

求人・求職の平均賃金(フルタイム/月額)

2022年 1月分

戸塚公共職業安定所

職業別	戸塚所					神奈川県				
	求人賃金		求職賃金			求人賃金		求職賃金		
	上限	下限	男女計	男	女	上限	下限	男女計	男	女
計	304,109	226,043	244,377	261,415	219,542	304,109	226,043	248,077	266,795	223,683
管理的職業	190,000	190,000	326,667	326,667	-	190,000	190,000	400,862	412,857	286,364
専門的・技術的職業	321,896	241,588	267,023	270,400	258,182	321,896	241,588	270,621	288,899	246,694
開発技術者	292,500	206,250	255,000	256,000	250,000	292,500	206,250	311,642	314,141	258,333
製造技術者	443,540	240,720	266,667	300,000	200,000	443,540	240,720	258,101	262,639	211,429
建築・土木・測量技術者	467,739	271,555	345,556	345,556	-	467,739	271,555	324,636	332,604	270,000
情報処理・通信技術者	456,200	230,241	295,714	261,364	406,000	456,200	230,241	300,226	307,596	262,432
その他の技術者	-	-	250,000	250,000	-	-	-	279,500	282,778	250,000
医師、薬剤師等	391,000	302,000	300,000	300,000	-	391,000	302,000	353,704	380,769	328,571
保健師、助産師、看護師	315,536	264,862	292,500	300,000	291,818	315,536	264,862	279,345	300,000	277,756
医療技術者	306,004	249,345	250,000	240,000	255,000	306,004	249,345	260,882	273,103	255,417
その他の保健医療の職業	264,795	211,462	265,000	-	265,000	264,795	211,462	220,568	221,875	220,278
社会福祉専門的職業	268,769	221,295	218,333	228,571	214,118	268,769	221,295	222,687	228,718	220,211
美術家、デザイナー等	280,000	205,000	229,444	238,182	215,714	280,000	205,000	254,132	254,488	253,851
その他の専門的職業	297,929	244,473	279,375	282,500	270,000	297,929	244,473	262,946	284,344	237,228
事務的職業	241,174	200,266	232,843	278,387	212,958	241,174	200,266	230,383	266,264	216,269
一般事務員の職業	227,750	197,017	229,032	284,737	210,940	227,750	197,017	225,302	263,361	213,700
会計事務員の職業	288,088	215,765	235,556	252,857	224,545	288,088	215,765	244,914	261,634	231,795
生産関連事務員の職業	300,000	175,414	313,750	313,750	-	300,000	175,414	282,925	296,629	211,176
営業・販売関連事務員の職業	246,276	205,156	243,333	257,143	234,545	246,276	205,156	248,454	276,481	233,010
外勤事務員の職業	-	-	160,000	160,000	-	-	-	-	-	-
運輸・郵便事務員の職業	350,000	230,000	177,500	200,000	170,000	350,000	230,000	239,000	256,667	186,000
事務用機器操作の職業	159,694	159,694	263,529	280,250	202,727	159,694	159,694	212,553	210,625	213,548
販売の職業	302,465	211,130	221,765	248,571	203,000	302,465	211,130	275,069	293,614	225,348
商品販売の職業	272,560	192,841	450,000	450,000	-	272,560	192,841	232,918	258,539	210,051
販売類似の職業	-	-	274,063	276,452	200,000	-	-	320,938	310,385	366,667
営業の職業	324,893	224,847	218,644	237,407	202,813	324,893	224,847	299,068	304,530	256,957
サービスの職業	251,573	206,207	209,500	211,250	208,333	251,573	206,207	234,827	242,150	227,946
家庭生活支援サービスの職業	250,000	250,000	184,000	-	184,000	250,000	250,000	203,333	250,000	180,000
介護サービスの職業	257,545	208,766	190,000	-	190,000	257,545	208,766	220,418	228,548	215,027
保険医療サービスの職業	217,729	182,986	262,727	294,286	207,500	217,729	182,986	197,656	265,000	193,167
生活衛生サービス職業	350,000	250,000	226,923	260,000	188,333	350,000	250,000	225,556	281,667	215,797
飲食物調理の職業	216,750	188,500	172,500	172,500	-	216,750	188,500	277,041	262,976	300,909
接客・給仕の職業	-	-	220,000	150,000	243,333	-	-	232,486	246,633	214,937
居住施設・ビルの管理の職業	230,000	210,000	265,000	265,000	-	230,000	210,000	216,154	213,261	238,333
その他のサービスの職業	-	-	276,000	300,000	240,000	-	-	221,236	237,500	210,962
保安の職業	184,208	184,208	234,375	238,462	216,667	184,208	184,208	229,175	229,158	230,000
農林漁業の職業	321,867	210,800	200,000	200,000	-	321,867	210,800	229,643	239,697	192,778
生産工程の職業	306,406	210,272	247,500	251,818	200,000	306,406	210,272	240,143	250,017	205,789
生産設備の職業	-	-	220,385	220,476	220,000	-	-	240,678	241,071	233,333
金属材料製造等の職業	335,320	221,670	268,750	300,000	216,667	335,320	221,670	256,489	258,960	205,000
製品製造・加工処理の職業	240,443	215,593	247,895	254,857	166,667	240,443	215,593	224,633	241,182	197,273
機械組立の職業	322,500	220,000	200,000	200,000	-	322,500	220,000	225,951	231,942	191,250
機械整備・修理の職業	284,294	208,824	259,048	274,444	166,667	284,294	208,824	270,822	271,111	250,000
製品検査の職業	290,000	220,000	236,250	236,250	-	290,000	220,000	245,000	295,000	195,000
機械検査の職業	243,400	178,900	316,471	316,471	-	243,400	178,900	203,333	196,000	212,500
生産関連・生産類似の職業	379,545	203,736	375,000	375,000	-	379,545	203,736	246,479	265,181	220,169
輸送・機械運転の職業	295,607	246,181	378,571	378,571	-	295,607	246,181	254,214	254,448	251,111
自動車運転の職業	279,562	235,640	225,000	225,000	-	279,562	235,640	260,193	260,408	259,048
その他の輸送の職業	264,220	238,300	242,857	242,857	-	264,220	238,300	240,660	241,456	213,333
定置・建設機械運転の職業	420,480	323,120	198,333	198,000	200,000	420,480	323,120	240,654	240,385	250,000
建設・採掘の職業	380,359	250,217	200,952	209,375	174,000	380,359	250,217	292,136	292,136	-
建設躯体工事の職業	401,630	268,926	242,701	255,275	217,826	401,630	268,926	304,286	304,286	-
建設の職業	363,972	240,180	258,545	249,189	264,706	363,972	240,180	311,000	311,000	-
電気工事の職業	338,498	253,042	292,414	258,696	406,000	338,498	253,042	265,909	265,909	-
土木の職業	393,676	244,560	221,600	236,154	205,833	393,676	244,560	273,137	273,137	-
運搬・清掃・包装等の職業	266,912	210,761	231,538	226,111	234,412	266,912	210,761	222,195	229,968	190,067
運搬の職業	302,756	216,525	212,647	222,308	206,667	302,756	216,525	243,848	246,433	213,571
清掃の職業	255,300	202,929	267,222	236,000	279,231	255,300	202,929	196,698	200,610	183,333
包装の職業	-	-	-	-	-	-	-	188,000	180,000	190,000
その他の運搬等の職業	232,667	212,215	-	-	-	232,667	212,215	206,238	215,885	184,787

求人・求職の平均賃金(パートタイム/時給)

2022年 1月分

※求人賃金は就業地の最低賃金法による

戸塚公共職業安定所

職業別	戸塚所					神奈川県				
	求人賃金		求職賃金			求人賃金		求職賃金		
	上限	下限	男女計	男	女	上限	下限	男女計	男	女
計	1,334	1,222	1,156	1,164	1,149	1,336	1,190	248,077	266,795	223,683
管理的職業	-	-	3,020	3,020	-	2,200	1,500	400,862	412,857	286,364
専門的・技術的職業	1,626	1,477	1,389	1,276	1,453	1,687	1,481	270,621	288,899	246,694
開発技術者	-	-	1,200	1,200	-	1,620	1,333	311,642	314,141	258,333
製造技術者	-	-	1,127	1,127	-	1,286	1,179	258,101	262,639	211,429
建築・土木・測量技術者	-	-	1,650	1,650	-	1,891	1,199	324,636	332,604	270,000
情報処理・通信技術者	1,040	1,040	1,256	1,256	-	1,089	1,044	300,226	307,596	262,432
その他の技術者	-	-	1,040	1,040	-	2,159	1,667	279,500	282,778	250,000
医師、薬剤師等	2,233	2,000	2,167	2,500	2,000	2,604	2,014	353,704	380,769	328,571
保健師、助産師、看護師	1,883	1,706	1,793	-	1,793	1,899	1,717	279,345	300,000	277,756
医療技術者	1,833	1,650	1,600	1,500	1,700	1,916	1,645	260,882	273,103	255,417
その他の保健医療の職業	1,350	1,100	1,113	-	1,113	1,464	1,280	220,568	221,875	220,278
社会福祉専門的職業	1,225	1,135	1,105	1,060	1,117	1,355	1,234	222,687	228,718	220,211
美術家、デザイナー等	1,200	1,040	1,060	1,040	1,070	1,264	1,093	254,132	254,488	253,851
その他の専門的職業	1,785	1,609	1,260	1,185	1,360	1,785	1,466	262,946	284,344	237,228
事務的職業	1,242	1,094	1,099	1,124	1,091	1,217	1,107	230,383	266,264	216,269
一般事務員の職業	1,202	1,081	1,101	1,134	1,092	1,199	1,103	225,302	263,361	213,700
会計事務員の職業	1,425	1,105	1,055	1,040	1,100	1,373	1,142	244,914	261,634	231,795
生産関連事務員の職業	1,140	1,040	1,040	1,040	1,040	1,122	1,066	282,925	296,629	211,176
営業・販売関連事務員の職業	1,450	1,085	1,130	1,147	1,106	1,270	1,111	248,454	276,481	233,010
外勤事務員の職業	1,790	1,790	1,200	1,200	-	1,593	1,560	-	-	-
運輸・郵便事務員の職業	1,040	1,040	-	-	-	1,117	1,084	239,000	256,667	186,000
事務用機器操作の職業	-	-	1,045	-	1,045	1,085	1,040	212,553	210,625	213,548
販売の職業	1,138	1,042	1,146	1,227	1,103	1,150	1,062	275,069	293,614	225,348
商品販売の職業	1,138	1,042	1,103	-	1,103	1,133	1,054	232,918	258,539	210,051
販売類似の職業	-	-	-	-	-	-	-	320,938	310,385	366,667
営業の職業	-	-	1,227	1,227	-	1,294	1,127	299,068	304,530	256,957
サービスの職業	1,233	1,138	1,126	1,118	1,129	1,297	1,112	234,827	242,150	227,946
家庭生活支援サービスの職業	1,400	1,400	-	-	-	1,285	1,214	203,333	250,000	180,000
介護サービスの職業	1,271	1,160	1,217	1,170	1,224	1,317	1,175	220,418	228,548	215,027
保険医療サービスの職業	1,120	1,045	-	-	-	1,222	1,109	197,656	265,000	193,167
生活衛生サービス職業	1,150	1,100	1,070	-	1,070	1,514	1,066	225,556	281,667	215,797
飲食物調理の職業	1,095	1,057	1,088	1,170	1,081	1,151	1,050	277,041	262,976	300,909
接客・給仕の職業	1,500	1,100	1,050	1,040	1,052	1,209	1,062	232,486	246,633	214,937
居住施設・ビルの管理の職業	1,043	1,043	1,114	1,114	-	1,085	1,069	216,154	213,261	238,333
その他のサービスの職業	1,170	1,120	1,188	1,040	1,218	1,225	1,077	221,236	237,500	210,962
保安の職業	1,040	1,040	1,126	1,126	-	1,225	1,105	229,175	229,158	230,000
農林漁業の職業	1,194	1,052	1,138	1,138	-	1,364	1,156	229,643	239,697	192,778
生産工程の職業	1,064	1,040	1,108	1,180	1,064	1,197	1,088	240,143	250,017	205,789
生産設備の職業	-	-	-	-	-	1,450	1,363	240,678	241,071	233,333
金属材料製造等の職業	1,050	1,050	1,250	1,400	1,100	1,229	1,113	256,489	258,960	205,000
製品製造・加工処理の職業	1,062	1,040	1,080	1,100	1,070	1,136	1,062	224,633	241,182	197,273
機械組立の職業	1,040	1,040	1,040	1,040	-	1,142	1,067	225,951	231,942	191,250
機械整備・修理の職業	1,300	1,100	-	-	-	1,311	1,153	270,822	271,111	250,000
製品検査の職業	-	-	-	-	-	1,257	1,061	245,000	295,000	195,000
機械検査の職業	-	-	-	-	-	1,313	1,197	203,333	196,000	212,500
生産関連・生産類似の職業	-	-	1,040	-	1,040	1,322	1,107	246,479	265,181	220,169
輸送・機械運転の職業	1,211	1,154	1,101	1,101	-	1,218	1,139	254,214	254,448	251,111
自動車運転の職業	1,211	1,154	1,109	1,109	-	1,200	1,132	260,193	260,408	259,048
その他の輸送の職業	-	-	1,040	1,040	-	1,623	1,334	240,660	241,456	213,333
定置・建設機械運転の職業	-	-	1,084	1,084	-	1,309	1,174	240,654	240,385	250,000
建設・採掘の職業	1,625	1,625	1,120	1,120	-	1,784	1,420	292,136	292,136	-
建設躯体工事の職業	-	-	-	-	-	1,692	1,442	304,286	304,286	-
建設の職業	-	-	1,040	1,040	-	1,915	1,445	311,000	311,000	-
電気工事の職業	-	-	1,200	1,200	-	1,799	1,468	265,909	265,909	-
土木の職業	1,625	1,625	-	-	-	1,672	1,367	273,137	273,137	-
運搬・清掃・包装等の職業	1,171	1,108	1,058	1,070	1,045	1,121	1,081	222,195	229,968	190,067
運搬の職業	1,247	1,186	1,093	1,145	1,040	1,219	1,124	243,848	246,433	213,571
清掃の職業	1,171	1,085	1,042	1,044	1,040	1,101	1,074	196,698	200,610	183,333
包装の職業	-	-	1,040	1,040	-	1,064	1,040	188,000	180,000	190,000
その他の運搬等の職業	1,094	1,071	1,064	1,079	1,051	1,133	1,082	206,238	215,885	184,787

求人数と求職者数の比較（職業別／中分類）

2022年1月分

戸塚公共職業安定所

戸塚所	フルタイム常用					パートタイム常用				
	有効 求人数	有効求職者数			有効 求人倍率	有効 求人数	有効求職者数			有効 求人倍率
		計(※)	男	女			計(※)	男	女	
職業計	3,185	4,259	2,547	1,710	0.75	1,673	2,587	1,002	1,583	0.65
管理的職業	5	36	33	3	0.14	0	9	9	0	0.00
専門的・技術的職業	934	707	431	275	1.32	448	288	80	207	1.56
開発技術者	24	47	45	2	0.51	1	10	10	0	0.10
製造技術者	22	41	34	7	0.54	0	11	9	2	0.00
建築・土木・測量技術者	134	37	32	5	3.62	0	8	6	2	0.00
情報処理・通信技術者	39	181	158	22	0.22	3	20	15	5	0.15
その他の技術者	3	5	5	0	0.60	0	3	3	0	0.00
医師、薬剤師等	28	6	2	4	4.67	29	16	3	13	1.81
保健師、助産師、看護師	188	49	3	46	3.84	130	48	0	48	2.71
医療技術者	87	24	6	18	3.63	45	21	2	19	2.14
その他の保健医療の職業	31	28	11	17	1.11	4	18	3	15	0.22
社会福祉専門的職業	252	81	23	58	3.11	153	77	7	70	1.99
美術家、デザイナー等	4	105	45	60	0.04	3	18	6	12	0.17
その他の専門的職業	122	103	67	36	1.18	80	38	16	21	2.11
事務的職業	184	1,218	439	779	0.15	187	691	175	516	0.27
一般事務員の職業	142	987	332	655	0.14	151	603	147	456	0.25
会計事務員の職業	22	106	43	63	0.21	13	33	9	24	0.39
生産関連事務員の職業	7	26	20	6	0.27	4	7	5	2	0.57
営業・販売関連事務員の職業	11	73	28	45	0.15	9	29	11	18	0.31
運輸・郵便事務員の職業	1	9	8	1	0.11	8	1	0	1	8.00
事務用機器操作の職業	1	17	8	9	0.06	1	16	1	15	0.06
販売の職業	315	285	185	100	1.11	51	130	29	101	0.39
商品販売の職業	214	139	52	87	1.54	45	113	16	97	0.40
販売類似の職業	2	8	8	0	0.25	5	1	0	1	5.00
営業の職業	99	138	125	13	0.72	1	16	13	3	0.06
サービスの職業	403	333	174	158	1.21	658	332	99	233	1.98
家庭生活支援サービスの職業	2	1	0	1	2.00	1	3	0	3	0.33
介護サービスの職業	278	104	52	52	2.67	495	93	22	71	5.32
保険医療サービスの職業	67	22	3	18	3.05	36	12	1	11	3.00
生活衛生サービス職業	11	20	2	18	0.55	14	16	1	15	0.88
飲食物調理の職業	29	85	60	25	0.34	65	100	20	80	0.65
接客・給仕の職業	2	59	29	30	0.03	18	41	5	36	0.44
居住施設・ビルの管理の職業	8	21	20	1	0.38	8	42	40	2	0.19
その他のサービスの職業	6	21	8	13	0.29	21	25	10	15	0.84
保安の職業	17	20	20	0	0.85	31	15	15	0	2.07
農林漁業の職業	31	16	12	4	1.94	15	13	11	2	1.15
生産工程の職業	275	240	181	59	1.15	64	58	21	36	1.10
生産設備の職業	3	6	5	1	0.50	4	2	1	0	2.00
金属材料製造等の職業	45	45	43	2	1.00	5	5	4	1	1.00
製品製造・加工処理の職業	25	58	35	23	0.43	35	30	6	24	1.17
機械組立の職業	19	40	36	4	0.48	15	7	5	2	2.14
機械整備・修理の職業	120	22	20	2	5.45	4	0	0	0	-
製品検査の職業	9	2	1	1	4.50	0	3	0	3	0.00
機械検査の職業	3	4	4	0	0.75	0	1	0	1	0.00
生産関連・生産類似の職業	51	63	37	26	0.81	1	10	5	5	0.10
輸送・機械運転の職業	326	190	182	8	1.72	74	75	70	5	0.99
自動車運転の職業	266	116	108	8	2.29	73	58	54	4	1.26
船舶・航空機運転職業	0	2	2	0	0.00	0	0	0	0	0.00
その他の輸送の職業	22	22	22	0	1.00	0	5	5	0	0.00
定置・建設機械運転の職業	38	49	49	0	0.78	1	12	11	1	0.08
建設・探掘の職業	570	57	55	2	10.00	7	7	7	0	1.00
建設躯体工事の職業	142	6	6	0	23.67	0	1	1	0	0.00
建設の職業	176	23	22	1	7.65	2	5	5	0	0.40
電気工事の職業	55	18	17	1	3.06	0	1	1	0	0.00
土木の職業	197	9	9	0	21.89	5	0	0	0	-
運搬・清掃・包装等の職業	125	305	236	69	0.41	138	397	217	180	0.35
運搬の職業	48	109	102	7	0.44	19	55	37	18	0.35
清掃の職業	22	47	37	10	0.47	58	125	67	58	0.46
包装の職業	0	2	1	1	0.00	0	5	3	2	0.00
その他の運搬等の職業	55	147	96	51	0.37	61	212	110	102	0.29

※有効求職者数の計と男女の合計は、性別未記入があるため一致しない。

求人数と求職者数の比較（職業別／大分類）

2022年1月分

戸塚公共職業安定所

<フルタイム常用>	戸塚所管内					神奈川県				
	有効求人数	有効求職者数			有効求人倍率	有効求人数	有効求職者数			有効求人倍率
		計(※)	男	女			計(※)	男	女	
職業計	3,185	4,259	2,547	1,710	0.75	54,328	68,733	40,948	27,719	0.79
管理的職業	5	36	33	3	0.14	304	605	565	40	0.50
専門的・技術的職業	934	707	431	275	1.32	15,408	12,317	7,374	4,928	1.25
事務的職業	184	1,218	439	779	0.15	4,149	20,886	7,459	13,416	0.20
販売の職業	315	285	185	100	1.11	5,539	5,291	3,665	1,616	1.05
サービスの職業	403	333	174	158	1.21	8,430	5,416	2,905	2,508	1.56
保安の職業	17	20	20	0	0.85	1,957	446	440	6	4.39
農林漁業の職業	31	16	12	4	1.94	228	359	282	77	0.64
生産工程の職業	275	240	181	59	1.15	5,457	4,075	3,135	935	1.34
輸送・機械運転の職業	326	190	182	8	1.72	4,579	2,867	2,755	110	1.60
建設・採掘の職業	570	57	55	2	10.00	5,489	896	878	18	6.13
運搬・清掃等の職業	125	305	236	69	0.41	2,788	4,907	3,906	994	0.57
分類不能の職業	0	852	599	253	0.00	0	10,668	7,584	3,071	0.00

雇用はハローワークから

<パートタイム常用>	戸塚所管内					神奈川県				
	有効求人数	有効求職者数			有効求人倍率	有効求人数	有効求職者数			有効求人倍率
		計(※)	男	女			計(※)	男	女	
職業計	1,673	2,587	1,002	1,583	0.65	28,914	37,191	13,774	23,386	0.78
管理的職業	0	9	9	0	0.00	1	94	85	9	0.01
専門的・技術的職業	448	288	80	207	1.56	5,816	4,478	1,305	3,171	1.30
事務的職業	187	691	175	516	0.27	2,804	10,237	2,354	7,879	0.27
販売の職業	51	130	29	101	0.39	1,133	2,030	454	1,576	0.56
サービスの職業	658	332	99	233	1.98	10,786	4,585	1,301	3,283	2.35
保安の職業	31	15	15	0	2.07	1,527	269	258	11	5.68
農林漁業の職業	15	13	11	2	1.15	111	166	109	57	0.67
生産工程の職業	64	58	21	36	1.10	1,114	1,085	472	612	1.03
輸送・機械運転の職業	74	75	70	5	0.99	1,618	798	752	46	2.03
建設・採掘の職業	7	7	7	0	1.00	200	151	142	8	1.32
運搬・清掃等の職業	138	397	217	180	0.35	3,804	6,435	3,305	3,118	0.59
分類不能の職業	0	572	269	303	0.00	0	6,863	3,237	3,616	0.00

年齢にかかわらず均等な機会を！

<フルタイム常用> + <パートタイム常用>	戸塚所管内											
	年齢計	男性の有効求職者数					年齢計	女性の有効求職者数				
		24歳以下	25～34歳	35～44歳	45～54歳	55歳以上		24歳以下	25～34歳	35～44歳	45～54歳	55歳以上
職業計	3,549	212	497	519	797	1,524	3,293	208	706	646	857	876
管理的職業	42	0	1	3	4	34	3	1	0	1	1	0
専門的・技術的職業	511	27	98	83	101	202	482	17	139	117	105	104
事務的職業	614	30	69	93	137	285	1,295	74	285	260	376	300
販売の職業	214	14	38	38	38	86	201	15	27	34	55	70
サービスの職業	273	13	34	41	64	121	391	18	55	67	103	148
保安の職業	35	0	3	2	5	25	0	0	0	0	0	0
農林漁業の職業	23	0	2	4	5	12	6	0	4	0	1	1
生産工程の職業	202	10	35	38	66	53	95	6	20	18	25	26
輸送・機械運転の職業	252	2	15	25	75	135	13	0	2	2	4	5
建設・採掘の職業	62	4	5	15	20	18	2	0	2	0	0	0
運搬・清掃等の職業	453	23	49	55	124	202	249	19	32	40	56	102
分類不能の職業	868	89	148	122	158	351	556	58	140	107	131	120

※有効求職者数の計と男女の合計は、性別未記入があるため一致しない。

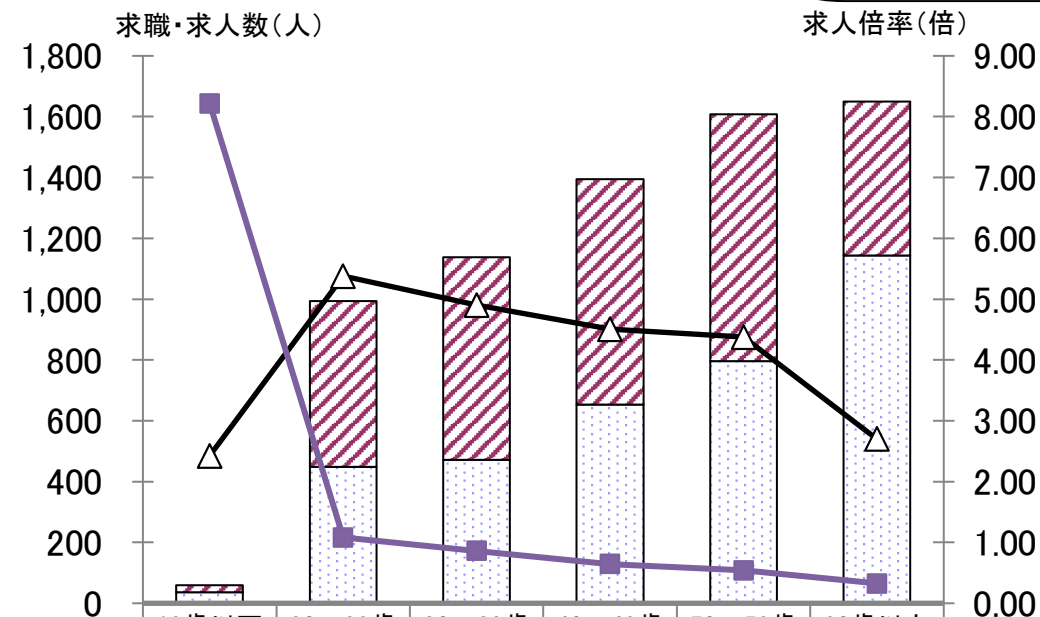
2022年 1月分

ハローワーク戸塚

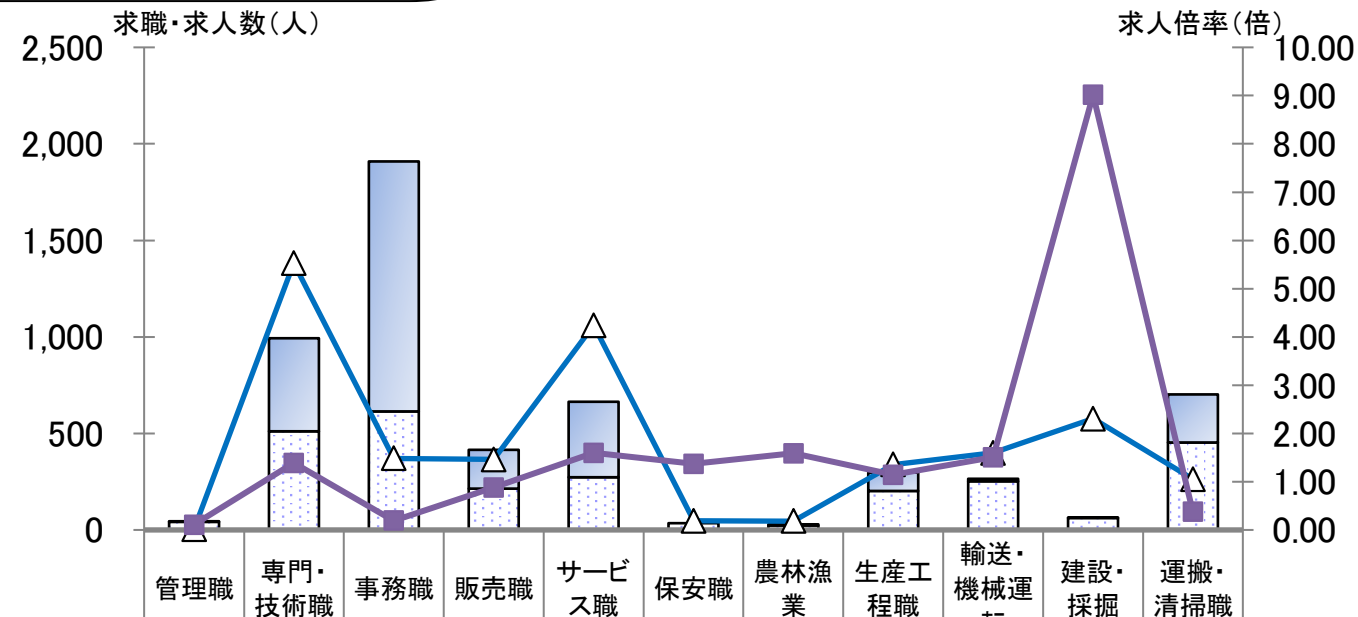
年齢別の求人・求職バランス

労働市場 有効求人・有効求職 バランスシート

職種別の求人・求職バランス



	19歳以下	20~29歳	30~39歳	40~49歳	50~59歳	60歳以上
有効求職 女	23	544	666	741	812	507
有効求職 男	36	449	472	653	796	1,143
有効求人 計	485	1,076	981	901	875	540
有効求人倍率	8.22	1.08	0.86	0.65	0.54	0.33



	管理職	専門・技術職	事務職	販売職	サービス職	保安職	農林漁業	生産工程職	輸送・機械運転	建設・採掘	運搬・清掃職
有効求職 女	3	482	1,295	201	391	0	6	95	13	2	249
有効求職 男	42	511	614	214	273	35	23	202	252	62	453
有効求人 計	5	1,382	371	366	1,061	48	46	339	400	577	263
有効求人倍率	0.11	1.39	0.19	0.88	1.60	1.37	1.59	1.14	1.51	9.02	0.37

賃金は月額表示

常用フルタイム	求人賃金		求職者賃金			有効求人倍率
	上限	下限	男女計	男	女	
計	304,109	226,043	244,377	261,415	219,542	0.75
管理職	190,000	190,000	326,667	326,667	-	0.14
専門・技術職	321,896	241,588	267,023	270,400	258,182	1.32
事務職	241,174	200,266	232,843	278,387	212,958	0.15
販売職	302,465	211,130	221,765	248,571	203,000	1.11
サービス職	251,573	206,207	209,500	211,250	208,333	1.21
保安職	184,208	184,208	234,375	238,462	216,667	0.85
農林漁業	321,867	210,800	200,000	200,000	-	1.94
生産工程職	306,406	210,272	247,500	251,818	200,000	1.15
輸送・機械運転職	295,607	246,181	378,571	378,571	-	1.72
建設・採掘職	380,359	250,217	200,952	209,375	174,000	10.00
運搬・清掃職	266,912	210,761	231,538	226,111	234,412	0.41

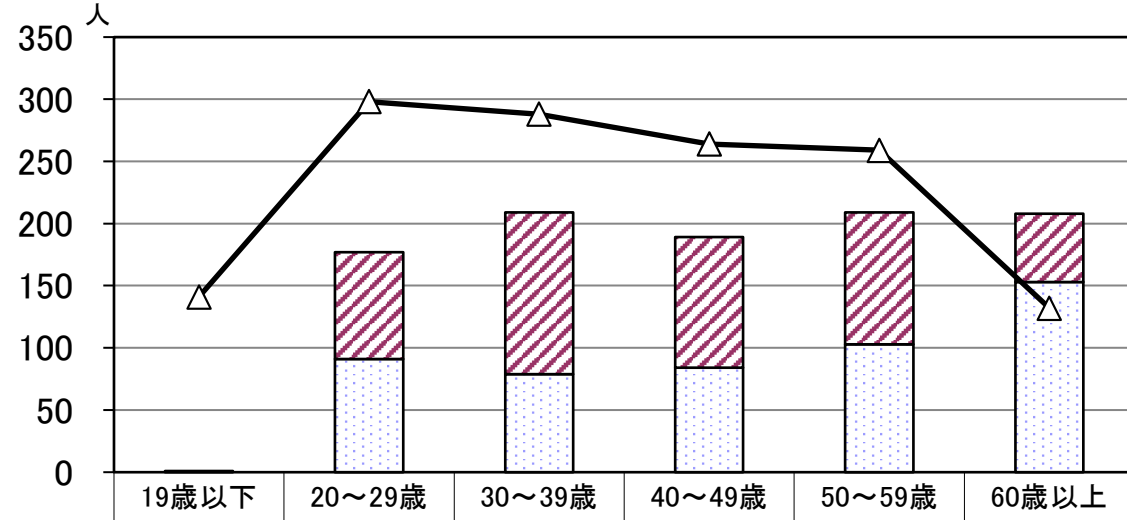
賃金は時間額表示

常用パートタイム	求人賃金		求職者賃金			有効求人倍率
	上限	下限	男女計	男	女	
計	1,334	1,222	1,156	1,164	1,149	0.65
管理職	-	-	3,020	3,020	-	0.00
専門・技術職	1,626	1,477	1,389	1,276	1,453	1.56
事務職	1,242	1,094	1,099	1,124	1,091	0.27
販売職	1,138	1,042	1,146	1,227	1,103	0.39
サービス職	1,233	1,138	1,126	1,118	1,129	1.98
保安職	1,040	1,040	1,126	1,126	-	2.07
農林漁業	1,194	1,052	1,138	1,138	-	1.15
生産工程職	1,064	1,040	1,108	1,180	1,064	1.10
輸送・機械運転職	1,211	1,154	1,101	1,101	-	0.99
建設・採掘職	1,625	1,625	1,120	1,120	-	1.00
運搬・清掃職	1,171	1,108	1,058	1,070	1,045	0.35

平均賃金
&
求人倍率

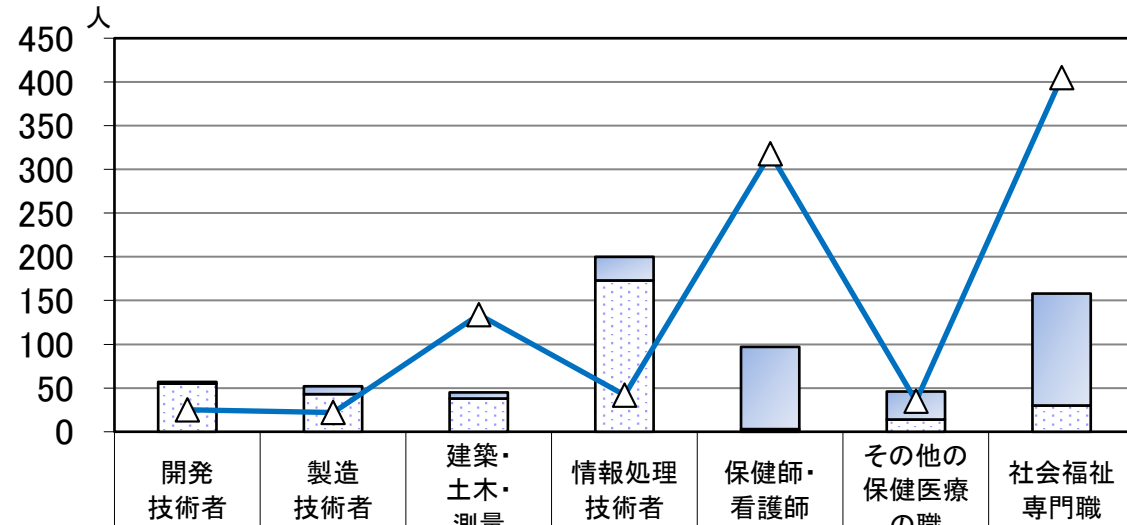
1. 専門・技術職

年齢別
バランス



有効求職 女	0	86	130	105	106	55
有効求職 男	1	91	79	84	103	153
有効求人 計	141	298	288	264	259	132

職種別
バランス

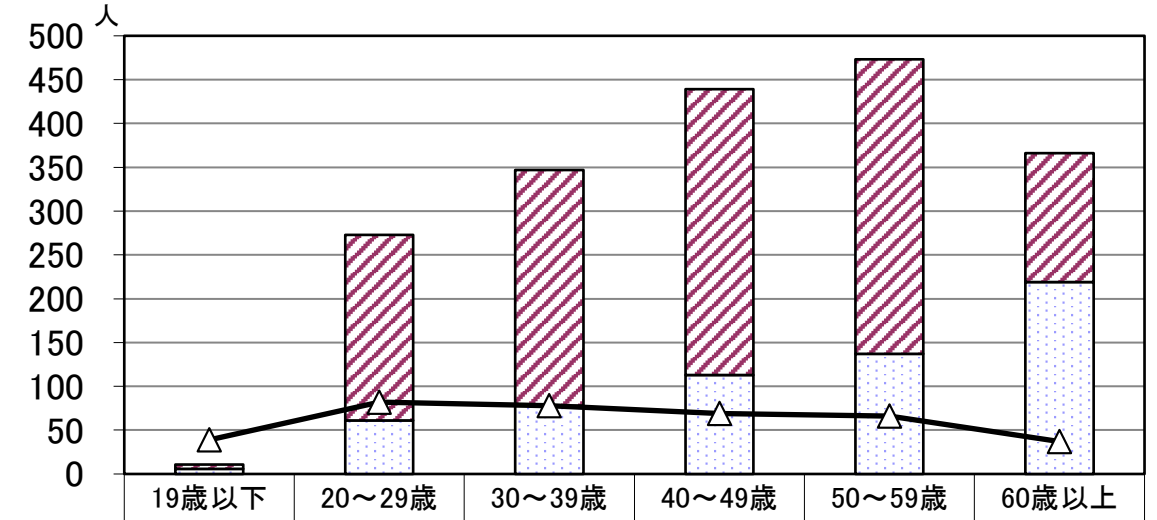


有効求職 女	2	9	7	27	94	32	128
有効求職 男	55	43	38	173	3	14	30
有効求人 計	25	22	134	42	318	35	405

		開発技術者	製造技術者	建築・土木・測量	情報処理技術者	保健師・看護師	その他の保健医療の職	社会福祉専門職	
一般	有効求人倍率	0.51	0.54	3.62	0.22	3.84	1.11	3.11	
	求人平均賃金	上限	292,500	443,540	467,739	456,200	315,536	264,795	268,769
		下限	206,250	240,720	271,555	230,241	264,862	211,462	221,295
	求職者平均賃金	255,000	266,667	345,556	295,714	292,500	265,000	218,333	
パート	有効求人倍率	0.10	0.00	0.00	0.15	2.71	0.22	1.99	
	求人平均賃金	上限	-	-	-	1,040	1,883	1,350	1,225
		下限	-	-	-	1,040	1,706	1,100	1,135
	求職者平均賃金	1,200	1,127	1,650	1,256	1,793	1,113	1,105	

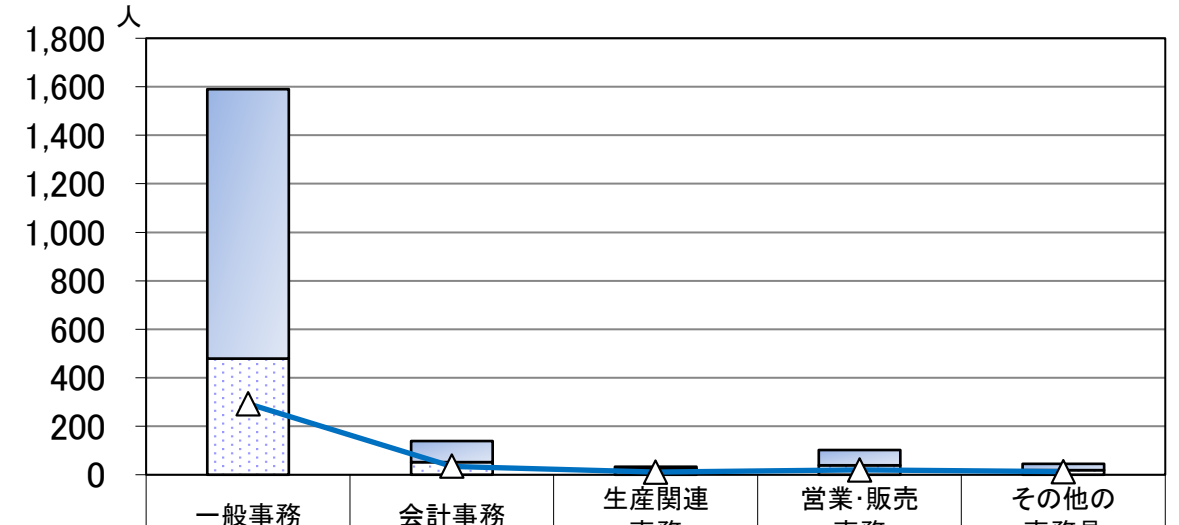
2. 事務職

年齢別
バランス



有効求職 女	5	212	269	326	336	147
有効求職 男	6	61	78	113	137	219
有効求人 計	39	82	78	69	66	37

職種別
バランス

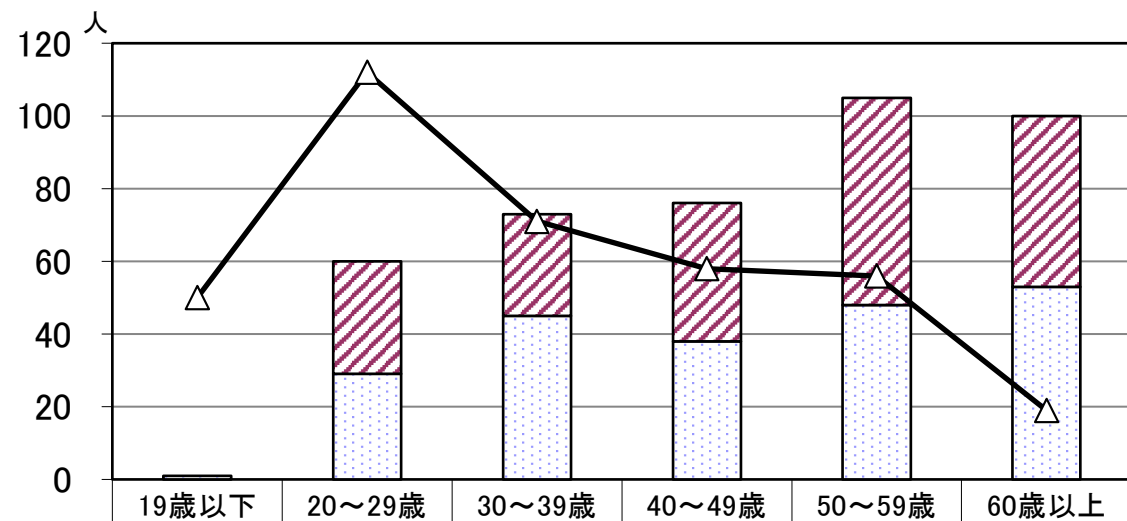


有効求職 女	1,111	87	8	63	26
有効求職 男	479	52	25	39	19
有効求人 計	293	35	11	20	12

		一般事務	会計事務	生産関連事務	営業・販売事務	その他の事務員	
一般	有効求人倍率	0.14	0.21	0.27	0.15	0.08	
	求人平均賃金	上限	227,750	288,088	300,000	246,276	159,694
		下限	197,017	215,765	175,414	205,156	159,694
	求職者平均賃金	229,032	235,556	313,750	243,333	263,529	
パート	有効求人倍率	0.25	0.39	0.57	0.31	0.53	
	求人平均賃金	上限	1,202	1,425	1,140	1,450	-
		下限	1,081	1,105	1,040	1,085	-
	求職者平均賃金	1,101	1,055	1,040	1,130	1,045	

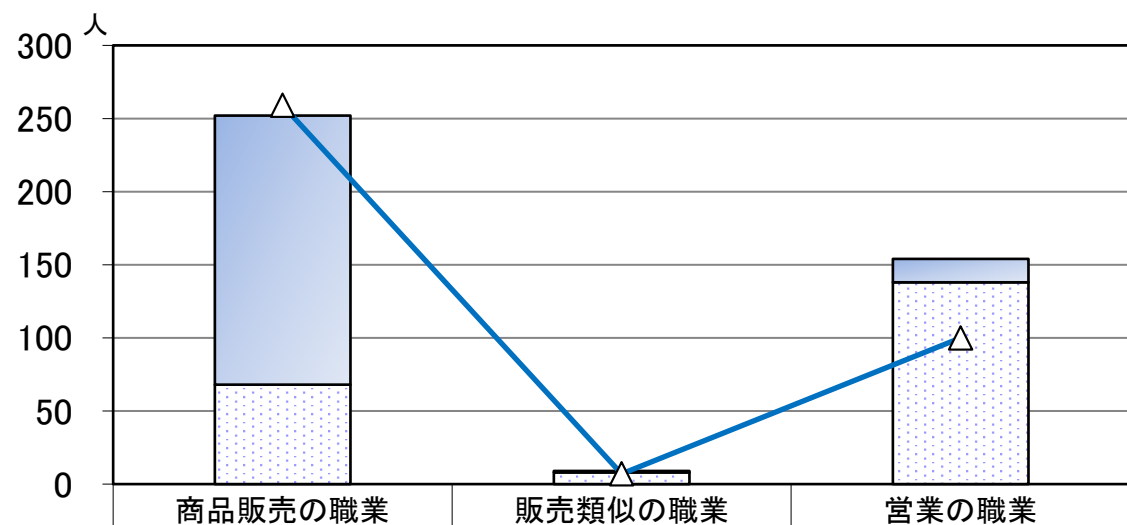
3. 販売・営業職

年齢別
バランス



	19歳以下	20~29歳	30~39歳	40~49歳	50~59歳	60歳以上
有効求職 女	0	31	28	38	57	47
有効求職 男	1	29	45	38	48	53
有効求人 計	50	112	71	58	56	19

職種別
バランス

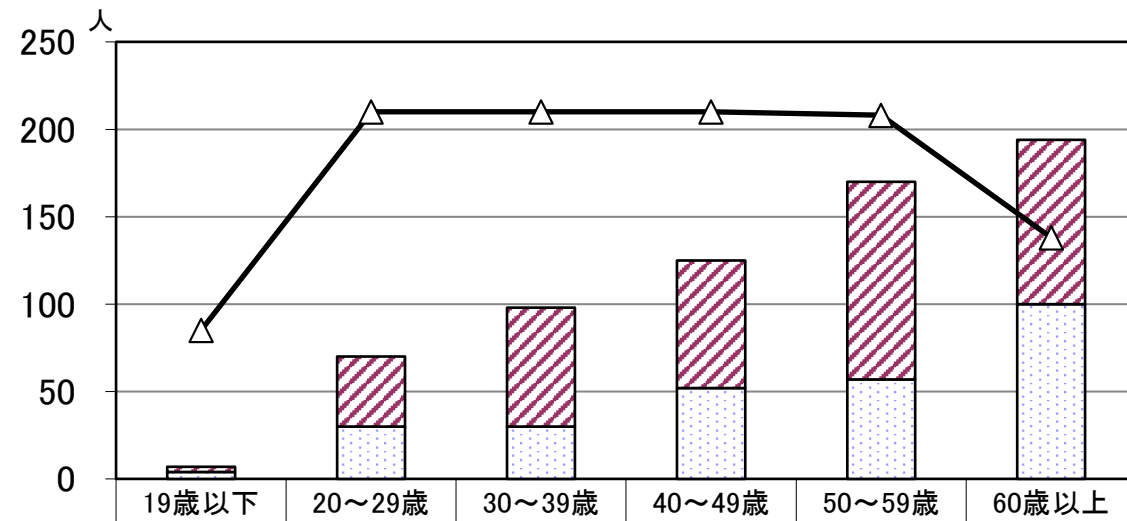


	商品販売の職業	販売類似の職業	営業の職業
有効求職 女	184	1	16
有効求職 男	68	8	138
有効求人 計	259	7	100

		商品販売の職業	販売類似の職業	営業の職業	
一般	有効求人倍率	1.54	0.25	0.72	
	求人 平均賃金	上限	272,560	-	324,893
		下限	192,841	-	224,847
	求職者平均賃金	450,000	274,063	218,644	
パート	有効求人倍率	0.40	5.00	0.06	
	求人 平均賃金	上限	1,138	-	-
		下限	1,042	-	-
	求職者平均賃金	1,103	-	1,227	

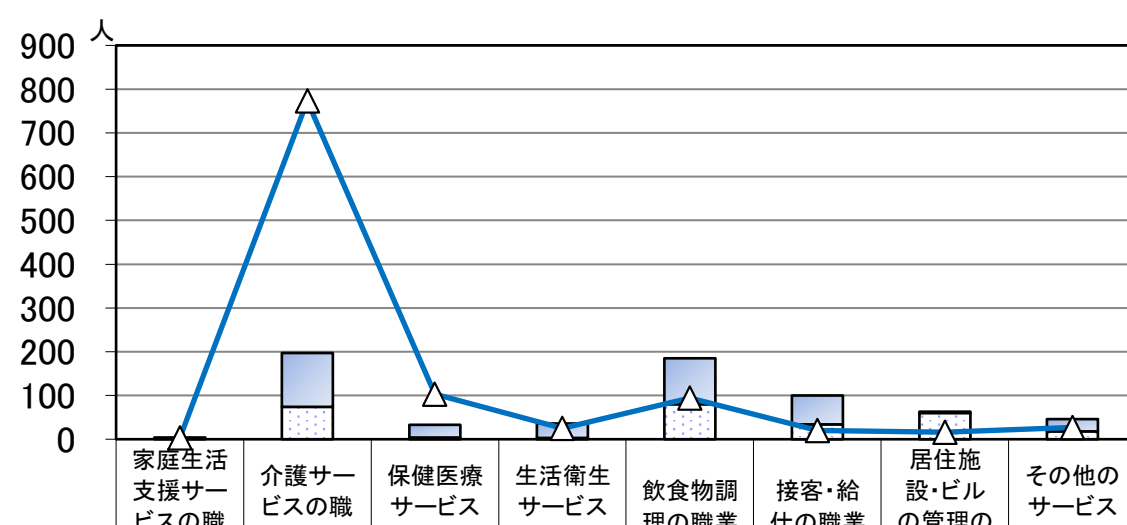
4. サービス職

年齢別
バランス



	19歳以下	20~29歳	30~39歳	40~49歳	50~59歳	60歳以上
有効求職 女	3	40	68	73	113	94
有効求職 男	4	30	30	52	57	100
有効求人 計	85	210	210	210	208	138

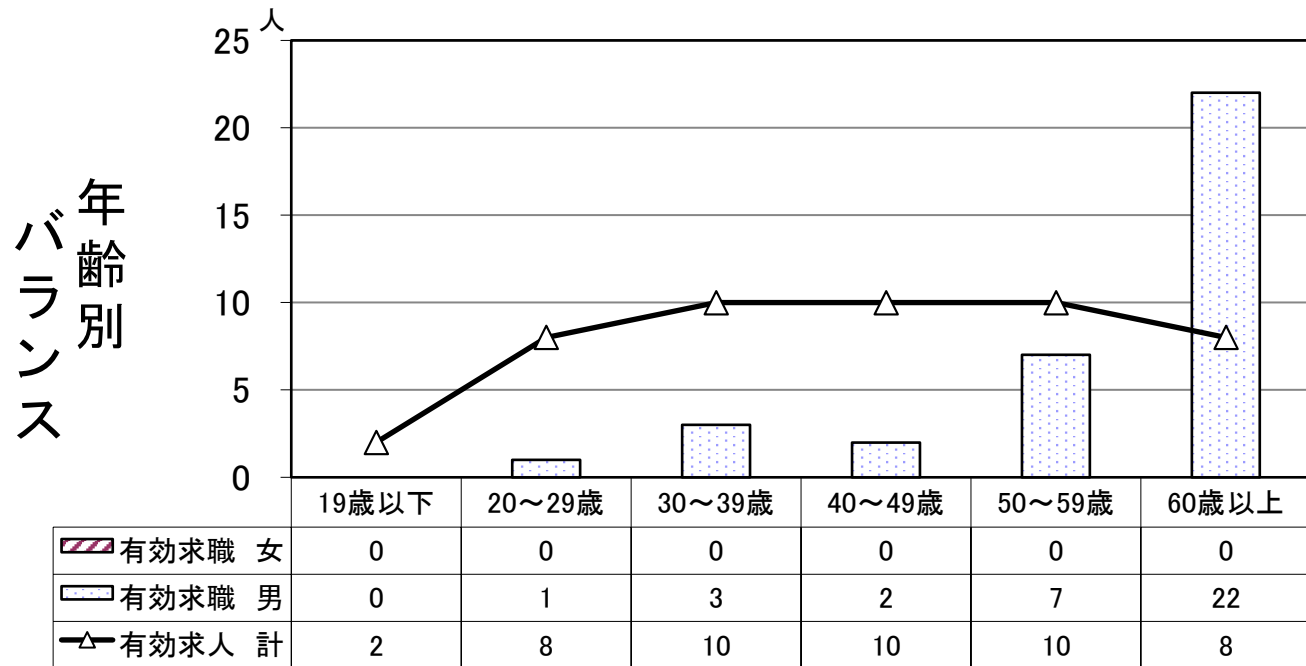
職種別
バランス



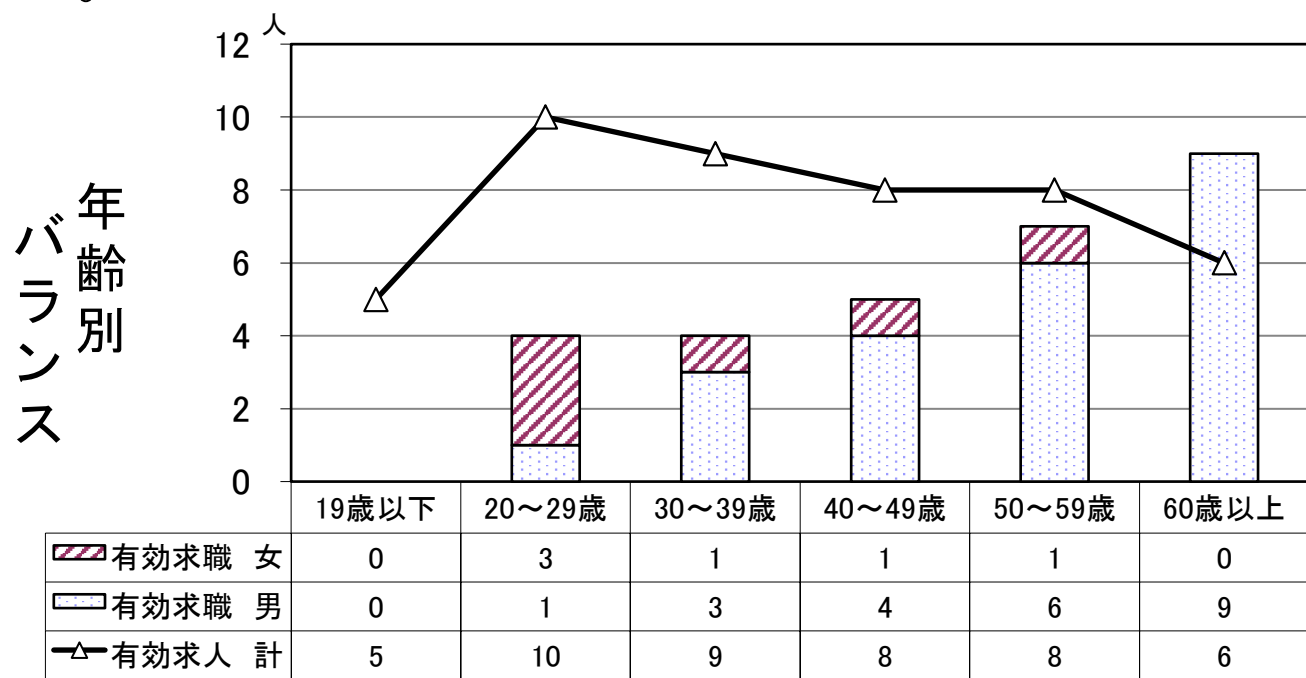
	家庭生活支援サービスの職業	介護サービスの職業	保健医療サービスの職業	生活衛生サービスの職業	飲食物調理の職業	接客・給仕の職業	居住施設・ビルの管理の職業	その他のサービスの職業
有効求職 女	4	123	29	33	105	66	3	28
有効求職 男	0	74	4	3	80	34	60	18
有効求人 計	3	773	103	25	94	20	16	27

		家庭生活支援サービスの職業	介護サービスの職業	保健医療サービスの職業	生活衛生サービスの職業	飲食物調理の職業	接客・給仕の職業	居住施設・ビルの管理の職業	その他のサービスの職業	
一般	有効求人倍率	2.00	2.67	3.05	0.55	0.34	0.03	0.38	0.29	
	求人 平均賃金	上限	250,000	257,545	217,729	350,000	216,750	-	230,000	-
		下限	250,000	208,766	182,986	250,000	188,500	-	210,000	-
	求職者平均賃金	184,000	190,000	262,727	226,923	172,500	220,000	265,000	276,000	
パート	有効求人倍率	0.33	5.32	3.00	0.88	0.65	0.44	0.19	0.84	
	求人 平均賃金	上限	1,400	1,271	1,120	1,150	1,095	1,500	1,043	1,170
		下限	1,400	1,160	1,045	1,100	1,057	1,100	1,043	1,120
	求職者平均賃金	-	1,217	-	1,070	1,088	1,050	1,114	1,188	

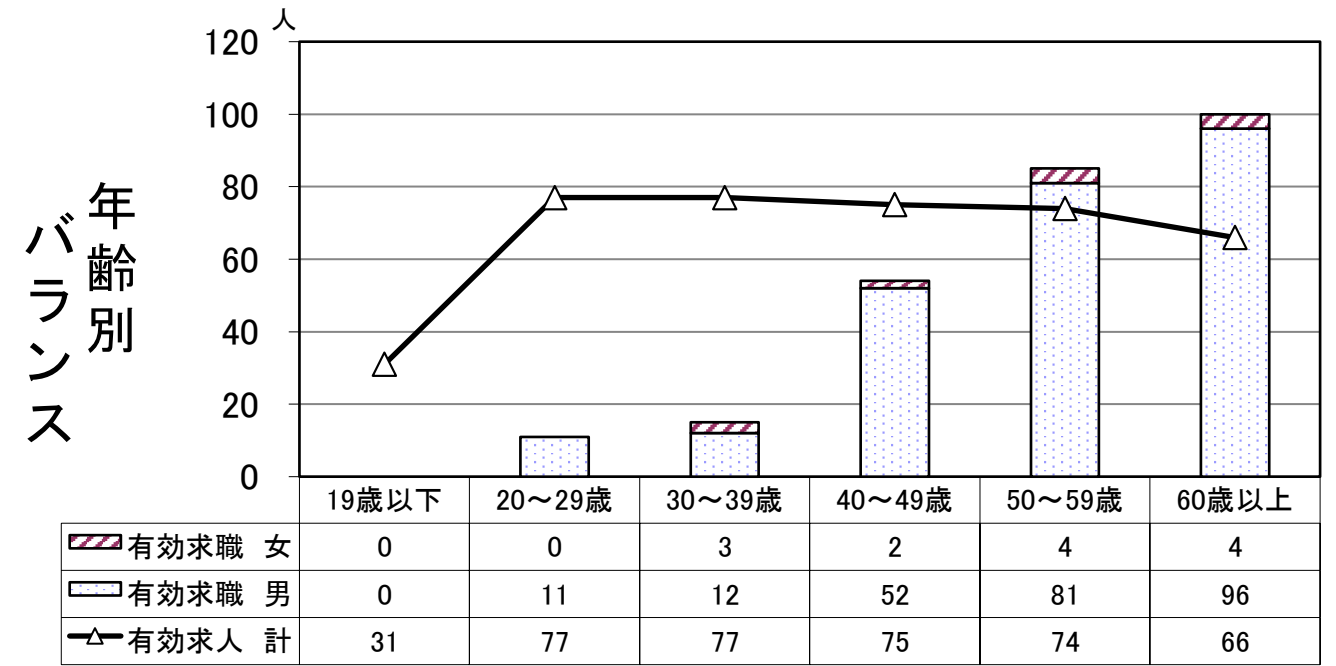
5. 保安職



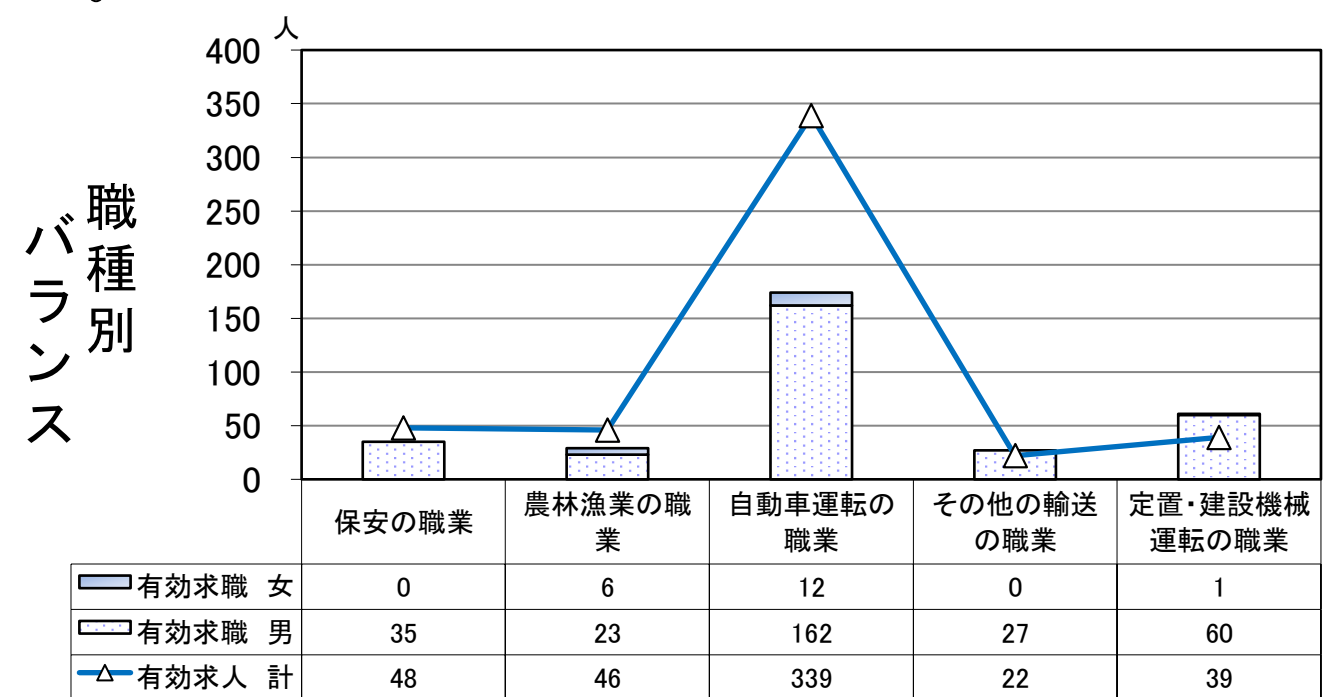
6. 農林漁業職



7. 輸送・機械運転職



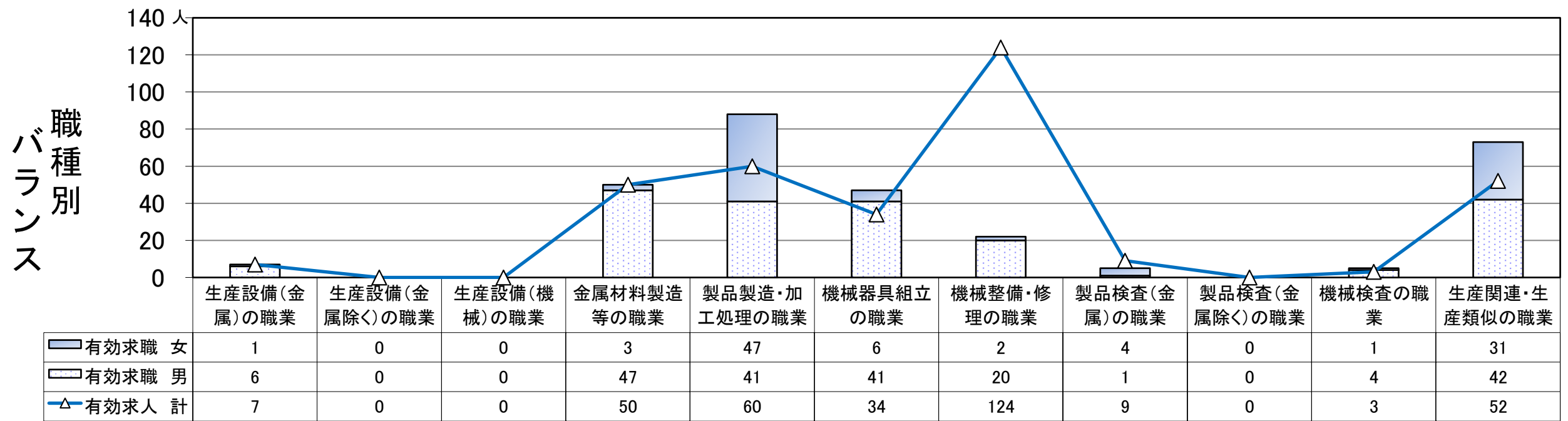
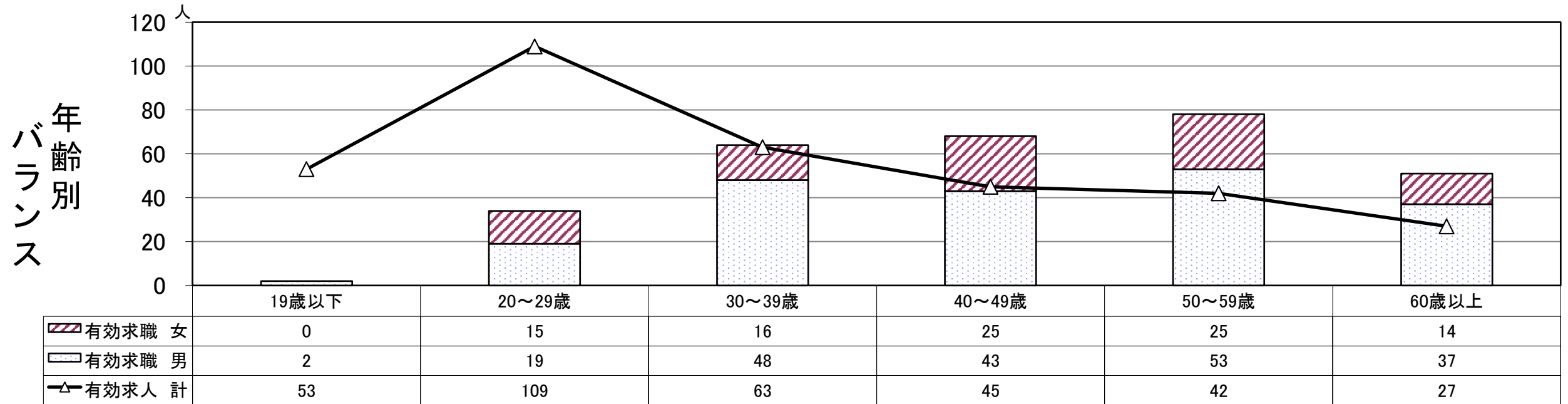
保安職、農林漁業職、輸送・機械運転職



		保安の職業	農林漁業の職業	自動車運転の職業	その他の輸送の職業	定置・建設機械運転の職業	
一般	有効求人倍率	0.85	1.94	2.29	1.00	0.78	
	求人平均賃金	上限	184,208	321,867	279,562	264,220	420,480
		下限	184,208	210,800	235,640	238,300	323,120
	求職者平均賃金	234,375	200,000	225,000	242,857	198,333	

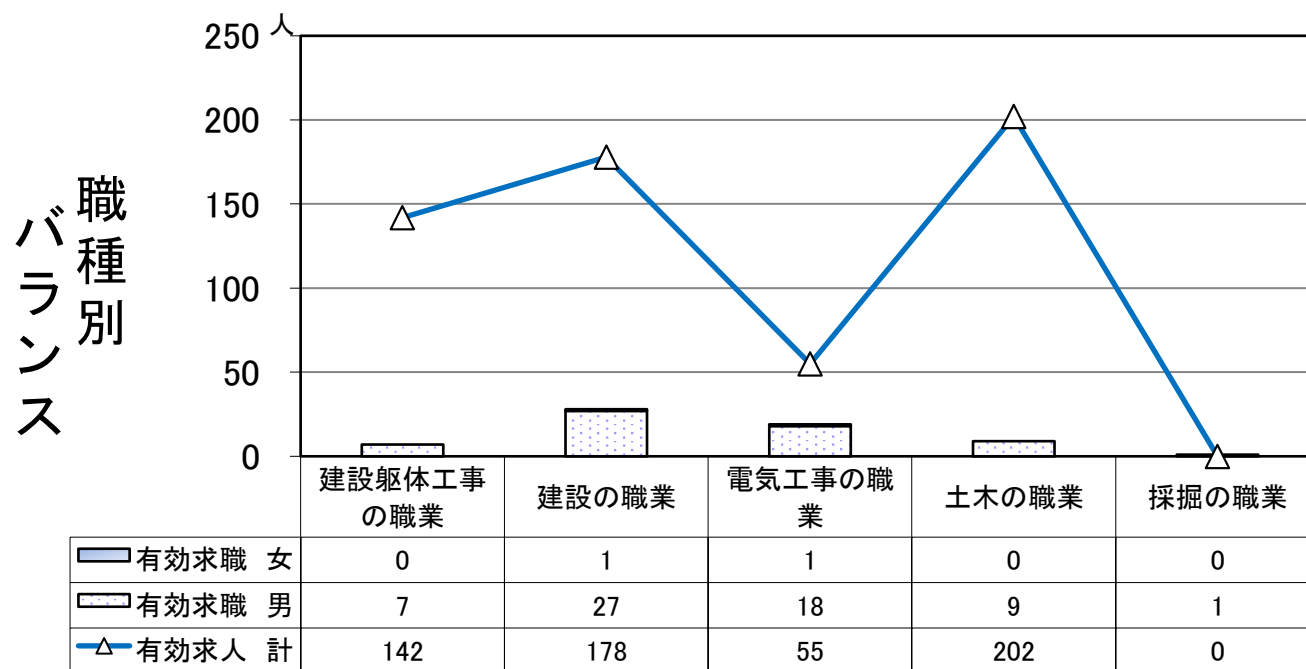
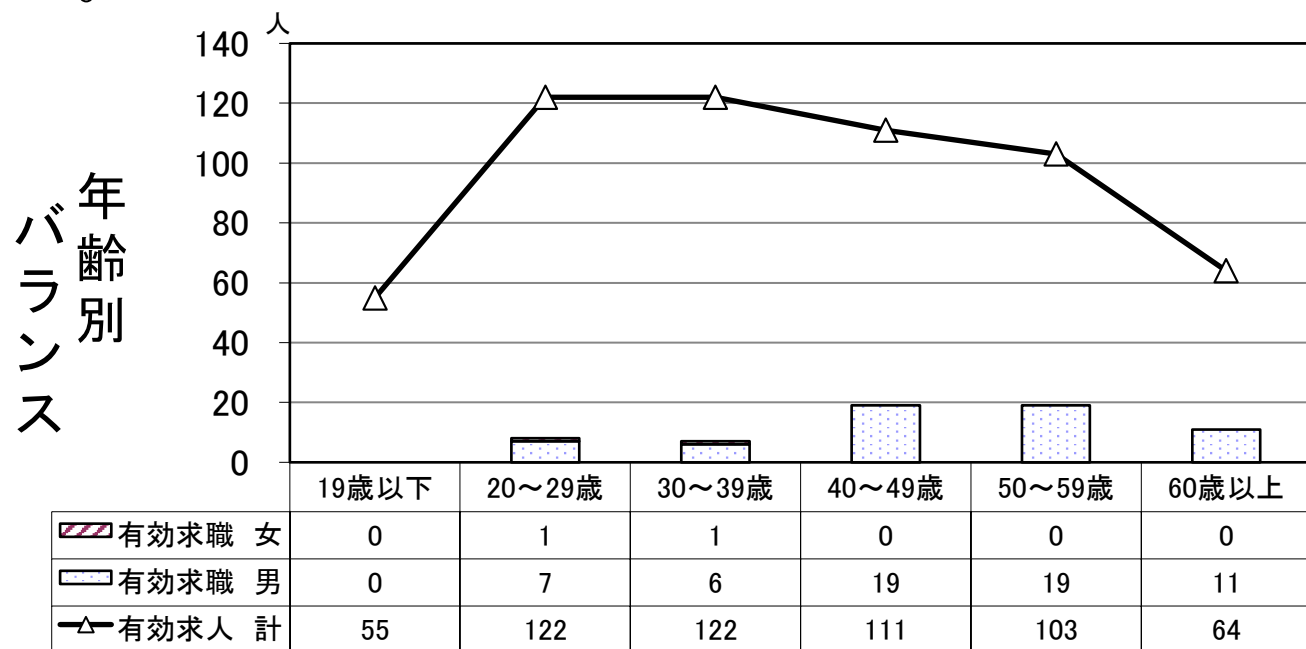
		保安の職業	農林漁業の職業	自動車運転の職業	その他の輸送の職業	定置・建設機械運転の職業	
パート	有効求人倍率	2.07	1.15	1.26	0.00	0.08	
	求人平均賃金	上限	1,040	1,194	1,211	-	-
		下限	1,040	1,052	1,154	-	-
	求職者平均賃金	1,126	1,138	1,109	1,040	1,084	

8. 生産工程職



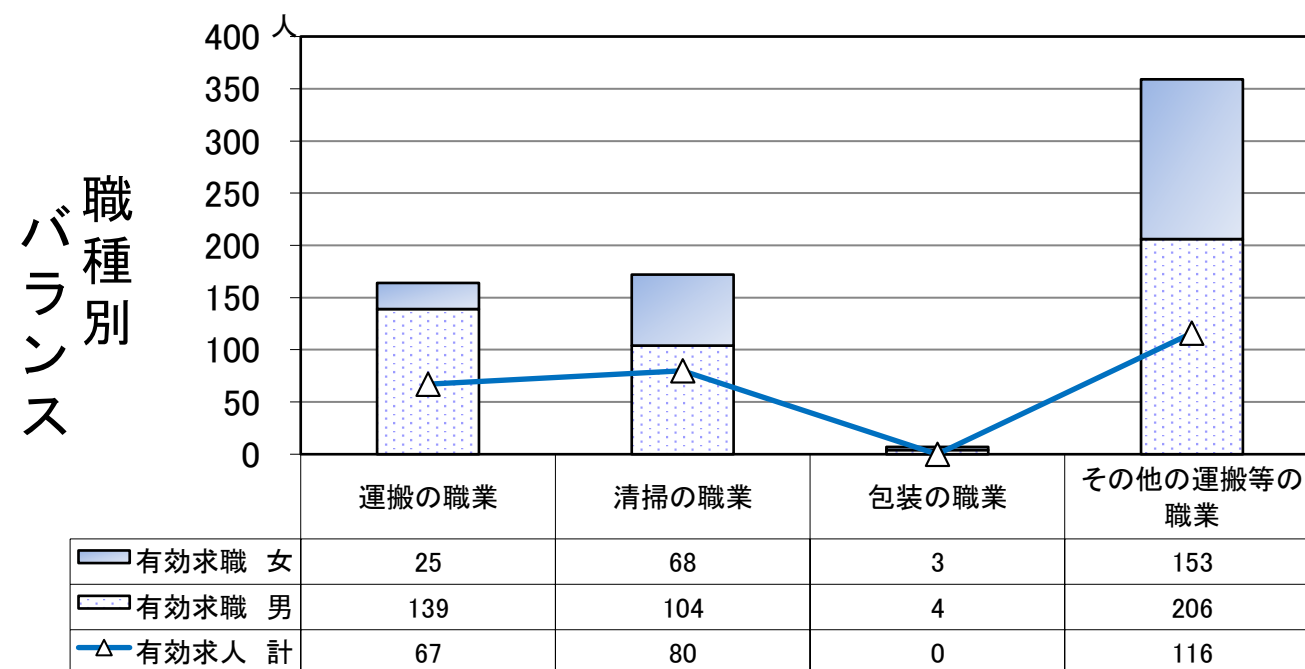
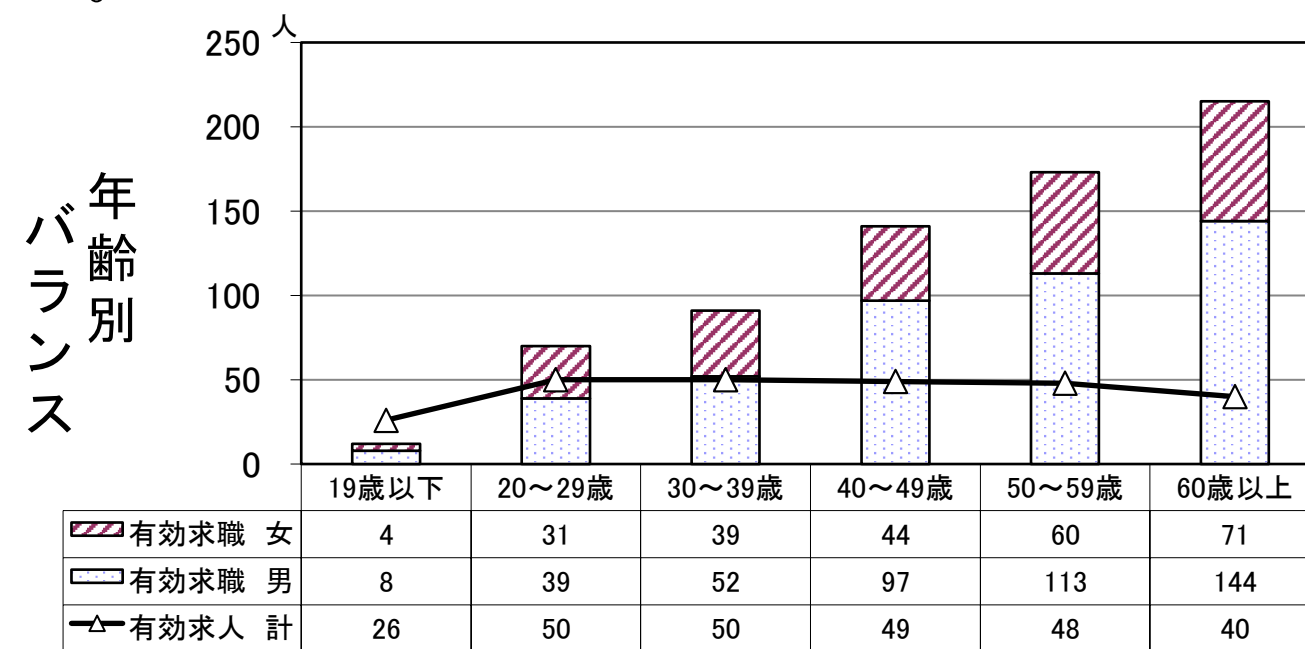
		生産設備(金属)の職業	生産設備(金属除く)の職業	生産設備(機械)の職業	金属材料製造等の職業	製品製造・加工処理の職業	機械器具組立の職業	機械整備・修理の職業	製品検査(金属)の職業	製品検査(金属除く)の職業	機械検査の職業	生産関連・生産類似の職業	
一般	有効求人倍率	0.50	0.00	0.00	1.00	0.43	0.48	5.45	4.50	0.00	0.75	0.81	
	求人平均賃金	上限	-	0	0	335,320	240,443	322,500	284,294	290,000	0	243,400	379,545
		下限	-	0	0	221,670	215,593	220,000	208,824	220,000	0	178,900	203,736
	求職者平均賃金	220,385	0	0	268,750	247,895	200,000	259,048	236,250	0	316,471	375,000	
パート	有効求人倍率	2.00	0.00	0.00	1.00	1.17	2.14	-	0.00	0.00	0.00	0.10	
	求人平均賃金	上限	-	0	0	1,050	1,062	1,040	1,300	-	0	-	-
		下限	-	0	0	1,050	1,040	1,040	1,100	-	0	-	-
	求職者平均賃金	-	0	0	1,250	1,080	1,040	-	-	0	-	1,040	

9. 建設・採掘の職



		建設躯体工 事の職業	建設の職業	電気工事の 職業	土木の職業	採掘の職業	
一般	有効求人倍率	23.67	7.65	3.06	21.89	0.00	
	求人 平均賃金	上限	401,630	363,972	338,498	393,676	-
		下限	268,926	240,180	253,042	244,560	-
	求職者平均賃金	242,701	258,545	292,414	221,600	200,000	
パート	有効求人倍率	0.00	0.40	0.00	-	0.00	
	求人 平均賃金	上限	-	-	-	1,625	-
		下限	-	-	-	1,625	-
	求職者平均賃金	-	1,040	1,200	-	-	

10. 運搬・清掃・包装等の職

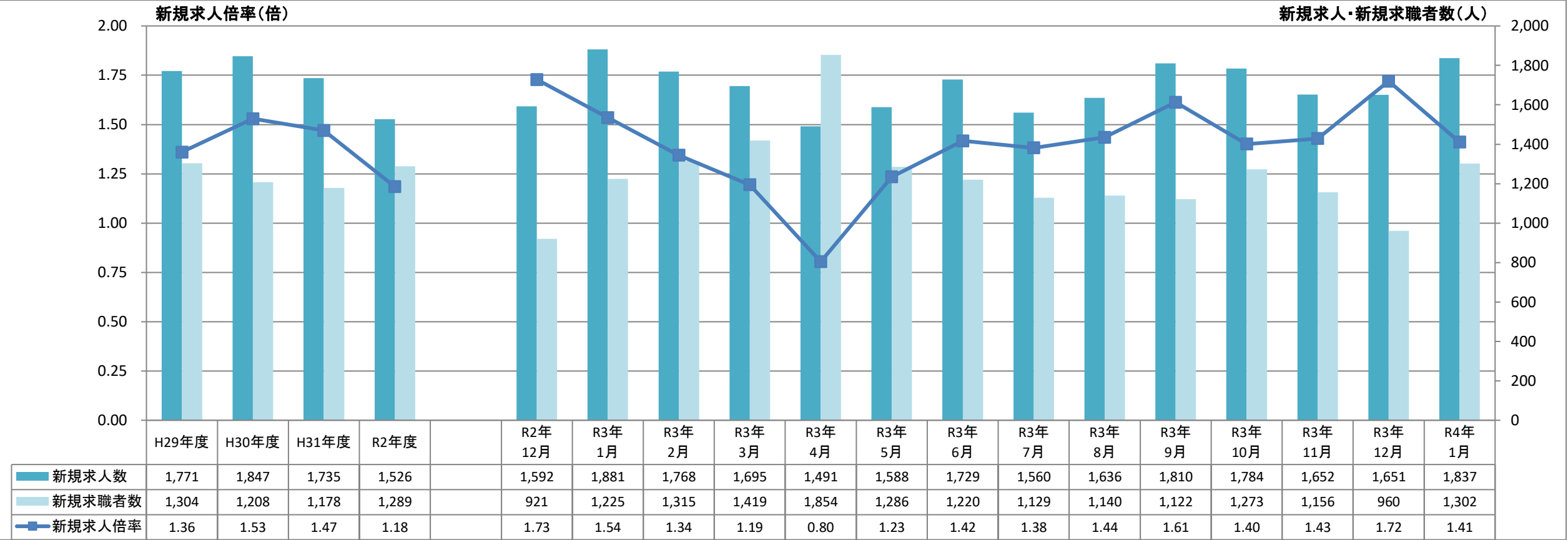


		運搬の職業	清掃の職業	包装の職業	その他の運搬等 の職業	
一般	有効求人倍率	0.44	0.47	0.00	0.37	
	求人 平均賃金	上限	302,756	255,300	-	232,667
		下限	216,525	202,929	-	212,215
	求職者平均賃金	212,647	267,222	-	-	
パート	有効求人倍率	0.35	0.46	0.00	0.29	
	求人 平均賃金	上限	1,247	1,171	-	1,094
		下限	1,186	1,085	-	1,071
	求職者平均賃金	1,093	1,042	1,040	1,064	

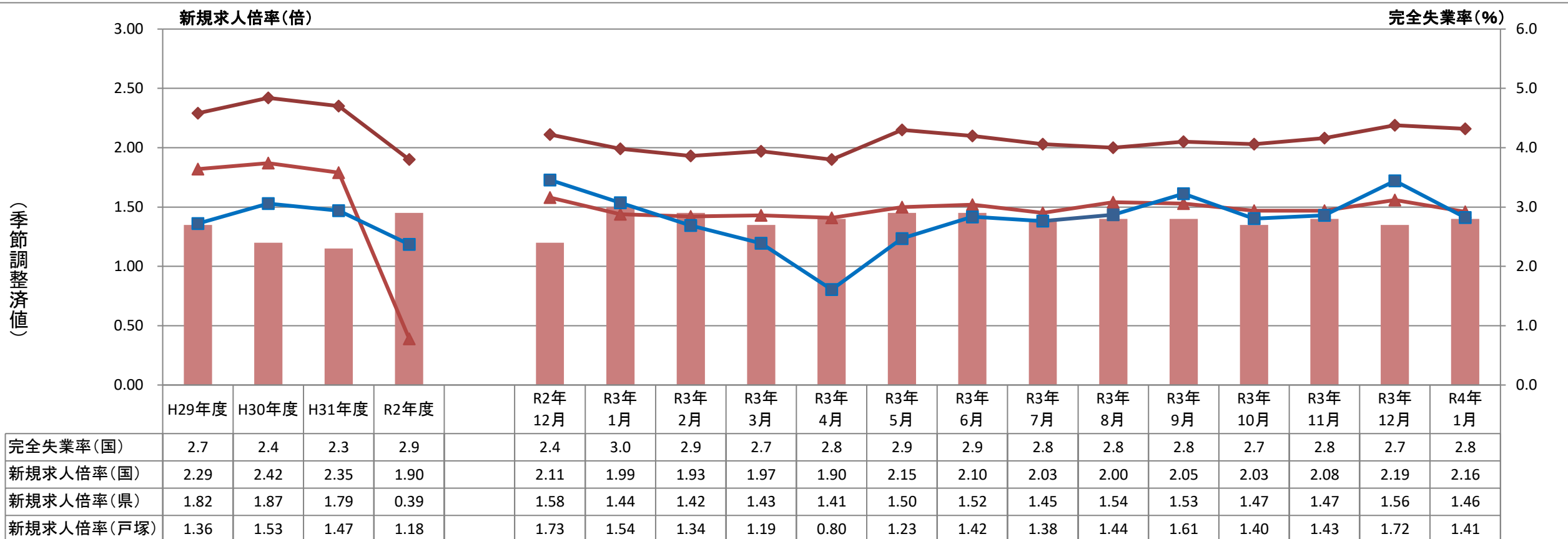
(新規)求人・求職・求人倍率・完全失業率の推移

※ 年度の数值は月平均
 ※ 完全失業率(国)は「労働力調査」(総務省)による
 ※ 国・神奈川県の新規求人倍率および完全失業率(国)の各月の数值は季節調整値
 (令和3年12月以前の数值は令和4年1月に新季節指数により改訂)

戸塚所の状況



国・神奈川県の状況 (季節調整値)



(有効)求人・求職・求人倍率・完全失業率の推移

※ 年度の数值は月平均
 ※ 完全失業率(国)は「労働力調査」(総務省)による
 ※ 国・神奈川県 of 求人倍率および完全失業率(国)の各月の数值は季節調整値
 (令和3年12月以前の数值は令和4年1月に新季節指数により改訂)

