

求人・求職の平均賃金(フルタイム/月額)

2021年12月分

戸塚公共職業安定所

職業別	戸塚所					神奈川県				
	求人賃金		求職賃金			求人賃金		求職賃金		
	上限	下限	男女計	男	女	上限	下限	男女計	男	女
計	305,531	222,741	244,851	263,220	216,995	301,283	222,045	244,813	262,686	219,422
管理的職業	290,000	245,000	430,000	460,000	280,000	351,209	296,658	372,222	377,340	276,000
専門的・技術的職業	316,939	234,026	257,115	269,365	238,293	340,773	237,989	266,963	284,768	242,538
開発技術者	337,750	200,250	284,000	284,000	-	364,213	219,851	295,091	298,061	270,833
製造技術者	351,600	241,400	246,250	253,333	225,000	364,003	237,213	261,172	265,565	222,308
建築・土木・測量技術者	408,509	261,317	303,750	288,333	350,000	438,697	266,324	311,376	319,043	263,333
情報処理・通信技術者	407,500	203,750	270,000	272,105	250,000	448,988	241,716	281,579	287,985	250,364
その他の技術者	300,000	170,000	250,000	-	250,000	321,059	231,755	282,727	303,333	190,000
医師・薬剤師等	305,494	219,721	282,857	300,000	280,000	371,747	268,785	363,077	375,714	348,333
保健師、助産師、看護師	308,774	252,926	250,000	250,000	250,000	314,842	258,169	275,303	304,167	272,417
医療技術者	289,000	236,803	254,000	266,667	235,000	304,054	241,841	261,695	289,000	256,122
その他の保健医療の職業	303,566	219,112	225,294	220,000	226,923	266,397	209,087	220,678	224,000	219,545
社会福祉専門的職業	265,782	210,787	226,667	265,000	207,500	267,043	220,792	226,637	246,389	217,219
美術家、デザイナー等	-	-	243,529	270,000	205,714	324,693	219,891	245,282	260,972	235,984
その他の専門的職業	294,000	230,667	221,917	258,529	207,442	296,971	233,672	268,665	287,109	237,778
事務的職業	272,814	209,885	218,641	262,143	202,400	260,702	203,216	229,971	261,003	216,002
一般事務員の職業	273,173	208,267	261,667	275,000	255,000	243,305	197,180	224,410	256,750	213,224
会計事務員の職業	315,388	223,042	218,000	180,000	227,500	314,308	217,846	249,000	270,714	234,524
生産関連事務員の職業	233,867	213,867	237,500	220,000	243,333	294,047	208,462	246,047	253,194	209,286
営業・販売関連事務員の職業	234,388	204,163	250,000	250,000	-	267,314	211,033	258,000	285,833	233,486
外勤事務員の職業	-	-	250,600	280,667	205,500	154,100	154,100	-	-	-
運輸・郵便事務員の職業	-	-	210,476	243,333	197,333	292,762	237,414	251,176	254,375	200,000
事務用機器操作の職業	-	-	220,000	220,000	-	309,914	202,329	203,077	222,727	188,667
販売の職業	304,807	207,520	281,786	293,043	230,000	292,550	217,784	276,236	300,753	216,870
商品販売の職業	298,599	197,946	211,429	212,000	210,909	258,691	209,870	222,994	248,993	202,343
販売類似の職業	350,000	200,000	218,462	217,143	220,000	327,132	230,084	274,667	285,000	233,333
営業の職業	313,107	225,837	240,000	350,000	212,500	325,882	225,405	313,910	319,924	266,735
サービスの職業	244,010	202,425	210,000	200,000	215,000	258,777	208,487	223,419	234,754	210,987
家庭生活支援サービスの職業	-	-	198,750	206,667	194,000	322,770	242,770	218,333	-	218,333
介護サービスの職業	243,244	202,533	195,000	165,000	225,000	244,444	210,417	218,500	227,850	210,000
保険医療サービスの職業	216,150	184,310	192,500	192,500	-	212,379	184,198	207,500	274,286	196,098
生活衛生サービス職業	350,000	250,000	214,000	225,000	206,667	370,714	208,268	231,311	247,059	225,227
飲食物調理の職業	248,155	207,803	175,000	175,000	-	261,106	210,269	232,897	250,000	205,366
接客・給仕の職業	320,000	230,000	262,500	283,333	200,000	273,690	215,905	229,688	246,615	212,222
居住施設・ビルの管理の職業	277,800	218,400	258,438	262,692	240,000	236,998	208,441	200,580	200,149	215,000
その他のサービスの職業	266,250	217,500	256,250	256,250	-	227,380	203,306	225,522	228,125	223,143
保安の職業	214,024	189,024	257,143	252,500	263,333	227,589	193,059	203,077	203,111	200,000
農林漁業の職業	329,000	223,950	266,000	266,000	-	301,126	214,645	223,333	225,778	205,000
生産工程の職業	300,361	203,791	300,000	300,000	-	296,787	210,718	240,586	248,852	208,571
生産設備の職業	225,000	175,000	270,213	272,195	256,667	248,343	198,467	237,241	241,481	180,000
金属材料製造等の職業	337,429	211,271	280,000	277,917	296,667	296,792	211,775	250,093	250,571	225,000
製品製造・加工処理の職業	266,093	206,297	256,667	256,667	-	261,574	201,551	228,438	238,962	207,778
機械組立の職業	267,121	210,107	270,000	270,000	-	277,616	200,663	232,500	238,660	201,053
機械整備・修理の職業	317,043	203,807	305,556	305,556	-	322,361	219,579	267,231	267,231	-
製品検査の職業	259,891	192,450	290,000	290,000	-	258,970	203,021	237,273	265,714	187,500
機械検査の職業	250,000	190,000	325,000	325,000	-	314,601	196,681	218,571	228,333	160,000
生産関連・生産類似の職業	307,385	185,990	216,774	225,556	157,500	348,483	225,528	246,634	262,903	220,769
輸送・機械運転の職業	299,577	239,791	251,176	251,176	-	277,668	221,183	256,124	256,870	242,400
自動車運転の職業	308,011	252,148	165,455	170,000	157,500	275,262	221,683	262,036	263,151	246,957
その他の輸送の職業	230,068	179,632	260,250	271,875	213,750	246,347	211,802	243,108	243,973	180,000
定置・建設機械運転の職業	341,600	218,000	267,586	272,308	226,667	295,908	221,362	244,247	244,861	200,000
建設・採掘の職業	402,937	248,675	233,333	267,500	206,000	375,998	240,651	283,097	284,737	200,000
建設躯体工事の職業	432,738	252,104	275,000	275,000	-	398,981	243,558	292,400	292,400	-
建設の職業	379,536	235,401	236,667	222,000	243,043	364,924	239,197	295,082	298,305	200,000
電気工事の職業	351,111	212,156	221,818	213,333	227,692	382,194	231,386	282,000	282,000	-
土木の職業	425,997	271,163	266,364	300,000	263,000	370,972	245,868	259,231	260,789	200,000
運搬・清掃・包装等の職業	251,938	203,247	-	-	-	251,674	211,177	219,720	226,149	190,098
運搬の職業	265,665	212,858	-	-	-	261,758	217,959	234,580	238,117	197,826
清掃の職業	209,583	179,583	-	-	-	240,269	206,670	195,281	198,219	181,875
包装の職業	-	-	-	-	-	228,988	193,112	220,000	282,500	178,333
その他の運搬等の職業	286,317	215,330	-	-	-	244,319	204,214	211,564	219,351	190,526

求人・求職の平均賃金(パートタイム/時給)

2021年12月分

※求人賃金は就業地の最低賃金法による

戸塚公共職業安定所

職業別	戸塚所					神奈川県				
	求人賃金		求職賃金			求人賃金		求職賃金		
	上限	下限	男女計	男	女	上限	下限	男女計	男	女
計	1,384	1,234	1,158	1,192	1,139	1,364	1,216	1,163	1,197	1,145
管理的職業	-	-	-	-	-	-	-	1,950	1,950	-
専門的・技術的職業	1,847	1,558	1,486	1,630	1,435	1,758	1,519	1,505	1,650	1,454
開発技術者	1,500	1,400	2,333	2,333	-	1,400	1,220	1,744	1,781	1,525
製造技術者	-	-	1,270	1,270	-	1,328	1,190	1,429	1,608	1,090
建築・土木・測量技術者	-	-	1,480	1,420	1,600	1,393	1,152	1,491	1,435	1,670
情報処理・通信技術者	1,600	1,600	1,100	1,100	-	1,783	1,363	1,400	1,438	1,268
その他の技術者	-	-	-	-	-	1,725	1,519	1,498	1,688	1,120
医師、薬剤師等	2,808	2,167	2,250	2,000	2,500	3,253	2,670	2,211	2,550	2,078
保健師、助産師、看護師	2,145	1,800	1,741	-	1,741	1,933	1,706	1,684	1,532	1,689
医療技術者	1,850	1,475	1,633	2,000	1,450	1,910	1,618	1,433	1,360	1,450
その他の保健医療の職業	1,200	1,200	1,055	1,040	1,060	1,748	1,346	1,150	1,147	1,151
社会福祉専門的職業	1,321	1,201	1,229	-	1,229	1,399	1,267	1,169	1,137	1,172
美術家、デザイナー等	1,040	1,040	-	-	-	1,412	1,091	1,599	2,296	1,264
その他の専門的職業	1,220	1,120	1,130	1,040	1,160	1,772	1,315	1,460	1,559	1,401
事務的職業	1,147	1,083	1,125	1,258	1,096	1,212	1,093	1,125	1,257	1,097
一般事務員の職業	1,178	1,094	1,128	1,222	1,111	1,188	1,087	1,115	1,247	1,091
会計事務員の職業	1,120	1,100	1,123	1,347	1,040	1,407	1,136	1,211	1,455	1,148
生産関連事務員の職業	1,045	1,045	1,500	1,500	-	1,167	1,084	1,202	1,271	1,062
営業・販売関連事務員の職業	1,040	1,040	1,053	1,040	1,056	1,247	1,112	1,153	1,175	1,148
外勤事務員の職業	-	-	-	-	-	1,120	1,120	1,040	-	1,040
運輸・郵便事務員の職業	-	-	-	-	-	1,139	1,097	1,133	1,150	1,100
事務用機器操作の職業	1,040	1,040	1,050	-	1,050	1,114	1,040	1,141	1,151	1,135
販売の職業	1,165	1,040	1,071	1,102	1,050	1,134	1,059	1,087	1,106	1,081
商品販売の職業	1,183	1,040	1,054	1,061	1,050	1,106	1,049	1,077	1,072	1,078
販売類似の職業	1,040	1,040	-	-	-	1,120	1,120	1,073	1,040	1,113
営業の職業	-	-	1,270	1,270	-	1,401	1,148	1,181	1,203	1,126
サービスの職業	1,251	1,140	1,126	1,225	1,096	1,285	1,134	1,117	1,122	1,114
家庭生活支援サービスの職業	-	-	-	-	-	1,198	1,040	1,500	-	1,500
介護サービスの職業	1,267	1,156	1,247	1,420	1,212	1,342	1,175	1,207	1,173	1,213
保険医療サービスの職業	1,175	1,083	1,103	-	1,103	1,218	1,108	1,083	1,256	1,071
生活衛生サービス職業	-	-	-	-	-	1,489	1,081	1,084	1,196	1,060
飲食物調理の職業	1,168	1,076	1,042	1,040	1,044	1,166	1,061	1,074	1,104	1,064
接客・給仕の職業	1,050	1,050	1,160	1,500	1,047	1,235	1,107	1,106	1,206	1,077
居住施設・ビルの管理の職業	-	-	1,160	1,180	1,040	1,095	1,081	1,076	1,077	1,067
その他のサービスの職業	1,310	1,128	1,040	1,040	1,040	1,311	1,145	1,120	1,226	1,096
保安の職業	1,287	1,135	1,040	1,040	-	1,245	1,141	1,077	1,078	1,040
農林漁業の職業	-	-	1,046	1,048	1,040	1,234	1,078	1,127	1,073	1,217
生産工程の職業	1,047	1,040	1,080	1,120	1,040	1,240	1,095	1,108	1,141	1,079
生産設備の職業	-	-	-	-	-	1,273	1,273	1,060	1,100	1,040
金属材料製造等の職業	1,500	1,100	-	-	-	1,351	1,120	1,104	1,105	1,100
製品製造・加工処理の職業	1,040	1,040	1,040	-	1,040	1,117	1,067	1,092	1,121	1,081
機械組立の職業	1,040	1,040	1,040	1,040	-	1,170	1,049	1,093	1,124	1,061
機械整備・修理の職業	1,200	1,040	-	-	-	1,457	1,154	1,166	1,166	-
製品検査の職業	1,040	1,040	-	-	-	1,152	1,090	1,095	1,213	1,055
機械検査の職業	-	-	1,040	-	1,040	1,098	1,053	1,040	-	1,040
生産関連・生産類似の職業	-	-	1,200	1,200	-	1,594	1,170	1,204	1,194	1,250
輸送・機械運転の職業	1,206	1,164	1,063	1,069	1,040	1,227	1,136	1,160	1,163	1,106
自動車運転の職業	1,206	1,164	1,069	1,077	1,040	1,225	1,133	1,151	1,154	1,108
その他の輸送の職業	-	-	1,040	1,040	-	1,475	1,361	1,156	1,160	1,100
定置・建設機械運転の職業	-	-	-	-	-	1,153	1,082	1,215	1,215	-
建設・採掘の職業	2,666	1,066	1,347	1,347	-	1,646	1,246	1,284	1,287	1,200
建設躯体工事の職業	-	-	-	-	-	1,555	1,333	1,040	1,040	-
建設の職業	2,666	1,066	1,347	1,347	-	1,896	1,174	1,379	1,390	1,200
電気工事の職業	-	-	-	-	-	1,453	1,373	1,284	1,284	-
土木の職業	-	-	-	-	-	1,646	1,225	1,113	1,113	-
運搬・清掃・包装等の職業	1,094	1,073	1,040	1,040	1,043	1,143	1,098	1,074	1,069	1,078
運搬の職業	1,062	1,062	1,040	1,040	1,043	1,269	1,171	1,112	1,131	1,064
清掃の職業	1,088	1,087	1,041	1,044	1,040	1,122	1,090	1,087	1,049	1,117
包装の職業	-	-	-	-	-	1,136	1,067	1,056	1,060	1,054
その他の運搬等の職業	1,105	1,060	1,040	1,040	1,046	1,144	1,084	1,057	1,065	1,050

求人数と求職者数の比較（職業別／中分類）

2021年12月分

戸塚公共職業安定所

戸塚所	フルタイム常用					パートタイム常用				
	有効 求人数	有効求職者数			有効 求人倍率	有効 求人数	有効求職者数			有効 求人倍率
		計(※)	男	女			計(※)	男	女	
職業計	3,107	4,210	2,525	1,684	0.74	1,717	2,584	971	1,611	0.66
管理的職業	7	46	43	3	0.15	1	8	8	0	0.13
専門的・技術的職業	913	689	418	271	1.33	469	277	79	197	1.69
開発技術者	17	49	48	1	0.35	1	11	10	1	0.09
製造技術者	23	41	35	6	0.56	1	8	6	2	0.13
建築・土木・測量技術者	123	35	30	5	3.51	0	10	8	2	0.00
情報処理・通信技術者	49	169	151	18	0.29	3	21	16	5	0.14
その他の技術者	3	8	8	0	0.38	0	3	2	1	0.00
医師、薬剤師等	28	7	3	4	4.00	31	16	3	13	1.94
保健師、助産師、看護師	186	45	3	42	4.13	130	41	0	41	3.17
医療技術者	75	21	5	16	3.57	57	21	2	19	2.71
その他の保健医療の職業	30	33	13	20	0.91	7	19	3	16	0.37
社会福祉専門的職業	259	74	19	55	3.50	166	71	7	64	2.34
美術家、デザイナー等	1	99	37	62	0.01	1	18	6	12	0.06
その他の専門的職業	119	108	66	42	1.10	72	38	16	21	1.89
事務的職業	168	1,195	435	760	0.14	161	719	179	540	0.22
一般事務員の職業	132	980	333	647	0.13	133	623	148	475	0.21
会計事務員の職業	15	99	42	57	0.15	8	36	10	26	0.22
生産関連事務員の職業	6	22	14	8	0.27	4	6	6	0	0.67
営業・販売関連事務員の職業	15	69	29	40	0.22	7	32	11	21	0.22
運輸・郵便事務員の職業	0	8	7	1	0.00	8	1	0	1	8.00
事務用機器操作の職業	0	17	10	7	0.00	1	19	2	17	0.05
販売の職業	302	290	185	105	1.04	63	135	26	109	0.47
商品販売の職業	217	143	56	87	1.52	57	124	18	106	0.46
販売類似の職業	2	6	6	0	0.33	5	2	1	1	2.50
営業の職業	83	141	123	18	0.59	1	9	7	2	0.11
サービスの職業	439	348	181	166	1.26	734	347	106	241	2.12
家庭生活支援サービスの職業	2	2	0	2	1.00	1	4	0	4	0.25
介護サービスの職業	299	111	52	59	2.69	540	97	22	75	5.57
保険医療サービスの職業	65	24	3	20	2.71	44	16	1	15	2.75
生活衛生サービス職業	11	22	3	19	0.50	13	18	2	16	0.72
飲食物調理の職業	34	84	60	24	0.40	76	99	24	75	0.77
接客・給仕の職業	16	56	26	30	0.29	26	42	5	37	0.62
居住施設・ビルの管理の職業	8	25	24	1	0.32	5	45	42	3	0.11
その他のサービスの職業	4	24	13	11	0.17	29	26	10	16	1.12
保安の職業	12	20	20	0	0.60	29	15	15	0	1.93
農林漁業の職業	29	14	12	2	2.07	11	9	7	2	1.22
生産工程の職業	272	237	175	62	1.15	59	66	26	39	0.89
生産設備の職業	3	7	5	2	0.43	6	4	1	2	1.50
金属材料製造等の職業	54	40	39	1	1.35	6	6	6	0	1.00
製品製造・加工処理の職業	19	59	35	24	0.32	28	34	7	27	0.82
機械組立の職業	24	35	31	4	0.69	12	9	6	3	1.33
機械整備・修理の職業	112	22	20	2	5.09	4	0	0	0	-
製品検査の職業	8	4	2	2	2.00	2	3	0	3	0.67
機械検査の職業	1	3	3	0	0.33	0	1	0	1	0.00
生産関連・生産類似の職業	51	67	40	27	0.76	1	9	6	3	0.11
輸送・機械運転の職業	291	191	185	6	1.52	65	68	63	5	0.96
自動車運転の職業	238	122	116	6	1.95	64	55	51	4	1.16
船舶・航空機運転職業	0	2	2	0	0.00	0	1	1	0	0.00
その他の輸送の職業	23	21	21	0	1.10	0	4	4	0	0.00
定置・建設機械運転の職業	30	46	46	0	0.65	1	8	7	1	0.13
建設・探掘の職業	534	49	47	2	10.90	7	8	8	0	0.88
建設躯体工事の職業	133	4	4	0	33.25	0	2	2	0	0.00
建設の職業	161	20	19	1	8.05	2	6	6	0	0.33
電気工事の職業	59	14	13	1	4.21	0	0	0	0	0.00
土木の職業	181	10	10	0	18.10	5	0	0	0	-
運搬・清掃・包装等の職業	140	297	232	65	0.47	118	379	201	178	0.31
運搬の職業	64	109	102	7	0.59	15	49	35	14	0.31
清掃の職業	24	49	39	10	0.49	39	122	63	59	0.32
包装の職業	0	2	1	1	0.00	0	4	2	2	0.00
その他の運搬等の職業	52	137	90	47	0.38	64	204	101	103	0.31

※有効求職者数の計と男女の合計は、性別未記入があるため一致しない。

求人数と求職者数の比較（職業別／大分類）

2021年12月分

戸塚公共職業安定所

<フルタイム常用>	戸塚所管内					神奈川県				
	有効求人数	有効求職者数			有効求人倍率	有効求人数	有効求職者数			有効求人倍率
		計(※)	男	女			計(※)	男	女	
職業計	3,107	4,210	2,525	1,684	0.74	54,486	68,059	40,819	27,175	0.80
管理的職業	7	46	43	3	0.15	319	621	584	37	0.51
専門的・技術的職業	913	689	418	271	1.33	15,508	12,225	7,382	4,835	1.27
事務的職業	168	1,195	435	760	0.14	4,011	20,422	7,331	13,078	0.20
販売の職業	302	290	185	105	1.04	5,517	5,239	3,604	1,626	1.05
サービスの職業	439	348	181	166	1.26	8,953	5,398	2,994	2,402	1.66
保安の職業	12	20	20	0	0.60	1,933	482	478	4	4.01
農林漁業の職業	29	14	12	2	2.07	222	337	265	72	0.66
生産工程の職業	272	237	175	62	1.15	5,410	4,083	3,154	924	1.33
輸送・機械運転の職業	291	191	185	6	1.52	4,526	2,839	2,742	96	1.59
建設・採掘の職業	534	49	47	2	10.90	5,391	870	849	21	6.20
運搬・清掃等の職業	140	297	232	65	0.47	2,696	4,916	3,893	1,015	0.55
分類不能の職業	0	834	592	242	0.00	0	10,627	7,543	3,065	0.00

雇用はハローワークから

<パートタイム常用>	戸塚所管内					神奈川県				
	有効求人数	有効求職者数			有効求人倍率	有効求人数	有効求職者数			有効求人倍率
		計(※)	男	女			計(※)	男	女	
職業計	1,717	2,584	971	1,611	0.66	29,658	37,522	13,715	23,774	0.79
管理的職業	1	8	8	0	0.13	1	91	83	8	0.01
専門的・技術的職業	469	277	79	197	1.69	5,912	4,472	1,316	3,154	1.32
事務的職業	161	719	179	540	0.22	2,635	10,480	2,381	8,094	0.25
販売の職業	63	135	26	109	0.47	1,323	2,077	450	1,627	0.64
サービスの職業	734	347	106	241	2.12	11,435	4,605	1,323	3,281	2.48
保安の職業	29	15	15	0	1.93	1,607	291	282	9	5.52
農林漁業の職業	11	9	7	2	1.22	103	160	110	50	0.64
生産工程の職業	59	66	26	39	0.89	1,070	1,116	487	628	0.96
輸送・機械運転の職業	65	68	63	5	0.96	1,645	768	723	45	2.14
建設・採掘の職業	7	8	8	0	0.88	194	131	125	5	1.48
運搬・清掃等の職業	118	379	201	178	0.31	3,733	6,457	3,275	3,169	0.58
分類不能の職業	0	553	253	300	0.00	0	6,874	3,160	3,704	0.00

年齢にかかわらず均等な機会を！

<フルタイム常用> + <パートタイム常用>	戸塚所管内											
	年齢計	男性の有効求職者数					年齢計	女性の有効求職者数				
		24歳以下	25～34歳	35～44歳	45～54歳	55歳以上		24歳以下	25～34歳	35～44歳	45～54歳	55歳以上
職業計	3,496	216	481	491	789	1,519	3,295	210	692	654	872	867
管理的職業	51	0	1	3	8	39	3	1	0	1	1	0
専門的・技術的職業	497	32	88	73	94	210	468	19	142	103	101	103
事務的職業	614	35	69	89	130	291	1,300	69	270	267	387	307
販売の職業	211	16	38	39	40	78	214	16	29	40	57	72
サービスの職業	287	13	33	43	58	140	407	18	55	75	108	151
保安の職業	35	0	3	2	3	27	0	0	0	0	0	0
農林漁業の職業	19	1	1	4	4	9	4	0	2	0	1	1
生産工程の職業	201	8	32	33	70	58	101	7	20	17	32	25
輸送・機械運転の職業	248	0	13	26	78	131	11	0	1	2	5	3
建設・採掘の職業	55	3	5	11	20	16	2	0	2	0	0	0
運搬・清掃等の職業	433	26	55	53	116	183	243	18	33	45	54	93
分類不能の職業	845	82	143	115	168	337	542	62	138	104	126	112

※有効求職者数の計と男女の合計は、性別未記入があるため一致しない。

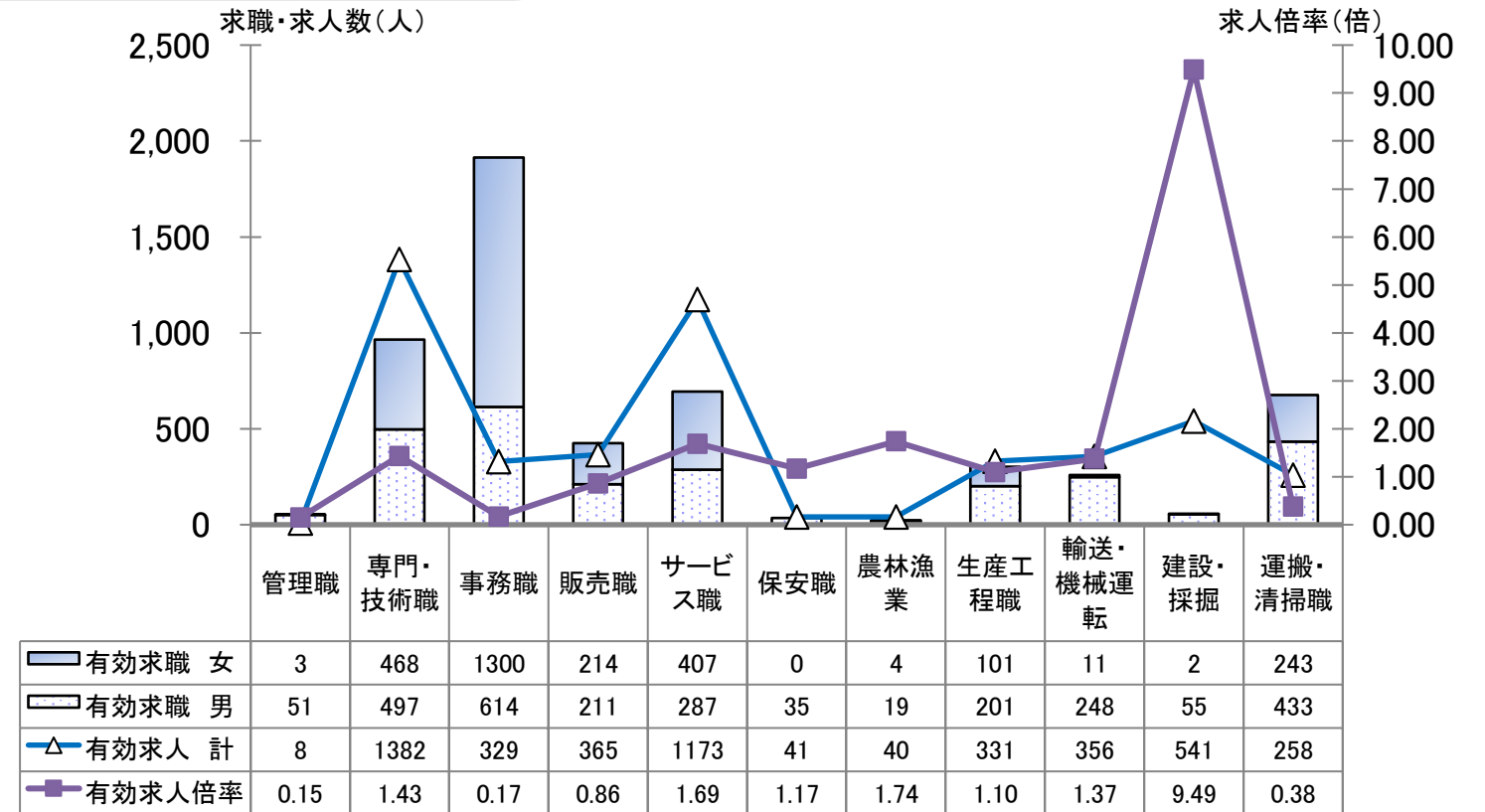
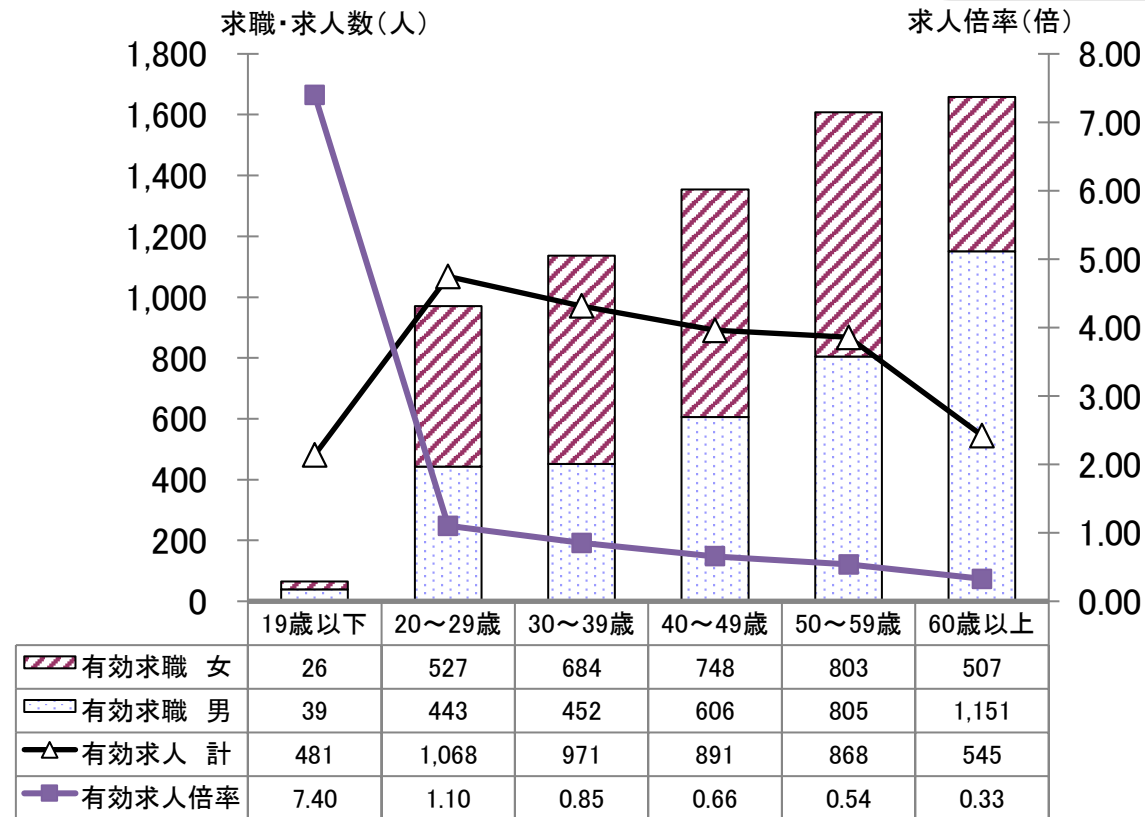
2021年12月分

ハローワーク戸塚

年齢別の求人・求職バランス

労働市場 有効求人・有効求職 バランスシート

職種別の求人・求職バランス



賃金は月額表示

常用フルタイム	求人賃金		求職者賃金			有効求人倍率
	上限	下限	男女計	男	女	
計	305,531	222,741	244,851	263,220	216,995	0.74
管理職	290,000	245,000	430,000	460,000	280,000	0.15
専門・技術職	316,939	234,026	257,115	269,365	238,293	1.33
事務職	272,814	209,885	218,641	262,143	202,400	0.14
販売職	304,807	207,520	281,786	293,043	230,000	1.04
サービス職	244,010	202,425	210,000	200,000	215,000	1.26
保安職	214,024	189,024	257,143	252,500	263,333	0.60
農林漁業	329,000	223,950	266,000	266,000	-	2.07
生産工程職	300,361	203,791	300,000	300,000	-	1.15
輸送・機械運転職	299,577	239,791	251,176	251,176	-	1.52
建設・採掘職	402,937	248,675	233,333	267,500	206,000	10.90
運搬・清掃職	251,938	203,247	-	-	-	0.47

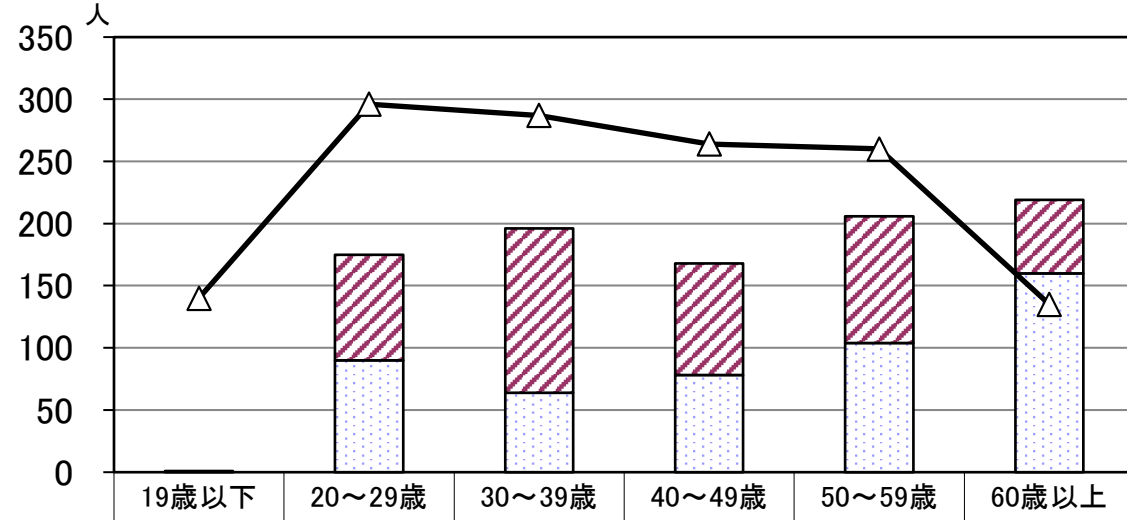
賃金は時間額表示

常用パートタイム	求人賃金		求職者賃金			有効求人倍率
	上限	下限	男女計	男	女	
計	1,384	1,234	1,158	1,192	1,139	0.66
管理職	-	-	-	-	-	0.13
専門・技術職	1,847	1,558	1,486	1,630	1,435	1.69
事務職	1,147	1,083	1,125	1,258	1,096	0.22
販売職	1,165	1,040	1,071	1,102	1,050	0.47
サービス職	1,251	1,140	1,126	1,225	1,096	2.12
保安職	1,287	1,135	1,040	1,040	-	1.93
農林漁業	-	-	1,046	1,048	1,040	1.22
生産工程職	1,047	1,040	1,080	1,120	1,040	0.89
輸送・機械運転職	1,206	1,164	1,063	1,069	1,040	0.96
建設・採掘職	2,666	1,066	1,347	1,347	-	0.88
運搬・清掃職	1,094	1,073	1,040	1,040	1,043	0.31

平均賃金
&
求人倍率

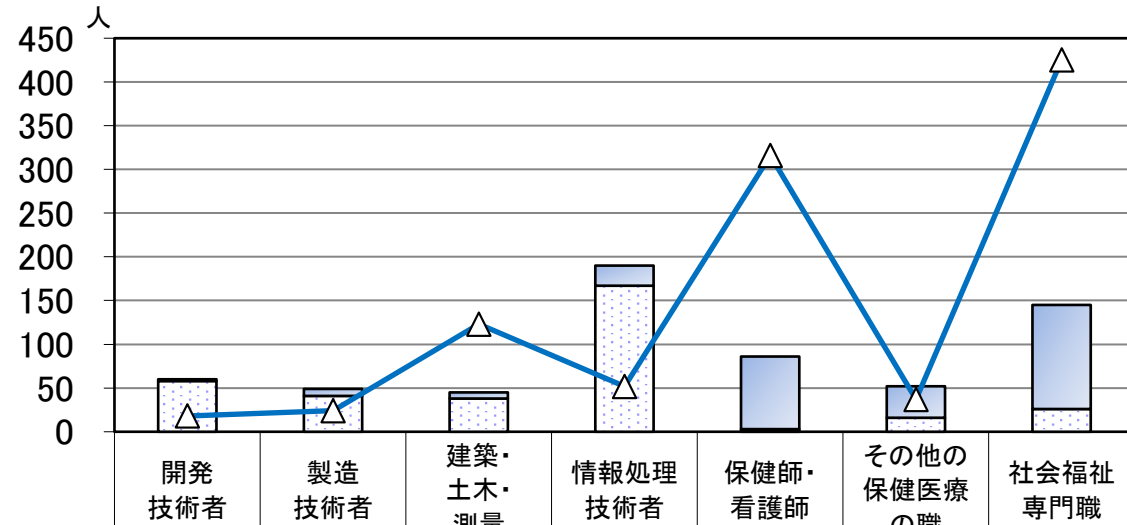
1. 専門・技術職

年齢別
バランス



有効求職 女	0	85	132	90	102	59
有効求職 男	1	90	64	78	104	160
有効求人 計	140	296	287	264	260	135

職種別
バランス

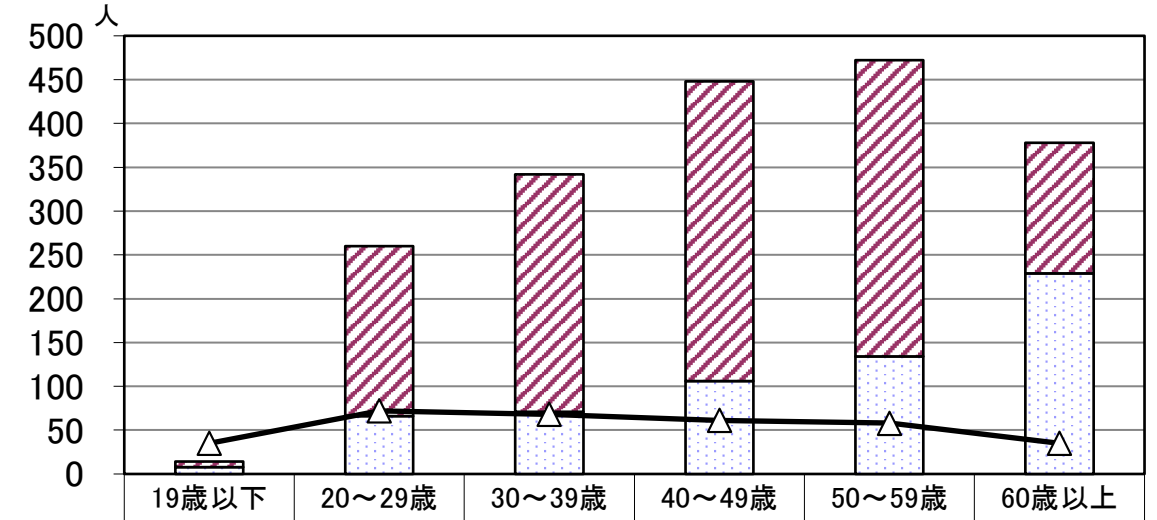


有効求職 女	2	8	7	23	83	36	119
有効求職 男	58	41	38	167	3	16	26
有効求人 計	18	24	123	52	316	37	425

		開発技術者	製造技術者	建築・土木・測量	情報処理技術者	保健師・看護師	その他の保健医療の職	社会福祉専門職	
一般	有効求人倍率	0.35	0.56	3.51	0.29	4.13	0.91	3.50	
	求人平均賃金	上限	337,750	351,600	408,509	407,500	308,774	303,566	265,782
		下限	200,250	241,400	261,317	203,750	252,926	219,112	210,787
	求職者平均賃金	284,000	246,250	303,750	270,000	250,000	225,294	226,667	
パート	有効求人倍率	0.09	0.13	0.00	0.14	3.17	0.37	2.34	
	求人平均賃金	上限	1,500	-	-	1,600	2,145	1,200	1,321
		下限	1,400	-	-	1,600	1,800	1,200	1,201
	求職者平均賃金	2,333	1,270	1,480	1,100	1,741	1,055	1,229	

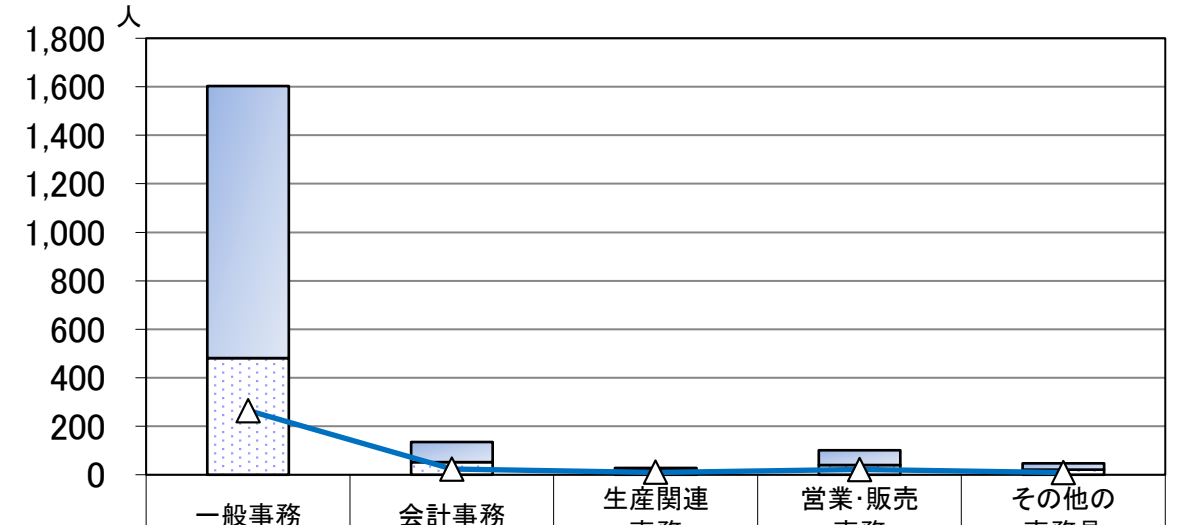
2. 事務職

年齢別
バランス



有効求職 女	6	194	271	342	338	149
有効求職 男	8	66	71	106	134	229
有効求人 計	35	72	68	61	58	35

職種別
バランス

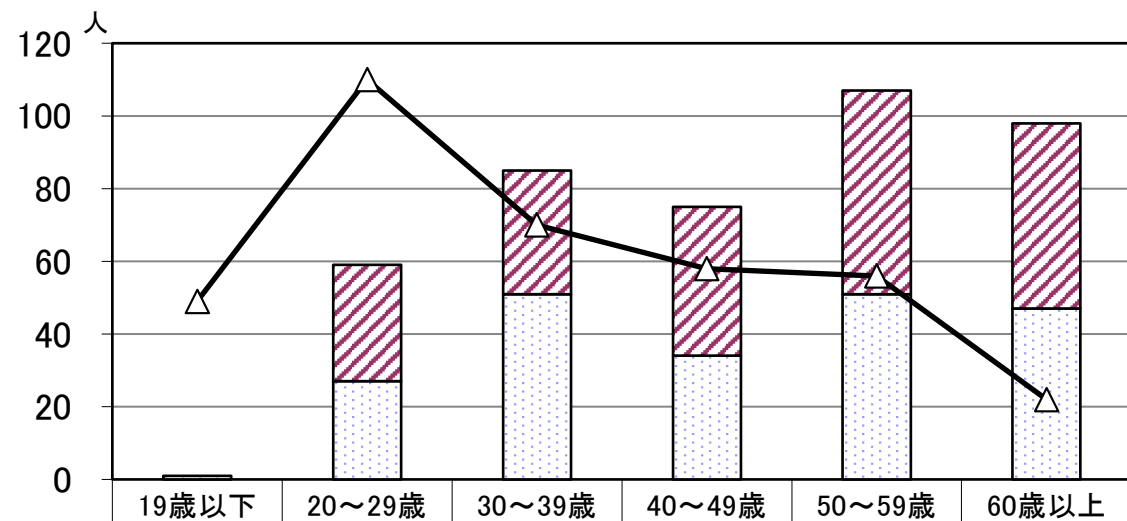


有効求職 女	1,122	83	8	61	26
有効求職 男	481	52	20	40	21
有効求人 計	265	23	10	22	9

		一般事務	会計事務	生産関連事務	営業・販売事務	その他の事務員	
一般	有効求人倍率	0.13	0.15	0.27	0.22	0.00	
	求人平均賃金	上限	273,173	315,388	233,867	234,388	-
		下限	208,267	223,042	213,867	204,163	-
	求職者平均賃金	261,667	218,000	237,500	250,000	220,000	
パート	有効求人倍率	0.21	0.22	0.67	0.22	0.41	
	求人平均賃金	上限	1,178	1,120	1,045	1,040	1,040
		下限	1,094	1,100	1,045	1,040	1,040
	求職者平均賃金	1,128	1,123	1,500	1,053	1,050	

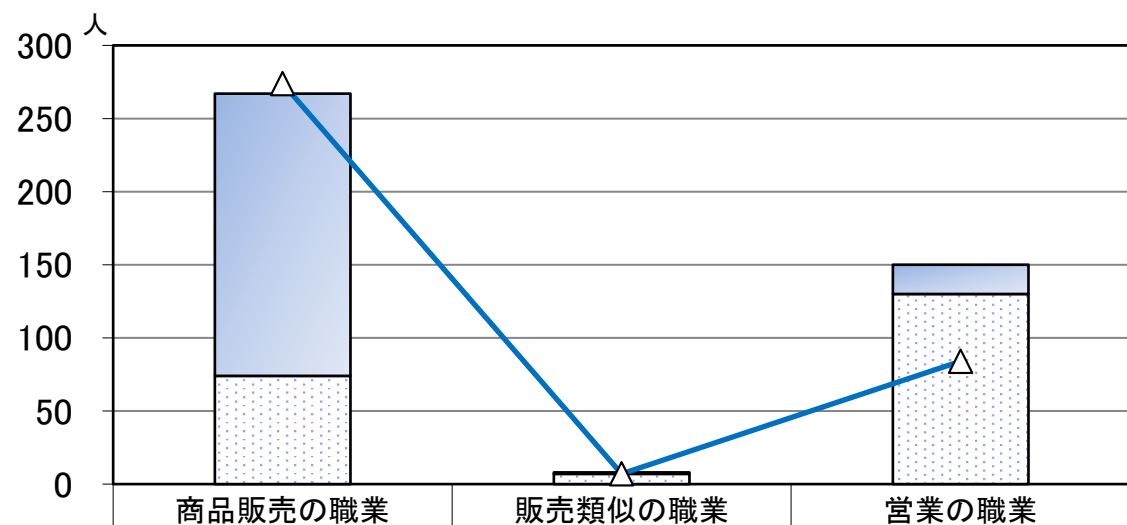
3. 販売・営業職

年齢別
バランス



	19歳以下	20~29歳	30~39歳	40~49歳	50~59歳	60歳以上
有効求職 女	0	32	34	41	56	51
有効求職 男	1	27	51	34	51	47
有効求人 計	49	110	70	58	56	22

職種別
バランス

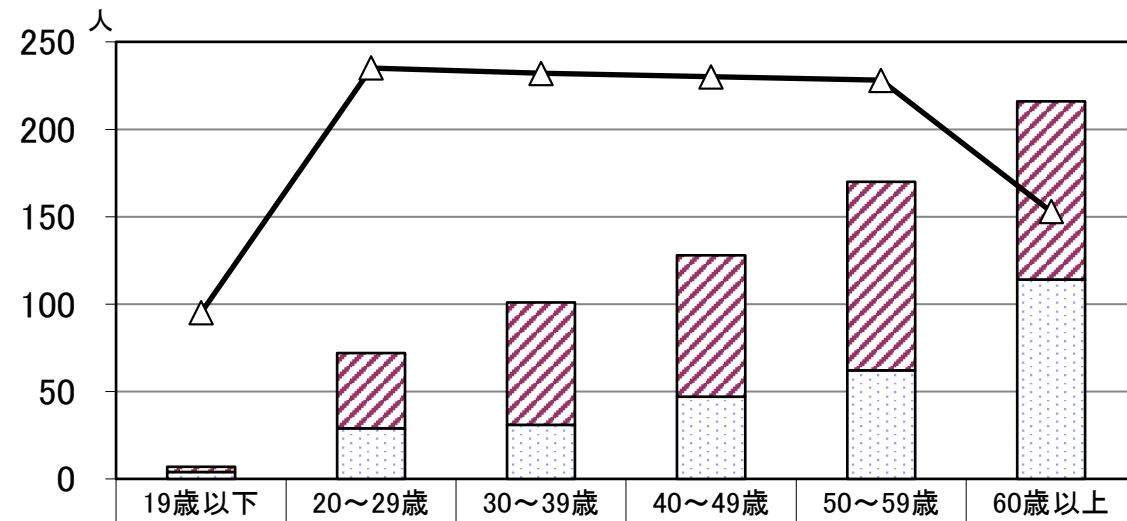


	商品販売の職業	販売類似の職業	営業の職業
有効求職 女	193	1	20
有効求職 男	74	7	130
有効求人 計	274	7	84

		商品販売の職業	販売類似の職業	営業の職業	
一般	有効求人倍率	1.52	0.33	0.59	
	求人 平均賃金	上限	298,599	350,000	313,107
		下限	197,946	200,000	225,837
	求職者平均賃金	211,429	218,462	240,000	
パート	有効求人倍率	0.46	2.50	0.11	
	求人 平均賃金	上限	1,183	1,040	-
		下限	1,040	1,040	-
	求職者平均賃金	1,054	-	1,270	

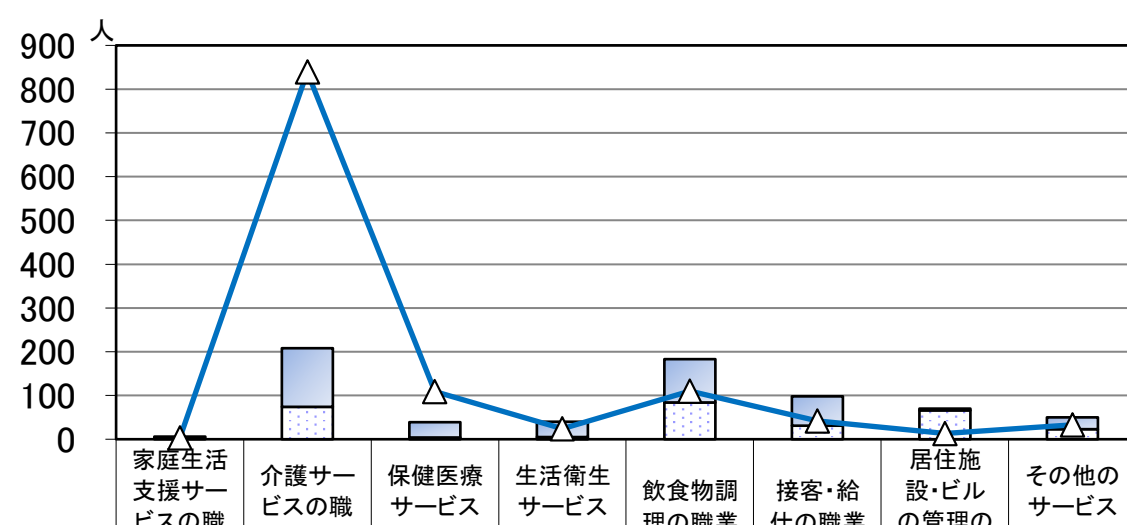
4. サービス職

年齢別
バランス



	19歳以下	20~29歳	30~39歳	40~49歳	50~59歳	60歳以上
有効求職 女	3	43	70	81	108	102
有効求職 男	4	29	31	47	62	114
有効求人 計	95	235	232	230	228	153

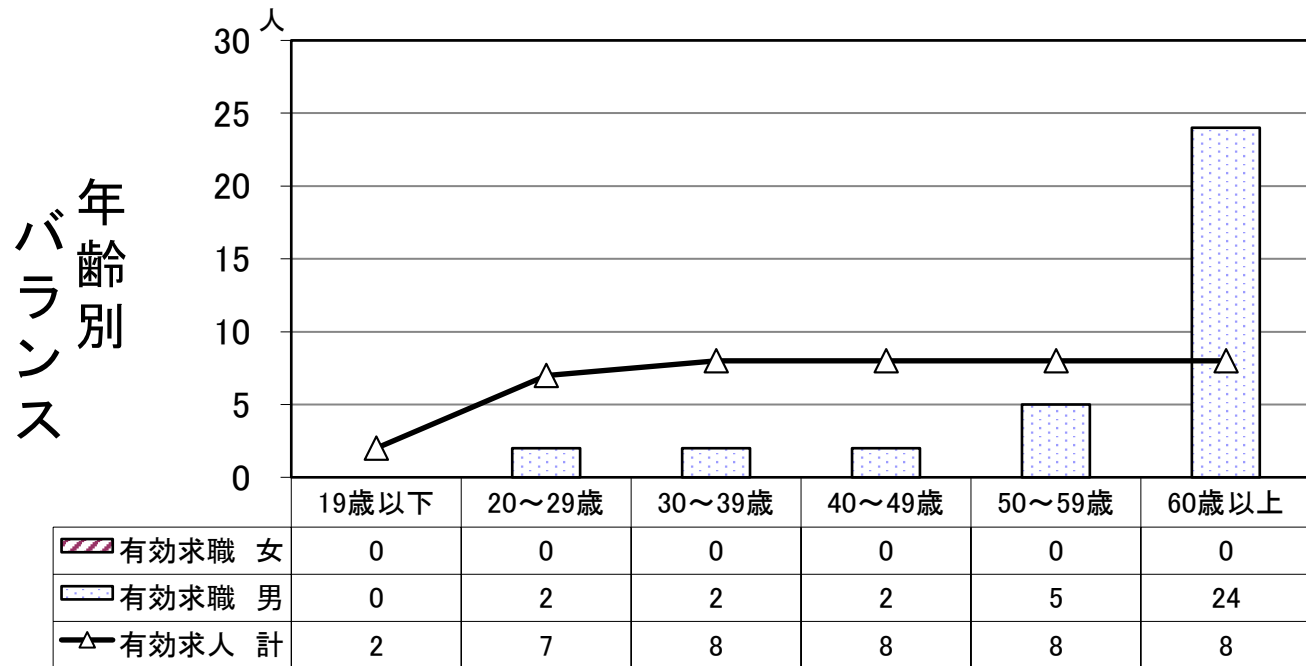
職種別
バランス



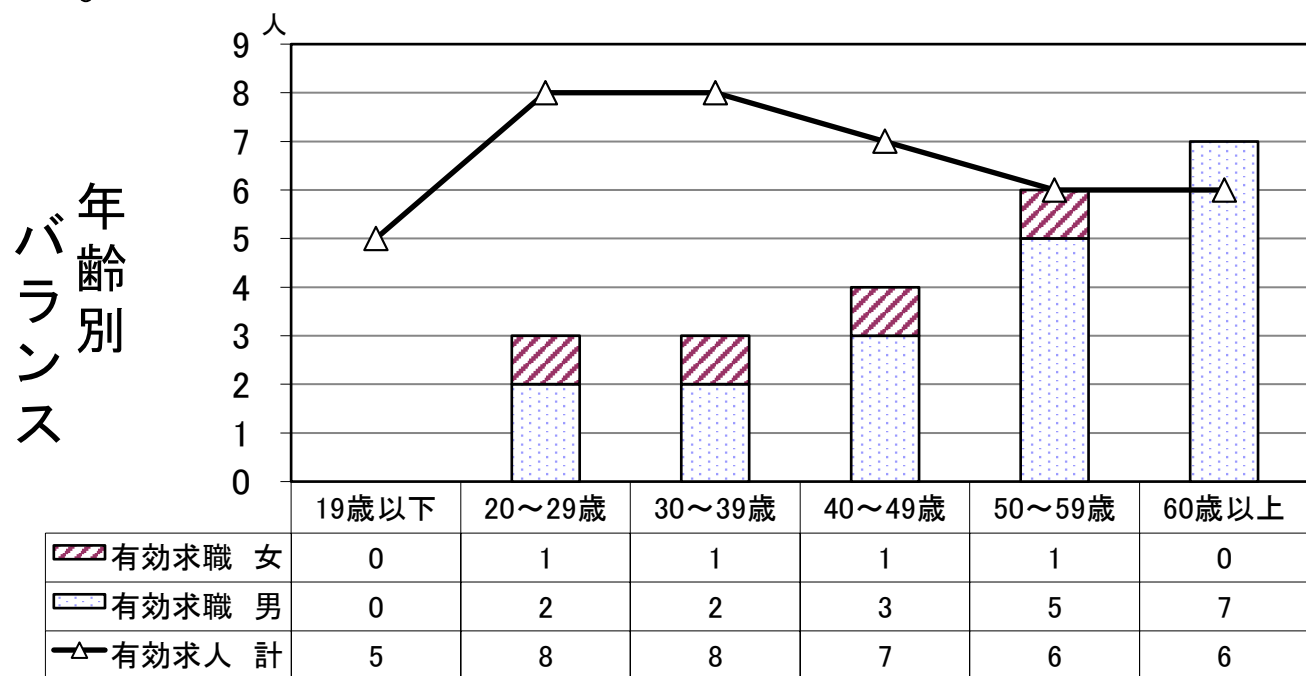
	家庭生活支援サービスの職業	介護サービスの職業	保健医療サービスの職業	生活衛生サービスの職業	飲食物調理の職業	接客・給仕の職業	居住施設・ビルの管理の職業	その他のサービスの職業
有効求職 女	6	134	35	35	99	67	4	27
有効求職 男	0	74	4	5	84	31	66	23
有効求人 計	3	839	109	24	110	42	13	33

		家庭生活支援サービスの職業	介護サービスの職業	保健医療サービスの職業	生活衛生サービスの職業	飲食物調理の職業	接客・給仕の職業	居住施設・ビルの管理の職業	その他のサービスの職業	
一般	有効求人倍率	1.00	2.69	2.71	0.50	0.40	0.29	0.32	0.17	
	求人 平均賃金	上限	-	243,244	216,150	350,000	248,155	320,000	277,800	266,250
		下限	-	202,533	184,310	250,000	207,803	230,000	218,400	217,500
	求職者平均賃金	198,750	195,000	192,500	214,000	175,000	262,500	258,438	256,250	
パート	有効求人倍率	0.25	5.57	2.75	0.72	0.77	0.62	0.11	1.12	
	求人 平均賃金	上限	-	1,267	1,175	-	1,168	1,050	-	1,310
		下限	-	1,156	1,083	-	1,076	1,050	-	1,128
	求職者平均賃金	-	1,247	1,103	-	1,042	1,160	1,160	1,040	

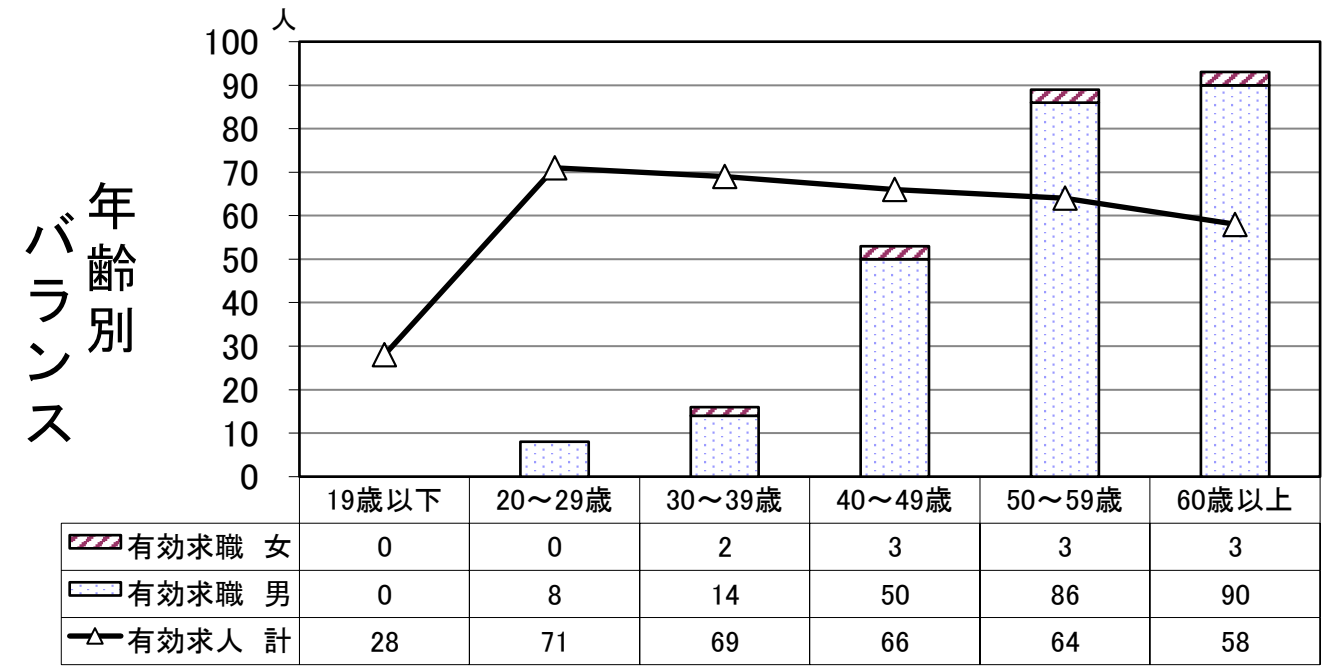
5. 保安職



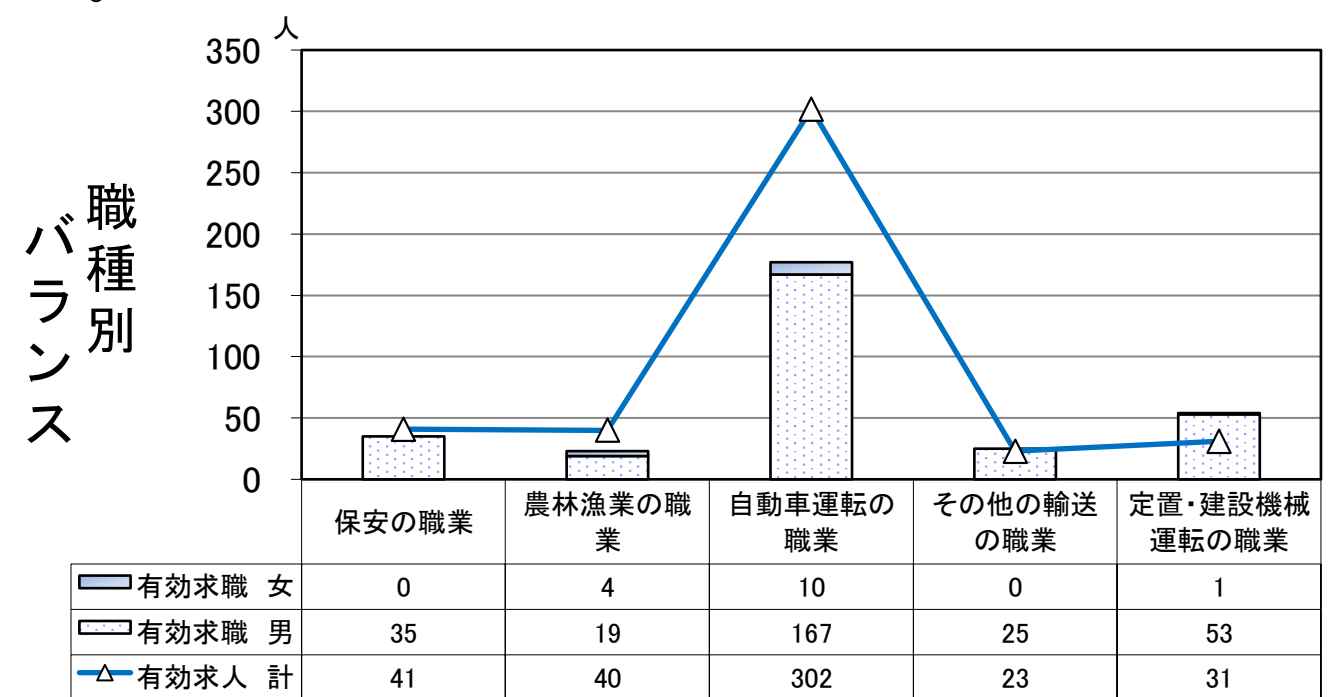
6. 農林漁業職



7. 輸送・機械運転職



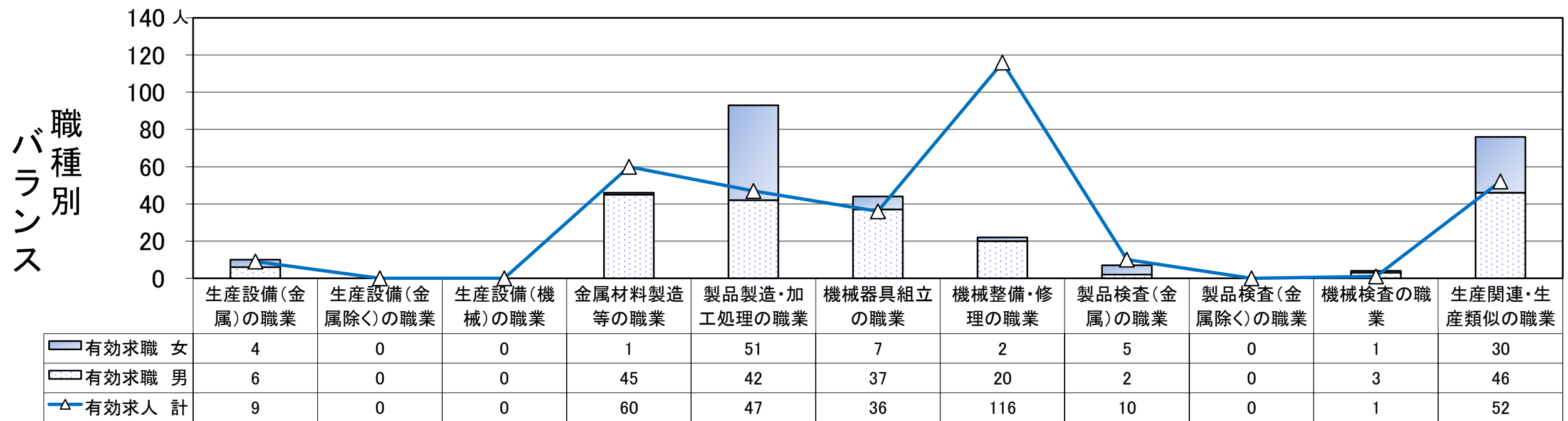
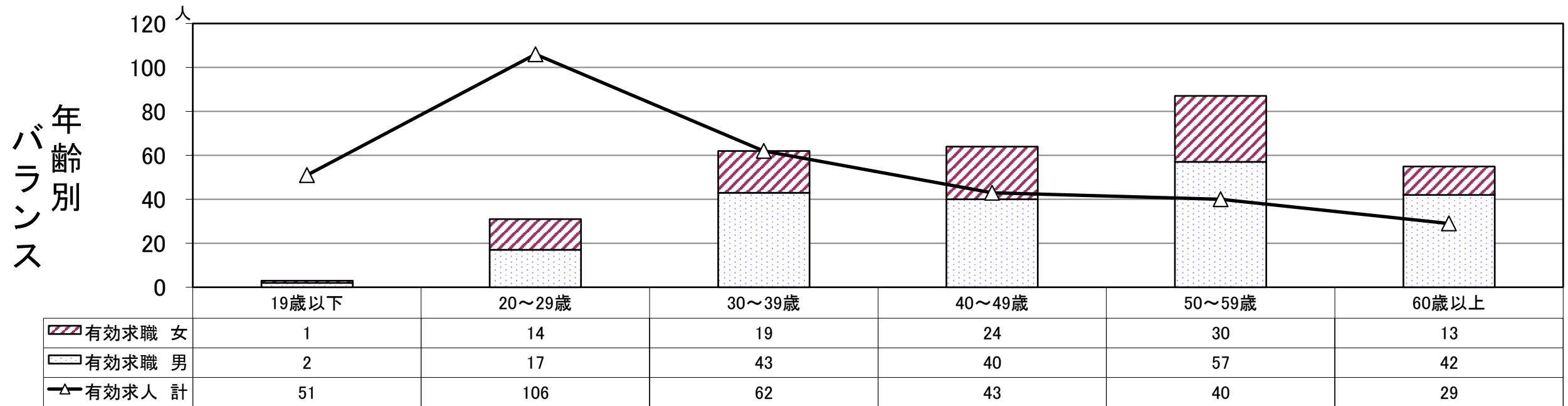
保安職、農林漁業職、輸送・機械運転職



		保安の職業	農林漁業の職業	自動車運転の職業	その他の輸送の職業	定置・建設機械運転の職業	
一般	有効求人倍率	0.60	2.07	1.95	1.10	0.65	
	求人平均賃金	上限	214,024	329,000	308,011	230,068	341,600
		下限	189,024	223,950	252,148	179,632	218,000
	求職者平均賃金	257,143	266,000	165,455	260,250	267,586	

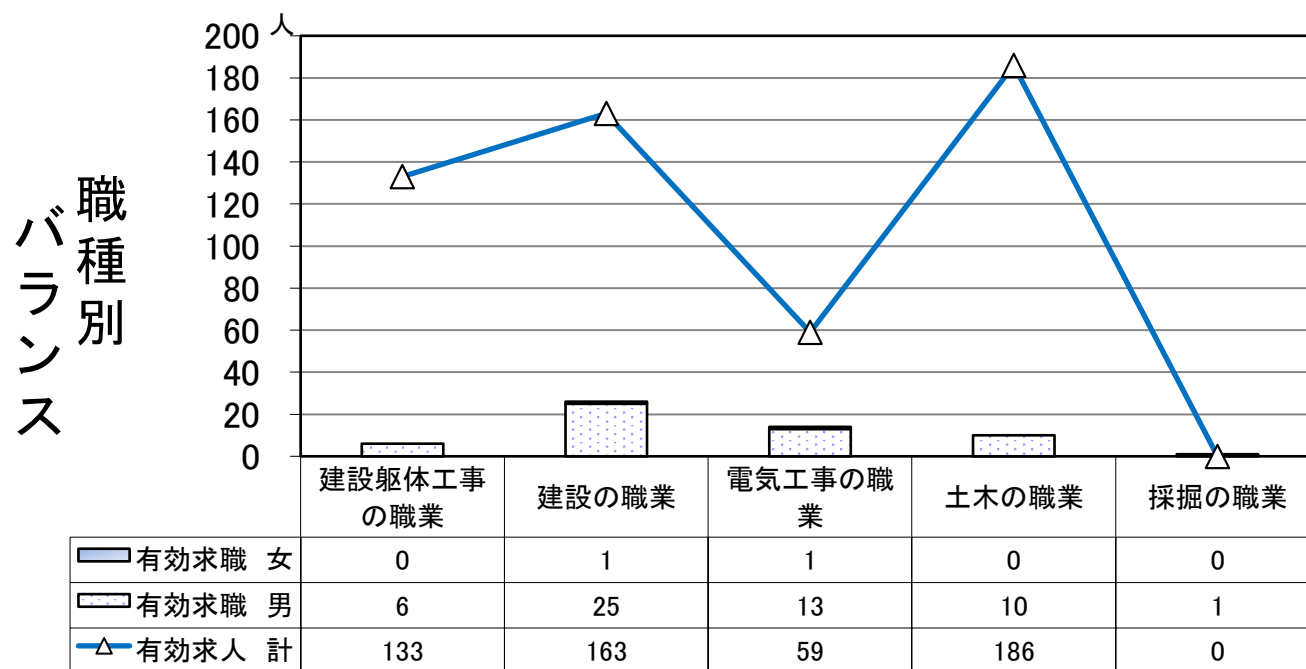
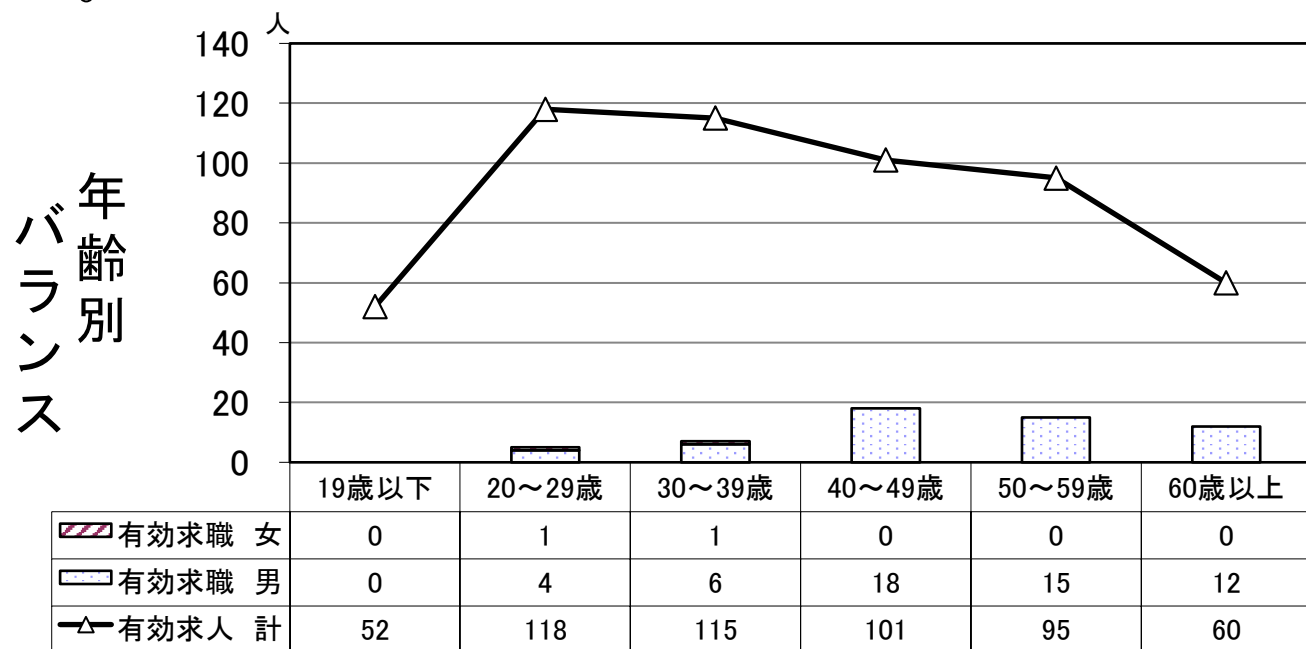
		保安の職業	農林漁業の職業	自動車運転の職業	その他の輸送の職業	定置・建設機械運転の職業	
パート	有効求人倍率	1.93	1.22	1.16	0.00	0.13	
	求人平均賃金	上限	1,287	-	1,206	-	-
		下限	1,135	-	1,164	-	-
	求職者平均賃金	1,040	1,046	1,069	1,040	-	

8. 生産工程職



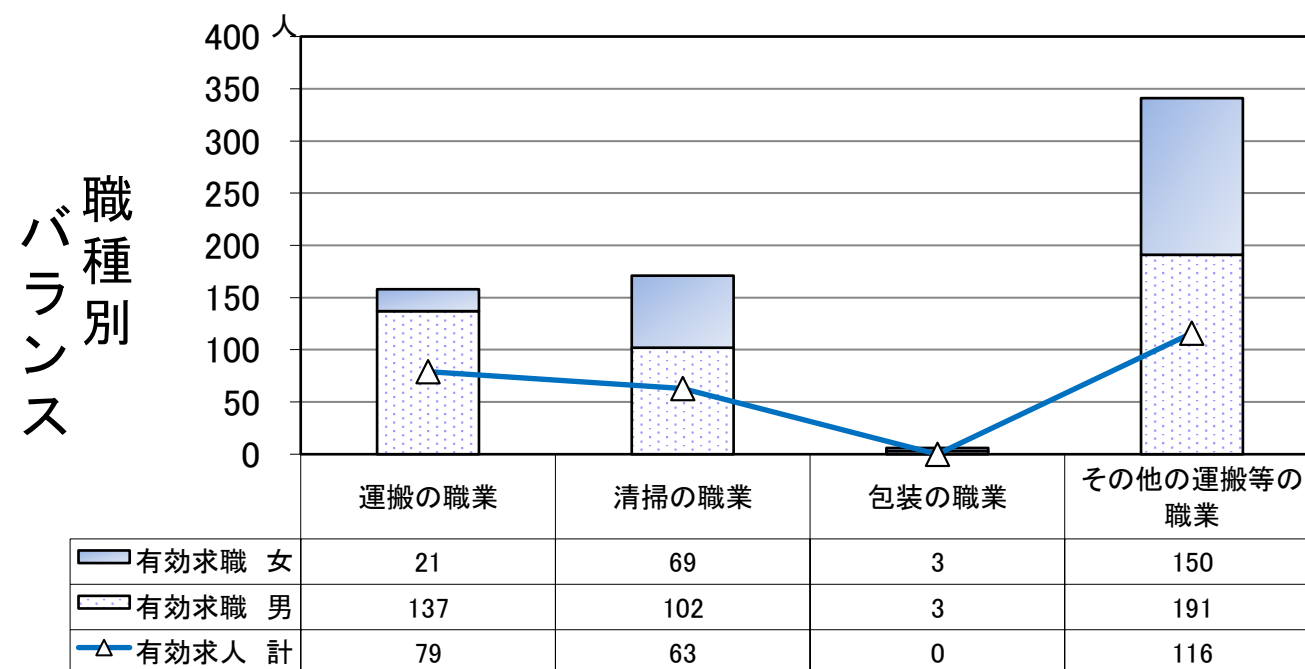
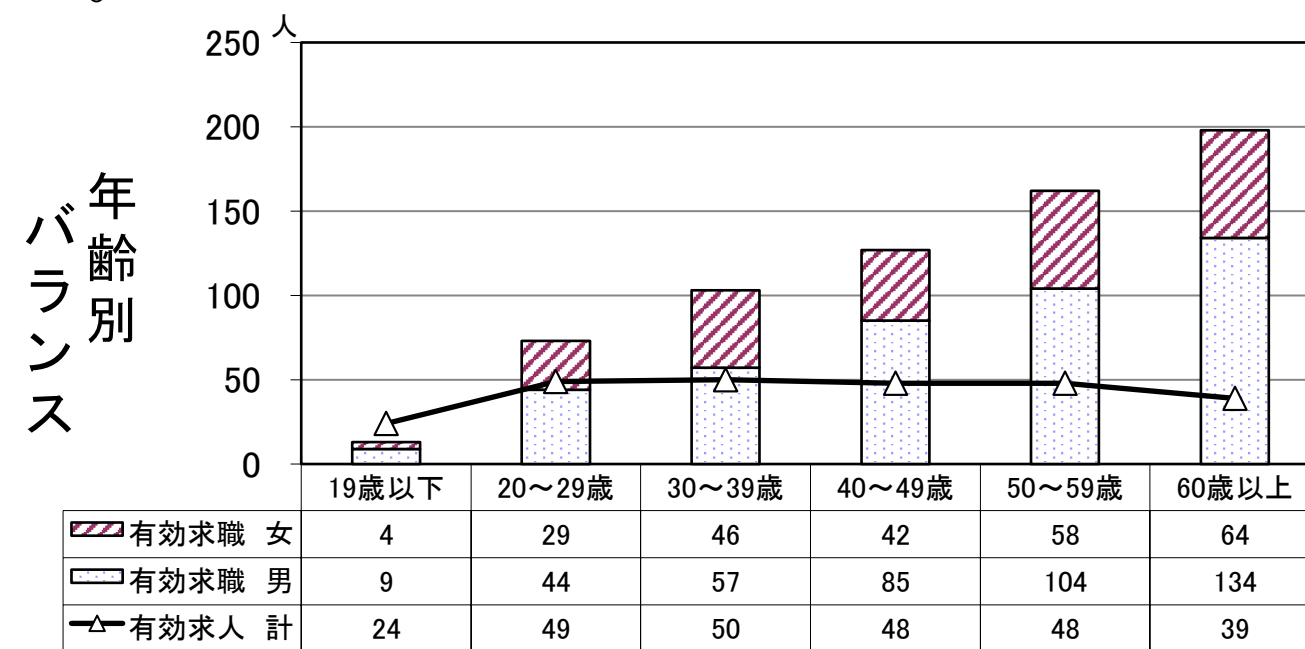
		生産設備(金属)の職業	生産設備(金属除く)の職業	生産設備(機械)の職業	金属材料製造等の職業	製品製造・加工処理の職業	機械器具組立の職業	機械整備・修理の職業	製品検査(金属)の職業	製品検査(金属除く)の職業	機械検査の職業	生産関連・生産類似の職業	
一般	有効求人倍率	0.43	0.00	0.00	1.35	0.32	0.69	5.09	2.00	0.00	0.33	0.76	
	求人平均賃金	上限	225,000	0	0	337,429	266,093	267,121	317,043	259,891	0	250,000	307,385
		下限	175,000	0	0	211,271	206,297	210,107	203,807	192,450	0	190,000	185,990
	求職者平均賃金	270,213	0	0	280,000	256,667	270,000	305,556	290,000	0	325,000	216,774	
パート	有効求人倍率	1.50	0.00	0.00	1.00	0.82	1.33	-	0.67	0.00	0.00	0.11	
	求人平均賃金	上限	-	0	0	1,500	1,040	1,040	1,200	1,040	0	-	-
		下限	-	0	0	1,100	1,040	1,040	1,040	1,040	0	-	-
	求職者平均賃金	-	0	0	-	1,040	1,040	-	-	0	1,040	1,200	

9. 建設・採掘の職



		建設躯体工事の職業	建設の職業	電気工事の職業	土木の職業	採掘の職業	
一般	有効求人倍率	33.25	8.05	4.21	18.10	0.00	
	求人平均賃金	上限	432,738	379,536	351,111	425,997	-
		下限	252,104	235,401	212,156	271,163	-
	求職者平均賃金	275,000	236,667	221,818	266,364	-	
パート	有効求人倍率	0.00	0.33	0.00	-	0.00	
	求人平均賃金	上限	-	2,666	-	-	-
		下限	-	1,066	-	-	-
	求職者平均賃金	-	1,347	-	-	-	

10. 運搬・清掃・包装等の職

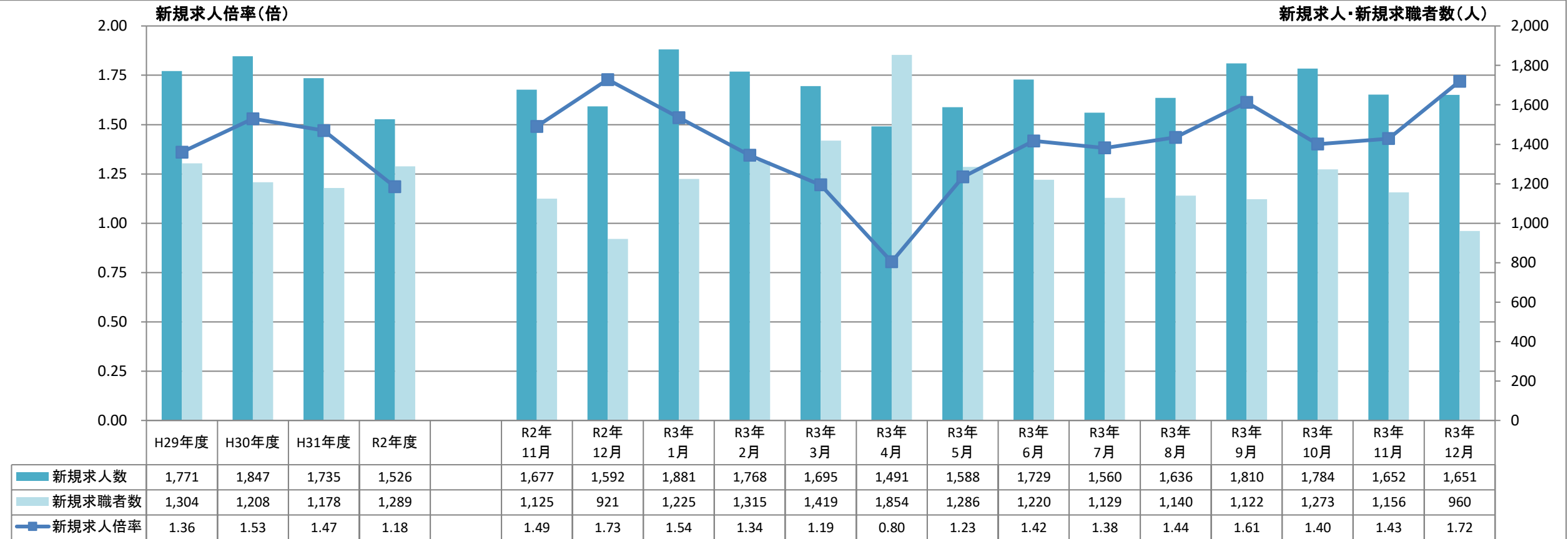


		運搬の職業	清掃の職業	包装の職業	その他の運搬等の職業	
一般	有効求人倍率	0.59	0.49	0.00	0.38	
	求人平均賃金	上限	265,665	209,583	-	286,317
		下限	212,858	179,583	-	215,330
	求職者平均賃金	-	-	-	-	
パート	有効求人倍率	0.31	0.32	0.00	0.31	
	求人平均賃金	上限	1,062	1,088	-	1,105
		下限	1,062	1,087	-	1,060
	求職者平均賃金	1,040	1,041	-	1,040	

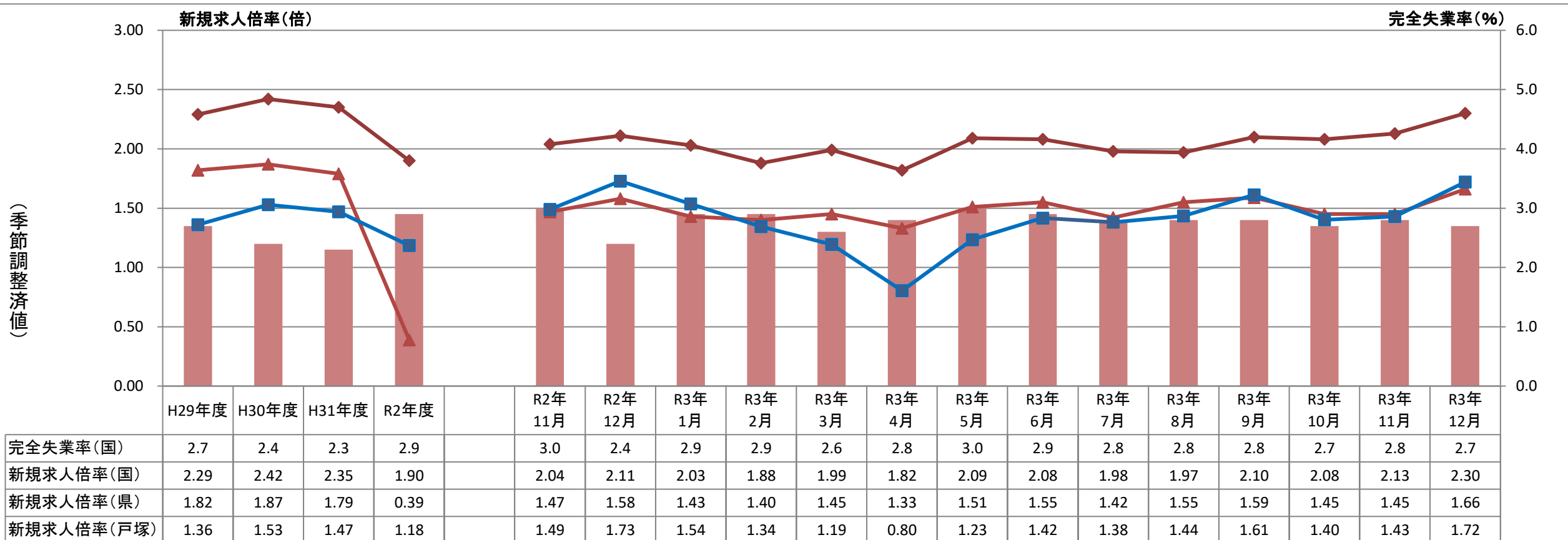
(新規)求人・求職・求人倍率・完全失業率の推移

※ 年度の数值は月平均
 ※ 完全失業率(国)は「労働力調査」(総務省)による
 ※ 国・神奈川県の新規求人倍率および完全失業率(国)の各月の数值は季節調整値
 (令和元年12月以前の数值は令和2年1月に新季節指数により改訂)

戸塚所の状況



国・神奈川県の状況 (季節調整値)



(有効)求人・求職・求人倍率・完全失業率の推移

※ 年度の数值は月平均
 ※ 完全失業率(国)は「労働力調査」(総務省)による
 ※ 国・神奈川県 of 求人倍率および完全失業率(国)の各月の数值は季節調整値
 (令和元年12月以前の数值は令和2年1月に新季節指数により改訂)

