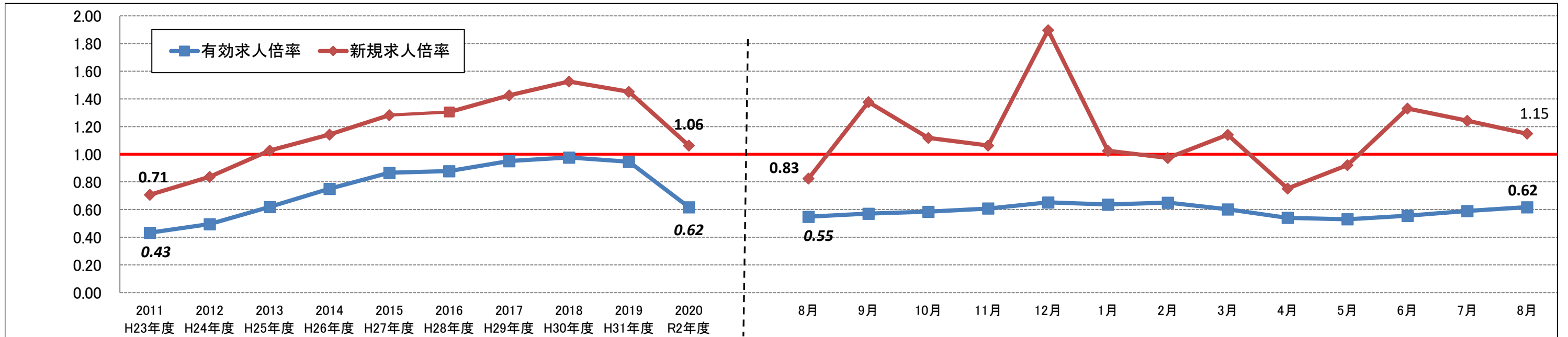


求人倍率の推移

	2011 H23年度	2012 H24年度	2013 H25年度	2014 H26年度	2015 H27年度	2016 H28年度	2017 H29年度	2018 H30年度	2019 H31年度	2020 R2年度	8月	9月	10月	11月	12月	1月	2月	3月	4月	5月	6月	7月	8月
新規求人倍率	0.71	0.84	1.03	1.14	1.28	1.31	1.43	1.53	1.45	1.06	0.83	1.38	1.12	1.06	1.90	1.03	0.97	1.14	0.75	0.92	1.33	1.24	1.15
有効求人倍率	0.43	0.50	0.62	0.75	0.87	0.88	0.95	0.98	0.95	0.62	0.55	0.57	0.58	0.61	0.65	0.64	0.65	0.60	0.54	0.53	0.56	0.59	0.62



求人・求職者数の推移

	2011 H23年度	2012 H24年度	2013 H25年度	2014 H26年度	2015 H27年度	2016 H28年度	2017 H29年度	2018 H30年度	2019 H31年度	2020 R2年度	8月	9月	10月	11月	12月	1月	2月	3月	4月	5月	6月	7月	8月
有効求職者数	12,648	12,514	11,015	10,313	9,711	9,283	9,137	8,876	8,925	10,003	10,315	10,549	10,906	10,646	9,998	9,810	10,050	10,707	11,468	11,415	11,147	10,680	10,497
有効求人数	5,480	6,208	6,818	7,736	8,406	8,148	8,682	8,669	8,446	6,186	5,666	6,026	6,376	6,477	6,527	6,249	6,535	6,443	6,205	6,058	6,202	6,302	6,488
新規求職者数	2,910	2,737	2,449	2,418	2,257	2,173	2,107	1,958	1,968	1,988	1,946	1,872	2,141	1,677	1,384	2,010	2,071	2,223	2,790	1,934	1,886	1,821	1,798
新規求人数	2,058	2,291	2,515	2,764	2,895	2,836	3,005	2,987	2,855	2,114	1,606	2,577	2,395	1,783	2,625	2,062	2,016	2,535	2,101	1,782	2,508	2,264	2,065

