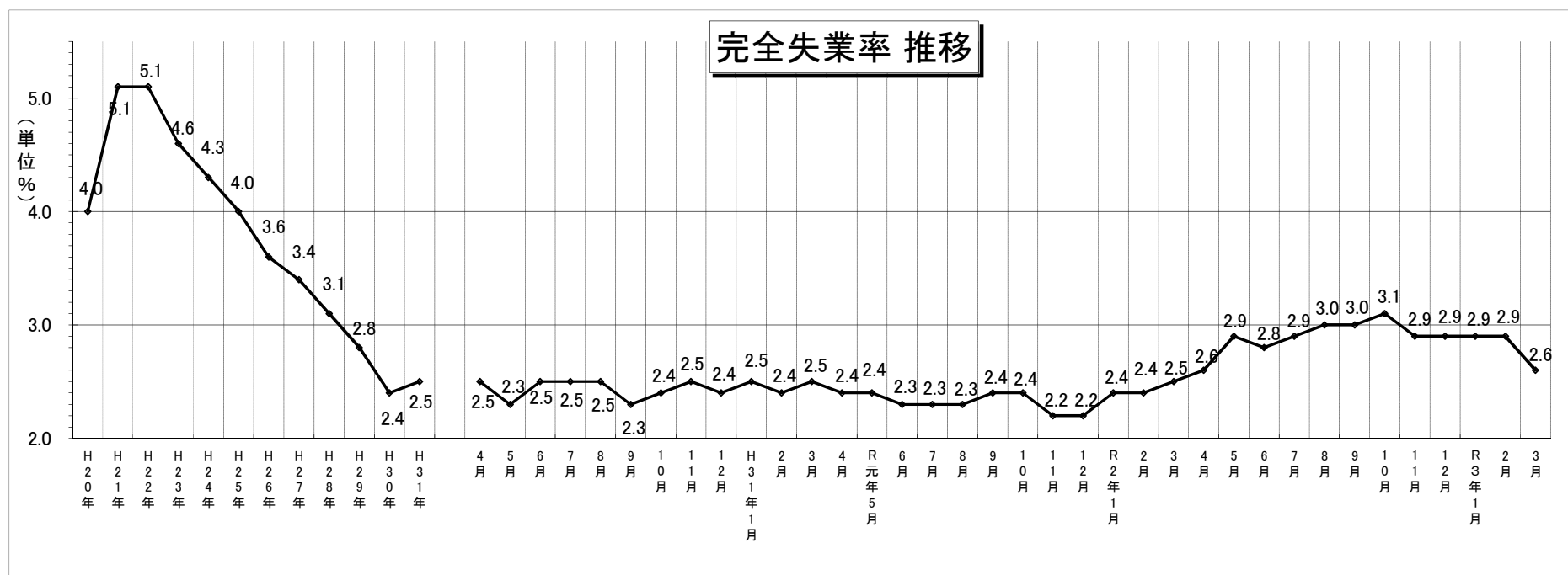


令和3年3月末現在

# 最近の雇用失業情勢 (時系列分析)

平塚公共職業安定所



\*「完全失業率」出典(総務省「労働力調査」)

# 1. 完全失業率(全国)の推移

(単位 %)

<年平均>	H20年	H21年	H22年	H23年	H24年	H25年	H26年	H27年	H28年	H29年	H30年	H31年
全 国	4.0	5.1	5.1	4.6	4.3	4.0	3.6	3.4	3.1	2.8	2.4	2.5
H30年度	4月	5月	6月	7月	8月	9月	10月	11月	12月	H31年1月	2月	3月
全 国	2.5	2.3	2.5	2.5	2.5	2.3	2.4	2.5	2.4	2.5	2.4	2.5
H31年度	4月	R元年5月	6月	7月	8月	9月	10月	11月	12月	R2年1月	2月	3月
全 国	2.4	2.4	2.3	2.3	2.3	2.4	2.4	2.2	2.2	2.4	2.4	2.5
R2年度	4月	5月	6月	7月	8月	9月	10月	11月	12月	R3年1月	2月	3月
全 国	2.6	2.9	2.8	2.9	3.0	3.0	3.1	2.9	2.9	2.9	2.9	2.6

# 2. 有効求人倍率の推移

月別の完全失業率並びに全国及び神奈川の求人倍率は季節調整値(令和2年12月以前の数値は新季節指数により改定済。)

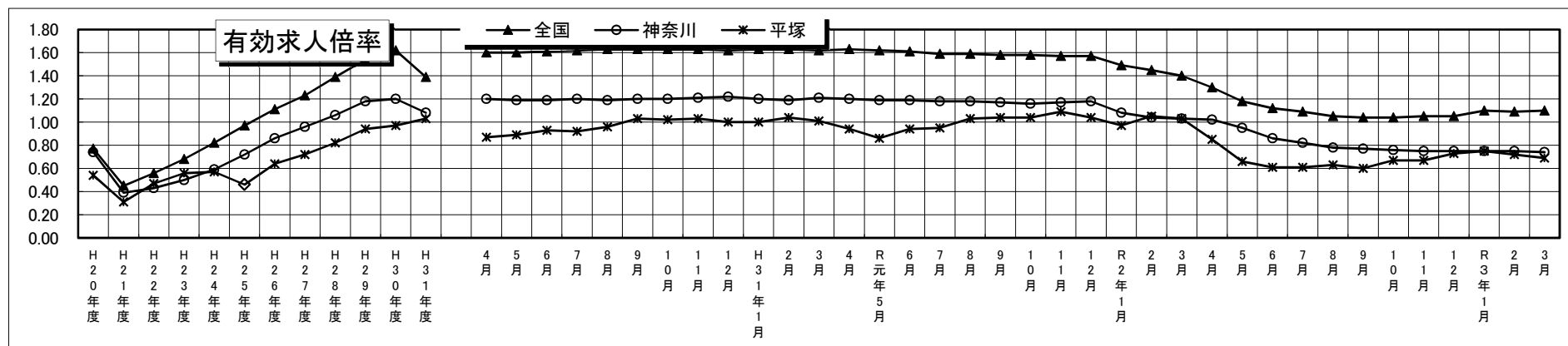
<年度平均>	H20年度	H21年度	H22年度	H23年度	H24年度	H25年度	H26年度	H27年度	H28年度	H29年度	H30年度	H31年度
全 国	0.77	0.45	0.56	0.68	0.82	0.97	1.11	1.23	1.39	1.54	1.62	1.39
神奈川	0.74	0.39	0.43	0.50	0.59	0.72	0.86	0.96	1.06	1.18	1.20	1.08
平塚	0.54	0.31	0.47	0.56	0.57	0.46	0.64	0.72	0.82	0.94	0.97	1.03

<月別>

H30年度	4月	5月	6月	7月	8月	9月	10月	11月	12月	H31年1月	2月	3月
全 国	1.60	1.60	1.61	1.62	1.63	1.63	1.63	1.63	1.62	1.63	1.63	1.62
神奈川	1.20	1.19	1.19	1.20	1.19	1.20	1.20	1.21	1.22	1.20	1.19	1.21
平塚	0.87	0.89	0.93	0.92	0.96	1.03	1.02	1.03	1.00	1.00	1.04	1.01

H31年度	4月	R元年5月	6月	7月	8月	9月	10月	11月	12月	R2年1月	2月	3月
全 国	1.63	1.62	1.61	1.59	1.59	1.58	1.58	1.57	1.57	1.49	1.45	1.40
神奈川	1.20	1.19	1.19	1.18	1.18	1.17	1.16	1.17	1.18	1.08	1.04	1.03
平塚	0.94	0.86	0.94	0.95	1.03	1.04	1.04	1.09	1.04	0.97	1.05	1.03

R2年度	4月	5月	6月	7月	8月	9月	10月	11月	12月	R3年1月	2月	3月
全 国	1.30	1.18	1.12	1.09	1.05	1.04	1.04	1.05	1.05	1.10	1.09	1.10
神奈川	1.02	0.95	0.86	0.82	0.78	0.77	0.76	0.75	0.75	0.75	0.75	0.74
平塚	0.85	0.66	0.61	0.61	0.63	0.60	0.67	0.67	0.73	0.75	0.72	0.69



### 3. 求人・求職の推移(平塚所)

#### (1) 年度平均の推移

(人)

	H20年度	H21年度	H22年度	H23年度	H24年度	H25年度	H26年度	H27年度	H28年度	H29年度	H30年度	H31年度
有効求人数	3,037	2,441	3,343	3,896	3,808	2,854	3,524	3,778	4,173	4,511	4,591	4,604
有効求職者数	5,606	7,990	7,093	6,948	6,699	6,191	5,536	5,264	5,066	4,811	4,718	4,616
有効求人倍率	0.54	0.31	0.47	0.56	0.57	0.46	0.64	0.72	0.82	0.94	0.97	0.99

#### (2) 月別の推移

(人)

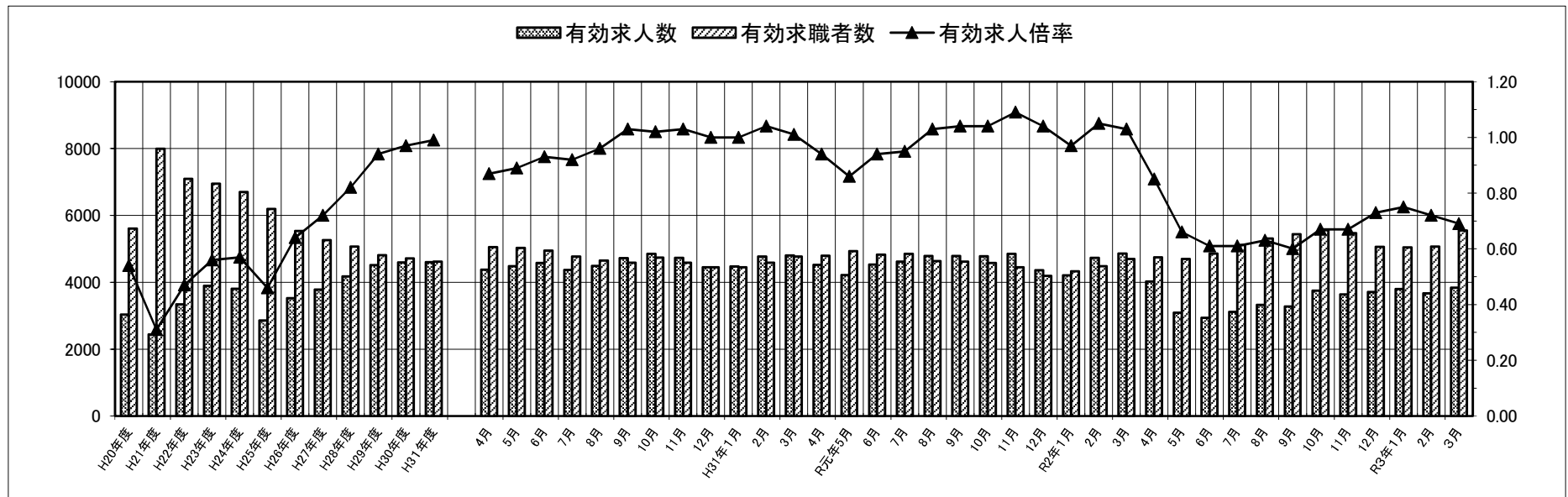
H30年度	4月	5月	6月	7月	8月	9月	10月	11月	12月	H31年1月	2月	3月
有効求人数	4,374	4,483	4,579	4,369	4,487	4,726	4,848	4,732	4,445	4,472	4,773	4,804
有効求職者数	5,052	5,030	4,946	4,774	4,650	4,585	4,739	4,585	4,451	4,450	4,589	4,768
有効求人倍率	0.87	0.89	0.93	0.92	0.96	1.03	1.02	1.03	1.00	1.00	1.04	1.01

(人)

H31年度	4月	R元年5月	6月	7月	8月	9月	10月	11月	12月	R2年1月	2月	3月
有効求人数	4,523	4,219	4,527	4,621	4,785	4,785	4,781	4,851	4,360	4,205	4,728	4,859
有効求職者数	4,796	4,933	4,830	4,852	4,632	4,616	4,577	4,446	4,195	4,332	4,483	4,696
有効求人倍率	0.94	0.86	0.94	0.95	1.03	1.04	1.04	1.09	1.04	0.97	1.05	1.03

(人)

R2年度	4月	5月	6月	7月	8月	9月	10月	11月	12月	R3年1月	2月	3月
有効求人数	4,023	3,094	2,941	3,113	3,322	3,275	3,746	3,637	3,708	3,796	3,671	3,834
有効求職者数	4,746	4,698	4,861	5,114	5,311	5,439	5,559	5,469	5,057	5,042	5,071	5,548
有効求人倍率	0.85	0.66	0.61	0.61	0.63	0.60	0.67	0.67	0.73	0.75	0.72	0.69



#### 4. 雇用保険受給者数(基本手当基本分)の推移

##### (1) 年度の推移

受給者実人員平均(人)

	H20年度	H21年度	H22年度	H23年度	H24年度	H25年度	H26年度	H27年度	H28年度	H29年度	H30年度	H31年度
神奈川	34,033	53,769	42,088	37,379	35,771	33,347	28,956	26,976	24,888	23,708	23,268	24,832
平塚	1,745	2,829	1,906	1,684	1,684	1,535	1,360	1,248	1,129	1,021	1,027	1,124

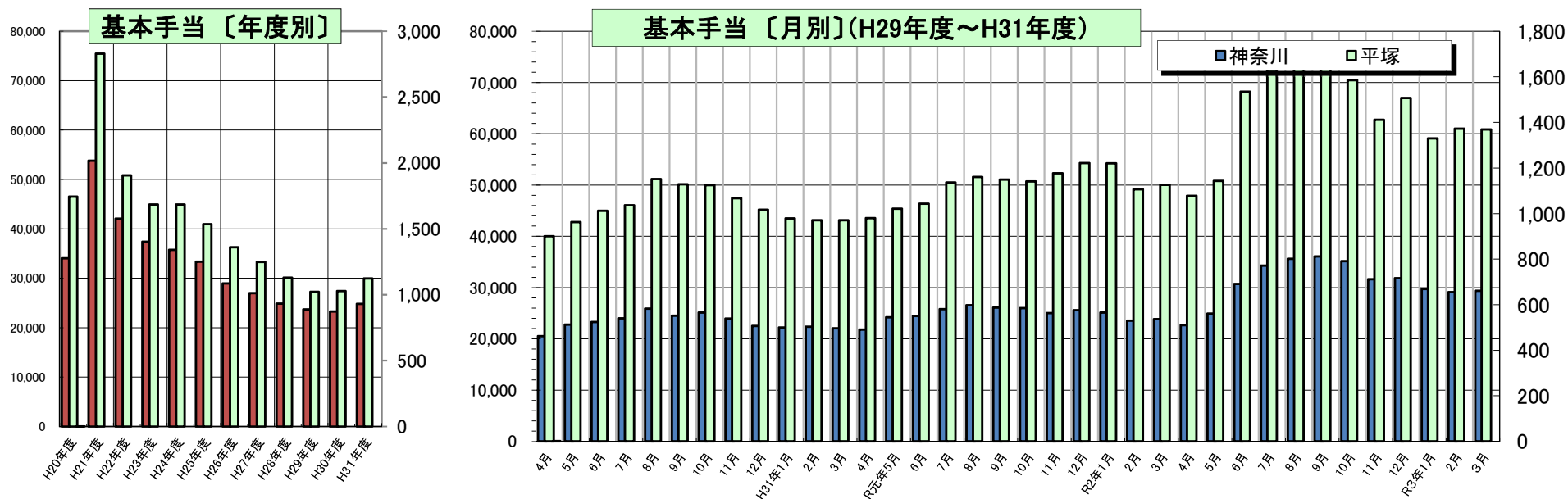
##### (2) 月別の推移

受給者実人員(人)

H30年度	4月	5月	6月	7月	8月	9月	10月	11月	12月	H31年1月	2月	3月
神奈川	20,519	22,778	23,310	23,994	25,918	24,523	25,103	23,931	22,513	22,198	22,349	22,076
平塚	900	963	1,012	1,036	1,151	1,128	1,125	1,067	1,017	979	971	971

H31年度	4月	R元年5月	6月	7月	8月	9月	10月	11月	12月	R2年1月	2月	3月
神奈川	21,777	24,185	24,451	25,796	26,543	26,115	25,980	25,023	25,577	25,130	23,562	23,850
平塚	980	1,021	1,043	1,137	1,161	1,149	1,141	1,177	1,222	1,220	1,106	1,126

R2年度	4月	5月	6月	7月	8月	9月	10月	11月	12月	R3年1月	2月	3月
神奈川	22,671	24,936	30,728	34,281	35,610	36,067	35,137	31,614	31,828	29,720	29,111	29,366
平塚	1,078	1,143	1,535	1,633	1,703	1,660	1,585	1,412	1,507	1,330	1,373	1,369



## 5. 雇用保険被保険者数の推移[全被保険者]

### (1) 年度別推移

(人)

	H20年度	H21年度	H22年度	H23年度	H24年度	H25年度	H26年度	H27年度	H28年度	H29年度	H30年度	H31年度
雇用保険被保険者数	90,244	89,046	90,300	91,127	91,168	91,169	91,663	91,763	93,417	96,228	98,260	98,761
資格取得数	15,626	14,071	15,099	14,665	14,241	13,851	14,188	16,098	16,103	16,475	16,312	15,452
資格喪失数	15,275	13,642	14,466	14,153	14,651	13,503	13,527	15,566	14,284	14,190	14,817	14,298

### (2) 月別推移

(人)

H30年度	4月	5月	6月	7月	8月	9月	10月	11月	12月	H31年1月	2月	3月
雇用保険被保険者数	96,695	98,026	98,397	98,414	98,459	98,445	98,343	98,538	98,610	98,373	98,357	98,465
資格取得数	2,761	2,363	1,561	1,040	1,078	1,031	1,328	1,138	972	923	987	1,130
資格喪失数	2,764	1,161	1,414	1,085	1,107	1,037	1,441	899	815	1,137	989	968

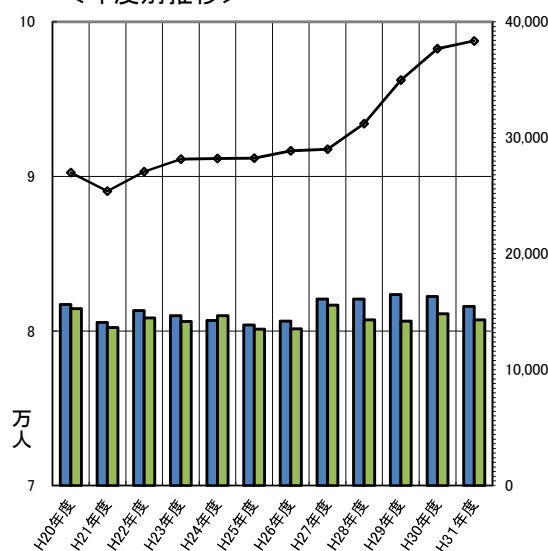
(人)

H31年度	4月	R元年5月	6月	7月	8月	9月	10月	11月	12月	R2年1月	2月	3月
雇用保険被保険者数	98,206	99,358	99,734	98,921	98,524	98,552	98,705	98,670	98,786	98,552	98,620	98,498
資格取得数	2,445	2,319	1,521	1,155	967	971	1,284	1,043	902	931	933	981
資格喪失数	2,649	1,447	1,084	1,077	1,036	997	1,212	872	779	1,167	858	1,120

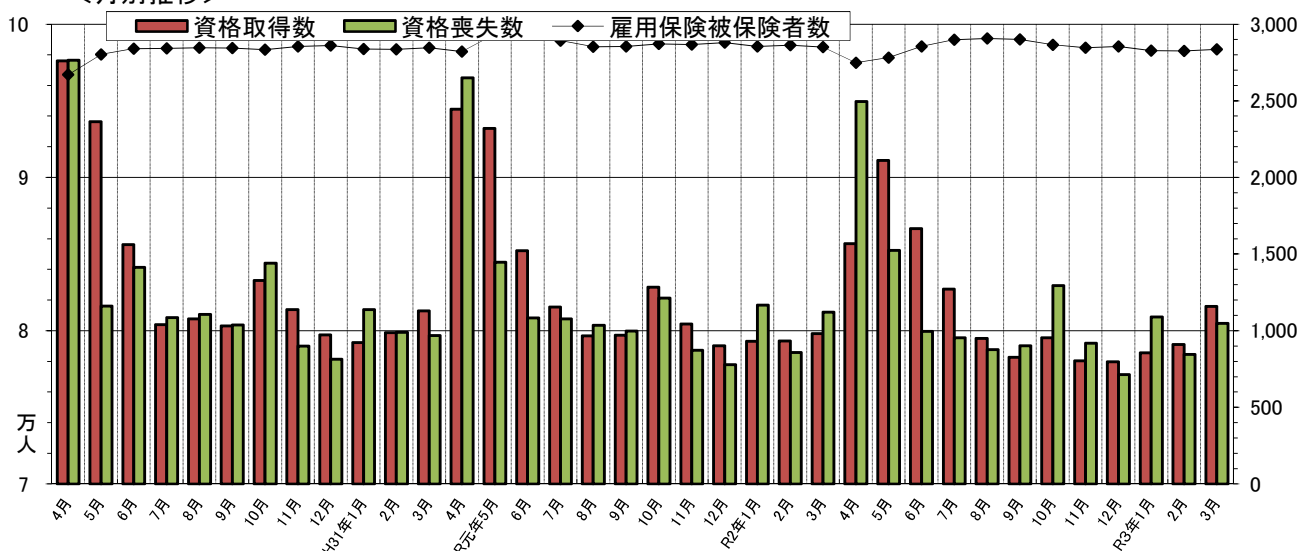
(人)

R2年度	4月	5月	6月	7月	8月	9月	10月	11月	12月	R3年1月	2月	3月
雇用保険被保険者数	97,468	97,812	98,543	98,973	99,069	98,995	98,653	98,460	98,538	98,278	98,239	98,359
資格取得数	1,567	2,110	1,667	1,272	950	827	954	804	797	856	911	1,159
資格喪失数	2,496	1,525	996	953	877	902	1,295	919	714	1,090	846	1,047

<年度別推移>



<月別推移>



6. 主要産業別雇用保険被保険者数・喪失者数並びに離職率の推移

(1) 被保険者数

H31年度	4月	R元年5月	6月	7月	8月	9月	10月	11月	12月	R2年1月	2月	3月
建設業(D)	5,306	5,329	5,335	5,352	5,370	5,361	5,397	5,416	5,425	5,417	5,383	5,371
製造業(E)	28,226	28,398	28,380	28,294	27,916	27,818	27,802	27,833	27,861	27,787	27,834	27,763
情報通信・運輸業(G, H)	9,092	9,053	9,055	9,067	9,016	9,005	9,003	9,020	8,995	8,988	8,954	8,909
卸売・小売業・飲食店・宿泊業(L, M)	16,397	16,639	16,681	15,829	15,844	15,859	15,871	15,858	15,824	15,769	15,735	15,706
金融・保険・不動産(J, K)	3,675	3,985	4,028	4,017	4,019	4,019	4,032	4,286	4,313	4,294	4,308	4,303
サービス業(N, O, Q, R)	15,938	16,106	16,248	16,251	16,233	16,350	16,467	16,230	16,315	16,293	16,321	16,350
医療・福祉(P)	14,862	15,190	15,379	15,460	15,485	15,501	15,506	15,372	15,408	15,343	15,367	15,379
公務(S)	1,809	1,735	1,732	1,753	1,732	1,740	1,722	1,754	1,753	1,762	1,837	1,845
その他(A, B, C, F, L, T)	2,901	2,923	2,896	2,898	2,909	2,899	2,905	2,901	2,892	2,899	2,881	2,872
計	98,206	99,358	99,734	98,921	98,524	98,552	98,705	98,670	98,786	98,552	98,620	98,498

R2年度	4月	5月	6月	7月	8月	9月	10月	11月	12月	R3年1月	2月	3月
建設業(D)	5,383	5,390	5,429	5,453	5,491	5,501	5,523	5,512	5,529	5,539	5,579	5,588
製造業(E)	27,692	27,974	28,132	28,132	28,125	28,044	27,961	27,810	27,770	27,620	27,563	27,559
情報通信・運輸業(G, H)	8,808	8,893	8,951	9,012	9,004	9,003	8,974	8,966	8,965	8,929	8,809	8,784
卸売・小売業・飲食店・宿泊業(L, M)	15,623	15,131	15,434	15,578	15,613	15,571	15,450	15,412	15,450	15,395	15,340	15,363
金融・保険・不動産(J, K)	4,226	4,289	4,308	4,324	4,355	4,359	4,315	4,280	4,309	4,315	4,315	4,328
サービス業(N, O, Q, R)	16,021	16,097	16,200	16,248	16,271	16,269	16,237	16,241	16,240	16,226	16,293	16,371
医療・福祉(P)	15,080	15,377	15,461	15,584	15,600	15,626	15,638	15,669	15,682	15,645	15,676	15,656
公務(S)	1,726	1,743	1,715	1,738	1,704	1,715	1,657	1,662	1,682	1,700	1,748	1,785
その他(A, B, C, F, L, T)	2,909	2,918	2,913	2,904	2,906	2,907	2,898	2,908	2,911	2,909	2,916	2,925
計	97,468	97,812	98,543	98,973	99,069	98,995	98,653	98,460	98,538	98,278	98,239	98,359

(2) 喪失者数

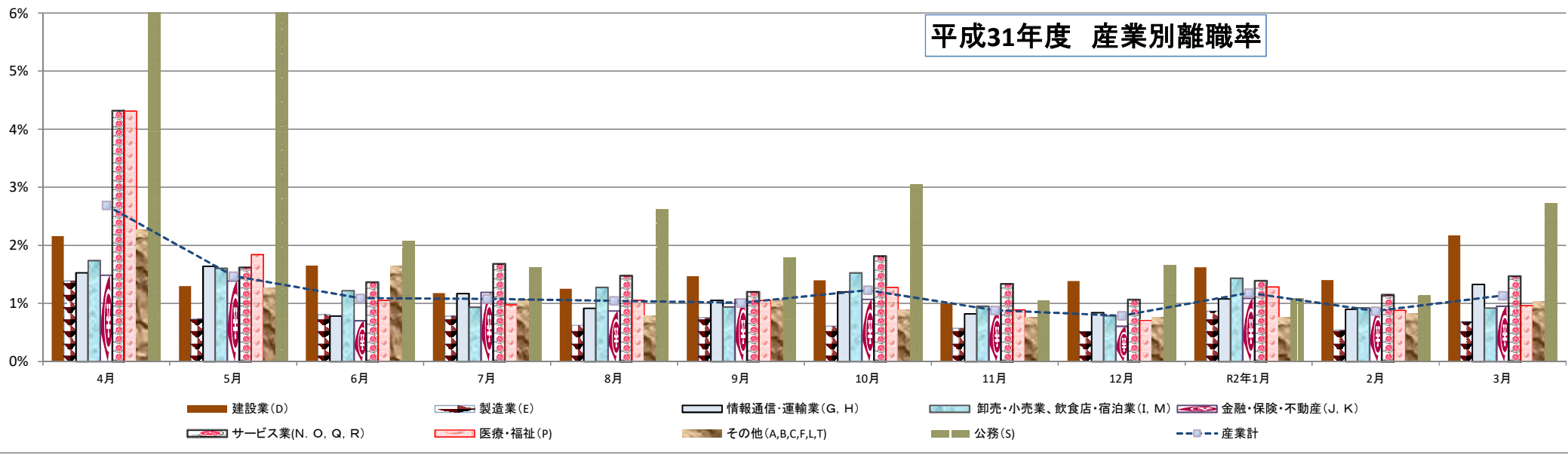
H31年度	4月	5月	6月	7月	8月	9月	10月	11月	12月	R2年1月	2月	3月
建設業(D)	116 2.16%	69 1.30%	88 1.65%	63 1.18%	67 1.25%	79 1.47%	75 1.40%	54 1.00%	75 1.38%	88 1.62%	76 1.40%	117 2.17%
製造業(E)	386 1.39%	207 0.73%	230 0.81%	222 0.78%	177 0.63%	211 0.76%	170 0.61%	159 0.57%	144 0.52%	242 0.87%	150 0.54%	191 0.69%
情報通信・運輸業(G, H)	136 1.53%	149 1.64%	71 0.78%	106 1.17%	83 0.92%	95 1.05%	108 1.20%	74 0.82%	76 0.84%	97 1.08%	81 0.90%	119 1.33%
卸売・小売業・飲食店・宿泊業(L, M)	273 1.74%	263 1.60%	203 1.22%	156 0.94%	202 1.28%	149 0.94%	242 1.53%	151 0.95%	125 0.79%	227 1.43%	146 0.93%	145 0.92%
金融・保険・不動産(J, K)	64 1.49%	51 1.39%	28 0.70%	48 1.19%	35 0.87%	43 1.07%	43 1.07%	36 0.89%	26 0.61%	47 1.09%	39 0.91%	41 0.95%
サービス業(N, O, Q, R)	706 4.32%	258 1.62%	220 1.37%	273 1.68%	240 1.48%	195 1.20%	297 1.82%	220 1.34%	173 1.07%	227 1.39%	187 1.15%	240 1.47%
医療・福祉(P)	663 4.31%	274 1.84%	160 1.05%	150 0.98%	163 1.05%	163 1.05%	198 1.28%	138 0.89%	109 0.71%	198 1.29%	135 0.88%	148 0.96%
公務(S)	240 13.01%	139 7.68%	36 2.07%	28 1.62%	46 2.62%	31 1.79%	53 3.05%	18 1.05%	29 1.65%	19 1.08%	20 1.14%	50 2.72%
その他(A, B, C, F, L, T)	65 2.26%	37 1.28%	48 1.64%	31 1.07%	23 0.79%	31 1.07%	26 0.90%	22 0.76%	22 0.76%	22 0.76%	24 0.83%	30 1.04%
産業計	2,649 2.69%	1,447 1.47%	1,084 1.09%	1,077 1.08%	1,036 1.05%	997 1.01%	1,212 1.23%	872 0.88%	779 0.79%	1,167 1.18%	858 0.87%	1,120 1.14%

R2年度	4月	5月	6月	7月	8月	9月	10月	11月	12月	R3年1月	2月	3月
建設業(D)	83 1.55%	87 1.62%	71 1.32%	73 1.34%	77 1.41%	81 1.48%	75 1.36%	89 1.61%	56 1.02%	68 1.23%	56 1.01%	99 1.77%
製造業(E)	244 0.88%	169 0.61%	117 0.42%	171 0.61%	127 0.45%	184 0.65%	220 0.78%	257 0.92%	120 0.43%	243 0.88%	156 0.56%	173 0.63%
情報通信・運輸業(G, H)	194 2.18%	89 1.01%	78 0.88%	92 1.03%	97 1.08%	87 0.97%	115 1.28%	85 0.95%	70 0.78%	112 1.25%	79 0.88%	86 0.98%
卸売・小売業・飲食店・宿泊業(L, M)	270 1.72%	396 2.53%	174 1.15%	127 0.82%	136 0.87%	150 0.96%	283 1.82%	161 1.04%	124 0.80%	148 0.96%	154 1.00%	165 1.08%
金融・保険・不動産(J, K)	98 2.28%	44 1.04%	47 1.10%	33 0.77%	35 0.81%	36 0.83%	51 1.17%	23 0.53%	17 0.40%	37 0.86%	21 0.49%	35 0.81%
サービス業(N, O, Q, R)	709 4.34%	339 2.12%	219 1.36%	246 1.52%	179 1.10%	185 1.14%	253 1.56%	164 1.01%	196 1.21%	235 1.45%	202 1.24%	258 1.58%
医療・福祉(P)	625 4.06%	280 1.86%	175 1.14%	153 0.99%	144 0.92%	130 0.83%	160 1.02%	108 0.69%	106 0.68%	209 1.33%	130 0.83%	182 1.16%
公務(S)	221 11.98%	91 5.27%	86 4.93%	16 0.93%	66 3.80%	21 1.23%	110 6.41%	19 1.15%	5 0.30%	14 0.83%	23 1.35%	25 1.43%
その他(A, B, C, F, L, T)	52 1.81%	30 1.03%	29 0.99%	42 1.44%	16 0.55%	28 0.96%	28 0.96%	13 0.45%	20 0.69%	24 0.82%	25 0.86%	24 0.82%
産業計	2,496 2.53%	1,525 1.56%	996 1.02%	953 0.97%	877 0.89%	902 0.91%	1,295 1.31%	919 0.93%	714 0.73%	1,090 1.11%	846 0.86%	1,047 1.07%

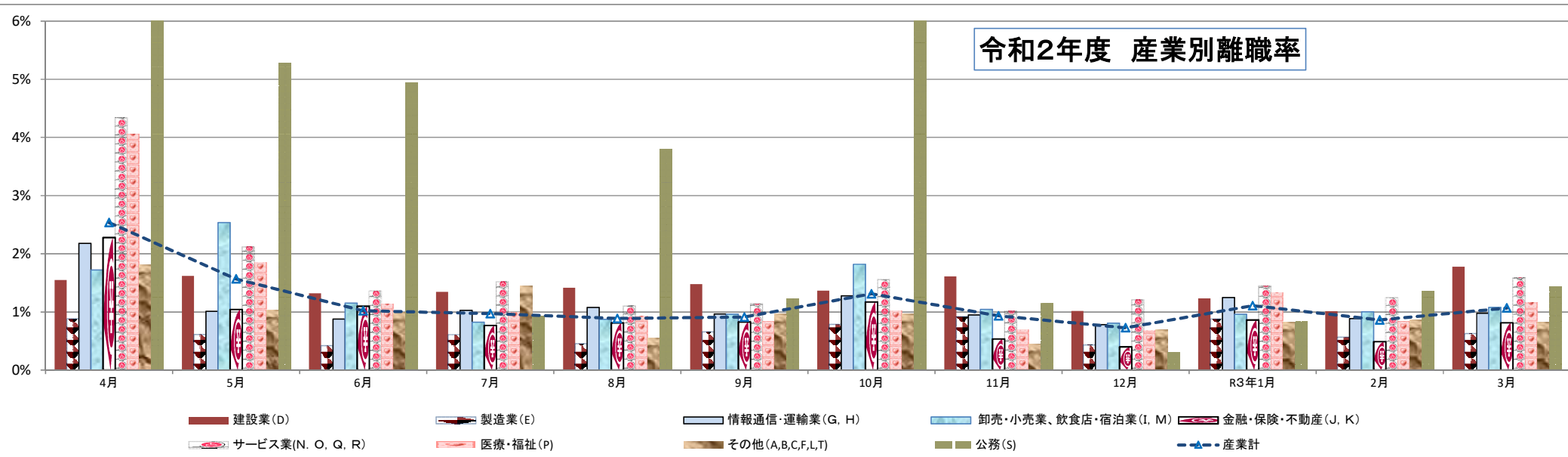
\* 離職率＝当月の喪失者数／前月末被保険者数

\* 「その他」は、農業等(大分類 A, B, C, F, L, T)

### 平成31年度 産業別離職率



### 令和2年度 産業別離職率



7. 製造業における主要産業別雇用保険被保険者数及び喪失者数の推移

(1) 被保険者数

H31年度	4月	R元年5月	6月	7月	8月	9月	10月	11月	12月	R2年1月	2月	3月
食品・飲料・たばこ・肥料	2,204	2,211	2,198	2,156	2,159	2,148	2,158	2,182	2,181	2,172	2,162	2,152
化学工業	3,989	4,053	4,029	4,025	4,013	3,992	3,990	3,983	3,990	3,989	3,998	3,991
ゴム製品	2,054	2,053	2,057	2,068	2,070	2,066	2,064	2,064	2,058	2,041	2,040	2,045
非鉄金属	1,807	1,797	1,799	1,797	1,794	1,796	1,799	1,800	1,800	1,803	1,799	1,791
金属製品	2,932	2,979	2,975	2,968	2,973	2,949	2,936	2,908	2,917	2,903	2,900	2,894
はん用機械器具	611	607	606	608	603	601	598	593	591	587	658	656
生産用機械器具	2,061	2,100	2,103	2,100	2,126	2,120	2,119	2,127	2,129	2,126	2,127	2,120
電気機械器具	3,118	3,106	3,109	3,075	2,693	2,692	2,688	2,697	2,689	2,710	2,715	2,712
輸送用機械器具製造	5,548	5,586	5,583	5,582	5,573	5,556	5,549	5,578	5,585	5,542	5,525	5,502
製造業(上記以外)	3,902	3,906	3,921	3,915	3,912	3,898	3,901	3,901	3,921	3,914	3,910	3,900
計	28,226	28,398	28,380	28,294	27,916	27,818	27,802	27,833	27,861	27,787	27,834	27,763

R2年度	4月	5月	6月	7月	8月	9月	10月	11月	12月	R3年1月	2月	3月
食品・飲料・たばこ・肥料	2,154	2,206	2,207	2,205	2,205	2,211	2,217	2,217	2,212	2,209	2,197	2,197
化学工業	3,966	4,045	4,063	4,062	4,084	4,080	4,063	4,064	4,065	4,045	4,048	4,033
ゴム製品	2,027	2,028	2,028	2,050	2,066	2,061	2,060	2,052	2,051	2,039	2,030	2,056
非鉄金属	1,799	1,819	1,836	1,836	1,837	1,831	1,824	1,829	1,824	1,821	1,814	1,824
金属製品	2,890	2,913	2,925	2,938	2,923	2,936	2,927	2,911	2,899	2,896	2,898	2,896
はん用機械器具	655	660	658	665	665	666	661	660	657	615	615	617
生産用機械器具	2,117	2,129	2,169	2,199	2,199	2,200	2,186	2,186	2,183	2,175	2,179	2,177
電気機械器具	2,711	2,741	2,777	2,762	2,745	2,731	2,724	2,712	2,713	2,689	2,687	2,680
輸送用機械器具製造	5,467	5,539	5,561	5,517	5,504	5,442	5,420	5,319	5,316	5,298	5,286	5,274
製造業(上記以外)	3,906	3,894	3,908	3,898	3,897	3,886	3,879	3,860	3,850	3,833	3,809	3,805
計	27,692	27,974	28,132	28,132	28,125	28,044	27,961	27,810	27,770	27,620	27,563	27,559

(2) 喪失者

H31年度	4月	R元年5月	6月	7月	8月	9月	10月	11月	12月	R2年1月	2月	3月
食品・飲料・たばこ・肥料	37	26	24	24	17	29	12	28	20	21	25	30
化学工業	69	22	18	13	18	18	23	10	10	22	8	3
ゴム製品	5	5	1	24	4	4	3	0	0	21	4	5
非鉄金属	5	8	6	7	8	5	3	6	2	6	3	9
金属製品	34	22	22	15	14	37	21	8	15	24	13	17
はん用機械器具	35	7	3	4	7	6	7	6	2	7	1	5
生産用機械器具	16	10	6	11	6	7	11	2	13	11	11	9
電気機械器具	59	30	34	50	32	25	26	30	23	23	20	28
輸送用機械器具製造	89	50	83	49	44	40	35	36	43	76	42	41
製造業(上記以外)	37	27	33	25	27	40	29	33	16	31	23	44
計	386	207	230	222	177	211	170	159	144	242	150	191

R2年度	4月	5月	6月	7月	8月	9月	10月	11月	12月	R3年1月	2月	3月
食品・飲料・たばこ・肥料	22	19	14	17	11	30	28	21	20	14	23	21
化学工業	27	12	3	15	14	13	24	14	7	32	7	26
ゴム製品	9	1	1	18	5	5	7	12	1	32	7	4
非鉄金属	7	9	5	3	3	6	8	3	6	7	5	7
金属製品	18	19	8	20	14	14	22	16	17	14	13	15
はん用機械器具	8	3	4	3	2	1	7	3	3	42	3	2
生産用機械器具	13	11	8	7	7	4	9	7	7	11	5	6
電気機械器具	37	27	22	25	16	21	23	32	14	30	20	37
輸送用機械器具製造	66	37	34	41	31	63	58	118	21	33	25	25
製造業(上記以外)	37	31	18	22	24	27	34	31	24	28	50	30
計	244	169	117	171	127	184	220	257	120	243	158	173



## 8. 雇用保険適用事業所数の推移

### (1) 年度の推移

	H20年度	H21年度	H22年度	H23年度	H24年度	H25年度	H26年度	H27年度	H28年度	H29年度	H30年度	H31年度
適用事業所数	4,611	4,649	4,688	4,746	4,776	4,815	4,887	5,018	5,144	5,266	5,312	5,361
新規適用事業所数	196	182	179	164	168	169	225	280	278	279	218	213
廃止事業所数	180	147	155	108	137	144	119	130	156	194	161	162

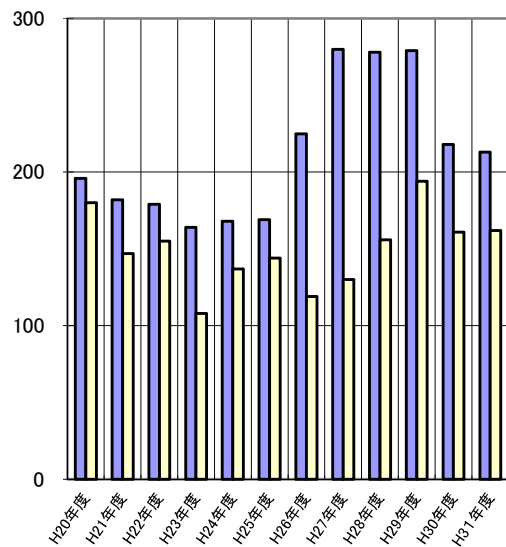
### (2) 月別の推移

H30年度	4月	5月	6月	7月	8月	9月	10月	11月	12月	H31年1月	2月	3月
適用事業所数	5,298	5,312	5,317	5,329	5,327	5,278	5,298	5,303	5,310	5,314	5,323	5,330
新規適用事業所数	27	23	19	21	13	17	23	15	11	14	17	18
廃止事業所数	13	10	12	6	14	63	5	7	2	7	8	14

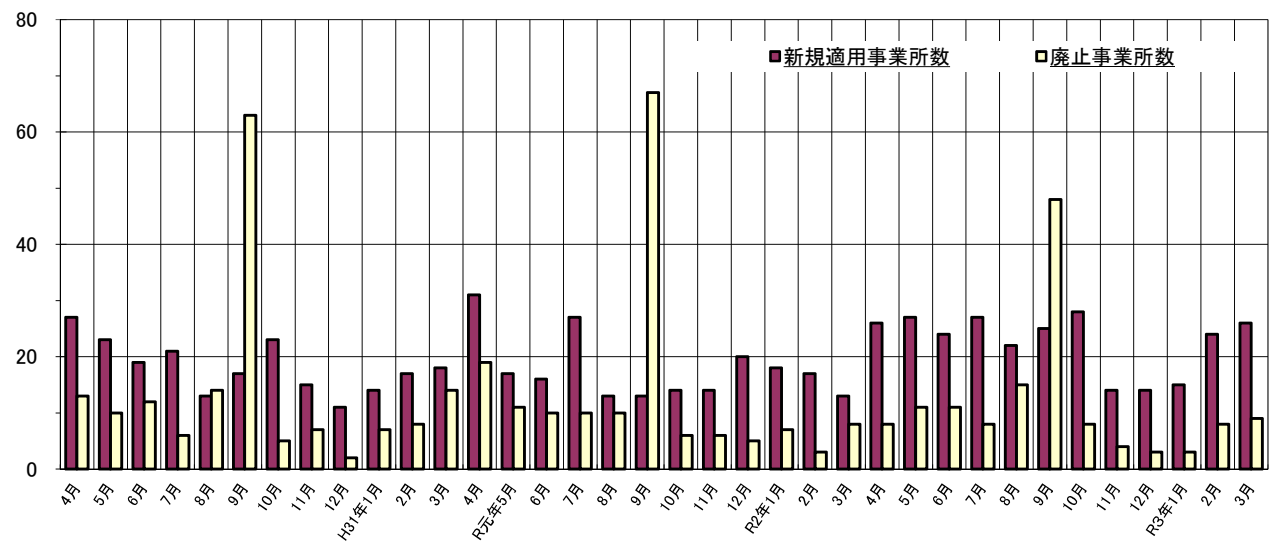
H31年度	4月	R元年5月	6月	7月	8月	9月	10月	11月	12月	R2年1月	2月	3月
適用事業所数	5,342	5,350	5,358	5,373	5,380	5,327	5,336	5,346	5,362	5,373	5,388	5,395
新規適用事業所数	31	17	16	27	13	13	14	14	20	18	17	13
廃止事業所数	19	11	10	10	10	67	6	6	5	7	3	8

R2年度	4月	5月	6月	7月	8月	9月	10月	11月	12月	R3年1月	2月	3月
適用事業所数	5,414	5,430	5,446	5,468	5,479	5,454	5,473	5,482	5,494	5,507	5,522	5,537
新規適用事業所数	26	27	24	27	22	25	28	14	14	15	24	26
廃止事業所数	8	11	11	8	15	48	8	4	3	3	8	9

<年度別推移>



<月別推移>



## 9. 主要産業別雇用適用事業所数の推移

### (1) 年度の推移(年度末現在)

	H20年度	H21年度	H22年度	H23年度	H24年度	H25年度	H26年度	H27年度	H28年度	H29年度	H30年度	H31年度
建設業(D)	745	756	770	769	773	792	832	905	985	1,091	1,135	1,165
製造業(E)	788	774	761	753	740	734	727	726	716	703	689	679
情報通信・運輸業(G・H)	294	295	289	287	282	278	281	279	277	278	278	278
卸売・小売業、飲食店・宿泊業(I・M)	1,015	1,032	1,035	1,044	1,051	1,050	1,052	1,066	1,066	1,068	1,071	1,062
金融・保険・不動産(J・K)	176	209	214	218	217	217	216	220	228	235	234	244
サービス業(N・O・P・Q・R含む)	1,541	1,261	1,289	1,338	1,373	1,392	1,425	1,453	1,495	1,518	1,521	1,544
その他	52	322	330	337	343	352	355	369	375	376	384	389
計	4,611	4,649	4,688	4,746	4,776	4,815	4,887	5,018	5,144	5,266	5,312	5,361

### (2) 月別の推移

H30年度	4月	5月	6月	7月	8月	9月	10月	11月	12月	H31年1月	2月	3月
建設業(D)	1,118	1,125	1,125	1,132	1,135	1,128	1,136	1,138	1,142	1,147	1,146	1,151
製造業(E)	698	697	697	697	694	688	686	683	683	682	683	680
情報通信・運輸業(G・H)	277	276	277	279	277	276	278	278	277	276	278	280
卸売・小売業、飲食店・宿泊業(I・M)	1,072	1,077	1,081	1,082	1,079	1,061	1,065	1,066	1,068	1,066	1,067	1,068
金融・保険・不動産(J・K)	232	232	232	232	233	230	233	234	234	234	237	239
サービス業(N・O・P・Q・R含む)	1,520	1,522	1,520	1,521	1,521	1,512	1,516	1,518	1,521	1,525	1,527	1,525
その他	381	383	385	386	388	383	384	386	385	384	385	387
計	5,298	5,312	5,317	5,329	5,327	5,278	5,298	5,303	5,310	5,314	5,323	5,330

H31年度	4月	R元年5月	6月	7月	8月	9月	10月	11月	12月	R2年1月	2月	3月
建設業(D)	1,153	1,154	1,157	1,166	1,171	1,159	1,162	1,166	1,170	1,173	1,174	1,175
製造業(E)	680	681	683	681	680	674	675	677	679	680	680	681
情報通信・運輸業(G・H)	280	277	277	278	277	276	277	277	277	277	280	280
卸売・小売業、飲食店・宿泊業(I・M)	1,066	1,067	1,068	1,068	1,068	1,050	1,054	1,055	1,059	1,061	1,063	1,063
金融・保険・不動産(J・K)	241	242	242	243	244	243	243	244	245	246	248	248
サービス業(N・O・P・Q・R含む)	1,536	1,541	1,544	1,547	1,549	1,536	1,535	1,536	1,541	1,544	1,551	1,572
その他	386	388	387	390	391	389	390	391	391	392	392	376
計	5,342	5,350	5,358	5,373	5,380	5,327	5,336	5,346	5,362	5,373	5,388	5,395

R2年度	4月	5月	6月	7月	8月	9月	10月	11月	12月	R3年1月	2月	3月
建設業(D)	1,180	1,180	1,186	1,192	1,194	1,194	1,204	1,210	1,212	1,212	1,215	1,221
製造業(E)	684	683	685	685	685	682	679	680	682	682	684	685
情報通信・運輸業(G・H)	281	282	282	286	293	292	294	296	296	297	296	294
卸売・小売業、飲食店・宿泊業(I・M)	1,070	1,077	1,078	1,085	1,090	1,083	1,088	1,091	1,093	1,096	1,101	1,109
金融・保険・不動産(J・K)	248	248	250	251	252	251	250	251	251	252	254	254
サービス業(N・O・P・Q・R含む)	1,557	1,562	1,567	1,573	1,571	1,565	1,571	1,567	1,573	1,580	1,585	1,584
その他	394	398	398	396	394	387	387	387	387	388	387	390
計	5,414	5,430	5,446	5,468	5,479	5,454	5,473	5,482	5,494	5,507	5,522	5,537

10. <雇用保険資格喪失数>うち事業主都合離職者割合

(1) 年度の推移

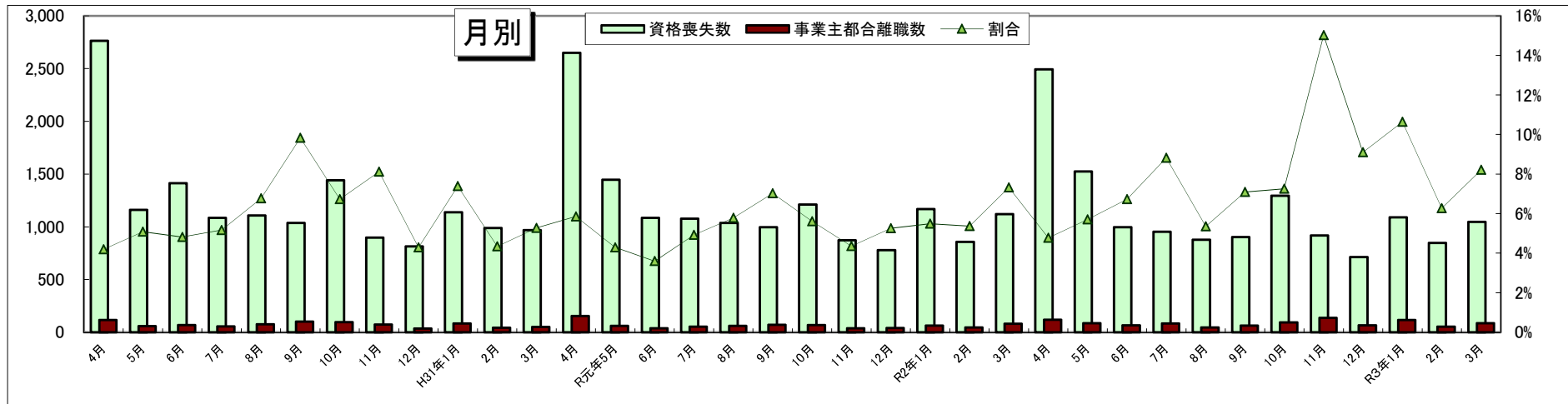
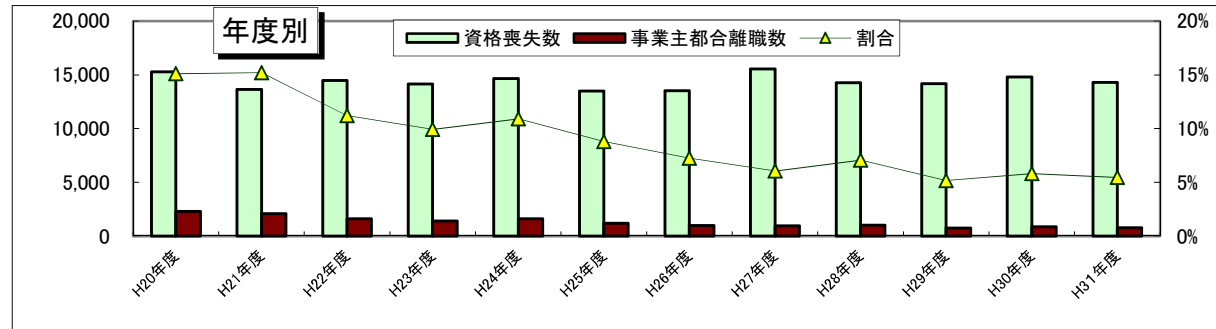
(人)

	H20年度	H21年度	H22年度	H23年度	H24年度	H25年度	H26年度	H27年度	H28年度	H29年度	H30年度	H31年度
資格喪失数	15,275	13,642	14,466	14,153	14,651	13,503	13,527	15,566	14,284	14,190	14,817	14,298
事業主都合離職数	2,306	2,074	1,619	1,406	1,596	1,186	979	942	1,007	732	859	778
割合	15%	15%	11%	10%	11%	9%	7%	6%	7%	5%	6%	5%

(2) 月別の推移

(人)

H30年度		4月	5月	6月	7月	8月	9月	10月	11月	12月	H31年1月	2月	3月
資格喪失数(A)		2,764	1,161	1,414	1,085	1,107	1,037	1,441	899	815	1,137	989	968
事業主都合離職数(B)		116	59	68	56	75	102	97	73	35	84	43	51
割合(B/A)		4%	5%	5%	5%	7%	10%	7%	8%	4%	7%	4%	5%
H31年度		4月	R元年5月	6月	7月	8月	9月	10月	11月	12月	R2年1月	2月	3月
資格喪失数(A)		2,649	1,447	1,084	1,077	1,036	997	1,212	872	779	1,167	858	1,120
事業主都合離職数(B)		155	62	39	53	60	70	68	38	41	64	46	82
割合(B/A)		6%	4%	4%	5%	6%	7%	6%	4%	5%	5%	5%	7%
R2年度		4月	5月	6月	7月	8月	9月	10月	11月	12月	R3年1月	2月	3月
資格喪失数(A)		2,494	1,525	996	953	877	902	1,295	919	714	1,090	846	1,047
事業主都合離職数(B)		119	87	67	84	47	64	94	138	65	116	53	86
割合(B/A)		5%	6%	7%	9%	5%	7%	7%	15%	9%	11%	6%	8%



11. <新規求職者>離職理由等 (パートを除く 常用)

(1)年度別推移

	H20年度	H21年度	H22年度	H23年度	H24年度	H25年度	H26年度	H27年度	H28年度	H29年度	H30年度	H31年度
在職者	2,816	2,650	2,966	2,753	2,801	2,674	2,391	2,448	2,600	2,572	2,382	2,088
離職者	9,052	10,906	9,499	8,383	7,463	6,597	5,942	5,314	5,162	4,971	4,608	4,818
定年到達者	380	465	366	311	243	215	195	145	149	141	151	165
事業主都合離職者	3,124	4,691	3,183	2,833	2,673	2,124	1,866	1,642	1,610	1,364	1,248	1,263
自己都合離職者	5,341	5,447	5,552	4,766	4,273	4,098	3,748	3,405	3,275	3,286	3,077	3,267
不明	0	30	24	60	18	16	18	6	18	9	9	15
前職自営・その他	204	275	374	413	256	144	115	116	110	171	123	108
無業者	860	860	1,570	1,870	1,324	1,129	1,169	1,000	880	729	623	563
新規求職者数計	12,728	14,861	14,035	13,006	11,588	10,400	9,502	8,762	8,642	8,272	7,613	7,469
事業主都合/離職者	35%	43%	34%	34%	36%	32%	31%	31%	31%	27%	27%	26%

(2)月別推移

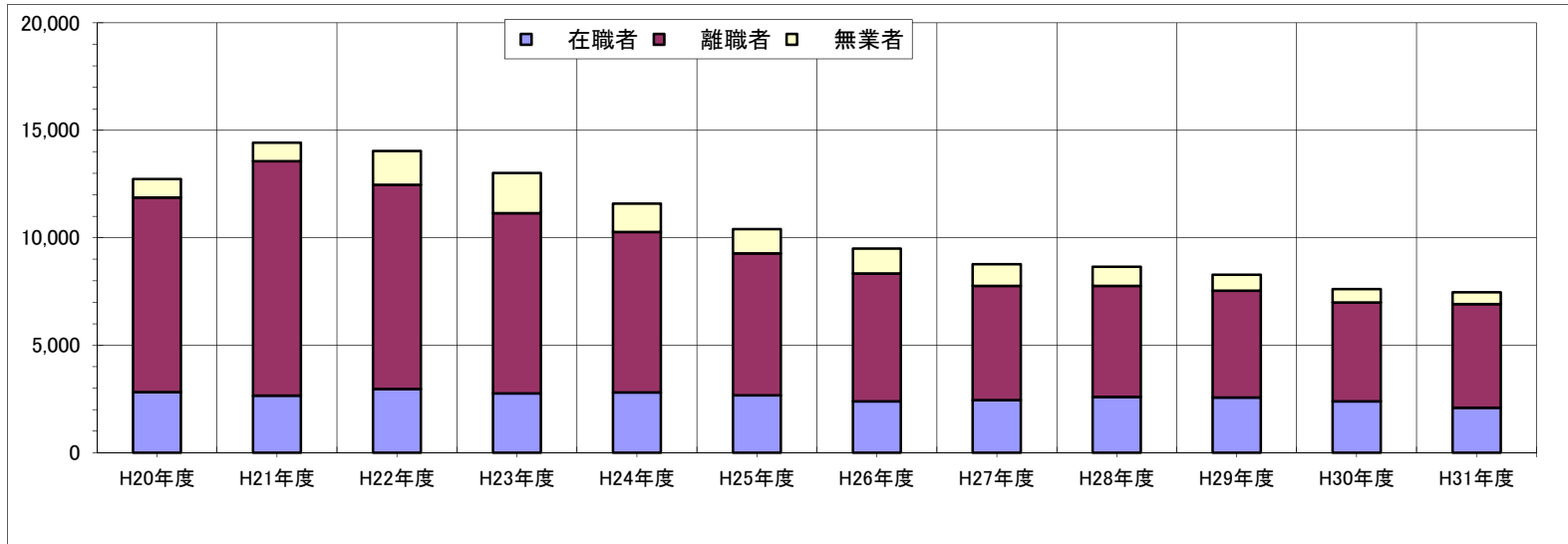
H30年度	4月	5月	6月	7月	8月	9月	10月	11月	12月	H31年1月	2月	3月
在職者	194	205	219	191	199	176	215	164	140	236	219	224
離職者	553	418	368	377	337	340	453	309	272	403	361	417
定年到達者	24	8	14	10	9	11	18	11	4	12	21	9
事業主都合離職者	164	97	87	125	82	95	119	68	82	128	103	98
自己都合離職者	350	300	250	232	235	224	307	220	181	256	227	295
不明	0	2	1	1	1	0	1	0	0	0	2	1
前職自営・その他	15	11	16	9	10	10	8	10	5	7	8	14
無業者	59	44	49	77	58	52	51	33	29	54	56	61
新規求職者数計	806	667	636	645	594	568	719	506	441	693	636	702
事業主都合/離職者	30%	23%	24%	33%	24%	28%	26%	22%	30%	32%	29%	24%

H31年度	4月	R元年5月	6月	7月	8月	9月	10月	11月	12月	R2年1月	2月	3月
在職者	185	177	178	203	182	160	162	130	140	184	188	199
離職者	594	442	374	427	359	385	397	344	304	400	379	413
定年到達者	26	10	12	12	16	8	15	12	10	18	13	13
事業主都合離職者	179	120	93	122	90	102	104	77	76	105	98	97
自己都合離職者	378	301	260	279	245	271	268	239	212	266	256	292
不明	3	0	1	3	1	0	1	2	0	1	3	0
前職自営・その他	8	11	8	11	7	4	9	14	6	10	9	11
無業者	42	54	40	59	25	50	39	26	27	69	64	68
新規求職者数計	821	673	592	689	566	595	598	500	471	653	631	680
事業主都合/離職者	30%	27%	25%	29%	25%	26%	26%	22%	25%	26%	26%	23%

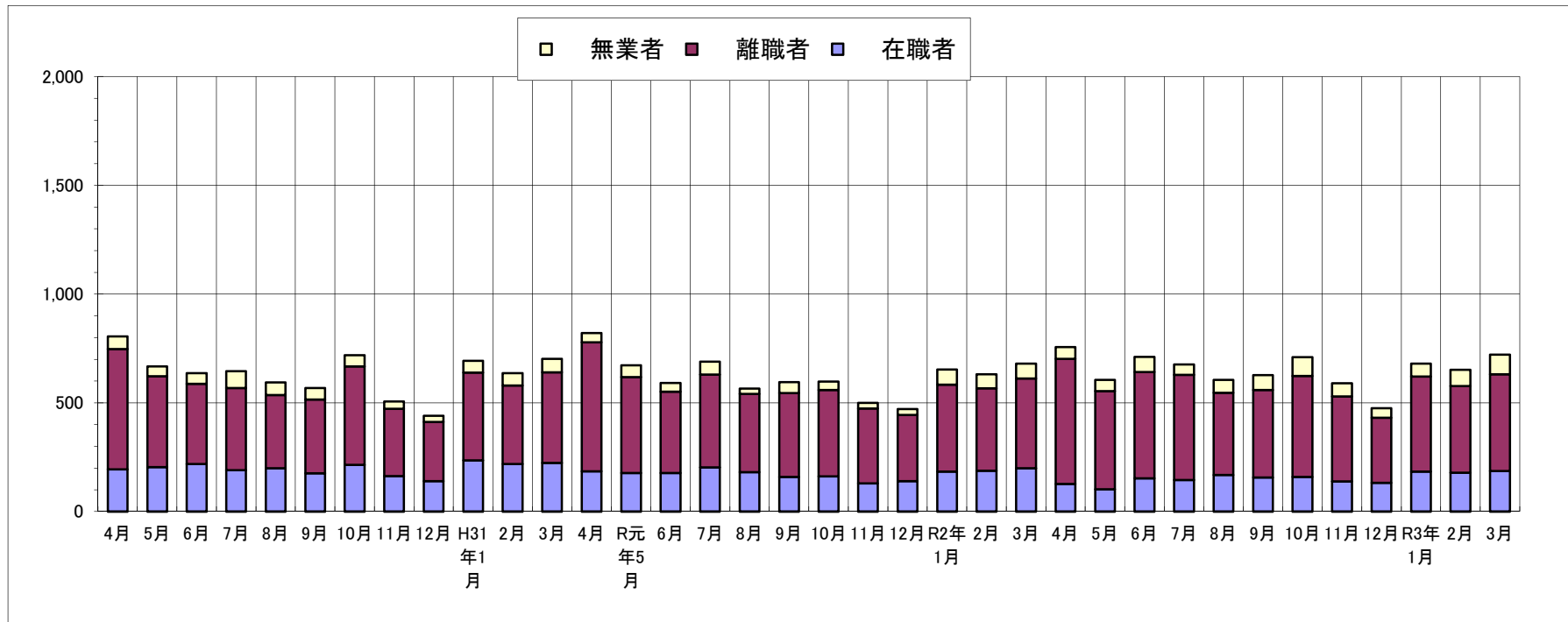
R2年度	4月	5月	6月	7月	8月	9月	10月	11月	12月	R3年1月	2月	3月
在職者	127	103	153	145	169	157	159	139	133	184	179	187
離職者	575	451	489	484	377	402	465	391	298	437	398	445
定年到達者	30	19	19	17	13	16	25	11	11	21	16	21
事業主都合離職者	189	142	144	171	134	124	136	139	108	130	119	118
自己都合離職者	344	278	314	285	223	256	297	226	174	278	251	289
不明	2	3	2	1	3	0	2	3	0	1	1	1
前職自営・その他	10	9	10	10	4	6	5	12	5	7	11	16
無業者	54	51	70	48	60	69	86	60	44	59	75	90
新規求職者数計	756	605	712	677	606	628	710	590	475	680	652	722
事業主都合/離職者	33%	31%	29%	35%	36%	31%	29%	36%	36%	30%	30%	27%

G-1.就業状態別(新規求職者合計)

(1) 年度別推移

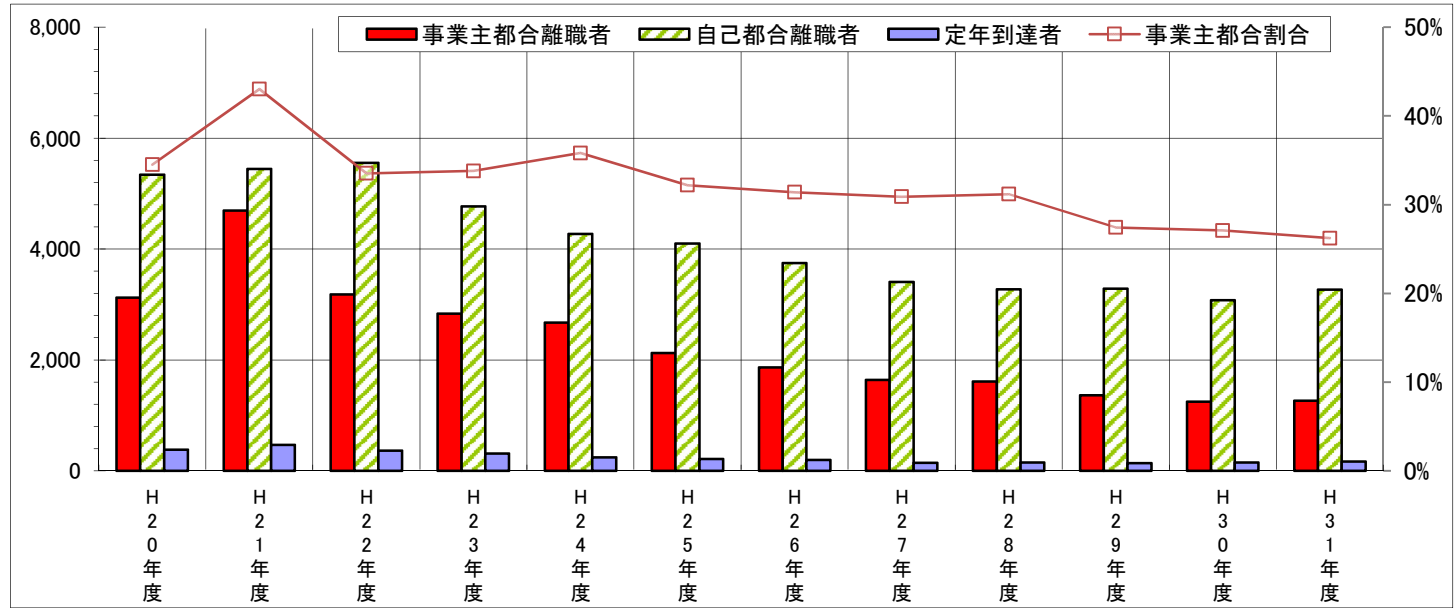


(2) 月別推移



G-2.離職理由別(新規求職者のうち離職者のみ)

(1)年度別推移



(2)月別推移

