

月 報

ハローワーク おだわら
(小田原公共職業安定所)

令和 2 年 (2020 年) 2 月分

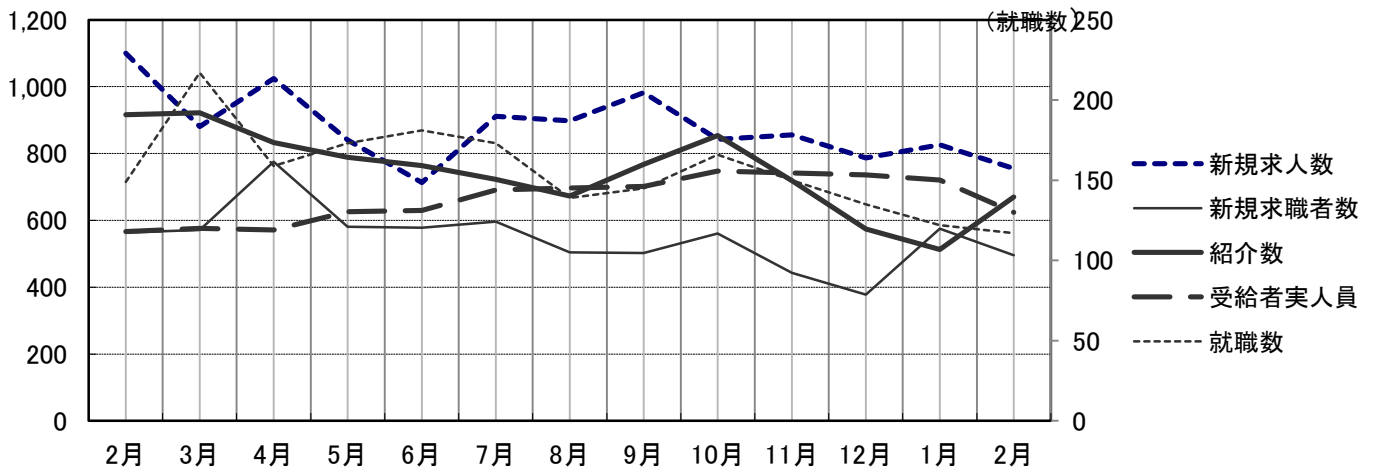
概 況

新規求人数はパートを含め 755 人で前年同月比 31.4% 減となり
有効求人数は、2,312 人で前年同月比 31.7% 減となった。
新規求人数を産業別に対前年同月比で見ると、建設業 35.3% 減、製造業
60.9% 減、サービス業 25.9% 減、運輸・通信業 178.1% 増、
卸売・小売業、飲食店 33.7% 減、宿泊業 45.8% 減となっている。

新規求職者数は 496 人で前年同月比 12.1% 減となり、有効求職者数は、
2,528 人で前年同月比 1.5% 増となった。

就職件数は 117 件で、前年同月比 21.5% 減となった。

就職者の産業別内訳を対前年同月比で見ると建設業 6 人 (20.0% 増)、
製造業 16 人 (36.0% 減)、運輸・通信業 8 人 (27.3% 減)、
卸売・小売業、飲食店 11 人 (52.2% 減)、サービス業 19 人
(26.9% 減) 宿泊業 8 人 (14.3% 増) となっている。



	2月	3月	4月	5月	6月	7月	8月	9月	10月	11月	12月	1月	2月
新規求人数	1,100	881	1,024	840	713	911	898	982	842	856	787	826	755
新規求職者数	564	571	775	581	578	596	504	502	561	443	378	575	496
紹介数	916	922	833	789	764	723	673	768	854	719	574	513	670
就職数	149	217	159	173	181	173	139	145	166	150	135	122	117
受給者実人員	566	576	571	626	630	691	697	702	748	742	736	721	624

一般職業紹介 (パートを含む)

項目		計	男	前月増減	前年同月増減	前 月	前年同月
求	月間有効求職者数	2,528	1,301	35	37	2,493	2,491
	常 用	2,521	1,297	33	32	2,488	2,489
	③保	822	391	▲ 72	▲ 70	894	892
	中 高 年	1,426	790	14	35	1,412	1,391
職	新規求職者数	496	237	▲ 79	▲ 68	575	564
	常 用	492	235	▲ 82	▲ 72	574	564
	③保	108	49	▲ 20	▲ 15	128	123
	中 高 年	278	142	▲ 49	▲ 42	327	320
紹	紹 介 数	670	328	157	▲ 246	513	916
	③保	143	67	23	▲ 112	120	255
	中 高 年	434	221	100	▲ 107	334	541
	障 害 者	43	-	12	3	31	40
就	就 職 数	117	50	▲ 5	▲ 32	122	149
	常 用	104	45	▲ 12	▲ 27	116	131
	③保	32	15	▲ 8	▲ 5	40	37
	中 高 年	75	29	9	▲ 13	66	88
	障 害 者	8	-	0	2	8	6
求	月間有効求人人数	2,312	-	▲ 101	▲ 1,072	2,413	3,384
	常 用	2,232	-	▲ 102	▲ 817	2,334	3,049
	新 規 求 人 数	755	-	▲ 71	▲ 345	826	1,100
人	常 用	739	-	▲ 66	▲ 160	805	899
	充 足 数	96	-	▲ 10	▲ 31	106	127
充	常 用	92	-	▲ 13	▲ 21	105	113

諸 比 率 (パートを含む)

項 目	2 年 2 月	前 月 差	前年同月差	前月	前年同月
有効求人倍率	0.91 倍	▲ 0.05	▲ 0.44	0.97	1.36
新規求人倍率	1.52 倍	0.09	▲ 0.43	1.44	1.95
充 足 率	12.72 %	▲ 0.12	1.17	12.83	11.55
就 職 率	23.59 %	2.37	▲ 2.83	21.22	26.42
中高年の就職率	26.98 %	6.79	▲ 0.52	20.18	27.50

パートタイム関係

項目		計	男	前月増減	前年同月増減	前 月	前年同月
求 職	月間有効求職者数	989	387	38	108	951	881
	中高年	667	297	18	49	649	618
求 職	新規求職者数	186	72	▲ 37	▲ 22	223	208
	中高年	137	60	▲ 27	▲ 14	164	151
紹 介	紹 介 数	281	115	69	▲ 29	212	310
	保	33	12	5	▲ 36	28	69
	中高年	232	102	52	▲ 20	180	252
就 職	就 職 数	59	20	7	▲ 5	52	64
	保	9	4	▲ 4	▲ 2	13	11
	中高年	43	13	2	▲ 9	41	52
求 人	月間有効求人人数	1,062	-	20	▲ 457	1,042	1,519
求 人	新規求人人数	382	-	13	▲ 182	369	564
充 足	充 足 数	47	-	6	▲ 12	41	59

諸 比 率 (パートタイム関係)

項 目	2 年 2 月	前 月 差	前年同月差	前 月	前年同月
有効求人倍率	1.07 倍	▲ 0.02	▲ 0.65	1.10	1.72
新規求人倍率	2.05 倍	0.40	▲ 0.66	1.65	2.71
就 職 率	31.72 %	8.40	0.95	23.32	30.77
中高年の就職率	31.39 %	6.39	▲ 3.05	25.00	34.44
充 足 率	12.30 %	1.19	1.84	11.11	10.46

神奈川県下 諸比率(パート含む)

項 目	2 年 2 月	前 月 差	前年同月差	前 月	前年同月
有効求人倍率	1.16 倍	▲ 0.02	▲ 0.13	1.18	1.29
新規求人倍率	1.91 倍	0.31	▲ 0.12	1.60	2.03
就 職 率	19.72 %	4.46	▲ 3.21	15.26	22.93
中高年の就職率	21.00 %	4.38	▲ 3.61	16.61	24.60
充 足 率	8.77 %	0.54	▲ 0.65	8.23	9.41

※ 求人倍率は季節調整なし
 ※ 保は雇用保険受給者をいう