

月 報

ハローワーク おだわら
(小田原公共職業安定所)

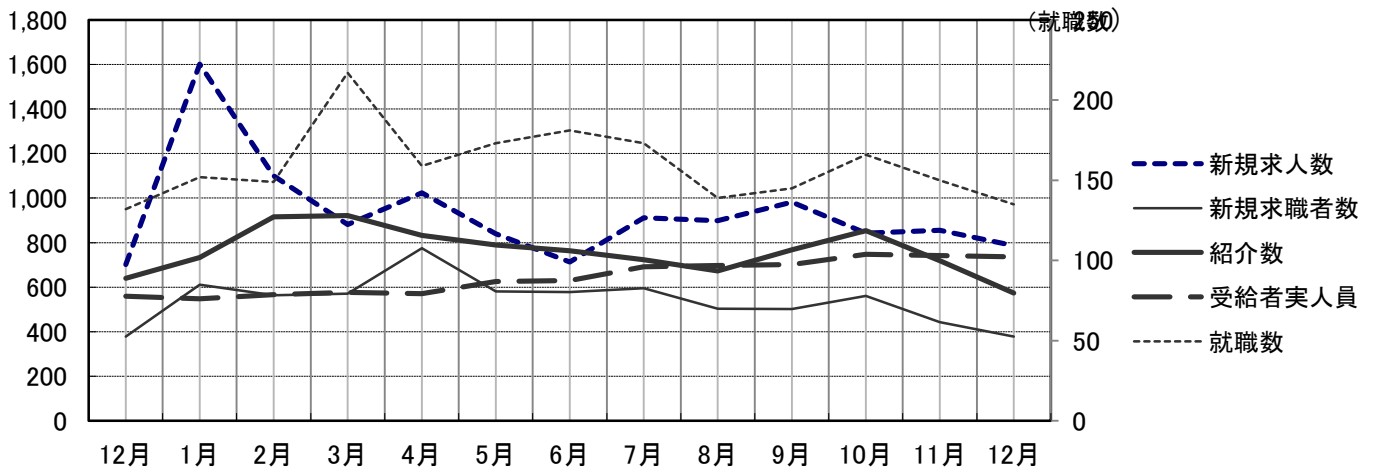
令和 1 年 (2019 年) 12 月分

概 況

新規求人数はパートを含め 787 人で前年同月比 12.3% 増となり
有効求人数は、2,415 人で前年同月比 26.7% 減となった。
新規求人数を産業別に対前年同月比で見ると、建設業 15.9% 増、製造業
18.6% 減、サービス業 44.4% 増、運輸・通信業 76.9% 増、
卸売・小売業、飲食店 10.7% 減、宿泊業 46.5% 増となっている。

新規求職者数は 378 人で前年同月比 0.0% 減となり、有効求職者数は、
2,461 人で前年同月比 5.8% 増となった。

就職件数は 135 件で、前年同月比 2.3% 増となった。
就職者の産業別内訳を対前年同月比で見ると建設業 9 人 (80.0% 増)、
製造業 20 人 (53.8% 増)、運輸・通信業 10 人 (42.9% 増)、
卸売・小売業、飲食店 16 人 (42.9% 減)、サービス業 20 人
(0.0% 減) 宿泊業 9 人 (25.0% 減) となっている。



	12月	1月	2月	3月	4月	5月	6月	7月	8月	9月	10月	11月	12月
新規求人数	701	1,601	1,100	881	1,024	840	713	911	898	982	842	856	787
新規求職者数	378	611	564	571	775	581	578	596	504	502	561	443	378
紹介数	640	734	916	922	833	789	764	723	673	768	854	719	574
就職数	132	152	149	217	159	173	181	173	139	145	166	150	135
受給者実人員	560	548	566	576	571	626	630	691	697	702	748	742	736

一般職業紹介 (パートを含む)

項目		計	男	前月増減	前年同月増減	前 月	前年同月
求	月間有効求職者数	2,461	1,277	▲ 187	136	2,648	2,325
	常 用	2,458	1,276	▲ 186	136	2,644	2,322
	③保	933	417	▲ 60	60	993	873
	中 高 年	1,394	767	▲ 132	125	1,526	1,269
職	新規求職者数	378	198	▲ 65	0	443	378
	常 用	378	198	▲ 63	0	441	378
	③保	96	52	▲ 11	▲ 11	107	107
	中 高 年	217	124	▲ 46	7	263	210
紹	紹 介 数	574	306	▲ 145	▲ 66	719	640
	③保	177	87	▲ 3	▲ 13	180	190
	中 高 年	347	195	▲ 105	▲ 15	452	362
	障 害 者	25	-	▲ 1	▲ 8	26	33
就	就 職 数	135	67	▲ 15	3	150	132
	常 用	120	57	▲ 21	▲ 2	141	122
	③保	31	13	▲ 20	▲ 13	51	44
	中 高 年	87	46	▲ 5	6	92	81
	障 害 者	8	-	▲ 1	▲ 1	9	9
求	月間有効求人人数	2,415	-	▲ 207	▲ 880	2,622	3,295
	常 用	2,327	-	▲ 213	▲ 792	2,540	3,119
	新 規 求 人 数	787	-	▲ 69	86	856	701
人	常 用	742	-	▲ 85	107	827	635
	充 足 数	118	-	▲ 17	▲ 18	135	136
充	常 用	115	-	▲ 15	▲ 14	130	129

諸 比 率 (パートを含む)

項 目	1 年 12 月	前 月 差	前年同月差	前月	前年同月
有効求人倍率	0.98 倍	▲ 0.01	▲ 0.44	0.99	1.42
新規求人倍率	2.08 倍	0.15	0.23	1.93	1.85
充 足 率	14.99 %	▲ 0.78	▲ 4.41	15.77	19.40
就 職 率	35.71 %	1.85	0.79	33.86	34.92
中高年の就職率	40.09 %	5.11	1.52	34.98	38.57

パートタイム関係

項目		計	男	前月増減	前年同月増減	前 月	前年同月
求 職	月間有効求職者数	917	359	▲ 104	113	1,021	804
	中高年	631	282	▲ 83	80	714	551
求 職	新規求職者数	144	54	▲ 7	30	151	114
	中高年	106	50	▲ 17	20	123	86
紹 介	紹 介 数	226	92	▲ 63	17	289	209
	(保)	40	8	▲ 15	▲ 4	55	44
	中高年	177	76	▲ 61	24	238	153
就 職	就 職 数	59	24	▲ 16	▲ 6	75	65
	(保)	6	2	▲ 15	▲ 13	21	19
	中高年	51	22	▲ 6	2	57	49
求 人	月間有効求人数	1,038	-	▲ 154	▲ 396	1,192	1,434
求 人	新規求人数	329	-	▲ 50	51	379	278
充 足	充 足 数	49	-	▲ 18	▲ 15	67	64

諸 比 率 (パートタイム関係)

項 目	1 年 12 月	前 月 差	前年同月差	前月	前年同月
有効求人倍率	1.13 倍	▲ 0.04	▲ 0.65	1.17	1.78
新規求人倍率	2.28 倍	▲ 0.23	▲ 0.15	2.51	2.44
就 職 率	40.97 %	▲ 8.70	▲ 16.05	49.67	57.02
中高年の就職率	48.11 %	1.77	▲ 8.86	46.34	56.98
充 足 率	14.89 %	▲ 2.78	▲ 8.13	17.68	23.02

神奈川県下 諸比率(パート含む)

項 目	1 年 12 月	前 月 差	前年同月差	前月	前年同月
有効求人倍率	1.28 倍	0.04	▲ 0.04	1.24	1.32
新規求人倍率	2.18 倍	0.01	▲ 0.14	2.18	2.32
就 職 率	25.68 %	1.54	▲ 2.75	24.14	28.43
中高年の就職率	27.46 %	0.97	▲ 3.24	26.49	30.70
充 足 率	10.02 %	0.12	▲ 0.64	9.90	10.66

※ 求人倍率は季節調整なし
 ※ (保) は雇用保険受給者をいう