

月 報

ハローワーク おだわら
(小田原公共職業安定所)

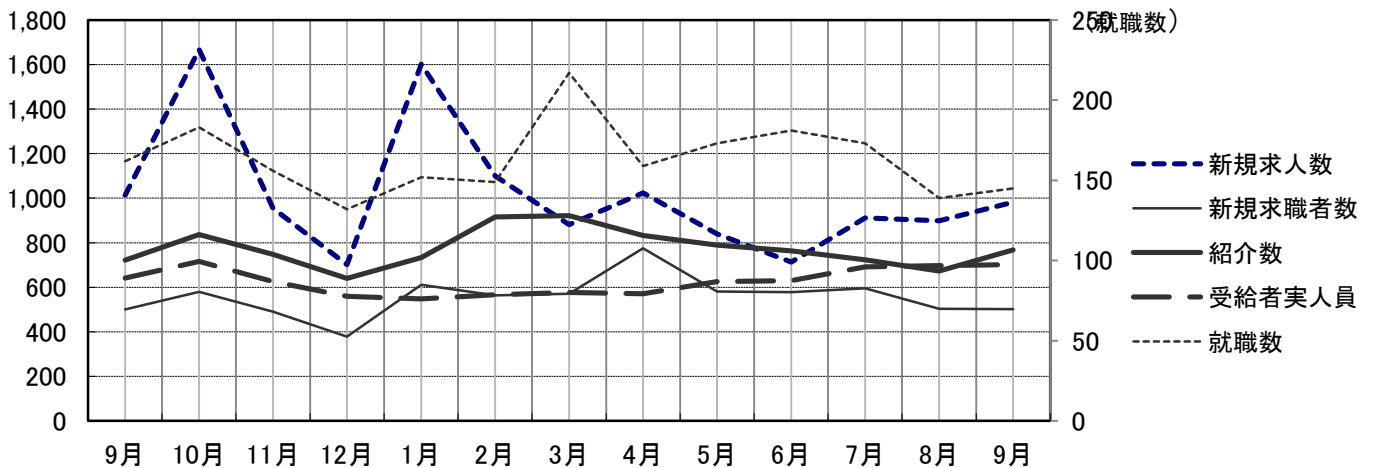
令和 1 年 (2019 年) 9 月分

概 況

新規求人数はパートを含め 982 人で前年同月比 3.2% 減となり
有効求人数は、2,707 人で前年同月比 14.0% 減となった。
新規求人数を産業別に対前年同月比で見ると、建設業 22.4% 減、製造業
9.6% 減、サービス業 19.6% 減、運輸・通信業 114.3% 増、
卸売・小売業、飲食店 33.7% 減、宿泊業 30.8% 増となっている。

新規求職者数は 502 人で前年同月比 0.4% 増となり、有効求職者数は、
2,643 人で前年同月比 0.5% 増となった。

就職件数は 145 件で、前年同月比 10.5% 減となった。
就職者の産業別内訳を対前年同月比で見ると建設業 4 人 (33.3% 減)、
製造業 28 人 (33.3% 増)、運輸・通信業 8 人 (11.1% 減)、
卸売・小売業、飲食店 20 人 (37.5% 減)、サービス業 15 人
(28.6% 減) 宿泊業 18 人 (63.6% 増) となっている。



	9月	10月	11月	12月	1月	2月	3月	4月	5月	6月	7月	8月	9月
新規求人数	1,014	1,668	954	701	1,601	1,100	881	1,024	840	713	911	898	982
新規求職者数	500	579	490	378	611	564	571	775	581	578	596	504	502
紹介数	722	837	748	640	734	916	922	833	789	764	723	673	768
就職数	162	183	156	132	152	149	217	159	173	181	173	139	145
受給者実人員	642	716	626	560	548	566	576	571	626	630	691	697	702

一般職業紹介 (パートを含む)

項目		計	男	前月増減	前年同月増減	前 月	前年同月
求	月間有効求職者数	2,643	1,288	▲ 27	14	2,670	2,629
	常 用	2,638	1,285	▲ 26	14	2,664	2,624
	③保	1,045	460	15	34	1,030	1,011
	中 高 年	1,515	816	▲ 16	57	1,531	1,458
職	新規求職者数	502	229	▲ 2	2	504	500
	常 用	501	229	0	2	501	499
	③保	110	44	▲ 19	5	129	105
	中 高 年	284	144	11	1	273	283
紹	紹 介 数	768	395	95	46	673	722
	③保	209	113	41	22	168	187
	中 高 年	532	291	117	87	415	445
	障 害 者	20	-	▲ 10	▲ 14	30	34
就	就 職 数	145	67	6	▲ 17	139	162
	常 用	140	66	7	0	133	140
	③保	38	21	9	3	29	35
	中 高 年	87	42	7	▲ 8	80	95
	障 害 者	8	-	▲ 1	0	9	8
求	月間有効求人人数	2,707	-	236	▲ 441	2,471	3,148
	常 用	2,605	-	238	▲ 361	2,367	2,966
	新 規 求 人 数	982	-	84	▲ 32	898	1,014
人	常 用	951	-	72	3	879	948
	充 足 数	130	-	7	▲ 30	123	160
充	常 用	121	-	6	▲ 27	115	148

諸 比 率 (パートを含む)

項 目	1 年 9 月	前 月 差	前年同月差	前月	前年同月
有効求人倍率	1.02 倍	0.10	▲ 0.17	0.93	1.20
新規求人倍率	1.96 倍	0.17	▲ 0.07	1.78	2.03
充 足 率	13.24 %	▲ 0.46	▲ 2.54	13.70	15.78
就 職 率	28.88 %	1.31	▲ 3.52	27.58	32.40
中高年の就職率	30.63 %	1.33	▲ 2.94	29.30	33.57

パートタイム関係

項目		計	男	前月増減	前年同月増減	前 月	前年同月
求	月間有効求職者数	1,006	353	18	39	988	967
	中高年	683	273	8	39	675	644
職	新規求職者数	198	62	4	25	194	173
	中高年	146	56	12	18	134	128
紹	紹介数	273	110	16	15	257	258
	保	45	16	▲ 3	▲ 18	48	63
	中高年	230	97	25	12	205	218
就	就職数	58	16	▲ 8	▲ 11	66	69
	保	6	0	▲ 5	▲ 8	11	14
	中高年	45	14	▲ 8	▲ 11	53	56
求	月間有効求人数	1,218	-	72	▲ 37	1,146	1,255
人	新規求人数	434	-	23	▲ 26	411	460
充足	充足数	52	-	3	▲ 14	49	66

諸 比 率 (パートタイム関係)

項 目	1 年 9 月	前 月 差	前年同月差	前月	前年同月
有効求人倍率	1.21 倍	0.05	▲ 0.09	1.16	1.30
新規求人倍率	2.19 倍	0.07	▲ 0.47	2.12	2.66
就 職 率	29.29 %	▲ 4.73	▲ 10.59	34.02	39.88
中高年の就職率	30.82 %	▲ 8.73	▲ 12.93	39.55	43.75
充 足 率	11.98 %	0.06	▲ 2.37	11.92	14.35

神奈川県下 諸比率(パート含む)

項 目	1 年 9 月	前 月 差	前年同月差	前月	前年同月
有効求人倍率	1.16 倍	▲ 0.00	▲ 0.04	1.16	1.20
新規求人倍率	1.79 倍	▲ 0.22	▲ 0.17	2.01	1.95
就 職 率	22.62 %	1.07	▲ 2.22	21.55	24.84
中高年の就職率	25.57 %	1.13	▲ 1.84	24.44	27.41
充 足 率	11.14 %	1.67	0.02	9.47	11.12

※ 求人倍率は季節調整なし
 ※ 保は雇用保険受給者をいう