

月 報

ハローワーク おだわら
(小田原公共職業安定所)

令和 1 年 (2019 年) 6 月分

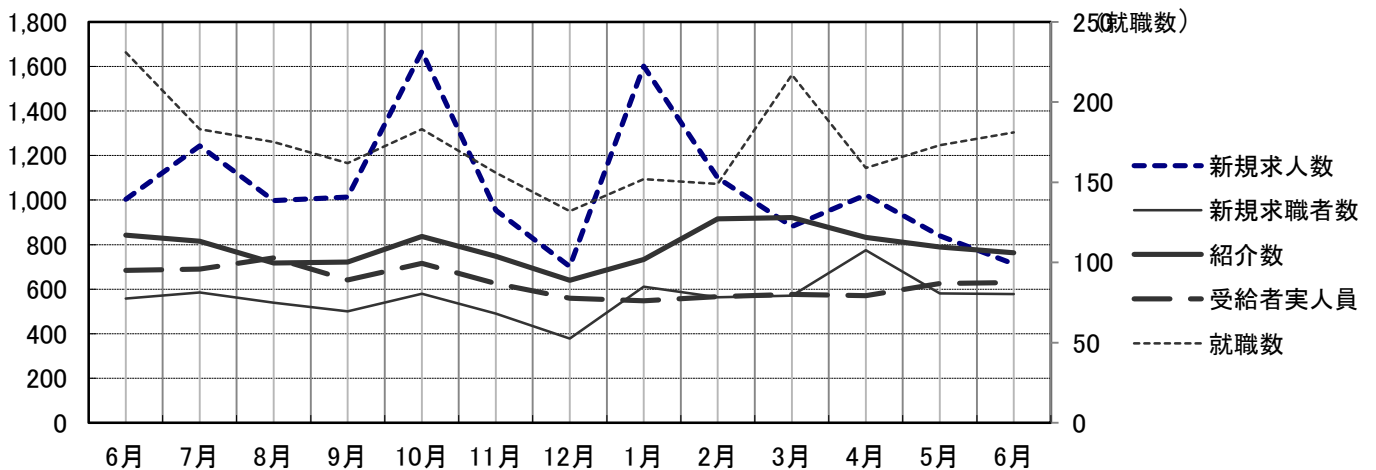
概 況

新規求人数はパートを含め 713 人で前年同月比 29.0% 減となり
有効求人数は、2,493 人で前年同月比 20.1% 減となった。
新規求人数を産業別に対前年同月比で見ると、建設業 46.6% 減、製造業
57.8% 増、サービス業 34.6% 減、運輸・通信業 57.4% 減、
卸売・小売業、飲食店 54.4% 減、宿泊業 4.8% 増となっている。

新規求職者数は 578 人で前年同月比 3.6% 増となり、有効求職者数は、
2,740 人で前年同月比 4.5% 減となった。

就職件数は 181 件で、前年同月比 21.6% 減となった。

就職者の産業別内訳を対前年同月比で見ると建設業 9 人 (18.2% 減)、
製造業 28 人 (56.3% 減)、運輸・通信業 14 人 (40.0% 増)、
卸売・小売業、飲食店 32 人 (52.4% 増)、サービス業 26 人
(23.8% 増) 宿泊業 13 人 (18.8% 減) となっている。



	6月	7月	8月	9月	10月	11月	12月	1月	2月	3月	4月	5月	6月
新規求人数	1,004	1,244	997	1,014	1,668	954	701	1,601	1,100	881	1,024	840	713
新規求職者数	558	585	539	500	579	490	378	611	564	571	775	581	578
紹介数	842	815	717	722	837	748	640	734	916	922	833	789	764
就職数	231	183	175	162	183	156	132	152	149	217	159	173	181
受給者実人員	685	690	741	642	716	626	560	548	566	576	571	626	630

一般職業紹介 (パートを含む)

項目		計	男	前月増減	前年同月増減	前 月	前年同月
求	月間有効求職者数	2,740	1,402	▲ 34	▲ 130	2,774	2,870
	常 用	2,736	1,401	▲ 36	▲ 131	2,772	2,867
	③保	1,024	475	36	▲ 37	988	1,061
	中 高 年	1,585	889	▲ 9	▲ 64	1,594	1,649
職	新規求職者数	578	290	▲ 3	20	581	558
	常 用	575	290	▲ 6	17	581	558
	③保	125	55	▲ 48	▲ 3	173	128
	中 高 年	341	188	▲ 6	3	347	338
紹 介	紹 介 数	764	415	▲ 25	▲ 78	789	842
	③保	198	107	15	▲ 43	183	241
	中 高 年	493	285	7	▲ 25	486	518
	障 害 者	25	-	▲ 14	▲ 18	39	43
就 職	就 職 数	181	101	8	▲ 50	173	231
	常 用	155	86	0	▲ 57	155	212
	③保	53	31	24	0	29	53
	中 高 年	122	65	24	▲ 10	98	132
	障 害 者	12	-	3	2	9	10
求 人	月間有効求人人数	2,493	-	▲ 133	▲ 627	2,626	3,120
	常 用	2,361	-	▲ 95	▲ 534	2,456	2,895
	新規求人人数	713	-	▲ 127	▲ 291	840	1,004
	常 用	678	-	▲ 117	▲ 270	795	948
充 足	充 足 数	137	-	▲ 17	▲ 88	154	225
	常 用	125	-	▲ 14	▲ 88	139	213

諸 比 率 (パートを含む)

項 目	1 年 6 月	前 月 差	前年同月差	前 月	前年同月
有効求人倍率	0.91 倍	▲ 0.04	▲ 0.18	0.95	1.09
新規求人倍率	1.23 倍	▲ 0.21	▲ 0.57	1.45	1.80
充 足 率	19.21 %	0.88	▲ 3.20	18.33	22.41
就 職 率	31.31 %	1.54	▲ 10.08	29.78	41.40
中高年の就職率	35.78 %	7.54	▲ 3.28	28.24	39.05

パートタイム関係

項目		計	男	前月増減	前年同月増減	前 月	前年同月
求	月間有効求職者数	993	382	▲ 14	▲ 133	1,007	1,126
	中高年	698	304	▲ 19	▲ 108	717	806
職	新規求職者数	214	85	1	0	213	214
	中高年	167	75	7	7	160	160
紹	紹介数	286	128	2	▲ 28	284	314
	保	33	16	▲ 5	▲ 38	38	71
	中高年	242	106	13	▲ 15	229	257
就	就職数	79	35	▲ 9	▲ 21	88	100
	保	16	7	4	▲ 5	12	21
	中高年	66	28	4	▲ 3	62	69
求	月間有効求人数	1,116	-	▲ 22	▲ 181	1,138	1,297
人	新規求人数	343	-	▲ 9	▲ 118	352	461
充足	充足数	59	-	▲ 27	▲ 37	86	96

諸 比 率 (パートタイム関係)

項 目	1 年 6 月	前 月 差	前年同月差	前月	前年同月
有効求人倍率	1.12 倍	▲ 0.01	▲ 0.03	1.13	1.15
新規求人倍率	1.60 倍	▲ 0.05	▲ 0.55	1.65	2.15
就 職 率	36.92 %	▲ 4.40	▲ 9.81	41.31	46.73
中高年の就職率	39.52 %	0.77	▲ 3.60	38.75	43.13
充 足 率	17.20 %	▲ 7.23	▲ 3.62	24.43	20.82

神奈川県下 諸比率(パート含む)

項 目	1 年 6 月	前 月 差	前年同月差	前月	前年同月
有効求人倍率	1.09 倍	0.02	0.00	1.07	1.09
新規求人倍率	1.85 倍	0.18	▲ 0.02	1.68	1.88
就 職 率	24.40 %	3.05	▲ 1.51	21.35	25.90
中高年の就職率	26.80 %	4.71	▲ 0.29	22.09	27.09
充 足 率	11.40 %	0.31	▲ 0.47	11.09	11.87

※ 求人倍率は季節調整なし
 ※ 保は雇用保険受給者をいう