

月 報

ハローワーク おだわら
(小田原公共職業安定所)

令和 2 年 (2020 年) 9 月分

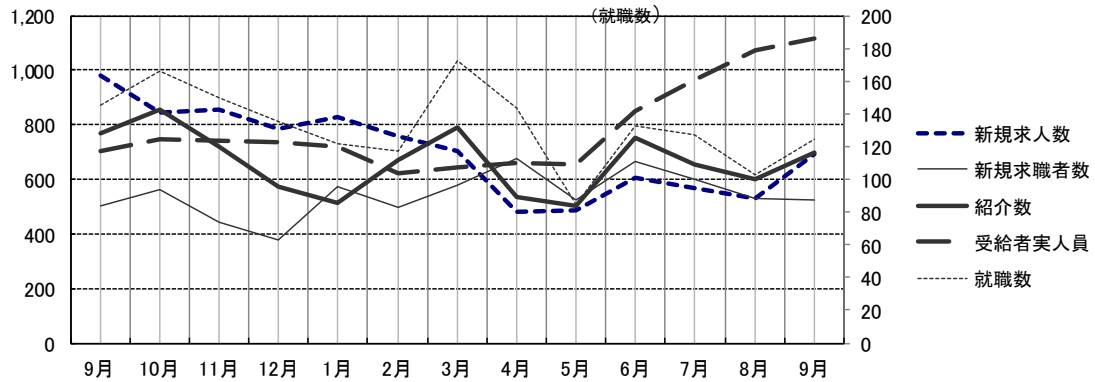
概 況

新規求人数はパートを含め 691 人で前年同月比 29.6% 減となり
有効求人数は、1,747 人で前年同月比 35.5% 減となった。
新規求人数を産業別に対前年同月比で見ると、建設業 13.6% 増、製造業
69.4% 減、サービス業 39.7% 減、運輸・通信業 37.8% 増、
卸売・小売業、飲食店 50.3% 減、宿泊業 50.0% 減となっている。

新規求職者数は 524 人で前年同月比 4.4% 増となり、有効求職者数は、
3,058 人で前年同月比 15.7% 増となった。

就職件数は 124 件で、前年同月比 14.5% 減となった。

就職者の産業別内訳を対前年同月比で見ると建設業 5 人 (25.0% 増)、
製造業 11 人 (60.7% 減)、運輸・通信業 6 人 (25.0% 減)、
卸売・小売業、飲食店 31 人 (55.0% 増)、サービス業 9 人
(40.0% 減) 宿泊業 13 人 (27.8% 減) となっている。



	9月	10月	11月	12月	1月	2月	3月	4月	5月	6月	7月	8月	9月
新規求人数	982	842	856	787	826	755	702	480	485	606	570	529	691
新規求職者数	502	561	443	378	575	496	579	675	522	666	601	532	524
紹介数	768	854	719	574	513	670	792	536	504	754	656	602	696
就職数	145	166	150	135	122	117	172	143	85	133	127	103	124
受給者実人員	702	748	742	736	721	624	646	658	656	851	965	1072	1,117

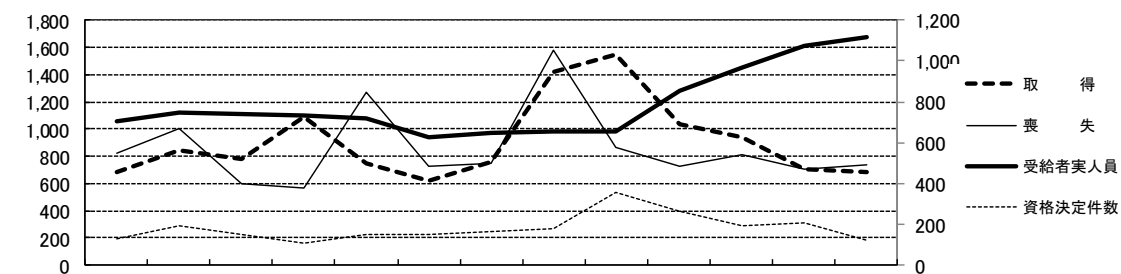
雇用保険関係

《 適用 》

項目	計	男	前月増減	前年同月増減	前月	前年同月
新規適用	17	-	7	5	10	12
廃止	92	-	82	35	10	57
適用事業所数	3,823	-	▲74	▲23	3,897	3,846
資格取得	683	357	▲18	▲5	701	688
資格喪失	742	382	35	▲77	707	819
被保険者数	57,042	31,810	▲35	▲5	57,077	57,047

項目	計	男	前月増減	前年同月増減	前月	前年同月		
離職票交付数	460	-	102	22	358	438		
決定	離職票提出件数	241	120	27	72	214	169	
	受給資格決定件数	125	66	▲80	▲5	205	130	
求職者給付	基本手当 (総支給額)	実人員	1,117	553	45	415	1,072	702
		金額	162,312	89,508	17,610	67,968	144,702	94,344
	技能習得手当	実人員	4	2	▲19	▲3	23	7
		金額	34	17	▲186	▲22	220	56
傷病手当	実人員	4	3	2	3	2	1	
	金額	939	881	647	724	292	215	
促進給付	常用就職支度手当	人員	0	0	0	0	0	0
		金額	2	1	▲2	2	4	0
	再就職手当	人員	48	23	▲4	3	52	45
		金額	17,708	8,312	▲3,382	▲1,367	21,090	19,075
日雇	手帳所持者数	0	0	0	0	0	0	
	有効求職者数	0	0	0	0	0	0	
	支給金額	0	0	0	0	0	0	

※ 金額は1,000円未満四捨五入(単位 千円)



(取得・喪失) 9月 10月 11月 12月 1月 2月 3月 4月 5月 6月 7月 8月 9月 受給者実人員・資格決定件数

	9月	10月	11月	12月	1月	2月	3月	4月	5月	6月	7月	8月	9月
取得	688	844	781	1,093	750	619	756	1,415	1,549	1,035	941	701	683
喪失	819	1,001	598	561	1,272	725	745	1,583	866	723	807	707	742
受給者実人員	702	748	742	736	721	624	646	658	656	851	965	1,072	1,117
資格決定件数	130	192	151	108	150	148	168	179	358	266	193	205	125

一般職業紹介 (パートを含む)

項目		計	男	前月増減	前年同月増減	前 月	前年同月
求	月間有効求職者数	3,058	1,627	42	415	3,016	2,643
	常用	3,054	1,626	42	416	3,012	2,638
	(保)	1,324	656	38	279	1,286	1,045
	中高年	1,766	1,025	29	251	1,737	1,515
職	新規求職者数	524	250	▲ 8	22	532	502
	常用	524	250	▲ 7	23	531	501
	(保)	106	57	▲ 40	▲ 4	146	110
	中高年	301	159	▲ 13	17	314	284
紹 介	紹介数	696	395	94	▲ 72	602	768
	(保)	206	120	59	▲ 3	147	209
	中高年	455	285	88	▲ 77	367	532
	障害者	38	-	▲ 3	18	41	20
就 職	就職数	124	65	21	▲ 21	103	145
	常用	112	56	10	▲ 28	102	140
	(保)	32	15	1	▲ 6	31	38
	中高年	80	44	21	▲ 7	59	87
	障害者	3	-	▲ 5	▲ 5	8	8
求 人	月間有効求人人数	1,747	-	125	▲ 960	1,622	2,707
	常用	1,701	-	133	▲ 904	1,568	2,605
	新規求人人数	691	-	162	▲ 291	529	982
	常用	684	-	187	▲ 267	497	951
充 足	充足数	122	-	8	▲ 8	114	130
	常用	109	-	▲ 1	▲ 12	110	121

諸 比 率 (パートを含む)

項 目	2 年 9 月	前 月 差	前年同月差	前月	前年同月
有効求人倍率	0.57 倍	0.03	▲ 0.45	0.54	1.02
新規求人倍率	1.32 倍	0.33	▲ 0.64	0.99	1.96
充足率	17.66 %	▲ 3.89	4.42	21.55	13.24
就職率	23.66 %	4.30	▲ 5.22	19.36	28.88
中高年の就職率	26.58 %	7.79	▲ 4.06	18.79	30.63

パートタイム関係

項目		計	男	前月増減	前年同月増減	前 月	前年同月
求	月間有効求職者数	1,144	458	16	138	1,128	1,006
	中高年	796	359	23	113	773	683
職	新規求職者数	194	66	▲ 15	▲ 4	209	198
	中高年	151	61	1	5	150	146
紹	紹介数	292	148	44	19	248	273
	保	47	21	8	2	39	45
	中高年	233	133	49	3	184	230
就	就職数	60	24	11	2	49	58
	保	12	4	1	6	11	6
	中高年	44	20	12	▲ 1	32	45
求	月間有効求人数	762	-	42	▲ 456	720	1,218
	新規求人数	286	-	31	▲ 148	255	434
充	充足数	59	-	0	7	59	52

諸 比 率 (パートタイム関係)

項 目	2 年 9 月	前 月 差	前年同月差	前 月	前年同月
有効求人倍率	0.67 倍	0.03	▲ 0.54	0.64	1.21
新規求人倍率	1.47 倍	0.25	▲ 0.72	1.22	2.19
就 職 率	30.93 %	7.49	1.63	23.44	29.29
中高年の就職率	29.14 %	7.81	▲ 1.68	21.33	30.82
充 足 率	20.63 %	▲ 2.51	8.65	23.14	11.98

神奈川県下 諸比率(パート含む)

項 目	2 年 9 月	前 月 差	前年同月差	前 月	前年同月
有効求人倍率	0.74 倍	▲ 0.00	▲ 0.42	0.74	1.16
新規求人倍率	1.50 倍	0.11	▲ 0.29	1.39	1.79
就 職 率	18.64 %	1.65	▲ 3.98	16.99	22.62
中高年の就職率	20.34 %	1.80	▲ 5.24	18.54	25.57
充 足 率	11.08 %	0.51	▲ 0.06	10.57	11.14

※ 求人倍率は季節調整なし
 ※ 保は雇用保険受給者をいう