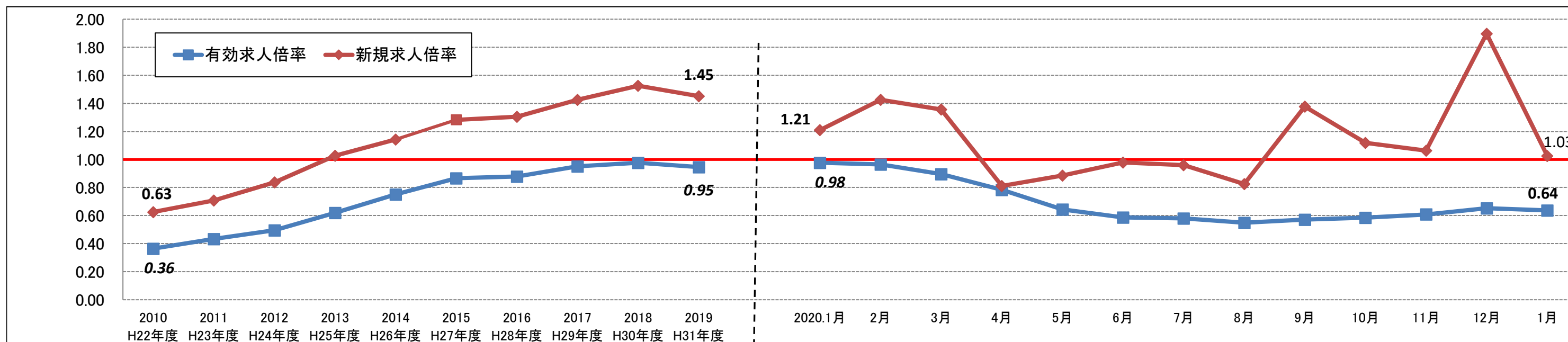


求人倍率の推移

	2010 H22年度	2011 H23年度	2012 H24年度	2013 H25年度	2014 H26年度	2015 H27年度	2016 H28年度	2017 H29年度	2018 H30年度	2019 H31年度	2020.1月	2月	3月	4月	5月	6月	7月	8月	9月	10月	11月	12月	1月
新規求人倍率	0.63	0.71	0.84	1.03	1.14	1.28	1.31	1.43	1.53	1.45	1.21	1.42	1.36	0.81	0.89	0.98	0.96	0.83	1.38	1.12	1.06	1.90	1.03
有効求人倍率	0.36	0.43	0.50	0.62	0.75	0.87	0.88	0.95	0.98	0.95	0.98	0.96	0.90	0.78	0.64	0.59	0.58	0.55	0.57	0.58	0.61	0.65	0.64



求人・求職者数の推移

	2010 H22年度	2011 H23年度	2012 H24年度	2013 H25年度	2014 H26年度	2015 H27年度	2016 H28年度	2017 H29年度	2018 H30年度	2019 H31年度	2020.1月	2月	3月	4月	5月	6月	7月	8月	9月	10月	11月	12月	1月
有効求職者数	13,097	12,648	12,514	11,015	10,313	9,711	9,283	9,137	8,876	8,925	8,158	8,468	8,832	8,877	8,852	9,423	9,902	10,315	10,549	10,906	10,646	9,998	9,810
有効求人数	4,774	5,480	6,208	6,818	7,736	8,406	8,148	8,682	8,669	8,446	7,963	8,165	7,908	6,956	5,695	5,536	5,750	5,666	6,026	6,376	6,477	6,527	6,249
新規求職者数	2,902	2,910	2,737	2,449	2,418	2,257	2,173	2,107	1,958	1,968	2,144	1,942	1,964	2,228	1,814	2,347	2,145	1,946	1,872	2,141	1,677	1,384	2,010
新規求人数	1,815	2,058	2,291	2,515	2,764	2,895	2,836	3,005	2,987	2,855	2,595	2,767	2,665	1,808	1,606	2,296	2,057	1,606	2,577	2,395	1,783	2,625	2,062

