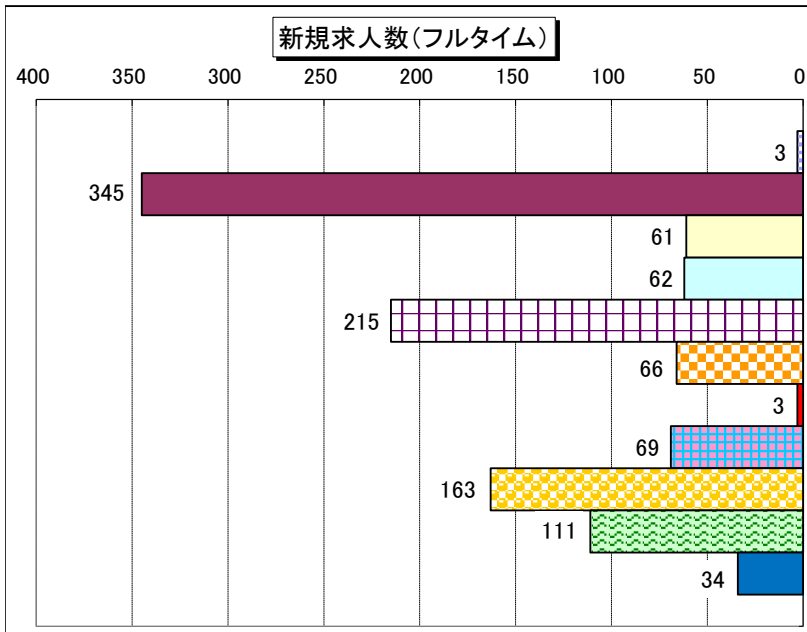


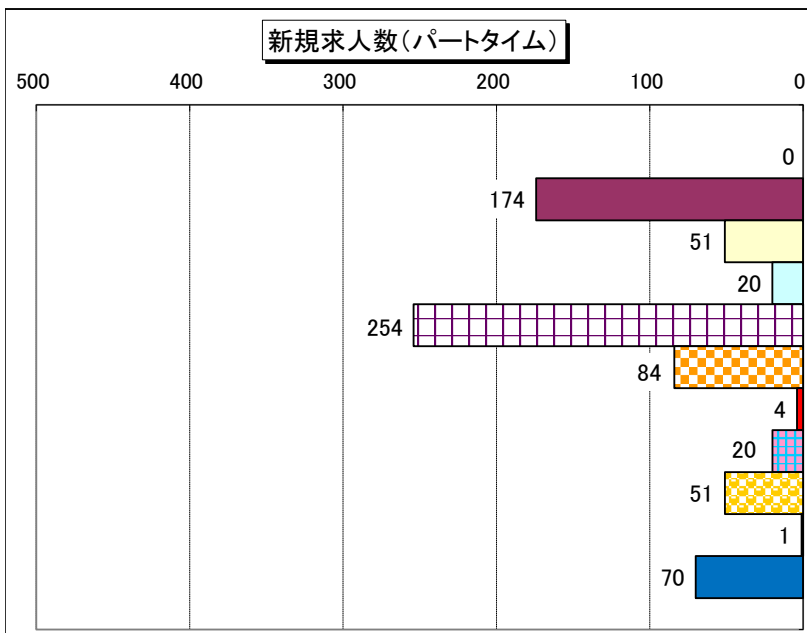
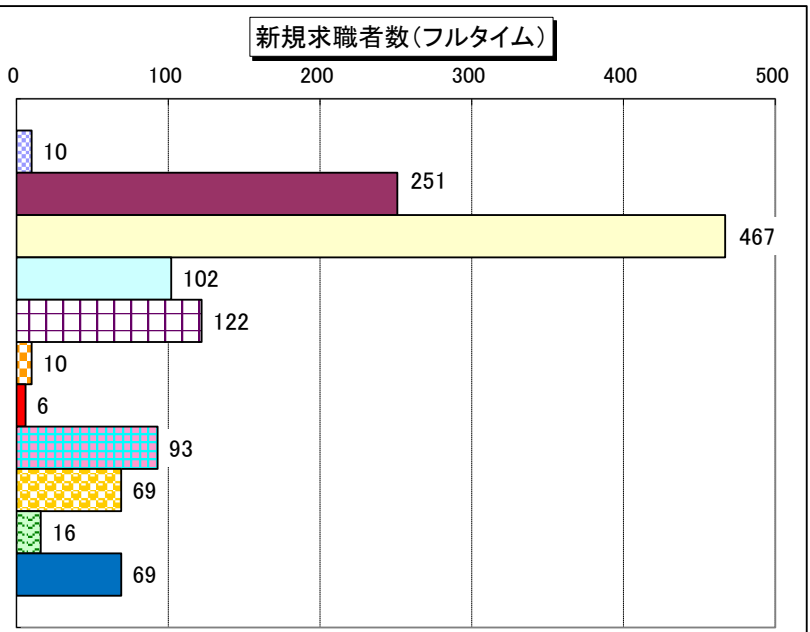
職種別 新規常用求人倍率(求人数・求職者数の比較)



新規常用求人倍率(フルタイム)
(新規求人数/新規求職者数)

〈主な職種〉

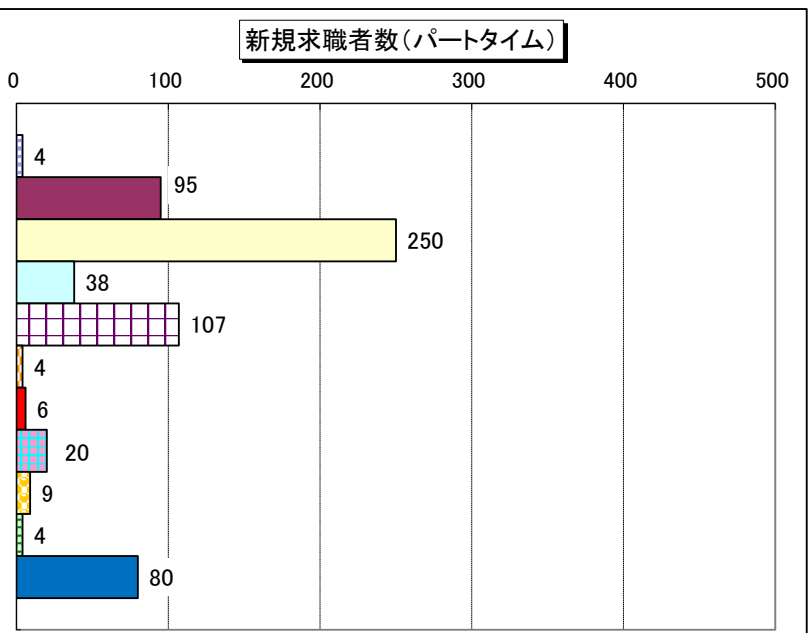
管理的職業	0.30
専門的・技術的職業	1.37
事務的職業	0.13
販売の職業	0.61
サービスの職業	1.76
保安の職業	6.60
農林漁業の職業	0.50
生産工程の職業	0.74
輸送・機械運転の職業	2.36
建設・採掘の職業	6.94
運搬・清掃・包装等の職業	0.49
職業計	0.81



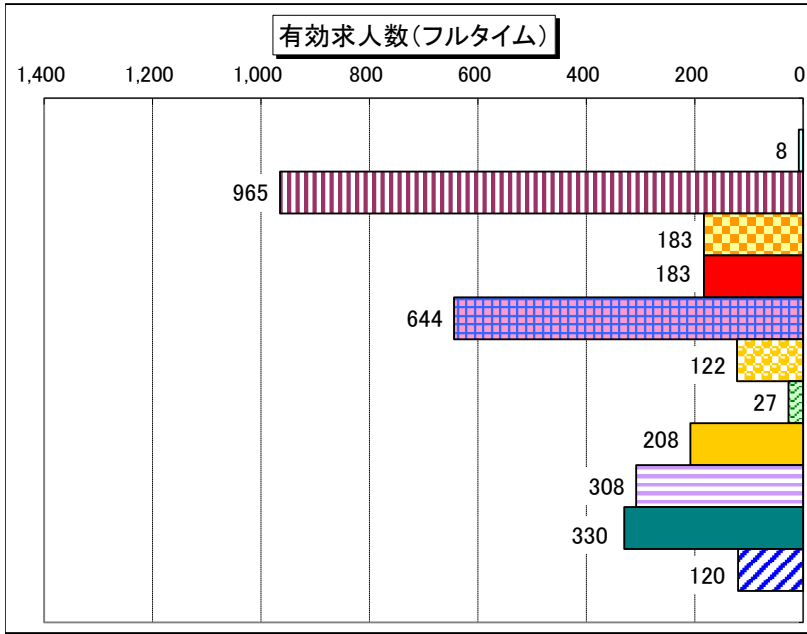
新規常用求人倍率(パートタイム)
(新規求人数/新規求職者数)

〈主な職種〉

管理的職業	-
専門的・技術的職業	1.83
事務的職業	0.20
販売の職業	0.53
サービスの職業	2.37
保安の職業	21.00
農林漁業の職業	0.67
生産工程の職業	1.00
輸送・機械運転の職業	5.67
建設・採掘の職業	0.25
運搬・清掃・包装等の職業	0.88
職業計	0.99



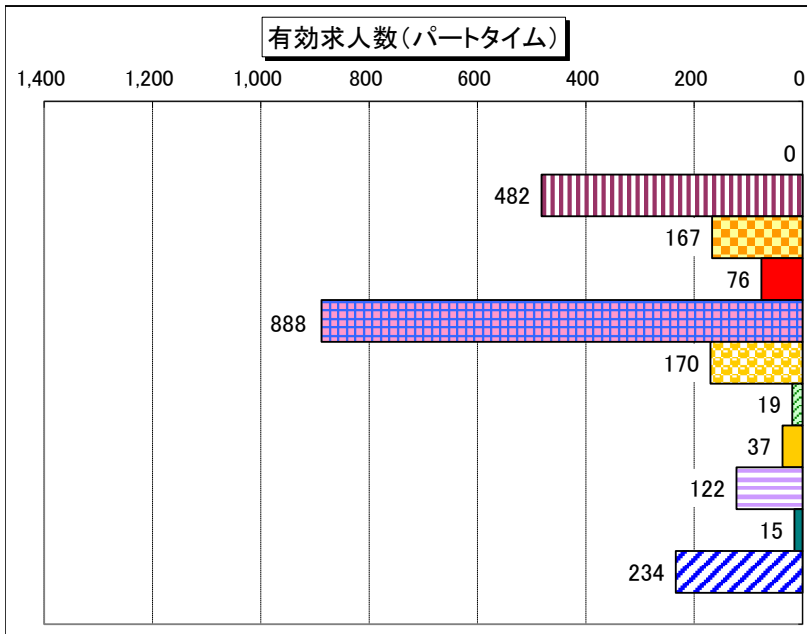
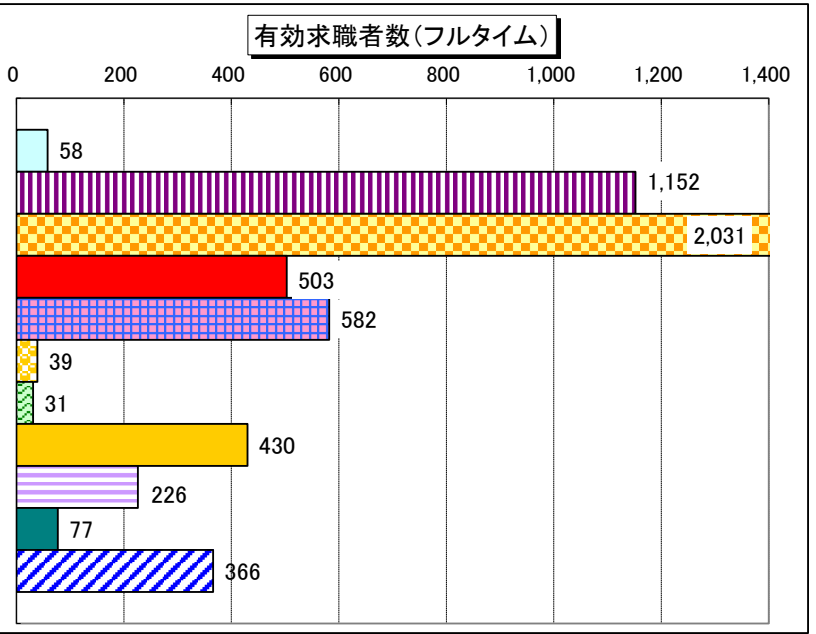
職種別 有効常用求人倍率(求人数・求職者数の比較)



有効常用求人倍率(フルタイム)
(有効求人数/有効求職者数)

〈主な職種〉

管理的職業	0.14
専門的・技術的職業	0.84
事務的職業	0.09
販売の職業	0.36
サービスの職業	1.11
保安の職業	3.13
農林漁業の職業	0.87
生産工程の職業	0.48
輸送・機械運転の職業	1.36
建設・採掘の職業	4.29
運搬・清掃・包装等の職業	0.33
職業計	0.48



有効常用求人倍率(パートタイム)
(有効求人数/有効求職者数)

〈主な職種〉

管理的職業	-
専門的・技術的職業	1.11
事務的職業	0.16
販売の職業	0.35
サービスの職業	2.24
保安の職業	10.63
農林漁業の職業	1.46
生産工程の職業	0.29
輸送・機械運転の職業	2.39
建設・採掘の職業	1.25
運搬・清掃・包装等の職業	0.46
職業計	0.66

