

月 報

ハローワーク おだわら
(小田原公共職業安定所)

令和 2 年 (2020 年) 3 月分

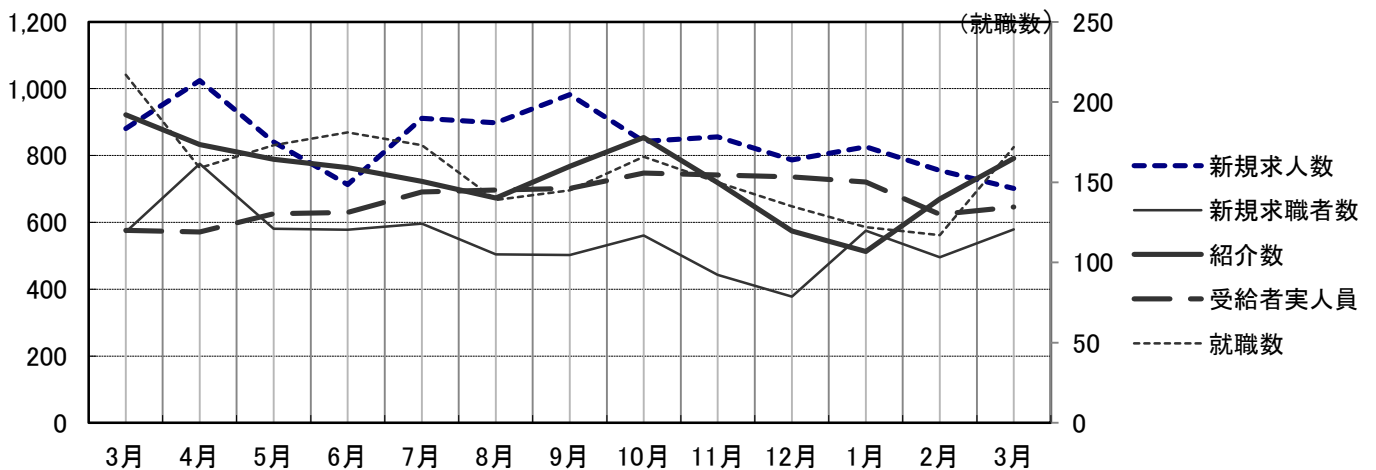
概 況

新規求人数はパートを含め 702 人で前年同月比 20.3% 減となり
有効求人数は、2,203 人で前年同月比 36.7% 減となった。
新規求人数を産業別に対前年同月比で見ると、建設業 58.9% 減、製造業
33.9% 減、サービス業 1.2% 減、運輸・通信業 23.5% 増、
卸売・小売業、飲食店 7.6% 減、宿泊業 51.1% 減となっている。

新規求職者数は 579 人で前年同月比 1.4% 増となり、有効求職者数は、
2,640 人で前年同月比 1.1% 増となった。

就職件数は 172 件で、前年同月比 20.7% 減となった。

就職者の産業別内訳を対前年同月比で見ると建設業 10 人 (42.9% 増)、
製造業 16 人 (48.4% 減)、運輸・通信業 9 人 (10.0% 減)、
卸売・小売業、飲食店 20 人 (48.7% 減)、サービス業 24 人
(4.3% 増) 宿泊業 8 人 (60.0% 減) となっている。



	3月	4月	5月	6月	7月	8月	9月	10月	11月	12月	1月	2月	3月
新規求人数	881	1,024	840	713	911	898	982	842	856	787	826	755	702
新規求職者数	571	775	581	578	596	504	502	561	443	378	575	496	579
紹介数	922	833	789	764	723	673	768	854	719	574	513	670	792
就職数	217	159	173	181	173	139	145	166	150	135	122	117	172
受給者実人員	576	571	626	630	691	697	702	748	742	736	721	624	646

一般職業紹介 (パートを含む)

項目		計	男	前月増減	前年同月増減	前 月	前年同月
求	月間有効求職者数	2,640	1,378	112	30	2,528	2,610
	常 用	2,633	1,373	112	27	2,521	2,606
	③保	819	394	▲ 3	▲ 85	822	904
	中 高 年	1,502	861	76	58	1,426	1,444
職	新規求職者数	579	298	83	8	496	571
	常 用	578	298	86	9	492	569
	③保	126	73	18	3	108	123
	中 高 年	328	197	50	23	278	305
紹	紹 介 数	792	381	122	▲ 130	670	922
	③保	143	53	0	▲ 74	143	217
	中 高 年	454	241	20	▲ 81	434	535
	障 害 者	48	-	5	▲ 8	43	56
就	就 職 数	172	67	55	▲ 45	117	217
	常 用	159	63	55	▲ 36	104	195
	③保	31	11	▲ 1	▲ 19	32	50
	中 高 年	90	37	15	▲ 44	75	134
	障 害 者	14	-	6	8	8	6
求	月間有効求人人数	2,203	-	▲ 109	▲ 1,277	2,312	3,480
	常 用	2,139	-	▲ 93	▲ 1,029	2,232	3,168
	新 規 求 人 数	702	-	▲ 53	▲ 179	755	881
人	常 用	661	-	▲ 78	▲ 160	739	821
	充 足 数	141	-	45	▲ 46	96	187
充	常 用	128	-	36	▲ 47	92	175

諸 比 率 (パートを含む)

項 目	2 年 3 月	前 月 差	前年同月差	前月	前年同月
有効求人倍率	0.83 倍	▲ 0.08	▲ 0.50	0.91	1.33
新規求人倍率	1.21 倍	▲ 0.31	▲ 0.33	1.52	1.54
充 足 率	20.09 %	7.37	▲ 1.14	12.72	21.23
就 職 率	29.71 %	6.12	▲ 8.30	23.59	38.00
中高年の就職率	27.44 %	0.46	▲ 16.50	26.98	43.93

パートタイム関係

項目		計	男	前月増減	前年同月増減	前 月	前年同月
求	月間有効求職者数	1,017	419	28	112	989	905
	中高年	695	321	28	59	667	636
職	新規求職者数	211	86	25	28	186	183
	中高年	153	72	16	10	137	143
紹	紹介数	337	142	56	13	281	324
	(保)	46	12	13	▲ 20	33	66
	中高年	265	123	33	3	232	262
就	就職数	92	24	33	▲ 21	59	113
	(保)	10	3	1	▲ 17	9	27
	中高年	59	19	16	▲ 25	43	84
求	月間有効求人数	1,019	-	▲ 43	▲ 520	1,062	1,539
人	新規求人数	320	-	▲ 62	▲ 29	382	349
充	充足数	82	-	35	▲ 10	47	92

諸 比 率 (パートタイム関係)

項 目	2 年 3 月	前 月 差	前年同月差	前月	前年同月
有効求人倍率	1.00 倍	▲ 0.07	▲ 0.70	1.07	1.70
新規求人倍率	1.52 倍	▲ 0.54	▲ 0.39	2.05	1.91
就 職 率	43.60 %	11.88	▲ 18.15	31.72	61.75
中高年の就職率	38.56 %	7.18	▲ 20.18	31.39	58.74
充 足 率	25.63 %	13.32	▲ 0.74	12.30	26.36

神奈川県下 諸比率(パート含む)

項 目	2 年 3 月	前 月 差	前年同月差	前月	前年同月
有効求人倍率	1.11 倍	▲ 0.05	▲ 0.15	1.16	1.26
新規求人倍率	1.64 倍	▲ 0.27	▲ 0.11	1.91	1.75
就 職 率	26.02 %	6.30	▲ 2.07	19.72	28.10
中高年の就職率	28.38 %	7.38	▲ 3.28	21.00	31.66
充 足 率	13.97 %	5.20	▲ 0.16	8.77	14.13

※ 求人倍率は季節調整なし
 ※ (保) は雇用保険受給者をいう