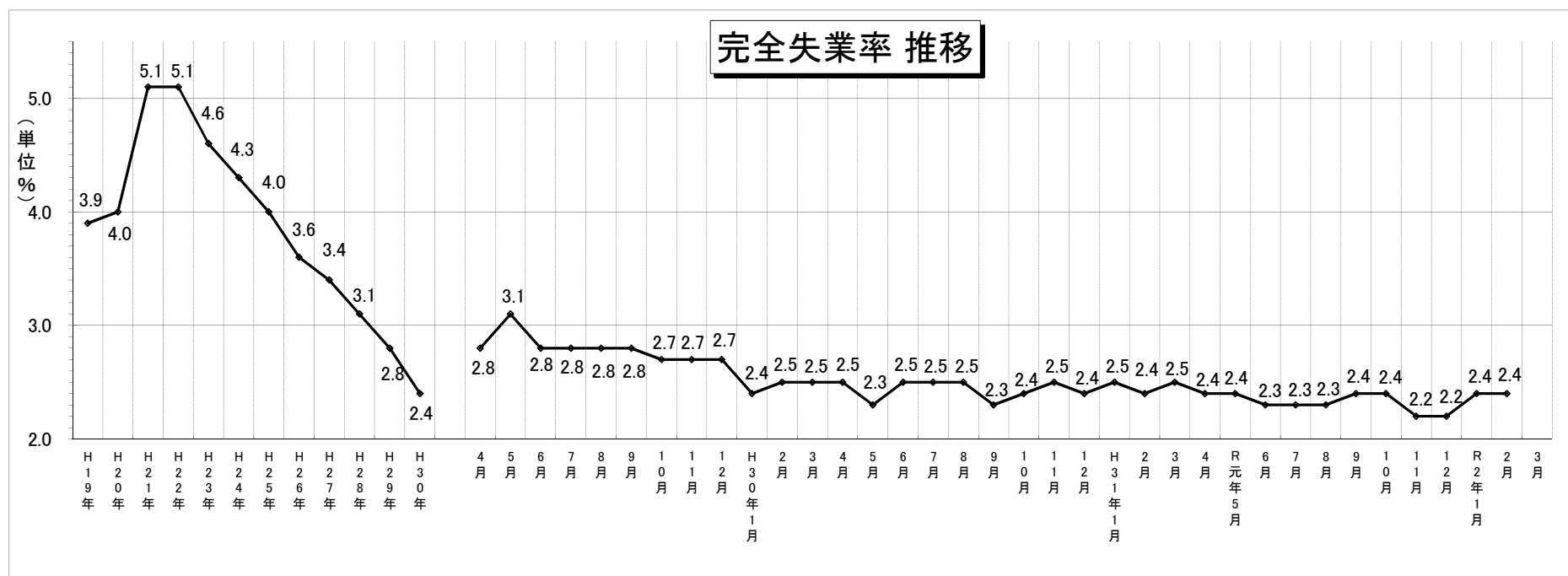


令和2年2月末現在

# 最近の雇用失業情勢 (時系列分析)

平塚公共職業安定所



\*「完全失業率」出典(総務省「労働力調査」)

1. 完全失業率(全国)の推移

(単位 %)

<年平均>	H19年	H20年	H21年	H22年	H23年	H24年	H25年	H26年	H27年	H28年	H29年	H30年
全 国	3.9	4.0	5.1	5.1	4.6	4.3	4.0	3.6	3.4	3.1	2.8	2.4
H29年度	4月	5月	6月	7月	8月	9月	10月	11月	12月	H30年1月	2月	3月
全 国	2.8	3.1	2.8	2.8	2.8	2.8	2.7	2.7	2.7	2.4	2.5	2.5
H30年度	4月	5月	6月	7月	8月	9月	10月	11月	12月	H31年1月	2月	3月
全 国	2.5	2.3	2.5	2.5	2.5	2.3	2.4	2.5	2.4	2.5	2.4	2.5
H31年度	4月	R元年5月	6月	7月	8月	9月	10月	11月	12月	R2年1月	2月	3月
全 国	2.4	2.4	2.3	2.3	2.3	2.4	2.4	2.2	2.2	2.4	2.4	

2. 有効求人倍率の推移

月別の完全失業率並びに全国及び神奈川の求人倍率は季節調整値(令和元年12月以前の数値は新季節指数により改定済。)

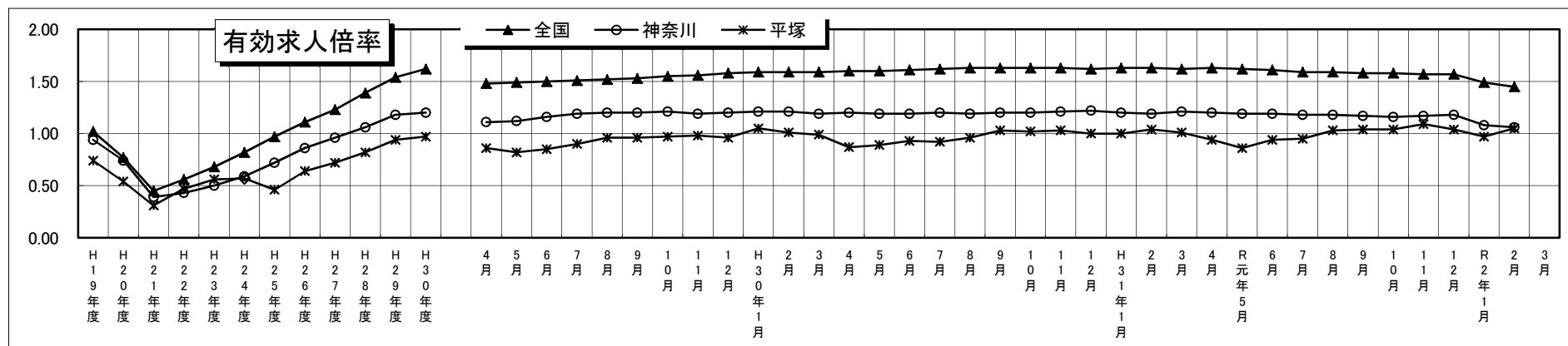
<年度平均>	H19年度	H20年度	H21年度	H22年度	H23年度	H24年度	H25年度	H26年度	H27年度	H28年度	H29年度	H30年度
全 国	1.02	0.77	0.45	0.56	0.68	0.82	0.97	1.11	1.23	1.39	1.54	1.62
神奈川	0.94	0.74	0.39	0.43	0.50	0.59	0.72	0.86	0.96	1.06	1.18	1.20
平塚	0.74	0.54	0.31	0.47	0.56	0.57	0.46	0.64	0.72	0.82	0.94	0.97

<月別>

H29年度	4月	5月	6月	7月	8月	9月	10月	11月	12月	H30年1月	2月	3月
全 国	1.48	1.49	1.50	1.51	1.52	1.53	1.55	1.56	1.58	1.59	1.59	1.59
神奈川	1.11	1.12	1.16	1.19	1.20	1.20	1.21	1.19	1.20	1.21	1.21	1.19
平塚	0.86	0.82	0.85	0.90	0.96	0.96	0.97	0.98	0.96	1.05	1.01	0.99

H30年度	4月	5月	6月	7月	8月	9月	10月	11月	12月	H31年1月	2月	3月
全 国	1.60	1.60	1.61	1.62	1.63	1.63	1.63	1.63	1.62	1.63	1.63	1.62
神奈川	1.20	1.19	1.19	1.20	1.19	1.20	1.20	1.21	1.22	1.20	1.19	1.21
平塚	0.87	0.89	0.93	0.92	0.96	1.03	1.02	1.03	1.00	1.00	1.04	1.01

H31年度	4月	R元年5月	6月	7月	8月	9月	10月	11月	12月	R2年1月	2月	3月
全 国	1.63	1.62	1.61	1.59	1.59	1.58	1.58	1.57	1.57	1.49	1.45	
神奈川	1.20	1.19	1.19	1.18	1.18	1.17	1.16	1.17	1.18	1.08	1.06	
平塚	0.94	0.86	0.94	0.95	1.03	1.04	1.04	1.09	1.04	0.97	1.05	



### 3. 求人・求職の推移(平塚所)

#### (1) 年度平均の推移

(人)

	H19年度	H20年度	H21年度	H22年度	H23年度	H24年度	H25年度	H26年度	H27年度	H28年度	H29年度	H30年度
有効求人数	3,678	3,037	2,441	3,343	3,896	3,808	2,854	3,524	3,778	4,173	4,511	4,591
有効求職者数	4,962	5,606	7,990	7,093	6,948	6,699	6,191	5,536	5,264	5,066	4,811	4,718
有効求人倍率	0.74	0.54	0.31	0.47	0.56	0.57	0.46	0.64	0.72	0.82	0.94	0.97

#### (2) 月別の推移

(人)

H29年度	4月	5月	6月	7月	8月	9月	10月	11月	12月	H30年1月	2月	3月
有効求人数	4,441	4,248	4,322	4,386	4,599	4,609	4,716	4,652	4,263	4,606	4,538	4,756
有効求職者数	5,164	5,194	5,111	4,892	4,799	4,790	4,867	4,763	4,446	4,395	4,513	4,796
有効求人倍率	0.86	0.82	0.85	0.90	0.96	0.96	0.97	0.98	0.96	1.05	1.01	0.99

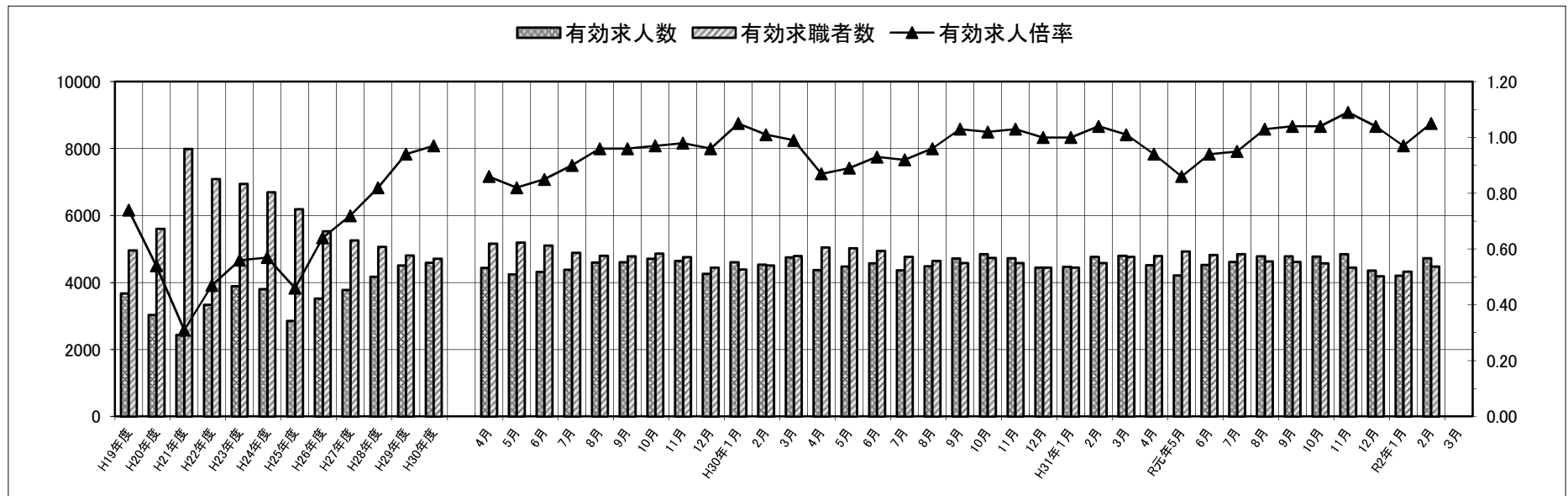
(人)

H30年度	4月	5月	6月	7月	8月	9月	10月	11月	12月	H31年1月	2月	3月
有効求人数	4,374	4,483	4,579	4,369	4,487	4,726	4,848	4,732	4,445	4,472	4,773	4,804
有効求職者数	5,052	5,030	4,946	4,774	4,650	4,585	4,739	4,585	4,451	4,450	4,589	4,768
有効求人倍率	0.87	0.89	0.93	0.92	0.96	1.03	1.02	1.03	1.00	1.00	1.04	1.01

(人)

H31年度	4月	R元年5月	6月	7月	8月	9月	10月	11月	12月	R2年1月	2月	3月
有効求人数	4,523	4,219	4,527	4,621	4,785	4,785	4,781	4,851	4,360	4,205	4,728	
有効求職者数	4,796	4,933	4,830	4,852	4,632	4,616	4,577	4,446	4,195	4,332	4,483	
有効求人倍率	0.94	0.86	0.94	0.95	1.03	1.04	1.04	1.09	1.04	0.97	1.05	

(人)



#### 4. 雇用保険受給者数(基本手当基本分)の推移

##### (1) 年度の推移

受給者実人員平均(人)

	H19年度	H20年度	H21年度	H22年度	H23年度	H24年度	H25年度	H26年度	H27年度	H28年度	H29年度	H30年度
神奈川	31,912	34,033	53,769	42,088	37,379	35,771	33,347	28,956	26,976	24,888	23,708	23,268
平塚	1,551	1,745	2,829	1,906	1,684	1,684	1,535	1,360	1,248	1,129	1,021	1,027

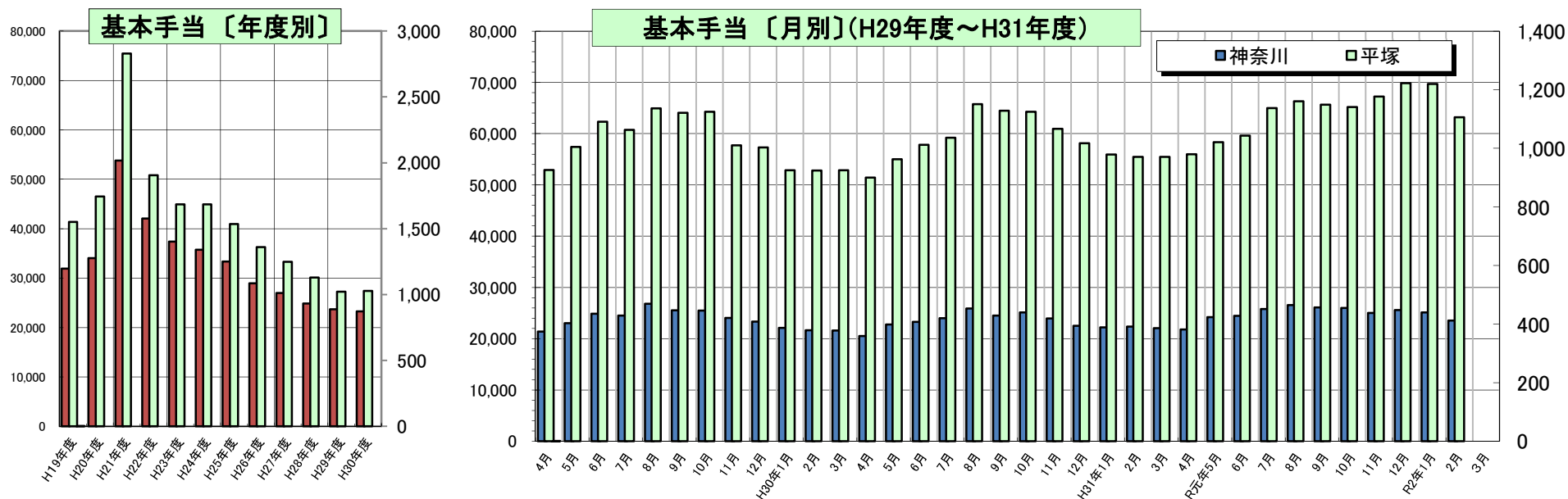
##### (2) 月別の推移

受給者実人員(人)

H29年度	4月	5月	6月	7月	8月	9月	10月	11月	12月	H30年1月	2月	3月
神奈川	21,415	23,052	24,898	24,524	26,814	25,561	25,462	24,055	23,348	22,106	21,645	21,610
平塚	926	1,005	1,091	1,063	1,136	1,121	1,125	1,010	1,003	925	924	925

H30年度	4月	5月	6月	7月	8月	9月	10月	11月	12月	H31年1月	2月	3月
神奈川	20,519	22,778	23,310	23,994	25,918	24,523	25,103	23,931	22,513	22,198	22,349	22,076
平塚	900	963	1,012	1,036	1,151	1,128	1,125	1,067	1,017	979	971	971

H31年度	4月	R元年5月	6月	7月	8月	9月	10月	11月	12月	R2年1月	2月	3月
神奈川	21,777	24,185	24,451	25,796	26,543	26,115	25,980	25,023	25,577	25,130	23,562	
平塚	980	1,021	1,043	1,137	1,161	1,149	1,141	1,177	1,222	1,220	1,106	



## 5. 雇用保険被保険者数の推移[全被保険者]

### (1) 年度別推移

(人)

	H19年度	H20年度	H21年度	H22年度	H23年度	H24年度	H25年度	H26年度	H27年度	H28年度	H29年度	H30年度
雇用保険被保険者数	89,100	90,244	89,046	90,300	91,127	91,168	91,169	91,663	91,763	93,417	96,228	98,260
資格取得数	16,160	15,626	14,071	15,099	14,665	14,241	13,851	14,188	16,098	16,103	16,475	16,312
資格喪失数	14,169	15,275	13,642	14,466	14,153	14,651	13,503	13,527	15,566	14,284	14,190	14,817

### (2) 月別推移

(人)

H29年度	4月	5月	6月	7月	8月	9月	10月	11月	12月	H30年1月	2月	3月
雇用保険被保険者数	94,655	95,794	96,155	96,259	96,158	96,182	96,284	96,498	96,736	96,578	96,676	96,762
資格取得数	2,836	2,413	1,664	1,096	1,039	1,026	1,207	1,214	984	946	987	1,063
資格喪失数	2,598	1,266	1,136	1,066	1,123	1,033	1,178	1,001	780	1,069	885	1,055

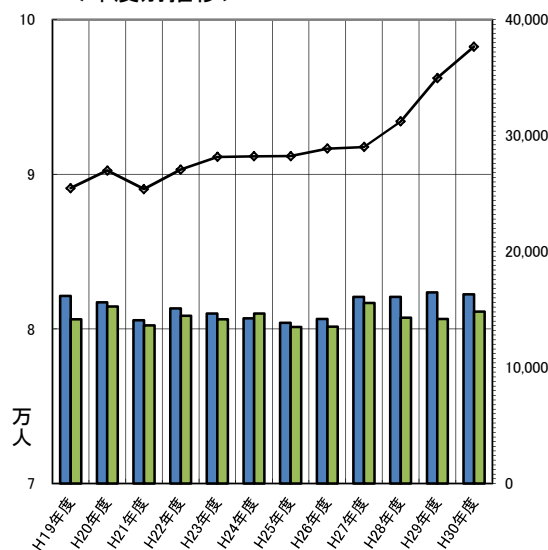
(人)

H30年度	4月	5月	6月	7月	8月	9月	10月	11月	12月	H31年1月	2月	3月
雇用保険被保険者数	96,695	98,026	98,397	98,414	98,459	98,445	98,343	98,538	98,610	98,373	98,357	98,465
資格取得数	2,761	2,363	1,561	1,040	1,078	1,031	1,328	1,138	972	923	987	1,130
資格喪失数	2,764	1,161	1,414	1,085	1,107	1,037	1,441	899	815	1,137	989	968

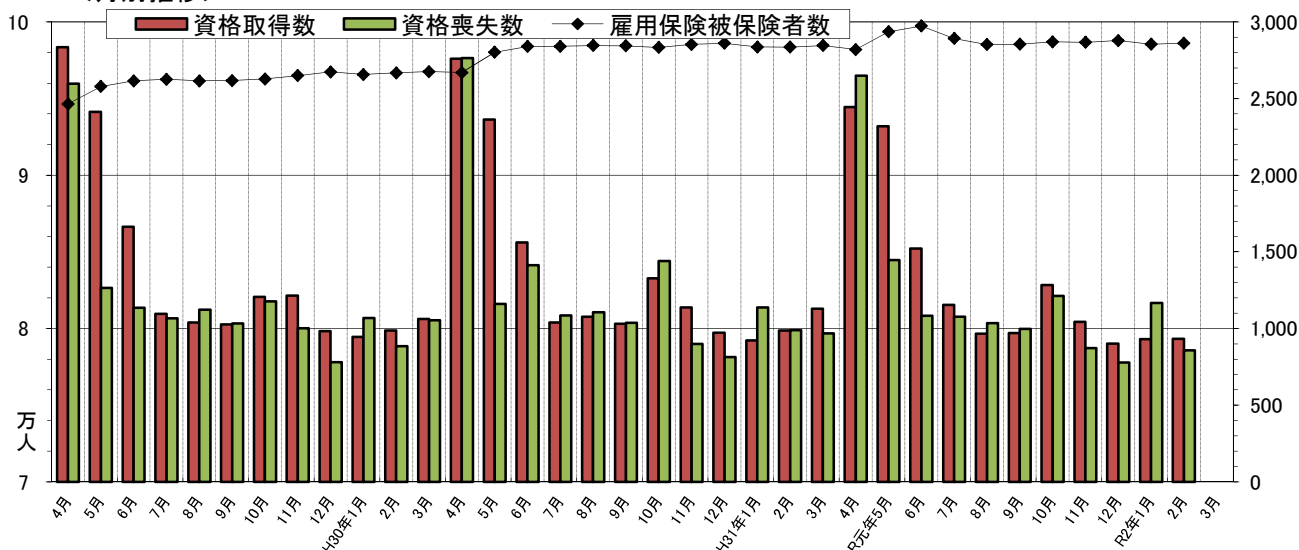
(人)

H31年度	4月	R元年5月	6月	7月	8月	9月	10月	11月	12月	R2年1月	2月	3月
雇用保険被保険者数	98,206	99,358	99,734	98,921	98,524	98,552	98,705	98,670	98,786	98,552	98,620	
資格取得数	2,445	2,319	1,521	1,155	967	971	1,284	1,043	902	931	933	
資格喪失数	2,649	1,447	1,084	1,077	1,036	997	1,212	872	779	1,167	858	

<年度別推移>



<月別推移>



6. 主要産業別雇用保険被保険者数・喪失者数並びに離職率の推移

(1) 被保険者数

H30年度	4月	5月	6月	7月	8月	9月	10月	11月	12月	H31年1月	2月	3月
建設業(D)	5,072	5,083	5,144	5,169	5,221	5,205	5,224	5,250	5,267	5,294	5,322	5,321
製造業(E)	28,054	28,140	28,179	28,147	28,187	28,181	28,195	28,217	28,224	28,163	28,146	28,086
情報通信・運輸業(G, H)	8,978	9,019	9,156	9,148	9,134	9,131	9,115	9,119	9,059	9,054	9,066	9,055
卸売・小売業、飲食店・宿泊業(I, M)	16,264	16,568	16,627	16,561	16,488	16,416	16,390	16,406	16,402	16,361	16,296	16,406
金融・保険・不動産(J, K)	3,582	3,635	3,662	3,637	3,632	3,645	3,639	3,641	3,646	3,624	3,622	3,629
サービス業(N, O, Q, R)	15,517	15,779	15,855	15,938	15,959	16,027	15,935	16,024	16,095	16,048	16,095	16,146
医療・福祉(P)	14,647	15,082	15,099	15,140	15,135	15,128	15,154	15,162	15,212	15,142	15,150	15,117
公務(S)	1,688	1,788	1,725	1,731	1,724	1,730	1,705	1,746	1,730	1,748	1,766	1,808
その他(A, B, C, F, L, T)	2,893	2,932	2,950	2,943	2,979	2,982	2,986	2,973	2,975	2,939	2,894	2,897
計	96,695	98,026	98,397	98,414	98,459	98,445	98,343	98,538	98,610	98,373	98,357	98,465

H31年度	4月	R元年5月	6月	7月	8月	9月	10月	11月	12月	R2年1月	2月	3月
建設業(D)	5,306	5,329	5,335	5,352	5,370	5,361	5,397	5,416	5,425	5,417	5,383	
製造業(E)	28,226	28,398	28,380	28,294	27,916	27,818	27,802	27,833	27,861	27,787	27,834	
情報通信・運輸業(G, H)	9,092	9,053	9,055	9,067	9,016	9,005	9,003	9,020	8,995	8,988	8,954	
卸売・小売業、飲食店・宿泊業(I, M)	16,397	16,639	16,681	15,829	15,844	15,859	15,871	15,858	15,824	15,769	15,735	
金融・保険・不動産(J, K)	3,675	3,985	4,028	4,017	4,019	4,019	4,032	4,286	4,313	4,294	4,308	
サービス業(N, O, Q, R)	15,938	16,106	16,248	16,251	16,233	16,350	16,467	16,230	16,315	16,293	16,321	
医療・福祉(P)	14,862	15,190	15,379	15,460	15,485	15,501	15,506	15,372	15,408	15,343	15,367	
公務(S)	1,809	1,735	1,732	1,753	1,732	1,740	1,722	1,754	1,753	1,762	1,837	
その他(A, B, C, F, L, T)	2,901	2,923	2,896	2,898	2,909	2,899	2,905	2,901	2,892	2,899	2,881	
計	98,206	99,358	99,734	98,921	98,524	98,552	98,705	98,670	98,786	98,552	98,620	

(2) 喪失者数

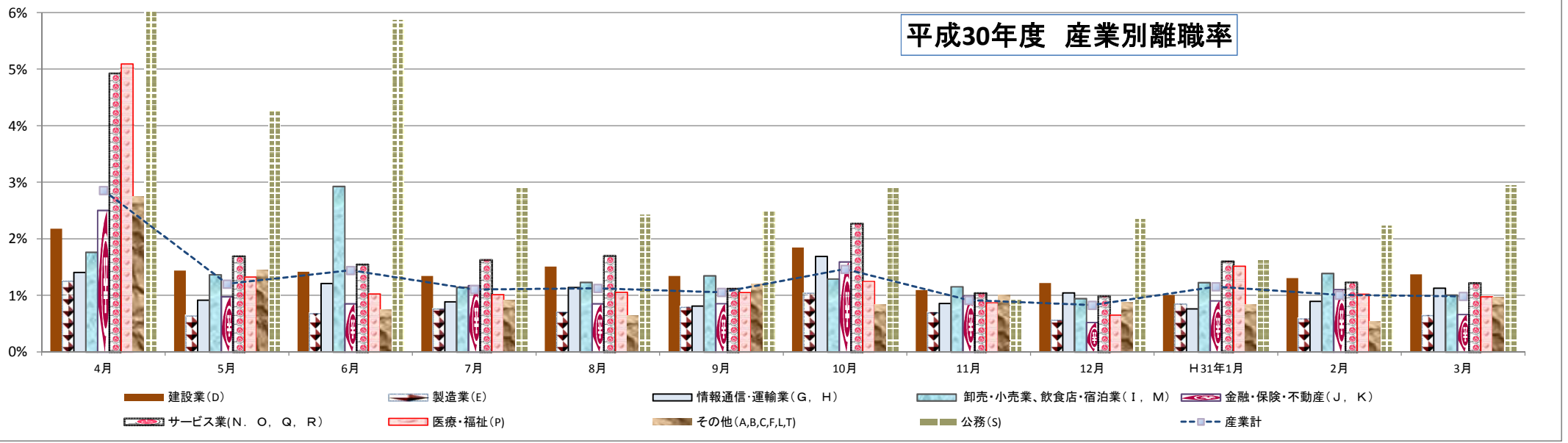
H30年度	4月	5月	6月	7月	8月	9月	10月	11月	12月	H31年1月	2月	3月
建設業(D)	110 2.18%	73 1.44%	72 1.42%	69 1.34%	78 1.51%	70 1.34%	96 1.84%	57 1.09%	64 1.22%	53 1.01%	69 1.30%	73 1.37%
製造業(E)	350 1.25%	178 0.63%	191 0.68%	214 0.76%	198 0.70%	223 0.79%	293 1.04%	195 0.69%	158 0.56%	239 0.85%	165 0.59%	181 0.64%
情報通信・運輸業(G, H)	125 1.40%	82 0.91%	109 1.21%	81 0.88%	104 1.14%	74 0.81%	154 1.69%	78 0.86%	95 1.04%	69 0.76%	81 0.89%	102 1.13%
卸売・小売業、飲食店・宿泊業(I, M)	285 1.76%	222 1.36%	485 2.93%	190 1.14%	204 1.23%	222 1.35%	212 1.29%	189 1.15%	155 0.94%	201 1.23%	227 1.39%	164 1.01%
金融・保険・不動産(J, K)	90 2.50%	35 0.98%	31 0.85%	43 1.17%	31 0.85%	31 0.85%	58 1.59%	36 0.99%	19 0.52%	33 0.91%	40 1.10%	24 0.66%
サービス業(N, O, Q, R)	771 4.92%	263 1.69%	244 1.55%	258 1.63%	271 1.70%	179 1.12%	364 2.27%	166 1.04%	158 0.99%	258 1.60%	197 1.23%	196 1.22%
医療・福祉(P)	757 5.09%	194 1.32%	155 1.03%	153 1.01%	160 1.06%	159 1.05%	189 1.25%	132 0.87%	99 0.65%	231 1.52%	155 1.02%	148 0.98%
公務(S)	197 11.55%	72 4.27%	105 5.87%	50 2.90%	42 2.43%	43 2.49%	50 2.89%	16 0.94%	41 2.35%	28 1.62%	39 2.23%	52 2.94%
その他(A, B, C, F, L, T)	79 2.75%	42 1.45%	22 0.75%	27 0.92%	19 0.65%	36 1.21%	25 0.84%	30 1.00%	26 0.87%	25 0.84%	16 0.54%	28 0.97%
産業計	2,764 2.86%	1,161 1.20%	1,414 1.44%	1,085 1.10%	1,107 1.12%	1,037 1.05%	1,441 1.46%	899 0.91%	815 0.83%	1,137 1.15%	989 1.01%	968 0.98%

H31年度	4月	R元年5月	6月	7月	8月	9月	10月	11月	12月	R2年1月	2月	3月
建設業(D)	116 2.18%	69 1.30%	88 1.65%	63 1.18%	67 1.25%	79 1.47%	75 1.40%	54 1.00%	75 1.38%	88 1.62%	76 1.40%	
製造業(E)	386 1.37%	207 0.73%	230 0.81%	222 0.78%	177 0.63%	211 0.76%	170 0.61%	159 0.57%	144 0.52%	242 0.87%	150 0.54%	
情報通信・運輸業(G, H)	136 1.50%	149 1.64%	71 0.78%	106 1.17%	83 0.92%	95 1.05%	108 1.20%	74 0.82%	76 0.84%	97 1.08%	81 0.90%	
卸売・小売業、飲食店・宿泊業(I, M)	273 1.66%	263 1.60%	203 1.22%	156 0.94%	202 1.28%	149 0.94%	242 1.53%	151 0.95%	125 0.79%	227 1.43%	146 0.93%	
金融・保険・不動産(J, K)	64 1.76%	51 1.39%	28 0.70%	48 1.19%	35 0.87%	43 1.07%	43 1.07%	36 0.89%	26 0.61%	47 1.09%	39 0.91%	
サービス業(N, O, Q, R)	706 4.37%	258 1.62%	220 1.37%	273 1.68%	240 1.48%	195 1.20%	297 1.82%	220 1.34%	173 1.07%	227 1.39%	187 1.15%	
医療・福祉(P)	663 4.39%	274 1.84%	160 1.05%	150 0.98%	163 1.05%	163 1.05%	198 1.28%	138 0.89%	109 0.71%	198 1.29%	135 0.88%	
公務(S)	240 13.27%	139 7.68%	36 2.07%	28 1.62%	46 2.62%	31 1.79%	53 3.05%	18 1.05%	29 1.65%	19 1.08%	20 1.14%	
その他(A, B, C, F, L, T)	65 2.24%	37 1.28%	48 1.64%	31 1.07%	23 0.79%	31 1.07%	26 0.90%	22 0.76%	22 0.76%	22 0.76%	24 0.83%	
産業計	2,649 2.69%	1,447 1.47%	1,084 1.09%	1,077 1.08%	1,036 1.05%	997 1.01%	1,212 1.23%	872 0.88%	779 0.79%	1,167 1.18%	858 0.87%	

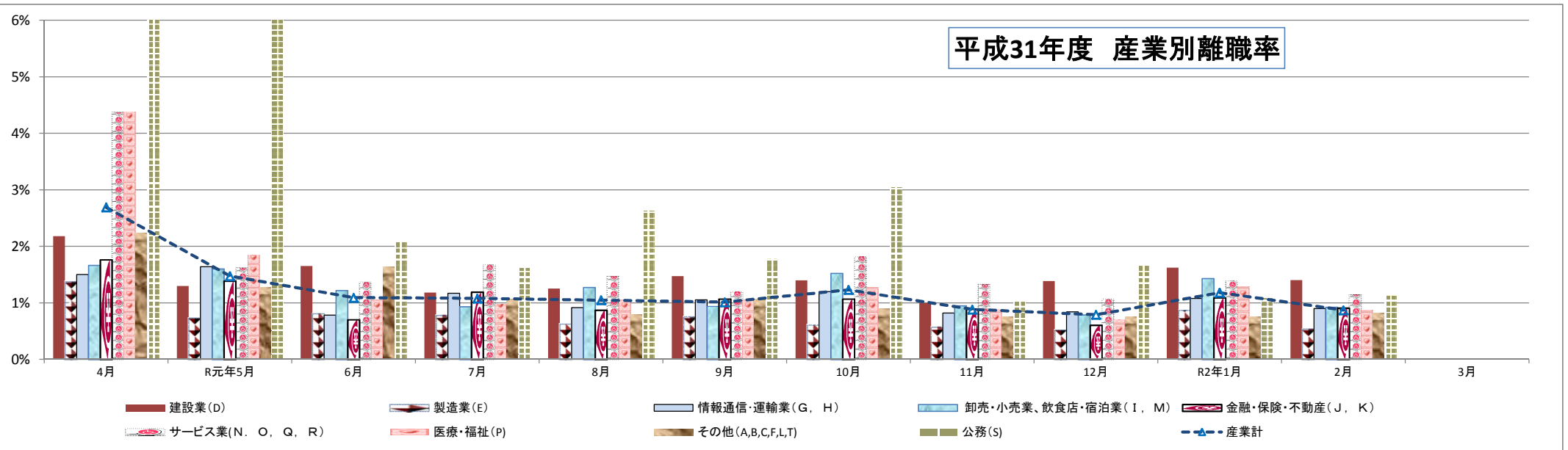
\* 離職率=当月の喪失者数/前月末被保険者数

\*「その他」は、農業等(大分類 A, B, C, F, L, T)

平成30年度 産業別離職率



平成31年度 産業別離職率



7. 製造業における主要産業別雇用保険被保険者数及び喪失者数の推移

(1) 被保険者数

H30年度	4月	5月	6月	7月	8月	9月	10月	11月	12月	H31年1月	2月	3月
食品・飲料・たばこ・肥料	2,199	2,148	2,158	2,161	2,171	2,155	2,171	2,185	2,189	2,183	2,177	2,191
化学工業	3,909	3,918	3,918	3,925	3,931	3,924	3,965	3,927	3,949	3,946	3,945	3,972
ゴム製品	2,062	2,060	2,056	2,052	2,080	2,075	2,068	2,075	2,076	2,077	2,070	2,041
非鉄金属	1,719	1,735	1,736	1,735	1,731	1,731	1,740	1,750	1,748	1,761	1,758	1,761
金属製品	2,928	2,964	2,958	2,958	2,931	2,958	2,966	2,997	3,004	2,999	2,995	2,951
はん用機械器具	640	638	636	633	633	633	629	633	633	635	635	635
生産用機械器具	1,945	1,973	2,018	2,022	2,040	2,047	2,041	2,051	2,051	2,056	2,057	2,062
電気機械器具	3,128	3,150	3,152	3,158	3,153	3,160	3,153	3,143	3,133	3,133	3,119	3,117
輸送用機械器具製造	5,594	5,642	5,625	5,595	5,608	5,597	5,566	5,546	5,572	5,521	5,525	5,503
製造業(上記以外)	3,930	3,912	3,922	3,908	3,909	3,901	3,896	3,910	3,869	3,852	3,865	3,853
計	28,054	28,140	28,179	28,147	28,187	28,181	28,195	28,217	28,224	28,163	28,146	28,086

H31年度	4月	R元年5月	6月	7月	8月	9月	10月	11月	12月	R2年1月	2月	3月
食品・飲料・たばこ・肥料	2,204	2,211	2,198	2,156	2,159	2,148	2,158	2,182	2,181	2,172	2,162	
化学工業	3,989	4,053	4,029	4,025	4,013	3,992	3,990	3,983	3,990	3,989	3,998	
ゴム製品	2,054	2,053	2,057	2,068	2,070	2,066	2,064	2,064	2,058	2,041	2,040	
非鉄金属	1,807	1,797	1,799	1,797	1,794	1,796	1,799	1,800	1,800	1,803	1,799	
金属製品	2,932	2,979	2,975	2,968	2,973	2,949	2,936	2,908	2,917	2,903	2,900	
はん用機械器具	611	607	606	608	603	601	598	593	591	587	658	
生産用機械器具	2,061	2,100	2,103	2,100	2,126	2,120	2,119	2,127	2,129	2,126	2,127	
電気機械器具	3,118	3,106	3,109	3,075	2,693	2,692	2,688	2,697	2,689	2,710	2,715	
輸送用機械器具製造	5,548	5,586	5,583	5,582	5,573	5,556	5,549	5,578	5,585	5,542	5,525	
製造業(上記以外)	3,902	3,906	3,921	3,915	3,912	3,898	3,901	3,901	3,921	3,914	3,910	
計	28,226	28,398	28,380	28,294	27,916	27,818	27,802	27,833	27,861	27,787	27,834	

(2) 喪失者

H30年度	4月	5月	6月	7月	8月	9月	10月	11月	12月	H31年1月	2月	3月
食品・飲料・たばこ・肥料	38	17	30	20	24	31	35	21	20	26	32	24
化学工業	24	17	16	6	14	12	18	46	9	9	17	15
ゴム製品	12	5	4	18	2	6	7	2	0	10	4	5
非鉄金属	8	2	7	8	6	7	5	3	8	7	4	1
金属製品	29	18	20	20	16	17	25	16	11	22	15	18
はん用機械器具	6	8	9	10	4	1	15	4	6	5	5	1
生産用機械器具	19	13	7	7	9	3	9	4	7	5	5	3
電気機械器具	46	32	31	35	43	31	40	19	22	27	32	25
輸送用機械器具製造	119	29	45	55	55	83	91	53	51	91	33	57
製造業(上記以外)	49	37	22	35	25	32	48	27	24	37	18	32
計	350	178	191	214	198	223	293	195	158	239	165	181

H31年度	4月	R元年5月	6月	7月	8月	9月	10月	11月	12月	R2年1月	2月	3月
食品・飲料・たばこ・肥料	37	26	24	24	17	29	12	28	20	21	25	
化学工業	69	22	18	13	18	18	23	10	10	22	8	
ゴム製品	5	5	1	24	4	4	3	0	0	21	4	
非鉄金属	5	8	6	7	8	5	3	6	2	6	3	
金属製品	34	22	22	15	14	37	21	8	15	24	13	
はん用機械器具	35	7	3	4	7	6	7	6	2	7	1	
生産用機械器具	16	10	6	11	6	7	11	2	13	11	11	
電気機械器具	59	30	34	50	32	25	26	30	23	23	20	
輸送用機械器具製造	89	50	83	49	44	40	35	36	43	76	42	
製造業(上記以外)	37	27	33	25	27	40	29	33	16	31	23	
計	386	207	230	222	177	211	170	159	144	242	150	



## 8. 雇用保険適用事業所数の推移

### (1) 年度の推移

	H19年度	H20年度	H21年度	H22年度	H23年度	H24年度	H25年度	H26年度	H27年度	H28年度	H29年度	H30年度
適用事業所数	4,580	4,611	4,649	4,688	4,746	4,776	4,815	4,887	5,018	5,144	5,266	5,312
新規適用事業所数	229	196	182	179	164	168	169	225	280	278	279	218
廃止事業所数	189	180	147	155	108	137	144	119	130	156	194	161

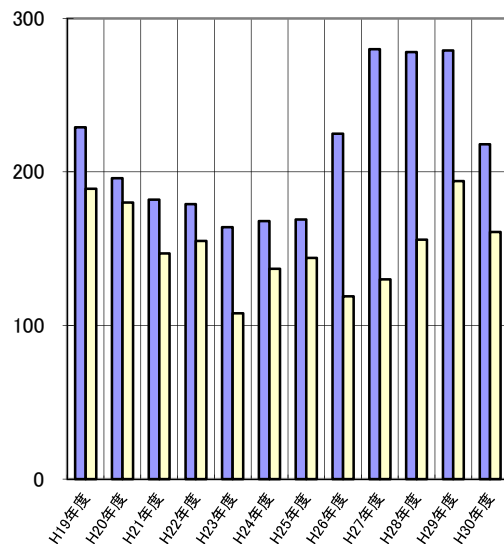
### (2) 月別の推移

H29年度	4月	5月	6月	7月	8月	9月	10月	11月	12月	H30年1月	2月	3月
適用事業所数	5,227	5,242	5,259	5,274	5,297	5,238	5,258	5,269	5,275	5,279	5,290	5,285
新規適用事業所数	46	34	34	22	24	17	28	17	17	14	15	11
廃止事業所数	17	16	12	9	6	78	10	6	10	10	3	17

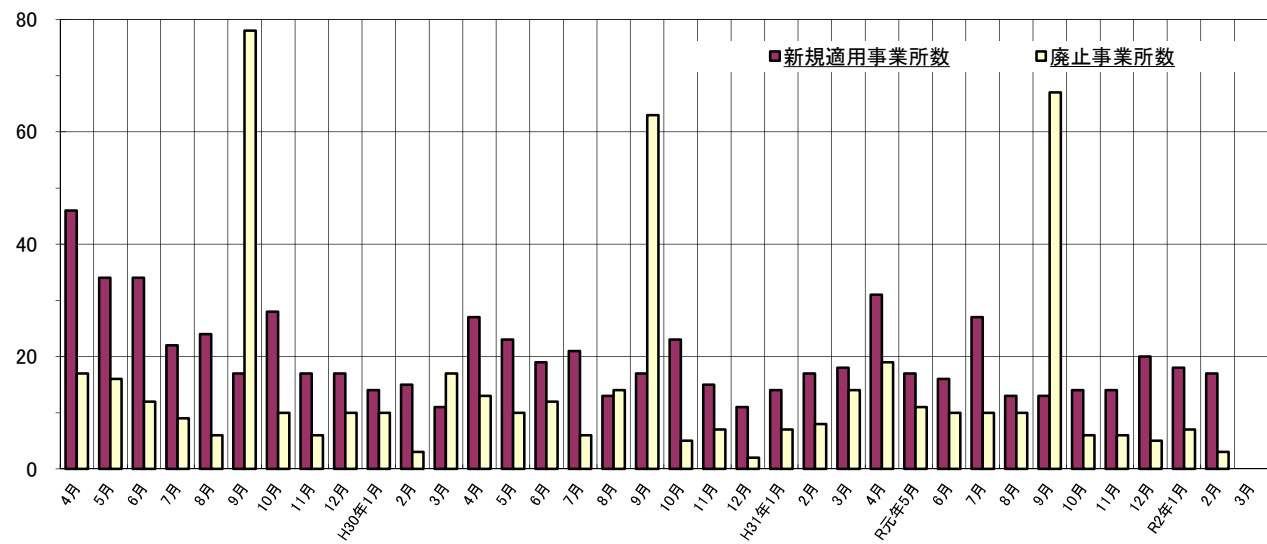
H30年度	4月	5月	6月	7月	8月	9月	10月	11月	12月	H31年1月	2月	3月
適用事業所数	5,298	5,312	5,317	5,329	5,327	5,278	5,298	5,303	5,310	5,314	5,323	5,330
新規適用事業所数	27	23	19	21	13	17	23	15	11	14	17	18
廃止事業所数	13	10	12	6	14	63	5	7	2	7	8	14

H31年度	4月	R元年5月	6月	7月	8月	9月	10月	11月	12月	R2年1月	2月	3月
適用事業所数	5,342	5,350	5,358	5,373	5,380	5,327	5,336	5,346	5,362	5,373	5,388	
新規適用事業所数	31	17	16	27	13	13	14	14	20	18	17	
廃止事業所数	19	11	10	10	10	67	6	6	5	7	3	

<年度別推移>



<月別推移>



## 9. 主要産業別雇用適用事業所数の推移

### (1) 年度の推移(年度末現在)

	H19年度	H20年度	H21年度	H22年度	H23年度	H24年度	H25年度	H26年度	H27年度	H28年度	H29年度	H30年度
建設業(D)	727	745	756	770	769	773	792	832	905	985	1,091	1,135
製造業(E)	806	788	774	761	753	740	734	727	726	716	703	689
情報通信・運輸業(G・H)	287	294	295	289	287	282	278	281	279	277	278	278
卸売・小売業、飲食店・宿泊業(I・M)	1,019	1,015	1,032	1,035	1,044	1,051	1,050	1,052	1,066	1,066	1,068	1,071
金融・保険・不動産(J・K)	167	176	209	214	218	217	217	216	220	228	235	234
サービス業(N・O・P・Q・R含む)	1,520	1,541	1,261	1,289	1,338	1,373	1,392	1,425	1,453	1,495	1,518	1,521
その他	54	52	322	330	337	343	352	355	369	375	376	384
計	4,580	4,611	4,649	4,688	4,746	4,776	4,815	4,887	5,018	5,144	5,266	5,312

### (2) 月別の推移

H29年度	4月	5月	6月	7月	8月	9月	10月	11月	12月	H30年1月	2月	3月
建設業(D)	1,047	1,059	1,074	1,083	1,094	1,089	1,100	1,104	1,104	1,106	1,114	1,116
製造業(E)	710	709	708	708	708	699	700	699	699	698	698	698
情報通信・運輸業(G・H)	277	277	278	279	279	278	278	278	277	278	278	277
卸売・小売業、飲食店・宿泊業(I・M)	1,070	1,069	1,069	1,070	1,078	1,055	1,060	1,065	1,066	1,068	1,070	1,068
金融・保険・不動産(J・K)	232	236	236	236	236	234	233	235	234	234	233	232
サービス業(N・O・P・Q・R含む)	1,515	1,516	1,519	1,523	1,523	1,510	1,514	1,515	1,519	1,518	1,520	1,517
その他	376	376	375	375	379	373	373	373	376	377	377	377
計	5,227	5,242	5,259	5,274	5,297	5,238	5,258	5,269	5,275	5,279	5,290	5,285

H30年度	4月	5月	6月	7月	8月	9月	10月	11月	12月	H31年1月	2月	3月
建設業(D)	1,118	1,125	1,125	1,132	1,135	1,128	1,136	1,138	1,142	1,147	1,146	1,151
製造業(E)	698	697	697	697	694	688	686	683	683	682	683	680
情報通信・運輸業(G・H)	277	276	277	279	277	276	278	278	277	276	278	280
卸売・小売業、飲食店・宿泊業(I・M)	1,072	1,077	1,081	1,082	1,079	1,061	1,065	1,066	1,068	1,066	1,067	1,068
金融・保険・不動産(J・K)	232	232	232	232	233	230	233	234	234	234	237	239
サービス業(N・O・P・Q・R含む)	1,520	1,522	1,520	1,521	1,521	1,512	1,516	1,518	1,521	1,525	1,527	1,525
その他	381	383	385	386	388	383	384	386	385	384	385	387
計	5,298	5,312	5,317	5,329	5,327	5,278	5,298	5,303	5,310	5,314	5,323	5,330

H31年度	4月	R元年5月	6月	7月	8月	9月	10月	11月	12月	R2年1月	2月	3月
建設業(D)	1,153	1,154	1,157	1,166	1,171	1,159	1,162	1,166	1,170	1,173	1,174	
製造業(E)	680	681	683	681	680	674	675	677	679	680	680	
情報通信・運輸業(G・H)	280	277	277	278	277	276	277	277	277	277	280	
卸売・小売業、飲食店・宿泊業(I・M)	1,066	1,067	1,068	1,068	1,068	1,050	1,054	1,055	1,059	1,061	1,063	
金融・保険・不動産(J・K)	241	242	242	243	244	243	243	244	245	246	248	
サービス業(N・O・P・Q・R含む)	1,536	1,541	1,544	1,547	1,549	1,536	1,535	1,536	1,541	1,544	1,551	
その他	386	388	387	390	391	389	390	391	391	392	392	
計	5,342	5,350	5,358	5,373	5,380	5,327	5,336	5,346	5,362	5,373	5,388	

10. <雇用保険資格喪失数>うち事業主都合離職者割合

(1) 年度の推移

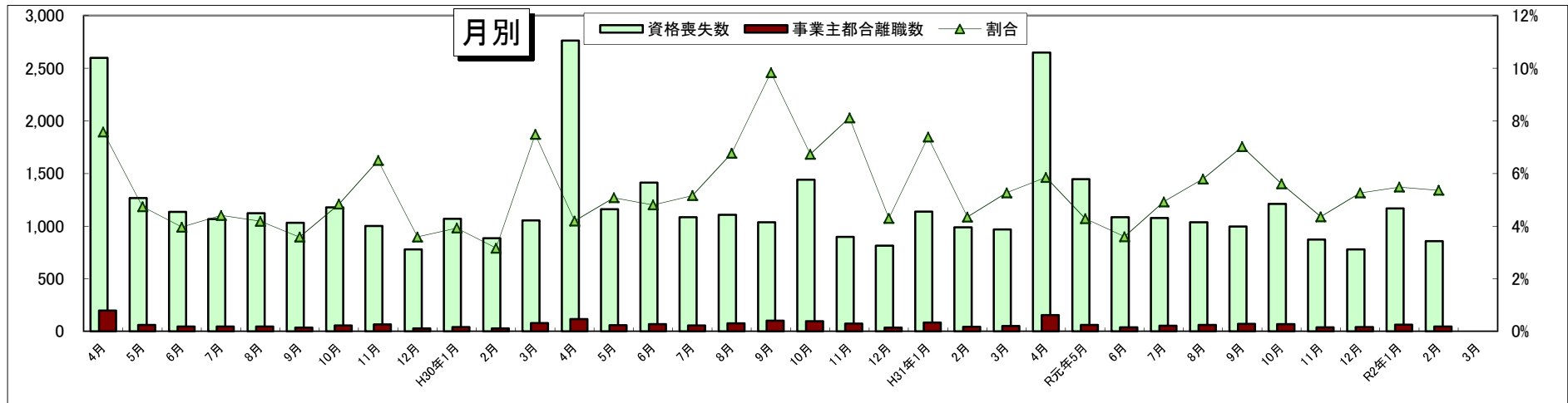
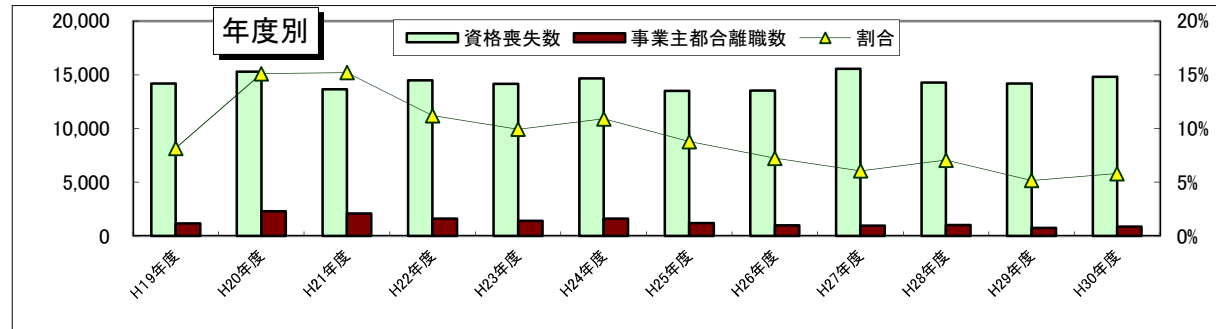
(人)

	H19年度	H20年度	H21年度	H22年度	H23年度	H24年度	H25年度	H26年度	H27年度	H28年度	H29年度	H30年度
資格喪失数	14,169	15,275	13,642	14,466	14,153	14,651	13,503	13,527	15,566	14,284	14,190	14,817
事業主都合離職数	1,155	2,306	2,074	1,619	1,406	1,596	1,186	979	942	1,007	732	859
割合	8%	15%	15%	11%	10%	11%	9%	7%	6%	7%	5%	6%

(2) 月別の推移

(人)

H29年度		4月	5月	6月	7月	8月	9月	10月	11月	12月	H30年1月	2月	3月
資格喪失数(A)		2,598	1,266	1,136	1,066	1,123	1,033	1,178	1,001	780	1,069	885	1,055
事業主都合離職数(B)		197	60	45	47	47	37	57	65	28	42	28	79
割合(B/A)		8%	5%	4%	4%	4%	4%	5%	6%	4%	4%	3%	7%
H30年度		4月	5月	6月	7月	8月	9月	10月	11月	12月	H31年1月	2月	3月
資格喪失数(A)		2,764	1,161	1,414	1,085	1,107	1,037	1,441	899	815	1,137	989	968
事業主都合離職数(B)		116	59	68	56	75	102	97	73	35	84	43	51
割合(B/A)		4%	5%	5%	5%	7%	10%	7%	8%	4%	7%	4%	5%
H31年度		4月	R元年5月	6月	7月	8月	9月	10月	11月	12月	R2年1月	2月	3月
資格喪失数(A)		2,649	1,447	1,084	1,077	1,036	997	1,212	872	779	1,167	858	
事業主都合離職数(B)		155	62	39	53	60	70	68	38	41	64	46	
割合(B/A)		6%	4%	4%	5%	6%	7%	6%	4%	5%	5%	5%	



11. <新規求職者>離職理由等 (パートを除く 常用)

(1)年度別推移

	H19年度	H20年度	H21年度	H22年度	H23年度	H24年度	H25年度	H26年度	H27年度	H28年度	H29年度	H30年度
在職者	2,358	2,816	2,650	2,966	2,753	2,801	2,674	2,391	2,448	2,600	2,572	2,382
離職者	7,046	9,052	10,906	9,499	8,383	7,463	6,597	5,942	5,314	5,162	4,971	4,608
定年到達者	286	380	465	366	311	243	215	195	145	149	141	151
事業主都合離職者	1,745	3,124	4,691	3,183	2,833	2,673	2,124	1,866	1,642	1,610	1,364	1,248
自己都合離職者	4,848	5,341	5,447	5,552	4,766	4,273	4,098	3,748	3,405	3,275	3,286	3,077
不明	2	0	30	24	60	18	16	18	6	18	9	9
前職自営・その他	165	204	275	374	413	256	144	115	116	110	171	123
無業者	709	860	860	1,570	1,870	1,324	1,129	1,169	1,000	880	729	623
新規求職者数計	10,113	12,728	14,861	14,035	13,006	11,588	10,400	9,502	8,762	8,642	8,272	7,613
事業主都合/離職者	25%	35%	43%	34%	34%	36%	32%	31%	31%	31%	27%	27%

(2)月別推移

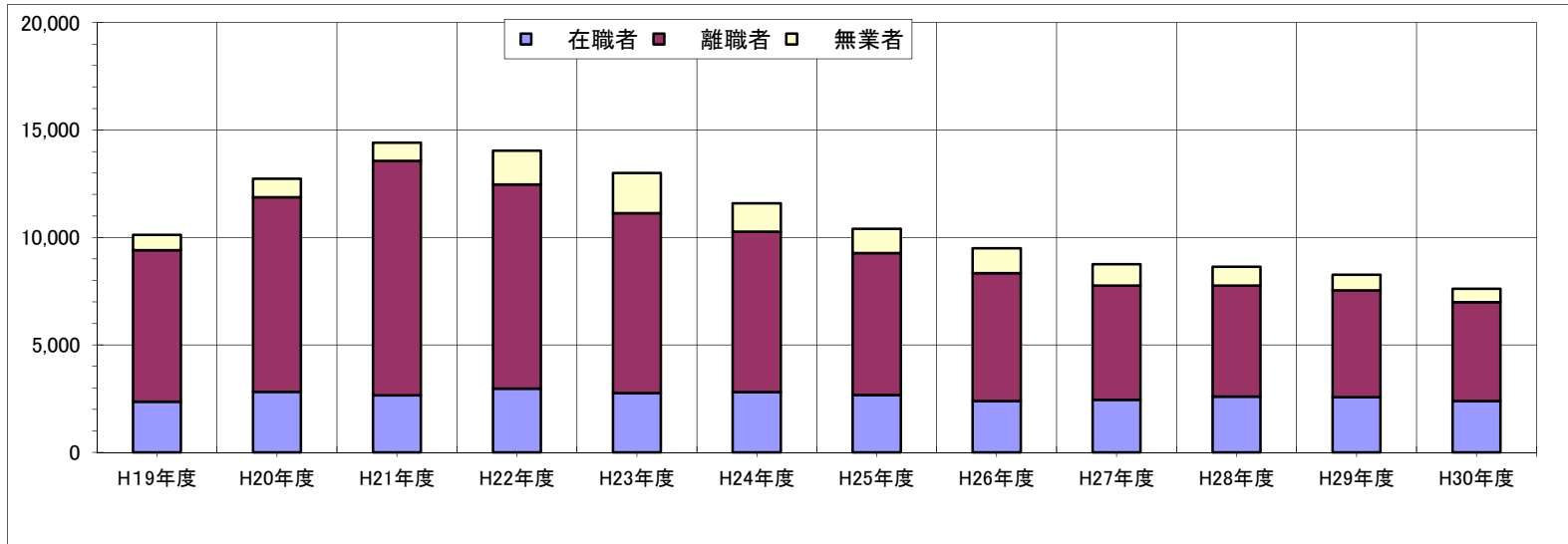
H29年度	4月	5月	6月	7月	8月	9月	10月	11月	12月	H30年1月	2月	3月
在職者	213	208	224	188	207	208	216	224	186	204	240	254
離職者	575	460	414	404	416	420	417	384	278	398	381	424
定年到達者	24	20	12	9	12	4	9	4	8	16	13	10
事業主都合離職者	206	118	106	107	107	88	117	105	70	112	106	122
自己都合離職者	326	311	282	272	280	317	269	261	192	251	247	278
不明	1	1	1	1	0	0	2	1	1	1	0	0
前職自営・その他	18	10	13	15	17	11	20	13	7	18	15	14
無業者	75	58	64	48	43	68	76	82	43	54	48	70
新規求職者数計	863	726	702	640	666	696	709	690	507	656	669	748
事業主都合/離職者	36%	26%	26%	26%	26%	21%	28%	27%	25%	28%	28%	29%

H30年度	4月	5月	6月	7月	8月	9月	10月	11月	12月	H31年1月	2月	3月
在職者	194	205	219	191	199	176	215	164	140	236	219	224
離職者	553	418	368	377	337	340	453	309	272	403	361	417
定年到達者	24	8	14	10	9	11	18	11	4	12	21	9
事業主都合離職者	164	97	87	125	82	95	119	68	82	128	103	98
自己都合離職者	350	300	250	232	235	224	307	220	181	256	227	295
不明	0	2	1	1	1	0	1	0	0	0	2	1
前職自営・その他	15	11	16	9	10	10	8	10	5	7	8	14
無業者	59	44	49	77	58	52	51	33	29	54	56	61
新規求職者数計	806	667	636	645	594	568	719	506	441	693	636	702
事業主都合/離職者	30%	23%	24%	33%	24%	28%	26%	22%	30%	32%	29%	24%

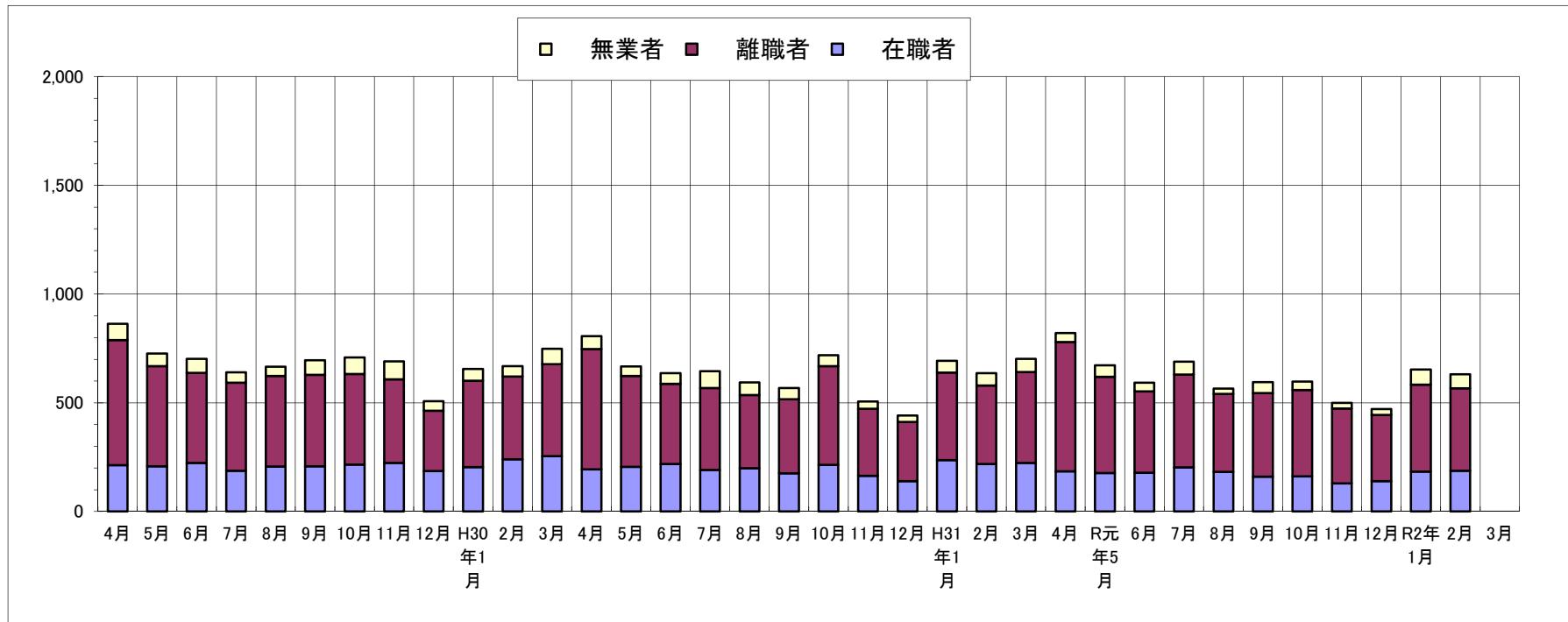
H31年度	4月	R元年5月	6月	7月	8月	9月	10月	11月	12月	R2年1月	2月	3月
在職者	185	177	178	203	182	160	162	130	140	184	188	
離職者	594	442	374	427	359	385	397	344	304	400	379	
定年到達者	26	10	12	12	16	8	15	12	10	18	13	
事業主都合離職者	179	120	93	122	90	102	104	77	76	105	98	
自己都合離職者	378	301	260	279	245	271	268	239	212	266	256	
不明	3	0	1	3	1	0	1	2	0	1	3	
前職自営・その他	8	11	8	11	7	4	9	14	6	10	9	
無業者	42	54	40	59	25	50	39	26	27	69	64	
新規求職者数計	821	673	592	689	566	595	598	500	471	653	631	
事業主都合/離職者	30%	27%	25%	29%	25%	26%	26%	22%	25%	26%	26%	

G-1.就業状態別(新規求職者合計)

(1) 年度別推移

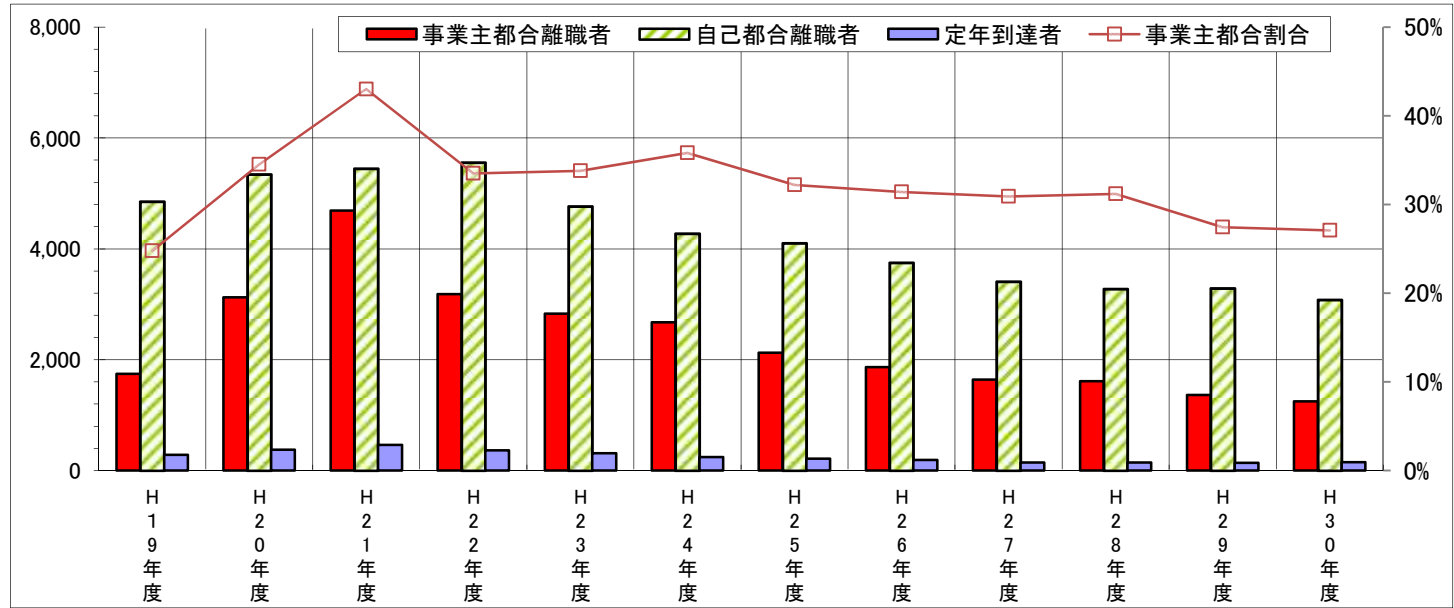


(2) 月別推移



G-2.離職理由別(新規求職者のうち離職者のみ)

(1)年度別推移



(2)月別推移

