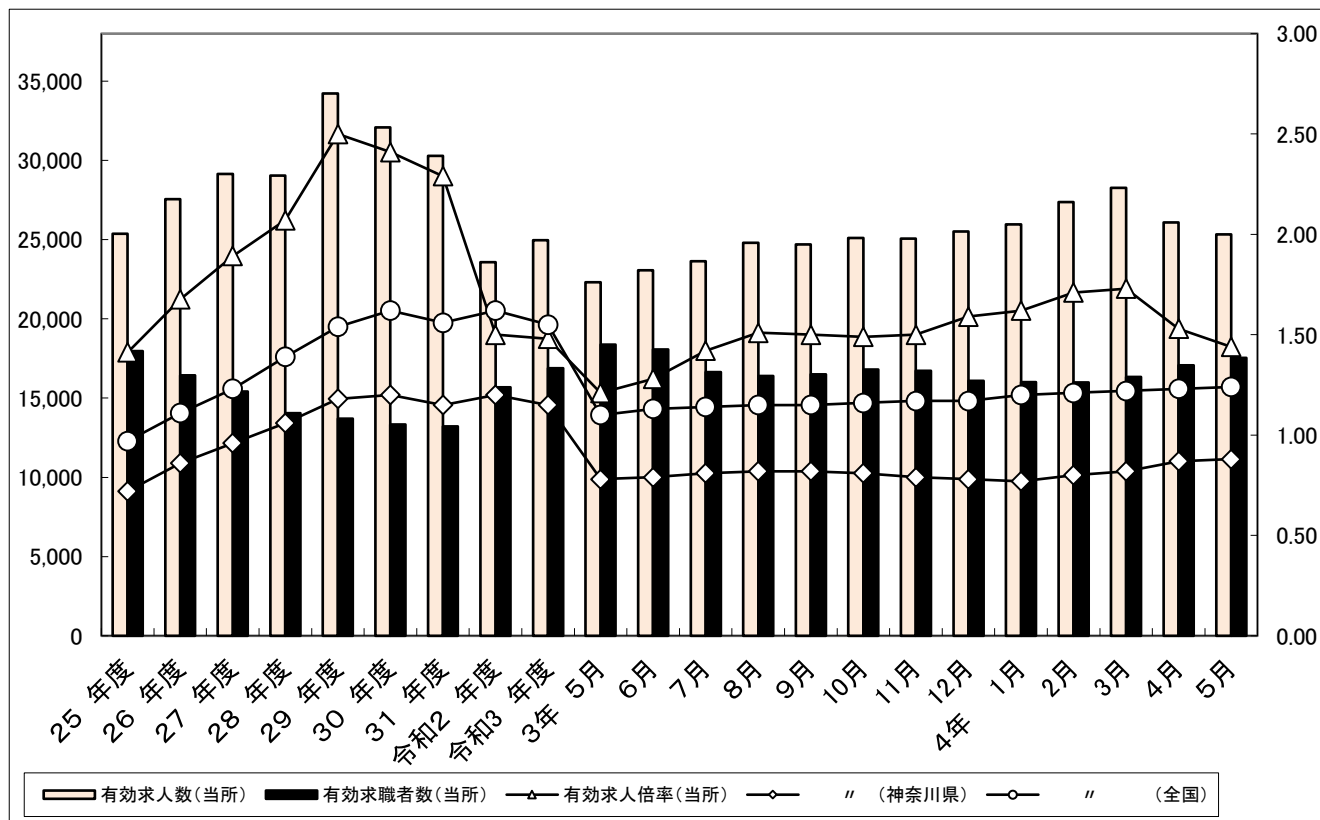


【横浜所】労働市場の動き

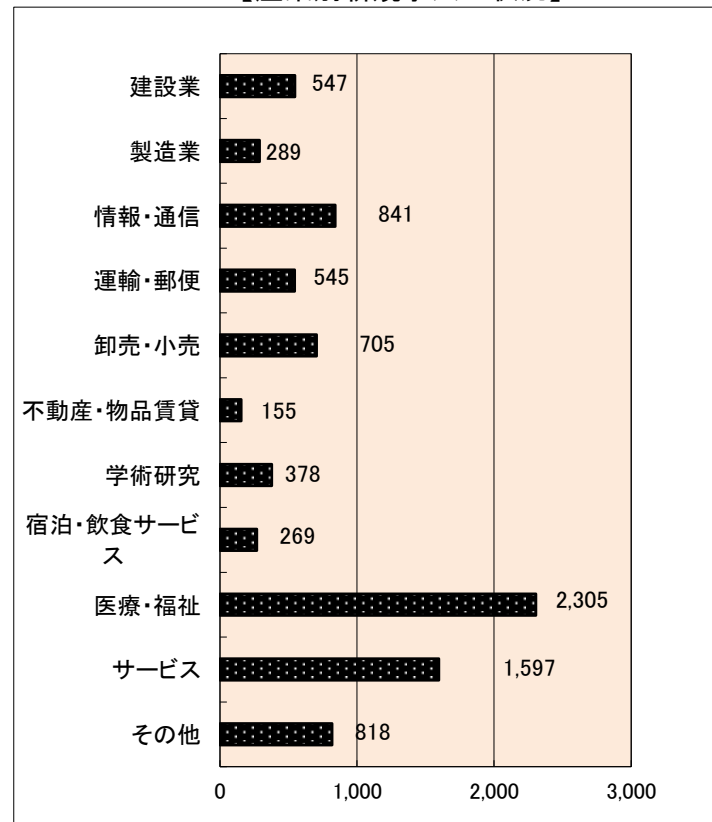
(有効求人倍率:当所は原数値(本所のみ)、神奈川県・全国は季節調整値、完全失業率:総務省より)

	25年度	26年度	27年度	28年度	29年度	30年度	31年度	令和2年度	令和3年度	3年5月	6月	7月	8月	9月	10月	11月	12月	4年1月	2月	3月	4月	5月
有効求人人数(当所)	25,371	27,560	29,149	29,045	34,218	32,081	30,284	23,571	24,970	22,316	23,057	23,641	24,794	24,698	25,100	25,064	25,522	25,960	27,381	28,266	26,083	25,323
有効求職者数(当所)	17,968	16,439	15,407	14,057	13,699	13,335	13,213	15,676	16,877	18,368	18,059	16,645	16,389	16,489	16,801	16,717	16,099	16,015	15,983	16,344	17,071	17,538
有効求人倍率(当所)	1.41	1.68	1.89	2.07	2.50	2.41	2.29	1.50	1.48	1.21	1.28	1.42	1.51	1.50	1.49	1.50	1.59	1.62	1.71	1.73	1.53	1.44
〃(神奈川県)	0.72	0.86	0.96	1.06	1.18	1.20	1.15	1.20	1.15	0.78	0.79	0.81	0.82	0.82	0.81	0.79	0.78	0.77	0.80	0.82	0.87	0.88
〃(全国)	0.97	1.11	1.23	1.39	1.54	1.62	1.56	1.62	1.55	1.10	1.13	1.14	1.15	1.15	1.16	1.17	1.17	1.20	1.21	1.22	1.23	1.24
完全失業率(全国)	3.9	3.5	3.3	3.0	2.7	2.4	2.4	2.9	2.8	2.9	2.9	2.8	2.8	2.8	2.7	2.8	2.7	2.8	2.7	2.6	2.5	2.6

【労働市場の動き】



【産業別新規求人の状況】



産業別新規求人の状況 (令和4年5月分)

	産業計		建設業		製造業		情報・通信		運輸・郵便		卸売・小売		不動産・物品賃貸		学術研究		宿泊・飲食サービス		医療・福祉		サービス		その他
	当所	比	当所	比	当所	比	当所	比	当所	比	当所	比	当所	比	当所	比	当所	比	当所	比			
当所	8,449	19.4	547	1.1	289	12.9	841	10.7	545	41.2	705	▲1.0	155	17.4	378	133.3	269	44.6	2,305	12.4	1,597	19.8	818
(前月)	7,807	5.0	845	12.1	152	▲29.3	615	▲4.2	500	▲12.0	689	▲0.6	129	19.4	283	53.0	268	98.5	2,283	3.7	1,397	0.9	646

比は前年同月との比較

令和3年1月季節調整値が変更となり求人倍率を改訂