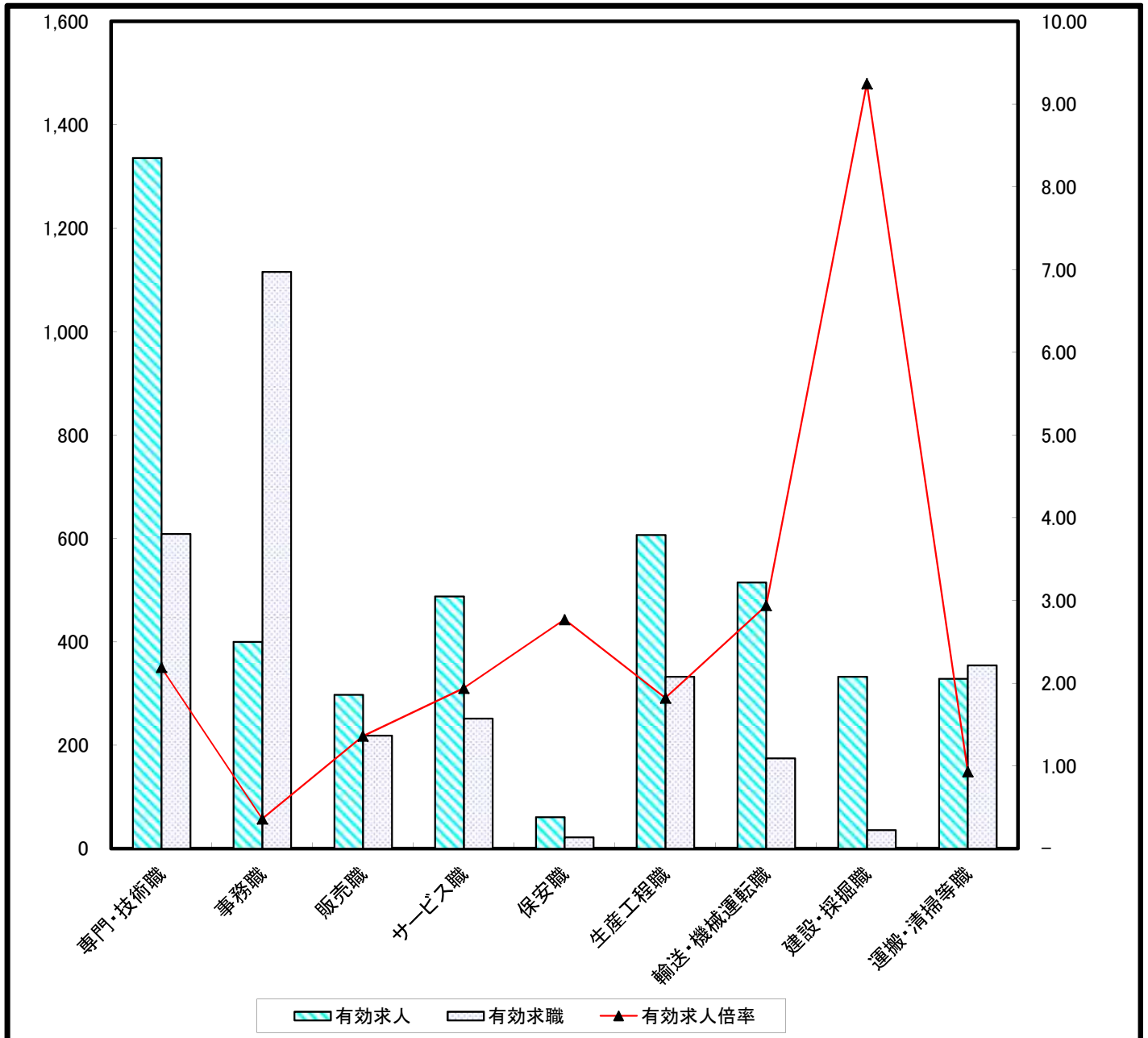


求人・求職バランスシート(常用)

裏面に常用的パート



	専門・技術職	事務職	販売職	サービス職	保安職	生産工程職	輸送・機械運転職	建設・採掘職	運搬・清掃等職
有効求人	1,336	400	298	488	61	607	515	333	329
有効求職	609	1,116	219	252	22	333	175	36	355
有効求人倍率	2.19	0.36	1.36	1.94	2.77	1.82	2.94	9.25	0.93

求人・求職バランスシート（常用）

平成30年6月

裏面に常用的パート

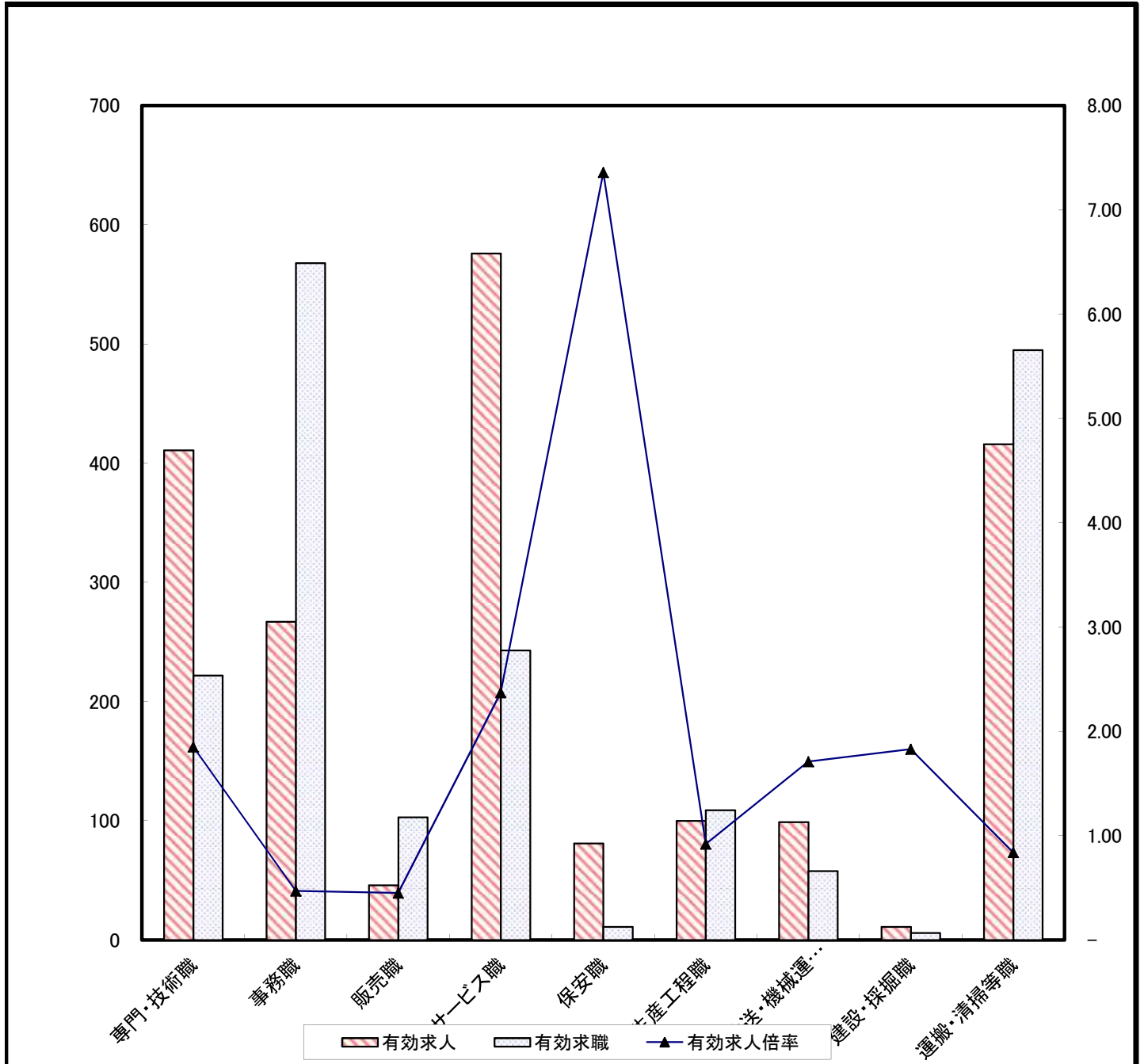
単位(人)

職業別		年齢別					
		年齢計	24歳以下	25～34	35～44	45～54	55歳以上
合計	有効求人数	4,395	996	1,041	878	784	696
	有効求職者数	3,564	356	850	731	842	785
	有効求人倍率	1.23	2.80	1.22	1.20	0.93	0.89
専門・技術職	有効求人数	1,336	304	309	274	264	185
	有効求職者数	609	41	161	119	138	150
	有効求人倍率	2.19	7.41	1.92	2.30	1.91	1.23
事務職	有効求人数	400	100	100	71	64	65
	有効求職者数	1,116	116	294	256	263	187
	有効求人倍率	0.36	0.86	0.34	0.28	0.24	0.35
販売職	有効求人数	298	95	90	50	34	29
	有効求職者数	219	27	62	55	40	35
	有効求人倍率	1.36	3.52	1.45	0.91	0.85	0.83
サービス職	有効求人数	488	90	106	102	99	91
	有効求職者数	252	24	61	38	58	71
	有効求人倍率	1.94	3.75	1.74	2.68	1.71	1.28
保安職	有効求人数	61	8	11	11	10	21
	有効求職者数	22	1	4	2	0	15
	有効求人倍率	2.77	8.00	2.75	5.50	—	1.40
生産工程職	有効求人数	607	146	148	116	99	98
	有効求職者数	333	25	64	73	107	64
	有効求人倍率	1.82	5.84	2.31	1.59	0.93	1.53
輸送・機械運転職	有効求人数	515	99	114	113	102	87
	有効求職者数	175	3	25	30	54	63
	有効求人倍率	2.94	33.00	4.56	3.77	1.89	1.38
建設・採掘職	有効求人数	333	76	78	68	53	58
	有効求職者数	36	6	4	5	10	11
	有効求人倍率	9.25	12.67	19.50	13.60	5.30	5.27
運搬・清掃等職	有効求人数	329	71	77	68	54	59
	有効求職者数	355	35	61	66	91	102
	有効求人倍率	0.93	2.03	1.26	1.03	0.59	0.58

(注) 「職業」の合計欄には、「管理職」「農林漁業職」他を含みます
年齢別求人数は、均等配分方式による

求人・求職バランスシート(常用的パート)

裏面に常用



	専門・技術職	事務職	販売職	サービス職	保安職	生産工程職	輸送・機械運転職	建設・採掘職	運搬・清掃等職
有効求人	411	267	46	576	81	100	99	11	416
有効求職	222	568	103	243	11	109	58	6	495
有効求人倍率	1.85	0.47	0.45	2.37	7.36	0.92	1.71	1.83	0.84

求人・求職バランスシート (常用的パート)

平成30年6月

裏面に常用

単位(人)

職業別		年齢別					
		年齢計	24歳以下	25～34	35～44	45～54	55歳以上
合計	有効求人数	2,012	365	375	375	375	522
	有効求職者数	2,091	87	293	349	350	1,012
	有効求人倍率	0.96	4.20	1.28	1.07	1.07	0.52
専門・技術職	有効求人数	411	76	77	77	77	104
	有効求職者数	222	3	35	40	27	117
	有効求人倍率	1.85	25.33	2.20	1.93	2.85	0.89
事務職	有効求人数	267	49	51	51	51	65
	有効求職者数	568	16	93	116	111	232
	有効求人倍率	0.47	3.06	0.55	0.44	0.46	0.28
販売職	有効求人数	46	9	9	9	9	10
	有効求職者数	103	4	23	16	16	44
	有効求人倍率	0.45	2.25	0.39	0.56	0.56	0.23
サービス職	有効求人数	576	105	108	108	108	147
	有効求職者数	243	6	34	31	41	131
	有効求人倍率	2.37	17.50	3.18	3.48	2.63	1.12
保安職	有効求人数	81	11	16	16	16	22
	有効求職者数	11	0	0	2	0	9
	有効求人倍率	7.36	--	--	8.00	--	2.44
生産工程職	有効求人数	100	18	18	18	18	28
	有効求職者数	109	9	14	14	27	45
	有効求人倍率	0.92	2.00	1.29	1.29	0.67	0.62
輸送・機械運転職	有効求人数	99	16	17	17	17	32
	有効求職者数	58	2	0	3	8	45
	有効求人倍率	1.71	8.00	--	5.67	2.13	0.71
建設・採掘職	有効求人数	11	2	2	2	2	3
	有効求職者数	6	0	0	1	1	4
	有効求人倍率	1.83	--	--	2.00	2.00	0.75
運搬・清掃等職	有効求人数	416	77	77	77	77	108
	有効求職者数	495	23	56	80	68	268
	有効求人倍率	0.84	3.35	1.38	0.96	1.13	0.40

(注) 「職業」の合計欄には、「管理職」「農林漁業職」他を含みます
年齢別求人数は、均等配分方式による