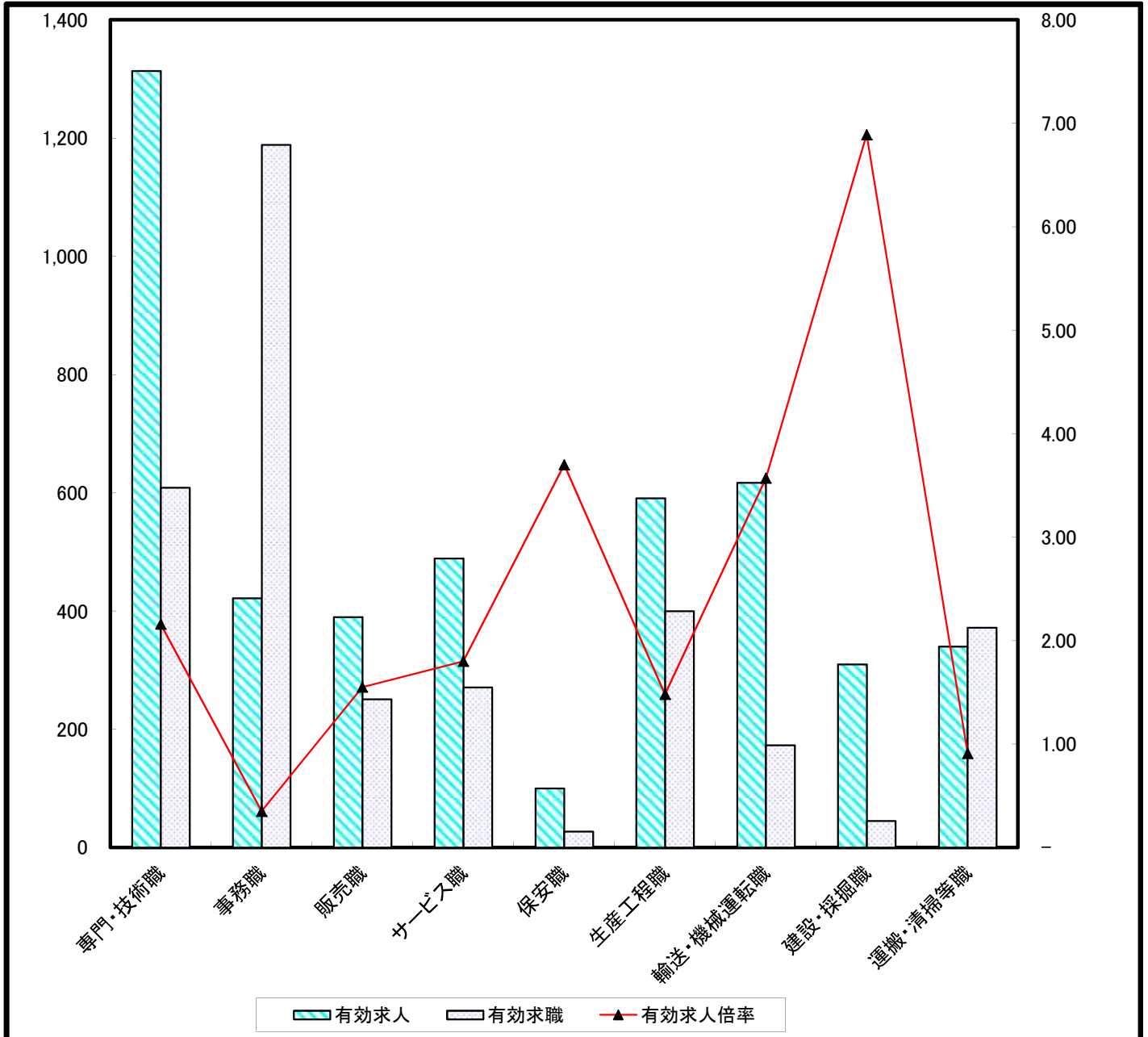


# 求人・求職バランスシート(常用)

裏面に常用的パート



	専門・技術職	事務職	販売職	サービス職	保安職	生産工程職	輸送・機械運転職	建設・採掘職	運搬・清掃等職
有効求人	1,314	422	390	489	100	591	617	310	340
有効求職	609	1,189	251	271	27	400	173	45	372
有効求人倍率	2.16	0.35	1.55	1.80	3.70	1.48	3.57	6.89	0.91

# 求人・求職バランスシート（常用）

平成30年3月

裏面に常用的パート

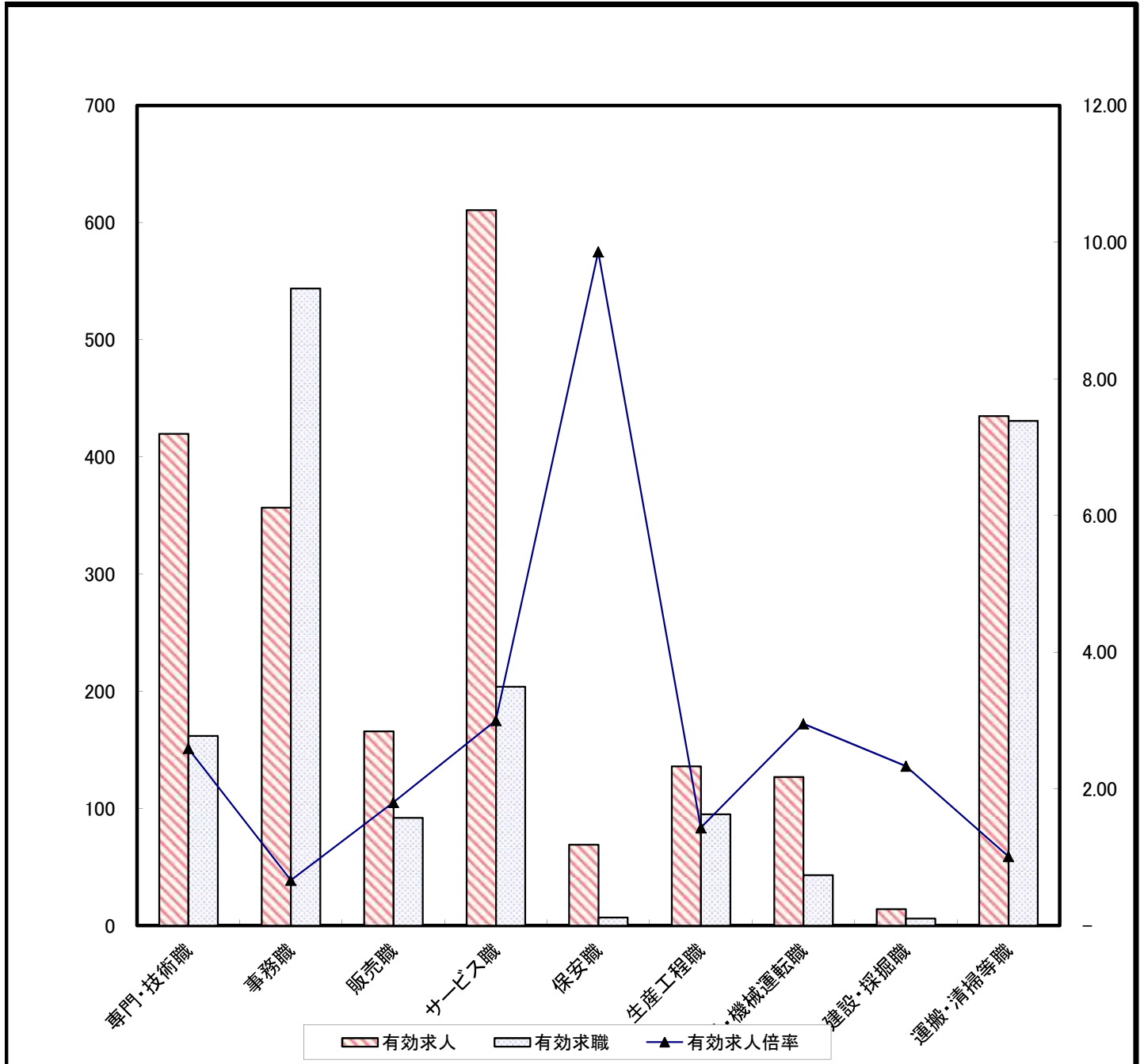
単位(人)

職業別		年齢別					
		年齢計	24歳以下	25～34	35～44	45～54	55歳以上
合計	有効求人数	4,626	1,049	1,106	920	816	735
	有効求職者数	3,710	407	854	833	814	802
	有効求人倍率	<b>1.25</b>	<b>2.58</b>	<b>1.30</b>	<b>1.10</b>	<b>1.00</b>	<b>0.92</b>
専門・技術職	有効求人数	1,314	300	302	269	259	184
	有効求職者数	609	47	161	116	142	143
	有効求人倍率	<b>2.16</b>	<b>6.38</b>	<b>1.88</b>	<b>2.32</b>	<b>1.82</b>	<b>1.29</b>
事務職	有効求人数	422	110	112	74	63	63
	有効求職者数	1,189	127	325	297	239	201
	有効求人倍率	<b>0.35</b>	<b>0.87</b>	<b>0.34</b>	<b>0.25</b>	<b>0.26</b>	<b>0.31</b>
販売職	有効求人数	390	110	110	72	54	44
	有効求職者数	251	30	69	50	53	49
	有効求人倍率	<b>1.55</b>	<b>3.67</b>	<b>1.59</b>	<b>1.44</b>	<b>1.02</b>	<b>0.90</b>
サービス職	有効求人数	489	96	112	101	93	87
	有効求職者数	271	37	54	66	59	55
	有効求人倍率	<b>1.80</b>	<b>2.59</b>	<b>2.07</b>	<b>1.53</b>	<b>1.58</b>	<b>1.58</b>
保安職	有効求人数	100	12	16	16	16	40
	有効求職者数	27	0	3	3	1	20
	有効求人倍率	<b>3.70</b>	—	<b>5.33</b>	<b>5.33</b>	<b>16.00</b>	<b>2.00</b>
生産工程職	有効求人数	591	147	151	110	92	91
	有効求職者数	400	41	75	107	109	68
	有効求人倍率	<b>1.48</b>	<b>3.59</b>	<b>2.01</b>	<b>1.03</b>	<b>0.84</b>	<b>1.34</b>
輸送・機械運転職	有効求人数	617	120	137	133	122	105
	有効求職者数	173	3	14	36	52	68
	有効求人倍率	<b>3.57</b>	<b>40.00</b>	<b>9.79</b>	<b>3.69</b>	<b>2.35</b>	<b>1.54</b>
建設・採掘職	有効求人数	310	72	75	63	48	52
	有効求職者数	45	7	9	7	11	11
	有効求人倍率	<b>6.89</b>	<b>10.29</b>	<b>8.33</b>	<b>9.00</b>	<b>4.36</b>	<b>4.73</b>
運搬・清掃等職	有効求人数	340	73	80	72	60	55
	有効求職者数	372	48	58	75	76	115
	有効求人倍率	<b>0.91</b>	<b>1.52</b>	<b>1.38</b>	<b>0.96</b>	<b>0.79</b>	<b>0.48</b>

(注) 「職業」の合計欄には、「管理職」「農林漁業職」他を含みます  
年齢別求人数は、均等配分方式による

# 求人・求職バランスシート(常用的パート)

裏面に常用



	専門・技術職	事務職	販売職	サービス職	保安職	生産工程職	輸送・機械運転職	建設・採掘職	運搬・清掃等職
有効求人	420	357	166	611	69	136	127	14	435
有効求職	162	544	92	204	7	95	43	6	431
有効求人倍率	2.59	0.66	1.80	3.00	9.86	1.43	2.95	2.33	1.01

# 求人・求職バランスシート (常用的パート)

平成30年3月

裏面に常用

単位(人)

職業別		年齢別					
		年齢計	24歳以下	25～34	35～44	45～54	55歳以上
合計	有効求人数	2,340	419	438	438	438	607
	有効求職者数	1,789	92	272	322	348	755
	有効求人倍率	1.31	4.55	1.61	1.36	1.26	0.80
専門・技術職	有効求人数	420	78	79	79	79	105
	有効求職者数	162	5	32	31	24	70
	有効求人倍率	2.59	15.60	2.47	2.55	3.29	1.50
事務職	有効求人数	357	65	67	67	67	91
	有効求職者数	544	15	89	128	115	197
	有効求人倍率	0.66	4.33	0.75	0.52	0.58	0.46
販売職	有効求人数	166	30	31	31	31	43
	有効求職者数	92	4	22	22	11	33
	有効求人倍率	1.80	7.50	1.41	1.41	2.82	1.30
サービス職	有効求人数	611	110	114	114	114	159
	有効求職者数	204	8	30	31	46	89
	有効求人倍率	3.00	13.75	3.80	3.68	2.48	1.79
保安職	有効求人数	69	10	13	13	13	20
	有効求職者数	7	0	0	2	0	5
	有効求人倍率	9.86	--	--	6.50	--	4.00
生産工程職	有効求人数	136	25	25	26	26	34
	有効求職者数	95	11	8	6	30	40
	有効求人倍率	1.43	2.27	3.13	4.33	0.87	0.85
輸送・機械運転職	有効求人数	127	22	22	22	22	39
	有効求職者数	43	0	1	1	5	36
	有効求人倍率	2.95	--	22.00	22.00	4.40	1.08
建設・採掘職	有効求人数	14	2	3	3	3	3
	有効求職者数	6	0	0	1	0	5
	有効求人倍率	2.33	--	--	3.00	--	0.60
運搬・清掃等職	有効求人数	435	76	83	83	83	110
	有効求職者数	431	26	52	72	69	212
	有効求人倍率	1.01	2.92	1.60	1.15	1.20	0.52

(注) 「職業」の合計欄には、「管理職」「農林漁業職」他を含みます  
年齢別求人数は、均等配分方式による