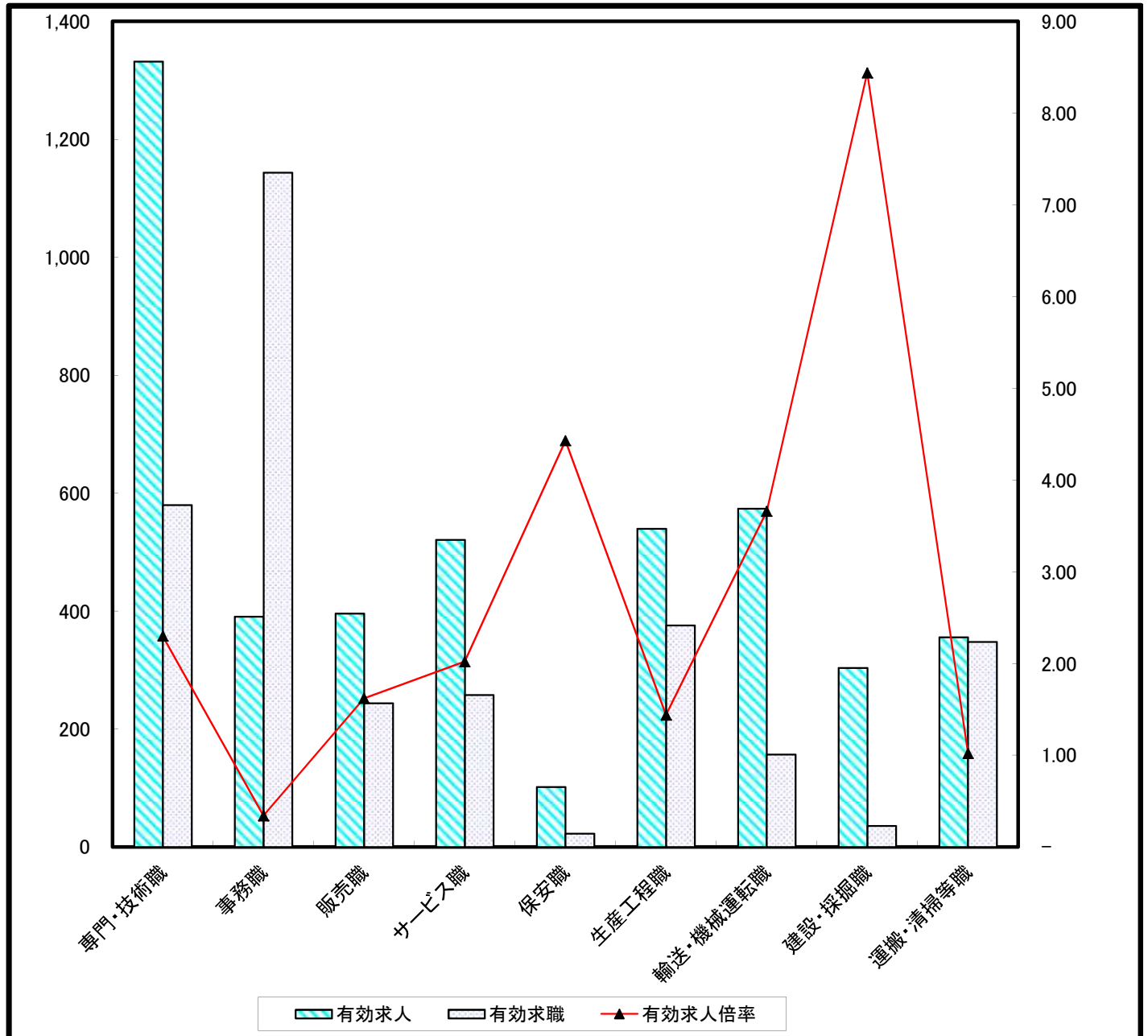


求人・求職バランスシート(常用)

裏面に常用的パート



	専門・技術職	事務職	販売職	サービス職	保安職	生産工程職	輸送・機械運転職	建設・採掘職	運搬・清掃等職
有効求人	1,332	391	396	521	102	540	574	304	356
有効求職	580	1,144	244	258	23	376	157	36	348
有効求人倍率	2.30	0.34	1.62	2.02	4.43	1.44	3.66	8.44	1.02

求人・求職バランスシート（常用）

平成30年2月

裏面に常用的パート

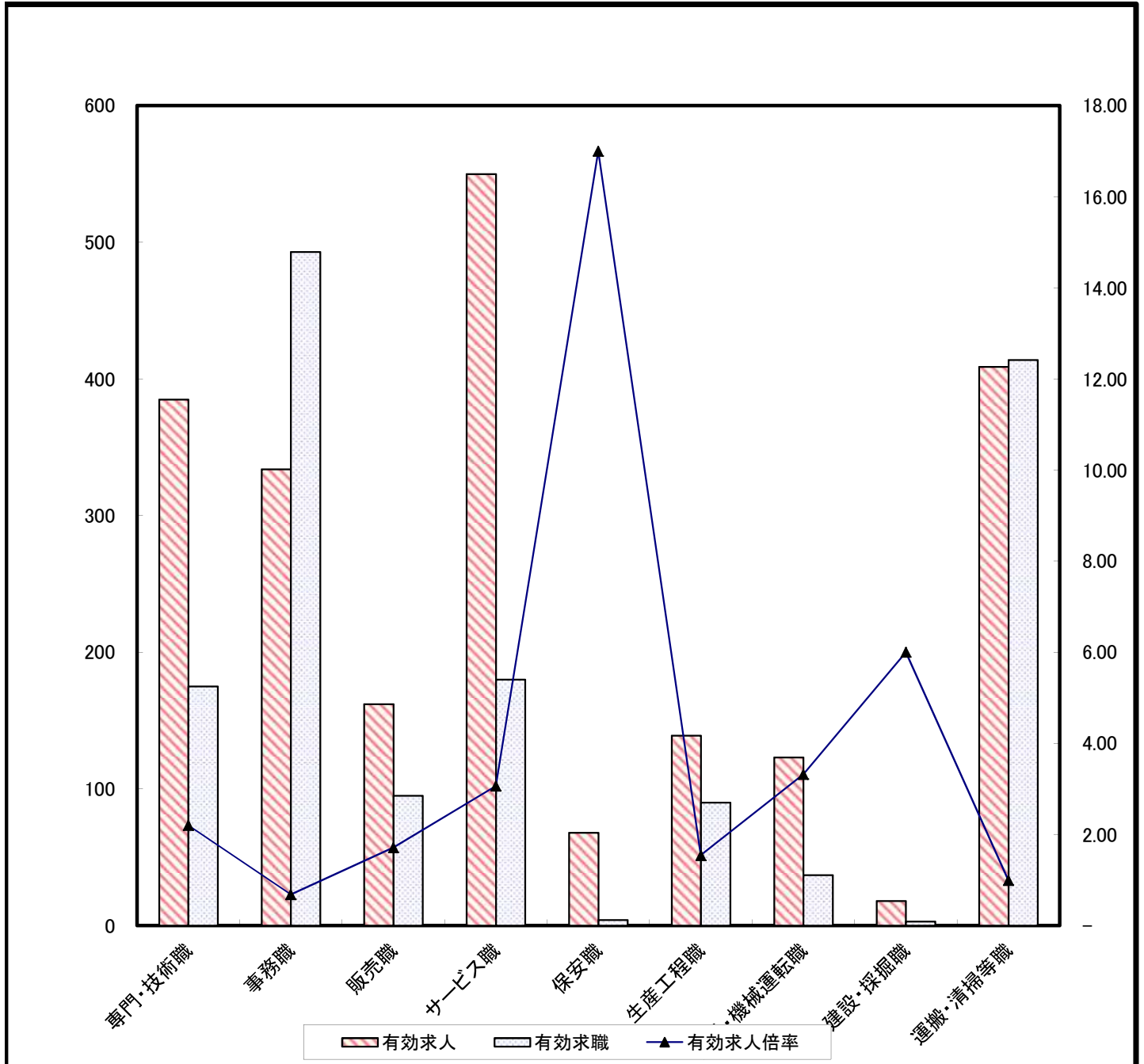
単位(人)

職業別		年齢別					
		年齢計	24歳以下	25～34	35～44	45～54	55歳以上
合計	有効求人数	4,568	1,038	1,101	909	801	719
	有効求職者数	3,509	374	830	785	795	725
	有効求人倍率	1.30	2.78	1.33	1.16	1.01	0.99
専門・技術職	有効求人数	1,332	301	305	275	264	187
	有効求職者数	580	47	149	107	141	136
	有効求人倍率	2.30	6.40	2.05	2.57	1.87	1.38
事務職	有効求人数	391	104	106	69	55	57
	有効求職者数	1,144	112	323	294	233	182
	有効求人倍率	0.34	0.93	0.33	0.23	0.24	0.31
販売職	有効求人数	396	111	111	73	54	47
	有効求職者数	244	35	67	42	52	48
	有効求人倍率	1.62	3.17	1.66	1.74	1.04	0.98
サービス職	有効求人数	521	101	120	108	101	91
	有効求職者数	258	32	45	67	65	49
	有効求人倍率	2.02	3.16	2.67	1.61	1.55	1.86
保安職	有効求人数	102	12	17	16	16	41
	有効求職者数	23	0	4	3	3	13
	有効求人倍率	4.43	—	4.25	5.33	5.33	3.15
生産工程職	有効求人数	540	138	142	98	81	81
	有効求職者数	376	40	69	105	105	57
	有効求人倍率	1.44	3.45	2.06	0.93	0.77	1.42
輸送・機械運転職	有効求人数	574	112	130	124	112	96
	有効求職者数	157	3	18	28	47	61
	有効求人倍率	3.66	37.33	7.22	4.43	2.38	1.57
建設・採掘職	有効求人数	304	72	74	62	47	49
	有効求職者数	36	6	10	6	9	5
	有効求人倍率	8.44	12.00	7.40	10.33	5.22	9.80
運搬・清掃等職	有効求人数	356	77	84	74	62	59
	有効求職者数	348	38	65	72	69	104
	有効求人倍率	1.02	2.03	1.29	1.03	0.90	0.57

(注) 「職業」の合計欄には、「管理職」「農林漁業職」他を含みます
年齢別求人数は、均等配分方式による

求人・求職バランスシート(常用的パート)

裏面に常用



	専門・技術職	事務職	販売職	サービス職	保安職	生産工程職	輸送・機械運転職	建設・採掘職	運搬・清掃等職
有効求人	385	334	162	550	68	139	123	18	409
有効求職	175	493	95	180	4	90	37	3	414
有効求人倍率	2.20	0.68	1.71	3.06	17.00	1.54	3.32	6.00	0.99

求人・求職バランスシート (常用的パート)

平成30年2月

裏面に常用

単位(人)

職業別		年齢別					
		年齢計	24歳以下	25～34	35～44	45～54	55歳以上
合計	有効求人数	2,193	392	411	411	411	568
	有効求職者数	1,682	90	268	298	335	691
	有効求人倍率	1.30	4.36	1.53	1.38	1.23	0.82
専門・技術職	有効求人数	385	71	72	72	72	98
	有効求職者数	175	7	36	34	30	68
	有効求人倍率	2.20	10.14	2.00	2.12	2.40	1.44
事務職	有効求人数	334	61	63	63	63	84
	有効求職者数	493	14	85	113	98	183
	有効求人倍率	0.68	4.36	0.74	0.56	0.64	0.46
販売職	有効求人数	162	29	30	30	30	43
	有効求職者数	95	5	20	21	15	34
	有効求人倍率	1.71	5.80	1.50	1.43	2.00	1.26
サービス職	有効求人数	550	100	103	103	103	141
	有効求職者数	180	6	30	31	40	73
	有効求人倍率	3.06	16.67	3.43	3.32	2.58	1.93
保安職	有効求人数	68	10	13	13	13	19
	有効求職者数	4	0	0	1	0	3
	有効求人倍率	17.00	--	--	13.00	--	6.33
生産工程職	有効求人数	139	25	26	26	26	36
	有効求職者数	90	8	6	7	31	38
	有効求人倍率	1.54	3.13	4.33	3.71	0.84	0.95
輸送・機械運転職	有効求人数	123	21	22	22	22	36
	有効求職者数	37	0	1	1	5	30
	有効求人倍率	3.32	--	22.00	22.00	4.40	1.20
建設・採掘職	有効求人数	18	3	3	3	3	6
	有効求職者数	3	0	0	1	0	2
	有効求人倍率	6.00	--	--	3.00	--	3.00
運搬・清掃等職	有効求人数	409	72	78	78	78	103
	有効求職者数	414	29	50	61	73	201
	有効求人倍率	0.99	2.48	1.56	1.28	1.07	0.51

(注) 「職業」の合計欄には、「管理職」「農林漁業職」他を含みます
年齢別求人数は、均等配分方式による