

平成28年11月分

業務月報

いぶすき



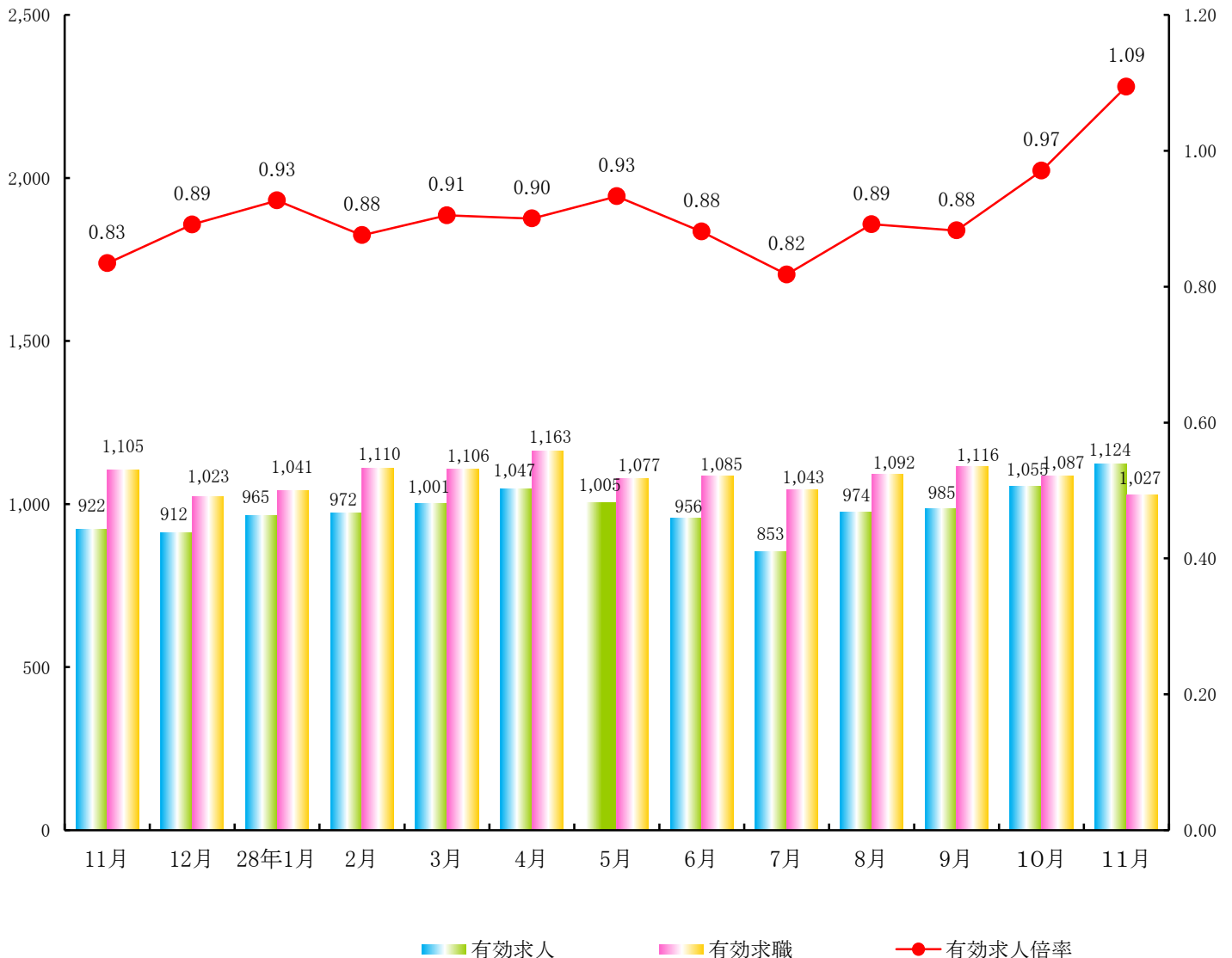
ハローワークいぶすき
指宿公共職業安定所

〒891-0404
鹿児島県指宿市東方9489-11
TEL 0993-22-4135
FAX 0993-22-2437

(人)

月別求人・求職状況

(倍)



*職業紹介業務状況【学卒を除きパートタイムを含む】

平成28年11月分

		当 月			前 月		前 年 同 月	
		計	男	女	計	増減率	計	増減率
求	新規求職申込件数 A	192	103	89	214	▲ 10.3	224	▲ 14.3
	中高年齢者 B	82	46	36	110	▲ 25.5	89	▲ 7.9
	雇用保険受給者	47	22	25	60	▲ 21.7	54	▲ 13.0
職	月間有効求職者数 C	1,027	526	500	1,087	▲ 5.5	1,105	▲ 7.1
	中高年齢者 D	565	313	251	597	▲ 5.4	562	0.5
	雇用保険受給者	366	162	204	383	▲ 4.4	361	1.4
求 人	新規求人数 E	498	※	※	413	20.6	381	30.7
	月間有効求人数 F	1,124	※	※	1,055	6.5	922	21.9
紹 介	紹介件数 G	220	125	95	274	▲ 19.7	239	▲ 7.9
	中高年齢者	84	50	34	119	▲ 29.4	101	▲ 16.8
	雇用保険受給者	59	33	26	58	1.7	36	63.9
就 職	就職件数 H	146	70	76	138	5.8	135	8.1
	中高年 I	74	37	37	55	34.5	52	42.3
	雇用保険受給者	35	14	21	29	20.7	22	59.1
	県外	9	7	2	7	28.6	4	125.0
充足数 J		118	※	※	118	0.0	120	▲ 1.7
主 要 比 率	新規求人倍率 E/A (倍)	2.59	※	※	1.93	0.66	1.70	0.89
	有効求人倍率 F/C (倍)	1.09	※	※	0.97	0.12	0.83	0.26
	就職率 H/A (%)	76.0	68.0	85.4	64.5	11.5	60.3	15.7
	充足率 J/E (%)	23.7	※	※	28.6	▲ 4.9	31.5	▲ 7.8
	新規求職中高年比 B/A (%)	42.7	44.7	40.4	51.4	▲ 8.7	39.7	3.0
	中高年の就職率 I/B (%)	90.2	80.4	102.8	50.0	40.2	58.4	31.8

*雇用保険適用業務状況

	合 計	男	女	前年同月	前年同月比
新規適用事業所数	4	※	※	2	100.0
廃止事業所数	1	※	※	1	0.0
月末事業所数	977	※	※	956	2.2
資格取得者数	119	50	69	124	▲ 4.0
資格喪失者数	109	51	58	101	7.9
うち事業主都合	7	※	※	5	40.0
離職票交付枚数	90	※	※	85	5.9
高年齢	7	※	※	5	40.0
特例	0	※	※	0	-
月末被保険者数	10,419	4,736	5,683	10,469	▲ 0.5

*雇用保険失業給付支給状況

平成28年11月分

(金額単位:千円)

			合計	男	女	前年同月	前年同月比
一般求職者給付	基本手当	受給資格決定件数	53	25	28	51	3.9
		初回受給者数	50	28	22	50	0.0
		受給者実人数	242	109	133	238	1.7
		支給金額	27,790	14,838	12,952	23,830	16.6
	技能修得手当及び寄宿手当	受給者実人員	24	19	5	37	▲ 35.1
		支給金額	393	300	93	585	▲ 32.8
	傷病手当	受給者実人員	2	0	2	3	▲ 33.3
		支給金額	173	0	173	265	▲ 34.7
高年齢求職者給付金		受給資格決定件数	9	5	4	4	125.0
		受給者数	6	4	2	6	0.0
		支給金額	1,400	1,025	375	1,382	1.3
特例一時金		受給資格決定件数	3	3	0	1	200.0
		受給者数	6	0	6	7	▲ 14.3
		支給金額	819	0	819	836	▲ 2.0
就職促進給付	常用就職支度手当	支給人員	1	0	1	0	-
		支給金額	140	0	140	0	-
	再就職手当	支給人員	35	16	19	18	94.4
		支給金額	10,180	4,865	5,315	4,832	110.7
	就業手当	支給人員	0	0	0	0	-
		支給金額	0	0	0	0	-
	就業促進定着手当	支給人員	6	2	4	9	▲ 33.3
		支給金額	1,480	751	729	1,520	▲ 2.6
日雇給付		受給者実人員	2	0	2	2	0.0
		支給金額	57	0	57	66	▲ 13.6

(金額単位:千円)

			合計	男	女	前年同月	前年同月比
高年齢雇用継続給付		受給要件確認件数	3	1	2	1	200.0
		受給者数	36	19	17	33	9.1
		支給金額	1,126	656	470	1,073	4.9
育児休業給付	基本給付金	受給要件確認件数	3	0	3	7	▲ 57.1
		受給者数	23	0	23	32	▲ 28.1
		支給金額	4,643	0	4,643	6,404	▲ 27.5
	職場復帰給付金	受給者数	0	0	0	0	-
		支給金額	0	0	0	0	-
介護休業給付		受給者数	0	0	0	0	-
		支給金額	0	0	0	0	-

*教育訓練給付

(金額単位:千円)

			合計	男	女	前年同月	前年同月比
教育訓練給付		受給者数	5	3	2	5	0.0
		支給金額	159	128	31	226	▲ 29.6

雇 用 保 険 関 係 指 標

指宿公共職業安定所

【 No.1】

※ 適用事業所数及び被保険者数の年度分は、3月末現在を計上。受給者実人員の年度分は月平均を計上。

項目 年月	適用事業所数		被 保 険 者 数				資 格 取 得 者 数			資 格 喪 失 者 数			受給資格決定件数		受給者実人員										
			全 数		うち 短時間	うち女	全 数		うち 短時間	うち女	全 数		うち 短時間	うち女	全 数		うち女								
	前年比	前年比	前年比	前年比			前年比	前年比			前年比	前年比			前年比	前年比		前年比	前年比						
23年度	915	1.0	9,816	1.2	-	5,286	1,977	2.0	-	1,156	1,800	6.4	-	1,007	911	1.4	515	293	▲	12.8	152				
24年度	927	1.3	10,054	2.4	-	5,438	2,031	2.7	-	1,196	1,745	▲	3.1	-	1,007	901	▲	1.1	539	275	▲	6.1	139		
25年度	944	1.8	10,239	1.8	-	5,527	1,854	▲	8.7	-	1,038	1,816	4.1	-	1,085	844	▲	6.3	483	253	▲	8.0	143		
26年度	955	1.2	10,255	0.2	-	5,549	1,912	3.1	-	1,154	1,887	3.9	-	1,069	823	▲	2.5	510	239	▲	5.5	133			
27年度	959	0.4	10,441	1.8	-	5,679	2,075	8.5	-	1,207	1,806	▲	4.3	-	1,068	807	▲	1.9	482	226	▲	5.6	135		
26年4月	951	1.3	10,154	▲	0.3	-	5,438	305	▲	17.8	-	190	323	▲	3.6	-	200	123	▲	9.6	73	219	▲	8.0	110
5月	956	2.0	10,197	▲	0.8	-	5,484	209	▲	13.6	-	147	160	15.9	-	99	70	▲	10.3	48	237	▲	10.9	127	
6月	952	1.4	10,240	●	0	-	5,532	209	99.0	-	139	165	9.3	-	91	60	▲	4.8	34	222	▲	15.6	115		
7月	954	1.5	10,333	0.9	-	5,596	163	38.1	-	93	115	●	0	-	63	60	11.1	33	238	▲	16.5	137			
8月	956	1.3	10,320	0.5	-	5,580	117	▲	23.0	-	56	128	●	0	-	72	59	28.3	37	240	▲	14.9	139		
9月	951	0.5	10,253	▲	0.2	-	5,552	116	▲	29.7	-	62	170	12.6	-	84	78	2.6	49	257	▲	9.8	143		
10月	949	0.2	10,255	▲	0.1	-	5,559	145	9.8	-	76	146	4.3	-	71	67	▲	16.3	39	249	▲	7.8	144		
11月	955	1.0	10,281	▲	0.0	-	5,579	139	4.5	-	79	113	▲	0.9	-	59	61	15.1	37	223	▲	5.9	131		
12月	957	1.1	10,328	0.9	-	5,606	149	65.6	-	83	102	▲	25.5	-	55	46	▲	14.8	28	219	▲	2.2	131		
27年1月	957	1.1	10,237	0.3	-	5,549	68	▲	39.8	-	40	158	12.9	-	97	83	▲	8.8	56	232	●	0	150		
2月	959	1.1	10,234	0.3	-	5,558	136	19.3	-	83	139	15.8	-	74	58	5.5	42	217	▲	1.8	142				
3月	961	1.1	10,222	0.5	-	5,560	156	31.1	-	106	168	14.3	-	104	58	●	0	34	209	▲	7.9	131			
27年4月	962	1.2	10,213	0.6	-	5,534	284	▲	6.9	-	167	294	▲	9.0	-	193	117	▲	4.9	63	226	●	3.2	134	
5月	964	0.8	10,421	2.2	-	5,682	387	85.2	-	228	179	11.9	-	80	94	34.3	54	226	▲	4.6	130				
6月	960	0.8	10,458	2.1	-	5,704	197	▲	5.7	-	123	153	▲	7.3	-	97	63	5.0	34	239	▲	7.7	135		
7月	961	0.7	10,471	1.3	-	5,707	154	▲	5.5	-	86	141	22.6	-	83	61	1.7	38	260	9.2	155				
8月	965	0.9	10,480	1.6	-	5,708	146	24.8	-	78	137	7.0	-	77	58	▲	1.7	39	255	6.3	153				
9月	953	0.2	10,447	1.9	-	5,695	126	8.6	-	76	158	▲	7.1	-	89	76	▲	2.6	38	239	▲	7.0	143		
10月	955	0.6	10,446	1.9	-	5,684	154	6.2	-	81	156	6.8	-	92	65	▲	3.0	38	246	▲	1.2	150			
11月	956	0.1	10,469	1.8	-	5,690	124	▲	10.8	-	68	101	▲	10.6	-	62	51	▲	16.4	29	238	6.7	143		
12月	955	▲	0.2	10,462	1.3	-	5,680	81	▲	45.6	-	50	88	▲	13.7	-	60	43	▲	6.5	32	225	2.7	139	
28年1月	956	▲	0.1	10,488	2.5	-	5,680	142	108.8	-	74	115	▲	27.2	-	73	52	▲	37.3	38	203	▲	12.5	126	
2月	958	▲	0.1	10,476	2.4	-	5,688	116	▲	14.7	-	73	128	▲	7.9	-	65	60	3.4	29	178	▲	18.0	108	
3月	958	▲	0.3	10,459	2.3	-	5,693	164	5.1	-	103	156	▲	7.1	-	97	67	15.5	50	173	▲	17.2	100		
28年4月	960	▲	0.2	10,431	2.1	-	5,672	296	4.2	-	189	328	11.6	-	217	102	▲	12.8	68	153	▲	32.3	97		
5月	965	0.1	10,460	0.4	-	5,691	179	▲	53.7	-	116	149	▲	16.8	-	97	71	▲	24.5	45	172	▲	23.9	98	
6月	965	0.5	10,474	0.2	-	5,702	168	▲	14.7	-	110	151	▲	1.3	-	96	72	14.3	37	206	▲	13.8	126		
7月	967	0.6	10,476	0.0	-	5,698	118	▲	23.4	-	65	119	▲	15.6	-	70	66	8.2	42	204	▲	21.5	127		
8月	975	1.0	10,465	▲	0.1	-	5,688	95	▲	34.9	-	50	108	▲	21.2	-	60	46	▲	20.7	24	233	▲	8.6	145
9月	972	2.0	10,433	▲	0.1	-	5,680	130	3.2	-	84	162	2.5	-	92	77	1.3	42	236	▲	1.3	147			
10月	974	2.0	10,409	▲	0.4	-	5,672	110	▲	28.6	-	70	129	▲	17.3	-	77	75	15.4	38	260	5.7	158		
11月	977	2.2	10,419	▲	0.5	-	5,683	119	▲	4.0	-	69	109	7.9	-	58	53	3.9	28	242	1.7	133			

雇 用 保 険 関 係 指 標

【 No.2 】

指宿公共職業安定所

項目 年月	適			用								失 業 給 付					
	新事 規業 適所 用数	廃事 業 所 止数	月事 末業 適所 用数	資格取得者数		資格喪失者数		離職票交付枚数			被月 保 険 者 末	一 般 求 職 者 給 付					
				うち女	うち女	うち 高齢	うち 特例	基 本		手 当		支給金額					
								受給資格決定 女	初回受給者 女	受給者 実人員			受給者 実人員				
23年度	44	28	915	1,977	1,156	1,800	1,007	1,300	51	25	9,816	911	515	724	414	293	377,144,982
24年度	45	37	927	2,031	1,196	1,745	1,007	1,294	58	31	10,054	901	539	701	405	275	347,232,634
25年度	35	20	944	1,854	1,038	1,816	1,085	1,349	105	18	10,239	844	483	676	406	245	325,102,367
26年度	41	31	955	1,912	1,154	1,887	1,069	1,425	90	19	10,255	823	510	630	384	230	302,780,836
27年度	36	37	959	2,075	1,207	1,806	1,068	1,332	88	19	10,441	807	482	606	373	226	296,118,334
26年 4月	3	3	951	305	190	323	200	238	20	5	10,154	123	73	59	27	219	23,735,664
5月	5	0	956	209	147	160	99	115	9	3	10,197	70	48	72	44	237	25,013,592
6月	1	5	952	209	139	165	91	96	10	3	10,240	60	34	38	22	222	25,391,615
7月	2	0	954	163	93	115	63	97	4	0	10,333	60	33	61	42	238	28,225,837
8月	3	1	956	117	56	128	72	108	3	0	10,320	59	37	52	30	240	24,760,880
9月	2	7	951	116	62	170	84	134	5	0	10,253	78	49	62	32	257	28,394,050
10月	0	2	949	145	76	146	71	120	6	7	10,255	67	39	51	31	249	28,881,775
11月	7	1	955	139	79	113	59	90	7	0	10,281	61	37	42	29	223	24,873,444
12月	4	2	957	149	83	102	55	69	1	0	10,328	46	28	45	30	219	24,169,166
27年 1月	2	2	957	68	40	158	97	126	11	0	10,237	83	56	66	49	232	26,118,510
2月	3	1	959	136	83	139	74	103	6	1	10,234	58	42	43	28	217	20,427,047
3月	9	7	961	156	106	168	104	129	8	0	10,222	58	34	39	20	209	22,789,256
27年 4月	5	4	962	284	167	294	193	215	15	8	10,213	117	63	67	38	226	23,205,441
5月	6	4	964	387	228	179	80	141	10	0	10,421	94	54	63	39	226	21,948,570
6月	4	7	960	197	123	153	97	100	12	3	10,458	63	34	56	34	239	28,528,961
7月	2	1	961	154	86	141	83	90	7	0	10,471	61	38	60	38	260	29,235,403
8月	5	1	965	146	78	137	77	89	5	0	10,480	58	39	51	33	255	25,817,131
9月	2	14	953	126	76	158	89	127	6	0	10,447	76	38	42	25	239	26,600,510
10月	2	0	955	154	81	156	92	102	4	7	10,446	65	38	59	39	246	27,625,239
11月	2	1	956	124	68	101	62	85	5	0	10,469	51	29	50	32	238	23,829,814
12月	1	2	955	81	50	88	60	66	6	0	10,462	43	32	48	31	225	27,356,557
28年 1月	1	0	956	142	74	115	73	95	6	0	10,488	52	38	39	24	203	22,527,207
2月	2	0	958	116	73	128	65	106	6	1	10,476	60	29	37	21	178	18,487,577
3月	4	3	958	164	103	156	97	116	6	0	10,459	67	50	34	19	173	20,955,924
28年 4月	3	2	960	296	189	328	217	244	28	0	10,431	102	68	36	28	153	14,911,176
5月	6	1	965	179	116	149	97	119	8	1	10,460	71	45	61	28	172	18,151,493
6月	1	1	965	168	110	151	96	101	8	1	10,474	72	37	59	44	206	21,325,841
7月	1	1	967	118	65	119	70	85	9	0	10,476	66	42	48	36	204	20,515,349
8月	9	1	975	95	50	108	60	83	3	0	10,465	46	24	66	35	233	25,393,109
9月	1	4	972	130	84	162	92	125	5	0	10,433	77	42	47	28	236	28,915,582
10月	4	2	974	110	70	129	77	102	3	6	10,409	75	38	71	43	260	27,575,182
11月	4	1	977	119	69	109	58	90	7	0	10,419	53	28	50	22	242	27,790,340

雇 用 保 険 関 係 指 標

【 No.3 】

指宿公共職業安定所

項目 年月	失 業 給 付													
	一 般 求 職 者 給 付					高 年 齢 求 職 者 給 付 金			特 例 一 時 金			就 職 促 進 給 付		合 計
	技 能 修 得 手 当		傷 病 手 当		支 給 総 額	資 格 決 定	受 給 者	支 給 金 額	資 格 決 定	受 給 者 数	支 給 金 額	受 給 者 数	支 給 金 額	
	受 給 者 実 人 員	支 給 金 額	受 給 者 実 人 員	支 給 金 額										
23年度	6	1,832,963	1	1,742,818	380,720,763	50	53	10,001,950	34	33	5,266,280			* 395,988,993
24年度	19	3,087,130	1	1,176,327	351,496,091	69	67	13,075,318	36	37	6,112,360			* 370,683,769
25年度	11	2,435,539	1	2,002,384	329,540,290	103	102	19,441,850	22	23	3,475,552	235	70,295,456	422,753,148
26年度	22	4,409,458	1	2,141,490	309,331,784	100	99	19,165,940	23	23	3,528,880	292	73,571,738	405,598,342
27年度	20	3,704,420	1	2,003,769	301,826,523	102	101	19,780,066	20	20	3,026,240	370	85,244,408	409,877,237
26年 4月	10	161,423	1	227,478	24,124,565	15	13	2,449,550	1	1	228,120	22	5,846,808	32,649,043
5月	16	263,943	2	340,044	25,617,579	15	13	2,662,140	8	7	1,299,920	37	10,188,645	39,768,284
6月	20	276,927	1	227,478	25,896,020	6	10	2,222,300	2	1	125,120	28	6,432,950	34,676,390
7月	24	359,306	2	414,096	28,999,239	9	7	1,265,300	2	2	243,800	17	5,391,955	35,900,294
8月	29	512,132	2	370,636	25,643,648	7	6	1,242,700	0	2	299,640	22	4,476,682	31,662,670
9月	26	468,220	2	278,384	29,140,654	4	8	1,770,150	0	0	0	21	6,181,195	37,091,999
10月	29	501,440	0	0	29,383,215	7	7	1,262,150	7	0	0	18	3,880,243	34,525,608
11月	24	533,371	0	0	25,406,815	6	3	697,000	2	7	804,600	39	9,751,409	36,659,824
12月	22	391,458	0	0	24,560,624	6	7	1,169,650	0	2	344,240	28	6,005,362	32,079,876
27年 1月	19	306,540	0	0	26,425,050	8	8	1,544,700	0	0	0	24	6,442,821	34,412,571
2月	23	301,526	1	283,374	21,011,947	8	8	1,278,850	1	0	0	17	2,930,626	25,221,423
3月	22	333,172	0	0	23,122,428	9	9	1,601,450	0	1	183,440	31	6,043,042	30,950,360
27年 4月	19	263,542	3	522,072	23,991,055	20	14	2,823,200	8	0	0	33	7,498,753	34,313,008
5月	11	174,268	1	158,340	22,281,178	16	15	3,107,950	0	8	1,425,600	40	8,557,342	35,372,070
6月	12	193,948	1	52,780	28,775,689	7	13	2,367,050	3	0	0	29	5,346,644	36,489,383
7月	13	203,825	1	68,160	29,507,388	13	13	2,409,700	0	3	410,520	34	9,166,621	41,494,229
8月	15	178,134	0	0	25,995,265	2	5	1,049,370	0	0	0	26	6,372,550	33,417,185
9月	20	262,034	1	70,432	26,932,976	5	5	787,450	0	0	0	28	7,790,586	35,511,012
10月	33	412,396	0	0	28,037,635	5	3	517,200	7	0	0	31	6,232,643	34,787,478
11月	37	584,754	3	264,986	24,679,554	4	6	1,382,450	1	7	836,240	27	6,352,272	33,250,516
12月	33	531,633	2	178,967	28,067,157	5	4	653,686	1	1	179,840	34	7,154,962	36,055,645
28年 1月	25	378,762	2	124,421	23,030,390	10	4	866,000	0	1	174,040	31	7,191,165	31,261,595
2月	14	278,260	2	410,731	19,176,568	7	12	2,617,560	0	0	0	28	6,951,064	28,745,192
3月	13	242,864	1	152,880	21,351,668	8	7	1,198,450	0	0	0	29	6,629,806	29,179,924
28年 4月	13	235,679	0	0	15,146,855	26	12	2,395,400	0	0	0	28	6,255,613	23,797,868
5月	17	222,152	1	98,735	18,472,380	13	26	5,812,050	1	0	0	45	9,256,480	33,540,910
6月	20	209,672	3	783,133	22,318,646	11	9	1,391,200	2	1	115,360	26	6,258,888	30,084,094
7月	31	349,562	2	162,078	21,026,989	11	12	2,298,950	0	2	246,960	24	6,020,835	29,593,734
8月	27	475,940	3	264,089	26,133,138	8	14	2,952,300	0	0	0	32	6,404,448	35,489,886
9月	26	526,547	3	348,357	29,790,486	7	7	1,403,050	0	0	0	17	4,551,088	35,744,624
10月	17	309,440	3	506,372	28,390,994	3	3	535,500	6	0	0	20	4,379,083	33,305,577
11月	24	392,516	2	173,139	28,355,995	9	6	1,399,750	3	6	818,680	42	11,800,010	42,374,435

雇 用 保 険 関 係 指 標

【 No.4 】

指宿公共職業安定所

項目 年月	雇 用 継 続 給 付										教育訓練給付		日雇労働被保険者給付関係			
	高年齢雇用継続給付			育 児 休 業 給 付						介護休業給付		受給者数	支給金額	手帳 交付	受給者 実人員	支給金額
	要件 確認	受給 者数	支給金額	要件 確認	基本給付金		職場復帰給付金		受給 者数	支給金額	受給 者数					
					受給 者数	支給金額	受給 者数	支給金額								
23年度	25	267	8,407,923	35	198	39,983,196	20	8,875,633	1	70,257	33	1,353,884	1	2	883,500	
24年度	35	284	9,978,944	70	221	43,644,696	0	0	3	410,538	30	1,176,989	1	2	873,300	
25年度	35	315	10,349,507	65	269	51,840,896	0	0	5	1,299,326	27	793,315	2	3	1,064,000	
26年度	23	337	12,082,791	69	251	52,028,302	0	0	5	866,065	27	940,570	2	3	1,161,400	
27年度	31	363	13,803,742	69	340	73,875,061	0	0	6	1,181,617	45	1,833,188	1	5	809,700	
26年 4月	2	27	984,411	3	22	4,310,464	0	0	1	330,422	3	60,776	0	3	139,900	
5月	2	26	851,546	3	20	3,729,985	0	0	0	0	0	0	0	3	150,200	
6月	1	25	988,987	6	23	4,042,694	0	0	0	0	0	0	0	3	102,800	
7月	6	28	938,438	6	13	2,897,730	0	0	0	0	2	62,070	0	3	150,300	
8月	3	27	1,081,643	5	17	3,688,269	0	0	1	39,463	1	8,800	0	4	139,900	
9月	1	29	955,229	4	18	3,453,336	0	0	0	0	2	62,000	1	3	115,300	
10月	2	29	1,129,224	9	24	5,580,183	0	0	1	353,444	4	168,060	1	3	76,000	
11月	1	28	879,234	3	12	2,348,554	0	0	0	0	5	158,268	0	2	57,400	
12月	0	30	1,249,998	5	27	6,000,545	0	0	1	54,244	2	32,288	0	2	49,200	
27年 1月	2	30	924,121	7	18	3,930,048	0	0	0	0	3	64,690	0	2	65,600	
2月	1	28	1,130,893	4	27	5,601,233	0	0	0	0	0	0	0	2	49,200	
3月	2	30	969,067	14	30	6,445,261	0	0	1	88,492	5	323,618	0	2	65,600	
27年 4月	2	32	1,323,254	8	27	5,707,632	0	0	1	343,235	4	138,588	0	2	77,900	
5月	2	27	1,054,998	10	32	8,248,052	0	0	0	0	0	0	0	2	65,600	
6月	3	27	1,262,189	6	28	5,843,546	0	0	1	122,262	2	29,600	0	2	65,600	
7月	3	29	929,181	4	30	7,016,630	0	0	1	262,368	3	120,032	0	2	65,600	
8月	2	28	1,263,328	6	32	7,022,682	0	0	1	18,664	3	141,501	0	5	100,400	
9月	6	29	902,273	6	23	5,282,053	0	0	0	0	4	97,186	1	2	61,500	
10月	4	30	1,237,653	6	31	6,636,647	0	0	0	0	3	144,392	0	2	69,700	
11月	1	33	1,073,397	7	32	6,403,665	0	0	0	0	5	225,670	0	2	65,600	
12月	6	32	1,343,968	6	26	5,621,893	0	0	0	0	6	188,795	0	2	45,100	
28年 1月	1	32	1,101,868	2	27	5,558,840	0	0	0	0	1	31,714	0	1	69,700	
2月	1	31	1,353,609	7	20	3,961,899	0	0	2	435,088	4	131,428	0	2	61,500	
3月	0	33	958,024	1	32	6,571,522	0	0	0	0	10	584,282	0	2	61,500	
28年 4月	6	33	1,317,719	9	22	3,960,087	0	0	0	0	1	22,788	0	2	49,200	
5月	1	31	1,082,227	5	27	5,374,283	0	0	0	0	2	102,060	0	1	61,500	
6月	2	34	1,446,571	8	27	6,842,899	0	0	0	0	2	64,620	0	1	53,300	
7月	1	33	1,206,607	4	26	5,580,687	0	0	0	0	3	100,359	0	1	53,300	
8月	0	33	1,359,896	10	31	7,849,377	0	0	0	0	5	163,266	0	2	73,800	
9月	1	34	1,159,056	8	25	5,782,273	0	0	0	0	12	316,930	1	2	69,700	
10月	0	29	1,240,629	7	35	8,144,580	0	0	0	0	4	120,075	0	2	57,400	
11月	3	36	1,126,291	3	23	4,642,700	0	0	0	0	5	158,707	0	2	57,400	