



# 業務月報

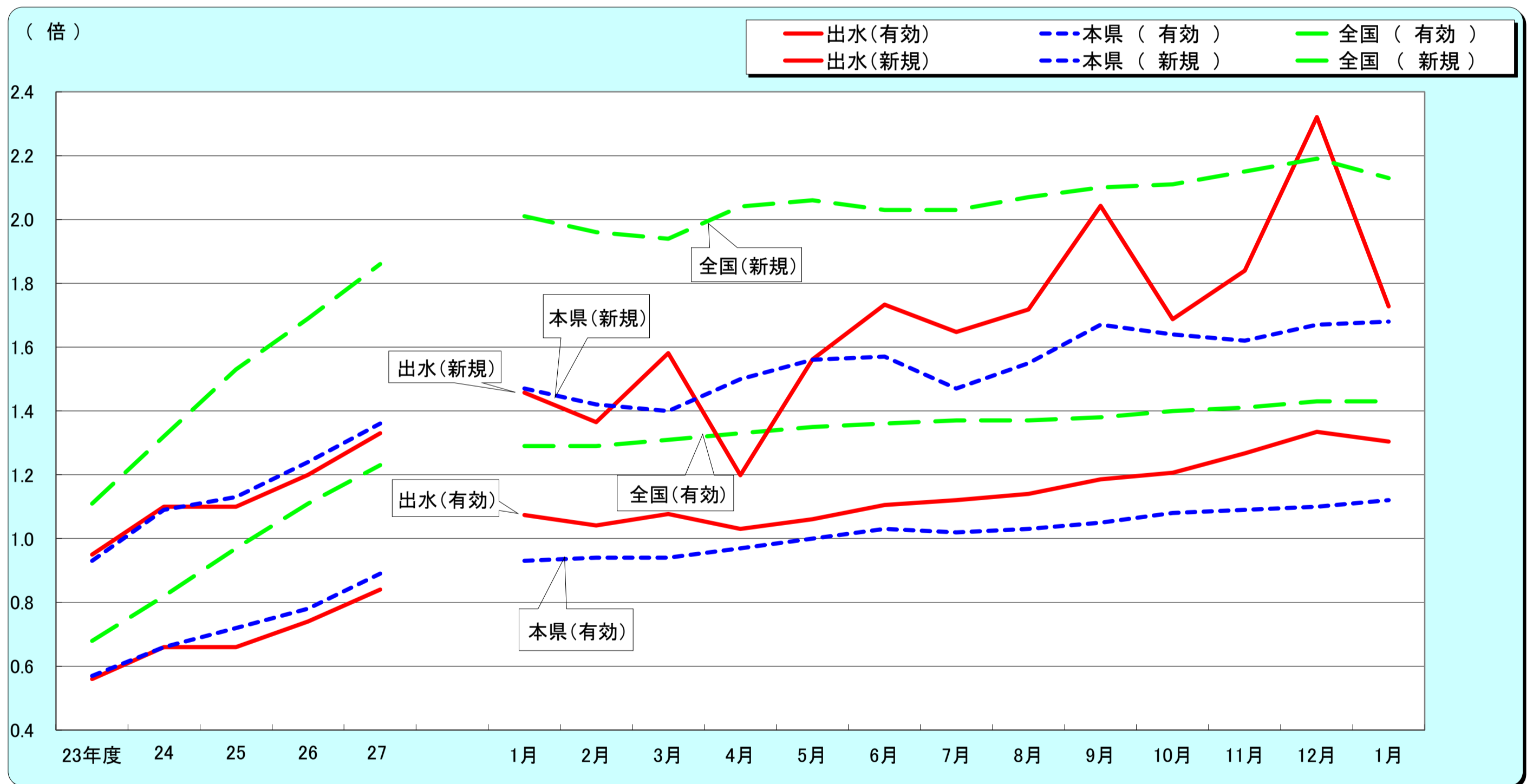
平成29年1月分  
(ハローワーク出水)

出水公共職業安定所  
出水市緑町37-5  
TEL 0996-62-0685  
FAX 0996-63-1308

管轄区域(出水市、阿久根市、出水郡)

クレインパーク(出水市・鶴の博物館)

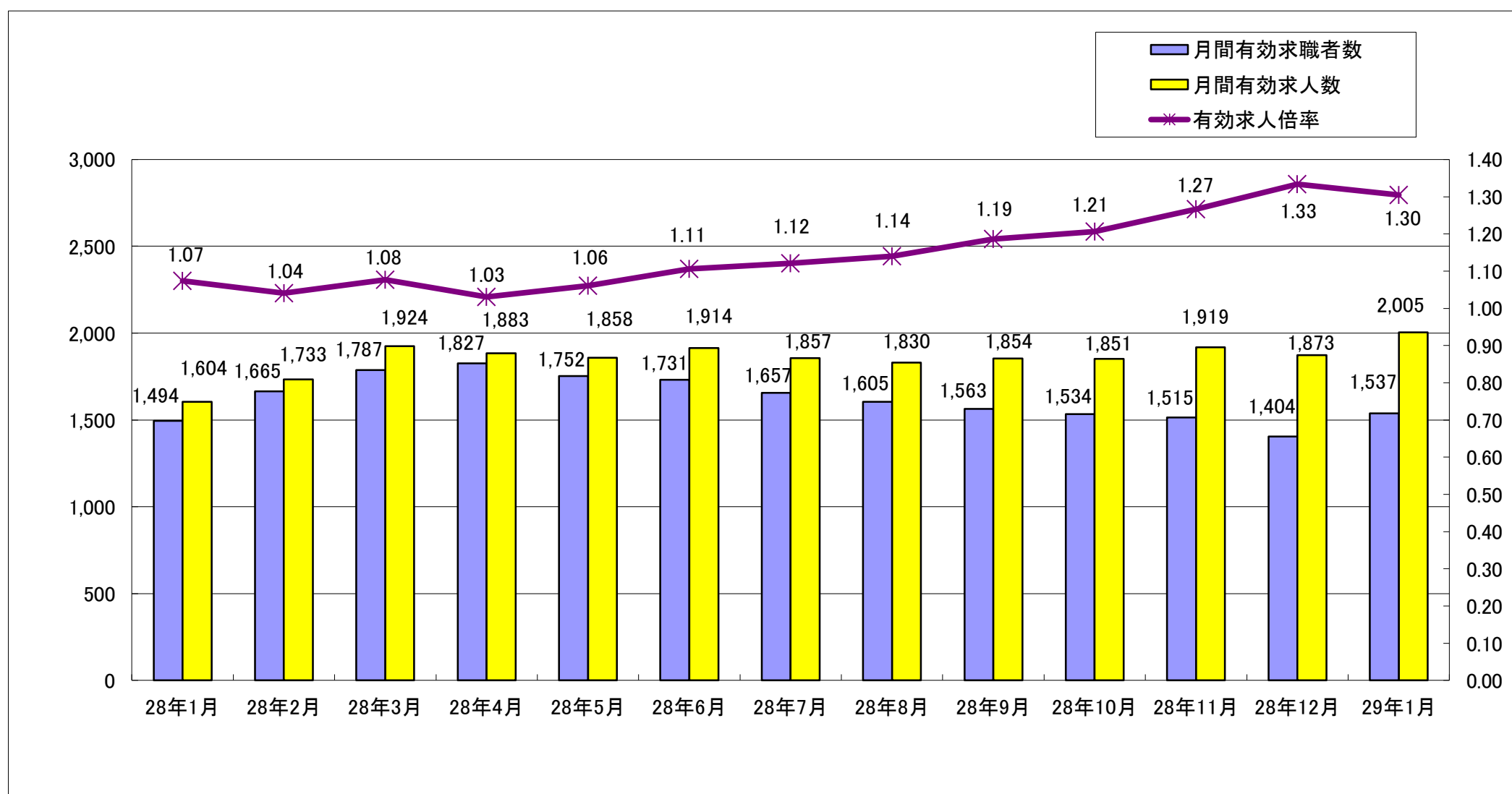
## 1. 求人倍率の推移(パートを含む、年度平均は原数値、各月は季節調整値)



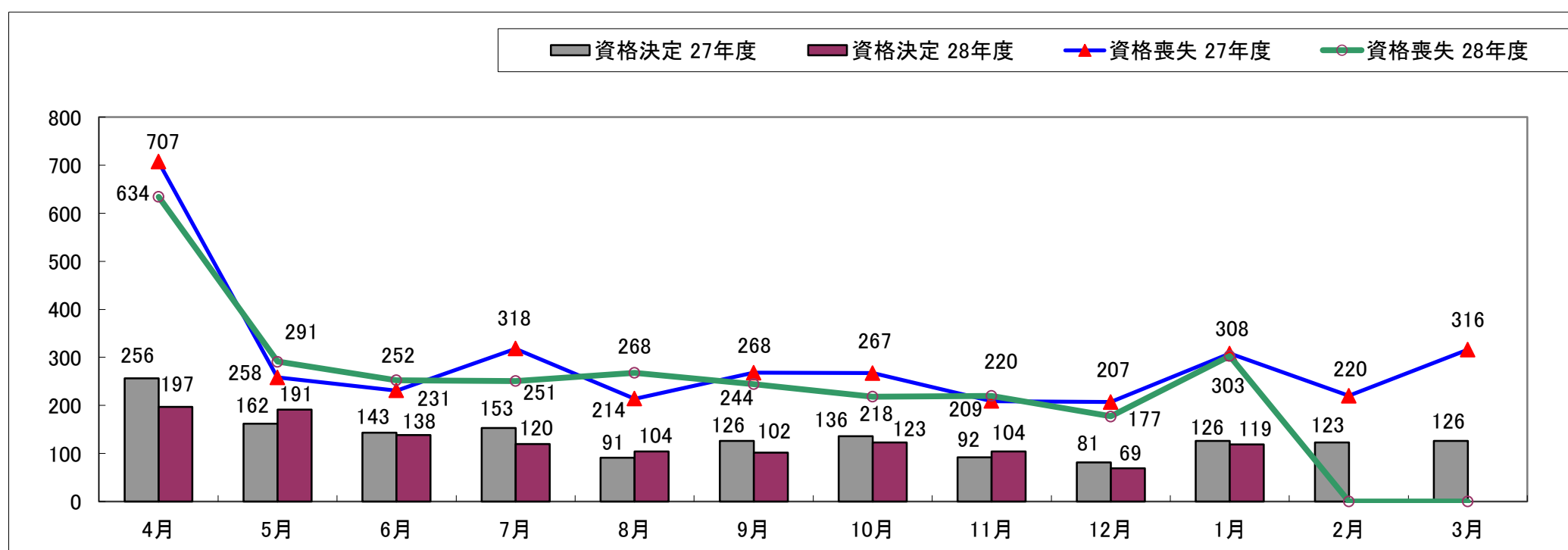
		23年度	24	25	26	27	1月	2月	3月	4月	5月	6月	7月	8月	9月	10月	11月	12月	1月
有効求人倍率	出水	0.56	0.66	0.66	0.74	0.84	1.07	1.04	1.08	1.03	1.06	1.11	1.12	1.14	1.19	1.21	1.27	1.33	1.30
	本県	0.57	0.66	0.72	0.78	0.89	0.93	0.94	0.94	0.97	1.00	1.03	1.02	1.03	1.05	1.08	1.09	1.10	1.12
	全国	0.68	0.82	0.97	1.11	1.23	1.29	1.29	1.31	1.33	1.35	1.36	1.37	1.37	1.38	1.40	1.41	1.43	1.43
新規求人倍率	出水	0.95	1.10	1.10	1.20	1.33	1.46	1.36	1.58	1.20	1.56	1.73	1.65	1.72	2.04	1.69	1.84	2.32	1.73
	本県	0.93	1.09	1.13	1.24	1.36	1.47	1.42	1.40	1.50	1.56	1.57	1.47	1.55	1.67	1.64	1.62	1.67	1.68
	全国	1.11	1.32	1.53	1.69	1.86	2.01	1.96	1.94	2.04	2.06	2.03	2.03	2.07	2.10	2.11	2.15	2.19	2.13
完全失業率 (%)	全国	4.5	4.3	4.0	3.6	3.4	3.2	3.3	3.2	3.2	3.2	3.1	3.0	3.1	3.0	3.0	3.1	3.1	3.0
完全失業者数 (万人)	全国	298	280	256	233	218	211	213	216	224	216	210	203	212	204	195	197	193	197

※全国及び本県の数値は季節調整値です

## 2. 求人・求職の動向



## 3. 雇用保険の動向



	28年1月	28年2月	28年3月	28年4月	28年5月	28年6月	28年7月	28年8月	28年9月	28年10月	28年11月	28年12月	29年1月
新規求職者数	455	537	515	529	451	449	388	387	379	394	380	287	463
有効求職者数	1,494	1,665	1,787	1,827	1,752	1,731	1,657	1,605	1,563	1,534	1,515	1,404	1,537
新規求人数	663	733	814	634	704	778	639	665	774	665	699	666	800
有効求人数	1,604	1,733	1,924	1,883	1,858	1,914	1,857	1,830	1,854	1,851	1,919	1,873	2,005
紹介件数	526	652	664	573	492	581	475	484	514	505	488	348	519
就職件数	174	236	275	292	247	244	256	236	233	228	207	168	199
就職率(%)	38.2	43.9	53.4	55.2	54.8	54.3	66.0	61.0	61.5	57.9	54.5	58.5	43.0
充足率(%)	26.2	29.6	31.1	39.4	31.1	27.4	34.6	32.2	27.8	31.0	26.3	21.8	21.9
資格取得件数	177	222	309	563	379	336	269	331	233	250	295	166	283
資格喪失件数	308	220	316	634	291	252	251	268	244	218	220	177	303
会社都合離職者	11	11	14	45	19	11	7	8	10	13	5	4	8
離職票交付件数	237	176	185	452	227	167	188	189	175	172	144	117	237
受給資格決定件数 (一般・一時金)	126	123	126	197	191	138	120	104	102	123	104	69	119
受給者実人員	367	353	359	369	417	449	433	469	398	347	366	338	337

#### 4. 一般職業紹介状況(新規学卒除き、パート含む)

項目	区分	合計	性別		前月	前年同月	前年同月比 (%)
			男	女			
求 職	A. 新規求職申込件数	463	196	267	287	455	1.8
	常用	462	195	267	286	453	2.0
	雇用保険受給者	89	32	57	52	95	▲ 6.3
求 職	B. 月間有効求職者数	1,537	685	852	1,404	1,494	2.9
	常用	1,530	681	849	1,397	1,488	2.8
	雇用保険受給者	496	201	295	483	529	▲ 6.2
求 人	C. 新規求人数	800			666	663	20.7
	常用	742			636	620	19.7
	D. 月間有効求人数	2,005			1,873	1,604	25.0
	常用	1,884			1,730	1,490	26.4
紹 介	E. 紹介件数	519	229	290	348	526	▲ 1.3
	常用	446	184	262	311	472	▲ 5.5
	雇用保険受給者	82	42	40	75	92	▲ 10.9
就 職	F. 就職件数	199	82	117	168	174	14.4
	常用	182	75	107	150	157	15.9
	雇用保険受給者	52	24	28	31	34	52.9
比 率	新規求人倍率(C/A)	1.73			2.32	1.46	0.27P
	有効求人倍率(D/B)	1.30			1.33	1.07	0.23P
	就職率(F/A×100)	42.98	41.84	43.82	58.54	38.24	4.74P
	充足率	21.9			21.8	26.2	▲ 4.37P

#### 5. パートタイム職業紹介状況

項目	区分	合計	性別		前月	前年同月	前年同月比 (%)
			男	女			
A. 新規求職申込件数		154	38	116	91	153	0.7
B. 月間有効求職者数		582	153	429	542	557	4.5
C. 新規求人数		354			197	289	22.5
D. 月間有効求人数		754			693	610	23.6
E. 紹介件数		184	59	125	125	161	14.3
F. 就職件数		69	17	52	59	59	16.9
新規求人倍率(C/A)		2.30			2.16	1.89	21.70P
有効求人倍率(D/B)		1.30			1.28	1.10	18.30P

ハローワークでは性別の記入が無くとも求職を受理することとしているため、男女の合計数と総数が一致しない場合があります。

## 6.雇用保険適用取扱状況

項目	区分		前月	前年同月	前年同月比 (%)	
	合計	男				女
新規適用事業所数	1		2	3	▲ 66.7	
廃止事業所数	0		3	0	-	
月末現在適用事業所数	1,471		1,470	1,457	1.0	
資格取得者数	283	136	147	166	177	59.9
資格喪失者数	303	137	166	177	308	▲ 1.6
うち事業主都合	8	4	4	11	▲ 27.3	
月末現在被保険者数	20,230	10,025	10,205	20,251	20,039	1.0

## 7.雇用保険給付取扱状況

項目	区分		前月	前年同月	前年同月比 (%)			
	合計	男				女		
一般手当	支給金額(千円)	35,844	16,727	19,116	33,841	37,514	▲ 4.5	
	受給資格決定件数	96	33	63	65	104	▲ 7.7	
	初回受給者数	62	22	40	51	75	▲ 17.3	
	受給者実人員	330	138	192	327	362	▲ 8.8	
	支給金額(千円)	35,458	16,555	18,903	32,910	37,045	▲ 4.3	
高年齢	受給資格決定件数	22	16	6	3	21	4.8	
	受給者数	6	6	0	11	4	50.0	
	支給金額(千円)	1,311	1,311	0	1,953	796	64.7	
特例	受給資格決定件数	1	1	0	1	1	0.0	
	受給者数	1	1	0	0	1	0.0	
	支給金額(千円)	218	218	0	0	252	▲ 13.5	
就職促進給付	計	支給人員	20	11	9	41	42	▲ 52.4
		支給金額(千円)	6,889	4,544	2,345	12,268	11,893	▲ 42.1
	うち再就職手当	支給人員	18	10	8	40	38	▲ 52.6
		支給金額(千円)	4,648	3,038	1,610	11,051	10,561	▲ 56.0
	うち就業促進定着手当	支給人員	10	6	4	8	6	66.7
		支給金額(千円)	2,090	1,439	651	1,119	1,004	108.2
うち就業手当	支給人員	0	0	0	0	1	▲ 100.0	
	支給金額(千円)	0	0	0	0	102	▲ 100.0	
教育訓練給付	通学制	受給者数	4	4	0	3	4	0.0
		支給金額(千円)	134	134	0	66	130	3.1
	通信制	受給者数	12	4	8	8	7	71.4
		支給金額(千円)	255	79	176	149	177	44.1
雇用継続給付	高年齢雇用継続給付	受給者実人員	201	174	27	126	327	▲ 38.5
		支給金額(千円)	4,489	4,040	449	2,406	6,614	▲ 32.1
雇用継続給付	育児休業給付	受給者実人員	119	0	119	102	107	11.2
		支給金額(千円)	11,768	0	11,768	11,206	10,287	14.4
雇用継続給付	介護休業給付	受給者実人員	0	0	0	1	0	-
		支給金額(千円)	0	0	0	340	0	-