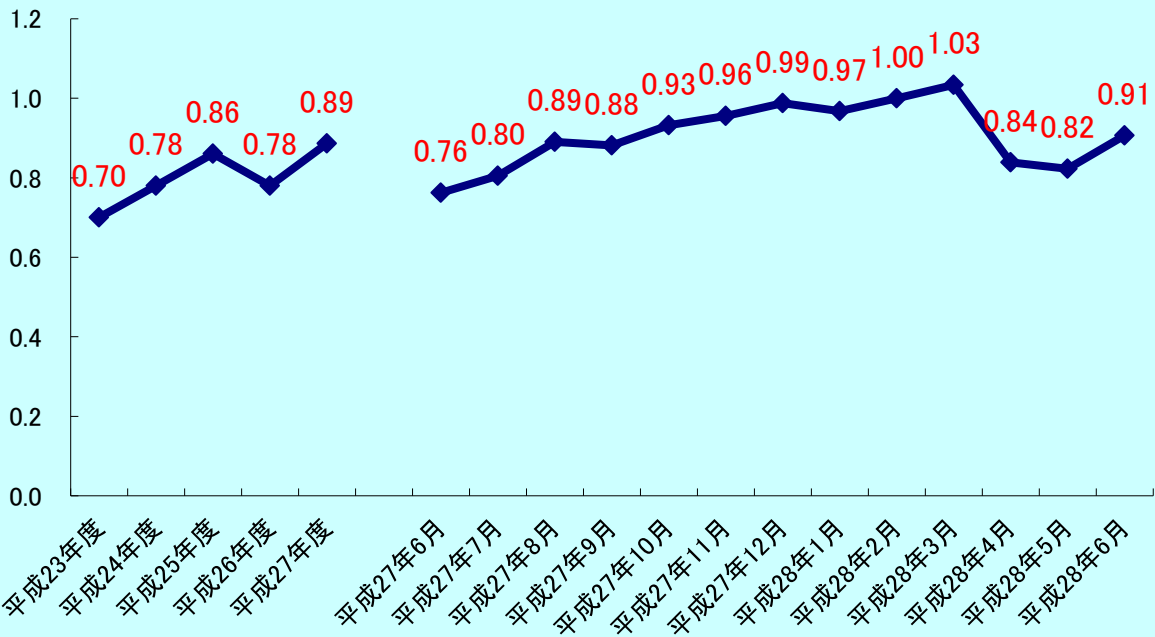


# おすすめ

平成28年6月

# 労働市場

有効求人倍率

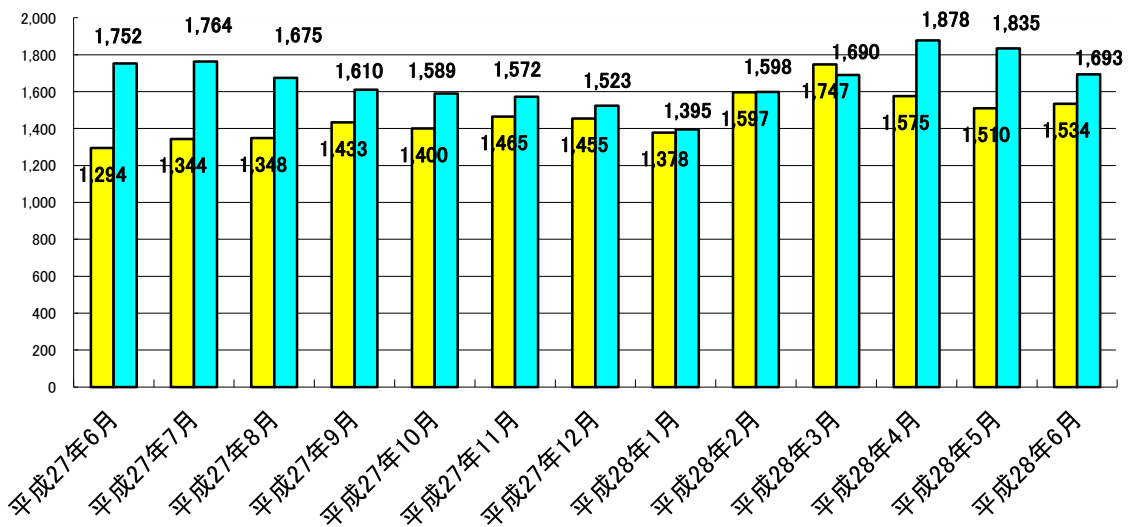


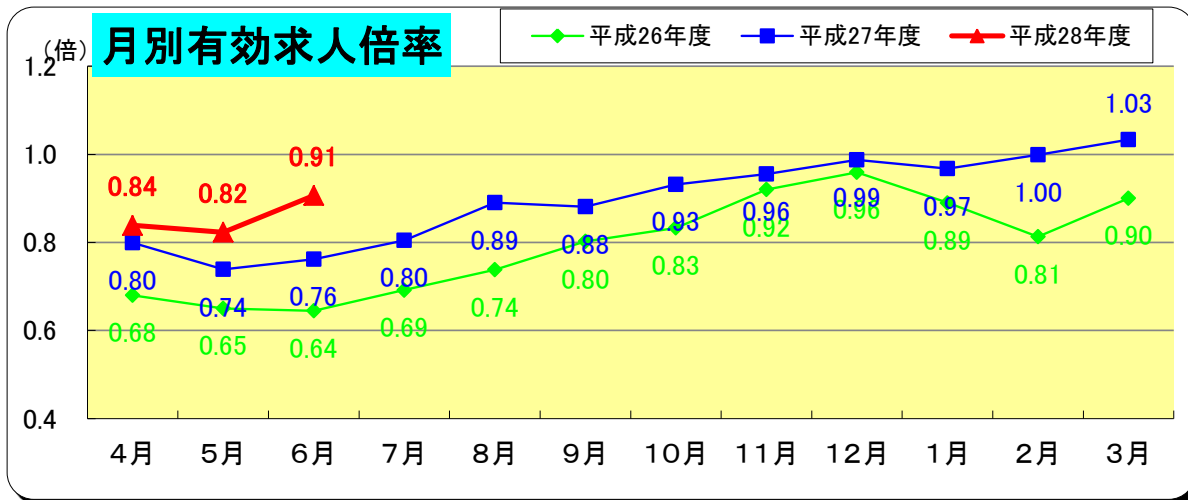
※ 雇用形態：一般（常用＋臨時・季節）＋常用的パート＋臨時的パート

(注) 有効求人倍率＝有効求人数／有効求職者数

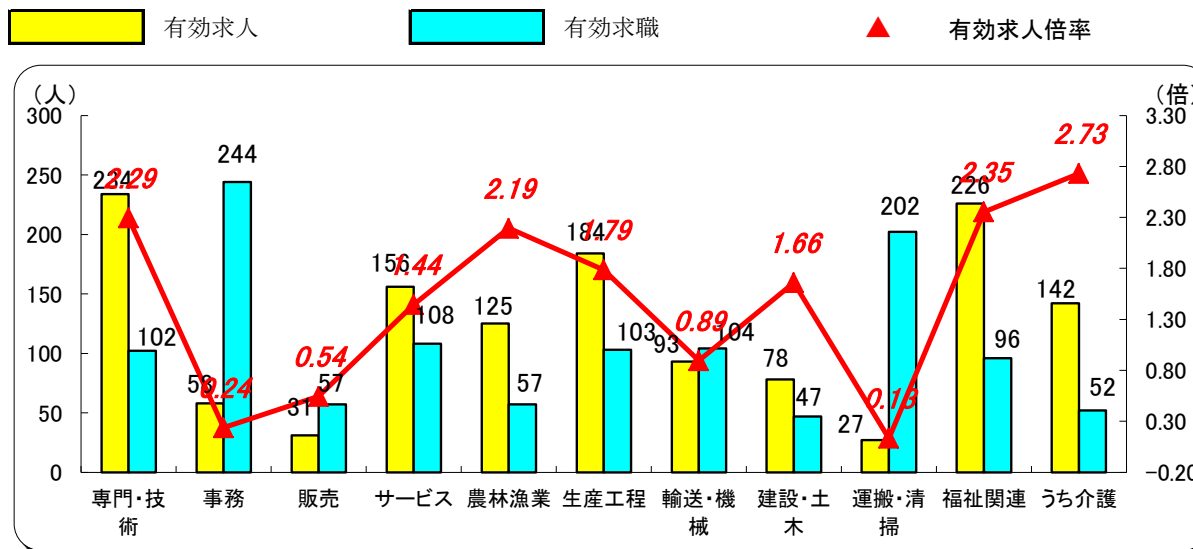
有効求職（求人）とは、公共職業安定所に申し込まれた求職（求人）であって、その申込みの有効期間【翌々月末まで】中であり、かつ、申込みの取消しがなく、まだ就職していない（充足していない）求職（求人）をいう。

有効求人 有効求職

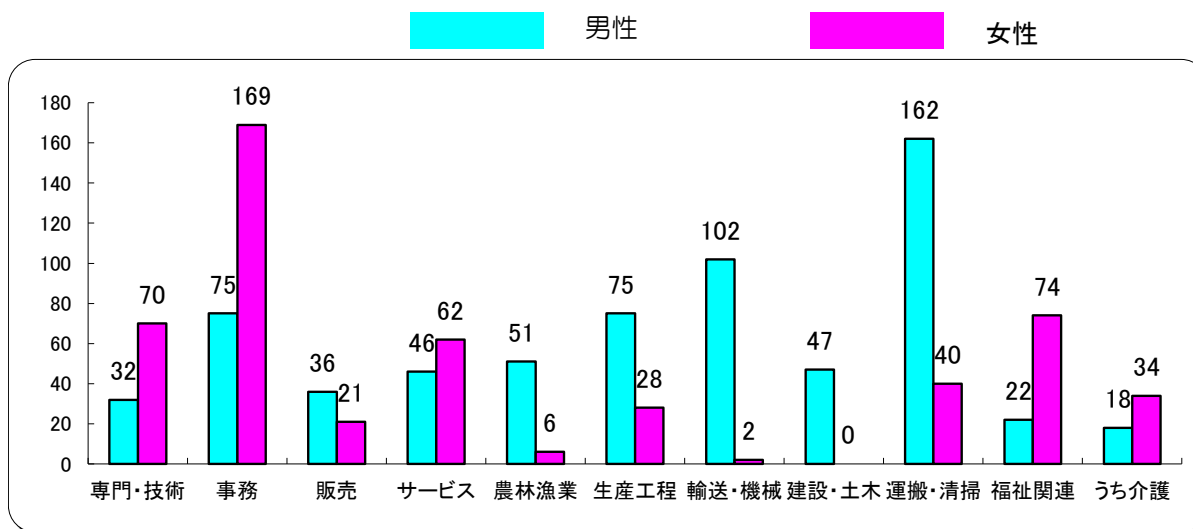




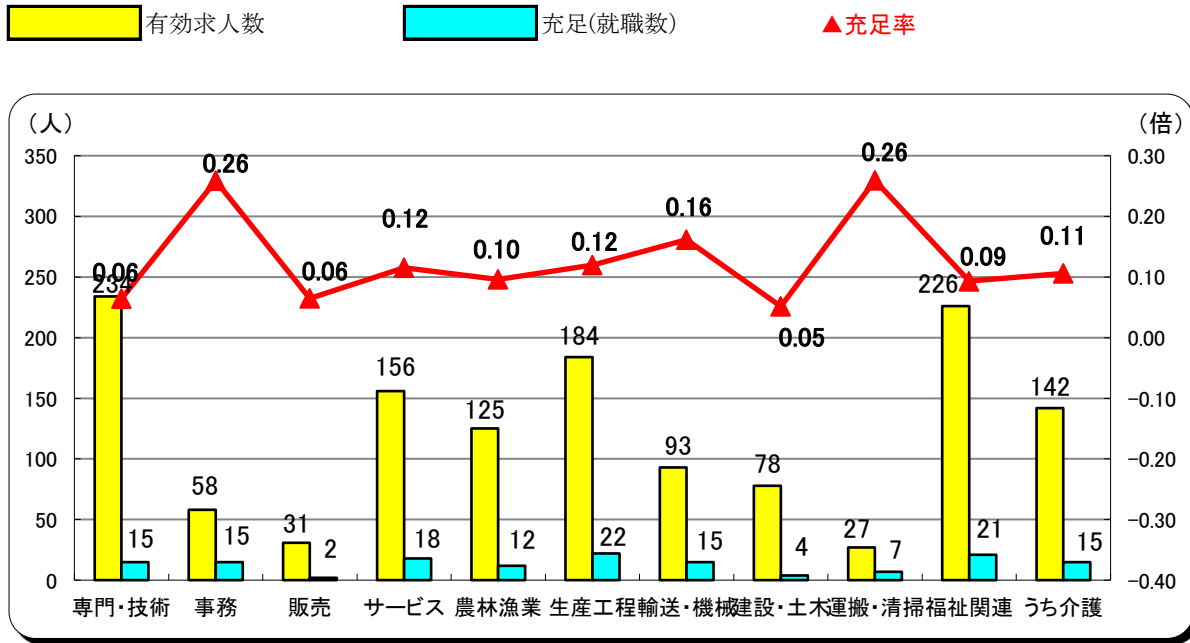
### 職業別有効求人・求職・倍率の状況 常用（パート除く）



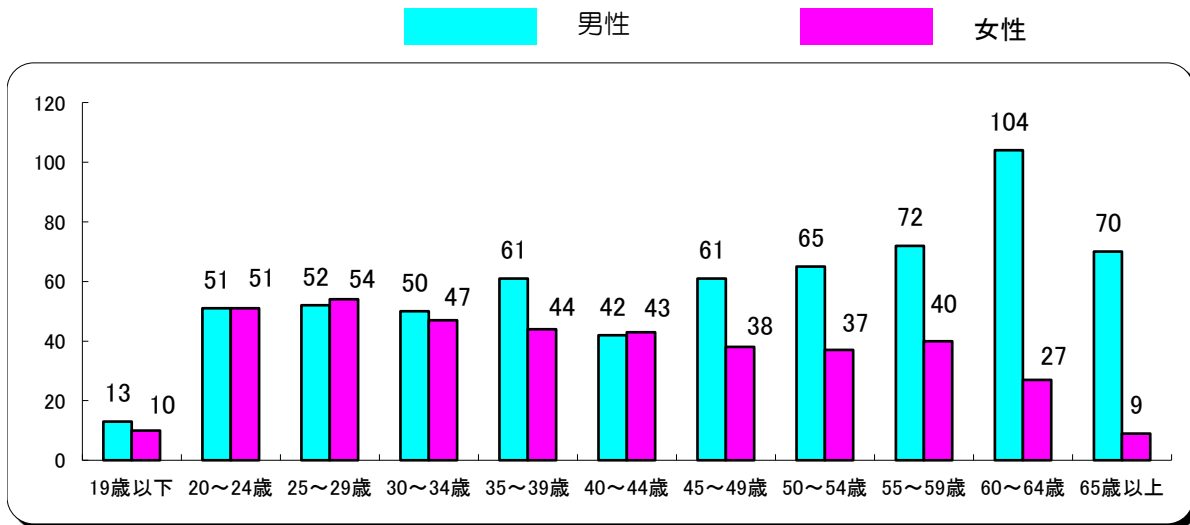
### 職業別・性別 有効求職状況 常用（パート除く）



## 職業別有効求人・充足状況 常用（パート除く）



## 年齢別有効求職状況 常用（パート除く）



# 職業紹介状況

28年6月

		合 計	男	志布志市ふるさとハローワーク	前 月	前年同月	前 年 同 月 比 (%)
求 職	新規求職申込件数	384	176	138	398	429	▲ 10.5
	常 用	378	174	-	398	427	▲ 11.5
	パートを除く	258	153	-	254	281	▲ 8.2
	中高年齢者	177	83	-	189	220	▲ 19.5
	うち55歳以上	105	47	-	120	141	▲ 25.5
	雇用保険受給者	104	43	-	120	112	▲ 7.1
	有効求職者数	1,693	801	-	1,835	1,764	▲ 4.0
	中高年齢者	952	508	-	1,085	988	▲ 3.6
	うち55歳以上	668	371	-	785	687	▲ 2.8
	雇用保険受給者	632	261	-	639	636	▲ 0.6
紹 介	紹介件数	514	238	280	494	534	▲ 3.7
	中高年齢者	211	113	-	218	262	▲ 19.5
	うち55歳以上	110	62	-	131	124	▲ 11.3
	雇用保険受給者	109	51	-	83	90	21.1
就 職	就職件数	235	107	117	292	245	▲ 4.1
	中高年齢者	106	48	-	167	111	▲ 4.5
	うち55歳以上	55	26	-	128	66	▲ 16.7
	雇用保険受給者	44	17	-	61	41	7.3
	県外就職	47	22	-	82	38	23.7
求 人	新規求人数	549	-	-	555	547	0.4
	うち常用求人	517	-	-	525	510	1.4
	うち正社員求人	242	-	-	284	263	▲ 8.0
	有効求人数	1,534	-	-	1,510	1,344	14.1
	充足数	180	-	-	163	189	▲ 4.8
各 種 比 率	新規求人倍率	1.43	-	-	1.39	1.28	0.15 P
	有効求人倍率	0.91	-	-	0.82	0.76	0.14 P
	新規求職者のうち 中高年齢者割合 (%)	46.1	47.2	-	47.5	51.3	▲ 5.2 P
	うち55歳以上	27.3	26.7	-	30.2	32.9	▲ 5.5 P
	中高年齢者の就職率 (%)	59.9	57.8	-	88.4	50.5	9.4 P
	うち55歳以上	52.4	55.3	-	106.7	46.8	5.6 P
	保険受給者の就職率 (%)	42.3	39.5	-	50.8	36.6	5.7 P
	就職率 (%) (新規求職者に対する)	61.2	60.8	84.8	73.4	57.1	4.1 P
充足率 (%) (新規求人に対する)	32.8	-	-	29.4	34.6	▲ 1.8 P	

# 雇用保険取扱状況

28年6月

		合 計			前 月	前年同月	前 年 同月比(%)
			男	女			
適 用	新規適用事業所数	9			-	13	▲ 30.8
	廃止事業所数	3			5	2	50.0
	月末現在 適用事業所数	1,497			1,490	1,489	0.5
	資格取得者数	262	110	152	449	272	▲ 3.7
	資格喪失者数	208	92	116	234	219	▲ 5.0
	離職票交付枚数	144	-	-	167	175	▲ 17.7
	高年齢継続被保険者	5	-	-	6	10	▲ 50.0
	特例被保険者	11	-	-	1	15	▲ 26.7
	月末現在被保険者数	18,428	9,352	9,076	18,373	18,317	0.6
給 付	雇用保険受給資格決定件数	105	42	63	127	105	0.0
	雇用保険初回受給者数	76	33	43	90	68	11.8
	雇用保険受給者実人員	356	161	195	355	363	▲ 1.9
	雇用保険支給金額 (基本手当)	38,222	20,192	18,030	34,348	38,861	▲ 1.6
	高年齢求職者給付金 受給資格決定件数	9	5	4	22	12	▲ 25.0
	高年齢求職者給付金 受給者数	12	9	3	28	15	▲ 20.0
	高年齢求職者給付金 支給金額	2,694	2,159	535	5,780	3,352	▲ 19.6
	特例一時金資格決定件数	11	3	8	0	14	▲ 21.4
	特例一時金受給者数	2	1	1	4	7	▲ 71.4
	特例一時金支給金額	295	149	146	555	946	▲ 68.8
	日雇求職者給付金 受給者実人員	0	0	0	0	0	-
	日雇求職者給付金 支給金額	0	0	0	0	0	-

金額の単位は千円