

# 伊集院

平成28年6月

ハローワーク いじゅういん

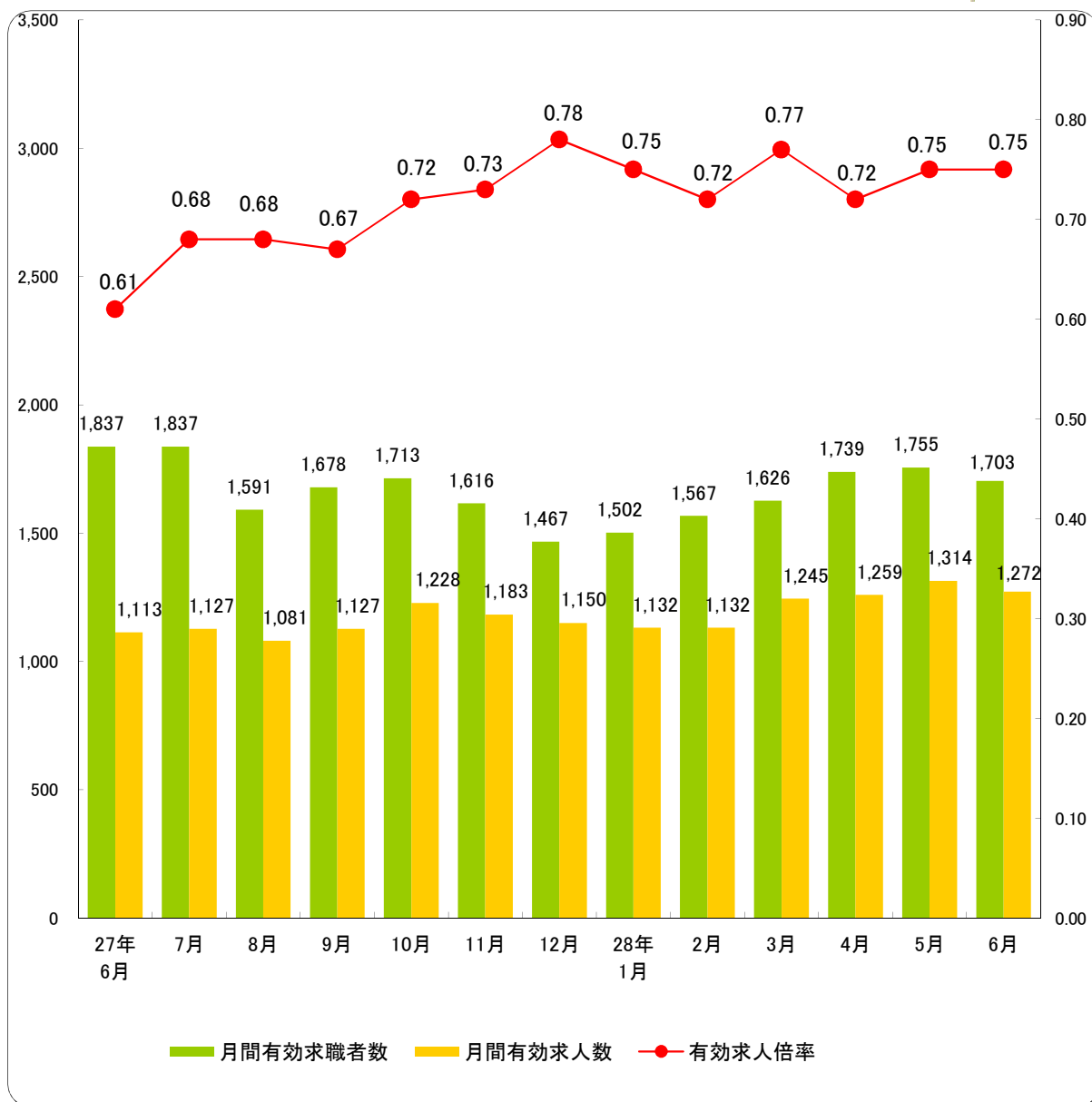
伊集院公共職業安定所

〒899-2521

鹿児島県日置市伊集院町大田825-3

TEL 099-273-3161

FAX 099-273-2002



## 主要比率 (学卒を除きパートを含む)

	全 数	中 高 年	前 年 同 月	前年同月比(P)
新規求人倍率	1.38	**	1.07	0.31
有効求人倍率	0.75	**	0.61	0.14
就職率 (%)	52.8	46.3	52.2	0.6
充足率 (%)	46.6	**	39.3	7.3

## 一般職業紹介状況 (学卒を除きパートタイムを含む)

28.6

	計	うち		前月	前年同月	前年同月比 (%)
		男	パート			
新規求職申込件数	373	151	133	439	406	▲ 8.1
中高年	164	75	61	176	174	▲ 5.7
(保) 険受給者	100	31	37	139	98	2.0
月間有効求職者数	1,703	725	698	1,755	1,837	▲ 7.3
中高年	837	422	392	870	867	▲ 3.5
(保) 険受給者	678	250	271	678	641	5.8
新規求人人数	516	**	178	452	435	18.6
月間有効求人人数	1,272	**	411	1,314	1,113	14.3
紹介件数	537	254	194	575	568	▲ 5.5
(保) 険受給者	117	49	36	122	114	2.6
就職件数	197	60	87	201	212	▲ 7.1
中高年	76	24	37	90	76	0.0
(保) 険受給者	48	16	15	58	48	0.0
自管内	106	29	50	110	109	▲ 2.8
自県管外	83	27	35	82	101	▲ 17.8
充足数	174	**	65	179	171	1.8

## 障害者職業紹介状況 (学卒を除きパートタイムを含む)

	計	身体障害者		知的障害者		精神障害者	その他
		うち重度	うち軽度	うち重度	うち軽度		
新規求職申込件数	45	3	1	31	0	9	2
月間有効求職者数	288	111	45	95	14	69	13
就職件数	8	2	1	0	0	6	0

## 産業別新規求人・就職状況 (学卒を除きパートタイムを含む)

	新規求人人数			就職件数(常用のみ)		
	当月	前年同月	前年同月比	当月	前年同月	前年同月比
建設業	79	39	102.6	10	16	▲ 37.5
製造業	47	76	▲ 38.2	25	49	▲ 49.0
運輸・郵便業	19	40	▲ 52.5	7	8	▲ 12.5
卸売・小売業	54	46	17.4	33	28	17.9
宿泊・飲食サービス業	32	11	190.9	10	10	0.0
医療・福祉	158	115	37.4	55	60	▲ 8.3
サービス業	59	79	▲ 25.3	33	22	50.0
その他	68	29	134.5	10	9	11.1
計	516	435	18.6	183	202	▲ 9.4

# 雇用保険業務取扱状況

## (1) 適用関係

28.6

	計	うち男	前年同月	前年同月比 (%)
新規適用事業所数	4	**	5	▲ 20.0
廃止脱退事業所数	1	**	1	0.0
月末事業所数	1,195	**	1,187	0.7
資格取得者数	227	116	201	12.9
資格喪失者数	169	85	186	▲ 9.1
離職票交付枚数	135	**	161	▲ 16.1
月末現在被保険者数	16,549	8,452	16,447	0.6

## (2) 失業給付関係

(単位：人・千円)

		計	うち男	前年同月	前年同月比 (%)
基本手当	受給資格決定件数	97	32	97	0.0
	初回受給者数	84	26	84	0.0
	受給者実人員	365	147	362	0.8
	支給金額	43,064	21,298	39,094	10.2
技能習得手当受給者実人員		17	8	40	▲ 57.5
支給金額		278	133	555	▲ 49.9
傷病手当受給者実人員		3	2	0	—
支給金額		268	182	0	—
高年齢求職者給付金受給者数		11	7	21	▲ 47.6
支給金額		1,977	1,276	3,930	▲ 49.7
再就職手当支給人員		43	18	26	65.4
支給金額		10,298	4,756	7,342	40.3
就業促進定着手当支給人員		14	4	12	16.7
支給金額		2,383	992	1,994	19.5

## (3) 雇用継続給付関係

(単位：人・千円)

		計	男	女	前年同月
高年齢雇用 継続給付	受給者実人員	200	125	75	203
	支給金額	3,866	2,934	932	4,017
育児休業 給付	受給者実人員	93	1	92	71
	支給金額	10,854	41	10,813	6,921

## (4) 教育訓練給付関係

(単位：人・千円)

	計	通学制	通信制	前年同月
受給者数	5	2	3	1
支給金額	166	109	57	13