

業務月報

平成29年3月分
(ハローワーク加世田)

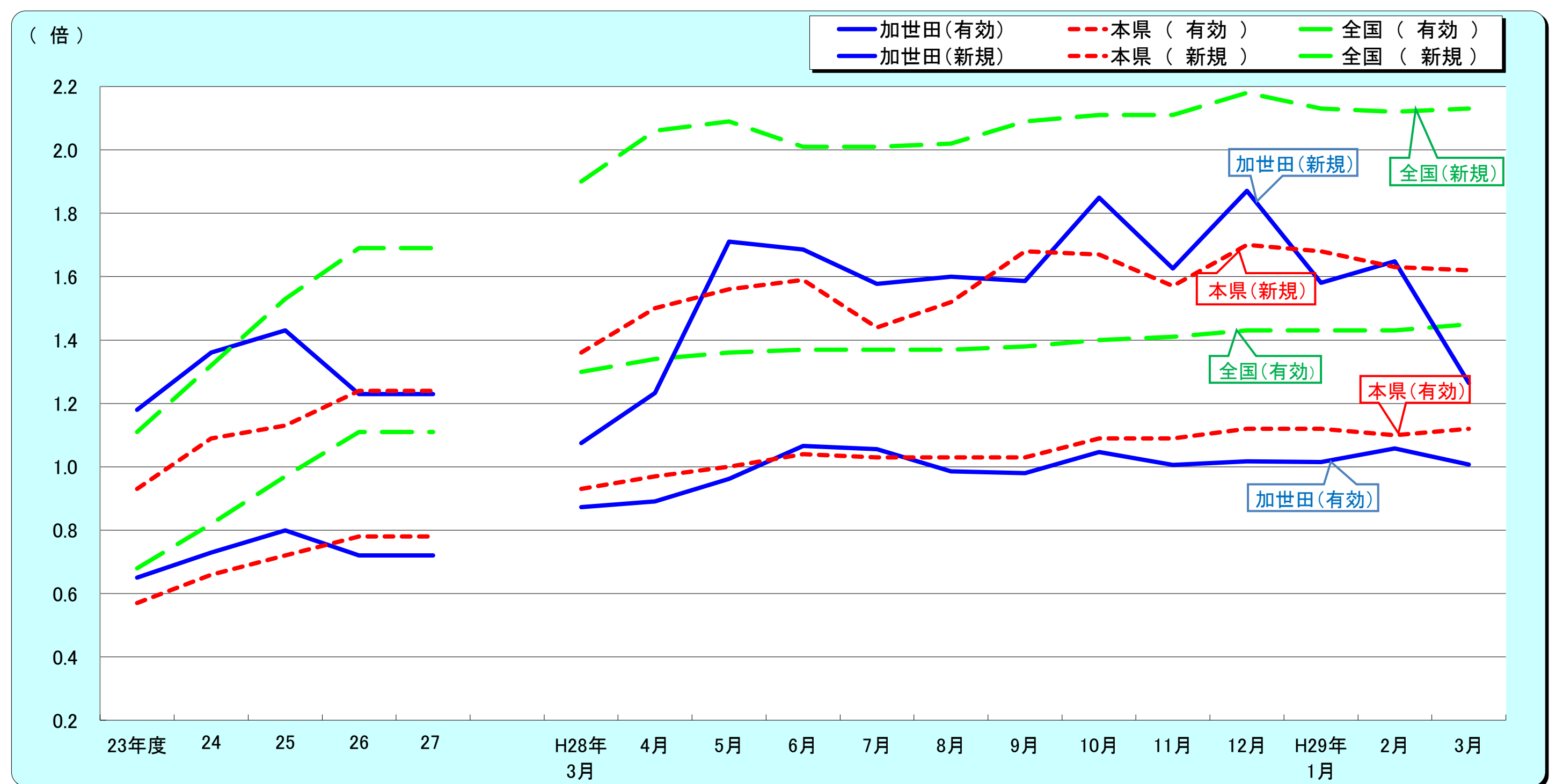


加世田公共職業安定所
南さつま市加世田東本町35-11
TEL 0993-53-5111
FAX 0993-53-2449

サンセットブリッジ(南さつま市)

管轄区域(南さつま市、枕崎市、南九州市のうち川辺町・知覧町)

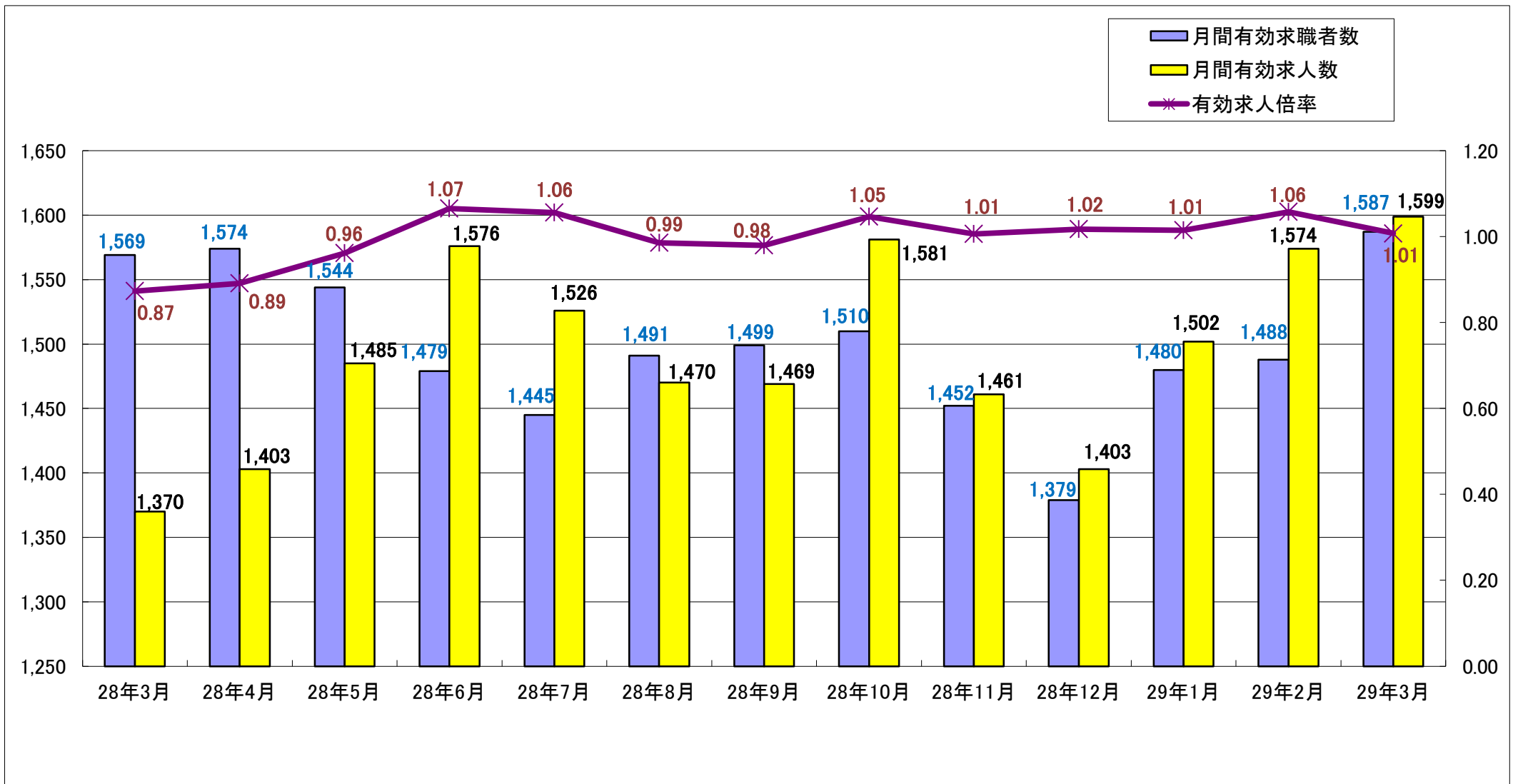
1. 求人倍率の推移(パートを含む、年度平均は原数値、各月は季節調整値)



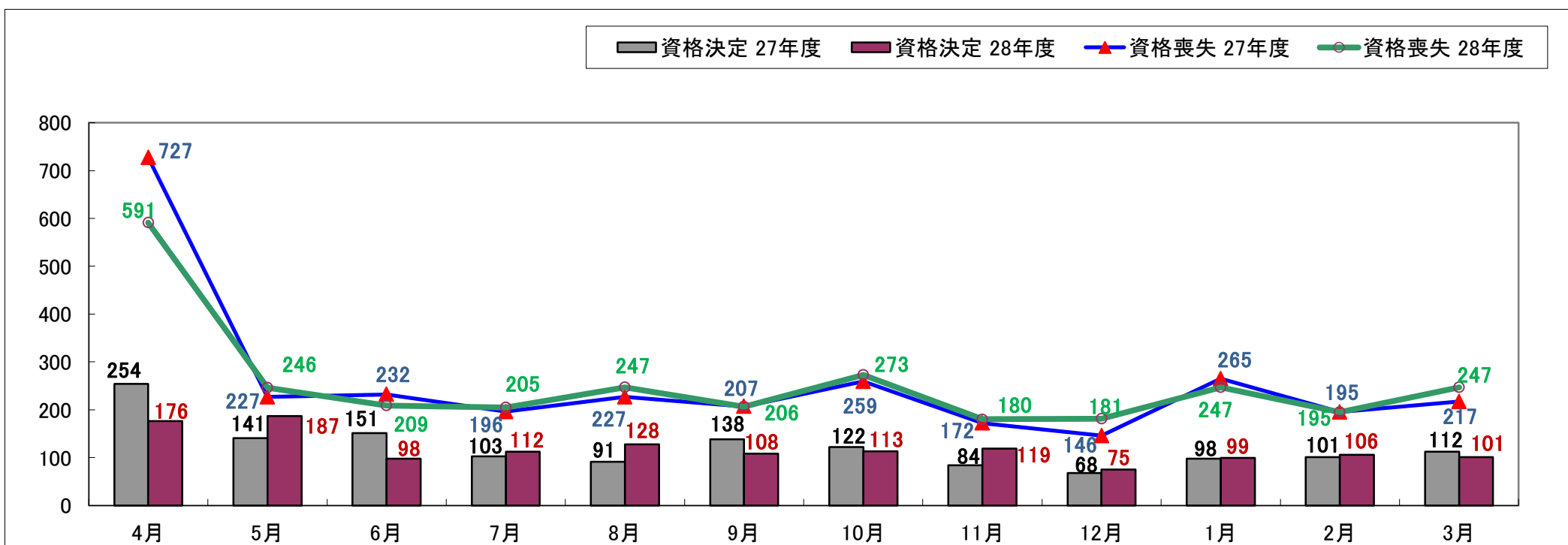
		23年度	24	25	26	27	H28年 3月	4月	5月	6月	7月	8月	9月	10月	11月	12月	H29年 1月	2月	3月
有効求人倍率	加世田	0.65	0.73	0.80	0.72	0.72	0.87	0.89	0.96	1.07	1.06	0.99	0.98	1.05	1.01	1.02	1.01	1.06	1.01
	本県	0.57	0.66	0.72	0.78	0.78	0.93	0.97	1.00	1.04	1.03	1.03	1.03	1.09	1.09	1.12	1.12	1.10	1.12
	全国	0.68	0.82	0.97	1.11	1.11	1.30	1.34	1.36	1.37	1.37	1.37	1.37	1.38	1.40	1.41	1.43	1.43	1.43
新規求人倍率	加世田	1.18	1.36	1.43	1.23	1.23	1.08	1.23	1.71	1.69	1.58	1.60	1.59	1.85	1.63	1.87	1.58	1.65	1.26
	本県	0.93	1.09	1.13	1.24	1.24	1.36	1.50	1.56	1.59	1.44	1.52	1.68	1.67	1.57	1.70	1.68	1.63	1.62
	全国	1.11	1.32	1.53	1.69	1.69	1.90	2.06	2.09	2.01	2.01	2.02	2.09	2.11	2.11	2.18	2.13	2.12	2.13
完全失業率 (%)	全国	4.5	4.3	3.9	3.6	3.6	3.2	3.2	3.2	3.1	3.0	3.1	3.0	3.0	3.1	3.1	3.0	2.8	2.8
完全失業者数 (万人)	全国	284	285	256	233	233	216	224	216	210	203	212	204	195	197	193	197	188	188

※全国及び本県の数値は季節調整値です

2. 求人・求職の動向



3. 雇用保険の動向



	28年3月	28年4月	28年5月	28年6月	28年7月	28年8月	28年9月	28年10月	28年11月	28年12月	29年1月	29年2月	29年3月
新規求職者数	413	456	373	334	336	352	338	338	294	248	424	344	439
有効求職者数	1,569	1,574	1,544	1,479	1,445	1,491	1,499	1,510	1,452	1,379	1,480	1,488	1,587
新規求人数	444	562	638	563	530	563	536	625	478	464	670	567	555
有効求人数	1,370	1,403	1,485	1,576	1,526	1,470	1,469	1,581	1,461	1,403	1,502	1,574	1,599
紹介件数	563	469	472	467	398	423	432	418	364	286	441	420	461
就職件数	244	223	199	216	172	173	186	164	157	149	174	201	206
就職率(%)	59.1	48.9	53.4	64.7	51.2	49.1	55.0	48.5	53.4	60.1	41.0	58.4	46.9
充足率(%)	45.7	33.3	25.2	34.1	28.7	26.1	29.3	22.1	28.7	26.9	25.1	30.7	36.0
資格取得件数	213	488	336	367	186	212	173	183	224	244	218	215	335
資格喪失件数	217	591	246	209	205	247	206	273	180	181	247	195	247
会社都合離職者	23	42	22	10	28	8	15	26	9	59	4	19	15
離職票交付件数	172	456	154	155	156	198	167	201	134	98	197	158	191
受給資格決定件数 (一般・一時金)	112	176	187	98	112	128	108	113	119	75	99	106	101
受給者実人員	329	334	345	351	353	384	381	351	349	330	323	305	295

4. 一般職業紹介状況(新規学卒除き、パート含む)

項目	区分	合計	性別		前月	前年同月	前年同月比 (%)
			男	女			
求 職	A. 新規求職申込件数	439	184	255	344	413	6.3
	常用	437	183	254	335	412	6.1
	雇用保険受給者	74	31	43	63	86	▲ 14.0
求 職	B. 月間有効求職者数	1,587	735	848	1,488	1,569	1.1
	常用	1,578	727	847	1,478	1,558	1.3
	雇用保険受給者	445	178	267	427	463	▲ 3.9
求 人	C. 新規求人数	555			567	444	25.0
	常用	534			553	427	25.1
	D. 月間有効求人数	1,599			1,574	1,370	16.7
	常用	1,553			1,513	1,322	17.5
紹 介	E. 紹介件数	461	198	263	420	563	▲ 18.1
	常用	440	191	249	397	511	▲ 13.9
	雇用保険受給者	76	34	42	73	91	▲ 16.5
就 職	F. 就職件数	206	80	126	201	244	▲ 15.6
	常用	198	78	120	188	227	▲ 12.8
	雇用保険受給者	37	15	22	36	40	▲ 7.5
比 率	新規求人倍率(C/A)	1.26			1.65	1.08	0.18P
	有効求人倍率(D/B)	1.01			1.06	0.87	0.14P
	就職率(F/A×100)	46.92	43.48	49.41	58.43	59.08	▲ 12.16P
	充足率	36.0			30.7	45.7	▲ 9.7P

5. パートタイム職業紹介状況

項目	区分	合計	性別		前月	前年同月	前年同月比 (%)
			男	女			
A. 新規求職申込件数		189	41	148	129	158	19.6
B. 月間有効求職者数		617	158	459	551	574	7.5
C. 新規求人数		259			252	193	34.2
D. 月間有効求人数		687			667	596	15.3
E. 紹介件数		170	47	123	172	213	▲ 20.2
F. 就職件数		83	15	68	83	102	▲ 18.6
新規求人倍率(C/A)		1.37			1.95	1.22	0.15P
有効求人倍率(D/B)		1.11			1.21	1.04	0.07P

ハローワークでは性別の記入が無くとも求職を受理することとしているため、男女の合計数と総数が一致しない場合があります。

6.雇用保険適用取扱状況

項目	区分		前月	前年同月	前年同月比 (%)		
	合計	男				女	
新規適用事業所数	2		0	3	▲ 33.3		
廃止事業所数	2		3	3	▲ 33.3		
月末現在適用事業所数	1,429		1,429	1,436	▲ 0.5		
資格取得者数	335	150	185	215	213	57.3	
資格喪失者数	247	101	146	195	217	13.8	
	うち事業主都合	15	10	5	19	23	▲ 34.8
月末現在被保険者数	18,038	8,735	9,303	17,951	17,934	0.6	

7.雇用保険給付取扱状況

項目	区分		前月	前年同月	前年同月比 (%)			
	合計	男				女		
一般手当	支給金額(千円)	32,566	15,841	16,725	28,925	35,614	▲ 8.6	
	受給資格決定件数	88	36	52	83	98	▲ 10.2	
	初回受給者数	55	16	39	68	48	14.6	
	受給者実人員	279	106	173	287	303	▲ 7.9	
	支給金額(千円)	31,923	15,412	16,511	28,435	34,621	▲ 7.8	
高年齢	受給資格決定件数	11	4	7	17	13	▲ 15.4	
	受給者数	9	4	5	16	17	▲ 47.1	
	支給金額(千円)	1,440	838	602	3,120	3,275	▲ 56.0	
特例	受給資格決定件数	2	2	0	6	1	100.0	
	受給者数	7	7	0	2	9	▲ 22.2	
	支給金額(千円)	1,382	1,382	0	426	1,709	▲ 19.1	
就職促進給付	計	支給人員	45	22	23	44	59	▲ 23.7
		支給金額(千円)	13,339	7,434	5,905	14,392	13,004	2.6
	うち再就職手当	支給人員	39	18	21	35	38	2.6
		支給金額(千円)	12,577	6,852	5,725	12,949	9,542	31.8
	うち就業手当	支給人員	1	0	1	1	2	▲ 50.0
		支給金額(千円)	98	0	98	44	130	▲ 24.6
うち就業促進定着手当	支給人員	4	3	1	8	17	▲ 76.5	
	支給金額(千円)	563	480	82	1,398	3,109	▲ 81.9	
教育訓練給付	通学制	受給者数	1	0	1	0	0	-
		支給金額(千円)	41	0	41	0	0	-
	通信制	受給者数	5	1	4	4	6	▲ 16.7
		支給金額(千円)	297	18	279	95	302	▲ 1.7
雇用継続給付	高年齢雇用継続給付	受給者実人員	198	133	65	154	212	▲ 6.6
		支給金額(千円)	3,850	2,773	1,076	3,134	4,095	▲ 6.0
育児休業給付	受給者実人員	110	0	110	126	125	▲ 12.0	
	支給金額(千円)	10,798	0	10,798	12,756	11,652	▲ 7.3	
介護休業給付	受給者実人員	0	0	0	0	0	-	
	支給金額(千円)	0	0	0	0	0	-	