

業務月報

平成28年11月分

(ハローワーク加世田)

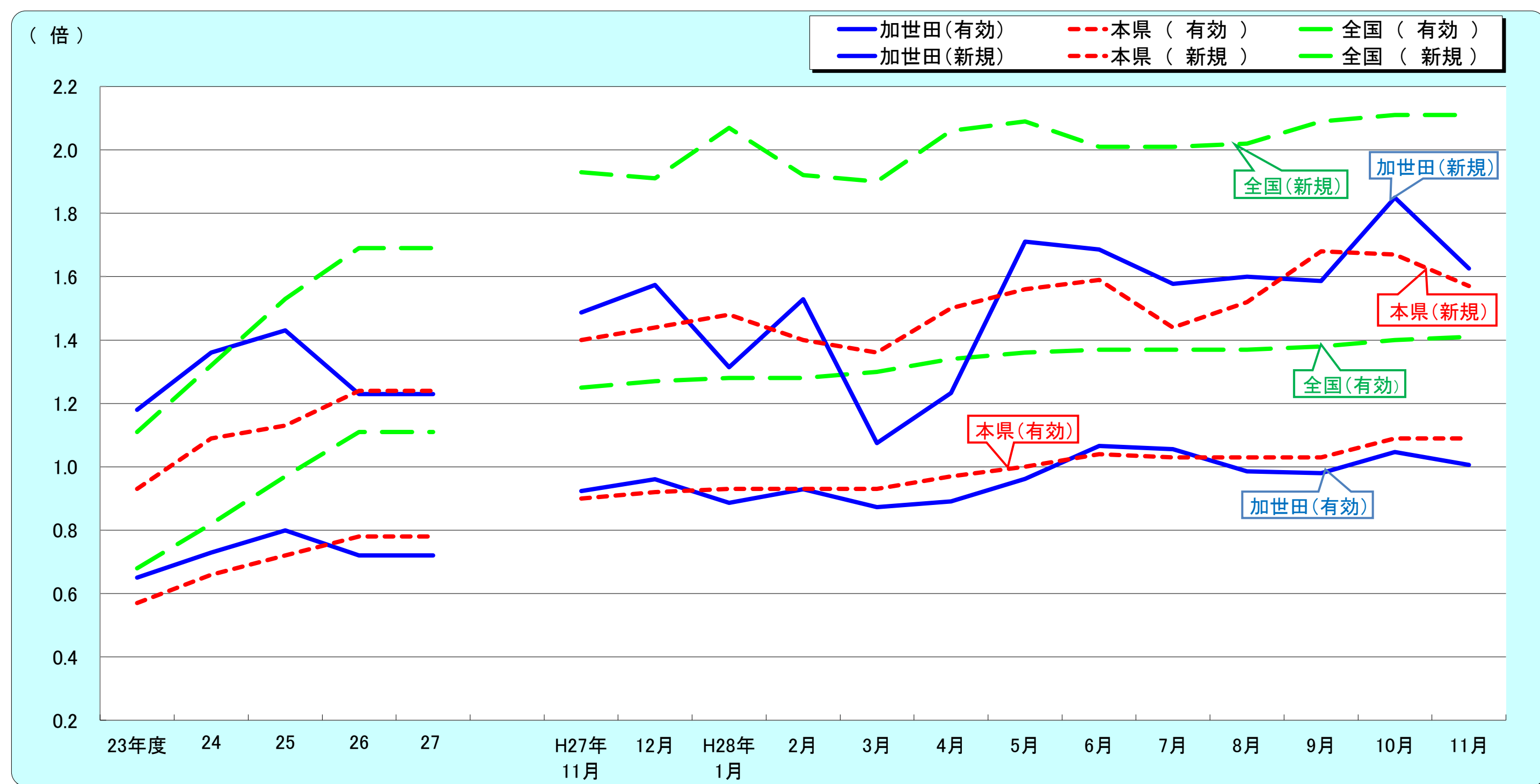


加世田公共職業安定所
南さつま市加世田東本町35-11
TEL 0993-53-5111
FAX 0993-53-2449

サンセットブリッジ(南さつま市)

管轄区域(南さつま市、枕崎市、南九州市のうち川辺町・知覧町)

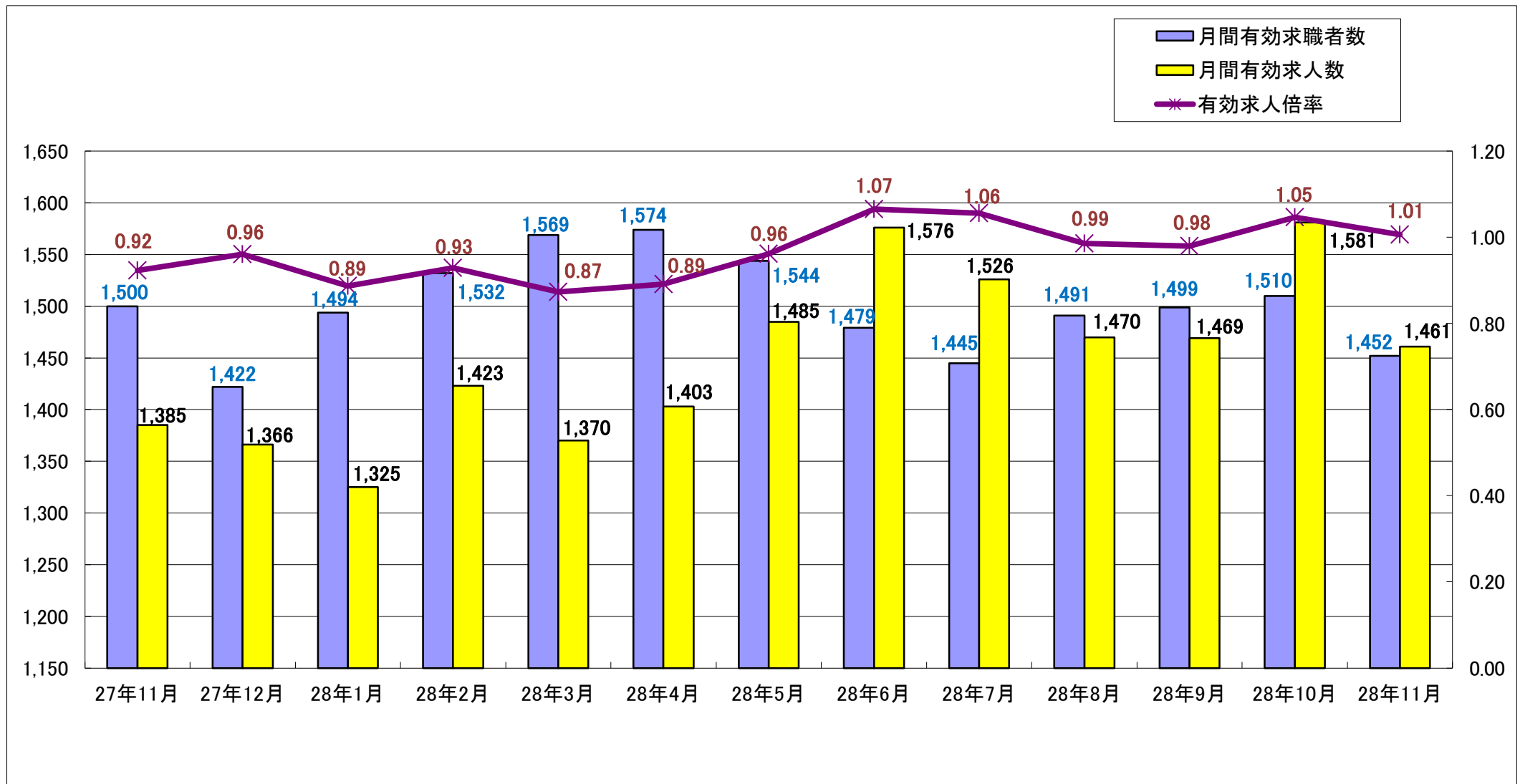
1. 求人倍率の推移(パートを含む、年度平均は原数値、各月は季節調整値)



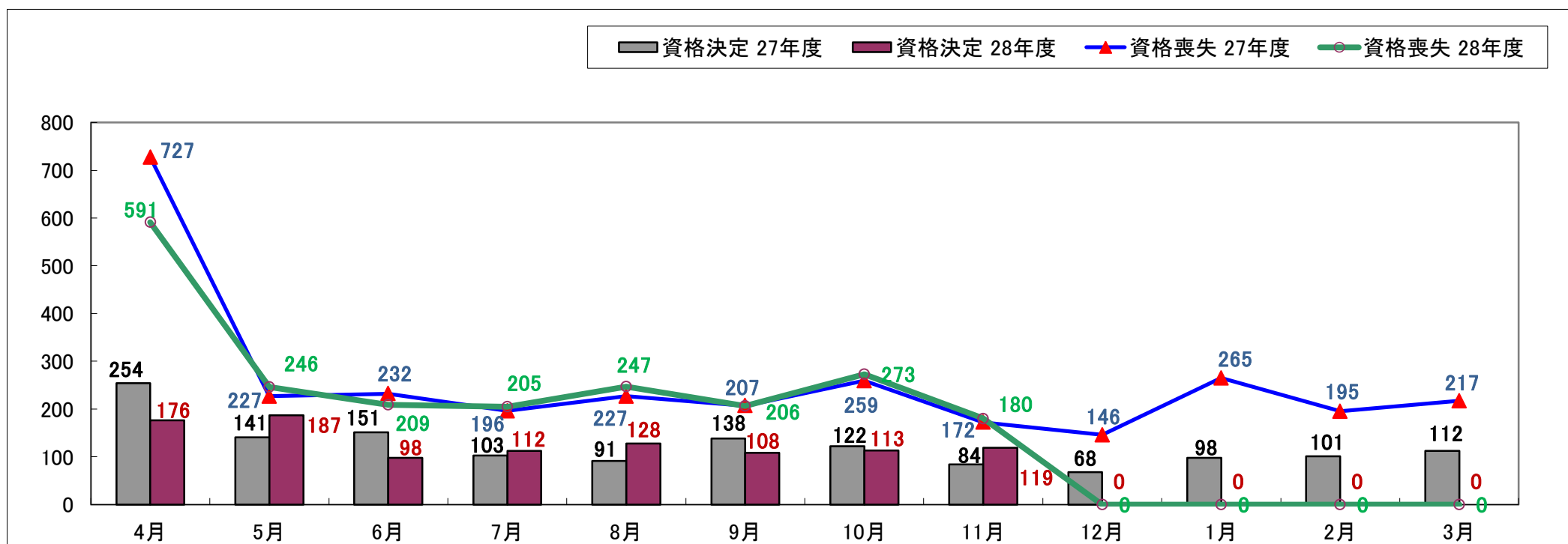
		23年度	24	25	26	27	H27年 11月	12月	H28年 1月	2月	3月	4月	5月	6月	7月	8月	9月	10月	11月
有効求人倍率	加世田	0.65	0.73	0.80	0.72	0.72	0.92	0.96	0.89	0.93	0.87	0.89	0.96	1.07	1.06	0.99	0.98	1.05	1.01
	本県	0.57	0.66	0.72	0.78	0.78	0.90	0.92	0.93	0.93	0.93	0.97	1.00	1.04	1.03	1.03	1.03	1.09	1.09
	全国	0.68	0.82	0.97	1.11	1.11	1.25	1.27	1.28	1.28	1.30	1.34	1.36	1.37	1.37	1.37	1.37	1.38	1.40
新規求人倍率	加世田	1.18	1.36	1.43	1.23	1.23	1.49	1.57	1.31	1.53	1.08	1.23	1.71	1.69	1.58	1.60	1.59	1.85	1.63
	本県	0.93	1.09	1.13	1.24	1.24	1.40	1.44	1.48	1.40	1.36	1.50	1.56	1.59	1.44	1.52	1.68	1.67	1.57
	全国	1.11	1.32	1.53	1.69	1.69	1.93	1.91	2.07	1.92	1.90	2.06	2.09	2.01	2.01	2.02	2.09	2.11	2.11
完全失業率 (%)	全国	4.5	4.3	3.9	3.6	3.6	3.3	3.3	3.2	3.3	3.2	3.2	3.2	3.1	3.0	3.1	3.0	3.0	3.1
完全失業者数 (万人)	全国	284	285	256	233	233	209	204	211	213	216	224	216	210	203	212	204	195	197

※全国及び本県の数値は季節調整値です

2. 求人・求職の動向



3. 雇用保険の動向



	27年11月	27年12月	28年1月	28年2月	28年3月	28年4月	28年5月	28年6月	28年7月	28年8月	28年9月	28年10月	28年11月
新規求職者数	310	293	407	401	413	456	373	334	336	352	338	338	294
有効求職者数	1,500	1,422	1,494	1,532	1,569	1,574	1,544	1,479	1,445	1,491	1,499	1,510	1,452
新規求人数	461	461	535	613	444	562	638	563	530	563	536	625	478
有効求人数	1,385	1,366	1,325	1,423	1,370	1,403	1,485	1,576	1,526	1,470	1,469	1,581	1,461
紹介件数	406	357	525	569	563	469	472	467	398	423	432	418	364
就職件数	146	138	175	212	244	223	199	216	172	173	186	164	157
就職率(%)	47.1	47.1	43.0	52.9	59.1	48.9	53.4	64.7	51.2	49.1	55.0	48.5	53.4
充足率(%)	27.5	24.9	28.8	30.7	45.7	33.3	25.2	34.1	28.7	26.1	29.3	22.1	28.7
資格取得件数	199	204	136	215	213	488	336	367	186	212	173	183	224
資格喪失件数	172	146	265	195	217	591	246	209	205	247	206	273	180
会社都合離職者	7	5	4	9	23	42	22	10	28	8	15	26	9
離職票交付件数	133	112	219	149	172	456	154	155	156	198	167	201	134
受給資格決定件数 (一般・一時金)	84	68	98	101	112	176	187	98	112	128	108	113	119
受給者実人員	369	314	375	342	329	334	345	351	353	384	381	351	349

4. 一般職業紹介状況(新規学卒除き、パート含む)

項目	区分	合計	性別		前月	前年同月	前年同月比 (%)
			男	女			
求 職	A. 新規求職申込件数	294	123	171	338	310	▲ 5.2
	常用	289	119	170	336	300	▲ 3.7
	雇用保険受給者	80	35	45	92	57	40.4
求 職	B. 月間有効求職者数	1,452	687	761	1,510	1,500	▲ 3.2
	常用	1,444	682	758	1,507	1,487	▲ 2.9
	雇用保険受給者	509	215	294	520	535	▲ 4.9
求 人	C. 新規求人数	478			625	461	3.7
	常用	444			565	430	3.3
	D. 月間有効求人数	1,461			1,581	1,385	5.5
	常用	1,324			1,442	1,262	4.9
紹 介	E. 紹介件数	364	167	197	418	406	▲ 10.3
	常用	339	155	184	395	372	▲ 8.9
	雇用保険受給者	92	41	51	95	82	12.2
就 職	F. 就職件数	157	61	96	164	146	7.5
	常用	145	55	90	145	133	9.0
	雇用保険受給者	40	14	26	53	38	5.3
比 率	新規求人倍率(C/A)	1.63			1.85	1.49	0.14P
	有効求人倍率(D/B)	1.01			1.05	0.92	0.09P
	就職率(F/A×100)	53.40	49.59	56.14	48.52	47.10	6.30P
	充足率	28.7			22.1	27.5	1.2P

5. パートタイム職業紹介状況

項目	区分	合計	性別		前月	前年同月	前年同月比 (%)
			男	女			
A. 新規求職申込件数		116	19	97	127	102	13.7
B. 月間有効求職者数		549	133	416	567	533	3.0
C. 新規求人数		233			289	201	15.9
D. 月間有効求人数		698			719	623	12.0
E. 紹介件数		115	23	92	149	130	▲ 11.5
F. 就職件数		64	11	53	83	52	23.1
新規求人倍率(C/A)		2.01			2.28	1.97	0.04P
有効求人倍率(D/B)		1.27			1.27	1.17	0.10P

ハローワークでは性別の記入が無くとも求職を受理することとしているため、男女の合計数と総数が一致しない場合があります。

6.雇用保険適用取扱状況

項目	区分		前月	前年同月	前年同月比 (%)		
	合計	男				女	
新規適用事業所数	4		6	2	100.0		
廃止事業所数	1		3	1	0.0		
月末現在適用事業所数	1,429		1,426	1,433	▲ 0.3		
資格取得者数	224	89	135	183	199	12.6	
資格喪失者数	180	84	96	273	172	4.7	
	うち事業主都合	9	4	5	26	7	28.6
月末現在被保険者数	17,906	8,695	9,211	17,872	17,983	▲ 0.4	

7.雇用保険給付取扱状況

項目	区分		前月	前年同月	前年同月比 (%)			
	合計	男				女		
一般手当	支給金額(千円)	37,418	18,076	19,342	36,294	36,880	1.5	
	受給資格決定件数	96	45	51	104	63	52.4	
	初回受給者数	63	21	42	84	51	23.5	
	受給者実人員	330	134	196	346	354	▲ 6.8	
	支給金額(千円)	36,360	17,845	18,515	34,556	36,304	0.2	
高年齢	受給資格決定件数	17	5	12	9	12	41.7	
	受給者数	19	10	9	5	13	46.2	
	支給金額(千円)	4,216	2,510	1,706	964	2,259	86.6	
特例	受給資格決定件数	6	5	1	0	9	▲ 33.3	
	受給者数	0	0	0	0	2	▲ 100.0	
	支給金額(千円)	0	0	0	0	337	▲ 100.0	
就職促進給付	計	支給人員	66	24	42	41	49	34.7
		支給金額(千円)	15,329	6,283	9,046	9,649	11,114	37.9
	うち再就職手当	支給人員	52	17	35	31	28	85.7
		支給金額(千円)	13,274	5,181	8,092	7,827	7,926	67.5
	うち就業手当	支給人員	0	0	0	0	3	▲ 100.0
		支給金額(千円)	0	0	0	0	92	▲ 100.0
うち就業促進定着手当	支給人員	11	5	6	9	16	▲ 31.3	
	支給金額(千円)	1,731	882	850	1,755	2,948	▲ 41.3	
教育訓練給付	通学制	受給者数	2	1	1	4	4	▲ 50.0
		支給金額(千円)	114	69	45	181	207	▲ 44.9
	通信制	受給者数	8	2	6	7	2	300.0
		支給金額(千円)	202	53	149	105	45	348.9
雇用継続給付	高年齢雇用継続給付	受給者実人員	193	133	60	157	207	▲ 6.8
		支給金額(千円)	3,670	2,691	978	3,195	4,017	▲ 8.6
育児休業給付	受給者実人員	115	0	115	101	64	79.7	
	支給金額(千円)	12,562	0	12,562	11,055	6,517	92.8	
介護休業給付	受給者実人員	1	0	1	1	0	-	
	支給金額(千円)	153	0	153	156	0	-	