

# 業務月報

平成28年



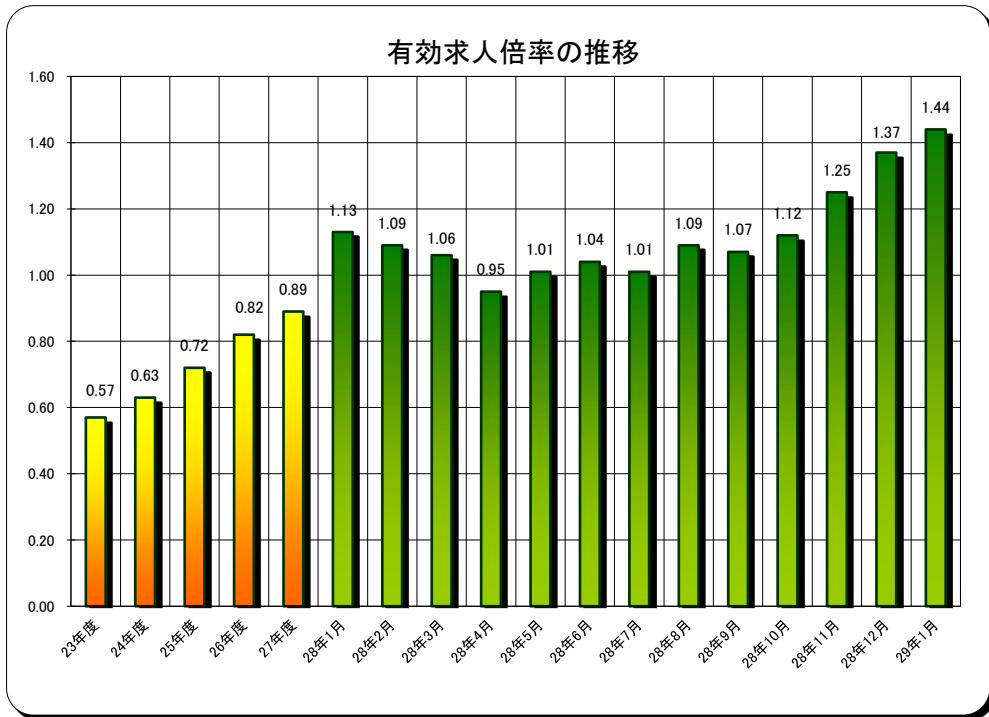
川内公共職業安定所  
宮之城出張所

〒895-1803

薩摩郡さつま町宮之城屋地2035-3

TEL 0996-53-0153

FAX 0996-52-3554



## 主要比率

(パートタイムを含む)

項	目	比率	前月比	前年同月比
新規求人倍率		2.20倍	▲ 0.05	0.12
有効求人倍率		1.44倍	0.07	0.31
就職率(対新規)		33.6%	▲ 23.2	6.8
充足率(対新規)		16.7%	▲ 8.0	3.8
新規求職中に占める	雇用保険受給者の割合	24.6%	2.4	0.5
	中高年齢者の割合	42.6%	▲ 3.1	3.3

1. 一般職業紹介状況(パートタイムを含む)

区 分 項 目		計	男	女	前月比	前年同月比
求 職	新規求職申込件数	122	66	56	50.6	8.9
	雇用保険受給者	30	17	13	66.7	11.1
	月間有効求職者数	452	216	234	4.4	5.1
	雇用保険受給者	155	69	85	9.2	9.2
求 人	新規求人数	269	-	-	47.8	15.5
	月間有効求人数	650	-	-	9.2	34.0
紹 介	紹介件数	130	62	68	75.7	12.1
	雇用保険受給者	23	12	11	130.0	21.1
就 職	就職件数	41	21	20	▲ 10.9	36.7
	雇用保険受給者	11	4	7	175.0	83.3
	県内管外	5	5	0	66.7	66.7
	県外	0	0	0	0.0	0.0
充足数		45	-	-	0.0	50.0

2. 障害者職業紹介状況

区 分 項 目		身体障害者		知的障害者		精神 障害者	発達 障害者	難病 障害者	高次脳 機能 障害者	その他
		重度	軽度	重度	軽度					
新規求職申込件数		2	1	2	0	1	0	1	0	1
紹介件数		1	0	1	0	3	0	0	0	0
就職件数		1	0	0	0	1	0	0	0	0
新規登録者数		1	1	0	0	0	0	1	0	1
新規移管登録者数		0	0	0	0	0	0	0	0	0
29年 1月 現在	計	168	53	39	7	70	1	5	0	2
	有効求職者	56	22	10	1	36	0	4	0	2
	就業中の者	88	24	24	6	26	1	1	0	0
	保留中の者	24	7	5	0	8	0	0	0	0

### 3. 中高年齢者職業紹介状況(パートタイムを含む)

項目	区 分	計		前 月 比	前年同月比	
		55 歳 以 上	65 歳 以 上			
新規求職申込件数		52	32	6	40.5	18.2
月間有効求職者数		238	158	43	0.8	4.4
紹介件数		66	39	8	106.3	37.5
就職件数		23	10	1	43.8	43.8

### 4. パートタイム職業紹介状況

項目	区 分	計	男	女	前 月 比	前年同月比
月間有効求職者数	180	42	138	3.4	13.2	
新規求人人数	119	-	-	58.7	25.3	
月間有効求人人数	300	-	-	7.9	41.5	
紹介件数	46	14	32	64.3	64.3	
就職件数	17	4	13	▲ 32.0	70.0	
新規求人倍率	3.05	-	-	0.97	0.48	
有効求人倍率	1.67	-	-	0.07	0.34	

### 5. 雇用保険適用業務取扱状況

項目	区 分	計	男	女	前 月 比	前年同月比
廃止・脱退事業所数	0	-	-	-	0.0	
適用事業所数	421	-	-	0.5	0.2	
被保険者資格取得者数	75	42	33	47.1	27.1	
被保険者資格喪失者数	85	37	48	57.4	1.2	
被 保 険 者 数	6,661	3,356	3,305	0.09	▲ 0.1	
離職票交付枚数	一 般	56	-	-	40.0	▲ 12.5
	短 期	0	-	-	0.0	0.0
	高 年 齢	4	-	-	0.0	0.0

6. 雇用保険失業給付支給状況

区 分 項 目		計	男	女	前 月 比	前年同月比	
一 般	総支給額(千円)	10,328	5,940	4,388	11.4	5.6	
	基本手当	受給資格決定件数	29	11	18	93.3	0.0
		初回受給者数	18 (4)	13 (4)	5 (0)	12.5 ( - )	▲ 5.3 (33.3)
		受給者実人員	91 (16)	40 (11)	51 (5)	5.8 (6.7)	1.1 (▲27.3)
		支給金額(千円)	10,254	5,898	4,356	12.2	7.6
	延長給付	支給金額(千円)	799	561	238	35.9	▲ 9.7
	技能習得手当 及び寄宿手当	受給者実人員	8	3	5	▲ 50.0	▲ 57.9
		支給金額(千円)	74	42	32	▲ 42.2	▲ 39.3
	傷病手当	受給者実人員	0	0	0	0.0	-
		支給金額(千円)	0	0	0	0.0	-
		支給終了者数	24	8	16	84.6	50.0
		給付制限件数	10	6	4	▲ 33.3	▲ 50.0
	雇用 継続 給付	高年齢雇用 継続給付	受給要件確認件数	0	0	0	-
		受給者実人員	0	0	0	-	-
育児休業 給付		受給要件確認件数	9	0	9	125.0	200.0
		受給者実人員	66	0	66	24.5	164.0
高 年 齢	受給資格決定件数	1	0	1	▲ 75.0	▲ 75.0	
	受給者数	1	0	1	▲ 66.7	0.0	
	支給金額(千円)	141	0	141	▲ 65.9	▲ 14.0	
短 期	特例一時金	受給資格決定件数	1	1	0	-	-
		受給者数	1	1	0	-	-
		支給金額(千円)	202	202	0	-	-
就 職 促 進	就職促進給付支給総額(千円)		2,528	1,469	1,059	44.7	▲ 14.4
	常用就職 支度手当	支給人員	0	0	0	0.0	0.0
		支給金額(千円)	0	0	0	0.0	0.0
	再就職 手当	支給人員	6	3	3	▲ 14.3	▲ 33.3
		支給金額(千円)	1,701	819	882	15.8	▲ 23.7
	就業促進 定着手当	支給人員	5	4	1	150.0	66.7
支給金額(千円)		796	650	146	186.3	13.7	

※( )内は特定受給資格者数

※就職促進給付は早期再就職者支援金を含む

※就業促進定着手当、H26.10より追記