

業務月報

平成28年

みやのじよ

みやのじよ
ハローワーク宮之城



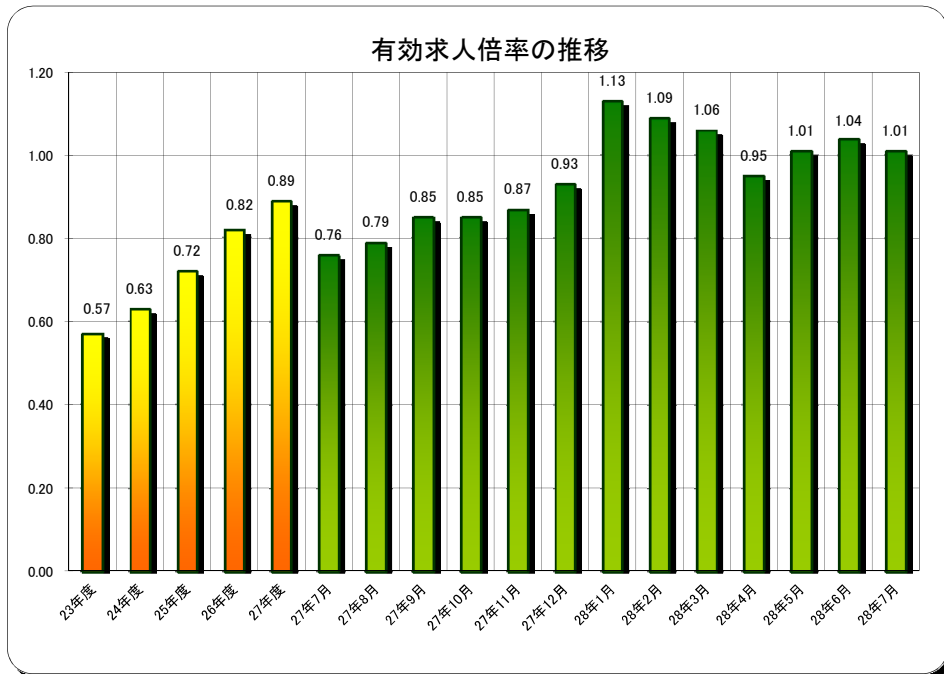
川内公共職業安定所
宮之城出張所

〒895-1803

薩摩郡さつま町宮之城屋地2035-3

TEL 0996-53-0153

FAX 0996-52-3554



主要比率

(パートタイムを含む)

| 項目 | 比率 | 前月比 | 前年同月比 | |
|-----------|------------|--------|--------|-------|
| 新規求人倍率 | 1.56倍 | ▲ 0.10 | 0.27 | |
| 有効求人倍率 | 1.01倍 | ▲ 0.03 | 0.25 | |
| 就職率(対新規) | 42.5% | ▲ 14.8 | ▲ 13.8 | |
| 充足率(対新規) | 23.3% | ▲ 11.1 | ▲ 18.1 | |
| 新規求職中に占める | 雇用保険受給者の割合 | 27.4% | 1.0 | 0.4 |
| | 中高年齢者の割合 | 46.9% | ▲ 9.5 | ▲ 7.9 |

1. 一般職業紹介状況(パートタイムを含む)

| 区 分 項 目 | | 計 | 男 | 女 | 前月比 | 前年同月比 |
|------------|----------|-----|-----|-----|--------|--------|
| | | | | | | |
| 求 職 | 新規求職申込件数 | 113 | 57 | 56 | 2.7 | ▲ 10.3 |
| | 雇用保険受給者 | 31 | 14 | 17 | 6.9 | ▲ 8.8 |
| 求 職 | 月間有効求職者数 | 480 | 235 | 244 | ▲ 3.8 | ▲ 13.5 |
| | 雇用保険受給者 | 192 | 82 | 109 | ▲ 1.5 | ▲ 2.0 |
| 求 人 | 新規求人数 | 176 | - | - | ▲ 3.8 | 8.6 |
| | 月間有効求人数 | 485 | - | - | ▲ 6.2 | 14.7 |
| 紹 介 | 紹介件数 | 122 | 63 | 59 | ▲ 6.2 | ▲ 10.9 |
| | 雇用保険受給者 | 17 | 8 | 9 | ▲ 37.0 | ▲ 41.4 |
| 就 職 | 就職件数 | 48 | 21 | 27 | ▲ 23.8 | ▲ 32.4 |
| | 雇用保険受給者 | 9 | 3 | 6 | ▲ 47.1 | ▲ 50.0 |
| | 県内管外 | 9 | 6 | 3 | 0.0 | 28.6 |
| | 県外 | 2 | 2 | 0 | - | 0.0 |
| 充 足 数 | | 41 | - | - | ▲ 34.9 | ▲ 38.8 |

2. 障害者職業紹介状況

| 区 分 項 目 | | 身体障害者 | | 知的障害者 | | 精神障害者 | 発達障害者 | 難病障害者 | 高次脳機能障害者 | その他 |
|------------|-------|-------|----|-------|----|-------|-------|-------|----------|-----|
| | | 軽度 | 重度 | 軽度 | 重度 | | | | | |
| 新規求職申込件数 | | 0 | 0 | 0 | 0 | 3 | 0 | 0 | 0 | 0 |
| 紹介件数 | | 7 | 0 | 1 | 0 | 4 | 0 | 0 | 0 | 0 |
| 就職件数 | | 0 | 0 | 0 | 0 | 2 | 0 | 0 | 0 | 0 |
| 新規登録者数 | | 0 | 0 | 0 | 0 | 1 | 0 | 0 | 0 | 0 |
| 新規移管登録者数 | | 0 | 0 | 0 | 0 | 0 | 0 | 0 | 0 | 0 |
| 28年 | 計 | 166 | 52 | 38 | 7 | 69 | 1 | 4 | 0 | 1 |
| 7月 | 有効求職者 | 55 | 21 | 10 | 1 | 34 | 0 | 3 | 0 | 1 |
| | 就業中の者 | 87 | 24 | 23 | 6 | 27 | 1 | 1 | 0 | 0 |
| 現在 | 保留中の者 | 24 | 7 | 5 | 0 | 8 | 0 | 0 | 0 | 0 |

3. 中高年齢者職業紹介状況(パートタイムを含む)

| 項目 | 計 | 区分 | | 前月比 | 前年同月比 |
|----------|-----|-------|-------|--------|--------|
| | | 55歳以上 | 65歳以上 | | |
| 新規求職申込件数 | 53 | 37 | 11 | ▲ 14.5 | ▲ 23.2 |
| 月間有効求職者数 | 292 | 210 | 51 | ▲ 2.3 | ▲ 5.2 |
| 紹介件数 | 47 | 26 | 0 | ▲ 19.0 | ▲ 42.0 |
| 就職件数 | 21 | 9 | 1 | ▲ 12.5 | ▲ 55.3 |

4. パートタイム職業紹介状況

| 項目 | 計 | 区分 | | 前月比 | 前年同月比 |
|----------|------|----|-----|--------|--------|
| | | 男 | 女 | | |
| 新規求職申込件数 | 34 | 9 | 25 | ▲ 29.2 | ▲ 27.7 |
| 月間有効求職者数 | 187 | 45 | 142 | ▲ 7.9 | ▲ 4.6 |
| 新規求人件数 | 86 | - | - | ▲ 9.5 | 1.2 |
| 月間有効求人件数 | 239 | - | - | ▲ 1.6 | 16.0 |
| 紹介件数 | 46 | 15 | 31 | ▲ 22.0 | ▲ 27.0 |
| 就職件数 | 19 | 4 | 15 | ▲ 40.6 | ▲ 48.6 |
| 新規求人倍率 | 2.53 | - | - | 0.55 | 0.72 |
| 有効求人倍率 | 1.28 | - | - | 0.08 | 0.23 |

5. 雇用保険適用業務取扱状況

| 項目 | 区分 | 計 | 男 | 女 | 前月比 | 前年同月比 |
|------------|-----|-------|-------|-------|--------|--------|
| | | | | | | |
| 新規加入雇用事業所数 | | 1 | - | - | ▲ 66.7 | ▲ 66.7 |
| 廃止・脱退事業所数 | | 0 | - | - | 0.0 | - |
| 適用事業所数 | | 420 | - | - | 0.0 | ▲ 0.2 |
| 被保険者資格取得者数 | | 63 | 26 | 37 | ▲ 25.9 | ▲ 3.1 |
| 被保険者資格喪失者数 | | 68 | 33 | 35 | 7.9 | 6.3 |
| 被保険者数 | | 6,621 | 3,323 | 3,298 | ▲ 0.1 | ▲ 0.7 |
| 離職票交付枚数 | 一般 | 41 | - | - | ▲ 16.3 | ▲ 10.9 |
| | 短期 | 0 | - | - | 0.0 | 0.0 |
| | 高年齢 | 6 | - | - | 50.0 | 20.0 |

6. 雇用保険失業給付支給状況

| 区 分 | | 計 | 男 | 女 | 前 月 比 | 前年同月比 | | |
|-----------------------|--------------------------|-----------------|-----------------|---------|---------|----------------|----------------|--------|
| | | | | | | | 項 目 | |
| 一 基 本 手 当 | 総 支 給 額 (千円) | | 11,806 | 7,094 | 4,712 | ▲ 7.1 | ▲ 2.5 | |
| | 延 長 給 付 | 受 給 資 格 決 定 件 数 | 24 | 12 | 12 | 0.0 | ▲ 20.0 | |
| | | 初 回 受 給 者 数 | 15 (2) | 4 (1) | 11 (1) | ▲ 25.0 (▲60.0) | ▲ 55.9 (▲77.8) | |
| | | 受 給 者 実 人 員 | 105 (24) | 54 (12) | 51 (12) | 1.0 (9.1) | ▲ 6.3 (▲11.1) | |
| | | 支 給 金 額 (千円) | 11,434 | 6,909 | 4,525 | ▲ 5.5 | ▲ 4.2 | |
| | 技 能 習 得 手 当 | 支 給 金 額 (千円) | 302 | 152 | 150 | ▲ 12.2 | ▲ 47.3 | |
| | 及 び 寄 宿 手 当 | 受 給 者 実 人 員 | 16 | 7 | 9 | 60.0 | ▲ 33.3 | |
| | | 支 給 金 額 (千円) | 140 | 68 | 72 | 29.6 | ▲ 19.1 | |
| | 傷 病 手 当 | 受 給 者 実 人 員 | 2 | 1 | 1 | 0.0 | - | |
| | | 支 給 金 額 (千円) | 232 | 117 | 115 | ▲ 54.7 | - | |
| | 支 給 終 了 者 数 | | 12 | 7 | 5 | ▲ 7.7 | 0.0 | |
| | 給 付 制 限 件 数 | | 17 | 7 | 10 | ▲ 15.0 | ▲ 10.5 | |
| | 雇 用 継 続 給 付 | 高 年 齢 雇 用 | 受 給 要 件 確 認 件 数 | 1 | 0 | 1 | ▲ 92.9 | 0.0 |
| | | 継 続 給 付 | 受 給 者 実 人 員 | 3 | 1 | 2 | ▲ 97.2 | ▲ 25.0 |
| 受 給 要 件 確 認 件 数 | | | 10 | 0 | 10 | 150.0 | 233.3 | |
| 給 付 | | 受 給 者 実 人 員 | 28 | 0 | 28 | ▲ 12.5 | 7.7 | |
| 高 年 齢 | 受 給 資 格 決 定 件 数 | | 6 | 2 | 4 | 20.0 | ▲ 14.3 | |
| | 受 給 者 数 | | 1 | 0 | 1 | ▲ 80.0 | ▲ 87.5 | |
| | 支 給 金 額 (千円) | | 222 | 0 | 222 | ▲ 74.8 | ▲ 85.6 | |
| 短 期 | 特 例 一 時 金 | 受 給 資 格 決 定 件 数 | 0 | 0 | 0 | 0.0 | 0.0 | |
| | | 受 給 者 数 | 0 | 0 | 0 | 0.0 | 0.0 | |
| | | 支 給 金 額 (千円) | 0 | 0 | 0 | 0.0 | 0.0 | |
| 就 職 促 進 | 就 職 促 進 給 付 支 給 総 額 (千円) | | 3,565 | 1,702 | 1,863 | ▲ 14.1 | ▲ 20.3 | |
| | 常 用 就 職 支 度 手 当 | 支 給 人 員 | 0 | 0 | 0 | 0.0 | 0.0 | |
| | | 支 給 金 額 (千円) | 0 | 0 | 0 | 0.0 | 0.0 | |
| | 再 就 職 手 当 | 支 給 人 員 | 12 | 5 | 7 | ▲ 7.7 | 9.1 | |
| | | 支 給 金 額 (千円) | 2,975 | 1,476 | 1,499 | ▲ 5.5 | ▲ 27.6 | |
| | 就 業 促 進 定 着 手 当 | 支 給 人 員 | 3 | 1 | 2 | ▲ 25.0 | 0.0 | |
| | | 支 給 金 額 (千円) | 538 | 185 | 353 | ▲ 44.1 | 49.4 | |

※()内は特定受給資格者数

※就職促進給付は早期再就職者支援金を含む

※就業促進定着手当、H26.10より追記