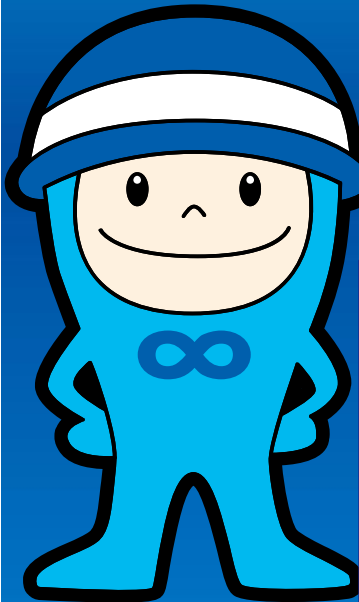


所在地	〒 812-0001 福岡県福岡市博多区博多駅前3-2-1 日本生命博多駅前ビル3F		
連絡先	092-415-5303	ご応募連絡先	0120-717-450 (本誌を見たとお伝えください。土日祝受付中)
担当部署・担当者名	採用部	担当者	上田 和弥



当社マスコットキャラクター「せいぞろくん」®

サービス内容・取扱職種

お仕事をお探しの方へのキャリアカウンセリングから希望される企業へのご紹介、及び当社派遣作業所のお仕事紹介。職業紹介に関する求職者様からの料金は発生いたしません。製造の職種を中心に、幅広い職業を取り扱っています。

大手自動車・電子・電機・住宅メーカーとの取引実績あり

◆◆特徴的な取組み◆◆

- ・全国の営業拠点に専任のコーディネーターを配置しています。
- ・年間 15,000 名以上の応募実績を誇り、豊かなカウンセリングノウハウを有しています。
- ・メーカー面接に対する合格指南を実施。職務経歴書の記入方法も相談に応じます。
- ・エンジニア教育施設を有し、製造装置保全及び3次元CAD等の技術を身に着ける事も出来ます。
- ・当社、請負先で就業経験を積んだ後、即戦力として大手メーカー様への紹介も可能です。



個人情報保護体制整備事業者



製造請負優良適正事業者



ISO14001(本社)

◆◆利用手続き◆◆



STEP1 応募
インターネット、またはお電話でご応募ください。コンタクトセンターよりご連絡をさせていただきます。

STEP2 面談
お近くの面接会場(オフィス)に来場いただき、ご希望の職種や勤務地などヒアリングします。

STEP3 お仕事紹介
ヒアリングをさせていただいた内容を基にアナタのご希望に合ったお仕事をご案内させていただきます。

STEP4 面接
ご紹介先メーカーで面接を行います。面接までは弊社スタッフが丁寧にサポートさせていただきます。

STEP5 入社・内定
面接後、万が一選考漏れになった場合でも、他のお仕事のご紹介も可能ですので、お気軽にご相談ください。

※上記以外にも各営業所・オフィスがございます。他拠点の詳細につきましては、裏面をご確認ください。

お仕事探しは

<http://717450.net>

工場求人ナビ

検索



・毎日更新!! 全国各地のおシゴト情報あり!

企業情報は

<http://www.nisso.co.jp/>

日総工産

検索



NISSO 日総工産株式会社

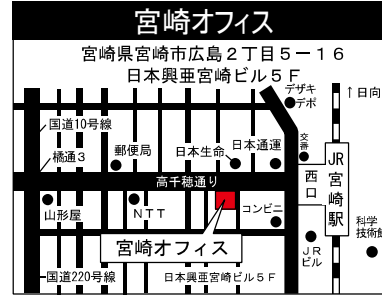
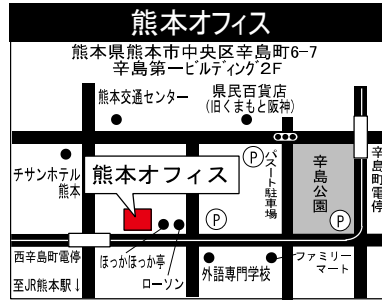
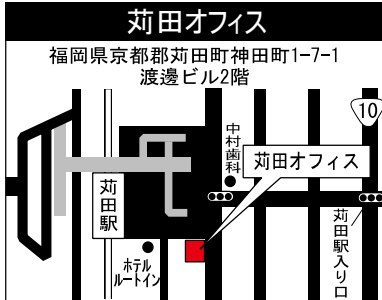
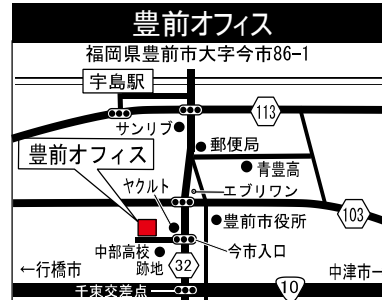
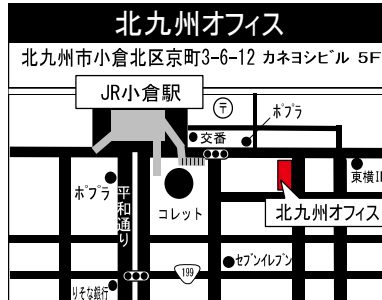
コーポレートサイト



会社概要 本社 / 〒222-0033 神奈川県横浜市港北区新横浜1-4-1
 設立 / 昭和46年2月 資本金 / 5,000万円

事業内容 / 業務請負事業、一般労働者派遣事業
 有料職業紹介事業

《日総工産(株)拠点一覧》



九州拠点	住所	電話番号
九州営業所	〒812-0011 福岡県福岡市博多区博多駅前3-2-1日本生命博多駅前ビル3階	092-415-5301
北九州オフィス	〒802-0002 福岡県北九州小倉北区京町3-6-12カネヨシビル5階	093-512-5601
豊前オフィス	〒828-0062 福岡県豊前市大字今市86-1	0979-84-6968
荻田オフィス	〒800-0361 福岡県京都郡荻田町神田町1-7-1渡邊ビル2階	093-436-6311
熊本オフィス	〒860-0804 熊本県熊本市中央区辛島町6-7辛島第1ビルディング2階	096-312-3175
宮崎オフィス	〒880-0806 宮崎県宮崎市広島2-5-16日本興亜宮崎ビル5階	0985-27-7505

北日本エリア拠点	住所	電話番号
札幌営業所	北海道札幌市中央区	011-218-0139
旭川オフィス	北海道旭川市	0166-29-0350
帯広オフィス	北海道帯広市	0155-28-4779
苫小牧オフィス	北海道苫小牧市	0144-77-3196
弘前オフィス	青森県弘前市	0172-31-6160
北上営業所	岩手県北上市	0197-65-0007
秋田営業所	秋田県大仙市	0187-63-7239
秋田オフィス	秋田県秋田市	018-834-8199

北日本エリア拠点	住所	電話番号
仙台営業所	宮城県仙台市	022-348-1055
仙台オフィス	宮城県仙台市	022-262-1821
山形営業所	山形県山形市	023-615-6527
酒田営業所	山形県酒田市	0234-22-4368
白河営業所	福島県西白河郡	0248-21-1451
福島オフィス	福島県福島市	024-544-0475
東北テクニカルセンター	宮城県黒川郡	022-348-0677

東日本エリア拠点	住所	電話番号
宇都宮営業所	栃木県宇都宮市	028-633-0731
北関東営業所	埼玉県熊谷市	048-529-7781
高崎オフィス	群馬県高崎市	027-327-5625
千葉営業所	千葉県千葉市	043-223-6773
茂原オフィス	千葉県茂原市	0475-20-2145
土浦オフィス	茨城県土浦市	029-825-2733

東日本エリア拠点	住所	電話番号
八王子営業所	東京都八王子市	042-620-2561
新宿オフィス	東京都新宿区	03-5322-7071
横浜営業所	神奈川県横浜市	045-475-1549
藤沢営業所	神奈川県藤沢市	0466-29-2350
厚木営業所	神奈川県厚木市	046-220-0683

西日本エリア拠点	住所	電話番号
信越営業所	長野県岡谷市	0266-21-7730
長野オフィス	長野県長野市	026-269-0230
松本オフィス	長野県松本市	0263-37-1199
甲府オフィス	山梨県中巨摩郡	055-268-5314
長岡オフィス	新潟県長岡市	0258-21-2021
富士営業所	静岡県富士市	0545-66-1755
東海営業所	静岡県浜松市	053-456-7061
中部営業所	愛知県名古屋市	052-728-0513

西日本エリア拠点	住所	電話番号
岐阜オフィス	岐阜県岐阜市	058-212-3612
金沢営業所	石川県金沢市	076-262-7746
富山営業所	富山県富山市	076-421-0850
武生オフィス	福井県越前市	0778-22-2621
大阪営業所	大阪府大阪市	06-6450-4758
滋賀営業所	滋賀県近江八幡市	0748-31-0012
姫路オフィス	兵庫県姫路市	079-287-2770
福知山オフィス	京都府福知山市	0773-25-5351

南日本エリア拠点	住所	電話番号
岡山営業所	岡山県岡山市	086-221-0531
徳島オフィス	徳島県板野郡	088-693-3570
広島営業所	広島県広島市	082-263-6161

南日本エリア拠点	住所	電話番号
島根営業所	島根県出雲市	0853-20-1260
山口営業所	山口県山口市	083-972-8030

◆採用総合窓口◆
日総工産コンタクトセンター

受付時間9～20時
携帯・PHSからもOK!
フリーコール **0120-717-450**