

かごしま



目次

1 雇用失業情勢	1
2 一般職業紹介状況(パートタイムを含む).....	4
3 一般職業紹介状況(パートタイムを除く).....	5
4 一般職業紹介状況諸比率	6
5 全国求人倍率及び失業率	6
6 パートタイム関係職業紹介状況	7
7 中高年齢者職業紹介状況	8
8 新規求人の産業・規模別状況	9
9 雇用保険適用状況	10
10 雇用保険給付状況	11
11 用語の説明	13

1.雇用失業情勢(平成26年4月分)

【県内経済の動き】

最近の県内景況は、雇用情勢や投資関連の一部が持ち直しているものの、生産活動が横ばいとなっている。消費関連は消費増税前の駆け込みの反動の影響でやや弱含んでいるものの、持ち直しの動きがみられる。一方、観光関連はやや弱含んでおり、全体として弱い動きがみられる。

(H26・5・30 「県内景況」:鹿児島銀行)

【労働市場の動き】

(求人動き)

4月の**新規求人数**(パートを含む、原数値)は、11,722人で前年同月に比べ3.1%増と3か月ぶりの増加となった。

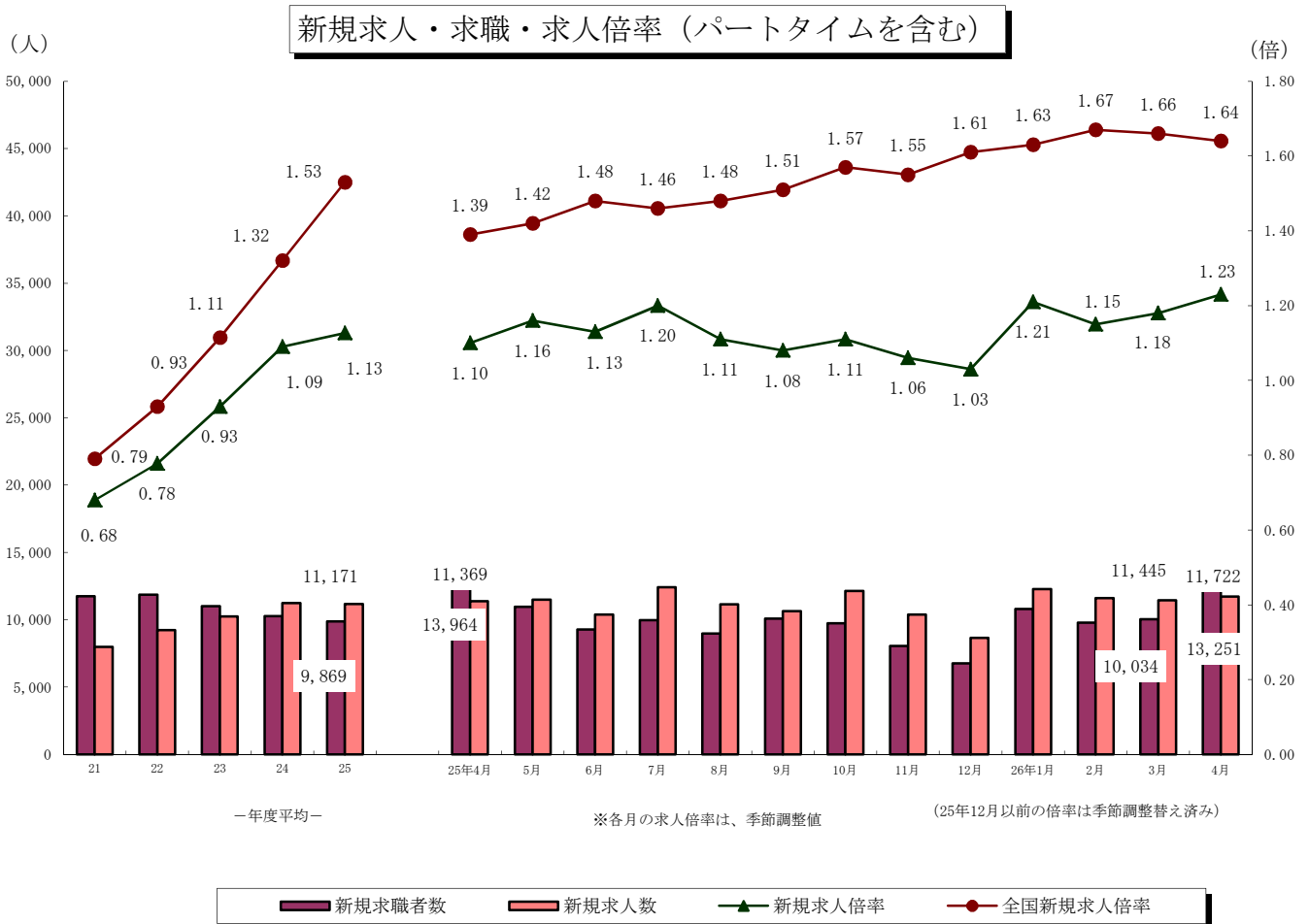
4月の新規求人数(同)を産業別に前年同月比でみると、**【卸売業、小売業】**(9.0%増)は2か月連続の増加、

【医療、福祉】(7.3%増)は2か月連続の増加、**【サービス業】**(17.5%増)は4か月連続の増加となった。

一方**【建設業】**(6.3%減)は6か月連続の減少、**【製造業】**(1.2%減)は4か月連続の減少、**【運輸業、郵便業】**

(0.2%減)は3か月連続の減少、**【宿泊業、飲食サービス業】**(14.7%減)は3か月連続の減少となった。

4月の**有効求人数**(パートを含む、原数値)は、29,478人で前年同月に比べ1.6%減と6か月連続の減少となった。



(求職の動き)

4月の**新規求職者数**(パートを含む、原数値)は、13,251人で前年同月に比べ5.1%減と4か月連続の減少となった。

新規常用求職者について態様別に前年同月比で見ると、**在職求職者**(2.7%増)は2か月ぶりの増加となった。

また、**離職求職者**(5.2%減)は4か月連続の減少、**無業求職者**(11.2%減)は9か月連続の減少となった。

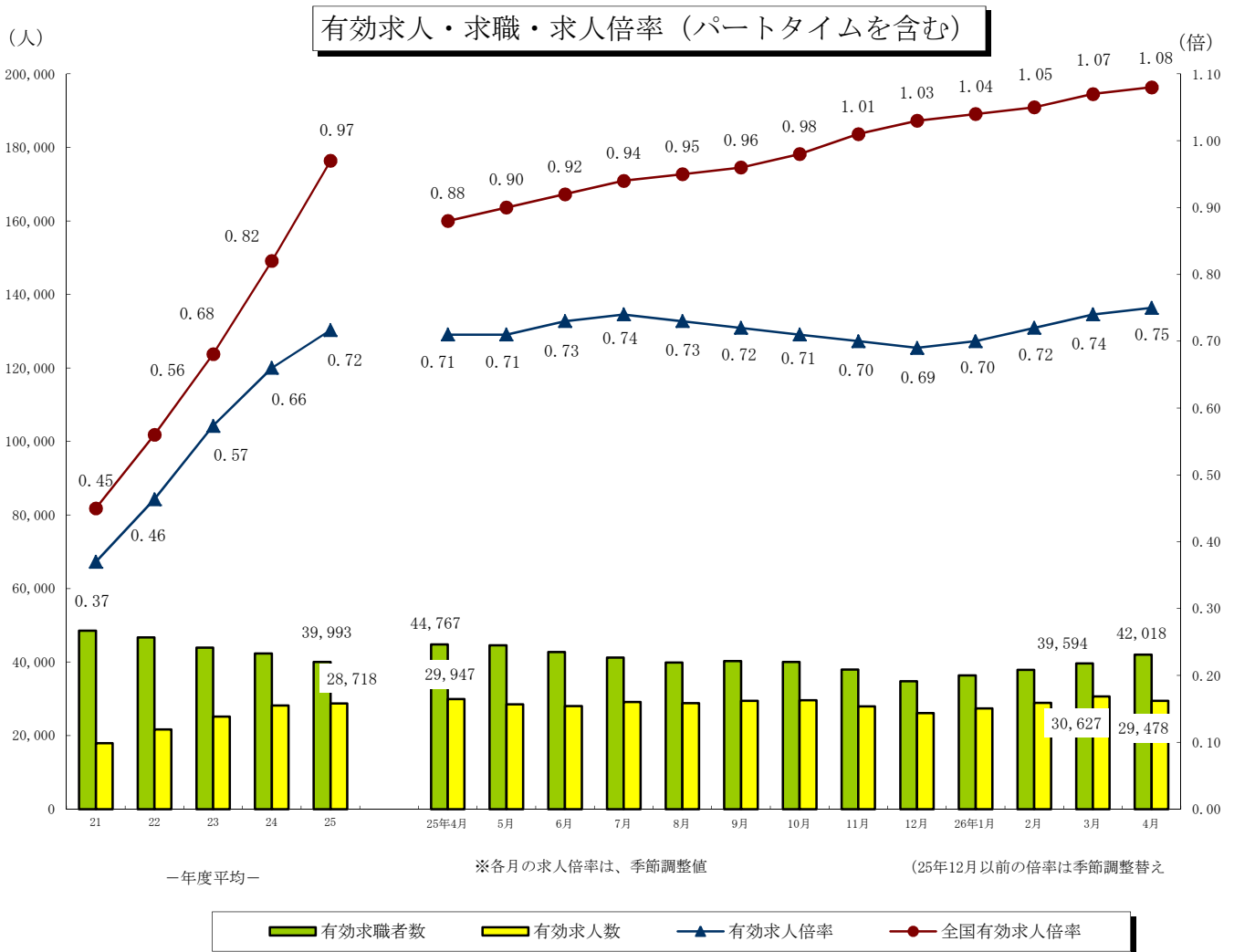
離職求職者の内訳をみると、**事業主都合離職者**(5.2%減)は4か月連続の減少、**自己都合離職者**(4.5%減)は7か月連続の減少となった。4月の**受給資格決定件数**(3.2%減)は4か月連続の減少となった。

また、**受給者実人員**(9.5%減)は13か月連続の減少となった。

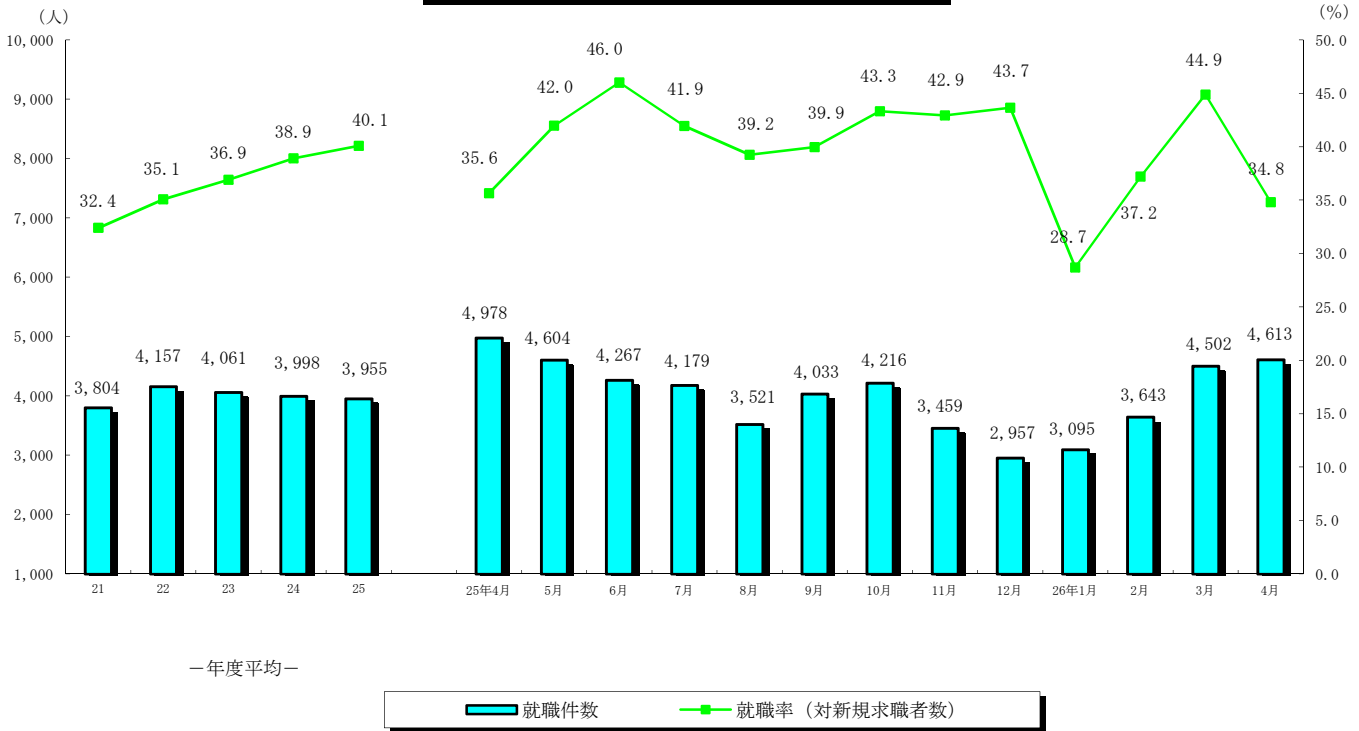
4月の**有効求職者数**(パートを含む、原数値)は、42,018人となり、前年同月に比べ6.1%減と48か月連続の減少となった。

(有効求人倍率の動き)

4月の**有効求人倍率**(季節調整値)は0.75倍となり、前月を0.01ポイント上回った。



就職者の推移（パートタイムを含む）



（就職の動き）

4月の**就職件数**（パートを含む、原数値）は、4,613人で前年同月に比べ7.3%減と4か月連続の減少となった。これを産業別常用就職件数で前年同月比をみると、**製造業**（9.7%増・43人）、**医療、福祉**（2.5%増・31人）が増加となり、**建設業**（14.5%減・38人）、**運輸業、郵便業**（26.1%減・47人）、**卸売業、小売業**（0.9%減・6人）、**宿泊業、飲食サービス業**（20.2%減・60人）、**サービス業**（21.1%減・95人）が減少となった。

（パートタイムの動き）

パートタイムの**新規求人数**は、4,840人で前年同月比1.2%の減少、**月間有効求人数**は、12,376人で6.2%の減少となった。**新規求職者数**は、4,539人で3.1%の減少、**月間有効求職者数**は、13,902人で2.0%の減少となった。**求人倍率**は**新規**で1.07倍（前年同月1.05倍）、**有効**は0.89倍（前年同月0.93倍）となった。**就職件数**は1,917件で前年同月比8.5%の減少となった。

（雇用保険の動き）

適用事業所数は、29,269事業所、**被保険者全数**は、430,524人となった。被保険者全数（産業分類不能を除く）の状況を産業別にみると、前年同月比**第1次産業**は1.2%減の7,818人、**第2次産業**は0.4%減の100,003人、**第3次産業**は1.3%増の322,703人となった。

また、被保険者全数に占める割合を産業別にみると、**第1次産業**が1.8%、**第2次産業**が23.2%、**第3次産業**が75.0%となった。

資格取得者数は前年同月4.8%減の13,291人、**資格喪失者数**は5.2%減の15,007人となった。

一般受給資格決定件数は前年同月比3.2%の減、**受給者実人員（基本手当）**は10.2%の減となった。

2. 一般職業紹介状況

(新規学卒を除き、パートタイムを含む全数)

	新規求職申込件数		月間有効求職者数		紹介件数			就職件数				新規求人全数	月間有効求人全数	充足数	
	全数	うち男	全数	うち男	全数	うち男	うち ①受給者	全数	うち男	うち 県外就職	うち ①受給者				
20年度平均	11,066	4,970	42,156	19,893	17,381	8,546	3,830	3,574	1,465	201	805	8,392	20,440	3,485	
21 "	11,745	5,282	48,510	23,544	20,240	10,227	5,103	3,804	1,647	181	920	7,992	17,954	3,734	
22 "	11,855	5,290	46,738	22,115	18,884	9,646	3,974	4,157	1,824	227	872	9,222	21,667	4,054	
23 "	11,005	4,805	43,914	20,384	17,315	8,740	3,728	4,061	1,752	255	872	10,254	25,192	3,967	
24 "	10,277	4,455	42,349	19,654	16,350	8,096	3,589	3,998	1,705	272	891	11,241	28,146	3,904	
25 "	9,869	4,123	39,993	17,902	14,410	6,892	3,113	3,955	1,677	288	904	11,171	28,718	3,841	
25年 4月	13,964	5,796	44,767	20,159	18,632	8,984	3,644	4,978	2,012	314	1,000	11,369	29,947	4,884	
5月	10,972	4,596	44,543	20,092	17,344	8,288	3,887	4,604	1,858	344	1,121	11,500	28,538	4,431	
6月	9,275	4,039	42,705	19,427	14,787	7,250	3,374	4,267	1,926	368	961	10,387	27,992	4,060	
7月	9,964	4,439	41,232	18,738	14,737	7,447	3,335	4,179	1,911	300	964	12,426	29,110	4,035	
8月	8,972	3,793	39,840	18,019	13,025	6,312	2,974	3,521	1,582	260	855	11,157	28,833	3,409	
9月	10,096	4,115	40,248	17,980	15,114	7,075	3,343	4,033	1,656	298	974	10,650	29,477	3,900	
10月	9,731	4,172	40,043	17,972	14,633	7,105	3,147	4,216	1,858	287	963	12,152	29,638	4,090	
11月	8,059	3,489	37,986	17,086	11,867	5,835	2,687	3,459	1,542	252	805	10,387	27,977	3,359	
12月	6,774	2,776	34,749	15,677	8,900	4,290	2,304	2,957	1,354	280	732	8,666	26,150	2,820	
26年 1月	10,793	4,286	36,337	15,968	13,776	6,436	2,740	3,095	1,271	192	735	12,291	27,400	3,049	
2月	9,797	3,880	37,874	16,468	14,652	6,606	2,937	3,643	1,419	259	758	11,618	28,921	3,592	
3月	10,034	4,092	39,594	17,239	15,451	7,078	2,987	4,502	1,732	302	981	11,445	30,627	4,464	
4月	13,251	5,425	42,018	18,356	15,393	7,047	3,002	4,613	1,787	286	920	11,722	29,478	4,544	
前月比	32.1	32.6	6.1	6.5	▲ 0.4	▲ 0.4	0.5	2.5	3.2	▲ 5.3	▲ 6.2	2.4	▲ 3.8	1.8	
前年同月比	▲ 5.1	▲ 6.4	▲ 6.1	▲ 8.9	▲ 17.4	▲ 21.6	▲ 17.6	▲ 7.3	▲ 11.2	▲ 8.9	▲ 8.0	3.1	▲ 1.6	▲ 7.0	
安定所別 〔4月分〕	鹿児島	5,236	2,025	16,597	6,744	6,030	2,798	1,282	1,369	478	92	286	4,999	12,618	1,665
	熊毛	225	110	739	350	176	73	20	100	39	2	11	179	543	94
	川内	892	363	2,908	1,277	1,113	454	204	371	152	21	75	676	1,779	303
	宮之城	204	95	707	381	210	114	50	71	29	0	20	227	530	55
	鹿屋	1,273	514	3,735	1,608	1,811	765	323	611	238	43	118	1,161	2,770	535
	国分	1,615	671	5,254	2,353	2,015	934	432	561	217	45	124	1,262	3,250	486
	大口	290	135	875	444	275	147	57	94	44	4	16	175	463	77
	加世田	535	213	1,851	863	625	291	102	225	97	6	37	539	1,417	206
	伊集院	637	298	2,011	951	754	372	165	236	96	6	60	492	1,267	216
	大隅	623	257	1,900	843	709	350	112	265	114	33	45	513	1,297	273
	出水	689	287	2,212	1,037	691	302	119	320	131	26	59	586	1,496	280
	名瀬	698	316	2,025	925	621	277	77	229	83	2	35	541	1,192	222
	指宿	334	141	1,204	580	363	170	59	161	69	6	34	372	856	132

3. 一般職業紹介状況

(新規学卒, パートタイムを除く全数)

	新規求職申込件数		月間有効求職者数		紹介件数			就職件数				新規求人数	月間有効求人数	充足数	
	全数	うち男	全数	うち男	全数	うち男	うち ①受給者	全数	うち男	うち 県外就職	うち ①受給者				
20年度平均	8,084	4,610	31,158	18,472	12,545	7,473	3,172	2,279	1,227	141	609	5,032	12,469	2,221	
21 "	8,419	4,848	35,684	21,732	13,953	8,579	4,059	2,345	1,321	114	677	4,743	10,860	2,308	
22 "	8,394	4,813	33,453	20,151	12,918	7,969	3,068	2,580	1,454	141	627	5,470	12,943	2,531	
23 "	7,690	4,328	30,853	18,325	12,086	7,349	2,924	2,518	1,394	166	633	5,934	14,656	2,476	
24 "	7,172	3,993	29,421	17,391	11,194	6,723	2,794	2,427	1,341	178	643	6,380	15,971	2,366	
25 "	6,779	3,658	27,137	15,551	9,788	5,714	2,395	2,432	1,324	181	667	6,552	16,756	2,383	
25年 4月	9,279	5,018	30,576	17,591	12,310	7,377	2,752	2,884	1,547	221	721	6,468	16,747	2,822	
5月	7,340	4,089	30,093	17,486	11,442	6,793	2,971	2,725	1,454	203	814	6,542	16,315	2,655	
6月	6,400	3,597	28,787	16,857	10,299	6,160	2,628	2,572	1,472	165	693	6,164	16,316	2,520	
7月	7,018	3,962	28,054	16,339	10,210	6,221	2,575	2,557	1,476	179	708	7,229	16,904	2,496	
8月	6,280	3,415	27,207	15,732	9,050	5,313	2,265	2,232	1,264	158	611	6,476	16,854	2,186	
9月	6,769	3,638	27,213	15,649	10,276	5,982	2,540	2,534	1,362	199	728	6,453	17,350	2,447	
10月	6,625	3,684	26,962	15,598	9,915	5,830	2,441	2,668	1,512	189	728	7,247	17,471	2,596	
11月	5,575	3,127	25,499	14,771	7,989	4,782	2,125	2,134	1,228	172	619	5,951	16,389	2,077	
12月	4,795	2,491	23,563	13,580	6,142	3,581	1,774	1,822	1,053	179	543	5,308	15,382	1,745	
26年 1月	7,548	3,793	24,801	13,857	9,546	5,319	2,136	1,984	1,034	123	536	7,335	16,296	1,976	
2月	6,817	3,456	25,918	14,270	9,892	5,432	2,251	2,308	1,150	188	570	6,811	17,153	2,302	
3月	6,900	3,627	26,973	14,886	10,384	5,774	2,282	2,760	1,339	198	737	6,645	17,894	2,771	
4月	8,712	4,645	28,116	15,685	10,080	5,812	2,270	2,696	1,399	202	638	6,882	17,102	2,650	
前月比	26.3	28.1	4.2	5.4	▲ 2.9	0.7	▲ 0.5	▲ 2.3	4.5	2.0	▲ 13.4	3.6	▲ 4.4	▲ 4.4	
前年同月比	▲ 6.1	▲ 7.4	▲ 8.0	▲ 10.8	▲ 18.1	▲ 21.2	▲ 17.5	▲ 6.5	▲ 9.6	▲ 8.6	▲ 11.5	6.4	2.1	▲ 6.1	
安定所別 4月分	鹿児島	3,566	1,750	11,508	5,809	4,221	2,398	995	814	375	68	205	3,016	7,374	986
	熊毛	145	98	460	294	85	51	13	50	29	2	7	91	265	43
	川内	554	307	1,869	1,076	659	378	151	194	106	12	50	310	916	145
	宮之城	122	82	481	337	132	95	35	34	21	0	11	123	264	27
	鹿屋	808	434	2,371	1,388	1,021	561	231	365	200	26	82	718	1,649	322
	国分	1,038	571	3,456	2,008	1,355	776	332	340	171	36	90	764	1,961	296
	大口	197	122	615	398	202	135	47	66	42	4	13	108	273	49
	加世田	342	181	1,256	743	420	244	77	149	80	5	26	283	804	136
	伊集院	411	254	1,284	789	518	329	127	136	76	3	43	319	785	130
	大隅	429	227	1,286	735	458	297	87	164	100	24	31	330	877	173
	出水	438	239	1,454	874	459	247	83	182	98	14	32	330	884	164
	名瀬	448	268	1,270	749	332	174	47	109	49	2	21	293	627	104
	指宿	214	112	806	485	218	127	45	93	52	6	27	197	423	75

4. 一般職業紹介状況諸比率

(パートタイムを含む)

	求人倍率 (原数値)		求人倍率 (季節調整値)		就職率 (対新規 求職)	保就職率 (対受給者)	充足率 (対新規 求人)	
	新規	有効	新規	有効				
20年度平均	0.76	0.48	-	-	32.3	7.6	41.5	
21 "	0.68	0.37	-	-	32.4	6.9	46.7	
22 "	0.78	0.46	-	-	35.1	8.5	44.0	
23 "	0.93	0.57	-	-	36.9	9.2	38.7	
24 "	1.09	0.66	-	-	38.9	9.3	34.7	
25 "	1.13	0.72	-	-	40.1	10.2	34.4	
25年 4月	0.81	0.67	1.10	0.71	35.6	11.7	43.0	
5月	1.05	0.64	1.16	0.71	42.0	12.1	38.5	
6月	1.12	0.66	1.13	0.73	46.0	10.6	39.1	
7月	1.25	0.71	1.20	0.74	41.9	10.0	32.5	
8月	1.24	0.72	1.11	0.73	39.2	8.8	30.6	
9月	1.05	0.73	1.08	0.72	39.9	10.2	36.6	
10月	1.25	0.74	1.11	0.71	43.3	10.3	33.7	
11月	1.29	0.74	1.06	0.70	42.9	9.6	32.3	
12月	1.28	0.75	1.03	0.69	43.7	8.5	32.5	
26年 1月	1.14	0.75	1.21	0.70	28.7	8.6	24.8	
2月	1.19	0.76	1.15	0.72	37.2	9.5	30.9	
3月	1.14	0.77	1.18	0.74	44.9	12.7	39.0	
4月	0.88	0.70	1.23	0.75	34.8	12.0	38.8	
前月との増減	▲ 0.26	▲ 0.07	0.05	0.01	▲ 10.1	▲ 0.7	▲ 0.2	
前年同月比	0.07	0.03	0.13	0.04	▲ 0.8	0.3	▲ 4.2	
安定所別 4月分	鹿児島	0.95	0.76	-	-	26.1	10.5	33.3
	熊毛	0.80	0.73	-	-	44.4	6.3	52.5
	川内	0.76	0.61	-	-	41.6	13.6	44.8
	宮之城	1.11	0.75	-	-	34.8	11.4	24.2
	鹿屋	0.91	0.74	-	-	48.0	17.0	46.1
	国分	0.78	0.62	-	-	34.7	13.8	38.5
	大口	0.60	0.53	-	-	32.4	9.5	44.0
	加世田	1.01	0.77	-	-	42.1	11.6	38.2
	伊集院	0.77	0.63	-	-	37.0	14.0	43.9
	大隅	0.82	0.68	-	-	42.5	10.3	53.2
	出水	0.85	0.68	-	-	46.4	13.8	47.8
	名瀬	0.78	0.59	-	-	32.8	8.6	41.0
	指宿	1.11	0.71	-	-	48.2	15.2	35.5

注) 全国の求人倍率, 完全失業率の年平均は原数値。

※25年12月以前の求人倍率は季節調整値替え済み

5. 全国求人倍率及び完全失業率

	求人倍率 (季節調整値)		完全失業 者数(万人)	完全失業 率(%)
	新規	有効	原数値	季節 調整値
20年平均	1.25	0.88	265	4.0
21 "	0.79	0.47	336	5.1
22 "	0.89	0.52	334	5.1
23 "	1.05	0.65	284	4.5
24 "	1.28	0.80	285	4.3
25 "	1.46	0.93	265	4.0
25年 4月	1.39	0.88	291	4.1
5月	1.42	0.90	279	4.1
6月	1.48	0.92	260	3.9
7月	1.46	0.94	255	3.9
8月	1.48	0.95	271	4.1
9月	1.51	0.96	258	4.0
10月	1.57	0.98	263	4.0
11月	1.55	1.01	249	3.9
12月	1.61	1.03	225	3.7
25年 1月	1.63	1.04	238	3.7
2月	1.67	1.05	232	3.6
3月	1.66	1.07	246	3.6
4月	1.64	1.08	254	3.6

6. パートタイム関係職業紹介状況

	新規求職申込件数		月間有効求職者数		新規 求人 全数	月間有効 求人 全数	就職件数		求人倍率		
	全数	うち 女	全数	うち 女			全数	うち 女	新規	有効	
20年度平均	2,982	2,615	10,998	9,560	3,360	7,971	1,296	1,055	1.13	0.72	
21 "	3,326	2,881	12,826	10,985	3,249	7,094	1,459	1,158	0.98	0.55	
22 "	3,461	2,970	13,284	11,282	3,752	8,724	1,577	1,203	1.08	0.66	
23 "	3,314	2,829	13,061	10,976	4,320	10,536	1,543	1,182	1.30	0.81	
24 "	3,104	2,638	12,927	10,649	4,861	12,175	1,571	1,207	1.57	0.94	
25 "	3,090	2,621	12,856	10,490	4,618	11,962	1,523	1,170	1.49	0.93	
25年 4月	4,685	3,898	14,191	11,602	4,901	13,200	2,094	1,626	1.05	0.93	
5月	3,632	3,118	14,450	11,821	4,958	12,223	1,879	1,474	1.37	0.85	
6月	2,875	2,427	13,918	11,326	4,223	11,676	1,695	1,239	1.47	0.84	
7月	2,946	2,463	13,178	10,760	5,197	12,206	1,622	1,186	1.76	0.93	
8月	2,692	2,310	12,633	10,329	4,681	11,979	1,289	970	1.74	0.95	
9月	3,327	2,847	13,035	10,689	4,197	12,127	1,499	1,205	1.26	0.93	
10月	3,106	2,617	13,081	10,696	4,905	12,167	1,548	1,201	1.58	0.93	
11月	2,484	2,118	12,487	10,161	4,436	11,588	1,325	1,011	1.79	0.93	
12月	1,979	1,692	11,186	9,078	3,358	10,768	1,135	834	1.70	0.96	
26年 1月	3,245	2,747	11,536	9,414	4,956	11,104	1,111	874	1.53	0.96	
2月	2,980	2,550	11,956	9,743	4,807	11,768	1,335	1,066	1.61	0.98	
3月	3,134	2,668	12,621	10,255	4,800	12,733	1,742	1,349	1.53	1.01	
4月	4,539	3,752	13,902	11,218	4,840	12,376	1,917	1,528	1.07	0.89	
前月比	44.8	40.6	10.1	9.4	0.8	▲ 2.8	10.0	13.3	▲ 0.47	▲ 0.12	
前年同月比	▲ 3.1	▲ 3.7	▲ 2.0	▲ 3.3	▲ 1.2	▲ 6.2	▲ 8.5	▲ 6.0	0.02	▲ 0.04	
安定所別 〔4月分〕	鹿児島	1,670	1,392	5,089	4,149	1,983	5,244	555	452	1.19	1.03
	熊毛	80	68	279	223	88	278	50	40	1.10	1.00
	川内	338	282	1,039	838	366	863	177	131	1.08	0.83
	宮之城	82	68	226	181	104	266	37	29	1.27	1.18
	鹿屋	465	385	1,364	1,144	443	1,121	246	208	0.95	0.82
	国分	577	474	1,798	1,449	498	1,289	221	175	0.86	0.72
	大口	93	80	260	214	67	190	28	26	0.72	0.73
	加世田	193	161	595	475	256	613	76	59	1.33	1.03
	伊集院	226	182	727	564	173	482	100	79	0.77	0.66
	大隅	194	164	614	506	183	420	101	87	0.94	0.68
	出水	251	203	758	595	256	612	138	105	1.02	0.81
名瀬	250	202	755	577	248	565	120	86	0.99	0.75	
指宿	120	91	398	303	175	433	68	51	1.46	1.09	

7. 中高年齢者職業紹介状況

(45歳以上・パートタイムを除く)

	新規求職申込件数			月間有効求職者数			紹介件数			就職件数			就職率 (対新規求職)	月間有効求職者中に占める中高年の割合	
	全数	うち55歳以上	うち65歳以上	全数	うち55歳以上	うち65歳以上	全数	うち55歳以上	うち65歳以上	全数	うち55歳以上	うち65歳以上			
20年度平均	2,573	1,211	126	11,543	5,799	449	3,694	1,281	41	639	243	12	24.8	37.0	
21 "	2,736	1,328	132	13,510	6,868	473	4,126	1,487	51	679	260	17	24.8	37.9	
22 "	2,726	1,346	128	12,672	6,620	475	4,064	1,582	68	776	332	24	28.5	37.9	
23 "	2,505	1,251	131	11,767	6,405	559	3,716	1,466	66	758	331	27	30.3	38.1	
24 "	2,383	1,191	129	11,513	6,235	641	3,559	1,397	59	738	317	19	30.9	39.1	
25 "	2,253	1,118	154	10,534	5,693	782	3,087	1,232	68	746	323	26	33.1	38.8	
25年 4月	3,349	1,914	326	11,935	6,599	915	3,921	1,675	89	886	362	20	26.5	39.0	
5月	2,395	1,205	159	11,682	6,515	951	3,618	1,403	77	847	380	36	35.4	38.8	
6月	2,071	1,037	157	11,237	6,250	934	3,169	1,202	90	870	420	51	42.0	39.0	
7月	2,434	1,234	193	10,958	5,981	812	3,198	1,225	61	764	306	25	31.4	39.1	
8月	1,984	934	91	10,575	5,748	735	2,845	1,091	35	674	303	14	34.0	38.9	
9月	2,138	1,021	136	10,450	5,602	708	3,297	1,346	76	753	330	19	35.2	38.4	
10月	2,137	1,037	115	10,326	5,563	699	3,206	1,272	66	816	361	21	38.2	38.3	
11月	1,839	834	112	9,840	5,243	702	2,495	944	44	664	278	27	36.1	38.6	
12月	1,596	754	100	9,201	4,897	669	1,922	712	49	509	223	19	31.9	39.0	
26年 1月	2,454	1,218	169	9,617	5,089	717	3,071	1,239	80	573	234	25	23.3	38.8	
2月	2,306	1,125	144	10,115	5,348	751	3,261	1,324	81	744	344	27	32.3	39.0	
3月	2,327	1,101	146	10,469	5,475	787	3,041	1,351	72	846	335	25	36.4	38.8	
4月	3,234	1,803	388	11,142	6,042	961	3,308	1,327	86	827	351	28	25.6	39.6	
前月比	39.0	63.8	165.8	6.4	10.4	22.1	8.8	▲ 1.8	19.4	▲ 2.2	4.8	12.0	▲ 10.8	0.8	
前年同月比	▲ 3.4	▲ 5.8	19.0	▲ 6.6	▲ 8.4	5.0	▲ 15.6	▲ 20.8	▲ 3.4	▲ 6.7	▲ 3.0	40.0	▲ 0.9	0.6	
安定所別 4月分	鹿児島	1,090	565	140	3,766	1,875	339	1,309	519	31	227	88	10	20.8	32.7
	熊毛	74	39	2	239	130	7	32	8	0	16	8	1	21.6	52.0
	川内	207	129	32	827	451	62	187	86	6	57	24	1	27.5	44.2
	宮之城	58	31	6	286	145	21	57	20	1	11	3	0	19.0	59.5
	鹿屋	350	197	42	1,064	598	96	361	152	7	111	49	4	31.7	44.9
	国分	350	204	45	1,274	708	106	417	176	7	104	43	2	29.7	36.9
	大口	107	71	12	329	212	36	80	34	2	21	6	1	19.6	53.5
	加世田	147	95	18	594	373	54	161	60	5	61	32	5	41.5	47.3
	伊集院	177	79	15	550	261	38	199	59	8	45	21	1	25.4	42.8
	大隅	192	109	24	620	365	61	165	71	4	52	20	1	27.1	48.2
	出水	180	107	22	638	356	62	160	51	6	52	23	2	28.9	43.9
	名瀬	215	126	22	594	347	45	108	53	8	34	13	0	15.8	46.8
指宿	87	51	8	361	221	34	72	38	1	36	21	0	41.4	44.8	

8. 新規求人の産業・規模別状況

産業・規模	項目	一般				パート			
		3月	4月	前月比	前年同月比	3月	4月	前月比	前年同月比
A,B	農, 林, 漁業 (01~04)	250	232	▲ 7.2	▲ 4.1	97	93	▲ 4.1	47.6
C	鉱業 (05)	6	19	216.7	375.0	2	0	▲ 100.0	-
D	建設業 (06~08)	671	827	23.2	▲ 1.8	25	39	56.0	▲ 52.4
E	製造業 (09~32)	740	608	▲ 17.8	13.2	373	325	▲ 12.9	▲ 20.1
	09 食料品製造業	301	269	▲ 10.6	11.2	241	223	▲ 7.5	▲ 29.7
	10 飲料, 飼料, たばこ製造業	137	55	▲ 59.9	66.7	32	15	▲ 53.1	▲ 25.0
	11 繊維工業	24	20	▲ 16.7	5.3	29	13	▲ 55.2	225.0
	12 木材, 木製品製造業	13	19	46.2	5.6	1	1	0.0	▲ 80.0
	13 家具, 装備品製造業	7	6	▲ 14.3	▲ 33.3	0	0	-	-
	14 パルプ, 紙, 紙加工品製造業	3	5	66.7	▲ 68.8	0	1	-	-
	15 印刷, 同関連産業	24	20	▲ 16.7	▲ 9.1	9	8	▲ 11.1	-
	16 化学工業	5	9	80.0	▲ 40.0	0	1	-	▲ 80.0
	17 石油製品, 石炭製品製造業	2	1	▲ 50.0	-	0	0	-	-
	18 プラスチック製品製造業	12	2	▲ 83.3	▲ 60.0	0	0	-	▲ 100.0
	19 ゴム製品製造業	0	0	-	▲ 100.0	0	0	-	-
	21 窯業, 土石製品製造業	40	34	▲ 15.0	6.3	10	3	▲ 70.0	▲ 25.0
	22 鉄鋼業	4	2	▲ 50.0	▲ 33.3	0	2	-	100.0
	23 非鉄金属製造業	1	1	0.0	-	0	0	-	-
	24 金属製品製造業	38	17	▲ 55.3	▲ 15.0	2	7	250.0	75.0
	25 はん用機械器具製造業	17	30	76.5	20.0	7	4	▲ 42.9	33.3
	26 生産用機械器具製造業	29	29	0.0	123.1	4	2	▲ 50.0	-
	27 業務用機械器具製造業	5	9	80.0	28.6	4	6	50.0	50.0
	28 電子部品・デバイス・電子回路製造業	24	33	37.5	43.5	19	28	47.4	55.6
	29 電気機械器具製造業	17	16	▲ 5.9	128.6	9	6	▲ 33.3	▲ 45.5
	30 情報通信機械器具製造業	0	4	-	100.0	0	0	-	▲ 100.0
	31 輸送用機械器具製造業	29	24	▲ 17.2	84.6	2	0	▲ 100.0	▲ 100.0
	20, 32 その他の製造業	8	3	▲ 62.5	▲ 75.0	4	5	25.0	▲ 28.6
F	電気・ガス・熱供給・水道業 (33~36)	7	11	57.1	83.3	1	0	▲ 100.0	-
G	情報通信業 (37~41)	108	111	2.8	▲ 15.9	20	20	0.0	▲ 37.5
H	運輸業, 郵便業 (42~49)	283	357	26.1	▲ 16.0	89	193	116.9	53.2
I	卸売業, 小売業 (50~61)	750	970	29.3	30.7	1,230	1,115	▲ 9.3	▲ 4.7
J	金融業, 保険業 (62~67)	59	34	▲ 42.4	▲ 32.0	25	15	▲ 40.0	25.0
K	不動産業, 物品賃貸業 (68~70)	135	148	9.6	35.8	48	45	▲ 6.3	28.6
L	学術研究, 専門・技術サービス業 (71~74)	148	125	▲ 15.5	▲ 32.8	52	237	355.8	119.4
M	宿泊業, 飲食サービス業 (75~77)	320	290	▲ 9.4	▲ 9.4	607	626	3.1	▲ 17.0
N	生活関連サービス業, 娯楽業 (78~80)	193	212	9.8	▲ 13.8	163	218	33.7	▲ 16.2
O	教育, 学習支援業 (81, 82)	58	39	▲ 32.8	▲ 38.1	142	126	▲ 11.3	▲ 8.0
P	医療・福祉 (83~85)	1,808	1,846	2.1	7.2	1,124	1,167	3.8	7.6
Q	複合サービス事業 (86, 87)	64	68	6.3	33.3	48	35	▲ 27.1	▲ 18.6
R	サービス業(他に分類されないもの) (88~96)	935	940	0.5	30.7	492	451	▲ 8.3	▲ 3.0
S, T	公務・その他 (97, 98, 99)	110	45	▲ 59.1	▲ 37.5	262	135	▲ 48.5	10.7
	合計	6,645	6,882	3.6	6.4	4,800	4,840	0.8	▲ 1.2
	29人以下	4,398	4,570	3.9	6.2	3,115	3,412	9.5	3.1
	30~99人	1,459	1,554	6.5	7.4	1,210	991	▲ 18.1	▲ 10.2
	100~299人	497	537	8.0	3.7	357	310	▲ 13.2	22.5
	300~499人	107	140	30.8	40.0	52	68	30.8	▲ 60.9
	500~999人	147	73	▲ 50.3	25.9	52	39	▲ 25.0	62.5
	1,000人以上	37	8	▲ 78.4	▲ 80.0	14	20	42.9	▲ 44.4

(注) 一般は、新規学卒及びパートタイムを除く。

9. 雇用保険適用状況

	適用 事業 所数	新規適 用事業 所数	廃止脱 退事業 所数	被保険者数 (年度(月)末現在)					資格 取得 者数	資格 喪失 者数	
				うち 女	第1次 産業	第2次 産業	第3次 産業				
25年 4月	28,939	176	110	426,806	204,369	7,915	100,399	318,492	13,963	15,835	
5月	28,984	140	97	431,220	206,940	7,933	100,567	322,720	11,060	6,703	
6月	29,047	123	62	431,584	207,328	7,861	100,412	323,311	6,515	5,948	
7月	29,127	151	72	432,040	207,686	7,780	100,280	323,980	7,068	6,630	
8月	29,197	115	46	433,052	208,227	7,765	100,566	324,721	7,142	6,103	
9月	28,960	102	338	431,891	207,585	7,743	100,519	323,629	6,114	7,241	
10月	29,012	96	44	432,409	207,831	7,620	100,716	324,073	7,467	6,894	
11月	29,050	89	55	432,835	208,341	7,697	100,758	324,380	6,099	5,334	
12月	29,101	82	36	433,885	208,892	7,726	100,753	325,406	5,538	4,552	
26年 1月	29,133	106	76	432,783	207,919	7,779	100,456	324,548	5,828	6,958	
2月	29,183	92	40	432,637	432,637	7,753	100,447	324,437	5,603	5,786	
3月	29,221	110	71	432,206	207,742	7,753	100,256	324,197	6,022	6,420	
4月	29,269	147	100	430,524	206,475	7,818	100,003	322,703	13,291	15,007	
前月比	0.2	33.6	40.8	▲ 0.4	▲ 0.6	0.8	▲ 0.3	▲ 0.5	120.7	133.8	
前年同月比	1.1	▲ 16.5	▲ 9.1	0.9	1.0	▲ 1.2	▲ 0.4	1.3	▲ 4.8	▲ 5.2	
安 定 所 別 〔 4 月 分 〕	鹿児島	11,515	63	34	200,646	95,692	700	24,832	175,114	6,409	6,954
	熊毛	853	2	1	8,100	3,868	384	1,701	6,015	179	307
	川内	1,673	11	3	24,469	10,913	275	9,888	14,306	775	821
	宮之城	421	1	-	6,511	3,252	296	2,955	3,260	163	171
	鹿屋	2,820	22	10	33,764	16,979	1,619	8,474	23,671	1,158	1,170
	国分	2,769	12	6	48,176	21,919	349	17,613	30,214	1,521	1,501
	大口	624	2	6	7,304	3,615	481	2,521	4,302	215	293
	加世田	1,427	5	7	17,601	8,961	411	5,963	11,227	553	699
	伊集院	1,188	5	10	16,255	7,878	372	5,943	9,940	546	616
	大隅	1,492	4	7	17,930	8,772	1,150	6,636	10,144	543	608
出水	1,444	6	5	19,520	9,787	685	7,453	11,382	589	668	
名瀬	2,092	11	8	20,094	9,401	493	4,187	15,414	335	876	
指宿	951	3	3	10,154	5,438	603	1,837	7,714	305	323	

注) 短時間労働被保険者を含む数値を計上

10. 雇用保険給付状況

(金額単位:千円)

	一般求職者給付					高年齢求職者給付			短期特例求職者給付			
	受給資格		受給者		総支給額	受給資格 決定件数	受給者数	支給金額	受給資格 決定件数	受給者数	支給金額	
	決定件数	うち男	実人員	うち男								
20年度平均	3,015	1,412	10,559	5,112	1,185,991	140	137	26,599	137	139	24,208	
21 "	2,718	1,245	13,352	6,882	1,561,295	148	149	28,238	119	121	20,581	
22 "	2,476	1,052	10,197	4,740	1,135,601	149	148	27,315	110	111	19,043	
23 "	2,498	1,046	9,484	4,225	1,038,582	157	157	29,270	79	78	12,588	
24 "	2,540	1,065	9,590	4,256	1,052,703	185	181	34,989	71	73	12,078	
25 "	2,420	947	8,856	3,691	972,252	217	217	41,906	67	67	11,175	
25年	4月	4,382	1,571	8,511	3,808	924,055	531	341	69,179	73	34	6,673
	5月	3,102	1,194	9,242	3,958	1,028,972	285	448	92,004	93	42	7,233
	6月	2,236	925	9,083	3,917	953,914	220	207	38,572	154	99	17,609
	7月	2,375	940	9,660	4,116	1,088,232	207	244	47,841	235	168	28,938
	8月	1,988	788	9,663	3,973	1,070,310	135	167	32,150	57	238	34,032
	9月	2,322	904	9,515	3,889	1,034,962	172	139	25,878	18	51	7,690
	10月	2,658	1,112	9,378	3,735	1,077,525	201	211	39,798	30	20	3,200
	11月	2,038	908	8,424	3,368	907,632	139	147	27,001	25	27	4,602
	12月	1,609	638	8,567	3,526	889,498	131	146	26,717	30	30	5,249
26年	1月	2,401	865	8,579	3,516	1,033,700	231	164	30,688	38	34	6,582
	2月	1,934	740	7,939	3,276	822,939	168	196	37,905	20	32	5,619
	3月	1,994	774	7,706	3,205	835,283	180	194	35,139	31	33	6,679
	4月	4,242	1,608	7,642	3,188	824,545	658	462	93,961	25	25	4,918
前月比		112.7	107.8	▲ 0.8	▲ 0.5	▲ 1.3	265.6	138.1	167.4	▲ 19.4	▲ 24.2	▲ 26.4
前年同月比		▲ 3.2	2.4	▲ 10.2	▲ 16.3	▲ 10.8	23.9	35.5	35.8	▲ 65.8	▲ 26.5	▲ 26.3
安定所別 4月分	鹿児島	1,431	479	2,731	1,023	303,830	222	151	31,228	4	2	452
	熊毛	98	56	176	95	18,265	6	4	737	4	4	661
	川内	279	108	551	250	59,984	64	36	8,144	-	-	-
	宮之城	75	36	175	105	21,250	19	16	3,488	-	-	-
	鹿屋	330	136	693	277	65,204	44	32	6,047	2	2	474
	国分	555	186	900	379	103,253	80	70	14,344	-	-	-
	大口	126	61	169	69	15,962	22	23	4,179	8	6	1,259
	加世田	198	70	320	132	34,191	38	23	4,835	2	2	409
	伊集院	250	104	430	199	47,777	49	33	6,278	-	-	-
	大隅	240	90	435	176	44,635	30	26	4,962	-	7	1,236
	出水	286	109	426	200	45,402	36	19	4,202	3	1	199
	名瀬	247	119	405	162	39,752	33	16	3,067	1	-	-
指宿	123	50	224	114	24,125	15	13	2,450	1	1	228	
鹿児島 運輸支局	4	4	7	7	916	-	-	-	-	-	-	

注)短時間労働被保険者等を含む数値を計上

(金額単位;千円)

	就 職 促 進 給 付				日雇求職者給付		
	常用就職支度手当		再 就 職 手 当		受給者 実人員	支給金額	
	支給人員	支給金額	支給人員	支給金額			
20年度平均	2	221	490	72,863	97	6,241	
21 "	20	1,858	503	113,430	100	6,958	
22 "	17	1,585	497	112,539	91	6,036	
23 "	15	1,286	534	130,689	86	5,925	
24 "	17	1,565	582	158,026	86	5,586	
25 "	18	1,718	624	174,551	88	5,652	
25年 4月	20	2,142	541	143,146	84	4,494	
5月	33	3,554	797	213,878	88	6,864	
6月	13	1,129	610	168,927	89	5,784	
7月	17	1,588	769	210,530	89	6,155	
8月	14	1,104	708	188,326	91	6,033	
9月	20	1,743	536	149,992	89	5,710	
10月	14	1,096	700	190,089	85	6,337	
11月	17	1,406	690	190,836	86	5,099	
12月	19	1,632	595	174,552	92	4,250	
26年 1月	22	2,437	527	158,391	91	8,125	
2月	12	1,352	459	142,930	85	4,166	
3月	14	1,427	558	163,012	85	4,812	
4月	22	1,776	555	154,455	84	4,503	
前 月 比	57.1	24.4	▲ 0.5	▲ 5.2	▲ 1.2	▲ 6.4	
前年同月比	10.0	▲ 17.1	2.6	7.9	0.0	0.2	
安 定 所 別 「 4 月 分 」	鹿児島	12	1,079	232	60,322	77	4,037
	熊毛	-	-	2	686	-	-
	川内	1	44	38	12,173	-	-
	宮之城	-	-	14	5,719	-	-
	鹿屋	-	-	50	13,381	-	-
	国分	1	83	56	16,794	-	-
	大口	-	-	7	1,746	-	-
	加世田	3	262	24	6,529	-	-
	伊集院	2	131	33	9,568	3	197
	大隅	-	-	28	7,808	-	-
	出水	1	74	26	7,176	-	-
	名瀬	-	-	22	6,236	3	129
指宿	2	104	21	5,686	3	140	
鹿児島 運輸支局	-	-	2	631	-	-	

11 用語の説明

一	般	常用及び臨時・季節を合わせたものをいう。
新規求職（求人）申込件数		期間中に自安定所で新たに受け付けた求職（求人）申込件数（数）をいう。
月間有効求職者（求人）数		「前月から繰越された有効求職者（求人）数」と当月の「新規求職（求人）申込件数」の合計をいう。
就 職 件 数		自安定所の有効求職者が、自安定所の紹介あっせんにより就職したことを確認した件数をいう。
充 足 数		自安定所の有効求人が、安定所（求人連絡先の安定所を含む。）の紹介あっせんにより求職者と結合した件数をいう。
中 高 年 齢 者		45歳以上の者をいう。高年齢者は55歳以上の者をいう。
○ 保 受 給 者		受給資格決定後、所定給付日数分の基本手当の支給を終了するまでの者をいう。
○ 保 受 給 者 の 就 職 件 数		受給資格決定後、基本手当の支給を終了するまでの間に、安定所の紹介により就職した基本手当受給資格者の就職件数をいう。
県 外 就 職		就職先事業所の所在地が、自都道府県の管轄区域外にある場合の就職件数をいう。就職した求職者の住所の如何を問わない。
日 雇 （ 労 働 ）		労働の窓口で取り扱われる日々雇用の仕事及び1か月未満の雇用期間が定められているものをいう。
季 節 調 整 値		1年を周期として繰り返す季節的な要因による変動の影響を取り除いた値である。
完 全 失 業 率		労働力人口に占める完全失業者の割合
○ 求 人 倍 率	=	$\frac{\text{月間有効（新規）求人数}}{\text{月間有効（新規）求職者数}}$
○ 就 職 率	=	$\frac{\text{就 職 件 数}}{\text{新規（有効）求職者数}} \times 100$
○ 充 足 率	=	$\frac{\text{充 足 数}}{\text{新規（有効）求人数}} \times 100$
○ ○ 保 受 給 者 の 就 職 率	=	$\frac{\text{○ 保 受 給 者 の 就 職 件 数}}{\text{○ 保 受 給 者 実 人 員}} \times 100$
○ 中 高 年 齢 者 の 就 職 率	=	$\frac{\text{中 高 年 齢 者 就 職 件 数}}{\text{中 高 年 齢 者 新 規 求 職 申 込 件 数}} \times 100$
○ 季 節 調 整 値	=	$\frac{\text{原 数 値}}{\text{季 節 要 素}} \times 100$

（注）季節調整値替えは、年初に毎年1回行われ、過去の全季節調整値は改訂される。

基 本 手 当	求職者給付のうち最も基本的なもので、一般被保険者が失業し、法第13条の受給要件を満たしているときに支給される。
受 給 資 格 決 定 件 数	提出された離職票のうち、公共職業安定所長が求職者給付の受給資格要件を満たしていると決定した件数をいう。
受 給 者 実 人 員	同一月中に失業給付を実際に受けた受給資格者の実数をいう。
被 保 険 者	適用事業所に雇用され、公共職業安定所にその届出がなされている者の数をいう。
資 格 取 得 者 数	適用事業所に新たに雇用され、公共職業安定所に届出がなされた者の数をいう。
資 格 喪 失 者 数	適用事業所を離職し、その届出が公共職業安定所になされた者の数をいう。
一 般 求 職 者 給 付	高年齢求職者給付、短期特例求職者給付、日雇求職者給付以外の給付をいう。
高 年 齢 求 職 者 給 付	同一事業主に雇用され、65歳に達した日以降、離職した場合に、一定の基準により支給されるものをいう。
短 期 特 例 求 職 者 給 付	季節的に雇用される者又は、短期の雇用に就くことを常態とする者等が一定期間雇用された後、離職した場合に支給されるものをいう。
常 用 就 職 支 度 手 当	障害者及び45歳以上の中高年齢者で雇用対策法等に基づく再就職援助計画等の対象者などが、所定給付日数の3分の1未満又は45日未満を残して公共職業安定所及び紹介事業者の紹介により一年以上引き続き雇用される場合等に支給されるものをいう。
再 就 職 手 当	一般求職者給付の受給資格者が所定給付日数の3分の1以上残して一年以上引き続き雇用される場合等(自営開始も含む。)に支給されるものをいう。
日 雇 求 職 者 給 付	日雇労働者が一定期間雇用され離職した場合に支給されるものをいう。

ハローワーク・公共職業安定所一覧表

安 定 所 名	所 在 地	郵 便 番 号	電 話 番 号
鹿 児 島	鹿児島市下荒田1丁目43-28	890-8555	099 (250) 6060
熊 毛 (出)	西之表市西之表16314-6	891-3101	0997 (22) 1318～9
川 内	薩摩川内市若葉町4-24 川内地方合同庁舎1階	895-0063	0996 (22) 8609
宮 之 城 (出)	薩摩郡さつま町宮之城屋地2035-3	895-1803	0996 (53) 0153
鹿 屋	鹿屋市北田町3-3-11 鹿屋市産業支援センター1F	893-0007	0994 (42) 4135～6
国 分	霧島市国分中央1丁目4-35	899-4332	0995 (45) 5311～3
大 口 (出)	伊佐市大口里768-1	895-2511	0995 (22) 8609
加 世 田	南さつま市加世田武田17835-2	897-0002	0993 (53) 5111
伊 集 院	日置市伊集院町大田825-3	899-2521	099 (273) 3161～2
大 隅	曾於市大隅町岩川5575-1	899-8102	099 (482) 1265～6
出 水	出水市緑町37-5	899-0201	0996 (62) 0685～6
名 瀬	奄美市名瀬長浜町1-1	894-0036	0997 (52) 4611～2
徳 之 島 (分)	大島郡徳之島町亀津553-1	891-7101	0997 (82) 1438
指 宿	指宿市東方9489-11	891-0404	0993 (22) 4135～6
鹿児島労働局職業安定部			
職業安定課			099 (219) 8711
地方訓練受講者支援室		鹿児島市西千石町1番1号	〃
需給調整事業室		鹿児島市西千石第一生命ビル	〃
職業対策課			099 (219) 8712
インターネットサービス		鹿児島市東千石町1-38	
○鹿児島労働局ホームページ アドレス		鹿児島商工会議所ビル(アイビル)3階、6階	
http://kagoshima-roudoukyoku.jsite.mhlw.go.jp		◎ヤングハローワークかごしま(3階)	099 (224) 3433
		◎ハローワークかごしま	
わかものハローワーク		ワークプラザ天文館(6階)	099 (223) 8010
◎霧島わかものハローワーク		◎ワークサポートみなみ	
霧島市隼人町見次1229イオン隼人国分店2階		鹿児島市宇宿2-3-5	099 (257) 5670
0995 (64) 2251			
マザーズコーナー		ふるさとハローワーク	
◎ハローワークかごしま		◎始良市ふるさとハローワーク	
ワークプラザ天文館 099 (223) 2821		始良市宮島町32-4	0995 (67) 8510
◎ハローワーク川内 0996 (22) 8609		◎志布志市ふるさとハローワーク	
◎ハローワーク鹿屋 0994 (42) 4135～6		志布志市志布志町志布志2-1-1	099 (471) 1710
全国的なネット情報としては			
ハローワークインターネットサービス		しごと情報ネット	
URLは https:// www.hellowork.go.jp/		URLは http:// www.job-net.jp/	
①求人情報検索		しごと情報ネットには民間の職業紹介事業者、求人情報	
(全国のハローワークが受理した求人情報を希望条件で検索)		提供事業者、経済団体、公共職業安定所等(参加機関)	
②お役立ち情報		の多数の求人が掲載されています。	
(仕事をお探しの方、事業主の方)		また、携帯電話からもアクセスできます。	
③ハローワーク所在地情報			

発 行

鹿児島労働局 職業安定部 職業安定課

〒892-0847 鹿児島市西千石町1番1号

鹿児島市西千石第一生命ビル

電 話 099(219)8711