

かごしま



目次

1 雇用失業情勢	1
2 一般職業紹介状況(パートタイムを含む).....	4
3 一般職業紹介状況(パートタイムを除く).....	5
4 一般職業紹介状況諸比率	6
5 全国求人倍率及び失業率	6
6 パートタイム関係職業紹介状況	7
7 中高年齢者職業紹介状況	8
8 新規求人の産業・規模別状況	9
9 雇用保険適用状況	10
10 雇用保険給付状況	11
11 用語の説明	13

1.雇用失業情勢(平成25年11月分)

【県内経済の動き】

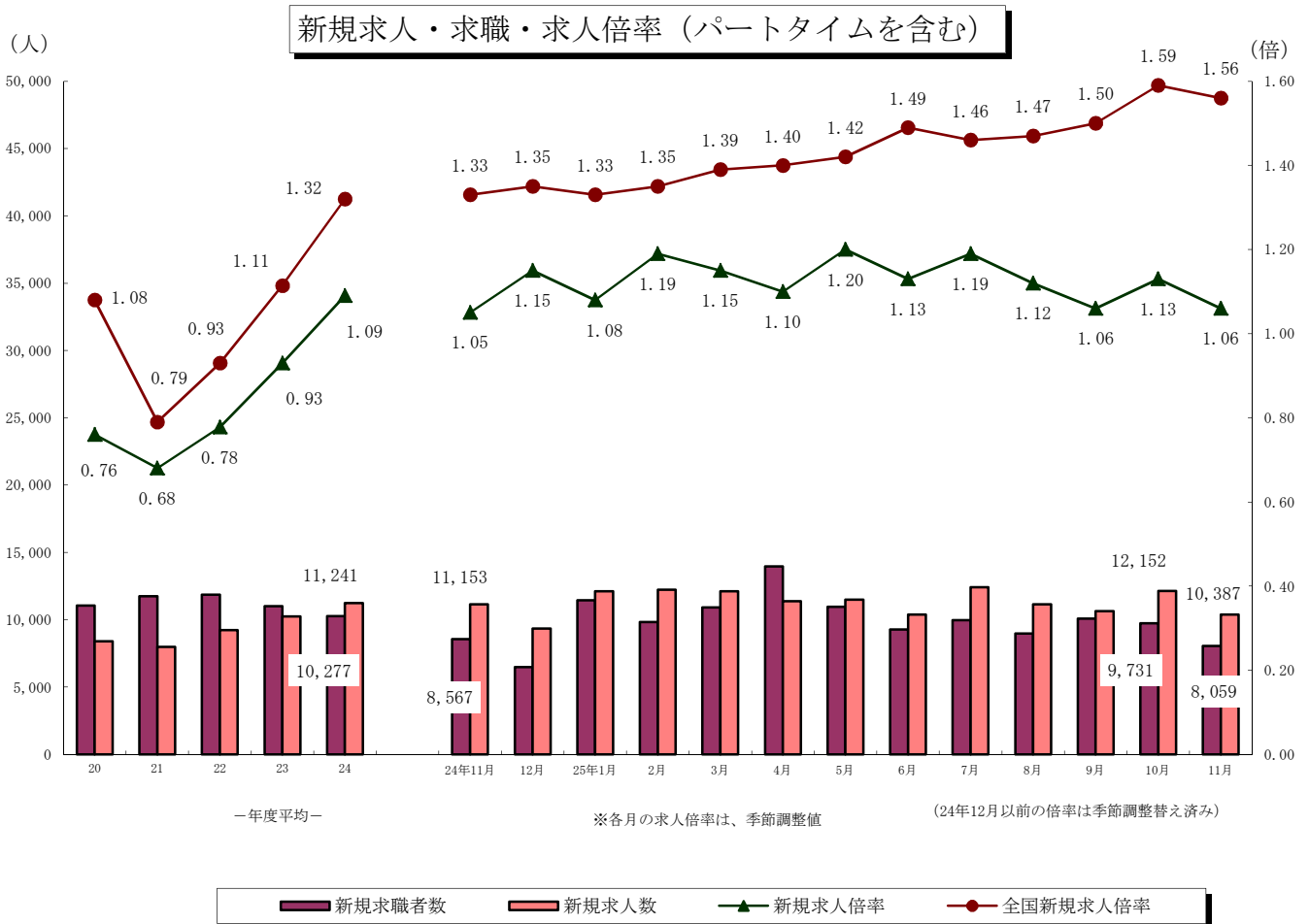
最近の県内景況は、雇用情勢や観光関連が足踏みしもの、投資関連は好調に推移している。
また生産活動や個人消費は持ち直し、全体として回復傾向が続いている。

(H25・12・27 「県内景況」:鹿児島銀行)

【労働市場の動き】

(求人動き)

11月の**新規求人数**(パートを含む、原数値)は、10,387人で前年同月に比べ6.9%減と2か月ぶりの減少となった。
11月の新規求人数(同)を産業別に前年同月比でみると、**【製造業】**(1.8%増)は4か月ぶりの増加、**【サービス業】**(29.7%増)は3か月連続の増加となった。一方**【建設業】**(12.5%減)は11か月ぶりの減少、**【運輸業、郵便業】**(10.5%減)は3か月ぶりの減少、**【卸売業、小売業】**(6.9%減)は3か月連続の減少、**【宿泊業、飲食サービス業】**(28.3%減)は2か月ぶりの減少、**【医療、福祉】**(14.4%減)は2か月ぶりの減少となった。
11月の**有効求人数**(パートを含む、原数値)は、27,977人で前年同月に比べ1.5%減と45か月ぶりの減少となった。



(求職の動き)

11月の**新規求職者数**(パートを含む、原数値)は、8,059人で前年同月に比べ5.9%減と4か月連続の減少となった。

新規常用求職者について態様別に前年同月比で見ると、**在職求職者**(0.4%増)は2か月ぶりの増加となった。

また、**離職求職者**(6.9%減)は2か月連続の減少、**無業求職者**(10.0%減)は4か月連続の減少となった。

離職求職者の内訳をみると、**事業主都合離職者**(0.7%増)は4か月ぶりの増加、**自己都合離職者**(8.4%減)は

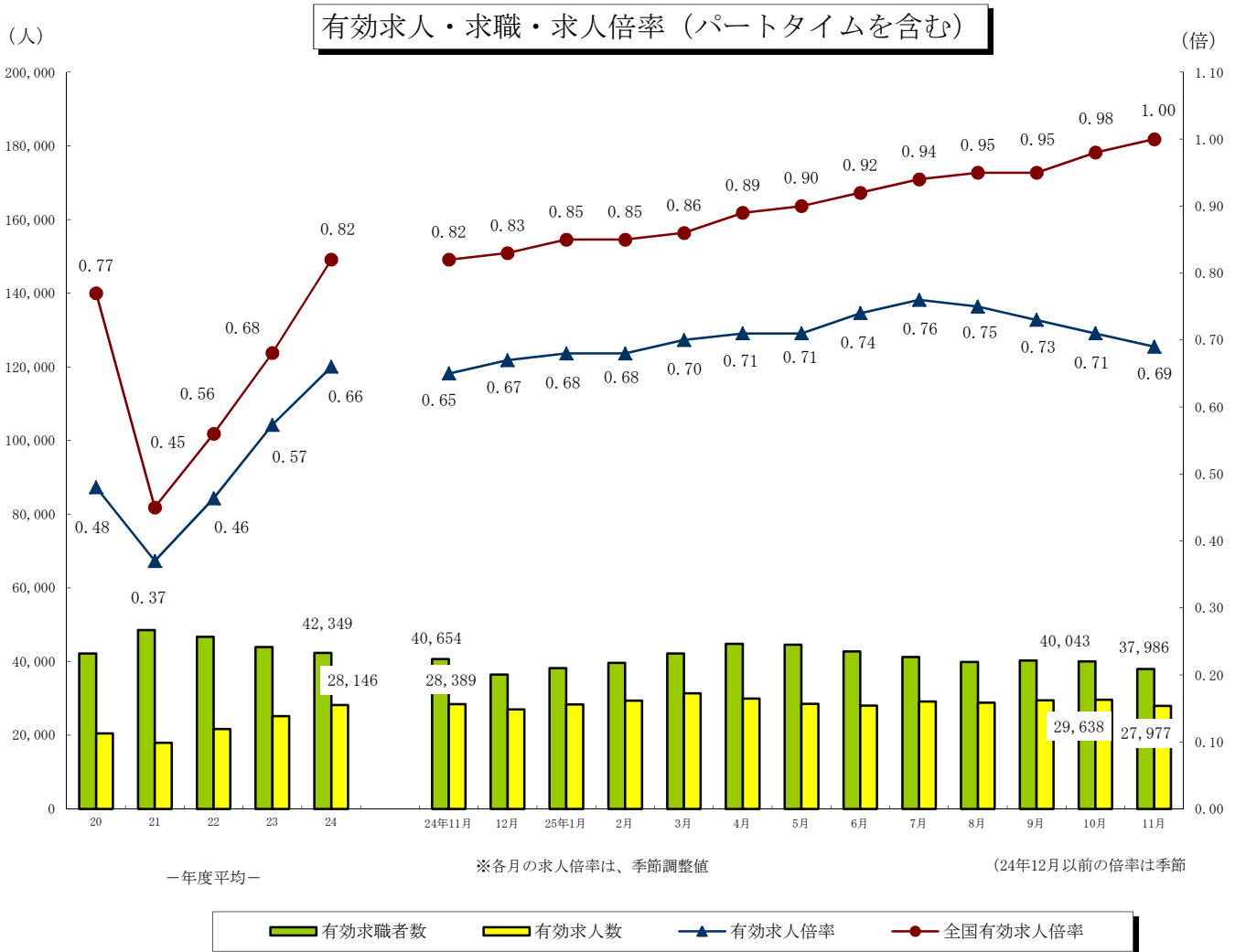
2か月連続の減少となった。11月の**受給資格決定件数**(3.2%増)は2か月ぶりの増加となった。

また、**受給者実人員**(8.6%減)は8か月連続の減少となった。

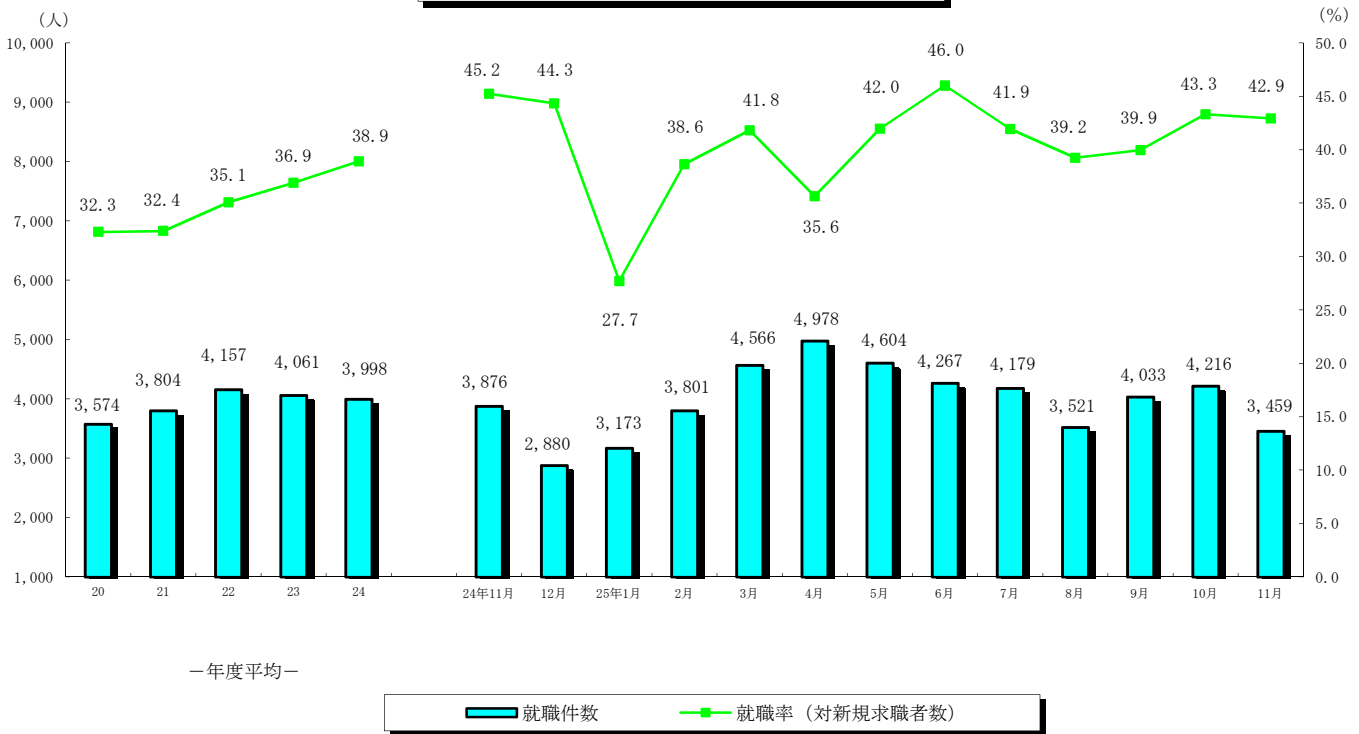
11月の**有効求職者数**(パートを含む、原数値)は、37,986人となり、前年同月に比べ6.6%減と43か月連続の減少となった。

(有効求人倍率の動き)

11月の**有効求人倍率**(季節調整値)は0.69倍となり、前月を0.02ポイント下回った。



就職者の推移（パートタイムを含む）



（就職の動き）

11月の**就職件数**（パートを含む、原数値）は、3,459人で前年同月に比べ10.8%減と2か月連続の減少となった。

これを産業別常用就職件数で前年同月比をみると、**運輸業、郵便業**（1.4%増・2人）、**サービス業**（1.9%増・5人）が増加となり、**建設業**（22.5%減・54人）、**製造業**（21.4%減・96人）、**卸売業、小売業**（11.3%減・71人）、**宿泊業、飲食サービス業**（22.4%減・51人）、**医療、福祉**（4.7%減・40人）が減少となった。

（パートタイムの動き）

パートタイムの**新規求人数**は、4,436人で前年同月比11.7%の減少、**月間有効求人数**は、11,588人で6.4%の減少となった。**新規求職申込件数**は、2,484件で3.1%の減少、**月間有効求職者数**は、12,487人で1.0%の減少となった。**求人倍率**は**新規**で1.79倍（前年同月1.96倍）、**有効**は0.93倍（前年同月0.98倍）となった。**就職件数**は1,325件で前年同月比16.7%の減少となった。

（雇用保険の動き）

適用事業所数は、29,050事業所、**被保険者全数**は、432,835人となった。被保険者全数（産業分類不能を除く）の状況を産業別にみると、前年同月比**第1次産業**は1.4%減の7,697人、**第2次産業**は0.5%減の100,758人、**第3次産業**は1.1%増の324,380人となった。

また、被保険者全数に占める割合を産業別にみると、**第1次産業**が1.8%、**第2次産業**が23.3%、**第3次産業**が74.9%となった。

資格取得者数は前年同月比7.1%減の6,099人、**資格喪失者数**は1.7%減の5,334人となった。

一般受給資格決定件数は前年同月比3.2%の増、**受給者実人員（基本手当）**は10.2%の減となった。

2. 一般職業紹介状況

(新規学卒を除き、パートタイムを含む全数)

	新規求職申込件数		月間有効求職者数		紹介件数			就職件数				新規求人全数	月間有効求人全数	充足数	
	全数	うち男	全数	うち男	全数	うち男	うち ①受給者	全数	うち男	うち 県外就職	うち ①受給者				
19年度平均	10,219	4,462	39,510	18,123	15,170	7,289	3,406	3,595	1,479	241	864	9,449	23,832	3,466	
20 "	11,066	4,970	42,156	19,893	17,381	8,546	3,830	3,574	1,465	201	805	8,392	20,440	3,485	
21 "	11,745	5,282	48,510	23,544	20,240	10,227	5,103	3,804	1,647	181	920	7,992	17,954	3,734	
22 "	11,855	5,290	46,738	22,115	18,884	9,646	3,974	4,157	1,824	227	872	9,222	21,667	4,054	
23 "	11,005	4,805	43,914	20,384	17,315	8,740	3,728	4,061	1,752	255	872	10,254	25,192	3,967	
24 "	10,277	4,455	42,349	19,654	16,350	8,096	3,589	3,998	1,705	272	891	11,241	28,146	3,904	
24年 11月	8,567	3,804	40,654	18,985	14,037	7,209	3,460	3,876	1,748	236	897	11,153	28,389	3,771	
12月	6,497	2,867	36,417	17,231	10,049	5,167	2,475	2,880	1,295	204	707	9,345	26,971	2,818	
25年 1月	11,456	4,776	38,211	17,713	16,080	7,680	3,394	3,173	1,309	220	721	12,108	28,340	3,135	
2月	9,836	3,984	39,636	18,042	16,361	7,601	3,273	3,801	1,500	269	815	12,227	29,410	3,779	
3月	10,920	4,686	42,171	19,152	18,489	8,658	3,579	4,566	1,705	282	947	12,121	31,328	4,562	
4月	13,964	5,796	44,767	20,159	18,632	8,984	3,644	4,978	2,012	314	1,000	11,369	29,947	4,884	
5月	10,972	4,596	44,543	20,092	17,344	8,288	3,887	4,604	1,858	344	1,121	11,500	28,538	4,431	
6月	9,275	4,039	42,705	19,427	14,787	7,250	3,374	4,267	1,926	368	961	10,387	27,992	4,060	
7月	9,964	4,439	41,232	18,738	14,737	7,447	3,335	4,179	1,911	300	964	12,426	29,110	4,035	
8月	8,972	3,793	39,840	18,019	13,025	6,312	2,974	3,521	1,582	260	855	11,157	28,833	3,409	
9月	10,096	4,115	40,248	17,980	15,114	7,075	3,343	4,033	1,656	298	974	10,650	29,477	3,900	
10月	9,731	4,172	40,043	17,972	14,633	7,105	3,147	4,216	1,858	287	963	12,152	29,638	4,090	
11月	8,059	3,489	37,986	17,086	11,867	5,835	2,687	3,459	1,542	252	805	10,387	27,977	3,359	
前月比	▲ 17.2	▲ 16.4	▲ 5.1	▲ 4.9	▲ 18.9	▲ 17.9	▲ 14.6	▲ 18.0	▲ 17.0	▲ 12.2	▲ 16.4	▲ 14.5	▲ 5.6	▲ 17.9	
前年同月比	▲ 5.9	▲ 8.3	▲ 6.6	▲ 10.0	▲ 15.5	▲ 19.1	▲ 22.3	▲ 10.8	▲ 11.8	6.8	▲ 10.3	▲ 6.9	▲ 1.5	▲ 10.9	
安定所別 〔11月分〕	鹿児島	3,291	1,347	15,268	6,347	4,777	2,380	1,223	981	402	89	270	4,564	11,835	1,148
	熊毛	109	47	614	291	153	77	26	60	30	1	11	175	506	54
	川内	608	260	2,708	1,256	927	428	196	308	138	17	70	558	1,522	235
	宮之城	161	90	628	350	145	63	32	60	28	1	15	180	456	57
	鹿屋	737	311	3,146	1,369	1,244	574	253	438	205	29	99	881	2,712	412
	国分	997	445	4,795	2,211	1,577	778	346	470	209	41	115	1,159	3,062	386
	大口	157	66	797	432	230	136	62	88	44	4	20	193	472	72
	加世田	304	137	1,660	792	472	230	88	174	93	4	24	484	1,369	171
	伊集院	318	167	1,837	901	513	266	148	143	62	6	45	363	1,111	132
	大隅	362	170	1,615	760	477	262	93	193	93	35	41	580	1,598	169
	出水	394	178	1,906	944	558	270	108	234	110	21	50	501	1,424	224
名瀬	406	176	1,896	897	500	232	71	181	77	2	25	415	1,116	181	
指宿	215	95	1,116	536	294	139	41	129	51	2	20	334	794	118	

3. 一般職業紹介状況

(新規学卒, パートタイムを除く全数)

	新規求職申込件数		月間有効求職者数		紹介件数			就職件数				新規求人数	月間有効求人数	充足数	
	全数	うち男	全数	うち男	全数	うち男	うち ①受給者	全数	うち男	うち 県外就職	うち ①受給者				
19年度平均	7,464	4,156	29,249	16,966	10,999	6,391	2,813	2,361	1,265	191	668	5,814	14,925	2,261	
20 "	8,084	4,610	31,158	18,472	12,545	7,473	3,172	2,279	1,227	141	609	5,032	12,469	2,221	
21 "	8,419	4,848	35,684	21,732	13,953	8,579	4,059	2,345	1,321	114	677	4,743	10,860	2,308	
22 "	8,394	4,813	33,453	20,151	12,918	7,969	3,068	2,580	1,454	141	627	5,470	12,943	2,531	
23 "	7,690	4,328	30,853	18,325	12,086	7,349	2,924	2,518	1,394	166	633	5,934	14,656	2,476	
24 "	7,172	3,993	29,421	17,391	11,194	6,723	2,794	2,427	1,341	178	643	6,380	15,971	2,366	
24年 11月	6,003	3,406	28,043	16,740	9,528	5,906	2,699	2,285	1,317	146	624	6,131	16,009	2,236	
12月	4,665	2,593	25,315	15,191	7,032	4,310	1,929	1,689	982	130	496	5,256	15,170	1,657	
25年 1月	8,082	4,314	26,649	15,639	11,212	6,375	2,657	1,949	1,054	154	520	7,015	16,243	1,909	
2月	6,869	3,572	27,561	15,887	11,265	6,384	2,505	2,408	1,202	199	592	6,760	16,828	2,212	
3月	7,650	4,173	29,289	16,849	12,365	6,993	2,722	2,782	1,333	211	695	6,794	17,643	2,795	
4月	9,279	5,018	30,576	17,591	12,310	7,377	2,752	2,884	1,547	221	721	6,468	16,747	2,822	
5月	7,340	4,089	30,093	17,486	11,442	6,793	2,971	2,725	1,454	203	814	6,542	16,315	2,655	
6月	6,400	3,597	28,787	16,857	10,299	6,160	2,628	2,572	1,472	165	693	6,164	16,316	2,520	
7月	7,018	3,962	28,054	16,339	10,210	6,221	2,575	2,557	1,476	179	708	7,229	16,904	2,496	
8月	6,280	3,415	27,207	15,732	9,050	5,313	2,265	2,232	1,264	158	611	6,476	16,854	2,186	
9月	6,769	3,638	27,213	15,649	10,276	5,982	2,540	2,534	1,362	199	728	6,453	17,350	2,447	
10月	6,625	3,684	26,962	15,598	9,915	5,830	2,441	2,668	1,512	189	728	7,247	17,471	2,596	
11月	5,575	3,127	25,499	14,771	7,989	4,782	2,125	2,134	1,228	172	619	5,951	16,389	2,077	
前月比	▲ 15.8	▲ 15.1	▲ 5.4	▲ 5.3	▲ 19.4	▲ 18.0	▲ 12.9	▲ 20.0	▲ 18.8	▲ 9.0	▲ 15.0	▲ 17.9	▲ 6.2	▲ 20.0	
前年同月比	▲ 7.1	▲ 8.2	▲ 9.1	▲ 11.8	▲ 16.2	▲ 19.0	▲ 21.3	▲ 6.6	▲ 6.8	17.8	▲ 0.8	▲ 2.9	2.4	▲ 7.1	
安定所別 11月分	鹿児島	2,392	1,229	10,586	5,538	3,438	2,039	987	610	317	60	206	2,613	6,868	711
	熊毛	80	44	389	244	104	61	19	35	22	1	7	83	279	33
	川内	384	221	1,746	1,066	581	339	154	191	115	12	61	254	786	123
	宮之城	124	83	447	315	94	51	25	33	23	1	10	75	220	32
	鹿屋	484	285	2,012	1,213	802	472	201	271	172	12	75	534	1,706	268
	国分	682	405	3,169	1,901	1,077	661	279	308	180	30	91	686	1,889	258
	大口	107	64	572	388	161	114	51	61	37	3	16	121	290	51
	加世田	215	121	1,126	677	332	192	70	114	77	3	20	321	827	115
	伊集院	222	151	1,228	784	335	207	115	79	46	4	34	218	675	82
	大隅	242	152	1,060	660	325	215	79	128	75	26	30	372	1,055	110
	出水	270	154	1,266	791	359	214	76	154	82	17	39	297	853	149
名瀬	224	131	1,138	726	184	103	35	66	41	2	14	218	567	64	
指宿	149	87	760	468	197	114	34	84	41	1	16	159	374	81	

4. 一般職業紹介状況諸比率 (パートタイムを含む)

	求人倍率 (原数値)		求人倍率 (季節調整値)		就職率 (対新規 求職)	保就職率 (対受給者)	充足率 (対新規 求人)	
	新規	有効	新規	有効				
19年度平均	0.92	0.60	-	-	35.2	8.7	36.7	
20 "	0.76	0.48	-	-	32.3	7.6	41.5	
21 "	0.68	0.37	-	-	32.4	6.9	46.7	
22 "	0.78	0.46	-	-	35.1	8.5	44.0	
23 "	0.93	0.57	-	-	36.9	9.2	38.7	
24 "	1.09	0.66	-	-	38.9	9.3	34.7	
24年 11月	1.30	0.70	1.05	0.65	45.2	9.6	33.8	
12月	1.44	0.74	1.15	0.67	44.3	8.0	30.2	
25年 1月	1.06	0.74	1.08	0.68	27.7	8.2	25.9	
2月	1.24	0.74	1.19	0.68	38.6	9.5	30.9	
3月	1.11	0.74	1.15	0.70	41.8	11.3	37.6	
4月	0.81	0.67	1.10	0.71	35.6	11.7	43.0	
5月	1.05	0.64	1.20	0.71	42.0	12.1	38.5	
6月	1.12	0.66	1.13	0.74	46.0	10.6	39.1	
7月	1.25	0.71	1.19	0.76	41.9	10.0	32.5	
8月	1.24	0.72	1.12	0.75	39.2	8.8	30.6	
9月	1.05	0.73	1.06	0.73	39.9	10.2	36.6	
10月	1.25	0.74	1.13	0.71	43.3	10.3	33.7	
11月	1.29	0.74	1.06	0.69	42.9	9.6	32.3	
前月との増減	0.04	▲0.00	▲0.07	▲0.02	▲0.4	▲0.7	▲1.3	
前年同月比	▲0.01	0.04	0.01	0.04	▲2.3	▲0.0	▲1.5	
安定所別 11月分	鹿児島	1.39	0.78	-	-	29.8	8.5	25.2
	熊毛	1.61	0.82	-	-	55.0	5.3	30.9
	川内	0.92	0.56	-	-	50.7	12.9	42.1
	宮之城	1.12	0.73	-	-	37.3	11.8	31.7
	鹿屋	1.20	0.86	-	-	59.4	13.3	46.8
	国分	1.16	0.64	-	-	47.1	11.0	33.3
	大口	1.23	0.59	-	-	56.1	9.7	37.3
	加世田	1.59	0.82	-	-	57.2	6.6	35.3
	伊集院	1.14	0.60	-	-	45.0	9.9	36.4
	大隅	1.60	0.99	-	-	53.3	9.8	29.1
	出水	1.27	0.75	-	-	59.4	11.4	44.7
名瀬	1.02	0.59	-	-	44.6	5.6	43.6	
指宿	1.55	0.71	-	-	60.0	8.4	35.3	

注) 全国の求人倍率, 完全失業率の年平均は原数値。

※24年12月以前の求人倍率は季節調整値替え済み

5. 全国求人倍率及び完全失業率

	求人倍率 (季節調整値)		完全失業 者数(万人)	完全失業 率(%)
	新規	有効	原数値	季節 調整値
19年平均	1.52	1.04	257	3.9
20 "	1.25	0.88	265	4.0
21 "	0.79	0.47	336	5.1
22 "	0.89	0.52	334	5.1
23 "	1.05	0.65	284	4.5
24 "	1.28	0.80	285	4.3
24年 11月	1.33	0.82	260	4.2
12月	1.35	0.83	259	4.3
25年 1月	1.33	0.85	273	4.2
2月	1.35	0.85	277	4.3
3月	1.39	0.86	280	4.1
4月	1.40	0.89	291	4.1
5月	1.42	0.90	279	4.1
6月	1.49	0.92	260	3.9
7月	1.46	0.94	255	3.8
8月	1.47	0.95	271	4.1
9月	1.50	0.95	258	4.0
10月	1.59	0.98	263	4.0
11月	1.56	1.00	249	4.0

6. パートタイム関係職業紹介状況

	新規求職申込件数		月間有効求職者数		新規 求人 全数	月間有効 求人 全数	就職件数		求人倍率		
	全数	うち 女	全数	うち 女			全数	うち 女	新規	有効	
19年度平均	2,754	2,437	10,177	8,993	3,635	8,907	1,234	1,017	1.32	0.88	
20 "	2,982	2,615	10,998	9,560	3,360	7,971	1,296	1,055	1.13	0.72	
21 "	3,326	2,881	12,826	10,985	3,249	7,094	1,459	1,158	0.98	0.55	
22 "	3,461	2,970	13,284	11,282	3,752	8,724	1,577	1,203	1.08	0.66	
23 "	3,314	2,829	13,061	10,976	4,320	10,536	1,543	1,182	1.30	0.81	
24 "	3,104	2,638	12,927	10,649	4,861	12,175	1,571	1,207	1.57	0.94	
24年 11月	2,564	2,161	12,611	10,353	5,022	12,380	1,591	1,160	1.96	0.98	
12月	1,832	1,557	11,102	9,049	4,089	11,801	1,191	878	2.23	1.06	
25年 1月	3,374	2,910	11,562	9,478	5,093	12,097	1,224	967	1.51	1.05	
2月	2,967	2,553	12,075	9,908	5,467	12,582	1,393	1,094	1.84	1.04	
3月	3,270	2,751	12,882	10,564	5,327	13,685	1,784	1,411	1.63	1.06	
4月	4,685	3,898	14,191	11,602	4,901	13,200	2,094	1,626	1.05	0.93	
5月	3,632	3,118	14,450	11,821	4,958	12,223	1,879	1,474	1.37	0.85	
6月	2,875	2,427	13,918	11,326	4,223	11,676	1,695	1,239	1.47	0.84	
7月	2,946	2,463	13,178	10,760	5,197	12,206	1,622	1,186	1.76	0.93	
8月	2,692	2,310	12,633	10,329	4,681	11,979	1,289	970	1.74	0.95	
9月	3,327	2,847	13,035	10,689	4,197	12,127	1,499	1,205	1.26	0.93	
10月	3,106	2,617	13,081	10,696	4,905	12,167	1,548	1,201	1.58	0.93	
11月	2,484	2,118	12,487	10,161	4,436	11,588	1,325	1,011	1.79	0.93	
前月比	▲ 20.0	▲ 19.1	▲ 4.5	▲ 5.0	▲ 9.6	▲ 4.8	▲ 14.4	▲ 15.8	0.21	▲ 0.00	
前年同月比	▲ 3.1	▲ 2.0	▲ 1.0	▲ 1.9	▲ 11.7	▲ 6.4	▲ 16.7	▲ 12.8	▲ 0.17	▲ 0.05	
安定所別 11月分	鹿児島	899	779	4,682	3,869	1,951	4,967	371	286	2.17	1.06
	熊毛	29	26	225	177	92	227	25	17	3.17	1.01
	川内	224	185	962	772	304	736	117	94	1.36	0.77
	宮之城	37	30	181	146	105	236	27	22	2.84	1.30
	鹿屋	253	227	1,134	978	347	1,006	167	134	1.37	0.89
	国分	315	274	1,626	1,314	473	1,173	162	133	1.50	0.72
	大口	50	48	225	181	72	182	27	20	1.44	0.81
	加世田	89	73	534	419	163	542	60	44	1.83	1.01
	伊集院	96	80	609	491	145	436	64	48	1.51	0.72
	大隅	120	101	555	454	208	543	65	47	1.73	0.98
	出水	124	100	640	486	204	571	80	52	1.65	0.89
名瀬	182	137	758	586	197	549	115	79	1.08	0.72	
指宿	66	58	356	288	175	420	45	35	2.65	1.18	

7. 中高年齢者職業紹介状況

(45歳以上・パートタイムを除く)

	新規求職申込件数			月間有効求職者数			紹介件数			就職件数			就職率 (対新規求職)	月間有効求職者中に占める中高年の割合	
	全数	うち55歳以上	うち65歳以上	全数	うち55歳以上	うち65歳以上	全数	うち55歳以上	うち65歳以上	全数	うち55歳以上	うち65歳以上			
19年度平均	2,402	1,119	123	10,958	5,373	455	3,277	1,143	42	657	236	9	27.4	37.5	
20 "	2,573	1,211	126	11,543	5,799	449	3,694	1,281	41	639	243	12	24.8	37.0	
21 "	2,736	1,328	132	13,510	6,868	473	4,126	1,487	51	679	260	17	24.8	37.9	
22 "	2,726	1,346	128	12,672	6,620	475	4,064	1,582	68	776	332	24	28.5	37.9	
23 "	2,505	1,251	131	11,767	6,405	559	3,716	1,466	66	758	331	27	30.3	38.1	
24 "	2,383	1,191	129	11,513	6,235	641	3,559	1,397	59	738	317	19	30.9	39.1	
24年 11月	1,921	940	88	10,925	5,826	585	2,960	1,187	49	713	290	19	37.1	39.0	
12月	1,507	698	61	9,961	5,383	564	2,201	875	27	494	227	13	32.8	39.3	
25年 1月	2,591	1,257	155	10,399	5,587	640	3,514	1,364	70	568	227	18	21.9	39.0	
2月	2,182	1,038	112	10,675	5,696	661	3,588	1,458	63	726	302	15	33.3	38.7	
3月	2,558	1,305	146	11,286	6,024	725	4,002	1,560	81	828	348	13	32.4	38.5	
4月	3,349	1,914	326	11,935	6,599	915	3,921	1,675	89	886	362	20	26.5	39.0	
5月	2,395	1,205	159	11,682	6,515	951	3,618	1,403	77	847	380	36	35.4	38.8	
6月	2,071	1,037	157	11,237	6,250	934	3,169	1,202	90	870	420	51	42.0	39.0	
7月	2,434	1,234	193	10,958	5,981	812	3,198	1,225	61	764	306	25	31.4	39.1	
8月	1,984	934	91	10,575	5,748	735	2,845	1,091	35	674	303	14	34.0	38.9	
9月	2,138	1,021	136	10,450	5,602	708	3,297	1,346	76	753	330	19	35.2	38.4	
10月	2,137	1,037	115	10,326	5,563	699	3,206	1,272	66	816	361	21	38.2	38.3	
11月	1,839	834	112	9,840	5,243	702	2,495	944	44	664	278	27	36.1	38.6	
前月比	▲ 13.9	▲ 19.6	▲ 2.6	▲ 4.7	▲ 5.8	0.4	▲ 22.2	▲ 25.8	▲ 33.3	▲ 18.6	▲ 23.0	28.6	▲ 2.1	0.3	
前年同月比	▲ 4.3	▲ 11.3	27.3	▲ 9.9	▲ 10.0	20.0	▲ 15.7	▲ 20.5	▲ 10.2	▲ 6.9	▲ 4.1	42.1	▲ 1.0	▲ 0.4	
安定所別 11月分	鹿児島	682	307	42	3,362	1,681	232	1,006	374	18	163	62	6	23.9	31.8
	熊毛	34	21	4	198	113	15	33	14	2	15	5	0	44.1	50.9
	川内	135	48	4	762	383	69	164	67	6	52	24	3	38.5	43.6
	宮之城	74	25	1	262	125	9	36	10	0	9	4	0	12.2	58.6
	鹿屋	187	90	11	852	473	40	285	100	3	105	49	1	56.1	42.3
	国分	220	98	16	1,129	608	69	323	128	3	91	30	3	41.4	35.6
	大口	35	20	4	300	195	32	54	24	1	20	10	1	57.1	52.4
	加世田	69	29	3	541	329	51	125	61	7	51	33	9	73.9	48.0
	伊集院	83	32	4	522	261	35	111	32	2	19	8	1	22.9	42.5
	大隅	97	51	7	496	275	36	121	54	1	48	17	1	49.5	46.8
	出水	85	41	6	536	300	47	111	38	1	49	22	0	57.6	42.3
名瀬	80	42	7	560	301	34	61	22	0	12	4	1	15.0	49.2	
指宿	58	30	3	320	199	33	65	20	0	30	10	1	51.7	42.1	

8. 新規求人の産業・規模別状況

産業・規模	項目	一 般				パ ー ト			
		10月	11月	前月比	前年 同月比	10月	11月	前月比	前年 同月比
A,B	農, 林, 漁業 (01~04)	227	222	▲ 2.2	8.8	73	71	▲ 2.7	1.4
C	鉱 業 (05)	6	10	66.7	25.0	0	1	-	0.0
D	建 設 業 (06~08)	1,043	788	▲ 24.4	▲ 12.7	69	44	▲ 36.2	▲ 8.3
E	製 造 業 (09~32)	725	621	▲ 14.3	22.7	455	359	▲ 21.1	▲ 21.4
	09 食 料 品 製 造 業	322	361	12.1	45.0	338	271	▲ 19.8	▲ 21.9
	10 飲 料, 飼 料, た ば こ 製 造 業	40	20	▲ 50.0	▲ 33.3	32	8	▲ 75.0	▲ 57.9
	11 織 維 工 業	17	7	▲ 58.8	▲ 73.1	7	9	28.6	▲ 67.9
	12 木 材, 木 製 品 製 造 業	23	9	▲ 60.9	▲ 35.7	1	8	700.0	300.0
	13 家 具, 装 備 品 製 造 業	4	7	75.0	0.0	0	2	-	0.0
	14 パ ル プ, 紙, 紙 加 工 品 製 造 業	1	0	▲ 100.0	-	0	0	-	-
	15 印 刷, 同 関 連 産 業	15	19	26.7	111.1	1	8	700.0	60.0
	16 化 学 工 業	12	4	▲ 66.7	▲ 66.7	0	1	-	▲ 50.0
	17 石 油 製 品, 石 炭 製 品 製 造 業	6	5	▲ 16.7	150.0	0	0	-	-
	18 プ ラ ス チ ッ ク 製 品 製 造 業	11	4	▲ 63.6	▲ 20.0	3	2	▲ 33.3	-
	19 ゴ ム 製 品 製 造 業	1	0	▲ 100.0	-	0	0	-	-
	21 窯 業, 土 石 製 品 製 造 業	46	42	▲ 8.7	68.0	5	10	100.0	42.9
	22 鉄 鋼 業	2	5	150.0	400.0	0	2	-	-
	23 非 鉄 金 属 製 造 業	1	0	▲ 100.0	-	0	0	-	-
	24 金 属 製 品 製 造 業	26	11	▲ 57.7	▲ 38.9	6	2	▲ 66.7	▲ 71.4
	25 は ん 用 機 械 器 具 製 造 業	30	22	▲ 26.7	37.5	4	1	▲ 75.0	▲ 50.0
	26 生 産 用 機 械 器 具 製 造 業	24	27	12.5	92.9	0	1	-	-
	27 業 務 用 機 械 器 具 製 造 業	7	6	▲ 14.3	200.0	5	7	40.0	250.0
	28 電 子 部 品・デ バ イ ス・電 子 回 路 製 造 業	53	30	▲ 43.4	7.1	16	17	6.3	0.0
	29 電 気 機 械 器 具 製 造 業	10	9	▲ 10.0	▲ 47.1	10	6	▲ 40.0	▲ 62.5
	30 情 報 通 信 機 械 器 具 製 造 業	3	0	▲ 100.0	-	0	0	-	-
	31 輸 送 用 機 械 器 具 製 造 業	47	24	▲ 48.9	▲ 11.1	2	0	▲ 100.0	-
	20, 32 そ の 他 の 製 造 業	24	9	▲ 62.5	125.0	25	4	▲ 84.0	300.0
F	電 気・ガ ス・熱 供 給・水 道 業 (33~36)	12	10	▲ 16.7	150.0	1	0	▲ 100.0	-
G	情 報 通 信 業 (37~41)	98	120	22.4	▲ 8.4	39	28	▲ 28.2	21.7
H	運 輸 業, 郵 便 業 (42~49)	353	336	▲ 4.8	4.0	277	226	▲ 18.4	▲ 25.9
I	卸 売 業, 小 売 業 (50~61)	811	703	▲ 13.3	▲ 5.1	1,178	1,174	▲ 0.3	▲ 8.0
J	金 融 業, 保 険 業 (62~67)	26	64	146.2	▲ 23.8	19	26	36.8	160.0
K	不 動 産 業, 物 品 賃 貸 業 (68~70)	128	80	▲ 37.5	▲ 2.4	37	52	40.5	52.9
L	学 術 研 究, 専 門・技 術 サ ー ビ ス 業 (71~74)	138	102	▲ 26.1	▲ 23.9	86	72	▲ 16.3	▲ 1.4
M	宿 泊 業, 飲 食 サ ー ビ ス 業 (75~77)	290	203	▲ 30.0	▲ 18.1	855	447	▲ 47.7	▲ 32.1
N	生 活 関 連 サ ー ビ ス 業, 娯 楽 業 (78~80)	254	161	▲ 36.6	▲ 27.5	140	164	17.1	▲ 1.2
O	教 育, 学 習 支 援 業 (81, 82)	37	40	8.1	25.0	86	98	14.0	108.5
P	医 療・福 祉 (83~85)	1,822	1,474	▲ 19.1	▲ 14.0	1,027	925	▲ 9.9	▲ 15.1
Q	複 合 サ ー ビ ス 事 業 (86, 87)	66	65	▲ 1.5	25.0	28	31	10.7	▲ 11.4
R	サ ー ビ ス 業 (他 に 分 類 さ れ な い も の) (88~96)	1,173	914	▲ 22.1	32.7	434	615	41.7	25.5
S, T	公 務・そ の 他 (97, 98, 99)	38	38	0.0	▲ 30.9	103	103	0.0	▲ 57.1
	合 計	7,247	5,951	▲ 17.9	▲ 2.9	4,905	4,436	▲ 9.6	▲ 11.7
	29 人 以 下	4,804	4,020	▲ 16.3	2.4	3,137	3,071	▲ 2.1	▲ 3.1
	30 ~ 99 人	1,509	1,210	▲ 19.8	▲ 17.8	1,163	980	▲ 15.7	▲ 15.6
	100 ~ 299 人	671	448	▲ 33.2	▲ 17.2	350	227	▲ 35.1	▲ 51.6
	300 ~ 499 人	153	77	▲ 49.7	▲ 16.3	210	55	▲ 73.8	▲ 71.9
	500 ~ 999 人	103	172	67.0	149.3	28	50	78.6	100.0
	1,000 人 以 上	7	24	242.9	▲ 20.0	17	53	211.8	2550.0

(注) 一般は、新規学卒及びパートタイムを除く。

9. 雇用保険適用状況

	適用事業所数	新規適用事業所数	廃止脱退事業所数	被保険者数(年度(月)末現在)					資格取得者数	資格喪失者数	
				うち 女	第1次 産業	第2次 産業	第3次 産業				
24年 11月	28,674	106	43	429,908	206,263	7,804	101,230	320,874	6,562	5,424	
12月	28,763	89	38	430,493	206,751	7,861	101,130	321,502	5,541	4,651	
25年 1月	28,815	87	37	429,158	205,790	7,873	100,925	320,360	5,418	6,720	
2月	28,850	96	65	429,438	206,042	7,851	100,734	320,853	5,643	5,363	
3月	28,872	87	65	428,612	205,814	7,884	100,600	320,128	5,947	6,783	
4月	28,939	176	110	426,806	204,369	7,915	100,399	318,492	13,963	15,835	
5月	28,984	140	97	431,220	206,940	7,933	100,567	322,720	11,060	6,703	
6月	29,047	123	62	431,584	207,328	7,861	100,412	323,311	6,515	5,948	
7月	29,127	151	72	432,040	207,686	7,780	100,280	323,980	7,068	6,630	
8月	29,197	115	46	433,052	208,227	7,765	100,566	324,721	7,142	6,103	
9月	28,960	102	338	431,891	207,585	7,743	100,519	323,629	6,114	7,241	
10月	29,012	96	44	432,409	207,831	7,620	100,716	324,073	7,467	6,894	
11月	29,050	89	55	432,835	208,341	7,697	100,758	324,380	6,099	5,334	
前月比	0.1	▲ 7.3	25.0	0.1	0.2	1.0	0.0	0.1	▲ 18.3	▲ 22.6	
前年同月比	1.3	▲ 16.0	27.9	0.7	1.0	▲ 1.4	▲ 0.5	1.1	▲ 7.1	▲ 1.7	
安 定 所 別 〔 11 月 分 〕	鹿児島	11,415	41	27	201,473	96,488	696	24,824	175,953	2,905	2,573
	熊毛	850	4	-	8,098	3,840	316	1,652	6,130	152	83
	川内	1,657	8	3	24,650	11,068	264	9,948	14,438	289	469
	宮之城	420	1	1	6,523	3,267	295	2,935	3,293	66	52
	鹿屋	2,786	5	2	34,201	17,255	1,604	8,931	23,666	566	400
	国分	2,740	8	2	48,113	21,986	335	17,733	30,045	629	574
	大口	626	1	2	7,423	3,666	455	2,624	4,344	111	83
	加世田	1,425	4	2	17,697	9,071	409	6,014	11,274	217	166
	伊集院	1,193	-	1	16,381	7,891	376	6,087	9,918	177	153
	大隅	1,489	3	7	17,813	8,696	1,168	6,375	10,270	278	219
	出水	1,439	4	1	19,583	9,860	668	7,523	11,392	287	212
名瀬	2,064	9	5	20,595	9,718	500	4,246	15,849	289	236	
指宿	946	1	2	10,285	5,535	611	1,866	7,808	133	114	

注) 短時間労働被保険者を含む数値を計上

10. 雇用保険給付状況

(金額単位:千円)

	一般求職者給付					高年齢求職者給付			短期特例求職者給付			
	受給資格		受給者		総支給額	受給資格 決定件数	受給者数	支給金額	受給資格 決定件数	受給者数	支給金額	
	決定件数	うち男	実人員	うち男								
19年度平均	2,740	1,202	9,946	4,527	1,127,664	128	129	25,004	155	154	32,247	
20 "	3,015	1,412	10,559	5,112	1,185,991	140	137	26,599	137	139	24,208	
21 "	2,718	1,245	13,352	6,882	1,561,295	148	149	28,238	119	121	20,581	
22 "	2,476	1,052	10,197	4,740	1,135,601	149	148	27,315	110	111	19,043	
23 "	2,498	1,046	9,484	4,225	1,038,582	157	157	29,270	79	78	12,588	
24 "	2,540	1,065	9,590	4,256	1,052,703	185	181	34,989	71	73	12,078	
24年 11月	1,974	824	9,380	4,127	1,048,839	146	139	26,200	60	33	5,592	
12月	1,573	705	8,807	3,885	900,815	99	115	19,996	32	51	9,462	
25年 1月	2,538	975	8,792	3,891	1,077,538	197	145	27,941	31	39	7,778	
2月	2,039	785	8,555	3,714	883,033	138	179	33,605	35	24	4,339	
3月	2,163	995	8,344	3,615	895,783	173	156	28,831	23	36	6,856	
4月	4,382	1,571	8,511	3,808	924,055	531	341	69,179	73	34	6,673	
5月	3,102	1,194	9,242	3,958	1,028,972	285	448	92,004	93	42	7,233	
6月	2,236	925	9,083	3,917	953,914	220	207	38,572	154	99	17,609	
7月	2,375	940	9,660	4,116	1,088,232	207	244	47,841	235	168	28,938	
8月	1,988	788	9,663	3,973	1,070,310	135	167	32,150	57	238	34,032	
9月	2,322	904	9,515	3,889	1,034,962	172	139	25,878	18	51	7,690	
10月	2,658	1,112	9,378	3,735	1,077,525	201	211	39,798	30	20	3,200	
11月	2,038	908	8,424	3,368	907,632	139	147	27,001	25	27	4,602	
前月比	▲ 23.3	▲ 18.3	▲ 10.2	▲ 9.8	▲ 15.8	▲ 30.8	▲ 30.3	▲ 32.2	▲ 16.7	35.0	43.8	
前年同月比	3.2	10.2	▲ 10.2	▲ 18.4	▲ 13.5	▲ 4.8	5.8	3.1	▲ 58.3	▲ 18.2	▲ 17.7	
安定所別 11月分	鹿児島	761	294	3,176	1,134	342,044	48	51	9,935	8	13	2,464
	熊毛	29	10	209	85	22,379	1	3	565	-	-	-
	川内	174	94	543	239	62,622	9	13	2,065	-	2	399
	宮之城	77	60	127	78	17,073	2	3	671	-	-	-
	鹿屋	179	78	747	306	75,830	11	13	2,195	3	1	197
	国分	243	105	1,048	418	119,220	18	18	3,311	-	-	-
	大口	43	22	206	105	22,864	6	5	950	-	-	-
	加世田	61	21	365	143	37,944	6	7	1,020	9	-	-
	伊集院	110	67	455	212	48,815	8	5	972	-	2	351
	大隅	116	50	417	172	42,125	9	15	2,658	4	-	-
	出水	104	52	437	176	43,897	5	4	767	-	-	-
名瀬	84	30	449	202	45,579	8	6	919	1	2	370	
指宿	53	21	237	90	25,875	7	2	401	-	7	821	
鹿児島 運輸支局	4	4	8	8	1,364	1	2	574	-	-	-	

注)短時間労働被保険者等を含む数値を計上

(金額単位;千円)

	就 職 促 進 給 付				日 雇 求 職 者 給 付		
	常用就職支度手当		再 就 職 手 当		受給者 実人員	支給金額	
	支給人員	支給金額	支給人員	支給金額			
19年度平均	2	222	547	78,870	101	6,567	
20 "	2	221	490	72,863	97	6,241	
21 "	20	1,858	503	113,430	100	6,958	
22 "	17	1,585	497	112,539	91	6,036	
23 "	15	1,286	534	130,689	86	5,925	
24 "	17	1,565	582	158,026	86	5,586	
24年 11月	10	1,017	688	194,132	87	6,387	
12月	26	2,232	553	159,035	88	4,011	
25年 1月	16	1,460	577	151,210	90	7,283	
2月	13	1,160	408	117,229	81	4,348	
3月	16	1,935	503	127,288	84	4,144	
4月	20	2,142	541	143,146	84	4,494	
5月	33	3,554	797	213,878	88	6,864	
6月	13	1,129	610	168,927	89	5,784	
7月	17	1,588	769	210,530	89	6,155	
8月	14	1,104	708	188,326	91	6,033	
9月	20	1,743	536	149,992	89	5,710	
10月	14	1,096	700	190,089	85	6,337	
11月	17	1,406	690	190,836	86	5,099	
前 月 比	21.4	28.3	▲ 1.4	0.4	1.2	▲ 19.5	
前年同月比	70.0	38.3	0.3	▲ 1.7	▲ 1.1	▲ 20.2	
安 定 所 別 【 11 月 分 】	鹿児島	6	613	256	72,015	80	4,642
	熊毛	-	-	6	1,343	-	-
	川内	-	-	50	16,744	-	-
	宮之城	-	-	13	4,541	-	-
	鹿屋	1	91	83	20,419	-	-
	国分	1	80	81	17,631	-	-
	大口	-	-	13	4,091	-	-
	加世田	1	33	30	9,338	-	-
	伊集院	2	162	39	10,957	3	208
	大隅	2	233	29	7,808	-	-
	出水	3	156	34	6,722	-	-
名瀬	-	-	30	6,371	3	192	
指宿	1	39	24	12,299	2	57	
鹿児島 運輸支局	-	-	2	557	-	-	

11 用語の説明

一	般	常用及び臨時・季節を合わせたものをいう。
新規求職（求人）申込件数		期間中に自安定所で新たに受け付けた求職（求人）申込件数（数）をいう。
月間有効求職者（求人）数		「前月から繰越された有効求職者（求人）数」と当月の「新規求職（求人）申込件数」の合計をいう。
就 職 件 数		自安定所の有効求職者が、自安定所の紹介あっせんにより就職したことを確認した件数をいう。
充 足 数		自安定所の有効求人が、安定所（求人連絡先の安定所を含む。）の紹介あっせんにより求職者と結合した件数をいう。
中 高 年 齢 者		45歳以上の者をいう。高年齢者は55歳以上の者をいう。
○ 保 受 給 者		受給資格決定後、所定給付日数分の基本手当の支給を終了するまでの者をいう。
○ 保 受 給 者 の 就 職 件 数		受給資格決定後、基本手当の支給を終了するまでの間に、安定所の紹介により就職した基本手当受給資格者の就職件数をいう。
県 外 就 職		就職先事業所の所在地が、自都道府県の管轄区域外にある場合の就職件数をいう。就職した求職者の住所の如何を問わない。
日 雇 （ 労 働 ）		労働の窓口で取り扱われる日々雇用の仕事及び1か月未満の雇用期間が定められているものをいう。
季 節 調 整 値		1年を周期として繰り返す季節的な要因による変動の影響を取り除いた値である。
完 全 失 業 率		労働力人口に占める完全失業者の割合
○ 求 人 倍 率		$= \frac{\text{月間有効（新規）求人数}}{\text{月間有効（新規）求職者数}}$
○ 就 職 率		$= \frac{\text{就 職 件 数}}{\text{新規（有効）求職者数}} \times 100$
○ 充 足 率		$= \frac{\text{充 足 数}}{\text{新規（有効）求人数}} \times 100$
○ ○ 保 受 給 者 の 就 職 率		$= \frac{\text{○ 保 受 給 者 の 就 職 件 数}}{\text{○ 保 受 給 者 実 人 員}} \times 100$
○ 中 高 年 齢 者 の 就 職 率		$= \frac{\text{中 高 年 齢 者 就 職 件 数}}{\text{中 高 年 齢 者 新 規 求 職 申 込 件 数}} \times 100$
○ 季 節 調 整 値		$= \frac{\text{原 数 値}}{\text{季 節 要 素}} \times 100$

(注) 季節調整値替えは、年初に毎年1回行われ、過去の全季節調整値は改訂される。

基 本 手 当	求職者給付のうち最も基本的なもので、一般被保険者が失業し、法第13条の受給要件を満たしているときに支給される。
受 給 資 格 決 定 件 数	提出された離職票のうち、公共職業安定所長が求職者給付の受給資格要件を満たしていると決定した件数をいう。
受 給 者 実 人 員	同一月中に失業給付を実際に受けた受給資格者の実数をいう。
被 保 険 者	適用事業所に雇用され、公共職業安定所にその届出がなされている者の数をいう。
資 格 取 得 者 数	適用事業所に新たに雇用され、公共職業安定所に届出がなされた者の数をいう。
資 格 喪 失 者 数	適用事業所を離職し、その届出が公共職業安定所になされた者の数をいう。
一 般 求 職 者 給 付	高年齢求職者給付、短期特例求職者給付、日雇求職者給付以外の給付をいう。
高 年 齢 求 職 者 給 付	同一事業主に雇用され、65歳に達した日以降、離職した場合に、一定の基準により支給されるものをいう。
短 期 特 例 求 職 者 給 付	季節的に雇用される者又は、短期の雇用に就くことを常態とする者等が一定期間雇用された後、離職した場合に支給されるものをいう。
常 用 就 職 支 度 手 当	障害者及び45歳以上の中高年齢者で雇用対策法等に基づく再就職援助計画等の対象者などが、所定給付日数の3分の1未満又は45日未満を残して公共職業安定所及び紹介事業者の紹介により一年以上引き続き雇用される場合等に支給されるものをいう。
再 就 職 手 当	一般求職者給付の受給資格者が所定給付日数の3分の1以上残して一年以上引き続き雇用される場合等(自営開始も含む。)に支給されるものをいう。
日 雇 求 職 者 給 付	日雇労働者が一定期間雇用され離職した場合に支給されるものをいう。

ハローワーク・公共職業安定所一覧表

安定所名	所在地	郵便番号	電話番号
鹿児島	鹿児島市下荒田1丁目43-28	890-8555	099 (250) 6060
熊毛 (出)	西之表市西之表16314-6	891-3101	0997 (22) 1318~9
川内	薩摩川内市若葉町4-24 川内地方合同庁舎1階	895-0063	0996 (22) 8609
宮之城 (出)	薩摩郡さつま町宮之城屋地2035-3	895-1803	0996 (53) 0153
鹿屋	鹿屋市北田町3-3-11 鹿屋市産業支援センター1F	893-0007	0994 (42) 4135~6
国分	霧島市国分中央1丁目4-35	899-4332	0995 (45) 5311~3
大口 (出)	伊佐市大口里768-1	895-2511	0995 (22) 8609
加世田	南さつま市加世田武田17835-2	897-0002	0993 (53) 5111
伊集院	日置市伊集院町大田825-3	899-2521	099 (273) 3161~2
大隅	曾於市大隅町岩川5575-1	899-8102	099 (482) 1265~6
出水	出水市緑町37-5	899-0201	0996 (62) 0685~6
名瀬	奄美市名瀬長浜町1-1	894-0036	0997 (52) 4611~2
徳之島 (分)	大島郡徳之島町亀津553-1	891-7101	0997 (82) 1438
指宿	指宿市東方9489-11	891-0404	0993 (22) 4135~6
鹿児島労働局職業安定部			
職業安定課			099 (219) 8711
求職者支援室	鹿児島市西千石町1番1号	892-0847	〃
需給調整事業室	鹿児島市西千石第一生命ビル		〃
職業対策課			099 (219) 8712
インターネットサービス		鹿児島市東千石町1-38	
○鹿児島労働局ホームページ アドレス		鹿児島商工会議所ビル(アイビル)3階、6階	
http://kagoshima-roudoukyoku.jsite.mhlw.go.jp			
非正規労働者総合支援センター		◎ヤングハローワークかごしま(3階)	099 (224) 3433
◎鹿児島キャリアアップハローワーク		◎ハローワークかごしま	
霧島市隼人町見次1229イオン隼人国分店2階		ワークプラザ天文館(6階)	099 (223) 8010
0995 (64) 2251		◎ワークサポートみなみ	
		鹿児島市宇宿2-3-5	099 (257) 5670
マザーズコーナー		ふるさとハローワーク	
◎ハローワークかごしま		◎始良市ふるさとハローワーク	
ワークプラザ天文館	099 (223) 2821	始良市宮島町32-4	0995 (67) 8510
◎ハローワーク川内	0996 (22) 8609	◎志布志市ふるさとハローワーク	
◎ハローワーク鹿屋	0994 (42) 4135~6	志布志市志布志町志布志2-1-1	099 (471) 1710
全国的なネット情報としては			
ハローワークインターネットサービス		しごと情報ネット	
URLは https://www.hellowork.go.jp/		URLは http://www.job-net.jp/	
①求人情報検索 (全国のハローワークが受理した求人情報を希望条件で検索)		しごと情報ネットには民間の職業紹介事業者、求人情報提供事業者、経済団体、公共職業安定所等(参加機関)の多数の求人が掲載されています。	
②お役立ち情報 (仕事をお探しの方、事業主の方)		また、携帯電話からもアクセスできます。	
③ハローワーク所在地情報			

発 行

鹿児島労働局 職業安定部 職業安定課

〒892-0847 鹿児島市西千石町1番1号

鹿児島市西千石第一生命ビル

電 話 099(219)8711