

かごしま



目次

1 雇用失業情勢	1
2 一般職業紹介状況(パートタイムを含む).....	4
3 一般職業紹介状況(パートタイムを除く).....	5
4 一般職業紹介状況諸比率	6
5 全国求人倍率及び失業率	6
6 パートタイム関係職業紹介状況	7
7 中高年齢者職業紹介状況	8
8 新規求人の産業・規模別状況	9
9 雇用保険適用状況	10
10 雇用保険給付状況	11
11 用語の説明	13

1.雇用失業情勢(平成25年7月分)

【県内経済の動き】

最近の県内景況は個人消費、観光関連に持ち直しの兆しがみられ、また投資関連や生産活動の一部にも持ち直しの動きがあり、全体として回復傾向が続いている。

(H25・8・30 「県内景況」:鹿児島銀行)

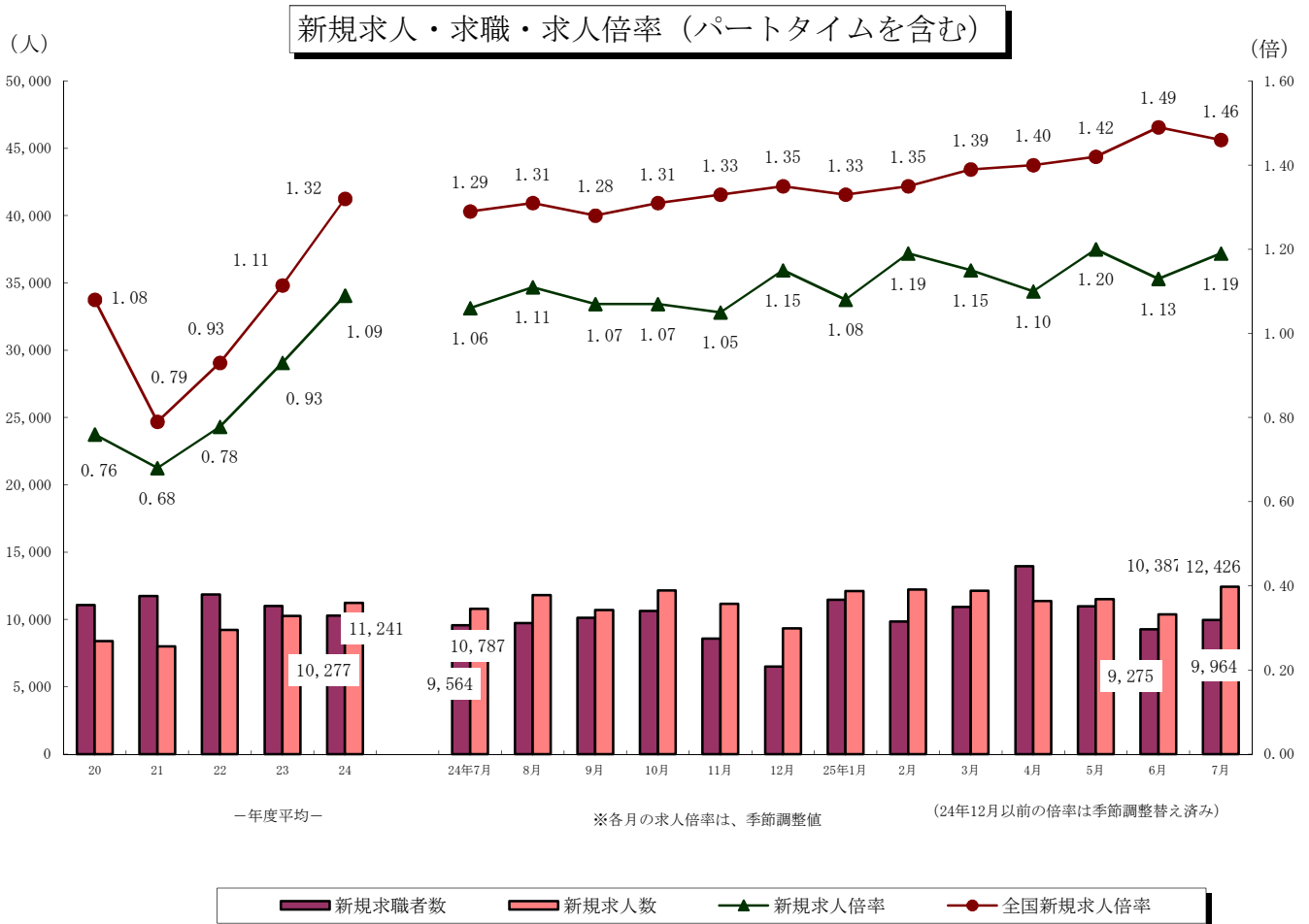
【労働市場の動き】

(求人の動き)

7月の**新規求人数**(パートを含む、原数値)は、12,426人で前年同月に比べ15.2%増と16か月連続の増加となった。

7月の新規求人数(同)を産業別に前年同月比でみると、**【建設業】**(15.9%増)は7か月連続の増加、**【製造業】**(11.8%増)は2か月ぶりの増加、**【運輸業、郵便業】**(50.4%増)は2か月ぶりの増加、**【卸売業、小売業】**(14.5%増)は7か月連続の増加、**【宿泊業、飲食サービス業】**(3.2%増)は3か月ぶりの増加、**【医療、福祉】**(16.5%増)は2か月連続の増加、**【サービス業】**(12.0%増)は2か月連続の増加となった。

7月の**有効求人数**(パートを含む、原数値)は、29,110人で前年同月に比べ8.9%増と41か月連続の増加となった。



(求職の動き)

7月の**新規求職者数**(パートを含む、原数値)は、9,964人で前年同月に比べ4.2%増と9か月ぶりの増加となった。

新規常用求職者について態様別に前年同月比で見ると、**在職求職者**(10.8%増)は2か月ぶりの増加となった。

また、**離職求職者**(0.7%増)は9か月ぶりの増加、**無業求職者**(12.6%増)は21か月ぶりの増加となった。

離職求職者の内訳をみると、**事業主都合離職者**(1.8%増)は5か月ぶりの増加、**自己都合離職者**(0.8%増)は

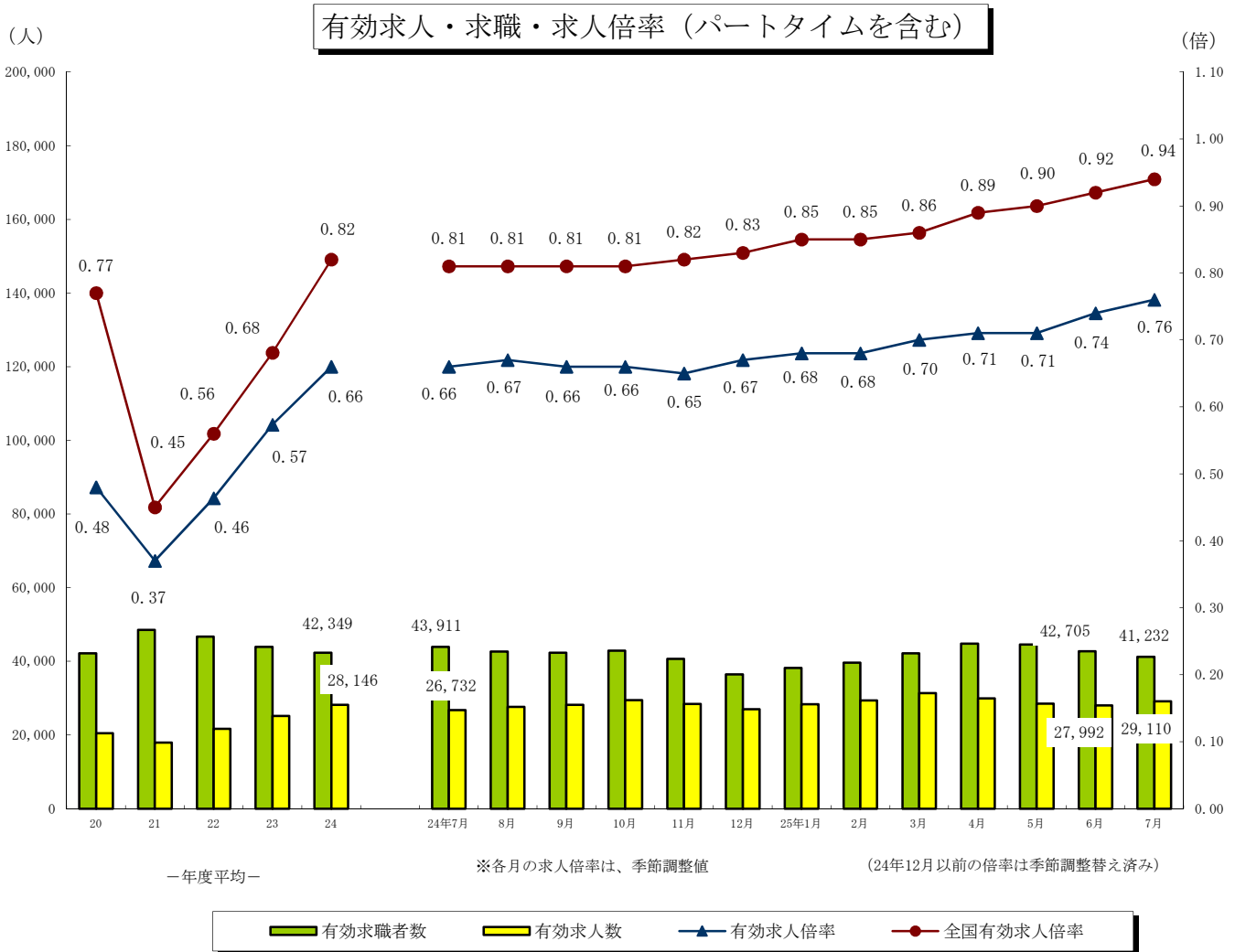
3か月ぶりの増加となった。7月の**受給資格決定件数**(6.3%減)は4か月連続の減少となった。

また、**受給者実人員**(9.9%減)は4か月連続の減少となった。

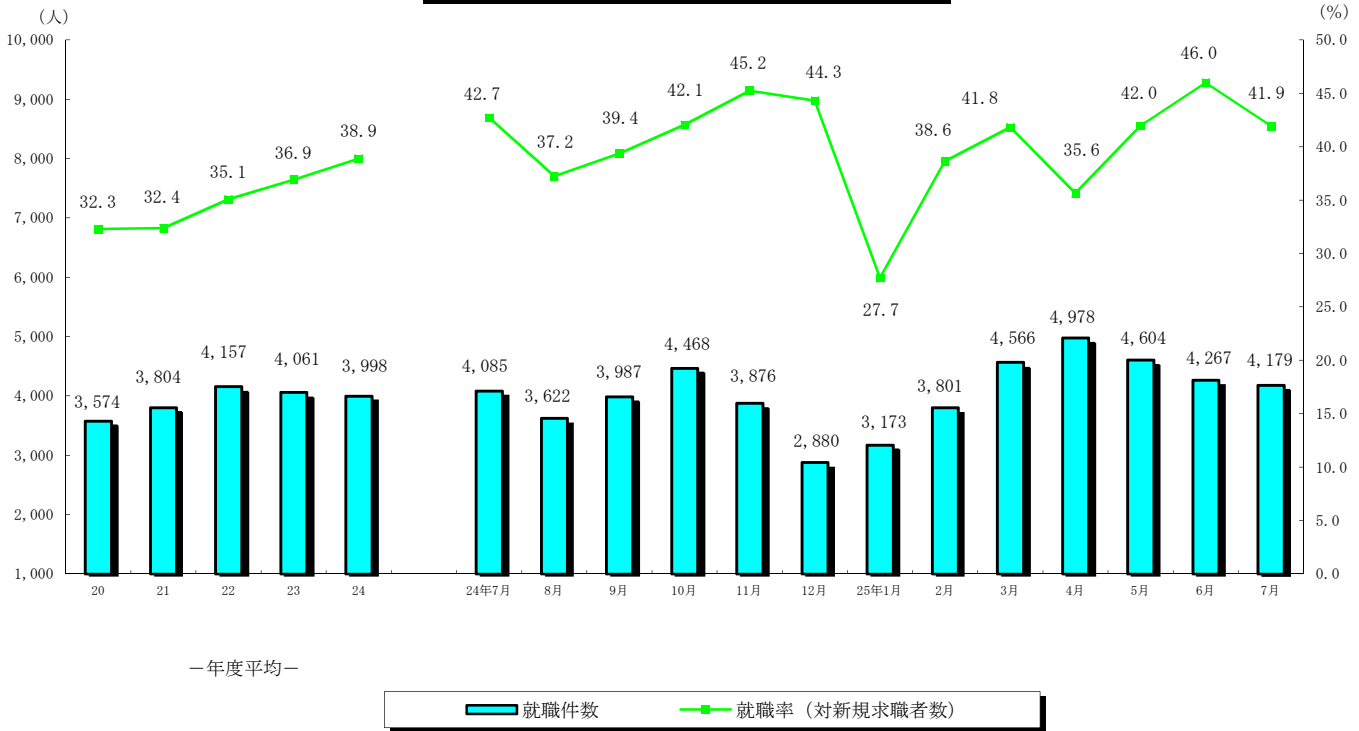
7月の**有効求職者数**(パートを含む、原数値)は、41,232人となり、前年同月に比べ6.1%減と39か月連続の減少となった。

(有効求人倍率の動き)

7月の**有効求人倍率**(季節調整値)は0.76倍となり、前月を0.02ポイント上回った。



就職者の推移（パートタイムを含む）



（就職の動き）

7月の**就職件数**（パートを含む、原数値）は、4,179人で前年同月に比べ2.3%増と2か月ぶりの増加となった。

これを産業別常用就職件数で前年同月比をみると、**建設業**（12.8%増・29人）、**製造業**（2.5%増・12人）、**運輸業、郵便業**（6.8%増・10人）、**卸売業、小売業**（9.6%増・55人）、**医療、福祉**（8.1%増・76人）が増加となり、**宿泊業、飲食サービス業**（13.9%減・35人）、**サービス業**（0.3%減・1人）が減少となった。

（パートタイムの動き）

パートタイムの**新規求人数**は、5,197で前年同月比13.9%の増、**月間有効求人数**は、12,206人で6.1%の増となった。**新規求職申込件数**は、2,946件で10.3%の増、**月間有効求職者**は、13,178人で0.3%の減となった。**求人倍率**は新規で1.76倍（前年同月1.71倍）、**有効**は0.93倍（前年同月0.87倍）となった。**就職件数**は1,622件で前年同月比0.5%の減となった。

（雇用保険の動き）

適用事業所数は、29,127事業所、**被保険者全数**は、432,040人となった。被保険者全数（産業分類不能を除く）の状況を産業別にみると、前年同月比**第1次産業**は0.4%増の7,780人、**第2次産業**は0.5%減の100,280人、**第3次産業**は1.1%増の323,980人となった。

また、被保険者全数に占める割合を産業別にみると、**第1次産業**が1.8%、**第2次産業**が23.2%、**第3次産業**が75.0%となった。

資格取得者数は前年同月比4.7%増の7,068人、**資格喪失者数**は0.5%増の6,630人となった。

一般受給資格決定件数は前年同月比6.3%の減、**受給者実人員**は9.9%の減となった。

2. 一般職業紹介状況

(新規学卒を除き、パートタイムを含む全数)

	新規求職申込件数		月間有効求職者数		紹介件数			就職件数				新規求人全数	月間有効求人全数	充足数	
	全数	うち男	全数	うち男	全数	うち男	うち ①受給者	全数	うち男	うち 県外就職	うち ①受給者				
19年度平均	10,219	4,462	39,510	18,123	15,170	7,289	3,406	3,595	1,479	241	864	9,449	23,832	3,466	
20 "	11,066	4,970	42,156	19,893	17,381	8,546	3,830	3,574	1,465	201	805	8,392	20,440	3,485	
21 "	11,745	5,282	48,510	23,544	20,240	10,227	5,103	3,804	1,647	181	920	7,992	17,954	3,734	
22 "	11,855	5,290	46,738	22,115	18,884	9,646	3,974	4,157	1,824	227	872	9,222	21,667	4,054	
23 "	11,005	4,805	43,914	20,384	17,315	8,740	3,728	4,061	1,752	255	872	10,254	25,192	3,967	
24 "	10,277	4,455	42,349	19,654	16,350	8,096	3,589	3,998	1,705	272	891	11,241	28,146	3,904	
24年 7月	9,564	4,293	43,911	20,685	15,951	8,303	3,708	4,085	1,846	328	913	10,787	26,732	3,927	
8月	9,725	4,272	42,631	20,053	15,634	8,062	3,681	3,622	1,630	290	891	11,808	27,590	3,468	
9月	10,128	4,242	42,345	19,657	16,499	8,002	3,851	3,987	1,675	255	970	10,701	28,149	3,875	
10月	10,625	4,713	42,916	19,980	17,415	8,840	4,045	4,468	2,004	325	1,072	12,151	29,463	4,287	
11月	8,567	3,804	40,654	18,985	14,037	7,209	3,460	3,876	1,748	236	897	11,153	28,389	3,771	
12月	6,497	2,867	36,417	17,231	10,049	5,167	2,475	2,880	1,295	204	707	9,345	26,971	2,818	
25年 1月	11,456	4,776	38,211	17,713	16,080	7,680	3,394	3,173	1,309	220	721	12,108	28,340	3,135	
2月	9,836	3,984	39,636	18,042	16,361	7,601	3,273	3,801	1,500	269	815	12,227	29,410	3,779	
3月	10,920	4,686	42,171	19,152	18,489	8,658	3,579	4,566	1,705	282	947	12,121	31,328	4,562	
4月	13,964	5,796	44,767	20,159	18,632	8,984	3,644	4,978	2,012	314	1,000	11,369	29,947	4,884	
5月	10,972	4,596	44,543	20,092	17,344	8,288	3,887	4,604	1,858	344	1,121	11,500	28,538	4,431	
6月	9,275	4,039	42,705	19,427	14,787	7,250	3,374	4,267	1,926	368	961	10,387	27,992	4,060	
7月	9,964	4,439	41,232	18,738	14,737	7,447	3,335	4,179	1,911	300	964	12,426	29,110	4,035	
前月比	7.4	9.9	▲ 3.4	▲ 3.5	▲ 0.3	2.7	▲ 1.2	▲ 2.1	▲ 0.8	▲ 18.5	0.3	19.6	4.0	▲ 0.6	
前年同月比	4.2	3.4	▲ 6.1	▲ 9.4	▲ 7.6	▲ 10.3	▲ 10.1	2.3	3.5	▲ 8.5	5.6	15.2	8.9	2.8	
安定所別 〔7月分〕	鹿児島	3,979	1,639	16,466	6,905	5,820	2,833	1,516	1,147	500	76	322	5,406	12,625	1,382
	熊毛	160	61	768	366	152	78	23	70	28	6	15	188	503	60
	川内	711	336	2,726	1,263	1,092	506	208	322	135	16	70	633	1,408	265
	宮之城	138	74	607	316	209	117	39	67	37	1	17	159	376	58
	鹿屋	1,055	496	3,775	1,742	1,725	974	384	571	271	61	137	1,415	3,344	519
	国分	1,220	579	5,067	2,408	1,917	1,056	395	553	277	43	121	1,321	3,014	444
	大口	192	86	911	453	249	128	76	99	46	13	29	159	495	77
	加世田	355	166	1,776	860	635	287	132	242	98	7	50	589	1,405	214
	伊集院	432	207	1,859	892	663	322	142	201	83	14	44	477	1,166	173
	大隅	490	237	1,892	907	617	341	127	214	103	32	35	611	1,439	193
	出水	517	251	2,175	1,093	726	380	127	301	145	17	58	588	1,308	290
	名瀬	467	192	2,035	963	576	229	88	248	110	9	41	496	1,237	241
	指宿	248	115	1,175	570	356	196	78	144	78	5	25	384	790	119

3. 一般職業紹介状況

(新規学卒, パートタイムを除く全数)

	新規求職申込件数		月間有効求職者数		紹介件数			就職件数				新規求人数	月間有効求人数	充足数	
	全数	うち男	全数	うち男	全数	うち男	うち 受給者	全数	うち男	うち 県外就職	うち 受給者				
19年度平均	7,464	4,156	29,249	16,966	10,999	6,391	2,813	2,361	1,265	191	668	5,814	14,925	2,261	
20 "	8,084	4,610	31,158	18,472	12,545	7,473	3,172	2,279	1,227	141	609	5,032	12,469	2,221	
21 "	8,419	4,848	35,684	21,732	13,953	8,579	4,059	2,345	1,321	114	677	4,743	10,860	2,308	
22 "	8,394	4,813	33,453	20,151	12,918	7,969	3,068	2,580	1,454	141	627	5,470	12,943	2,531	
23 "	7,690	4,328	30,853	18,325	12,086	7,349	2,924	2,518	1,394	166	633	5,934	14,656	2,476	
24 "	7,172	3,993	29,421	17,391	11,194	6,723	2,794	2,427	1,341	178	643	6,380	15,971	2,366	
24年 7月	6,894	3,908	30,698	18,419	11,228	6,960	2,897	2,455	1,402	181	666	6,223	15,232	2,405	
8月	6,937	3,853	29,985	17,896	11,110	6,799	2,894	2,245	1,301	182	650	6,636	15,675	2,172	
9月	6,812	3,779	29,437	17,407	10,993	6,579	3,002	2,444	1,359	168	699	6,143	15,884	2,366	
10月	7,393	4,247	29,701	17,667	11,855	7,335	3,204	2,704	1,563	182	791	6,969	16,770	2,627	
11月	6,003	3,406	28,043	16,740	9,528	5,906	2,699	2,285	1,317	146	624	6,131	16,009	2,236	
12月	4,665	2,593	25,315	15,191	7,032	4,310	1,929	1,689	982	130	496	5,256	15,170	1,657	
25年 1月	8,082	4,314	26,649	15,639	11,212	6,375	2,657	1,949	1,054	154	520	7,015	16,243	1,909	
2月	6,869	3,572	27,561	15,887	11,265	6,384	2,505	2,408	1,202	199	592	6,760	16,828	2,212	
3月	7,650	4,173	29,289	16,849	12,365	6,993	2,722	2,782	1,333	211	695	6,794	17,643	2,795	
4月	9,279	5,018	30,576	17,591	12,310	7,377	2,752	2,884	1,547	221	721	6,468	16,747	2,822	
5月	7,340	4,089	30,093	17,486	11,442	6,793	2,971	2,725	1,454	203	814	6,542	16,315	2,655	
6月	6,400	3,597	28,787	16,857	10,299	6,160	2,628	2,572	1,472	165	693	6,164	16,316	2,520	
7月	7,018	3,962	28,054	16,339	10,210	6,221	2,575	2,557	1,476	179	708	7,229	16,904	2,496	
前月比	9.7	10.1	▲ 2.5	▲ 3.1	▲ 0.9	1.0	▲ 2.0	▲ 0.6	0.3	8.5	2.2	17.3	3.6	▲ 1.0	
前年同月比	1.8	1.4	▲ 8.6	▲ 11.3	▲ 9.1	▲ 10.6	▲ 11.1	4.2	5.3	▲ 1.1	6.3	16.2	11.0	3.8	
安定所別 7月分	鹿児島	2,889	1,470	11,429	6,027	4,263	2,403	1,196	729	390	43	229	3,167	7,398	888
	熊毛	106	54	506	310	93	62	14	30	17	5	6	100	242	25
	川内	450	289	1,760	1,081	663	404	150	191	110	11	49	297	738	154
	宮之城	105	63	424	282	148	97	30	44	27	1	14	90	198	41
	鹿屋	783	460	2,621	1,583	1,205	829	311	364	221	26	112	935	2,078	343
	国分	851	514	3,395	2,092	1,361	917	307	356	223	32	97	771	1,790	272
	大口	140	82	648	410	179	115	63	64	40	8	23	83	305	50
	加世田	240	143	1,229	756	416	226	98	154	75	4	38	287	772	140
	伊集院	284	176	1,202	760	480	274	112	117	60	6	34	290	667	103
	大隅	365	220	1,306	806	452	305	104	156	94	25	29	436	969	144
	出水	358	225	1,471	943	476	308	92	174	104	11	41	341	723	170
	名瀬	279	160	1,259	785	250	131	41	99	60	7	19	262	667	98
	指宿	168	106	804	504	224	150	57	79	55	0	17	170	357	68

4. 一般職業紹介状況諸比率 (パートタイムを含む)

	求人倍率 (原数値)		求人倍率 (季節調整値)		就職率 (対新規 求職)	就職率 (対受給者)	充足率 (対新規 求人)	
	新規	有効	新規	有効				
19年度平均	0.92	0.60	-	-	35.2	8.7	36.7	
20 "	0.76	0.48	-	-	32.3	7.6	41.5	
21 "	0.68	0.37	-	-	32.4	6.9	46.7	
22 "	0.78	0.46	-	-	35.1	8.5	44.0	
23 "	0.93	0.57	-	-	36.9	9.2	38.7	
24 "	1.09	0.66	-	-	38.9	9.3	34.7	
24年 7月	1.13	0.61	1.06	0.66	42.7	8.5	36.4	
8月	1.21	0.65	1.11	0.67	37.2	8.1	29.4	
9月	1.06	0.66	1.07	0.66	39.4	9.5	36.2	
10月	1.14	0.69	1.07	0.66	42.1	10.5	35.3	
11月	1.30	0.70	1.05	0.65	45.2	9.6	33.8	
12月	1.44	0.74	1.15	0.67	44.3	8.0	30.2	
25年 1月	1.06	0.74	1.08	0.68	27.7	8.2	25.9	
2月	1.24	0.74	1.19	0.68	38.6	9.5	30.9	
3月	1.11	0.74	1.15	0.70	41.8	11.3	37.6	
4月	0.81	0.67	1.10	0.71	35.6	11.7	43.0	
5月	1.05	0.64	1.20	0.71	42.0	12.1	38.5	
6月	1.12	0.66	1.13	0.74	46.0	10.6	39.1	
7月	1.25	0.71	1.19	0.76	41.9	10.0	32.5	
前月との増減	0.13	0.05	0.06	0.02	▲ 4.1	▲ 0.6	▲ 6.6	
前年同月比	0.12	0.10	0.13	0.10	▲ 0.8	▲ 1.5	▲ 3.9	
安定所別 7月分	鹿児島	1.36	0.77	-	-	28.8	9.5	25.6
	熊毛	1.18	0.65	-	-	43.8	6.7	31.9
	川内	0.89	0.52	-	-	45.3	11.4	41.9
	宮之城	1.15	0.62	-	-	48.6	11.0	36.5
	鹿屋	1.34	0.89	-	-	54.1	14.2	36.7
	国分	1.08	0.59	-	-	45.3	10.8	33.6
	大口	0.83	0.54	-	-	51.6	9.4	48.4
	加世田	1.66	0.79	-	-	68.2	10.2	36.3
	伊集院	1.10	0.63	-	-	46.5	9.3	36.3
	大隅	1.25	0.76	-	-	43.7	6.9	31.6
	出水	1.14	0.60	-	-	58.2	10.3	49.3
	名瀬	1.06	0.61	-	-	53.1	7.7	48.6
	指宿	1.55	0.67	-	-	58.1	8.8	31.0

注) 全国の求人倍率, 完全失業率の年平均は原数値。

※24年12月以前の求人倍率は季節調整値替え済み

5. 全国求人倍率及び完全失業率

	求人倍率 (季節調整値)		完全失業 者数(万人)	完全失業 率(%)
	新規	有効	原数値	季節 調整値
19年平均	1.52	1.04	257	3.9
20 "	1.25	0.88	265	4.0
21 "	0.79	0.47	336	5.1
22 "	0.89	0.52	334	5.1
23 "	1.05	0.65	284	4.5
24 "	1.28	0.80	285	4.3
24年 7月	1.29	0.81	288	4.3
8月	1.31	0.81	277	4.2
9月	1.28	0.81	275	4.3
10月	1.31	0.81	271	4.2
11月	1.33	0.82	260	4.2
12月	1.35	0.83	259	4.3
25年 1月	1.33	0.85	273	4.2
2月	1.35	0.85	277	4.3
3月	1.39	0.86	280	4.1
4月	1.40	0.89	291	4.1
5月	1.42	0.90	279	4.1
6月	1.49	0.92	260	3.9
7月	1.46	0.94	255	3.8

6. パートタイム関係職業紹介状況

	新規求職申込件数		月間有効求職者数		新規 求人 全数	月間有効 求人 全数	就職件数		求人倍率		
	全数	うち 女	全数	うち 女			全数	うち 女	新規	有効	
19年度平均	2,754	2,437	10,177	8,993	3,635	8,907	1,234	1,017	1.32	0.88	
20 "	2,982	2,615	10,998	9,560	3,360	7,971	1,296	1,055	1.13	0.72	
21 "	3,326	2,881	12,826	10,985	3,249	7,094	1,459	1,158	0.98	0.55	
22 "	3,461	2,970	13,284	11,282	3,752	8,724	1,577	1,203	1.08	0.66	
23 "	3,314	2,829	13,061	10,976	4,320	10,536	1,543	1,182	1.30	0.81	
24 "	3,104	2,638	12,927	10,649	4,861	12,175	1,571	1,207	1.57	0.94	
24年 7月	2,670	2,280	13,213	10,932	4,564	11,500	1,630	1,185	1.71	0.87	
8月	2,788	2,364	12,646	10,474	5,172	11,915	1,377	1,047	1.86	0.94	
9月	3,316	2,851	12,908	10,644	4,558	12,265	1,543	1,226	1.37	0.95	
10月	3,232	2,763	13,215	10,890	5,182	12,693	1,764	1,323	1.60	0.96	
11月	2,564	2,161	12,611	10,353	5,022	12,380	1,591	1,160	1.96	0.98	
12月	1,832	1,557	11,102	9,049	4,089	11,801	1,191	878	2.23	1.06	
25年 1月	3,374	2,910	11,562	9,478	5,093	12,097	1,224	967	1.51	1.05	
2月	2,967	2,553	12,075	9,908	5,467	12,582	1,393	1,094	1.84	1.04	
3月	3,270	2,751	12,882	10,564	5,327	13,685	1,784	1,411	1.63	1.06	
4月	4,685	3,898	14,191	11,602	4,901	13,200	2,094	1,626	1.05	0.93	
5月	3,632	3,118	14,450	11,821	4,958	12,223	1,879	1,474	1.37	0.85	
6月	2,875	2,427	13,918	11,326	4,223	11,676	1,695	1,239	1.47	0.84	
7月	2,946	2,463	13,178	10,760	5,197	12,206	1,622	1,186	1.76	0.93	
前月比	2.5	1.5	▲ 5.3	▲ 5.0	23.1	4.5	▲ 4.3	▲ 4.3	0.30	0.09	
前年同月比	10.3	8.0	▲ 0.3	▲ 1.6	13.9	6.1	▲ 0.5	0.1	0.05	0.06	
安定所別 〔7月分〕	鹿児島	1,090	918	5,037	4,152	2,239	5,227	418	307	2.05	1.04
	熊毛	54	47	262	205	88	261	40	29	1.63	1.00
	川内	261	214	966	783	336	670	131	106	1.29	0.69
	宮之城	33	22	183	149	69	178	23	13	2.09	0.97
	鹿屋	272	236	1,154	994	480	1,266	207	157	1.76	1.10
	国分	369	302	1,672	1,352	550	1,224	197	143	1.49	0.73
	大口	52	48	263	220	76	190	35	29	1.46	0.72
	加世田	115	92	547	443	302	633	88	65	2.63	1.16
	伊集院	148	116	657	524	187	499	84	61	1.26	0.76
	大隅	125	108	586	485	175	470	58	49	1.40	0.80
	出水	159	133	704	553	247	585	127	86	1.55	0.83
	名瀬	188	156	776	595	234	570	149	99	1.24	0.73
指宿	80	71	371	305	214	433	65	42	2.68	1.17	

7. 中高年齢者職業紹介状況

(45歳以上・パートタイムを除く)

	新規求職申込件数			月間有効求職者数			紹介件数			就職件数			就職率 (対新規求職)	月間有効求職者中に占める中高年の割合	
	全数	うち55歳以上	うち65歳以上	全数	うち55歳以上	うち65歳以上	全数	うち55歳以上	うち65歳以上	全数	うち55歳以上	うち65歳以上			
19年度平均	2,402	1,119	123	10,958	5,373	455	3,277	1,143	42	657	236	9	27.4	37.5	
20 "	2,573	1,211	126	11,543	5,799	449	3,694	1,281	41	639	243	12	24.8	37.0	
21 "	2,736	1,328	132	13,510	6,868	473	4,126	1,487	51	679	260	17	24.8	37.9	
22 "	2,726	1,346	128	12,672	6,620	475	4,064	1,582	68	776	332	24	28.5	37.9	
23 "	2,505	1,251	131	11,767	6,405	559	3,716	1,466	66	758	331	27	30.3	38.1	
24 "	2,383	1,191	129	11,513	6,235	641	3,559	1,397	59	738	317	19	30.9	39.1	
24年 7月	2,344	1,221	152	12,213	6,727	674	3,443	1,308	42	758	333	18	32.3	39.8	
8月	2,254	1,092	100	11,895	6,514	611	3,547	1,366	39	686	273	9	30.4	39.7	
9月	2,224	1,042	107	11,545	6,221	575	3,527	1,382	54	754	323	16	33.9	39.2	
10月	2,349	1,142	109	11,514	6,145	593	3,826	1,546	62	862	379	20	36.7	38.8	
11月	1,921	940	88	10,925	5,826	585	2,960	1,187	49	713	290	19	37.1	39.0	
12月	1,507	698	61	9,961	5,383	564	2,201	875	27	494	227	13	32.8	39.3	
25年 1月	2,591	1,257	155	10,399	5,587	640	3,514	1,364	70	568	227	18	21.9	39.0	
2月	2,182	1,038	112	10,675	5,696	661	3,588	1,458	63	726	302	15	33.3	38.7	
3月	2,558	1,305	146	11,286	6,024	725	4,002	1,560	81	828	348	13	32.4	38.5	
4月	3,349	1,914	326	11,935	6,599	915	3,921	1,675	89	886	362	20	26.5	39.0	
5月	2,395	1,205	159	11,682	6,515	951	3,618	1,403	77	847	380	36	35.4	38.8	
6月	2,071	1,037	157	11,237	6,250	934	3,169	1,202	90	870	420	51	42.0	39.0	
7月	2,434	1,234	193	10,958	5,981	812	3,198	1,225	61	764	306	25	31.4	39.1	
前月比	17.5	19.0	22.9	▲ 2.5	▲ 4.3	▲ 13.1	0.9	1.9	▲ 32.2	▲ 12.2	▲ 27.1	▲ 51.0	▲ 10.6	0.0	
前年同月比	3.8	1.1	27.0	▲ 10.3	▲ 11.1	20.5	▲ 7.1	▲ 6.3	45.2	0.8	▲ 8.1	38.9	▲ 0.9	▲ 0.7	
安定所別 7月分	鹿児島	845	377	50	3,652	1,800	268	1,279	422	19	190	69	8	22.5	32.0
	熊毛	48	32	9	258	165	15	29	10	0	9	4	0	18.8	51.0
	川内	185	102	20	778	450	87	221	86	6	53	22	0	28.6	44.2
	宮之城	46	21	2	232	128	15	76	34	2	19	10	2	41.3	54.7
	鹿屋	357	215	38	1,162	655	81	403	158	7	125	42	2	35.0	44.3
	国分	250	114	13	1,241	669	68	384	173	9	107	41	2	42.8	36.6
	大口	43	28	2	339	213	27	49	29	1	15	9	0	34.9	52.3
	加世田	87	48	7	591	357	43	153	77	5	55	31	4	63.2	48.1
	伊集院	106	53	10	513	279	36	173	61	5	45	18	4	42.5	42.7
	大隅	186	105	25	626	371	56	146	55	3	51	24	1	27.4	47.9
	出水	122	53	8	608	335	51	157	62	3	48	17	0	39.3	41.3
	名瀬	102	55	5	601	338	29	72	30	0	23	9	1	22.5	47.7
指宿	57	31	4	357	221	36	56	28	1	24	10	1	42.1	44.4	

8. 新規求人の産業・規模別状況

産業・規模	項目	一 般				パ ー ト			
		6月	7月	前月比	前年 同月比	6月	7月	前月比	前年 同月比
A,B	農, 林, 漁業 (01~04)	184	178	▲ 3.3	28.1	52	51	▲ 1.9	8.5
C	鉱 業 (05)	10	3	▲ 70.0	▲ 25.0	1	3	200.0	-
D	建 設 業 (06~08)	910	954	4.8	16.1	48	94	95.8	14.6
E	製 造 業 (09~32)	530	772	45.7	6.2	236	466	97.5	22.6
	09 食 料 品 製 造 業	261	373	42.9	20.3	177	356	101.1	35.9
	10 飲 料, 飼 料, た ば こ 製 造 業	31	95	206.5	66.7	7	46	557.1	228.6
	11 織 維 工 業	30	24	▲ 20.0	▲ 31.4	18	5	▲ 72.2	▲ 16.7
	12 木 材, 木 製 品 製 造 業	14	16	14.3	▲ 11.1	3	1	▲ 66.7	▲ 75.0
	13 家 具, 装 備 品 製 造 業	5	3	▲ 40.0	▲ 25.0	0	0	-	-
	14 パ ル プ, 紙, 紙 加 工 品 製 造 業	2	3	50.0	▲ 25.0	0	2	-	-
	15 印 刷, 同 関 連 産 業	21	23	9.5	130.0	10	5	▲ 50.0	0.0
	16 化 学 工 業	20	9	▲ 55.0	350.0	0	1	-	-
	17 石 油 製 品, 石 炭 製 品 製 造 業	1	2	100.0	0.0	0	0	-	-
	18 プ ラ ス チ ッ ク 製 品 製 造 業	4	13	225.0	85.7	0	0	-	▲ 100.0
	19 ゴ ム 製 品 製 造 業	0	0	-	-	0	0	-	-
	21 窯 業, 土 石 製 品 製 造 業	28	46	64.3	91.7	1	4	300.0	33.3
	22 鉄 鋼 業	0	2	-	-	1	1	0.0	-
	23 非 鉄 金 属 製 造 業	0	1	-	-	0	0	-	-
	24 金 属 製 品 製 造 業	14	25	78.6	▲ 19.4	0	5	-	66.7
	25 は ん 用 機 械 器 具 製 造 業	19	26	36.8	▲ 16.1	2	6	200.0	100.0
	26 生 産 用 機 械 器 具 製 造 業	10	14	40.0	16.7	1	1	0.0	0.0
	27 業 務 用 機 械 器 具 製 造 業	4	9	125.0	50.0	1	5	400.0	▲ 44.4
	28 電 子 部 品・デ バ イ ス・電 子 回 路 製 造 業	42	39	▲ 7.1	▲ 57.1	6	13	116.7	▲ 68.3
	29 電 気 機 械 器 具 製 造 業	9	4	▲ 55.6	▲ 69.2	4	12	200.0	▲ 25.0
	30 情 報 通 信 機 械 器 具 製 造 業	0	2	-	-	0	0	-	-
	31 輸 送 用 機 械 器 具 製 造 業	4	21	425.0	▲ 58.8	3	1	▲ 66.7	0.0
	20, 32 そ の 他 の 製 造 業	11	22	100.0	15.8	2	2	0.0	0.0
F	電 気・ガ ス・熱 供 給・水 道 業 (33~36)	6	13	116.7	550.0	0	2	-	-
G	情 報 通 信 業 (37~41)	138	159	15.2	52.9	26	45	73.1	95.7
H	運 輸 業, 郵 便 業 (42~49)	306	356	16.3	28.5	254	178	▲ 29.9	128.2
I	卸 売 業, 小 売 業 (50~61)	722	840	16.3	6.2	1,115	1,397	25.3	20.2
J	金 融 業, 保 険 業 (62~67)	39	58	48.7	▲ 13.4	9	7	▲ 22.2	▲ 58.8
K	不 動 産 業, 物 品 賃 貸 業 (68~70)	121	128	5.8	20.8	33	49	48.5	96.0
L	学 術 研 究, 専 門・技 術 サ ー ビ ス 業 (71~74)	190	188	▲ 1.1	▲ 11.7	42	95	126.2	10.5
M	宿 泊 業, 飲 食 サ ー ビ ス 業 (75~77)	248	313	26.2	23.7	618	740	19.7	▲ 3.5
N	生 活 関 連 サ ー ビ ス 業, 娯 楽 業 (78~80)	183	284	55.2	31.5	197	186	▲ 5.6	▲ 25.0
O	教 育, 学 習 支 援 業 (81, 82)	45	40	▲ 11.1	▲ 7.0	69	101	46.4	48.5
P	医 療・福 祉 (83~85)	1,682	1,887	12.2	17.3	943	1,163	23.3	15.3
Q	複 合 サ ー ビ ス 事 業 (86, 87)	46	85	84.8	165.6	64	17	▲ 73.4	▲ 10.5
R	サ ー ビ ス 業 (他 に 分 類 さ れ な い も の) (88~96)	758	908	19.8	15.8	411	497	20.9	5.7
S, T	公 務・そ の 他 (97, 98, 99)	46	63	37.0	85.3	105	106	1.0	27.7
	合 計	6,164	7,229	17.3	16.2	4,223	5,197	23.1	13.9
	29 人 以 下	4,053	4,705	16.1	18.0	2,677	3,394	26.8	9.0
	30 ~ 99 人	1,459	1,661	13.8	10.1	1,138	1,195	5.0	17.4
	100 ~ 299 人	463	594	28.3	22.5	301	299	▲ 0.7	11.6
	300 ~ 499 人	104	131	26.0	▲ 20.6	54	208	285.2	101.9
	500 ~ 999 人	75	127	69.3	144.2	18	89	394.4	368.4
	1,000 人 以 上	10	11	10.0	▲ 54.2	35	12	▲ 65.7	▲ 72.1

(注) 一般は、新規学卒及びパートタイムを除く。

9. 雇用保険適用状況

	適用事業所数	新規適用事業所数	廃止脱退事業所数	被保険者数 (年度(月)末現在)					資格取得者数	資格喪失者数	
				うち 女	第1次 産業	第2次 産業	第3次 産業				
24年 7月	28,738	110	69	428,859	205,598	7,748	100,740	320,371	6,748	6,600	
8月	28,815	109	35	429,897	206,259	7,746	100,683	321,468	7,050	5,979	
9月	28,571	109	354	429,834	206,211	7,735	100,770	321,329	5,966	6,051	
10月	28,608	98	66	428,678	205,597	7,837	100,823	320,018	7,003	7,373	
11月	28,674	106	43	429,908	206,263	7,804	101,230	320,874	6,562	5,424	
12月	28,763	89	38	430,493	206,751	7,861	101,130	321,502	5,541	4,651	
25年 1月	28,815	87	37	429,158	205,790	7,873	100,925	320,360	5,418	6,720	
2月	28,850	96	65	429,438	206,042	7,851	100,734	320,853	5,643	5,363	
3月	28,872	87	65	428,612	205,814	7,884	100,600	320,128	5,947	6,783	
4月	28,939	176	110	426,806	204,369	7,915	100,399	318,492	13,963	15,835	
5月	28,984	140	97	431,220	206,940	7,933	100,567	322,720	11,060	6,703	
6月	29,047	123	62	431,584	207,328	7,861	100,412	323,311	6,515	5,948	
7月	29,127	151	72	432,040	207,686	7,780	100,280	323,980	7,068	6,630	
前月比	0.3	22.8	16.1	0.1	0.2	▲ 1.0	▲ 0.1	0.2	8.5	11.5	
前年同月比	1.4	37.3	4.3	0.7	1.0	0.4	▲ 0.5	1.1	4.7	0.5	
安 定 所 別 【 7 月 分 】	鹿児島	11,413	71	32	201,754	96,415	695	24,681	176,378	3,512	3,240
	熊毛	843	-	1	7,975	3,761	286	1,624	6,065	87	115
	川内	1,662	6	3	25,092	11,204	243	10,394	14,455	347	349
	宮之城	424	-	1	6,491	3,246	295	2,920	3,276	71	46
	鹿屋	2,784	12	10	33,846	17,141	1,718	8,838	23,290	615	629
	国分	2,751	19	4	47,584	21,646	332	17,246	30,006	842	713
	大口	640	3	-	7,373	3,634	458	2,589	4,326	96	80
	加世田	1,433	7	2	17,654	9,100	409	6,009	11,236	224	169
	伊集院	1,203	6	1	16,418	7,869	386	6,154	9,878	215	289
	大隅	1,511	4	5	17,785	8,714	1,199	6,304	10,282	261	313
出水	1,443	5	4	19,428	9,761	677	7,439	11,312	295	312	
名瀬	2,080	16	9	20,399	9,647	502	4,210	15,687	385	260	
指宿	940	2	-	10,241	5,548	580	1,872	7,789	118	115	

注) 短時間労働被保険者を含む数値を計上

10. 雇用保険給付状況

(金額単位:千円)

	一般求職者給付					高年齢求職者給付			短期特例求職者給付			
	受給資格		受給者		総支給額	受給資格 決定件数	受給者数	支給金額	受給資格 決定件数	受給者数	支給金額	
	決定件数	うち男	実人員	うち男								
19年度平均	2,740	1,202	9,946	4,527	1,127,664	128	129	25,004	155	154	32,247	
20 "	3,015	1,412	10,559	5,112	1,185,991	140	137	26,599	137	139	24,208	
21 "	2,718	1,245	13,352	6,882	1,561,295	148	149	28,238	119	121	20,581	
22 "	2,476	1,052	10,197	4,740	1,135,601	149	148	27,315	110	111	19,043	
23 "	2,498	1,046	9,484	4,225	1,038,582	157	157	29,270	79	78	12,588	
24 "	2,540	1,065	9,590	4,256	1,052,703	185	181	34,989	71	73	12,078	
24年	7月	2,535	1,179	10,789	4,918	1,183,378	163	170	30,995	218	167	28,743
	8月	2,237	943	10,951	4,830	1,258,062	134	142	28,015	60	211	28,510
	9月	2,295	954	10,218	4,548	1,102,322	143	140	26,457	9	52	6,921
	10月	2,688	1,073	10,245	4,503	1,167,789	178	176	34,320	25	16	2,529
	11月	1,974	824	9,380	4,127	1,048,839	146	139	26,200	60	33	5,592
	12月	1,573	705	8,807	3,885	900,815	99	115	19,996	32	51	9,462
25年	1月	2,538	975	8,792	3,891	1,077,538	197	145	27,941	31	39	7,778
	2月	2,039	785	8,555	3,714	883,033	138	179	33,605	35	24	4,339
	3月	2,163	995	8,344	3,615	895,783	173	156	28,831	23	36	6,856
	4月	4,382	1,571	8,511	3,808	924,055	531	341	69,179	73	34	6,673
	5月	3,102	1,194	9,242	3,958	1,028,972	285	448	92,004	93	42	7,233
	6月	2,236	925	9,083	3,917	953,914	220	207	38,572	154	99	17,609
	7月	2,375	940	9,660	4,116	1,088,232	207	244	47,841	235	168	28,938
前月比		6.2	1.6	6.4	5.1	14.1	▲ 5.9	17.9	24.0	52.6	69.7	64.3
前年同月比		▲ 6.3	▲ 20.3	▲ 10.5	▲ 16.3	▲ 8.0	27.0	43.5	54.4	7.8	0.6	0.7
安定所別 7月分	鹿児島	886	308	3,407	1,283	392,366	92	109	21,605	2	-	-
	熊毛	42	14	225	108	27,172	5	9	1,503	31	97	18,892
	川内	149	63	613	277	66,743	11	7	1,424	31	7	584
	宮之城	23	10	154	83	17,170	4	4	814	-	-	-
	鹿屋	213	99	962	439	104,771	17	22	4,680	103	10	1,277
	国分	312	117	1,118	490	133,680	22	24	4,495	-	-	-
	大口	50	26	308	147	35,081	2	2	470	-	-	-
	加世田	97	37	491	212	51,779	10	16	3,003	1	11	1,504
	伊集院	133	58	474	211	48,488	17	16	3,317	-	-	-
	大隅	133	61	510	243	57,259	8	15	2,559	49	22	2,985
	出水	142	61	562	234	61,653	5	2	461	16	10	1,883
	名瀬	135	59	534	245	58,752	7	8	1,422	1	8	1,443
指宿	54	21	285	128	31,000	7	9	1,800	1	3	370	
鹿児島 運輸支局	6	6	17	16	2,319	-	1	290	-	-	-	

注) 短時間労働被保険者等を含む数値を計上

(金額単位;千円)

		就 職 促 進 給 付				日雇求職者給付	
		常用就職支度手当		再 就 職 手 当		受給者 実人員	支給金額
		支給人員	支給金額	支給人員	支給金額		
19年度平均		2	222	547	78,870	101	6,567
20 "		2	221	490	72,863	97	6,241
21 "		20	1,858	503	113,430	100	6,958
22 "		17	1,585	497	112,539	91	6,036
23 "		15	1,286	534	130,689	86	5,925
24 "		17	1,565	582	158,026	86	5,586
24年	7月	16	1,558	749	199,419	84	5,529
	8月	23	1,849	655	177,213	84	6,008
	9月	17	1,873	510	141,281	86	4,759
	10月	24	2,015	722	195,197	84	6,205
	11月	10	1,017	688	194,132	87	6,387
	12月	26	2,232	553	159,035	88	4,011
25年	1月	16	1,460	577	151,210	90	7,283
	2月	13	1,160	408	117,229	81	4,348
	3月	16	1,935	503	127,288	84	4,144
	4月	20	2,142	541	143,146	84	4,494
	5月	33	3,554	797	213,878	88	6,864
	6月	13	1,129	610	168,927	89	5,784
	7月	17	1,588	769	210,530	89	6,155
前 月 比		30.8	40.6	26.1	24.6	0.0	6.4
前年同月比		6.3	1.9	2.7	5.6	6.0	11.3
安 定 所 別 【 7 月 分 】	鹿児島	5	552	288	78,640	75	5,480
	熊毛	-	-	10	2,140	-	-
	川内	2	180	60	14,241	-	-
	宮之城	-	-	10	3,647	-	-
	鹿屋	3	214	90	23,623	-	-
	国分	4	324	100	26,988	3	168
	大口	1	211	17	5,286	-	-
	加世田	-	-	39	11,988	-	-
	伊集院	-	-	37	11,347	4	302
	大隅	1	70	35	10,528	-	-
	出水	1	37	33	10,106	-	-
	名瀬	-	-	28	6,025	2	112
指宿	-	-	21	5,444	2	94	
鹿児島 運輸支局	-	-	1	528	-	-	

11 用語の説明

一	般	常用及び臨時・季節を合わせたものをいう。
新規求職（求人）申込件数		期間中に自安定所で新たに受け付けた求職（求人）申込件数（数）をいう。
月間有効求職者（求人）数		「前月から繰越された有効求職者（求人）数」と当月の「新規求職（求人）申込件数」の合計をいう。
就 職 件 数		自安定所の有効求職者が、自安定所の紹介あっせんにより就職したことを確認した件数をいう。
充 足 数		自安定所の有効求人が、安定所（求人連絡先の安定所を含む。）の紹介あっせんにより求職者と結合した件数をいう。
中 高 年 齢 者		45歳以上の者をいう。高年齢者は55歳以上の者をいう。
○ 保 受 給 者		受給資格決定後、所定給付日数分の基本手当の支給を終了するまでの者をいう。
○ 保 受 給 者 の 就 職 件 数		受給資格決定後、基本手当の支給を終了するまでの間に、安定所の紹介により就職した基本手当受給資格者の就職件数をいう。
県 外 就 職		就職先事業所の所在地が、自都道府県の管轄区域外にある場合の就職件数をいう。就職した求職者の住所の如何を問わない。
日 雇 （ 労 働 ）		労働の窓口で取り扱われる日々雇用の仕事及び1か月未満の雇用期間が定められているものをいう。
季 節 調 整 値		1年を周期として繰り返す季節的な要因による変動の影響を取り除いた値である。
完 全 失 業 率		労働力人口に占める完全失業者の割合
○ 求 人 倍 率	=	$\frac{\text{月間有効（新規）求人数}}{\text{月間有効（新規）求職者数}}$
○ 就 職 率	=	$\frac{\text{就 職 件 数}}{\text{新規（有効）求職者数}} \times 100$
○ 充 足 率	=	$\frac{\text{充 足 数}}{\text{新規（有効）求人数}} \times 100$
○ ○ 保 受 給 者 の 就 職 率	=	$\frac{\text{○ 保 受 給 者 の 就 職 件 数}}{\text{○ 保 受 給 者 実 人 員}} \times 100$
○ 中 高 年 齢 者 の 就 職 率	=	$\frac{\text{中 高 年 齢 者 就 職 件 数}}{\text{中 高 年 齢 者 新 規 求 職 申 込 件 数}} \times 100$
○ 季 節 調 整 値	=	$\frac{\text{原 数 値}}{\text{季 節 要 素}} \times 100$

（注）季節調整値替えは、年初に毎年1回行われ、過去の全季節調整値は改訂される。

基 本 手 当	求職者給付のうち最も基本的なもので、一般被保険者が失業し、法第13条の受給要件を満たしているときに支給される。
受 給 資 格 決 定 件 数	提出された離職票のうち、公共職業安定所長が求職者給付の受給資格要件を満たしていると決定した件数をいう。
受 給 者 実 人 員	同一月中に失業給付を実際に受けた受給資格者の実数をいう。
被 保 険 者	適用事業所に雇用され、公共職業安定所にその届出がなされている者の数をいう。
資 格 取 得 者 数	適用事業所に新たに雇用され、公共職業安定所に届出がなされた者の数をいう。
資 格 喪 失 者 数	適用事業所を離職し、その届出が公共職業安定所になされた者の数をいう。
一 般 求 職 者 給 付	高年齢求職者給付、短期特例求職者給付、日雇求職者給付以外の給付をいう。
高 年 齢 求 職 者 給 付	同一事業主に雇用され、65歳に達した日以降、離職した場合に、一定の基準により支給されるものをいう。
短 期 特 例 求 職 者 給 付	季節的に雇用される者又は、短期の雇用に就くことを常態とする者等が一定期間雇用された後、離職した場合に支給されるものをいう。
常 用 就 職 支 度 手 当	障害者及び45歳以上の中高年齢者で雇用対策法等に基づく再就職援助計画等の対象者などが、所定給付日数の3分の1未満又は45日未満を残して公共職業安定所及び紹介事業者の紹介により一年以上引き続き雇用される場合等に支給されるものをいう。
再 就 職 手 当	一般求職者給付の受給資格者が所定給付日数の3分の1以上残して一年以上引き続き雇用される場合等(自営開始も含む。)に支給されるものをいう。
日 雇 求 職 者 給 付	日雇労働者が一定期間雇用され離職した場合に支給されるものをいう。

ハローワーク・公共職業安定所一覧表

安 定 所 名	所 在 地	郵 便 番 号	電 話 番 号
鹿 児 島	鹿児島市下荒田1丁目43-28	890-8555	099 (250) 6060
熊 毛 (出)	西之表市西之表16314-6	891-3101	0997 (22) 1318~9
川 内	薩摩川内市若葉町4-24 川内地方合同庁舎1階	895-0063	0996 (22) 8609
宮 之 城 (出)	薩摩郡さつま町宮之城屋地2035-3	895-1803	0996 (53) 0153
鹿 屋	鹿屋市北田町3-3-11 鹿屋市産業支援センター1F	893-0007	0994 (42) 4135~6
国 分	霧島市国分中央1丁目4-35	899-4332	0995 (45) 5311~3
大 口 (出)	伊佐市大口里768-1	895-2511	0995 (22) 8609
加 世 田	南さつま市加世田武田17835-2	897-0002	0993 (53) 5111
伊 集 院	日置市伊集院町大田825-3	899-2521	099 (273) 3161~2
大 隅	曾於市大隅町岩川5575-1	899-8102	099 (482) 1265~6
出 水	出水市緑町37-5	899-0201	0996 (62) 0685~6
名 瀬	奄美市名瀬長浜町1-1	894-0036	0997 (52) 4611~2
徳 之 島 (分)	大島郡徳之島町亀津553-1	891-7101	0997 (82) 1438
指 宿	指宿市東方9489-11	891-0404	0993 (22) 4135~6
鹿児島労働局職業安定部			
職 業 安 定 課			099 (219) 8711
求 職 者 支 援 室	鹿児島市西千石町1番1号	892-0847	〃
需 給 調 整 事 業 室	鹿児島市西千石第一生命ビル		〃
職 業 対 策 課			099 (219) 8712
インターネットサービス	付属施設	鹿児島市東千石町1-38	
○鹿児島労働局ホームページ アドレス		鹿児島商工会議所ビル(アイムビル)3階、6階	
http://kagoshima-roudoukyoku.jsite.mhlw.go.jp	◎ヤングハローワークかごしま(3階)	099 (224) 3433	
	◎ハローワークかごしま		
非正規労働者総合支援センター	ワークプラザ天文館(6階)	099 (223) 8010	
◎鹿児島キャリアアップハローワーク	◎ワークサポートみなみ		
霧島市隼人町見次1229イオン隼人国分店2階	鹿児島市宇宿2-3-5	099 (257) 5670	
0995 (64) 2251			
マザーズコーナー	ふるさとハローワーク		
◎ハローワークかごしま	◎始良市ふるさとハローワーク		
ワークプラザ天文館	始良市宮島町32-4	0995 (67) 8510	
099 (223) 2821			
◎ハローワーク川内	◎志布志市ふるさとハローワーク		
0996 (22) 8609	志布志市志布志町志布志2-1-1	099 (471) 1710	
◎ハローワーク鹿屋			
0994 (42) 4135~6			
全国的なネット情報としては			
ハローワークインターネットサービス		しごと情報ネット	
URLは https:// www.hellowork.go.jp/		URLは http:// www.job-net.jp/	
①求人情報検索		しごと情報ネットには民間の職業紹介事業者、求人情報	
(全国のハローワークが受理した求人情報を希望条件で検索)		提供事業者、経済団体、公共職業安定所等(参加機関)	
②お役立ち情報		の多数の求人が掲載されています。	
(仕事をお探しの方、事業主の方)		また、携帯電話からもアクセスできます。	
③ハローワーク所在地情報			

発 行

鹿児島労働局 職業安定部 職業安定課

〒892-0847 鹿児島市西千石町1番1号

鹿児島市西千石第一生命ビル

電 話 099(219)8711