

かごしま



目次

1 雇用失業情勢	1
2 一般職業紹介状況(パートタイムを含む).....	4
3 一般職業紹介状況(パートタイムを除く).....	5
4 一般職業紹介状況諸比率	6
5 全国求人倍率及び失業率	6
6 パートタイム関係職業紹介状況	7
7 中高年齢者職業紹介状況	8
8 新規求人の産業・規模別状況	9
9 雇用保険適用状況	10
10 雇用保険給付状況	11
11 用語の説明	13

1.雇用失業情勢(平成25年4月分)

【県内経済の動き】

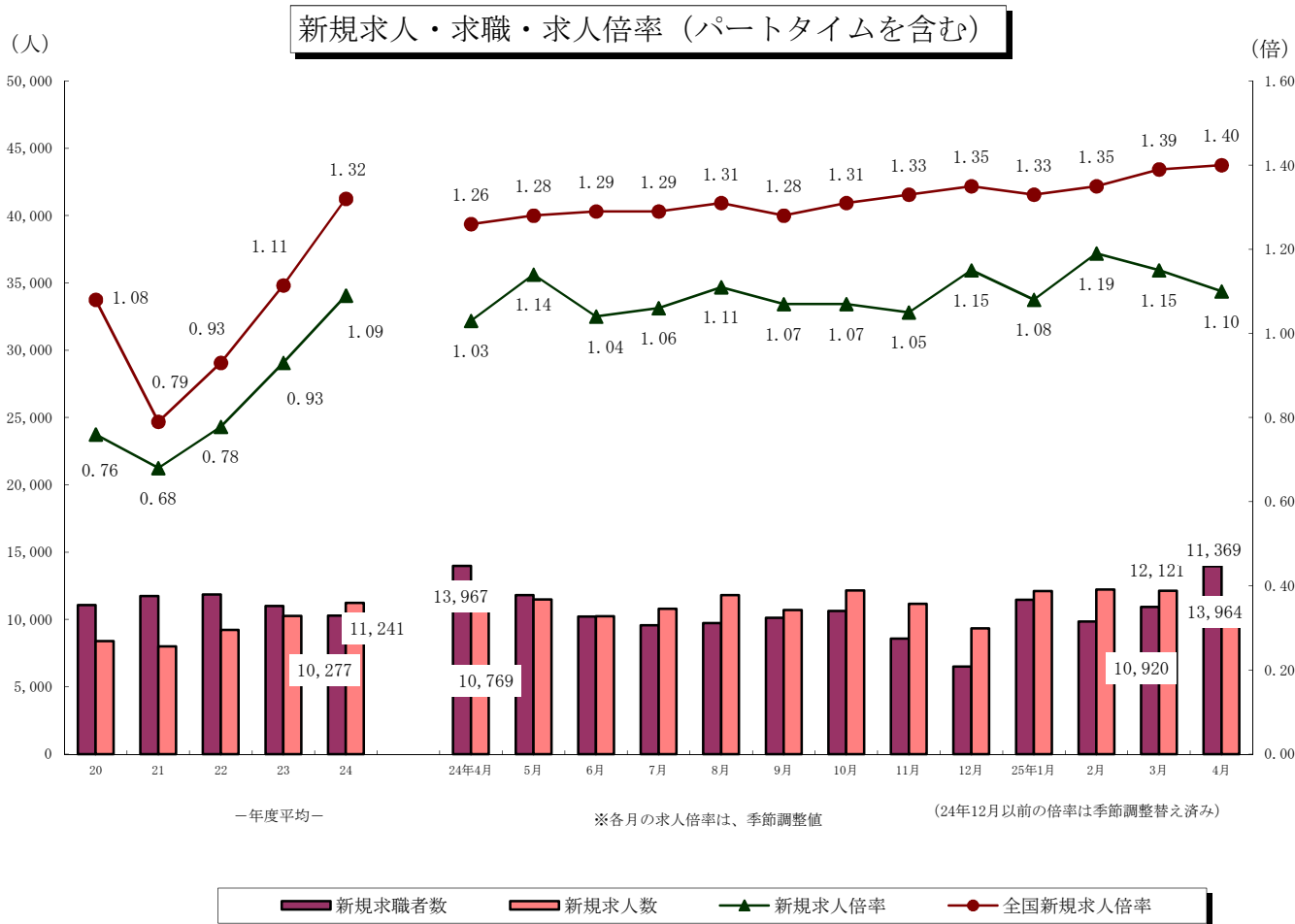
最近の県内景況は個人消費や観光関連が弱含むなど全体として厳しい状況が続いているものの、投資関連や生産活動の一部にも持ち直しの動きがみられる。

(H25・5・31 「県内景況」:鹿児島銀行)

【労働市場の動き】

(求人の動き)

4月の**新規求人数**(パートを含む、原数値)は、11,369人で前年同月に比べ5.6%増と13か月連続の増加となった。
 4月の新規求人数(同)を産業別に前年同月比でみると、【建設業】(30.7%増)は4か月連続の増加、【製造業】(8.8%減)は3か月ぶりの減少、【運輸業、郵便業】(36.0%増)は3か月連続の増加、【卸売業、小売業】(4.2%増)は4か月連続の増加、【宿泊業、飲食サービス業】(23.0%増)は3か月ぶりの増加、【医療、福祉】(0.2%減)は3か月連続の減少、【サービス業】(15.1%減)は7か月ぶりの減少となった。
 4月の**有効求人数**(パートを含む、原数値)は、29,947人で前年同月に比べ8.4%増と38か月連続の増加となった。

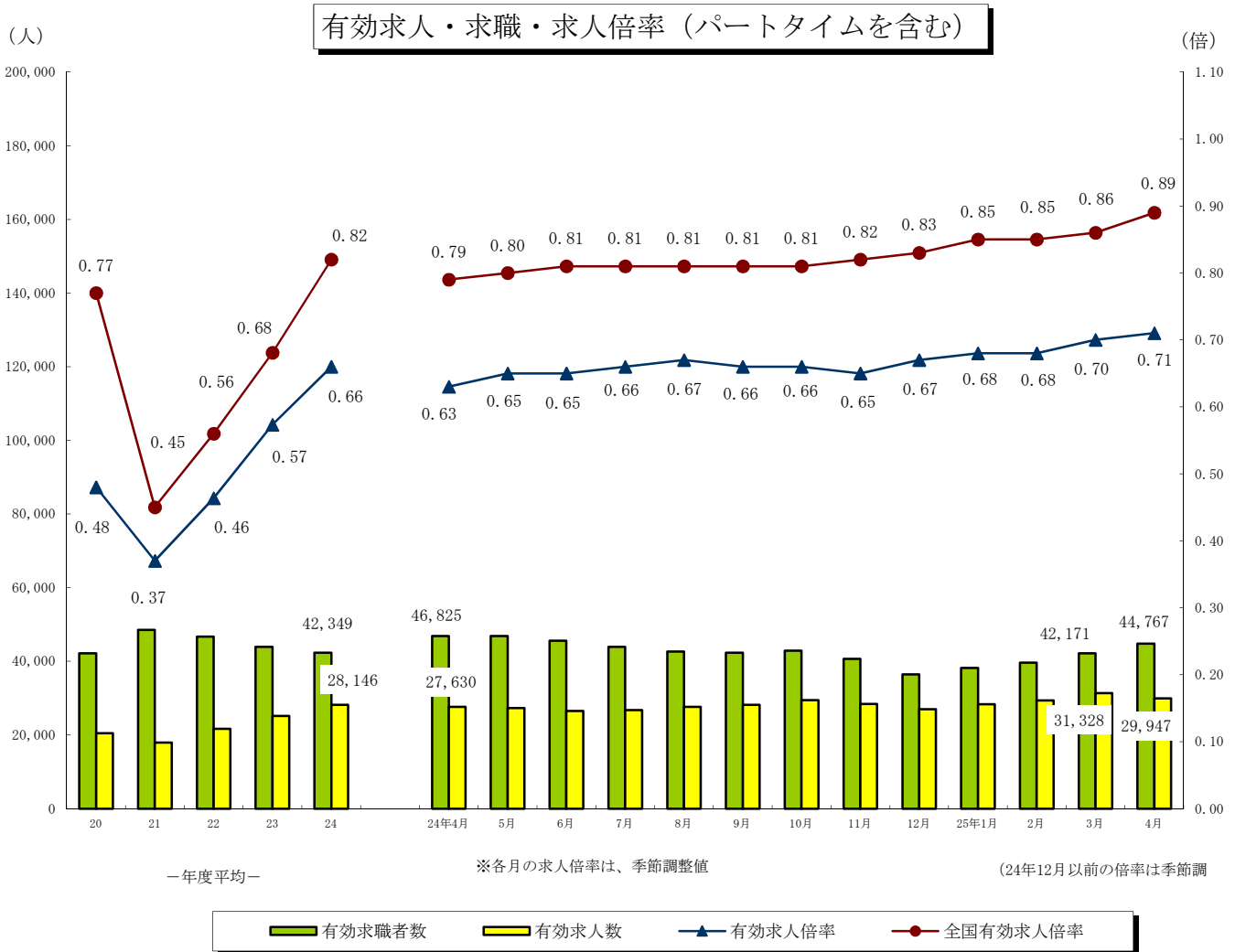


(求職の動き)

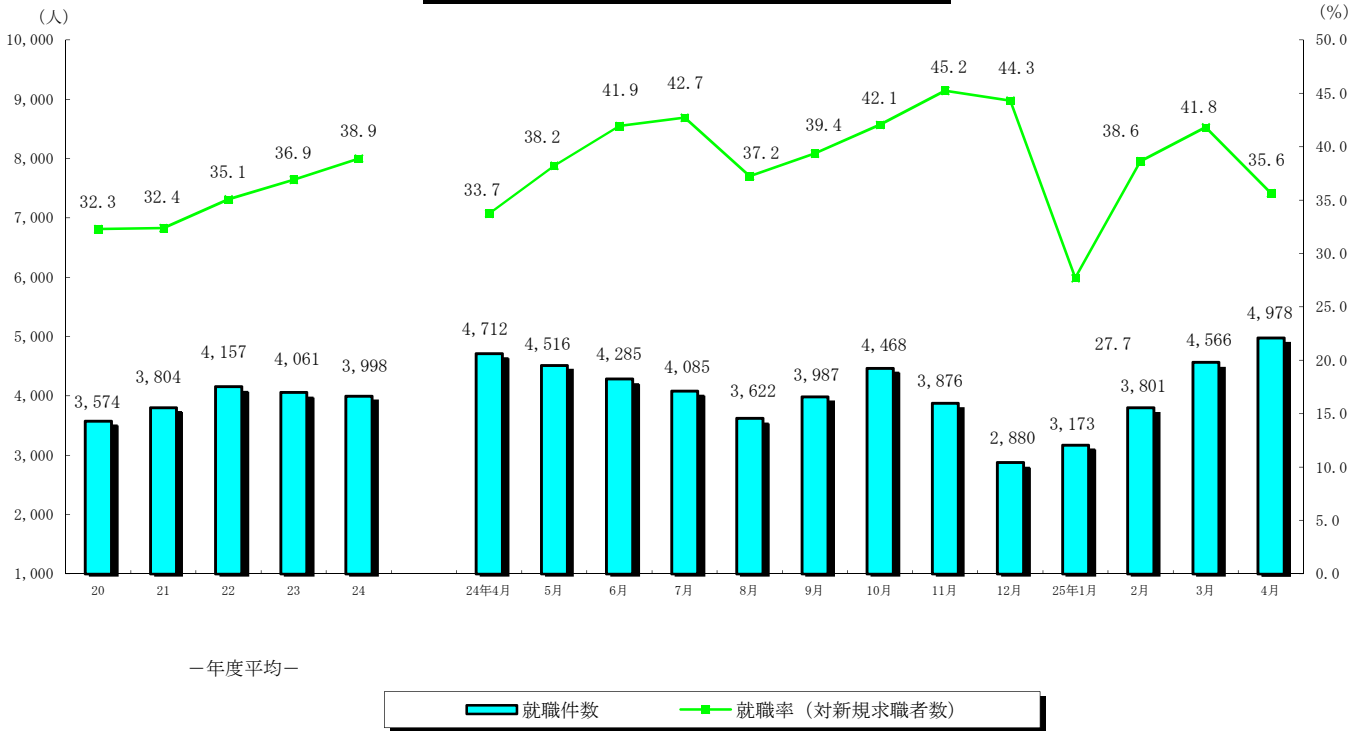
4月の**新規求職者数**(パートを含む、原数値)は、13,964人で前年同月に比べ横ばいとなった。
 新規常用求職者について態様別に前年同月比で見ると、**在職求職者**(8.3%増)は3か月ぶりの増加となった。
 また、**離職求職者**(0.6%減)は6か月連続の減少、**無業求職者**(5.2%減)は18か月連続の減少となった。
 離職求職者の内訳をみると、**事業主都合離職者**(5.6%減)は2か月連続の減少、**自己都合離職者**(2.0%増)は6か月ぶりの増加となった。4月の**受給資格決定件数**(9.8%減)は4か月ぶりの減少となった。
 また、**受給者実人員**(0.3%減)は再び減少となった。
 4月の**有効求職者数**(パートを含む、原数値)は、44,767人となり、前年同月に比べ4.4%減と36か月連続の減少となった。

(有効求人倍率の動き)

4月の**有効求人倍率**(季節調整値)は0.71倍となり、前月を0.01ポイント上回った。



就職者の推移（パートタイムを含む）



（就職の動き）

4月の**就職件数**（パートを含む、原数値）は、4,978人で前年同月に比べ5.6%増となった。

これを産業別常用就職件数で前年同月比をみると、**建設業**（30.3%増・61人）**運輸業、郵便業**（6.5%増・11人）**卸売業、小売業**（5.2%増・32人）**宿泊業、飲食サービス業**（4.6%増・13人）**医療、福祉**（9.4%増・108人）が増加となり、**製造業**（11.9%減・60人）**サービス業**（3.8%減・18人）が減少となった。

（パートタイムの動き）

パートタイムの**新規求人数**は、4,901人で前年同月比11.3%の増、**月間有効求人数**は、13,200人で11.7%の増となった。**新規求職申込件数**は、4,685件で4.6%の増、**月間有効求職者**は、14,191人で0.3%の減となった。**求人倍率**は新規で1.05倍（前年同月0.98倍）、**有効**は0.93倍（前年同月0.83倍）となった。**就職件数**は2,094件で前年同月比14.3%の増となった。

（雇用保険の動き）

適用事業所数は、28,939事業所、**被保険者全数**は、426,806人となった。被保険者全数（産業分類不能を除く）の状況を産業別にみると、前年同月比**第1次産業**は1.9%増の7,915人、**第2次産業**は0.8%減の100,399人、**第3次産業**は1.3%増の318,492人となった。

また、被保険者全数に占める割合を産業別にみると、**第1次産業**が1.9%、**第2次産業**が23.5%、**第3次産業**が74.6%となった。

資格取得者数は前年同月比3.2%増の13,963人、**資格喪失者数**は1.7%減の15,835人となった。

一般受給資格決定件数は前年同月比9.8%の減、**受給者実人員**は1.8%の減となった。

2. 一般職業紹介状況

(新規学卒を除き、パートタイムを含む全数)

	新規求職申込件数		月間有効求職者数		紹介件数			就職件数				新規求人全数	月間有効求全人数	充足数	
	全数	うち男	全数	うち男	全数	うち男	うち ①受給者	全数	うち男	うち 県外就職	うち ①受給者				
19年度平均	10,219	4,462	39,510	18,123	15,170	7,289	3,406	3,595	1,479	241	864	9,449	23,832	3,466	
20 "	11,066	4,970	42,156	19,893	17,381	8,546	3,830	3,574	1,465	201	805	8,392	20,440	3,485	
21 "	11,745	5,282	48,510	23,544	20,240	10,227	5,103	3,804	1,647	181	920	7,992	17,954	3,734	
22 "	11,855	5,290	46,738	22,115	18,884	9,646	3,974	4,157	1,824	227	872	9,222	21,667	4,054	
23 "	11,005	4,805	43,914	20,384	17,315	8,740	3,728	4,061	1,752	255	872	10,254	25,192	3,967	
24 "	10,277	4,455	42,349	19,654	16,350	8,096	3,589	3,998	1,705	272	891	11,241	28,146	3,904	
24年 4月	13,967	6,008	46,825	21,482	18,808	9,203	3,584	4,712	1,986	312	832	10,769	27,630	4,602	
5月	11,817	5,103	46,861	21,568	19,246	9,355	4,211	4,516	1,890	266	1,024	11,482	27,283	4,449	
6月	10,216	4,713	45,607	21,302	17,631	9,068	3,808	4,285	1,866	276	902	10,239	26,472	4,179	
7月	9,564	4,293	43,911	20,685	15,951	8,303	3,708	4,085	1,846	328	913	10,787	26,732	3,927	
8月	9,725	4,272	42,631	20,053	15,634	8,062	3,681	3,622	1,630	290	891	11,808	27,590	3,468	
9月	10,128	4,242	42,345	19,657	16,499	8,002	3,851	3,987	1,675	255	970	10,701	28,149	3,875	
10月	10,625	4,713	42,916	19,980	17,415	8,840	4,045	4,468	2,004	325	1,072	12,151	29,463	4,287	
11月	8,567	3,804	40,654	18,985	14,037	7,209	3,460	3,876	1,748	236	897	11,153	28,389	3,771	
12月	6,497	2,867	36,417	17,231	10,049	5,167	2,475	2,880	1,295	204	707	9,345	26,971	2,818	
25年 1月	11,456	4,776	38,211	17,713	16,080	7,680	3,394	3,173	1,309	220	721	12,108	28,340	3,135	
2月	9,836	3,984	39,636	18,042	16,361	7,601	3,273	3,801	1,500	269	815	12,227	29,410	3,779	
3月	10,920	4,686	42,171	19,152	18,489	8,658	3,579	4,566	1,705	282	947	12,121	31,328	4,562	
4月	13,964	5,796	44,767	20,159	18,632	8,984	3,644	4,978	2,012	314	1,000	11,369	29,947	4,884	
前月比	27.9	23.7	6.2	5.3	0.8	3.8	1.8	9.0	18.0	11.3	5.6	▲ 6.2	▲ 4.4	7.1	
前年同月比	▲ 0.0	▲ 3.5	▲ 4.4	▲ 6.2	▲ 0.9	▲ 2.4	1.7	5.6	1.3	0.6	20.2	5.6	8.4	6.1	
安定所別 〔4月分〕	鹿児島	5,564	2,156	17,719	7,414	7,380	3,515	1,521	1,539	568	99	319	4,699	12,631	1,825
	熊毛	299	105	827	351	225	93	24	103	36	6	21	220	553	98
	川内	857	372	2,942	1,383	1,352	628	257	410	177	19	93	662	1,547	325
	宮之城	249	120	702	360	263	151	50	82	38	1	13	172	472	90
	鹿屋	1,447	663	4,306	1,998	2,323	1,198	466	627	256	43	132	1,395	3,292	565
	国分	1,794	747	5,608	2,613	2,656	1,286	537	600	266	46	126	1,060	3,279	515
	大口	288	132	1,017	514	298	161	64	101	45	5	22	196	489	85
	加世田	516	212	1,889	915	657	323	121	230	92	5	42	507	1,424	210
	伊集院	575	234	2,025	956	759	382	173	204	83	16	53	396	1,122	176
	大隅	624	278	1,909	897	700	338	133	277	108	35	45	625	1,603	246
	出水	700	322	2,279	1,111	848	400	146	342	153	21	69	589	1,421	316
	名瀬	668	288	2,225	1,012	761	320	75	295	122	13	30	524	1,335	278
	指宿	383	167	1,319	635	410	189	77	168	68	5	35	324	779	155

3. 一般職業紹介状況

(新規学卒, パートタイムを除く全数)

	新規求職申込件数		月間有効求職者数		紹介件数			就職件数				新規求人全数	月間有効求人全数	充足数	
	全数	うち男	全数	うち男	全数	うち男	うち ①受給者	全数	うち男	うち 県外就職	うち ①受給者				
19年度平均	7,464	4,156	29,249	16,966	10,999	6,391	2,813	2,361	1,265	191	668	5,814	14,925	2,261	
20 "	8,084	4,610	31,158	18,472	12,545	7,473	3,172	2,279	1,227	141	609	5,032	12,469	2,221	
21 "	8,419	4,848	35,684	21,732	13,953	8,579	4,059	2,345	1,321	114	677	4,743	10,860	2,308	
22 "	8,394	4,813	33,453	20,151	12,918	7,969	3,068	2,580	1,454	141	627	5,470	12,943	2,531	
23 "	7,690	4,328	30,853	18,325	12,086	7,349	2,924	2,518	1,394	166	633	5,934	14,656	2,476	
24 "	7,172	3,993	29,421	17,391	11,194	6,723	2,794	2,427	1,341	178	643	6,380	15,971	2,366	
24年 4月	9,486	5,305	32,595	19,104	12,702	7,680	2,825	2,880	1,595	208	601	6,365	15,812	2,832	
5月	8,077	4,529	32,330	19,069	12,944	7,803	3,252	2,771	1,523	184	767	6,381	15,402	2,734	
6月	7,201	4,235	31,454	18,823	12,099	7,557	2,940	2,506	1,465	185	614	5,890	14,986	2,441	
7月	6,894	3,908	30,698	18,419	11,228	6,960	2,897	2,455	1,402	181	666	6,223	15,232	2,405	
8月	6,937	3,853	29,985	17,896	11,110	6,799	2,894	2,245	1,301	182	650	6,636	15,675	2,172	
9月	6,812	3,779	29,437	17,407	10,993	6,579	3,002	2,444	1,359	168	699	6,143	15,884	2,366	
10月	7,393	4,247	29,701	17,667	11,855	7,335	3,204	2,704	1,563	182	791	6,969	16,770	2,627	
11月	6,003	3,406	28,043	16,740	9,528	5,906	2,699	2,285	1,317	146	624	6,131	16,009	2,236	
12月	4,665	2,593	25,315	15,191	7,032	4,310	1,929	1,689	982	130	496	5,256	15,170	1,657	
25年 1月	8,082	4,314	26,649	15,639	11,212	6,375	2,657	1,949	1,054	154	520	7,015	16,243	1,909	
2月	6,869	3,572	27,561	15,887	11,265	6,384	2,505	2,408	1,202	199	592	6,760	16,828	2,212	
3月	7,650	4,173	29,289	16,849	12,365	6,993	2,722	2,782	1,333	211	695	6,794	17,643	2,795	
4月	9,279	5,018	30,576	17,591	12,310	7,377	2,752	2,884	1,547	221	721	6,468	16,747	2,822	
前月比	21.3	20.2	4.4	4.4	▲ 0.4	5.5	1.1	3.7	16.1	4.7	3.7	▲ 4.8	▲ 5.1	1.0	
前年同月比	▲ 2.2	▲ 5.4	▲ 6.2	▲ 7.9	▲ 3.1	▲ 3.9	▲ 2.6	0.1	▲ 3.0	6.3	20.0	1.6	5.9	▲ 0.4	
安定所別 4月分	鹿児島	3,850	1,867	12,355	6,459	5,288	3,003	1,177	901	430	75	229	2,718	7,105	1,081
	熊毛	196	91	531	290	118	62	16	47	21	5	14	125	276	45
	川内	524	313	1,954	1,204	807	514	198	217	131	14	68	317	698	148
	宮之城	169	99	473	314	174	123	36	47	29	0	9	88	232	57
	鹿屋	976	585	2,965	1,783	1,393	908	328	364	206	25	95	808	1,873	332
	国分	1,140	665	3,754	2,290	1,743	1,097	404	370	215	34	97	642	1,921	313
	大口	202	118	722	467	202	136	44	55	35	4	16	109	293	45
	加世田	347	188	1,337	820	453	272	94	144	73	4	32	269	792	136
	伊集院	352	199	1,334	831	507	313	140	121	67	9	37	232	637	97
	大隅	441	248	1,292	792	473	298	111	175	91	25	35	395	1,065	158
	出水	463	279	1,550	962	528	299	106	210	116	15	55	333	778	188
	名瀬	396	238	1,431	848	378	213	50	148	88	8	15	280	725	139
	指宿	223	128	878	531	246	139	48	85	45	3	19	152	352	83

4. 一般職業紹介状況諸比率 (パートタイムを含む)

	求人倍率 (原数値)		求人倍率 (季節調整値)		就職率 (対新規 求職)	伊就職率 対受給者	充足率 (対新規 求人)	
	新規	有効	新規	有効				
19年度平均	0.92	0.60	-	-	35.2	8.7	36.7	
20 "	0.76	0.48	-	-	32.3	7.6	41.5	
21 "	0.68	0.37	-	-	32.4	6.9	46.7	
22 "	0.78	0.46	-	-	35.1	8.5	44.0	
23 "	0.93	0.57	-	-	36.9	9.2	38.7	
24 "	1.09	0.66	-	-	38.9	9.3	34.7	
24年 4月	0.77	0.59	1.03	0.63	33.7	9.6	42.7	
5月	0.97	0.58	1.14	0.65	38.2	10.0	38.7	
6月	1.00	0.58	1.04	0.65	41.9	8.9	40.8	
7月	1.13	0.61	1.06	0.66	42.7	8.5	36.4	
8月	1.21	0.65	1.11	0.67	37.2	8.1	29.4	
9月	1.06	0.66	1.07	0.66	39.4	9.5	36.2	
10月	1.14	0.69	1.07	0.66	42.1	10.5	35.3	
11月	1.30	0.70	1.05	0.65	45.2	9.6	33.8	
12月	1.44	0.74	1.15	0.67	44.3	8.0	30.2	
25年 1月	1.06	0.74	1.08	0.68	27.7	8.2	25.9	
2月	1.24	0.74	1.19	0.68	38.6	9.5	30.9	
3月	1.11	0.74	1.15	0.70	41.8	11.3	37.6	
4月	0.81	0.67	1.10	0.71	35.6	11.7	43.0	
前月との増減	▲ 0.30	▲ 0.07	▲ 0.05	0.01	▲ 6.2	0.4	5.3	
前年同月比	0.04	0.08	0.07	0.08	1.9	2.1	0.2	
安定所別 4月分	鹿児島	0.84	0.71	-	-	27.7	10.7	38.8
	熊毛	0.74	0.67	-	-	34.4	11.7	44.5
	川内	0.77	0.53	-	-	47.8	17.6	49.1
	宮之城	0.69	0.67	-	-	32.9	10.7	52.3
	鹿屋	0.96	0.76	-	-	43.3	14.2	40.5
	国分	0.59	0.58	-	-	33.4	12.4	48.6
	大口	0.68	0.48	-	-	35.1	7.7	43.4
	加世田	0.98	0.75	-	-	44.6	10.2	41.4
	伊集院	0.69	0.55	-	-	35.5	12.4	44.4
	大隅	1.00	0.84	-	-	44.4	10.2	39.4
	出水	0.84	0.62	-	-	48.9	14.1	53.7
	名瀬	0.78	0.60	-	-	44.2	7.0	53.1
	指宿	0.85	0.59	-	-	43.9	14.7	47.8

注) 全国の求人倍率, 完全失業率の年平均は原数値。

※23年12月以前の求人倍率は季節調整値替え済み

5. 全国求人倍率及び完全失業率

	求人倍率 (季節調整値)		完全失業 者数(万人)	完全失業 率(%)
	新規	有効	原数値	季節 調整値
19年平均	1.52	1.04	257	3.9
20 "	1.25	0.88	265	4.0
21 "	0.79	0.47	336	5.1
22 "	0.89	0.52	334	5.1
23 "	1.05	0.65	284	4.5
24 "	1.28	0.80	285	4.3
24年 4月	1.26	0.79	315	4.5
5月	1.28	0.80	297	4.4
6月	1.29	0.81	288	4.3
7月	1.29	0.81	288	4.3
8月	1.31	0.81	277	4.2
9月	1.28	0.81	275	4.3
10月	1.31	0.81	271	4.2
11月	1.33	0.82	260	4.2
12月	1.35	0.83	259	4.3
25年 1月	1.33	0.85	273	4.2
2月	1.35	0.85	277	4.3
3月	1.39	0.86	280	4.1
4月	1.40	0.89	291	4.1

6. パートタイム関係職業紹介状況

	新規求職申込件数		月間有効求職者数		新規 求人 全数	月間有効 求人 全数	就職件数		求人倍率		
	全数	うち 女	全数	うち 女			全数	うち 女	新規	有効	
19年度平均	2,754	2,437	10,177	8,993	3,635	8,907	1,234	1,017	1.32	0.88	
20 "	2,982	2,615	10,998	9,560	3,360	7,971	1,296	1,055	1.13	0.72	
21 "	3,326	2,881	12,826	10,985	3,249	7,094	1,459	1,158	0.98	0.55	
22 "	3,461	2,970	13,284	11,282	3,752	8,724	1,577	1,203	1.08	0.66	
23 "	3,314	2,829	13,061	10,976	4,320	10,536	1,543	1,182	1.30	0.81	
24 "	3,104	2,638	12,927	10,649	4,861	12,175	1,571	1,207	1.57	0.94	
24年 4月	4,481	3,767	14,230	11,827	4,404	11,818	1,832	1,441	0.98	0.83	
5月	3,740	3,161	14,531	12,009	5,101	11,881	1,745	1,378	1.36	0.82	
6月	3,015	2,532	14,153	11,656	4,349	11,486	1,779	1,376	1.44	0.81	
7月	2,670	2,280	13,213	10,932	4,564	11,500	1,630	1,185	1.71	0.87	
8月	2,788	2,364	12,646	10,474	5,172	11,915	1,377	1,047	1.86	0.94	
9月	3,316	2,851	12,908	10,644	4,558	12,265	1,543	1,226	1.37	0.95	
10月	3,232	2,763	13,215	10,890	5,182	12,693	1,764	1,323	1.60	0.96	
11月	2,564	2,161	12,611	10,353	5,022	12,380	1,591	1,160	1.96	0.98	
12月	1,832	1,557	11,102	9,049	4,089	11,801	1,191	878	2.23	1.06	
25年 1月	3,374	2,910	11,562	9,478	5,093	12,097	1,224	967	1.51	1.05	
2月	2,967	2,553	12,075	9,908	5,467	12,582	1,393	1,094	1.84	1.04	
3月	3,270	2,751	12,882	10,564	5,327	13,685	1,784	1,411	1.63	1.06	
4月	4,685	3,898	14,191	11,602	4,901	13,200	2,094	1,626	1.05	0.93	
前月比	43.3	41.7	10.2	9.8	▲ 8.0	▲ 3.5	17.4	15.2	▲ 0.58	▲ 0.13	
前年同月比	4.6	3.5	▲ 0.3	▲ 1.9	11.3	11.7	14.3	12.8	0.06	0.10	
安定所別 〔4月分〕	鹿児島	1,714	1,420	5,364	4,397	1,981	5,526	638	500	1.16	1.03
	熊毛	103	87	296	232	95	277	56	40	0.92	0.94
	川内	333	274	988	809	345	849	193	147	1.04	0.86
	宮之城	80	59	229	183	84	240	35	26	1.05	1.05
	鹿屋	471	393	1,341	1,125	587	1,419	263	213	1.25	1.06
	国分	654	571	1,854	1,530	418	1,358	230	179	0.64	0.73
	大口	86	72	295	248	87	196	46	36	1.01	0.66
	加世田	169	145	552	457	238	632	86	67	1.41	1.14
	伊集院	223	188	691	566	164	485	83	67	0.74	0.70
	大隅	183	153	617	512	230	538	102	85	1.26	0.87
	出水	237	194	729	579	256	643	132	94	1.08	0.88
	名瀬	272	221	794	627	244	610	147	112	0.90	0.77
	指宿	160	121	441	337	172	427	83	60	1.08	0.97

7. 中高年齢者職業紹介状況

(45歳以上・パートタイムを除く)

	新規求職申込件数			月間有効求職者数			紹介件数			就職件数			就職率 (対新規求職)	月間有効求職者中に占める中高年の割合	
	全数	うち55歳以上	うち65歳以上	全数	うち55歳以上	うち65歳以上	全数	うち55歳以上	うち65歳以上	全数	うち55歳以上	うち65歳以上			
19年度平均	2,402	1,119	123	10,958	5,373	455	3,277	1,143	42	657	236	9	27.4	37.5	
20 "	2,573	1,211	126	11,543	5,799	449	3,694	1,281	41	639	243	12	24.8	37.0	
21 "	2,736	1,328	132	13,510	6,868	473	4,126	1,487	51	679	260	17	24.8	37.9	
22 "	2,726	1,346	128	12,672	6,620	475	4,064	1,582	68	776	332	24	28.5	37.9	
23 "	2,505	1,251	131	11,767	6,405	559	3,716	1,466	66	758	331	27	30.3	38.1	
24 "	2,383	1,191	129	11,513	6,235	641	3,559	1,397	59	738	317	19	30.9	39.1	
24年 4月	3,528	1,970	229	12,584	6,876	664	4,041	1,597	85	853	376	30	24.2	38.6	
5月	2,709	1,348	146	12,692	6,958	683	4,107	1,577	69	817	357	20	30.2	39.3	
6月	2,431	1,234	145	12,461	6,862	711	3,952	1,545	62	792	366	34	32.6	39.6	
7月	2,344	1,221	152	12,213	6,727	674	3,443	1,308	42	758	333	18	32.3	39.8	
8月	2,254	1,092	100	11,895	6,514	611	3,547	1,366	39	686	273	9	30.4	39.7	
9月	2,224	1,042	107	11,545	6,221	575	3,527	1,382	54	754	323	16	33.9	39.2	
10月	2,349	1,142	109	11,514	6,145	593	3,826	1,546	62	862	379	20	36.7	38.8	
11月	1,921	940	88	10,925	5,826	585	2,960	1,187	49	713	290	19	37.1	39.0	
12月	1,507	698	61	9,961	5,383	564	2,201	875	27	494	227	13	32.8	39.3	
25年 1月	2,591	1,257	155	10,399	5,587	640	3,514	1,364	70	568	227	18	21.9	39.0	
2月	2,182	1,038	112	10,675	5,696	661	3,588	1,458	63	726	302	15	33.3	38.7	
3月	2,558	1,305	146	11,286	6,024	725	4,002	1,560	81	828	348	13	32.4	38.5	
4月	3,349	1,914	326	11,935	6,599	915	3,921	1,675	89	886	362	20	26.5	39.0	
前月比	30.9	46.7	123.3	5.8	9.5	26.2	▲ 2.0	7.4	9.9	7.0	4.0	53.8	▲ 5.9	0.5	
前年同月比	▲ 5.1	▲ 2.8	42.4	▲ 5.2	▲ 4.0	37.8	▲ 3.0	4.9	4.7	3.9	▲ 3.7	▲ 33.3	2.3	0.4	
安定所別 4月分	鹿児島	1,087	567	110	3,912	1,964	304	1,528	611	48	223	83	4	20.5	31.7
	熊毛	102	77	18	271	175	24	27	12	0	7	3	0	6.9	51.0
	川内	194	113	20	845	496	83	265	129	6	69	32	2	35.6	43.2
	宮之城	83	54	9	259	155	25	90	50	8	24	13	1	28.9	54.8
	鹿屋	433	257	38	1,301	758	91	528	246	3	123	57	2	28.4	43.9
	国分	408	251	41	1,421	797	89	567	272	8	117	53	3	28.7	37.9
	大口	98	65	11	394	241	35	69	29	2	18	8	0	18.4	54.6
	加世田	160	86	12	661	394	58	152	56	3	49	13	2	30.6	49.4
	伊集院	137	80	11	556	290	36	178	64	2	38	14	0	27.7	41.7
	大隅	207	110	16	600	338	35	163	67	4	83	37	2	40.1	46.4
	出水	176	95	14	668	389	62	160	63	2	63	22	2	35.8	43.1
	名瀬	168	97	17	655	361	40	106	37	0	40	13	0	23.8	45.8
指宿	96	62	9	392	241	33	88	39	3	32	14	2	33.3	44.6	

8. 新規求人の産業・規模別状況

産業・規模	項目	一 般				パ ー ト			
		3月	4月	前月比	前年 同月比	3月	4月	前月比	前年 同月比
A,B	農, 林, 漁業 (01~04)	188	242	28.7	4.8	92	63	▲ 31.5	▲ 6.0
C	鉱 業 (05)	5	4	▲ 20.0	100.0	2	0	▲ 100.0	▲ 100.0
D	建 設 業 (06~08)	805	842	4.6	28.7	33	82	148.5	54.7
E	製 造 業 (09~32)	908	537	▲ 40.9	▲ 23.1	530	407	▲ 23.2	20.8
	09 食 料 品 製 造 業	596	242	▲ 59.4	▲ 23.2	432	317	▲ 26.6	33.8
	10 飲 料, 飼 料, た ば こ 製 造 業	93	33	▲ 64.5	▲ 31.3	31	20	▲ 35.5	122.2
	11 織 維 工 業	27	19	▲ 29.6	▲ 36.7	27	4	▲ 85.2	▲ 81.8
	12 木 材, 木 製 品 製 造 業	23	18	▲ 21.7	▲ 14.3	2	5	150.0	400.0
	13 家 具, 装 備 品 製 造 業	2	9	350.0	125.0	0	0	-	▲ 100.0
	14 パ ル プ, 紙, 紙 加 工 品 製 造 業	2	16	700.0	77.8	2	0	▲ 100.0	-
	15 印 刷, 同 関 連 産 業	17	22	29.4	83.3	4	0	▲ 100.0	▲ 100.0
	16 化 学 工 業	6	15	150.0	66.7	0	5	-	-
	17 石 油 製 品, 石 炭 製 品 製 造 業	1	0	▲ 100.0	▲ 100.0	0	0	-	-
	18 プ ラ ス チ ッ ク 製 品 製 造 業	3	5	66.7	66.7	3	2	▲ 33.3	0.0
	19 ゴ ム 製 品 製 造 業	0	1	-	0.0	0	0	-	-
	21 窯 業, 土 石 製 品 製 造 業	37	32	▲ 13.5	128.6	1	4	300.0	0.0
	22 鉄 鋼 業	1	3	200.0	-	2	1	▲ 50.0	-
	23 非 鉄 金 属 製 造 業	0	0	-	▲ 100.0	0	0	-	-
	24 金 属 製 品 製 造 業	23	20	▲ 13.0	▲ 28.6	0	4	-	▲ 20.0
	25 は ん 用 機 械 器 具 製 造 業	12	25	108.3	▲ 10.7	5	3	▲ 40.0	50.0
	26 生 産 用 機 械 器 具 製 造 業	9	13	44.4	▲ 7.1	0	0	-	▲ 100.0
	27 業 務 用 機 械 器 具 製 造 業	1	7	600.0	0.0	0	4	-	100.0
	28 電 子 部 品・デ バ イ ス・電 子 回 路 製 造 業	26	23	▲ 11.5	▲ 76.8	10	18	80.0	▲ 33.3
	29 電 気 機 械 器 具 製 造 業	7	7	0.0	▲ 50.0	6	11	83.3	0.0
	30 情 報 通 信 機 械 器 具 製 造 業	0	2	-	100.0	0	1	-	-
	31 輸 送 用 機 械 器 具 製 造 業	17	13	▲ 23.5	▲ 61.8	1	1	0.0	0.0
	20, 32 そ の 他 の 製 造 業	5	12	140.0	500.0	4	7	75.0	133.3
F	電 気・ガ ス・熱 供 給・水 道 業 (33~36)	6	6	0.0	0.0	1	0	▲ 100.0	-
G	情 報 通 信 業 (37~41)	108	132	22.2	85.9	26	32	23.1	28.0
H	運 輸 業, 郵 便 業 (42~49)	386	425	10.1	34.1	168	126	▲ 25.0	43.2
I	卸 売 業, 小 売 業 (50~61)	755	742	▲ 1.7	▲ 2.9	1,148	1,170	1.9	9.2
J	金 融 業, 保 険 業 (62~67)	39	50	28.2	▲ 26.5	14	12	▲ 14.3	▲ 20.0
K	不 動 産 業, 物 品 賃 貸 業 (68~70)	89	109	22.5	12.4	41	35	▲ 14.6	40.0
L	学 術 研 究, 専 門・技 術 サ ー ビ ス 業 (71~74)	176	186	5.7	▲ 4.1	42	108	157.1	68.8
M	宿 泊 業, 飲 食 サ ー ビ ス 業 (75~77)	215	320	48.8	43.5	780	754	▲ 3.3	16.0
N	生 活 関 連 サ ー ビ ス 業, 娯 楽 業 (78~80)	194	246	26.8	8.8	203	260	28.1	75.7
O	教 育, 学 習 支 援 業 (81, 82)	55	63	14.5	31.3	263	137	▲ 47.9	25.7
P	医 療・福 祉 (83~85)	1,758	1,722	▲ 2.0	▲ 2.4	1,099	1,085	▲ 1.3	3.5
Q	複 合 サ ー ビ ス 事 業 (86, 87)	80	51	▲ 36.3	24.4	41	43	4.9	115.0
R	サ ー ビ ス 業 (他 に 分 類 さ れ な い も の) (88~96)	850	719	▲ 15.4	▲ 14.3	548	465	▲ 15.1	▲ 16.2
S, T	公 務・そ の 他 (97, 98, 99)	179	72	▲ 59.8	▲ 40.5	296	122	▲ 58.8	▲ 4.7
	合 計	6,794	6,468	▲ 4.8	1.6	5,327	4,901	▲ 8.0	11.3
	29 人 以 下	4,615	4,305	▲ 6.7	5.5	3,621	3,311	▲ 8.6	14.9
	30 ~ 99 人	1,397	1,447	3.6	▲ 1.4	1,308	1,103	▲ 15.7	9.6
	100 ~ 299 人	575	518	▲ 9.9	▲ 11.3	269	253	▲ 5.9	▲ 31.8
	300 ~ 499 人	130	100	▲ 23.1	▲ 38.3	52	174	234.6	102.3
	500 ~ 999 人	67	58	▲ 13.4	23.4	42	24	▲ 42.9	33.3
	1,000 人 以 上	10	40	300.0	66.7	35	36	2.9	▲ 14.3

(注) 一般は、新規学卒及びパートタイムを除く。

9. 雇用保険適用状況

	適用事業所数	新規適用事業所数	廃止脱退事業所数	被保険者数 (年度(月)末現在)					資格取得者数	資格喪失者数	
				うち 女	第1次 産業	第2次 産業	第3次 産業				
24年 4月	28,577	161	127	423,473	201,993	7,768	101,224	314,481	13,533	16,107	
5月	28,636	151	95	427,778	204,563	7,769	101,332	318,677	11,135	6,904	
6月	28,695	136	77	428,709	205,259	7,763	101,223	319,723	6,970	6,069	
7月	28,738	110	69	428,859	205,598	7,748	100,740	320,371	6,748	6,600	
8月	28,815	109	35	429,897	206,259	7,746	100,683	321,468	7,050	5,979	
9月	28,571	109	354	429,834	206,211	7,735	100,770	321,329	5,966	6,051	
10月	28,608	98	66	428,678	205,597	7,837	100,823	320,018	7,003	7,373	
11月	28,674	106	43	429,908	206,263	7,804	101,230	320,874	6,562	5,424	
12月	28,763	89	38	430,493	206,751	7,861	101,130	321,502	5,541	4,651	
25年 1月	28,815	87	37	429,158	205,790	7,873	100,925	320,360	5,418	6,720	
2月	28,850	96	65	429,438	206,042	7,851	100,734	320,853	5,643	5,363	
3月	28,872	87	65	428,612	205,814	7,884	100,600	320,128	5,947	6,783	
4月	28,939	176	110	426,806	204,369	7,915	100,399	318,492	13,963	15,835	
前月比	0.2	102.3	69.2	▲ 0.4	▲ 0.7	0.4	▲ 0.2	▲ 0.5	134.8	133.5	
前年同月比	1.3	9.3	▲ 13.4	0.8	1.2	1.9	▲ 0.8	1.3	3.2	▲ 1.7	
安 定 所 別 【 4 月 分 】	鹿児島	11,287	60	31	198,991	94,657	702	24,725	173,564	6,702	7,773
	熊毛	845	3	6	7,939	3,726	360	1,716	5,863	182	359
	川内	1,650	12	8	25,056	11,196	266	10,474	14,316	778	764
	宮之城	428	3	3	6,443	3,228	288	2,915	3,240	227	193
	鹿屋	2,779	19	10	33,558	16,977	1,729	8,733	23,096	1,223	1,227
	国分	2,724	26	16	47,020	21,304	334	17,400	29,286	1,598	1,428
	大口	637	5	3	7,356	3,614	462	2,610	4,284	202	289
	加世田	1,425	5	6	17,253	8,869	416	5,864	10,973	568	780
	伊集院	1,198	7	3	16,297	7,783	397	6,251	9,649	507	516
	大隅	1,518	11	8	17,601	8,578	1,205	6,254	10,142	647	719
	出水	1,438	12	8	19,220	9,637	677	7,406	11,137	583	659
名瀬	2,071	8	5	19,892	9,285	500	4,213	15,179	375	793	
指宿	939	5	3	10,180	5,515	579	1,838	7,763	371	335	

注) 短時間労働被保険者を含む数値を計上

10. 雇用保険給付状況

(金額単位:千円)

	一般求職者給付					高年齢求職者給付			短期特例求職者給付			
	受給資格		受給者		総支給額	受給資格 決定件数	受給者数	支給金額	受給資格 決定件数	受給者数	支給金額	
	決定件数	うち男	実人員	うち男								
19年度平均	2,740	1,202	9,946	4,527	1,127,664	128	129	25,004	155	154	32,247	
20 "	3,015	1,412	10,559	5,112	1,185,991	140	137	26,599	137	139	24,208	
21 "	2,718	1,245	13,352	6,882	1,561,295	148	149	28,238	119	121	20,581	
22 "	2,476	1,052	10,197	4,740	1,135,601	149	148	27,315	110	111	19,043	
23 "	2,498	1,046	9,484	4,225	1,038,582	157	157	29,270	79	78	12,588	
24 "	2,540	1,065	9,590	4,256	1,052,703	185	181	34,989	71	73	12,078	
24年	4月	4,856	2,013	8,664	3,917	892,163	421	209	41,763	55	45	9,060
	5月	3,326	1,333	10,249	4,579	1,145,917	247	405	82,169	157	58	10,729
	6月	2,254	995	10,091	4,544	1,076,791	185	198	39,580	146	144	24,411
	7月	2,535	1,179	10,789	4,918	1,183,378	163	170	30,995	218	167	28,743
	8月	2,237	943	10,951	4,830	1,258,062	134	142	28,015	60	211	28,510
	9月	2,295	954	10,218	4,548	1,102,322	143	140	26,457	9	52	6,921
	10月	2,688	1,073	10,245	4,503	1,167,789	178	176	34,320	25	16	2,529
	11月	1,974	824	9,380	4,127	1,048,839	146	139	26,200	60	33	5,592
	12月	1,573	705	8,807	3,885	900,815	99	115	19,996	32	51	9,462
25年	1月	2,538	975	8,792	3,891	1,077,538	197	145	27,941	31	39	7,778
	2月	2,039	785	8,555	3,714	883,033	138	179	33,605	35	24	4,339
	3月	2,163	995	8,344	3,615	895,783	173	156	28,831	23	36	6,856
	4月	4,382	1,571	8,511	3,808	924,055	531	341	69,179	73	34	6,673
前月比		102.6	57.9	2.0	5.3	3.2	206.9	118.6	139.9	217.4	▲ 5.6	▲ 2.7
前年同月比		▲ 9.8	▲ 22.0	▲ 1.8	▲ 2.8	3.6	26.1	63.2	65.6	32.7	▲ 24.4	▲ 26.4
安定所別 【4月分】	鹿児島	1,461	452	2,995	1,192	338,321	179	85	17,033	2	3	637
	熊毛	93	30	179	79	18,939	13	5	1,020	32	6	1,022
	川内	278	112	529	262	53,440	36	25	5,576	2	1	220
	宮之城	73	33	122	69	13,500	11	6	1,115	-	-	-
	鹿屋	530	220	930	405	91,128	50	31	6,442	5	4	813
	国分	562	195	1,018	507	125,734	73	46	8,919	-	2	385
	大口	117	44	286	139	30,373	18	16	3,245	8	5	1,034
	加世田	230	84	412	194	41,501	24	23	4,351	3	2	466
	伊集院	192	66	427	204	44,741	33	29	6,270	1	1	220
	大隅	266	111	440	212	43,775	31	20	3,891	4	7	1,299
	出水	227	81	491	233	50,343	19	21	4,112	5	2	392
	名瀬	215	86	429	177	42,856	24	17	3,315	2	-	-
指宿	136	55	238	120	27,150	19	15	3,355	9	1	184	
鹿児島 運輸支局	2	2	15	15	2,256	1	2	535	-	-	-	

注) 短時間労働被保険者等を含む数値を計上

(金額単位;千円)

	就 職 促 進 給 付				日雇求職者給付		
	常用就職支度手当		再就職手当		受給者 実人員	支給金額	
	支給人員	支給金額	支給人員	支給金額			
19年度平均	2	222	547	78,870	101	6,567	
20 "	2	221	490	72,863	97	6,241	
21 "	20	1,858	503	113,430	100	6,958	
22 "	17	1,585	497	112,539	91	6,036	
23 "	15	1,286	534	130,689	86	5,925	
24 "	17	1,565	582	158,026	86	5,586	
24年 4月	10	884	360	91,513	84	5,430	
5月	15	1,290	645	169,098	91	7,291	
6月	17	1,507	615	173,694	87	5,644	
7月	16	1,558	749	199,419	84	5,529	
8月	23	1,849	655	177,213	84	6,008	
9月	17	1,873	510	141,281	86	4,759	
10月	24	2,015	722	195,197	84	6,205	
11月	10	1,017	688	194,132	87	6,387	
12月	26	2,232	553	159,035	88	4,011	
25年 1月	16	1,460	577	151,210	90	7,283	
2月	13	1,160	408	117,229	81	4,348	
3月	16	1,935	503	127,288	84	4,144	
4月	20	2,142	541	143,146	84	4,494	
前月比	25.0	10.7	7.6	12.5	0.0	8.4	
前年同月比	100.0	142.2	50.3	56.4	0.0	▲ 17.2	
安 定 所 別 【 4 月 分 】	鹿児島	9	849	204	53,341	76	4,003
	熊毛	-	-	7	2,183	-	-
	川内	1	160	34	8,766	-	-
	宮之城	1	143	11	2,459	-	-
	鹿屋	3	207	61	15,573	1	43
	国分	4	527	90	23,584	-	-
	大口	1	95	13	4,669	-	-
	加世田	-	-	32	8,565	-	-
	伊集院	-	-	21	6,147	4	225
	大隅	-	-	20	5,313	-	-
	出水	1	160	25	5,890	-	-
	名瀬	-	-	6	1,331	3	149
指宿	-	-	15	4,135	2	74	
鹿児島 運輸支局	-	-	2	1,190	-	-	

11 用語の説明

一	般	常用及び臨時・季節を合わせたものをいう。
新規求職（求人）申込件数		期間中に自安定所で新たに受け付けた求職（求人）申込件数（数）をいう。
月間有効求職者（求人）数		「前月から繰越された有効求職者（求人）数」と当月の「新規求職（求人）申込件数」の合計をいう。
就 職 件 数		自安定所の有効求職者が、自安定所の紹介あっせんにより就職したことを確認した件数をいう。
充 足 数		自安定所の有効求人が、安定所（求人連絡先の安定所を含む。）の紹介あっせんにより求職者と結合した件数をいう。
中 高 年 齢 者		45歳以上の者をいう。高年齢者は55歳以上の者をいう。
○ 保 受 給 者		受給資格決定後、所定給付日数分の基本手当の支給を終了するまでの者をいう。
○ 保 受 給 者 の 就 職 件 数		受給資格決定後、基本手当の支給を終了するまでの間に、安定所の紹介により就職した基本手当受給資格者の就職件数をいう。
県 外 就 職		就職先事業所の所在地が、自都道府県の管轄区域外にある場合の就職件数をいう。就職した求職者の住所の如何を問わない。
日 雇 （ 労 働 ）		労働の窓口で取り扱われる日々雇用の仕事及び1か月未満の雇用期間が定められているものをいう。
季 節 調 整 値		1年を周期として繰り返す季節的な要因による変動の影響を取り除いた値である。
完 全 失 業 率		労働力人口に占める完全失業者の割合
○ 求 人 倍 率	=	$\frac{\text{月間有効（新規）求人数}}{\text{月間有効（新規）求職者数}}$
○ 就 職 率	=	$\frac{\text{就 職 件 数}}{\text{新規（有効）求職者数}} \times 100$
○ 充 足 率	=	$\frac{\text{充 足 数}}{\text{新規（有効）求人数}} \times 100$
○ 保 受 給 者 の 就 職 率	=	$\frac{\text{保 受 給 者 の 就 職 件 数}}{\text{保 受 給 者 実 人 員}} \times 100$
○ 中 高 年 齢 者 の 就 職 率	=	$\frac{\text{中 高 年 齢 者 就 職 件 数}}{\text{中高年齢者新規求職申込件数}} \times 100$
○ 季 節 調 整 値	=	$\frac{\text{原 数 値}}{\text{季 節 要 素}} \times 100$

(注) 季節調整値替えは、年初に毎年1回行われ、過去の全季節調整値は改訂される。

基 本 手 当	求職者給付のうち最も基本的なもので、一般被保険者が失業し、法第13条の受給要件を満たしているときに支給される。
受 給 資 格 決 定 件 数	提出された離職票のうち、公共職業安定所長が求職者給付の受給資格要件を満たしていると決定した件数をいう。
受 給 者 実 人 員	同一月中に失業給付を実際に受けた受給資格者の実数をいう。
被 保 険 者	適用事業所に雇用され、公共職業安定所にその届出がなされている者の数をいう。
資 格 取 得 者 数	適用事業所に新たに雇用され、公共職業安定所に届出がなされた者の数をいう。
資 格 喪 失 者 数	適用事業所を離職し、その届出が公共職業安定所になされた者の数をいう。
一 般 求 職 者 給 付	高年齢求職者給付、短期特例求職者給付、日雇求職者給付以外の給付をいう。
高 年 齢 求 職 者 給 付	同一事業主に雇用され、65歳に達した日以降、離職した場合に、一定の基準により支給されるものをいう。
短 期 特 例 求 職 者 給 付	季節的に雇用される者又は、短期の雇用に就くことを常態とする者等が一定期間雇用された後、離職した場合に支給されるものをいう。
常 用 就 職 支 度 手 当	障害者及び45歳以上の中高年齢者で雇用対策法等に基づく再就職援助計画等の対象者などが、所定給付日数の3分の1未満又は45日未満を残して公共職業安定所及び紹介事業者の紹介により一年以上引き続き雇用される場合等に支給されるものをいう。
再 就 職 手 当	一般求職者給付の受給資格者が所定給付日数の3分の1以上残して一年以上引き続き雇用される場合等(自営開始も含む。)に支給されるものをいう。
日 雇 求 職 者 給 付	日雇労働者が一定期間雇用され離職した場合に支給されるものをいう。

ハローワーク・公共職業安定所一覧表

安 定 所 名	所 在 地	郵 便 番 号	電 話 番 号
鹿 児 島	鹿児島市下荒田1丁目43-28	890-8555	099 (250) 6060
熊 毛 (出)	西之表市西之表16314-6	891-3101	0997 (22) 1318~9
川 内	薩摩川内市若葉町4-24 川内地方合同庁舎1階	895-0063	0996 (22) 8609
宮 之 城 (出)	薩摩郡さつま町宮之城屋地2035-3	895-1803	0996 (53) 0153
鹿 屋	鹿屋市北田町3-3-11 鹿屋市産業支援センター1F	893-0007	0994 (42) 4135~6
国 分	霧島市国分中央1丁目4-35	899-4332	0995 (45) 5311~3
大 口 (出)	伊佐市大口里768-1	895-2511	0995 (22) 8609
加 世 田	南さつま市加世田武田17835-2	897-0002	0993 (53) 5111
伊 集 院	日置市伊集院町大田825-3	899-2521	099 (273) 3161~2
大 隅	曾於市大隅町岩川5575-1	899-8102	099 (482) 1265~6
出 水	出水市緑町37-5	899-0201	0996 (62) 0685~6
名 瀬	奄美市名瀬長浜町1-1	894-0036	0997 (52) 4611~2
徳 之 島 (分)	大島郡徳之島町亀津553-1	891-7101	0997 (82) 1438
指 宿	指宿市東方9489-11	891-0404	0993 (22) 4135~6
鹿児島労働局職業安定部			
職 業 安 定 課			099 (219) 8711
求 職 者 支 援 室	鹿児島市西千石町1番1号	892-0847	〃
需 給 調 整 事 業 室	鹿児島市西千石第一生命ビル		〃
職 業 対 策 課			099 (219) 8712
インターネットサービス		付 属 施 設	鹿児島市東千石町1-38
○鹿児島労働局ホームページ アドレス			鹿児島商工会議所ビル(アイムビル)3階、6階
http://kagoshima-roudoukyoku.jsite.mhlw.go.jp		◎ヤングハローワークかごしま(3階)	099 (224) 3433
		◎ハローワークかごしま	
非正規労働者総合支援センター		ワークプラザ天文館(6階)	099 (223) 8010
◎鹿児島キャリアアップハローワーク			
霧島市隼人町見次1229イオン隼人国分店2階		◎ワークサポートみなみ	
0995 (64) 2251		鹿児島市宇宿2-3-5	099 (257) 5670
マザーズコーナー		ふるさとハローワーク	
◎ハローワークかごしま		◎始良市ふるさとハローワーク	
ワークプラザ天文館 099 (223) 2821		始良市宮島町32-4	0995 (67) 8510
◎ハローワーク川内 0996 (22) 8609		◎志布志市ふるさとハローワーク	
◎ハローワーク鹿屋 0994 (42) 4135~6		志布志市志布志町志布志2-1-1	099 (471) 1710
全国的なネット情報としては			
<div style="border: 1px solid black; padding: 2px; display: inline-block;">ハローワークインターネットサービス</div> URLは https:// www.hellowork.go.jp/ ①求人情報検索 (全国のハローワークが受理した求人情報を希望条件で検索) ②お役立ち情報 (仕事をお探しの方、事業主の方) ③ハローワーク所在地情報		<div style="border: 1px solid black; padding: 2px; display: inline-block;">しごと情報ネット</div> URLは http:// www.job-net.jp/ しごと情報ネットには民間の職業紹介事業者、求人情報提供事業者、経済団体、公共職業安定所等(参加機関)の多数の求人が掲載されています。 また、携帯電話からもアクセスできます。	

発 行

鹿児島労働局 職業安定部 職業安定課

〒892-0847 鹿児島市西千石町1番1号

鹿児島市西千石第一生命ビル

電 話 099 (219) 8711