

かごしま



目次

1 雇用失業情勢	1
2 一般職業紹介状況(パートタイムを含む).....	4
3 一般職業紹介状況(パートタイムを除く).....	5
4 一般職業紹介状況諸比率	6
5 全国求人倍率及び失業率	6
6 パートタイム関係職業紹介状況	7
7 中高年齢者職業紹介状況	8
8 新規求人の産業・規模別状況	9
9 雇用保険適用状況	10
10 雇用保険給付状況	11
11 用語の説明	13

1. 雇用失業情勢(平成25年1月分)

【県内経済の動き】

最近の県内景況は観光関連の減速傾向が続き、個人消費が弱含むなど全体として厳しい状態が続いているものの、生産活動の一部及び投資関連に持ち直しの動きが見られる。

(H25・2・28 「県内景況」:鹿児島銀行)

【労働市場の動き】

(求人の動き)

1月の**新規求人数**(パートを含む、原数値)は、12,108人で前年同月に比べ8.9%増と10か月連続の増加となった。

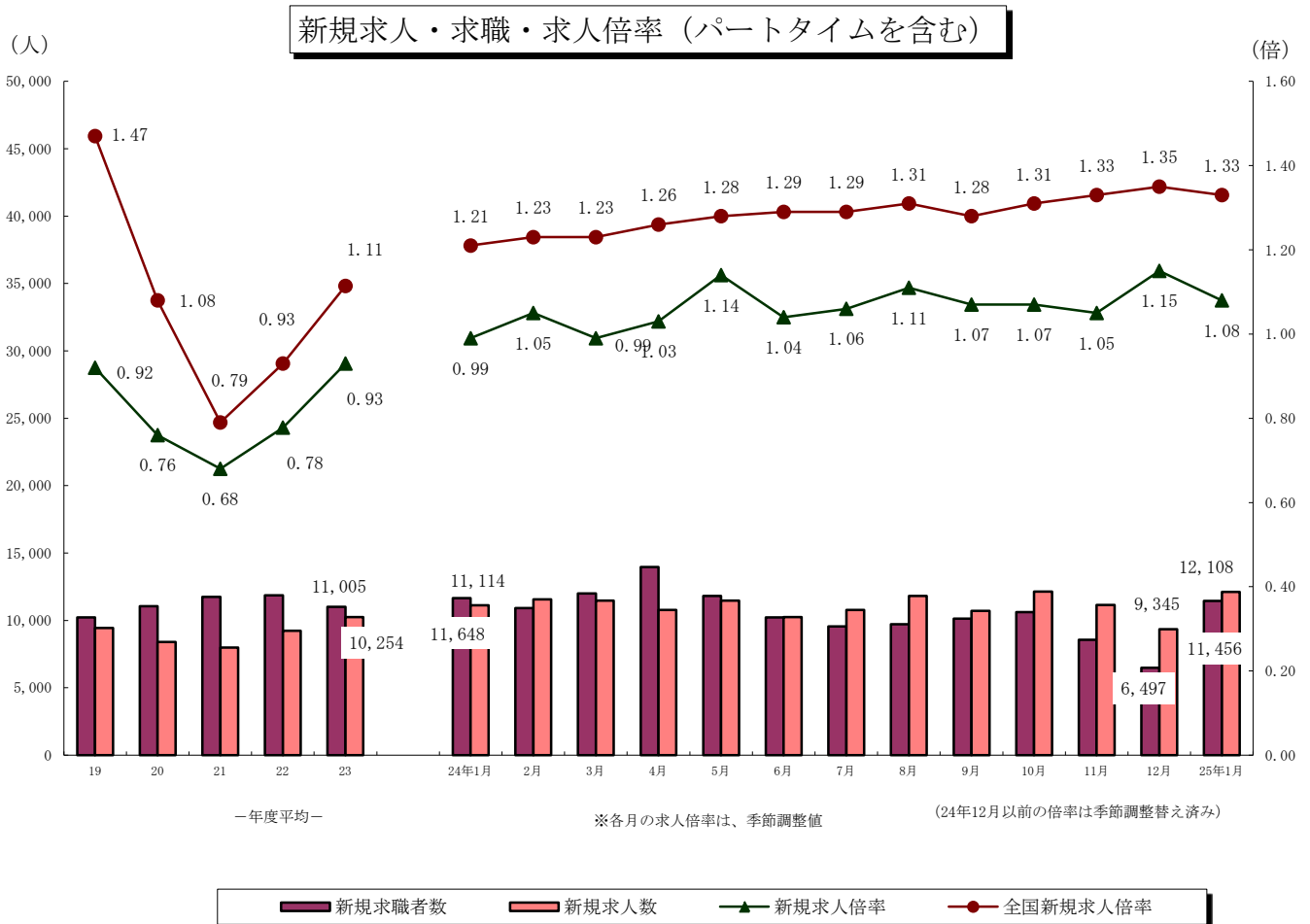
1月の新規求人数(同)を産業別に前年同月比でみると、【建設業】(7.9%増)は3か月ぶりの増加、

【製造業】(2.3%減)は2か月連続の減少、【運輸業、郵便業】(7.2%減)は3か月連続の減少、

【卸売業、小売業】(17.4%増)は再び増加、【宿泊業、飲食サービス業】(15.7%増)は2か月連続の増加、

【医療、福祉】(1.0%増)は36か月連続の増加、【サービス業】(37.4%増)は4か月連続の増加となった。

1月の**有効求人**(パートを含む、原数値)は、28,340人で前年同月に比べ9.2%増と35か月連続の増加となった。



(求職の動き)

1月の**新規求職者数**(パートを含む、原数値)は、11,456人で前年同月に比べ1.6%減と3か月連続の減少となった。

新規常用求職者について態様別に前年同月比で見ると、**在職求職者**(6.3%増)は3か月ぶりに増加となった。

また、**離職求職者**(1.0%減)は3か月連続の減少、**無業求職者**(15.4%減)は15か月連続の減少となった。

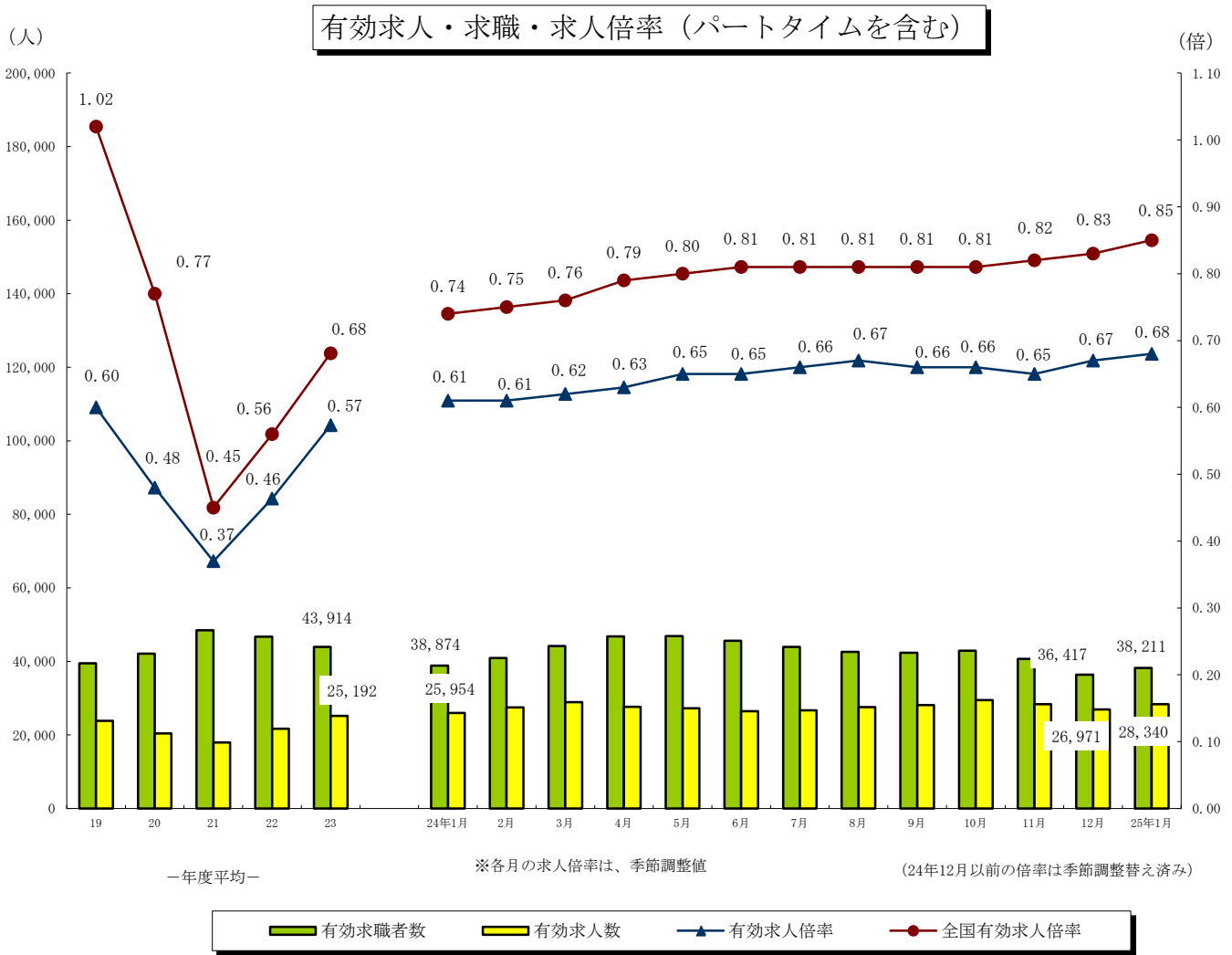
離職求職者の内訳をみると、**事業主都合離職者**(8.9%増)は3か月ぶりに増加、**自己都合離職者**(3.8%減)は3か月連続の減少となった。1月の**受給資格決定件数**(9.1%減)は再び増加となった。

また、**受給者実人員**(1.4%減)は3か月連続の減少となった。

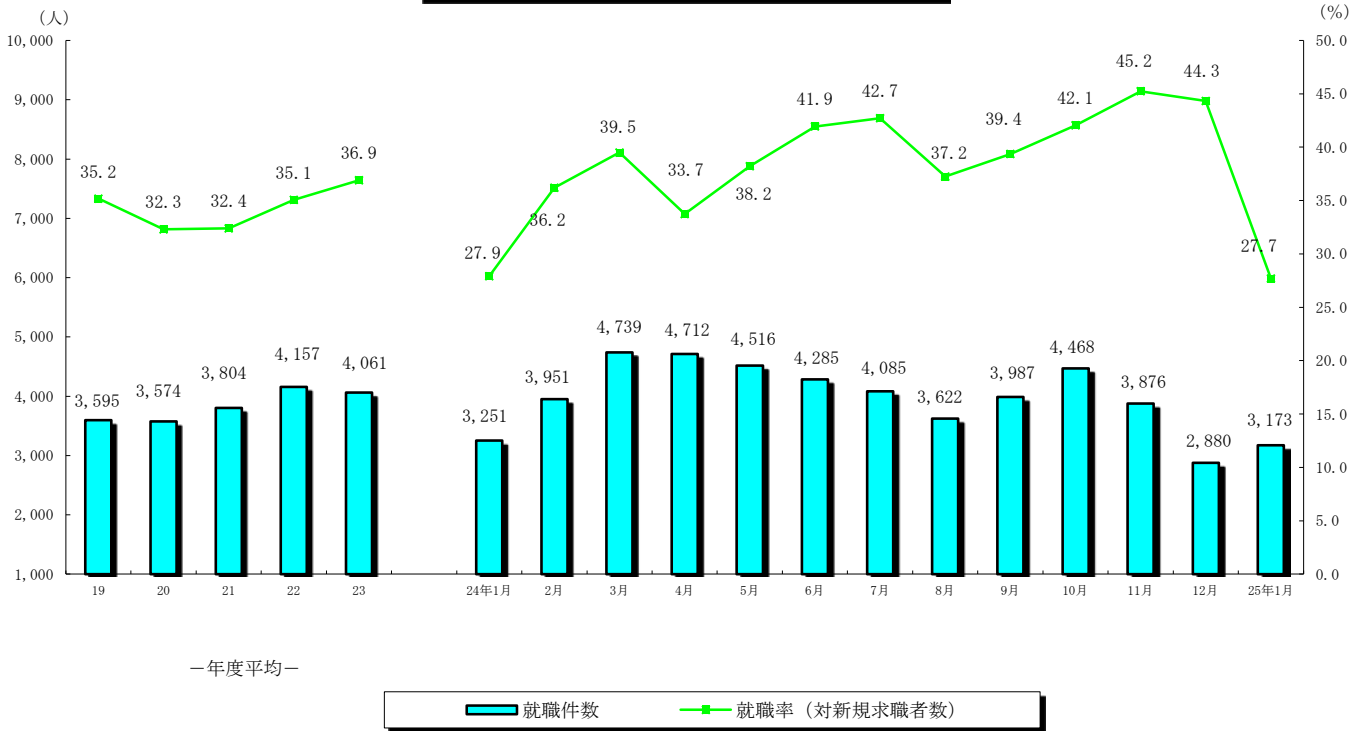
1月の**有効求職者数**(パートを含む、原数値)は、38,211人となり、前年同月に比べ1.7%減と33か月連続の減少となった。

(有効求人倍率の動き)

12月の**有効求人倍率**(季節調整値)は0.68倍となり、前月を0.01ポイント上回った。



就職者の推移（パートタイムを含む）



（就職の動き）

1月の**就職件数**（パートを含む、原数値）は、3,173人で前年同月に比べ2.4%の減少となった。

これを産業別常用就職件数で前年同月比をみると、**建設業**（2.9%増・5人）**医療、福祉**（4.4%増・36人）**宿泊業、飲食サービス業**（16.9%増・27人）が増加となり、**製造業**（2.9%減・5人）**運輸業、郵便業**（16.8%減・22人）**卸売業、小売業**（1.8%減・9人）**サービス業**（12.0%減・27人）が減少となった。

（パートタイムの動き）

パートタイムの**新規求人数**は、5,093で前年同月比15.0%の増、**月間有効求人数**は、12,097人で15.1%の増となった。**新規求職申込件数**は、3,374件で1.1%の減、**月間有効求職者**は、11,562人で0.2%の増となった。**求人倍率**は新規で1.51倍（前年同月1.30倍）、**有効**は1.05倍（前年同月0.91倍）となった。**就職件数**は1,224件で前年同月比3.0%の増となった。

（雇用保険の動き）

適用事業所数は、28,815事業所、**被保険者全数**は、429,158人となった。被保険者全数（産業分類不能を除く）の状況を産業別にみると、前年同月比**第1次産業**は2.1%増の7,873人、**第2次産業**は1.6%減の100,925人、**第3次産業**は1.2%増の320,360人となった。

また、被保険者全数に占める割合を産業別にみると、**第1次産業**が1.8%、**第2次産業**が23.5%、**第3次産業**が74.7%となった。

資格取得者数は前年同月比1.0%減の5,418人、**資格喪失者数**は0.7%増の6,720人となった。

一般受給資格決定件数は前年同月比9.1%の増、**受給者実人員**は2.0%の減となった。

2. 一般職業紹介状況

(新規学卒を除き、パートタイムを含む全数)

	新規求職申込件数		月間有効求職者数		紹介件数			就職件数				新規求人全数	月間有効求人全数	充足数	
	全数	うち男	全数	うち男	全数	うち男	うち ①受給者	全数	うち男	うち 県外就職	うち ①受給者				
18年度平均	10,146	4,441	39,473	18,097	14,175	6,697	3,263	3,528	1,470	234	886	9,586	23,830	3,399	
19 "	10,219	4,462	39,510	18,123	15,170	7,289	3,406	3,595	1,479	241	864	9,449	23,832	3,466	
20 "	11,066	4,970	42,156	19,893	17,381	8,546	3,830	3,574	1,465	201	805	8,392	20,440	3,485	
21 "	11,745	5,282	48,510	23,544	20,240	10,227	5,103	3,804	1,647	181	920	7,992	17,954	3,734	
22 "	11,855	5,290	46,738	22,115	18,884	9,646	3,974	4,157	1,824	227	872	9,222	21,667	4,054	
23 "	11,005	4,805	43,914	20,384	17,315	8,740	3,728	4,061	1,752	255	872	10,254	25,192	3,967	
24年 1月	11,648	4,916	38,874	18,083	16,997	8,547	3,460	3,251	1,423	220	708	11,114	25,954	3,182	
2月	10,913	4,516	40,962	18,723	18,298	8,780	3,748	3,951	1,622	245	799	11,558	27,504	3,952	
3月	12,000	5,220	44,221	20,290	20,550	10,090	3,760	4,739	1,856	277	929	11,475	28,890	4,791	
4月	13,967	6,008	46,825	21,482	18,808	9,203	3,584	4,712	1,986	312	832	10,769	27,630	4,602	
5月	11,817	5,103	46,861	21,568	19,246	9,355	4,211	4,516	1,890	266	1,024	11,482	27,283	4,449	
6月	10,216	4,713	45,607	21,302	17,631	9,068	3,808	4,285	1,866	276	902	10,239	26,472	4,179	
7月	9,564	4,293	43,911	20,685	15,951	8,303	3,708	4,085	1,846	328	913	10,787	26,732	3,927	
8月	9,725	4,272	42,631	20,053	15,634	8,062	3,681	3,622	1,630	290	891	11,808	27,590	3,468	
9月	10,128	4,242	42,345	19,657	16,499	8,002	3,851	3,987	1,675	255	970	10,701	28,149	3,875	
10月	10,625	4,713	42,916	19,980	17,415	8,840	4,045	4,468	2,004	325	1,072	12,151	29,463	4,287	
11月	8,567	3,804	40,654	18,985	14,037	7,209	3,460	3,876	1,748	236	897	11,153	28,389	3,771	
12月	6,497	2,867	36,417	17,231	10,049	5,167	2,475	2,880	1,295	204	707	9,345	26,971	2,818	
25年 1月	11,456	4,776	38,211	17,713	16,080	7,680	3,394	3,173	1,309	220	721	12,108	28,340	3,135	
前月比	76.3	66.6	4.9	2.8	60.0	48.6	37.1	10.2	1.1	7.8	2.0	29.6	5.1	11.2	
前年同月比	▲ 1.6	▲ 2.8	▲ 1.7	▲ 2.0	▲ 5.4	▲ 10.1	▲ 1.9	▲ 2.4	▲ 8.0	0.0	1.8	8.9	9.2	▲ 1.5	
安定所別 〔1月分〕	鹿児島	4,724	1,914	15,458	6,847	6,788	3,265	1,653	999	432	78	256	5,168	12,244	1,160
	熊毛	181	76	655	320	192	82	41	47	19	3	6	221	539	46
	川内	714	308	2,505	1,188	1,117	533	192	242	98	15	56	661	1,428	199
	宮之城	182	84	572	295	211	118	48	55	24	3	12	159	398	50
	鹿屋	1,168	468	3,480	1,549	1,748	747	278	408	150	28	88	1,335	3,018	381
	国分	1,406	567	4,711	2,190	2,064	1,004	452	445	180	30	101	1,216	2,822	381
	大口	243	119	904	485	275	138	66	71	31	7	17	225	502	64
	加世田	404	160	1,581	776	600	284	118	153	60	1	33	489	1,355	133
	伊集院	476	237	1,676	842	705	375	172	144	54	6	27	510	1,221	134
	大隅	562	242	1,718	830	691	326	140	165	85	25	42	631	1,557	170
	出水	600	254	1,987	973	719	335	98	201	87	12	46	635	1,413	188
	名瀬	483	215	1,821	870	602	305	83	147	54	6	15	548	1,139	139
	指宿	313	132	1,143	548	368	168	53	96	35	6	22	310	704	90

3. 一般職業紹介状況

(新規学卒, パートタイムを除く全数)

	新規求職申込件数		月間有効求職者数		紹介件数			就職件数				新規求人数	月間有効人数	充足数	
	全数	うち男	全数	うち男	全数	うち男	うち ①受給者	全数	うち男	うち 県外就職	うち ①受給者				
18年度平均	7,521	4,161	29,850	17,087	10,273	5,880	2,687	2,361	1,275	179	694	6,098	15,398	2,265	
19 "	7,464	4,156	29,249	16,966	10,999	6,391	2,813	2,361	1,265	191	668	5,814	14,925	2,261	
20 "	8,084	4,610	31,158	18,472	12,545	7,473	3,172	2,279	1,227	141	609	5,032	12,469	2,221	
21 "	8,419	4,848	35,684	21,732	13,953	8,579	4,059	2,345	1,321	114	677	4,743	10,860	2,308	
22 "	8,394	4,813	33,453	20,151	12,918	7,969	3,068	2,580	1,454	141	627	5,470	12,943	2,531	
23 "	7,690	4,328	30,853	18,325	12,086	7,349	2,924	2,518	1,394	166	633	5,934	14,656	2,476	
24年 1月	8,237	4,457	27,339	16,154	12,077	7,164	2,660	2,063	1,167	140	503	6,687	15,445	2,032	
2月	7,672	4,073	28,835	16,716	12,978	7,488	2,893	2,477	1,286	167	547	6,512	16,149	2,522	
3月	8,403	4,685	31,071	18,113	14,614	8,477	3,031	2,970	1,464	203	671	6,450	16,577	3,036	
4月	9,486	5,305	32,595	19,104	12,702	7,680	2,825	2,880	1,595	208	601	6,365	15,812	2,832	
5月	8,077	4,529	32,330	19,069	12,944	7,803	3,252	2,771	1,523	184	767	6,381	15,402	2,734	
6月	7,201	4,235	31,454	18,823	12,099	7,557	2,940	2,506	1,465	185	614	5,890	14,986	2,441	
7月	6,894	3,908	30,698	18,419	11,228	6,960	2,897	2,455	1,402	181	666	6,223	15,232	2,405	
8月	6,937	3,853	29,985	17,896	11,110	6,799	2,894	2,245	1,301	182	650	6,636	15,675	2,172	
9月	6,812	3,779	29,437	17,407	10,993	6,579	3,002	2,444	1,359	168	699	6,143	15,884	2,366	
10月	7,393	4,247	29,701	17,667	11,855	7,335	3,204	2,704	1,563	182	791	6,969	16,770	2,627	
11月	6,003	3,406	28,043	16,740	9,528	5,906	2,699	2,285	1,317	146	624	6,131	16,009	2,236	
12月	4,665	2,593	25,315	15,191	7,032	4,310	1,929	1,689	982	130	496	5,256	15,170	1,657	
25年 1月	8,082	4,314	26,649	15,639	11,212	6,375	2,657	1,949	1,054	154	520	7,015	16,243	1,909	
前月比	73.2	66.4	5.3	2.9	59.4	47.9	37.7	15.4	7.3	18.5	4.8	33.5	7.1	15.2	
前年同月比	▲ 1.9	▲ 3.2	▲ 2.5	▲ 3.2	▲ 7.2	▲ 11.0	▲ 0.1	▲ 5.5	▲ 9.7	10.0	3.4	4.9	5.2	▲ 6.1	
安定所別 1月分	鹿児島	3,481	1,753	11,044	6,065	4,959	2,777	1,315	631	336	54	180	3,005	6,725	725
	熊毛	128	71	446	273	102	59	23	23	15	3	6	136	312	24
	川内	451	261	1,672	1,029	720	427	149	148	82	5	43	346	775	113
	宮之城	127	74	388	261	151	93	39	33	18	2	8	90	206	31
	鹿屋	836	446	2,395	1,398	1,195	631	199	271	134	21	71	773	1,819	251
	国分	961	504	3,236	1,943	1,398	825	371	275	150	25	76	704	1,696	224
	大口	171	111	651	447	204	120	56	46	26	5	12	137	314	44
	加世田	279	141	1,136	691	412	214	94	86	41	1	23	285	769	74
	伊集院	341	215	1,164	744	502	324	126	82	46	5	16	294	735	81
	大隅	403	221	1,186	732	525	291	110	108	72	15	28	418	1,075	119
	出水	385	214	1,350	836	475	256	79	135	74	11	34	355	799	123
	名瀬	309	184	1,186	736	325	214	48	55	31	3	5	308	654	53
	指宿	210	119	795	484	244	144	48	56	29	4	18	164	364	47

4. 一般職業紹介状況諸比率

(パートタイムを含む)

	求人倍率 (原数値)		求人倍率 (季節調整値)		就職率 (対新規 求職)	伊就職率 (対受給者)	充足率 (対新規 求人)	
	新規	有効	新規	有効				
18年度平均	0.94	0.60	-	-	34.8	8.5	35.5	
19 "	0.92	0.60	-	-	35.2	8.7	36.7	
20 "	0.76	0.48	-	-	32.3	7.6	41.5	
21 "	0.68	0.37	-	-	32.4	6.9	46.7	
22 "	0.78	0.46	-	-	35.1	8.5	44.0	
23 "	0.93	0.57	-	-	36.9	9.2	38.7	
24年 1月	0.95	0.67	0.99	0.61	27.9	7.9	28.6	
2月	1.06	0.67	1.05	0.61	36.2	9.2	34.2	
3月	0.96	0.65	0.99	0.62	39.5	11.0	41.8	
4月	0.77	0.59	1.03	0.63	33.7	9.6	42.7	
5月	0.97	0.58	1.14	0.65	38.2	10.0	38.7	
6月	1.00	0.58	1.04	0.65	41.9	8.9	40.8	
7月	1.13	0.61	1.06	0.66	42.7	8.5	36.4	
8月	1.21	0.65	1.11	0.67	37.2	8.1	29.4	
9月	1.06	0.66	1.07	0.66	39.4	9.5	36.2	
10月	1.14	0.69	1.07	0.66	42.1	10.5	35.3	
11月	1.30	0.70	1.05	0.65	45.2	9.6	33.8	
12月	1.44	0.74	1.15	0.67	44.3	8.0	30.2	
25年 1月	1.06	0.74	1.08	0.68	27.7	8.2	25.9	
前月との増減	▲ 0.38	0.00	▲ 0.07	0.01	▲ 16.6	0.2	▲ 4.3	
前年同月比	0.10	0.07	0.09	0.07	▲ 0.2	0.3	▲ 2.7	
安定所別 1月分	鹿児島	1.09	0.79	-	-	21.1	8.2	22.4
	熊毛	1.22	0.82	-	-	26.0	2.8	20.8
	川内	0.93	0.57	-	-	33.9	10.5	30.1
	宮之城	0.87	0.70	-	-	30.2	11.3	31.4
	鹿屋	1.14	0.87	-	-	34.9	11.0	28.5
	国分	0.86	0.60	-	-	31.7	9.4	31.3
	大口	0.93	0.56	-	-	29.2	5.6	28.4
	加世田	1.21	0.86	-	-	37.9	8.0	27.2
	伊集院	1.07	0.73	-	-	30.3	5.6	26.3
	大隅	1.12	0.91	-	-	29.4	9.0	26.9
	出水	1.06	0.71	-	-	33.5	9.3	29.6
	名瀬	1.13	0.63	-	-	30.4	3.0	25.4
	指宿	0.99	0.62	-	-	30.7	8.1	29.0

注) 全国の求人倍率, 完全失業率の年平均は原数値。

※23年12月以前の求人倍率は季節調整値替え済み

5. 全国求人倍率及び完全失業率

	求人倍率 (季節調整値)		完全失業 者数(万人)	完全失業 率(%)
	新規	有効	原数値	季節 調整値
19年平均	1.52	1.04	257	3.9
20 "	1.25	0.88	265	4.0
21 "	0.79	0.47	336	5.1
22 "	0.89	0.52	334	5.1
23 "	1.05	0.65	284	4.5
24 "	1.28	0.80	285	4.3
24年 1月	1.21	0.74	291	4.5
2月	1.23	0.75	289	4.5
3月	1.23	0.76	307	4.5
4月	1.26	0.79	315	4.5
5月	1.28	0.80	297	4.4
6月	1.29	0.81	288	4.3
7月	1.29	0.81	288	4.3
8月	1.31	0.81	277	4.2
9月	1.28	0.81	275	4.3
10月	1.31	0.81	271	4.2
11月	1.33	0.82	260	4.2
12月	1.35	0.83	259	4.3
25年 1月	1.33	0.85	273	4.2

6. パートタイム関係職業紹介状況

	新規求職申込件数		月間有効求職者数		新規 求人 全数	月間有効 求人 全数	就職件数		求人倍率		
	全数	うち 女	全数	うち 女			全数	うち 女	新規	有効	
18年度平均	2,625	2,335	9,623	8,585	3,489	8,432	1,167	968	1.33	0.88	
19 "	2,754	2,437	10,177	8,993	3,635	8,907	1,234	1,017	1.32	0.88	
20 "	2,982	2,615	10,998	9,560	3,360	7,971	1,296	1,055	1.13	0.72	
21 "	3,326	2,881	12,826	10,985	3,249	7,094	1,459	1,158	0.98	0.55	
22 "	3,461	2,970	13,284	11,282	3,752	8,724	1,577	1,203	1.08	0.66	
23 "	3,314	2,829	13,061	10,976	4,320	10,536	1,543	1,182	1.30	0.81	
24年 1月	3,411	2,947	11,535	9,592	4,427	10,509	1,188	930	1.30	0.91	
2月	3,241	2,795	12,127	10,107	5,046	11,355	1,474	1,136	1.56	0.94	
3月	3,597	3,056	13,150	10,958	5,025	12,313	1,769	1,376	1.40	0.94	
4月	4,481	3,767	14,230	11,827	4,404	11,818	1,832	1,441	0.98	0.83	
5月	3,740	3,161	14,531	12,009	5,101	11,881	1,745	1,378	1.36	0.82	
6月	3,015	2,532	14,153	11,656	4,349	11,486	1,779	1,376	1.44	0.81	
7月	2,670	2,280	13,213	10,932	4,564	11,500	1,630	1,185	1.71	0.87	
8月	2,788	2,364	12,646	10,474	5,172	11,915	1,377	1,047	1.86	0.94	
9月	3,316	2,851	12,908	10,644	4,558	12,265	1,543	1,226	1.37	0.95	
10月	3,232	2,763	13,215	10,890	5,182	12,693	1,764	1,323	1.60	0.96	
11月	2,564	2,161	12,611	10,353	5,022	12,380	1,591	1,160	1.96	0.98	
12月	1,832	1,557	11,102	9,049	4,089	11,801	1,191	878	2.23	1.06	
25年 1月	3,374	2,910	11,562	9,478	5,093	12,097	1,224	967	1.51	1.05	
前月比	84.2	86.9	4.1	4.7	24.6	2.5	2.8	10.1	▲ 0.72	▲ 0.02	
前年同月比	▲ 1.1	▲ 1.3	0.2	▲ 1.2	15.0	15.1	3.0	4.0	0.21	0.14	
安定所別 〔1月分〕	鹿児島	1,243	1,081	4,414	3,627	2,163	5,519	368	272	1.74	1.25
	熊毛	53	48	209	162	85	227	24	20	1.60	1.09
	川内	263	216	833	674	315	653	94	78	1.20	0.78
	宮之城	55	45	184	150	69	192	22	16	1.25	1.04
	鹿屋	332	310	1,085	933	562	1,199	137	121	1.69	1.11
	国分	445	381	1,475	1,227	512	1,126	170	139	1.15	0.76
	大口	72	64	253	215	88	188	25	20	1.22	0.74
	加世田	125	106	445	360	204	586	67	48	1.63	1.32
	伊集院	135	113	512	414	216	486	62	54	1.60	0.95
	大隅	159	138	532	434	213	482	57	44	1.34	0.91
	出水	215	175	637	499	280	614	66	53	1.30	0.96
	名瀬	174	143	635	499	240	485	92	68	1.38	0.76
	指宿	103	90	348	284	146	340	40	34	1.42	0.98

7. 中高年齢者職業紹介状況

(45歳以上・パートタイムを除く)

	新規求職申込件数			月間有効求職者数			紹介件数			就職件数			就職率 (対新規求職)	月間有効求職者中に占める中高年の割合	
	全数	うち55歳以上	うち65歳以上	全数	うち55歳以上	うち65歳以上	全数	うち55歳以上	うち65歳以上	全数	うち55歳以上	うち65歳以上			
18年度平均	2,325	1,053	124	10,953	5,248	453	2,713	904	31	620	208	7	26.7	36.7	
19 "	2,402	1,119	123	10,958	5,373	455	3,277	1,143	42	657	236	9	27.4	37.5	
20 "	2,573	1,211	126	11,543	5,799	449	3,694	1,281	41	639	243	12	24.8	37.0	
21 "	2,736	1,328	132	13,510	6,868	473	4,126	1,487	51	679	260	17	24.8	37.9	
22 "	2,726	1,346	128	12,672	6,620	475	4,064	1,582	68	776	332	24	28.5	37.9	
23 "	2,505	1,251	131	11,767	6,405	559	3,716	1,466	66	758	331	27	30.3	38.1	
24年 1月	2,536	1,245	124	10,366	5,564	485	3,652	1,402	63	642	303	29	25.3	37.9	
2月	2,334	1,108	100	10,726	5,696	489	3,933	1,472	50	701	301	22	30.0	37.2	
3月	2,784	1,367	124	11,609	6,126	533	4,503	1,828	97	858	363	24	30.8	37.4	
4月	3,528	1,970	229	12,584	6,876	664	4,041	1,597	85	853	376	30	24.2	38.6	
5月	2,709	1,348	146	12,692	6,958	683	4,107	1,577	69	817	357	20	30.2	39.3	
6月	2,431	1,234	145	12,461	6,862	711	3,952	1,545	62	792	366	34	32.6	39.6	
7月	2,344	1,221	152	12,213	6,727	674	3,443	1,308	42	758	333	18	32.3	39.8	
8月	2,254	1,092	100	11,895	6,514	611	3,547	1,366	39	686	273	9	30.4	39.7	
9月	2,224	1,042	107	11,545	6,221	575	3,527	1,382	54	754	323	16	33.9	39.2	
10月	2,349	1,142	109	11,514	6,145	593	3,826	1,546	62	862	379	20	36.7	38.8	
11月	1,921	940	88	10,925	5,826	585	2,960	1,187	49	713	290	19	37.1	39.0	
12月	1,507	698	61	9,961	5,383	564	2,201	875	27	494	227	13	32.8	39.3	
25年 1月	2,591	1,257	155	10,399	5,587	640	3,514	1,364	70	568	227	18	21.9	39.0	
前月比	71.9	80.1	154.1	4.4	3.8	13.5	59.7	55.9	159.3	15.0	0.0	38.5	▲ 10.9	▲ 0.3	
前年同月比	2.2	1.0	25.0	0.3	0.4	32.0	▲ 3.8	▲ 2.7	11.1	▲ 11.5	▲ 25.1	▲ 37.9	▲ 3.4	1.1	
安定所別 1月分	鹿児島	969	423	61	3,642	1,777	231	1,449	508	34	173	62	3	17.9	33.0
	熊毛	48	28	3	211	134	10	38	16	1	6	6	0	12.5	47.3
	川内	145	72	6	703	409	56	225	75	1	50	15	1	34.5	42.0
	宮之城	56	28	1	197	108	11	65	20	2	9	3	1	16.1	50.8
	鹿屋	280	132	11	997	548	46	414	166	8	93	37	5	33.2	41.6
	国分	299	151	16	1,223	665	58	419	190	7	70	31	1	23.4	37.8
	大口	76	42	5	347	202	23	68	24	5	17	8	1	22.4	53.3
	加世田	109	61	13	563	344	50	123	47	2	26	10	2	23.9	49.6
	伊集院	130	62	5	515	263	22	192	84	4	24	16	1	18.5	44.2
	大隅	165	86	14	544	301	34	192	82	1	29	11	0	17.6	45.9
	出水	128	63	12	575	314	47	159	61	2	48	19	1	37.5	42.6
	名瀬	120	69	5	541	317	28	115	65	3	14	9	2	11.7	45.6
指宿	66	40	3	341	205	24	55	26	0	9	0	0	13.6	42.9	

8. 新規求人の産業・規模別状況

産業・規模	項目	一 般				パ ー ト			
		12月	1月	前月比	前年 同月比	12月	1月	前月比	前年 同月比
A,B	農, 林, 漁業 (01~04)	116	222	91.4	0.9	51	43	▲ 15.7	▲ 39.4
C	鉱 業 (05)	3	10	233.3	233.3	1	5	400.0	-
D	建 設 業 (06~08)	738	830	12.5	6.1	35	109	211.4	23.9
E	製 造 業 (09~32)	457	582	27.4	▲ 15.5	219	415	89.5	25.4
	09 食 料 品 製 造 業	223	258	15.7	▲ 13.4	121	303	150.4	43.6
	10 飲 料, 飼 料, た ば こ 製 造 業	24	36	50.0	0.0	11	37	236.4	164.3
	11 織 維 工 業	24	34	41.7	6.3	23	9	▲ 60.9	▲ 67.9
	12 木 材, 木 製 品 製 造 業	21	27	28.6	17.4	4	8	100.0	700.0
	13 家 具, 装 備 品 製 造 業	3	9	200.0	12.5	0	0	-	-
	14 パ ル プ, 紙, 紙 加 工 品 製 造 業	0	2	-	▲ 71.4	1	1	0.0	0.0
	15 印 刷, 同 関 連 産 業	9	20	122.2	25.0	3	7	133.3	16.7
	16 化 学 工 業	6	8	33.3	▲ 52.9	0	3	-	▲ 25.0
	17 石 油 製 品, 石 炭 製 品 製 造 業	3	0	▲ 100.0	▲ 100.0	0	0	-	-
	18 プ ラ ス チ ッ ク 製 品 製 造 業	1	3	200.0	▲ 72.7	0	2	-	▲ 33.3
	19 ゴ ム 製 品 製 造 業	0	0	-	▲ 100.0	0	0	-	▲ 100.0
	21 窯 業, 土 石 製 品 製 造 業	27	23	▲ 14.8	▲ 36.1	13	1	▲ 92.3	▲ 92.3
	22 鉄 鋼 業	0	2	-	0.0	0	0	-	▲ 100.0
	23 非 鉄 金 属 製 造 業	0	0	-	-	0	1	-	-
	24 金 属 製 品 製 造 業	16	31	93.8	82.4	2	4	100.0	100.0
	25 は ん 用 機 械 器 具 製 造 業	12	23	91.7	21.1	5	3	▲ 40.0	50.0
	26 生 産 用 機 械 器 具 製 造 業	5	6	20.0	100.0	0	0	-	▲ 100.0
	27 業 務 用 機 械 器 具 製 造 業	6	9	50.0	-	8	1	▲ 87.5	0.0
	28 電 子 部 品・デ バ イ ス・電 子 回 路 製 造 業	41	51	24.4	▲ 53.6	5	19	280.0	▲ 36.7
	29 電 気 機 械 器 具 製 造 業	23	18	▲ 21.7	38.5	17	6	▲ 64.7	▲ 14.3
	30 情 報 通 信 機 械 器 具 製 造 業	1	0	▲ 100.0	-	2	2	0.0	-
	31 輸 送 用 機 械 器 具 製 造 業	8	15	87.5	▲ 46.4	3	2	▲ 33.3	-
	20, 32 そ の 他 の 製 造 業	4	7	75.0	▲ 36.4	1	6	500.0	200.0
F	電 気・ガ ス・熱 供 給・水 道 業 (33~36)	5	2	▲ 60.0	▲ 80.0	2	3	50.0	200.0
G	情 報 通 信 業 (37~41)	75	111	48.0	0.0	19	24	26.3	▲ 40.0
H	運 輸 業, 郵 便 業 (42~49)	287	335	16.7	▲ 5.9	65	117	80.0	▲ 10.7
I	卸 売 業, 小 売 業 (50~61)	582	930	59.8	11.2	869	1,349	55.2	22.0
J	金 融 業, 保 険 業 (62~67)	31	75	141.9	36.4	7	34	385.7	142.9
K	不 動 産 業, 物 品 賃 貸 業 (68~70)	103	141	36.9	35.6	31	24	▲ 22.6	▲ 31.4
L	学 術 研 究, 専 門・技 術 サ ー ビ ス 業 (71~74)	156	172	10.3	▲ 3.9	60	85	41.7	46.6
M	宿 泊 業, 飲 食 サ ー ビ ス 業 (75~77)	162	329	103.1	22.8	592	745	25.8	12.9
N	生 活 関 連 サ ー ビ ス 業, 娯 楽 業 (78~80)	185	249	34.6	▲ 4.6	136	202	48.5	5.8
O	教 育, 学 習 支 援 業 (81, 82)	43	73	69.8	▲ 2.7	50	72	44.0	▲ 19.1
P	医 療・福 祉 (83~85)	1,622	1,925	18.7	▲ 1.0	881	1,133	28.6	4.6
Q	複 合 サ ー ビ ス 事 業 (86, 87)	20	67	235.0	86.1	20	37	85.0	15.6
R	サ ー ビ ス 業 (他 に 分 類 さ れ な い も の) (88~96)	558	889	59.3	31.7	866	532	▲ 38.6	48.2
S, T	公 務・そ の 他 (97, 98, 99)	113	73	▲ 35.4	▲ 12.0	185	164	▲ 11.4	18.8
	合 計	5,256	7,015	33.5	4.9	4,089	5,093	24.6	15.0
	29 人 以 下	3,209	4,512	40.6	8.9	2,853	3,445	20.8	14.8
	30 ~ 99 人	1,203	1,642	36.5	▲ 2.3	920	1,150	25.0	12.7
	100 ~ 299 人	606	580	▲ 4.3	▲ 8.4	208	337	62.0	28.1
	300 ~ 499 人	141	160	13.5	▲ 3.0	66	144	118.2	65.5
	500 ~ 999 人	89	62	▲ 30.3	37.8	31	11	▲ 64.5	▲ 57.7
	1,000 人 以 上	8	59	637.5	181.0	11	6	▲ 45.5	▲ 80.0

(注) 一般は、新規学卒及びパートタイムを除く。

9. 雇用保険適用状況

	適用 事業 所数	新規適 用事業 所数	廃止脱 退事業 所数	被保険者数 (年度(月)末現在)					資格 取得 者数	資格 喪失 者数	
				うち 女	第1次 産業	第2次 産業	第3次 産業				
24年 1月	28,441	90	42	426,952	203,061	7,708	102,530	316,714	5,472	6,674	
2月	28,499	113	59	427,367	203,445	7,721	102,556	317,090	6,291	5,796	
3月	28,540	103	64	426,276	203,378	7,744	101,616	316,916	6,158	6,626	
4月	28,577	161	127	423,473	201,993	7,768	101,224	314,481	13,533	16,107	
5月	28,636	151	95	427,778	204,563	7,769	101,332	318,677	11,135	6,904	
6月	28,695	136	77	428,709	205,259	7,763	101,223	319,723	6,970	6,069	
7月	28,738	110	69	428,859	205,598	7,748	100,740	320,371	6,748	6,600	
8月	28,815	109	35	429,897	206,259	7,746	100,683	321,468	7,050	5,979	
9月	28,571	109	354	429,834	206,211	7,735	100,770	321,329	5,966	6,051	
10月	28,608	98	66	428,678	205,597	7,837	100,823	320,018	7,003	7,373	
11月	28,674	106	43	429,908	206,263	7,804	101,230	320,874	6,562	5,424	
12月	28,763	89	38	430,493	206,751	7,861	101,130	321,502	5,541	4,651	
25年 1月	28,815	87	37	429,158	205,790	7,873	100,925	320,360	5,418	6,720	
前月比	0.2	▲ 2.2	▲ 2.6	▲ 0.3	▲ 0.5	0.2	▲ 0.2	▲ 0.4	▲ 2.2	44.5	
前年同月比	1.3	▲ 3.3	▲ 11.9	0.5	1.3	2.1	▲ 1.6	1.2	▲ 1.0	0.7	
安 定 所 別 「 1 月 分 」	鹿児島	11,221	38	17	200,265	95,382	717	24,807	174,741	2,328	3,152
	熊毛	841	-	-	8,057	3,790	390	1,720	5,947	190	112
	川内	1,645	5	1	25,145	11,245	252	10,502	14,391	231	284
	宮之城	427	-	1	6,421	3,221	269	2,915	3,237	107	135
	鹿屋	2,762	5	4	33,543	16,979	1,697	8,825	23,021	517	483
	国分	2,709	9	4	47,227	21,352	336	17,375	29,516	696	936
	大口	636	1	1	7,434	3,663	447	2,654	4,333	64	111
	加世田	1,424	4	2	17,499	9,030	419	6,034	11,046	166	319
	伊集院	1,194	7	1	16,305	7,807	406	6,267	9,632	193	227
	大隅	1,524	6	-	17,690	8,650	1,208	6,265	10,217	269	245
	出水	1,435	2	2	19,234	9,712	654	7,461	11,119	229	304
名瀬	2,062	5	3	20,230	9,501	515	4,213	15,502	307	263	
指宿	935	5	1	10,108	5,458	563	1,887	7,658	121	149	

注) 短時間労働被保険者を含む数値を計上

10. 雇用保険給付状況

(金額単位:千円)

	一般求職者給付					高年齢求職者給付			短期特例求職者給付			
	受給資格		受給者		総支給額	受給資格 決定件数	受給者数	支給金額	受給資格 決定件数	受給者数	支給金額	
	決定件数	うち男	実人員	うち男								
18年度平均	2,891	1,257	10,395	4,671	1,184,017	135	134	25,975	169	168	36,750	
19 "	2,740	1,202	9,946	4,527	1,127,664	128	129	25,004	155	154	32,247	
20 "	3,015	1,412	10,559	5,112	1,185,991	140	137	26,599	137	139	24,208	
21 "	2,718	1,245	13,352	6,882	1,561,295	148	149	28,238	119	121	20,581	
22 "	2,476	1,052	10,197	4,740	1,135,601	149	148	27,315	110	111	19,043	
23 "	2,498	1,046	9,484	4,225	1,038,582	157	157	29,270	79	78	12,588	
24年	1月	2,326	902	8,972	3,960	1,060,852	166	96	19,524	43	34	6,383
	2月	2,021	819	8,683	3,840	934,915	124	177	32,234	17	36	6,615
	3月	2,144	882	8,433	3,713	946,638	124	130	22,755	46	13	2,278
	4月	4,856	2,013	8,664	3,917	892,163	421	209	41,763	55	45	9,060
	5月	3,326	1,333	10,249	4,579	1,145,917	247	405	82,169	157	58	10,729
	6月	2,254	995	10,091	4,544	1,076,791	185	198	39,580	146	144	24,411
	7月	2,535	1,179	10,789	4,918	1,183,378	163	170	30,995	218	167	28,743
	8月	2,237	943	10,951	4,830	1,258,062	134	142	28,015	60	211	28,510
	9月	2,295	954	10,218	4,548	1,102,322	143	140	26,457	9	52	6,921
	10月	2,688	1,073	10,245	4,503	1,167,789	178	176	34,320	25	16	2,529
	11月	1,974	824	9,380	4,127	1,048,839	146	139	26,200	60	33	5,592
	12月	1,573	705	8,807	3,885	900,815	99	115	19,996	32	51	9,462
25年	1月	2,538	975	8,792	3,891	1,077,538	197	145	27,941	31	39	7,778
前月比		61.3	38.3	▲ 0.2	0.2	19.6	99.0	26.1	39.7	▲ 3.1	▲ 23.5	▲ 17.8
前年同月比		9.1	8.1	▲ 2.0	▲ 1.7	1.6	18.7	51.0	43.1	▲ 27.9	14.7	21.9
安 定 所 別 【 1 月 分 】	鹿児島	986	371	3,139	1,253	384,183	65	46	9,000	2	4	765
	熊毛	40	16	217	108	26,493	5	5	796	-	-	-
	川内	148	58	533	238	64,195	15	14	2,795	1	1	217
	宮之城	27	5	106	52	11,998	7	7	1,406	-	-	-
	鹿屋	234	86	798	321	92,421	10	11	2,065	11	12	2,594
	国分	324	125	1,074	519	133,088	13	10	1,654	-	1	161
	大口	76	31	303	161	42,434	8	7	1,114	-	-	-
	加世田	140	49	410	197	49,268	16	9	1,738	-	13	2,461
	伊集院	115	56	481	223	61,289	7	10	1,929	-	1	178
	大隅	130	57	465	218	57,096	5	4	977	14	5	971
	出水	141	50	493	253	59,096	28	8	1,555	2	1	225
	名瀬	97	42	493	218	63,022	13	9	1,713	1	1	207
指宿	78	27	270	120	31,124	3	3	588	-	-	-	
鹿児島 運輸支局	2	2	10	10	1,831	2	2	612	-	-	-	

注)短時間労働被保険者等を含む数値を計上

(金額単位:千円)

	就 職 促 進 給 付				日雇求職者給付		
	常用就職支度手当		再就職手当		受給者 実人員	支給金額	
	支給人員	支給金額	支給人員	支給金額			
18年度平均	4	440	544	79,618	106	6,848	
19 "	2	222	547	78,870	101	6,567	
20 "	2	221	490	72,863	97	6,241	
21 "	20	1,858	503	113,430	100	6,958	
22 "	17	1,585	497	112,539	91	6,036	
23 "	15	1,286	534	130,689	86	5,925	
24年 1月	9	731	505	129,165	93	7,362	
2月	14	1,289	383	103,886	86	5,270	
3月	16	1,381	508	134,869	84	4,763	
4月	10	884	360	91,513	84	5,430	
5月	15	1,290	645	169,098	91	7,291	
6月	17	1,507	615	173,694	87	5,644	
7月	16	1,558	749	199,419	84	5,529	
8月	23	1,849	655	177,213	84	6,008	
9月	17	1,873	510	141,281	86	4,759	
10月	24	2,015	722	195,197	84	6,205	
11月	10	1,017	688	194,132	87	6,387	
12月	26	2,232	553	159,035	88	4,011	
25年 1月	16	1,460	577	151,210	90	7,283	
前月比	▲ 38.5	▲ 34.6	4.3	▲ 4.9	2.3	81.6	
前年同月比	77.8	99.9	14.3	17.1	▲ 3.2	▲ 1.1	
安 定 所 別 【 1 月 分 】	鹿児島	4	325	237	63,484	81	6,481
	熊毛	2	133	8	2,372	-	-
	川内	2	146	28	8,404	-	-
	宮之城	-	-	12	2,677	-	-
	鹿屋	-	-	47	11,691	-	-
	国分	3	219	79	19,595	2	98
	大口	-	-	16	2,835	-	-
	加世田	-	-	22	7,117	-	-
	伊集院	3	491	31	8,916	3	229
	大隅	-	-	24	5,783	-	-
	出水	1	113	37	8,766	-	-
名瀬	1	33	18	4,293	4	373	
指宿	-	-	18	5,276	2	103	
鹿児島 運輸支局	-	-	-	-	-	-	

11 用語の説明

一	般	常用及び臨時・季節を合わせたものをいう。
新規求職（求人）申込件数		期間中に自安定所で新たに受け付けた求職（求人）申込件数（数）をいう。
月間有効求職者（求人）数		「前月から繰越された有効求職者（求人）数」と当月の「新規求職（求人）申込件数」の合計をいう。
就 職 件 数		自安定所の有効求職者が、自安定所の紹介あっせんにより就職したことを確認した件数をいう。
充 足 数		自安定所の有効求人が、安定所（求人連絡先の安定所を含む。）の紹介あっせんにより求職者と結合した件数をいう。
中 高 年 齢 者		45歳以上の者をいう。高年齢者は55歳以上の者をいう。
(保) 受 給 者		受給資格決定後、所定給付日数分の基本手当の支給を終了するまでの者をいう。
(保) 受 給 者 の 就 職 件 数		受給資格決定後、基本手当の支給を終了するまでの間に、安定所の紹介により就職した基本手当受給資格者の就職件数をいう。
県 外 就 職		就職先事業所の所在地が、自都道府県の管轄区域外にある場合の就職件数をいう。就職した求職者の住所の如何を問わない。
日 雇 （ 労 働 ）		労働の窓口で取り扱われる日々雇用の仕事及び1か月未満の雇用期間が定められているものをいう。
季 節 調 整 値		1年を周期として繰り返す季節的な要因による変動の影響を取り除いた値である。
完 全 失 業 率		労働力人口に占める完全失業者の割合
○ 求 人 倍 率	=	$\frac{\text{月間有効（新規）求人数}}{\text{月間有効（新規）求職者数}}$
○ 就 職 率	=	$\frac{\text{就 職 件 数}}{\text{新規（有効）求職者数}} \times 100$
○ 充 足 率	=	$\frac{\text{充 足 数}}{\text{新規（有効）求人数}} \times 100$
○ (保) 受 給 者 の 就 職 率	=	$\frac{\text{(保) 受 給 者 の 就 職 件 数}}{\text{(保) 受 給 者 実 人 員}} \times 100$
○ 中 高 年 齢 者 の 就 職 率	=	$\frac{\text{中 高 年 齢 者 就 職 件 数}}{\text{中高年齢者新規求職申込件数}} \times 100$
○ 季 節 調 整 値	=	$\frac{\text{原 数 値}}{\text{季 節 要 素}} \times 100$

(注) 季節調整値替えは、年初に毎年1回行われ、過去の全季節調整値は改訂される。

基 本 手 当	求職者給付のうち最も基本的なもので、一般被保険者が失業し、法第13条の受給要件を満たしているときに支給される。
受 給 資 格 決 定 件 数	提出された離職票のうち、公共職業安定所長が求職者給付の受給資格要件を満たしていると決定した件数をいう。
受 給 者 実 人 員	同一月中に失業給付を実際に受けた受給資格者の実数をいう。
被 保 険 者	適用事業所に雇用され、公共職業安定所にその届出がなされている者の数をいう。
資 格 取 得 者 数	適用事業所に新たに雇用され、公共職業安定所に届出がなされた者の数をいう。
資 格 喪 失 者 数	適用事業所を離職し、その届出が公共職業安定所になされた者の数をいう。
一 般 求 職 者 給 付	高年齢求職者給付、短期特例求職者給付、日雇求職者給付以外の給付をいう。
高 年 齢 求 職 者 給 付	同一事業主に雇用され、65歳に達した日以降、離職した場合に、一定の基準により支給されるものをいう。
短 期 特 例 求 職 者 給 付	季節的に雇用される者又は、短期の雇用に就くことを常態とする者等が一定期間雇用された後、離職した場合に支給されるものをいう。
常 用 就 職 支 度 手 当	障害者及び45歳以上の中高齢者で雇用対策法等に基づく再就職援助計画等の対象者などが、所定給付日数の3分の1未満又は45日未満を残して公共職業安定所及び紹介事業者の紹介により一年以上引き続き雇用される場合等に支給されるものをいう。
再 就 職 手 当	一般求職者給付の受給資格者が所定給付日数の3分の1以上残して一年以上引き続き雇用される場合等(自営開始も含む。)に支給されるものをいう。
日 雇 求 職 者 給 付	日雇労働者が一定期間雇用され離職した場合に支給されるものをいう。

ハローワーク・公共職業安定所一覧表

安定所名	所在地	郵便番号	電話番号
鹿児島	鹿児島市下荒田1丁目43-28	890-8555	099 (250) 6060
熊毛 (出)	西之表市西之表16314-6	891-3101	0997 (22) 1318~9
川内	薩摩川内市若葉町4-24 川内地方合同庁舎1階	895-0063	0996 (22) 8609
宮之城 (出)	薩摩郡さつま町宮之城屋地2035-3	895-1803	0996 (53) 0153
鹿屋	鹿屋市北田町3-3-11 鹿屋市産業支援センター1F	893-0007	0994 (42) 4135~6
国分	霧島市国分中央1丁目4-35	899-4332	0995 (45) 5311~3
大口 (出)	伊佐市大口里768-1	895-2511	0995 (22) 8609
加世田	南さつま市加世田武田17835-2	897-0002	0993 (53) 5111
伊集院	日置市伊集院町大田825-3	899-2521	099 (273) 3161~2
大隅	曾於市大隅町岩川5575-1	899-8102	099 (482) 1265~6
出水	出水市緑町37-5	899-0201	0996 (62) 0685~6
名瀬	奄美市名瀬長浜町1-1	894-0036	0997 (52) 4611~2
徳之島 (分)	大島郡徳之島町亀津553-1	891-7101	0997 (82) 1438
指宿	指宿市東方9489-11	891-0404	0993 (22) 4135~6
鹿児島労働局職業安定部			
職業安定課			099 (219) 8711
求職者支援室	鹿児島市西千石町1番1号	892-0847	〃
需給調整事業室	鹿児島市西千石第一生命ビル		〃
職業対策課			099 (219) 8712
インターネットサービス	付属施設	鹿児島市東千石町1-38	
○鹿児島労働局ホームページ アドレス		鹿児島商工会議所ビル(アイムビル)3階、6階	
http://kagoshima-roudoukyoku.jsite.mhlw.go.jp		◎ヤングハローワークかごしま(3階)	099 (224) 3433
		◎ハローワークかごしま	
非正規労働者総合支援センター		ワークプラザ天文館(6階)	099 (223) 8010
◎鹿児島キャリアアップハローワーク		◎ワークサポートみなみ	
霧島市隼人町見次1229イオン隼人国分店2階		鹿児島市宇宿2-3-5	099 (257) 5670
0995 (64) 2251			
マザーズコーナー	ふるさとハローワーク		
◎ハローワークかごしま	◎始良市ふるさとハローワーク		
ワークプラザ天文館	始良市宮島町32-4		0995 (67) 8510
099 (223) 2821			
◎ハローワーク川内	◎志布志市ふるさとハローワーク		
0996 (22) 8609			
◎ハローワーク鹿屋	志布志市志布志町志布志2-1-1		099 (471) 1710
0994 (42) 4135~6			
全国的なネット情報としては			
<div style="border: 1px solid black; padding: 2px; display: inline-block;">ハローワークインターネットサービス</div>		<div style="border: 1px solid black; padding: 2px; display: inline-block;">しごと情報ネット</div>	
URLは https:// www.hellowork.go.jp/		URLは http:// www.job-net.jp/	
①求人情報検索 (全国のハローワークが受理した求人情報を希望条件で検索)		しごと情報ネットには民間の職業紹介事業者、求人情報提供事業者、経済団体、公共職業安定所等(参加機関)の多数の求人が掲載されています。	
②お役立ち情報 (仕事をお探しの方、事業主の方)		また、携帯電話からもアクセスできます。	
③ハローワーク所在地情報			

発行

鹿児島労働局 職業安定部 職業安定課

〒892-0847 鹿児島市西千石町1番1号

鹿児島市西千石第一生命ビル

電話 099(219)8711