

かごしま



目次

1 雇用失業情勢	1
2 一般職業紹介状況(パートタイムを含む).....	4
3 一般職業紹介状況(パートタイムを除く).....	5
4 一般職業紹介状況諸比率	6
5 全国求人倍率及び失業率	6
6 パートタイム関係職業紹介状況	7
7 中高年齢者職業紹介状況	8
8 新規求人の産業・規模別状況	9
9 雇用保険適用状況	10
10 雇用保険給付状況	11
11 用語の説明	13

1. 雇用失業情勢(平成24年3月分)

【県内経済の動き】

最近の県内景況は生産活動が低調に推移し、全体として厳しい状態が続いているが、観光関連は引き続き好調であり、雇用情勢もやや改善、個人消費は横ばい基調にあるものの、一部に持ち直しの動きがみられる。

(H24・4・27 「県内景況」:鹿児島銀行)

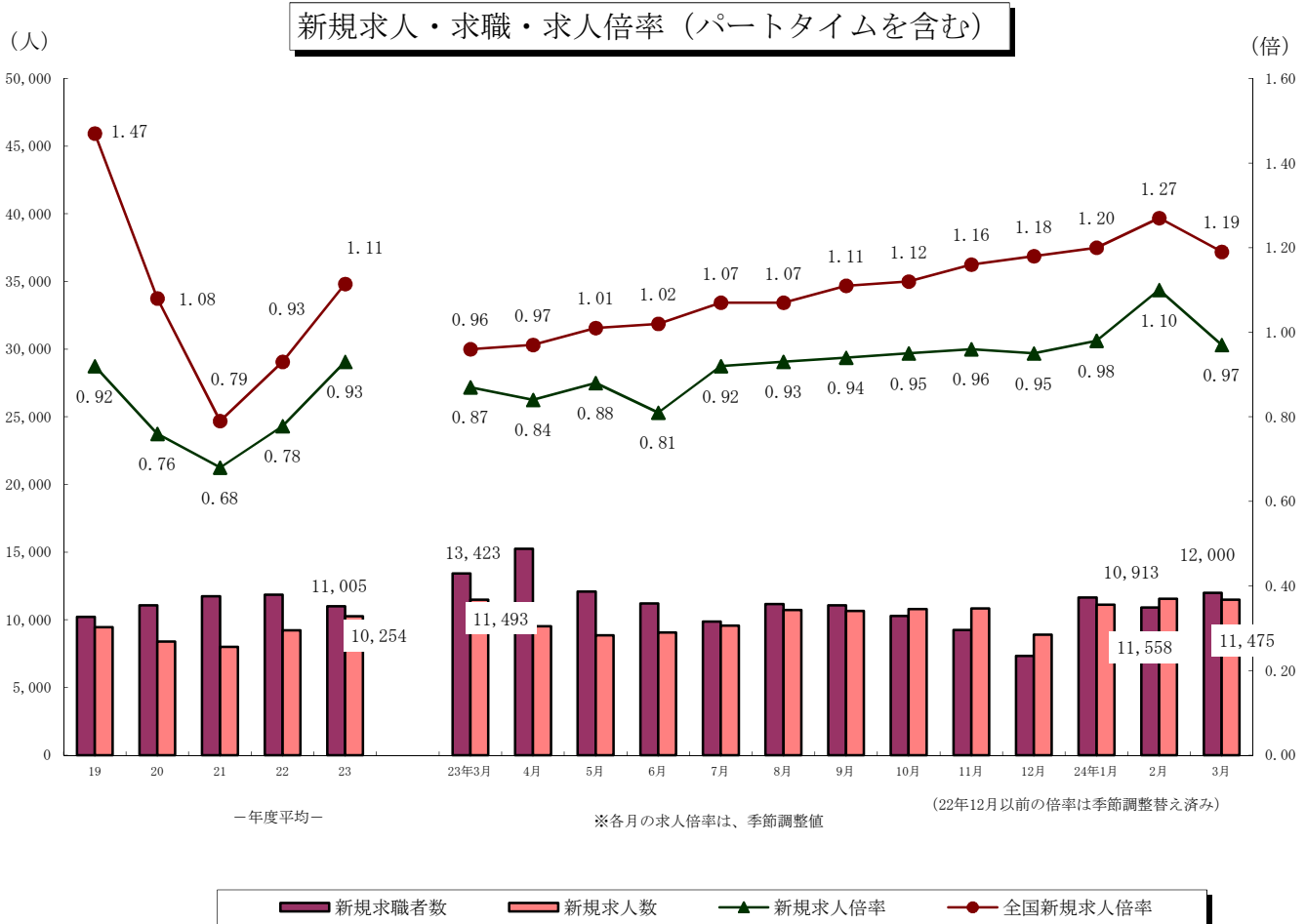
【労働市場の動き】

(求人の動き)

3月の新規求人数(パートを含む、原数値)は、11,475人で前年同月に比べ0.2%減と26か月ぶりに減少となった。

3月の新規求人数(同)を産業別に前年同月比でみると、建設業(6.9%増)は3か月連続の増加、製造業(11.4%減)は2か月連続の減少、運輸業、郵便業(12.0%減)は3か月連続の減少、卸売業、小売業(3.0%減)は13か月ぶりの減少、宿泊業、飲食サービス業(18.3%増)は15か月連続の増加、医療・福祉(5.9%増)は26か月連続の増加、サービス業は(1.1%減)は再び減少となった。

3月の有効求人数(パートを含む、原数値)は、28,890人で前年同月と比べ9.0%増と25か月連続の増加となった。

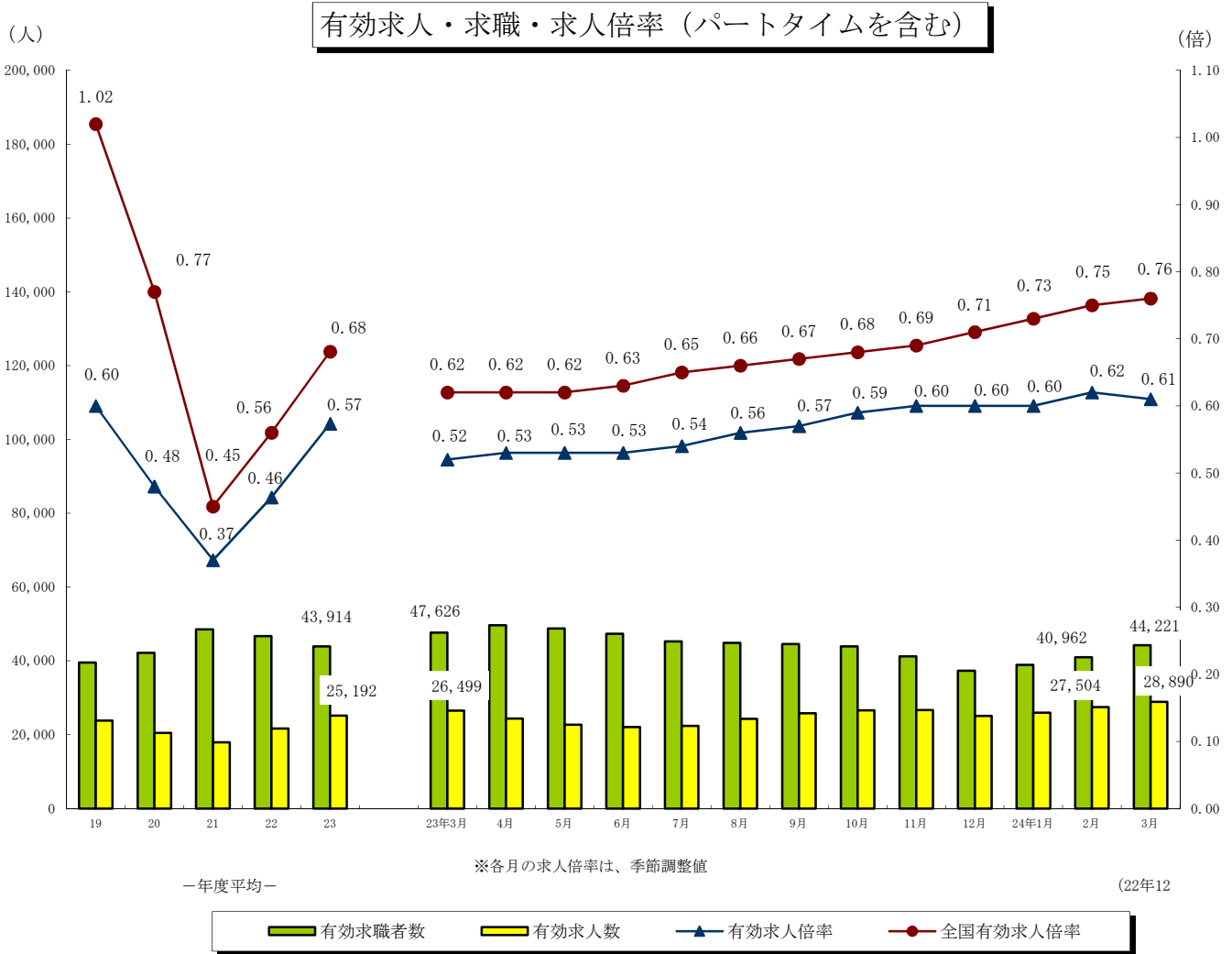


(求職の動き)

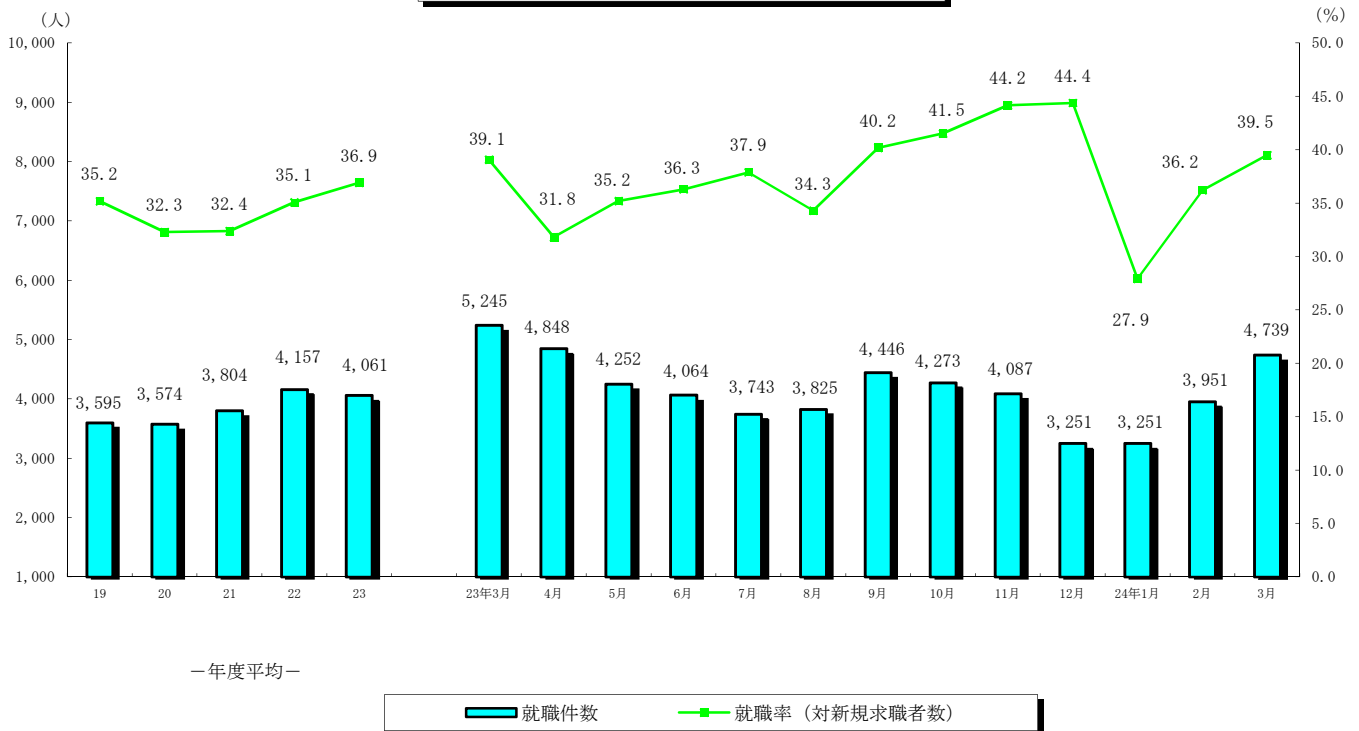
3月の新規求職者数(パートを含む、原数値)は、12,000人で前年同月に比べ10.6%の減と10か月連続の減少となった。
 新規常用求職者について態様別に前年同月比でみると、在職求職者(1.1%減)は再び減少となった。
 また、離職求職者(13.1%減)は10か月連続の減少、無業求職者(15.4%減)は5か月連続の減少となった。
 離職求職者の内訳をみると、事業主都合離職者(12.3%減)は28か月連続の減少、自己都合離職者(13.1%減)は2か月連続減少となった。3月の受給資格決定件数(2.7%減)は2か月連続の減少となった。
 また、受給者実人員(0.5%減)は3か月ぶりに減少となった。
 3月の有効求職者数(パートを含む、原数値)は、44,221人となり、前年同月に比べ7.1%減と23か月連続の減少となった。

(有効求人倍率の動き)

3月の有効求人倍率(季節調整値)は0.61倍となり、前月を0.01ポイント下回った。



就職者の推移（パートタイムを含む）



（就職の動き）

3月の就職件数（パートを含む、原数値）は、4,739人で前年同月に比べ9.6%の減少となった。

これを産業別常用就職件数で前年同月比をみると、建設業（7.6%減・14人）、製造業（17.2%減・91人）、運輸業・郵便業（27.9%減・48人）卸売業・小売業（9.8%減・72人）宿泊業・飲食サービス業（17.8%減・50人）サービス業（9.1%減・35人）が減少となり、医療・福祉（2.0%増・26人）が増加となった。

（パートタイムの動き）

パートタイムの新規求人数は、5,025で前年同月比5.3%の増、月間有効求人数は、12,313人で13.1%の増となった。新規求職申込件数は、3,597件で8.2%の減、月間有効求職者は、13,150人で3.4%の減となった。求人倍率は新規で1.40倍（前年同月1.22倍）、有効は0.94倍（前年同月0.80倍）となった。就職件数は1,769件で前年同月比5.9%の減となった。

（雇用保険の動き）

適用事業所数は、28,540事業所、被保険者全数は、426,276人となった。被保険者全数（産業分類不能を除く）の状況を産業別にみると、前年同月比第1次産業は4.2%増の7,744人、第2次産業は1.6%減の101,616人、第3次産業は2.0%増の316,916人となった。

また、被保険者全数に占める割合を産業別にみると、第1次産業が1.8%、第2次産業が23.8%、第3次産業が74.4%となった。

資格取得者数は前年同月比4.3%減の6,158人、資格喪失者数は4.5%減の6,626人となった。

一般受給資格決定件数は前年同月比2.7%の減、受給者実人員は2.0%の減となった。

2. 一般職業紹介状況

(新規学卒を除き、パートタイムを含む全数)

	新規求職申込件数		月間有効求職者数		紹介件数			就職件数				新規求人全数	月間有効求人全数	充足数	
	全数	うち男	全数	うち男	全数	うち男	うち ①受給者	全数	うち男	うち 県外就職	うち ①受給者				
18年度平均	10,146	4,441	39,473	18,097	14,175	6,697	3,263	3,528	1,470	234	886	9,586	23,830	3,399	
19 "	10,219	4,462	39,510	18,123	15,170	7,289	3,406	3,595	1,479	241	864	9,449	23,832	3,466	
20 "	11,066	4,970	42,156	19,893	17,381	8,546	3,830	3,574	1,465	201	805	8,392	20,440	3,485	
21 "	11,745	5,282	48,510	23,544	20,240	10,227	5,103	3,804	1,647	181	920	7,992	17,954	3,734	
22 "	11,855	5,290	46,738	22,115	18,884	9,646	3,974	4,157	1,824	227	872	9,222	21,667	4,054	
23 "	11,005	4,805	43,914	20,384	17,315	8,740	3,728	4,061	1,752	255	872	10,254	25,192	3,967	
23年 3月	13,423	5,910	47,626	21,678	22,051	10,644	4,028	5,245	2,161	324	939	11,493	26,499	5,105	
4月	15,239	6,482	49,653	22,537	19,506	9,491	3,603	4,848	1,991	334	841	9,516	24,360	4,652	
5月	12,083	5,313	48,776	22,377	17,813	8,849	3,749	4,252	1,756	216	898	8,864	22,710	4,157	
6月	11,198	5,163	47,371	22,070	19,197	9,935	4,383	4,064	1,780	222	921	9,063	22,083	3,960	
7月	9,881	4,487	45,241	21,400	16,290	8,652	3,795	3,743	1,710	270	847	9,559	22,363	3,594	
8月	11,155	4,831	44,846	21,087	16,953	8,833	3,860	3,825	1,691	277	927	10,717	24,320	3,659	
9月	11,066	4,662	44,578	20,715	18,135	9,143	4,125	4,446	1,899	289	986	10,653	25,787	4,326	
10月	10,292	4,575	43,889	20,383	16,905	8,466	3,834	4,273	1,919	271	998	10,788	26,573	4,159	
11月	9,255	4,139	41,216	19,200	15,758	8,141	3,659	4,087	1,887	232	917	10,846	26,691	3,985	
12月	7,324	3,351	37,337	17,741	11,378	5,947	2,760	3,251	1,494	209	698	8,892	25,070	3,182	
24年 1月	11,648	4,916	38,874	18,083	16,997	8,547	3,460	3,251	1,423	220	708	11,114	25,954	3,182	
2月	10,913	4,516	40,962	18,723	18,298	8,780	3,748	3,951	1,622	245	799	11,558	27,504	3,952	
3月	12,000	5,220	44,221	20,290	20,550	10,090	3,760	4,739	1,856	277	929	11,475	28,890	4,791	
前月比	10.0	15.6	8.0	8.4	12.3	14.9	0.3	19.9	14.4	13.1	16.3	▲ 0.7	5.0	21.2	
前年同月比	▲ 10.6	▲ 11.7	▲ 7.1	▲ 6.4	▲ 6.8	▲ 5.2	▲ 6.7	▲ 9.6	▲ 14.1	▲ 14.5	▲ 1.1	▲ 0.2	9.0	▲ 6.2	
安定所別 〔3月分〕	鹿児島	4,800	1,934	17,915	7,739	8,269	3,918	1,834	1,410	545	103	339	4,616	11,722	1,701
	熊毛	258	135	755	376	325	157	28	68	23	2	9	173	484	61
	川内	793	334	2,938	1,347	1,466	697	250	363	147	15	71	779	1,879	316
	宮之城	185	93	676	353	269	145	32	95	44	5	17	170	465	103
	鹿屋	1,121	509	4,050	1,927	2,257	1,181	362	610	254	18	116	1,166	3,007	557
	国分	1,445	645	5,426	2,432	2,700	1,337	437	640	227	59	121	1,230	3,175	539
	大口	222	84	889	424	330	119	67	106	31	6	27	195	581	108
	加世田	505	211	1,950	989	797	406	110	237	99	4	41	568	1,305	244
	伊集院	551	275	1,993	997	833	457	184	237	94	13	52	418	1,193	189
	大隅	522	257	1,932	915	842	423	146	245	102	27	37	580	1,563	277
	出水	622	294	2,232	1,119	966	519	137	315	134	19	49	633	1,394	309
	名瀬	624	285	2,126	1,026	983	483	98	259	103	2	23	631	1,417	256
	指宿	352	164	1,339	646	513	248	75	154	53	4	27	316	705	131

3. 一般職業紹介状況

(新規学卒, パートタイムを除く全数)

	新規求職申込件数		月間有効求職者数		紹介件数			就職件数				新規求人数	月間有効人数	充足数	
	全数	うち男	全数	うち男	全数	うち男	うち 保受給者	全数	うち男	うち 県外就職	うち 保受給者				
18年度平均	7,521	4,161	29,850	17,087	10,273	5,880	2,687	2,361	1,275	179	694	6,098	15,398	2,265	
19 "	7,464	4,156	29,249	16,966	10,999	6,391	2,813	2,361	1,265	191	668	5,814	14,925	2,261	
20 "	8,084	4,610	31,158	18,472	12,545	7,473	3,172	2,279	1,227	141	609	5,032	12,469	2,221	
21 "	8,419	4,848	35,684	21,732	13,953	8,579	4,059	2,345	1,321	114	677	4,743	10,860	2,308	
22 "	8,394	4,813	33,453	20,151	12,918	7,969	3,068	2,580	1,454	141	627	5,470	12,943	2,531	
23 "	7,690	4,328	30,853	18,325	12,086	7,349	2,924	2,518	1,394	166	633	5,934	14,656	2,476	
23年 3月	9,506	5,360	34,016	19,639	15,424	8,891	3,104	3,366	1,690	213	694	6,722	15,609	3,306	
4月	10,423	5,810	34,959	20,367	13,112	7,899	2,826	2,885	1,586	202	600	5,564	14,168	2,786	
5月	8,413	4,833	34,240	20,217	12,227	7,428	3,005	2,632	1,387	131	663	5,203	13,198	2,589	
6月	7,952	4,658	33,301	19,930	13,704	8,459	3,495	2,618	1,458	147	696	5,199	12,789	2,567	
7月	7,068	4,045	32,115	19,417	11,699	7,362	3,001	2,354	1,356	167	634	5,529	12,915	2,277	
8月	7,848	4,359	31,811	19,066	12,107	7,539	3,069	2,429	1,375	180	690	6,278	14,151	2,331	
9月	7,404	4,171	31,154	18,643	12,367	7,692	3,225	2,682	1,501	188	727	6,214	15,049	2,618	
10月	7,186	4,115	30,628	18,294	11,541	7,020	2,974	2,734	1,579	173	760	6,195	15,541	2,673	
11月	6,393	3,712	28,591	17,158	10,603	6,712	2,752	2,485	1,478	165	630	6,117	15,409	2,419	
12月	5,285	3,013	26,190	15,829	8,008	4,949	2,155	1,886	1,091	126	480	5,255	14,484	1,857	
24年 1月	8,237	4,457	27,339	16,154	12,077	7,164	2,660	2,063	1,167	140	503	6,687	15,445	2,032	
2月	7,672	4,073	28,835	16,716	12,978	7,488	2,893	2,477	1,286	167	547	6,512	16,149	2,522	
3月	8,403	4,685	31,071	18,113	14,614	8,477	3,031	2,970	1,464	203	671	6,450	16,577	3,036	
前月比	9.5	15.0	7.8	8.4	12.6	13.2	4.8	19.9	13.8	21.6	22.7	▲ 1.0	2.7	20.4	
前年同月比	▲ 11.6	▲ 12.6	▲ 8.7	▲ 7.8	▲ 5.3	▲ 4.7	▲ 2.4	▲ 11.8	▲ 13.4	▲ 4.7	▲ 3.3	▲ 4.0	6.2	▲ 8.2	
安定所別 3月分	鹿児島	3,493	1,744	12,956	6,894	6,153	3,338	1,529	890	435	78	243	2,584	6,708	1,103
	熊毛	178	122	497	330	188	121	17	41	17	2	5	97	262	37
	川内	503	288	1,941	1,180	963	574	187	205	108	7	49	370	954	179
	宮之城	129	83	471	323	185	121	26	56	35	5	12	58	227	60
	鹿屋	790	464	2,810	1,755	1,566	970	286	382	196	15	80	651	1,673	329
	国分	975	576	3,694	2,173	1,852	1,121	328	389	185	42	87	655	1,782	320
	大口	141	73	617	388	199	96	50	60	21	2	17	128	351	69
	加世田	344	195	1,418	890	558	352	97	148	79	1	33	355	721	155
	伊集院	402	257	1,420	915	580	378	142	156	77	11	37	239	714	128
	大隅	374	231	1,350	816	637	374	119	168	87	20	29	379	1,093	203
	出水	414	262	1,542	1,000	667	431	113	218	114	17	45	389	884	211
	名瀬	422	253	1,417	884	714	400	77	160	72	2	13	387	857	161
	指宿	238	137	938	565	352	201	60	97	38	1	21	158	351	81

4. 一般職業紹介状況諸比率

(パートタイムを含む)

	求人倍率 (原数値)		求人倍率 (季節調整値)		就職率 (対新規 求職)	伊就職率 (対受給者)	充足率 (対新規 求人)	
	新規	有効	新規	有効				
18年度平均	0.94	0.60	-	-	34.8	8.5	35.5	
19 "	0.92	0.60	-	-	35.2	8.7	36.7	
20 "	0.76	0.48	-	-	32.3	7.6	41.5	
21 "	0.68	0.37	-	-	32.4	6.9	46.7	
22 "	0.78	0.46	-	-	35.1	8.5	44.0	
23 "	0.93	0.57	-	-	36.9	9.2	38.7	
23年 3月	0.86	0.56	0.87	0.52	39.1	10.9	44.4	
4月	0.62	0.49	0.84	0.53	31.8	9.8	48.9	
5月	0.73	0.47	0.88	0.53	35.2	9.6	46.9	
6月	0.81	0.47	0.81	0.53	36.3	9.1	43.7	
7月	0.97	0.49	0.92	0.54	37.9	8.3	37.6	
8月	0.96	0.54	0.93	0.56	34.3	8.6	34.1	
9月	0.96	0.58	0.94	0.57	40.2	9.6	40.6	
10月	1.05	0.61	0.95	0.59	41.5	10.2	38.6	
11月	1.17	0.65	0.96	0.60	44.2	9.7	36.7	
12月	1.21	0.67	0.95	0.60	44.4	7.7	35.8	
24年 1月	0.95	0.67	0.98	0.60	27.9	7.9	28.6	
2月	1.06	0.67	1.10	0.62	36.2	9.2	34.2	
3月	0.96	0.65	0.97	0.61	39.5	11.0	41.8	
前月との増減	▲ 0.10	▲ 0.02	▲ 0.13	▲ 0.01	3.3	1.8	7.6	
前年同月比	0.10	0.10	0.10	0.09	0.4	0.1	▲ 2.7	
安定所別 3月分	鹿児島	0.96	0.65	-	-	29.4	10.7	36.9
	熊毛	0.67	0.64	-	-	26.4	5.7	35.3
	川内	0.98	0.64	-	-	45.8	14.1	40.6
	宮之城	0.92	0.69	-	-	51.4	16.3	60.6
	鹿屋	1.04	0.74	-	-	54.4	14.1	47.8
	国分	0.85	0.59	-	-	44.3	12.5	43.8
	大口	0.88	0.65	-	-	47.7	13.2	55.4
	加世田	1.12	0.67	-	-	46.9	9.7	43.0
	伊集院	0.76	0.60	-	-	43.0	11.5	45.2
	大隅	1.11	0.81	-	-	46.9	8.3	47.8
	出水	1.02	0.62	-	-	50.6	10.9	48.8
	名瀬	1.01	0.67	-	-	41.5	5.1	40.6
	指宿	0.90	0.53	-	-	43.8	11.5	41.5

注) 全国の求人倍率, 完全失業率の年平均は原数値。

※22年12月以前の求人倍率は季節調整値替え済み

5. 全国求人倍率及び完全失業率

	求人倍率 (季節調整値)		完全失業 者数(万人)	完全失業 率(%)
	新規	有効	原数値	季節 調整値
18年平均	1.56	1.06	275	4.1
19 "	1.52	1.04	257	3.9
20 "	1.25	0.88	265	4.0
21 "	0.79	0.47	336	5.1
22 "	0.89	0.52	334	5.1
23 "	1.06	0.65	291	4.6
23年 3月	0.96	0.62	304	4.6
4月	0.97	0.62	309	4.7
5月	1.01	0.62	293	4.5
6月	1.02	0.63	293	4.6
7月	1.07	0.65	292	4.7
8月	1.07	0.66	276	4.3
9月	1.11	0.67	275	4.2
10月	1.12	0.68	288	4.4
11月	1.16	0.69	280	4.5
12月	1.18	0.71	275	4.5
24年 1月	1.20	0.73	291	4.6
2月	1.27	0.75	289	4.5
3月	1.19	0.76	307	4.5

6. パートタイム関係職業紹介状況

	新規求職申込件数		月間有効求職者数		新規求人数 全数	月間有効求人数 全数	就職件数		求人倍率		
	全数	うち女	全数	うち女			全数	うち女	新規	有効	
18年度平均	2,625	2,335	9,623	8,585	3,489	8,432	1,167	968	1.33	0.88	
19 "	2,754	2,437	10,177	8,993	3,635	8,907	1,234	1,017	1.32	0.88	
20 "	2,982	2,615	10,998	9,560	3,360	7,971	1,296	1,055	1.13	0.72	
21 "	3,326	2,881	12,826	10,985	3,249	7,094	1,459	1,158	0.98	0.55	
22 "	3,461	2,970	13,284	11,282	3,752	8,724	1,577	1,203	1.08	0.66	
23 "	3,314	2,829	13,061	10,976	4,320	10,536	1,543	1,182	1.30	0.81	
23年 3月	3,917	3,353	13,610	11,545	4,771	10,890	1,879	1,407	1.22	0.80	
4月	4,816	4,119	14,694	12,477	3,952	10,192	1,963	1,552	0.82	0.69	
5月	3,670	3,170	14,536	12,319	3,661	9,512	1,620	1,245	1.00	0.65	
6月	3,246	2,732	14,070	11,890	3,864	9,294	1,446	1,124	1.19	0.66	
7月	2,813	2,366	13,126	11,113	4,030	9,448	1,389	1,033	1.43	0.72	
8月	3,307	2,827	13,035	10,988	4,439	10,169	1,396	1,077	1.34	0.78	
9月	3,662	3,169	13,424	11,334	4,439	10,738	1,764	1,361	1.21	0.80	
10月	3,106	2,639	13,261	11,153	4,593	11,032	1,539	1,198	1.48	0.83	
11月	2,862	2,432	12,625	10,564	4,729	11,282	1,602	1,190	1.65	0.89	
12月	2,039	1,700	11,147	9,222	3,637	10,586	1,365	960	1.78	0.95	
24年 1月	3,411	2,947	11,535	9,592	4,427	10,509	1,188	930	1.30	0.91	
2月	3,241	2,795	12,127	10,107	5,046	11,355	1,474	1,136	1.56	0.94	
3月	3,597	3,056	13,150	10,958	5,025	12,313	1,769	1,376	1.40	0.94	
前月比	11.0	9.3	8.4	8.4	▲ 0.4	8.4	20.0	21.1	▲ 0.16	0.00	
前年同月比	▲ 8.2	▲ 8.9	▲ 3.4	▲ 5.1	5.3	13.1	▲ 5.9	▲ 2.2	0.18	0.14	
安定所別 〔3月分〕	鹿児島	1,307	1,115	4,959	4,109	2,032	5,014	520	409	1.55	1.01
	熊毛	80	66	258	210	76	222	27	21	0.95	0.86
	川内	290	244	997	830	409	925	158	119	1.41	0.93
	宮之城	56	46	205	175	112	238	39	30	2.00	1.16
	鹿屋	331	286	1,240	1,068	515	1,334	228	170	1.56	1.08
	国分	470	399	1,732	1,471	575	1,393	251	209	1.22	0.80
	大口	81	70	272	236	67	230	46	36	0.83	0.85
	加世田	161	145	532	433	213	584	89	69	1.32	1.10
	伊集院	149	131	573	491	179	479	81	64	1.20	0.84
	大隅	148	122	582	483	201	470	77	62	1.36	0.81
	出水	208	176	690	570	244	510	97	77	1.17	0.74
	名瀬	202	169	709	562	244	560	99	68	1.21	0.79
	指宿	114	87	401	320	158	354	57	42	1.39	0.88

7. 中高年齢者職業紹介状況

(45歳以上・パートタイムを除く)

	新規求職申込件数			月間有効求職者数			紹介件数			就職件数			就職率 (対新規求職)	月間有効求職者中に占める中高年の割合	
	全数	うち55歳以上	うち65歳以上	全数	うち55歳以上	うち65歳以上	全数	うち55歳以上	うち65歳以上	全数	うち55歳以上	うち65歳以上			
18年度平均	2,325	1,053	124	10,953	5,248	453	2,713	904	31	620	208	7	26.7	36.7	
19 "	2,402	1,119	123	10,958	5,373	455	3,277	1,143	42	657	236	9	27.4	37.5	
20 "	2,573	1,211	126	11,543	5,799	449	3,694	1,281	41	639	243	12	24.8	37.0	
21 "	2,736	1,328	132	13,510	6,868	473	4,126	1,487	51	679	260	17	24.8	37.9	
22 "	2,726	1,346	128	12,672	6,620	475	4,064	1,582	68	776	332	24	28.5	37.9	
23 "	2,505	1,251	131	11,767	6,405	559	3,716	1,466	66	758	331	27	30.3	38.1	
23年 3月	3,048	1,576	125	12,095	6,337	439	4,683	1,950	94	917	399	21	30.1	35.6	
4月	3,822	2,112	268	13,103	7,180	655	4,189	1,758	108	849	392	32	22.2	37.5	
5月	2,783	1,459	167	13,111	7,231	710	3,639	1,441	81	794	359	58	28.5	38.3	
6月	2,640	1,334	129	12,884	7,134	682	4,172	1,768	76	789	369	32	29.9	38.7	
7月	2,357	1,195	127	12,535	6,942	586	3,642	1,446	39	706	304	15	30.0	39.0	
8月	2,445	1,168	134	12,378	6,805	567	3,764	1,445	53	746	307	24	30.5	38.9	
9月	2,349	1,115	107	11,952	6,513	530	3,803	1,450	64	862	357	26	36.7	38.4	
10月	2,230	1,105	117	11,572	6,288	527	3,558	1,383	64	848	363	27	38.0	37.8	
11月	2,024	950	74	10,859	5,891	474	3,313	1,272	62	730	293	18	36.1	38.0	
12月	1,758	853	97	10,103	5,489	464	2,420	923	40	575	260	19	32.7	38.6	
24年 1月	2,536	1,245	124	10,366	5,564	485	3,652	1,402	63	642	303	29	25.3	37.9	
2月	2,334	1,108	100	10,726	5,696	489	3,933	1,472	50	701	301	22	30.0	37.2	
3月	2,784	1,367	124	11,609	6,126	533	4,503	1,828	97	858	363	24	30.8	37.4	
前月比	19.3	23.4	24.0	8.2	7.5	9.0	14.5	24.2	94.0	22.4	20.6	9.1	0.8	0.2	
前年同月比	▲ 8.7	▲ 13.3	▲ 0.8	▲ 4.0	▲ 3.3	21.4	▲ 3.8	▲ 6.3	3.2	▲ 6.4	▲ 9.0	14.3	0.7	1.8	
安定所別 3月分	鹿児島	992	440	46	4,118	1,986	197	1,736	639	34	209	78	3	21.1	31.8
	熊毛	56	28	1	216	122	3	53	16	0	5	1	0	8.9	43.5
	川内	182	80	7	807	446	41	280	102	2	71	26	0	39.0	41.6
	宮之城	49	25	2	237	139	15	66	26	0	21	15	1	42.9	50.3
	鹿屋	286	156	14	1,190	667	56	551	233	9	114	52	1	39.9	42.3
	国分	291	163	8	1,265	677	44	507	224	6	107	50	1	36.8	34.2
	大口	50	26	1	295	173	12	61	15	1	20	7	1	40.0	47.8
	加世田	147	84	13	646	394	34	189	101	4	47	21	1	32.0	45.6
	伊集院	177	74	2	606	304	15	179	73	3	46	15	0	26.0	42.7
	大隅	139	73	8	604	340	29	242	107	2	56	24	0	40.3	44.7
	出水	171	97	15	623	333	41	248	119	17	71	35	13	41.5	40.4
	名瀬	158	79	5	616	330	23	288	128	12	70	32	2	44.3	43.5
指宿	86	42	2	386	215	23	103	45	7	21	7	1	24.4	41.2	

8. 新規求人の産業・規模別状況

産業・規模	項目	一般				パート			
		2月	3月	前月比	前年 同月比	2月	3月	前月比	前年 同月比
A,B	農, 林, 漁業 (01~04)	215	187	▲ 13.0	▲ 32.0	77	78	1.3	11.4
C	鉱業 (05)	3	4	33.3	33.3	1	1	0.0	0.0
D	建設業 (06~08)	744	589	▲ 20.8	1.0	65	74	13.8	100.0
E	製造業 (09~32)	548	619	13.0	▲ 14.5	276	348	26.1	▲ 5.4
	09 食料品製造業	300	241	▲ 19.7	▲ 33.1	157	241	53.5	▲ 1.6
	10 飲料, 飼料, たばこ製造業	28	83	196.4	22.1	18	15	▲ 16.7	▲ 6.3
	11 繊維工業	16	25	56.3	▲ 21.9	28	18	▲ 35.7	▲ 48.6
	12 木材, 木製品製造業	24	6	▲ 75.0	▲ 62.5	5	6	20.0	200.0
	13 家具, 装備品製造業	3	1	▲ 66.7	▲ 80.0	4	0	▲ 100.0	-
	14 パルプ, 紙, 紙加工品製造業	2	3	50.0	200.0	2	0	▲ 100.0	-
	15 印刷, 同関連産業	10	17	70.0	6.3	5	5	0.0	25.0
	16 化学工業	19	24	26.3	84.6	0	4	-	0.0
	17 石油製品, 石炭製品製造業	0	0	-	-	0	0	-	-
	18 プラスチック製品製造業	4	9	125.0	▲ 59.1	1	5	400.0	-
	19 ゴム製品製造業	0	0	-	▲ 100.0	0	0	-	-
	21 窯業, 土石製品製造業	21	23	9.5	15.0	5	6	20.0	▲ 25.0
	22 鉄鋼業	2	1	▲ 50.0	0.0	0	3	-	200.0
	23 非鉄金属製造業	0	0	-	-	1	0	▲ 100.0	-
	24 金属製品製造業	12	19	58.3	111.1	6	8	33.3	14.3
	25 はん用機械器具製造業	14	19	35.7	46.2	5	2	▲ 60.0	▲ 77.8
	26 生産用機械器具製造業	9	15	66.7	▲ 50.0	1	0	▲ 100.0	▲ 100.0
	27 業務用機械器具製造業	3	1	▲ 66.7	▲ 83.3	9	2	▲ 77.8	-
	28 電子部品・デバイス・電子回路製造業	30	79	163.3	61.2	12	12	0.0	71.4
	29 電気機械器具製造業	17	27	58.8	50.0	12	11	▲ 8.3	22.2
	30 情報通信機械器具製造業	2	1	▲ 50.0	0.0	0	0	-	▲ 100.0
	31 輸送用機械器具製造業	24	8	▲ 66.7	▲ 75.0	3	6	100.0	500.0
	20, 32 その他の製造業	8	17	112.5	54.5	2	4	100.0	▲ 55.6
F	電気・ガス・熱供給・水道業 (33~36)	9	9	0.0	350.0	0	1	-	0.0
G	情報通信業 (37~41)	106	99	▲ 6.6	▲ 2.9	38	6	▲ 84.2	▲ 75.0
H	運輸業, 郵便業 (42~49)	366	387	5.7	▲ 14.2	95	146	53.7	▲ 5.8
I	卸売業, 小売業 (50~61)	754	757	0.4	▲ 10.1	1,090	1,109	1.7	2.5
J	金融業, 保険業 (62~67)	110	72	▲ 34.5	35.8	11	12	9.1	9.1
K	不動産業, 物品賃貸業 (68~70)	97	83	▲ 14.4	▲ 15.3	30	54	80.0	28.6
L	学術研究, 専門・技術サービス業 (71~74)	130	150	15.4	12.8	50	66	32.0	61.0
M	宿泊業, 飲食サービス業 (75~77)	190	281	47.9	29.5	957	767	▲ 19.9	14.6
N	生活関連サービス業, 娯楽業 (78~80)	207	222	7.2	▲ 7.5	207	198	▲ 4.3	23.8
O	教育, 学習支援業 (81, 82)	60	56	▲ 6.7	▲ 15.2	113	225	99.1	71.8
P	医療・福祉 (83~85)	2,111	1,888	▲ 10.6	9.3	1,278	1,065	▲ 16.7	0.4
Q	複合サービス事業 (86, 87)	40	65	62.5	▲ 7.1	30	33	10.0	22.2
R	サービス業(他に分類されないもの) (88~96)	653	707	8.3	▲ 10.4	470	637	35.5	11.8
S, T	公務・その他 (97, 98, 99)	169	275	62.7	▲ 20.5	258	205	▲ 20.5	▲ 36.1
	合計	6,512	6,450	▲ 1.0	▲ 4.0	5,046	5,025	▲ 0.4	5.3
	29人以下	3,995	4,096	2.5	2.6	3,037	3,477	14.5	22.4
	30～99人	1,648	1,555	▲ 5.6	▲ 13.3	1,350	1,158	▲ 14.2	▲ 4.1
	100～299人	700	561	▲ 19.9	▲ 9.8	422	271	▲ 35.8	▲ 31.6
	300～499人	98	165	68.4	▲ 17.1	60	51	▲ 15.0	▲ 65.5
	500～999人	43	68	58.1	▲ 12.8	148	27	▲ 81.8	▲ 68.6
	1,000人以上	28	5	▲ 82.1	▲ 85.7	29	41	41.4	▲ 55.9

(注) 一般は、新規学卒及びパートタイムを除く。

9. 雇用保険適用状況

	適用事業所数	新規適用事業所数	廃止脱退事業所数	被保険者数 (年度(月)末現在)					資格取得者数	資格喪失者数	
				うち 女	第1次 産業	第2次 産業	第3次 産業				
23年 3月	28,140	112	46	421,328	199,140	7,429	103,288	310,611	6,437	6,940	
4月	28,242	209	110	419,996	198,368	7,460	102,886	309,650	14,028	15,377	
5月	28,318	145	73	423,388	200,799	7,467	103,056	312,865	10,071	6,820	
6月	28,390	154	80	424,440	201,709	7,476	102,796	314,168	7,282	6,234	
7月	28,434	130	89	424,846	201,934	7,517	102,554	314,775	6,494	6,097	
8月	28,488	111	60	425,137	202,038	7,543	102,523	315,071	6,292	6,000	
9月	28,226	122	386	425,775	202,384	7,560	102,658	315,557	6,944	6,226	
10月	28,280	110	65	425,393	202,168	7,599	102,751	315,043	6,510	6,925	
11月	28,341	112	54	426,930	203,059	7,669	102,889	316,372	6,543	5,165	
12月	28,391	95	43	428,194	203,907	7,680	103,021	317,493	5,833	4,566	
24年 1月	28,441	90	42	426,952	203,061	7,708	102,530	316,714	5,472	6,674	
2月	28,499	113	59	427,367	203,445	7,721	102,556	317,090	6,291	5,796	
3月	28,540	103	64	426,276	203,378	7,744	101,616	316,916	6,158	6,626	
前月比	0.1	▲ 8.8	8.5	▲ 0.3	▲ 0.0	0.3	▲ 0.9	▲ 0.1	▲ 2.1	14.3	
前年同月比	1.4	▲ 8.0	39.1	1.2	2.1	4.2	▲ 1.6	2.0	▲ 4.3	▲ 4.5	
安 定 所 別 【 3 月 分 】	鹿児島	11,010	52	31	199,421	94,661	704	24,742	173,975	3,038	3,174
	熊毛	845	2	3	8,210	3,838	428	1,783	5,999	84	116
	川内	1,653	4	4	25,258	11,190	210	10,911	14,137	279	272
	宮之城	427	1	-	6,422	3,189	255	2,945	3,222	73	56
	鹿屋	2,722	7	9	32,657	16,468	1,685	8,644	22,328	466	500
	国分	2,684	17	5	46,489	20,841	329	17,407	28,753	662	769
	大口	654	1	-	7,687	3,703	454	2,919	4,314	75	90
	加世田	1,432	1	2	17,714	9,100	457	6,111	11,146	248	257
	伊集院	1,184	1	-	16,188	7,680	401	6,452	9,335	188	229
	大隅	1,508	6	3	17,572	8,571	1,211	6,219	10,142	248	314
出水	1,439	4	1	18,912	9,504	608	7,485	10,819	299	321	
名瀬	2,058	3	5	19,894	9,322	468	4,151	15,275	311	346	
指宿	924	4	1	9,852	5,311	534	1,847	7,471	187	182	

注) 短時間労働被保険者を含む数値を計上

10. 雇用保険給付状況

(金額単位:千円)

	一般求職者給付					高年齢求職者給付			短期特例求職者給付				
	受給資格		受給者		総支給額	受給資格 決定件数	受給者数	支給金額	受給資格 決定件数	受給者数	支給金額		
	決定件数	うち男	実人員	うち男									
18年度平均	2,891	1,257	10,395	4,671	1,184,017	135	134	25,975	169	168	36,750		
19 "	2,740	1,202	9,946	4,527	1,127,664	128	129	25,004	155	154	32,247		
20 "	3,015	1,412	10,559	5,112	1,185,991	140	137	26,599	137	139	24,208		
21 "	2,718	1,245	13,352	6,882	1,561,295	148	149	28,238	119	121	20,581		
22 "	2,476	1,052	10,197	4,740	1,135,601	149	148	27,315	110	111	19,043		
23 "	2,498	1,046	9,484	4,225	1,038,582	157	157	29,270	79	78	12,588		
23年	3月	2,203	937	8,608	3,826	999,493	116	127	22,743	39	37	7,057	
	4月	4,580	1,881	8,568	3,907	875,379	407	230	44,841	96	46	8,248	
	5月	3,192	1,336	9,350	4,188	964,037	226	320	61,194	193	117	18,277	
	6月	2,531	1,133	10,171	4,638	1,128,271	145	202	39,844	105	125	22,830	
	7月	2,194	959	10,219	4,637	1,064,601	130	124	22,725	255	133	22,436	
	8月	2,449	1,037	10,748	4,797	1,230,471	105	138	23,947	53	264	37,167	
	9月	2,400	977	10,319	4,603	1,185,144	126	108	19,215	27	44	6,539	
	10月	2,554	1,077	9,802	4,304	1,069,961	146	128	23,857	36	35	5,644	
	11月	1,959	824	9,447	4,139	1,066,643	116	147	26,784	48	34	5,667	
	12月	1,630	722	9,090	3,969	936,068	74	81	14,318	31	49	8,976	
	24年	1月	2,326	902	8,972	3,960	1,060,852	166	96	19,524	43	34	6,383
		2月	2,021	819	8,683	3,840	934,915	124	177	32,234	17	36	6,615
3月		2,144	882	8,433	3,713	946,638	124	130	22,755	46	13	2,278	
前月比	6.1	7.7	▲ 2.9	▲ 3.3	1.3	0.0	▲ 26.6	▲ 29.4	170.6	▲ 63.9	▲ 65.6		
前年同月比	▲ 2.7	▲ 5.9	▲ 2.0	▲ 3.0	▲ 5.3	6.9	2.4	0.1	17.9	▲ 64.9	▲ 67.7		
安定所別 【3月分】	鹿児島	796	281	3,183	1,314	363,910	41	50	8,562	1	-	-	
	熊毛	41	17	157	72	16,814	1	2	246	10	8	1,157	
	川内	128	51	505	227	57,068	11	11	2,270	1	-	-	
	宮之城	26	13	104	52	12,972	2	2	368	1	-	-	
	鹿屋	212	99	825	365	88,539	13	8	1,619	9	1	142	
	国分	294	124	969	390	110,071	18	13	1,907	1	1	227	
	大口	53	19	205	95	22,025	3	2	333	-	-	-	
	加世田	93	37	424	206	44,490	7	6	1,253	14	3	752	
	伊集院	86	39	451	192	48,775	9	8	1,383	-	-	-	
	大隅	103	49	447	207	50,242	8	10	1,804	6	-	-	
	出水	122	60	451	212	50,163	7	10	1,648	-	-	-	
	名瀬	110	53	452	238	50,193	4	7	1,106	1	-	-	
	指宿 鹿児島 運輸支局	75 5	35 5	235 25	118 25	25,811 5,564	- -	1 -	255 -	2 -	- -	- -	

注) 短時間労働被保険者等を含む数値を計上

(金額単位;千円)

	就 職 促 進 給 付				日雇求職者給付		
	常用就職支度手当		再就職手当		受給者 実人員	支給金額	
	支給人員	支給金額	支給人員	支給金額			
18年度平均	4	440	544	79,618	106	6,848	
19 "	2	222	547	78,870	101	6,567	
20 "	2	221	490	72,863	97	6,241	
21 "	20	1,858	503	113,430	100	6,958	
22 "	17	1,585	497	112,539	91	6,036	
23 "	15	1,286	534	130,689	86	5,925	
23年 3月	15	1,216	347	82,771	89	5,179	
4月	13	1,044	469	103,628	91	5,601	
5月	20	1,969	586	127,447	93	7,555	
6月	11	840	574	126,550	85	6,120	
7月	12	1,054	597	130,927	81	5,633	
8月	24	2,138	572	122,248	83	6,441	
9月	17	1,379	505	128,440	84	6,605	
10月	14	1,332	587	155,703	85	5,149	
11月	16	1,497	602	160,239	82	5,453	
12月	8	778	522	145,166	86	4,627	
24年 1月	9	731	505	129,165	93	7,362	
2月	14	1,289	383	103,886	86	5,270	
3月	16	1,381	508	134,869	84	4,763	
前月比	14.3	7.2	32.6	29.8	▲ 2.3	▲ 9.6	
前年同月比	6.7	13.6	46.4	62.9	▲ 5.6	▲ 8.0	
安 定 所 別 【 3 月 分 】	鹿児島	5	484	180	48,037	78	4,247
	熊毛	-	-	7	2,331	-	-
	川内	2	132	30	9,483	-	-
	宮之城	-	-	10	2,357	-	-
	鹿屋	2	121	46	10,012	-	-
	国分	3	351	69	17,812	1	98
	大口	-	-	7	1,871	-	-
	加世田	1	106	17	4,080	-	-
	伊集院	2	99	37	8,807	2	143
	大隅	-	-	38	11,215	-	-
	出水	1	89	27	7,812	-	-
	名瀬	-	-	16	4,326	3	186
	指宿 鹿児島 運輸支局	-	-	23 1	6,408 318	2 -	90 -

11 用語の説明

一	般	常用及び臨時・季節を合わせたものをいう。
新規求職（求人）申込件数		期間中に自安定所で新たに受け付けた求職（求人）申込件数（数）をいう。
月間有効求職者（求人）数		「前月から繰越された有効求職者（求人）数」と当月の「新規求職（求人）申込件数」の合計をいう。
就 職 件 数		自安定所の有効求職者が、自安定所の紹介あっせんにより就職したことを確認した件数をいう。
充 足 数		自安定所の有効求人が、安定所（求人連絡先の安定所を含む。）の紹介あっせんにより求職者と結合した件数をいう。
中 高 年 齢 者		45歳以上の者をいう。高年齢者は55歳以上の者をいう。
○ 保 受 給 者		受給資格決定後、所定給付日数分の基本手当の支給を終了するまでの者をいう。
○ 保 受 給 者 の 就 職 件 数		受給資格決定後、基本手当の支給を終了するまでの間に、安定所の紹介により就職した基本手当受給資格者の就職件数をいう。
県 外 就 職		就職先事業所の所在地が、自都道府県の管轄区域外にある場合の就職件数をいう。就職した求職者の住所の如何を問わない。
日 雇 （ 労 働 ）		労働の窓口で取り扱われる日々雇用の仕事及び1か月未満の雇用期間が定められているものをいう。
季 節 調 整 値		1年を周期として繰り返す季節的な要因による変動の影響を取り除いた値である。
完 全 失 業 率		労働力人口に占める完全失業者の割合
○ 求 人 倍 率		$= \frac{\text{月間有効（新規）求人数}}{\text{月間有効（新規）求職者数}}$
○ 就 職 率		$= \frac{\text{就 職 件 数}}{\text{新規（有効）求職者数}} \times 100$
○ 充 足 率		$= \frac{\text{充 足 数}}{\text{新規（有効）求人数}} \times 100$
○ 保 受 給 者 の 就 職 率		$= \frac{\text{保 受 給 者 の 就 職 件 数}}{\text{保 受 給 者 実 人 員}} \times 100$
○ 中 高 年 齢 者 の 就 職 率		$= \frac{\text{中 高 年 齢 者 就 職 件 数}}{\text{中 高 年 齢 者 新 規 求 職 申 込 件 数}} \times 100$
○ 季 節 調 整 値		$= \frac{\text{原 数}}{\text{季 節 要 素}} \times 100$

（注）季節調整値替えは、年初に毎年1回行われ、過去の全季節調整値は改訂される。

基 本 手 当	求職者給付のうち最も基本的なもので、一般被保険者が失業し、法第13条の受給要件を満たしているときに支給される。
受 給 資 格 決 定 件 数	提出された離職票のうち、公共職業安定所長が求職者給付の受給資格要件を満たしていると決定した件数をいう。
受 給 者 実 人 員	同一月中に失業給付を実際に受けた受給資格者の実数をいう。
被 保 険 者	適用事業所に雇用され、公共職業安定所にその届出がなされている者の数をいう。
資 格 取 得 者 数	適用事業所に新たに雇用され、公共職業安定所に届出がなされた者の数をいう。
資 格 喪 失 者 数	適用事業所を離職し、その届出が公共職業安定所になされた者の数をいう。
一 般 求 職 者 給 付	高年齢求職者給付、短期特例求職者給付、日雇求職者給付以外の給付をいう。
高 年 齢 求 職 者 給 付	同一事業主に雇用され、65歳に達した日以降、離職した場合に、一定の基準により支給されるものをいう。
短 期 特 例 求 職 者 給 付	季節的に雇用される者又は、短期の雇用に就くことを常態とする者等が一定期間雇用された後、離職した場合に支給されるものをいう。
常 用 就 職 支 度 手 当	障害者及び45歳以上の中高年齢者で雇用対策法等に基づく再就職援助計画等の対象者などが、所定給付日数の3分の1未満又は45日未満を残して公共職業安定所及び紹介事業者の紹介により一年以上引き続き雇用される場合等に支給されるものをいう。
再 就 職 手 当	一般求職者給付の受給資格者が所定給付日数の3分の1以上残して一年以上引き続き雇用される場合等(自営開始も含む。)に支給されるものをいう。
日 雇 求 職 者 給 付	日雇労働者が一定期間雇用され離職した場合に支給されるものをいう。

ハローワーク・公共職業安定所一覧表

安定所名	所在地	郵便番号	電話番号
鹿児島	鹿児島市下荒田1丁目43-28	890-8555	099 (250) 6060
熊毛 (出)	西之表市西之表16314-6	891-3101	0997 (22) 1318~9
川内	薩摩川内市若葉町4-24 川内地方合同庁舎1階	895-0063	0996 (22) 8609
宮之城 (出)	薩摩郡さつま町宮之城屋地2035-3	895-1803	0996 (53) 0153
鹿屋	鹿屋市北田町3-3-11 鹿屋市産業支援センター1F	893-0007	0994 (42) 4135~6
国分	霧島市国分中央1丁目4-35	899-4332	0995 (45) 5311~3
大口 (出)	伊佐市大口里768-1	895-2511	0995 (22) 8609
加世田	南さつま市加世田武田17835-2	897-0002	0993 (53) 5111
伊集院	日置市伊集院町大田825-3	899-2521	099 (273) 3161~2
大隅	曾於市大隅町岩川5575-1	899-8102	099 (482) 1265~6
出水	出水市緑町37-5	899-0201	0996 (62) 0685~6
名瀬	奄美市名瀬長浜町1-1	894-0036	0997 (52) 4611~2
徳之島 (分)	大島郡徳之島町亀津553-1	891-7101	0997 (82) 1438
指宿	指宿市東方9489-11	891-0404	0993 (22) 4135~6
鹿児島労働局職業安定部			
職業安定課			099 (219) 8711
求職者支援室	鹿児島市西千石町1番1号	892-0847	〃
需給調整事業室	鹿児島市西千石第一生命ビル		〃
職業対策課			099 (219) 8712
インターネットサービス	付属施設	鹿児島市東千石町1-38	
○鹿児島労働局ホームページ アドレス		鹿児島商工会議所ビル(アイムビル)3階、6階	
http://kagoshima-roudoukyoku.jsite.mhlw.go.jp	◎ヤングハローワークかごしま(3階)	099 (224) 3433	
	◎ハローワークかごしま		
非正規労働者総合支援センター	ワークプラザ天文館(6階)	099 (223) 8010	
◎鹿児島キャリアアップハローワーク	◎ワークサポートみなみ		
霧島市隼人町見次1229イオン隼人国分店2階	鹿児島市宇宿2-3-5	099 (257) 5670	
0995 (64) 2251			
マザーズコーナー	ふるさとハローワーク		
◎ハローワークかごしま	◎始良市ふるさとハローワーク		
ワークプラザ天文館	始良市宮島町32-4	0995 (67) 8510	
099 (223) 2821	◎志布志市ふるさとハローワーク		
◎ハローワーク川内	志布志市志布志町志布志2-1-1	099 (471) 1710	
0996 (22) 8609			
◎ハローワーク鹿屋			
0994 (42) 4135~6			
全国的なネット情報としては			
ハローワークインターネットサービス		しごと情報ネット	
URLは https:// www.hellowork.go.jp/		URLは http:// www.job-net.jp/	
①求人情報検索		しごと情報ネットには民間の職業紹介事業者、求人情報	
(全国のハローワークが受理した求人情報を希望条件で検索)		提供事業者、経済団体、公共職業安定所等(参加機関)	
②お役立ち情報		の多数の求人が掲載されています。	
(仕事をお探しの方、事業主の方)		また、携帯電話からもアクセスできます。	
③ハローワーク所在地情報			

発行

鹿児島労働局 職業安定部 職業安定課

〒892-0847 鹿児島市西千石町1番1号

鹿児島市西千石第一生命ビル

電 話 099 (219) 8711