

かごしま



目次

1 雇用失業情勢	1
2 一般職業紹介状況(パートタイムを含む).....	4
3 一般職業紹介状況(パートタイムを除く).....	5
4 一般職業紹介状況諸比率	6
5 全国求人倍率及び失業率	6
6 パートタイム関係職業紹介状況	7
7 中高年齢者職業紹介状況	8
8 新規求人の産業・規模別状況	9
9 雇用保険適用状況	10
10 雇用保険給付状況	11
11 用語の説明	13

1. 雇用失業情勢(平成22年5月分)

【県内経済の動き】

最近の県内景況は、生産活動や個人消費の一部に明るさがみられるものの、雇用回復のテンポが遅く、観光関連も低調に推移するなど、全体として厳しい状態が続いている。

(H22・6・30 「県内景況」:鹿児島銀行)

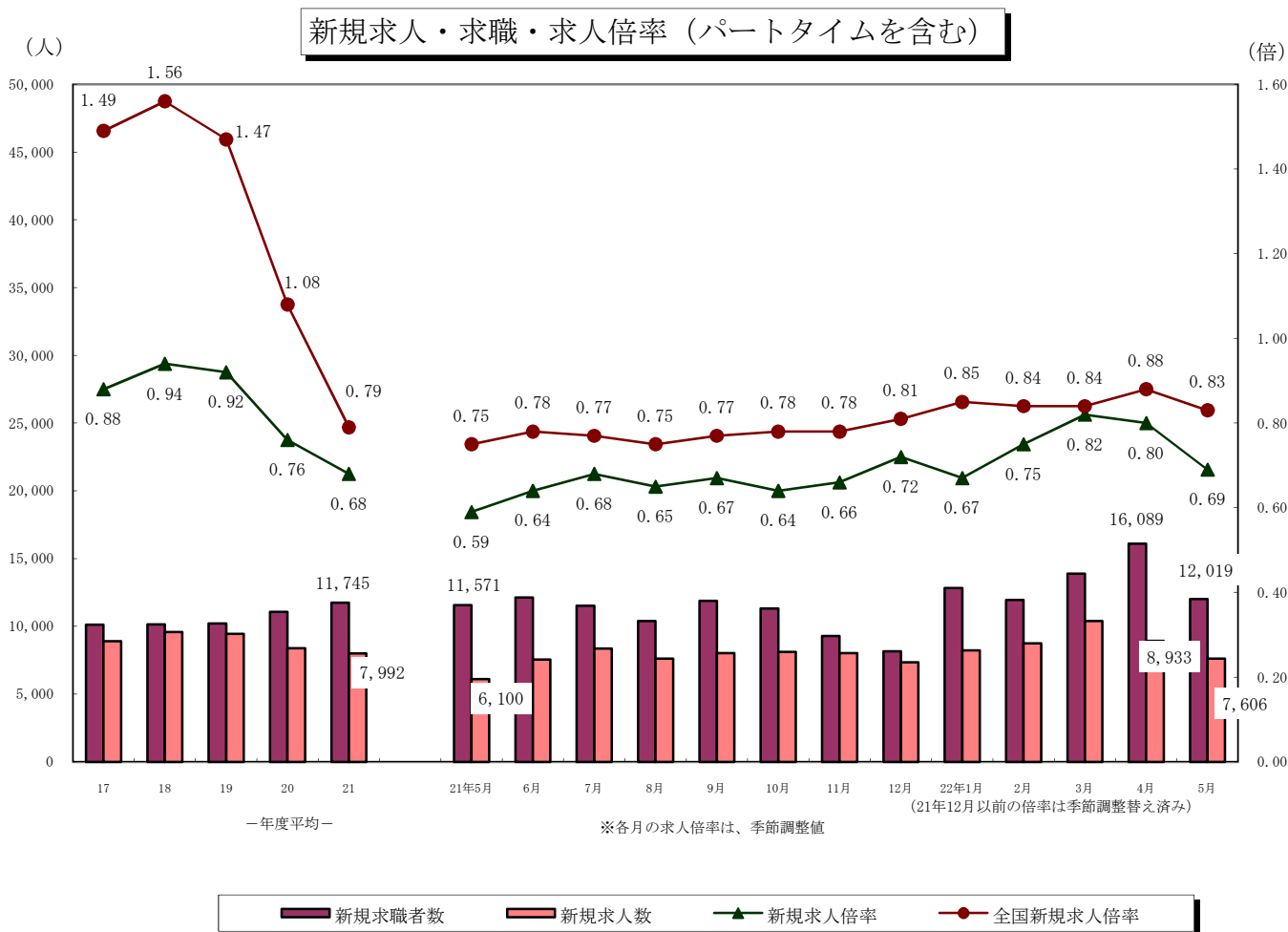
【労働市場の動き】

(求人の動き)

5月の新規求人数(パートを含む、原数値)は、7,606人で前年同月に比べ24.7%増と4か月連続の増加となった。

5月の新規求人数(同)を産業別に前年同月比でみると、建設業(15.6%増)は4か月連続の増加、製造業(45.2%増)は8か月連続の増加、運輸業、郵便業(49.8%増)は4か月連続の増加、卸売業、小売業(0.4%増)は3か月連続の増加、宿泊業、飲食サービス業(13.8%増)は3か月連続の増加、医療・福祉(27.3%増)4か月連続の増加、サービス業(53.7%増)は7か月連続の増加となった。

有効求人数(パートを含む、原数値)は、19,214人で前年同月と比べ24.7%増と3か月連続の増加となった。



(求職の動き)

5月の新規求職者数(パートを含む、原数値)は、12,019人で前年同月に比べ3.9%の増と3か月連続の増加となった。

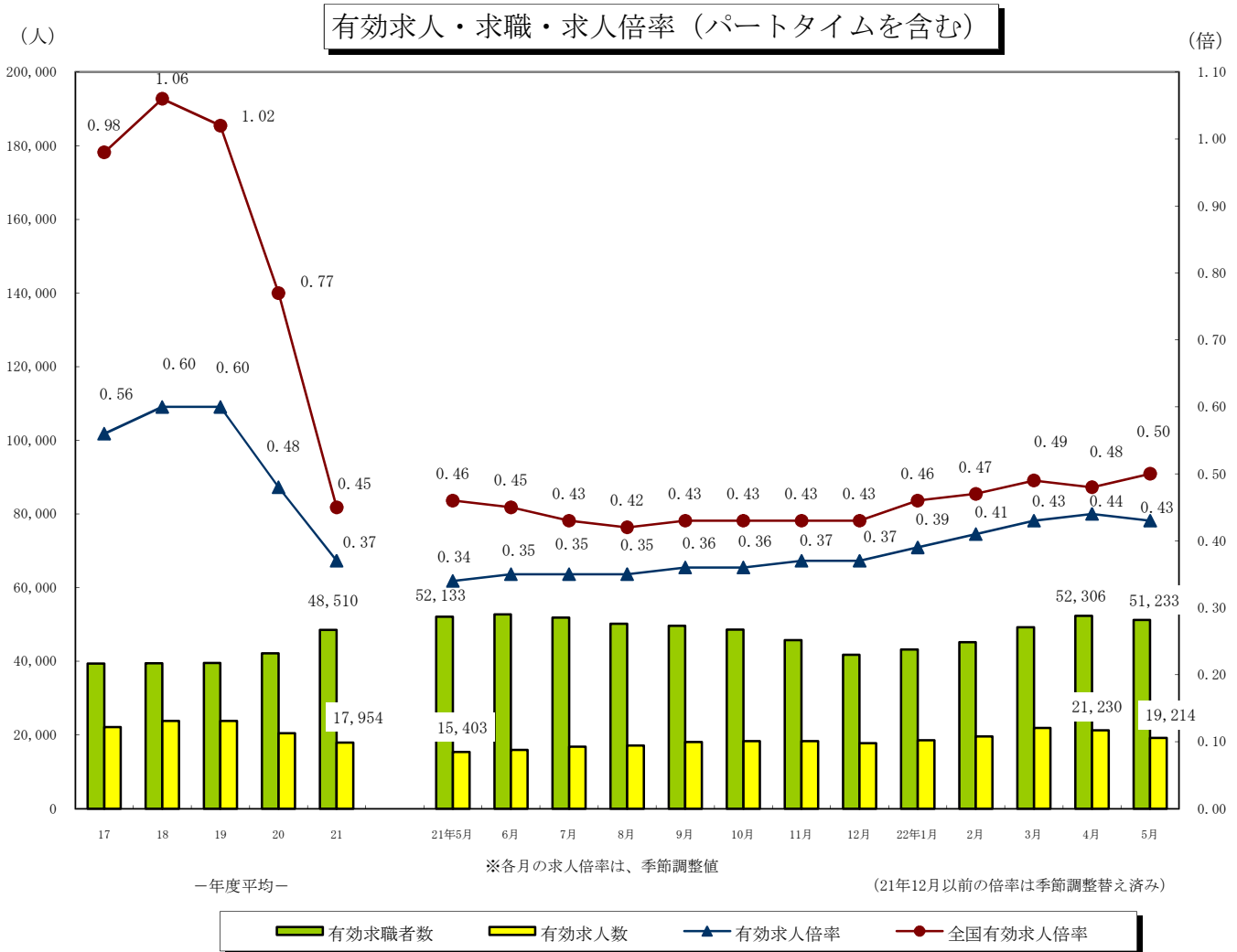
新規常用求職者について態様別に前年同月比で見ると、在職求職者(18.0%増)は3か月連続の増加となった。また、離職求職者(0.8%減)は2か月連続の減少、無業求職者(12.2%増)は7か月連続の増加となった。

離職求職者の内訳をみると、事業主都合離職者(17.5%減)は6か月連続の減少となり、自己都合離職者(10.0%増)は4か月連続の増加となった。

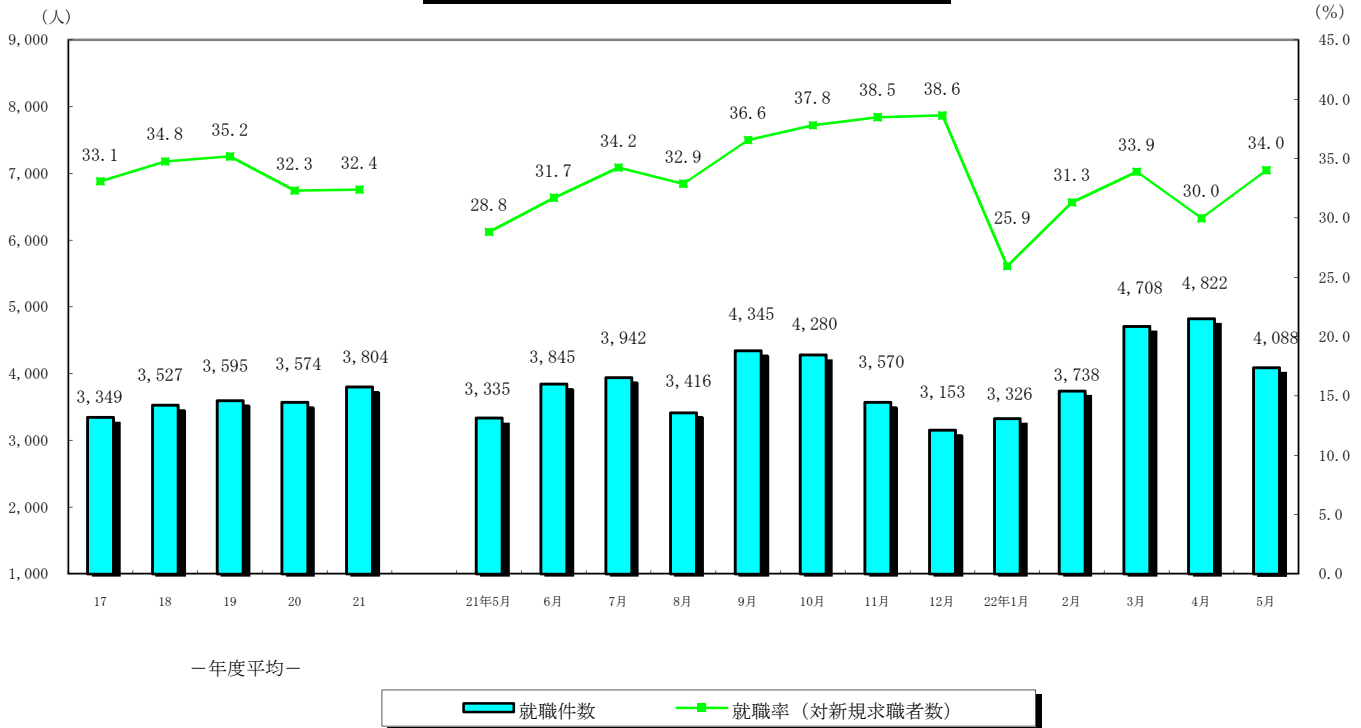
5月の有効求職者数(パートを含む、原数値)は、51,233人となり、前年同月に比べ1.7%減と23か月ぶりの減少となった。

(有効求人倍率の動き)

5月の有効求人倍率(季節調整値)は0.43倍となり、前月を0.01ポイント下回った。先月を下回ったのは平成21年5月以来となった。



就職者の推移（パートタイムを含む）



（就職の動き）

5月の就職件数（パートを含む、原数値）は、4,088人で前年同月に比べ22.6%増加した。

これを産業別常用就職件数で前年同月比をみると、建設業（1.2%増・2人）、製造業（30.3%増・123人）、運輸業・郵便業（24.1%増・28人）、卸売業・小売業（5.5%増・32人）、宿泊・飲食サービス業（13.0%増・31人）、医療・福祉（25.3%増・187人）、サービス業（18.9%増・56人）と殆どの主要産業で増加となった。

（パートタイムの動き）

パートタイムの新規求人数は、2,944人で前年同月比16.0%の増、月間有効求人数は、7,936人で27.6%の増となった。新規求職申込件数は、3,587件で7.2%の増、月間有効求職者は、14,417人で7.6%の増となった。求人倍率は新規で0.82倍（前年同月0.76倍）、有効は0.55倍（前年同月0.46倍）となった。就職件数は1,596件で前年同月比22.6%の増となった。

（雇用保険の動き）

適用事業所数は、27,733事業所、被保険者全数は、413,789人となった。被保険者全数（産業分類不能を除く）の状況を産業別にみると、前年同月比第1次産業は15.9%増の7,145人、第2次産業は0.1%増の101,357人、第3次産業は3.1%増の305,287人となった。

また、被保険者全数に占める割合を産業別にみると、第1次産業が1.7%、第2次産業が24.5%、第3次産業が73.8%となった。

資格取得者数は前年同月比9.5%増の10,001人、資格喪失者数は7.2%減の5,646人となった。

一般受給資格決定件数は前年同月比12.9%の減、受給者実人員は28.8%の減となった。

2. 一般職業紹介状況

(新規学卒を除き、パートタイムを含む全数)

	新規求職申込件数		月間有効求職者数		紹介件数			就職件数				新規求人全数	月間有効求人全数	充足数	
	全数	うち男	全数	うち男	全数	うち男	うち(伊受給者)	全数	うち男	うち(県外就職)	うち(伊受給者)				
16年度平均	9,711	4,474	38,940	18,666	12,799	6,162	2,708	3,294	1,440	231	749	8,305	20,684	3,153	
17 "	10,124	4,533	39,410	18,513	13,593	6,467	2,998	3,349	1,427	223	822	8,903	22,140	3,235	
18 "	10,146	4,441	39,473	18,097	14,175	6,697	3,263	3,528	1,470	234	886	9,586	23,830	3,399	
19 "	10,219	4,462	39,510	18,123	15,170	7,289	3,406	3,595	1,479	241	864	9,449	23,832	3,466	
20 "	11,066	4,970	42,156	19,893	17,381	8,546	3,830	3,574	1,465	201	805	8,392	20,440	3,485	
21 "	11,745	5,282	48,510	23,544	20,240	10,227	5,103	3,804	1,647	181	920	7,992	17,954	3,734	
21年 5月	11,571	5,223	52,133	25,560	19,760	10,020	5,333	3,335	1,350	205	840	6,100	15,403	3,224	
6月	12,132	5,381	52,724	25,886	22,783	11,558	6,477	3,845	1,615	194	984	7,551	15,961	3,770	
7月	11,510	5,362	51,835	25,585	21,614	11,467	6,021	3,942	1,737	191	1,053	8,349	16,838	3,847	
8月	10,390	4,715	50,184	24,796	19,495	10,250	5,491	3,416	1,516	157	940	7,613	17,129	3,367	
9月	11,885	5,149	49,608	24,209	22,264	11,214	5,892	4,345	1,958	152	1,094	8,017	18,121	4,290	
10月	11,320	5,204	48,576	23,519	21,016	11,197	5,481	4,280	1,940	181	1,072	8,120	18,352	4,230	
11月	9,276	4,358	45,735	22,237	17,234	9,121	4,517	3,570	1,675	181	849	8,011	18,362	3,514	
12月	8,162	3,848	41,751	20,607	13,609	7,281	3,739	3,153	1,446	173	765	7,355	17,797	3,076	
22年 1月	12,827	5,457	43,191	20,861	18,372	8,864	4,201	3,326	1,530	159	773	8,217	18,547	3,263	
2月	11,939	5,002	45,151	21,165	19,874	9,027	4,299	3,738	1,577	187	824	8,749	19,616	3,660	
3月	13,888	6,133	49,232	22,797	24,704	11,487	4,826	4,708	1,797	225	964	10,387	21,877	4,611	
4月	16,089	7,447	52,306	24,640	23,368	11,740	4,492	4,822	1,958	230	907	8,933	21,230	4,722	
5月	12,019	5,463	51,233	24,577	20,002	10,210	4,341	4,088	1,675	205	879	7,606	19,214	3,980	
前月比	▲ 25.3	▲ 26.6	▲ 2.1	▲ 0.3	▲ 14.4	▲ 13.0	▲ 3.4	▲ 15.2	▲ 14.5	▲ 10.9	▲ 3.1	▲ 14.9	▲ 9.5	▲ 15.7	
前年同月比	3.9	4.6	▲ 1.7	▲ 3.8	1.2	1.9	▲ 18.6	22.6	24.1	0.0	4.6	24.7	24.7	23.4	
安定所別 〔5月分〕	鹿児島	4,811	1,998	20,380	9,003	8,130	3,978	1,943	1,163	437	67	271	2,988	7,901	1,350
	熊毛	244	130	882	454	187	97	29	46	18	—	8	132	298	47
	川内	792	387	3,681	1,877	1,605	867	317	336	133	11	62	512	1,444	270
	宮之城	186	99	732	382	249	153	61	72	28	—	17	199	394	74
	鹿屋	1,196	577	4,957	2,528	2,407	1,355	446	506	220	29	129	801	1,904	470
	国分	1,352	610	5,737	2,682	2,607	1,301	578	561	217	27	112	820	2,041	491
	大口	267	128	1,224	633	315	142	56	133	63	15	37	158	368	112
	加世田	497	234	2,129	1,055	660	307	116	228	102	4	36	384	927	207
	伊集院	461	217	1,959	958	698	376	184	148	63	5	38	297	800	129
	大隅	600	335	2,546	1,322	906	488	204	242	101	24	66	375	968	220
	出水	611	287	2,888	1,508	1,112	606	218	327	164	14	56	458	995	312
	名瀬	631	306	2,640	1,439	707	337	115	193	76	4	31	272	700	184
	指宿	371	155	1,478	736	419	203	74	133	53	5	16	210	474	114

3. 一般職業紹介状況

(新規学卒, パートタイムを除く全数)

	新規求職申込件数		月間有効求職者数		紹介件数			就職件数				新規求人数	月間有効人数	充足数	
	全数	うち男	全数	うち男	全数	うち男	うち 保受給者	全数	うち男	うち 県外就職	うち 保受給者				
16年度平均	7,532	4,238	31,481	17,893	9,444	5,485	2,282	2,269	1,277	190	603	5,270	13,375	2,152	
17 "	7,659	4,278	30,495	17,644	9,948	5,726	2,486	2,287	1,262	176	660	5,671	14,306	2,201	
18 "	7,521	4,161	29,850	17,087	10,273	5,880	2,687	2,361	1,275	179	694	6,098	15,398	2,265	
19 "	7,464	4,156	29,249	16,966	10,999	6,391	2,813	2,361	1,265	191	668	5,814	14,925	2,261	
20 "	8,084	4,610	31,158	18,472	12,545	7,473	3,172	2,279	1,227	141	609	5,032	12,469	2,221	
21 "	8,419	4,848	35,684	21,732	13,953	8,579	4,059	2,345	1,321	114	677	4,743	10,860	2,308	
21年 5月	8,225	4,824	38,736	23,681	13,656	8,596	4,417	2,033	1,087	142	661	3,562	9,182	1,957	
6月	8,644	4,938	38,858	23,955	15,897	9,962	5,335	2,344	1,299	115	762	4,396	9,497	2,308	
7月	8,368	4,924	38,354	23,747	14,994	9,543	4,875	2,346	1,349	133	797	4,915	10,053	2,277	
8月	7,634	4,368	37,301	23,013	14,160	8,773	4,552	2,218	1,265	107	725	4,651	10,649	2,194	
9月	8,175	4,686	36,466	22,361	14,710	9,341	4,506	2,778	1,600	84	793	4,932	11,306	2,766	
10月	7,976	4,745	35,320	21,662	14,556	9,428	4,356	2,622	1,596	105	778	4,973	11,392	2,605	
11月	6,696	3,996	33,153	20,417	11,929	7,614	3,565	2,224	1,326	108	635	4,587	11,161	2,205	
12月	5,964	3,537	30,569	18,941	9,309	6,004	2,865	1,888	1,105	103	536	4,442	10,770	1,846	
22年 1月	9,319	5,031	31,763	19,214	12,762	7,532	3,235	2,184	1,322	121	548	5,080	11,371	2,132	
2月	8,561	4,587	33,044	19,450	13,450	7,356	3,261	2,272	1,188	120	587	4,980	11,745	2,236	
3月	9,920	5,614	35,775	20,912	16,806	9,428	3,697	2,859	1,461	139	663	6,039	12,958	2,809	
4月	11,344	6,749	37,730	22,533	15,812	9,638	3,521	2,922	1,551	132	645	5,192	12,317	2,883	
5月	8,432	4,990	36,816	22,464	13,386	8,390	3,337	2,492	1,319	129	639	4,662	11,278	2,420	
前月比	▲ 25.7	▲ 26.1	▲ 2.4	▲ 0.3	▲ 15.3	▲ 12.9	▲ 5.2	▲ 14.7	▲ 15.0	▲ 2.3	▲ 0.9	▲ 10.2	▲ 8.4	▲ 16.1	
前年同月比	2.5	3.4	▲ 5.0	▲ 5.1	▲ 2.0	▲ 2.4	▲ 24.5	22.6	21.3	▲ 9.2	▲ 3.3	30.9	22.8	23.7	
安定所別 5月分	鹿児島	3,391	1,823	14,655	8,161	5,506	3,267	1,491	686	333	46	194	1,856	4,639	797
	熊毛	201	125	652	425	127	79	23	23	13	—	7	69	178	25
	川内	546	344	2,597	1,667	1,004	654	225	188	105	4	40	295	802	150
	宮之城	136	92	520	351	166	127	42	44	22	—	12	111	229	46
	鹿屋	849	533	3,579	2,357	1,633	1,156	341	320	192	13	104	524	1,167	298
	国分	937	573	4,049	2,493	1,770	1,127	469	342	165	17	82	464	1,139	287
	大口	180	123	883	594	179	120	41	83	56	6	27	99	194	76
	加世田	353	211	1,530	966	463	265	97	155	84	2	35	234	553	143
	伊集院	314	196	1,361	876	503	316	156	98	53	3	29	188	474	81
	大隅	444	300	1,906	1,245	647	405	163	153	79	21	43	221	595	143
	出水	420	255	2,127	1,381	763	511	163	223	134	11	40	309	639	205
	名瀬	421	272	1,874	1,272	372	196	64	103	40	4	17	172	410	100
	指宿	240	143	1,083	676	253	167	62	74	43	2	9	120	259	69

4. 一般職業紹介状況諸比率

(パートタイムを含む)

	求人倍率 (原数値)		求人倍率 (季節調整値)		就職率 (対新規 求職)	伊就職率 対受給者	充足率 (対新規 求人)	
	新規	有効	新規	有効				
16年度平均	0.86	0.53	—	—	33.9	6.9	38.0	
17 "	0.88	0.56	—	—	33.1	7.6	36.3	
18 "	0.94	0.60	—	—	34.8	8.5	35.5	
19 "	0.92	0.60	—	—	35.2	8.7	36.7	
20 "	0.76	0.48	—	—	32.3	7.6	41.5	
21 "	0.68	0.37	—	—	32.4	6.9	46.7	
21年 5月	0.53	0.30	0.59	0.34	28.8	6.0	52.9	
6月	0.62	0.30	0.64	0.35	31.7	6.0	49.9	
7月	0.73	0.32	0.68	0.35	34.2	6.4	46.1	
8月	0.73	0.34	0.65	0.35	32.9	6.0	44.2	
9月	0.67	0.37	0.67	0.36	36.6	7.4	53.5	
10月	0.72	0.38	0.64	0.36	37.8	7.9	52.1	
11月	0.86	0.40	0.66	0.37	38.5	7.0	43.9	
12月	0.90	0.43	0.72	0.37	38.6	6.6	41.8	
22年 1月	0.64	0.43	0.67	0.39	25.9	7.1	39.7	
2月	0.73	0.43	0.75	0.41	31.3	7.8	41.8	
3月	0.75	0.44	0.82	0.43	33.9	9.3	44.4	
4月	0.56	0.41	0.80	0.44	30.0	8.8	52.9	
5月	0.63	0.38	0.69	0.43	34.0	8.8	52.3	
前月との増減	0.08	▲ 0.03	▲ 0.11	▲ 0.01	4.0	0.0	▲ 0.5	
前年同月比	0.11	0.08	0.10	0.09	5.2	2.8	▲ 0.5	
安定所別 5月分	鹿児島	0.62	0.39	—	—	24.2	7.9	45.2
	熊毛	0.54	0.34	—	—	18.9	3.3	35.6
	川内	0.65	0.39	—	—	42.4	10.4	52.7
	宮之城	1.07	0.54	—	—	38.7	12.1	37.2
	鹿屋	0.67	0.38	—	—	42.3	12.9	58.7
	国分	0.61	0.36	—	—	41.5	9.5	59.9
	大口	0.59	0.30	—	—	49.8	15.7	70.9
	加世田	0.77	0.44	—	—	45.9	7.5	53.9
	伊集院	0.64	0.41	—	—	32.1	9.7	43.4
	大隅	0.63	0.38	—	—	40.3	10.8	58.7
	出水	0.75	0.34	—	—	53.5	7.8	68.1
	名瀬	0.43	0.27	—	—	30.6	4.4	67.6
	指宿	0.57	0.32	—	—	35.8	5.4	54.3

注) 全国の求人倍率, 完全失業率の年平均は原数値。

※21年12月以前の求人倍率は季節調整値替え済み

5. 全国求人倍率及び完全失業率

	求人倍率 (季節調整値)		完全失業 者数(万人)	完全失業 率(%)
	新規	有効	原数値	季節 調整値
16年平均	1.29	0.83	313	4.7
17 "	1.46	0.95	294	4.4
18 "	1.56	1.06	275	4.1
19 "	1.52	1.04	257	3.9
20 "	1.25	0.88	265	4.0
21 "	0.79	0.47	336	5.1
21年 5月	0.75	0.46	347	5.1
6月	0.78	0.45	348	5.3
7月	0.77	0.43	359	5.6
8月	0.75	0.42	361	5.4
9月	0.77	0.43	363	5.3
10月	0.78	0.43	344	5.2
11月	0.78	0.43	331	5.3
12月	0.81	0.43	317	5.2
22年 1月	0.85	0.46	323	4.9
2月	0.84	0.47	324	4.9
3月	0.84	0.49	350	5.0
4月	0.88	0.48	356	5.1
5月	0.83	0.50	347	5.2

6. パートタイム関係職業紹介状況

	新規求職申込件数		月間有効求職者数		新規求人全数	月間有効求人全数	就職件数		求人倍率		
	全数	うち女子	全数	うち女子			全数	うち女子	新規	有効	
16年度平均	2,179	1,939	7,459	6,679	3,035	7,309	1,025	861	1.39	0.98	
17 "	2,465	2,200	8,914	8,012	3,233	7,834	1,062	894	1.31	0.88	
18 "	2,625	2,335	9,623	8,585	3,489	8,432	1,167	968	1.33	0.88	
19 "	2,754	2,437	10,177	8,993	3,635	8,907	1,234	1,017	1.32	0.88	
20 "	2,982	2,615	10,998	9,560	3,360	7,971	1,296	1,055	1.13	0.72	
21 "	3,326	2,881	12,826	10,985	3,249	7,094	1,459	1,158	0.98	0.55	
21年 5月	3,346	2,939	13,397	11,486	2,538	6,221	1,302	1,036	0.76	0.46	
6月	3,488	3,030	13,866	11,903	3,155	6,464	1,501	1,501	0.90	0.47	
7月	3,142	2,692	13,481	11,611	3,434	6,785	1,596	1,204	1.09	0.50	
8月	2,756	2,400	12,883	11,072	2,962	6,480	1,198	947	1.07	0.50	
9月	3,710	3,222	13,142	11,252	3,085	6,815	1,567	1,206	0.83	0.52	
10月	3,344	2,878	13,256	11,360	3,147	6,960	1,658	1,310	0.94	0.53	
11月	2,580	2,213	12,582	10,726	3,424	7,201	1,346	992	1.33	0.57	
12月	2,198	1,884	11,182	9,503	2,913	7,027	1,265	924	1.33	0.63	
22年 1月	3,508	3,073	11,428	9,764	3,137	7,176	1,142	933	0.89	0.63	
2月	3,378	2,952	12,107	10,368	3,769	7,871	1,466	1,074	1.12	0.65	
3月	3,968	3,436	13,457	11,542	4,348	8,919	1,849	1,510	1.10	0.66	
4月	4,745	4,022	14,576	12,420	3,741	8,913	1,900	1,486	0.79	0.61	
5月	3,587	3,093	14,417	12,248	2,944	7,936	1,596	1,234	0.82	0.55	
前月比	▲ 24.4	▲ 23.1	▲ 1.1	▲ 1.4	▲ 21.3	▲ 11.0	▲ 16.0	▲ 17.0	0.03	▲ 0.06	
前年同月比	7.2	5.2	7.6	6.6	16.0	27.6	22.6	19.1	0.06	0.09	
安定所別 〔5月分〕	鹿児島	1,420	1,237	5,725	4,851	1,132	3,262	477	369	0.80	0.57
	熊毛	43	38	230	201	63	120	23	18	1.47	0.52
	川内	246	203	1,084	874	217	642	148	120	0.88	0.59
	宮之城	50	43	212	179	88	165	28	22	1.76	0.78
	鹿屋	347	301	1,378	1,202	277	737	186	157	0.80	0.53
	国分	415	375	1,688	1,494	356	902	219	166	0.86	0.53
	大口	87	81	341	300	59	174	50	43	0.68	0.51
	加世田	144	121	599	510	150	374	73	55	1.04	0.62
	伊集院	147	125	598	515	109	326	50	40	0.74	0.55
	大隅	156	121	640	562	154	373	89	67	0.99	0.58
	出水	191	156	761	629	149	356	104	74	0.78	0.47
名瀬	210	173	766	596	100	290	90	54	0.48	0.38	
指宿	131	119	395	335	90	215	59	49	0.69	0.54	

7. 中高年齢者職業紹介状況

(45歳以上・パートタイムを除く)

	新規求職申込件数			月間有効求職者数			紹介件数			就職件数			就職率 (対新規求職)	月間有効求職者中に占める中高年の割合	
	全数	うち55歳以上	うち65歳以上	全数	うち55歳以上	うち65歳以上	全数	うち55歳以上	うち65歳以上	全数	うち55歳以上	うち65歳以上			
16年度平均	2,452	1,088	159	12,266	5,765	534	2,442	778	37	600	198	11	24.5	39.0	
17 "	2,376	1,048	131	11,349	5,279	448	2,566	803	29	578	185	7	24.3	37.2	
18 "	2,325	1,053	124	10,953	5,248	453	2,713	904	31	620	208	7	26.7	36.7	
19 "	2,402	1,119	123	10,958	5,373	455	3,277	1,143	42	657	236	9	27.4	37.5	
20 "	2,573	1,211	126	11,543	5,799	449	3,694	1,281	41	639	243	12	24.8	37.0	
21 "	2,736	1,328	132	13,510	6,868	473	4,126	1,487	51	679	260	17	24.8	37.9	
21年 5月	2,755	1,339	117	14,306	7,304	588	3,837	1,281	39	518	203	10	18.8	36.9	
6月	2,825	1,291	154	14,706	7,476	612	4,717	1,659	47	642	235	11	22.7	37.8	
7月	2,874	1,422	177	14,842	7,605	557	4,473	1,593	47	625	224	9	21.7	38.7	
8月	2,449	1,127	106	14,573	7,432	509	4,288	1,496	63	658	247	10	26.9	39.1	
9月	2,615	1,206	104	14,207	7,155	431	4,392	1,527	76	906	335	36	34.6	39.0	
10月	2,580	1,213	84	13,731	6,933	386	4,533	1,632	40	823	319	18	31.9	38.9	
11月	2,140	1,012	102	12,854	6,508	397	3,756	1,377	52	666	262	27	31.1	38.8	
12月	1,888	917	79	11,951	6,109	377	3,011	1,113	44	574	251	17	30.4	39.1	
22年 1月	2,795	1,310	123	12,108	6,175	407	3,829	1,467	48	721	307	30	25.8	38.1	
2月	2,532	1,208	100	12,126	6,162	406	3,891	1,474	42	654	249	20	25.8	36.7	
3月	3,052	1,485	131	12,794	6,520	438	4,694	1,774	63	748	282	7	24.5	35.8	
4月	4,323	2,440	304	14,180	7,553	601	5,030	1,980	92	824	315	25	19.1	37.6	
5月	2,756	1,333	109	14,165	7,561	614	4,155	1,528	50	706	280	14	25.6	38.5	
前月比	▲ 36.2	▲ 45.4	▲ 64.1	▲ 0.1	0.1	2.2	▲ 17.4	▲ 22.8	▲ 45.7	▲ 14.3	▲ 11.1	▲ 44.0	6.6	0.9	
前年同月比	0.0	▲ 0.4	▲ 6.8	▲ 1.0	3.5	4.4	8.3	19.3	28.2	36.3	37.9	40.0	6.8	1.5	
安定所別 〔5月分〕	鹿児島	910	414	43	4,722	2,357	239	1,658	603	21	157	62	6	17.3	32.2
	熊毛	98	63	11	344	208	16	41	19	3	9	2	—	9.2	52.8
	川内	166	72	4	962	502	33	302	92	—	49	19	2	29.5	37.0
	宮之城	59	30	2	252	147	9	57	20	—	14	8	—	23.7	48.5
	鹿屋	333	165	10	1,516	825	66	535	212	8	94	33	—	28.2	42.4
	国分	291	161	10	1,459	805	56	518	215	6	88	32	1	30.2	36.0
	大口	79	43	—	460	288	16	53	20	—	37	23	—	46.8	52.1
	加世田	127	60	3	686	395	24	145	54	4	53	26	3	41.7	44.8
	伊集院	103	54	3	528	303	30	130	50	1	25	9	—	24.3	38.8
	大隅	203	95	8	956	531	42	252	84	3	54	19	—	26.6	50.2
	出水	132	52	4	884	449	30	245	81	1	73	30	2	55.3	41.6
	名瀬	166	74	10	903	469	35	108	39	2	28	9	—	16.9	48.2
	指宿	89	50	1	493	282	18	111	39	1	25	8	—	28.1	45.5

8. 新規求人の産業・規模別状況

産業・規模	項目	一 般				パ ー ト			
		4月	5月	前月比	前年 同月比	4月	5月	前月比	前年 同月比
A,B	農, 林, 漁業 (01~04)	192	181	▲ 5.7	8.4	88	71	▲ 19.3	73.2
C	鉱 業 (05)	2	3	50.0	▲ 57.1	0	3	-	200.0
D	建 設 業 (06~08)	448	409	▲ 8.7	19.9	56	36	▲ 35.7	▲ 18.2
E	製 造 業 (09~32)	601	634	5.5	47.8	385	291	▲ 24.4	39.9
	09 食 料 品 製 造 業	198	228	15.2	7.5	255	148	▲ 42.0	23.3
	10 飲 料, 飼 料, た ば こ 製 造 業	32	11	▲ 65.6	▲ 50.0	10	11	10.0	22.2
	11 織 維 工 業	20	23	15.0	283.3	11	14	27.3	▲ 33.3
	12 木 材, 木 製 品 製 造 業	23	8	▲ 65.2	▲ 61.9	1	1	0.0	-
	13 家 具, 装 備 品 製 造 業	3	1	▲ 66.7	▲ 50.0	0	1	-	0.0
	14 パ ル プ, 紙, 紙 加 工 品 製 造 業	0	0	-	▲ 100.0	1	1	0.0	-
	15 印 刷, 同 関 連 産 業	22	19	▲ 13.6	171.4	6	10	66.7	-
	16 化 学 工 業	5	4	▲ 20.0	-	0	2	-	▲ 60.0
	17 石 油 製 品, 石 炭 製 品 製 造 業	0	5	-	-	0	0	-	-
	18 プ ラ ス チ ッ ク 製 品 製 造 業	9	12	33.3	140.0	1	2	100.0	-
	19 ゴ ム 製 品 製 造 業	0	0	-	-	0	0	-	-
	21 窯 業, 土 石 製 品 製 造 業	17	18	5.9	63.6	3	5	66.7	150.0
	22 鉄 鋼 業	0	2	-	100.0	0	0	-	-
	23 非 鉄 金 属 製 造 業	1	2	100.0	-	0	0	-	-
	24 金 属 製 品 製 造 業	16	31	93.8	416.7	6	7	16.7	▲ 30.0
	25 は ん 用 機 械 器 具 製 造 業	23	32	39.1	166.7	2	6	200.0	-
	26 生 産 用 機 械 器 具 製 造 業	11	32	190.9	190.9	5	5	0.0	-
	27 業 務 用 機 械 器 具 製 造 業	3	10	233.3	-	2	2	0.0	100.0
	28 電 子 部 品・デ バ イ ス・電 子 回 路 製 造 業	160	137	▲ 14.4	44.2	67	34	▲ 49.3	25.9
	29 電 気 機 械 器 具 製 造 業	3	30	900.0	114.3	7	31	342.9	3000.0
	30 情 報 通 信 機 械 器 具 製 造 業	2	0	▲ 100.0	-	0	0	-	▲ 100.0
	31 輸 送 用 機 械 器 具 製 造 業	38	14	▲ 63.2	1300.0	0	8	-	-
	20, 32 そ の 他 の 製 造 業	15	15	0.0	1400.0	8	3	▲ 62.5	200.0
F	電 気・ガ ス・熱 供 給・水 道 業 (33~36)	10	0	▲ 100.0	▲ 100.0	1	2	100.0	-
G	情 報 通 信 業 (37~41)	104	88	▲ 15.4	▲ 9.3	23	9	▲ 60.9	▲ 30.8
H	運 輸 業, 郵 便 業 (42~49)	294	278	▲ 5.4	41.1	114	71	▲ 37.7	97.2
I	卸 売 業, 小 売 業 (50~61)	673	560	▲ 16.8	▲ 3.9	854	741	▲ 13.2	3.9
J	金 融 業, 保 険 業 (62~67)	110	86	▲ 21.8	43.3	13	3	▲ 76.9	▲ 78.6
K	不 動 産 業, 物 品 賃 貸 業 (68~70)	82	61	▲ 25.6	5.2	47	36	▲ 23.4	200.0
L	学 術 研 究, 専 門・技 術 サ ー ビ ス 業 (71~74)	145	83	▲ 42.8	23.9	54	41	▲ 24.1	95.2
M	宿 泊 業, 飲 食 サ ー ビ ス 業 (75~77)	189	198	4.8	29.4	563	429	▲ 23.8	7.8
N	生 活 関 連 サ ー ビ ス 業, 娯 楽 業 (78~80)	237	208	▲ 12.2	67.7	167	211	26.3	40.7
O	教 育, 学 習 支 援 業 (81, 82)	67	28	▲ 58.2	▲ 6.7	92	62	▲ 32.6	▲ 3.1
P	医 療・福 祉 (83~85)	1,231	1,154	▲ 6.3	28.4	735	597	▲ 18.8	25.2
Q	複 合 サ ー ビ ス 事 業 (86, 87)	106	47	▲ 55.7	161.1	20	20	0.0	0.0
R	サ ー ビ ス 業 (他 に 分 類 さ れ な い も の) (88~96)	573	521	▲ 9.1	101.2	373	226	▲ 39.4	▲ 0.4
S, T	公 務・そ の 他 (97, 98, 99)	128	123	▲ 3.9	70.8	156	95	▲ 39.1	▲ 4.0
	合 計	5,192	4,662	▲ 10.2	30.9	3,741	2,944	▲ 21.3	16.0
	29 人 以 下	3,067	2,678	▲ 12.7	28.8	2,308	1,889	▲ 18.2	16.0
	30 ~ 99 人	1,266	1,256	▲ 0.8	31.5	921	717	▲ 22.1	24.9
	100 ~ 299 人	547	516	▲ 5.7	35.4	287	247	▲ 13.9	14.4
	300 ~ 499 人	141	126	▲ 10.6	34.0	108	53	▲ 50.9	71.0
	500 ~ 999 人	64	75	17.2	188.5	80	16	▲ 80.0	▲ 66.7
	1,000 人 以 上	107	11	▲ 89.7	▲ 59.3	37	22	▲ 40.5	▲ 46.3

(注) 一般は、新規学卒及びパートタイムを除く。

9. 雇用保険適用状況

	適用 事業 所数	新規適 用事業 所数	廃止脱 退事業 所数	被保険者数 (年度(月)末現在)					資格 取得 者数	資格 喪失 者数	
				うち 女	第1次 産業	第2次 産業	第3次 産業				
16年度平均	27,446	87	90	385,168	173,595	5,600	112,060	267,509	7,056	6,527	
17 "	27,383	94	95	388,825	176,526	5,467	110,037	273,321	6,942	6,640	
18 "	27,456	95	89	393,196	179,847	5,661	109,126	278,409	7,216	6,980	
19 "	27,559	102	102	398,541	183,440	5,843	106,885	285,813	7,351	6,527	
20 "	27,429	81	98	404,317	188,138	5,928	105,120	293,269	6,465	6,600	
21 "	27,396	110	98	406,579	190,440	6,479	101,713	298,386	6,471	5,865	
21年	5月	27,409	90	93	403,708	189,248	6,164	101,306	296,238	9,137	6,081
	6月	27,413	97	96	404,246	189,854	6,193	101,104	296,949	6,006	5,363
	7月	27,419	95	89	404,563	190,023	6,191	101,002	297,370	5,794	5,658
	8月	27,446	89	60	405,837	190,413	6,213	101,117	298,507	5,311	4,741
	9月	27,206	120	360	406,372	190,706	6,278	101,346	298,748	5,646	5,071
	10月	27,257	96	52	407,214	190,926	6,367	101,834	299,013	6,511	5,676
	11月	27,297	91	57	408,527	191,742	6,416	102,211	299,900	5,231	3,935
	12月	27,318	85	65	409,232	191,870	6,502	102,507	300,223	4,949	4,189
22年	1月	27,464	202	59	409,527	191,106	7,114	102,168	300,245	6,046	5,652
	2月	27,530	106	43	409,755	191,215	7,085	102,225	300,445	4,832	4,538
	3月	27,582	94	40	409,359	191,021	7,096	102,097	300,166	5,324	5,723
	4月	27,646	180	116	409,513	191,756	7,128	101,369	301,016	13,739	13,589
	5月	27,733	165	81	413,789	194,828	7,145	101,357	305,287	10,001	5,646
前月比	0.3	▲ 8.3	▲ 30.2	1.0	1.6	0.2	▲ 0.0	1.4	▲ 27.2	▲ 58.5	
前年同月比	1.2	83.3	▲ 12.9	2.5	2.9	15.9	0.1	3.1	9.5	▲ 7.2	
安 定 所 別 「 5 月 分 」	鹿兒島	10,435	72	11	195,941	91,296	707	25,471	169,763	4,869	2,556
	熊毛	866	7	1	7,634	3,473	301	1,750	5,583	272	255
	川内	1,622	7	8	24,642	10,767	210	10,726	13,706	492	303
	宮之城	429	2	2	6,268	3,096	254	2,838	3,176	154	63
	鹿屋	2,676	13	10	31,045	15,678	1,546	8,505	20,994	849	476
	国分	2,578	17	11	44,491	19,672	300	17,481	26,710	903	502
	大口	656	1	—	7,565	3,601	473	2,842	4,250	137	98
	加世田	1,462	14	7	17,417	8,915	397	6,156	10,864	538	186
	伊集院	1,158	5	5	15,691	7,296	378	6,584	8,729	268	183
	大隅	1,470	8	5	16,864	8,218	1,161	5,995	9,708	333	283
出水	1,427	7	9	18,073	9,032	579	7,234	10,260	410	207	
名瀬	2,051	6	6	18,537	8,636	378	3,804	14,355	512	378	
指宿	903	6	6	9,621	5,148	461	1,971	7,189	264	156	

注) 短時間労働被保険者を含む数値を計上

10. 雇用保険給付状況

(金額単位:千円)

	一般求職者給付					高年齢求職者給付			短期特例求職者給付			
	受給資格		受給者		総支給額	受給資格 決定件数	受給者数	支給金額	受給資格 決定件数	受給者数	支給金額	
	決定件数	うち男	実人員	うち男								
16年度平均	2,917	1,359	10,901	5,279	1,274,285	129	130	25,708	200	205	45,591	
17 "	2,947	1,349	10,773	5,078	1,239,913	131	129	25,400	181	181	39,478	
18 "	2,891	1,257	10,395	4,671	1,184,017	135	134	25,975	169	168	36,750	
19 "	2,740	1,202	9,946	4,527	1,127,664	128	129	25,004	155	154	32,247	
20 "	3,015	1,412	10,559	5,112	1,185,991	140	137	26,599	137	139	24,208	
21 "	2,718	1,245	13,352	6,882	1,561,295	148	149	28,238	119	121	20,581	
21年	5月	3,583	1,710	14,074	7,762	1,580,398	186	230	45,603	206	247	45,033
	6月	2,920	1,324	16,298	8,874	2,008,739	155	166	31,830	270	263	47,662
	7月	2,637	1,299	16,370	8,701	2,004,122	115	146	27,423	310	228	38,123
	8月	2,155	970	15,663	8,095	1,809,823	90	86	16,974	80	303	43,868
	9月	2,333	1,014	14,700	7,572	1,747,123	116	116	20,726	20	60	8,877
	10月	2,581	1,145	13,606	6,764	1,631,632	137	124	22,541	35	17	2,722
	11月	1,819	794	12,202	6,069	1,392,702	99	109	19,174	57	36	6,060
	12月	1,593	723	11,621	5,679	1,315,415	79	90	16,172	26	61	11,180
22年	1月	2,631	1,161	10,952	5,390	1,289,884	137	90	16,407	69	45	8,409
	2月	2,091	874	10,573	5,220	1,121,060	112	140	25,391	49	41	7,359
	3月	2,288	931	10,387	5,069	1,243,319	118	135	24,916	60	60	11,553
	4月	4,770	2,083	10,347	5,142	1,193,620	436	346	69,695	235	80	15,485
	5月	3,121	1,365	10,025	4,933	1,061,885	194	215	41,545	198	244	43,602
前月比		▲ 34.6	▲ 34.5	▲ 3.1	▲ 4.1	▲ 11.0	▲ 55.5	▲ 37.9	▲ 40.4	▲ 15.7	205.0	181.6
前年同月比		▲ 12.9	▲ 20.2	▲ 28.8	▲ 36.4	▲ 32.8	4.3	▲ 6.5	▲ 8.9	▲ 3.9	▲ 1.2	▲ 3.2
安定所別 【5月分】	鹿児島	1,166	463	3,418	1,498	377,452	78	93	18,260	9	5	1,051
	熊毛	56	30	240	121	24,440	1	4	772	47	18	2,511
	川内	183	80	596	269	60,953	10	12	2,434	5	—	—
	宮之城	32	13	141	66	13,902	6	5	980	1	—	—
	鹿屋	354	178	998	524	96,941	14	15	3,160	15	63	11,540
	国分	361	146	1,181	559	124,922	21	28	5,436	1	2	370
	大口	72	44	236	131	23,660	2	2	330	4	9	1,848
	加世田	142	59	481	251	49,439	21	8	1,083	17	7	1,107
	伊集院	117	49	391	179	40,032	5	1	119	1	1	232
	大隅	178	90	613	329	60,908	6	9	1,853	24	43	6,978
	出水	150	64	718	426	85,249	13	18	3,214	16	17	2,901
	名瀬	207	105	699	415	70,666	7	13	2,512	53	70	13,400
指宿	98	39	298	150	31,307	8	5	865	5	9	1,664	
鹿児島 運輸支局	5	5	15	15	2,015	2	2	529	—	—	—	

注) 短時間労働被保険者等を含む数値を計上

(金額単位;千円)

	就 職 促 進 給 付				日雇求職者給付		
	常用就職支度手当		再 就 職 手 当		受給者 実人員	支給金額	
	支給人員	支給金額	支給人員	支給金額			
16年度平均	3	303	70	9,073	120	7,742	
17 "	2	147	461	68,777	112	6,618	
18 "	4	440	544	79,618	107	6,848	
19 "	2	222	547	78,870	101	6,567	
20 "	2	221	490	72,863	97	6,241	
21 "	20	1,858	503	113,430	100	6,958	
21年 5月	4	357	566	105,951	102	7,814	
6月	24	2,327	700	163,572	100	6,691	
7月	29	2,465	582	144,045	91	6,300	
8月	21	1,682	603	154,593	102	6,945	
9月	23	1,860	501	119,184	106	7,378	
10月	28	2,554	626	135,955	96	7,035	
11月	20	1,857	524	123,703	98	6,605	
12月	20	1,857	524	123,703	98	6,605	
22年 1月	23	2,442	400	89,818	108	9,656	
2月	22	2,682	286	63,059	95	4,993	
3月	23	2,214	368	86,144	97	6,377	
4月	18	2,551	326	80,973	101	6,766	
5月	21	2,148	538	128,778	86	6,809	
前 月 比	16.7	▲ 15.8	65.0	59.0	▲ 14.9	0.6	
前年同月比	425.0	501.4	▲ 4.9	21.5	▲ 15.7	▲ 12.9	
安 定 所 別 【 5 月 分 】	鹿児島	8	725	164	36,071	80	6,355
	熊毛	—	—	21	6,482	—	—
	川内	1	94	32	7,370	—	—
	宮之城	1	71	7	1,273	—	—
	鹿屋	5	676	57	12,548	—	—
	国分	4	293	47	8,915	1	98
	大口	—	—	29	4,221	—	—
	加世田	—	—	24	5,317	—	—
	伊集院	—	—	37	8,995	1	43
	大隅	—	—	33	7,974	—	—
	出水	2	288	55	21,465	—	—
	名瀬	—	—	15	3,857	4	260
指宿	—	—	14	2,669	2	53	
鹿児島 運輸支局	—	—	3	1,621	—	—	

11 用語の説明

一	般	常用及び臨時・季節を合わせたものをいう。
新規求職（求人）申込件数		期間中に自安定所で新たに受け付けた求職（求人）申込件数（数）をいう。
月間有効求職者（求人）数		「前月から繰越された有効求職者（求人）数」と当月の「新規求職（求人）申込件数」の合計をいう。
就 職 件 数		自安定所の有効求職者が、自安定所の紹介あっせんにより就職したことを確認した件数をいう。
充 足 数		自安定所の有効求人が、安定所（求人連絡先の安定所を含む。）の紹介あっせんにより求職者と結合した件数をいう。
中 高 年 齢 者		45歳以上の者をいう。高年齢者は55歳以上の者をいう。
○ 保 受 給 者		受給資格決定後、所定給付日数分の基本手当の支給を終了するまでの者をいう。
○ 保 受 給 者 の 就 職 件 数		受給資格決定後、基本手当の支給を終了するまでの間に、安定所の紹介により就職した基本手当受給資格者の就職件数をいう。
県 外 就 職		就職先事業所の所在地が、自都道府県の管轄区域外にある場合の就職件数をいう。就職した求職者の住所の如何を問わない。
日 雇 （ 労 働 ）		労働の窓口で取り扱われる日々雇用の仕事及び1か月未満の雇用期間が定められているものをいう。
季 節 調 整 値		1年を周期として繰り返す季節的な要因による変動の影響を取り除いた値である。
完 全 失 業 率		労働力人口に占める完全失業者の割合
○ 求 人 倍 率		$= \frac{\text{月間有効（新規）求人数}}{\text{月間有効（新規）求職者数}}$
○ 就 職 率		$= \frac{\text{就 職 件 数}}{\text{新規（有効）求職者数}} \times 100$
○ 充 足 率		$= \frac{\text{充 足 数}}{\text{新規（有効）求人数}} \times 100$
○ ○ 保 受 給 者 の 就 職 率		$= \frac{\text{○ 保 受 給 者 の 就 職 件 数}}{\text{○ 保 受 給 者 実 人 員}} \times 100$
○ 中 高 年 齢 者 の 就 職 率		$= \frac{\text{中 高 年 齢 者 就 職 件 数}}{\text{中 高 年 齢 者 新 規 求 職 申 込 件 数}} \times 100$
○ 季 節 調 整 値		$= \frac{\text{原 数 値}}{\text{季 節 要 素}} \times 100$

（注）季節調整値替えは、年初に毎年1回行われ、過去の全季節調整値は改訂される。

基 本 手 当	求職者給付のうち最も基本的なもので、一般被保険者が失業し、法第13条の受給要件を満たしているときに支給される。
受 給 資 格 決 定 件 数	提出された離職票のうち、公共職業安定所長が求職者給付の受給資格要件を満たしていると決定した件数をいう。
受 給 者 実 人 員	同一月中に失業給付を実際に受けた受給資格者の実数をいう。
被 保 険 者	適用事業所に雇用され、公共職業安定所にその届出がなされている者の数をいう。
資 格 取 得 者 数	適用事業所に新たに雇用され、公共職業安定所に届出がなされた者の数をいう。
資 格 喪 失 者 数	適用事業所を離職し、その届出が公共職業安定所になされた者の数をいう。
一 般 求 職 者 給 付	高年齢求職者給付、短期特例求職者給付、日雇求職者給付以外の給付をいう。
高 年 齢 求 職 者 給 付	同一事業主に雇用され、65歳に達した日以降、離職した場合に、一定の基準により支給されるものをいう。
短 期 特 例 求 職 者 給 付	季節的に雇用される者又は、短期の雇用に就くことを常態とする者等が一定期間雇用された後、離職した場合に支給されるものをいう。
常 用 就 職 支 度 手 当	障害者及び45歳以上の中高齢者で雇用対策法等に基づく再就職援助計画等の対象者などが、所定給付日数の3分の1未満又は45日未満のを残して公共職業安定所及び紹介事業者の紹介により一年以上引き続き雇用される場合等に支給されるものをいう。
再 就 職 手 当	一般求職者給付の受給資格者が所定給付日数の3分の1以上(ただし、所定給付日数の90日及び120日については45日以上)残して安定した職業(自営開始も含む。)についた場合等に支給されるものをいう。
日 雇 求 職 者 給 付	日雇労働者が一定期間雇用され離職した場合に支給されるものをいう。

ハローワーク・公共職業安定所一覧表

安定所名	所在地	郵便番号	電話番号
鹿児島	鹿児島市下荒田1丁目43-28	890-8555	099 (250) 6060
熊毛 (出)	西之表市西之表16314-6	891-3101	0997 (22) 1318~9
川内	薩摩川内市若葉町4-24 川内地方合同庁舎1階	895-0063	0996 (22) 8609
宮之城 (出)	薩摩郡さつま町宮之城屋地2035-3	895-1803	0996 (53) 0153
鹿屋	鹿屋市北田町3-3-11 鹿屋市産業支援センター1F	893-0007	0994 (42) 4135~6
国分	霧島市国分中央1丁目4-35	899-4332	0995 (45) 5311~3
大口 (出)	伊佐市大口里768-1	895-2511	0995 (22) 8609
加世田	南さつま市加世田武田17835-2	897-0002	0993 (53) 5111
伊集院	日置市伊集院町大田825-3	899-2521	099 (273) 3161~2
大隅	曾於市大隅町岩川5575-1	899-8102	099 (482) 1265~6
出水	出水市緑町37-5	899-0201	0996 (62) 0685~6
名瀬	奄美市名瀬長浜町1-1	894-0036	0997 (52) 4611~2
徳之島 (分)	大島郡徳之島町亀津553-1	891-7101	0997 (82) 1438
指宿	指宿市東方9489-11	891-0404	0993 (22) 4135~6
鹿児島労働局職業安定部 職業安定課 需給調整事業室 職業対策課		鹿児島市西千石町1番1号 鹿児島西千石第一生命ビル	892-0847 099 (219) 8711 " 099 (219) 8712
インターネットサービス ○鹿児島公共職業安定所 アドレス http://www.sakurajima.go.jp		付属施設 鹿児島市東千石町1-38 鹿児島商工会議所ビル(アイムビル)3階、6階	
		◎ヤングハローワークかごしま(3階)	099 (224) 3433
		◎ハローワークかごしま ワークプラザ天文館(6階)	099 (223) 8010
		マザーズサロン鹿児島(6階)	099 (223) 2821
		◎ワークサポートみなみ 鹿児島市宇宿2-3-5	099 (257) 5670
求職者総合支援センター ◎出水求職者総合支援センター 鹿児島県出水市昭和町43-24 NTT出水ビル1階 0996 (79) 3300			
全国的なネット情報としては			
<div style="border: 1px solid black; padding: 2px;">ハローワークインターネットサービス</div> URLは http://www.hellowork.go.jp/ ①求人情報検索 (全国のハローワークが受理した求人情報を希望条件で検索) ②お役立ち情報 (仕事をお探しの方、事業主の方) ③ハローワーク所在地情報		<div style="border: 1px solid black; padding: 2px;">しごと情報ネット</div> URLは http://www.job-net.jp/ しごと情報ネットには民間の職業紹介事業者、求人情報提供事業者、経済団体、公共職業安定所等(参加機関)の多数の求人が掲載されています。 また、携帯電話からもアクセスできます。	

発行
鹿児島労働局 職業安定部 職業安定課
 〒892-0847 鹿児島市西千石町1番1号
 鹿児島西千石第一生命ビル
 電話 099(219)8711
 ダイヤルイン 099(219)8719