

かごしま



目次

1 雇用失業情勢	1
2 一般職業紹介状況(パートタイムを含む).....	4
3 一般職業紹介状況(パートタイムを除く).....	5
4 一般職業紹介状況諸比率	6
5 全国求人倍率及び失業率	6
6 パートタイム関係職業紹介状況	7
7 中高年齢者職業紹介状況	8
8 新規求人の産業・規模別状況	9
9 雇用保険適用状況	10
10 雇用保険給付状況	11
11 用語の説明	13

1. 雇用失業情勢(平成22年4月分)

【県内経済の動き】

最近の県内景況は、生産活動や個人消費の一部に明るさがみられるものの、雇用回復のテンポが遅く、観光関連も低調に推移するなど、全体として厳しい状態が続いている。

(H22・5・31 「県内景況」:鹿児島銀行)

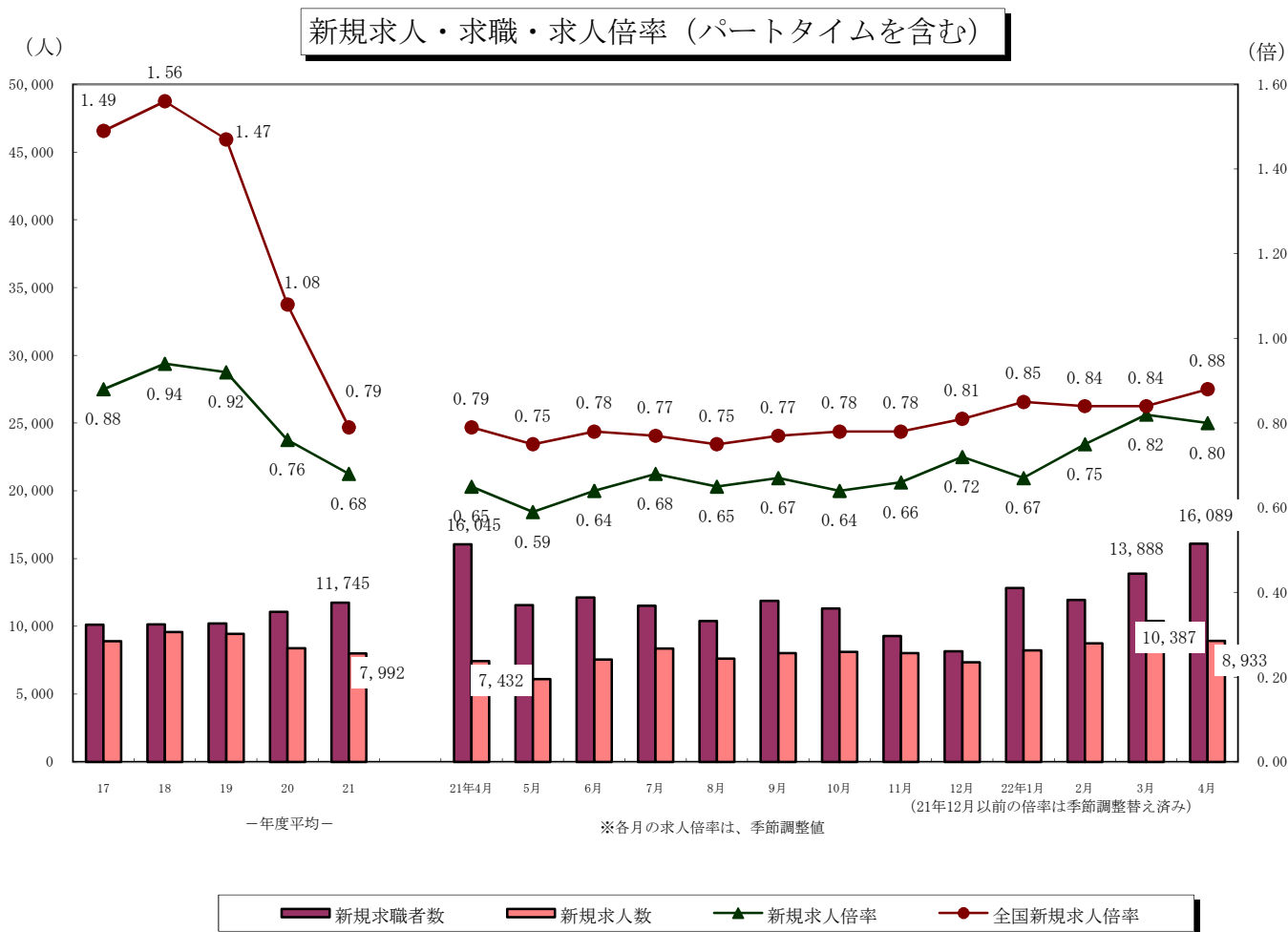
【労働市場の動き】

(求人の動き)

4月の新規求人数(パートを含む、原数値)は、8,933人で前年同月に比べ20.2%増と3か月連続の増加となった。

4月の新規求人数(同)を産業別に前年同月比でみると、建設業(10.3%増)は3か月連続の増加、製造業(67.1%増)は7か月連続の増加、運輸業、郵便業(21.1%増)は3か月連続の増加、卸売業、小売業(5.5%増)は2か月連続の増加、宿泊業、飲食サービス業(15.9%増)は2か月連続の増加、医療・福祉(8.1%増)は3か月連続の増加、サービス業(30.7%増)は6か月連続の増加となった。

有効求人数(パートを含む、原数値)は、21,230人で前年同月と比べ21.7%増と2か月連続の増加となった。



(求職の動き)

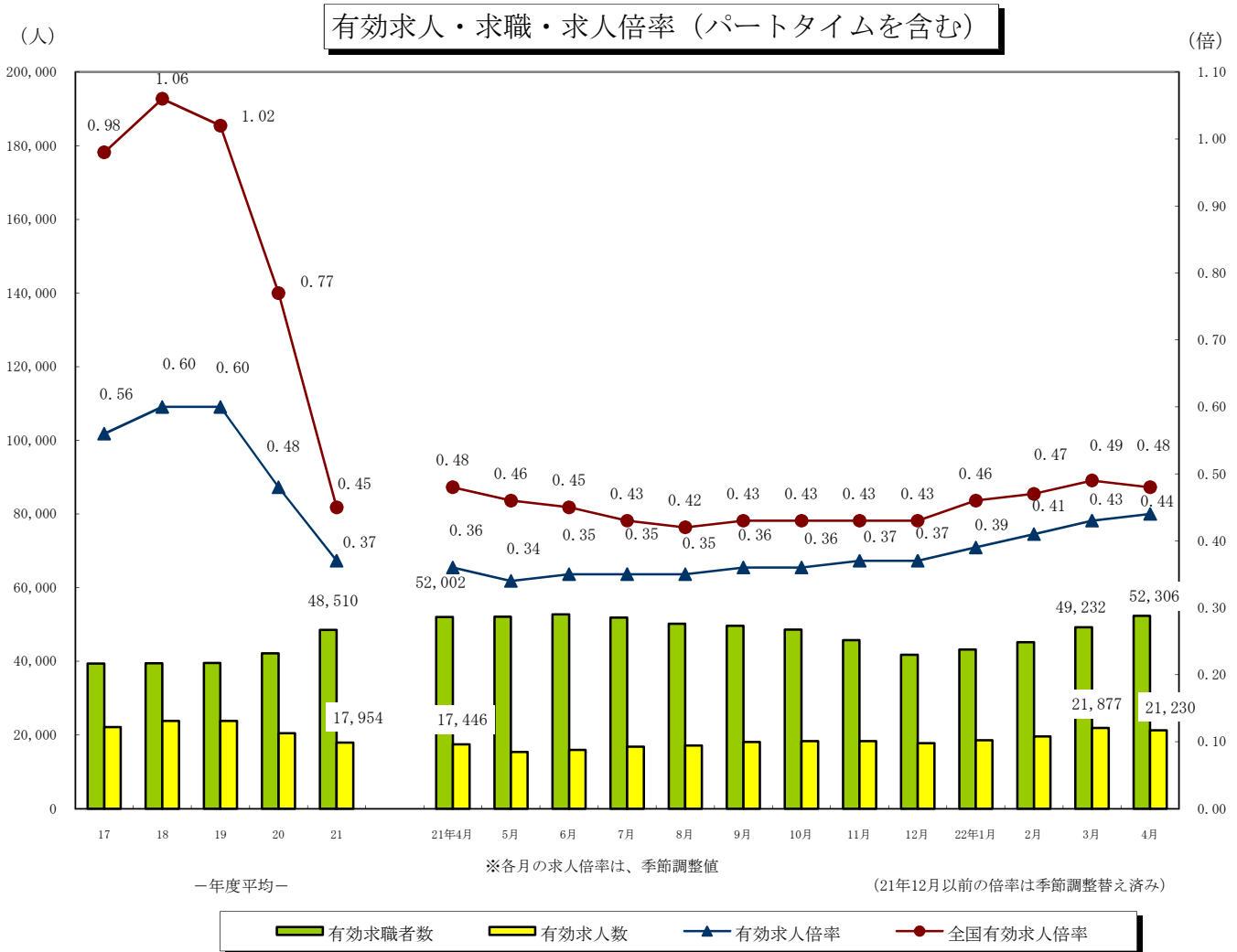
4月の新規求職者数(パートを含む、原数値)は、16,089人で前年同月に比べ0.3%の増と2か月連続の増加となった。
 新規常用求職者について態様別に前年同月比でみると、在職求職者(12.2%増)は2か月連続の増加となった。また、
 離職求職者(1.5%減)は再び減少、無業求職者(1.1%増)は6か月連続の増加となった。

離職求職者の内訳をみると、事業主都合離職者(13.8%減)は5か月連続の減少となり、自己都合離職者(7.2%増)は3か月連続の増加となった。

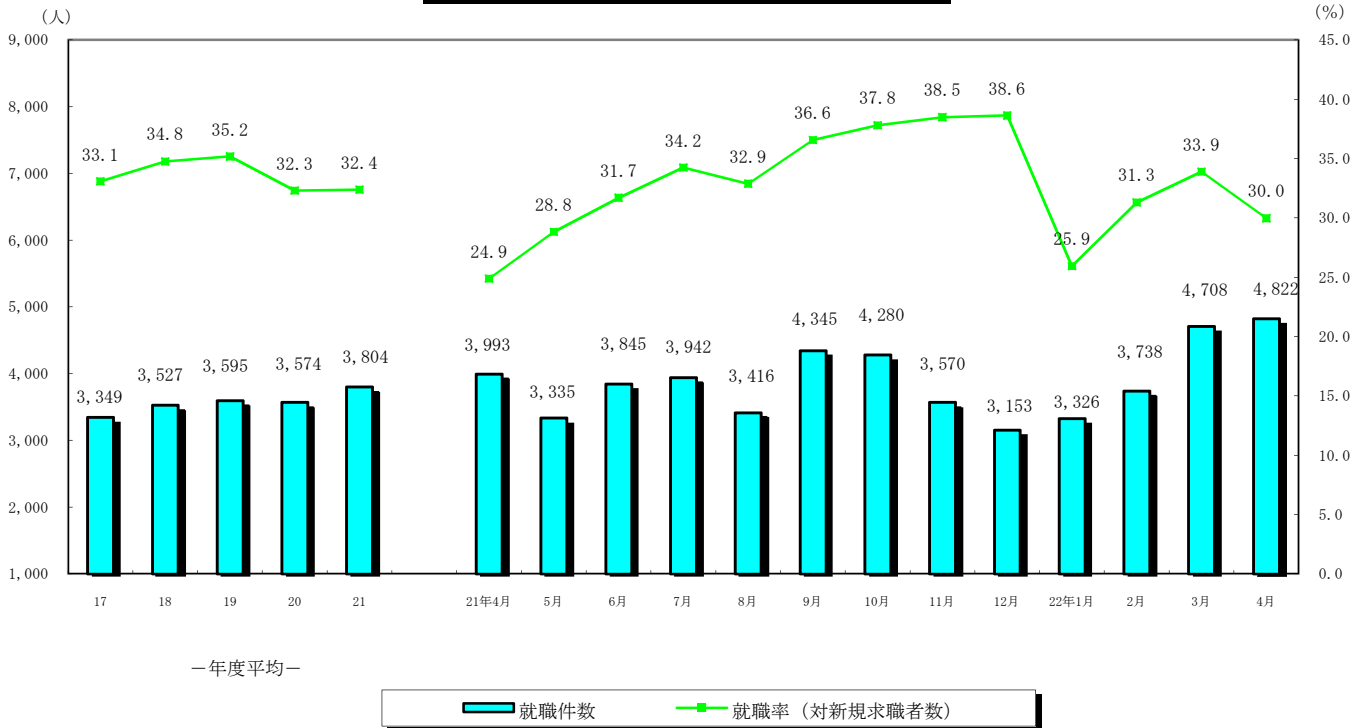
4月の有効求職者数(パートを含む、原数値)は、52,306人となり、前年同月に比べ0.6%増と22か月連続の増加となった。

(有効求人倍率の動き)

4月の有効求人倍率(季節調整値)は0.44倍となり、前月を0.01ポイント上回った。



就職者の推移（パートタイムを含む）



（就職の動き）

4月の就職件数（パートを含む、原数値）は、4,822人で前年同月に比べ20.8%増加した。

これを産業別常用就職件数で前年同月比をみると、主要産業では製造業（35.0%増・143人）、運輸業・郵便業（34.4%増・43人）、卸売業・小売業（2.2%増・14人）、宿泊・飲食サービス業（7.1%増・21人）、医療・福祉（7.3%増・69人）、サービス業（31.1%増・117人）が増加となり、建設業（5.4%減・10人）が減少となった。

（パートタイムの動き）

パートタイムの新規求人数は、3,741人で前年同月比21.7%の増、月間有効求人数は、8,913人で23.6%の増となった。新規求職申込件数は、4,745件で5.5%の増、月間有効求職者は、14,576人で11.0%の増となった。求人倍率は新規で0.79倍（前年同月0.68倍）、有効は0.61倍（前年同月0.55倍）となった。就職件数は1,900件で前年同月比17.1%の増となった。

（雇用保険の動き）

適用事業所数は、27,646事業所、被保険者全数は、409,513人となった。被保険者全数（産業分類不能を除く）の状況を産業別にみると、前年同月比第1次産業は16.3%増の7,128人、第2次産業は0.3%減の101,369人、第3次産業は2.8%増の301,016人となった。

また、被保険者全数に占める割合を産業別にみると、第1次産業が1.7%、第2次産業が24.8%、第3次産業が73.5%となった。

資格取得者数は前年同月比6.8%増の13,739人、資格喪失者数は1.2%減の13,589人となった。

一般受給資格決定件数は前年同月比20.3%の減、受給者実人員は24.9%の減となった。

2. 一般職業紹介状況

(新規学卒を除き、パートタイムを含む全数)

	新規求職申込件数		月間有効求職者数		紹介件数			就職件数				新規求人全数	月間有効求人全数	充足数	
	全数	うち男	全数	うち男	全数	うち男	うち ◎受給者	全数	うち男	うち 県外就職	うち ◎受給者				
16年度平均	9,711	4,474	38,940	18,666	12,799	6,162	2,708	3,294	1,440	231	749	8,305	20,684	3,153	
17 "	10,124	4,533	39,410	18,513	13,593	6,467	2,998	3,349	1,427	223	822	8,903	22,140	3,235	
18 "	10,146	4,441	39,473	18,097	14,175	6,697	3,263	3,528	1,470	234	886	9,586	23,830	3,399	
19 "	10,219	4,462	39,510	18,123	15,170	7,289	3,406	3,595	1,479	241	864	9,449	23,832	3,466	
20 "	11,066	4,970	42,156	19,893	17,381	8,546	3,830	3,574	1,465	201	805	8,392	20,440	3,485	
21 "	11,745	5,282	48,510	23,544	20,240	10,227	5,103	3,804	1,647	181	920	7,992	17,954	3,734	
21年 4月	16,045	7,547	52,002	25,307	22,149	11,234	4,958	3,993	1,618	161	879	7,432	17,446	3,955	
5月	11,571	5,223	52,133	25,560	19,760	10,020	5,333	3,335	1,350	205	840	6,100	15,403	3,224	
6月	12,132	5,381	52,724	25,886	22,783	11,558	6,477	3,845	1,615	194	984	7,551	15,961	3,770	
7月	11,510	5,362	51,835	25,585	21,614	11,467	6,021	3,942	1,737	191	1,053	8,349	16,838	3,847	
8月	10,390	4,715	50,184	24,796	19,495	10,250	5,491	3,416	1,516	157	940	7,613	17,129	3,367	
9月	11,885	5,149	49,608	24,209	22,264	11,214	5,892	4,345	1,958	152	1,094	8,017	18,121	4,290	
10月	11,320	5,204	48,576	23,519	21,016	11,197	5,481	4,280	1,940	181	1,072	8,120	18,352	4,230	
11月	9,276	4,358	45,735	22,237	17,234	9,121	4,517	3,570	1,675	181	849	8,011	18,362	3,514	
12月	8,162	3,848	41,751	20,607	13,609	7,281	3,739	3,153	1,446	173	765	7,355	17,797	3,076	
22年 1月	12,827	5,457	43,191	20,861	18,372	8,864	4,201	3,326	1,530	159	773	8,217	18,547	3,263	
2月	11,939	5,002	45,151	21,165	19,874	9,027	4,299	3,738	1,577	187	824	8,749	19,616	3,660	
3月	13,888	6,133	49,232	22,797	24,704	11,487	4,826	4,708	1,797	225	964	10,387	21,877	4,611	
4月	16,089	7,447	52,306	24,640	23,368	11,740	4,492	4,822	1,958	230	907	8,933	21,230	4,722	
前月比	15.8	21.4	6.2	8.1	▲ 5.4	2.2	▲ 6.9	2.4	9.0	2.2	▲ 5.9	▲ 14.0	▲ 3.0	2.4	
前年同月比	0.3	▲ 1.3	0.6	▲ 2.6	5.5	4.5	▲ 9.4	20.8	21.0	42.9	3.2	20.2	21.7	19.4	
安定所別 〔4月分〕	鹿児島	6,134	2,583	21,227	9,219	9,574	4,644	2,048	1,496	535	105	330	3,701	9,000	1,700
	熊毛	232	111	825	419	185	83	23	62	28	1	7	128	296	65
	川内	1,134	525	3,734	1,822	1,921	931	293	405	125	18	57	663	1,608	336
	宮之城	208	110	752	381	294	158	67	93	43	1	18	121	357	97
	鹿屋	1,621	797	4,944	2,448	2,650	1,404	446	602	269	16	104	876	2,086	558
	国分	1,803	804	5,803	2,683	2,999	1,461	617	553	225	23	107	891	2,154	492
	大口	350	170	1,238	640	375	176	78	121	58	12	31	172	394	90
	加世田	740	331	2,267	1,095	841	431	113	268	116	1	35	473	1,037	255
	伊集院	677	326	1,923	927	872	501	200	165	68	7	48	358	860	139
	大隅	876	445	2,523	1,275	1,029	526	216	259	123	20	50	467	1,033	253
	出水	866	436	2,989	1,595	1,227	687	210	351	187	18	67	479	1,069	333
	名瀬	988	589	2,590	1,390	896	491	105	265	116	1	29	387	778	250
	指宿	460	220	1,491	746	505	247	76	182	65	7	24	217	558	154

3. 一般職業紹介状況

(新規学卒, パートタイムを除く全数)

	新規求職申込件数		月間有効求職者数		紹介件数			就職件数				新規求人数	月間有効人数	充足数	
	全数	うち男	全数	うち男	全数	うち男	うち ①受給者	全数	うち男	うち 県外就職	うち ②受給者				
16年度平均	7,532	4,238	31,481	17,893	9,444	5,485	2,282	2,269	1,277	190	603	5,270	13,375	2,152	
17 "	7,659	4,278	30,495	17,644	9,948	5,726	2,486	2,287	1,262	176	660	5,671	14,306	2,201	
18 "	7,521	4,161	29,850	17,087	10,273	5,880	2,687	2,361	1,275	179	694	6,098	15,398	2,265	
19 "	7,464	4,156	29,249	16,966	10,999	6,391	2,813	2,361	1,265	191	668	5,814	14,925	2,261	
20 "	8,084	4,610	31,158	18,472	12,545	7,473	3,172	2,279	1,227	141	609	5,032	12,469	2,221	
21 "	8,419	4,848	35,684	21,732	13,953	8,579	4,059	2,345	1,321	114	677	4,743	10,860	2,308	
21年 4月	11,548	6,922	38,868	23,434	15,211	9,374	4,046	2,370	1,255	89	635	4,357	10,232	2,365	
5月	8,225	4,824	38,736	23,681	13,656	8,596	4,417	2,033	1,087	142	661	3,562	9,182	1,957	
6月	8,644	4,938	38,858	23,955	15,897	9,962	5,335	2,344	1,299	115	762	4,396	9,497	2,308	
7月	8,368	4,924	38,354	23,747	14,994	9,543	4,875	2,346	1,349	133	797	4,915	10,053	2,277	
8月	7,634	4,368	37,301	23,013	14,160	8,773	4,552	2,218	1,265	107	725	4,651	10,649	2,194	
9月	8,175	4,686	36,466	22,361	14,710	9,341	4,506	2,778	1,600	84	793	4,932	11,306	2,766	
10月	7,976	4,745	35,320	21,662	14,556	9,428	4,356	2,622	1,596	105	778	4,973	11,392	2,605	
11月	6,696	3,996	33,153	20,417	11,929	7,614	3,565	2,224	1,326	108	635	4,587	11,161	2,205	
12月	5,964	3,537	30,569	18,941	9,309	6,004	2,865	1,888	1,105	103	536	4,442	10,770	1,846	
22年 1月	9,319	5,031	31,763	19,214	12,762	7,532	3,235	2,184	1,322	121	548	5,080	11,371	2,132	
2月	8,561	4,587	33,044	19,450	13,450	7,356	3,261	2,272	1,188	120	587	4,980	11,745	2,236	
3月	9,920	5,614	35,775	20,912	16,806	9,428	3,697	2,859	1,461	139	663	6,039	12,958	2,809	
4月	11,344	6,749	37,730	22,533	15,812	9,638	3,521	2,922	1,551	132	645	5,192	12,317	2,883	
前月比	14.4	20.2	5.5	7.8	▲ 5.9	2.2	▲ 4.8	2.2	6.2	▲ 5.0	▲ 2.7	▲ 14.0	▲ 4.9	2.6	
前年同月比	▲ 1.8	▲ 2.5	▲ 2.9	▲ 3.8	4.0	2.8	▲ 13.0	23.3	23.6	48.3	1.6	19.2	20.4	21.9	
安定所別 4月分	鹿児島	4,386	2,321	15,446	8,378	6,819	3,874	1,659	905	408	64	238	2,152	5,199	1,039
	熊毛	163	105	591	390	117	70	17	46	25	1	6	77	182	51
	川内	756	454	2,596	1,610	1,136	696	208	195	88	5	30	356	876	162
	宮之城	150	100	518	350	201	144	46	53	37	1	12	84	206	50
	鹿屋	1,148	742	3,545	2,285	1,683	1,170	316	358	218	7	73	479	1,177	330
	国分	1,221	736	4,093	2,487	1,964	1,202	470	320	181	13	74	520	1,202	276
	大口	235	153	912	600	222	146	56	75	48	8	20	76	210	57
	加世田	494	303	1,598	1,000	568	360	93	165	93	—	24	280	604	155
	伊集院	472	297	1,349	853	613	437	166	100	56	3	39	225	521	88
	大隅	660	426	1,893	1,220	792	465	183	190	109	18	36	300	669	186
	出水	604	389	2,230	1,461	848	565	170	253	164	8	60	300	704	252
	名瀬	718	523	1,861	1,226	547	322	82	157	75	—	20	221	460	150
指宿	337	200	1,098	673	302	187	55	105	49	4	13	122	307	87	

4. 一般職業紹介状況諸比率

(パートタイムを含む)

	求人倍率 (原数値)		求人倍率 (季節調整値)		就職率 (対新規 求職)	伊就職率 (対受給者)	充足率 (対新規 求人)	
	新規	有効	新規	有効				
16年度平均	0.86	0.53	—	—	33.9	6.9	38.0	
17 "	0.88	0.56	—	—	33.1	7.6	36.3	
18 "	0.94	0.60	—	—	34.8	8.5	35.5	
19 "	0.92	0.60	—	—	35.2	8.7	36.7	
20 "	0.76	0.48	—	—	32.3	7.6	41.5	
21 "	0.68	0.37	—	—	32.4	6.9	46.7	
21年 4月	0.46	0.34	0.65	0.36	24.9	6.4	53.2	
5月	0.53	0.30	0.59	0.34	28.8	6.0	52.9	
6月	0.62	0.30	0.64	0.35	31.7	6.0	49.9	
7月	0.73	0.32	0.68	0.35	34.2	6.4	46.1	
8月	0.73	0.34	0.65	0.35	32.9	6.0	44.2	
9月	0.67	0.37	0.67	0.36	36.6	7.4	53.5	
10月	0.72	0.38	0.64	0.36	37.8	7.9	52.1	
11月	0.86	0.40	0.66	0.37	38.5	7.0	43.9	
12月	0.90	0.43	0.72	0.37	38.6	6.6	41.8	
22年 1月	0.64	0.43	0.67	0.39	25.9	7.1	39.7	
2月	0.73	0.43	0.75	0.41	31.3	7.8	41.8	
3月	0.75	0.44	0.82	0.43	33.9	9.3	44.4	
4月	0.56	0.41	0.80	0.44	30.0	8.8	52.9	
前月との増減	▲ 0.19	▲ 0.04	▲ 0.02	0.01	▲ 3.9	▲ 0.5	8.5	
前年同月比	0.09	0.07	0.15	0.08	5.1	2.4	▲ 0.4	
安定所別 4月分	鹿児島	0.60	0.42	—	—	24.4	9.2	45.9
	熊毛	0.55	0.36	—	—	26.7	2.8	50.8
	川内	0.58	0.43	—	—	35.7	9.4	50.7
	宮之城	0.58	0.47	—	—	44.7	11.6	80.2
	鹿屋	0.54	0.42	—	—	37.1	10.3	63.7
	国分	0.49	0.37	—	—	30.7	9.0	55.2
	大口	0.49	0.32	—	—	34.6	10.8	52.3
	加世田	0.64	0.46	—	—	36.2	7.2	53.9
	伊集院	0.53	0.45	—	—	24.4	10.9	38.8
	大隅	0.53	0.41	—	—	29.6	7.9	54.2
	出水	0.55	0.36	—	—	40.5	7.8	69.5
	名瀬	0.39	0.30	—	—	26.8	5.4	64.6
	指宿	0.47	0.37	—	—	39.6	7.4	71.0

注) 全国の求人倍率, 完全失業率の年平均は原数値。

※21年12月以前の求人倍率は季節調整値替え済み

5. 全国求人倍率及び完全失業率

	求人倍率 (季節調整値)		完全失業 者数(万人)	完全失業 率(%)
	新規	有効	原数値	季節 調整値
16年平均	1.29	0.83	313	4.7
17 "	1.46	0.95	294	4.4
18 "	1.56	1.06	275	4.1
19 "	1.52	1.04	257	3.9
20 "	1.25	0.88	265	4.0
21 "	0.79	0.47	336	5.1
21年 4月	0.79	0.48	346	5.0
5月	0.75	0.46	347	5.1
6月	0.78	0.45	348	5.3
7月	0.77	0.43	359	5.6
8月	0.75	0.42	361	5.4
9月	0.77	0.43	363	5.3
10月	0.78	0.43	344	5.2
11月	0.78	0.43	331	5.3
12月	0.81	0.43	317	5.2
22年 1月	0.85	0.46	323	4.9
2月	0.84	0.47	324	4.9
3月	0.84	0.49	350	5.0
4月	0.88	0.48	356	5.1

6. パートタイム関係職業紹介状況

	新規求職申込件数		月間有効求職者数		新規求人全数	月間有効求人全数	就職件数		求人倍率		
	全数	うち女子	全数	うち女子			全数	うち女子	新規	有効	
16年度平均	2,179	1,939	7,459	6,679	3,035	7,309	1,025	861	1.39	0.98	
17 "	2,465	2,200	8,914	8,012	3,233	7,834	1,062	894	1.31	0.88	
18 "	2,625	2,335	9,623	8,585	3,489	8,432	1,167	968	1.33	0.88	
19 "	2,754	2,437	10,177	8,993	3,635	8,907	1,234	1,017	1.32	0.88	
20 "	2,982	2,615	10,998	9,560	3,360	7,971	1,296	1,055	1.13	0.72	
21 "	3,326	2,881	12,826	10,985	3,249	7,094	1,459	1,158	0.98	0.55	
21年 4月	4,497	3,852	13,134	11,232	3,075	7,214	1,623	1,257	0.68	0.55	
5月	3,346	2,939	13,397	11,486	2,538	6,221	1,302	1,036	0.76	0.46	
6月	3,488	3,030	13,866	11,903	3,155	6,464	1,501	1,501	0.90	0.47	
7月	3,142	2,692	13,481	11,611	3,434	6,785	1,596	1,204	1.09	0.50	
8月	2,756	2,400	12,883	11,072	2,962	6,480	1,198	947	1.07	0.50	
9月	3,710	3,222	13,142	11,252	3,085	6,815	1,567	1,206	0.83	0.52	
10月	3,344	2,878	13,256	11,360	3,147	6,960	1,658	1,310	0.94	0.53	
11月	2,580	2,213	12,582	10,726	3,424	7,201	1,346	992	1.33	0.57	
12月	2,198	1,884	11,182	9,503	2,913	7,027	1,265	924	1.33	0.63	
22年 1月	3,508	3,073	11,428	9,764	3,137	7,176	1,142	933	0.89	0.63	
2月	3,378	2,952	12,107	10,368	3,769	7,871	1,466	1,074	1.12	0.65	
3月	3,968	3,436	13,457	11,542	4,348	8,919	1,849	1,510	1.10	0.66	
4月	4,745	4,022	14,576	12,420	3,741	8,913	1,900	1,486	0.79	0.61	
前月比	19.6	17.1	8.3	7.6	▲ 14.0	▲ 0.1	2.8	▲ 1.6	▲ 0.31	▲ 0.05	
前年同月比	5.5	4.4	11.0	10.6	21.7	23.6	17.1	18.2	0.10	0.06	
安定所別 〔4月分〕	鹿児島	1,748	1,469	5,781	4,910	1,549	3,801	591	461	0.89	0.66
	熊毛	69	63	234	205	51	114	16	13	0.74	0.49
	川内	378	307	1,138	926	307	732	210	173	0.81	0.64
	宮之城	58	47	234	200	37	151	40	33	0.64	0.65
	鹿屋	473	416	1,399	1,233	397	909	244	193	0.84	0.65
	国分	582	512	1,710	1,507	371	952	233	187	0.64	0.56
	大口	115	98	326	285	96	184	46	36	0.83	0.56
	加世田	246	218	669	573	193	433	103	80	0.78	0.65
	伊集院	205	176	574	500	133	339	65	53	0.65	0.59
	大隅	216	196	630	573	167	364	69	55	0.77	0.58
	出水	262	213	759	623	179	365	98	75	0.68	0.48
	名瀬	270	204	729	565	166	318	108	66	0.61	0.44
	指宿	123	103	393	320	95	251	77	61	0.77	0.64

7. 中高年齢者職業紹介状況

(45歳以上・パートタイムを除く)

	新規求職申込件数			月間有効求職者数			紹介件数			就職件数			就職率 (対新規求職)	月間有効求職者中に占める中高年の割合	
	全数	うち55歳以上	うち65歳以上	全数	うち55歳以上	うち65歳以上	全数	うち55歳以上	うち65歳以上	全数	うち55歳以上	うち65歳以上			
16年度平均	2,452	1,088	159	12,266	5,765	534	2,442	778	37	600	198	11	24.5	39.0	
17 "	2,376	1,048	131	11,349	5,279	448	2,566	803	29	578	185	7	24.3	37.2	
18 "	2,325	1,053	124	10,953	5,248	453	2,713	904	31	620	208	7	26.7	36.7	
19 "	2,402	1,119	123	10,958	5,373	455	3,277	1,143	42	657	236	9	27.4	37.5	
20 "	2,573	1,211	126	11,543	5,799	449	3,694	1,281	41	639	243	12	24.8	37.0	
21 "	2,736	1,328	132	13,510	6,868	473	4,126	1,487	51	679	260	17	24.8	37.9	
21年 4月	4,331	2,403	310	13,916	7,037	573	4,089	1,451	47	609	210	10	14.1	35.8	
5月	2,755	1,339	117	14,306	7,304	588	3,837	1,281	39	518	203	10	18.8	36.9	
6月	2,825	1,291	154	14,706	7,476	612	4,717	1,659	47	642	235	11	22.7	37.8	
7月	2,874	1,422	177	14,842	7,605	557	4,473	1,593	47	625	224	9	21.7	38.7	
8月	2,449	1,127	106	14,573	7,432	509	4,288	1,496	63	658	247	10	26.9	39.1	
9月	2,615	1,206	104	14,207	7,155	431	4,392	1,527	76	906	335	36	34.6	39.0	
10月	2,580	1,213	84	13,731	6,933	386	4,533	1,632	40	823	319	18	31.9	38.9	
11月	2,140	1,012	102	12,854	6,508	397	3,756	1,377	52	666	262	27	31.1	38.8	
12月	1,888	917	79	11,951	6,109	377	3,011	1,113	44	574	251	17	30.4	39.1	
22年 1月	2,795	1,310	123	12,108	6,175	407	3,829	1,467	48	721	307	30	25.8	38.1	
2月	2,532	1,208	100	12,126	6,162	406	3,891	1,474	42	654	249	20	25.8	36.7	
3月	3,052	1,485	131	12,794	6,520	438	4,694	1,774	63	748	282	7	24.5	35.8	
4月	4,323	2,440	304	14,180	7,553	601	5,030	1,980	92	824	315	25	19.1	37.6	
前月比	41.6	64.3	132.1	10.8	15.8	37.2	7.2	11.6	46.0	10.2	11.7	257.1	▲5.4	1.8	
前年同月比	▲0.2	1.5	▲1.9	1.9	7.3	4.9	23.0	36.5	95.7	35.3	50.0	150.0	5.0	1.8	
安定所別 4月分	鹿児島	1,400	764	124	4,845	2,424	242	2,092	846	33	205	81	4	14.6	31.4
	熊毛	67	38	3	312	184	6	37	10	1	16	8	2	23.9	52.8
	川内	278	163	19	958	505	35	336	135	11	53	20	3	19.1	36.9
	宮之城	71	45	6	251	150	8	85	43	4	27	11	3	38.0	48.5
	鹿屋	473	265	19	1,414	746	55	491	184	5	99	42	1	20.9	39.9
	国分	428	249	25	1,483	816	55	641	266	15	80	30	—	18.7	36.2
	大口	116	80	7	477	295	20	87	38	1	26	10	1	22.4	52.3
	加世田	220	132	18	695	414	31	212	106	9	52	25	4	23.6	43.5
	伊集院	190	105	21	521	299	28	224	82	4	30	9	—	15.8	38.6
	大隅	347	210	29	934	528	39	297	107	3	78	33	3	22.5	49.3
	出水	236	117	11	926	463	30	275	74	2	79	20	1	33.5	41.5
	名瀬	358	189	16	871	451	32	144	53	2	40	14	—	11.2	46.8
指宿	139	83	6	493	278	20	109	36	2	39	12	3	28.1	44.9	

8. 新規求人の産業・規模別状況

産業・規模	項目	一般				パート			
		3月	4月	前月比	前年 同月比	3月	4月	前月比	前年 同月比
A,B	農, 林, 漁業 (01~04)	243	192	▲ 21.0	▲ 8.1	86	88	2.3	35.4
C	鉱業 (05)	1	2	100.0	▲ 50.0	1	0	▲ 100.0	-
D	建設業 (06~08)	426	448	5.2	5.7	28	56	100.0	69.7
E	製造業 (09~32)	814	601	▲ 26.2	71.2	360	385	6.9	61.1
	09 食料品製造業	284	198	▲ 30.3	48.9	157	255	62.4	63.5
	10 飲料, 飼料, たばこ製造業	62	32	▲ 48.4	45.5	28	10	▲ 64.3	0.0
	11 繊維工業	10	20	100.0	▲ 56.5	17	11	▲ 35.3	▲ 50.0
	12 木材, 木製品製造業	12	23	91.7	360.0	3	1	▲ 66.7	▲ 66.7
	13 家具, 装備品製造業	1	3	200.0	0.0	0	0	-	▲ 100.0
	14 パルプ, 紙, 紙加工品製造業	2	0	▲ 100.0	▲ 100.0	0	1	-	▲ 83.3
	15 印刷, 同関連産業	15	22	46.7	83.3	6	6	0.0	50.0
	16 化学工業	14	5	▲ 64.3	25.0	5	0	▲ 100.0	▲ 100.0
	17 石油製品, 石炭製品製造業	0	0	-	-	0	0	-	-
	18 プラスチック製品製造業	5	9	80.0	800.0	0	1	-	-
	19 ゴム製品製造業	0	0	-	-	0	0	-	-
	21 窯業, 土石製品製造業	15	17	13.3	41.7	8	3	▲ 62.5	0.0
	22 鉄鋼業	0	0	-	-	0	0	-	-
	23 非鉄金属製造業	0	1	-	-	3	0	▲ 100.0	-
	24 金属製品製造業	18	16	▲ 11.1	77.8	1	6	500.0	▲ 40.0
	25 はん用機械器具製造業	16	23	43.8	187.5	7	2	▲ 71.4	-
	26 生産用機械器具製造業	11	11	0.0	37.5	5	5	0.0	-
	27 業務用機械器具製造業	7	3	▲ 57.1	▲ 75.0	2	2	0.0	-
	28 電子部品・デバイス・電子回路製造業	311	160	▲ 48.6	180.7	110	67	▲ 39.1	378.6
	29 電気機械器具製造業	8	3	▲ 62.5	-	3	7	133.3	600.0
	30 情報通信機械器具製造業	0	2	-	-	0	0	-	-
	31 輸送用機械器具製造業	17	38	123.5	153.3	0	0	-	▲ 100.0
	20, 32 その他の製造業	6	15	150.0	400.0	5	8	60.0	166.7
F	電気・ガス・熱供給・水道業 (33~36)	4	10	150.0	233.3	4	1	▲ 75.0	▲ 50.0
G	情報通信業 (37~41)	94	104	10.6	3.0	29	23	▲ 20.7	35.3
H	運輸業, 郵便業 (42~49)	366	294	▲ 19.7	▲ 4.5	139	114	▲ 18.0	293.1
I	卸売業, 小売業 (50~61)	734	673	▲ 8.3	▲ 6.5	945	854	▲ 9.6	17.5
J	金融業, 保険業 (62~67)	82	110	34.1	▲ 2.7	15	13	▲ 13.3	225.0
K	不動産業, 物品賃貸業 (68~70)	74	82	10.8	13.9	43	47	9.3	34.3
L	学術研究, 専門・技術サービス業 (71~74)	114	145	27.2	66.7	56	54	▲ 3.6	14.9
M	宿泊業, 飲食サービス業 (75~77)	203	189	▲ 6.9	48.8	661	563	▲ 14.8	7.9
N	生活関連サービス業, 娯楽業 (78~80)	175	237	35.4	62.3	153	167	9.2	23.7
O	教育, 学習支援業 (81, 82)	44	67	52.3	97.1	140	92	▲ 34.3	29.6
P	医療・福祉 (83~85)	1,586	1,231	▲ 22.4	4.0	789	735	▲ 6.8	15.9
Q	複合サービス事業 (86, 87)	56	106	89.3	231.3	26	20	▲ 23.1	42.9
R	サービス業(他に分類されないもの) (88~96)	734	573	▲ 21.9	85.4	593	373	▲ 37.1	▲ 10.1
S, T	公務・その他 (97, 98, 99)	289	128	▲ 55.7	▲ 3.8	280	156	▲ 44.3	81.4
	合計	6,039	5,192	▲ 14.0	19.2	4,348	3,741	▲ 14.0	21.7
	29人以下	3,430	3,067	▲ 10.6	20.2	2,702	2,308	▲ 14.6	15.7
	30～99人	1,529	1,266	▲ 17.2	8.8	1,080	921	▲ 14.7	35.4
	100～299人	730	547	▲ 25.1	23.8	266	287	7.9	14.3
	300～499人	182	141	▲ 22.5	15.6	81	108	33.3	5.9
	500～999人	48	64	33.3	113.3	110	80	▲ 27.3	300.0
	1,000人以上	120	107	▲ 10.8	122.9	109	37	▲ 66.1	32.1

(注) 一般は、新規学卒及びパートタイムを除く。

9. 雇用保険適用状況

	適用 事業 所数	新規適 用事業 所数	廃止脱 退事業 所数	被保険者数 (年度(月)末現在)					資格 取得 者数	資格 喪失 者数	
				うち 女	第1次 産業	第2次 産業	第3次 産業				
16年度平均	27,446	87	90	385,168	173,595	5,600	112,060	267,509	7,056	6,527	
17 "	27,383	94	95	388,825	176,526	5,467	110,037	273,321	6,942	6,640	
18 "	27,456	95	89	393,196	179,847	5,661	109,126	278,409	7,216	6,980	
19 "	27,559	102	102	398,541	183,440	5,843	106,885	285,813	7,351	6,527	
20 "	27,429	81	98	404,317	188,138	5,928	105,120	293,269	6,465	6,600	
21 "	27,396	110	98	406,579	190,440	6,479	101,713	298,386	6,471	5,865	
21年	4月	27,412	154	159	400,603	187,159	6,130	101,642	292,831	12,861	13,748
	5月	27,409	90	93	403,708	189,248	6,164	101,306	296,238	9,137	6,081
	6月	27,413	97	96	404,246	189,854	6,193	101,104	296,949	6,006	5,363
	7月	27,419	95	89	404,563	190,023	6,191	101,002	297,370	5,794	5,658
	8月	27,446	89	60	405,837	190,413	6,213	101,117	298,507	5,311	4,741
	9月	27,206	120	360	406,372	190,706	6,278	101,346	298,748	5,646	5,071
	10月	27,257	96	52	407,214	190,926	6,367	101,834	299,013	6,511	5,676
	11月	27,297	91	57	408,527	191,742	6,416	102,211	299,900	5,231	3,935
	12月	27,318	85	65	409,232	191,870	6,502	102,507	300,223	4,949	4,189
22年	1月	27,464	202	59	409,527	191,106	7,114	102,168	300,245	6,046	5,652
	2月	27,530	106	43	409,755	191,215	7,085	102,225	300,445	4,832	4,538
	3月	27,582	94	40	409,359	191,021	7,096	102,097	300,166	5,324	5,723
	4月	27,646	180	116	409,513	191,756	7,128	101,369	301,016	13,739	13,589
前月比	0.2	91.5	190.0	0.0	0.4	0.5	▲ 0.7	0.3	158.1	137.4	
前年同月比	0.9	16.9	▲ 27.0	2.2	2.5	16.3	▲ 0.3	2.8	6.8	▲ 1.2	
安 定 所 別 「 4 月 分 」	鹿児島	10,370	85	27	193,708	89,763	710	25,483	167,515	6,778	6,159
	熊毛	860	4	5	7,616	3,437	348	1,796	5,472	206	259
	川内	1,625	8	5	24,419	10,621	207	10,670	13,542	586	683
	宮之城	429	1	—	6,181	3,040	253	2,826	3,102	222	152
	鹿屋	2,673	10	8	30,664	15,368	1,510	8,544	20,610	1,220	1,276
	国分	2,573	18	15	44,080	19,453	293	17,411	26,376	1,150	1,190
	大口	655	3	4	7,525	3,574	477	2,857	4,191	261	236
	加世田	1,455	7	6	17,067	8,679	384	6,067	10,616	592	561
	伊集院	1,158	7	11	15,605	7,227	376	6,582	8,647	511	507
	大隅	1,467	7	8	16,830	8,171	1,156	6,067	9,607	651	795
	出水	1,427	9	5	17,911	8,882	574	7,215	10,122	590	579
	名瀬	2,051	15	10	18,400	8,522	373	3,857	14,170	607	891
指宿	903	6	12	9,507	5,019	467	1,994	7,046	365	301	

注) 短時間労働被保険者を含む数値を計上

10. 雇用保険給付状況

(金額単位:千円)

	一般求職者給付					高年齢求職者給付			短期特例求職者給付			
	受給資格		受給者		総支給額	受給資格 決定件数	受給者数	支給金額	受給資格 決定件数	受給者数	支給金額	
	決定件数	うち男	実人員	うち男								
16年度平均	2,917	1,359	10,901	5,279	1,274,285	129	130	25,708	200	205	45,591	
17 "	2,947	1,349	10,773	5,078	1,239,913	131	129	25,400	181	181	39,478	
18 "	2,891	1,257	10,395	4,671	1,184,017	135	134	25,975	169	168	36,750	
19 "	2,740	1,202	9,946	4,527	1,127,664	128	129	25,004	155	154	32,247	
20 "	3,015	1,412	10,559	5,112	1,185,991	140	137	26,599	137	139	24,208	
21 "	2,718	1,245	13,352	6,882	1,561,295	148	149	28,238	119	121	20,581	
21年	4月	5,983	2,997	13,783	7,394	1,591,318	426	356	71,697	250	88	16,131
	5月	3,583	1,710	14,074	7,762	1,580,398	186	230	45,603	206	247	45,033
	6月	2,920	1,324	16,298	8,874	2,008,739	155	166	31,830	270	263	47,662
	7月	2,637	1,299	16,370	8,701	2,004,122	115	146	27,423	310	228	38,123
	8月	2,155	970	15,663	8,095	1,809,823	90	86	16,974	80	303	43,868
	9月	2,333	1,014	14,700	7,572	1,747,123	116	116	20,726	20	60	8,877
	10月	2,581	1,145	13,606	6,764	1,631,632	137	124	22,541	35	17	2,722
	11月	1,819	794	12,202	6,069	1,392,702	99	109	19,174	57	36	6,060
	12月	1,593	723	11,621	5,679	1,315,415	79	90	16,172	26	61	11,180
22年	1月	2,631	1,161	10,952	5,390	1,289,884	137	90	16,407	69	45	8,409
	2月	2,091	874	10,573	5,220	1,121,060	112	140	25,391	49	41	7,359
	3月	2,288	931	10,387	5,069	1,243,319	118	135	24,916	60	60	11,553
	4月	4,770	2,083	10,347	5,142	1,193,620	436	346	69,695	235	80	15,485
前月比		108.5	123.7	▲ 0.4	1.4	▲ 4.0	269.5	156.3	179.7	291.7	33.3	34.0
前年同月比		▲ 20.3	▲ 30.5	▲ 24.9	▲ 30.5	▲ 25.0	2.3	▲ 2.8	▲ 2.8	▲ 6.0	▲ 9.1	▲ 4.0
安定所別 【4月分】	鹿児島	1,492	546	3,575	1,614	448,254	187	130	26,821	4	3	722
	熊毛	77	37	251	133	25,170	3	—	—	18	1	188
	川内	328	139	604	320	59,977	28	22	4,757	—	—	—
	宮之城	64	34	155	79	14,983	5	5	897	—	—	—
	鹿屋	562	290	1,005	531	98,945	18	20	4,394	75	40	7,645
	国分	569	215	1,184	577	146,994	51	42	7,791	2	—	—
	大口	110	37	287	128	28,858	8	7	1,444	10	1	209
	加世田	245	98	484	259	49,902	20	21	4,105	2	3	696
	伊集院	242	94	442	201	46,878	33	33	6,614	2	6	932
	大隅	327	180	631	351	63,901	33	34	6,335	40	12	2,159
	出水	257	117	859	461	112,370	21	9	1,547	12	—	—
	名瀬	346	218	535	294	58,835	16	7	1,222	61	12	2,483
	指宿	140	67	325	184	36,896	12	12	2,572	9	2	451
運輸支局	11	11	10	10	1,658	1	4	1,195	—	—	—	

注) 短時間労働被保険者等を含む数値を計上

(金額単位;千円)

		就 職 促 進 給 付				日雇求職者給付	
		常用就職支度手当		再 就 職 手 当		受給者 実人員	支給金額
		支給人員	支給金額	支給人員	支給金額		
16年度平均		3	303	70	9,073	120	7,742
17 "		2	147	461	68,777	112	6,618
18 "		4	440	544	79,618	107	6,848
19 "		2	222	547	78,870	101	6,567
20 "		2	221	490	72,863	97	6,241
21 "		20	1,858	503	113,430	100	6,958
21年	4月	0	0	358	51,428	101	7,102
	5月	4	357	566	105,951	102	7,814
	6月	24	2,327	700	163,572	100	6,691
	7月	29	2,465	582	144,045	91	6,300
	8月	21	1,682	603	154,593	102	6,945
	9月	23	1,860	501	119,184	106	7,378
	10月	28	2,554	626	135,955	96	7,035
	11月	20	1,857	524	123,703	98	6,605
	12月	20	1,857	524	123,703	98	6,605
22年	1月	23	2,442	400	89,818	108	9,656
	2月	22	2,682	286	63,059	95	4,993
	3月	23	2,214	368	86,144	97	6,377
	4月	18	2,551	326	80,973	101	6,766
前 月 比		▲ 21.7	15.2	▲ 11.4	▲ 6.0	4.1	6.1
前年同月比		—	—	▲ 8.9	57.4	0.0	▲ 4.7
安 定 所 別 【 4 月 分 】	鹿児島	8	912	123	29,168	94	6,284
	熊毛	—	—	5	689	—	—
	川内	1	46	19	3,857	—	—
	宮之城	1	209	1	165	—	—
	鹿屋	1	210	27	7,383	—	—
	国分	1	207	40	10,046	2	179
	大口	—	—	16	3,142	—	—
	加世田	1	185	21	5,585	—	—
	伊集院	—	—	17	3,831	1	62
	大隅	—	—	4	878	—	—
	出水	5	783	33	12,374	—	—
	名瀬	—	—	12	1,988	3	155
	指宿	—	—	7	1,426	3	86
	運輸支局	—	—	1	441	—	—

11 用語の説明

一	般	常用及び臨時・季節を合わせたものをいう。
新規求職（求人）申込件数		期間中に自安定所で新たに受け付けた求職（求人）申込件数（数）をいう。
月間有効求職者（求人）数		「前月から繰越された有効求職者（求人）数」と当月の「新規求職（求人）申込件数」の合計をいう。
就 職 件 数		自安定所の有効求職者が、自安定所の紹介あっせんにより就職したことを確認した件数をいう。
充 足 数		自安定所の有効求人が、安定所（求人連絡先の安定所を含む。）の紹介あっせんにより求職者と結合した件数をいう。
中 高 年 齢 者		45歳以上の者をいう。高年齢者は55歳以上の者をいう。
○ 保 受 給 者		受給資格決定後、所定給付日数分の基本手当の支給を終了するまでの者をいう。
○ 保 受 給 者 の 就 職 件 数		受給資格決定後、基本手当の支給を終了するまでの間に、安定所の紹介により就職した基本手当受給資格者の就職件数をいう。
県 外 就 職		就職先事業所の所在地が、自都道府県の管轄区域外にある場合の就職件数をいう。就職した求職者の住所の如何を問わない。
日 雇 （ 労 働 ）		労働の窓口で取り扱われる日々雇用の仕事及び1か月未満の雇用期間が定められているものをいう。
季 節 調 整 値		1年を周期として繰り返す季節的な要因による変動の影響を取り除いた値である。
完 全 失 業 率		労働力人口に占める完全失業者の割合
○ 求 人 倍 率		$= \frac{\text{月間有効（新規）求人数}}{\text{月間有効（新規）求職者数}}$
○ 就 職 率		$= \frac{\text{就 職 件 数}}{\text{新規（有効）求職者数}} \times 100$
○ 充 足 率		$= \frac{\text{充 足 数}}{\text{新規（有効）求人数}} \times 100$
○ 保 受 給 者 の 就 職 率		$= \frac{\text{保 受 給 者 の 就 職 件 数}}{\text{保 受 給 者 実 人 員}} \times 100$
○ 中 高 年 齢 者 の 就 職 率		$= \frac{\text{中 高 年 齢 者 就 職 件 数}}{\text{中 高 年 齢 者 新 規 求 職 申 込 件 数}} \times 100$
○ 季 節 調 整 値		$= \frac{\text{原 数}}{\text{季 節 要 素}} \times 100$

（注）季節調整値替えは、年初に毎年1回行われ、過去の全季節調整値は改訂される。

基 本 手 当	求職者給付のうち最も基本的なもので、一般被保険者が失業し、法第13条の受給要件を満たしているときに支給される。
受 給 資 格 決 定 件 数	提出された離職票のうち、公共職業安定所長が求職者給付の受給資格要件を満たしていると決定した件数をいう。
受 給 者 実 人 員	同一月中に失業給付を実際に受けた受給資格者の実数をいう。
被 保 険 者	適用事業所に雇用され、公共職業安定所にその届出がなされている者の数をいう。
資 格 取 得 者 数	適用事業所に新たに雇用され、公共職業安定所に届出がなされた者の数をいう。
資 格 喪 失 者 数	適用事業所を離職し、その届出が公共職業安定所になされた者の数をいう。
一 般 求 職 者 給 付	高年齢求職者給付、短期特例求職者給付、日雇求職者給付以外の給付をいう。
高 年 齢 求 職 者 給 付	同一事業主に雇用され、65歳に達した日以降、離職した場合に、一定の基準により支給されるものをいう。
短 期 特 例 求 職 者 給 付	季節的に雇用される者又は、短期の雇用に就くことを常態とする者等が一定期間雇用された後、離職した場合に支給されるものをいう。
常 用 就 職 支 度 手 当	障害者及び45歳以上の中高齢者で雇用対策法等に基づく再就職援助計画等の対象者などが、所定給付日数の3分の1未満又は45日未満のを残して公共職業安定所及び紹介事業者の紹介により一年以上引き続き雇用される場合等に支給されるものをいう。
再 就 職 手 当	一般求職者給付の受給資格者が所定給付日数の3分の1以上(ただし、所定給付日数の90日及び120日については45日以上)残して安定した職業(自営開始も含む。)についた場合等に支給されるものをいう。
日 雇 求 職 者 給 付	日雇労働者が一定期間雇用され離職した場合に支給されるものをいう。

ハローワーク・公共職業安定所一覧表

安定所名	所在地	郵便番号	電話番号
鹿児島	鹿児島市下荒田1丁目43-28	890-8555	099 (250) 6060
熊毛 (出)	西之表市西之表16314-6	891-3101	0997 (22) 1318~9
川内	薩摩川内市若葉町4-24 川内地方合同庁舎1階	895-0063	0996 (22) 8609
宮之城 (出)	薩摩郡さつま町宮之城屋地2035-3	895-1803	0996 (53) 0153
鹿屋	鹿屋市北田町3-3-11 鹿屋市産業支援センター1F	893-0007	0994 (42) 4135~6
国分	霧島市国分中央1丁目4-35	899-4332	0995 (45) 5311~3
大口 (出)	伊佐市大口里768-1	895-2511	0995 (22) 8609
加世田	南さつま市加世田武田17835-2	897-0002	0993 (53) 5111
伊集院	日置市伊集院町大田825-3	899-2521	099 (273) 3161~2
大隅	曾於市大隅町岩川5575-1	899-8102	099 (482) 1265~6
出水	出水市緑町37-5	899-0201	0996 (62) 0685~6
名瀬	奄美市名瀬長浜町1-1	894-0036	0997 (52) 4611~2
徳之島 (分)	大島郡徳之島町亀津553-1	891-7101	0997 (82) 1438
指宿	指宿市東方9489-11	891-0404	0993 (22) 4135~6
鹿児島労働局職業安定部 職業安定課 需給調整事業室 職業対策課		鹿児島市西千石町1番1号 鹿児島西千石第一生命ビル	892-0847 099 (219) 8711 " 099 (219) 8712
インターネットサービス ○鹿児島公共職業安定所 アドレス http://www.sakurajima.go.jp		付属施設 鹿児島市東千石町1-38 鹿児島商工会議所ビル(アイムビル)3階、6階	
		◎ヤングハローワークかごしま(3階)	099 (224) 3433
		◎ハローワークかごしま ワークプラザ天文館(6階)	099 (223) 8010
		マザーズサロン鹿児島(6階)	099 (223) 2821
		◎ワークサポートみなみ 鹿児島市宇宿2-3-5	099 (257) 5670
求職者総合支援センター ◎出水求職者総合支援センター 鹿児島県出水市昭和町43-24 NTT出水ビル1階 0996 (79) 3300			
全国的なネット情報としては			
<div style="border: 1px solid black; padding: 2px;">ハローワークインターネットサービス</div> URLは http://www.hellowork.go.jp/ ①求人情報検索 (全国のハローワークが受理した求人情報を希望条件で検索) ②お役立ち情報 (仕事をお探しの方、事業主の方) ③ハローワーク所在地情報		<div style="border: 1px solid black; padding: 2px;">しごと情報ネット</div> URLは http://www.job-net.jp/ しごと情報ネットには民間の職業紹介事業者、求人情報提供事業者、経済団体、公共職業安定所等(参加機関)の多数の求人が掲載されています。 また、携帯電話からもアクセスできます。	

発行
鹿児島労働局 職業安定部 職業安定課
 〒892-0847 鹿児島市西千石町1番1号
 鹿児島西千石第一生命ビル
 電話 099(219)8711
 ダイヤルイン 099(219)8719