

# かごしま



## 目次

1 雇用失業情勢 .....	1
2 一般職業紹介状況(パートタイムを含む).....	4
3 一般職業紹介状況(パートタイムを除く).....	5
4 一般職業紹介状況諸比率 .....	6
5 全国求人倍率及び失業率 .....	6
6 パートタイム関係職業紹介状況 .....	7
7 中高年齢者職業紹介状況 .....	8
8 新規求人の産業・規模別状況 .....	9
9 雇用保険適用状況 .....	10
10 雇用保険給付状況 .....	11
11 用語の説明 .....	13

# 1. 雇用失業情勢(平成22年3月分)

## 【県内経済の動き】

最近の県内景況は、生産活動や個人消費の一部に持ち直しの動きがみられるものの、雇用回復のテンポが遅く、観光関連も低調に推移するなど、全体として厳しい状態が続いている。

(H22・4・30 「県内景況」:鹿児島銀行)

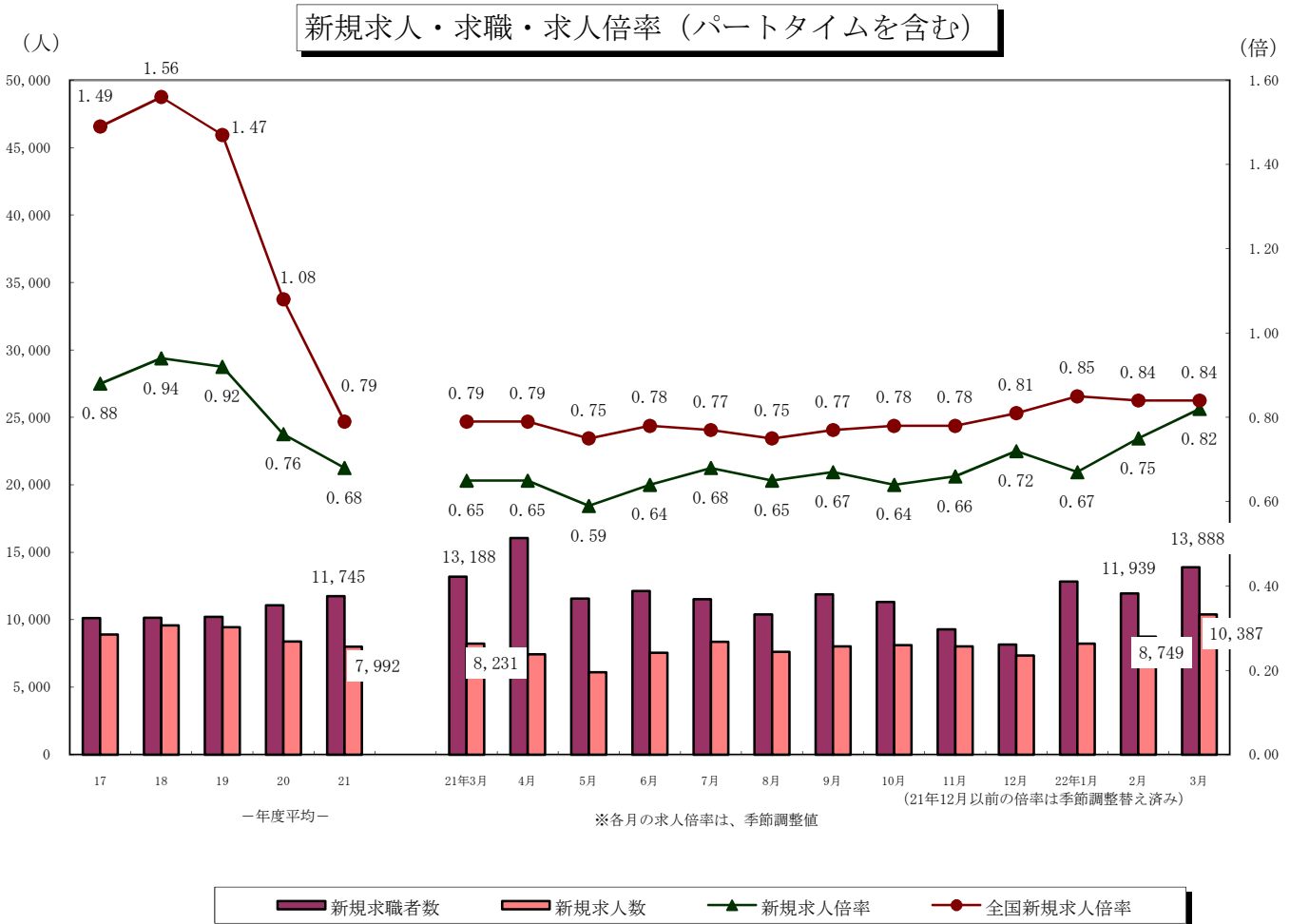
## 【労働市場の動き】

### (求人への動き)

3月の新規求人数(パートを含む、原数値)は、10,387人で前年同月に比べ26.2%増と2か月連続の増加となった。

3月の新規求人数(同)を産業別に前年同月比でみると、建設業(23.4%増)は2か月連続の増加、製造業(51.9%増)は6か月連続の増加、運輸業、郵便業(5.0%増)は2か月連続の増加、卸売業、小売業(21.1%増)は12か月ぶりの増加、宿泊業、飲食サービス業(11.8%増)は7か月ぶりの増加、医療・福祉(20.3%増)は2か月連続の増加、サービス業(51.3%増)は5か月連続の増加となった。

有効求人数(パートを含む、原数値)は、21,877人で前年同月と比べ12.8%増と30か月ぶりの増加となった。



(求職の動き)

3月の新規求職者数(パートを含む、原数値)は、13,888人で前年同月に比べ5.3%の増と4か月ぶりの増加となった。

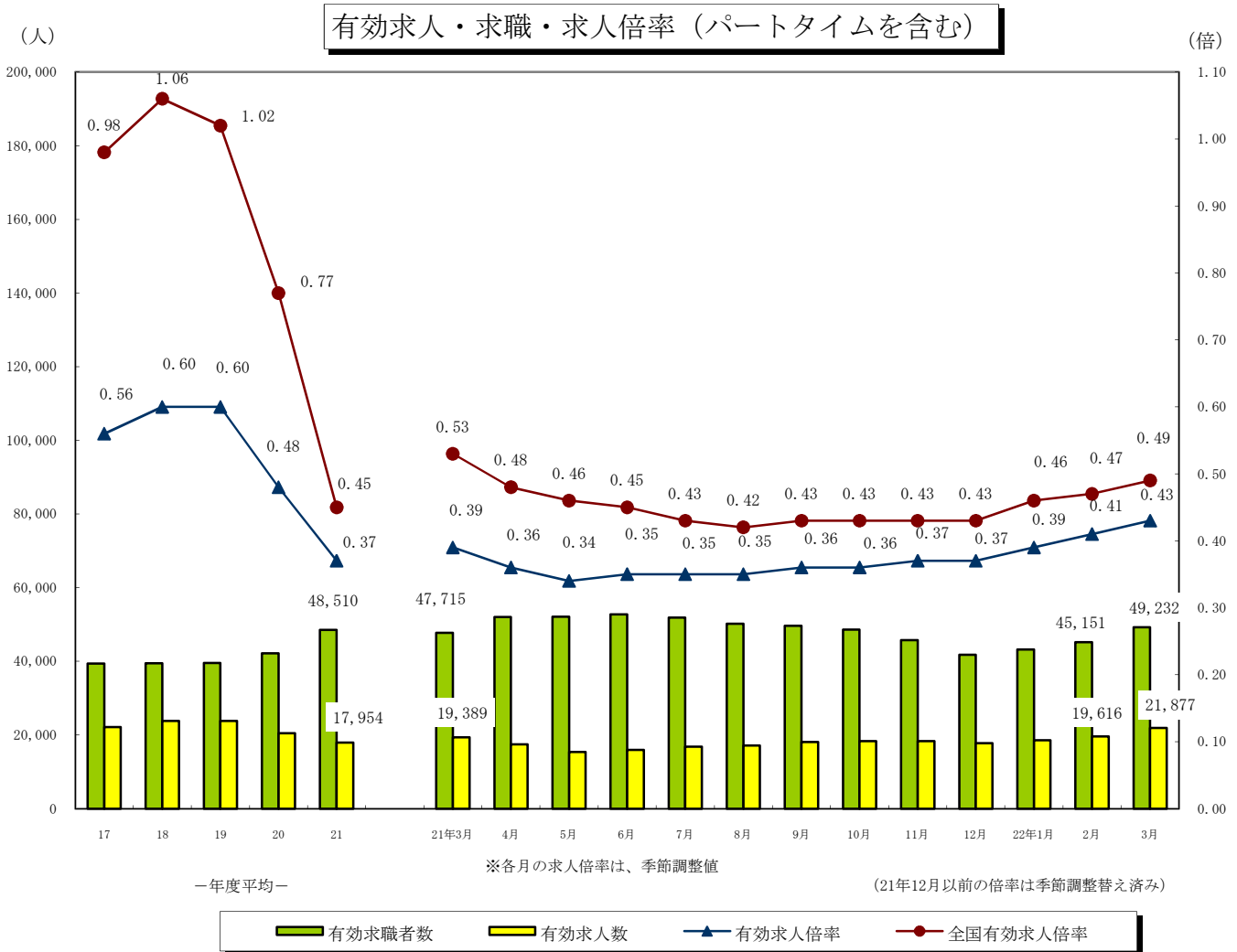
新規常用求職者について態様別に前年同月比で見ると、在職求職者(15.5%増)は4か月ぶりの増加となった。また、離職求職者は1.2%の増と4か月ぶりの増加、無業求職者(9.5%増)は5か月連続の増加となった。

離職求職者の内訳をみると、事業主都合離職者(17.3%減)は4か月連続の減少となり、自己都合離職者(12.6%増)は2か月連続の増加となった。

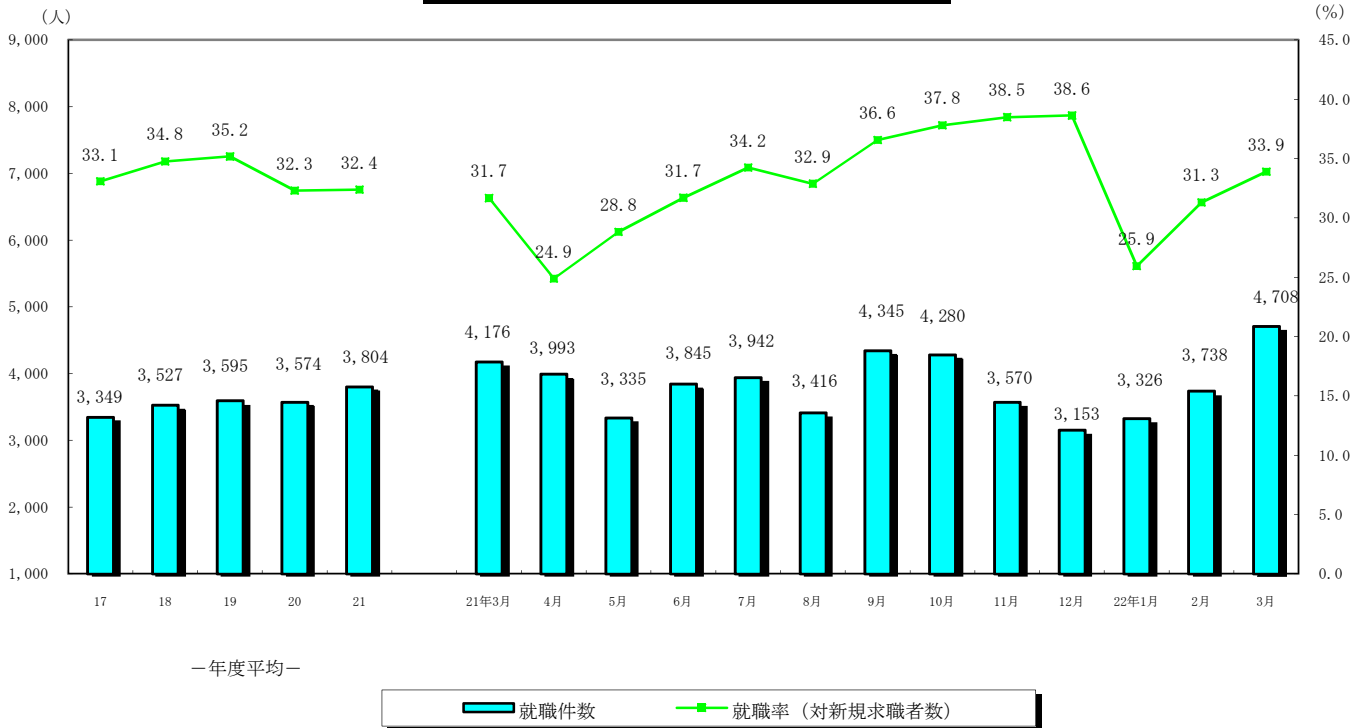
3月の有効求職者数(パートを含む、原数値)は、49,232人となり、前年同月に比べ3.2%増と21か月連続の増加となった。

(有効求人倍率の動き)

3月の有効求人倍率(季節調整値)は0.43倍となり、前月を0.02ポイント上回った。



## 就職者の推移（パートタイムを含む）



### （就職の動き）

3月の就職件数（パートを含む、原数値）は、4,708人で前年同月に比べ12.7%増加した。

これを産業別常用就職件数で前年同月比をみると、主要産業では建設業(2.4%増・4人)、製造業(34.0%増・144人)、運輸業・郵便業(21.8%増・27人)、宿泊・飲食サービス業(16.4%増・37人)、医療・福祉(8.8%増・95人)が増加となり、卸売業・小売業(2.7%減・18人)、サービス業(5.2%減・17人)が減少となった。

### （パートタイムの動き）

パートタイムの新規求人数は、4,348人で前年同月比26.9%の増、月間有効求人数は、8,919人で14.5%の増となった。新規求職申込件数は、3,968件で19.1%の増、月間有効求職者は、13,457人で13.5%の増となった。求人倍率は新規で1.10倍(前年同月1.03倍)、有効は0.66倍(前年同月0.66倍)となった。就職件数は1,849件で前年同月比22.0%の増となった。

### （雇用保険の動き）

適用事業所数は、27,582事業所、被保険者全数は、409,359人となった。被保険者全数(産業分類不能を除く)の状況を産業別にみると、前年同月比第1次産業は17.2%増の7,096人、第2次産業は0.6%減の102,097人、第3次産業は2.5%増の300,166人となった。

また、被保険者全数に占める割合を産業別にみると、第1次産業が1.7%、第2次産業が25.0%、第3次産業が73.3%となった。

資格取得者数は前年同月比4.9%増の5,324人、資格喪失者数は9.4%減の5,723人となった。

一般受給資格決定件数は前年同月比34.3%の減、受給者実人員は17.2%の減となった。

2. 一般職業紹介状況

(新規学卒を除き、パートタイムを含む全数)

	新規求職申込件数		月間有効求職者数		紹介件数			就職件数				新規求人全数	月間有効求人全数	充足数	
	全数	うち男	全数	うち男	全数	うち男	うち ①受給者	全数	うち男	うち 県外就職	うち ②受給者				
16年度平均	9,711	4,474	38,940	18,666	12,799	6,162	2,708	3,294	1,440	231	749	8,305	20,684	3,153	
17 "	10,124	4,533	39,410	18,513	13,593	6,467	2,998	3,349	1,427	223	822	8,903	22,140	3,235	
18 "	10,146	4,441	39,473	18,097	14,175	6,697	3,263	3,528	1,470	234	886	9,586	23,830	3,399	
19 "	10,219	4,462	39,510	18,123	15,170	7,289	3,406	3,595	1,479	241	864	9,449	23,832	3,466	
20 "	11,066	4,970	42,156	19,893	17,381	8,546	3,830	3,574	1,465	201	805	8,392	20,440	3,485	
21 "	11,745	5,282	48,510	23,544	20,240	10,227	5,103	3,804	1,647	181	920	7,992	17,954	3,734	
21年 3月	13,188	6,079	47,715	22,822	21,822	10,600	4,773	4,176	1,653	211	914	8,231	19,389	4,086	
4月	16,045	7,547	52,002	25,307	22,149	11,234	4,958	3,993	1,618	161	879	7,432	17,446	3,955	
5月	11,571	5,223	52,133	25,560	19,760	10,020	5,333	3,335	1,350	205	840	6,100	15,403	3,224	
6月	12,132	5,381	52,724	25,886	22,783	11,558	6,477	3,845	1,615	194	984	7,551	15,961	3,770	
7月	11,510	5,362	51,835	25,585	21,614	11,467	6,021	3,942	1,737	191	1,053	8,349	16,838	3,847	
8月	10,390	4,715	50,184	24,796	19,495	10,250	5,491	3,416	1,516	157	940	7,613	17,129	3,367	
9月	11,885	5,149	49,608	24,209	22,264	11,214	5,892	4,345	1,958	152	1,094	8,017	18,121	4,290	
10月	11,320	5,204	48,576	23,519	21,016	11,197	5,481	4,280	1,940	181	1,072	8,120	18,352	4,230	
11月	9,276	4,358	45,735	22,237	17,234	9,121	4,517	3,570	1,675	181	849	8,011	18,362	3,514	
12月	8,162	3,848	41,751	20,607	13,609	7,281	3,739	3,153	1,446	173	765	7,355	17,797	3,076	
22年 1月	12,827	5,457	43,191	20,861	18,372	8,864	4,201	3,326	1,530	159	773	8,217	18,547	3,263	
2月	11,939	5,002	45,151	21,165	19,874	9,027	4,299	3,738	1,577	187	824	8,749	19,616	3,660	
3月	13,888	6,133	49,232	22,797	24,704	11,487	4,826	4,708	1,797	225	964	10,387	21,877	4,611	
前月比	16.3	22.6	9.0	7.7	24.3	27.3	12.3	25.9	14.0	20.3	17.0	18.7	11.5	26.0	
前年同月比	5.3	0.9	3.2	▲0.1	13.2	8.4	1.1	12.7	8.7	6.6	5.5	26.2	12.8	12.8	
安定所別 〔3月分〕	鹿児島	5,478	2,265	20,744	8,995	10,059	4,508	2,247	1,487	546	97	356	4,341	9,108	1,628
	熊毛	197	83	741	359	236	100	28	59	14	2	11	142	327	52
	川内	1,093	514	3,411	1,655	2,104	1,032	289	371	151	14	59	805	1,572	319
	宮之城	236	112	705	347	268	126	56	75	32	2	17	127	382	80
	鹿屋	1,459	682	4,469	2,156	2,844	1,421	458	563	211	22	89	1,016	2,181	539
	国分	1,552	648	5,453	2,476	3,065	1,403	643	528	167	24	111	1,004	2,259	484
	大口	334	178	1,181	565	490	257	114	122	36	—	30	164	408	108
	加世田	598	273	2,122	1,049	872	434	134	234	96	7	42	467	1,092	217
	伊集院	505	224	1,741	852	803	374	172	209	90	6	54	401	851	168
	大隅	694	310	2,240	1,103	1,047	437	184	281	101	22	46	524	1,090	288
	出水	762	380	2,943	1,558	1,348	701	266	399	197	14	80	615	1,169	378
	名瀬	597	286	2,112	1,012	975	430	141	206	80	8	34	442	785	196
	指宿	383	178	1,370	670	593	264	94	174	76	7	35	339	653	154

### 3. 一般職業紹介状況

(新規学卒, パートタイムを除く全数)

	新規求職申込件数		月間有効求職者数		紹介件数			就職件数				新規求人数	月間有効人数	充足数	
	全数	うち男	全数	うち男	全数	うち男	うち 保受給者	全数	うち男	うち 県外就職	うち 保受給者				
16年度平均	7,532	4,238	31,481	17,893	9,444	5,485	2,282	2,269	1,277	190	603	5,270	13,375	2,152	
17 "	7,659	4,278	30,495	17,644	9,948	5,726	2,486	2,287	1,262	176	660	5,671	14,306	2,201	
18 "	7,521	4,161	29,850	17,087	10,273	5,880	2,687	2,361	1,275	179	694	6,098	15,398	2,265	
19 "	7,464	4,156	29,249	16,966	10,999	6,391	2,813	2,361	1,265	191	668	5,814	14,925	2,261	
20 "	8,084	4,610	31,158	18,472	12,545	7,473	3,172	2,279	1,227	141	609	5,032	12,469	2,221	
21 "	8,419	4,848	35,684	21,732	13,953	8,579	4,059	2,345	1,321	114	677	4,743	10,860	2,308	
21年 3月	9,856	5,630	35,860	21,183	15,703	9,103	3,917	2,660	1,363	127	660	4,804	11,597	2,622	
4月	11,548	6,922	38,868	23,434	15,211	9,374	4,046	2,370	1,255	89	635	4,357	10,232	2,365	
5月	8,225	4,824	38,736	23,681	13,656	8,596	4,417	2,033	1,087	142	661	3,562	9,182	1,957	
6月	8,644	4,938	38,858	23,955	15,897	9,962	5,335	2,344	1,299	115	762	4,396	9,497	2,308	
7月	8,368	4,924	38,354	23,747	14,994	9,543	4,875	2,346	1,349	133	797	4,915	10,053	2,277	
8月	7,634	4,368	37,301	23,013	14,160	8,773	4,552	2,218	1,265	107	725	4,651	10,649	2,194	
9月	8,175	4,686	36,466	22,361	14,710	9,341	4,506	2,778	1,600	84	793	4,932	11,306	2,766	
10月	7,976	4,745	35,320	21,662	14,556	9,428	4,356	2,622	1,596	105	778	4,973	11,392	2,605	
11月	6,696	3,996	33,153	20,417	11,929	7,614	3,565	2,224	1,326	108	635	4,587	11,161	2,205	
12月	5,964	3,537	30,569	18,941	9,309	6,004	2,865	1,888	1,105	103	536	4,442	10,770	1,846	
22年 1月	9,319	5,031	31,763	19,214	12,762	7,532	3,235	2,184	1,322	121	548	5,080	11,371	2,132	
2月	8,561	4,587	33,044	19,450	13,450	7,356	3,261	2,272	1,188	120	587	4,980	11,745	2,236	
3月	9,920	5,614	35,775	20,912	16,806	9,428	3,697	2,859	1,461	139	663	6,039	12,958	2,809	
前月比	15.9	22.4	8.3	7.5	25.0	28.2	13.4	25.8	23.0	15.8	12.9	21.3	10.3	25.6	
前年同月比	0.6	▲0.3	▲0.2	▲1.3	7.0	3.6	▲5.6	7.5	7.2	9.4	0.5	25.7	11.7	7.1	
安定所別 3月分	鹿児島	4,014	2,091	15,269	8,197	7,150	3,705	1,771	917	442	70	244	2,436	5,362	975
	熊毛	128	76	533	330	145	84	20	29	13	1	5	96	202	25
	川内	735	452	2,404	1,480	1,334	815	197	219	120	3	43	434	897	196
	宮之城	155	101	485	319	185	113	44	50	28	1	8	86	201	51
	鹿屋	1,047	632	3,207	2,013	1,878	1,172	336	318	167	11	62	609	1,279	309
	国分	1,084	594	3,845	2,300	2,002	1,144	467	309	136	17	73	537	1,236	282
	大口	248	169	844	536	344	235	83	59	25	—	16	100	250	57
	加世田	416	249	1,547	961	577	366	101	150	81	7	33	280	656	135
	伊集院	352	209	1,239	789	536	327	144	136	79	3	41	231	533	111
	大隅	515	293	1,677	1,054	753	392	148	182	92	19	33	346	721	192
	出水	554	350	2,234	1,444	972	602	227	295	177	4	64	448	812	286
	名瀬	419	242	1,488	887	543	270	93	91	44	1	20	250	448	92
	指宿	253	156	1,003	602	387	203	66	104	57	2	21	186	361	98

#### 4. 一般職業紹介状況諸比率

(パートタイムを含む)

	求人倍率 (原数値)		求人倍率 (季節調整値)		就職率 (対新規 求職)	伊就職率 (対受給者)	充足率 (対新規 求人)	
	新規	有効	新規	有効				
16年度平均	0.86	0.53	—	—	33.9	6.9	38.0	
17 "	0.88	0.56	—	—	33.1	7.6	36.3	
18 "	0.94	0.60	—	—	34.8	8.5	35.5	
19 "	0.92	0.60	—	—	35.2	8.7	36.7	
20 "	0.76	0.48	—	—	32.3	7.6	41.5	
21 "	0.68	0.37	—	—	32.4	6.9	46.7	
21年 3月	0.62	0.41	0.65	0.39	31.7	7.3	49.6	
4月	0.46	0.34	0.65	0.36	24.9	6.4	53.2	
5月	0.53	0.30	0.59	0.34	28.8	6.0	52.9	
6月	0.62	0.30	0.64	0.35	31.7	6.0	49.9	
7月	0.73	0.32	0.68	0.35	34.2	6.4	46.1	
8月	0.73	0.34	0.65	0.35	32.9	6.0	44.2	
9月	0.67	0.37	0.67	0.36	36.6	7.4	53.5	
10月	0.72	0.38	0.64	0.36	37.8	7.9	52.1	
11月	0.86	0.40	0.66	0.37	38.5	7.0	43.9	
12月	0.90	0.43	0.72	0.37	38.6	6.6	41.8	
22年 1月	0.64	0.43	0.67	0.39	25.9	7.1	39.7	
2月	0.73	0.43	0.75	0.41	31.3	7.8	41.8	
3月	0.75	0.44	0.82	0.43	33.9	9.3	44.4	
前月との増減	0.02	0.01	0.07	0.02	2.6	1.5	2.6	
前年同月比	0.12	0.04	0.17	0.04	2.2	2.0	▲ 5.2	
安定所別 3月分	鹿児島	0.79	0.44	—	—	27.1	9.4	37.5
	熊毛	0.72	0.44	—	—	29.9	4.5	36.6
	川内	0.74	0.46	—	—	33.9	10.7	39.6
	宮之城	0.54	0.54	—	—	31.8	11.9	63.0
	鹿屋	0.70	0.49	—	—	38.6	10.1	53.1
	国分	0.65	0.41	—	—	34.0	8.8	48.2
	大口	0.49	0.35	—	—	36.5	9.3	65.9
	加世田	0.78	0.51	—	—	39.1	9.0	46.5
	伊集院	0.79	0.49	—	—	41.4	12.7	41.9
	大隅	0.76	0.49	—	—	40.5	8.9	55.0
	出水	0.81	0.40	—	—	52.4	8.5	61.5
	名瀬	0.74	0.37	—	—	34.5	6.6	44.3
	指宿	0.89	0.48	—	—	45.4	11.5	45.4

注) 全国の求人倍率, 完全失業率の年平均は原数値。

※21年12月以前の求人倍率は季節調整値替え済み

#### 5. 全国求人倍率及び完全失業率

	求人倍率 (季節調整値)		完全失業 者数(万人)	完全失業 率(%)
	新規	有効	原数値	季節 調整値
16年平均	1.29	0.83	313	4.7
17 "	1.46	0.95	294	4.4
18 "	1.56	1.06	275	4.1
19 "	1.52	1.04	257	3.9
20 "	1.25	0.88	265	4.0
21 "	0.79	0.47	343	5.2
21年 3月	0.79	0.53	335	4.8
4月	0.79	0.48	346	5.0
5月	0.75	0.46	347	5.1
6月	0.78	0.45	348	5.3
7月	0.77	0.43	359	5.6
8月	0.75	0.42	361	5.4
9月	0.77	0.43	363	5.3
10月	0.78	0.43	344	5.2
11月	0.78	0.43	331	5.3
12月	0.81	0.43	317	5.2
22年 1月	0.85	0.46	323	4.9
2月	0.84	0.47	324	4.9
3月	0.84	0.49	350	5.0

## 6. パートタイム関係職業紹介状況

	新規求職申込件数		月間有効求職者数		新規求人全数	月間有効求人全数	就職件数		求人倍率		
	全数	うち女子	全数	うち女子			全数	うち女子	新規	有効	
16年度平均	2,179	1,939	7,459	6,679	3,035	7,309	1,025	861	1.39	0.98	
17 "	2,465	2,200	8,914	8,012	3,233	7,834	1,062	894	1.31	0.88	
18 "	2,625	2,335	9,623	8,585	3,489	8,432	1,167	968	1.33	0.88	
19 "	2,754	2,437	10,177	8,993	3,635	8,907	1,234	1,017	1.32	0.88	
20 "	2,982	2,615	10,998	9,560	3,360	7,971	1,296	1,055	1.13	0.72	
21 "	3,326	2,881	12,826	10,985	3,249	7,094	1,459	1,158	0.98	0.55	
21年 3月	3,332	2,879	11,855	10,196	3,427	7,792	1,516	1,223	1.03	0.66	
4月	4,497	3,852	13,134	11,232	3,075	7,214	1,623	1,257	0.68	0.55	
5月	3,346	2,939	13,397	11,486	2,538	6,221	1,302	1,036	0.76	0.46	
6月	3,488	3,030	13,866	11,903	3,155	6,464	1,501	1,501	0.90	0.47	
7月	3,142	2,692	13,481	11,611	3,434	6,785	1,596	1,204	1.09	0.50	
8月	2,756	2,400	12,883	11,072	2,962	6,480	1,198	947	1.07	0.50	
9月	3,710	3,222	13,142	11,252	3,085	6,815	1,567	1,206	0.83	0.52	
10月	3,344	2,878	13,256	11,360	3,147	6,960	1,658	1,310	0.94	0.53	
11月	2,580	2,213	12,582	10,726	3,424	7,201	1,346	992	1.33	0.57	
12月	2,198	1,884	11,182	9,503	2,913	7,027	1,265	924	1.33	0.63	
22年 1月	3,508	3,073	11,428	9,764	3,137	7,176	1,142	933	0.89	0.63	
2月	3,378	2,952	12,107	10,368	3,769	7,871	1,466	1,074	1.12	0.65	
3月	3,968	3,436	13,457	11,542	4,348	8,919	1,849	1,510	1.10	0.66	
前月比	17.5	16.4	11.2	11.3	15.4	13.3	26.1	40.6	▲ 0.02	0.01	
前年同月比	19.1	19.3	13.5	13.2	26.9	14.5	22.0	23.5	0.07	0.01	
安定所別 〔3月分〕	鹿児島	1,464	1,283	5,475	4,661	1,905	3,746	570	464	1.30	0.68
	熊毛	69	62	208	179	46	125	30	29	0.67	0.60
	川内	358	296	1,007	832	371	675	152	120	1.04	0.67
	宮之城	81	68	220	189	41	181	25	21	0.51	0.82
	鹿屋	412	362	1,262	1,117	407	902	245	201	0.99	0.71
	国分	468	413	1,608	1,426	467	1,023	219	188	1.00	0.64
	大口	86	76	337	307	64	158	63	52	0.74	0.47
	加世田	182	157	575	486	187	436	84	69	1.03	0.76
	伊集院	153	138	502	439	170	318	73	62	1.11	0.63
	大隅	179	161	563	513	178	369	99	90	0.99	0.66
	出水	208	178	709	595	167	357	104	84	0.80	0.50
	名瀬	178	134	624	499	192	337	115	79	1.08	0.54
	指宿	130	108	367	299	153	292	70	51	1.18	0.80



7. 中高年齢者職業紹介状況

(45歳以上・パートタイムを除く)

	新規求職申込件数			月間有効求職者数			紹介件数			就職件数			就職率 (対新規求職)	月間有効求職者中に占める中高年の割合	
	全数	うち55歳以上	うち65歳以上	全数	うち55歳以上	うち65歳以上	全数	うち55歳以上	うち65歳以上	全数	うち55歳以上	うち65歳以上			
16年度平均	2,452	1,088	159	12,266	5,765	534	2,442	778	37	600	198	11	24.5	39.0	
17 "	2,376	1,048	131	11,349	5,279	448	2,566	803	29	578	185	7	24.3	37.2	
18 "	2,325	1,053	124	10,953	5,248	453	2,713	904	31	620	208	7	26.7	36.7	
19 "	2,402	1,119	123	10,958	5,373	455	3,277	1,143	42	657	236	9	27.4	37.5	
20 "	2,573	1,211	126	11,543	5,799	449	3,694	1,281	41	639	243	12	24.8	37.0	
21 "	2,736	1,328	132	13,510	6,868	473	4,126	1,487	51	679	260	17	24.8	37.9	
21年 3月	2,920	1,351	116	12,122	5,827	382	4,272	1,477	38	658	242	15	22.5	33.8	
4月	4,331	2,403	310	13,916	7,037	573	4,089	1,451	47	609	210	10	14.1	35.8	
5月	2,755	1,339	117	14,306	7,304	588	3,837	1,281	39	518	203	10	18.8	36.9	
6月	2,825	1,291	154	14,706	7,476	612	4,717	1,659	47	642	235	11	22.7	37.8	
7月	2,874	1,422	177	14,842	7,605	557	4,473	1,593	47	625	224	9	21.7	38.7	
8月	2,449	1,127	106	14,573	7,432	509	4,288	1,496	63	658	247	10	26.9	39.1	
9月	2,615	1,206	104	14,207	7,155	431	4,392	1,527	76	906	335	36	34.6	39.0	
10月	2,580	1,213	84	13,731	6,933	386	4,533	1,632	40	823	319	18	31.9	38.9	
11月	2,140	1,012	102	12,854	6,508	397	3,756	1,377	52	666	262	27	31.1	38.8	
12月	1,888	917	79	11,951	6,109	377	3,011	1,113	44	574	251	17	30.4	39.1	
22年 1月	2,795	1,310	123	12,108	6,175	407	3,829	1,467	48	721	307	30	25.8	38.1	
2月	2,532	1,208	100	12,126	6,162	406	3,891	1,474	42	654	249	20	25.8	36.7	
3月	3,052	1,485	131	12,794	6,520	438	4,694	1,774	63	748	282	7	24.5	35.8	
前月比	20.5	22.9	31.0	5.5	5.8	7.9	20.6	20.4	50.0	14.4	13.3	▲ 65.0	▲ 1.3	▲ 0.9	
前年同月比	4.5	9.9	12.9	5.5	11.9	14.7	9.9	20.1	65.8	13.7	16.5	▲ 53.3	2.0	2.0	
安定所別 3月分	鹿児島	1,047	468	41	4,577	2,206	184	1,800	681	15	214	81	—	20.4	30.0
	熊毛	54	27	1	292	168	5	53	30	2	8	3	—	14.8	54.8
	川内	201	90	6	868	437	26	321	108	2	62	22	—	30.8	36.1
	宮之城	65	33	2	229	128	3	70	40	1	18	11	—	27.7	47.2
	鹿屋	345	166	24	1,227	608	51	554	202	10	80	32	1	23.2	38.3
	国分	350	183	10	1,349	703	39	603	244	6	71	24	—	20.3	35.1
	大口	110	77	10	411	241	16	146	77	8	9	6	—	8.2	48.7
	加世田	139	80	9	649	379	22	194	87	9	51	25	3	36.7	42.0
	伊集院	115	68	6	450	249	10	123	48	2	32	13	—	27.8	36.3
	大隅	202	88	6	779	401	18	262	84	1	63	12	—	31.2	46.5
	出水	177	84	4	893	433	26	290	92	1	94	36	3	53.1	40.0
	名瀬	147	74	6	638	323	21	142	43	3	18	3	—	12.2	42.9
	指宿	100	47	6	432	244	17	136	38	3	28	14	—	28.0	43.1

## 8. 新規求人の産業・規模別状況

産業・規模	項目	一 般				パ ー ト			
		2月	3月	前月比	前年 同月比	2月	3月	前月比	前年 同月比
A,B	農, 林, 漁業 (01~04)	145	243	67.6	53.8	38	86	126.3	50.9
C	鉱 業 (05)	0	1	-	▲ 80.0	0	1	-	▲ 75.0
D	建 設 業 (06~08)	505	426	▲ 15.6	26.8	51	28	▲ 45.1	▲ 12.5
E	製 造 業 (09~32)	684	814	19.0	51.0	320	360	12.5	53.8
	09 食 料 品 製 造 業	337	284	▲ 15.7	▲ 9.6	175	157	▲ 10.3	2.6
	10 飲 料, 飼 料, た ば こ 製 造 業	30	62	106.7	6.9	13	28	115.4	16.7
	11 織 維 工 業	18	10	▲ 44.4	0.0	12	17	41.7	▲ 26.1
	12 木 材, 木 製 品 製 造 業	12	12	0.0	50.0	3	3	0.0	200.0
	13 家 具, 装 備 品 製 造 業	2	1	▲ 50.0	▲ 85.7	4	0	▲ 100.0	-
	14 パ ル プ, 紙, 紙 加 工 品 製 造 業	1	2	100.0	0.0	0	0	-	-
	15 印 刷, 同 関 連 産 業	23	15	▲ 34.8	15.4	17	6	▲ 64.7	0.0
	16 化 学 工 業	4	14	250.0	250.0	4	5	25.0	-
	17 石 油 製 品, 石 炭 製 品 製 造 業	0	0	-	▲ 100.0	0	0	-	-
	18 プ ラ ス チ ッ ク 製 品 製 造 業	0	5	-	66.7	0	0	-	-
	19 ゴ ム 製 品 製 造 業	0	0	-	▲ 100.0	0	0	-	-
	21 窯 業, 土 石 製 品 製 造 業	8	15	87.5	150.0	6	8	33.3	700.0
	22 鉄 鋼 業	1	0	▲ 100.0	-	0	0	-	-
	23 非 鉄 金 属 製 造 業	1	0	▲ 100.0	-	0	3	-	-
	24 金 属 製 品 製 造 業	20	18	▲ 10.0	50.0	8	1	▲ 87.5	▲ 90.9
	25 は ん 用 機 械 器 具 製 造 業	29	16	▲ 44.8	128.6	6	7	16.7	-
	26 生 産 用 機 械 器 具 製 造 業	30	11	▲ 63.3	0.0	0	5	-	-
	27 業 務 用 機 械 器 具 製 造 業	16	7	▲ 56.3	▲ 41.7	0	2	-	-
	28 電 子 部 品・デ バ イ ス・電 子 回 路 製 造 業	130	311	139.2	509.8	37	110	197.3	1471.4
	29 電 気 機 械 器 具 製 造 業	7	8	14.3	0.0	27	3	▲ 88.9	0.0
	30 情 報 通 信 機 械 器 具 製 造 業	0	0	-	-	5	0	▲ 100.0	▲ 100.0
	31 輸 送 用 機 械 器 具 製 造 業	12	17	41.7	466.7	0	0	-	▲ 100.0
	20, 32 そ の 他 の 製 造 業	3	6	100.0	▲ 25.0	3	5	66.7	400.0
F	電 気・ガ ス・熱 供 給・水 道 業 (33~36)	5	4	▲ 20.0	0.0	0	4	-	-
G	情 報 通 信 業 (37~41)	80	94	17.5	13.3	8	29	262.5	163.6
H	運 輸 業, 郵 便 業 (42~49)	315	366	16.2	▲ 7.3	82	139	69.5	61.6
I	卸 売 業, 小 売 業 (50~61)	693	734	5.9	25.9	961	945	▲ 1.7	17.7
J	金 融 業, 保 険 業 (62~67)	57	82	43.9	▲ 16.3	7	15	114.3	▲ 16.7
K	不 動 産 業, 物 品 賃 貸 業 (68~70)	57	74	29.8	32.1	13	43	230.8	87.0
L	学 術 研 究, 専 門・技 術 サ ー ビ ス 業 (71~74)	99	114	15.2	▲ 26.0	229	56	▲ 75.5	55.6
M	宿 泊 業, 飲 食 サ ー ビ ス 業 (75~77)	186	203	9.1	▲ 3.8	471	661	40.3	17.6
N	生 活 関 連 サ ー ビ ス 業, 娯 楽 業 (78~80)	156	175	12.2	21.5	158	153	▲ 3.2	▲ 1.3
O	教 育, 学 習 支 援 業 (81, 82)	61	44	▲ 27.9	7.3	134	140	4.5	79.5
P	医 療・福 祉 (83~85)	1,299	1,586	22.1	24.7	774	789	1.9	12.2
Q	複 合 サ ー ビ ス 事 業 (86, 87)	24	56	133.3	55.6	22	26	18.2	▲ 13.3
R	サ ー ビ ス 業 (他 に 分 類 さ れ な い も の) (88~96)	438	734	67.6	61.0	325	593	82.5	40.9
S, T	公 務・そ の 他 (97, 98, 99)	176	289	64.2	24.0	176	280	59.1	60.9
	合 計	4,980	6,039	21.3	25.7	3,769	4,348	15.4	26.9
	29 人 以 下	2,936	3,430	16.8	31.0	2,451	2,702	10.2	19.5
	30 ~ 99 人	1,335	1,529	14.5	13.5	894	1,080	20.8	49.6
	100 ~ 299 人	487	730	49.9	31.1	293	266	▲ 9.2	2.3
	300 ~ 499 人	100	182	82.0	52.9	70	81	15.7	42.1
	500 ~ 999 人	80	48	▲ 40.0	▲ 56.8	10	110	1000.0	134.0
	1,000 人 以 上	42	120	185.7	130.8	51	109	113.7	36.3

(注) 一般は、新規学卒及びパートタイムを除く。

## 9. 雇用保険適用状況

	適用 事業 所数	新規適 用事業 所数	廃止脱 退事業 所数	被保険者数 (年度(月)末現在)					資格 取得 者数	資格 喪失 者数	
				うち 女	第1次 産業	第2次 産業	第3次 産業				
16年度平均	27,446	87	90	385,168	173,595	5,600	112,060	267,509	7,056	6,527	
17 "	27,383	94	95	388,825	176,526	5,467	110,037	273,321	6,942	6,640	
18 "	27,456	95	89	393,196	179,847	5,661	109,126	278,409	7,216	6,980	
19 "	27,559	102	102	398,541	183,440	5,843	106,885	285,813	7,351	6,527	
20 "	27,429	81	98	404,317	188,138	5,928	105,120	293,269	6,465	6,600	
21 "	27,396	110	98	406,579	190,440	6,479	101,713	298,386	6,471	5,865	
21年	3月	27,415	69	47	401,574	187,138	6,054	102,712	292,808	5,074	6,318
	4月	27,412	154	159	400,603	187,159	6,130	101,642	292,831	12,861	13,748
	5月	27,409	90	93	403,708	189,248	6,164	101,306	296,238	9,137	6,081
	6月	27,413	97	96	404,246	189,854	6,193	101,104	296,949	6,006	5,363
	7月	27,419	95	89	404,563	190,023	6,191	101,002	297,370	5,794	5,658
	8月	27,446	89	60	405,837	190,413	6,213	101,117	298,507	5,311	4,741
	9月	27,206	120	360	406,372	190,706	6,278	101,346	298,748	5,646	5,071
	10月	27,257	96	52	407,214	190,926	6,367	101,834	299,013	6,511	5,676
	11月	27,297	91	57	408,527	191,742	6,416	102,211	299,900	5,231	3,935
	12月	27,318	85	65	409,232	191,870	6,502	102,507	300,223	4,949	4,189
22年	1月	27,464	202	59	409,527	191,106	7,114	102,168	300,245	6,046	5,652
	2月	27,530	106	43	409,755	191,215	7,085	102,225	300,445	4,832	4,538
	3月	27,582	94	40	409,359	191,021	7,096	102,097	300,166	5,324	5,723
前月比		0.2	▲ 11.3	▲ 7.0	▲ 0.1	▲ 0.1	0.2	▲ 0.1	▲ 0.1	10.2	26.1
前年同月比		0.6	36.2	▲ 14.9	1.9	2.1	17.2	▲ 0.6	2.5	4.9	▲ 9.4
安 定 所 別  「 3 月 分 」	鹿兒島	10,312	51	17	193,095	89,422	706	25,510	166,879	2,604	2,827
	熊毛	861	2	3	7,671	3,456	352	1,822	5,497	118	101
	川内	1,621	3	—	24,514	10,628	211	10,686	13,617	257	246
	宮之城	428	1	2	6,113	3,002	228	2,835	3,050	41	80
	鹿屋	2,671	7	4	30,715	15,233	1,507	8,767	20,441	411	508
	国分	2,570	5	3	44,113	19,390	302	17,512	26,299	500	513
	大口	656	—	2	7,496	3,541	466	2,892	4,138	81	99
	加世田	1,454	4	—	17,021	8,632	378	6,023	10,620	217	227
	伊集院	1,162	5	2	15,604	7,243	385	6,590	8,629	169	198
	大隅	1,469	4	—	16,982	8,118	1,146	6,183	9,653	237	298
	出水	1,423	4	3	17,899	8,879	567	7,230	10,102	353	241
	名瀬	2,046	4	3	18,688	8,542	371	4,080	14,237	220	279
	指宿	909	4	1	9,448	4,935	477	1,967	7,004	116	106

注) 短時間労働被保険者を含む数値を計上

## 10. 雇用保険給付状況

(金額単位:千円)

	一般求職者給付					高年齢求職者給付			短期特例求職者給付			
	受給資格		受給者		総支給額	受給資格 決定件数	受給者数	支給金額	受給資格 決定件数	受給者数	支給金額	
	決定件数	うち男	実人員	うち男								
16年度平均	2,917	1,359	10,901	5,279	1,274,285	129	130	25,708	200	205	45,591	
17 "	2,947	1,349	10,773	5,078	1,239,913	131	129	25,400	181	181	39,478	
18 "	2,891	1,257	10,395	4,671	1,184,017	135	134	25,975	169	168	36,750	
19 "	2,740	1,202	9,946	4,527	1,127,664	128	129	25,004	155	154	32,247	
20 "	3,015	1,412	10,559	5,112	1,185,991	140	137	26,599	137	139	24,208	
21 "	2,718	1,245	13,352	6,882	1,561,295	148	149	28,238	119	121	20,581	
21年	3月	3,483	1,876	12,547	6,375	1,377,980	108	103	18,915	93	62	10,995
	4月	5,983	2,997	13,783	7,394	1,591,318	426	356	71,697	250	88	16,131
	5月	3,583	1,710	14,074	7,762	1,580,398	186	230	45,603	206	247	45,033
	6月	2,920	1,324	16,298	8,874	2,008,739	155	166	31,830	270	263	47,662
	7月	2,637	1,299	16,370	8,701	2,004,122	115	146	27,423	310	228	38,123
	8月	2,155	970	15,663	8,095	1,809,823	90	86	16,974	80	303	43,868
	9月	2,333	1,014	14,700	7,572	1,747,123	116	116	20,726	20	60	8,877
	10月	2,581	1,145	13,606	6,764	1,631,632	137	124	22,541	35	17	2,722
	11月	1,819	794	12,202	6,069	1,392,702	99	109	19,174	57	36	6,060
	12月	1,593	723	11,621	5,679	1,315,415	79	90	16,172	26	61	11,180
22年	1月	2,631	1,161	10,952	5,390	1,289,884	137	90	16,407	69	45	8,409
	2月	2,091	874	10,573	5,220	1,121,060	112	140	25,391	49	41	7,359
	3月	2,288	931	10,387	5,069	1,243,319	118	135	24,916	60	60	11,553
前月比		9.4	6.5	▲ 1.8	▲ 2.9	10.9	5.4	▲ 3.6	▲ 1.9	22.4	46.3	57.0
前年同月比		▲ 34.3	▲ 50.4	▲ 17.2	▲ 20.5	▲ 9.8	9.3	31.1	31.7	▲ 35.5	▲ 3.2	5.1
安定所別 【3月分】	鹿児島	869	333	3,795	1,692	456,573	40	49	8,938	3	3	546
	熊毛	42	16	246	121	28,293	—	—	—	1	7	1,022
	川内	135	56	552	268	63,926	6	5	999	—	—	—
	宮之城	51	23	143	67	14,030	2	2	285	—	—	—
	鹿屋	229	102	881	457	97,701	11	7	1,222	28	4	788
	国分	314	111	1,268	628	155,463	16	14	2,236	—	1	221
	大口	53	24	323	152	35,770	2	3	450	—	—	—
	加世田	89	38	469	264	57,157	4	12	2,000	2	25	5,415
	伊集院	111	46	425	195	48,801	6	6	1,368	5	1	133
	大隅	111	48	519	279	61,903	11	7	1,165	4	4	737
	出水	116	53	939	543	132,468	6	10	1,942	3	3	596
	名瀬	102	45	516	234	54,636	4	8	1,625	13	2	334
	指宿	61	31	305	163	36,154	6	10	2,121	1	10	1,760
運輸支局	5	5	6	6	444	4	2	566	—	—	—	

注) 短時間労働被保険者等を含む数値を計上

(金額単位;千円)

		就 職 促 進 給 付				日雇求職者給付	
		常用就職支度手当		再 就 職 手 当		受給者 実人員	支給金額
		支給人員	支給金額	支給人員	支給金額		
16年度平均		3	303	70	9,073	120	7,742
17 "		2	147	461	68,777	112	6,618
18 "		4	440	544	79,618	107	6,848
19 "		2	222	547	78,870	101	6,567
20 "		2	221	490	72,863	97	6,241
21 "		20	1,858	503	113,430	100	6,958
21年	3月	1	61	419	61,000	94	6,485
	4月	0	0	358	51,428	101	7,102
	5月	4	357	566	105,951	102	7,814
	6月	24	2,327	700	163,572	100	6,691
	7月	29	2,465	582	144,045	91	6,300
	8月	21	1,682	603	154,593	102	6,945
	9月	23	1,860	501	119,184	106	7,378
	10月	28	2,554	626	135,955	96	7,035
	11月	20	1,857	524	123,703	98	6,605
	12月	20	1,857	524	123,703	98	6,605
22年	1月	23	2,442	400	89,818	108	9,656
	2月	22	2,682	286	63,059	95	4,993
	3月	23	2,214	368	86,144	97	6,377
前 月 比		4.5	▲ 17.5	28.7	36.6	2.1	27.7
前年同月比		2200.0	3529.8	▲ 12.2	41.2	3.2	▲ 1.7
安 定 所 別  【 3 月 分 】	鹿児島	7	600	122	27,180	91	5,950
	熊毛	—	—	1	149	—	—
	川内	3	218	16	3,685	—	—
	宮之城	—	—	6	1,042	—	—
	鹿屋	2	101	36	7,320	—	—
	国分	5	489	51	11,026	2	143
	大口	—	—	16	4,211	—	—
	加世田	1	69	24	6,651	—	—
	伊集院	—	—	16	3,320	1	62
	大隅	—	—	16	4,037	—	—
	出水	4	702	41	12,951	—	—
	名瀬	—	—	17	3,600	2	112
	指宿	1	35	6	973	3	111
運輸支局	—	—	—	—	—	—	

## 11 用語の説明

一	般	常用及び臨時・季節を合わせたものをいう。
新規求職（求人）申込件数		期間中に自安定所で新たに受け付けた求職（求人）申込件数（数）をいう。
月間有効求職者（求人）数		「前月から繰越された有効求職者（求人）数」と当月の「新規求職（求人）申込件数」の合計をいう。
就 職 件 数		自安定所の有効求職者が、自安定所の紹介あっせんにより就職したことを確認した件数をいう。
充 足 数		自安定所の有効求人が、安定所（求人連絡先の安定所を含む。）の紹介あっせんにより求職者と結合した件数をいう。
中 高 年 齢 者		45歳以上の者をいう。高年齢者は55歳以上の者をいう。
○ 保 受 給 者		受給資格決定後、所定給付日数分の基本手当の支給を終了するまでの者をいう。
○ 保 受 給 者 の 就 職 件 数		受給資格決定後、基本手当の支給を終了するまでの間に、安定所の紹介により就職した基本手当受給資格者の就職件数をいう。
県 外 就 職		就職先事業所の所在地が、自都道府県の管轄区域外にある場合の就職件数をいう。就職した求職者の住所の如何を問わない。
日 雇 （ 労 働 ）		労働の窓口で取り扱われる日々雇用の仕事及び1か月未満の雇用期間が定められているものをいう。
季 節 調 整 値		1年を周期として繰り返す季節的な要因による変動の影響を取り除いた値である。
完 全 失 業 率		労働力人口に占める完全失業者の割合
○ 求 人 倍 率		$= \frac{\text{月間有効（新規）求人数}}{\text{月間有効（新規）求職者数}}$
○ 就 職 率		$= \frac{\text{就 職 件 数}}{\text{新規（有効）求職者数}} \times 100$
○ 充 足 率		$= \frac{\text{充 足 数}}{\text{新規（有効）求人数}} \times 100$
○ 保 受 給 者 の 就 職 率		$= \frac{\text{保 受 給 者 の 就 職 件 数}}{\text{保 受 給 者 実 人 員}} \times 100$
○ 中 高 年 齢 者 の 就 職 率		$= \frac{\text{中 高 年 齢 者 就 職 件 数}}{\text{中 高 年 齢 者 新 規 求 職 申 込 件 数}} \times 100$
○ 季 節 調 整 値		$= \frac{\text{原 数}}{\text{季 節 要 素}} \times 100$

（注）季節調整値替えは、年初に毎年1回行われ、過去の全季節調整値は改訂される。

基 本 手 当	求職者給付のうち最も基本的なもので、一般被保険者が失業し、法第13条の受給要件を満たしているときに支給される。
受 給 資 格 決 定 件 数	提出された離職票のうち、公共職業安定所長が求職者給付の受給資格要件を満たしていると決定した件数をいう。
受 給 者 実 人 員	同一月中に失業給付を実際に受けた受給資格者の実数をいう。
被 保 険 者	適用事業所に雇用され、公共職業安定所にその届出がなされている者の数をいう。
資 格 取 得 者 数	適用事業所に新たに雇用され、公共職業安定所に届出がなされた者の数をいう。
資 格 喪 失 者 数	適用事業所を離職し、その届出が公共職業安定所になされた者の数をいう。
一 般 求 職 者 給 付	高年齢求職者給付、短期特例求職者給付、日雇求職者給付以外の給付をいう。
高 年 齢 求 職 者 給 付	同一事業主に雇用され、65歳に達した日以降、離職した場合に、一定の基準により支給されるものをいう。
短 期 特 例 求 職 者 給 付	季節的に雇用される者又は、短期の雇用に就くことを常態とする者等が一定期間雇用された後、離職した場合に支給されるものをいう。
常 用 就 職 支 度 手 当	障害者及び45歳以上の中高齢者で雇用対策法等に基づく再就職援助計画等の対象者などが、所定給付日数の3分の1未満又は45日未満のを残して公共職業安定所及び紹介事業者の紹介により一年以上引き続き雇用される場合等に支給されるものをいう。
再 就 職 手 当	一般求職者給付の受給資格者が所定給付日数の3分の1以上(ただし、所定給付日数の90日及び120日については45日以上)残して安定した職業(自営開始も含む。)についた場合等に支給されるものをいう。
日 雇 求 職 者 給 付	日雇労働者が一定期間雇用され離職した場合に支給されるものをいう。

ハローワーク・公共職業安定所一覧表

安定所名	所在地	郵便番号	電話番号
鹿児島	鹿児島市下荒田1丁目43-28	890-8555	099 (250) 6060
熊毛 (出)	西之表市西之表16314-6	891-3101	0997 (22) 1318~9
川内	薩摩川内市若葉町4-24 川内地方合同庁舎1階	895-0063	0996 (22) 8609
宮之城 (出)	薩摩郡さつま町宮之城屋地2035-3	895-1803	0996 (53) 0153
鹿屋	鹿屋市北田町3-3-11 鹿屋市産業支援センター1F	893-0007	0994 (42) 4135~6
国分	霧島市国分中央1丁目4-35	899-4332	0995 (45) 5311~3
大口 (出)	伊佐市大口里768-1	895-2511	0995 (22) 8609
加世田	南さつま市加世田武田17835-2	897-0002	0993 (53) 5111
伊集院	日置市伊集院町大田825-3	899-2521	099 (273) 3161~2
大隅	曾於市大隅町岩川5575-1	899-8102	099 (482) 1265~6
出水	出水市緑町37-5	899-0201	0996 (62) 0685~6
名瀬	奄美市名瀬長浜町1-1	894-0036	0997 (52) 4611~2
徳之島 (分)	大島郡徳之島町亀津553-1	891-7101	0997 (82) 1438
指宿	指宿市東方9489-11	891-0404	0993 (22) 4135~6
鹿児島労働局職業安定部 職業安定課 需給調整事業室 職業対策課		鹿児島市西千石町1番1号 鹿児島西千石第一生命ビル	892-0847 099 (219) 8711 " 099 (219) 8712
インターネットサービス ○鹿児島公共職業安定所 アドレス http://www.sakurajima.go.jp		付属施設 鹿児島市東千石町1-38 鹿児島商工会議所ビル(アイムビル)3階、6階	
		◎ヤングハローワークかごしま(3階)	099 (224) 3433
		◎ハローワークかごしま ワークプラザ天文館(6階)	099 (223) 8010
		マザーズサロン鹿児島(6階)	099 (223) 2821
		◎ワークサポートみなみ 鹿児島市宇宿2-3-5	099 (257) 5670
求職者総合支援センター ◎出水求職者総合支援センター 鹿児島県出水市昭和町43-24 NTT出水ビル1階 0996 (79) 3300			
全国的なネット情報としては			
<div style="border: 1px solid black; padding: 2px;">ハローワークインターネットサービス</div> URLは <a href="http://www.hellowork.go.jp/">http://www.hellowork.go.jp/</a> ①求人情報検索 (全国のハローワークが受理した求人情報を希望条件で検索) ②お役立ち情報 (仕事をお探しの方、事業主の方) ③ハローワーク所在地情報		<div style="border: 1px solid black; padding: 2px;">しごと情報ネット</div> URLは <a href="http://www.job-net.jp/">http://www.job-net.jp/</a> しごと情報ネットには民間の職業紹介事業者、求人情報提供事業者、経済団体、公共職業安定所等(参加機関)の多数の求人が掲載されています。 また、携帯電話からもアクセスできます。	

**発行**  
**鹿児島労働局 職業安定部 職業安定課**  
 〒892-0847 鹿児島市西千石町1番1号  
 鹿児島西千石第一生命ビル  
 電話 099(219)8711  
 ダイヤルイン 099(219)8719