

かごしま



目次

1	雇用失業情勢	1
2	一般職業紹介状況（パートタイムを含む）.....	4
3	一般職業紹介状況（パートタイムを除く）.....	5
4	一般職業紹介状況諸比率	6
5	全国求人倍率及び失業率	6
6	パートタイム関係職業紹介状況	7
7	中高年齢者職業紹介状況	8
8	新規求人の産業・規模別状況	9
9	雇用保険適用状況	10
10	雇用保険給付状況	11
11	用語の説明	13

1. 雇用失業情勢（平成19年5月分）

【県内経済の動き】

最近の県内景況は、観光関連が緩やかに改善しているものの、生産活動や投資関連は一進一退で、個人消費も盛り上がりを欠いており、全体では足踏みが続いている。雇用情勢はやや改善している。

（H19・5・31 「県内景況」：鹿児島銀行）

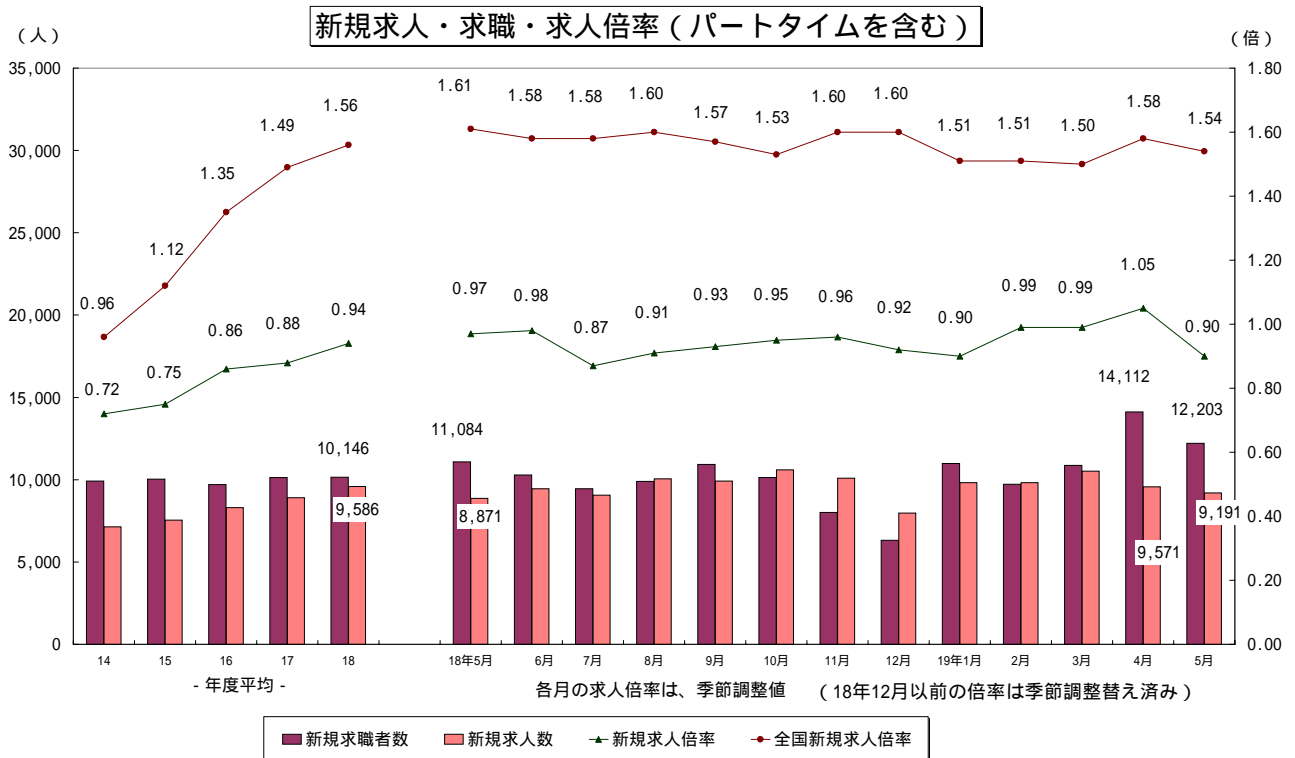
【労働市場の動き】

（求人への動き）

5月の新規求人数（パートを含む、原数値）は、9,191人で前年同月に比べ3.6%増と3か月連続で増加した。新規求人数（同）を産業別に前年同月比でみると、医療・福祉（34.4%増）は18か月連続、卸売・小売業（6.0%増）は2か月連続で増加し、建設業（3.3%増）も増加に転じた。

製造業（12.5%減）は7か月連続、運輸業（1.5%減）、飲食店・宿泊業（13.5%減）は2か月連続で減少し、サービス業（12.7%減）は3か月ぶりに減少した。

5月の有効求人数（パートを含む、原数値）は、23,973人で前年同月と比べ7.4%増と3か月連続で増加した。



(求職の動き)

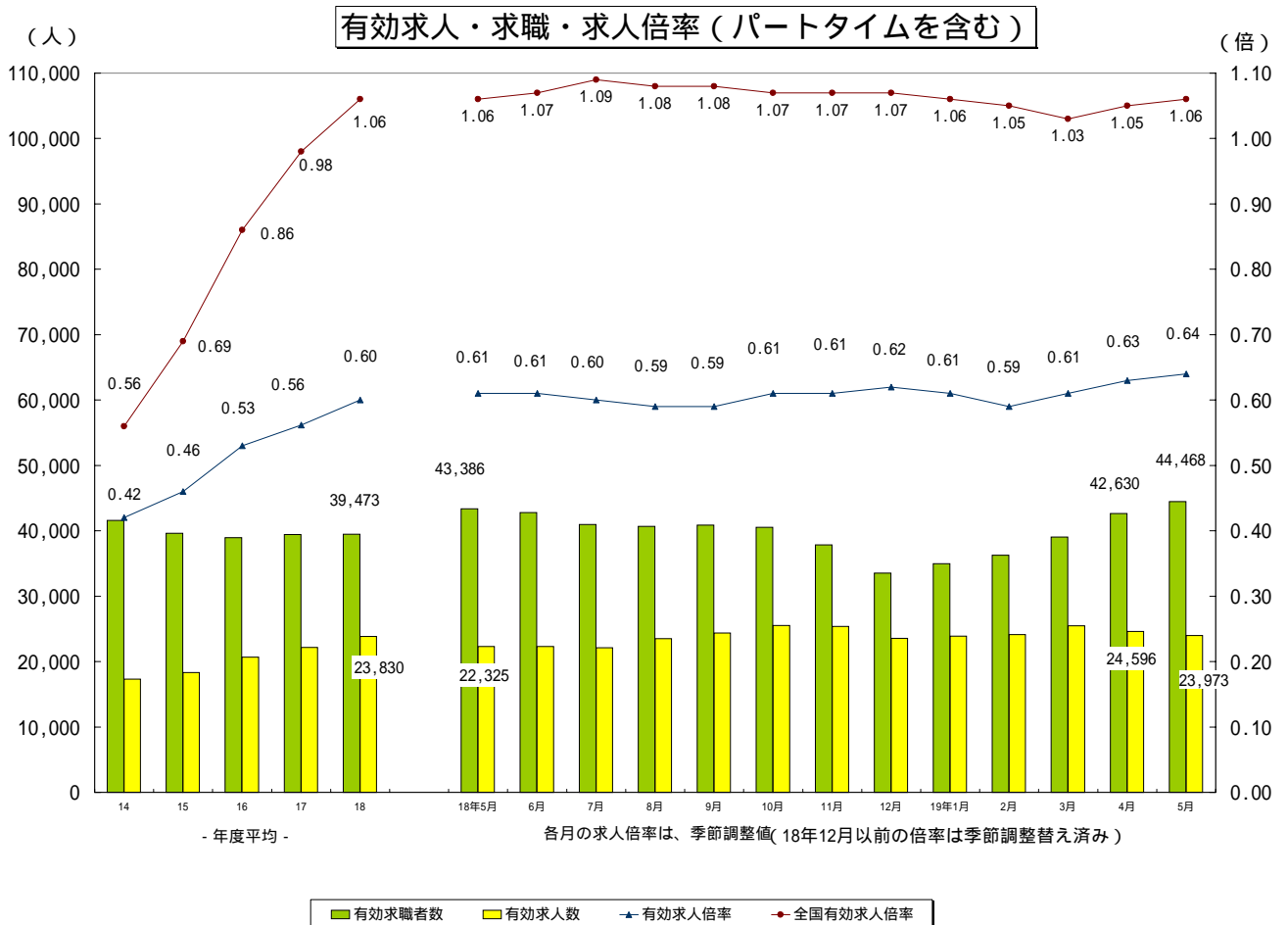
5月の新規求職者数(パートを含む、原数値)は、12,203人で前年同月に比べ10.1%増と2か月連続で増加した。
 新規常用求職者について態様別に前年同月比でみると、在職求職者(7.4%増)は27か月連続の増加、離職求職者(12.1%増)は5か月ぶりに増加し、無業求職者(10.9%増)も2か月連続で増加した。

離職求職者の内訳をみると、事業主都合離職者(18.4%増)は4か月ぶり、自己都合離職者(9.5%増)は5か月ぶりにそれぞれ増加した。

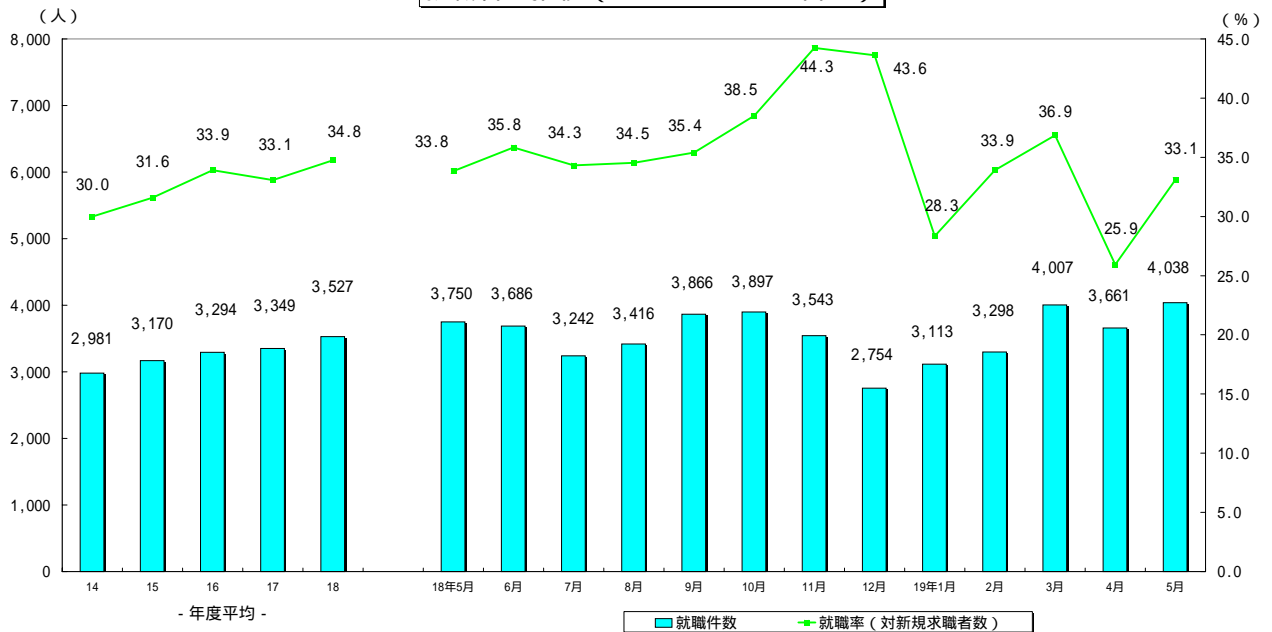
5月の有効求職者数(パートを含む、原数値)は、44,468人で前年同月に比べ2.5%増と3か月ぶりに増加した。

(有効求人倍率の動き)

5月の有効求人倍率(季節調整値)は、前月を0.01ポイント上回り0.64倍となった。



就職者の推移（パートタイムを含む）



（就職の動き）

5月の就職件数（パートを含む、原数値）は、4,038人で前年同月に比べ7.7%増と3か月ぶりに増加した。

これを産業別常用就職件数で見ると、医療・福祉業（17.6%）、その他の事業サービス業（25.2%）の増加幅が大きく、その他の主要産業では増減幅は小幅であった。

（パートタイムの動き）

パートタイムの新規求人数は、3,415人で前年同月比9.5%の増、月間有効求人数は、8,868人で5.0%の増となった。新規求職申込件数は、3,419件で17.5%の増、月間有効求職者は、11,587人で12.1%の増となった。求人倍率は新規で1.00倍（前年同月1.07倍）、有効は0.77倍（前年同月0.82倍）となった。就職件数は1,465件で前年同月比12.0%の増となった。

（雇用保険の動き）

適用事業所数は、27,597事業所、被保険者全数は、394,794人となった。うち一般短時間労働被保険者は5月末現在で前年同月比6.2%増の31,913人となった。被保険者全数（産業分類不能を除く）の状況を産業別にみると、前年同月比第1次産業は3.0%増の5,774人、第2次産業は2.3%減の106,810人、第3次産業は1.6%増の282,210人となった。

また、被保険者全数に占める割合を産業別にみると、第1次産業が1.5%、第2次産業が27.0%、第3次産業が71.5%となった。

資格取得者数は前年同月比6.3%減の10,002人、資格喪失者数は1.8%増の7,402人となった。

一般受給資格決定件数は前年同月比7.4%の増、受給者実人員は2.2%の増となった。

2. 一般職業紹介状況

(新規学卒を除き、パートタイムを含む全数)

	新規求職申込件数		月間有効求職者数		紹介件数			就職件数				新規求人全数	月間有効求人全数	充足数	
	全数	うち男	全数	うち男	全数	うち男	うち 保受給者	全数	うち男	うち 県外就職	うち 保受給者				
13年度平均	9,734	4,565	41,070	19,452	10,647	5,267	2,187	2,909	1,332	169	708	7,337	18,253	2,805	
14 "	9,926	4,771	41,595	20,639	12,066	6,043	2,527	2,981	1,350	204	732	7,145	17,332	2,873	
15 "	10,032	4,663	39,635	19,285	12,928	6,337	2,582	3,170	1,405	237	713	7,549	18,347	3,017	
16 "	9,711	4,474	38,940	18,666	12,799	6,162	2,708	3,294	1,440	231	749	8,305	20,684	3,153	
17 "	10,124	4,533	39,410	18,513	13,593	6,467	2,998	3,349	1,427	223	822	8,903	22,140	3,235	
18 "	10,146	4,441	39,473	18,097	14,175	6,697	3,263	3,528	1,470	234	886	9,586	23,830	3,399	
18年 5月	11,084	4,886	43,386	20,150	15,123	6,867	3,417	3,750	1,576	223	915	8,871	22,325	3,664	
6月	10,283	4,695	42,783	19,949	15,121	7,248	3,487	3,686	1,467	231	1,014	9,445	22,299	3,541	
7月	9,447	4,322	40,976	19,320	13,552	6,692	3,285	3,242	1,350	219	838	9,069	22,126	3,110	
8月	9,891	4,428	40,671	19,156	13,980	6,867	3,413	3,416	1,530	205	885	10,056	23,499	3,340	
9月	10,923	4,501	40,853	18,693	16,121	7,438	3,686	3,866	1,610	252	1,044	9,921	24,354	3,721	
10月	10,123	4,459	40,531	18,463	15,209	7,337	3,457	3,897	1,661	288	1,008	10,603	25,507	3,715	
11月	8,006	3,536	37,856	17,172	12,378	6,168	3,161	3,543	1,550	272	878	10,086	25,391	3,379	
12月	6,314	2,840	33,541	15,427	9,107	4,541	2,442	2,754	1,265	213	703	7,971	23,568	2,630	
19年 1月	10,986	4,552	34,977	15,737	13,982	6,425	3,127	3,113	1,282	260	789	9,810	23,897	2,933	
2月	9,723	4,012	36,270	16,173	14,096	6,394	3,133	3,298	1,348	208	814	9,821	24,143	3,211	
3月	10,873	4,680	39,041	17,315	16,383	7,384	3,503	4,007	1,525	240	923	10,511	25,464	3,884	
4月	14,112	6,337	42,630	19,263	15,725	7,096	3,209	3,661	1,446	208	810	9,571	24,596	3,603	
5月	12,203	5,325	44,468	20,245	16,438	7,506	3,720	4,038	1,613	267	991	9,191	23,973	3,890	
前月比	13.5	16.0	4.3	5.1	4.5	5.8	15.9	10.3	11.5	28.4	22.3	4.0	2.5	8.0	
前年同月比	10.1	9.0	2.5	0.5	8.7	9.3	8.9	7.7	2.3	19.7	8.3	3.6	7.4	6.2	
安定所別 【5月分】	鹿児島	4,651	1,771	17,090	7,145	6,647	3,116	1,769	1,202	477	101	354	4,261	10,853	1,415
	熊毛	333	215	1,010	596	155	68	38	47	25	2	17	130	326	45
	川内	822	374	2,998	1,379	1,175	491	203	334	130	19	70	512	1,366	255
	宮之城	169	70	595	273	180	77	37	69	26	3	19	121	308	63
	鹿屋	1,325	573	4,657	2,242	2,064	879	368	559	229	29	122	837	2,104	484
	国分	1,310	555	5,218	2,283	2,138	1,012	509	532	203	22	115	1,061	3,054	477
	大口	252	106	876	404	311	146	75	101	41	7	32	170	400	82
	加世田	509	214	1,998	912	628	269	151	211	88	10	54	384	921	196
	伊集院	515	237	1,929	891	749	360	166	206	78	10	52	397	944	177
	大隅	616	297	2,228	1,080	685	321	136	233	101	23	64	432	1,254	245
	出水	653	298	2,116	980	844	358	137	284	105	24	57	358	1,039	237
	名瀬	681	442	2,331	1,406	444	226	64	101	42	9	15	294	823	80
	指宿	367	173	1,422	654	418	183	67	159	68	8	20	234	581	134

3. 一般職業紹介状況

(新規学卒, パートタイムを除く全数)

	新規求職申込件数		月間有効求職者数		紹介件数			就職件数				新規求職者全数	月間有効求職者全数	充足数	
	全数	うち男	全数	うち男	全数	うち男	うち 保受給者	全数	うち男	うち 県外就職	うち 保受給者				
13年度平均	8,589	4,489	38,152	19,239	8,038	4,865	1,912	2,050	1,218	140	603	4,813	12,180	1,964	
14 "	8,570	4,661	37,975	20,327	9,071	5,537	2,160	2,054	1,228	164	584	4,523	11,129	1,965	
15 "	8,282	4,482	34,808	18,748	9,539	5,686	2,242	2,168	1,254	199	587	4,740	11,685	2,029	
16 "	7,532	4,238	31,481	17,893	9,444	5,485	2,282	2,269	1,277	190	603	5,270	13,375	2,152	
17 "	7,659	4,278	30,495	17,644	9,948	5,726	2,486	2,287	1,262	176	660	5,671	14,306	2,201	
18 "	7,521	4,161	29,850	17,087	10,273	5,880	2,687	2,361	1,275	179	694	6,098	15,398	2,265	
18年 5月	8,174	4,592	33,049	19,065	10,542	5,907	2,782	2,442	1,369	168	725	5,753	13,882	2,372	
6月	7,660	4,407	32,415	18,849	10,864	6,283	2,838	2,367	1,256	187	747	5,636	13,807	2,244	
7月	7,179	4,075	31,292	18,308	9,974	5,913	2,744	2,170	1,145	176	675	5,741	13,957	2,053	
8月	7,428	4,153	31,085	18,150	10,391	6,141	2,830	2,350	1,334	167	697	6,626	15,338	2,289	
9月	7,848	4,203	30,782	17,673	11,581	6,506	3,095	2,637	1,418	201	853	6,406	16,086	2,526	
10月	7,452	4,180	30,401	17,439	10,863	6,496	2,819	2,613	1,473	212	797	6,621	16,664	2,492	
11月	5,889	3,297	28,205	16,172	8,893	5,360	2,575	2,334	1,317	188	678	6,518	16,514	2,237	
12月	4,769	2,671	25,267	14,573	6,825	4,025	2,032	1,874	1,094	167	549	5,326	15,550	1,781	
19年 1月	8,037	4,259	26,262	14,839	10,156	5,710	2,527	2,044	1,120	169	605	6,424	15,909	1,940	
2月	7,155	3,720	27,294	15,189	10,442	5,667	2,621	2,254	1,186	174	647	6,329	16,047	2,178	
3月	8,161	4,376	29,376	16,241	11,974	6,434	2,842	2,735	1,332	191	710	6,520	16,395	2,632	
4月	10,316	5,963	30,819	18,076	11,012	6,224	2,632	2,415	1,249	163	625	5,801	15,491	2,373	
5月	8,784	4,967	32,881	18,982	11,575	6,626	3,056	2,573	1,375	225	760	5,776	15,105	2,447	
前月比	14.9	16.7	6.7	5.0	5.1	6.5	16.1	6.5	10.1	38.0	21.6	0.4	2.5	3.1	
前年同月比	7.5	8.2	0.5	0.4	9.8	12.2	9.8	5.4	0.4	33.9	4.8	0.4	8.8	3.2	
安定所別 【5月分】	鹿児島	3,341	1,631	12,785	6,627	4,852	2,757	1,485	764	408	87	274	2,865	7,274	891
	熊毛	289	211	829	581	105	59	33	32	20	2	15	74	190	31
	川内	572	346	2,087	1,275	802	441	153	222	118	15	55	305	790	154
	宮之城	110	65	442	257	120	71	29	50	24	3	11	78	181	41
	鹿屋	939	541	3,449	2,138	1,365	763	290	351	196	26	92	475	1,241	300
	国分	904	514	3,663	2,120	1,508	911	418	300	173	18	88	603	1,760	276
	大口	182	96	637	373	240	131	67	77	35	5	29	123	284	64
	加世田	378	203	1,490	876	455	237	121	131	69	7	41	249	573	124
	伊集院	329	216	1,312	823	518	314	130	134	67	9	40	212	550	115
	大隅	467	281	1,715	1,045	483	281	117	165	83	19	50	266	835	172
	出水	471	281	1,604	933	577	335	112	189	97	22	41	220	628	153
	名瀬	553	424	1,850	1,324	291	181	48	63	30	5	11	185	501	49
指宿	249	158	1,018	610	259	145	53	95	55	7	13	121	298	77	

4. 一般職業紹介状況諸比率

(パートタイムを含む)

	求人倍率 (原数値)		求人倍率 (季節調整値)		就職率 (対新規 求職)	②就職率 対受給者	充足率 (対新規 求人)
	新規	有効	新規	有効			
13年度平均	0.75	0.44			29.9	4.2	38.2
14 "	0.72	0.42			30.0	4.6	40.2
15 "	0.75	0.46			31.6	5.7	40.0
16 "	0.86	0.53			33.9	6.9	38.0
17 "	0.88	0.56			33.1	7.6	36.3
18 "	0.94	0.60			34.8	8.5	35.5
18年 5月	0.80	0.51	0.97	0.61	33.8	8.8	41.3
6月	0.92	0.52	0.98	0.61	35.8	9.1	37.5
7月	0.96	0.54	0.87	0.60	34.3	7.2	34.3
8月	1.02	0.58	0.91	0.59	34.5	7.3	33.2
9月	0.91	0.60	1.93	0.59	35.4	9.3	37.5
10月	1.05	0.63	0.95	0.61	38.5	9.0	35.0
11月	1.26	0.67	0.96	0.61	44.3	8.6	33.5
12月	1.26	0.70	0.92	0.62	43.6	7.2	33.0
19年 1月	0.89	0.68	0.90	0.61	28.3	8.1	29.9
2月	1.01	0.67	0.99	0.59	33.9	8.8	32.7
3月	0.97	0.65	0.99	0.61	36.9	10.2	37.0
4月	0.68	0.58	1.05	0.63	25.9	9.2	37.6
5月	0.75	0.54	0.90	0.64	33.1	9.3	42.3
前月との増減	0.07	0.04	0.15	0.01	7.1	0.2	4.7
前年同月比	0.05	0.02	0.07	0.03	0.7	0.5	1.0
安定所別 【5月分】	鹿児島	0.92	0.64		25.8	10.6	33.2
	熊毛	0.39	0.32		14.1	4.7	34.6
	川内	0.62	0.46		40.6	9.8	49.8
	宮之城	0.72	0.52		40.8	15.4	52.1
	鹿屋	0.63	0.45		42.2	9.9	57.8
	国分	0.81	0.59		40.6	9.8	45.0
	大口	0.67	0.46		40.1	12.5	48.2
	加世田	0.75	0.46		41.5	8.9	51.0
	伊集院	0.77	0.49		40.0	10.9	44.6
	大隅	0.70	0.56		37.8	10.3	56.7
	出水	0.55	0.49		43.5	10.6	66.2
	名瀬	0.43	0.35		14.8	2.0	27.2
	指宿	0.64	0.41		43.3	5.0	57.3

5. 全国求人倍率及び完全失業率

	求人倍率 (季節調整値)		完全失業 者数(万人)	完全失業 率(%)
	新規	有効	原数値	季節 調整値
13年平均	1.01	0.59	340	5.0
14 "	0.93	0.54	359	5.4
15 "	1.07	0.64	350	5.3
16 "	1.29	0.83	313	4.7
17 "	1.46	0.95	294	4.4
18 "	1.56	1.06	275	4.1
18年 5月	1.61	1.06	277	4.0
6月	1.58	1.07	278	4.2
7月	1.58	1.09	268	4.1
8月	1.60	1.08	272	4.1
9月	1.57	1.08	280	4.2
10月	1.53	1.07	281	4.1
11月	1.60	1.07	259	4.0
12月	1.60	1.07	244	4.0
19年 1月	1.51	1.06	264	4.0
2月	1.51	1.05	270	4.0
3月	1.50	1.03	281	4.0
4月	1.58	1.05	268	3.8
5月	1.54	1.06	258	3.8

注) 全国の求人倍率, 完全失業率の年平均は原数値。
18年12月以前の求人倍率は季節調整値替え済み

6. パートタイム関係職業紹介状況

	新規求職申込件数		月間有効求職者数		新規求人全数	月間有効求人全数	就職件数		求人倍率		
	全数	うち女子	全数	うち女子			全数	うち女子	新規	有効	
13年度平均	1,145	1,069	2,917	2,704	2,524	6,073	859	745	2.20	2.08	
14 "	1,356	1,246	3,621	3,309	2,622	6,203	927	805	1.93	1.71	
15 "	1,750	1,569	4,827	4,290	2,809	6,662	1,003	852	1.61	1.38	
16 "	2,179	1,939	7,459	6,679	3,035	7,309	1,025	861	1.39	0.98	
17 "	2,465	2,200	8,914	8,012	3,233	7,834	1,062	894	1.31	0.88	
18 "	2,625	2,335	9,623	8,585	3,489	8,432	1,167	968	1.33	0.88	
18年	5月	2,910	2,601	10,337	9,211	3,118	8,443	1,308	1,098	1.07	0.82
	6月	2,623	2,326	10,368	9,229	3,809	8,492	1,319	1,099	1.45	0.82
	7月	2,268	2,015	9,684	8,643	3,328	8,169	1,072	866	1.47	0.84
	8月	2,463	2,181	9,586	8,556	3,430	8,161	1,066	863	1.39	0.85
	9月	3,075	2,762	10,071	9,023	3,515	8,268	1,229	1,033	1.14	0.82
	10月	2,671	2,388	10,130	9,083	3,982	8,843	1,284	1,093	1.49	0.87
	11月	2,117	1,870	9,651	8,631	3,568	8,877	1,209	969	1.69	0.92
	12月	1,545	1,375	8,274	7,406	2,645	8,018	880	708	1.71	0.97
19年	1月	2,949	2,645	8,715	7,797	3,386	7,988	1,069	905	1.15	0.92
	2月	2,568	2,263	8,976	7,968	3,492	8,096	1,044	880	1.36	0.90
	3月	2,712	2,402	9,665	8,566	3,991	9,069	1,272	1,073	1.47	0.94
	4月	3,796	3,411	10,811	9,602	3,770	9,105	1,246	1,045	0.99	0.84
	5月	3,419	3,043	11,587	10,296	3,415	8,868	1,465	1,221	1.00	0.77
前月比		9.9	10.8	7.2	7.2	9.4	2.6	17.6	16.8	0.01	0.08
前年同月比		17.5	17.0	12.1	11.8	9.5	5.0	12.0	11.2	0.07	0.05
安定所別 〔5月分〕	鹿児島	1,310	1,159	4,305	3,773	1,396	3,579	438	369	1.07	0.83
	熊毛	44	40	181	166	56	136	15	10	1.27	0.75
	川内	250	219	911	803	207	576	112	98	0.83	0.63
	宮之城	59	54	153	137	43	127	19	17	0.73	0.83
	鹿屋	386	352	1,208	1,102	362	863	208	174	0.94	0.71
	国分	406	364	1,555	1,387	458	1,294	232	199	1.13	0.83
	大口	70	60	239	208	47	116	24	18	0.67	0.49
	加世田	131	120	508	472	135	348	80	61	1.03	0.69
	伊集院	186	165	617	549	185	394	72	61	0.99	0.64
	大隅	149	133	513	478	166	419	68	50	1.11	0.82
	出水	182	165	512	465	138	411	95	87	0.76	0.80
	名瀬	128	109	481	396	109	322	38	26	0.85	0.67
指宿	118	103	404	360	113	283	64	51	0.96	0.70	

7. 中高年齢者職業紹介状況

(45歳以上・パートタイムを除く)

	新規求職申込件数			月間有効求職者数			紹介件数			就職件数			就職率 (対新規求職)	月間有効求職者中に占める中高年の割合	
	全数	うち55歳以上	うち65歳以上	全数	うち55歳以上	うち65歳以上	全数	うち55歳以上	うち65歳以上	全数	うち55歳以上	うち65歳以上			
13年度平均	2,972	1,389	272	16,786	9,018	743	1,838	474	26	525	156	9	17.7	44.0	
14 "	2,993	1,386	259	16,298	7,788	732	2,317	610	31	545	158	10	18.2	42.9	
15 "	2,820	1,283	216	14,224	6,792	635	2,442	731	38	575	178	11	20.4	40.9	
16 "	2,452	1,088	159	12,266	5,765	534	2,442	778	37	600	198	11	24.5	39.0	
17 "	2,376	1,048	131	11,349	5,279	448	2,566	803	29	578	185	7	24.3	37.2	
18 "	2,325	1,053	124	10,953	5,248	453	2,713	904	31	620	208	7	26.7	36.7	
18年 5月	2,621	1,162	146	12,244	5,967	678	2,636	846	29	570	180	8	21.7	37.0	
6月	2,428	1,083	122	12,239	5,947	616	2,808	941	27	605	196	4	24.9	37.8	
7月	2,353	1,069	129	11,975	5,772	504	2,656	910	30	550	180	5	23.4	38.3	
8月	2,183	924	91	11,691	5,582	447	2,784	891	29	608	191	6	27.9	37.6	
9月	2,368	1,030	84	11,322	5,350	373	3,178	1,095	36	728	264	11	30.7	36.8	
10月	2,232	969	79	11,024	5,193	356	3,016	1,011	22	729	243	5	32.7	36.3	
11月	1,712	720	85	10,212	4,787	349	2,411	775	34	668	219	4	39.0	36.2	
12月	1,464	634	56	9,324	4,413	333	1,908	624	19	502	160	3	34.3	36.9	
19年 1月	2,371	1,080	116	9,639	4,644	367	2,612	867	32	585	198	10	24.7	36.7	
2月	1,940	837	87	9,676	4,651	377	2,717	928	36	603	203	6	31.1	35.5	
3月	2,383	1,067	103	10,133	4,832	383	3,146	1,077	50	682	247	12	28.6	34.5	
4月	3,934	2,075	380	11,754	5,871	673	2,930	972	40	597	189	6	15.2	38.1	
5月	2,948	1,400	127	12,384	6,192	690	3,151	1,086	54	659	219	10	22.4	37.7	
前月比	25.1	32.5	66.6	5.4	5.5	2.5	7.5	11.7	35.0	10.4	15.9	66.7	7.2	0.5	
前年同月比	12.5	20.5	13.0	1.1	3.8	1.8	19.5	28.4	86.2	15.6	21.7	25.0	0.6	0.6	
安定所別 【5月分】	鹿児島	839	395	45	3,753	1,824	226	1,274	469	25	173	65	1	20.6	29.4
	熊毛	147	69	8	448	221	36	26	11	1	8			5.4	54.0
	川内	165	84	8	795	431	57	185	55	5	44	11	1	26.7	38.1
	宮之城	39	18	1	187	94	8	31	10		13	3		33.3	42.3
	鹿屋	335	157	13	1,514	780	81	375	108	5	98	34	4	29.3	43.9
	国分	274	128	9	1,276	642	80	443	144	4	84	33	2	30.7	34.8
	大口	68	40	4	287	157	9	79	24	1	24	6		35.3	45.1
	加世田	149	71	8	689	362	40	121	43	3	30	13		20.1	46.2
	伊集院	126	61	1	521	262	22	130	38	1	40	10	1	31.7	39.7
	大隅	220	101	10	857	437	52	183	71	6	57	18	1	25.9	50.0
	出水	176	88	5	653	346	20	176	73	1	47	15		26.7	40.7
	名瀬	301	130	7	922	393	30	64	11		17	2		5.6	49.8
指宿	109	58	8	482	243	29	64	29	2	24	9		22.0	47.3	

8.新規求人の産業・規模別状況

産業・規模	一 般				パート			
	4月	5月	前月比	前年 同月比	4月	5月	前月比	前年 同月比
A, B, C 農, 林, 漁業 (01~04)	152	133	12.5	37.1	42	31	26.2	3.3
D 鉱 業 (05)	4	8	100.0	100.0	3	5	66.7	400.0
E 建 設 業 (06~08)	651	653	0.3	4.3	19	30	57.9	14.3
F 製 造 業 (09~32)	700	597	14.7	22.3	452	324	28.3	13.7
09 食 料 品 製 造 業	174	201	15.5	0.0	236	166	29.7	3.1
10 飲 料, 飼 料, た ば こ 製 造 業	40	46	15.0	43.8	20	9	55.0	64.0
11 繊 維 工 業	9	1	88.9	85.7	0	0		100.0
12 衣 服, そ の 他 の 繊 維 製 品 製 造 業	23	18	21.7	28.0	13	13	0.0	43.5
13 木 材, 木 製 品 製 造 業	8	13	62.5	45.8	0	4		66.7
14 家 具, 装 備 品 製 造 業	15	5	66.7	25.0	6	2	66.7	0.0
15 パ ル プ, 紙, 紙 加 工 品 製 造 業	4	4	0.0	33.3	1	2	100.0	
16 出 版, 印 刷, 同 関 連 産 業	16	40	150.0	53.8	2	13	550.0	44.4
17 化 学 工 業	10	5	50.0	25.0	1	0	100.0	100.0
18 石 油 製 品, 石 炭 製 品 製 造 業	0	0			0	0		
19 プ ラ ス チ ッ ク 製 品 製 造 業	5	9	80.0	10.0	1	0	100.0	100.0
20 ゴ ム 製 品 製 造 業	2	2	0.0		0	0		
22 窯 業, 土 石 製 品 製 造 業	28	16	42.9	20.0	2	2	0.0	100.0
23 鉄 鋼 業	0	1		0.0	0	0		
24 非 鉄 金 属 製 造 業	1	1	0.0	66.7	0	1		
25 金 属 製 品 製 造 業	33	32	3.0	18.5	4	3	25.0	200.0
26 一 般 機 械 器 具 製 造 業	38	48	26.3	35.1	5	1	80.0	0.0
27 電 気 機 械 器 具 製 造 業	20	26	30.0	66.2	19	24	26.3	500.0
28 情 報 通 信 機 械 器 具 製 造 業	3	0	100.0		0	10		
29 電 子 部 品 ・ デ バ イ ス 製 造 業	171	74	56.7	60.2	139	65	53.2	116.7
30 輸 送 用 機 械 器 具 製 造 業	75	36	52.0	63.6	1	5	400.0	28.6
31 精 密 機 械 器 具 製 造 業	15	15	0.0	25.0	0	1		0.0
21, 32 そ の 他 の 製 造 業	10	4	60.0	42.9	2	3	50.0	200.0
G 電 気 ・ ガ ス ・ 熱 供 給 ・ 水 道 業 (33~36)	3	3	0.0	50.0	3	1	66.7	0.0
H 情 報 通 信 業 (37~41)	122	186	52.5	44.2	46	110	139.1	1471.4
I 運 輸 業 (42~48)	365	400	9.6	13.3	100	51	49.0	51.4
J 卸 売 ・ 小 売 業 (49~60)	995	1,050	5.5	3.7	1,139	1,023	10.2	8.5
K 金 融 ・ 保 険 業 (61~67)	82	52	36.6	46.9	13	31	138.5	181.8
L 不 動 産 業 (68, 69)	29	25	13.8	10.7	20	18	10.0	14.3
M 飲 食 店 ・ 宿 泊 業 (70~72)	163	170	4.3	18.1	517	458	11.4	21.3
N 医 療 ・ 福 祉 (62~69)	1,146	1,215	6.0	26.4	647	635	1.9	52.6
O 教 育 ・ 学 習 支 援 業 (76, 77)	83	28	66.3	41.7	70	71	1.4	20.3
P 複 合 サ ー ビ ス 事 業 (78, 79)	52	78	50.0	81.4	21	45	114.3	25.0
Q サ ー ビ ス 業 (他 に 分 類 さ れ な い も の) (80~94)	1,206	1,122	7.0	17.8	648	546	15.7	0.2
R, S 公 務 ・ そ の 他 (95, 96, 99)	48	56	16.7	24.3	30	36	20.0	12.2
合 計	5,801	5,776	0.4	0.4	3,770	3,415	9.4	9.5
29 人 以 下	3,528	3,346	5.2	1.2	2,147	2,120	1.3	15.5
30 ~ 99 人	1,496	1,621	8.4	18.6	916	827	9.7	6.7
100 ~ 299 人	527	540	2.5	12.1	377	292	22.5	12.8
300 ~ 499 人	154	201	30.5	38.0	130	32	75.4	67.7
500 ~ 999 人	60	43	28.3	72.0	33	53	60.6	55.9
1,000 人 以 上	36	25	30.6	34.2	167	91	45.5	127.5

(注) 一般は、新規学卒及びパートタイムを除く。

9. 雇用保険適用状況

	適用 事業所 数	新規適 用事業 所数	廃止脱 退事業 所数	被 保 険 者 数 (年度(月)末現在)					資 格 取 得 者 数	資 格 喪 失 者 数	
				う ち 女	第1次 産 業	第2次 産 業	第3次 産 業				
13年度平均	27,811	87	92	380,735	163,596	5,586	126,308	248,841	7,327	6,894	
14 "	27,719	84	96	380,042	166,998	5,532	118,466	256,044	6,837	6,774	
15 "	27,535	83	99	380,173	169,610	5,573	114,271	260,328	6,663	6,454	
16 "	27,446	87	90	385,168	173,595	5,600	112,060	267,509	7,056	6,527	
17 "	27,383	94	95	388,825	176,526	5,467	110,037	273,321	6,942	6,640	
18 "	27,456	95	89	393,196	179,847	5,661	109,126	278,409	7,216	6,980	
18年 5月	27,422	131	102	392,768	179,453	5,604	109,330	277,834	10,669	7,273	
6月	27,482	117	58	393,630	180,188	5,602	108,948	279,080	7,176	6,220	
7月	27,492	87	79	393,035	179,830	5,584	108,359	279,092	6,204	6,797	
8月	27,495	71	67	393,072	179,898	5,568	108,540	278,964	6,415	6,351	
9月	27,326	85	255	393,206	179,881	5,619	108,944	278,643	6,635	6,487	
10月	27,388	115	58	393,525	180,067	5,654	109,375	278,496	7,005	6,568	
11月	27,439	83	35	394,500	180,599	5,700	109,614	279,186	6,536	5,535	
12月	27,476	81	47	395,387	181,109	5,771	109,976	279,640	5,622	4,777	
19年 1月	27,493	60	43	394,035	180,126	5,737	109,814	278,484	5,136	6,444	
2月	27,520	79	53	393,330	180,036	5,753	108,845	278,732	5,505	6,095	
3月	27,555	88	55	392,646	179,963	5,774	108,204	278,668	6,608	7,291	
4月	27,544	151	164	392,159	180,061	5,741	107,338	279,080	13,611	14,150	
5月	27,597	143	93	394,794	182,004	5,774	106,810	282,210	10,002	7,402	
前 月 比	0.2	5.3	43.3	0.7	1.1	0.6	0.5	1.1	26.5	47.7	
前年同月比	0.6	9.2	8.8	0.5	1.4	3.0	2.3	1.6	6.3	1.8	
安 定 所 別 【 5 月 分 】	鹿児島	10,169	62	31	186,367	84,474	512	27,010	158,845	5,182	3,297
	熊毛	877	1	3	7,317	3,253	201	1,858	5,258	185	252
	川内	1,708	10	10	23,943	10,426	217	11,100	12,626	338	357
	宮之城	433		7	6,006	2,951	172	2,955	2,879	133	110
	鹿屋	2,749	17	14	29,391	14,698	1,363	8,734	19,294	790	698
	国分	2,505	16	3	41,146	18,041	189	17,597	23,360	1,067	618
	大口	674	2	1	7,589	3,551	481	3,125	3,983	125	130
	加世田	1,484	4	10	16,957	8,501	280	6,732	9,945	445	265
	伊集院	1,157	3	4	14,717	6,900	131	6,765	7,821	340	222
	大隅	1,469	5	2	16,703	7,892	1,020	6,506	9,177	359	351
	出水	1,397	8	3	18,417	8,908	475	8,447	9,495	443	282
	名瀬	2,047	11	3	17,081	7,667	343	3,970	12,768	419	635
指宿	928	4	2	9,160	4,742	390	2,011	6,759	176	185	

注) 短時間労働被保険者を含む数値を計上

10. 雇用保険給付状況

(金額単位；千円)

	一 般 求 職 者 給 付					高 年 齢 求 職 者 給 付			短 期 特 例 求 職 者 給 付			
	受給資格 決定件数	う ち 男	受給者 実人員	う ち 男	総支給額	受給資格 決定件数	受給者数	支給金額	受給資格 決定件数	受給者数	支給金額	
13年度平均	3,622	1,709	17,036	7,957	2,197,978	161	162	51,058	295	292	69,056	
14 "	3,340	1,670	15,754	8,035	2,063,275	173	172	52,337	249	254	60,099	
15 "	3,052	1,438	12,517	6,267	1,565,516	149	152	37,658	223	220	49,516	
16 "	2,917	1,359	10,901	5,279	1,274,285	129	130	25,708	200	205	45,591	
17 "	2,947	1,349	10,773	5,078	1,239,913	131	129	25,400	181	181	39,478	
18 "	2,891	1,257	10,395	4,671	1,092,939	135	134	25,975	169	168	36,750	
18年 5月	3,658	1,655	10,392	5,003	1,153,557	174	328	65,589	407	409	92,794	
6月	2,914	1,313	11,203	5,355	1,321,011	153	150	28,542	290	311	68,490	
7月	2,627	1,286	11,640	5,564	1,294,186	100	123	23,555	332	328	73,365	
8月	2,816	1,192	12,082	5,554	1,463,119	92	105	20,119	118	292	53,894	
9月	2,969	1,250	11,247	5,029	1,265,708	97	95	17,672	73	118	25,329	
10月	2,952	1,248	11,141	4,873	1,283,132	113	100	19,310	57	75	16,121	
11月	2,166	909	10,244	4,415	1,193,675	79	98	18,903	73	54	11,483	
12月	1,606	678	9,733	4,110	1,048,460	62	61	11,600	82	81	18,890	
19年 1月	2,756	1,052	9,691	4,100	1,183,894	147	97	17,649	115	91	23,109	
2月	2,242	938	9,251	3,884	993,052	96	131	24,199	69	90	19,283	
3月	2,588	1,147	9,031	3,855	1,047,631	104	105	20,575	99	73	16,453	
4月	5,290	2,445	8,824	3,912	938,375	392	171	35,213	348	122	30,046	
5月	3,929	1,851	10,616	5,050	1,215,368	166	376	74,890	302	388	86,608	
前 月 比	25.7	24.3	20.3	29.1	29.5	57.7	119.9	112.7	13.2	218.0	188.3	
前年同月比	7.4	11.8	2.2	0.9	5.4	4.6	14.6	14.2	25.8	5.1	6.7	
安 定 所 別 【 5 月 分 】	鹿児島	1,297	486	3,338	1,328	391,148	60	143	30,473	10	14	3,516
	熊毛	141	89	365	252	37,285	4	10	2,053	92	57	11,581
	川内	221	105	717	368	88,065	6	27	4,980	6	22	4,687
	宮之城	36	18	123	61	12,755	2	3	645.6	1	2	424
	鹿屋	418	213	1,231	707	150,886	16	24	4,374	23	80	18,164
	国分	421	177	1,172	482	132,199	14	36	7,078	7	4	977
	大口	82	30	256	123	29,555	6	7	1,259	4	7	1,759
	加世田	155	69	608	266	63,240	6	34	7,172	31	14	3,140
	伊集院	165	69	478	212	56,507	7	12	2,033	2	4	843
	大隅	217	122	622	303	66,298	9	16	2,681	35	56	12,414
	出水	210	99	540	236	59,661	13	30	5,630	14	33	6,883
	名瀬	431	303	769	516	85,893	13	19	3,540	68	81	18,862
指宿	135	71	397	196	41,876	10	15	2,970	9	14	3,357	

注) 短時間労働被保険者等を含む数値を計上

(金額単位;千円)

	就 職 促 進 給 付				日雇求職者給付		
	常用就職支度手当		再 就 職 手 当		受給者 実人員	支給金額	
	支給人員	支給金額	支給人員	支給金額			
13年度平均	28	3,985	582	152,264	202	13,836	
14 "	35	3,973	573	116,580	143	9,627	
15 "	9	1,191	101	14,676	126	8,133	
16 "	3	303	70	9,073	120	7,742	
17 "	2	147	461	68,777	112	6,618	
18 "	4	440	544	79,618	107	6,848	
18年 5月	3	333	598	87,744	109	8,803	
6月	4	344	681	97,672	100	7,654	
7月	7	952	666	97,877	93	6,193	
8月	6	810	579	86,910	87	5,985	
9月	2	216	488	75,510	111	7,095	
10月	3	411	690	101,073	111	6,493	
11月	3	415	600	84,810	110	6,888	
12月	2	260	608	89,599	115	5,435	
19年 1月	4	370	448	63,416	115	9,375	
2月	3	403	360	51,684	105	6,025	
3月	2	174	447	64,636	104	6,011	
4月	0	0	422	58,041	110	6,813	
5月	5	410	651	96,321	104	8,431	
前 月 比			54.3	66.0	5.5	23.7	
前年同月比	66.7	23.0	8.9	9.8	4.6	4.2	
安 定 所 別 「 5 月 分 」	鹿児島	2	150	266	40,787	93	7,633
	熊毛			8	1,334		
	川内			47	7,071		
	宮之城			10	1,278		
	鹿屋			56	8,352		
	国分			93	12,378	1	87
	大口			21	2,922		
	加世田			36	5,434		
	伊集院	1	119	35	5,903	3	156.6
	大隅	2	140	31	3,902		
	出水			18	2,394		
	名瀬			8	1,110	4	292
指宿			22	3,455	5	262	

11 用語の説明

一	般	常用及び臨時・季節を合わせたものをいう。
新規求職（求人）申込件数		期間中に自安定所で新たに受け付けた求職（求人）申込件数（数）をいう。
月間有効求職者（求人）数		「前月から繰越された有効求職者（求人）数」と当月の「新規求職（求人）申込件数」の合計をいう。
就	職	件
		数
		自安定所の有効求職者が、自安定所の紹介あっせんにより就職したことを確認した件数をいう。
充	足	数
		自安定所の有効求人が、安定所（求人連絡先の安定所を含む。）の紹介あっせんにより求職者と結合した件数をいう。
中	高	年
		齢
		者
		45歳以上の者をいう。高齢者は55歳以上の者をいう。
(保)	受	給
		者
		受給資格決定後、所定給付日数分の基本手当の支給を終了するまでの者をいう。
(保)	受	給
		者
		の
		就
		職
		件
		数
		受給資格決定後、基本手当の支給を終了するまでの間に、安定所の紹介により就職した基本手当受給資格者の就職件数をいう。
県	外	就
		職
		就職先事業所の所在地が、自都道府県の管轄区域外にある場合の就職件数をいう。就職した求職者の住所の如何を問わない。
日	雇	（
		労
		働
		）
		労働の窓口で取り扱われる日々雇用の仕事及び1か月未満の雇用期間が定められているものをいう。
季	節	調
		整
		値
		1年を周期として繰り返す季節的な要因による変動の影響を取り除いた値である。
完	全	失
		業
		率
		労働力人口に占める完全失業者の割合
求	人	倍
		率
		=
		$\frac{\text{月間有効（新規）求人数}}{\text{月間有効（新規）求職者数}}$
就	職	率
		=
		$\frac{\text{就 職 件 数}}{\text{新 規（有 効）求 職 者 数}} \times 100$
充	足	率
		=
		$\frac{\text{充 足 数}}{\text{新 規（有 効）求 人 数}} \times 100$
(保)	受	給
		者
		の
		就
		職
		率
		=
		$\frac{\text{(保) 受 給 者 の 就 職 件 数}}{\text{(保) 受 給 者 実 人 員}} \times 100$
中	高	年
		齢
		者
		の
		就
		職
		率
		=
		$\frac{\text{中 高 年 齢 者 就 職 件 数}}{\text{中 高 年 齢 者 新 規 求 職 申 込 件 数}} \times 100$
季	節	調
		整
		値
		=
		$\frac{\text{原 数 値}}{\text{季 節 要 素}} \times 100$

(注) 季節調整値替えは、年初に毎年1回行われ、過去の全季節調整値は改訂される。

基 本 手 当	求職者給付のうち最も基本的なもので、一般被保険者が失業し、法第13条の受給要件を満たしているときに支給される。
受 給 資 格 決 定 件 数	提出された離職票のうち、公共職業安定所長が求職者給付の受給資格要件を満たしていると決定した件数をいう。
受 給 者 実 人 員	同一月中に失業給付を実際に受けた受給資格者の実数をいう。
被 保 険 者	適用事業所に雇用され、公共職業安定所にその届出がなされている者の数をいう。
資 格 取 得 者 数	適用事業所に新たに雇用され、公共職業安定所に届出がなされた者の数をいう。
資 格 喪 失 者 数	適用事業所を離職し、その届出が公共職業安定所になされた者の数をいう。
一 般 求 職 者 給 付	高年齢求職者給付、短期特例求職者給付、日雇求職者給付以外の給付をいう。
高 年 齢 求 職 者 給 付	同一事業主に雇用され、65歳に達した日以降、離職した場合に、一定の基準により支給されるものをいう。
短 期 特 例 求 職 者 給 付	季節的に雇用される者又は、短期の雇用に就くことを常態とする者等が一定期間雇用された後、離職した場合に支給されるものをいう。
常 用 就 職 支 度 手 当	障害者及び45歳以上の中高年齢者で雇用対策法等に基づく再就職援助計画等の対象者などが、所定給付日数の3分の1未満又は45日未満のを残して公共職業安定所及び紹介事業者の紹介により一年以上引き続き雇用される場合等に支給されるものをいう。
再 就 職 手 当	一般求職者給付の受給資格者が所定給付日数の3分の1以上(ただし、所定給付日数の90日及び120日については45日以上)残して安定した職業(自営開始も含む。)についた場合等に支給されるものをいう。
日 雇 求 職 者 給 付	日雇労働者が一定期間雇用され離職した場合に支給されるものをいう。

ハローワーク・公共職業安定所一覧表

安定所名	所在地	郵便番号	電話番号
鹿児島	鹿児島市下荒田1丁目43-28	890-8555	099 (250) 6060
熊毛出	西之表市西之表16314-6	891-3101	0997 (22) 1318~9
川内	薩摩川内市若葉町4-24 川内地方合同庁舎1階	895-0063	0996 (22) 8609
宮之城出	薩摩郡さつま町宮之城屋地2035-3	895-1803	0996 (53) 0153
鹿屋	鹿屋市北田町3-3-11 鹿屋市産業支援センター1F	893-0007	0994 (42) 4135~6
国分	霧島市国分中央1丁目4-35	899-4332	0995 (45) 5311~3
大口出	大口市里768-1	895-2511	0995 (22) 8609
加世田	南さつま市加世田武田17835-2	897-0002	0993 (53) 5111
伊集院	日置市伊集院町大田825-3	899-2521	099 (273) 3161~2
大隅	曾於市大隅町岩川5575-1	899-8102	0994 (82) 1265~6
出水	出水市緑町37-5	899-0201	0996 (62) 0685~6
名瀬	奄美市名瀬長浜町1-1	894-0036	0997 (52) 4611~2
徳之島分	大島郡徳之島町亀津553-1	891-7101	0997 (82) 1438
指宿	指宿市東方9489-11	891-0404	0993 (22) 4135~6
鹿児島労働局職業安定部			
職業安定課	鹿児島市西千石町1番1号	892-0847	099 (219) 8711
職業対策課	鹿児島市西千石第一生命ビル		099 (219) 8712
インターネットサービス 鹿児島公共職業安定所 アドレス http://www11.synapse.ne.jp/hellowork/		付属施設	鹿児島市東千石町1-38 鹿児島商工会議所ビル(アイビル) 3階、6階
		鹿児島学生職業相談室(3階)	099 (224) 3433
		ハローワークかごしま	
		ワークプラザ天文館(6階)	099 (223) 8010
		マザーズサロン鹿児島(6階)	099 (223) 2821
		高齢者の職業相談	
		薩摩川内市高齢者職業相談室	
		薩摩川内市役所内	0996 (23) 5111
		鹿屋市高齢者職業相談室	
		鹿屋市庁舎別館内	0994 (42) 2783
全国的なネット情報としては			
ハローワークインターネットサービス		しごと情報ネット	
URLは http://www.hellowork.go.jp/		URLは http://www.job-net.jp/	
求人情報検索 (全国のハローワークが受理した求人情報を希望条件で検索)		しごと情報ネットには民間の職業紹介事業者、求人情報提供事業者、経済団体、公共職業安定所等(参加機関)の多数の求人が掲載されています。	
お役立ち情報 (仕事をお探しの方、事業主の方)		また、携帯電話からもアクセスできます。	
ハローワーク所在地情報			

発行
鹿児島労働局 職業安定部 職業安定課
 〒892-0847 鹿児島市西千石町1番1号
 鹿児島市西千石第一生命ビル
 電話 099 (219) 8711
 ダイヤルイン 099 (219) 8719