

かごしま



目次

1	雇用失業情勢	1
2	一般職業紹介状況（パートタイムを含む）.....	4
3	一般職業紹介状況（パートタイムを除く）.....	5
4	一般職業紹介状況諸比率	6
5	全国求人倍率及び失業率	6
6	パートタイム関係職業紹介状況	7
7	中高年齢者職業紹介状況	8
8	新規求人の産業・規模別状況	9
9	雇用保険適用状況	10
10	雇用保険給付状況	11
11	用語の説明	13

1. 雇用失業情勢（平成19年4月分）

【県内経済の動き】

最近の県内景況は、観光関連の一部に改善の兆しが窺えるものの、生産活動や投資関連は一進一退で、個人消費も盛り上がりを欠いており、全体では足踏みが続いている。雇用情勢の改善には一服感がみられる。

（H19・4・27 「県内景況」：鹿児島銀行）

【労働市場の動き】

（求人への動き）

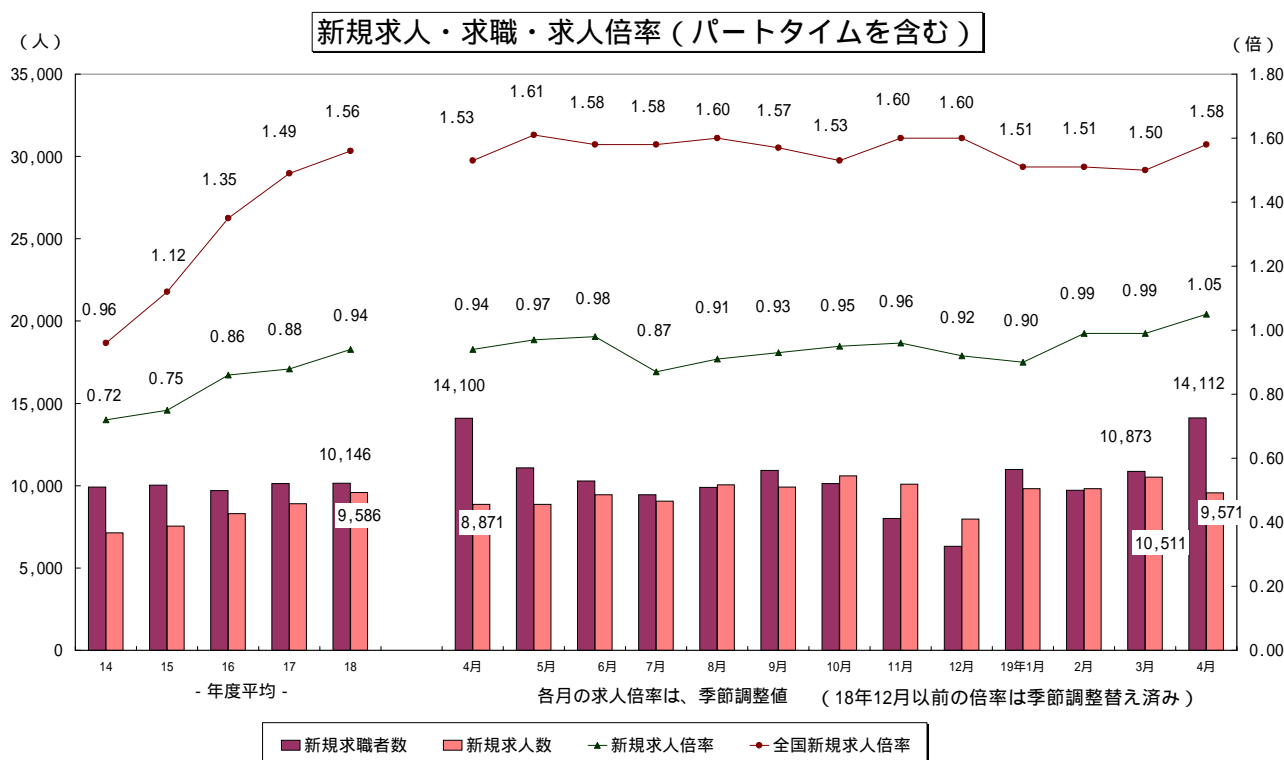
4月の新規求人数（パートを含む、原数値）は、9,571人で前年同月に比べ7.9%増と2か月連続で増加した。

新規求人数（同）を産業別に前年同月比で見ると、医療・福祉（11.6%増）は17か月連続、サービス業

（18.7%増）は2か月連続で増加し、卸売・小売業（20.7%増）も増加に転じた。

製造業（5.1%減）は6か月連続の減少、建設業（1.3%減）、運輸業（11.1%減）、飲食店・宿泊業（15.0%減）も減少に転じた。

4月の有効求人数（パートを含む、原数値）は、24,596人で前年同月と比べ5.2%の増加となった。



(求職の動き)

4月の新規求職者数(パートを含む、原数値)は、14,112人で前年同月に比べ0.1%増と4か月ぶりに増加した。

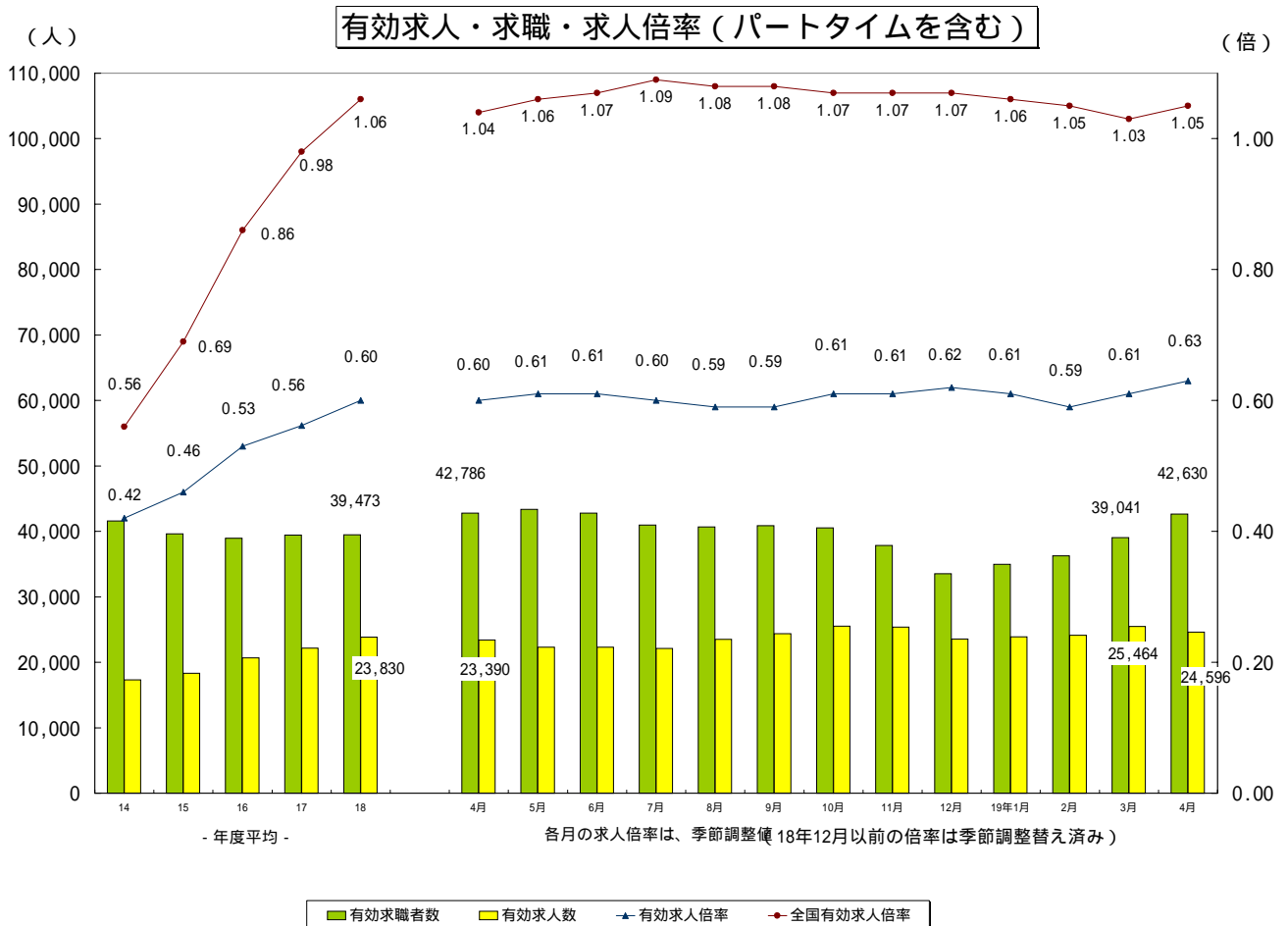
新規常用求職者について態様別に前年同月比でみると、在職求職者(14.5%増)は26か月連続の増加、離職求職者(2.6%減)は4か月連続で減少し、無業求職者(1.8%増)は3か月ぶりに増加した。

離職求職者の内訳をみると、事業主都合離職者(2.1%減)は3か月連続減少、自己都合離職者(3.1%減)は4か月連続減少となった。

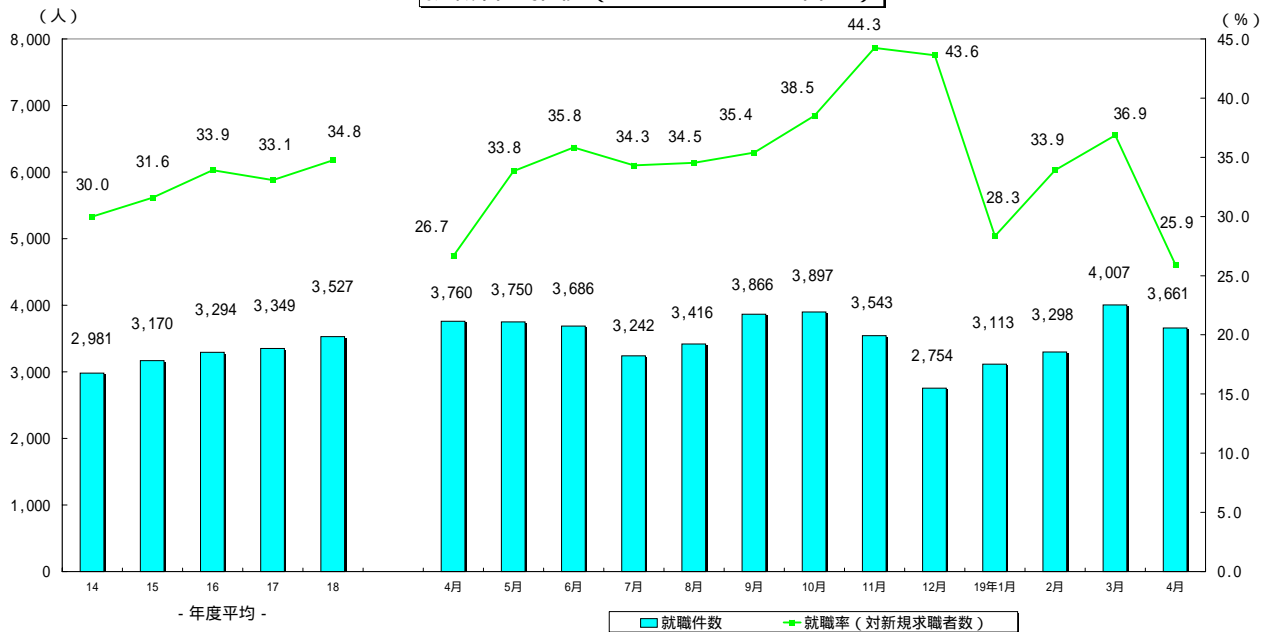
4月の有効求職者数(パートを含む、原数値)は、42,630人で前年同月に比べ0.4%減と2か月連続で減少した。

(有効求人倍率の動き)

4月の有効求人倍率(季節調整値)は、前月を0.02ポイント上回り0.63倍となった。



就職者の推移（パートタイムを含む）



（就職の動き）

4月の就職件数（パートを含む、原数値）は、3,661人で前年同月に比べ2.6%減と2か月連続で減少した。これを産業別常用就職件数で見ると、飲食店・宿泊業でやや増加したものの、ほとんどの主要産業で小幅ながら減少した。

（パートタイムの動き）

パートタイムの新規求人数は、3,770人で前年同月比4.8%の増、月間有効求人数は、9,105人で3.9%の増となった。新規求職申込件数は、3,796件で5.5%の増、月間有効求職者は、10,811人で7.9%の増となった。求人倍率は新規で0.99倍（前年同月1.00倍）、有効は0.84倍（前年同月0.87倍）となった。就職件数は1,246件で前年同月比0.4%の減となった。

（雇用保険の動き）

適用事業所数は、27,544事業所、被保険者全数は、392,159人となった。うち一般短時間労働被保険者は4月末現在で前年同月比6.2%増の31,499人となった。被保険者全数（産業分類不能を除く）の状況を産業別にみると、前年同月比第1次産業は3.1%増の5,741人、第2次産業は2.0%減の107,338人、第3次産業は1.8%増の279,080人となった。

また、被保険者全数に占める割合を産業別にみると、第1次産業が1.4%、第2次産業が27.4%、第3次産業が71.2%となった。

資格取得者数は前年同月比4.1%増の13,611人、資格喪失者数は1.7%増の14,150人となった。

一般受給資格決定件数は前年同月比2.0%の減、受給者実人員は2.9%の減となった。

2. 一般職業紹介状況

(新規学卒を除き、パートタイムを含む全数)

	新規求職申込件数		月間有効求職者数		紹介件数			就職件数				新規求人全数	月間有効求人全数	充足数	
	全数	うち男	全数	うち男	全数	うち男	うち 保受給者	全数	うち男	うち 県外就職	うち 保受給者				
13年度平均	9,734	4,565	41,070	19,452	10,647	5,267	2,187	2,909	1,332	169	708	7,337	18,253	2,805	
14 "	9,926	4,771	41,595	20,639	12,066	6,043	2,527	2,981	1,350	204	732	7,145	17,332	2,873	
15 "	10,032	4,663	39,635	19,285	12,928	6,337	2,582	3,170	1,405	237	713	7,549	18,347	3,017	
16 "	9,711	4,474	38,940	18,666	12,799	6,162	2,708	3,294	1,440	231	749	8,305	20,684	3,153	
17 "	10,124	4,533	39,410	18,513	13,593	6,467	2,998	3,349	1,427	223	822	8,903	22,140	3,235	
18 "	10,146	4,441	39,473	18,097	14,175	6,697	3,263	3,528	1,470	234	886	9,586	23,830	3,399	
18年 4月	14,100	6,382	42,786	19,611	15,046	7,000	3,045	3,760	1,472	199	816	8,871	23,390	3,657	
5月	11,084	4,886	43,386	20,150	15,123	6,867	3,417	3,750	1,576	223	915	8,871	22,325	3,664	
6月	10,283	4,695	42,783	19,949	15,121	7,248	3,487	3,686	1,467	231	1,014	9,445	22,299	3,541	
7月	9,447	4,322	40,976	19,320	13,552	6,692	3,285	3,242	1,350	219	838	9,069	22,126	3,110	
8月	9,891	4,428	40,671	19,156	13,980	6,867	3,413	3,416	1,530	205	885	10,056	23,499	3,340	
9月	10,923	4,501	40,853	18,693	16,121	7,438	3,686	3,866	1,610	252	1,044	9,921	24,354	3,721	
10月	10,123	4,459	40,531	18,463	15,209	7,337	3,457	3,897	1,661	288	1,008	10,603	25,507	3,715	
11月	8,006	3,536	37,856	17,172	12,378	6,168	3,161	3,543	1,550	272	878	10,086	25,391	3,379	
12月	6,314	2,840	33,541	15,427	9,107	4,541	2,442	2,754	1,265	213	703	7,971	23,568	2,630	
19年 1月	10,986	4,552	34,977	15,737	13,982	6,425	3,127	3,113	1,282	260	789	9,810	23,897	2,933	
2月	9,723	4,012	36,270	16,173	14,096	6,394	3,133	3,298	1,348	208	814	9,821	24,143	3,211	
3月	10,873	4,680	39,041	17,315	16,383	7,384	3,503	4,007	1,525	240	923	10,511	25,464	3,884	
4月	14,112	6,337	42,630	19,263	15,725	7,096	3,209	3,661	1,446	208	810	9,571	24,596	3,603	
前月比	29.8	35.4	9.2	11.3	4.0	3.9	8.4	8.6	5.2	13.3	12.2	8.9	3.4	7.2	
前年同月比	0.1	0.7	0.4	1.8	4.5	1.4	5.4	2.6	1.8	4.5	0.7	7.9	5.2	1.5	
安定所別 【4月分】	鹿児島	5,077	2,000	16,362	6,946	6,277	2,849	1,490	1,045	422	57	267	4,232	11,025	1,309
	熊毛	330	179	851	455	133	51	26	54	23	1	8	122	313	52
	川内	946	395	3,005	1,357	1,114	474	175	330	132	35	70	536	1,406	234
	宮之城	157	53	581	269	148	60	45	71	31	1	15	123	335	72
	鹿屋	1,718	946	4,430	2,127	1,961	891	336	503	192	20	87	827	2,201	452
	国分	1,646	672	5,155	2,253	2,174	976	428	488	178	35	114	1,367	2,998	407
	大口	277	127	874	398	305	142	60	109	40	5	20	139	433	97
	加世田	695	315	1,988	928	621	275	101	195	72	4	42	362	982	182
	伊集院	622	268	1,908	871	695	325	155	188	73	7	42	370	930	168
	大隅	778	411	2,133	1,010	651	324	121	204	85	16	42	494	1,331	215
	出水	650	286	2,006	940	766	347	147	234	105	18	52	479	1,196	207
	名瀬	766	483	1,945	1,090	439	194	54	111	47	3	21	288	849	104
	指宿	450	202	1,392	619	441	188	71	129	46	6	30	232	597	104

3. 一般職業紹介状況

(新規学卒, パートタイムを除く全数)

	新規求職申込件数		月間有効求職者数		紹介件数			就職件数				新規求人全数	月間有効求人全数	充足数	
	全数	うち男	全数	うち男	全数	うち男	うち 保受給者	全数	うち男	うち 県外就職	うち 保受給者				
13年度平均	8,589	4,489	38,152	19,239	8,038	4,865	1,912	2,050	1,218	140	603	4,813	12,180	1,964	
14 "	8,570	4,661	37,975	20,327	9,071	5,537	2,160	2,054	1,228	164	584	4,523	11,129	1,965	
15 "	8,282	4,482	34,808	18,748	9,539	5,686	2,242	2,168	1,254	199	587	4,740	11,685	2,029	
16 "	7,532	4,238	31,481	17,893	9,444	5,485	2,282	2,269	1,277	190	603	5,270	13,375	2,152	
17 "	7,659	4,278	30,495	17,644	9,948	5,726	2,486	2,287	1,262	176	660	5,671	14,306	2,201	
18 "	7,521	4,161	29,850	17,087	10,273	5,880	2,687	2,361	1,275	179	694	6,098	15,398	2,265	
18年 4月	10,503	5,993	32,771	18,546	10,771	6,123	2,537	2,509	1,254	153	648	5,272	14,630	2,436	
5月	8,174	4,592	33,049	19,065	10,542	5,907	2,782	2,442	1,369	168	725	5,753	13,882	2,372	
6月	7,660	4,407	32,415	18,849	10,864	6,283	2,838	2,367	1,256	187	747	5,636	13,807	2,244	
7月	7,179	4,075	31,292	18,308	9,974	5,913	2,744	2,170	1,145	176	675	5,741	13,957	2,053	
8月	7,428	4,153	31,085	18,150	10,391	6,141	2,830	2,350	1,334	167	697	6,626	15,338	2,289	
9月	7,848	4,203	30,782	17,673	11,581	6,506	3,095	2,637	1,418	201	853	6,406	16,086	2,526	
10月	7,452	4,180	30,401	17,439	10,863	6,496	2,819	2,613	1,473	212	797	6,621	16,664	2,492	
11月	5,889	3,297	28,205	16,172	8,893	5,360	2,575	2,334	1,317	188	678	6,518	16,514	2,237	
12月	4,769	2,671	25,267	14,573	6,825	4,025	2,032	1,874	1,094	167	549	5,326	15,550	1,781	
19年 1月	8,037	4,259	26,262	14,839	10,156	5,710	2,527	2,044	1,120	169	605	6,424	15,909	1,940	
2月	7,155	3,720	27,294	15,189	10,442	5,667	2,621	2,254	1,186	174	647	6,329	16,047	2,178	
3月	8,161	4,376	29,376	16,241	11,974	6,434	2,842	2,735	1,332	191	710	6,520	16,395	2,632	
4月	10,316	5,963	30,819	18,076	11,012	6,224	2,632	2,415	1,249	163	625	5,801	15,491	2,373	
前月比	26.4	36.3	4.9	11.3	8.0	3.3	7.4	11.7	6.2	14.7	12.0	11.0	5.5	9.8	
前年同月比	1.8	0.5	6.0	2.5	2.2	1.6	3.7	3.7	0.4	6.5	3.5	10.0	5.9	2.6	
安定所別 【4月分】	鹿児島	3,731	1,860	12,436	6,456	4,660	2,533	1,259	690	366	44	209	2,719	7,325	868
	熊毛	264	173	667	440	64	35	15	26	15	1	5	72	182	25
	川内	643	373	2,105	1,248	719	408	146	213	113	23	56	318	781	146
	宮之城	116	47	449	255	104	50	35	46	26	1	11	73	196	50
	鹿屋	1,327	909	3,295	2,027	1,320	787	276	313	169	15	66	465	1,313	280
	国分	1,088	616	3,679	2,100	1,436	850	336	339	158	29	90	695	1,783	280
	大口	205	117	642	373	239	131	53	80	36	2	14	97	301	72
	加世田	505	301	1,482	888	434	246	76	121	63	4	27	239	576	109
	伊集院	436	254	1,344	814	488	283	129	122	64	6	34	225	558	113
	大隅	596	400	1,650	986	478	289	101	153	76	13	34	334	932	164
	出水	486	274	1,569	899	520	310	117	162	92	18	43	298	735	138
	名瀬	600	456	500	1,017	259	145	38	71	32	3	15	146	519	64
	指宿	319	183	1,001	573	291	157	51	79	39	4	21	120	290	64

4. 一般職業紹介状況諸比率

(パートタイムを含む)

	求人倍率 (原数値)		求人倍率 (季節調整値)		就職率 (対新規 求職)	②就職率 対受給者	充足率 (対新規 求人)
	新規	有効	新規	有効			
13年度平均	0.75	0.44			29.9	4.2	38.2
14 "	0.72	0.42			30.0	4.6	40.2
15 "	0.75	0.46			31.6	5.7	40.0
16 "	0.86	0.53			33.9	6.9	38.0
17 "	0.88	0.56			33.1	7.6	36.3
18 "	0.94	0.60			34.8	8.5	35.5
18年 4月	0.63	0.55	0.94	0.60	26.7	9.0	41.2
5月	0.80	0.51	0.97	0.61	33.8	8.8	41.3
6月	0.92	0.52	0.98	0.61	35.8	9.1	37.5
7月	0.96	0.54	0.87	0.60	34.3	7.2	34.3
8月	1.02	0.58	0.91	0.59	34.5	7.3	33.2
9月	0.91	0.60	1.93	0.59	35.4	9.3	37.5
10月	1.05	0.63	0.95	0.61	38.5	9.0	35.0
11月	1.26	0.67	0.96	0.61	44.3	8.6	33.5
12月	1.26	0.70	0.92	0.62	43.6	7.2	33.0
19年 1月	0.89	0.68	0.90	0.61	28.3	8.1	29.9
2月	1.01	0.67	0.99	0.59	33.9	8.8	32.7
3月	0.97	0.65	0.99	0.61	36.9	10.2	37.0
4月	0.68	0.58	1.05	0.63	25.9	9.2	37.6
前月との増減	0.29	0.08	0.06	0.02	10.9	1.0	0.7
前年同月比	0.05	0.03	0.11	0.03	0.7	0.2	3.6
安定所別 【4月分】	鹿児島	0.83	0.67		20.6	8.8	30.9
	熊本	0.37	0.37		16.4	3.5	42.6
	川内	0.57	0.47		34.9	10.8	43.7
	宮之城	0.78	0.58		45.2	13.4	58.5
	鹿屋	0.48	0.50		29.3	10.5	54.7
	国分	0.83	0.58		29.6	11.4	29.8
	大口	0.50	0.50		39.4	9.5	69.8
	加世田	0.52	0.49		28.1	8.3	50.3
	伊集院	0.59	0.49		30.2	10.0	45.4
	大隅	0.63	0.62		26.2	8.8	43.5
	出水	0.74	0.60		36.0	9.8	43.2
	名瀬	0.38	0.44		14.5	4.3	36.1
	指宿	0.52	0.43		28.7	8.6	44.8

5. 全国求人倍率及び完全失業率

	求人倍率 (季節調整値)		完全失業 者数(万人)	完全失業 率(%)
	新規	有効	原数値	季節 調整値
13年平均	1.01	0.59	340	5.0
14 "	0.93	0.54	359	5.4
15 "	1.07	0.64	350	5.3
16 "	1.29	0.83	313	4.7
17 "	1.46	0.95	294	4.4
18 "	1.56	1.06	275	4.1
18年 4月	1.53	1.04	284	4.1
5月	1.61	1.06	277	4.0
6月	1.58	1.07	278	4.2
7月	1.58	1.09	268	4.1
8月	1.60	1.08	272	4.1
9月	1.57	1.08	280	4.2
10月	1.53	1.07	281	4.1
11月	1.60	1.07	259	4.0
12月	1.60	1.07	244	4.0
19年 1月	1.51	1.06	264	4.0
2月	1.51	1.05	270	4.0
3月	1.50	1.03	281	4.0
4月	1.58	1.05	268	3.8

注) 全国の求人倍率, 完全失業率の年平均は原数値。
18年12月以前の求人倍率は季節調整値替え済み

6. パートタイム関係職業紹介状況

	新規求職申込件数		月間有効求職者数		新規求人全数	月間有効求人全数	就職件数		求人倍率		
	全数	うち女子	全数	うち女子			全数	うち女子	新規	有効	
13年度平均	1,145	1,069	2,917	2,704	2,524	6,073	859	745	2.20	2.08	
14 "	1,356	1,246	3,621	3,309	2,622	6,203	927	805	1.93	1.71	
15 "	1,750	1,569	4,827	4,290	2,809	6,662	1,003	852	1.61	1.38	
16 "	2,179	1,939	7,459	6,679	3,035	7,309	1,025	861	1.39	0.98	
17 "	2,465	2,200	8,914	8,012	3,233	7,834	1,062	894	1.31	0.88	
18 "	2,625	2,335	9,623	8,585	3,489	8,432	1,167	968	1.33	0.88	
18年	4月	3,597	3,191	10,015	8,912	3,599	8,760	1,251	1,028	1.00	0.87
	5月	2,910	2,601	10,337	9,211	3,118	8,443	1,308	1,098	1.07	0.82
	6月	2,623	2,326	10,368	9,229	3,809	8,492	1,319	1,099	1.45	0.82
	7月	2,268	2,015	9,684	8,643	3,328	8,169	1,072	866	1.47	0.84
	8月	2,463	2,181	9,586	8,556	3,430	8,161	1,066	863	1.39	0.85
	9月	3,075	2,762	10,071	9,023	3,515	8,268	1,229	1,033	1.14	0.82
	10月	2,671	2,388	10,130	9,083	3,982	8,843	1,284	1,093	1.49	0.87
	11月	2,117	1,870	9,651	8,631	3,568	8,877	1,209	969	1.69	0.92
	12月	1,545	1,375	8,274	7,406	2,645	8,018	880	708	1.71	0.97
19年	1月	2,949	2,645	8,715	7,797	3,386	7,988	1,069	905	1.15	0.92
	2月	2,568	2,263	8,976	7,968	3,492	8,096	1,044	880	1.36	0.90
	3月	2,712	2,402	9,665	8,566	3,991	9,069	1,272	1,073	1.47	0.94
	4月	3,796	3,411	10,811	9,602	3,770	9,105	1,246	1,045	0.99	0.84
前月比	40.0	42.0	11.9	12.1	5.5	0.4	2.0	2.6	0.48	0.10	
前年同月比	5.5	6.9	7.9	7.7	4.8	3.9	0.4	1.7	0.01	0.03	
安定所別 【4月分】	鹿児島	1,346	1,203	3,926	3,430	1,513	3,700	355	298	1.12	0.94
	熊毛	66	60	184	169	50	131	28	20	0.76	0.71
	川内	303	280	900	790	218	625	117	98	0.72	0.69
	宮之城	41	35	132	118	50	139	25	20	1.22	1.05
	鹿屋	391	354	1,135	1,035	362	888	190	165	0.93	0.78
	国分	558	498	1,476	1,318	672	1,215	149	129	1.20	0.82
	大口	72	62	232	205	42	132	29	25	0.58	0.57
	加世田	190	176	506	466	123	406	74	65	0.65	0.80
	伊集院	186	172	564	507	145	372	66	57	0.78	0.66
	大隅	182	171	483	457	160	399	51	42	0.88	0.83
	出水	164	152	437	395	181	461	72	58	1.10	1.05
	名瀬	166	137	445	369	142	330	40	25	0.86	0.74
	指宿	131	111	391	343	112	307	50	43	0.85	0.79

7. 中高年齢者職業紹介状況

(45歳以上・パートタイムを除く)

	新規求職申込件数			月間有効求職者数			紹介件数			就職件数			就職率 (対新規求職)	月間有効求職者中に占める中高年の割合		
	全数	うち55歳以上	うち65歳以上	全数	うち55歳以上	うち65歳以上	全数	うち55歳以上	うち65歳以上	全数	うち55歳以上	うち65歳以上				
13年度平均	2,972	1,389	272	16,786	9,018	743	1,838	474	26	525	156	9	17.7	44.0		
14 "	2,993	1,386	259	16,298	7,788	732	2,317	610	31	545	158	10	18.2	42.9		
15 "	2,820	1,283	216	14,224	6,792	635	2,442	731	38	575	178	11	20.4	40.9		
16 "	2,452	1,088	159	12,266	5,765	534	2,442	778	37	600	198	11	24.5	39.0		
17 "	2,376	1,048	131	11,349	5,279	448	2,566	803	29	578	185	7	24.3	37.2		
18 "	2,325	1,053	124	10,953	5,248	453	2,713	904	31	620	208	7	26.7	36.7		
18年	4月	3,840	2,064	385	11,962	5,837	650	2,678	887	26	608	210	7	15.8	36.5	
	5月	2,621	1,162	146	12,244	5,967	678	2,636	846	29	570	180	8	21.7	37.0	
	6月	2,428	1,083	122	12,239	5,947	616	2,808	941	27	605	196	4	24.9	37.8	
	7月	2,353	1,069	129	11,975	5,772	504	2,656	910	30	550	180	5	23.4	38.3	
	8月	2,183	924	91	11,691	5,582	447	2,784	891	29	608	191	6	27.9	37.6	
	9月	2,368	1,030	84	11,322	5,350	373	3,178	1,095	36	728	264	11	30.7	36.8	
	10月	2,232	969	79	11,024	5,193	356	3,016	1,011	22	729	243	5	32.7	36.3	
	11月	1,712	720	85	10,212	4,787	349	2,411	775	34	668	219	4	39.0	36.2	
	12月	1,464	634	56	9,324	4,413	333	1,908	624	19	502	160	3	34.3	36.9	
	19年	1月	2,371	1,080	116	9,639	4,644	367	2,612	867	32	585	198	10	24.7	36.7
		2月	1,940	837	87	9,676	4,651	377	2,717	928	36	603	203	6	31.1	35.5
		3月	2,383	1,067	103	10,133	4,832	383	3,146	1,077	50	682	247	12	28.6	34.5
4月		3,934	2,075	380	11,754	5,871	673	2,930	972	40	597	189	6	15.2	38.1	
前月比	65.1	94.5	268.9	16.0	21.5	75.7	6.9	9.7	20.0	12.5	23.5	50.0	13.4	3.6		
前年同月比	2.4	0.5	1.3	1.7	0.6	3.5	9.4	9.6	53.8	1.8	10.0	14.3	0.7	1.6		
安定所別 【4月分】	鹿児島	1,070	542	102	3,632	1,753	220	1,190	404	13	160	47	1	15.0	29.2	
	熊毛	141	79	24	351	179	35	13	3		4	2		2.8	52.6	
	川内	250	149	39	808	441	62	154	57	5	46	16	1	18.4	38.4	
	宮之城	40	17	3	191	95	7	38	11	1	14	4	2	35.0	42.5	
	鹿屋	645	361	55	1,412	720	74	374	109	9	73	14		11.3	42.9	
	国分	377	194	36	1,255	625	81	379	126	1	77	26		20.4	34.1	
	大口	95	47	3	289	158	7	68	35	2	25	13		26.3	45.0	
	加世田	246	128	24	699	359	42	148	42	2	39	10		15.9	47.2	
	伊集院	159	73	15	523	250	23	146	37	1	42	10		26.4	38.9	
	大隅	302	178	40	820	429	56	155	62	2	40	15	1	13.2	49.7	
	出水	180	93	12	619	328	18	135	46	1	38	13		21.1	39.5	
	名瀬	278	133	18	698	298	24	51	13	1	15	7		5.4	139.6	
指宿	151	81	9	457	236	24	79	27	2	24	12	1	15.9	45.7		

8.新規求人の産業・規模別状況

産業・規模	一 般				パート			
	3月	4月	前月比	前年 同月比	3月	4月	前月比	前年 同月比
A, B, C 農, 林, 漁業 (01~04)	159	152	4.4	0.7	60	42	30.0	44.8
D 鉱 業 (05)	6	4	33.3	42.9	0	3		200.0
E 建 設 業 (06~08)	698	651	6.7	0.3	24	19	20.8	36.7
F 製 造 業 (09~32)	746	700	6.2	6.8	363	452	24.5	2.4
09 食 料 品 製 造 業	331	174	47.4	19.4	167	236	41.3	11.8
10 飲 料, 飼 料, た ば こ 製 造 業	66	40	39.4	8.1	35	20	42.9	13.0
11 繊 維 工 業	3	9	200.0	800.0	4	0	100.0	100.0
12 衣 服, そ の 他 の 繊 維 製 品 製 造 業	16	23	43.8	17.9	8	13	62.5	48.0
13 木 材, 木 製 品 製 造 業	18	8	55.6	55.6	4	0	100.0	100.0
14 家 具, 装 備 品 製 造 業	3	15	400.0	66.7	0	6		
15 パ ル プ, 紙, 紙 加 工 品 製 造 業	5	4	20.0	50.0	3	1	66.7	0.0
16 出 版, 印 刷, 同 関 連 産 業	33	16	51.5	30.4	18	2	88.9	66.7
17 化 学 工 業	7	10	42.9	11.1	6	1	83.3	
18 石 油 製 品, 石 炭 製 品 製 造 業	1	0	100.0	100.0	0	0		100.0
19 プ ラ ス チ ッ ク 製 品 製 造 業	9	5	44.4	54.5	2	1	50.0	66.7
20 ゴ ム 製 品 製 造 業	0	2			0	0		
22 窯 業, 土 石 製 品 製 造 業	15	28	86.7	7.7	3	2	33.3	66.7
23 鉄 鋼 業	2	0	100.0	100.0	0	0		100.0
24 非 鉄 金 属 製 造 業	2	1	50.0		0	0		
25 金 属 製 品 製 造 業	38	33	13.2	120.0	3	4	33.3	42.9
26 一 般 機 械 器 具 製 造 業	66	38	42.4	29.6	15	5	66.7	68.8
27 電 気 機 械 器 具 製 造 業	24	20	16.7	31.0	12	19	58.3	56.8
28 情 報 通 信 機 械 器 具 製 造 業	2	3	50.0	75.0	2	0	100.0	100.0
29 電 子 部 品 ・ デ バ イ ス 製 造 業	70	171	144.3	0.0	66	139	110.6	58.0
30 輸 送 用 機 械 器 具 製 造 業	25	75	200.0	97.4	5	1	80.0	
31 精 密 機 械 器 具 製 造 業	7	15	114.3	60.5	0	0		
21, 32 そ の 他 の 製 造 業	3	10	233.3	66.7	10	2	80.0	60.0
G 電 気 ・ ガ ス ・ 熱 供 給 ・ 水 道 業 (33~36)	17	3	82.4	50.0	2	3	50.0	200.0
H 情 報 通 信 業 (37~41)	102	122	19.6	38.6	8	46	475.0	40.3
I 運 輸 業 (42~48)	504	365	27.6	8.8	78	100	28.2	18.7
J 卸 売 ・ 小 売 業 (49~60)	831	995	19.7	17.3	1,048	1,139	8.7	23.8
K 金 融 ・ 保 険 業 (61~67)	85	82	3.5	5.7	19	13	31.6	85.7
L 不 動 産 業 (68, 69)	40	29	27.5	70.6	15	20	33.3	28.6
M 飲 食 店 ・ 宿 泊 業 (70~72)	153	163	6.5	16.4	583	517	11.3	14.5
N 医 療 ・ 福 祉 (62~69)	1,383	1,146	17.1	10.4	737	647	12.2	13.9
O 教 育 ・ 学 習 支 援 業 (76, 77)	44	83	88.6	186.2	125	70	44.0	42.9
P 複 合 サ ー ビ ス 事 業 (78, 79)	78	52	33.3	108.0	54	21	61.1	110.0
Q サ ー ビ ス 業 (他 に 分 類 さ れ な い も の) (80~94)	1,472	1,206	18.1	31.2	772	648	16.1	0.8
R, S 公 務 ・ そ の 他 (95, 96, 99)	202	48	76.2	20.0	103	30	70.9	33.3
合 計	6,520	5,801	11.0	10.0	3,991	3,770	5.5	4.8
29 人 以 下	3,910	3,528	9.8	8.0	2,432	2,147	11.7	1.7
30 ~ 99 人	1,684	1,496	11.2	7.8	978	916	6.3	3.5
100 ~ 299 人	729	527	27.7	6.0	411	377	8.3	2.6
300 ~ 499 人	118	154	30.5	156.7	81	130	60.5	202.3
500 ~ 999 人	49	60	22.4	50.0	16	33	106.3	230.0
1,000 人 以 上	30	36	20.0	71.4	73	167	128.8	87.6

(注) 一般は、新規学卒及びパートタイムを除く。

3,770

9. 雇用保険適用状況

	適用 事業所 数	新規適 用事業 所数	廃止脱 退事業 所数	被 保 険 者 数 (年度(月)末現在)					資 格 取 得 者 数	資 格 喪 失 者 数	
				う ち 女	第1次 産 業	第2次 産 業	第3次 産 業				
13年度平均	27,811	87	92	380,735	163,596	5,586	126,308	248,841	7,327	6,894	
14 "	27,719	84	96	380,042	166,998	5,532	118,466	256,044	6,837	6,774	
15 "	27,535	83	99	380,173	169,610	5,573	114,271	260,328	6,663	6,454	
16 "	27,446	87	90	385,168	173,595	5,600	112,060	267,509	7,056	6,527	
17 "	27,383	94	95	388,825	176,526	5,467	110,037	273,321	6,942	6,640	
18 "	27,456	95	89	393,196	179,847	5,661	109,126	278,409	7,216	6,980	
18年 4月	27,388	145	216	389,220	177,015	5,567	109,559	274,094	13,079	13,919	
5月	27,422	131	102	392,768	179,453	5,604	109,330	277,834	10,669	7,273	
6月	27,482	117	58	393,630	180,188	5,602	108,948	279,080	7,176	6,220	
7月	27,492	87	79	393,035	179,830	5,584	108,359	279,092	6,204	6,797	
8月	27,495	71	67	393,072	179,898	5,568	108,540	278,964	6,415	6,351	
9月	27,326	85	255	393,206	179,881	5,619	108,944	278,643	6,635	6,487	
10月	27,388	115	58	393,525	180,067	5,654	109,375	278,496	7,005	6,568	
11月	27,439	83	35	394,500	180,599	5,700	109,614	279,186	6,536	5,535	
12月	27,476	81	47	395,387	181,109	5,771	109,976	279,640	5,622	4,777	
19年 1月	27,493	60	43	394,035	180,126	5,737	109,814	278,484	5,136	6,444	
2月	27,520	79	53	393,330	180,036	5,753	108,845	278,732	5,505	6,095	
3月	27,555	88	55	392,646	179,963	5,774	108,204	278,668	6,608	7,291	
4月	27,544	151	164	392,159	180,061	5,741	107,338	279,080	13,611	14,150	
前月比	0.0	71.6	198.2	0.1	0.1	0.6	0.8	0.1	106.0	94.1	
前年同月比	0.6	4.1	24.1	0.8	1.7	3.1	2.0	1.8	4.1	1.7	
安 定 所 別 【 4 月 分 】	鹿児島	10,135	57	32	184,366	83,372	501	27,005	156,860	6,642	6,192
	熊毛	879	1	5	7,386	3,228	210	1,978	5,198	209	441
	川内	1,707	7	12	23,952	10,402	217	11,133	12,602	802	806
	宮之城	440	2	7	5,983	2,942	165	2,958	2,860	191	153
	鹿屋	2,746	17	20	29,319	14,557	1,336	8,869	19,114	1,115	1,497
	国分	2,492	21	25	40,695	17,826	183	17,476	23,036	1,477	1,307
	大口	673	7	4	7,594	3,538	477	3,155	3,962	259	256
	加世田	1,490	7	10	16,765	8,385	281	6,700	9,784	473	648
	伊集院	1,160	5	12	14,677	6,829	131	6,759	7,787	566	441
	大隅	1,465	6	16	16,701	7,823	1,044	6,586	9,071	580	723
	出水	1,392	2	10	18,256	8,793	471	8,456	9,329	489	544
	名瀬	2,039	15	6	17,296	7,621	335	4,233	12,728	513	785
指宿	926	4	5	9,169	4,745	390	2,030	6,749	295	357	

注) 短時間労働被保険者を含む数値を計上

10. 雇用保険給付状況

(金額単位：千円)

	一般求職者給付					高年齢求職者給付			短期特例求職者給付			
	受給資格 決定件数	うち 男	受給者 実人員	うち 男	総支給額	受給資格 決定件数	受給者数	支給金額	受給資格 決定件数	受給者数	支給金額	
13年度平均	3,622	1,709	17,036	7,957	2,197,978	161	162	51,058	295	292	69,056	
14 "	3,340	1,670	15,754	8,035	2,063,275	173	172	52,337	249	254	60,099	
15 "	3,052	1,438	12,517	6,267	1,565,516	149	152	37,658	223	220	49,516	
16 "	2,917	1,359	10,901	5,279	1,274,285	129	130	25,708	200	205	45,591	
17 "	2,947	1,349	10,773	5,078	1,239,913	131	129	25,400	181	181	39,478	
18 "	2,891	1,257	10,395	4,671	1,092,939	135	134	25,975	169	168	36,750	
18年 4月	5,398	2,418	9,090	4,315	960,782	404	216	43,985	318	89	21,786	
5月	3,658	1,655	10,392	5,003	1,153,557	174	328	65,589	407	409	92,794	
6月	2,914	1,313	11,203	5,355	1,321,011	153	150	28,542	290	311	68,490	
7月	2,627	1,286	11,640	5,564	1,294,186	100	123	23,555	332	328	73,365	
8月	2,816	1,192	12,082	5,554	1,463,119	92	105	20,119	118	292	53,894	
9月	2,969	1,250	11,247	5,029	1,265,708	97	95	17,672	73	118	25,329	
10月	2,952	1,248	11,141	4,873	1,283,132	113	100	19,310	57	75	16,121	
11月	2,166	909	10,244	4,415	1,193,675	79	98	18,903	73	54	11,483	
12月	1,606	678	9,733	4,110	1,048,460	62	61	11,600	82	81	18,890	
19年 1月	2,756	1,052	9,691	4,100	1,183,894	147	97	17,649	115	91	23,109	
2月	2,242	938	9,251	3,884	993,052	96	131	24,199	69	90	19,283	
3月	2,588	1,147	9,031	3,855	1,047,631	104	105	20,575	99	73	16,453	
4月	5,290	2,445	8,824	3,912	938,375	392	171	35,213	348	122	30,046	
前月比	104.4	113.2	2.3	1.5	10.4	276.9	62.9	71.1	251.5	67.1	82.6	
前年同月比	2.0	1.1	2.9	9.3	2.3	3.0	20.8	19.9	9.4	37.1	37.9	
安定所別 【4月分】	鹿児島	1,762	647	3,025	1,240	351,896	138	51	10,493	9	7	1,877
	熊本	164	111	227	135	22,304	10	7	1,173	12	7	1,125
	川内	297	118	647	335	72,030	31	11	2,495	21	2	515
	宮之城	65	17	112	49	11,559	3	2	511.3	2		
	鹿屋	716	463	828	364	86,378	34	21	4,378	114	56	13,764
	国分	596	234	1,000	397	103,506	46	24	4,831	4	3	834
	大口	110	45	210	94	20,426	6	2	321	8	4	1,130
	加世田	291	132	506	216	47,881	33	5	904	10	10	3,126
	伊集院	247	100	419	187	42,220	26	20	4,402	4	2	302
	大隅	323	175	480	213	44,201	17	10	2,134	56	10	2,167
	出水	242	103	530	258	53,799	24	4	889	31	6	1,529
	名瀬	308	219	493	290	47,575	14	7	1,464	64	9	2,097
指宿	169	81	347	134	34,600	10	7	1,218	13	6	1,581	

注) 短時間労働被保険者等を含む数値を計上

(金額単位;千円)

	就 職 促 進 給 付				日雇求職者給付	
	常用就職支度手当		再 就 職 手 当		受給者 実人員	支給金額
	支給人員	支給金額	支給人員	支給金額		
13年度平均	28	3,985	582	152,264	202	13,836
14 "	35	3,973	573	116,580	143	9,627
15 "	9	1,191	101	14,676	126	8,133
16 "	3	303	70	9,073	120	7,742
17 "	2	147	461	68,777	112	6,618
18 "	4	440	544	79,618	107	6,848
18年 4月	5	587	360	54,489	118	6,219
5月	3	333	598	87,744	109	8,803
6月	4	344	681	97,672	100	7,654
7月	7	952	666	97,877	93	6,193
8月	6	810	579	86,910	87	5,985
9月	2	216	488	75,510	111	7,095
10月	3	411	690	101,073	111	6,493
11月	3	415	600	84,810	110	6,888
12月	2	260	608	89,599	115	5,435
19年 1月	4	370	448	63,416	115	9,375
2月	3	403	360	51,684	105	6,025
3月	2	174	447	64,636	104	6,011
4月	0	0	422	58,041	110	6,813
前月比	100.0	100.0	5.6	10.2	5.8	13.3
前年同月比	100.0	100.0	17.2	6.5	6.8	9.6
安定所別 【4月分】	鹿児島		161	22,775	97	6,099
	熊毛		9	836		
	川内		34	5,664		
	宮之城		8	1,203		
	鹿屋		43	5,522		
	国分		58	7,623	1	43
	大口		6	798		
	加世田		23	3,096		
	伊集院		28	4,186	3	111.4
	大隅		22	2,878		
	出水		18	2,105		
	名瀬				6	359
	指宿		12	1,356	5	201

11 用語の説明

一	般	常用及び臨時・季節を合わせたものをいう。
新規求職（求人）申込件数		期間中に自安定所で新たに受け付けた求職（求人）申込件数（数）をいう。
月間有効求職者（求人）数		「前月から繰越された有効求職者（求人）数」と当月の「新規求職（求人）申込件数」の合計をいう。
就	職	件
		数
		自安定所の有効求職者が、自安定所の紹介あっせんにより就職したことを確認した件数をいう。
充	足	数
		自安定所の有効求人が、安定所（求人連絡先の安定所を含む。）の紹介あっせんにより求職者と結合した件数をいう。
中	高	年
		齢
		者
		45歳以上の者をいう。高年齢者は55歳以上の者をいう。
(保)	受	給
		者
		受給資格決定後、所定給付日数分の基本手当の支給を終了するまでの者をいう。
(保)	受	給
		者
		の
		就
		職
		件
		数
		受給資格決定後、基本手当の支給を終了するまでの間に、安定所の紹介により就職した基本手当受給資格者の就職件数をいう。
県	外	就
		職
		就職先事業所の所在地が、自都道府県の管轄区域外にある場合の就職件数をいう。就職した求職者の住所の如何を問わない。
日	雇	（
		労
		働
		）
		労働の窓口で取り扱われる日々雇用の仕事及び1か月未満の雇用期間が定められているものをいう。
季	節	調
		整
		値
		1年を周期として繰り返す季節的な要因による変動の影響を取り除いた値である。
完	全	失
		業
		率
		労働力人口に占める完全失業者の割合
求	人	倍
		率
		=
		$\frac{\text{月間有効（新規）求人数}}{\text{月間有効（新規）求職者数}}$
就	職	率
		=
		$\frac{\text{就職件数}}{\text{新規（有効）求職者数}} \times 100$
充	足	率
		=
		$\frac{\text{充足数}}{\text{新規（有効）求人数}} \times 100$
(保)	受	給
		者
		の
		就
		職
		率
		=
		$\frac{\text{(保)受給者の就職件数}}{\text{(保)受給者実人員}} \times 100$
中	高	年
		齢
		者
		の
		就
		職
		率
		=
		$\frac{\text{中高年齢者就職件数}}{\text{中高年齢者新規求職申込件数}} \times 100$
季	節	調
		整
		値
		=
		$\frac{\text{原数}}{\text{季節要素}} \times 100$

(注) 季節調整値替えは、年初に毎年1回行われ、過去の全季節調整値は改訂される。

基 本 手 当	求職者給付のうち最も基本的なもので、一般被保険者が失業し、法第13条の受給要件を満たしているときに支給される。
受 給 資 格 決 定 件 数	提出された離職票のうち、公共職業安定所長が求職者給付の受給資格要件を満たしていると決定した件数をいう。
受 給 者 実 人 員	同一月中に失業給付を実際に受けた受給資格者の実数をいう。
被 保 険 者	適用事業所に雇用され、公共職業安定所にその届出がなされている者の数をいう。
資 格 取 得 者 数	適用事業所に新たに雇用され、公共職業安定所に届出がなされた者の数をいう。
資 格 喪 失 者 数	適用事業所を離職し、その届出が公共職業安定所になされた者の数をいう。
一 般 求 職 者 給 付	高年齢求職者給付、短期特例求職者給付、日雇求職者給付以外の給付をいう。
高 年 齢 求 職 者 給 付	同一事業主に雇用され、65歳に達した日以降、離職した場合に、一定の基準により支給されるものをいう。
短 期 特 例 求 職 者 給 付	季節的に雇用される者又は、短期の雇用に就くことを常態とする者等が一定期間雇用された後、離職した場合に支給されるものをいう。
常 用 就 職 支 度 手 当	障害者及び45歳以上の中高年齢者で雇用対策法等に基づく再就職援助計画等の対象者などが、所定給付日数の3分の1未満又は45日未満を残して公共職業安定所及び紹介事業者の紹介により一年以上引き続き雇用される場合等に支給されるものをいう。
再 就 職 手 当	一般求職者給付の受給資格者が所定給付日数の3分の1以上(ただし、所定給付日数の90日及び120日については45日以上)残して安定した職業(自営開始も含む。)についた場合等に支給されるものをいう。
日 雇 求 職 者 給 付	日雇労働者が一定期間雇用され離職した場合に支給されるものをいう。

ハローワーク・公共職業安定所一覧表

安 定 所 名	所 在 地	郵 便 番 号	電 話 番 号
鹿 児 島	鹿児島市下荒田1丁目43-28	890-8555	099 (250) 6060
熊 毛 出	西之表市西之表16314-6	891-3101	0997 (22) 1318~9
川 内	薩摩川内市若葉町4-24 川内地方合同庁舎1階	895-0063	0996 (22) 8609
宮 之 城 出	薩摩郡さつま町宮之城屋地2035-3	895-1803	0996 (53) 0153
鹿 屋	鹿屋市北田町3-3-11 鹿屋市産業支援センター1F	893-0007	0994 (42) 4135~6
国 分	霧島市国分中央1丁目4-35	899-4332	0995 (45) 5311~3
大 口 出	大口市里768-1	895-2511	0995 (22) 8609
加 世 田	南さつま市加世田武田17835-2	897-0002	0993 (53) 5111
伊 集 院	日置市伊集院町大田825-3	899-2521	099 (273) 3161~2
大 隅	曾於市大隅町岩川5575-1	899-8102	0994 (82) 1265~6
出 水	出水市緑町37-5	899-0201	0996 (62) 0685~6
名 瀬	奄美市名瀬長浜町1-1	894-0036	0997 (52) 4611~2
徳 之 島 分	大島郡徳之島町亀津553-1	891-7101	0997 (82) 1438
指 宿	指宿市東方9489-11	891-0404	0993 (22) 4135~6
鹿児島労働局職業安定部			
職 業 安 定 課	鹿児島市西千石町1番1号	892-0847	099 (219) 8711
職 業 対 策 課	鹿児島市西千石第一生命ビル		099 (219) 8712
インターネットサービス		付属施設	鹿児島市東千石町1-38
鹿児島公共職業安定所 アドレス http://www11.synapse.ne.jp/hellowork/		鹿児島商工会議所ビル(アイビル) 3階、6階	
		鹿児島学生職業相談室(3階)	099 (224) 3433
		ハローワークかごしま	
		ワークプラザ天文館(6階)	099 (223) 8010
		マザーズサロン鹿児島(6階)	099 (223) 2821
		高齢者の職業相談	
		薩摩川内市高齢者職業相談室	
		薩摩川内市役所内	0996 (23) 5111
		鹿屋市高齢者職業相談室	
		鹿屋市庁舎別館内	0994 (42) 2783
全国的なネット情報としては			
ハローワークインターネットサービス		しごと情報ネット	
URLは http://www.hellowork.go.jp/		URLは http://www.job-net.jp/	
求人情報検索 (全国のハローワークが受理した求人情報を希望条件で検索)		しごと情報ネットには民間の職業紹介事業者、求人情報提供事業者、経済団体、公共職業安定所等(参加機関)の多数の求人が掲載されています。	
お役立ち情報 (仕事をお探しの方、事業主の方)		また、携帯電話からもアクセスできます。	
ハローワーク所在地情報			

発 行

鹿児島労働局 職業安定部 職業安定課

〒892-0847 鹿児島市西千石町1番1号
鹿児島市西千石第一生命ビル

電 話 099 (219) 8711
ダイヤルイン 099 (219) 8719