

# かごしま



## 目次

1	雇用失業情勢 .....	1
2	一般職業紹介状況（パートタイムを含む）.....	4
3	一般職業紹介状況（パートタイムを除く）.....	5
4	一般職業紹介状況諸比率 .....	6
5	全国求人倍率及び失業率 .....	6
6	パートタイム関係職業紹介状況 .....	7
7	中高年齢者職業紹介状況 .....	8
8	新規求人の産業・規模別状況 .....	9
9	雇用保険適用状況 .....	10
10	雇用保険給付状況 .....	11
11	用語の説明 .....	13

## 1. 雇用失業情勢（平成19年3月分）

### 【県内経済の動き】

最近の県内景況は、観光関連の一部に改善の兆しが窺えるものの、生産活動や投資関連は一進一退で、個人消費も盛り上がりを欠いており、全体では足踏みが続いている。雇用情勢の改善には一服感がみられる。

（H19・4・27 「県内景況」：鹿児島銀行）

### 【労働市場の動き】

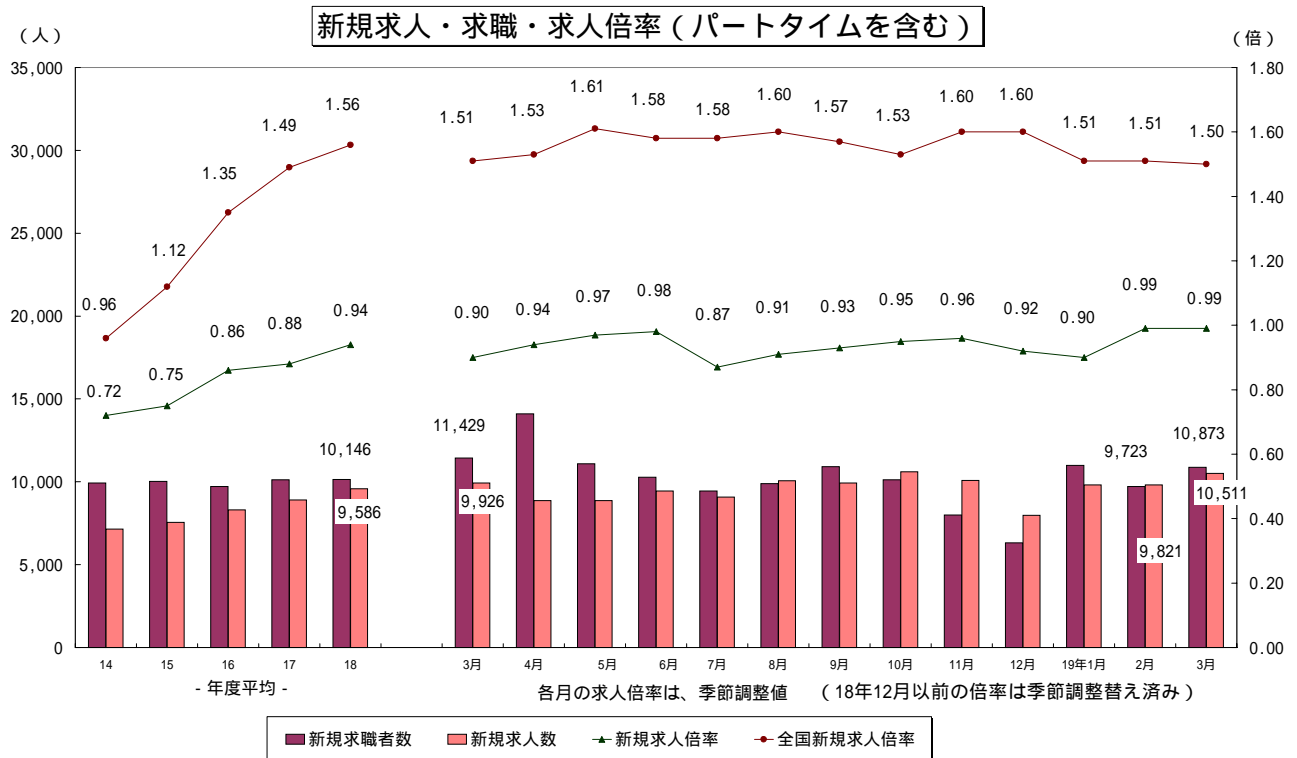
#### （求人への動き）

3月の新規求人数（パートを含む、原数値）は、10,511人で前年同月に比べ5.9%増と3か月ぶりに増加に転じた。

新規求人数（同）を産業別に前年同月比で見ると、医療、福祉（6.1%増）は16か月連続の増加、建設業（14.8%増）、運輸業（7.8%増）、飲食店・宿泊業（14.1%増）は2か月連続の増加で、サービス業（26.4%増）も増加に転じた。

卸売・小売業（2.4%減）は減少、製造業（17.2%減）は5か月連続の減少となった。

3月の有効求人（パートを含む、原数値）は、25,464人で前年同月と比べ1.0%の増加となった。



( 求職の動き )

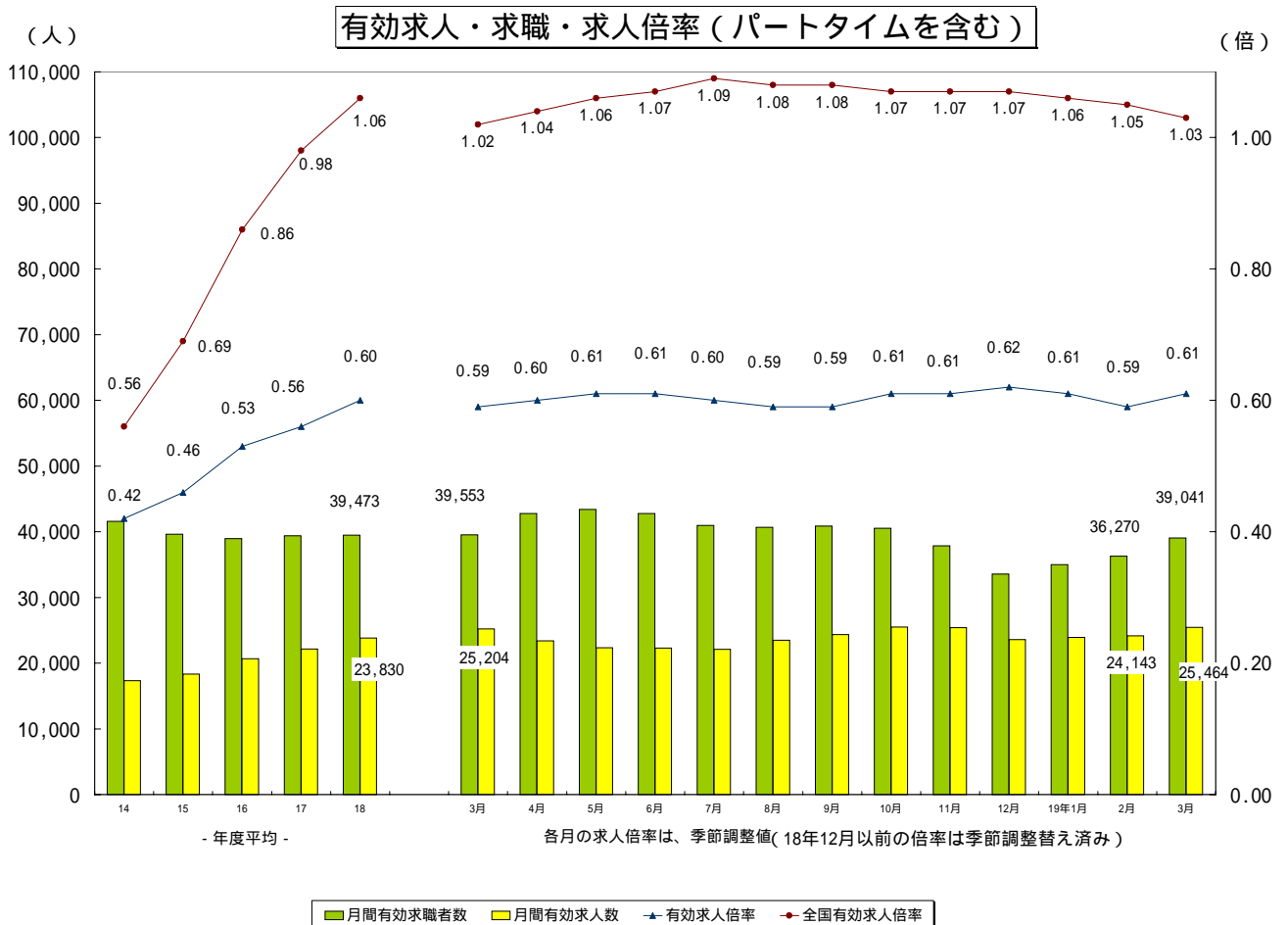
3月の新規求職者数(パートを含む、原数値)は、10,873人で前年同月に比べ4.9%減と3か月連続減少となった。  
 新規常用求職者について態様別に前年同月比でみると、在職求職者(9.2%増)は25か月連続の増加、離職求職者(8.7%減)は3か月連続で減少し、無業求職者(6.7%減)も2か月連続で減少した。

離職求職者の内訳をみると、事業主都合離職求職者(7.3%減)は2か月連続減少、自己都合離職者(9.5%減)は3か月連続減少となった。

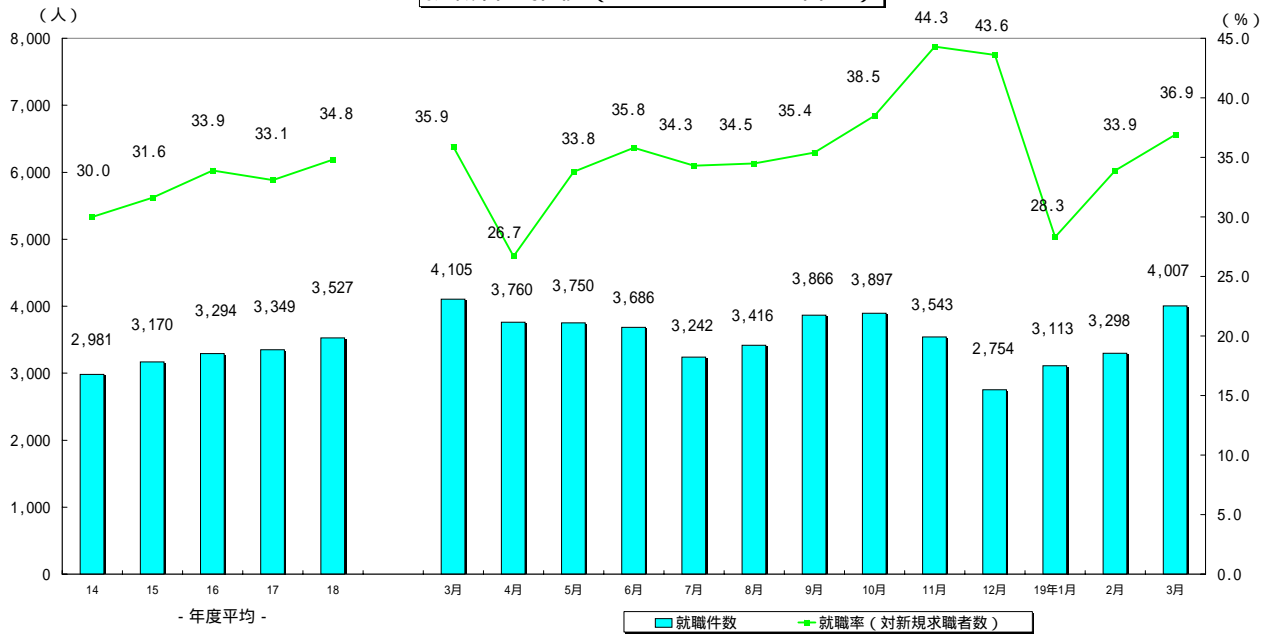
3月の有効求職者数(パートを含む、原数値)は、39,041人で前年同月に比べ1.3%減少と7か月ぶりに減少した。

( 有効求人倍率の動き )

3月の有効求人倍率(季節調整値)は、前月を0.02ポイント上回り0.61倍となった。



就職者の推移（パートタイムを含む）



（就職の動き）

3月の就職件数（パートを含む、原数値）は、4,007人で前年同月に比べ2.4%減と15か月ぶりに減少となった。これを産業別常用就職件数で見ると、医療福祉業、サービス業では増加したが、その他の主要産業では減少した。

（パートタイムの動き）

パートタイムの新規求人数は、3,991人で前年同月比1.8%の増、月間有効求人数は、9,069人で1.3%の減となった。新規求職申込件数は、2,712件で3.4%の増、月間有効求職者は、9,665人で5.8%の増となった。求人倍率は新規で1.47倍（前年同月1.49倍）、有効は0.94倍（前年同月1.01倍）となった。就職件数は1,272件で前年同月比0.8%の減となった。

（雇用保険の動き）

適用事業所数は、27,555事業所、被保険者全数は、392,646人となった。うち一般短時間労働被保険者は3月末現在で前年同月比5.5%増の31,527人となった。被保険者全数（産業分類不能を除く）の状況を産業別にみると、前年同月比第1次産業は3.8%増の5,774人、第2次産業は1.9%減の108,204人、第3次産業は1.7%増の278,668人となった。

また、被保険者全数に占める割合を産業別にみると、第1次産業が1.5%、第2次産業が27.6%、第3次産業が70.9%となった。

資格取得者数は前年同月比2.7%増の6,608人、資格喪失者数10.9%増の7,291人となった。

一般受給資格決定件数は前年同月比1.1%の増、受給者実人員は1.0%の減となった。

2. 一般職業紹介状況

(新規学卒を除き、パートタイムを含む全数)

	新規求職申込件数		月間有効求職者数		紹介件数			就職件数				新規求人全数	月間有効求人全数	充足数	
	全数	うち男	全数	うち男	全数	うち男	うち 保受給者	全数	うち男	うち 県外就職	うち 保受給者				
13年度平均	9,734	4,565	41,070	19,452	10,647	5,267	2,187	2,909	1,332	169	708	7,337	18,253	2,805	
14 "	9,926	4,771	41,595	20,639	12,066	6,043	2,527	2,981	1,350	204	732	7,145	17,332	2,873	
15 "	10,032	4,663	39,635	19,285	12,928	6,337	2,582	3,170	1,405	237	713	7,549	18,347	3,017	
16 "	9,711	4,474	38,940	18,666	12,799	6,162	2,708	3,294	1,440	231	749	8,305	20,684	3,153	
17 "	10,124	4,533	39,410	18,513	13,593	6,467	2,998	3,349	1,427	223	822	8,903	22,140	3,235	
18 "	10,146	4,441	39,473	18,097	14,175	6,697	3,263	3,528	1,470	234	886	9,586	23,830	3,399	
18年 3月	11,429	4,843	39,553	17,775	16,809	7,549	3,412	4,105	1,602	267	907	9,926	25,204	3,980	
4月	14,100	6,382	42,786	19,611	15,046	7,000	3,045	3,760	1,472	199	816	8,871	23,390	3,657	
5月	11,084	4,886	43,386	20,150	15,123	6,867	3,417	3,750	1,576	223	915	8,871	22,325	3,664	
6月	10,283	4,695	42,783	19,949	15,121	7,248	3,487	3,686	1,467	231	1,014	9,445	22,299	3,541	
7月	9,447	4,322	40,976	19,320	13,552	6,692	3,285	3,242	1,350	219	838	9,069	22,126	3,110	
8月	9,891	4,428	40,671	19,156	13,980	6,867	3,413	3,416	1,530	205	885	10,056	23,499	3,340	
9月	10,923	4,501	40,853	18,693	16,121	7,438	3,686	3,866	1,610	252	1,044	9,921	24,354	3,721	
10月	10,123	4,459	40,531	18,463	15,209	7,337	3,457	3,897	1,661	288	1,008	10,603	25,507	3,715	
11月	8,006	3,536	37,856	17,172	12,378	6,168	3,161	3,543	1,550	272	878	10,086	25,391	3,379	
12月	6,314	2,840	33,541	15,427	9,107	4,541	2,442	2,754	1,265	213	703	7,971	23,568	2,630	
19年 1月	10,986	4,552	34,977	15,737	13,982	6,425	3,127	3,113	1,282	260	789	9,810	23,897	2,933	
2月	9,723	4,012	36,270	16,173	14,096	6,394	3,133	3,298	1,348	208	814	9,821	24,143	3,211	
3月	10,873	4,680	39,041	17,315	16,383	7,384	3,503	4,007	1,525	240	923	10,511	25,464	3,884	
前月比	11.8	16.7	7.6	7.1	16.2	15.5	11.8	21.5	13.1	15.4	13.4	7.0	5.5	21.0	
前年同月比	4.9	3.4	1.3	2.6	2.5	2.2	2.7	2.4	4.8	10.1	1.8	5.9	1.0	2.4	
安定所別 【3月分】	鹿児島	4,323	1,768	15,523	6,628	6,834	3,130	1,570	1,293	498	90	317	4,437	11,435	1,457
	熊毛	163	81	698	340	131	49	20	50	11	4	9	137	313	45
	川内	765	328	2,884	1,323	1,162	509	226	360	144	27	76	709	1,579	300
	宮之城	202	103	564	276	258	146	61	72	27	3	15	124	366	71
	鹿屋	1,132	483	3,797	1,589	1,871	828	364	510	190	20	105	953	2,278	467
	国分	1,242	545	4,657	2,096	2,058	962	491	474	184	18	120	1,136	2,728	421
	大口	243	109	828	371	342	159	60	96	38	8	14	204	500	77
	加世田	490	235	1,755	836	593	276	115	185	74	12	52	476	1,013	170
	伊集院	495	220	1,737	807	705	323	147	203	83	5	53	440	1,033	190
	大隅	490	205	1,808	792	664	270	132	212	77	16	48	607	1,402	209
	出水	514	226	1,957	924	837	350	150	262	99	23	52	563	1,257	240
	名瀬	467	237	1,576	777	464	165	74	146	39	6	25	474	957	133
	指宿	347	140	1,257	556	464	217	93	144	61	8	37	251	603	104

3. 一般職業紹介状況

(新規学卒, パートタイムを除く全数)

	新規求職申込件数		月間有効求職者数		紹介件数			就職件数				新規求人全数	月間有効求人全数	充足数	
	全数	うち男	全数	うち男	全数	うち男	うち 保受給者	全数	うち男	うち 県外就職	うち 保受給者				
13年度平均	8,589	4,489	38,152	19,239	8,038	4,865	1,912	2,050	1,218	140	603	4,813	12,180	1,964	
14 "	8,570	4,661	37,975	20,327	9,071	5,537	2,160	2,054	1,228	164	584	4,523	11,129	1,965	
15 "	8,282	4,482	34,808	18,748	9,539	5,686	2,242	2,168	1,254	199	587	4,740	11,685	2,029	
16 "	7,532	4,238	31,481	17,893	9,444	5,485	2,282	2,269	1,277	190	603	5,270	13,375	2,152	
17 "	7,659	4,278	30,495	17,644	9,948	5,726	2,486	2,287	1,262	176	660	5,671	14,306	2,201	
18 "	7,521	4,161	29,850	17,087	10,273	5,880	2,687	2,361	1,275	179	694	6,098	15,398	2,265	
18年 3月	8,806	4,550	30,420	16,826	12,532	6,612	2,854	2,823	1,368	217	728	6,007	16,016	2,718	
4月	10,503	5,993	32,771	18,546	10,771	6,123	2,537	2,509	1,254	153	648	5,272	14,630	2,436	
5月	8,174	4,592	33,049	19,065	10,542	5,907	2,782	2,442	1,369	168	725	5,753	13,882	2,372	
6月	7,660	4,407	32,415	18,849	10,864	6,283	2,838	2,367	1,256	187	747	5,636	13,807	2,244	
7月	7,179	4,075	31,292	18,308	9,974	5,913	2,744	2,170	1,145	176	675	5,741	13,957	2,053	
8月	7,428	4,153	31,085	18,150	10,391	6,141	2,830	2,350	1,334	167	697	6,626	15,338	2,289	
9月	7,848	4,203	30,782	17,673	11,581	6,506	3,095	2,637	1,418	201	853	6,406	16,086	2,526	
10月	7,452	4,180	30,401	17,439	10,863	6,496	2,819	2,613	1,473	212	797	6,621	16,664	2,492	
11月	5,889	3,297	28,205	16,172	8,893	5,360	2,575	2,334	1,317	188	678	6,518	16,514	2,237	
12月	4,769	2,671	25,267	14,573	6,825	4,025	2,032	1,874	1,094	167	549	5,326	15,550	1,781	
19年 1月	8,037	4,259	26,262	14,839	10,156	5,710	2,527	2,044	1,120	169	605	6,424	15,909	1,940	
2月	7,155	3,720	27,294	15,189	10,442	5,667	2,621	2,254	1,186	174	647	6,329	16,047	2,178	
3月	8,161	4,376	29,376	16,241	11,974	6,434	2,842	2,735	1,332	191	710	6,520	16,395	2,632	
前月比	14.1	17.6	7.6	6.9	14.7	13.5	8.4	21.3	12.3	9.8	9.7	3.0	2.2	20.8	
前年同月比	7.3	3.8	3.4	3.5	4.5	2.7	0.4	3.1	2.6	12.0	2.5	8.5	2.4	3.2	
安定所別 【3月分】	鹿児島	3,343	1,653	11,949	6,172	5,181	2,723	1,327	899	437	69	254	2,734	7,584	1,008
	熊毛	118	78	527	326	66	38	12	25	8	3	5	71	187	23
	川内	521	293	2,043	1,203	807	425	188	237	119	20	61	381	929	193
	宮之城	156	98	440	266	188	125	47	44	22	3	9	67	214	45
	鹿屋	823	462	2,748	1,504	1,284	720	274	328	165	19	77	566	1,408	289
	国分	930	516	3,427	1,976	1,547	875	388	326	168	15	86	787	1,787	287
	大口	171	96	607	344	251	134	47	68	31	7	11	137	318	49
	加世田	375	228	1,328	803	440	249	86	127	65	11	36	272	575	119
	伊集院	351	201	1,244	753	478	270	114	127	68	5	42	268	632	124
	大隅	383	198	1,405	772	466	241	105	152	69	14	38	411	997	150
	出水	395	210	1,563	886	608	322	131	187	94	16	46	349	809	174
	名瀬	350	215	1,197	722	339	127	60	115	30	2	17	354	660	107
	指宿	245	128	898	514	319	185	63	100	56	7	28	123	295	64

4. 一般職業紹介状況諸比率

(パートタイムを含む)

	求人倍率 (原数値)		求人倍率 (季節調整値)		就職率 (対新規 求職)	②就職率 対受給者	充足率 (対新規 求人)	
	新規	有効	新規	有効				
13年度平均	0.75	0.44			29.9	4.2	38.2	
14 "	0.72	0.42			30.0	4.6	40.2	
15 "	0.75	0.46			31.6	5.7	40.0	
16 "	0.86	0.53			33.9	6.9	38.0	
17 "	0.88	0.56			33.1	7.6	36.3	
18 "	0.94	0.60			34.8	8.5	35.5	
18年	3月	0.87	0.64	0.90	0.59	35.9	9.9	40.1
	4月	0.63	0.55	0.94	0.60	26.7	9.0	41.2
	5月	0.80	0.51	0.97	0.61	33.8	8.8	41.3
	6月	0.92	0.52	0.98	0.61	35.8	9.1	37.5
	7月	0.96	0.54	0.87	0.60	34.3	7.2	34.3
	8月	1.02	0.58	0.91	0.59	34.5	7.3	33.2
	9月	0.91	0.60	1.93	0.59	35.4	9.3	37.5
	10月	1.05	0.63	0.95	0.61	38.5	9.0	35.0
	11月	1.26	0.67	0.96	0.61	44.3	8.6	33.5
	12月	1.26	0.70	0.92	0.62	43.6	7.2	33.0
19年	1月	0.89	0.68	0.90	0.61	28.3	8.1	29.9
	2月	1.01	0.67	0.99	0.59	33.9	8.8	32.7
	3月	0.97	0.65	0.99	0.61	36.9	10.2	37.0
前月との増減		0.04	0.02	0.00	0.02	3.0	1.4	4.3
前年同月比		0.10	0.01	0.09	0.02	1.0	0.3	3.1
安定所別 【3月分】	鹿児島	1.03	0.74			29.9	10.1	32.8
	熊毛	0.84	0.45			30.7	4.0	32.8
	川内	0.93	0.55			47.1	11.6	42.3
	宮之城	0.61	0.65			35.6	12.6	57.3
	鹿屋	0.84	0.60			45.1	12.7	49.0
	国分	0.91	0.59			38.2	11.5	37.1
	大口	0.84	0.60			39.5	7.0	37.7
	加世田	0.97	0.58			37.8	10.5	35.7
	伊集院	0.89	0.59			41.0	11.9	43.2
	大隅	1.24	0.78			43.3	10.2	34.4
	出水	1.10	0.64			51.0	8.7	42.6
	名瀬	1.01	0.61			31.3	5.5	28.1
	指宿	0.72	0.48			41.5	11.0	41.4

5. 全国求人倍率及び完全失業率

	求人倍率 (季節調整値)		完全失業 者数(万人)	完全失業 率(%)
	新規	有効	原数値	季節 調整値
13年平均	1.01	0.59	340	5.0
14 "	0.93	0.54	359	5.4
15 "	1.07	0.64	350	5.3
16 "	1.29	0.83	313	4.7
17 "	1.46	0.95	294	4.4
18 "	1.56	1.06	275	4.1
18年 3月	1.51	1.02	289	4.1
4月	1.53	1.04	284	4.1
5月	1.61	1.06	277	4.0
6月	1.58	1.07	278	4.2
7月	1.58	1.09	268	4.1
8月	1.60	1.08	272	4.1
9月	1.57	1.08	280	4.2
10月	1.53	1.07	281	4.1
11月	1.60	1.07	259	4.0
12月	1.60	1.07	244	4.0
19年 1月	1.51	1.06	264	4.0
2月	1.51	1.05	270	4.0
3月	1.50	1.03	281	4.0

注) 全国の求人倍率, 完全失業率の年平均は原数値。  
18年12月以前の求人倍率は季節調整値替え済み

6. パートタイム関係職業紹介状況

	新規求職申込件数		月間有効求職者数		新規求人数	月間有効求人全数	就職件数		求人倍率		
	全数	うち女子	全数	うち女子			全数	うち女子	新規	有効	
13年度平均	1,145	1,069	2,917	2,704	2,524	6,073	859	745	2.20	2.08	
14 "	1,356	1,246	3,621	3,309	2,622	6,203	927	805	1.93	1.71	
15 "	1,750	1,569	4,827	4,290	2,809	6,662	1,003	852	1.61	1.38	
16 "	2,179	1,939	7,459	6,679	3,035	7,309	1,025	861	1.39	0.98	
17 "	2,465	2,200	8,914	8,012	3,233	7,834	1,062	894	1.31	0.88	
18 "	2,625	2,335	9,623	8,585	3,489	8,432	1,167	968	1.33	0.88	
18年	3月	2,623	2,321	9,133	8,155	3,919	9,188	1,282	1,040	1.49	1.01
	4月	3,597	3,191	10,015	8,912	3,599	8,760	1,251	1,028	1.00	0.87
	5月	2,910	2,601	10,337	9,211	3,118	8,443	1,308	1,098	1.07	0.82
	6月	2,623	2,326	10,368	9,229	3,809	8,492	1,319	1,099	1.45	0.82
	7月	2,268	2,015	9,684	8,643	3,328	8,169	1,072	866	1.47	0.84
	8月	2,463	2,181	9,586	8,556	3,430	8,161	1,066	863	1.39	0.85
	9月	3,075	2,762	10,071	9,023	3,515	8,268	1,229	1,033	1.14	0.82
	10月	2,671	2,388	10,130	9,083	3,982	8,843	1,284	1,093	1.49	0.87
	11月	2,117	1,870	9,651	8,631	3,568	8,877	1,209	969	1.69	0.92
	12月	1,545	1,375	8,274	7,406	2,645	8,018	880	708	1.71	0.97
19年	1月	2,949	2,645	8,715	7,797	3,386	7,988	1,069	905	1.15	0.92
	2月	2,568	2,263	8,976	7,968	3,492	8,096	1,044	880	1.36	0.90
	3月	2,712	2,402	9,665	8,566	3,991	9,069	1,272	1,073	1.47	0.94
前月比	5.6	6.1	7.7	7.5	14.3	12.0	21.8	21.9	0.11	0.04	
前年同月比	3.4	3.5	5.8	5.0	1.8	1.3	0.8	3.2	0.02	0.07	
安定所別 【3月分】	鹿児島	980	863	3,574	3,110	1,703	3,851	394	333	1.74	1.08
	熊毛	45	42	171	157	66	126	25	22	1.47	0.74
	川内	244	209	841	721	328	650	123	98	1.34	0.77
	宮之城	46	41	124	114	57	152	28	23	1.24	1.23
	鹿屋	309	287	1,049	959	387	870	182	156	1.25	0.83
	国分	312	283	1,230	1,109	349	941	148	132	1.12	0.77
	大口	72	58	221	192	67	182	28	21	0.93	0.82
	加世田	115	108	427	393	204	438	58	49	1.77	1.03
	伊集院	144	125	493	439	172	401	76	61	1.19	0.81
	大隅	107	100	403	379	196	405	60	52	1.83	1.00
	出水	119	102	394	354	214	448	75	65	1.80	1.14
	名瀬	117	95	379	323	120	297	31	22	1.03	0.78
	指宿	102	89	359	316	128	308	44	39	1.25	0.86



7. 中高年齢者職業紹介状況

(45歳以上・パートタイムを除く)

	新規求職申込件数			月間有効求職者数			紹介件数			就職件数			就職率 (対新規求職)	月間有効求職者中に占める中高年の割合	
	全数	うち55歳以上	うち65歳以上	全数	うち55歳以上	うち65歳以上	全数	うち55歳以上	うち65歳以上	全数	うち55歳以上	うち65歳以上			
13年度平均	2,972	1,389	272	16,786	9,018	743	1,838	474	26	525	156	9	17.7	44.0	
14 "	2,993	1,386	259	16,298	7,788	732	2,317	610	31	545	158	10	18.2	42.9	
15 "	2,820	1,283	216	14,224	6,792	635	2,442	731	38	575	178	11	20.4	40.9	
16 "	2,452	1,088	159	12,266	5,765	534	2,442	778	37	600	198	11	24.5	39.0	
17 "	2,376	1,048	131	11,349	5,279	448	2,566	803	29	578	185	7	24.3	37.2	
18 "	2,325	1,053	124	10,953	5,248	453	2,713	904	31	620	208	7	26.7	36.7	
18年 3月	2,431	1,017	97	10,502	4,802	368	3,039	997	22	651	227	8	26.8	34.5	
4月	3,840	2,064	385	11,962	5,837	650	2,678	887	26	608	210	7	15.8	36.5	
5月	2,621	1,162	146	12,244	5,967	678	2,636	846	29	570	180	8	21.7	37.0	
6月	2,428	1,083	122	12,239	5,947	616	2,808	941	27	605	196	4	24.9	37.8	
7月	2,353	1,069	129	11,975	5,772	504	2,656	910	30	550	180	5	23.4	38.3	
8月	2,183	924	91	11,691	5,582	447	2,784	891	29	608	191	6	27.9	37.6	
9月	2,368	1,030	84	11,322	5,350	373	3,178	1,095	36	728	264	11	30.7	36.8	
10月	2,232	969	79	11,024	5,193	356	3,016	1,011	22	729	243	5	32.7	36.3	
11月	1,712	720	85	10,212	4,787	349	2,411	775	34	668	219	4	39.0	36.2	
12月	1,464	634	56	9,324	4,413	333	1,908	624	19	502	160	3	34.3	36.9	
19年 1月	2,371	1,080	116	9,639	4,644	367	2,612	867	32	585	198	10	24.7	36.7	
2月	1,940	837	87	9,676	4,651	377	2,717	928	36	603	203	6	31.1	35.5	
3月	2,383	1,067	103	10,133	4,832	383	3,146	1,077	50	682	247	12	28.6	34.5	
前月比	22.8	27.5	18.4	4.7	3.9	1.6	15.8	16.1	38.9	13.1	21.7	100.0	2.5	1.0	
前年同月比	2.0	4.9	6.2	3.5	0.6	4.1	3.5	8.0	127.3	4.8	8.8	50.0	1.8	0.0	
安定所別 【3月分】	鹿児島	783	334	34	3,361	1,564	160	1,323	449	23	193	70	3	24.6	28.1
	熊毛	49	19	4	261	126	12	20	1	4			8.2	49.5	
	川内	159	81	8	723	362	28	165	56	5	49	14	1	30.8	35.4
	宮之城	62	23	2	190	93	4	51	21	2	15	6	1	24.2	43.2
	鹿屋	270	114	12	998	450	29	329	98	6	74	23	1	27.4	36.3
	国分	267	119	10	1,103	525	56	417	136	4	78	31	1	29.2	32.2
	大口	58	29	3	267	148	6	99	40	2	26	9	1	44.8	44.0
	加世田	135	59	5	603	310	23	138	38		39	11		28.9	45.4
	伊集院	109	50	4	470	222	9	141	42	1	35	11	1	32.1	37.8
	大隅	144	75	4	650	315	18	145	64	2	56	26	1	38.9	46.3
	出水	118	59	6	606	305	12	138	55	2	55	21	1	46.6	38.8
	名瀬	146	58	4	520	217	8	90	39		25	11		17.1	43.4
指宿	83	47	7	381	195	18	90	38	3	33	14	1	39.8	42.4	

## 8.新規求人の産業・規模別状況

産業・規模	項目	一般				パート			
		2月	3月	前月比	前年 同月比	2月	3月	前月比	前年 同月比
A, B, C	農, 林, 漁業 (01~04)	112	159	42.0	15.9	40	60	50.0	39.5
D	鉱業 (05)	14	6	57.1	14.3	1	0	100.0	100.0
E	建設業 (06~08)	713	698	2.1	16.5	35	24	31.4	20.0
F	製造業 (09~32)	595	746	25.4	17.1	295	363	23.1	17.3
	09 食料品製造業	204	331	62.3	33.5	119	167	40.3	32.4
	10 飲料, 飼料, たばこ製造業	55	66	20.0	13.8	19	35	84.2	41.7
	11 繊維工業	1	3	200.0	66.7	0	4		
	12 衣服, その他の繊維製品製造業	23	16	30.4	6.7	9	8	11.1	42.9
	13 木材, 木製品製造業	15	18	20.0	0.0	5	4	20.0	100.0
	14 家具, 装備品製造業	7	3	57.1	83.3	2	0	100.0	
	15 パルプ, 紙, 紙加工品製造業	4	5	25.0	28.6	3	3	0.0	40.0
	16 出版, 印刷, 同関連産業	29	33	13.8	25.0	15	18	20.0	5.3
	17 化学工業	9	7	22.2	36.4	3	6	100.0	50.0
	18 石油製品, 石炭製品製造業	3	1	66.7		0	0		
	19 プラスチック製品製造業	7	9	28.6	12.5	4	2	50.0	100.0
	20 ゴム製品製造業	0	0			0	0		
	22 窯業, 土石製品製造業	29	15	48.3	55.9	7	3	57.1	72.7
	23 鉄鋼業	1	2	100.0	50.0	0	0		
	24 非鉄金属製造業	0	2			5	0	100.0	
	25 金属製品製造業	38	38	0.0	35.7	35	3	91.4	25.0
	26 一般機械器具製造業	60	66	10.0	7.0	0	15		114.3
	27 電気機械器具製造業	13	24	84.6	44.2	24	12	50.0	50.0
	28 情報通信機械器具製造業	6	2	66.7		5	2	60.0	
	29 電子部品・デバイス製造業	62	70	12.9	69.3	26	66	153.8	37.5
	30 輸送用機械器具製造業	19	25	31.6	28.6	11	5	54.5	66.7
	31 精密機械器具製造業	5	7	40.0	36.4	1	0	100.0	
	21, 32 その他の製造業	5	3	40.0	70.0	2	10	400.0	66.7
G	電気・ガス・熱供給・水道業 (33~36)	4	17	325.0	112.5	1	2	100.0	66.7
H	情報通信業 (37~41)	210	102	51.4	28.7	80	8	90.0	81.0
I	運輸業 (42~48)	424	504	18.9	20.6	66	78	18.2	36.1
J	卸売・小売業 (49~60)	1,070	831	22.3	6.0	978	1,048	7.2	0.7
K	金融・保険業 (61~67)	74	85	14.9	2.3	23	19	17.4	46.2
L	不動産業 (68, 69)	23	40	73.9	21.2	15	15	0.0	7.1
M	飲食店・宿泊業 (70~72)	178	153	14.0	17.3	555	583	5.0	26.7
N	医療・福祉 (62~69)	1,298	1,383	6.5	12.6	570	737	29.3	4.3
O	教育・学習支援業 (76, 77)	44	44	0.0	32.3	84	125	48.8	43.7
P	複合サービス事業 (78, 79)	54	78	44.4	81.4	47	54	14.9	184.2
Q	サービス業(他に分類されないもの) (80~94)	1,344	1,472	9.5	40.9	655	772	17.9	5.8
R, S	公務・その他 (95, 96, 99)	172	202	17.4	16.8	47	103	119.1	1.0
	合計	6,329	6,520	3.0	8.5	3,492	3,991	14.3	1.8
	29人以下	3,720	3,910	5.1	8.3	2,176	2,432	11.8	3.1
	30~99人	1,641	1,684	2.6	7.1	810	978	20.7	11.7
	100~299人	628	729	16.1	18.2	311	411	32.2	37.9
	300~499人	234	118	49.6	10.6	101	81	19.8	19.1
	500~999人	42	49	16.7	22.2	25	16	36.0	50.0
	1,000人以上	64	30	53.1	130.8	69	73	5.8	32.7

(注) 一般は、新規学卒及びパートタイムを除く。

9. 雇用保険適用状況

	適用 事業所 数	新規適 用事業 所数	廃止脱 退事業 所数	被 保 険 者 数 (年度(月)末現在)					資 格 取 得 者 数	資 格 喪 失 者 数	
				う ち 女	第1次 産 業	第2次 産 業	第3次 産 業				
13年度平均	27,811	87	92	380,735	163,596	5,586	126,308	248,841	7,327	6,894	
14 "	27,719	84	96	380,042	166,998	5,532	118,466	256,044	6,837	6,774	
15 "	27,535	83	99	380,173	169,610	5,573	114,271	260,328	6,663	6,454	
16 "	27,446	87	90	385,168	173,595	5,600	112,060	267,509	7,056	6,527	
17 "	27,383	94	95	388,825	176,526	5,467	110,037	273,321	6,942	6,640	
18 "	27,456	95	89	393,196	179,847	5,661	109,126	278,409	7,216	6,980	
18年 3月	27,457	81	61	390,016	177,030	5,561	110,348	274,107	6,438	6,577	
4月	27,388	145	216	389,220	177,015	5,567	109,559	274,094	13,079	13,919	
5月	27,422	131	102	392,768	179,453	5,604	109,330	277,834	10,669	7,273	
6月	27,482	117	58	393,630	180,188	5,602	108,948	279,080	7,176	6,220	
7月	27,492	87	79	393,035	179,830	5,584	108,359	279,092	6,204	6,797	
8月	27,495	71	67	393,072	179,898	5,568	108,540	278,964	6,415	6,351	
9月	27,326	85	255	393,206	179,881	5,619	108,944	278,643	6,635	6,487	
10月	27,388	115	58	393,525	180,067	5,654	109,375	278,496	7,005	6,568	
11月	27,439	83	35	394,500	180,599	5,700	109,614	279,186	6,536	5,535	
12月	27,476	81	47	395,387	181,109	5,771	109,976	279,640	5,622	4,777	
19年 1月	27,493	60	43	394,035	180,126	5,737	109,814	278,484	5,136	6,444	
2月	27,520	79	53	393,330	180,036	5,753	108,845	278,732	5,505	6,095	
3月	27,555	88	55	392,646	179,963	5,774	108,204	278,668	6,608	7,291	
前月比	0.1	11.4	3.8	0.2	0.0	0.4	0.6	0.0	20.0	19.6	
前年同月比	0.4	8.6	9.8	0.7	1.7	3.8	1.9	1.7	2.6	10.9	
安 定 所 別 【 3 月 分 】	鹿児島	10,107	35	16	183,958	83,146	488	27,134	156,336	3,443	3,586
	熊毛	883	2	2	7,618	3,297	264	2,115	5,239	140	112
	川内	1,712	3	2	23,964	10,440	251	11,129	12,584	238	342
	宮之城	444	3	1	5,840	2,898	165	2,811	2,864	70	61
	鹿屋	2,748	4	3	29,694	14,491	1,329	9,315	19,050	548	621
	国分	2,497	12	9	40,517	17,775	181	17,383	22,953	649	955
	大口	670	1	2	7,592	3,562	473	3,144	3,975	100	106
	加世田	1,493	3	4	16,933	8,441	279	6,773	9,881	215	235
	伊集院	1,169	3	6	14,557	6,801	131	6,683	7,743	225	213
	大隅	1,475	4	1	16,852	7,899	1,020	6,663	9,169	277	261
	出水	1,400	6	2	18,312	8,836	477	8,463	9,372	291	268
	名瀬	2,030	8	2	17,569	7,624	334	4,510	12,725	277	354
	指宿	927	4	5	9,240	4,753	382	2,081	6,777	135	177

注) 短時間労働被保険者を含む数値を計上

10. 雇用保険給付状況

(金額単位：千円)

	一般求職者給付					高年齢求職者給付			短期特例求職者給付			
	受給資格 決定件数	うち 男	受給者 実人員	うち 男	総支給額	受給資格 決定件数	受給者数	支給金額	受給資格 決定件数	受給者数	支給金額	
13年度平均	3,622	1,709	17,036	7,957	2,197,978	161	162	51,058	295	292	69,056	
14 "	3,340	1,670	15,754	8,035	2,063,275	173	172	52,337	249	254	60,099	
15 "	3,052	1,438	12,517	6,267	1,565,516	149	152	37,658	223	220	49,516	
16 "	2,917	1,359	10,901	5,279	1,274,285	129	130	25,708	200	205	45,591	
17 "	2,947	1,349	10,773	5,078	1,239,913	131	129	25,400	181	181	39,478	
18 "	2,891	1,257	10,395	4,671	1,092,939	135	134	25,975	169	168	36,750	
18年 3月	2,559	1,097	9,120	4,213	1,118,176	89	106	20,353	91	84	18,426	
4月	5,398	2,418	9,090	4,315	960,782	404	216	43,985	318	89	21,786	
5月	3,658	1,655	10,392	5,003	1,153,557	174	328	65,589	407	409	92,794	
6月	2,914	1,313	11,203	5,355	1,321,011	153	150	28,542	290	311	68,490	
7月	2,627	1,286	11,640	5,564	1,294,186	100	123	23,555	332	328	73,365	
8月	2,816	1,192	12,082	5,554	1,463,119	92	105	20,119	118	292	53,894	
9月	2,969	1,250	11,247	5,029	1,265,708	97	95	17,672	73	118	25,329	
10月	2,952	1,248	11,141	4,873	1,283,132	113	100	19,310	57	75	16,121	
11月	2,166	909	10,244	4,415	1,193,675	79	98	18,903	73	54	11,483	
12月	1,606	678	9,733	4,110	1,048,460	62	61	11,600	82	81	18,890	
19年 1月	2,756	1,052	9,691	4,100	1,183,894	147	97	17,649	115	91	23,109	
2月	2,242	938	9,251	3,884	993,052	96	131	24,199	69	90	19,283	
3月	2,588	1,147	9,031	3,855	1,047,631	104	105	20,575	99	73	16,453	
前月比	15.4	22.3	2.4	0.7	5.5	8.3	19.8	15.0	43.5	18.9	14.7	
前年同月比	1.1	4.6	1.0	8.5	6.3	16.9	0.9	1.1	8.8	13.1	10.7	
安定所別 【3月分】	鹿児島	945	380	3,152	1,261	379,859	39	40	8,384	5	5	1,326
	熊本	50	28	223	109	27,798	3			12	7	1,188
	川内	178	81	656	327	77,869	9	9	2,152	2	3	874
	宮之城	36	20	119	63	14,994	1	1	293			
	鹿屋	284	125	827	332	93,220	5	6	937	21	7	1,806
	国分	315	126	1,045	432	118,436	11	6	1,127	3	2	558
	大口	65	29	200	88	22,585	1	3	512	3		
	加世田	102	45	497	205	55,546	6	9	1,644	13	17	4,426
	伊集院	106	45	447	206	48,029	7	9	1,627		16	2,318
	大隅	129	67	472	189	49,165	3	1	247	11	2	538
	出水	119	60	601	283	72,270	8	9	1,733	7	3	727
	名瀬	166	104	457	221	52,006	4	6	781	16	9	2,145
指宿	93	37	335	139	35,853	7	6	1,137	6	2	547	

注) 短時間労働被保険者等を含む数値を計上

(金額単位;千円)

	就 職 促 進 給 付				日雇求職者給付		
	常用就職支度手当		再 就 職 手 当		受給者 実人員	支給金額	
	支給人員	支給金額	支給人員	支給金額			
13年度平均	28	3,985	582	152,264	202	13,836	
14 "	35	3,973	573	116,580	143	9,627	
15 "	9	1,191	101	14,676	126	8,133	
16 "	3	303	70	9,073	120	7,742	
17 "	2	147	461	68,777	112	6,618	
18 "	4	440	544	79,618	107	6,848	
18年 3月	7	743	473	74,269	117	8,213	
4月	5	587	360	54,489	118	6,219	
5月	3	333	598	87,744	109	8,803	
6月	4	344	681	97,672	100	7,654	
7月	7	952	666	97,877	93	6,193	
8月	6	810	579	86,910	87	5,985	
9月	2	216	488	75,510	111	7,095	
10月	3	411	690	101,073	111	6,493	
11月	3	415	600	84,810	110	6,888	
12月	2	260	608	89,599	115	5,435	
19年 1月	4	370	448	63,416	115	9,375	
2月	3	403	360	51,684	105	6,025	
3月	2	174	447	64,636	104	6,011	
前 月 比	33.3	56.8	24.2	25.1	1.0	0.2	
前年同月比	71.4	76.6	5.5	13.0	11.1	26.8	
安 定 所 別  【 3 月 分 】	鹿児島		156	22,446	94	5,362	
	熊毛		1	41			
	川内		49	8,574			
	宮之城		9	1,030			
	鹿屋		51	6,323			
	国分		54	7,305	1	62	
	大口		19	2,472			
	加世田		22	3,350			
	伊集院		16	2,705	3	149	
	大隅	2	174	23	4,547		
	出水			27	3,090		
	名瀬			13	2,008	3	205
	指宿			7	745	5	234

## 11 用語の説明

一	般	常用及び臨時・季節を合わせたものをいう。
新規求職（求人）申込件数		期間中に自安定所で新たに受け付けた求職（求人）申込件数（数）をいう。
月間有効求職者（求人）数		「前月から繰越された有効求職者（求人）数」と当月の「新規求職（求人）申込件数」の合計をいう。
就	職	件
		数
		自安定所の有効求職者が、自安定所の紹介あっせんにより就職したことを確認した件数をいう。
充	足	数
		自安定所の有効求人が、安定所（求人連絡先の安定所を含む。）の紹介あっせんにより求職者と結合した件数をいう。
中	高	年
		齢
		者
		45歳以上の者をいう。高年齢者は55歳以上の者をいう。
(保)	受	給
		者
		受給資格決定後、所定給付日数分の基本手当の支給を終了するまでの者をいう。
(保)	受	給
		者
		の
		就
		職
		件
		数
		受給資格決定後、基本手当の支給を終了するまでの間に、安定所の紹介により就職した基本手当受給資格者の就職件数をいう。
県	外	就
		職
		就職先事業所の所在地が、自都道府県の管轄区域外にある場合の就職件数をいう。就職した求職者の住所の如何を問わない。
日	雇	（
		労
		働
		）
		労働の窓口で取り扱われる日々雇用の仕事及び1か月未満の雇用期間が定められているものをいう。
季	節	調
		整
		値
		1年を周期として繰り返す季節的な要因による変動の影響を取り除いた値である。
完	全	失
		業
		率
		労働力人口に占める完全失業者の割合
求	人	倍
		率
		=
		$\frac{\text{月間有効（新規）求人数}}{\text{月間有効（新規）求職者数}}$
就	職	率
		=
		$\frac{\text{就 職 件 数}}{\text{新 規（有 効）求 職 者 数}} \times 100$
充	足	率
		=
		$\frac{\text{充 足 数}}{\text{新 規（有 効）求 人 数}} \times 100$
(保)	受	給
		者
		の
		就
		職
		率
		=
		$\frac{\text{(保) 受 給 者 の 就 職 件 数}}{\text{(保) 受 給 者 実 人 員}} \times 100$
中	高	年
		齢
		者
		の
		就
		職
		率
		=
		$\frac{\text{中 高 年 齢 者 就 職 件 数}}{\text{中 高 年 齢 者 新 規 求 職 申 込 件 数}} \times 100$
季	節	調
		整
		値
		=
		$\frac{\text{原 数 値}}{\text{季 節 要 素}} \times 100$

(注) 季節調整値替えは、年初に毎年1回行われ、過去の全季節調整値は改訂される。

基 本 手 当	求職者給付のうち最も基本的なもので、一般被保険者が失業し、法第13条の受給要件を満たしているときに支給される。
受 給 資 格 決 定 件 数	提出された離職票のうち、公共職業安定所長が求職者給付の受給資格要件を満たしていると決定した件数をいう。
受 給 者 実 人 員	同一月中に失業給付を実際に受けた受給資格者の実数をいう。
被 保 険 者	適用事業所に雇用され、公共職業安定所にその届出がなされている者の数をいう。
資 格 取 得 者 数	適用事業所に新たに雇用され、公共職業安定所に届出がなされた者の数をいう。
資 格 喪 失 者 数	適用事業所を離職し、その届出が公共職業安定所になされた者の数をいう。
一 般 求 職 者 給 付	高年齢求職者給付、短期特例求職者給付、日雇求職者給付以外の給付をいう。
高 年 齢 求 職 者 給 付	同一事業主に雇用され、65歳に達した日以降、離職した場合に、一定の基準により支給されるものをいう。
短 期 特 例 求 職 者 給 付	季節的に雇用される者又は、短期の雇用に就くことを常態とする者等が一定期間雇用された後、離職した場合に支給されるものをいう。
常 用 就 職 支 度 手 当	障害者及び45歳以上の中高年齢者で雇用対策法等に基づく再就職援助計画等の対象者などが、所定給付日数の3分の1未満又は45日未満のを残して公共職業安定所及び紹介事業者の紹介により一年以上引き続き雇用される場合等に支給されるものをいう。
再 就 職 手 当	一般求職者給付の受給資格者が所定給付日数の3分の1以上(ただし、所定給付日数の90日及び120日については45日以上)残して安定した職業(自営開始も含む。)についた場合等に支給されるものをいう。
日 雇 求 職 者 給 付	日雇労働者が一定期間雇用され離職した場合に支給されるものをいう。

**ハローワーク・公共職業安定所一覧表**

安 定 所 名	所 在 地	郵 便 番 号	電 話 番 号
鹿 児 島	鹿児島市下荒田1丁目43-28	890-8555	099 (250) 6060
熊 毛 出	西之表市西之表16314-6	891-3101	0997 (22) 1318~9
川 内	薩摩川内市若葉町4-24 川内地方合同庁舎1階	895-0063	0996 (22) 8609
宮 之 城 出	薩摩郡さつま町宮之城屋地2035-3	895-1803	0996 (53) 0153
鹿 屋	鹿屋市西原4丁目5-1	893-0064	0994 (42) 4135~6
国 分	霧島市国分中央1丁目4-35	899-4332	0995 (45) 5311~3
大 口 出	大口市里768-1	895-2511	0995 (22) 8609
加 世 田	南さつま市加世田武田17835-2	897-0002	0993 (53) 5111
伊 集 院	日置市伊集院町大田825-3	899-2521	099 (273) 3161~2
大 隅	曾於郡大隅町岩川5575-1	899-8102	0994 (82) 1265~6
出 水	出水市緑町37-5	899-0201	0996 (62) 0685~6
名 瀬	奄美市名瀬長浜町1-1	894-0036	0997 (52) 4611~2
徳 之 島 分	大島郡徳之島町亀津553-1	891-7101	0997 (82) 1438
指 宿	指宿市東方9489-11	891-0404	0993 (22) 4135~6
鹿児島労働局職業安定部			
職 業 安 定 課	鹿児島市西千石町1番1号	892-0847	099 (219) 8711
職 業 対 策 課	鹿児島西千石第一生命ビル		099 (219) 8712
<b>FAX情報サービス</b>		<b>鹿児島市東千石町1-38</b>	
鹿児島公共職業安定所	099 (286) 1150	<b>鹿児島商工会議所ビル(アイビル)3階、6階</b>	
鹿屋公共職業安定所	0994 (40) 6123	鹿児島学生職業相談室(3階) 099 (224) 3433	
<b>インターネットサービス</b>		ハローワークかごしま	
鹿児島公共職業安定所	アドレス	ワークプラザ天文館(6階) 099 (223) 2821	
http://www11.synapse.ne.jp/hellowork/		<b>高年齢者の職業相談</b>	
		薩摩川内市高年齢職業相談室	
		薩摩川内市役所内 0996 (23) 5111	
		鹿屋市高年齢職業相談室	
		鹿屋市庁舎別館内 0994 (42) 2783	
<b>全国的なネット情報としては</b>			
<b>ハローワークインターネットサービス</b>		<b>しごと情報ネット</b>	
URLは <a href="http://www.hellowork.go.jp/">http://www.hellowork.go.jp/</a>		URLは <a href="http://www.job-net.jp/">http://www.job-net.jp/</a>	
求人情報検索 (全国のハローワークが受理した求人情報を希望条件で検索)		しごと情報ネットには民間の職業紹介事業者、求人情報 提供事業者、経済団体、公共職業安定所等(参加機関)	
お役立ち情報 (仕事をお探しの方、事業主の方)		の多数の求人が掲載されています。	
ハローワーク所在地情報		また、携帯電話からもアクセスできます。	

**発 行**  
**鹿児島労働局 職業安定部 職業安定課**  
〒892-0847 鹿児島市西千石町1番1号  
鹿児島西千石第一生命ビル  
電 話 099 (219) 8711  
ダイヤルイン 099 (219) 8719