

労働市場月報

平成18年11月号

かごしま



目次

1	雇用失業情勢	1
2	一般職業紹介状況（パートタイムを含む）.....	4
3	一般職業紹介状況（パートタイムを除く）.....	5
4	一般職業紹介状況諸比率	6
5	全国求人倍率及び失業率	6
6	パートタイム関係職業紹介状況	7
7	中高年齢者職業紹介状況	8
8	新規求人の産業・規模別状況	9
9	雇用保険適用状況	10
10	雇用保険給付状況	11
11	用語の説明	13

鹿児島労働局職業安定部

1. 雇用失業情勢（平成18年11月分）

【県内経済の動き】

最近の県内景況は、生産活動は回復基調にあるものの、個人消費や観光関連は盛り上がりを欠き、全体では足踏みが続いている。雇用情勢の改善には一服感がみられた。

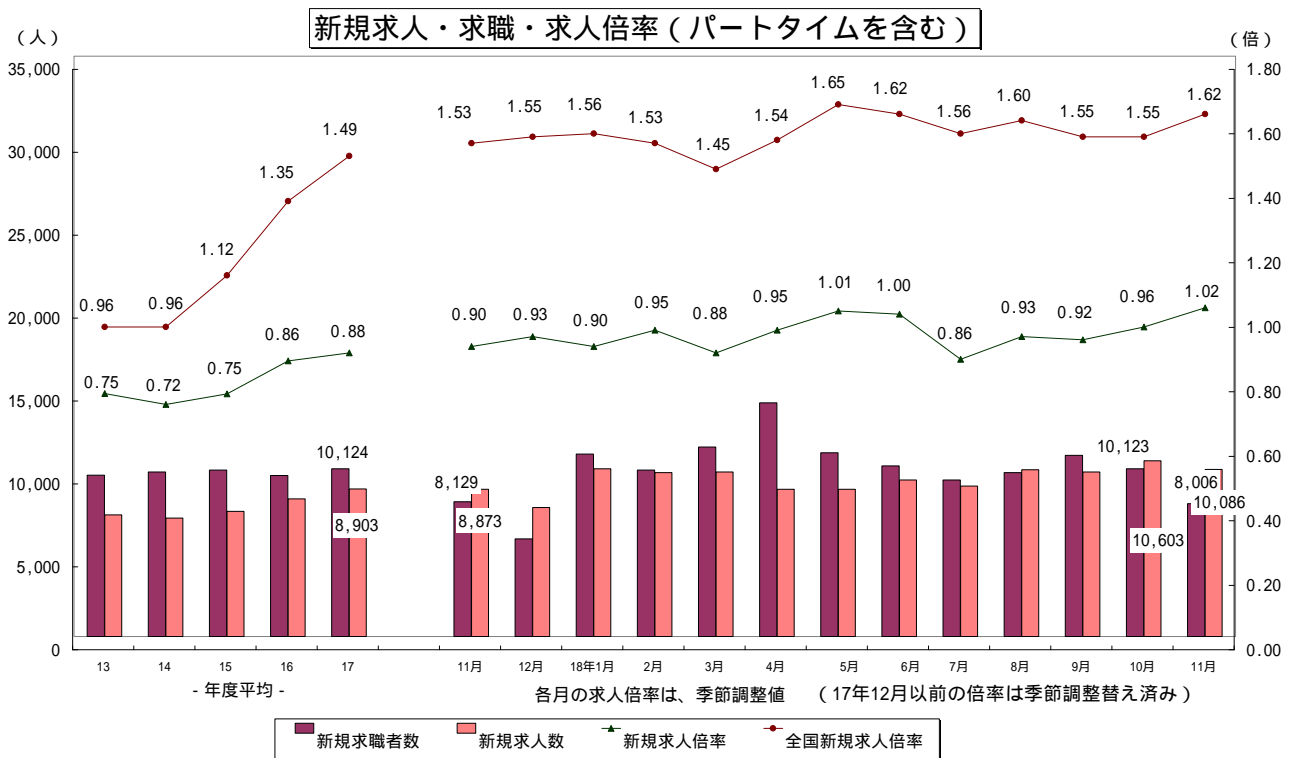
（H18・11・30「県内景況」：鹿児島銀行）

【労働市場の動き】

（求人の動き）

11月の新規求人数（パートを含む、原数値）は、10,086人で前年同月に比べ13.7%増と12か月連続の増加となった。新規求人数（同）を産業別に前年同月比でみると、卸売・小売業（25.5%増）、医療、福祉（31.2%増）は12か月連続の増加、サービス業（35.7%増）は5か月連続の増加、運輸業（37.5%増）は3か月ぶりの増加、建設業（6.9%減）、製造業（3.7%減）は3か月ぶりの減少、飲食店、宿泊業（9.1%減）は2か月連続の減少となった。

11月の有効求人人数（パートを含む、原数値）は、25,391人で前年同月と比べ11.2%増と14か月連続の増加となった。

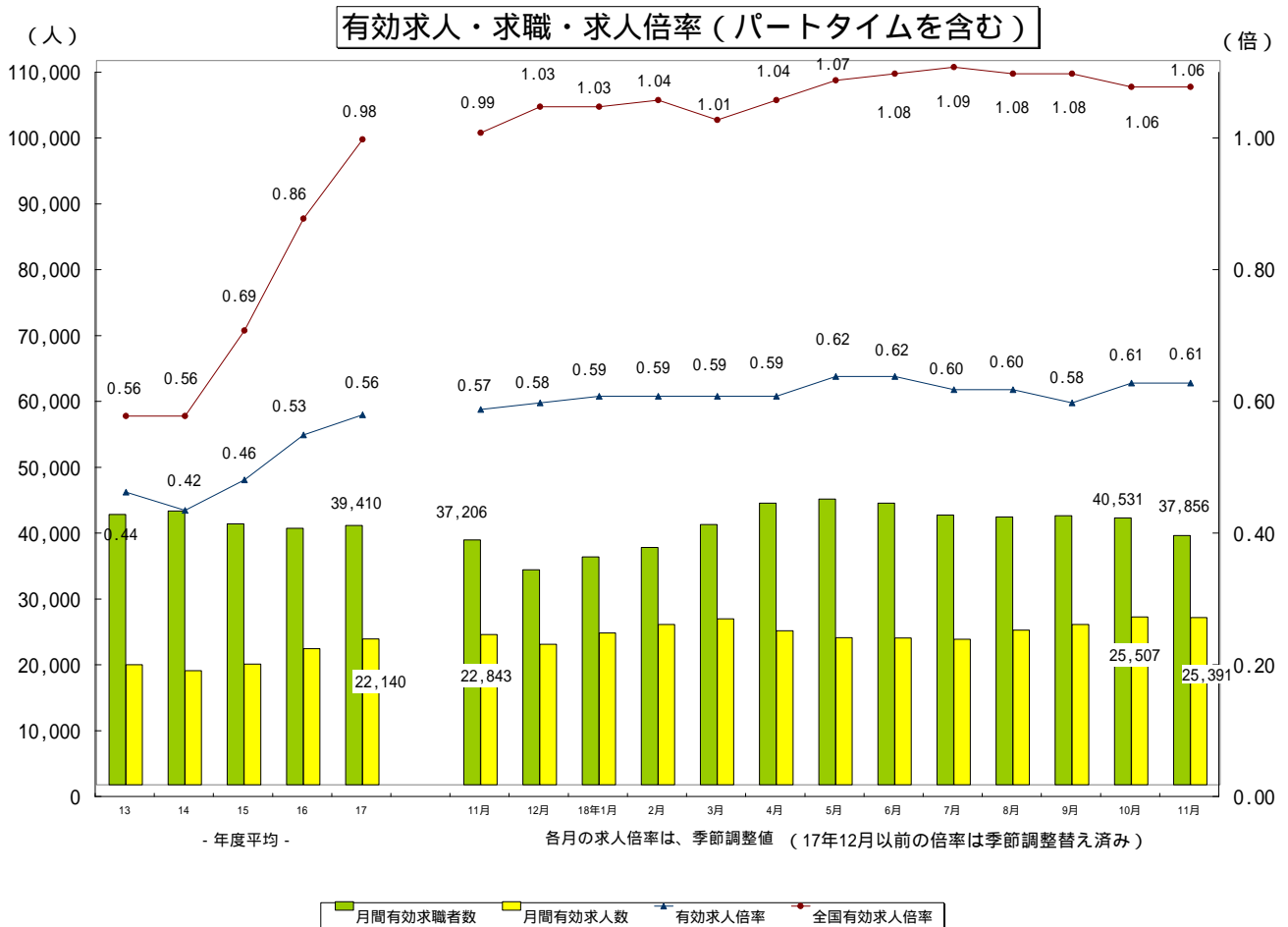


(求職の動き)

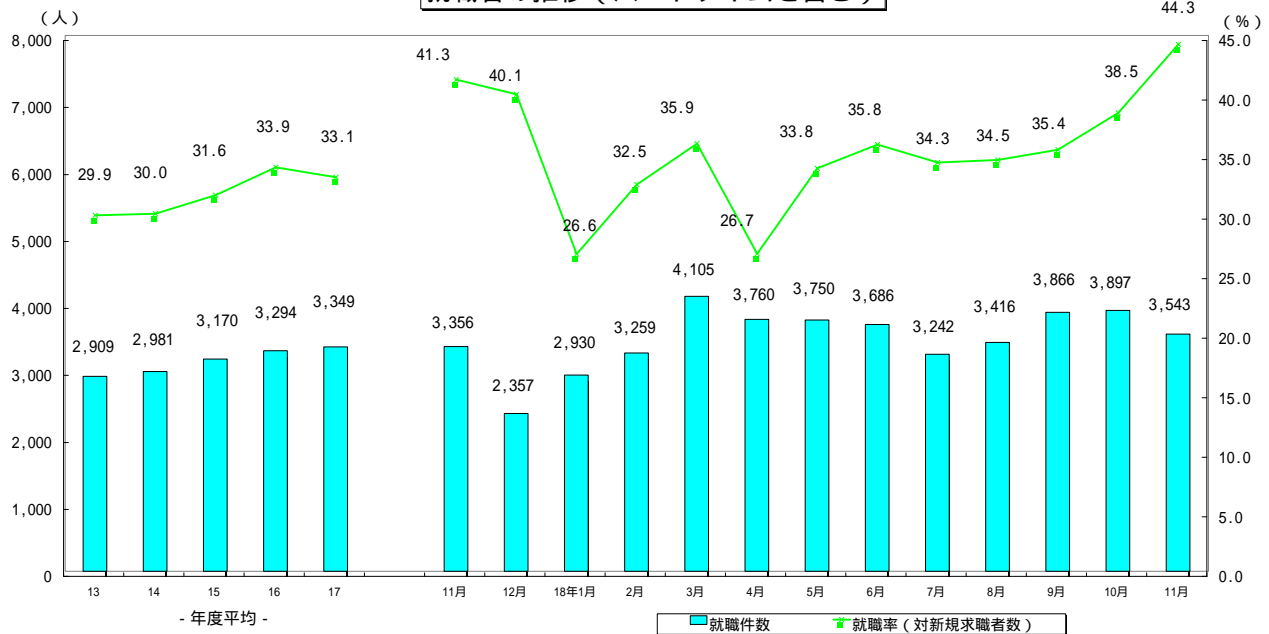
11月の新規求職者数(パートを含む、原数値)は、8,006人で前年同月に比べ1.5%減と3か月ぶりの減少となった。
 新規常用求職者について態様別に前年同月比でみると、在職求職者(6.7%増)は21か月連続の増加、
 無業求職者(2.9%増)は3か月連続の増加、離職求職者(4.4%減)は3か月ぶりの減少となった。
 新規常用求職者の中の離職求職者の内訳をみると、事業主都合離職求職者(6.4%減)は2か月連続の減少、
 自己都合離職求職者(3.9%減)は3か月ぶりに減少に転じた。
 11月の有効求職者数(パートを含む、原数値)は、37,856人で前年同月に比べ1.7%増と3か月連続増加となった。

(有効求人倍率の動き)

11月の有効求人倍率(季節調整値)は、前月と同水準の0.61倍となりました。



就職者の推移（パートタイムを含む）



（就職の動き）

11月の就職件数（パートを含む、原数値）は、3,543人で前年同月に比べ5.6%増と11か月連続の増加となった。これを産業別常用就職件数で見ると、建設業及び飲食・宿泊業を除く全ての主要産業で増加した。

（パートタイムの動き）

パートタイムの新規求人数は、3,568人で前年同月比13.8%の増、月間有効求人数は、8,877人で10.0%の増となった。新規求職申込件数は、2,117件で1.6%の増、月間有効求職者は、9,651人で8.6%の増となった。求人倍率は新規で1.69倍（前年同月1.50倍）、有効は0.92倍（前年同月0.91倍）となった。就職件数は1,209件で前年同月比10.1%の増となった。

（雇用保険の動き）

適用事業所数は、27,439事業所、被保険者全数は、394,500人となった。うち一般短時間労働被保険者は11月末現在で前年同月比6.3%増の31,443人となった。被保険者全数（産業分類不能を除く）の状況を産業別にみると、前年同月比第1次産業は4.4%増の5,700人、第2次産業は0.8%減の109,614人、第3次産業は1.9%増の279,186人となった。

また、被保険者全数に占める割合を産業別にみると、第1次産業が1.4%、第2次産業が27.8%、第3次産業が70.8%となった。

資格取得者数は前年同月比5.6%増の6,536人、資格喪失者数7.3%増の5,535人となった。

一般受給資格決定件数は前年同月比4.7%の減、受給者実人員は3.5%の減となった。

2.一般職業紹介状況

(新規学卒を除き,パートタイムを含む全数)

	新規求職申込件数		月間有効求職者数		紹介件数			就職件数				新規求職者全数	月間有効求職者全数	充足数	
	全数	うち男	全数	うち男	全数	うち男	うち 保受給者	全数	うち男	うち 県外就職	うち 保受給者				
12年度平均	8,853	4,146	37,295	17,683	9,158	4,512	1,807	2,857	1,334	156	683	8,271	21,155	2,755	
13 "	9,734	4,565	41,070	19,452	10,647	5,267	2,187	2,909	1,332	169	708	7,337	18,253	2,805	
14 "	9,926	4,771	41,595	20,639	12,066	6,043	2,527	2,981	1,350	204	732	7,145	17,332	2,873	
15 "	10,032	4,663	39,635	19,285	12,928	6,337	2,582	3,170	1,405	237	713	7,549	18,347	3,017	
16 "	9,711	4,474	38,940	18,666	12,799	6,162	2,708	3,294	1,440	231	749	8,305	20,684	3,153	
17 "	10,124	4,533	39,410	18,513	13,593	6,467	2,998	3,349	1,427	223	822	8,903	22,140	3,235	
17年 11月	8,129	3,647	37,206	17,396	11,647	5,852	2,813	3,356	1,565	227	818	8,873	22,843	3,239	
12月	5,884	2,778	32,637	15,502	8,063	3,976	2,077	2,357	1,066	158	626	7,787	21,323	2,295	
18年 1月	11,002	4,647	34,590	16,078	13,819	6,449	2,983	2,930	1,191	193	758	10,107	23,049	2,828	
2月	10,039	4,105	36,044	16,458	14,311	6,421	3,071	3,259	1,385	215	814	9,887	24,326	3,162	
3月	11,429	4,843	39,553	17,775	16,809	7,549	3,412	4,105	1,602	267	907	9,926	25,204	3,980	
4月	14,100	6,382	42,786	19,611	15,046	7,000	3,045	3,760	1,472	199	816	8,871	23,390	3,657	
5月	11,084	4,886	43,386	20,150	15,123	6,867	3,417	3,750	1,576	223	915	8,871	22,325	3,664	
6月	10,283	4,695	42,783	19,949	15,121	7,248	3,487	3,686	1,467	231	1,014	9,445	22,299	3,541	
7月	9,447	4,322	40,976	19,320	13,552	6,692	3,285	3,242	1,350	219	838	9,069	22,126	3,110	
8月	9,891	4,428	40,671	19,156	13,980	6,867	3,413	3,416	1,530	205	885	10,056	23,499	3,340	
9月	10,923	4,501	40,853	18,693	16,121	7,438	3,686	3,866	1,610	252	1,044	9,921	24,354	3,721	
10月	10,123	4,459	40,531	18,463	15,209	7,337	3,457	3,897	1,661	288	1,008	10,603	25,507	3,715	
11月	8,006	3,536	37,856	17,172	12,378	6,168	3,161	3,543	1,550	272	878	10,086	25,391	3,379	
前月比	20.9	20.7	6.6	7.0	18.6	15.9	8.6	9.1	6.7	5.6	12.9	4.9	0.5	9.0	
前年同月比	1.5	3.0	1.7	1.3	6.3	5.4	12.4	5.6	1.0	19.8	7.3	13.7	11.2	4.3	
安定所別 【11月分】	鹿児島	3,087	1,328	14,551	6,274	4,867	2,481	1,514	1,037	467	88	284	4,576	11,417	1,175
	熊毛	143	50	732	365	134	46	21	39	18	9	9	104	284	29
	川内	563	255	2,687	1,280	921	463	234	289	134	21	85	672	1,617	249
	宮之城	119	67	568	292	190	90	54	74	33	7	21	148	335	59
	鹿屋	832	351	3,743	1,623	1,443	710	284	501	218	27	109	974	2,556	449
	国分	894	406	4,440	2,048	1,417	723	314	391	161	27	90	977	2,538	361
	大口	178	89	914	446	295	144	67	122	47	10	32	203	455	93
	加世田	397	193	1,760	819	498	222	115	202	86	18	55	448	1,146	175
	伊集院	398	191	1,688	796	596	322	155	205	90	8	53	468	1,068	166
	大隅	363	150	1,855	871	561	291	150	205	95	19	56	510	1,329	215
	出水	427	209	2,019	977	675	343	133	227	93	15	42	426	1,156	201
名瀬	360	140	1,694	842	430	167	55	127	57	8	17	368	943	117	
指宿	245	107	1,205	539	351	166	65	124	51	15	25	212	547	90	

3.一般職業紹介状況

(新規学卒、パートタイムを除く全数)

	新規求職申込件数		月間有効求職者数		紹介件数			就職件数				新規求人全数	月間有効求人全数	充足数	
	全数	うち男	全数	うち男	全数	うち男	うち 保受給者	全数	うち男	うち 県外就職	うち 保受給者				
12年度平均	7,769	4,063	34,568	17,456	7,057	4,194	1,627	2,079	1,240	136	601	5,574	14,401	1,990	
13 "	8,589	4,489	38,152	19,239	8,038	4,865	1,912	2,050	1,218	140	603	4,813	12,180	1,964	
14 "	8,570	4,661	37,975	20,327	9,071	5,537	2,160	2,054	1,228	164	584	4,523	11,129	1,965	
15 "	8,282	4,482	34,808	18,748	9,539	5,686	2,242	2,168	1,254	199	587	4,740	11,685	2,029	
16 "	7,532	4,238	31,481	17,893	9,444	5,485	2,282	2,269	1,277	190	603	5,270	13,375	2,152	
17 "	7,659	4,278	30,495	17,644	9,948	5,726	2,486	2,287	1,262	176	660	5,671	14,306	2,201	
17年 11月	6,045	3,410	28,316	16,532	8,432	5,112	2,351	2,258	1,364	189	651	5,737	14,774	2,156	
12月	4,626	2,635	25,187	14,745	6,020	3,510	1,723	1,612	940	125	501	5,007	13,710	1,569	
18年 1月	8,122	4,359	26,576	15,282	10,089	5,717	2,506	1,972	1,055	156	602	6,117	14,738	1,897	
2月	7,555	3,837	27,710	15,616	10,733	5,677	2,588	2,316	1,252	179	678	6,573	15,823	2,237	
3月	8,806	4,550	30,420	16,826	12,532	6,612	2,854	2,823	1,368	217	728	6,007	16,016	2,718	
4月	10,503	5,993	32,771	18,546	10,771	6,123	2,537	2,509	1,254	153	648	5,272	14,630	2,436	
5月	8,174	4,592	33,049	19,065	10,542	5,907	2,782	2,442	1,369	168	725	5,753	13,882	2,372	
6月	7,660	4,407	32,415	18,849	10,864	6,283	2,838	2,367	1,256	187	747	5,636	13,807	2,244	
7月	7,179	4,075	31,292	18,308	9,974	5,913	2,744	2,170	1,145	176	675	5,741	13,957	2,053	
8月	7,428	4,153	31,085	18,150	10,391	6,141	2,830	2,350	1,334	167	697	6,626	15,338	2,289	
9月	7,848	4,203	30,782	17,673	11,581	6,506	3,095	2,637	1,418	201	853	6,406	16,086	2,526	
10月	7,452	4,180	30,401	17,439	10,863	6,496	2,819	2,613	1,473	212	797	6,621	16,664	2,492	
11月	5,889	3,297	28,205	16,172	8,893	5,360	2,575	2,334	1,317	188	678	6,518	16,514	2,237	
前月比	21.0	21.1	7.2	7.3	18.1	17.5	8.7	10.7	10.6	11.3	14.9	1.6	0.9	10.2	
前年同月比	2.6	3.3	0.4	2.2	5.5	4.9	9.5	3.4	3.4	0.5	4.1	13.6	11.8	3.8	
安定所別 【11月分】	鹿児島	2,374	1,237	11,035	5,868	3,648	2,190	1,263	658	383	56	205	3,180	7,751	763
	熊毛	99	44	538	352	75	39	13	28	16	5	8	70	198	22
	川内	394	237	1,910	1,198	652	411	202	189	118	14	73	374	979	162
	宮之城	89	63	443	280	125	80	38	55	32	7	17	82	189	43
	鹿屋	592	329	2,697	1,539	1,013	609	223	335	188	15	90	596	1,652	302
	国分	655	381	3,229	1,917	1,024	645	251	261	144	22	71	624	1,675	241
	大口	135	86	676	419	213	129	53	89	43	5	26	127	298	71
	加世田	295	185	1,322	781	318	178	83	127	68	11	40	217	579	117
	伊集院	280	178	1,213	743	433	280	132	123	73	6	41	301	640	92
	大隅	277	144	1,468	846	442	262	128	162	90	18	48	377	972	163
	出水	309	194	1,558	942	467	299	107	156	82	12	32	256	727	140
名瀬	235	117	1,267	777	253	102	35	75	39	8	10	205	569	65	
指宿	155	102	849	510	230	136	47	76	41	9	17	109	285	56	

4.一般職業紹介状況諸比率

(パートタイムを含む)

	求人倍率 (原数値)		求人倍率 (季節調整値)		就職率 (対新規 求職)	(保)就職率 対受給者	充足率 (対新規 求人)
	新規	有効	新規	有効			
12年度平均	0.93	0.57			32.3	4.5	33.3
13 "	0.75	0.44			29.9	4.2	38.2
14 "	0.72	0.42			30.0	4.6	40.2
15 "	0.75	0.46			31.6	5.7	40.0
16 "	0.86	0.53			33.9	6.9	38.0
17 "	0.88	0.56			33.1	8.0	36.3
17年 11月	1.09	0.61	0.90	0.57	41.3	7.7	36.5
12月	1.32	0.65	0.93	0.58	40.1	6.2	29.5
18年 1月	0.92	0.67	0.90	0.59	26.6	7.6	28.0
2月	0.98	0.67	0.95	0.59	32.5	8.7	32.0
3月	0.87	0.64	0.88	0.59	35.9	9.9	40.1
4月	0.63	0.55	0.95	0.59	26.7	9.4	41.2
5月	0.80	0.51	1.01	0.62	33.8	10.1	41.3
6月	0.92	0.52	1.00	0.62	35.8	9.1	37.5
7月	0.96	0.54	0.86	0.60	34.3	7.2	34.3
8月	1.02	0.58	0.93	0.60	34.5	7.3	33.2
9月	0.91	0.60	0.92	0.58	35.4	9.3	37.5
10月	1.05	0.63	0.96	0.61	38.5	9.0	35.0
11月	1.26	0.67	1.02	0.61	44.3	8.6	33.5
前月との増減	0.21	0.04	0.06	0.00	5.8	0.5	1.5
前年同月比	0.17	0.06	0.12	0.04	3.0	0.9	3.0
安定所別 【11月分】	鹿児島	1.48	0.78		33.6	7.9	25.7
	熊毛	0.73	0.39		27.3	3.2	27.9
	川内	1.19	0.60		51.3	11.0	37.1
	宮之城	1.24	0.59		62.2	13.3	39.9
	鹿屋	1.17	0.68		60.2	11.7	46.1
	国分	1.09	0.57		43.7	8.0	36.9
	大口	1.14	0.50		68.5	12.6	45.8
	加世田	1.13	0.65		50.9	10.8	39.1
	伊集院	1.18	0.63		51.5	10.0	35.5
	大隅	1.40	0.72		56.5	10.0	42.2
	出水	1.00	0.57		53.2	6.5	47.2
名瀬	1.02	0.56		35.3	3.1	31.8	
指宿	0.87	0.45		50.6	7.6	42.5	

5.全国求人倍率及び完全失業率

	求人倍率 (季節調整値)		完全失業 者数(万人)	完全失業 率(%)
	新規	有効	原数値	季節 調整値
12年平均	1.05	0.59	320	4.7
13 "	1.01	0.59	340	5.0
14 "	0.93	0.54	359	5.4
15 "	1.07	0.64	350	5.3
16 "	1.29	0.83	313	4.7
17 "	1.46	0.95	294	4.4
17年 11月	1.53	0.99	292	4.6
12月	1.55	1.03	265	4.4
18年 1月	1.56	1.03	292	4.5
2月	1.53	1.04	277	4.1
3月	1.45	1.01	289	4.1
4月	1.54	1.04	284	4.1
5月	1.65	1.07	277	4.0
6月	1.62	1.08	278	4.2
7月	1.56	1.09	268	4.1
8月	1.60	1.08	272	4.1
9月	1.55	1.08	280	4.2
10月	1.55	1.06	281	4.1
11月	1.62	1.06	259	4.0

注) 全国の求人倍率, 完全失業率の年平均は原数値。
17年12月以前の求人倍率は季節調整値替え済み

6. パートタイム関係職業紹介状況

	新規求職申込件数		月間有効求職者数		新規求人数	月間有効求人全数	就職件数		求人倍率		
	全数	うち女子	全数	うち女子			全数	うち女子	新規	有効	
12年度平均	1,085	1,001	2,728	2,501	2,696	6,753	778	684	2.49	2.48	
13 "	1,145	1,069	2,917	2,704	2,524	6,073	859	745	2.21	2.08	
14 "	1,356	1,246	3,621	3,309	2,622	6,203	927	805	1.93	1.71	
15 "	1,750	1,569	4,827	4,290	2,809	6,662	1,003	852	1.61	1.38	
16 "	2,179	1,939	7,459	6,679	3,035	7,309	1,025	861	1.39	0.98	
17 "	2,465	2,200	8,914	8,012	3,233	7,834	1,062	894	1.37	0.89	
17年 11月	2,084	1,832	8,890	7,995	3,136	8,069	1,098	895	1.50	0.91	
12月	1,258	1,106	7,450	6,663	2,780	7,613	745	615	2.21	1.02	
18年 1月	2,880	2,581	8,014	7,185	3,990	8,311	958	819	1.39	1.04	
2月	2,484	2,205	8,334	7,461	3,314	8,503	943	806	1.33	1.02	
3月	2,623	2,321	9,133	8,155	3,919	9,188	1,282	1,040	1.49	1.01	
4月	3,597	3,191	10,015	8,912	3,599	8,760	1,251	1,028	1.00	0.87	
5月	2,910	2,601	10,337	9,211	3,118	8,443	1,308	1,098	1.07	0.82	
6月	2,623	2,326	10,368	9,229	3,809	8,492	1,319	1,099	1.45	0.82	
7月	2,268	2,015	9,684	8,643	3,328	8,169	1,072	866	1.47	0.84	
8月	2,463	2,181	9,586	8,556	3,430	8,161	1,066	863	1.39	0.85	
9月	3,075	2,762	10,071	9,023	3,515	8,268	1,229	1,033	1.14	0.82	
10月	2,671	2,388	10,130	9,083	3,982	8,843	1,284	1,093	1.49	0.87	
11月	2,117	1,870	9,651	8,631	3,568	8,877	1,209	969	1.69	0.92	
前月比	20.7	21.7	4.7	5.0	10.4	0.4	5.8	11.3	0.19	0.05	
前年同月比	1.6	2.1	8.6	8.0	13.8	10.0	10.1	8.3	0.11	0.10	
安定所別 〔11月分〕	鹿児島	713	622	3,516	3,109	1,396	3,666	379	294	1.96	1.04
	熊毛	44	37	194	179	34	86	11	9	0.77	0.44
	川内	169	150	777	693	298	638	100	84	1.76	0.82
	宮之城	30	26	125	113	66	146	19	18	2.20	1.17
	鹿屋	240	217	1,046	958	378	904	166	136	1.58	0.86
	国分	239	213	1,211	1,077	353	863	130	110	1.48	0.71
	大口	43	40	238	210	76	157	33	29	1.77	0.66
	加世田	102	94	438	399	231	567	75	57	2.26	1.29
	伊集院	118	105	475	422	167	428	82	65	1.42	0.90
	大隅	86	80	387	362	133	357	43	38	1.55	0.92
	出水	118	102	461	424	170	429	71	59	1.44	0.93
	名瀬	125	99	427	359	163	374	52	32	1.30	0.88
	指宿	90	85	356	326	103	262	48	38	1.14	0.74

7.中高齢者職業紹介状況

(45歳以上・パートタイムを除く)

	新規求職申込件数			月間有効求職者数			紹介件数			就職件数			就職率 (対新規求職)	月間有効求職者中に占める中高年の割合	
	全数	うち55歳以上	うち65歳以上	全数	うち55歳以上	うち65歳以上	全数	うち55歳以上	うち65歳以上	全数	うち55歳以上	うち65歳以上			
12年度平均	2,741	1,410	272	15,719	9,224	792	1,674	471	28	551	170	11	20.1	41.2	
13 "	2,972	1,389	272	16,786	9,018	743	1,838	474	26	525	156	9	17.7	44.2	
14 "	2,993	1,386	259	16,298	7,788	732	2,317	610	31	545	158	10	18.2	46.8	
15 "	2,820	1,283	216	14,224	6,792	635	2,442	731	38	575	178	11	20.4	45.2	
16 "	2,452	1,088	159	12,266	5,765	534	2,442	778	37	600	198	11	24.5	40.2	
17 "	2,376	1,048	131	11,349	5,279	448	2,566	803	29	578	185	7	25.7	37.5	
17年 11月	1,739	728	80	10,312	4,782	367	2,245	676	20	588	192	5	31.9	39.7	
12月	1,396	570	50	9,391	4,325	314	1,528	455	14	417	127	3	33.8	40.9	
18年 1月	2,397	999	98	9,761	4,446	312	2,576	839	36	496	176	3	29.9	35.3	
2月	2,116	963	93	9,926	4,562	335	2,820	976	48	613	209	6	20.7	35.2	
3月	2,431	1,017	97	10,502	4,802	368	3,039	997	22	651	227	8	29.0	32.6	
4月	3,840	2,064	385	11,962	5,837	650	2,678	887	26	608	210	7	26.8	32.0	
5月	2,621	1,162	146	12,244	5,967	678	2,636	846	29	570	180	8	15.8	36.2	
6月	2,428	1,083	122	12,239	5,947	616	2,808	941	27	605	196	4	21.7	37.8	
7月	2,353	1,069	129	11,975	5,772	504	2,656	910	30	550	180	5	24.9	39.1	
8月	2,183	924	91	11,691	5,582	447	2,784	891	29	608	191	6	23.4	38.3	
9月	2,368	1,030	84	11,322	5,350	373	3,178	1,095	36	728	264	11	27.9	38.0	
10月	2,232	969	79	11,024	5,193	356	3,016	1,011	22	729	243	5	30.7	37.2	
11月	1,712	720	85	10,212	4,787	349	2,411	775	34	668	219	4	39.0	36.2	
前月比	23.3	25.7	7.6	7.4	7.8	2.0	20.1	23.3	54.5	8.4	9.9	20.0	8.3	1.0	
前年同月比	1.6	1.1	6.3	1.0	0.1	4.9	7.4	14.6	70.0	13.6	14.1	20.0	0.1	3.5	
安定所別 【11月分】	鹿児島	586	254	32	3,295	1,549	138	943	337	25	173	68	2	29.5	29.9
	熊毛	34	9		250	114	3	17	1		3			8.8	46.5
	川内	120	44	1	754	348	16	162	33		58	16		48.3	39.5
	宮之城	32	17		201	99	4	34	15	1	16	5		50.0	45.4
	鹿屋	178	78	7	968	444	26	257	76	1	103	36	1	57.9	35.9
	国分	185	81	7	1,135	564	58	291	109		61	24		33.0	35.2
	大口	41	18	4	317	161	7	67	21	1	32	11		78.0	46.9
	加世田	117	57	15	607	319	29	103	24	1	40	11		34.2	45.9
	伊集院	93	32	4	476	197	10	152	33		50	11		53.8	39.2
	大隅	97	44	10	722	329	33	132	53	3	54	19	1	55.7	49.2
	出水	92	35	1	600	280	6	123	37	1	37	8		40.2	38.5
名瀬	81	28	3	507	197	6	53	9		12	2		14.8	40.0	
指宿	56	23	1	380	186	13	77	27	1	29	8		51.8	44.8	

8.新規求人の産業・規模別状況

産業・規模	項目	一般				パート			
		10月	11月	前月比	前年 同月比	10月	11月	前月比	前年 同月比
A, B, C	農, 林, 漁業 (01~04)	135	117	13.3	32.0	44	35	20.5	2.8
D	鉱業 (05)	7	12	71.4	200.0	2	1	50.0	
E	建設業 (06~08)	1,112	945	15.0	7.6	35	31	11.4	24.0
F	製造業 (09~32)	985	675	31.5	6.4	463	322	30.5	2.5
	09 食料品製造業	378	203	46.3	21.3	259	177	31.7	9.3
	10 飲料, 飼料, たばこ製造業	36	19	47.2	18.8	26	30	15.4	36.4
	11 繊維工業	12	3	75.0	66.7	4	0	100.0	100.0
	12 衣服, その他の繊維製品製造業	37	25	32.4	21.9	20	15	25.0	21.1
	13 木材, 木製品製造業	39	25	35.9	25.0	2	3	50.0	40.0
	14 家具, 装備品製造業	13	5	61.5	61.5	1	1	0.0	50.0
	15 パルプ, 紙, 紙加工品製造業	0	9		80.0	2	0	100.0	100.0
	16 出版, 印刷, 同関連産業	17	29	70.6	7.4	12	14	16.7	63.2
	17 化学工業	4	4	0.0	20.0	5	4	20.0	
	18 石油製品, 石炭製品製造業	2	2	0.0		0	0		
	19 プラスチック製品製造業	14	13	7.1	8.3	3	1	66.7	0.0
	20 ゴム製品製造業	0	0			0	0		
	22 窯業, 土石製品製造業	37	44	18.9	2.3	3	5	66.7	150.0
	23 鉄鋼業	1	3	200.0	0.0	0	0		
	24 非鉄金属製造業	3	0	100.0		0	0		100.0
	25 金属製品製造業	31	22	29.0	15.4	6	8	33.3	14.3
	26 一般機械器具製造業	44	61	38.6	18.7	15	6	60.0	0.0
	27 電気機械器具製造業	30	16	46.7	36.0	21	21	0.0	950.0
	28 情報通信機械器具製造業	7	6	14.3	70.0	0	9		
	29 電子部品・デバイス製造業	212	85	59.9	11.5	72	26	63.9	18.8
	30 輸送用機械器具製造業	41	85	107.3	431.3	7	2	71.4	
	31 精密機械器具製造業	14	14	0.0	27.3	0	0		
	21, 32 その他の製造業	13	2	84.6	77.8	5	0	100.0	100.0
G	電気・ガス・熱供給・水道業 (33~36)	1	5	400.0	64.3	3	1	66.7	50.0
H	情報通信業 (37~41)	146	140	4.1	2.1	34	51	50.0	155.0
I	運輸業 (42~48)	433	496	14.5	18.4	131	249	90.1	102.4
J	卸売・小売業 (49~60)	985	1,173	19.1	27.2	1,077	950	11.8	23.5
K	金融・保険業 (61~67)	74	89	20.3	4.3	16	8	50.0	50.0
L	不動産業 (68, 69)	43	22	48.8	22.2	7	13	85.7	13.3
M	飲食店・宿泊業 (70~72)	202	150	25.7	5.1	420	468	11.4	10.3
N	医療・福祉 (62~69)	1,229	1,125	8.5	27.1	648	556	14.2	40.4
O	教育・学習支援業 (76, 77)	41	38	7.3	11.6	59	41	30.5	12.8
P	複合サービス事業 (78, 79)	44	39	11.4	29.1	262	103	60.7	53.4
Q	サービス業(他に分類されないもの) (80~94)	1,135	1,436	26.5	46.1	740	706	4.6	18.7
R, S	公務・その他 (95, 96, 99)	49	56	14.3	33.3	41	33	19.5	5.7
	合計	6,621	6,518	1.6	13.6	3,982	3,568	10.4	13.8
	29人以下	3,946	4,037	2.3	18.8	2,112	2,157	2.1	18.4
	30~99人	1,781	1,550	13.0	10.7	970	937	3.4	10.8
	100~299人	599	598	0.2	4.0	431	349	19.0	52.4
	300~499人	167	279	67.1	16.3	344	52	84.9	44.1
	500~999人	68	21	69.1	62.5	55	19	65.5	82.7
	1,000人以上	60	33	45.0	73.7	70	54	22.9	50.0

(注) 一般は、新規学卒及びパートタイムを除く。

9. 雇用保険適用状況

	適用 事業所 数	新規適 用事業 所数	廃止脱 退事業 所数	被 保 険 者 数 (年度(月)末現在)					資 格 取 得 者 数	資 格 喪 失 者 数	
				う ち 女	第 1 次 産 業	第 2 次 産 業	第 3 次 産 業				
12年度平均	27,795	95	84	375,257	157,329	5,597	130,298	239,363	6,493	6,374	
13 "	27,811	87	92	380,735	163,596	5,586	126,308	248,841	7,327	6,894	
14 "	27,719	84	96	380,042	166,998	5,532	118,466	256,044	6,837	6,774	
15 "	27,535	83	99	380,173	169,610	5,573	114,271	260,328	6,663	6,454	
16 "	27,446	87	90	385,168	173,595	5,600	112,060	267,509	7,056	6,527	
17 "	27,383	94	95	389,334	176,526	5,467	110,037	273,830	6,942	6,640	
17年 11月	27,316	96	54	389,885	177,147	5,462	110,474	273,949	6,191	5,158	
12月	27,375	98	39	391,224	177,861	5,505	110,754	274,965	5,529	4,184	
18年 1月	27,397	72	51	390,009	176,989	5,451	110,575	273,983	4,942	6,066	
2月	27,437	75	37	390,242	177,157	5,525	110,583	274,134	5,457	5,183	
3月	27,457	81	61	390,016	177,030	5,561	110,348	274,107	6,438	6,577	
4月	27,388	145	216	389,220	177,015	5,567	109,559	274,094	13,079	13,919	
5月	27,422	131	102	392,768	179,453	5,604	109,330	277,834	10,669	7,273	
6月	27,482	117	58	393,630	180,188	5,602	108,948	279,080	7,176	6,220	
7月	27,492	87	79	393,035	179,830	5,584	108,359	279,092	6,204	6,797	
8月	27,495	71	67	393,072	179,898	5,568	108,540	278,964	6,415	6,351	
9月	27,326	85	255	393,206	179,881	5,619	108,944	278,643	6,635	6,487	
10月	27,388	115	58	393,525	180,067	5,654	109,375	278,496	7,005	6,568	
11月	27,439	83	35	394,500	180,599	5,700	109,614	279,186	6,536	5,535	
前 月 比	0.2	27.8	39.7	0.2	0.3	0.8	0.2	0.2	6.7	15.7	
前年同月比	0.5	13.5	35.2	1.2	1.9	4.4	0.8	1.9	5.6	7.3	
安 定 所 別 【 11 月 分 】	鹿児島	10,055	33	14	184,674	83,304	496	27,856	156,322	3,105	2,686
	熊毛	872	3	2	7,388	3,174	156	2,028	5,204	143	92
	川内	1,706	3		24,182	10,548	251	11,268	12,663	255	238
	宮之城	443	1	1	5,811	2,895	167	2,785	2,859	83	63
	鹿屋	2,736	10	3	29,734	14,555	1,339	9,336	19,059	630	404
	国分	2,488	13	4	41,581	18,032	178	18,166	23,237	609	648
	大口	666	1	1	7,536	3,537	495	3,079	3,962	127	87
	加世田	1,506	4	2	16,953	8,472	277	6,794	9,882	255	313
	伊集院	1,174	4	1	14,568	6,808	127	6,654	7,787	164	192
	大隅	1,462	3	2	16,828	7,900	1,019	6,642	9,167	277	228
	出水	1,392	3	1	18,370	8,902	465	8,510	9,395	337	235
名瀬	2,016	4	2	17,465	7,635	340	4,403	12,722	374	200	
指宿	923	1	2	9,410	4,837	390	2,093	6,927	177	149	

注) 短時間労働被保険者を含む数値を計上

10. 雇用保険給付状況

(金額単位;千円)

	一般求職者給付					高年齢求職者給付			短期特例求職者給付			
	受給資格 決定件数	うち 男	受給者 実人員	うち 男	総支給額	受給資格 決定件数	受給者数	支給金額	受給資格 決定件数	受給者数	支給金額	
12年度平均	3,228	1,510	15,021	7,068	1,926,379	157	155	48,693	315	323	77,269	
13 "	3,622	1,709	17,036	7,957	2,197,978	161	162	51,058	295	292	69,056	
14 "	3,340	1,670	15,754	8,035	2,063,275	173	172	52,337	249	254	60,099	
15 "	3,052	1,438	12,517	6,267	1,565,516	149	152	37,658	223	220	49,516	
16 "	2,917	1,359	10,901	5,279	1,274,285	129	130	25,708	200	205	45,591	
17 "	2,947	1,349	10,773	5,078	1,239,913	131	129	25,400	181	181	39,478	
17年 11月	2,274	1,009	10,620	4,784	1,261,593	64	98	18,813	90	81	16,514	
12月	1,668	787	10,073	4,546	1,103,900	60	61	11,504	75	84	18,644	
18年 1月	2,690	1,118	9,922	4,483	1,229,474	113	68	12,727	114	88	23,156	
2月	2,296	964	9,310	4,268	1,022,590	105	116	22,249	71	90	19,442	
3月	2,559	1,097	9,120	4,213	1,118,176	89	106	20,353	91	84	18,426	
4月	5,398	2,418	9,090	4,315	960,782	404	216	43,985	318	89	21,786	
5月	3,658	1,655	10,392	5,003	1,153,557	174	328	65,589	407	409	92,794	
6月	2,914	1,313	11,203	5,355	1,321,011	153	150	28,542	290	311	68,490	
7月	2,627	1,286	11,640	5,564	1,294,186	100	123	23,555	332	328	73,365	
8月	2,816	1,192	12,082	5,554	1,463,119	92	105	20,119	118	292	53,894	
9月	2,969	1,250	11,247	5,029	1,265,708	97	95	17,672	73	118	25,329	
10月	2,952	1,248	11,141	4,873	1,283,132	113	100	19,310	57	75	16,121	
11月	2,166	909	10,244	4,415	1,193,675	79	98	18,903	73	54	11,483	
前月比	26.6	27.2	8.1	9.4	7.0	30.1	2.0	2.1	28.1	28.0	28.8	
前年同月比	4.7	9.9	3.5	7.7	5.4	23.4	0.0	0.5	18.9	33.3	30.5	
安定所別 【11月分】	鹿児島	827	340	3,582	1,395	423,043	35	57	11,186	3	19	4,474
	熊毛	56	21	285	145	35,783	1				1	292
	川内	123	57	774	382	93,174	6	3	364	1	1	345
	宮之城	29	14	158	77	17,350	1	1	217		1	290
	鹿屋	229	84	929	406	103,955	7	4	677	4	3	550
	国分	241	110	1,130	494	129,165	6	9	1,741	1	3	766
	大口	41	23	253	118	29,940	1	1	250			
	加世田	96	39	511	209	57,230	7	6	1,173	41	4	691
	伊集院	112	53	530	222	59,563	8	7	1,513	2	2	546
	大隅	103	38	558	229	63,043	4	4	857	13	6	913
	出水	126	54	646	307	83,944	1	1	94	2	1	254
名瀬	108	46	557	298	62,587	2	2	337	4	3	749	
指宿	75	30	331	133	34,898		3	496	2	10	1,614	

注) 短時間労働被保険者等を含む数値を計上

(金額単位;千円)

	就 職 促 進 給 付				日雇求職者給付		
	常用就職支度手当		再 就 職 手 当		受給者 実人員	支給金額	
	支給人員	支給金額	支給人員	支給金額			
12年度平均	26	4,218	614	206,939	240	16,009	
13 "	28	3,985	582	152,264	202	13,836	
14 "	35	3,973	573	116,580	143	9,627	
15 "	9	1,191	101	14,676	126	8,133	
16 "	3	303	70	9,073	120	7,742	
17 "	2	147	461	63,486	112	6,618	
17年 11月	0	0	517	72,997	112	6,977	
12月	3	341	560	86,737	121	6,196	
18年 1月	1	39	478	73,759	123	9,518	
2月	0	0	326	48,856	110	6,282	
3月	7	743	473	74,269	117	8,213	
4月	5	587	360	54,489	118	6,219	
5月	3	333	598	87,744	109	8,803	
6月	4	344	681	97,672	100	7,654	
7月	7	952	666	97,877	93	6,193	
8月	6	810	579	86,910	87	5,985	
9月	2	216	488	75,510	111	7,095	
10月	3	411	690	101,073	111	6,493	
11月	3	415	600	84,810	110	6,888	
前 月 比	0.0	1.0	13.0	16.1	0.9	6.1	
前年同月比			16.1	16.2	1.8	1.3	
安 定 所 別 〔 11 月 分 〕	鹿児島	2	256	205	30,141	100	6,161
	熊毛			9	1,833		
	川内			46	7,112		
	宮之城			5	963		
	鹿屋			73	10,174		
	国分			84	11,205	1	81
	大口			19	2,695		
	加世田			31	4,042		
	伊集院			31	4,181	3	175
	大隅			39	5,658		
	出水	1	159	28	2,950		
名瀬			11	1,487	3	205	
指宿			19	2,370	5	267	

11 用語の説明

一	般	常用及び臨時・季節を合わせたものをいう。
新規求職（求人）申込件数		期間中に自安定所で新たに受け付けた求職（求人）申込件数（数）をいう。
月間有効求職者（求人）数		「前月から繰越された有効求職者（求人）数」と当月の「新規求職（求人）申込件数」の合計をいう。
就 職 件 数		自安定所の有効求職者が、自安定所の紹介あっせんにより就職したことを確認した件数をいう。
充 足 数		自安定所の有効求人が、安定所（求人連絡先の安定所を含む。）の紹介あっせんにより求職者と結合した件数をいう。
中 高 年 齢 者		45歳以上の者をいう。高年齢者は55歳以上の者をいう。
⑩ 受 給 者		受給資格決定後、所定給付日数分の基本手当の支給を終了するまでの者をいう。
⑩ 受 給 者 の 就 職 件 数		受給資格決定後、基本手当の支給を終了するまでの間に、安定所の紹介により就職した基本手当受給資格者の就職件数をいう。
県 外 就 職		就職先事業所の所在地が、自都道府県の管轄区域外にある場合の就職件数をいう。就職した求職者の住所の如何を問わない。
日 雇（労働）		労働の窓口で取り扱われる日々雇用の仕事及び1か月未満の雇用期間が定められているものをいう。
季 節 調 整 値		1年を周期として繰り返す季節的な要因による変動の影響を取り除いた値である。
完 全 失 業 率		労働力人口に占める完全失業者の割合
求 人 倍 率	=	$\frac{\text{月間有効（新規）求人数}}{\text{月間有効（新規）求職者数}}$
就 職 率	=	$\frac{\text{就 職 件 数}}{\text{新規（有効）求職者数}} \times 100$
充 足 率	=	$\frac{\text{充 足 数}}{\text{新規（有効）求人数}} \times 100$
⑩ 受 給 者 の 就 職 率	=	$\frac{\text{⑩ 受 給 者 の 就 職 件 数}}{\text{⑩ 受 給 者 実 人 員}} \times 100$
中 高 年 齢 者 の 就 職 率	=	$\frac{\text{中 高 年 齢 者 就 職 件 数}}{\text{中 高 年 齢 者 新 規 求 職 申 込 件 数}} \times 100$
季 節 調 整 値	=	$\frac{\text{原 数 値}}{\text{季 節 要 素}} \times 100$

（注）季節調整値替えは、年初に毎年1回行われ、過去の全季節調整値は改訂される。

基 本 手 当	求職者給付のうち最も基本的なもので、一般被保険者が失業し、法第13条の受給要件を満たしているときに支給される。
受 給 資 格 決 定 件 数	提出された離職票のうち、公共職業安定所長が求職者給付の受給資格要件を満たしていると決定した件数をいう。
受 給 者 実 人 員	同一月中に失業給付を実際に受けた受給資格者の実数をいう。
被 保 険 者	適用事業所に雇用され、公共職業安定所にその届出がなされている者の数をいう。
資 格 取 得 者 数	適用事業所に新たに雇用され、公共職業安定所に届出がなされた者の数をいう。
資 格 喪 失 者 数	適用事業所を離職し、その届出が公共職業安定所になされた者の数をいう。
一 般 求 職 者 給 付	高年齢求職者給付、短期特例求職者給付、日雇求職者給付以外の給付をいう。
高 年 齢 求 職 者 給 付	同一事業主に雇用され、65歳に達した日以降、離職した場合に、一定の基準により支給されるものをいう。
短 期 特 例 求 職 者 給 付	季節的に雇用される者又は、短期の雇用に就くことを常態とする者等が一定期間雇用された後、離職した場合に支給されるものをいう。
常 用 就 職 支 度 手 当	障害者及び45歳以上の中高年齢者で雇用対策法等に基づく再就職援助計画等の対象者などが、所定給付日数の3分の1未満又は45日未満のを残して公共職業安定所及び紹介事業者の紹介により一年以上引き続き雇用される場合等に支給されるものをいう。
再 就 職 手 当	一般求職者給付の受給資格者が所定給付日数の3分の1以上(ただし、所定給付日数の90日及び120日については45日以上)残して安定した職業(自営開始も含む。)についた場合等に支給されるものをいう。
日 雇 求 職 者 給 付	日雇労働者が一定期間雇用され離職した場合に支給されるものをいう。

ハローワーク・公共職業安定所一覧表

安 定 所 名	所 在 地	郵 便 番 号	電 話 番 号
鹿 児 島	鹿児島市下荒田 1 丁目43 - 28	890-8555	099 (250) 6060
熊 毛 (出)	西之表市西之表16314-6	891-3101	0997 (22) 1318 ~ 9
川 内	薩摩川内市若葉町4 - 24 川内地方合同庁舎 1 階	895-0063	0996 (22) 8609
宮 之 城 (出)	薩摩郡さつま町宮之城屋地2035-3	895-1803	0996 (53) 0153
鹿 屋	鹿屋市西原4丁目5-1	893-0064	0994 (42) 4135 ~ 6
国 分	霧島市国分中央1丁目4-35	899-4332	0995 (45) 5311 ~ 3
大 口 (出)	大口市里768-1	895-2511	0995 (22) 8609
加 世 田	南さつま市加世田武田17835-2	897-0002	0993 (53) 5111
伊 集 院	日置市伊集院町大田825-3	899-2521	099 (273) 3161 ~ 2
大 隅	曾於郡大隅町岩川5575-1	899-8102	0994 (82) 1265 ~ 6
出 水	出水市緑町37-5	899-0201	0996 (62) 0685 ~ 6
名 瀬	奄美市名瀬長浜町1-1	894-0036	0997 (52) 4611 ~ 2
徳 之 島 (分)	大島郡徳之島町亀津553-1	891-7101	0997 (82) 1438
指 宿	指宿市東方9489-11	891-0404	0993 (22) 4135 ~ 6
鹿児島労働局職業安定部			
職 業 安 定 課	鹿児島市西千石町 1 番 1 号	892-0847	099 (219) 8711
職 業 対 策 課	鹿児島西千石第一生命ビル		099 (219) 8712
FAX情報サービス		鹿児島市東千石町1-38	
鹿児島公共職業安定所	099 (286) 1150	鹿児島商工会議所ビル(アムビル) 3 階、6 階	
鹿屋公共職業安定所	0994 (40) 6123	鹿児島学生職業相談室 (3 階) 099 (224) 3433	
インターネットサービス		ハローワークかごしま	
鹿児島公共職業安定所 アドレス		ワークプラザ天文館 (6 階) 099 (223) 2821	
http : // www11.synapse.ne.jp/hellowork/			
高年齢者の職業相談			
薩摩川内市高年齢職業相談室			
薩摩川内市役所内		0996 (23)	5111
鹿屋市高年齢職業相談室			
鹿屋市庁舎別館内		0994 (42)	2783
全国的なネット情報としては			
ハローワークインターネットサービス		しごと情報ネット	
URLは http://www.hellowork.go.jp/		URLは http://www.job-net.jp/	
求人情報検索 (全国のハローワークが受理した求人情報を希望条件で検索)		しごと情報ネットには民間の職業紹介事業者、求人情報 提供事業者、経済団体、公共職業安定所等(参加機関)	
お役立ち情報 (仕事をお探しの方、事業主の方)		の多数の求人が掲載されています。	
ハローワーク所在地情報		また、携帯電話からもアクセスできます。	

発 行

鹿児島労働局 職業安定部 職業安定課

〒892-0847 鹿児島市西千石町1番1号

鹿児島西千石第一生命ビル

電 話 099 (219) 8711

ダイヤルイン 099 (219) 8719