

かごしま



目次

1	雇用失業情勢	1
2	一般職業紹介状況（パートタイムを含む）.....	4
3	一般職業紹介状況（パートタイムを除く）.....	5
4	一般職業紹介状況諸比率	6
5	全国求人倍率及び失業率	6
6	パートタイム関係職業紹介状況	7
7	中高年齢者職業紹介状況	8
8	新規求人の産業・規模別状況	9
9	雇用保険適用状況	10
10	雇用保険給付状況	11
11	用語の説明	13

1. 雇用失業情勢（平成18年9月分）

【県内経済の動き】

最近の県内景況は、生産活動が回復基調にあるものの、個人消費や観光関連は悪天候の影響等で盛り上がりを欠き、全体では足踏みが続いている。雇用情勢の改善に一服感がみられた。

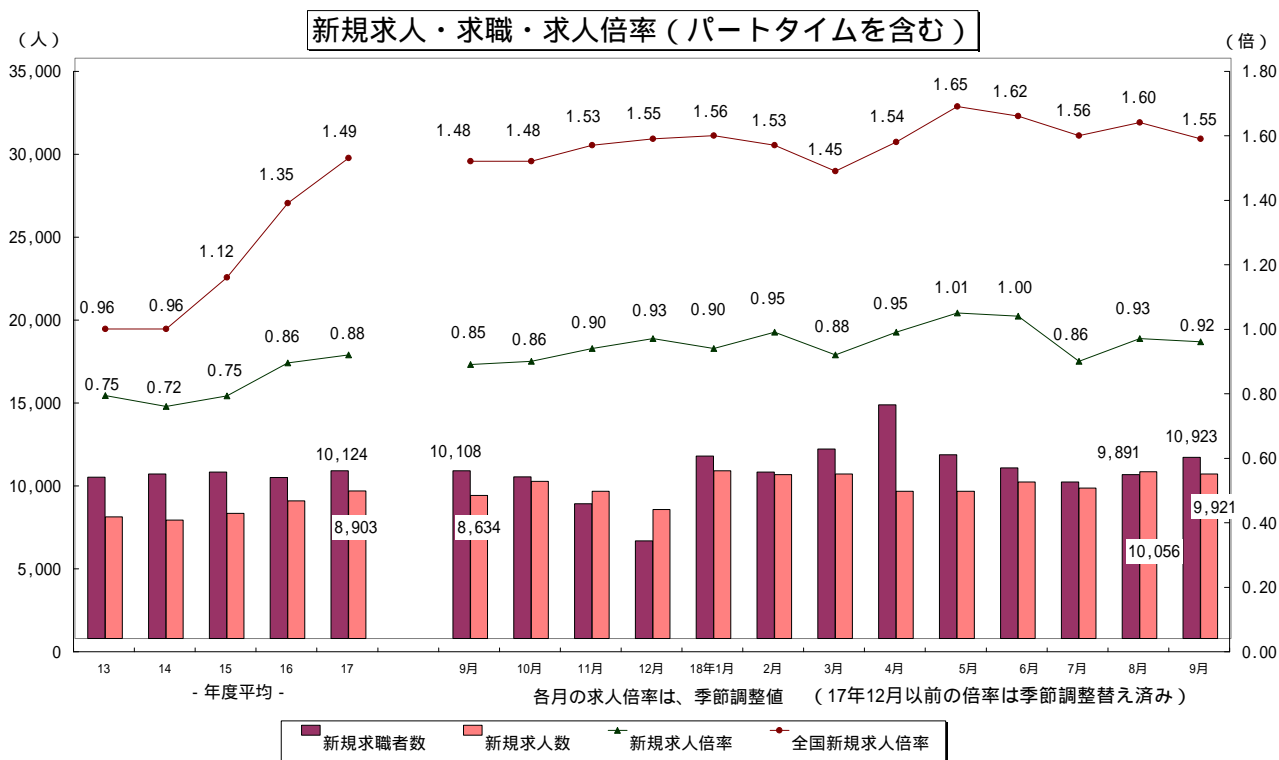
（H18・9・27「県内景況」：鹿児島銀行）

【労働市場の動き】

（求人の動き）

9月の新規求人数（パートを含む、原数値）は、9,921人で前年同月に比べ14.9%増と10か月連続の増加となった。新規求人数（同）を産業別に前年同月比でみると、卸売・小売業（18.8%増）、医療・福祉（23.9%増）は10か月連続の増加、サービス業（23.4%増）は3か月連続の増加、飲食店、宿泊業（19.1%増）は2か月連続の増加、建設業（10.0%増）、製造業（1.6%増）は2か月ぶりの増加、運輸業（5.8%減）は9か月ぶりに減少となった。

9月の有効求人数（パートを含む、原数値）は、24,354人で前年同月と比べ10.6%増と12か月連続の増加となった。



(求職の動き)

9月の新規求職者数(パートを含む、原数値)は、10,923人で前年同月に比べ8.1%増と2か月ぶりに増加に転じた。

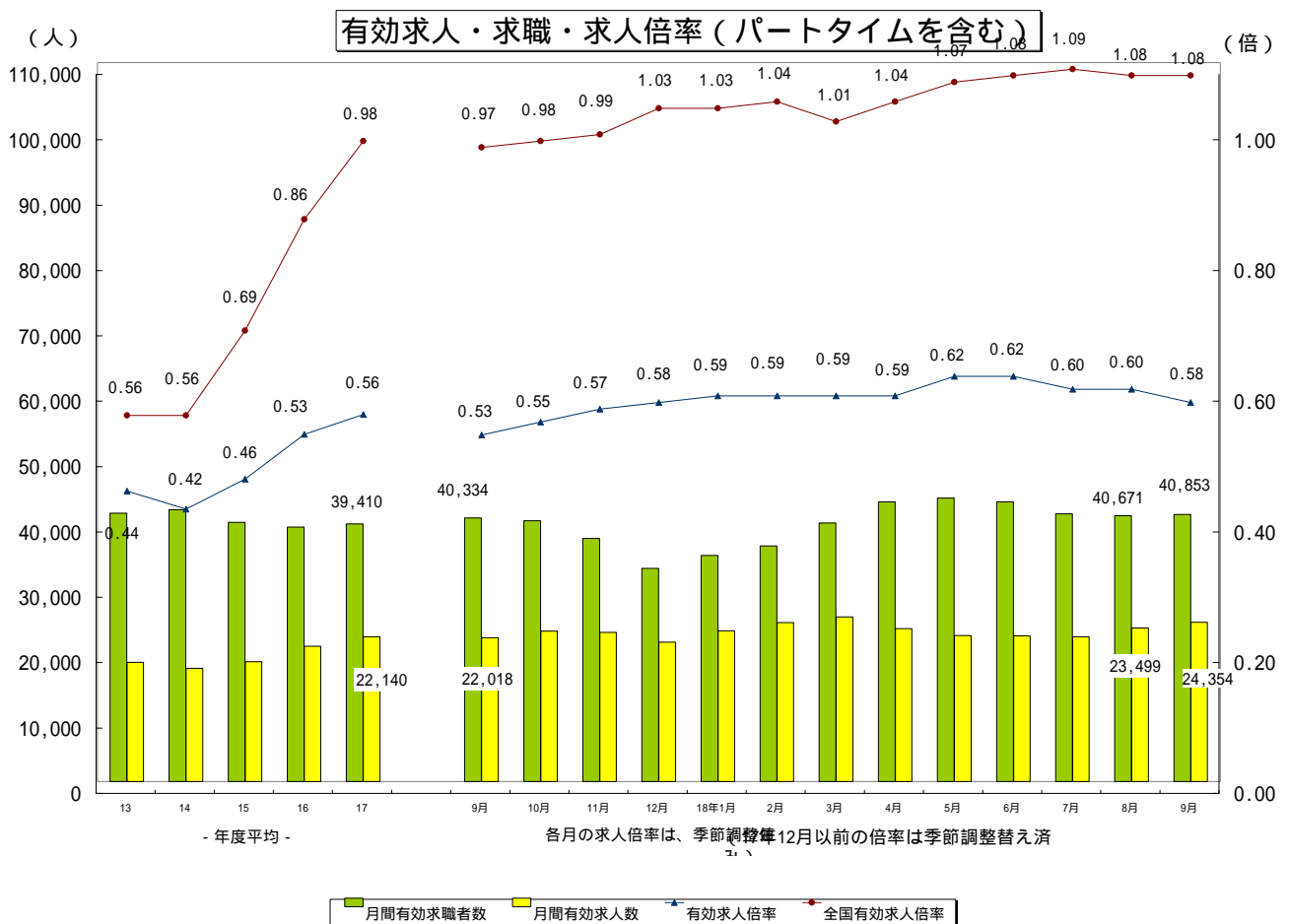
新規常用求職者について態様別に前年同月比でみると、在職求職者(16.5%増)は19か月連続の増加、無業求職者(5.0%増)、離職求職者(7.6%増)は2か月ぶりの増加となった。

新規常用求職者の中の離職求職者の内訳をみると、事業主都合離職求職者(10.0%増)、自己都合離職求職者(6.1%増)と2か月ぶりの増加となった。

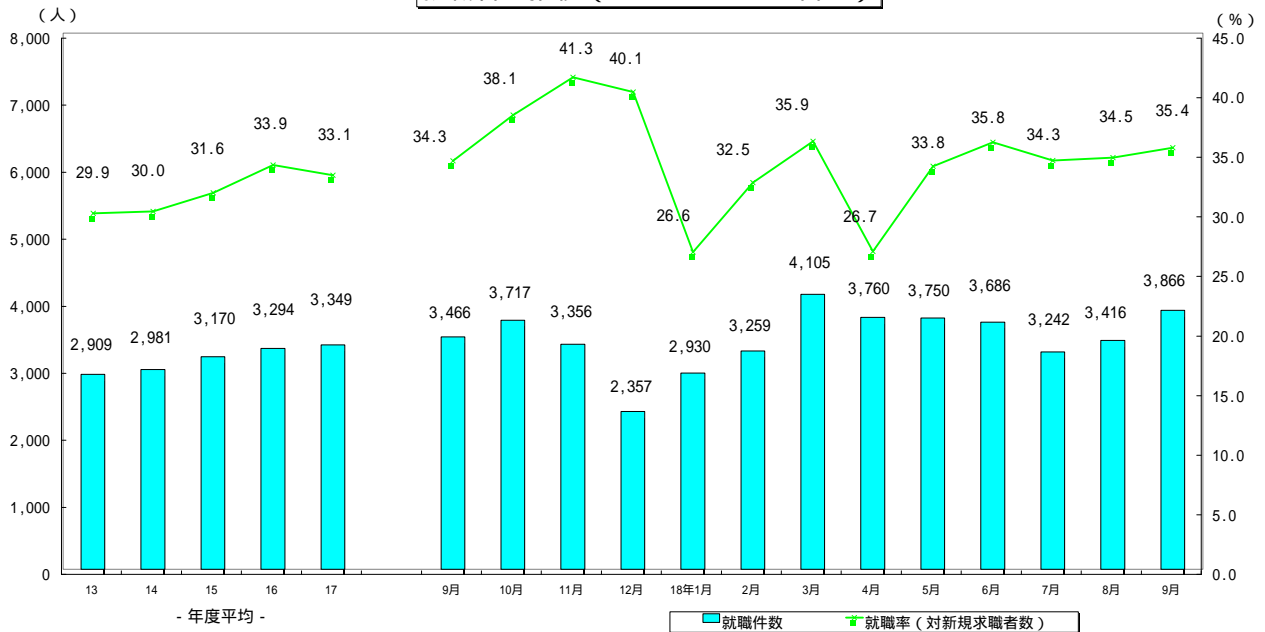
9月の有効求職者数(パートを含む、原数値)は、40,853人で前年同月に比べ1.3%増と5か月ぶりに増加となった。

(有効求人倍率の動き)

9月の有効求人倍率(季節調整値)は、前月を0.02ポイント下回り0.58倍となりました。



就職者の推移（パートタイムを含む）



（就職の動き）

9月の就職件数（パートを含む、原数値）は、3,866人で前年同月に比べ11.5%増と9か月連続の増加となった。これを産業別常用就職件数で見ると、飲食店・宿泊業を除く全ての主要産業で増加した。

（パートタイムの動き）

パートタイムの新規求人数は、3,515人で前年同月比18.4%の増、月間有効求人数は、8,268人で9.0%の増となった。新規求職申込件数は、3,075件で13.7%の増、月間有効求職者は、10,071人で10.0%の増となった。求人倍率は新規で1.14倍（前年同月1.10倍）、有効は0.82倍（前年同月0.83倍）となった。就職件数は1,229件で前年同月比16.6%の増となった。

（雇用保険の動き）

適用事業所数は、27,326事業所、被保険者全数は、393,206人となった。うち一般短時間労働被保険者は9月末現在で前年同月比7.0%増の31,210人となった。被保険者全数（産業分類不能を除く）の状況を産業別にみると、前年同月比第1次産業は5.3%増の5,619人、第2次産業は0.4%減の108,944人、第3次産業は1.9%増の278,643人となった。

また、被保険者全数に占める割合を産業別にみると、第1次産業が1.4%、第2次産業が27.7%、第3次産業が70.9%となった。

資格取得者数は前年同月比6.7%増の6,635人、資格喪失者数は4.1%増の6,487人となった。

一般受給資格決定件数は前年同月比0.5%の増、受給者実人員は6.6%の減となった。

2.一般職業紹介状況

(新規学卒を除き,パートタイムを含む全数)

	新規求職申込件数		月間有効求職者数		紹介件数			就職件数				新規求人全数	月間有効求人全数	充足数	
	全数	うち男	全数	うち男	全数	うち男	うち 保受給者	全数	うち男	うち 県外就職	うち 保受給者				
12年度平均	8,853	4,146	37,295	17,683	9,158	4,512	1,807	2,857	1,334	156	683	8,271	21,155	2,755	
13 "	9,734	4,565	41,070	19,452	10,647	5,267	2,187	2,909	1,332	169	708	7,337	18,253	2,805	
14 "	9,926	4,771	41,595	20,639	12,066	6,043	2,527	2,981	1,350	204	732	7,145	17,332	2,873	
15 "	10,032	4,663	39,635	19,285	12,928	6,337	2,582	3,170	1,405	237	713	7,549	18,347	3,017	
16 "	9,711	4,474	38,940	18,666	12,799	6,162	2,708	3,294	1,440	231	749	8,305	20,684	3,153	
17 "	10,124	4,533	39,410	18,513	13,593	6,467	2,998	3,349	1,427	223	822	8,903	22,140	3,235	
17年 9月	10,108	4,424	40,334	19,071	14,181	6,878	3,181	3,466	1,544	220	889	8,634	22,018	3,335	
10月	9,753	4,371	39,919	18,717	13,786	6,667	2,997	3,717	1,662	264	930	9,487	23,025	3,555	
11月	8,129	3,647	37,206	17,396	11,647	5,852	2,813	3,356	1,565	227	818	8,873	22,843	3,239	
12月	5,884	2,778	32,637	15,502	8,063	3,976	2,077	2,357	1,066	158	626	7,787	21,323	2,295	
18年 1月	11,002	4,647	34,590	16,078	13,819	6,449	2,983	2,930	1,191	193	758	10,107	23,049	2,828	
2月	10,039	4,105	36,044	16,458	14,311	6,421	3,071	3,259	1,385	215	814	9,887	24,326	3,162	
3月	11,429	4,843	39,553	17,775	16,809	7,549	3,412	4,105	1,602	267	907	9,926	25,204	3,980	
4月	14,100	6,382	42,786	19,611	15,046	7,000	3,045	3,760	1,472	199	816	8,871	23,390	3,657	
5月	11,084	4,886	43,386	20,150	15,123	6,867	3,417	3,750	1,576	223	915	8,871	22,325	3,664	
6月	10,283	4,695	42,783	19,949	15,121	7,248	3,487	3,686	1,467	231	1,014	9,445	22,299	3,541	
7月	9,447	4,322	40,976	19,320	13,552	6,692	3,285	3,242	1,350	219	838	9,069	22,126	3,110	
8月	9,891	4,428	40,671	19,156	13,980	6,867	3,413	3,416	1,530	205	885	10,056	23,499	3,340	
9月	10,923	4,501	40,853	18,693	16,121	7,438	3,686	3,866	1,610	252	1,044	9,921	24,354	3,721	
前月比	10.4	1.6	0.4	2.4	15.3	8.3	8.0	13.2	5.2	22.9	18.0	1.3	3.6	11.4	
前年同月比	8.1	1.7	1.3	2.0	13.7	8.1	15.9	11.5	4.3	14.5	17.4	14.9	10.6	11.6	
安定所別 【9月分】	鹿児島	4,254	1,629	15,349	6,548	6,559	3,012	1,686	1,163	468	97	362	4,347	11,219	1,311
	熊毛	204	92	917	470	157	67	28	84	27	4	13	150	306	81
	川内	802	353	2,843	1,364	1,140	480	225	305	133	12	84	645	1,581	285
	宮之城	139	73	619	316	200	91	52	89	36	2	30	119	301	87
	鹿屋	1,148	460	4,137	1,865	1,998	900	364	510	216	27	110	1,055	2,360	460
	国分	1,267	520	4,863	2,231	1,860	894	390	490	214	31	131	979	2,471	411
	大口	264	110	1,033	503	346	164	69	106	51	7	24	172	442	79
	加世田	512	198	1,802	798	671	290	182	233	77	23	65	472	1,081	198
	伊集院	452	196	1,839	889	680	350	213	179	87	10	62	374	947	151
	大隅	547	271	2,062	1,009	749	401	169	224	104	21	60	548	1,211	225
	出水	583	245	2,151	1,019	874	407	158	256	113	11	52	466	1,073	220
	名瀬	462	216	1,984	1,102	469	178	66	114	39	4	22	408	827	107
指宿	289	138	1,254	579	418	204	84	113	45	3	29	186	535	106	

3.一般職業紹介状況

(新規学卒,パートタイムを除く全数)

	新規求職申込件数		月間有効求職者数		紹介件数			就職件数				新規求人全数	月間有効求人全数	充足数	
	全数	うち男	全数	うち男	全数	うち男	うち(保受給者)	全数	うち男	うち(県外就職)	うち(保受給者)				
12年度平均	7,769	4,063	34,568	17,456	7,057	4,194	1,627	2,079	1,240	136	601	5,574	14,401	1,990	
13 "	8,589	4,489	38,152	19,239	8,038	4,865	1,912	2,050	1,218	140	603	4,813	12,180	1,964	
14 "	8,570	4,661	37,975	20,327	9,071	5,537	2,160	2,054	1,228	164	584	4,523	11,129	1,965	
15 "	8,282	4,482	34,808	18,748	9,539	5,686	2,242	2,168	1,254	199	587	4,740	11,685	2,029	
16 "	7,532	4,238	31,481	17,893	9,444	5,485	2,282	2,269	1,277	190	603	5,270	13,375	2,152	
17 "	7,659	4,278	30,495	17,644	9,948	5,726	2,486	2,287	1,262	176	660	5,671	14,306	2,201	
17年 9月	7,404	4,188	31,181	18,225	10,085	6,096	2,591	2,412	1,383	176	726	5,665	14,432	2,313	
10月	7,248	4,125	30,542	17,846	9,965	5,892	2,436	2,549	1,503	225	738	5,804	14,825	2,408	
11月	6,045	3,410	28,316	16,532	8,432	5,112	2,351	2,258	1,364	189	651	5,737	14,774	2,156	
12月	4,626	2,635	25,187	14,745	6,020	3,510	1,723	1,612	940	125	501	5,007	13,710	1,569	
18年 1月	8,122	4,359	26,576	15,282	10,089	5,717	2,506	1,972	1,055	156	602	6,117	14,738	1,897	
2月	7,555	3,837	27,710	15,616	10,733	5,677	2,588	2,316	1,252	179	678	6,573	15,823	2,237	
3月	8,806	4,550	30,420	16,826	12,532	6,612	2,854	2,823	1,368	217	728	6,007	16,016	2,718	
4月	10,503	5,993	32,771	18,546	10,771	6,123	2,537	2,509	1,254	153	648	5,272	14,630	2,436	
5月	8,174	4,592	33,049	19,065	10,542	5,907	2,782	2,442	1,369	168	725	5,753	13,882	2,372	
6月	7,660	4,407	32,415	18,849	10,864	6,283	2,838	2,367	1,256	187	747	5,636	13,807	2,244	
7月	7,179	4,075	31,292	18,308	9,974	5,913	2,744	2,170	1,145	176	675	5,741	13,957	2,053	
8月	7,428	4,153	31,085	18,150	10,391	6,141	2,830	2,350	1,334	167	697	6,626	15,338	2,289	
9月	7,848	4,203	30,782	17,673	11,581	6,506	3,095	2,637	1,418	201	853	6,406	16,086	2,526	
前月比	5.7	1.2	1.0	2.6	11.5	5.9	9.4	12.2	6.3	20.4	22.4	3.3	4.9	10.4	
前年同月比	6.0	0.4	1.3	3.0	14.8	6.7	19.5	9.3	2.5	14.2	17.5	13.1	11.5	9.2	
安定所別 【9月分】	鹿児島	3,107	1,510	11,713	6,149	4,782	2,605	1,430	796	407	79	288	2,916	7,760	902
	熊本	158	90	693	451	124	60	24	68	25	4	10	117	225	66
	川内	564	327	2,049	1,274	809	421	192	217	117	11	69	406	997	206
	宮之城	104	70	481	303	128	85	38	59	35	2	21	60	169	52
	鹿屋	820	438	3,069	1,778	1,445	821	305	364	199	20	99	676	1,590	326
	国分	843	479	3,534	2,089	1,282	790	318	300	186	26	101	646	1,575	246
	大口	185	102	764	472	232	132	57	67	38	6	20	115	253	49
	加世田	337	184	1,304	757	450	244	148	150	66	11	48	270	624	135
	伊集院	328	185	1,357	838	525	316	187	125	78	7	52	223	582	98
	大隅	422	263	1,646	982	571	371	140	157	98	20	53	350	844	156
	出水	426	231	1,673	988	612	352	133	183	101	9	47	304	673	149
	名瀬	342	196	1,570	1,040	335	141	54	79	31	3	19	229	501	73
指宿	212	128	929	552	286	168	69	72	37	3	26	94	293	68	

4.一般職業紹介状況諸比率

(パートタイムを含む)

5.全国求人倍率及び完全失業率

	求人倍率 (原数値)		求人倍率 (季節調整値)		就職率 (対新規 求職)	(保)就職率 対受給者	充足率 (対新規 求人)
	新規	有効	新規	有効			
12年度平均	0.93	0.57			32.3	4.5	33.3
13 "	0.75	0.44			29.9	4.2	38.2
14 "	0.72	0.42			30.0	4.6	40.2
15 "	0.75	0.46			31.6	5.7	40.0
16 "	0.86	0.53			33.9	6.9	38.0
17 "	0.88	0.56			33.1	7.9	36.3
17年 9月	0.85	0.55	0.85	0.53	34.3	7.4	38.6
10月	0.97	0.58	0.86	0.55	38.1	8.1	37.5
11月	1.09	0.61	0.90	0.57	41.3	7.7	36.5
12月	1.32	0.65	0.93	0.58	40.1	6.2	29.5
18年 1月	0.92	0.67	0.90	0.59	26.6	7.6	28.0
2月	0.98	0.67	0.95	0.59	32.5	8.7	32.0
3月	0.87	0.64	0.88	0.59	35.9	9.9	40.1
4月	0.63	0.55	0.95	0.59	26.7	9.4	41.2
5月	0.80	0.51	1.01	0.62	33.8	10.1	41.3
6月	0.92	0.52	1.00	0.62	35.8	9.1	37.5
7月	0.96	0.54	0.86	0.60	34.3	7.2	34.3
8月	1.02	0.58	0.93	0.60	34.5	7.3	33.2
9月	0.91	0.60	0.92	0.58	35.4	9.3	37.5
前月との増減	0.11	0.02	0.01	0.02	0.9	2.0	4.3
前年同月比	0.05	0.05	0.07	0.05	1.1	1.9	1.1
安定所別 【9月分】	鹿児島	1.02	0.73		27.3	9.8	30.2
	熊毛	0.74	0.33		41.2	3.8	54.0
	川内	0.80	0.56		38.0	10.2	44.2
	宮之城	0.86	0.49		64.0	15.5	73.1
	鹿屋	0.92	0.57		44.4	10.2	43.6
	国分	0.77	0.51		38.7	10.8	42.0
	大口	0.65	0.43		40.2	7.8	45.9
	加世田	0.92	0.60		45.5	12.2	41.9
	伊集院	0.83	0.51		39.6	10.5	40.4
	大隅	1.00	0.59		41.0	9.5	41.1
	出水	0.80	0.50		43.9	7.6	47.2
	名瀬	0.88	0.42		24.7	2.9	26.2
	指宿	0.64	0.43		39.1	7.5	57.0

注) 全国の求人倍率, 完全失業率の年平均は原数値。
17年12月以前の求人倍率は季節調整値替え済み

	求人倍率 (季節調整値)		完全失業 者数(万人)	完全失業 率(%)
	新規	有効	原数値	季節 調整値
12年平均	1.05	0.59	320	4.7
13 "	1.01	0.59	340	5.0
14 "	0.93	0.54	359	5.4
15 "	1.07	0.64	350	5.3
16 "	1.29	0.83	313	4.7
17 "	1.46	0.95	294	4.4
17年 9月	1.48	0.97	285	4.2
10月	1.48	0.98	304	4.5
11月	1.53	0.99	292	4.6
12月	1.55	1.03	265	4.4
18年 1月	1.56	1.03	292	4.5
2月	1.53	1.04	277	4.1
3月	1.45	1.01	289	4.1
4月	1.54	1.04	284	4.1
5月	1.65	1.07	277	4.0
6月	1.62	1.08	278	4.2
7月	1.56	1.09	268	4.1
8月	1.60	1.08	272	4.1
9月	1.55	1.08	280	4.2

6. パートタイム関係職業紹介状況

	新規求職申込件数		月間有効求職者数		新規求人全数	月間有効求人全数	就職件数		求人倍率		
	全数	うち女子	全数	うち女子			全数	うち女子	新規	有効	
12年度平均	1,085	1,001	2,728	2,501	2,696	6,753	778	684	2.49	2.48	
13 "	1,145	1,069	2,917	2,704	2,524	6,073	859	745	2.21	2.08	
14 "	1,356	1,246	3,621	3,309	2,622	6,203	927	805	1.93	1.71	
15 "	1,750	1,569	4,827	4,290	2,809	6,662	1,003	852	1.61	1.38	
16 "	2,179	1,939	7,459	6,679	3,035	7,309	1,025	861	1.39	0.98	
17 "	2,465	2,200	8,914	8,012	3,233	7,834	1,062	894	1.37	0.89	
17年	9月	2,704	2,458	9,153	8,270	2,969	7,586	1,054	889	1.10	0.83
	10月	2,505	2,255	9,377	8,479	3,683	8,200	1,168	1,007	1.47	0.87
	11月	2,084	1,832	8,890	7,995	3,136	8,069	1,098	895	1.50	0.91
	12月	1,258	1,106	7,450	6,663	2,780	7,613	745	615	2.21	1.02
18年	1月	2,880	2,581	8,014	7,185	3,990	8,311	958	819	1.39	1.04
	2月	2,484	2,205	8,334	7,461	3,314	8,503	943	806	1.33	1.02
	3月	2,623	2,321	9,133	8,155	3,919	9,188	1,282	1,040	1.49	1.01
	4月	3,597	3,191	10,015	8,912	3,599	8,760	1,251	1,028	1.00	0.87
	5月	2,910	2,601	10,337	9,211	3,118	8,443	1,308	1,098	1.07	0.82
	6月	2,623	2,326	10,368	9,229	3,809	8,492	1,319	1,099	1.45	0.82
	7月	2,268	2,015	9,684	8,643	3,328	8,169	1,072	866	1.47	0.84
	8月	2,463	2,181	9,586	8,556	3,430	8,161	1,066	863	1.39	0.85
	9月	3,075	2,762	10,071	9,023	3,515	8,268	1,229	1,033	1.14	0.82
前月比		24.8	26.6	5.1	5.5	2.5	1.3	15.3	19.7	0.25	0.03
前年同月比		13.7	12.4	10.0	9.1	18.4	9.0	16.6	16.2	0.11	0.10
安定所別 【9月分】	鹿児島	1,147	1,027	3,636	3,232	1,431	3,459	367	306	1.25	0.95
	熊毛	46	44	224	204	33	81	16	14	0.72	0.36
	川内	238	210	794	701	239	584	88	72	1.00	0.74
	宮之城	35	32	138	125	59	132	30	29	1.69	0.96
	鹿屋	328	300	1,068	973	379	770	146	127	1.16	0.72
	国分	424	382	1,329	1,184	333	896	190	162	0.79	0.67
	大口	79	69	269	235	57	189	39	25	0.72	0.70
	加世田	175	160	498	456	202	457	83	71	1.15	0.92
	伊集院	124	113	482	431	151	365	54	45	1.22	0.76
	大隅	125	116	416	388	198	367	67	61	1.58	0.88
	出水	157	143	478	446	162	400	73	61	1.03	0.84
	名瀬	120	100	414	352	179	326	35	27	1.49	0.79
	指宿	77	66	325	296	92	242	41	33	1.19	0.74

7.中高齢者職業紹介状況

(45歳以上・パートタイムを除く)

	新規求職申込件数			月間有効求職者数			紹介件数			就職件数			就職率 (対新規求職)	月間有効求職者中に占める中高年の割合	
	全数	うち55歳以上	うち65歳以上	全数	うち55歳以上	うち65歳以上	全数	うち55歳以上	うち65歳以上	全数	うち55歳以上	うち65歳以上			
12年度平均	2,741	1,410	272	15,719	9,224	792	1,674	471	28	551	170	11	20.1	41.2	
13 "	2,972	1,389	272	16,786	9,018	743	1,838	474	26	525	156	9	17.7	44.2	
14 "	2,993	1,386	259	16,298	7,788	732	2,317	610	31	545	158	10	18.2	46.8	
15 "	2,820	1,283	216	14,224	6,792	635	2,442	731	38	575	178	11	20.4	45.2	
16 "	2,452	1,088	159	12,266	5,765	534	2,442	778	37	600	198	11	24.5	40.2	
17 "	2,376	1,048	131	11,349	5,279	448	2,566	803	29	578	185	7	25.7	37.5	
17年 9月	2,136	912	117	11,721	5,439	417	2,646	827	37	648	181	11	30.3	38.4	
10月	2,130	928	96	11,236	5,239	398	2,651	849	31	679	228	12	31.9	39.7	
11月	1,739	728	80	10,312	4,782	367	2,245	676	20	588	192	5	33.8	40.9	
12月	1,396	570	50	9,391	4,325	314	1,528	455	14	417	127	3	29.9	35.3	
18年 1月	2,397	999	98	9,761	4,446	312	2,576	839	36	496	176	3	20.7	35.2	
2月	2,116	963	93	9,926	4,562	335	2,820	976	48	613	209	6	29.0	32.6	
3月	2,431	1,017	97	10,502	4,802	368	3,039	997	22	651	227	8	26.8	32.0	
4月	3,840	2,064	385	11,962	5,837	650	2,678	887	26	608	210	7	15.8	36.2	
5月	2,621	1,162	146	12,244	5,967	678	2,636	846	29	570	180	8	21.7	37.8	
6月	2,428	1,083	122	12,239	5,947	616	2,808	941	27	605	196	4	24.9	39.1	
7月	2,353	1,069	129	11,975	5,772	504	2,656	910	30	550	180	5	23.4	38.3	
8月	2,183	924	91	11,691	5,582	447	2,784	891	29	608	191	6	27.9	38.0	
9月	2,368	1,030	84	11,322	5,350	373	3,178	1,095	36	728	264	11	30.7	36.8	
前月比	8.5	11.5	7.7	3.2	4.2	16.6	14.2	22.9	24.1	19.7	38.2	83.3	2.9	1.2	
前年同月比	10.9	12.9	28.2	3.4	1.6	10.6	20.1	32.4	2.7	12.3	45.9	0.0	0.1	1.6	
安定所別 【9月分】	鹿児島	799	335	29	3,467	1,624	129	1,224	443	20	204	81	4	25.5	29.6
	熊毛	80	36	2	369	180	11	44	19		33	15		41.3	53.2
	川内	191	102	4	815	383	30	192	62	4	58	18	3	30.4	39.8
	宮之城	40	16	2	239	115	6	48	21		16	5		40.0	49.7
	鹿屋	255	123	17	1,109	538	34	415	160	7	92	36	1	36.1	36.1
	国分	246	102	4	1,262	620	60	389	123	3	88	23		35.8	35.7
	大口	65	37	2	387	196	5	77	36		30	10		46.2	50.7
	加世田	109	47	7	578	282	22	121	43		39	17	1	35.8	44.3
	伊集院	108	41	2	547	223	11	167	39		35	6		32.4	40.3
	大隅	181	71	6	813	388	31	228	82	2	64	26	2	35.4	49.4
	出水	117	47	3	637	315	9	128	33		47	21		40.2	38.1
	名瀬	100	35	2	684	279	14	61	13		9	3		9.0	43.6
	指宿	77	38	4	415	207	11	84	21		13	3		16.9	44.7

8.新規求人の産業・規模別状況

産業・規模	項目	一般				パート			
		8月	9月	前月比	前年 同月比	8月	9月	前月比	前年 同月比
A, B, C	農, 林, 漁業 (01~04)	131	160	22.1	32.2	25	60	140.0	76.5
D	鉱業 (05)	8	9	12.5	35.7	1	1	0.0	50.0
E	建設業 (06~08)	849	1,040	22.5	10.2	47	34	27.7	6.3
F	製造業 (09~32)	722	813	12.6	2.0	365	363	0.5	0.6
	09 食料品製造業	195	277	42.1	37.8	185	262	41.6	28.4
	10 飲料, 飼料, たばこ製造業	42	14	66.7	73.6	18	15	16.7	48.3
	11 繊維工業	8	3	62.5	57.1	5	1	80.0	75.0
	12 衣服, その他の繊維製品製造業	19	18	5.3	10.0	15	6	60.0	14.3
	13 木材, 木製品製造業	10	15	50.0	28.6	2	1	50.0	66.7
	14 家具, 装備品製造業	13	4	69.2	60.0	1	2	100.0	
	15 パルプ, 紙, 紙加工品製造業	8	9	12.5	28.6	1	1	0.0	66.7
	16 出版, 印刷, 同関連産業	39	28	28.2	12.5	9	6	33.3	66.7
	17 化学工業	5	5	0.0	150.0	1	3	200.0	200.0
	18 石油製品, 石炭製品製造業	0	0		100.0	0	0		
	19 プラスチック製品製造業	32	16	50.0	45.5	3	3	0.0	0.0
	20 ゴム製品製造業	0	0			0	0		
	22 窯業, 土石製品製造業	32	32	0.0	6.7	3	5	66.7	37.5
	23 鉄鋼業	0	0		100.0	0	0		100.0
	24 非鉄金属製造業	5	0	100.0		6	0	100.0	100.0
	25 金属製品製造業	22	50	127.3	127.3	3	7	133.3	133.3
	26 一般機械器具製造業	71	71	0.0	42.0	4	3	25.0	72.7
	27 電気機械器具製造業	14	40	185.7	21.2	19	13	31.6	116.7
	28 情報通信機械器具製造業	3	33	1000.0		0	1		
	29 電子部品・デバイス製造業	151	159	5.3	32.6	78	31	60.3	31.1
	30 輸送用機械器具製造業	36	10	72.2	60.0	6	1	83.3	0.0
	31 精密機械器具製造業	13	16	23.1	23.8	0	0		100.0
	21, 32 その他の製造業	4	13	225.0	116.7	6	2	66.7	66.7
G	電気・ガス・熱供給・水道業 (33~36)	7	7	0.0	0.0	1	0	100.0	100.0
H	情報通信業 (37~41)	134	127	5.2	14.2	40	34	15.0	50.0
I	運輸業 (42~48)	405	433	6.9	7.5	55	84	52.7	3.7
J	卸売・小売業 (49~60)	1,089	907	16.7	23.9	1,021	966	5.4	14.5
K	金融・保険業 (61~67)	115	74	35.7	16.9	13	24	84.6	41.2
L	不動産業 (68, 69)	77	42	45.5	27.3	23	11	52.2	37.5
M	飲食店・宿泊業 (70~72)	196	181	7.7	10.8	465	562	20.9	33.5
N	医療・福祉 (62~69)	1,131	1,104	2.4	26.0	583	600	2.9	20.2
O	教育・学習支援業 (76, 77)	53	45	15.1	66.7	45	48	6.7	37.1
P	複合サービス事業 (78, 79)	60	56	6.7	64.7	24	27	12.5	20.6
Q	サービス業(他に分類されないもの) (80~94)	1,571	1,336	15.0	22.2	682	652	4.4	25.9
R, S	公務・その他 (95, 96, 99)	78	72	7.7	8.9	40	49	22.5	308.3
	合計	6,626	6,406	3.3	13.1	3,430	3,515	2.5	18.4
	29人以下	4,111	3,984	3.1	18.5	2,255	2,258	0.1	27.9
	30~99人	1,453	1,606	10.5	5.3	822	867	5.5	12.6
	100~299人	632	590	6.6	19.9	238	283	18.9	7.8
	300~499人	319	137	57.1	6.2	37	13	64.9	62.9
	500~999人	41	61	48.8	22.0	15	45	200.0	45.2
	1,000人以上	70	28	60.0	73.8	63	49	22.2	18.3

(注) 一般は、新規学卒及びパートタイムを除く。

9. 雇用保険適用状況

	適用 事業所 数	新規適 用事業 所数	廃止脱 退事業 所数	被 保 険 者 数 (年度(月)末現在)					資 格 取 得 者 数	資 格 喪 失 者 数	
				う ち 女	第1次 産 業	第2次 産 業	第3次 産 業				
12年度平均	27,795	95	84	375,257	157,329	5,597	130,298	239,363	6,493	6,374	
13 "	27,811	87	92	380,735	163,596	5,586	126,308	248,841	7,327	6,894	
14 "	27,719	84	96	380,042	166,998	5,532	118,466	256,044	6,837	6,774	
15 "	27,535	83	99	380,173	169,610	5,573	114,271	260,328	6,663	6,454	
16 "	27,446	87	90	385,168	173,595	5,600	112,060	267,509	7,056	6,527	
17 "	27,383	94	95	389,334	176,526	5,467	110,037	273,830	6,942	6,640	
17年 9月	27,250	73	282	388,242	176,476	5,336	109,429	273,477	6,217	6,233	
10月	27,273	77	57	388,821	176,574	5,407	109,971	273,443	6,404	6,033	
11月	27,316	96	54	389,885	177,147	5,462	110,474	273,949	6,191	5,158	
12月	27,375	98	39	391,224	177,861	5,505	110,754	274,965	5,529	4,184	
18年 1月	27,397	72	51	390,009	176,989	5,451	110,575	273,983	4,942	6,066	
2月	27,437	75	37	390,242	177,157	5,525	110,583	274,134	5,457	5,183	
3月	27,457	81	61	390,016	177,030	5,561	110,348	274,107	6,438	6,577	
4月	27,388	145	216	389,220	177,015	5,567	109,559	274,094	13,079	13,919	
5月	27,422	131	102	392,768	179,453	5,604	109,330	277,834	10,669	7,273	
6月	27,482	117	58	393,630	180,188	5,602	108,948	279,080	7,176	6,220	
7月	27,492	87	79	393,035	179,830	5,584	108,359	279,092	6,204	6,797	
8月	27,495	71	67	393,072	179,898	5,568	108,540	278,964	6,415	6,351	
9月	27,326	85	255	393,206	179,881	5,619	108,944	278,643	6,635	6,487	
前 月 比	0.6	19.7	280.6	0.0	0.0	0.9	0.4	0.1	3.4	2.1	
前年同月比	0.3	16.4	9.6	1.3	1.9	5.3	0.4	1.9	6.7	4.1	
安 定 所 別 「 9 月 分 」	鹿児島	10,003	36	102	184,418	82,977	498	27,844	156,076	2,936	3,228
	熊毛	872	1	3	7,329	3,156	145	1,975	5,209	141	126
	川内	1,703	4	16	24,208	10,574	213	11,275	12,720	262	332
	宮之城	443			5,792	2,877	164	2,766	2,862	79	64
	鹿屋	2,714	8	32	29,123	14,279	1,317	8,978	18,828	773	477
	国分	2,467	19	27	41,736	18,093	176	18,286	23,274	717	696
	大口	665	2		7,446	3,499	496	3,021	3,929	178	88
	加世田	1,498	1	9	17,124	8,502	355	6,923	9,846	211	308
	伊集院	1,167	3	16	14,560	6,810	98	6,663	7,799	190	199
	大隅	1,461	5	15	16,748	7,886	1,012	6,532	9,204	338	311
	出水	1,394	3	13	18,188	8,797	467	8,423	9,298	302	247
	名瀬	2,013	2	12	17,192	7,591	337	4,182	12,673	348	260
指宿	926	1	10	9,342	4,840	341	2,076	6,925	160	151	

注) 短時間労働被保険者を含む数値を計上

10. 雇用保険給付状況

(金額単位；千円)

	一 般 求 職 者 給 付					高 年 齢 求 職 者 給 付			短 期 特 例 求 職 者 給 付			
	受給資格 決定件数	う ち 男	受給者 実人員	う ち 男	総支給額	受給資格 決定件数	受給者数	支給金額	受給資格 決定件数	受給者数	支給金額	
12年度平均	3,228	1,510	15,021	7,068	1,926,379	157	155	48,693	315	323	77,269	
13 "	3,622	1,709	17,036	7,957	2,197,978	161	162	51,058	295	292	69,056	
14 "	3,340	1,670	15,754	8,035	2,063,275	173	172	52,337	249	254	60,099	
15 "	3,052	1,438	12,517	6,267	1,565,516	149	152	37,658	223	220	49,516	
16 "	2,917	1,359	10,901	5,279	1,274,285	129	130	25,708	200	205	45,591	
17 "	2,947	1,349	10,773	5,078	1,239,913	131	129	25,400	181	181	39,478	
17年 9月	2,954	1,392	12,048	5,627	1,406,142	98	89	17,290	106	153	31,616	
10月	2,695	1,212	11,455	5,237	1,286,418	115	109	19,708	86	102	17,408	
11月	2,274	1,009	10,620	4,784	1,261,593	64	98	18,813	90	81	16,514	
12月	1,668	787	10,073	4,546	1,103,900	60	61	11,504	75	84	18,644	
18年 1月	2,690	1,118	9,922	4,483	1,229,474	113	68	12,727	114	88	23,156	
2月	2,296	964	9,310	4,268	1,022,590	105	116	22,249	71	90	19,442	
3月	2,559	1,097	9,120	4,213	1,118,176	89	106	20,353	91	84	18,426	
4月	5,398	2,418	9,090	4,315	960,782	404	216	43,985	318	89	21,786	
5月	3,658	1,655	10,392	5,003	1,153,557	174	328	65,589	407	409	92,794	
6月	2,914	1,313	11,203	5,355	1,321,011	153	150	28,542	290	311	68,490	
7月	2,627	1,286	11,640	5,564	1,294,186	100	123	23,555	332	328	73,365	
8月	2,816	1,192	12,082	5,554	1,463,119	92	105	20,119	118	292	53,894	
9月	2,969	1,250	11,247	5,029	1,265,708	97	95	17,672	73	118	25,329	
前 月 比	5.4	4.9	6.9	9.5	13.5	5.4	9.5	12.2	38.1	59.6	53.0	
前年同月比	0.5	10.2	6.6	10.6	10.0	1.0	6.7	2.2	31.1	22.9	19.9	
安 定 所 別 【 9 月 分 】	鹿児島	992	372	3,692	1,434	442,042	39	31	5,753	13	6	1,715
	熊毛	67	33	346	192	36,889	4	3	496	10	12	2,366
	川内	275	145	823	416	90,996	8	6	1,318	2	20	4,639
	宮之城	30	19	193	86	21,185	1	3	581	1		
	鹿屋	273	112	1,076	487	120,426	5	6	1,281	16	35	7,324
	国分	363	143	1,215	510	131,826	18	16	2,655	3	1	279
	大口	64	23	306	162	31,743	1	2	359	3	1	226
	加世田	146	56	531	212	59,398	5	10	1,719	5	2	511
	伊集院	137	64	593	257	65,717	4	6	1,227		1	297
	大隅	191	83	631	276	64,227	5	6	1,194	7	9	1,681
	出水	192	71	687	333	73,395	5	4	693	5	6	1,227
	名瀬	157	89	765	480	83,637		1	222	8	20	3,805
指宿	82	40	389	184	44,229	2	1	174		5	1,260	

注) 短時間労働被保険者等を含む数値を計上

(金額単位;千円)

	就 職 促 進 給 付				日雇求職者給付		
	常用就職支度手当		再 就 職 手 当		受給者 実人員	支給金額	
	支給人員	支給金額	支給人員	支給金額			
12年度平均	26	4,218	614	206,939	240	16,009	
13 "	28	3,985	582	152,264	202	13,836	
14 "	35	3,973	573	116,580	143	9,627	
15 "	9	1,191	101	14,676	126	8,133	
16 "	3	303	70	9,073	120	7,742	
17 "	2	147	461	63,486	112	6,618	
17年 9月	1	137	498	74,284	106	7,110	
10月	0	0	558	84,342	109	5,986	
11月	0	0	517	72,997	112	6,977	
12月	3	341	560	86,737	121	6,196	
18年 1月	1	39	478	73,759	123	9,518	
2月	0	0	326	48,856	110	6,282	
3月	7	743	473	74,269	117	8,213	
4月	5	587	360	54,489	118	6,219	
5月	3	333	598	87,744	109	8,803	
6月	4	344	681	97,672	100	7,654	
7月	7	952	666	97,877	93	6,193	
8月	6	810	579	86,910	87	5,985	
9月	2	216	488	75,510	111	7,095	
前月比	66.7	73.3	15.7	13.1	27.6	13.0	
前年同月比			2.0	1.7	4.7	0.2	
安定所別 〔9月分〕	鹿児島		157	24,346	100	6,470	
	熊毛		6	710			
	川内		49	7,624			
	宮之城		8	1,257			
	鹿屋	1	113	43	6,655	1	30
	国分			72	11,190	1	68
	大口			11	1,740		
	加世田			31	5,588		
	伊集院			28	3,869	3	155
	大隅			29	4,488		
	出水	1	103	30	4,481		
	名瀬			9	1,293	3	167
	指宿			15	2,269	5	205

11 用語の説明

一	般	常用及び臨時・季節を合わせたものをいう。
新規求職（求人）申込件数		期間中に自安定所で新たに受け付けた求職（求人）申込件数（数）をいう。
月間有効求職者（求人）数		「前月から繰越された有効求職者（求人）数」と当月の「新規求職（求人）申込件数」の合計をいう。
就 職 件 数		自安定所の有効求職者が、自安定所の紹介あっせんにより就職したことを確認した件数をいう。
充 足 数		自安定所の有効求人が、安定所（求人連絡先の安定所を含む。）の紹介あっせんにより求職者と結合した件数をいう。
中 高 年 齢 者		45歳以上の者をいう。高年齢者は55歳以上の者をいう。
⑩ 受 給 者		受給資格決定後、所定給付日数分の基本手当の支給を終了するまでの者をいう。
⑩ 受 給 者 の 就 職 件 数		受給資格決定後、基本手当の支給を終了するまでの間に、安定所の紹介により就職した基本手当受給資格者の就職件数をいう。
県 外 就 職		就職先事業所の所在地が、自都道府県の管轄区域外にある場合の就職件数をいう。就職した求職者の住所の如何を問わない。
日 雇 （ 労 働 ）		労働の窓口で取り扱われる日々雇用の仕事及び1か月未満の雇用期間が定められているものをいう。
季 節 調 整 値		1年を周期として繰り返す季節的な要因による変動の影響を取り除いた値である。
完 全 失 業 率		労働力人口に占める完全失業者の割合
求 人 倍 率	=	$\frac{\text{月間有効（新規）求人数}}{\text{月間有効（新規）求職者数}}$
就 職 率	=	$\frac{\text{就 職 件 数}}{\text{新規（有効）求職者数}} \times 100$
充 足 率	=	$\frac{\text{充 足 数}}{\text{新規（有効）求人数}} \times 100$
⑩ 受 給 者 の 就 職 率	=	$\frac{\text{⑩ 受 給 者 の 就 職 件 数}}{\text{⑩ 受 給 者 実 人 員}} \times 100$
中 高 年 齢 者 の 就 職 率	=	$\frac{\text{中 高 年 齢 者 就 職 件 数}}{\text{中 高 年 齢 者 新 規 求 職 申 込 件 数}} \times 100$
季 節 調 整 値	=	$\frac{\text{原 数 値}}{\text{季 節 要 素}} \times 100$

（注）季節調整値替は、年初に毎年1回行われ、過去の全季節調整値は改訂される。

基 本 手 当	求職者給付のうち最も基本的なもので、一般被保険者が失業し、法第13条の受給要件を満たしているときに支給される。
受 給 資 格 決 定 件 数	提出された離職票のうち、公共職業安定所長が求職者給付の受給資格要件を満たしていると決定した件数をいう。
受 給 者 実 人 員	同一月中に失業給付を実際に受けた受給資格者の実数をいう。
被 保 険 者	適用事業所に雇用され、公共職業安定所にその届出がなされている者の数をいう。
資 格 取 得 者 数	適用事業所に新たに雇用され、公共職業安定所に届出がなされた者の数をいう。
資 格 喪 失 者 数	適用事業所を離職し、その届出が公共職業安定所になされた者の数をいう。
一 般 求 職 者 給 付	高年齢求職者給付、短期特例求職者給付、日雇求職者給付以外の給付をいう。
高 年 齢 求 職 者 給 付	同一事業主に雇用され、65歳に達した日以降、離職した場合に、一定の基準により支給されるものをいう。
短 期 特 例 求 職 者 給 付	季節的に雇用される者又は、短期の雇用に就くことを常態とする者等が一定期間雇用された後、離職した場合に支給されるものをいう。
常 用 就 職 支 度 手 当	障害者及び45歳以上の中高年齢者で雇用対策法等に基づく再就職援助計画等の対象者などが、所定給付日数の3分の1未満又は45日未満を残して公共職業安定所及び紹介事業者の紹介により一年以上引き続き雇用される場合等に支給されるものをいう。
再 就 職 手 当	一般求職者給付の受給資格者が所定給付日数の3分の1以上(ただし、所定給付日数の90日及び120日については45日以上)残して安定した職業(自営開始も含む。)についた場合等に支給されるものをいう。
日 雇 求 職 者 給 付	日雇労働者が一定期間雇用され離職した場合に支給されるものをいう。

ハローワーク・公共職業安定所一覧表

安 定 所 名	所 在 地	郵 便 番 号	電 話 番 号
鹿 児 島	鹿児島市下荒田1丁目43-28	890-8555	099 (250) 6060
熊 毛 出	西之表市西之表16314-6	891-3101	0997 (22) 1318~9
川 内	薩摩川内市若葉町4-24 川内地方合同庁舎1階	895-0063	0996 (22) 8609
宮 之 城 出	薩摩郡さつま町宮之城屋地2035-3	895-1803	0996 (53) 0153
鹿 屋	鹿屋市西原4丁目5-1	893-0064	0994 (42) 4135~6
国 分	霧島市国分中央1丁目4-35	899-4332	0995 (45) 5311~3
大 口 出	大口市里768-1	895-2511	0995 (22) 8609
加 世 田	南さつま市加世田武田17835-2	897-0002	0993 (53) 5111
伊 集 院	日置市伊集院町大田825-3	899-2521	099 (273) 3161~2
大 隅	曾於郡大隅町岩川5575-1	899-8102	0994 (82) 1265~6
出 水	出水市緑町37-5	899-0201	0996 (62) 0685~6
名 瀬	奄美市名瀬長浜町1-1	894-0036	0997 (52) 4611~2
徳 之 島 分	大島郡徳之島町亀津553-1	891-7101	0997 (82) 1438
指 宿	指宿市東方9489-11	891-0404	0993 (22) 4135~6
鹿児島労働局職業安定部			
職 業 安 定 課	鹿児島市西千石町1番1号	892-0847	099 (219) 8711
職 業 対 策 課	鹿児島西千石第一生命ビル		099 (219) 8712
FAX情報サービス		鹿児島市東千石町1-38	
鹿児島公共職業安定所	099 (286) 1150	鹿児島商工会議所ビル(アイビル)3階、6階	
鹿屋公共職業安定所	0994 (40) 6123	鹿児島学生職業相談室(3階) 099 (224) 3433	
インターネットサービス		ハローワークかごしま	
鹿児島公共職業安定所	アドレス	ワークプラザ天文館(6階) 099 (223) 2821	
http://www11.synapse.ne.jp/hellowork/		高年齢者の職業相談	
		薩摩川内市高年齢職業相談室	
		薩摩川内市役所内 0996 (23) 5111	
		鹿屋市高年齢職業相談室	
		鹿屋市庁舎別館内 0994 (42) 2783	
全国的なネット情報としては			
ハローワークインターネットサービス		しごと情報ネット	
URLは http://www.hellowork.go.jp/		URLは http://www.job-net.jp/	
求人情報検索 (全国のハローワークが受理した求人情報を希望条件で検索)		しごと情報ネットには民間の職業紹介事業者、求人情報 提供事業者、経済団体、公共職業安定所等(参加機関)	
お役立ち情報 (仕事をお探しの方、事業主の方)		の多数の求人が掲載されています。	
ハローワーク所在地情報		また、携帯電話からもアクセスできます。	

発 行
鹿児島労働局 職業安定部 職業安定課
〒892-0847 鹿児島市西千石町1番1号
鹿児島西千石第一生命ビル
電 話 099 (219) 8711
ダイヤルイン 099 (219) 8719