

かごしま



目次

1	雇用失業情勢	1
2	一般職業紹介状況（パートタイムを含む）.....	4
3	一般職業紹介状況（パートタイムを除く）.....	5
4	一般職業紹介状況諸比率	6
5	全国求人倍率及び失業率	6
6	パートタイム関係職業紹介状況	7
7	中高年齢者職業紹介状況	8
8	新規求人の産業・規模別状況	9
9	雇用保険適用状況	10
10	雇用保険給付状況	11
11	用語の説明	13

1. 雇用失業情勢（平成18年8月分）

【県内経済の動き】

最近の県内景況は、生産活動が回復基調にあるものの、個人消費や観光関連は悪天候の影響等で盛り上がりを欠き、全体では足踏みが続いている。雇用情勢の改善に一服感がみられた。

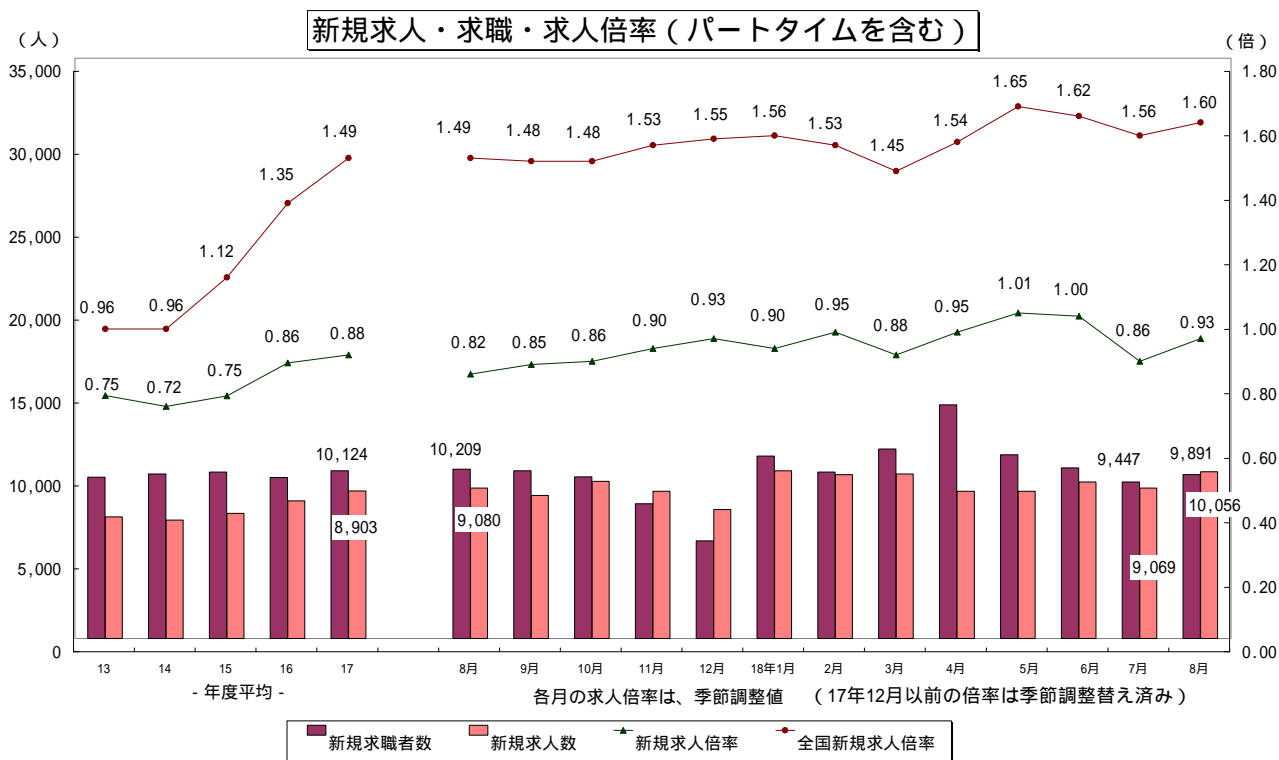
（H18・8・31「県内景況」：鹿児島銀行）

【労働市場の動き】

（求人動き）

8月の新規求人数（パートを含む、原数値）は、10,056人で前年同月に比べ10.7%増と9か月連続の増加となった。新規求人数（同）を産業別に前年同月比でみると、卸売・小売業（6.5%増）、医療、福祉（27.2%増）は9か月連続の増加、運輸業（21.7%増）は8か月連続の増加、サービス業（26.5%増）は2か月連続の増加、飲食店、宿泊業（4.6%増）は2か月ぶりの増加、建設業（11.5%減）は3か月ぶりの減少、製造業（1.9%減）は2か月ぶりの減少となった。

8月の有効求人数（パートを含む、原数値）は、23,499人で前年同月と比べ7.2%増と11か月連続の増加となった。



(求職の動き)

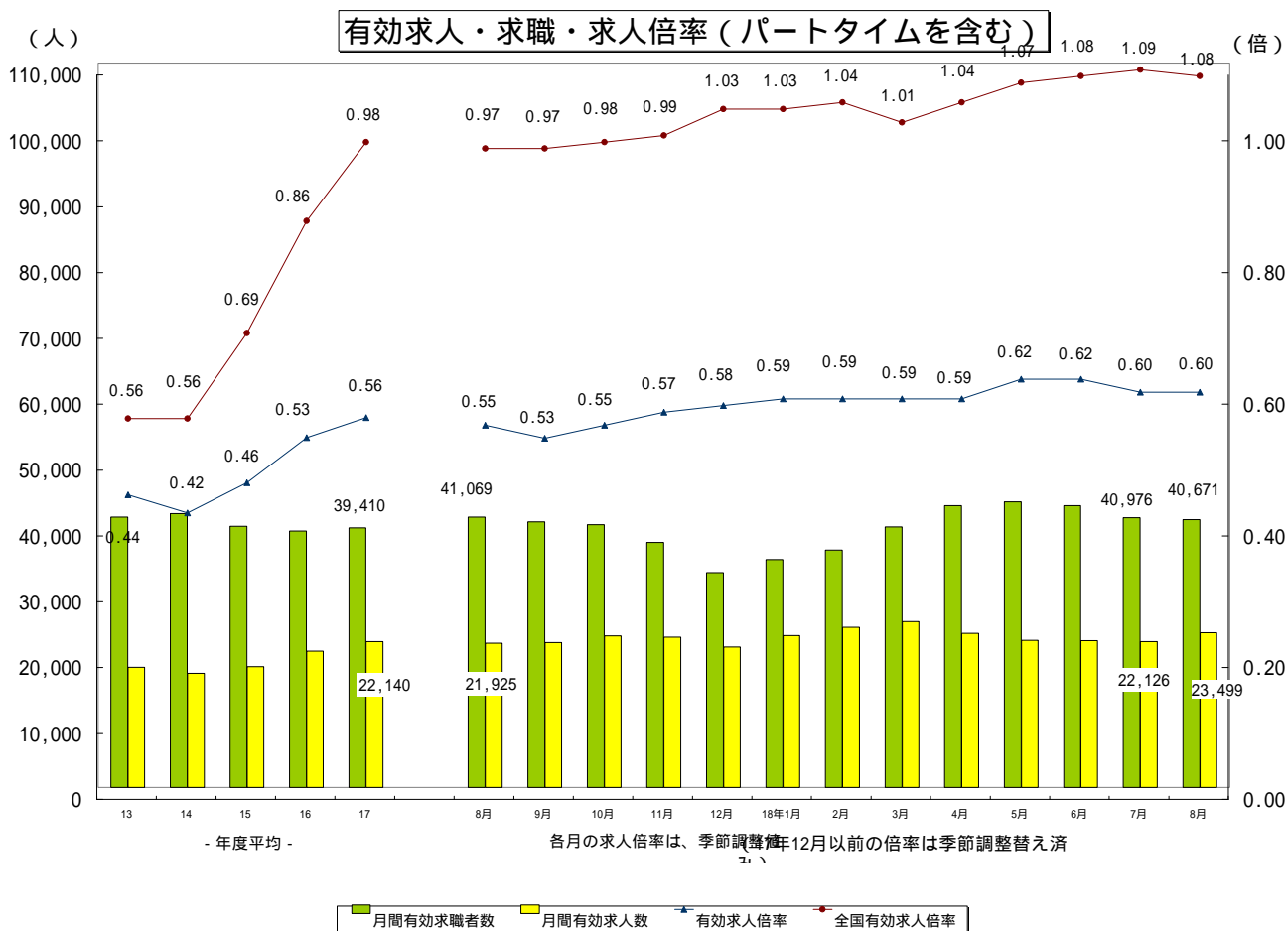
8月の新規求職者数(パートを含む、原数値)は、9,891人で前年同月に比べ3.1%減と2か月ぶりに減少に転じた。
 新規常用求職者について態様別に前年同月比でみると、在職求職者(13.6%増)は18か月連続の増加、
 無業求職者(5.7%減)、離職求職者(6.5%減)は2か月ぶりの減少となった。

新規常用求職者の中の離職求職者の内訳をみると、事業主都合離職求職者(19.2%減)、自己都合離職求職者(1.6%減)と2か月ぶりの減少となった。

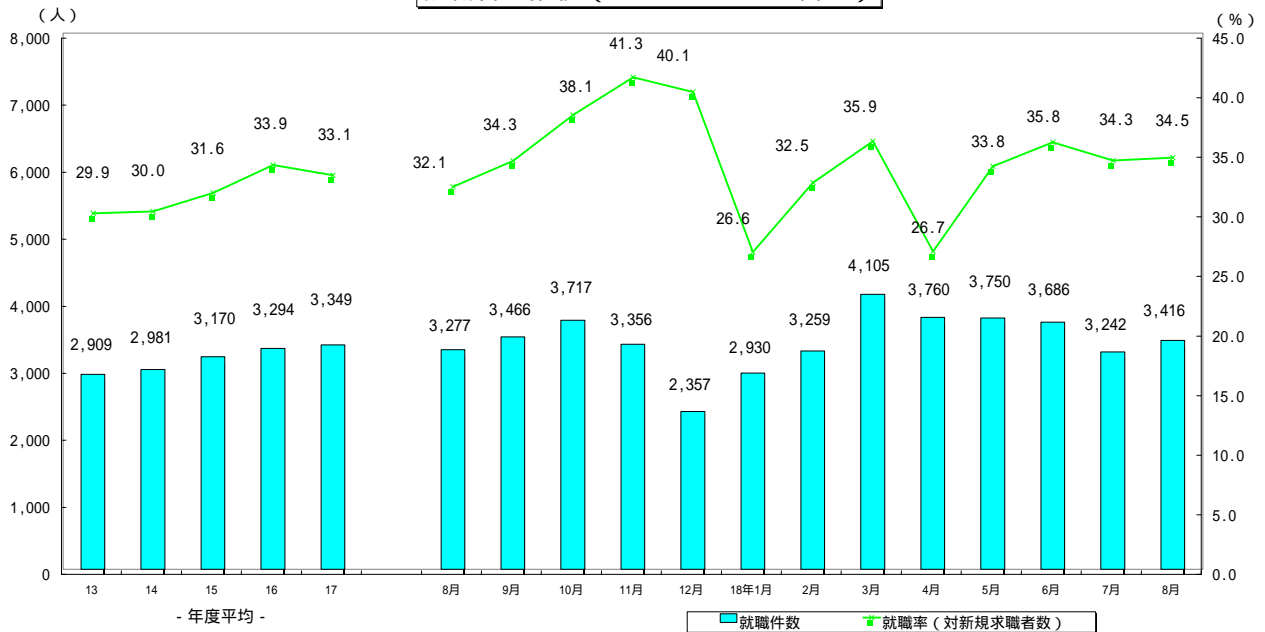
8月の有効求職者数(パートを含む、原数値)は、40,671人で前年同月に比べ1.0%減と4か月連続で減少となった。

(有効求人倍率の動き)

8月の有効求人倍率(季節調整値)は、前月と同水準の0.60倍となりました。



就職者の推移（パートタイムを含む）



（就職の動き）

8月の就職件数（パートを含む、原数値）は、3,416人で前年同月に比べ4.2%増と8か月連続の増加となった。これを産業別常用就職件数で見ると、製造・運輸・医療福祉・サービスの主要産業で増加した。

（パートタイムの動き）

パートタイムの新規求人数は、3,430人で前年同月比8.5%の増、月間有効求人数は、8,161人で8.2%の増となった。新規求職申込件数は、2,463件で1.9%の増、月間有効求職者は、9,586人で7.0%の増となった。求人倍率は新規で1.39倍（前年同月1.31倍）、有効は0.85倍（前年同月0.84倍）となった。就職件数は1,066件で前年同月比7.6%の増となった。

（雇用保険の動き）

適用事業所数は、27,495事業所、被保険者全数は、393,072人となった。うち一般短時間労働被保険者は8月末現在で前年同月比6.8%増の31,080人となった。被保険者全数（産業分類不能を除く）の状況を産業別にみると、前年同月比第1次産業は3.8%増の5,568人、第2次産業は0.8%減の108,540人、第3次産業は2.0%増の278,964人となった。

また、被保険者全数に占める割合を産業別にみると、第1次産業が1.4%、第2次産業が27.6%、第3次産業が71.0%となった。

資格取得者数は前年同月比6.3%増の6,415人、資格喪失者数は9.0%増の6,351人となった。

一般受給資格決定件数は前年同月比4.0%の増、受給者実人員は5.8%の減となった。

2.一般職業紹介状況

(新規学卒を除き,パートタイムを含む全数)

	新規求職申込件数		月間有効求職者数		紹介件数			就職件数				新規求人全数	月間有効求人全数	充足数	
	全数	うち男	全数	うち男	全数	うち男	うち 保受給者	全数	うち男	うち 県外就職	うち 保受給者				
12年度平均	8,853	4,146	37,295	17,683	9,158	4,512	1,807	2,857	1,334	156	683	8,271	21,155	2,755	
13 "	9,734	4,565	41,070	19,452	10,647	5,267	2,187	2,909	1,332	169	708	7,337	18,253	2,805	
14 "	9,926	4,771	41,595	20,639	12,066	6,043	2,527	2,981	1,350	204	732	7,145	17,332	2,873	
15 "	10,032	4,663	39,635	19,285	12,928	6,337	2,582	3,170	1,405	237	713	7,549	18,347	3,017	
16 "	9,711	4,474	38,940	18,666	12,799	6,162	2,708	3,294	1,440	231	749	8,305	20,684	3,153	
17 "	10,124	4,533	39,410	18,513	13,593	6,467	2,998	3,349	1,427	223	822	8,903	22,140	3,235	
17年 8月	10,209	4,662	41,069	19,624	13,991	6,882	3,324	3,277	1,446	204	868	9,080	21,925	3,179	
9月	10,108	4,424	40,334	19,071	14,181	6,878	3,181	3,466	1,544	220	889	8,634	22,018	3,335	
10月	9,753	4,371	39,919	18,717	13,786	6,667	2,997	3,717	1,662	264	930	9,487	23,025	3,555	
11月	8,129	3,647	37,206	17,396	11,647	5,852	2,813	3,356	1,565	227	818	8,873	22,843	3,239	
12月	5,884	2,778	32,637	15,502	8,063	3,976	2,077	2,357	1,066	158	626	7,787	21,323	2,295	
18年 1月	11,002	4,647	34,590	16,078	13,819	6,449	2,983	2,930	1,191	193	758	10,107	23,049	2,828	
2月	10,039	4,105	36,044	16,458	14,311	6,421	3,071	3,259	1,385	215	814	9,887	24,326	3,162	
3月	11,429	4,843	39,553	17,775	16,809	7,549	3,412	4,105	1,602	267	907	9,926	25,204	3,980	
4月	14,100	6,382	42,786	19,611	15,046	7,000	3,045	3,760	1,472	199	816	8,871	23,390	3,657	
5月	11,084	4,886	43,386	20,150	15,123	6,867	3,417	3,750	1,576	223	915	8,871	22,325	3,664	
6月	10,283	4,695	42,783	19,949	15,121	7,248	3,487	3,686	1,467	231	1,014	9,445	22,299	3,541	
7月	9,447	4,322	40,976	19,320	13,552	6,692	3,285	3,242	1,350	219	838	9,069	22,126	3,110	
8月	9,891	4,428	40,671	19,156	13,980	6,867	3,413	3,416	1,530	205	885	10,056	23,499	3,340	
前月比	4.7	2.5	0.7	0.8	3.2	2.6	3.9	5.4	13.3	6.4	5.6	10.9	6.2	7.4	
前年同月比	3.1	5.0	1.0	2.4	0.1	0.2	2.7	4.2	5.8	0.5	2.0	10.7	7.2	5.1	
安定所別 【8月分】	鹿児島	3,794	1,595	14,918	6,493	5,438	2,692	1,500	1,006	443	80	281	4,908	10,807	1,192
	熊毛	162	79	932	493	121	52	20	26	11	2	4	90	249	22
	川内	679	339	2,856	1,407	878	423	188	277	123	15	65	629	1,562	269
	宮之城	145	77	653	329	197	116	54	67	35	3	16	122	312	61
	鹿屋	1,087	495	4,266	2,007	1,732	820	325	466	236	18	125	903	2,160	411
	国分	1,204	537	4,753	2,250	1,913	916	485	414	183	25	110	928	2,482	351
	大口	246	119	1,019	523	331	156	71	94	37	6	23	227	439	84
	加世田	391	179	1,727	813	503	258	119	165	79	2	40	358	1,002	150
	伊集院	454	221	1,925	964	657	392	190	180	80	12	50	354	899	152
	大隅	500	220	2,083	1,002	652	363	147	212	106	17	58	530	1,151	207
	出水	519	231	2,186	1,068	751	328	138	259	90	11	64	412	1,124	233
	名瀬	399	197	2,063	1,208	371	156	71	108	38	7	20	333	737	93
指宿	311	139	1,290	599	436	195	105	142	69	7	29	262	575	115	

3.一般職業紹介状況

(新規学卒,パートタイムを除く全数)

	新規求職申込件数		月間有効求職者数		紹介件数			就職件数				新規求人全数	月間有効求人全数	充足数	
	全数	うち男	全数	うち男	全数	うち男	うち(保受給者)	全数	うち男	うち(県外就職)	うち(保受給者)				
12年度平均	7,769	4,063	34,568	17,456	7,057	4,194	1,627	2,079	1,240	136	601	5,574	14,401	1,990	
13 "	8,589	4,489	38,152	19,239	8,038	4,865	1,912	2,050	1,218	140	603	4,813	12,180	1,964	
14 "	8,570	4,661	37,975	20,327	9,071	5,537	2,160	2,054	1,228	164	584	4,523	11,129	1,965	
15 "	8,282	4,482	34,808	18,748	9,539	5,686	2,242	2,168	1,254	199	587	4,740	11,685	2,029	
16 "	7,532	4,238	31,481	17,893	9,444	5,485	2,282	2,269	1,277	190	603	5,270	13,375	2,152	
17 "	7,659	4,278	30,495	17,644	9,948	5,726	2,486	2,287	1,262	176	660	5,671	14,306	2,201	
17年 8月	7,793	4,407	32,113	18,807	10,489	6,193	2,767	2,286	1,283	152	696	5,920	14,380	2,219	
9月	7,404	4,188	31,181	18,225	10,085	6,096	2,591	2,412	1,383	176	726	5,665	14,432	2,313	
10月	7,248	4,125	30,542	17,846	9,965	5,892	2,436	2,549	1,503	225	738	5,804	14,825	2,408	
11月	6,045	3,410	28,316	16,532	8,432	5,112	2,351	2,258	1,364	189	651	5,737	14,774	2,156	
12月	4,626	2,635	25,187	14,745	6,020	3,510	1,723	1,612	940	125	501	5,007	13,710	1,569	
18年 1月	8,122	4,359	26,576	15,282	10,089	5,717	2,506	1,972	1,055	156	602	6,117	14,738	1,897	
2月	7,555	3,837	27,710	15,616	10,733	5,677	2,588	2,316	1,252	179	678	6,573	15,823	2,237	
3月	8,806	4,550	30,420	16,826	12,532	6,612	2,854	2,823	1,368	217	728	6,007	16,016	2,718	
4月	10,503	5,993	32,771	18,546	10,771	6,123	2,537	2,509	1,254	153	648	5,272	14,630	2,436	
5月	8,174	4,592	33,049	19,065	10,542	5,907	2,782	2,442	1,369	168	725	5,753	13,882	2,372	
6月	7,660	4,407	32,415	18,849	10,864	6,283	2,838	2,367	1,256	187	747	5,636	13,807	2,244	
7月	7,179	4,075	31,292	18,308	9,974	5,913	2,744	2,170	1,145	176	675	5,741	13,957	2,053	
8月	7,428	4,153	31,085	18,150	10,391	6,141	2,830	2,350	1,334	167	697	6,626	15,338	2,289	
前月比	3.5	1.9	0.7	0.9	4.2	3.9	3.1	8.3	16.5	5.1	3.3	15.4	9.9	11.5	
前年同月比	4.7	5.8	3.2	3.5	0.9	0.8	2.3	2.8	4.0	9.9	0.1	11.9	6.7	3.2	
安定所別 【8月分】	鹿児島	2,887	1,477	11,517	6,102	4,194	2,394	1,257	705	373	62	232	3,319	7,355	813
	熊本	115	75	718	475	81	49	16	16	11	2	3	58	157	12
	川内	494	322	2,059	1,313	624	385	158	189	117	10	52	436	969	187
	宮之城	110	71	502	313	153	108	39	53	32	3	11	66	185	46
	鹿屋	811	465	3,256	1,917	1,285	760	273	331	211	16	104	619	1,450	291
	国分	880	498	3,530	2,117	1,390	814	386	286	163	20	77	585	1,548	237
	大口	178	111	761	491	228	129	56	59	30	5	18	120	238	55
	加世田	291	171	1,288	771	353	218	97	104	61	1	29	223	567	100
	伊集院	326	207	1,428	911	514	360	170	116	69	11	39	203	538	96
	大隅	403	213	1,687	979	486	331	125	162	99	14	47	409	832	171
	出水	400	226	1,732	1,039	511	287	106	165	75	10	48	250	696	141
	名瀬	312	184	1,662	1,153	257	122	56	72	30	6	13	208	488	64
指宿	221	133	945	569	315	184	91	92	63	7	24	130	315	76	

4.一般職業紹介状況諸比率

(パートタイムを含む)

5.全国求人倍率及び完全失業率

	求人倍率 (原数値)		求人倍率 (季節調整値)		就職率 (対新規 求職)	(保)就職率 対受給者	充足率 (対新規 求人)
	新規	有効	新規	有効			
12年度平均	0.93	0.57			32.3	4.5	33.3
13 "	0.75	0.44			29.9	4.2	38.2
14 "	0.72	0.42			30.0	4.6	40.2
15 "	0.75	0.46			31.6	5.7	40.0
16 "	0.86	0.53			33.9	6.9	38.0
17 "	0.88	0.56			33.1	7.9	36.3
17年 8月	0.89	0.53	0.82	0.55	32.1	6.8	35.0
9月	0.85	0.55	0.85	0.53	34.3	7.4	38.6
10月	0.97	0.58	0.86	0.55	38.1	8.1	37.5
11月	1.09	0.61	0.90	0.57	41.3	7.7	36.5
12月	1.32	0.65	0.93	0.58	40.1	6.2	29.5
18年 1月	0.92	0.67	0.90	0.59	26.6	7.6	28.0
2月	0.98	0.67	0.95	0.59	32.5	8.7	32.0
3月	0.87	0.64	0.88	0.59	35.9	9.9	40.1
4月	0.63	0.55	0.95	0.59	26.7	9.4	41.2
5月	0.80	0.51	1.01	0.62	33.8	10.1	41.3
6月	0.92	0.52	1.00	0.62	35.8	9.1	37.5
7月	0.96	0.54	0.86	0.60	34.3	7.2	34.3
8月	1.02	0.58	0.93	0.60	34.5	7.3	33.2
前月との増減	0.06	0.04	0.07	0.00	0.2	0.1	1.1
前年同月比	0.13	0.04	0.11	0.05	2.4	0.6	1.8
安定所別 【8月分】	鹿児島	1.29	0.72		26.5	7.4	24.3
	熊毛	0.56	0.27		16.0	1.1	24.4
	川内	0.93	0.55		40.8	8.4	42.8
	宮之城	0.84	0.48		46.2	7.9	50.0
	鹿屋	0.83	0.51		42.9	10.4	45.5
	国分	0.77	0.52		34.4	8.5	37.8
	大口	0.92	0.43		38.2	6.7	37.0
	加世田	0.92	0.58		42.2	6.8	41.9
	伊集院	0.78	0.47		39.6	6.8	42.9
	大隅	1.06	0.55		42.4	8.5	39.1
	出水	0.79	0.51		49.9	8.5	56.6
	名瀬	0.83	0.36		27.1	2.2	27.9
	指宿	0.84	0.45		45.7	6.5	43.9

注) 全国の求人倍率, 完全失業率の年平均は原数値。
17年12月以前の求人倍率は季節調整値替え済み

	求人倍率 (季節調整値)		完全失業 者数(万人)	完全失業 率(%)
	新規	有効	原数値	季節 調整値
12年平均	1.05	0.59	320	4.7
13 "	1.01	0.59	340	5.0
14 "	0.93	0.54	359	5.4
15 "	1.07	0.64	350	5.3
16 "	1.29	0.83	313	4.7
17 "	1.46	0.95	294	4.4
17年 8月	1.49	0.97	284	4.3
9月	1.48	0.97	285	4.2
10月	1.48	0.98	304	4.5
11月	1.53	0.99	292	4.6
12月	1.55	1.03	265	4.4
18年 1月	1.56	1.03	292	4.5
2月	1.53	1.04	277	4.1
3月	1.45	1.01	289	4.1
4月	1.54	1.04	284	4.1
5月	1.65	1.07	277	4.0
6月	1.62	1.08	278	4.2
7月	1.56	1.09	268	4.1
8月	1.60	1.08	272	4.1

6. パートタイム関係職業紹介状況

	新規求職申込件数		月間有効求職者数		新規求人数	月間有効求人全数	就職件数		求人倍率		
	全数	うち女子	全数	うち女子			全数	うち女子	新規	有効	
12年度平均	1,085	1,001	2,728	2,501	2,696	6,753	778	684	2.49	2.48	
13 "	1,145	1,069	2,917	2,704	2,524	6,073	859	745	2.21	2.08	
14 "	1,356	1,246	3,621	3,309	2,622	6,203	927	805	1.93	1.71	
15 "	1,750	1,569	4,827	4,290	2,809	6,662	1,003	852	1.61	1.38	
16 "	2,179	1,939	7,459	6,679	3,035	7,309	1,025	861	1.39	0.98	
17 "	2,465	2,200	8,914	8,012	3,233	7,834	1,062	894	1.37	0.89	
17年	8月	2,416	2,147	8,956	8,100	3,160	7,545	991	822	1.31	0.84
	9月	2,704	2,458	9,153	8,270	2,969	7,586	1,054	889	1.10	0.83
	10月	2,505	2,255	9,377	8,479	3,683	8,200	1,168	1,007	1.47	0.87
	11月	2,084	1,832	8,890	7,995	3,136	8,069	1,098	895	1.50	0.91
	12月	1,258	1,106	7,450	6,663	2,780	7,613	745	615	2.21	1.02
18年	1月	2,880	2,581	8,014	7,185	3,990	8,311	958	819	1.39	1.04
	2月	2,484	2,205	8,334	7,461	3,314	8,503	943	806	1.33	1.02
	3月	2,623	2,321	9,133	8,155	3,919	9,188	1,282	1,040	1.49	1.01
	4月	3,597	3,191	10,015	8,912	3,599	8,760	1,251	1,028	1.00	0.87
	5月	2,910	2,601	10,337	9,211	3,118	8,443	1,308	1,098	1.07	0.82
	6月	2,623	2,326	10,368	9,229	3,809	8,492	1,319	1,099	1.45	0.82
	7月	2,268	2,015	9,684	8,643	3,328	8,169	1,072	866	1.47	0.84
	8月	2,463	2,181	9,586	8,556	3,430	8,161	1,066	863	1.39	0.85
前月比	8.6	8.2	1.0	1.0	3.1	0.1	0.6	0.3	0.07	0.01	
前年同月比	1.9	1.6	7.0	5.6	8.5	8.2	7.6	5.0	0.11	0.10	
安定所別 〔8月分〕	鹿児島	907	787	3,401	3,006	1,589	3,452	301	231	1.75	1.01
	熊毛	47	43	214	195	32	92	10	10	0.68	0.43
	川内	185	168	797	699	193	593	88	82	1.04	0.74
	宮之城	35	29	151	135	56	127	14	11	1.60	0.84
	鹿屋	276	246	1,010	917	284	710	135	110	1.03	0.70
	国分	324	284	1,223	1,086	343	934	128	106	1.06	0.76
	大口	68	59	258	224	107	201	35	27	1.57	0.78
	加世田	100	92	439	396	135	435	61	42	1.35	0.99
	伊集院	128	114	497	443	151	361	64	52	1.18	0.73
	大隅	97	90	396	373	121	319	50	43	1.25	0.81
	出水	119	113	454	423	162	428	94	78	1.36	0.94
	名瀬	87	74	401	346	125	249	36	28	1.44	0.62
	指宿	90	82	345	313	132	260	50	43	1.47	0.75

7.中高齢者職業紹介状況

(45歳以上・パートタイムを除く)

	新規求職申込件数			月間有効求職者数			紹介件数			就職件数			就職率 (対新規求職)	月間有効求職者中に占める中高年の割合	
	全数	うち55歳以上	うち65歳以上	全数	うち55歳以上	うち65歳以上	全数	うち55歳以上	うち65歳以上	全数	うち55歳以上	うち65歳以上			
12年度平均	2,741	1,410	272	15,719	9,224	792	1,674	471	28	551	170	11	20.1	41.2	
13 "	2,972	1,389	272	16,786	9,018	743	1,838	474	26	525	156	9	17.7	44.2	
14 "	2,993	1,386	259	16,298	7,788	732	2,317	610	31	545	158	10	18.2	46.8	
15 "	2,820	1,283	216	14,224	6,792	635	2,442	731	38	575	178	11	20.4	45.2	
16 "	2,452	1,088	159	12,266	5,765	534	2,442	778	37	600	198	11	24.5	40.2	
17 "	2,376	1,048	131	11,349	5,279	448	2,566	803	29	578	185	7	25.7	37.5	
17年 8月	2,478	1,047	113	12,330	5,737	439	2,773	895	28	579	188	8	23.4	39.5	
9月	2,136	912	117	11,721	5,439	417	2,646	827	37	648	181	11	30.3	38.4	
10月	2,130	928	96	11,236	5,239	398	2,651	849	31	679	228	12	31.9	39.7	
11月	1,739	728	80	10,312	4,782	367	2,245	676	20	588	192	5	33.8	40.9	
12月	1,396	570	50	9,391	4,325	314	1,528	455	14	417	127	3	29.9	35.3	
18年 1月	2,397	999	98	9,761	4,446	312	2,576	839	36	496	176	3	20.7	35.2	
2月	2,116	963	93	9,926	4,562	335	2,820	976	48	613	209	6	29.0	32.6	
3月	2,431	1,017	97	10,502	4,802	368	3,039	997	22	651	227	8	26.8	32.0	
4月	3,840	2,064	385	11,962	5,837	650	2,678	887	26	608	210	7	15.8	36.2	
5月	2,621	1,162	146	12,244	5,967	678	2,636	846	29	570	180	8	21.7	37.8	
6月	2,428	1,083	122	12,239	5,947	616	2,808	941	27	605	196	4	24.9	39.1	
7月	2,353	1,069	129	11,975	5,772	504	2,656	910	30	550	180	5	23.4	38.3	
8月	2,183	924	91	11,691	5,582	447	2,784	891	29	608	191	6	27.9	37.6	
前月比	7.2	13.6	29.5	2.4	3.3	11.3	4.8	2.1	3.3	10.5	6.1	20.0	4.5	0.7	
前年同月比	11.9	11.7	19.5	5.2	2.7	1.8	0.4	0.4	3.6	5.0	1.6	25.0	0.1	1.9	
安定所別 【8月分】	鹿児島	707	320	33	3,435	1,642	145	1,083	394	20	166	57	3	23.5	29.8
	熊毛	50	22	3	374	173	12	29	12	2	2	1	4.0	52.1	
	川内	173	62	9	812	355	38	150	43	2	50	18	1	28.9	39.4
	宮之城	40	13		254	119	9	55	14		15	2		37.5	50.6
	鹿屋	229	93	8	1,241	611	44	280	71	2	90	30	1	39.3	38.1
	国分	255	112	10	1,273	633	66	386	119		70	18		27.5	36.1
	大口	72	29		403	196	8	84	24		17	6		23.6	53.0
	加世田	111	39	3	593	296	21	107	35	1	30	12	1	27.0	46.0
	伊集院	91	32	3	606	257	12	164	39		34	9		37.4	42.4
	大隅	167	73	11	838	435	56	169	57	2	54	14		32.3	49.7
	出水	106	50	3	701	349	10	124	42	1	45	12		42.5	40.5
	名瀬	107	43	6	749	315	15	50	12		12	3		11.2	45.1
指宿	75	36	2	412	201	11	103	29	1	23	9		30.7	43.6	

8.新規求人の産業・規模別状況

産業・規模	項目	一般				パート			
		7月	8月	前月比	前年 同月比	7月	8月	前月比	前年 同月比
A, B, C	農, 林, 漁業 (01~04)	112	131	17.0	28.8	36	25	30.6	4.2
D	鉱業 (05)	7	8	14.3	700.0	1	1	0.0	50.0
E	建設業 (06~08)	828	849	2.5	9.7	38	47	23.7	35.6
F	製造業 (09~32)	833	722	13.3	4.4	526	365	30.6	3.4
	09 食料品製造業	258	195	24.4	18.1	276	185	33.0	23.6
	10 飲料, 飼料, たばこ製造業	43	42	2.3	22.2	20	18	10.0	5.9
	11 繊維工業	13	8	38.5	0.0	2	5	150.0	
	12 衣服, その他の繊維製品製造業	33	19	42.4	52.5	21	15	28.6	15.4
	13 木材, 木製品製造業	21	10	52.4	0.0	4	2	50.0	60.0
	14 家具, 装備品製造業	24	13	45.8	160.0	1	1	0.0	
	15 パルプ, 紙, 紙加工品製造業	1	8	700.0	100.0	1	1	0.0	0.0
	16 出版, 印刷, 同関連産業	17	39	129.4	14.7	11	9	18.2	52.6
	17 化学工業	5	5	0.0	25.0	0	1		50.0
	18 石油製品, 石炭製品製造業	1	0	100.0		0	0		
	19 プラスチック製品製造業	16	32	100.0	23.1	2	3	50.0	
	20 ゴム製品製造業	0	0			0	0		
	22 窯業, 土石製品製造業	23	32	39.1	3.2	4	3	25.0	50.0
	23 鉄鋼業	0	0		100.0	0	0		
	24 非鉄金属製造業	0	5		400.0	0	6		
	25 金属製品製造業	23	22	4.3	43.6	0	3		50.0
	26 一般機械器具製造業	60	71	18.3	4.1	16	4	75.0	50.0
	27 電気機械器具製造業	38	14	63.2	64.1	29	19	34.5	137.5
	28 情報通信機械器具製造業	0	3			8	0	100.0	
	29 電子部品・デバイス製造業	174	151	13.2	37.3	116	78	32.8	225.0
	30 輸送用機械器具製造業	47	36	23.4	71.4	13	6	53.8	50.0
	31 精密機械器具製造業	25	13	48.0	225.0	1	0	100.0	
	21, 32 その他の製造業	11	4	63.6	60.0	1	6	500.0	200.0
G	電気・ガス・熱供給・水道業 (33~36)	1	7	600.0	56.3	0	1		80.0
H	情報通信業 (37~41)	161	134	16.8	63.4	36	40	11.1	400.0
I	運輸業 (42~48)	333	405	21.6	23.1	87	55	36.8	12.2
J	卸売・小売業 (49~60)	944	1,089	15.4	8.3	749	1,021	36.3	4.7
K	金融・保険業 (61~67)	77	115	49.4	0.9	10	13	30.0	31.6
L	不動産業 (68, 69)	28	77	175.0	8.5	5	23	360.0	27.8
M	飲食店・宿泊業 (70~72)	172	196	14.0	19.5	456	465	2.0	0.6
N	医療・福祉 (62~69)	1,090	1,131	3.8	24.1	549	583	6.2	33.7
O	教育・学習支援業 (76, 77)	31	53	71.0	82.8	70	45	35.7	38.4
P	複合サービス事業 (78, 79)	39	60	53.8	17.6	27	24	11.1	50.0
Q	サービス業(他に分類されないもの) (80~94)	1,034	1,571	51.9	33.8	688	682	0.9	12.4
R, S	公務・その他 (95, 96, 99)	51	78	52.9	16.1	50	40	20.0	17.6
	合計	5,741	6,626	15.4	11.9	3,328	3,430	3.1	8.5
	29人以下	3,632	4,111	13.2	16.3	2,160	2,255	4.4	11.2
	30~99人	1,408	1,453	3.2	11.6	683	822	20.4	3.0
	100~299人	535	632	18.1	43.3	325	238	26.8	1.2
	300~499人	86	319	270.9	41.8	37	37	0.0	42.3
	500~999人	62	41	33.9	6.8	27	15	44.4	25.0
	1,000人以上	18	70	288.9	118.8	96	63	34.4	14.5

(注) 一般は、新規学卒及びパートタイムを除く。

9. 雇用保険適用状況

	適用 事業所 数	新規適 用事業 所数	廃止脱 退事業 所数	被 保 険 者 数 (年度(月)末現在)					資 格 取 得 者 数	資 格 喪 失 者 数	
				う ち 女	第1次 産 業	第2次 産 業	第3次 産 業				
12年度平均	27,795	95	84	375,257	157,329	5,597	130,298	239,363	6,493	6,374	
13 "	27,811	87	92	380,735	163,596	5,586	126,308	248,841	7,327	6,894	
14 "	27,719	84	96	380,042	166,998	5,532	118,466	256,044	6,837	6,774	
15 "	27,535	83	99	380,173	169,610	5,573	114,271	260,328	6,663	6,454	
16 "	27,446	87	90	385,168	173,595	5,600	112,060	267,509	7,056	6,527	
17 "	27,383	94	95	389,334	176,526	5,467	110,037	273,830	6,942	6,640	
17年 8月	27,459	87	66	388,296	176,444	5,362	109,414	273,520	6,032	5,828	
9月	27,250	73	282	388,242	176,476	5,336	109,429	273,477	6,217	6,233	
10月	27,273	77	57	388,821	176,574	5,407	109,971	273,443	6,404	6,033	
11月	27,316	96	54	389,885	177,147	5,462	110,474	273,949	6,191	5,158	
12月	27,375	98	39	391,224	177,861	5,505	110,754	274,965	5,529	4,184	
18年 1月	27,397	72	51	390,009	176,989	5,451	110,575	273,983	4,942	6,066	
2月	27,437	75	37	390,242	177,157	5,525	110,583	274,134	5,457	5,183	
3月	27,457	81	61	390,016	177,030	5,561	110,348	274,107	6,438	6,577	
4月	27,388	145	216	389,220	177,015	5,567	109,559	274,094	13,079	13,919	
5月	27,422	131	102	392,768	179,453	5,604	109,330	277,834	10,669	7,273	
6月	27,482	117	58	393,630	180,188	5,602	108,948	279,080	7,176	6,220	
7月	27,492	87	79	393,035	179,830	5,584	108,359	279,092	6,204	6,797	
8月	27,495	71	67	393,072	179,898	5,568	108,540	278,964	6,415	6,351	
前 月 比	0.0	18.4	15.2	0.0	0.0	0.3	0.2	0.0	3.4	6.6	
前年同月比	0.1	18.4	1.5	1.2	2.0	3.8	0.8	2.0	6.3	9.0	
安 定 所 別 「 8 月 分 」	鹿児島	10,068	37	13	184,698	83,087	496	27,868	156,334	3,022	3,129
	熊毛	874	1	3	7,316	3,168	143	1,931	5,242	113	154
	川内	1,716	1	0	24,310	10,623	171	11,330	12,809	312	410
	宮之城	443	0	2	5,777	2,876	163	2,745	2,869	96	123
	鹿屋	2,738	7	7	28,833	14,169	1,324	8,742	18,767	507	492
	国分	2,474	11	13	41,692	18,049	179	18,299	23,214	733	633
	大口	663	1	1	7,356	3,490	490	2,980	3,886	101	94
	加世田	1,506	4	10	17,228	8,561	362	6,994	9,872	266	234
	伊集院	1,180	1	1	14,571	6,818	101	6,641	7,829	225	187
	大隅	1,471	1	4	16,721	7,876	1,005	6,491	9,225	271	263
	出水	1,404	2	2	18,135	8,762	468	8,348	9,319	267	242
	名瀬	2,023	4	8	17,102	7,581	324	4,124	12,654	317	239
指宿	935	1	3	9,333	4,838	342	2,047	6,944	185	151	

注) 短時間労働被保険者を含む数値を計上

10. 雇用保険給付状況

(金額単位;千円)

	一般求職者給付					高年齢求職者給付			短期特例求職者給付			
	受給資格 決定件数	うち 男	受給者 実人員	うち 男	総支給額	受給資格 決定件数	受給者数	支給金額	受給資格 決定件数	受給者数	支給金額	
12年度平均	3,228	1,510	15,021	7,068	1,926,379	157	155	48,693	315	323	77,269	
13 "	3,622	1,709	17,036	7,957	2,197,978	161	162	51,058	295	292	69,056	
14 "	3,340	1,670	15,754	8,035	2,063,275	173	172	52,337	249	254	60,099	
15 "	3,052	1,438	12,517	6,267	1,565,516	149	152	37,658	223	220	49,516	
16 "	2,917	1,359	10,901	5,279	1,274,285	129	130	25,708	200	205	45,591	
17 "	2,947	1,349	10,773	5,078	1,239,913	131	129	25,400	181	181	39,478	
17年 8月	2,707	1,175	12,821	6,138	1,554,229	111	121	23,818	163	294	54,711	
9月	2,954	1,392	12,048	5,627	1,406,142	98	89	17,290	106	153	31,616	
10月	2,695	1,212	11,455	5,237	1,286,418	115	109	19,708	86	102	17,408	
11月	2,274	1,009	10,620	4,784	1,261,593	64	98	18,813	90	81	16,514	
12月	1,668	787	10,073	4,546	1,103,900	60	61	11,504	75	84	18,644	
18年 1月	2,690	1,118	9,922	4,483	1,229,474	113	68	12,727	114	88	23,156	
2月	2,296	964	9,310	4,268	1,022,590	105	116	22,249	71	90	19,442	
3月	2,559	1,097	9,120	4,213	1,118,176	89	106	20,353	91	84	18,426	
4月	5,398	2,418	9,090	4,315	960,782	404	216	43,985	318	89	21,786	
5月	3,658	1,655	10,392	5,003	1,153,556	174	328	65,589	407	409	92,794	
6月	2,914	1,313	11,203	5,355	1,321,011	153	150	28,542	290	311	68,490	
7月	2,627	1,286	11,640	5,564	1,294,186	100	123	23,555	332	328	73,365	
8月	2,816	1,192	12,082	5,554	1,463,119	92	105	20,119	118	292	53,894	
前月比	7.2	7.3	3.8	0.2	13.1	8.0	14.6	14.6	64.5	11.0	26.5	
前年同月比	4.0	1.4	5.8	9.5	5.9	17.1	13.2	15.5	27.6	0.7	1.5	
安定所別 【8月分】	鹿児島	1,028	390	3,772	1,452	465,798	36	51	10,137	6	11	3,066
	熊毛	73	42	376	223	46,426	2	3	607	12	37	6,752
	川内	171	69	775	363	91,834	5	6	1,442	12	21	4,694
	宮之城	48	17	203	87	24,551	4	2	278	0	3	644
	鹿屋	307	146	1,204	586	146,106	5	4	809	34	106	16,216
	国分	334	133	1,289	553	153,205	10	9	1,736	1	3	809
	大口	72	38	341	189	38,565	2	0	0	1	1	214
	加世田	119	57	586	225	65,929	8	3	642	3	9	2,226
	伊集院	146	63	730	357	99,037	5	5	733	2	2	532
	大隅	166	63	686	322	72,488	6	7	1,377	8	60	11,341
	出水	136	64	754	365	94,779	3	8	1,176	4	16	2,553
	名瀬	152	85	921	620	111,983	2	3	680	29	15	3,324
指宿	64	25	445	212	52,420	4	4	502	6	8	1,525	

注) 短時間労働被保険者等を含む数値を計上

(金額単位;千円)

		就 職 促 進 給 付				日雇求職者給付	
		常用就職支度手当		再 就 職 手 当		受給者 実人員	支給金額
		支給人員	支給金額	支給人員	支給金額		
12年度平均		26	4,218	614	206,939	240	16,009
13 "		28	3,985	582	152,264	202	13,836
14 "		35	3,973	573	116,580	143	9,627
15 "		9	1,191	101	14,676	126	8,133
16 "		3	303	70	9,073	120	7,742
17 "		2	147	461	63,486	112	6,618
17年	8月	1	100	598	90,237	107	7,924
	9月	1	137	498	74,284	106	7,110
	10月	0	0	558	84,342	109	5,986
	11月	0	0	517	72,997	112	6,977
	12月	3	341	560	86,737	121	6,196
18年	1月	1	39	478	73,759	123	9,518
	2月	0	0	326	48,856	110	6,282
	3月	7	743	473	74,269	117	8,213
	4月	5	587	360	54,489	118	6,219
	5月	3	333	598	87,744	109	8,803
	6月	4	344	681	97,672	100	7,654
	7月	7	952	666	97,877	93	6,193
	8月	6	810	579	86,910	87	5,985
前月比		14.3	14.9	13.1	11.2	6.5	13.0
前年同月比				3.2	3.7	18.7	24.5
安 定 所 別 〔 8 月 分 〕	鹿児島			209	31,981	75	5,310
	熊毛			14	2,002		
	川内			42	5,449		
	宮之城			12	1,453		
	鹿屋	1	56	55	8,217		
	国分			63	9,704	1	81
	大口			15	2,224		
	加世田			31	5,540		
	伊集院	2	320	33	5,558	3	175
	大隅			30	4,042		
	出水	3	434	33	4,720		
	名瀬			19	2,481	3	186
	指宿			23	3,540	5	234

11 用語の説明

一	般	常用及び臨時・季節を合わせたものをいう。
新規求職（求人）申込件数		期間中に自安定所で新たに受け付けた求職（求人）申込件数（数）をいう。
月間有効求職者（求人）数		「前月から繰越された有効求職者（求人）数」と当月の「新規求職（求人）申込件数」の合計をいう。
就 職 件 数		自安定所の有効求職者が、自安定所の紹介あっせんにより就職したことを確認した件数をいう。
充 足 数		自安定所の有効求人が、安定所（求人連絡先の安定所を含む。）の紹介あっせんにより求職者と結合した件数をいう。
中 高 年 齢 者		45歳以上の者をいう。高年齢者は55歳以上の者をいう。
⑩ 受 給 者		受給資格決定後、所定給付日数分の基本手当の支給を終了するまでの者をいう。
⑩ 受 給 者 の 就 職 件 数		受給資格決定後、基本手当の支給を終了するまでの間に、安定所の紹介により就職した基本手当受給資格者の就職件数をいう。
県 外 就 職		就職先事業所の所在地が、自都道府県の管轄区域外にある場合の就職件数をいう。就職した求職者の住所の如何を問わない。
日 雇 （ 労 働 ）		労働の窓口で取り扱われる日々雇用の仕事及び1か月未満の雇用期間が定められているものをいう。
季 節 調 整 値		1年を周期として繰り返す季節的な要因による変動の影響を取り除いた値である。
完 全 失 業 率		労働力人口に占める完全失業者の割合
求 人 倍 率	=	$\frac{\text{月間有効（新規）求人数}}{\text{月間有効（新規）求職者数}}$
就 職 率	=	$\frac{\text{就 職 件 数}}{\text{新規（有効）求職者数}} \times 100$
充 足 率	=	$\frac{\text{充 足 数}}{\text{新規（有効）求人数}} \times 100$
⑩ 受 給 者 の 就 職 率	=	$\frac{\text{⑩ 受 給 者 の 就 職 件 数}}{\text{⑩ 受 給 者 実 人 員}} \times 100$
中 高 年 齢 者 の 就 職 率	=	$\frac{\text{中 高 年 齢 者 就 職 件 数}}{\text{中 高 年 齢 者 新 規 求 職 申 込 件 数}} \times 100$
季 節 調 整 値	=	$\frac{\text{原 数 値}}{\text{季 節 要 素}} \times 100$

（注）季節調整値替は、年初に毎年1回行われ、過去の全季節調整値は改訂される。

基 本 手 当	求職者給付のうち最も基本的なもので、一般被保険者が失業し、法第13条の受給要件を満たしているときに支給される。
受 給 資 格 決 定 件 数	提出された離職票のうち、公共職業安定所長が求職者給付の受給資格要件を満たしていると決定した件数をいう。
受 給 者 実 人 員	同一月中に失業給付を実際に受けた受給資格者の実数をいう。
被 保 険 者	適用事業所に雇用され、公共職業安定所にその届出がなされている者の数をいう。
資 格 取 得 者 数	適用事業所に新たに雇用され、公共職業安定所に届出がなされた者の数をいう。
資 格 喪 失 者 数	適用事業所を離職し、その届出が公共職業安定所になされた者の数をいう。
一 般 求 職 者 給 付	高年齢求職者給付、短期特例求職者給付、日雇求職者給付以外の給付をいう。
高 年 齢 求 職 者 給 付	同一事業主に雇用され、65歳に達した日以降、離職した場合に、一定の基準により支給されるものをいう。
短 期 特 例 求 職 者 給 付	季節的に雇用される者又は、短期の雇用に就くことを常態とする者等が一定期間雇用された後、離職した場合に支給されるものをいう。
常 用 就 職 支 度 手 当	障害者及び45歳以上の中高年齢者で雇用対策法等に基づく再就職援助計画等の対象者などが、所定給付日数の3分の1未満又は45日未満を残して公共職業安定所及び紹介事業者の紹介により一年以上引き続き雇用される場合等に支給されるものをいう。
再 就 職 手 当	一般求職者給付の受給資格者が所定給付日数の3分の1以上(ただし、所定給付日数の90日及び120日については45日以上)残して安定した職業(自営開始も含む。)についた場合等に支給されるものをいう。
日 雇 求 職 者 給 付	日雇労働者が一定期間雇用され離職した場合に支給されるものをいう。

ハローワーク・公共職業安定所一覧表

安 定 所 名	所 在 地	郵 便 番 号	電 話 番 号
鹿 児 島	鹿児島市下荒田1丁目43-28	890-8555	099 (250) 6060
熊 毛 (出)	西之表市西之表16314-6	891-3101	0997 (22) 1318~9
川 内	薩摩川内市若葉町4-24 川内地方合同庁舎1階	895-0063	0996 (22) 8609
宮 之 城 (出)	薩摩郡さつま町宮之城屋地2035-3	895-1803	0996 (53) 0153
鹿 屋	鹿屋市西原4丁目5-1	893-0064	0994 (42) 4135~6
国 分	霧島市国分中央1丁目4-35	899-4332	0995 (45) 5311~3
大 口 (出)	大口市里768-1	895-2511	0995 (22) 8609
加 世 田	南さつま市加世田武田17835-2	897-0002	0993 (53) 5111
伊 集 院	日置市伊集院町大田825-3	899-2521	099 (273) 3161~2
大 隅	曾於郡大隅町岩川5575-1	899-8102	0994 (82) 1265~6
出 水	出水市緑町37-5	899-0201	0996 (62) 0685~6
名 瀬	奄美市名瀬長浜町1-1	894-0036	0997 (52) 4611~2
徳 之 島 (分)	大島郡徳之島町亀津553-1	891-7101	0997 (82) 1438
指 宿	指宿市東方9489-11	891-0404	0993 (22) 4135~6
鹿児島労働局職業安定部			
職 業 安 定 課	鹿児島市西千石町1番1号	892-0847	099 (219) 8711
職 業 対 策 課	鹿児島西千石第一生命ビル		099 (219) 8712
FAX情報サービス		鹿児島市東千石町1-38	
鹿児島公共職業安定所	099 (286) 1150	鹿児島商工会議所ビル(アイビル)3階、6階	
鹿屋公共職業安定所	0994 (40) 6123	鹿児島学生職業相談室(3階) 099 (224) 3433	
インターネットサービス		ハローワークかごしま	
鹿児島公共職業安定所 アドレス		ワークプラザ天文館(6階) 099 (223) 2821	
http://www11.synapse.ne.jp/hellowork/		高年齢者の職業相談	
		薩摩川内市高年齢職業相談室	
		薩摩川内市役所内 0996 (23) 5111	
		鹿屋市高年齢職業相談室	
		鹿屋市庁舎別館内 0994 (42) 2783	
全国的なネット情報としては			
ハローワークインターネットサービス		しごと情報ネット	
URLは http://www.hellowork.go.jp/		URLは http://www.job-net.jp/	
求人情報検索 (全国のハローワークが受理した求人情報を希望条件で検索)		しごと情報ネットには民間の職業紹介事業者、求人情報 提供事業者、経済団体、公共職業安定所等(参加機関)	
お役立ち情報 (仕事をお探しの方、事業主の方)		の多数の求人が掲載されています。	
ハローワーク所在地情報		また、携帯電話からもアクセスできます。	

発 行
鹿児島労働局 職業安定部 職業安定課
〒892-0847 鹿児島市西千石町1番1号
鹿児島西千石第一生命ビル
電 話 099 (219) 8711
ダイヤルイン 099 (219) 8719