

# 労働市場月報

平成18年7月号

## かごしま



### 目次

1	雇用失業情勢 .....	1
2	一般職業紹介状況（パートタイムを含む）.....	4
3	一般職業紹介状況（パートタイムを除く）.....	5
4	一般職業紹介状況諸比率 .....	6
5	全国求人倍率及び失業率 .....	6
6	パートタイム関係職業紹介状況 .....	7
7	中高年齢者職業紹介状況 .....	8
8	新規求人の産業・規模別状況 .....	9
9	雇用保険適用状況 .....	10
10	雇用保険給付状況 .....	11
11	用語の説明 .....	13

鹿児島労働局職業安定部

## 1. 雇用失業情勢（平成18年7月分）

### 【県内経済の動き】

最近の県内景況は、観光関連が持ち直し、生産活動も一部に回復の兆しが見えるが、個人消費は盛り上がりを欠き、全体では足踏みが続いている。雇用情勢は改善している。

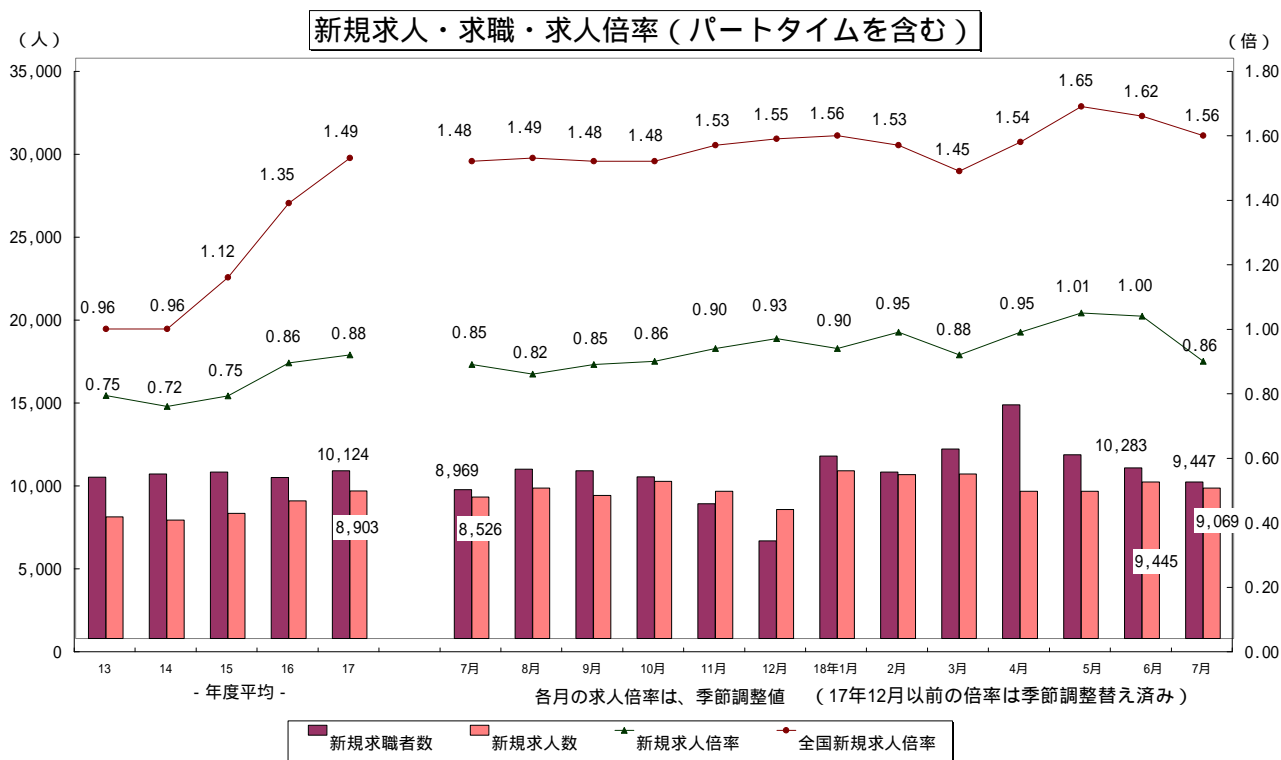
（H18・7・26「県内景況」：鹿児島銀行）

### 【労働市場の動き】

#### （求人の動き）

7月の新規求人数（パートを含む、原数値）は、9,069人で前年同月に比べ6.4%増と8か月連続の増加となった。新規求人数（同）を産業別に前年同月比で見ると、卸売・小売業（2.2%増）、医療、福祉（20.9%増）は8か月連続の増加、運輸業（2.2%増）は7か月連続の増加、建設業（19.6%増）は2か月連続の増加、製造業（5.8%増）、サービス業（1.5%増）は2か月ぶりの増加であったが、飲食店、宿泊業（15.2%減）は2か月連続の減少となった。

7月の有効求人数（パートを含む、原数値）は、22,126人で前年同月と比べ6.5%増と10か月連続の増加となった。



( 求職の動き )

7月の新規求職者数(パートを含む、原数値)は、9,447人で前年同月に比べ5.3%増と2か月ぶりに増加に転じた。

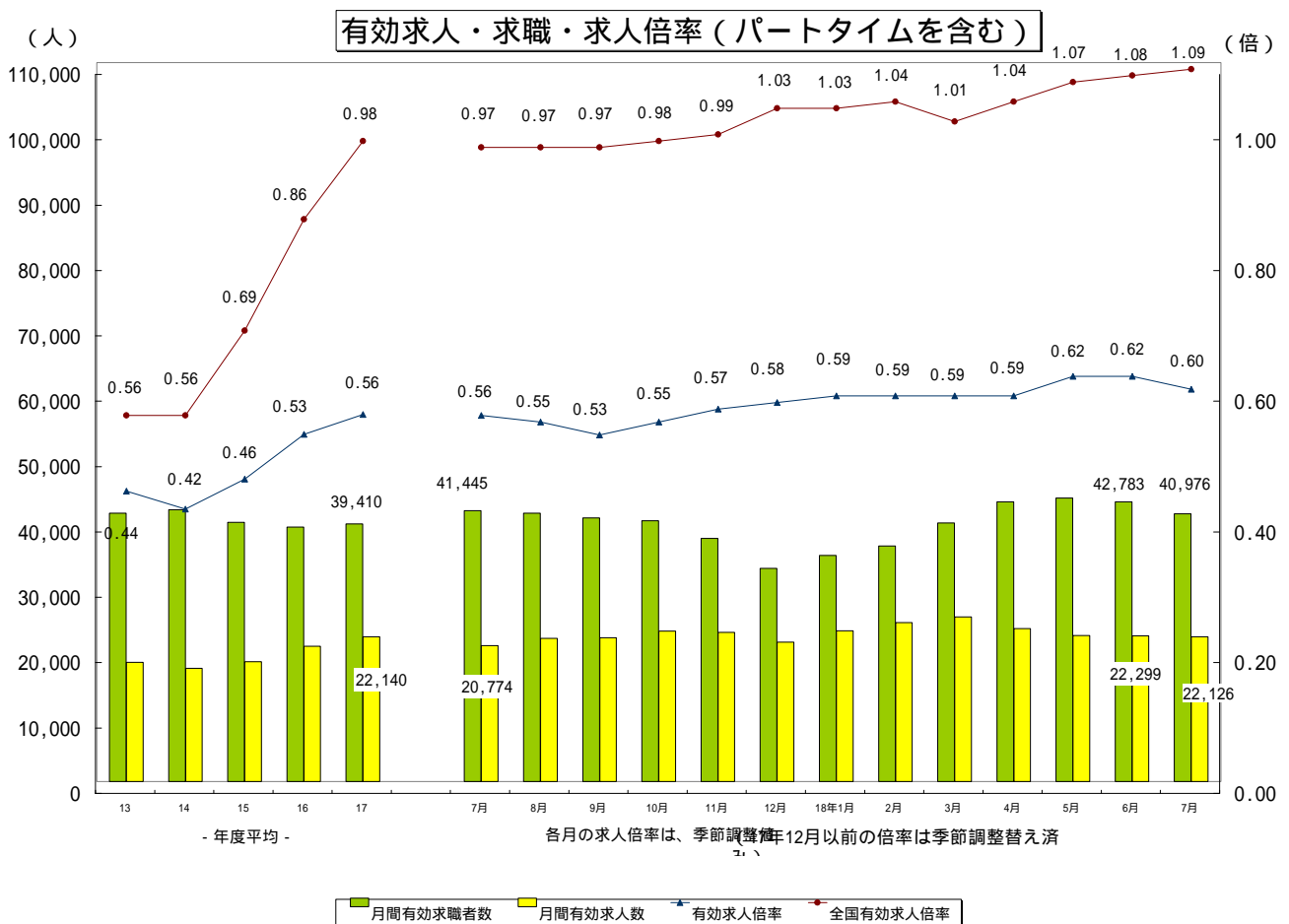
新規常用求職者について態様別に前年同月比でみると、在職求職者(17.2%増)は17か月連続の増加、無業求職者(5.3%増)は2か月ぶりの増加、離職求職者(2.2%増)は4か月ぶりの増加となった。

新規常用求職者の中の離職求職者の内訳をみると、事業主都合離職求職者(0.6%増)、自己都合離職求職者(1.9%増)と4か月ぶりに増加となった。

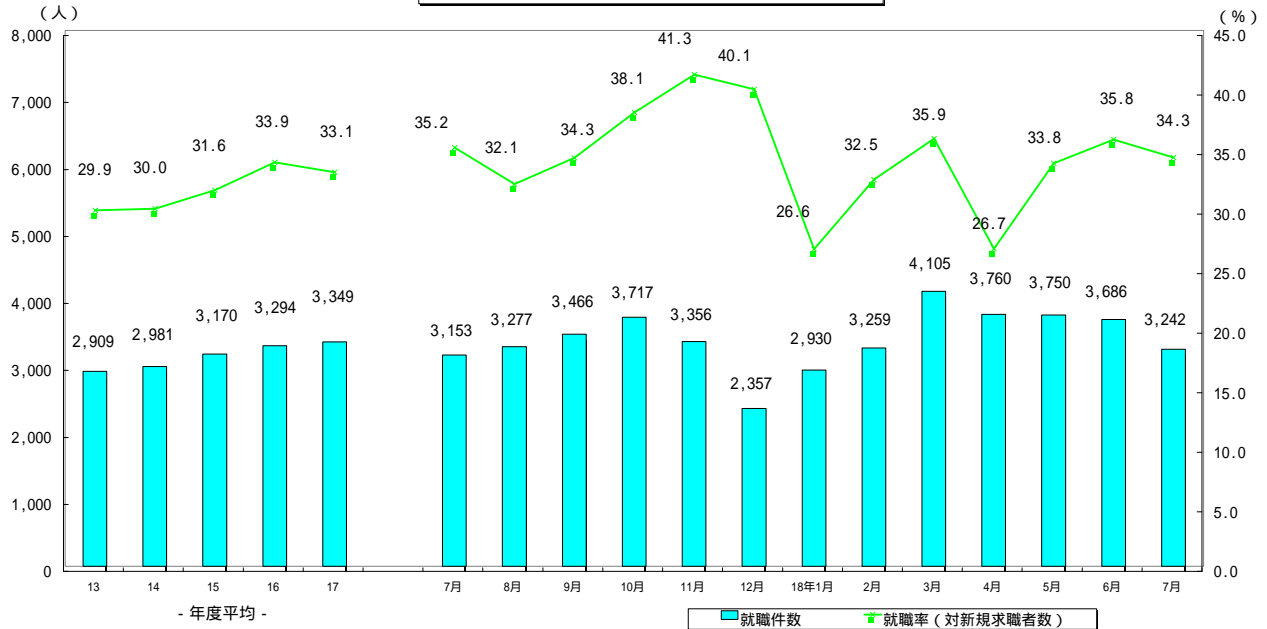
7月の有効求職者数(パートを含む、原数値)は、40,976人で前年同月に比べ1.1%減と3か月連続で減少となった。

( 有効求人倍率の動き )

7月の有効求人倍率(季節調整値)は0.60倍となり、前月を0.02ポイント下回った。



就職者の推移（パートタイムを含む）



（就職の動き）

7月の就職件数（パートを含む、原数値）は、3,242人で前年同月に比べ2.8%増と7か月連続の増加となった。これを産業別常用就職件数で見ると、建設業、卸・小売業を除く全ての主要産業で増加した。

（パートタイムの動き）

パートタイムの新規求人数は、3,328人で前年同月比11.3%の増、月間有効求人数は、8,169人で13.7%の増となった。新規求職申込件数は、2,268件で15.1%の増、月間有効求職者は、9,684人で6.9%の増となった。求人倍率は新規で1.47倍（前年同月1.52倍）、有効は0.84倍（前年同月0.79倍）となった。就職件数は1,072件で前年同月比8.4%の増となった。

（雇用保険の動き）

適用事業所数は、27,492事業所、被保険者全数は、393,035人となった。うち一般短時間労働被保険者は7月末現在で前年同月比6.7%増の30,818人となった。被保険者全数（産業分類不能を除く）の状況を産業別にみると、前年同月比第1次産業は3.4%増の5,584人、第2次産業は0.8%減の108,359人、第3次産業は2.1%増の279,092人となった。

また、被保険者全数に占める割合を産業別にみると、第1次産業が1.4%、第2次産業が27.6%、第3次産業が71.0%となった。

資格取得者数は前年同月比2.1%増の6,204人、資格喪失者数は10.5%増の6,797人となった。

一般受給資格決定件数は前年同月比0.3%の増、受給者実人員は5.2%の減となった。

2.一般職業紹介状況

(新規学卒を除き,パートタイムを含む全数)

	新規求職申込件数		月間有効求職者数		紹介件数			就職件数				新規求人全数	月間有効求人全数	充足数	
	全数	うち男	全数	うち男	全数	うち男	うち 保受給者	全数	うち男	うち 県外就職	うち 保受給者				
12年度平均	8,853	4,146	37,295	17,683	9,158	4,512	1,807	2,857	1,334	156	683	8,271	21,155	2,755	
13 "	9,734	4,565	41,070	19,452	10,647	5,267	2,187	2,909	1,332	169	708	7,337	18,253	2,805	
14 "	9,926	4,771	41,595	20,639	12,066	6,043	2,527	2,981	1,350	204	732	7,145	17,332	2,873	
15 "	10,032	4,663	39,635	19,285	12,928	6,337	2,582	3,170	1,405	237	713	7,549	18,347	3,017	
16 "	9,711	4,474	38,940	18,666	12,799	6,162	2,708	3,294	1,440	231	749	8,305	20,684	3,153	
17 "	10,124	4,533	39,410	18,513	13,593	6,467	2,998	3,349	1,427	223	822	8,903	22,140	3,235	
17年 7月	8,969	4,206	41,445	19,927	12,608	6,278	2,953	3,153	1,366	203	797	8,526	20,774	3,051	
8月	10,209	4,662	41,069	19,624	13,991	6,882	3,324	3,277	1,446	204	868	9,080	21,925	3,179	
9月	10,108	4,424	40,334	19,071	14,181	6,878	3,181	3,466	1,544	220	889	8,634	22,018	3,335	
10月	9,753	4,371	39,919	18,717	13,786	6,667	2,997	3,717	1,662	264	930	9,487	23,025	3,555	
11月	8,129	3,647	37,206	17,396	11,647	5,852	2,813	3,356	1,565	227	818	8,873	22,843	3,239	
12月	5,884	2,778	32,637	15,502	8,063	3,976	2,077	2,357	1,066	158	626	7,787	21,323	2,295	
18年 1月	11,002	4,647	34,590	16,078	13,819	6,449	2,983	2,930	1,191	193	758	10,107	23,049	2,828	
2月	10,039	4,105	36,044	16,458	14,311	6,421	3,071	3,259	1,385	215	814	9,887	24,326	3,162	
3月	11,429	4,843	39,553	17,775	16,809	7,549	3,412	4,105	1,602	267	907	9,926	25,204	3,980	
4月	14,100	6,382	42,786	19,611	15,046	7,000	3,045	3,760	1,472	199	816	8,871	23,390	3,657	
5月	11,084	4,886	43,386	20,150	15,123	6,867	3,417	3,750	1,576	223	915	8,871	22,325	3,664	
6月	10,283	4,695	42,783	19,949	15,121	7,248	3,487	3,686	1,467	231	1,014	9,445	22,299	3,541	
7月	9,447	4,322	40,976	19,320	13,552	6,692	3,285	3,242	1,350	219	838	9,069	22,126	3,110	
前月比	8.1	7.9	4.2	3.2	10.4	7.7	5.8	12.0	8.0	5.2	17.4	4.0	0.8	12.2	
前年同月比	5.3	2.8	1.1	3.0	7.5	6.6	11.2	2.8	1.2	7.9	5.1	6.4	6.5	1.9	
安定所別 【7月分】	鹿児島	3,520	1,549	15,132	6,579	5,357	2,641	1,488	1,051	461	107	293	4,035	9,985	1,121
	熊本	176	78	976	538	109	46	17	36	16	2	11	102	273	30
	川内	691	329	2,874	1,411	901	425	173	252	104	10	64	646	1,543	225
	宮之城	104	59	653	326	180	107	41	59	28	5	13	134	325	47
	鹿屋	1,140	516	4,233	2,017	1,767	881	376	414	175	14	100	868	2,054	381
	国分	1,059	481	4,652	2,184	1,678	860	396	369	141	25	97	936	2,354	335
	大口	214	100	1,021	513	299	157	65	92	34	5	26	122	390	77
	加世田	393	190	1,798	826	574	275	139	203	67	6	51	473	1,048	191
	伊集院	434	202	1,896	932	603	319	176	145	62	3	35	338	882	125
	大隅	489	240	2,036	997	581	322	127	165	76	17	45	435	995	174
	出水	528	234	2,236	1,103	835	364	151	237	99	12	59	523	1,105	219
	名瀬	428	223	2,180	1,311	368	153	60	109	42	8	21	250	669	99
指宿	271	121	1,289	583	300	142	76	110	45	5	23	207	503	86	

3.一般職業紹介状況

(新規学卒,パートタイムを除く全数)

	新規求職申込件数		月間有効求職者数		紹介件数			就職件数				新規求人全数	月間有効求人全数	充足数	
	全数	うち男	全数	うち男	全数	うち男	うち(保受給者)	全数	うち男	うち(県外就職)	うち(保受給者)				
12年度平均	7,769	4,063	34,568	17,456	7,057	4,194	1,627	2,079	1,240	136	601	5,574	14,401	1,990	
13 "	8,589	4,489	38,152	19,239	8,038	4,865	1,912	2,050	1,218	140	603	4,813	12,180	1,964	
14 "	8,570	4,661	37,975	20,327	9,071	5,537	2,160	2,054	1,228	164	584	4,523	11,129	1,965	
15 "	8,282	4,482	34,808	18,748	9,539	5,686	2,242	2,168	1,254	199	587	4,740	11,685	2,029	
16 "	7,532	4,238	31,481	17,893	9,444	5,485	2,282	2,269	1,277	190	603	5,270	13,375	2,152	
17 "	7,659	4,278	30,495	17,644	9,948	5,726	2,486	2,287	1,262	176	660	5,671	14,306	2,201	
17年 7月	6,998	4,018	32,387	19,101	9,354	5,614	2,455	2,164	1,226	165	629	5,535	13,591	2,082	
8月	7,793	4,407	32,113	18,807	10,489	6,193	2,767	2,286	1,283	152	696	5,920	14,380	2,219	
9月	7,404	4,188	31,181	18,225	10,085	6,096	2,591	2,412	1,383	176	726	5,665	14,432	2,313	
10月	7,248	4,125	30,542	17,846	9,965	5,892	2,436	2,549	1,503	225	738	5,804	14,825	2,408	
11月	6,045	3,410	28,316	16,532	8,432	5,112	2,351	2,258	1,364	189	651	5,737	14,774	2,156	
12月	4,626	2,635	25,187	14,745	6,020	3,510	1,723	1,612	940	125	501	5,007	13,710	1,569	
18年 1月	8,122	4,359	26,576	15,282	10,089	5,717	2,506	1,972	1,055	156	602	6,117	14,738	1,897	
2月	7,555	3,837	27,710	15,616	10,733	5,677	2,588	2,316	1,252	179	678	6,573	15,823	2,237	
3月	8,806	4,550	30,420	16,826	12,532	6,612	2,854	2,823	1,368	217	728	6,007	16,016	2,718	
4月	10,503	5,993	32,771	18,546	10,771	6,123	2,537	2,509	1,254	153	648	5,272	14,630	2,436	
5月	8,174	4,592	33,049	19,065	10,542	5,907	2,782	2,442	1,369	168	725	5,753	13,882	2,372	
6月	7,660	4,407	32,415	18,849	10,864	6,283	2,838	2,367	1,256	187	747	5,636	13,807	2,244	
7月	7,179	4,075	31,292	18,308	9,974	5,913	2,744	2,170	1,145	176	675	5,741	13,957	2,053	
前月比	6.3	7.5	3.5	2.9	8.2	5.9	3.3	8.3	8.8	5.9	9.6	1.9	1.1	8.5	
前年同月比	2.6	1.4	3.4	4.2	6.6	5.3	11.8	0.3	6.6	6.7	7.3	3.7	2.7	1.4	
安定所別 【7月分】	鹿児島	2,714	1,448	11,671	6,186	4,186	2,393	1,274	689	384	83	228	2,602	6,537	718
	熊毛	138	73	767	519	51	38	10	21	12	2	6	65	151	15
	川内	495	305	2,064	1,304	598	366	148	168	84	9	50	347	896	148
	宮之城	85	59	494	314	138	99	31	40	26	5	8	89	199	27
	鹿屋	920	496	3,248	1,937	1,357	786	331	293	157	9	88	607	1,346	267
	国分	772	454	3,445	2,058	1,217	782	321	262	130	20	87	580	1,479	241
	大口	166	93	766	481	220	131	55	59	25	5	18	54	204	54
	加世田	293	179	1,331	783	394	230	103	132	50	6	40	262	588	125
	伊集院	316	193	1,397	883	439	278	147	96	50	1	29	211	530	79
	大隅	411	233	1,658	978	440	296	112	122	73	15	40	326	691	131
	出水	372	223	1,769	1,068	544	307	117	159	87	10	50	306	651	142
名瀬	316	208	1,751	1,249	200	96	38	58	28	7	12	159	415	51	
指宿	181	111	931	548	190	111	57	71	39	4	19	133	270	55	

4.一般職業紹介状況諸比率

(パートタイムを含む)

	求人倍率 (原数値)		求人倍率 (季節調整値)		就職率 (対新規 求職)	(保)就職率 対受給者	充足率 (対新規 求人)
	新規	有効	新規	有効			
12年度平均	0.93	0.57			32.3	4.5	33.3
13 "	0.75	0.44			29.9	4.2	38.2
14 "	0.72	0.42			30.0	4.6	40.2
15 "	0.75	0.46			31.6	5.7	40.0
16 "	0.86	0.53			33.9	6.9	38.0
17 "	0.88	0.56			33.1	7.8	36.3
17年 7月	0.95	0.50	0.85	0.56	35.2	6.5	35.8
8月	0.89	0.53	0.82	0.55	32.1	6.8	35.0
9月	0.85	0.55	0.85	0.53	34.3	7.4	38.6
10月	0.97	0.58	0.86	0.55	38.1	8.1	37.5
11月	1.09	0.61	0.90	0.57	41.3	7.7	36.5
12月	1.32	0.65	0.93	0.58	40.1	6.2	29.5
18年 1月	0.92	0.67	0.90	0.59	26.6	7.6	28.0
2月	0.98	0.67	0.95	0.59	32.5	8.7	32.0
3月	0.87	0.64	0.88	0.59	35.9	9.9	40.1
4月	0.63	0.55	0.95	0.59	26.7	9.4	41.2
5月	0.80	0.51	1.01	0.62	33.8	10.1	41.3
6月	0.92	0.52	1.00	0.62	35.8	9.1	37.5
7月	0.96	0.54	0.86	0.60	34.3	7.2	34.3
前月との増減	0.04	0.02	0.14	0.02	1.5	1.9	3.2
前年同月比	0.01	0.04	0.01	0.04	0.8	0.7	1.5
安定所別 【7月分】	鹿児島	1.15	0.66		29.9	8.4	27.8
	熊毛	0.58	0.28		20.5	2.9	29.4
	川内	0.93	0.54		36.5	8.6	34.8
	宮之城	1.29	0.50		56.7	6.2	35.1
	鹿屋	0.76	0.49		36.3	9.0	43.9
	国分	0.88	0.51		34.8	8.0	35.8
	大口	0.57	0.38		43.0	7.4	63.1
	加世田	1.20	0.58		51.7	9.2	40.4
	伊集院	0.78	0.47		33.4	5.0	37.0
	大隅	0.89	0.49		33.7	6.6	40.0
	出水	0.99	0.49		44.9	7.2	41.9
	名瀬	0.58	0.31		25.5	2.2	39.6
	指宿	0.76	0.39		40.6	5.2	41.5

注) 全国の求人倍率, 完全失業率の年平均は原数値。  
17年12月以前の求人倍率は季節調整値替え済み

5.全国求人倍率及び完全失業率

	求人倍率 (季節調整値)		完全失業 者数(万人)	完全失業 率(%)
	新規	有効	原数値	季節 調整値
12年平均	1.05	0.59	320	4.7
13 "	1.01	0.59	340	5.0
14 "	0.93	0.54	359	5.4
15 "	1.07	0.64	350	5.3
16 "	1.29	0.83	313	4.7
17 "	1.46	0.95	294	4.4
17年 7月	1.48	0.97	289	4.4
8月	1.49	0.97	284	4.3
9月	1.48	0.97	285	4.2
10月	1.48	0.98	304	4.5
11月	1.53	0.99	292	4.6
12月	1.55	1.03	265	4.4
18年 1月	1.56	1.03	292	4.5
2月	1.53	1.04	277	4.1
3月	1.45	1.01	289	4.1
4月	1.54	1.04	284	4.1
5月	1.65	1.07	277	4.0
6月	1.62	1.08	278	4.2
7月	1.56	1.09	268	4.1

6. パートタイム関係職業紹介状況

	新規求職申込件数		月間有効求職者数		新規求人全数	月間有効求人全数	就職件数		求人倍率		
	全数	うち女子	全数	うち女子			全数	うち女子	新規	有効	
12年度平均	1,085	1,001	2,728	2,501	2,696	6,753	778	684	2.49	2.48	
13 "	1,145	1,069	2,917	2,704	2,524	6,073	859	745	2.21	2.08	
14 "	1,356	1,246	3,621	3,309	2,622	6,203	927	805	1.93	1.71	
15 "	1,750	1,569	4,827	4,290	2,809	6,662	1,003	852	1.61	1.38	
16 "	2,179	1,939	7,459	6,679	3,035	7,309	1,025	861	1.39	0.98	
17 "	2,465	2,200	8,914	8,012	3,233	7,834	1,062	894	1.37	0.89	
17年	7月	1,971	1,777	9,058	8,202	2,991	7,183	989	846	1.52	0.79
	8月	2,416	2,147	8,956	8,100	3,160	7,545	991	822	1.31	0.84
	9月	2,704	2,458	9,153	8,270	2,969	7,586	1,054	889	1.10	0.83
	10月	2,505	2,255	9,377	8,479	3,683	8,200	1,168	1,007	1.47	0.87
	11月	2,084	1,832	8,890	7,995	3,136	8,069	1,098	895	1.50	0.91
	12月	1,258	1,106	7,450	6,663	2,780	7,613	745	615	2.21	1.02
	18年	1月	2,880	2,581	8,014	7,185	3,990	8,311	958	819	1.39
2月		2,484	2,205	8,334	7,461	3,314	8,503	943	806	1.33	1.02
3月		2,623	2,321	9,133	8,155	3,919	9,188	1,282	1,040	1.49	1.01
4月		3,597	3,191	10,015	8,912	3,599	8,760	1,251	1,028	1.00	0.87
5月		2,910	2,601	10,337	9,211	3,118	8,443	1,308	1,098	1.07	0.82
6月		2,623	2,326	10,368	9,229	3,809	8,492	1,319	1,099	1.45	0.82
7月		2,268	2,015	9,684	8,643	3,328	8,169	1,072	866	1.47	0.84
前月比	13.5	13.4	6.6	6.3	12.6	3.8	18.7	21.2	0.02	0.02	
前年同月比	15.1	13.4	6.9	5.4	11.3	13.7	8.4	2.4	0.11	0.10	
安定所別 〔7月分〕	鹿児島	806	704	3,461	3,065	1,433	3,448	362	285	1.78	1.00
	熊毛	38	33	209	188	37	122	15	11	0.97	0.58
	川内	196	172	810	699	299	647	84	64	1.53	0.80
	宮之城	19	19	159	147	45	126	19	17	2.37	0.79
	鹿屋	220	200	985	901	261	708	121	103	1.19	0.72
	国分	287	258	1,207	1,076	356	875	107	95	1.24	0.72
	大口	48	41	255	221	68	186	33	24	1.42	0.73
	加世田	100	88	467	420	211	460	71	54	2.11	0.99
	伊集院	118	108	499	449	127	352	49	37	1.08	0.71
	大隅	78	71	378	359	109	304	43	40	1.40	0.80
	出水	156	144	467	429	217	454	78	66	1.39	0.97
	名瀬	112	97	429	367	91	254	51	37	0.81	0.59
	指宿	90	80	358	322	74	233	39	33	0.82	0.65



7.中高齢者職業紹介状況

(45歳以上・パートタイムを除く)

	新規求職申込件数			月間有効求職者数			紹介件数			就職件数			就職率 (対新規求職)	月間有効求職者中に占める中高年の割合	
	全数	うち55歳以上	うち65歳以上	全数	うち55歳以上	うち65歳以上	全数	うち55歳以上	うち65歳以上	全数	うち55歳以上	うち65歳以上			
12年度平均	2,741	1,410	272	15,719	9,224	792	1,674	471	28	551	170	11	20.1	41.2	
13 "	2,972	1,389	272	16,786	9,018	743	1,838	474	26	525	156	9	17.7	44.2	
14 "	2,993	1,386	259	16,298	7,788	732	2,317	610	31	545	158	10	18.2	46.8	
15 "	2,820	1,283	216	14,224	6,792	635	2,442	731	38	575	178	11	20.4	45.2	
16 "	2,452	1,088	159	12,266	5,765	534	2,442	778	37	600	198	11	24.5	40.2	
17 "	2,376	1,048	131	11,349	5,279	448	2,566	803	29	578	185	7	25.7	37.5	
17年 7月	2,286	975	134	12,508	5,828	442	2,441	750	32	549	179	5	24.0	38.9	
8月	2,478	1,047	113	12,330	5,737	439	2,773	895	28	579	188	8	23.4	39.5	
9月	2,136	912	117	11,721	5,439	417	2,646	827	37	648	181	11	30.3	38.4	
10月	2,130	928	96	11,236	5,239	398	2,651	849	31	679	228	12	31.9	39.7	
11月	1,739	728	80	10,312	4,782	367	2,245	676	20	588	192	5	33.8	40.9	
12月	1,396	570	50	9,391	4,325	314	1,528	455	14	417	127	3	29.9	35.3	
18年 1月	2,397	999	98	9,761	4,446	312	2,576	839	36	496	176	3	20.7	35.2	
2月	2,116	963	93	9,926	4,562	335	2,820	976	48	613	209	6	29.0	32.6	
3月	2,431	1,017	97	10,502	4,802	368	3,039	997	22	651	227	8	26.8	32.0	
4月	3,840	2,064	385	11,962	5,837	650	2,678	887	26	608	210	7	15.8	36.2	
5月	2,621	1,162	146	12,244	5,967	678	2,636	846	29	570	180	8	21.7	37.8	
6月	2,428	1,083	122	12,239	5,947	616	2,808	941	27	605	196	4	24.9	39.1	
7月	2,353	1,069	129	11,975	5,772	504	2,656	910	30	550	180	5	23.4	38.3	
前月比	3.1	1.3	5.7	2.2	2.9	18.2	5.4	3.3	11.1	9.1	8.2	25.0	1.5	0.8	
前年同月比	2.9	9.6	3.7	4.3	1.0	14.0	8.8	21.3	6.3	0.2	0.6	0.0	0.1	0.7	
安定所別 【7月分】	鹿児島	662	289	29	3,513	1,674	156	1,076	448	19	162	57	2	24.5	30.1
	熊毛	61	32	6	407	196	33	7	4	4	3		6.6	53.1	
	川内	206	97	11	796	373	40	148	29	3	33	11	1	16.0	38.6
	宮之城	33	12	1	257	125	11	39	6	1	8			24.2	52.0
	鹿屋	362	162	29	1,291	636	53	326	102	1	76	18		21.0	39.7
	国分	222	97	5	1,264	623	60	369	109		69	21		31.1	36.7
	大口	72	37	2	396	193	11	79	28	2	14	4		19.4	51.7
	加世田	102	44	5	609	313	24	122	49	1	39	16	1	38.2	45.8
	伊集院	102	39	2	622	271	16	125	34		28	9		27.5	44.5
	大隅	200	113	27	817	432	54	120	28		35	9		17.5	49.3
	出水	134	63	3	743	361	7	141	39	2	48	18		35.8	42.0
	名瀬	131	54	7	836	365	24	39	10		12	3		9.2	47.7
	指宿	66	30	2	424	210	15	65	24	1	22	11	1	33.3	45.5

## 8.新規求人の産業・規模別状況

産業・規模	項目	一般				パート			
		6月	7月	前月比	前年 同月比	6月	7月	前月比	前年 同月比
A, B, C	農, 林, 漁業 (01~04)	108	112	3.7	23.1	61	36	41.0	38.5
D	鉱業 (05)	6	7	16.7	12.5	0	1		0.0
E	建設業 (06~08)	674	828	22.8	18.1	28	38	35.7	65.2
F	製造業 (09~32)	761	833	9.5	16.8	430	526	22.3	85.2
	09 食料品製造業	212	258	21.7	27.1	294	276	6.1	98.6
	10 飲料, 飼料, たばこ製造業	20	43	115.0	54.7	29	20	31.0	23.1
	11 繊維工業	3	13	333.3	1200.0	1	2	100.0	
	12 衣服, その他の繊維製品製造業	17	33	94.1	50.0	14	21	50.0	8.7
	13 木材, 木製品製造業	11	21	90.9	4.5	4	4	0.0	33.3
	14 家具, 装備品製造業	5	24	380.0	1100.0	4	1	75.0	0.0
	15 パルプ, 紙, 紙加工品製造業	5	1	80.0	80.0	1	1	0.0	66.7
	16 出版, 印刷, 同関連産業	36	17	52.8	45.2	9	11	22.2	22.2
	17 化学工業	3	5	66.7	400.0	3	0	100.0	100.0
	18 石油製品, 石炭製品製造業	1	1	0.0		0	0		
	19 プラスチック製品製造業	8	16	100.0	60.0	6	2	66.7	50.0
	20 ゴム製品製造業	1	0	100.0		0	0		
	22 窯業, 土石製品製造業	8	23	187.5	34.3	4	4	0.0	20.0
	23 鉄鋼業	0	0			0	0		
	24 非鉄金属製造業	0	0			0	0		
	25 金属製品製造業	17	23	35.3	4.5	11	0	100.0	100.0
	26 一般機械器具製造業	54	60	11.1	25.0	4	16	300.0	23.1
	27 電気機械器具製造業	20	38	90.0	58.3	11	29	163.6	107.1
	28 情報通信機械器具製造業	45	0	100.0		0	8		
	29 電子部品・デバイス製造業	248	174	29.8	55.5	28	116	314.3	329.6
	30 輸送用機械器具製造業	29	47	62.1	37.3	5	13	160.0	225.0
	31 精密機械器具製造業	13	25	92.3	316.7	1	1	0.0	
	21, 32 その他の製造業	5	11	120.0	37.5	1	1	0.0	75.0
G	電気・ガス・熱供給・水道業 (33~36)	8	1	87.5	0.0	1	0	100.0	100.0
H	情報通信業 (37~41)	147	161	9.5	53.3	43	36	16.3	2.9
I	運輸業 (42~48)	424	333	21.5	4.0	126	87	31.0	35.9
J	卸売・小売業 (49~60)	835	944	13.1	10.5	1,229	749	39.1	6.7
K	金融・保険業 (61~67)	89	77	13.5	51.0	15	10	33.3	16.7
L	不動産業 (68, 69)	39	28	28.2	28.2	16	5	68.8	77.3
M	飲食店・宿泊業 (70~72)	165	172	4.2	3.9	413	456	10.4	18.9
N	医療・福祉 (62~69)	1,042	1,090	4.6	29.3	650	549	15.5	7.0
O	教育・学習支援業 (76, 77)	51	31	39.2	49.2	53	70	32.1	55.6
P	複合サービス事業 (78, 79)	31	39	25.8	11.4	41	27	34.1	22.7
Q	サービス業(他に分類されないもの) (80~94)	1,178	1,034	12.2	9.9	651	688	5.7	25.3
R, S	公務・その他 (95, 96, 99)	78	51	34.6	19.0	52	50	3.8	72.4
	合計	5,636	5,741	1.9	3.7	3,809	3,328	12.6	11.3
	29人以下	3,337	3,632	8.8	8.0	1,912	2,160	13.0	16.6
	30~99人	1,626	1,408	13.4	4.5	1,045	683	34.6	8.7
	100~299人	495	535	8.1	2.7	697	325	53.4	3.5
	300~499人	116	86	25.9	23.9	25	37	48.0	27.6
	500~999人	46	62	34.8	100.0	76	27	64.5	58.8
	1,000人以上	16	18	12.5	45.5	54	96	77.8	209.7

(注) 一般は、新規学卒及びパートタイムを除く。

9. 雇用保険適用状況

	適用 事業所 数	新規適 用事業 所数	廃止脱 退事業 所数	被 保 険 者 数 (年度(月)末現在)					資 格 取 得 者 数	資 格 喪 失 者 数	
				う ち 女	第1次 産 業	第2次 産 業	第3次 産 業				
12年度平均	27,795	95	84	375,257	157,329	5,597	130,298	239,363	6,493	6,374	
13 "	27,811	87	92	380,735	163,596	5,586	126,308	248,841	7,327	6,894	
14 "	27,719	84	96	380,042	166,998	5,532	118,466	256,044	6,837	6,774	
15 "	27,535	83	99	380,173	169,610	5,573	114,271	260,328	6,663	6,454	
16 "	27,446	87	90	385,168	173,595	5,600	112,060	267,509	7,056	6,527	
17 "	27,383	94	95	389,334	176,526	5,467	110,037	273,830	6,942	6,640	
17年 7月	27,435	86	76	388,104	176,454	5,398	109,231	273,475	6,077	6,149	
8月	27,459	87	66	388,296	176,444	5,362	109,414	273,520	6,032	5,828	
9月	27,250	73	282	388,242	176,476	5,336	109,429	273,477	6,217	6,233	
10月	27,273	77	57	388,821	176,574	5,407	109,971	273,443	6,404	6,033	
11月	27,316	96	54	389,885	177,147	5,462	110,474	273,949	6,191	5,158	
12月	27,375	98	39	391,224	177,861	5,505	110,754	274,965	5,529	4,184	
18年 1月	27,397	72	51	390,009	176,989	5,451	110,575	273,983	4,942	6,066	
2月	27,437	75	37	390,242	177,157	5,525	110,583	274,134	5,457	5,183	
3月	27,457	81	61	390,016	177,030	5,561	110,348	274,107	6,438	6,577	
4月	27,388	145	216	389,220	177,015	5,567	109,559	274,094	13,079	13,919	
5月	27,422	131	102	392,768	179,453	5,604	109,330	277,834	10,669	7,273	
6月	27,482	117	58	393,630	180,188	5,602	108,948	279,080	7,176	6,220	
7月	27,492	87	79	393,035	179,830	5,584	108,359	279,092	6,204	6,797	
前 月 比	0.0	25.6	36.2	0.2	0.2	0.3	0.5	0.0	13.5	9.3	
前年同月比	0.2	1.2	3.9	1.3	1.9	3.4	0.8	2.1	2.1	10.5	
安 定 所 別  【 7 月 分 】	鹿児島	10,045	39	21	184,810	83,071	510	27,740	156,560	3,045	2,949
	熊毛	876	1	1	7,355	3,176	139	1,965	5,251	89	82
	川内	1,715	6	2	24,401	10,663	178	11,341	12,882	321	396
	宮之城	446	0	1	5,811	2,886	162	2,748	2,901	38	86
	鹿屋	2,738	3	5	28,818	14,163	1,316	8,753	18,749	511	697
	国分	2,476	11	14	41,606	18,006	179	18,375	23,052	714	921
	大口	662	2	4	7,340	3,485	492	2,973	3,875	74	96
	加世田	1,512	1	6	17,196	8,550	364	6,961	9,871	274	326
	伊集院	1,180	3	3	14,578	6,834	99	6,635	7,844	198	245
	大隅	1,474	6	9	16,710	7,883	1,007	6,468	9,235	271	304
	出水	1,404	6	3	18,088	8,746	469	8,311	9,308	272	223
	名瀬	2,027	8	6	17,021	7,557	323	4,069	12,629	288	331
指宿	937	1	4	9,301	4,810	346	2,020	6,935	109	141	

注) 短時間労働被保険者を含む数値を計上

10. 雇用保険給付状況

( 金額単位；千円 )

	一 般 求 職 者 給 付					高 年 齢 求 職 者 給 付			短 期 特 例 求 職 者 給 付			
	受給資格 決定件数	う ち 男	受給者 実人員	う ち 男	総支給額	受給資格 決定件数	受給者数	支給金額	受給資格 決定件数	受給者数	支給金額	
12年度平均	3,228	1,510	15,021	7,068	1,926,379	157	155	48,693	315	323	77,269	
13 "	3,622	1,709	17,036	7,957	2,197,978	161	162	51,058	295	292	69,056	
14 "	3,340	1,670	15,754	8,035	2,063,275	173	172	52,337	249	254	60,099	
15 "	3,052	1,438	12,517	6,267	1,565,516	149	152	37,658	223	220	49,516	
16 "	2,917	1,359	10,901	5,279	1,274,285	129	130	25,708	200	205	45,591	
17 "	2,947	1,349	10,773	5,078	1,239,913	131	129	25,400	181	181	39,478	
17年 7月	2,620	1,253	12,274	6,084	1,343,765	119	120	23,664	247	288	63,701	
8月	2,707	1,175	12,821	6,138	1,554,229	111	121	23,818	163	294	54,711	
9月	2,954	1,392	12,048	5,627	1,406,142	98	89	17,290	106	153	31,616	
10月	2,695	1,212	11,455	5,237	1,286,418	115	109	19,708	86	102	17,408	
11月	2,274	1,009	10,620	4,784	1,261,593	64	98	18,813	90	81	16,514	
12月	1,668	787	10,073	4,546	1,103,900	60	61	11,504	75	84	18,644	
18年 1月	2,690	1,118	9,922	4,483	1,229,474	113	68	12,727	114	88	23,156	
2月	2,296	964	9,310	4,268	1,022,590	105	116	22,249	71	90	19,442	
3月	2,559	1,097	9,120	4,213	1,118,176	89	106	20,353	91	84	18,426	
4月	5,398	2,418	9,090	4,315	960,782	404	216	43,985	318	89	21,786	
5月	3,658	1,655	10,392	5,003	1,153,556	174	328	65,589	407	409	92,794	
6月	2,914	1,313	11,203	5,355	1,321,011	153	150	28,542	290	311	68,490	
7月	2,627	1,286	11,640	5,564	1,294,186	100	123	23,555	332	328	73,365	
前 月 比	9.8	2.1	3.9	3.9	2.0	34.6	18.0	17.5	14.5	5.5	7.1	
前年同月比	0.3	2.6	5.2	8.5	3.7	16.0	2.5	0.5	34.4	13.9	15.2	
安 定 所 別  【 7 月 分 】	鹿児島	845	366	3,486	1,400	412,863	35	43	8,289	9	9	2,535
	熊毛	73	48	381	230	38,352	2	3	517	50	113	26,826
	川内	205	102	747	370	81,311	7	9	1,496	31	11	2,066
	宮之城	34	16	210	101	21,025	1	1	164	1	2	395
	鹿屋	317	169	1,116	542	124,661	9	10	1,889	123	48	9,207
	国分	288	128	1,205	527	129,352	11	15	3,030	3	14	3,477
	大口	58	26	351	189	33,734	1	2	421	3	14	3,068
	加世田	103	57	554	234	56,402	7	10	2,039	9	3	661
	伊集院	133	51	699	354	80,713	4	6	1,088	2	0	0
	大隅	161	92	682	335	69,488	7	10	1,946	62	25	4,616
	出水	128	69	821	416	87,680	6	3	345	16	19	4,328
	名瀬	198	122	946	648	110,306	8	8	1,816	16	61	14,551
指宿	84	40	442	218	48,299	2	3	515	7	9	1,637	

注) 短時間労働被保険者等を含む数値を計上

(金額単位；千円)

	就 職 促 進 給 付				日雇求職者給付		
	常用就職支度手当		再 就 職 手 当		受給者 実人員	支給金額	
	支給人員	支給金額	支給人員	支給金額			
12年度平均	26	4,218	614	206,939	240	16,009	
13 "	28	3,985	582	152,264	202	13,836	
14 "	35	3,973	573	116,580	143	9,627	
15 "	9	1,191	101	14,676	126	8,133	
16 "	3	303	70	9,073	120	7,742	
17 "	2	147	461	63,486	112	6,618	
17年 7月	0	0	551	81,481	99	5,955	
8月	1	100	598	90,237	107	7,924	
9月	1	137	498	74,284	106	7,110	
10月	0	0	558	84,342	109	5,986	
11月	0	0	517	72,997	112	6,977	
12月	3	341	560	86,737	121	6,196	
18年 1月	1	39	478	73,759	123	9,518	
2月	0	0	326	48,856	110	6,282	
3月	7	743	473	74,269	117	8,213	
4月	5	587	360	54,489	118	6,219	
5月	3	333	598	87,744	109	8,803	
6月	4	344	681	97,672	100	7,654	
7月	7	952	666	97,876	93	6,193	
前 月 比	75.0	176.7	2.2	0.2	7.0	13.0	
前年同月比			20.9	20.1	6.1	4.0	
安 定 所 別  〔 7 月 分 〕	鹿児島	1	135	238	36,684	83	5,588
	熊 毛			10	1,408		
	川 内			38	6,095		
	宮之城	1	128	9	1,096		
	鹿 屋			85	11,896		
	国 分			78	10,491	1	68
	大 口			15	2,044		
	加世田			29	4,328		
	伊集院	2	316	44	6,756	3	171
	大 隅			32	4,471		
	出 水	3	373	51	7,235		
	名 瀬			18	2,410	3	149
	指 宿			19	2,963	5	217

## 11 用語の説明

一	般	常用及び臨時・季節を合わせたものをいう。
新規求職（求人）申込件数		期間中に自安定所で新たに受け付けた求職（求人）申込件数（数）をいう。
月間有効求職者（求人）数		「前月から繰越された有効求職者（求人）数」と当月の「新規求職（求人）申込件数」の合計をいう。
就 職 件 数		自安定所の有効求職者が、自安定所の紹介あっせんにより就職したことを確認した件数をいう。
充 足 数		自安定所の有効求人が、安定所（求人連絡先の安定所を含む。）の紹介あっせんにより求職者と結合した件数をいう。
中 高 年 齢 者		45歳以上の者をいう。高齢者は55歳以上の者をいう。
⑩ 受 給 者		受給資格決定後、所定給付日数分の基本手当の支給を終了するまでの者をいう。
⑩ 受 給 者 の 就 職 件 数		受給資格決定後、基本手当の支給を終了するまでの間に、安定所の紹介により就職した基本手当受給資格者の就職件数をいう。
県 外 就 職		就職先事業所の所在地が、自都道府県の管轄区域外にある場合の就職件数をいう。就職した求職者の住所の如何を問わない。
日 雇 （ 労 働 ）		労働の窓口で取り扱われる日々雇用の仕事及び1か月未満の雇用期間が定められているものをいう。
季 節 調 整 値		1年を周期として繰り返す季節的な要因による変動の影響を取り除いた値である。
完 全 失 業 率		労働力人口に占める完全失業者の割合
求 人 倍 率	=	$\frac{\text{月間有効（新規）求人数}}{\text{月間有効（新規）求職者数}}$
就 職 率	=	$\frac{\text{就 職 件 数}}{\text{新規（有効）求職者数}} \times 100$
充 足 率	=	$\frac{\text{充 足 数}}{\text{新規（有効）求人数}} \times 100$
⑩ 受 給 者 の 就 職 率	=	$\frac{\text{⑩ 受 給 者 の 就 職 件 数}}{\text{⑩ 受 給 者 実 人 員}} \times 100$
中 高 年 齢 者 の 就 職 率	=	$\frac{\text{中 高 年 齢 者 就 職 件 数}}{\text{中 高 年 齢 者 新 規 求 職 申 込 件 数}} \times 100$
季 節 調 整 値	=	$\frac{\text{原 数 値}}{\text{季 節 要 素}} \times 100$

（注）季節調整値替えは、年初に毎年1回行われ、過去の全季節調整値は改訂される。

基 本 手 当	求職者給付のうち最も基本的なもので、一般被保険者が失業し、法第13条の受給要件を満たしているときに支給される。
受 給 資 格 決 定 件 数	提出された離職票のうち、公共職業安定所長が求職者給付の受給資格要件を満たしていると決定した件数をいう。
受 給 者 実 人 員	同一月中に失業給付を実際に受けた受給資格者の実数をいう。
被 保 険 者	適用事業所に雇用され、公共職業安定所にその届出がなされている者の数をいう。
資 格 取 得 者 数	適用事業所に新たに雇用され、公共職業安定所に届出がなされた者の数をいう。
資 格 喪 失 者 数	適用事業所を離職し、その届出が公共職業安定所になされた者の数をいう。
一 般 求 職 者 給 付	高年齢求職者給付、短期特例求職者給付、日雇求職者給付以外の給付をいう。
高 年 齢 求 職 者 給 付	同一事業主に雇用され、65歳に達した日以降、離職した場合に、一定の基準により支給されるものをいう。
短 期 特 例 求 職 者 給 付	季節的に雇用される者又は、短期の雇用に就くことを常態とする者等が一定期間雇用された後、離職した場合に支給されるものをいう。
常 用 就 職 支 度 手 当	障害者及び45歳以上の中高年齢者で雇用対策等に基づく再就職援助計画等の対象者などが、所定給付日数の3分の1未満又は45日未満を残して公共職業安定所及び紹介事業者の紹介により一年以上引き続き雇用される場合等に支給されるものをいう。
再 就 職 手 当	一般求職者給付の受給資格者が所定給付日数の3分の1以上(ただし、所定給付日数の90日及び120日については45日以上)残して安定した職業(自営開始も含む。)についた場合等に支給されるものをいう。
日 雇 求 職 者 給 付	日雇労働者が一定期間雇用され離職した場合に支給されるものをいう。

**ハローワーク・公共職業安定所一覧表**

安 定 所 名	所 在 地	郵 便 番 号	電 話 番 号
鹿 児 島	鹿児島市下荒田 1 丁目 43 - 28	890-8555	099 (250) 6060
熊 毛 (出)	西之表市西之表16314-6	891-3101	0997 (22) 1318 ~ 9
川 内	薩摩川内市若葉町4 - 24 川内地方合同庁舎 1 階	895-0063	0996 (22) 8609
宮 之 城 (出)	薩摩郡さつま町宮之城屋地2035-3	895-1803	0996 (53) 0153
鹿 屋	鹿屋市西原4丁目5-1	893-0064	0994 (42) 4135 ~ 6
国 分	霧島市国分中央1丁目4-35	899-4332	0995 (45) 5311 ~ 3
大 口 (出)	大口市里768-1	895-2511	0995 (22) 8609
加 世 田	南さつま市加世田武田17835-2	897-0002	0993 (53) 5111
伊 集 院	日置市伊集院町大田825-3	899-2521	099 (273) 3161 ~ 2
大 隅	曾於郡大隅町岩川5575-1	899-8102	0994 (82) 1265 ~ 6
出 水	出水市緑町37-5	899-0201	0996 (62) 0685 ~ 6
名 瀬	奄美市名瀬長浜町1-1	894-0036	0997 (52) 4611 ~ 2
徳 之 島 (分)	大島郡徳之島町亀津553-1	891-7101	0997 (82) 1438
指 宿	指宿市東方9489-11	891-0404	0993 (22) 4135 ~ 6
鹿児島労働局職業安定部			
職 業 安 定 課	鹿児島市西千石町 1 番 1 号	892-0847	099 (219) 8711
職 業 対 策 課	鹿児島西千石第一生命ビル		099 (219) 8712
FAX情報サービス			
鹿児島公共職業安定所	099 (286) 1150		
鹿屋公共職業安定所	0994 (40) 6123		
インターネットサービス			
鹿児島公共職業安定所	アドレス		
http : // www11.synapse.ne.jp/hellowork/			
		<b>付属施設</b>	鹿児島市東千石町1-38 鹿児島商工会議所ビル(アイビル) 3 階、6 階
		鹿児島学生職業相談室 (3 階)	099 (224) 3433
		ハローワークかごしま	
		ワークプラザ天文館 (6 階)	099 (223) 2821
		<b>高齢者の職業相談</b>	
		薩摩川内市高齢職業相談室	
		薩摩川内市役所内	0996 (23) 5111
		鹿屋市高齢職業相談室	
		鹿屋市庁舎別館内	0994 (42) 2783
<b>全国的なネット情報としては</b>			
<b>ハローワークインターネットサービス</b>		<b>しごと情報ネット</b>	
URLは <a href="http://www.hellowork.go.jp/">http://www.hellowork.go.jp/</a>		URLは <a href="http://www.job-net.jp/">http://www.job-net.jp/</a>	
求人情報検索 (全国のハローワークが受理した求人情報を希望条件で検索)		しごと情報ネットには民間の職業紹介事業者、求人情報 提供事業者、経済団体、公共職業安定所等(参加機関)	
お役立ち情報 (仕事をお探しの方、事業主の方)		の多数の求人が掲載されています。	
ハローワーク所在地情報		また、携帯電話からもアクセスできます。	

**発 行**  
**鹿児島労働局 職業安定部 職業安定課**  
〒892-0847 鹿児島市西千石町1番1号  
鹿児島西千石第一生命ビル  
電 話 099 (219) 8711  
ダイヤルイン 099 (219) 8719