

# 労働市場月報

平成18年5月号

## かごしま



### 目次

1	雇用失業情勢 .....	1
2	一般職業紹介状況（パートタイムを含む）.....	4
3	一般職業紹介状況（パートタイムを除く）.....	5
4	一般職業紹介状況諸比率 .....	6
5	全国求人倍率及び失業率 .....	6
6	パートタイム関係職業紹介状況 .....	7
7	中高年齢者職業紹介状況 .....	8
8	新規求人の産業・規模別状況 .....	9
9	雇用保険適用状況 .....	10
10	雇用保険給付状況 .....	11
11	用語の説明 .....	13

鹿児島労働局職業安定部

## 1. 雇用失業情勢（平成18年5月分）

### 【県内経済の動き】

最近の県内景況は、全体では足踏みが続いているものの、生産活動で回復に向けた動きがうかがえるほか、雇用情勢の改善に一服感がみられた。

（H18・5・31「県内景況」：鹿児島銀行）

### 【労働市場の動き】

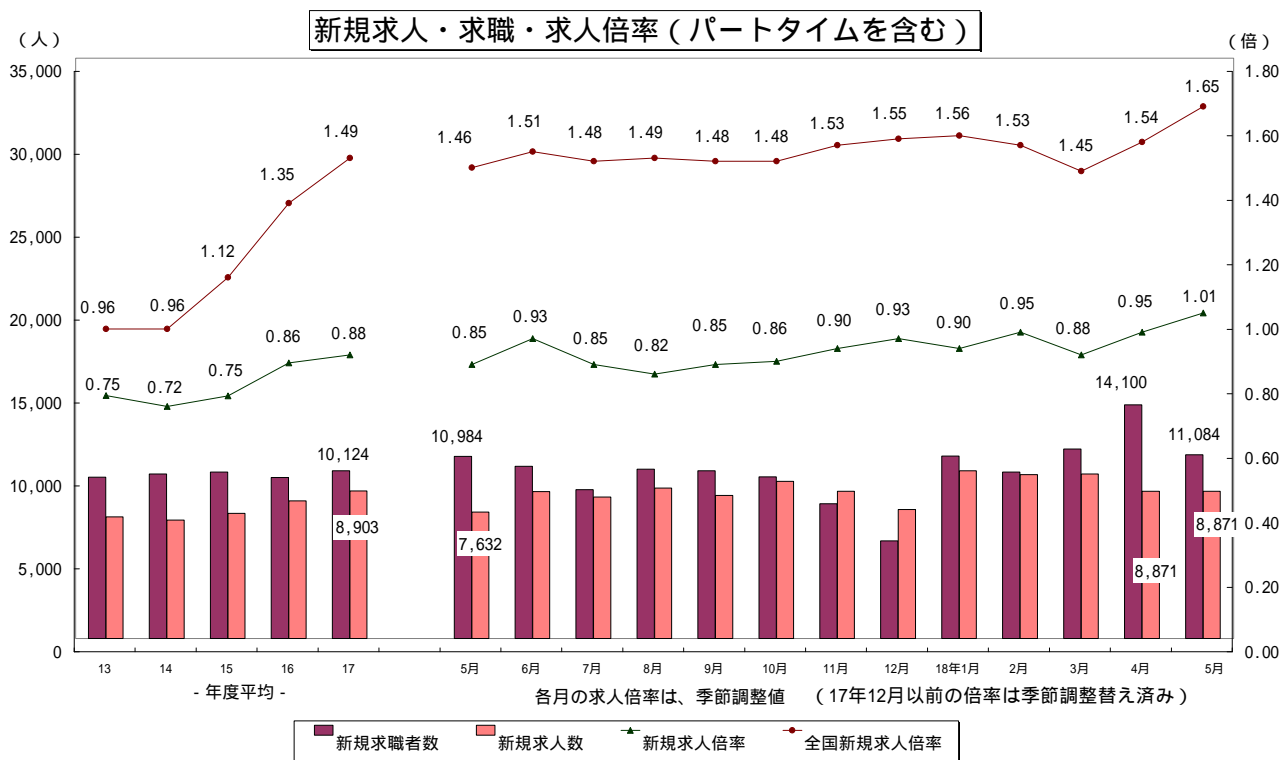
#### （求人の動き）

5月の新規求人数（パートを含む、原数値）は、8,871人で前年同月に比べ16.2%増と6か月連続の増加となった。

新規求人数（同）を産業別に前年同月比で見ると、製造業（20.2%増）、卸売・小売業（3.2%増）、医療、福祉（11.1%増）は6か月連続の増加、運輸業（35.1%増）は5か月連続の増加、サービス業（30.6%増）は4か月連続の増加、飲食店、宿泊業（27.6%増）は2か月連続の増加となった。

また、建設業（0.8%減）は2か月ぶりに減少となった。

5月の有効求人数（パートを含む、原数値）は、22,325人で前年同月と比べ12.6%増と8か月連続の増加となった。

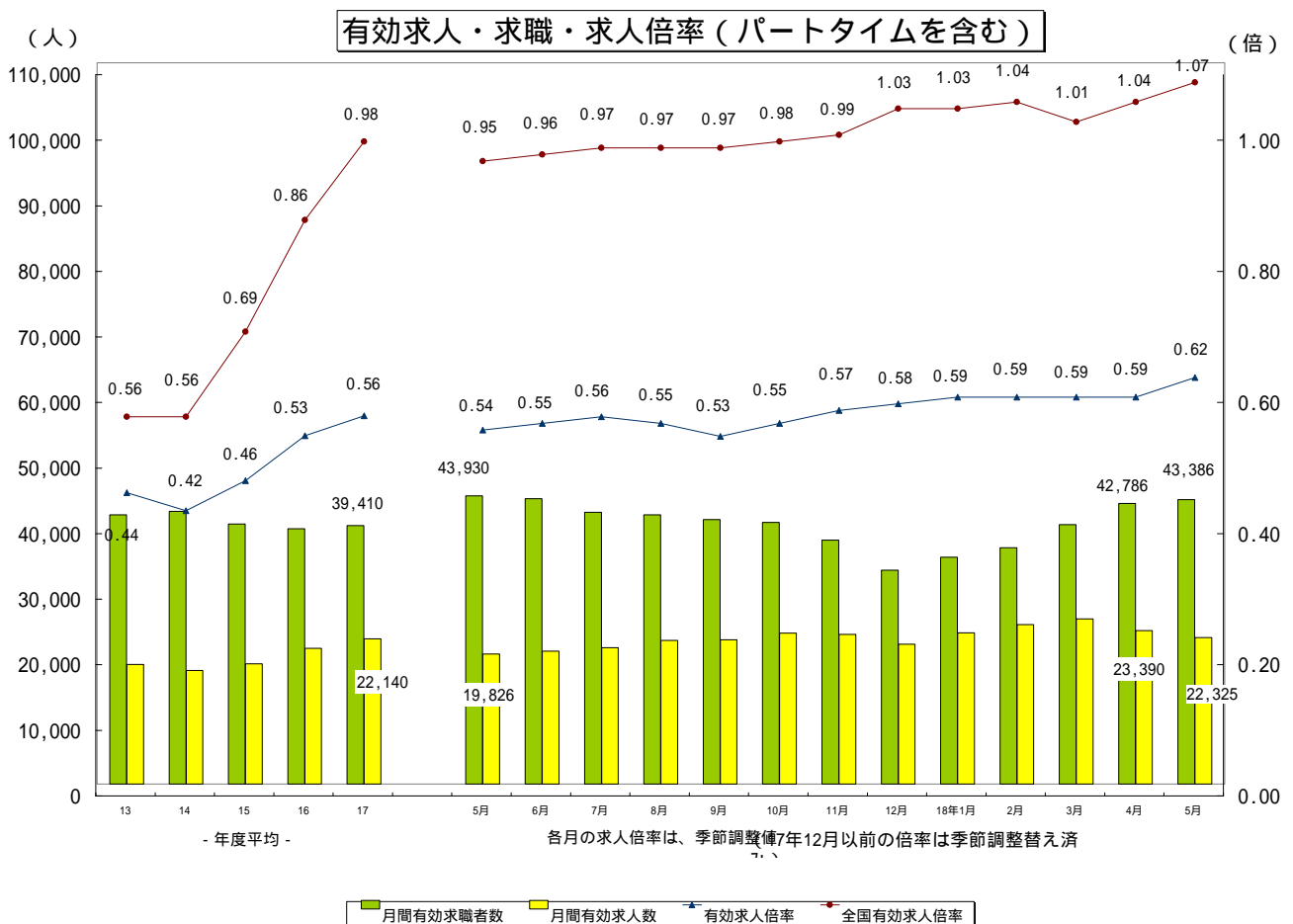


( 求職の動き )

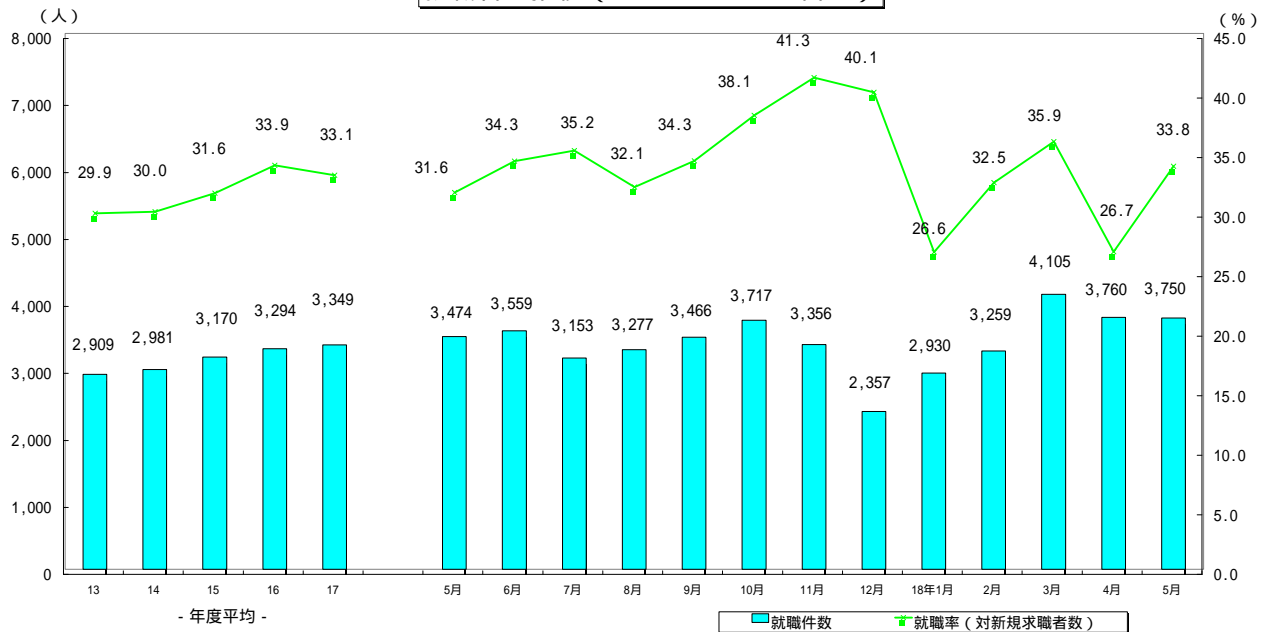
5月の新規求職者数(パートを含む、原数値)は、11,084人で前年同月に比べ0.9%増と2か月ぶりに増加に転じた。  
 新規常用求職者について態様別に前年同月比でみると、在職求職者(19.2%増)は15か月連続の増加、  
 無業求職者(8.1%増)は5か月連続の増加となったが、離職求職者(4.6%減)は2か月連続で減少となった。  
 新規常用求職者の中の離職求職者の内訳をみると、事業主都合離職求職者(9.4%減)、自己都合離職求職者(2.1%減)  
 と2か月連続減少となった。  
 5月の有効求職者数(パートを含む、原数値)は、43,386人で前年同月に比べ1.2%減と5か月ぶりに  
 減少に転じた。

( 有効求人倍率の動き )

5月の有効求人倍率(季節調整値)は、前月を0.03ポイント上回る0.62倍となりました。



就職者の推移（パートタイムを含む）



（就職の動き）

5月の就職件数（パートを含む、原数値）は、3,750人で前年同月に比べ7.9%増と5か月連続の増加となった。これを産業別常用就職件数で見ると、医療、福祉・サービス業を除く全ての主要産業で増加した。

（パートタイムの動き）

パートタイムの新規求人数は、3,118人で前年同月比17.7%の増、月間有効求人数は、8,443人で19.5%の増となった。新規求職申込件数は、2,910件で5.2%の増、月間有効求職者は、10,337人で6.6%の増となった。求人倍率は新規で1.07倍（前年同月0.96倍）、有効は0.82倍（前年同月0.73倍）となった。就職件数は1,308件で前年同月比14.0%の増となった。

（雇用保険の動き）

適用事業所数は、27,422事業所、被保険者全数は、392,768人となった。うち一般短時間労働被保険者は5月末現在で前年同月比6.6%増の30,047人となった。被保険者全数（産業分類不能を除く）の状況を産業別にみると、前年同月比第1次産業は1.3%増の5,604人、第2次産業は0.5%減の109,330人、第3次産業は2.1%増の277,834人となった。

また、被保険者全数に占める割合を産業別にみると、第1次産業が1.4%、第2次産業が28.2%、第3次産業が70.4%となった。

資格取得者数は前年同月比17.6%増の10,669人、資格喪失者数は3.9%増の7,273人となった。

一般受給資格決定件数は前年同月比4.4%の減、受給者実人員は1.3%の増となった。

2.一般職業紹介状況

(新規学卒を除き,パートタイムを含む全数)

	新規求職申込件数		月間有効求職者数		紹介件数			就職件数				新規求人全数	月間有効求人全数	充足数	
	全数	うち男	全数	うち男	全数	うち男	うち 保受給者	全数	うち男	うち 県外就職	うち 保受給者				
12年度平均	8,853	4,146	37,295	17,683	9,158	4,512	1,807	2,857	1,334	156	683	8,271	21,155	2,755	
13 "	9,734	4,565	41,070	19,452	10,647	5,267	2,187	2,909	1,332	169	708	7,337	18,253	2,805	
14 "	9,926	4,771	41,595	20,639	12,066	6,043	2,527	2,981	1,350	204	732	7,145	17,332	2,873	
15 "	10,032	4,663	39,635	19,285	12,928	6,337	2,582	3,170	1,405	237	713	7,549	18,347	3,017	
16 "	9,711	4,474	38,940	18,666	12,799	6,162	2,708	3,294	1,440	231	749	8,305	20,684	3,153	
17 "	10,124	4,533	39,410	18,513	13,593	6,467	2,998	3,349	1,427	223	822	8,903	22,140	3,235	
17年 5月	10,984	4,988	43,930	20,837	14,244	6,674	3,108	3,474	1,387	201	857	7,632	19,826	3,397	
6月	10,381	4,775	43,532	20,720	14,746	7,053	3,230	3,559	1,454	296	859	8,864	20,255	3,373	
7月	8,969	4,206	41,445	19,927	12,608	6,278	2,953	3,153	1,366	203	797	8,526	20,774	3,051	
8月	10,209	4,662	41,069	19,624	13,991	6,882	3,324	3,277	1,446	204	868	9,080	21,925	3,179	
9月	10,108	4,424	40,334	19,071	14,181	6,878	3,181	3,466	1,544	220	889	8,634	22,018	3,335	
10月	9,753	4,371	39,919	18,717	13,786	6,667	2,997	3,717	1,662	264	930	9,487	23,025	3,555	
11月	8,129	3,647	37,206	17,396	11,647	5,852	2,813	3,356	1,565	227	818	8,873	22,843	3,239	
12月	5,884	2,778	32,637	15,502	8,063	3,976	2,077	2,357	1,066	158	626	7,787	21,323	2,295	
18年 1月	11,002	4,647	34,590	16,078	13,819	6,449	2,983	2,930	1,191	193	758	10,107	23,049	2,828	
2月	10,039	4,105	36,044	16,458	14,311	6,421	3,071	3,259	1,385	215	814	9,887	24,326	3,162	
3月	11,429	4,843	39,553	17,775	16,809	7,549	3,412	4,105	1,602	267	907	9,926	25,204	3,980	
4月	14,100	6,382	42,786	19,611	15,046	7,000	3,045	3,760	1,472	199	816	8,871	23,390	3,657	
5月	11,084	4,886	43,386	20,150	15,123	6,867	3,417	3,750	1,576	223	915	8,871	22,325	3,664	
前月比	21.4	23.4	1.4	2.7	0.5	1.9	12.2	0.3	7.1	12.1	12.1	0.0	4.6	0.2	
前年同月比	0.9	2.0	1.2	3.3	6.2	2.9	9.9	7.9	13.6	10.9	6.8	16.2	12.6	7.9	
安定所別 【5月分】	鹿児島	4,254	1,668	16,121	6,913	6,514	2,865	1,632	1,179	490	69	331	4,143	9,744	1,352
	熊毛	272	153	969	539	110	51	28	45	19	2	8	135	310	40
	川内	829	390	2,916	1,347	1,019	479	195	340	141	18	77	572	1,613	319
	宮之城	122	54	686	337	155	79	38	60	29	0	14	133	352	59
	鹿屋	1,216	577	4,242	2,027	1,796	828	304	466	215	18	115	826	2,068	420
	国分	1,172	486	4,918	2,262	1,758	825	438	430	187	31	116	874	2,215	391
	大口	251	131	1,081	512	313	130	51	118	48	3	17	175	419	87
	加世田	521	217	2,017	930	607	287	140	207	87	12	48	393	1,073	186
	伊集院	495	207	2,127	1,012	678	306	161	216	77	5	62	387	1,078	186
	大隅	452	233	2,252	1,085	590	288	160	184	84	24	46	370	1,078	204
	出水	563	246	2,501	1,230	782	389	148	267	109	28	46	405	1,059	225
	名瀬	598	365	2,192	1,320	430	189	46	116	42	6	11	266	761	103
	指宿	339	159	1,364	636	371	151	76	122	48	7	24	192	555	92

3.一般職業紹介状況

(新規学卒,パートタイムを除く全数)

	新規求職申込件数		月間有効求職者数		紹介件数			就職件数				新規求人全数	月間有効求人全数	充足数	
	全数	うち男	全数	うち男	全数	うち男	うち(保受給者)	全数	うち男	うち県外就職	うち(保受給者)				
12年度平均	7,769	4,063	34,568	17,456	7,057	4,194	1,627	2,079	1,240	136	601	5,574	14,401	1,990	
13 "	8,589	4,489	38,152	19,239	8,038	4,865	1,912	2,050	1,218	140	603	4,813	12,180	1,964	
14 "	8,570	4,661	37,975	20,327	9,071	5,537	2,160	2,054	1,228	164	584	4,523	11,129	1,965	
15 "	8,282	4,482	34,808	18,748	9,539	5,686	2,242	2,168	1,254	199	587	4,740	11,685	2,029	
16 "	7,532	4,238	31,481	17,893	9,444	5,485	2,282	2,269	1,277	190	603	5,270	13,375	2,152	
17 "	7,659	4,278	30,495	17,644	9,948	5,726	2,486	2,287	1,262	176	660	5,671	14,306	2,201	
17年 5月	8,218	4,715	34,234	19,859	10,306	5,861	2,591	2,327	1,221	152	699	4,984	12,758	2,275	
6月	7,886	4,523	33,750	19,771	10,657	6,293	2,659	2,359	1,266	192	673	5,532	13,167	2,258	
7月	6,998	4,018	32,387	19,101	9,354	5,614	2,455	2,164	1,226	165	629	5,535	13,591	2,082	
8月	7,793	4,407	32,113	18,807	10,489	6,193	2,767	2,286	1,283	152	696	5,920	14,380	2,219	
9月	7,404	4,188	31,181	18,225	10,085	6,096	2,591	2,412	1,383	176	726	5,665	14,432	2,313	
10月	7,248	4,125	30,542	17,846	9,965	5,892	2,436	2,549	1,503	225	738	5,804	14,825	2,408	
11月	6,045	3,410	28,316	16,532	8,432	5,112	2,351	2,258	1,364	189	651	5,737	14,774	2,156	
12月	4,626	2,635	25,187	14,745	6,020	3,510	1,723	1,612	940	125	501	5,007	13,710	1,569	
18年 1月	8,122	4,359	26,576	15,282	10,089	5,717	2,506	1,972	1,055	156	602	6,117	14,738	1,897	
2月	7,555	3,837	27,710	15,616	10,733	5,677	2,588	2,316	1,252	179	678	6,573	15,823	2,237	
3月	8,806	4,550	30,420	16,826	12,532	6,612	2,854	2,823	1,368	217	728	6,007	16,016	2,718	
4月	10,503	5,993	32,771	18,546	10,771	6,123	2,537	2,509	1,254	153	648	5,272	14,630	2,436	
5月	8,174	4,592	33,049	19,065	10,542	5,907	2,782	2,442	1,369	168	725	5,753	13,882	2,372	
前月比	22.2	23.4	0.8	2.8	2.1	3.5	9.7	2.7	9.2	9.8	11.9	9.1	5.1	2.6	
前年同月比	0.5	2.6	3.5	4.0	2.3	0.8	7.4	4.9	12.1	10.5	3.7	15.4	8.8	4.3	
安定所別 【5月分】	鹿児島	3,183	1,568	12,481	6,504	4,660	2,468	1,337	780	437	54	260	2,804	6,408	876
	熊毛	225	149	746	514	64	36	21	26	16	2	5	66	159	24
	川内	577	352	2,045	1,229	684	398	172	221	116	14	71	368	926	199
	宮之城	88	52	521	327	101	72	31	35	24	0	12	80	189	34
	鹿屋	926	555	3,265	1,953	1,313	748	249	321	197	11	89	567	1,334	282
	国分	810	451	3,633	2,124	1,277	751	367	314	172	26	100	561	1,405	287
	大口	183	120	791	481	170	107	32	63	38	2	12	80	190	45
	加世田	372	202	1,486	891	396	232	108	117	68	9	30	201	589	107
	伊集院	329	197	1,532	948	469	275	136	137	66	5	52	234	627	118
	大隅	376	228	1,818	1,064	440	264	130	129	76	18	39	291	776	154
	出水	401	233	1,985	1,188	492	308	113	166	92	20	32	245	610	140
	名瀬	476	342	1,755	1,247	266	131	33	63	27	4	6	163	428	58
指宿	228	143	991	595	210	117	53	70	40	3	17	93	241	48	

4.一般職業紹介状況諸比率

(パートタイムを含む)

	求人倍率 (原数値)		求人倍率 (季節調整値)		就職率 (対新規 求職)	(保)就職率 対受給者	充足率 (対新規 求人)
	新規	有効	新規	有効			
12年度平均	0.93	0.57			32.3	4.5	33.3
13 "	0.75	0.44			29.9	4.2	38.2
14 "	0.72	0.42			30.0	4.6	40.2
15 "	0.75	0.46			31.6	5.7	40.0
16 "	0.86	0.53			33.9	6.9	38.0
17 "	0.88	0.56			33.1	7.7	36.3
17年 5月	0.88	0.56	0.85	0.54	33.1	8.6	36.3
6月	0.69	0.45	0.93	0.55	31.6	8.4	44.5
7月	0.85	0.47	0.85	0.56	34.3	7.3	38.1
8月	0.95	0.50	0.82	0.55	35.2	6.5	35.8
9月	0.89	0.53	0.85	0.53	32.1	6.8	35.0
10月	0.85	0.55	0.86	0.55	34.3	7.4	38.6
11月	0.97	0.58	0.90	0.57	38.1	8.1	37.5
12月	1.09	0.61	0.93	0.58	41.3	7.7	36.5
18年 1月	1.32	0.65	0.90	0.59	40.1	6.2	29.5
2月	0.92	0.67	0.95	0.59	26.6	7.6	28.0
3月	0.98	0.67	0.88	0.59	32.5	8.7	32.0
4月	0.87	0.64	0.95	0.59	35.9	9.9	40.1
5月	0.63	0.55	1.01	0.62	26.7	9.0	41.2
前月との増減	0.24	0.09	0.06	0.03	9.3	1.0	1.1
前年同月比	0.25	0.02	0.16	0.08	6.4	0.4	4.9
安定所別 【5月分】	鹿児島	0.97	0.60		27.7	11.8	32.6
	熊毛	0.50	0.32		16.5	3.0	29.6
	川内	0.69	0.55		41.0	13.3	55.8
	宮之城	1.09	0.51		49.2	6.9	44.4
	鹿屋	0.68	0.49		38.3	17.0	50.8
	国分	0.75	0.45		36.7	12.6	44.7
	大口	0.70	0.39		47.0	7.9	49.7
	加世田	0.75	0.53		39.7	10.6	47.3
	伊集院	0.78	0.51		43.6	8.7	48.1
	大隅	0.82	0.48		40.7	8.6	55.1
	出水	0.72	0.42		47.4	5.6	55.6
	名瀬	0.44	0.35		19.4	2.1	38.7
	指宿	0.57	0.41		36.0	6.4	47.9

注) 全国の求人倍率, 完全失業率の年平均は原数値。  
17年12月以前の求人倍率は季節調整値替え済み

5.全国求人倍率及び完全失業率

	求人倍率 (季節調整値)		完全失業 者数(万人)	完全失業 率(%)
	新規	有効	原数値	季節 調整値
12年平均	1.05	0.59	320	4.7
13 "	1.01	0.59	340	5.0
14 "	0.93	0.54	359	5.4
15 "	1.07	0.64	350	5.3
16 "	1.29	0.83	313	4.7
17 "	1.46	0.95	294	4.4
5月	1.46	0.95	307	4.4
6月	1.51	0.96	280	4.2
7月	1.48	0.97	289	4.4
8月	1.49	0.97	284	4.3
9月	1.48	0.97	285	4.2
10月	1.48	0.98	304	4.5
11月	1.53	0.99	292	4.6
12月	1.55	1.03	265	4.4
18年 1月	1.56	1.03	292	4.5
2月	1.53	1.04	277	4.1
3月	1.45	1.01	289	4.1
4月	1.54	1.04	284	4.1
5月	1.65	1.07	277	4.0

6. パートタイム関係職業紹介状況

	新規求職申込件数		月間有効求職者数		新規求人数	月間有効求人全数	就職件数		求人倍率		
	全数	うち女子	全数	うち女子			全数	うち女子	新規	有効	
12年度平均	1,085	1,001	2,728	2,501	2,696	6,753	778	684	2.49	2.48	
13 "	1,145	1,069	2,917	2,704	2,524	6,073	859	745	2.21	2.08	
14 "	1,356	1,246	3,621	3,309	2,622	6,203	927	805	1.93	1.71	
15 "	1,750	1,569	4,827	4,290	2,809	6,662	1,003	852	1.61	1.38	
16 "	2,179	1,939	7,459	6,679	3,035	7,309	1,025	861	1.39	0.98	
17 "	2,465	2,200	8,914	8,012	3,233	7,834	1,062	894	1.37	0.89	
17年	5月	2,766	2,487	9,696	8,682	2,648	7,068	1,147	977	0.96	0.73
	6月	2,495	2,232	9,782	8,800	3,332	7,088	1,200	1,012	1.34	0.72
	7月	1,971	1,777	9,058	8,202	2,991	7,183	989	846	1.52	0.79
	8月	2,416	2,147	8,956	8,100	3,160	7,545	991	822	1.31	0.84
	9月	2,704	2,458	9,153	8,270	2,969	7,586	1,054	889	1.10	0.83
18年	10月	2,505	2,255	9,377	8,479	3,683	8,200	1,168	1,007	1.47	0.87
	11月	2,084	1,832	8,890	7,995	3,136	8,069	1,098	895	1.50	0.91
	12月	1,258	1,106	7,450	6,663	2,780	7,613	745	615	2.21	1.02
	1月	2,880	2,581	8,014	7,185	3,990	8,311	958	819	1.39	1.04
	2月	2,484	2,205	8,334	7,461	3,314	8,503	943	806	1.33	1.02
	3月	2,623	2,321	9,133	8,155	3,919	9,188	1,282	1,040	1.49	1.01
	4月	3,597	3,191	10,015	8,912	3,599	8,760	1,251	1,028	1.00	0.87
	5月	2,910	2,601	10,337	9,211	3,118	8,443	1,308	1,098	1.07	0.82
	前月比	19.1	18.5	3.2	3.4	13.4	3.6	4.6	6.8	0.06	0.05
	前年同月比	5.2	4.6	6.6	6.1	17.7	19.5	14.0	12.4	0.11	0.09
安定所別 【5月分】	鹿児島	1,071	970	3,640	3,226	1,339	3,336	399	346	1.25	0.92
	熊毛	47	42	223	194	69	151	19	16	1.47	0.68
	川内	252	213	871	743	204	687	119	94	0.81	0.79
	宮之城	34	32	165	155	53	163	25	20	1.56	0.99
	鹿屋	290	267	977	901	259	734	145	127	0.89	0.75
	国分	362	323	1,285	1,140	313	810	116	100	0.86	0.63
	大口	68	57	290	257	95	229	55	45	1.40	0.79
	加世田	149	131	531	489	192	484	90	71	1.29	0.91
	伊集院	166	156	595	529	153	451	79	68	0.92	0.76
	大隅	76	70	434	412	79	302	55	46	1.04	0.70
	出水	162	147	516	471	160	449	101	83	0.99	0.87
	名瀬	122	99	437	363	103	333	53	38	0.84	0.76
	指宿	111	94	373	331	99	314	52	44	0.89	0.84



7.中高年齢者職業紹介状況

(45歳以上・パートタイムを除く)

	新規求職申込件数			月間有効求職者数			紹介件数			就職件数			就職率 (対新規求職)	月間有効求職者中に占める中高年の割合	
	全数	うち55歳以上	うち65歳以上	全数	うち55歳以上	うち65歳以上	全数	うち55歳以上	うち65歳以上	全数	うち55歳以上	うち65歳以上			
12年度平均	2,741	1,410	272	15,719	9,224	792	1,674	471	28	551	170	11	20.1	41.2	
13 "	2,972	1,389	272	16,786	9,018	743	1,838	474	26	525	156	9	17.7	44.2	
14 "	2,993	1,386	259	16,298	7,788	732	2,317	610	31	545	158	10	18.2	46.8	
15 "	2,820	1,283	216	14,224	6,792	635	2,442	731	38	575	178	11	20.4	45.2	
16 "	2,452	1,088	159	12,266	5,765	534	2,442	778	37	600	198	11	24.5	40.2	
17 "	2,376	1,048	131	11,349	5,279	448	2,566	803	29	578	185	7	25.7	37.5	
17年 5月	2,648	1,151	136	13,015	6,159	696	2,548	699	9	522	161	4	19.7	38.6	
6月	2,473	1,057	125	12,882	6,054	585	2,781	860	33	614	181	7	24.8	39.8	
7月	2,286	975	134	12,508	5,828	442	2,441	750	32	549	179	5	24.0	38.9	
8月	2,478	1,047	113	12,330	5,737	439	2,773	895	28	579	188	8	23.4	39.5	
9月	2,136	912	117	11,721	5,439	417	2,646	827	37	648	181	11	30.3	38.4	
10月	2,130	928	96	11,236	5,239	398	2,651	849	31	679	228	12	31.9	39.7	
11月	1,739	728	80	10,312	4,782	367	2,245	676	20	588	192	5	33.8	40.9	
12月	1,396	570	50	9,391	4,325	314	1,528	455	14	417	127	3	29.9	35.3	
18年 1月	2,397	999	98	9,761	4,446	312	2,576	839	36	496	176	3	20.7	35.2	
2月	2,116	963	93	9,926	4,562	335	2,820	976	48	613	209	6	29.0	32.6	
3月	2,431	1,017	97	10,502	4,802	368	3,039	997	22	651	227	8	26.8	32.0	
4月	3,840	2,064	385	11,962	5,837	650	2,678	887	26	608	210	7	15.8	36.2	
5月	2,621	1,162	146	12,244	5,967	678	2,636	846	29	570	180	8	21.7	37.0	
前月比	31.7	43.7	62.1	2.4	2.2	4.3	1.6	4.6	11.5	6.3	14.3	14.3	5.9	0.8	
前年同月比	1.0	1.0	7.4	5.9	3.1	2.6	3.5	21.0	222.2	9.2	11.8	100.0	2.0	1.6	
安定所別 【5月分】	鹿児島	777	346	40	3,624	1,750	224	1,085	370	16	167	68	4	21.5	29.0
	熊毛	127	74	24	366	196	35	8	3	3	1		2.4	49.1	
	川内	195	82	14	755	346	39	152	37	1	52	11		26.7	36.9
	宮之城	32	19	2	262	133	10	29	7	1	11	5		34.4	50.3
	鹿屋	306	147	18	1,271	620	72	335	103	5	97	22	1	31.7	38.9
	国分	243	93	5	1,326	659	83	353	102	2	61	19	1	25.1	36.5
	大口	74	32	4	376	199	22	54	24	1	16	6		21.6	47.5
	加世田	150	76	9	657	335	28	108	45	1	25	6		16.7	44.2
	伊集院	119	40	6	689	310	22	121	38	1	33	11	1	27.7	45.0
	大隅	163	66	6	863	444	67	158	41		45	9		27.6	47.5
	出水	141	61	8	812	412	25	135	51	1	36	15	1	25.5	40.9
	名瀬	193	82	8	794	341	30	36	8		3			1.6	45.2
指宿	101	44	2	449	222	21	62	17		21	7		20.8	45.3	

## 8.新規求人の産業・規模別状況

産業・規模	項目	一般				パート			
		4月	5月	前月比	前年 同月比	4月	5月	前月比	前年 同月比
A, B, C	農, 林, 漁業 (01~04)	153	97	36.6	16.4	29	30	3.4	11.8
D	鉱業 (05)	7	4	42.9	75.0	1	1	0.0	
E	建設業 (06~08)	649	626	3.5	9.2	30	35	16.7	25.0
F	製造業 (09~32)	751	768	2.3	4.0	463	285	38.4	15.2
	09 食料品製造業	216	201	6.9	6.9	211	161	23.7	9.6
	10 飲料, 飼料, たばこ製造業	37	32	13.5	33.3	23	25	8.7	47.1
	11 繊維工業	1	7	600.0	22.2	6	4	33.3	66.7
	12 衣服, その他の繊維製品製造業	28	25	10.7	30.6	25	23	8.0	27.8
	13 木材, 木製品製造業	18	24	33.3	9.1	10	12	20.0	33.3
	14 家具, 装備品製造業	9	4	55.6	100.0	0	2		
	15 パルプ, 紙, 紙加工品製造業	8	6	25.0	33.3	1	0	100.0	100.0
	16 出版, 印刷, 同関連産業	23	26	13.0	10.3	6	9	50.0	12.5
	17 化学工業	9	4	55.6	33.3	0	2		
	18 石油製品, 石炭製品製造業	1	0	100.0		1	0	100.0	
	19 プラスチック製品製造業	11	10	9.1	42.9	3	1	66.7	75.0
	20 ゴム製品製造業	0	0		100.0	0	0		
	22 窯業, 土石製品製造業	26	20	23.1	59.2	6	1	83.3	90.0
	23 鉄鋼業	1	1	0.0		1	0	100.0	
	24 非鉄金属製造業	0	3		200.0	0	0		100.0
	25 金属製品製造業	15	27	80.0	17.4	7	1	85.7	50.0
	26 一般機械器具製造業	54	74	37.0	72.1	16	1	93.8	92.9
	27 電気機械器具製造業	29	77	165.5	156.7	44	4	90.9	50.0
	28 情報通信機械器具製造業	12	0	100.0		10	0	100.0	
	29 電子部品・デバイス製造業	171	186	8.8	11.8	88	30	65.9	40.0
	30 輸送用機械器具製造業	38	22	42.1	59.3	0	7		250.0
	31 精密機械器具製造業	38	12	68.4	300.0	0	1		
	21, 32 その他の製造業	6	7	16.7	75.0	5	1	80.0	
G	電気・ガス・熱供給・水道業 (33~36)	6	2	66.7	100.0	1	1	0.0	
H	情報通信業 (37~41)	88	129	46.6	65.4	77	7	90.9	81.1
I	運輸業 (42~48)	400	353	11.8	4.9	123	105	14.6	43.8
J	卸売・小売業 (49~60)	848	1,013	19.5	25.1	920	943	2.5	24.6
K	金融・保険業 (61~67)	87	98	12.6	66.1	7	11	57.1	10.0
L	不動産業 (68, 69)	17	28	64.7	3.7	28	21	25.0	162.5
M	飲食店・宿泊業 (70~72)	195	144	26.2	29.1	605	582	3.8	20.7
N	医療・福祉 (62~69)	1,038	961	7.4	7.6	568	416	26.8	13.9
O	教育・学習支援業 (76, 77)	29	48	65.5	32.4	49	59	20.4	3.5
P	複合サービス事業 (78, 79)	25	43	72.0	55.7	10	36	260.0	2.9
Q	サービス業(他に分類されないもの) (80~94)	919	1,365	48.5	39.4	643	545	15.2	8.6
R, S	公務・その他 (95, 96, 99)	60	74	23.3	4.2	45	41	8.9	57.7
	合計	5,272	5,753	9.1	11.4	3,599	3,118	13.4	8.7
	29人以下	3,266	3,385	3.6	9.5	2,185	1,835	16.0	4.0
	30~99人	1,388	1,367	1.5	1.7	885	775	12.4	9.0
	100~299人	497	614	23.5	13.9	387	335	13.4	24.5
	300~499人	60	324	440.0	149.2	43	99	130.2	65.0
	500~999人	40	25	37.5	37.5	10	34	240.0	8.1
	1,000人以上	21	38	81.0	81.0	89	40	55.1	53.8

(注) 一般は、新規学卒及びパートタイムを除く。

9. 雇用保険適用状況

	適用 事業所 数	新規適 用事業 所数	廃止脱 退事業 所数	被 保 険 者 数 (年度(月)末現在)					資 格 取 得 者 数	資 格 喪 失 者 数	
				う ち 女	第 1 次 産 業	第 2 次 産 業	第 3 次 産 業				
12年度平均	27,795	95	84	375,257	157,329	5,597	130,298	239,363	6,493	6,374	
13 "	27,811	87	92	380,735	163,596	5,586	126,308	248,841	7,327	6,894	
14 "	27,719	84	96	380,042	166,998	5,532	118,466	256,044	6,837	6,774	
15 "	27,535	83	99	380,173	169,610	5,573	114,271	260,328	6,663	6,454	
16 "	27,446	87	90	385,168	173,595	5,600	112,060	267,509	7,056	6,527	
17 "	27,383	94	95	389,334	176,526	5,467	110,037	273,830	6,942	6,640	
17年 5月	27,383	102	117	387,442	175,576	5,531	109,908	272,003	9,072	6,997	
6月	27,422	116	82	388,181	176,517	5,499	109,375	273,307	7,421	6,630	
7月	27,435	86	76	388,104	176,454	5,398	109,231	273,475	6,077	6,149	
8月	27,459	87	66	388,296	176,444	5,362	109,414	273,520	6,032	5,828	
9月	27,250	73	282	388,242	176,476	5,336	109,429	273,477	6,217	6,233	
10月	27,273	77	57	388,821	176,574	5,407	109,971	273,443	6,404	6,033	
11月	27,316	96	54	389,885	177,147	5,462	110,474	273,949	6,191	5,158	
12月	27,375	98	39	391,224	177,861	5,505	110,754	274,965	5,529	4,184	
18年 1月	27,397	72	51	390,009	176,989	5,451	110,575	273,983	4,942	6,066	
2月	27,437	75	37	390,242	177,157	5,525	110,583	274,134	5,457	5,183	
3月	27,457	81	61	390,016	177,030	5,561	110,348	274,107	6,438	6,577	
4月	27,388	145	216	389,220	177,015	5,567	109,559	274,094	13,079	13,919	
5月	27,422	131	102	392,768	179,453	5,604	109,330	277,834	10,669	7,273	
前 月 比	0.1	9.7	52.8	0.9	1.4	0.7	0.2	1.4	18.4	47.7	
前年同月比	0.1	28.4	12.8	1.4	2.2	1.3	0.5	2.1	17.6	3.9	
安 定 所 別  【 5 月 分 】	鹿児島	9,985	47	24	183,961	82,648	509	27,896	155,556	5,994	3,360
	熊毛	876	3	5	7,405	3,201	181	2,010	5,214	179	315
	川内	1,709	10	10	24,482	10,642	197	11,439	12,846	521	338
	宮之城	447	3	3	5,901	2,916	160	2,775	2,966	127	76
	鹿屋	2,736	8	15	28,900	14,202	1,296	8,834	18,770	722	593
	国分	2,476	14	13	41,700	18,061	171	18,749	22,780	905	754
	大口	664			7,401	3,482	504	3,015	3,882	116	137
	加世田	1,511	5	5	17,110	8,500	277	6,959	9,874	364	260
	伊集院	1,179	9	7	14,664	6,815	131	6,638	7,895	285	232
	大隅	1,477	9	7	16,713	7,906	978	6,512	9,223	465	342
	出水	1,404	8	1	18,015	8,698	465	8,252	9,298	391	266
	名瀬	2,020	11	9	17,106	7,531	347	4,187	12,572	420	424
指宿	938	4	3	9,410	4,851	388	2,064	6,958	180	176	

注) 短時間労働被保険者を含む数値を計上

10. 雇用保険給付状況

( 金額単位；千円 )

	一 般 求 職 者 給 付					高 年 齢 求 職 者 給 付			短 期 特 例 求 職 者 給 付			
	受給資格 決定件数	う ち 男	受給者 実人員	う ち 男	総支給額	受給資格 決定件数	受給者数	支給金額	受給資格 決定件数	受給者数	支給金額	
12年度平均	3,228	1,510	15,021	7,068	1,926,379	157	155	48,693	315	323	77,269	
13 "	3,622	1,709	17,036	7,957	2,197,978	161	162	51,058	295	292	69,056	
14 "	3,340	1,670	15,754	8,035	2,063,275	173	172	52,337	249	254	60,099	
15 "	3,052	1,438	12,517	6,267	1,565,516	149	152	37,658	223	220	49,516	
16 "	2,917	1,359	10,901	5,279	1,274,285	129	130	25,708	200	205	45,591	
17 "	2,947	1,349	10,773	5,078	1,239,913	131	129	25,400	181	181	39,478	
17年 5月	3,828	1,867	10,262	5,019	1,114,695	147	314	62,044	438	470	110,500	
6月	3,155	1,532	11,795	5,921	1,431,219	122	135	26,824	322	340	75,673	
7月	2,620	1,253	12,274	6,084	1,343,765	119	120	23,664	247	288	63,701	
8月	2,707	1,175	12,821	6,138	1,554,229	111	121	23,818	163	294	54,711	
9月	2,954	1,392	12,048	5,627	1,406,142	98	89	17,290	106	153	31,616	
10月	2,695	1,212	11,455	5,237	1,286,418	115	109	19,708	86	102	17,408	
11月	2,274	1,009	10,620	4,784	1,261,593	64	98	18,813	90	81	16,514	
12月	1,668	787	10,073	4,546	1,103,900	60	61	11,504	75	84	18,644	
18年 1月	2,690	1,118	9,922	4,483	1,229,474	113	68	12,727	114	88	23,156	
2月	2,296	964	9,310	4,268	1,022,590	105	116	22,249	71	90	19,442	
3月	2,559	1,097	9,120	4,213	1,118,176	89	106	20,353	91	84	18,426	
4月	5,398	2,418	9,090	4,315	960,782	404	216	43,985	318	89	21,786	
5月	3,658	1,655	10,392	5,003	1,153,556	174	328	65,589	407	409	92,794	
前 月 比	32.2	31.6	14.3	15.9	20.1	56.9	51.9	49.1	28.0	359.6	325.9	
前年同月比	4.4	11.4	1.3	0.3	3.5	18.4	4.5	5.7	7.1	13.0	16.0	
安 定 所 別  【 5 月 分 】	鹿児島	1,190	464	3,064	1,312	354,014	64	151	32,067	8	10	2,556
	熊毛	115	60	297	197	31,737	3	12	2,381	94	22	4,878
	川内	250	118	664	330	71,720	12	9	1,898	21	20	4,235
	宮之城	41	13	183	115	21,331	3	3	389	4	9	1,959
	鹿屋	441	189	997	484	112,998	18	21	4,044	124	104	23,908
	国分	394	166	1,147	489	126,743	17	30	5,420	9	7	1,755
	大口	96	53	283	121	27,795	8	11	1,977	4	22	4,939
	加世田	169	71	449	204	45,710	9	14	2,768	36	15	3,132
	伊集院	163	73	752	408	93,355	10	16	3,083	3	15	3,071
	大隅	166	78	679	316	69,228	4	11	2,003	46	64	13,562
	出水	205	99	720	300	75,394	11	21	3,808	7	27	5,518
	名瀬	301	210	774	504	81,063	8	18	3,578	45	78	19,278
指宿	127	61	383	223	42,468	7	11	2,174	6	16	4,003	

注) 短時間労働被保険者等を含む数値を計上

(金額単位；千円)

	就 職 促 進 給 付				日雇求職者給付		
	常用就職支度手当		再 就 職 手 当		受給者 実人員	支給金額	
	支給人員	支給金額	支給人員	支給金額			
12年度平均	26	4,218	614	206,939	240	16,009	
13 "	28	3,985	582	152,264	202	13,836	
14 "	35	3,973	573	116,580	143	9,627	
15 "	9	1,191	101	14,676	126	8,133	
16 "	3	303	70	9,073	120	7,742	
17 "	2	147	461	63,486	112	6,618	
17年 5月	5	401	397	58,548	117	8,817	
6月	0	0	524	73,631	103	7,223	
7月	0	0	551	81,481	99	5,955	
8月	1	100	598	90,237	107	7,924	
9月	1	137	498	74,284	106	7,110	
10月	0	0	558	84,342	109	5,986	
11月	0	0	517	72,997	112	6,977	
12月	3	341	560	86,737	121	6,196	
18年 1月	1	39	478	73,759	123	9,518	
2月	0	0	326	48,856	110	6,282	
3月	7	743	473	74,269	117	8,213	
4月	5	587	360	54,489	118	6,219	
5月	3	333	598	87,744	109	8,803	
前 月 比	40.0	43.3	66.1	61.0	7.6	41.5	
前年同月比			50.6	49.9	6.8	0.2	
安 定 所 別  〔 5 月 分 〕	鹿児島	1	160	224	30,878	98	8,045
	熊 毛			1	432		
	川 内			14	2,228		
	宮之城			8	1,877		
	鹿 屋			77	11,219		
	国 分			53	7,240	1	93
	大 口			20	2,800		
	加世田			28	4,888		
	伊集院			34	5,587	3	202
	大 隅	1	127	52	7,394		
	出 水	1	46	48	7,487		
	名 瀬			11	1,463	3	205
	指 宿			28	4,251	5	258

## 11 用語の説明

一	般	常用及び臨時・季節を合わせたものをいう。
新規求職（求人）申込件数		期間中に自安定所で新たに受け付けた求職（求人）申込件数（数）をいう。
月間有効求職者（求人）数		「前月から繰越された有効求職者（求人）数」と当月の「新規求職（求人）申込件数」の合計をいう。
就 職 件 数		自安定所の有効求職者が、自安定所の紹介あっせんにより就職したことを確認した件数をいう。
充 足 数		自安定所の有効求人が、安定所（求人連絡先の安定所を含む。）の紹介あっせんにより求職者と結合した件数をいう。
中 高 年 齢 者		45歳以上の者をいう。高齢者は55歳以上の者をいう。
⑩ 受 給 者		受給資格決定後、所定給付日数分の基本手当の支給を終了するまでの者をいう。
⑩ 受 給 者 の 就 職 件 数		受給資格決定後、基本手当の支給を終了するまでの間に、安定所の紹介により就職した基本手当受給資格者の就職件数をいう。
県 外 就 職		就職先事業所の所在地が、自都道府県の管轄区域外にある場合の就職件数をいう。就職した求職者の住所の如何を問わない。
日 雇 （ 労 働 ）		労働の窓口で取り扱われる日々雇用の仕事及び1か月未満の雇用期間が定められているものをいう。
季 節 調 整 値		1年を周期として繰り返す季節的な要因による変動の影響を取り除いた値である。
完 全 失 業 率		労働力人口に占める完全失業者の割合
求 人 倍 率	=	$\frac{\text{月間有効（新規）求人数}}{\text{月間有効（新規）求職者数}}$
就 職 率	=	$\frac{\text{就 職 件 数}}{\text{新規（有効）求職者数}} \times 100$
充 足 率	=	$\frac{\text{充 足 数}}{\text{新規（有効）求人数}} \times 100$
⑩ 受 給 者 の 就 職 率	=	$\frac{\text{⑩ 受 給 者 の 就 職 件 数}}{\text{⑩ 受 給 者 実 人 員}} \times 100$
中 高 年 齢 者 の 就 職 率	=	$\frac{\text{中 高 年 齢 者 就 職 件 数}}{\text{中 高 年 齢 者 新 規 求 職 申 込 件 数}} \times 100$
季 節 調 整 値	=	$\frac{\text{原 数 値}}{\text{季 節 要 素}} \times 100$

（注）季節調整値替えは、年初に毎年1回行われ、過去の全季節調整値は改訂される。

基 本 手 当	求職者給付のうち最も基本的なもので、一般被保険者が失業し、法第 13 条の受給要件を満たしているときに支給される。
受 給 資 格 決 定 件 数	提出された離職票のうち、公共職業安定所長が求職者給付の受給資格要件を満たしていると決定した件数をいう。
受 給 者 実 人 員	同一月中に失業給付を実際に受けた受給資格者の実数をいう。
被 保 険 者	適用事業所に雇用され、公共職業安定所にその届出がなされている者の数をいう。
資 格 取 得 者 数	適用事業所に新たに雇用され、公共職業安定所に届出がなされた者の数をいう。
資 格 喪 失 者 数	適用事業所を離職し、その届出が公共職業安定所になされた者の数をいう。
一 般 求 職 者 給 付	高年齢求職者給付、短期特例求職者給付、日雇求職者給付以外の給付をいう。
高 年 齢 求 職 者 給 付	同一事業主に雇用され、65 歳に達した日以降、離職した場合に、一定の基準により支給されるものをいう。
短 期 特 例 求 職 者 給 付	季節的に雇用される者又は、短期の雇用に就くことを常態とする者等が一定期間雇用された後、離職した場合に支給されるものをいう。
常 用 就 職 支 度 手 当	障害者及び 45 歳以上の中高年齢者で雇用対策法等に基づく再就職援助計画等の対象者などが、所定給付日数の 3 分の 1 未満又は 45 日未満を残して公共職業安定所及び紹介事業者の紹介により一年以上引き続き雇用される場合等に支給されるものをいう。
再 就 職 手 当	一般求職者給付の受給資格者が所定給付日数の 3 分の 1 以上（ただし、所定給付日数の 90 日及び 120 日については 45 日以上）残して安定した職業（自営開始も含む。）についた場合等に支給されるものをいう。
日 雇 求 職 者 給 付	日雇労働者が一定期間雇用され離職した場合に支給されるものをいう。

**ハローワーク・公共職業安定所一覧表**

安 定 所 名	所 在 地	郵 便 番 号	電 話 番 号
鹿 児 島	鹿児島市下荒田 1 丁目 43 - 28	890-8555	099 ( 250 ) 6060
熊 毛 出	西之表市西之表16314-6	891-3101	0997 ( 22 ) 1318 ~ 9
川 内	薩摩川内市若葉町4 - 24 川内地方合同庁舎 1 階	895-0063	0996 ( 22 ) 8609
宮 之 城 出	薩摩郡さつま町宮之城屋地2035-3	895-1803	0996 ( 53 ) 0153
鹿 屋	鹿屋市西原4丁目5-1	893-0064	0994 ( 42 ) 4135 ~ 6
国 分	霧島市国分中央1丁目4-35	899-4332	0995 ( 45 ) 5311 ~ 3
大 口 出	大口市里768-1	895-2511	0995 ( 22 ) 8609
加 世 田	南さつま市加世田武田17835-2	897-0002	0993 ( 53 ) 5111
伊 集 院	日置市伊集院町大田825-3	899-2521	099 ( 273 ) 3161 ~ 2
大 隅	曾於郡大隅町岩川5575-1	899-8102	0994 ( 82 ) 1265 ~ 6
出 水	出水市緑町37-5	899-0201	0996 ( 62 ) 0685 ~ 6
名 瀬	奄美市名瀬長浜町1-1	894-0036	0997 ( 52 ) 4611 ~ 2
徳 之 島 分	大島郡徳之島町亀津553-1	891-7101	0997 ( 82 ) 1438
指 宿	指宿市東方9489-11	891-0404	0993 ( 22 ) 4135 ~ 6
鹿児島労働局職業安定部			
職 業 安 定 課	鹿児島市西千石町 1 番 1 号	892-0847	099 ( 219 ) 8711
職 業 対 策 課	鹿児島西千石第一生命ビル		099 ( 219 ) 8712
FAX情報サービス		鹿児島市東千石町1-38	
鹿児島公共職業安定所	099 ( 286 ) 1150	鹿児島商工会議所ビル(アイビル) 3 階、6 階	
鹿屋公共職業安定所	0994 ( 40 ) 6123	鹿児島学生職業相談室 ( 3 階 ) 099 ( 224 ) 3433	
インターネットサービス		ハローワークかごしま	
鹿児島公共職業安定所 アドレス		ワークプラザ天文館 ( 6 階 ) 099 ( 223 ) 2821	
http : // www11.synapse.ne.jp/hellowork/		高年齢者の職業相談	
		薩摩川内市高年齢職業相談室	
		薩摩川内市役所内 0996 ( 23 ) 5111	
		鹿屋市高年齢職業相談室	
		鹿屋市庁舎別館内 0994 ( 42 ) 2783	
全国的なネット情報としては			
ハローワークインターネットサービス		しごと情報ネット	
URLは <a href="http://www.hellowork.go.jp/">http://www.hellowork.go.jp/</a>		URLは <a href="http://www.job-net.jp/">http://www.job-net.jp/</a>	
求人情報検索 (全国のハローワークが受理した求人情報を希望条件で検索)		しごと情報ネットには民間の職業紹介事業者、求人情報 提供事業者、経済団体、公共職業安定所等(参加機関)	
お役立ち情報 (仕事をお探しの方、事業主の方)		の多数の求人が掲載されています。	
ハローワーク所在地情報		また、携帯電話からもアクセスできます。	

**発 行**  
**鹿児島労働局 職業安定部 職業安定課**  
 〒892-0847 鹿児島市西千石町1番1号  
 鹿児島西千石第一生命ビル  
 電 話 099 ( 219 ) 8711  
 ダイヤルイン 099 ( 219 ) 8719