

かごしま



目次

1	雇用失業情勢	1
2	一般職業紹介状況（パートタイムを含む）.....	4
3	一般職業紹介状況（パートタイムを除く）.....	5
4	一般職業紹介状況諸比率	6
5	全国求人倍率及び失業率	6
6	パートタイム関係職業紹介状況	7
7	中高年齢者職業紹介状況	8
8	新規求人の産業・規模別状況	9
9	雇用保険適用状況	10
10	雇用保険給付状況	11
11	用語の説明	13

1. 雇用失業情勢（平成18年4月分）

【県内経済の動き】

最近の県内景況は、消費や投資関連が一部で持ち直し、雇用情勢も改善傾向にあるが、全体では足踏みが続いている。

（H18・4・28「県内景況」：鹿児島銀行）

【労働市場の動き】

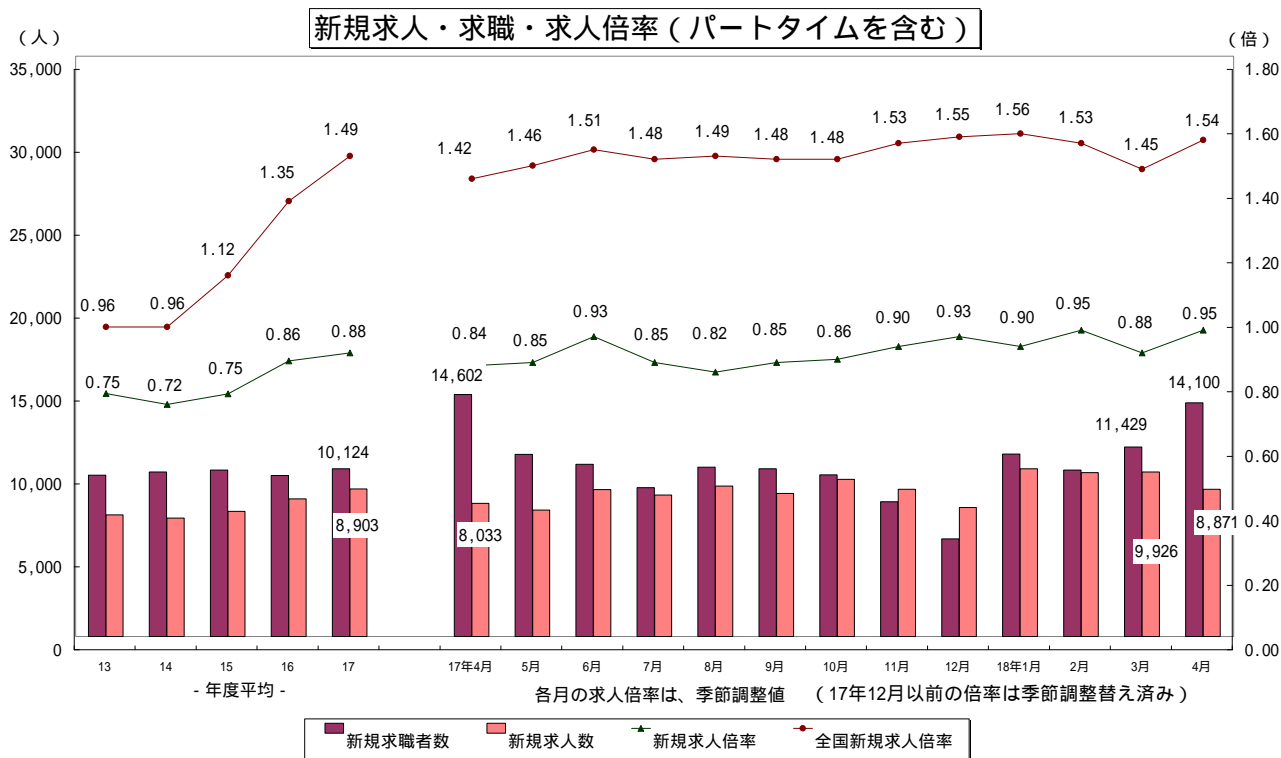
（求人の動き）

4月の新規求人数（パートを含む、原数値）は、8,871人で前年同月に比べ10.4%増と5か月連続の増加となった。

新規求人数（同）を産業別に前年同月比で見ると全ての業種で増加し、製造業（6.9%増）、卸売・小売業（12.8%増）、医療、福祉（16.7%増）は5か月連続の増加、運輸業（17.8%増）は4か月連続の増加、サービス業（5.5%増）は3か月連続の増加となった。

また、建設業（13.0%増）、飲食店、宿泊業（16.8%増）は減少から増加に転じた。

4月の有効求人数（パートを含む、原数値）は、23,390人で前年同月と比べ10.8%増と7か月連続の増加となった。



(求職の動き)

4月の新規求職者数(パートを含む、原数値)は、14,100人で前年同月に比べ3.4%減と4か月ぶりに減少に転じた。

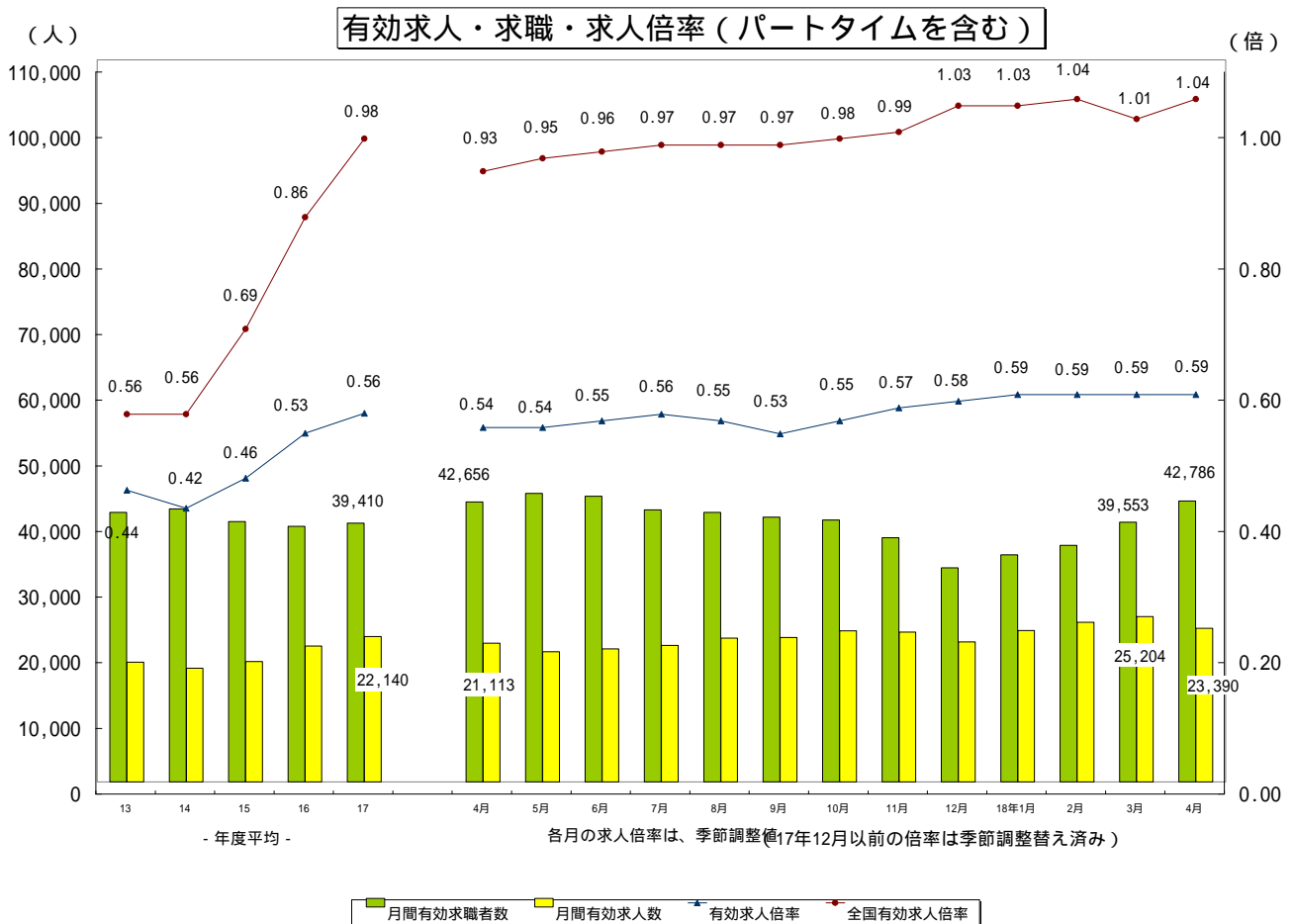
新規常用求職者について態様別に前年同月比でみると、在職求職者(17.0%増)は14か月連続の増加となり、離職求職者(6.8%減)は4か月ぶりに減少に転じた。

新規常用求職者の中の離職求職者の内訳をみると、事業主都合離職求職者(13.8%減)、自己都合離職求職者(2.6%減)と増加から減少に転じた。

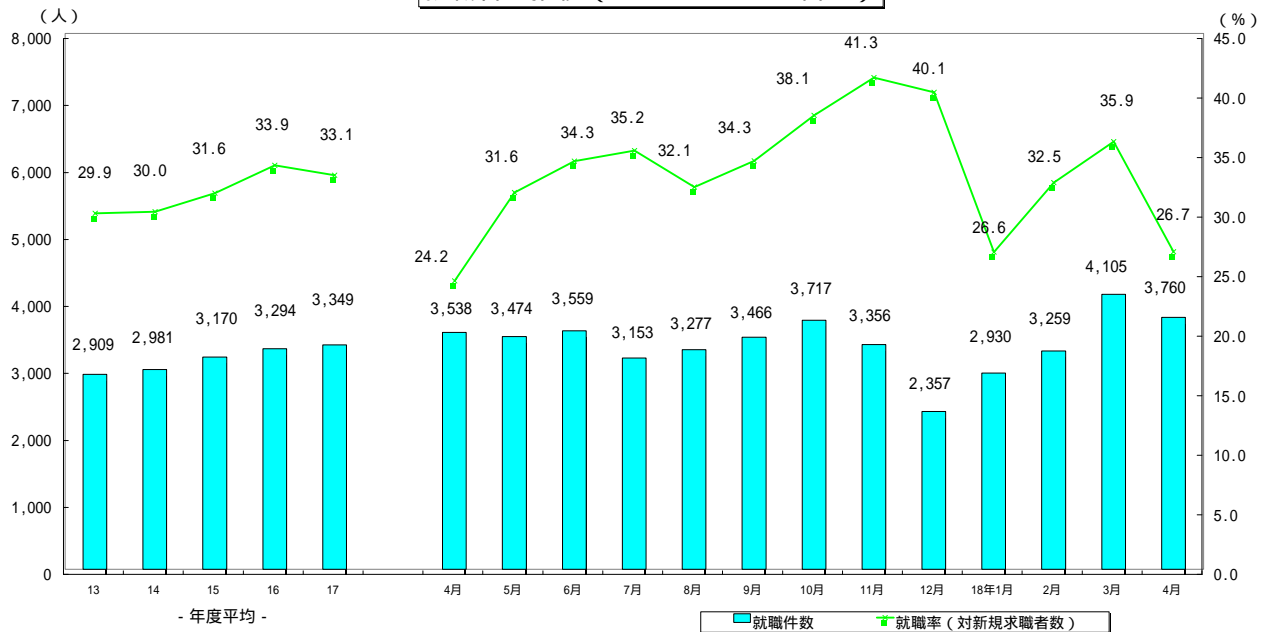
4月の有効求職者数(パートを含む、原数値)は、42,786人で前年同月に比べ0.3%増と4か月連続の増加となった。

(有効求人倍率の動き)

4月の有効求人倍率(季節調整値)は、先月と同水準の0.59倍となった。



就職者の推移（パートタイムを含む）



（就職の動き）

4月の就職件数（パートを含む、原数値）は、3,760人で前年同月に比べ6.3%増と4か月連続の増加となった。これを産業別常用就職件数で見ると、運輸業を除く全ての主要産業で増加した。

（パートタイムの動き）

パートタイムの新規求人数は、3,599人で前年同月比25.5%の増、月間有効求人数は、8,760人で14.5%の増となった。新規求職申込件数は、3,597件で5.8%の増、月間有効求職者は、10,015人で9.7%の増となった。求人倍率は新規で1.00倍（前年同月0.84倍）、有効は0.87倍（前年同月0.84倍）となった。就職件数は1,251件で前年同月比6.7%の増となった。

（雇用保険の動き）

適用事業所数は、27,388事業所、被保険者全数は、389,220人となった。うち一般短時間労働被保険者は4月末現在で前年同月比6.4%増の29,665人となった。被保険者全数（産業分類不能を除く）の状況を産業別にみると、前年同月比第1次産業は0.04%減の5,567人、第2次産業は0.7%減の109,559人、第3次産業は1.7%増の274,094人となった。

また、被保険者全数に占める割合を産業別にみると、第1次産業が1.4%、第2次産業が28.2%、第3次産業が70.4%となった。

資格取得者数は前年同月比3.3%減の13,079人、資格喪失者数は4.9%減の13,919人となった。

一般受給資格決定件数は前年同月比8.7%の減、受給者実人員は5.0%の減となった。

2.一般職業紹介状況

(新規卒を除き,パートタイムを含む全数)

	新規求職申込件数		月間有効求職者数		紹介件数			就職件数				新規求人全数	月間有効求人全数	充足数	
	全数	うち男	全数	うち男	全数	うち男	うち 保受給者	全数	うち男	うち 県外就職	うち 保受給者				
12年度平均	8,853	4,146	37,295	17,683	9,158	4,512	1,807	2,857	1,334	156	683	8,271	21,155	2,755	
13 "	9,734	4,565	41,070	19,452	10,647	5,267	2,187	2,909	1,332	169	708	7,337	18,253	2,805	
14 "	9,926	4,771	41,595	20,639	12,066	6,043	2,527	2,981	1,350	204	732	7,145	17,332	2,873	
15 "	10,032	4,663	39,635	19,285	12,928	6,337	2,582	3,170	1,405	237	713	7,549	18,347	3,017	
16 "	9,711	4,474	38,940	18,666	12,799	6,162	2,708	3,294	1,440	231	749	8,305	20,684	3,153	
17 "	10,124	4,533	39,410	18,513	13,593	6,467	2,998	3,349	1,427	223	822	8,903	22,140	3,235	
17年 4月	14,602	6,952	42,656	20,052	14,914	6,927	2,825	3,538	1,460	229	746	8,033	21,113	3,421	
5月	10,984	4,988	43,930	20,837	14,244	6,674	3,108	3,474	1,387	201	857	7,632	19,826	3,397	
6月	10,381	4,775	43,532	20,720	14,746	7,053	3,230	3,559	1,454	296	859	8,864	20,255	3,373	
7月	8,969	4,206	41,445	19,927	12,608	6,278	2,953	3,153	1,366	203	797	8,526	20,774	3,051	
8月	10,209	4,662	41,069	19,624	13,991	6,882	3,324	3,277	1,446	204	868	9,080	21,925	3,179	
9月	10,108	4,424	40,334	19,071	14,181	6,878	3,181	3,466	1,544	220	889	8,634	22,018	3,335	
10月	9,753	4,371	39,919	18,717	13,786	6,667	2,997	3,717	1,662	264	930	9,487	23,025	3,555	
11月	8,129	3,647	37,206	17,396	11,647	5,852	2,813	3,356	1,565	227	818	8,873	22,843	3,239	
12月	5,884	2,778	32,637	15,502	8,063	3,976	2,077	2,357	1,066	158	626	7,787	21,323	2,295	
18年 1月	11,002	4,647	34,590	16,078	13,819	6,449	2,983	2,930	1,191	193	758	10,107	23,049	2,828	
2月	10,039	4,105	36,044	16,458	14,311	6,421	3,071	3,259	1,385	215	814	9,887	24,326	3,162	
3月	11,429	4,843	39,553	17,775	16,809	7,549	3,412	4,105	1,602	267	907	9,926	25,204	3,980	
4月	14,100	6,382	42,786	19,611	15,046	7,000	3,045	3,760	1,472	199	816	8,871	23,390	3,657	
前月比	23.4	31.8	8.2	10.3	10.5	7.3	10.8	8.4	8.1	25.5	10.0	10.6	7.2	8.1	
前年同月比	3.4	8.2	0.3	2.2	0.9	1.1	7.8	6.3	0.8	13.1	9.4	10.4	10.8	6.9	
安定所別 【4月分】	鹿児島	5,178	2,133	16,098	6,873	6,315	2,951	1,460	1,245	480	77	299	3,885	10,062	1,394
	熊毛	297	162	836	459	95	39	11	30	16	2	4	93	278	21
	川内	1,018	422	2,875	1,270	1,113	490	170	331	120	11	56	763	1,726	280
	宮之城	176	77	691	327	209	98	44	65	20	2	19	126	342	51
	鹿屋	1,490	725	4,062	1,860	1,788	890	339	483	187	22	98	788	2,138	428
	国分	1,524	680	5,092	2,382	1,822	869	371	471	186	30	104	821	2,437	423
	大口	386	167	864	385	353	159	55	94	38	4	14	182	376	67
	加世田	688	304	1,915	917	619	288	127	216	87	9	53	473	1,153	191
	伊集院	580	239	2,171	1,037	658	294	132	175	77	4	47	363	1,135	188
	大隅	740	379	2,480	1,166	585	276	115	159	78	10	37	462	1,185	177
	出水	772	386	2,252	1,139	692	330	108	230	87	10	44	423	1,141	215
	名瀬	811	511	2,090	1,188	392	161	38	113	40	11	14	268	793	101
	指宿	440	197	1,360	608	405	155	75	148	56	7	27	224	624	121

3.一般職業紹介状況

(新規学卒,パートタイムを除く全数)

	新規求職申込件数		月間有効求職者数		紹介件数			就職件数				新規求人全数	月間有効求人全数	充足数	
	全数	うち男	全数	うち男	全数	うち男	うち(保受給者)	全数	うち男	うち(県外就職)	うち(保受給者)				
12年度平均	7,769	4,063	34,568	17,456	7,057	4,194	1,627	2,079	1,240	136	601	5,574	14,401	1,990	
13 "	8,589	4,489	38,152	19,239	8,038	4,865	1,912	2,050	1,218	140	603	4,813	12,180	1,964	
14 "	8,570	4,661	37,975	20,327	9,071	5,537	2,160	2,054	1,228	164	584	4,523	11,129	1,965	
15 "	8,282	4,482	34,808	18,748	9,539	5,686	2,242	2,168	1,254	199	587	4,740	11,685	2,029	
16 "	7,532	4,238	31,481	17,893	9,444	5,485	2,282	2,269	1,277	190	603	5,270	13,375	2,152	
17 "	7,659	4,278	30,495	17,644	9,948	5,726	2,486	2,287	1,262	176	660	5,671	14,306	2,201	
17年 4月	11,203	6,568	33,528	19,117	10,719	6,129	2,313	2,366	1,288	184	596	5,165	13,460	2,282	
5月	8,218	4,715	34,234	19,859	10,306	5,861	2,591	2,327	1,221	152	699	4,984	12,758	2,275	
6月	7,886	4,523	33,750	19,771	10,657	6,293	2,659	2,359	1,266	192	673	5,532	13,167	2,258	
7月	6,998	4,018	32,387	19,101	9,354	5,614	2,455	2,164	1,226	165	629	5,535	13,591	2,082	
8月	7,793	4,407	32,113	18,807	10,489	6,193	2,767	2,286	1,283	152	696	5,920	14,380	2,219	
9月	7,404	4,188	31,181	18,225	10,085	6,096	2,591	2,412	1,383	176	726	5,665	14,432	2,313	
10月	7,248	4,125	30,542	17,846	9,965	5,892	2,436	2,549	1,503	225	738	5,804	14,825	2,408	
11月	6,045	3,410	28,316	16,532	8,432	5,112	2,351	2,258	1,364	189	651	5,737	14,774	2,156	
12月	4,626	2,635	25,187	14,745	6,020	3,510	1,723	1,612	940	125	501	5,007	13,710	1,569	
18年 1月	8,122	4,359	26,576	15,282	10,089	5,717	2,506	1,972	1,055	156	602	6,117	14,738	1,897	
2月	7,555	3,837	27,710	15,616	10,733	5,677	2,588	2,316	1,252	179	678	6,573	15,823	2,237	
3月	8,806	4,550	30,420	16,826	12,532	6,612	2,854	2,823	1,368	217	728	6,007	16,016	2,718	
4月	10,503	5,993	32,771	18,546	10,771	6,123	2,537	2,509	1,254	153	648	5,272	14,630	2,436	
前月比	19.3	31.7	7.7	10.2	14.1	7.4	11.1	11.1	8.3	29.5	11.0	12.2	8.7	10.4	
前年同月比	6.2	8.8	2.3	3.0	0.5	0.1	9.7	6.0	2.6	16.8	8.7	2.1	8.7	6.7	
安定所別 【4月分】	鹿児島	3,886	1,978	12,596	6,467	4,689	2,587	1,231	830	408	62	235	2,397	6,666	923
	熊毛	207	150	627	432	48	34	9	19	16	2	3	55	145	14
	川内	674	379	2,000	1,160	730	413	146	197	98	9	46	404	930	159
	宮之城	127	73	517	316	155	90	37	41	19	2	13	74	179	27
	鹿屋	1,142	699	3,147	1,787	1,276	790	277	353	173	15	83	472	1,383	308
	国分	1,097	634	3,831	2,245	1,372	777	308	316	155	24	84	501	1,570	286
	大口	276	157	632	364	240	132	46	64	34	2	11	87	177	43
	加世田	508	291	1,422	877	415	255	94	142	75	7	40	271	681	131
	伊集院	401	219	1,568	973	468	271	119	121	69	2	40	221	686	133
	大隅	604	371	1,980	1,143	432	263	96	126	71	8	30	314	865	144
	出水	610	369	1,818	1,098	451	277	83	149	68	9	33	238	635	137
	名瀬	648	484	1,628	1,110	220	98	29	64	26	7	12	130	425	57
指宿	323	189	1,005	574	275	136	62	87	42	4	18	108	288	74	

4.一般職業紹介状況諸比率

(パートタイムを含む)

5.全国求人倍率及び完全失業率

	求人倍率 (原数値)		求人倍率 (季節調整値)		就職率 (対新規 求職)	(保)就職率 対受給者	充足率 (対新規 求人)
	新規	有効	新規	有効			
12年度平均	0.93	0.57			32.3	4.5	33.3
13 "	0.75	0.44			29.9	4.2	38.2
14 "	0.72	0.42			30.0	4.6	40.2
15 "	0.75	0.46			31.6	5.7	40.0
16 "	0.86	0.53			33.9	6.9	38.0
17 "	0.88	0.56			33.1	7.7	36.3
17年 4月	0.55	0.49	0.84	0.54	24.2	7.8	42.6
5月	0.69	0.45	0.85	0.54	31.6	8.4	44.5
6月	0.85	0.47	0.93	0.55	34.3	7.3	38.1
7月	0.95	0.50	0.85	0.56	35.2	6.5	35.8
8月	0.89	0.53	0.82	0.55	32.1	6.8	35.0
9月	0.85	0.55	0.85	0.53	34.3	7.4	38.6
10月	0.97	0.58	0.86	0.55	38.1	8.1	37.5
11月	1.09	0.61	0.90	0.57	41.3	7.7	36.5
12月	1.32	0.65	0.93	0.58	40.1	6.2	29.5
18年 1月	0.92	0.67	0.90	0.59	26.6	7.6	28.0
2月	0.98	0.67	0.95	0.59	32.5	8.7	32.0
3月	0.87	0.64	0.88	0.59	35.9	9.9	40.1
4月	0.63	0.55			26.7	9.0	41.2
前月との増減	0.24	0.09	0.88	0.59	9.3	1.0	1.1
前年同月比	0.08	0.05	0.84	0.54	2.4	1.2	1.4
安定所別 【4 月分】	鹿児島	0.75	0.63		24.0	10.6	35.9
	熊毛	0.31	0.33		10.1	1.5	22.6
	川内	0.75	0.60		32.5	9.7	36.7
	宮之城	0.72	0.49		36.9	9.3	40.5
	鹿屋	0.53	0.53		32.4	14.5	54.3
	国分	0.54	0.48		30.9	11.3	51.5
	大口	0.47	0.44		24.4	6.5	36.8
	加世田	0.69	0.60		31.4	11.7	40.4
	伊集院	0.63	0.52		30.2	6.6	51.8
	大隅	0.62	0.48		21.5	6.9	38.3
	出水	0.55	0.51		29.8	5.4	50.8
	名瀬	0.33	0.38		13.9	2.7	37.7
	指宿	0.51	0.46		33.6	7.2	54.0

	求人倍率 (季節調整値)		完全失業 者数(万人)	完全失業 率(%)
	新規	有効	原数値	季節 調整値
12年平均	1.05	0.59	320	4.7
13 "	1.01	0.59	340	5.0
14 "	0.93	0.54	359	5.4
15 "	1.07	0.64	350	5.3
16 "	1.29	0.83	313	4.7
17 "	1.46	0.95	294	4.4
17年 4月	1.42	0.93	310	4.4
5月	1.46	0.95	307	4.4
6月	1.51	0.96	280	4.2
7月	1.48	0.97	289	4.4
8月	1.49	0.97	284	4.3
9月	1.48	0.97	285	4.2
10月	1.48	0.98	304	4.5
11月	1.53	0.99	292	4.6
12月	1.55	1.03	265	4.4
18年 1月	1.56	1.03	292	4.5
2月	1.53	1.04	277	4.1
3月	1.45	1.01	289	4.1
4月	1.54	1.04	284	4.1

注) 全国の求人倍率, 完全失業率の年平均は原数値。
17年12月以前の求人倍率は季節調整値替え済み

6. パートタイム関係職業紹介状況

	新規求職申込件数		月間有効求職者数		新規求人全数	月間有効求人全数	就職件数		求人倍率		
	全数	うち女子	全数	うち女子			全数	うち女子	新規	有効	
12年度平均	1,085	1,001	2,728	2,501	2,696	6,753	778	684	2.49	2.48	
13 "	1,145	1,069	2,917	2,704	2,524	6,073	859	745	2.21	2.08	
14 "	1,356	1,246	3,621	3,309	2,622	6,203	927	805	1.93	1.71	
15 "	1,750	1,569	4,827	4,290	2,809	6,662	1,003	852	1.61	1.38	
16 "	2,179	1,939	7,459	6,679	3,035	7,309	1,025	861	1.39	0.98	
17 "	2,465	2,200	8,914	8,012	3,233	7,834	1,062	894	1.37	0.89	
17年	4月	3,399	2,998	9,128	8,154	2,868	7,653	1,172	997	0.84	0.84
	5月	2,766	2,487	9,696	8,682	2,648	7,068	1,147	977	0.96	0.73
	6月	2,495	2,232	9,782	8,800	3,332	7,088	1,200	1,012	1.34	0.72
	7月	1,971	1,777	9,058	8,202	2,991	7,183	989	846	1.52	0.79
18年	8月	2,416	2,147	8,956	8,100	3,160	7,545	991	822	1.31	0.84
	9月	2,704	2,458	9,153	8,270	2,969	7,586	1,054	889	1.10	0.83
	10月	2,505	2,255	9,377	8,479	3,683	8,200	1,168	1,007	1.47	0.87
	11月	2,084	1,832	8,890	7,995	3,136	8,069	1,098	895	1.50	0.91
	12月	1,258	1,106	7,450	6,663	2,780	7,613	745	615	2.21	1.02
	1月	2,880	2,581	8,014	7,185	3,990	8,311	958	819	1.39	1.04
	2月	2,484	2,205	8,334	7,461	3,314	8,503	943	806	1.33	1.02
	3月	2,623	2,321	9,133	8,155	3,919	9,188	1,282	1,040	1.49	1.01
	4月	3,597	3,191	10,015	8,912	3,599	8,760	1,251	1,028	1.00	0.87
	前月比	37.1	37.5	9.7	9.3	8.2	4.7	2.4	1.2	0.06	0.13
	前年同月比	5.8	6.4	9.7	9.3	25.5	14.5	6.7	3.1	0.16	0.04
	安定所別 〔4月分〕	鹿児島	1,292	1,134	3,502	3,092	1,488	3,396	415	343	1.15
熊毛		90	75	209	178	38	133	11	10	0.42	0.64
川内		344	297	875	751	359	796	134	110	1.04	0.91
宮之城		49	45	174	163	52	163	24	23	1.06	0.94
鹿屋		348	322	915	840	316	755	130	115	0.91	0.83
国分		427	378	1,261	1,118	320	867	155	124	0.75	0.69
大口		110	99	232	208	95	199	30	26	0.86	0.86
加世田		180	167	493	453	202	472	74	62	1.12	0.96
伊集院		179	157	603	536	142	449	54	46	0.79	0.74
大隅		136	128	500	477	148	320	33	26	1.09	0.64
出水		162	144	434	392	185	506	81	61	1.14	1.17
名瀬		163	136	462	383	138	368	49	35	0.85	0.80
指宿		117	109	355	321	116	336	61	47	0.99	0.95

7.中高齢者職業紹介状況

(45歳以上・パートタイムを除く)

	新規求職申込件数			月間有効求職者数			紹介件数			就職件数			就職率 (対新規求職)	月間有効求職者中に占める中高年の割合	
	全数	うち55歳以上	うち65歳以上	全数	うち55歳以上	うち65歳以上	全数	うち55歳以上	うち65歳以上	全数	うち55歳以上	うち65歳以上			
12年度平均	2,741	1,410	272	15,719	9,224	792	1,674	471	28	551	170	11	20.1	41.2	
13 "	2,972	1,389	272	16,786	9,018	743	1,838	474	26	525	156	9	17.7	44.2	
14 "	2,993	1,386	259	16,298	7,788	732	2,317	610	31	545	158	10	18.2	46.8	
15 "	2,820	1,283	216	14,224	6,792	635	2,442	731	38	575	178	11	20.4	45.2	
16 "	2,452	1,088	159	12,266	5,765	534	2,442	778	37	600	198	11	24.5	40.2	
17 "	2,376	1,048	131	11,349	5,279	448	2,566	803	29	578	185	7	25.7	37.5	
17年 4月	4,284	2,229	433	12,600	5,978	705	2,738	817	34	580	167	9	13.5	36.8	
5月	2,648	1,151	136	13,015	6,159	696	2,548	699	9	522	161	4	19.7	38.6	
6月	2,473	1,057	125	12,882	6,054	585	2,781	860	33	614	181	7	24.8	39.8	
7月	2,286	975	134	12,508	5,828	442	2,441	750	32	549	179	5	24.0	38.9	
8月	2,478	1,047	113	12,330	5,737	439	2,773	895	28	579	188	8	23.4	39.5	
9月	2,136	912	117	11,721	5,439	417	2,646	827	37	648	181	11	30.3	38.4	
10月	2,130	928	96	11,236	5,239	398	2,651	849	31	679	228	12	31.9	39.7	
11月	1,739	728	80	10,312	4,782	367	2,245	676	20	588	192	5	33.8	40.9	
12月	1,396	570	50	9,391	4,325	314	1,528	455	14	417	127	3	29.9	35.3	
18年 1月	2,397	999	98	9,761	4,446	312	2,576	839	36	496	176	3	20.7	35.2	
2月	2,116	963	93	9,926	4,562	335	2,820	976	48	613	209	6	29.0	32.6	
3月	2,431	1,017	97	10,502	4,802	368	3,039	997	22	651	227	8	26.8	32.0	
4月	3,840	2,064	385	11,962	5,837	650	2,678	887	26	608	210	7	15.8	36.5	
前月比	58.0	102.9	296.9	13.9	21.6	76.6	11.9	11.0	18.2	6.6	7.5	12.5	10.9	4.5	
前年同月比	10.4	7.4	11.1	5.1	2.4	7.8	2.2	8.6	23.5	4.8	25.7	22.2	0.5	0.3	
安定所別 【4月分】	鹿児島	1,075	587	127	3,621	1,732	220	1,107	370	18	194	68	4	18.0	28.7
	熊毛	99	53	7	296	148	15	1		3			3.0	47.2	
	川内	234	111	17	721	339	33	174	47	1	33	8	14.1	36.1	
	宮之城	63	28	7	266	120	12	62	24	1	12	6	19.0	51.5	
	鹿屋	472	256	51	1,201	576	68	342	98	2	90	28	1	19.1	38.2
	国分	374	214	35	1,372	701	89	349	117	3	70	25	18.7	35.8	
	大口	152	87	19	314	176	24	70	35		24	9	15.8	49.7	
	加世田	203	112	16	633	326	27	105	30		39	12	1	19.2	44.5
	伊集院	147	68	9	696	322	20	130	58		36	17		24.5	44.4
	大隅	330	199	49	937	488	66	143	45	1	42	16	1	12.7	47.3
	出水	256	138	20	715	372	28	97	41		36	14		14.1	39.3
	名瀬	303	144	20	757	327	26	29	6		11	1		3.6	46.5
	指宿	132	67	8	433	210	22	69	16		18	6		13.6	43.1

8.新規求人の産業・規模別状況

産業・規模	項目	一般				パート			
		3月	4月	前月比	前年 同月比	3月	4月	前月比	前年 同月比
A, B, C	農, 林, 漁業 (01~04)	189	153	19.0	31.9	43	29	32.6	14.7
D	鉱業 (05)	7	7	0.0	56.3	1	1	0.0	
E	建設業 (06~08)	599	649	8.3	13.3	30	30	0.0	7.1
F	製造業 (09~32)	900	751	16.6	6.1	439	463	5.5	37.8
	09 食料品製造業	248	216	12.9	0.0	247	211	14.6	18.5
	10 飲料, 飼料, たばこ製造業	58	37	36.2	22.9	60	23	61.7	35.3
	11 繊維工業	9	1	88.9	88.9	0	6		50.0
	12 衣服, その他の繊維製品製造業	15	28	86.7	22.2	14	25	78.6	38.9
	13 木材, 木製品製造業	18	18	0.0	18.2	2	10	400.0	11.1
	14 家具, 装備品製造業	18	9	50.0	350.0	0	0		
	15 パルプ, 紙, 紙加工品製造業	7	8	14.3	11.1	5	1	80.0	66.7
	16 出版, 印刷, 同関連産業	44	23	47.7	20.7	19	6	68.4	25.0
	17 化学工業	11	9	18.2	200.0	4	0	100.0	
	18 石油製品, 石炭製品製造業	0	1			0	1		
	19 プラスチック製品製造業	8	11	37.5	57.1	1	3	200.0	25.0
	20 ゴム製品製造業	0	0		100.0	0	0		
	22 窯業, 土石製品製造業	34	26	23.5	46.9	11	6	45.5	40.0
	23 鉄鋼業	4	1	75.0		0	1		
	24 非鉄金属製造業	0	0		100.0	0	0		100.0
	25 金属製品製造業	28	15	46.4	34.8	4	7	75.0	250.0
	26 一般機械器具製造業	71	54	23.9	25.6	7	16	128.6	14.3
	27 電気機械器具製造業	43	29	32.6	3.3	8	44	450.0	450.0
	28 情報通信機械器具製造業	0	12			0	10		
	29 電子部品・デバイス製造業	228	171	25.0	19.0	48	88	83.3	76.0
	30 輸送用機械器具製造業	35	38	8.6	29.6	3	0	100.0	100.0
	31 精密機械器具製造業	11	38	245.5	1166.7	0	0		
	21, 32 その他の製造業	10	6	40.0	50.0	6	5	16.7	
G	電気・ガス・熱供給・水道業 (33~36)	8	6	25.0	500.0	6	1	83.3	
H	情報通信業 (37~41)	143	88	38.5	12.8	42	77	83.3	108.1
I	運輸業 (42~48)	418	400	4.3	7.8	122	123	0.8	68.5
J	卸売・小売業 (49~60)	884	848	4.1	4.7	1,041	920	11.6	21.5
K	金融・保険業 (61~67)	87	87	0.0	47.5	13	7	46.2	30.0
L	不動産業 (68, 69)	33	17	48.5	37.0	14	28	100.0	250.0
M	飲食店・宿泊業 (70~72)	185	195	5.4	3.9	460	605	31.5	25.5
N	医療・福祉 (62~69)	1,228	1,038	15.5	16.2	770	568	26.2	17.6
O	教育・学習支援業 (76, 77)	65	29	55.4	59.2	87	49	43.7	14.0
P	複合サービス事業 (78, 79)	43	25	41.9	74.2	19	10	47.4	71.4
Q	サービス業(他に分類されないもの) (80~94)	1,045	919	12.1	6.1	730	643	11.9	28.1
R, S	公務・その他 (95, 96, 99)	173	60	65.3	15.5	102	45	55.9	73.1
	合計	6,007	5,272	12.2	2.1	3,919	3,599	8.2	25.5
	29人以下	3,610	3,266	9.5	5.7	2,358	2,185	7.3	23.8
	30~99人	1,572	1,388	11.7	3.3	1,108	885	20.1	24.5
	100~299人	617	497	19.4	7.8	298	387	29.9	43.9
	300~499人	132	60	54.5	53.8	68	43	36.8	28.3
	500~999人	63	40	36.5	0.0	32	10	68.8	73.0
	1,000人以上	13	21	61.5	0.0	55	89	61.8	242.3

(注) 一般は、新規学卒及びパートタイムを除く。

9. 雇用保険適用状況

	適用 事業所 数	新規適 用事業 所数	廃止脱 退事業 所数	被 保 険 者 数 (年度(月)末現在)					資 格 取 得 者 数	資 格 喪 失 者 数	
				う ち 女	第 1 次 産 業	第 2 次 産 業	第 3 次 産 業				
12年度平均	27,795	95	84	375,257	157,329	5,597	130,298	239,363	6,493	6,374	
13 "	27,811	87	92	380,735	163,596	5,586	126,308	248,841	7,327	6,894	
14 "	27,719	84	96	380,042	166,998	5,532	118,466	256,044	6,837	6,774	
15 "	27,535	83	99	380,173	169,610	5,573	114,271	260,328	6,663	6,454	
16 "	27,446	87	90	385,168	173,595	5,600	112,060	267,509	7,056	6,527	
17 "	27,383	94	95	389,334	176,526	5,467	110,037	273,830	6,942	6,640	
17年 4月	27,394	169	222	385,434	174,090	5,569	110,384	269,481	13,528	14,637	
5月	27,383	102	117	387,442	175,576	5,531	109,908	272,003	9,072	6,997	
6月	27,422	116	82	388,181	176,517	5,499	109,375	273,307	7,421	6,630	
7月	27,435	86	76	388,104	176,454	5,398	109,231	273,475	6,077	6,149	
8月	27,459	87	66	388,296	176,444	5,362	109,414	273,520	6,032	5,828	
9月	27,250	73	282	388,242	176,476	5,336	109,429	273,477	6,217	6,233	
10月	27,273	77	57	388,821	176,574	5,407	109,971	273,443	6,404	6,033	
11月	27,316	96	54	389,885	177,147	5,462	110,474	273,949	6,191	5,158	
12月	27,375	98	39	391,224	177,861	5,505	110,754	274,965	5,529	4,184	
18年 1月	27,397	72	51	390,009	176,989	5,451	110,575	273,983	4,942	6,066	
2月	27,437	75	37	390,242	177,157	5,525	110,583	274,134	5,457	5,183	
3月	27,457	81	61	390,016	177,030	5,561	110,348	274,107	6,438	6,577	
4月	27,388	145	216	389,220	177,015	5,567	109,559	274,094	13,079	13,919	
前 月 比	0.3	79.0	254.1	0.2	0.0	0.1	0.7	0.0	103.2	111.6	
前年同月比	0.0	14.2	2.7	1.0	1.7	0.0	0.7	1.7	3.3	4.9	
安 定 所 別 【 4 月 分 】	鹿児島	9,962	52	46	181,208	80,949	506	27,855	152,847	6,137	6,390
	熊毛	878	4	5	7,537	3,244	238	2,103	5,196	207	380
	川内	1,708	6	19	24,295	10,480	196	11,434	12,665	705	800
	宮之城	447	1	8	5,852	2,898	152	2,763	2,937	199	200
	鹿屋	2,741	15	15	28,756	14,107	1,245	8,908	18,603	987	1,182
	国分	2,472	15	35	41,518	17,972	162	18,692	22,664	1,382	1,116
	大口	664	5	6	7,420	3,463	501	3,041	3,878	263	310
	加世田	1,511	6	19	17,008	8,446	275	6,924	9,809	607	517
	伊集院	1,178	7	9	14,614	6,783	132	6,633	7,849	529	464
	大隅	1,476	8	20	16,609	7,825	981	6,539	9,089	624	684
	出水	1,397	11	14	17,891	8,596	477	8,251	9,163	649	743
	名瀬	2,017	8	13	17,101	7,420	329	4,323	12,449	456	777
指宿	937	7	7	9,411	4,832	373	2,093	6,945	334	356	

注) 短時間労働被保険者を含む数値を計上

10. 雇用保険給付状況

(金額単位;千円)

	一般求職者給付					高年齢求職者給付			短期特例求職者給付			
	受給資格 決定件数	うち 男	受給者 実人員	うち 男	総支給額	受給資格 決定件数	受給者数	支給金額	受給資格 決定件数	受給者数	支給金額	
12年度平均	3,228	1,510	15,021	7,068	1,926,379	157	155	48,693	315	323	77,269	
13 "	3,622	1,709	17,036	7,957	2,197,978	161	162	51,058	295	292	69,056	
14 "	3,340	1,670	15,754	8,035	2,063,275	173	172	52,337	249	254	60,099	
15 "	3,052	1,438	12,517	6,267	1,565,516	149	152	37,658	223	220	49,516	
16 "	2,917	1,359	10,901	5,279	1,274,285	129	130	25,708	200	205	45,591	
17 "	2,947	1,349	10,773	5,078	1,239,913	131	129	25,400	181	181	39,478	
17年 4月	5,913	2,780	9,570	4,613	1,006,758	423	216	45,804	369	93	23,952	
5月	3,828	1,867	10,262	5,019	1,114,695	147	314	62,044	438	470	110,500	
6月	3,155	1,532	11,795	5,921	1,431,219	122	135	26,824	322	340	75,673	
7月	2,620	1,253	12,274	6,084	1,343,765	119	120	23,664	247	288	63,701	
8月	2,707	1,175	12,821	6,138	1,554,229	111	121	23,818	163	294	54,711	
9月	2,954	1,392	12,048	5,627	1,406,142	98	89	17,290	106	153	31,616	
10月	2,695	1,212	11,455	5,237	1,286,418	115	109	19,708	86	102	17,408	
11月	2,274	1,009	10,620	4,784	1,261,593	64	98	18,813	90	81	16,514	
12月	1,668	787	10,073	4,546	1,103,900	60	61	11,504	75	84	18,644	
18年 1月	2,690	1,118	9,922	4,483	1,229,474	113	68	12,727	114	88	23,156	
2月	2,296	964	9,310	4,268	1,022,590	105	116	22,249	71	90	19,442	
3月	2,559	1,097	9,120	4,213	1,118,176	89	106	20,353	91	84	18,426	
4月	5,398	2,418	9,090	4,315	960,782	404	216	43,985	318	89	21,786	
前月比	110.9	120.4	0.3	2.4	14.1	353.9	103.8	116.1	249.5	6.0	18.2	
前年同月比	8.7	13.0	5.0	6.5	4.6	4.5	0.0	4.0	13.8	4.3	9.0	
安定所別 【4月分】	鹿児島	1,754	654	2,809	1,248	330,285	158	53	11,487	10	2	540
	熊毛	185	108	265	150	25,622	11	2	314	21	7	1,255
	川内	347	136	579	232	53,743	24	18	3,178	12	2	553
	宮之城	79	32	204	106	21,201	6	5	1,027	7	1	291
	鹿屋	511	254	675	321	70,749	20	16	3,309	42	16	3,787
	国分	557	251	919	399	93,476	57	50	10,019	7	1	219
	大口	168	72	214	104	19,504	16	10	2,218	23	1	219
	加世田	254	102	452	220	44,818	16	9	1,761	11	19	5,345
	伊集院	242	92	715	401	83,480	22	14	2,513	16	1	285
	大隅	341	173	535	233	48,726	20	14	2,961	62	10	2,298
	出水	369	180	821	413	78,786	23	14	2,803	25	6	1,315
	名瀬	410	281	528	317	53,161	19	4	1,064	67	13	3,256
指宿	181	83	374	171	37,231	12	7	1,332	15	10	2,422	

注) 短時間労働被保険者等を含む数値を計上

(金額単位;千円)

	就 職 促 進 給 付				日雇求職者給付		
	常用就職支度手当		再 就 職 手 当		受給者 実人員	支給金額	
	支給人員	支給金額	支給人員	支給金額			
12年度平均	26	4,218	614	206,939	240	16,009	
13 "	28	3,985	582	152,264	202	13,836	
14 "	35	3,973	573	116,580	143	9,627	
15 "	9	1,191	101	14,676	126	8,133	
16 "	3	303	70	9,073	120	7,742	
17 "	2	147	461	63,486	112	6,618	
17年 4月	0	0	54	6,183	125	7,434	
5月	5	401	397	58,548	117	8,817	
6月	0	0	524	73,631	103	7,223	
7月	0	0	551	81,481	99	5,955	
8月	1	100	598	90,237	107	7,924	
9月	1	137	498	74,284	106	7,110	
10月	0	0	558	84,342	109	5,986	
11月	0	0	517	72,997	112	6,977	
12月	3	341	560	86,737	121	6,196	
18年 1月	1	39	478	73,759	123	9,518	
2月	0	0	326	48,856	110	6,282	
3月	7	743	473	74,269	117	8,213	
4月	5	587	360	54,489	118	6,219	
前 月 比	28.6	21.0	23.9	26.6	0.9	24.3	
前年同月比			566.7	781.3	5.6	16.3	
安 定 所 別 〔 4 月 分 〕	鹿児島	3	383	153	24,437	105	5,521
	熊毛						
	川内			5	1,089		
	宮之城			12	1,767		68
	鹿屋			53	6,943		
	国分	2	204	27	4,150	1	50
	大口			6	663		
	加世田			11	1,644		
	伊集院			13	2,522	3	132
	大隅			30	3,740		
	出水			20	2,978		349
	名瀬			13	1,595	5	344
	指宿			17	2,960	4	172

11 用語の説明

一	般	常用及び臨時・季節を合わせたものをいう。
新規求職（求人）申込件数		期間中に自安定所で新たに受け付けた求職（求人）申込件数（数）をいう。
月間有効求職者（求人）数		「前月から繰越された有効求職者（求人）数」と当月の「新規求職（求人）申込件数」の合計をいう。
就 職 件 数		自安定所の有効求職者が、自安定所の紹介あっせんにより就職したことを確認した件数をいう。
充 足 数		自安定所の有効求人が、安定所（求人連絡先の安定所を含む。）の紹介あっせんにより求職者と結合した件数をいう。
中 高 年 齢 者		45歳以上の者をいう。高年齢者は55歳以上の者をいう。
(保) 受 給 者		受給資格決定後、所定給付日数分の基本手当の支給を終了するまでの者をいう。
(保) 受 給 者 の 就 職 件 数		受給資格決定後、基本手当の支給を終了するまでの間に、安定所の紹介により就職した基本手当受給資格者の就職件数をいう。
県 外 就 職		就職先事業所の所在地が、自都道府県の管轄区域外にある場合の就職件数をいう。就職した求職者の住所の如何を問わない。
日 雇 (労 働)		労働の窓口で取り扱われる日々雇用の仕事及び1か月未満の雇用期間が定められているものをいう。
季 節 調 整 値		1年を周期として繰り返す季節的な要因による変動の影響を取り除いた値である。
完 全 失 業 率		労働力人口に占める完全失業者の割合
求 人 倍 率	=	$\frac{\text{月間有効（新規）求人数}}{\text{月間有効（新規）求職者数}}$
就 職 率	=	$\frac{\text{就 職 件 数}}{\text{新規（有効）求職者数}} \times 100$
充 足 率	=	$\frac{\text{充 足 数}}{\text{新規（有効）求人数}} \times 100$
(保) 受 給 者 の 就 職 率	=	$\frac{\text{(保) 受 給 者 の 就 職 件 数}}{\text{(保) 受 給 者 実 人 員}} \times 100$
中 高 年 齢 者 の 就 職 率	=	$\frac{\text{中 高 年 齢 者 就 職 件 数}}{\text{中 高 年 齢 者 新 規 求 職 申 込 件 数}} \times 100$
季 節 調 整 値	=	$\frac{\text{原 数 値}}{\text{季 節 要 素}} \times 100$

（注）季節調整値替えは、年初に毎年1回行われ、過去の全季節調整値は改訂される。

基 本 手 当	求職者給付のうち最も基本的なもので、一般被保険者が失業し、法第13条の受給要件を満たしているときに支給される。
受 給 資 格 決 定 件 数	提出された離職票のうち、公共職業安定所長が求職者給付の受給資格要件を満たしていると決定した件数をいう。
受 給 者 実 人 員	同一月中に失業給付を実際に受けた受給資格者の実数をいう。
被 保 険 者	適用事業所に雇用され、公共職業安定所にその届出がなされている者の数をいう。
資 格 取 得 者 数	適用事業所に新たに雇用され、公共職業安定所に届出がなされた者の数をいう。
資 格 喪 失 者 数	適用事業所を離職し、その届出が公共職業安定所になされた者の数をいう。
一 般 求 職 者 給 付	高年齢求職者給付、短期特例求職者給付、日雇求職者給付以外の給付をいう。
高 年 齢 求 職 者 給 付	同一事業主に雇用され、65歳に達した日以降、離職した場合に、一定の基準により支給されるものをいう。
短 期 特 例 求 職 者 給 付	季節的に雇用される者又は、短期の雇用に就くことを常態とする者等が一定期間雇用された後、離職した場合に支給されるものをいう。
常 用 就 職 支 度 手 当	障害者及び45歳以上の中高年齢者で雇用対策法等に基づく再就職援助計画等の対象者などが、所定給付日数の3分の1未満又は45日未満を残して公共職業安定所及び紹介事業者の紹介により一年以上引き続き雇用される場合等に支給されるものをいう。
再 就 職 手 当	一般求職者給付の受給資格者が所定給付日数の3分の1以上(ただし、所定給付日数の90日及び120日については45日以上)残して安定した職業(自営開始も含む。)についた場合等に支給されるものをいう。
日 雇 求 職 者 給 付	日雇労働者が一定期間雇用され離職した場合に支給されるものをいう。

ハローワーク・公共職業安定所一覧表

安 定 所 名	所 在 地	郵 便 番 号	電 話 番 号
鹿 児 島	鹿児島市下荒田 1 丁目 43 - 28	890-8555	099 (250) 6060
熊 毛 (出)	西之表市西之表16314-6	891-3101	0997 (22) 1318 ~ 9
川 内	薩摩川内市若葉町4 - 24 川内地方合同庁舎 1 階	895-0063	0996 (22) 8609
宮 之 城 (出)	薩摩郡さつま町宮之城屋地2035-3	895-1803	0996 (53) 0153
鹿 屋	鹿屋市西原4丁目5-1	893-0064	0994 (42) 4135 ~ 6
国 分	霧島市国分中央1丁目4-35	899-4332	0995 (45) 5311 ~ 3
大 口 (出)	大口市里768-1	895-2511	0995 (22) 8609
加 世 田	南さつま市加世田武田17835-2	897-0002	0993 (53) 5111
伊 集 院	日置市伊集院町大田825-3	899-2521	099 (273) 3161 ~ 2
大 隅	曾於郡大隅町岩川5575-1	899-8102	0994 (82) 1265 ~ 6
出 水	出水市緑町37-5	899-0201	0996 (62) 0685 ~ 6
名 瀬	奄美市名瀬長浜町1-1	894-0036	0997 (52) 4611 ~ 2
徳 之 島 (分)	大島郡徳之島町亀津553-1	891-7101	0997 (82) 1438
指 宿	指宿市東方9489-11	891-0404	0993 (22) 4135 ~ 6
鹿児島労働局職業安定部			
職 業 安 定 課	鹿児島市西千石町 1 番 1 号	892-0847	099 (219) 8711
職 業 対 策 課	鹿児島西千石第一生命ビル		099 (219) 8712
FAX情報サービス			
鹿児島公共職業安定所	099 (286) 1150		
鹿屋公共職業安定所	0994 (40) 6123		
インターネットサービス			
鹿児島公共職業安定所	アドレス		
http : // www11.synapse.ne.jp/hellowork/			
		付属施設	鹿児島市東千石町1-38 鹿児島商工会議所ビル(アイビル) 3 階、6 階
		鹿児島学生職業相談室 (3 階)	099 (224) 3433
		ハローワークがごしま	
		ワークプラザ天文館 (6 階)	099 (223) 2821
		高年齢者の職業相談	
		薩摩川内市高年齢職業相談室	
		薩摩川内市役所内	0996 (23) 5111
		鹿屋市高年齢職業相談室	
		鹿屋市庁舎別館内	0994 (42) 2783
全国的なネット情報としては			
ハローワークインターネットサービス		しごと情報ネット	
URLは http://www.hellowork.go.jp/		URLは http://www.job-net.jp/	
求人情報検索 (全国のハローワークが受理した求人情報を希望条件で検索)		しごと情報ネットには民間の職業紹介事業者、求人情報 提供事業者、経済団体、公共職業安定所等(参加機関)	
お役立ち情報 (仕事をお探しの方、事業主の方)		の多数の求人が掲載されています。 また、携帯電話からもアクセスできます。	
ハローワーク所在地情報			

発 行
鹿児島労働局 職業安定部 職業安定課
 〒892-0847 鹿児島市西千石町1番1号
 鹿児島西千石第一生命ビル
 電 話 099 (219) 8711
 ダイヤルイン 099 (219) 8719