

# かごしま



## 目 次

1	雇用失業情勢 .....	1
2	一般職業紹介状況（パートタイムを含む）.....	4
3	一般職業紹介状況（パートタイムを除く）.....	5
4	一般職業紹介状況諸比率 .....	6
5	全国求人倍率及び失業率 .....	6
6	パートタイム関係職業紹介状況 .....	7
7	中高年齢者職業紹介状況 .....	8
8	新規求人の産業・規模別状況 .....	9
9	雇用保険適用状況 .....	10
10	雇用保険給付状況 .....	11
11	用語の説明 .....	13

## 1. 雇用失業情勢（平成18年3月分）

### 【県内経済の動き】

最近の県内景況は、全体では足踏みが続いているものの、生産活動が回復しつつあり、雇用情勢も改善傾向にある。

（H18・3・29「県内景況」：鹿児島銀行）

### 【労働市場の動き】

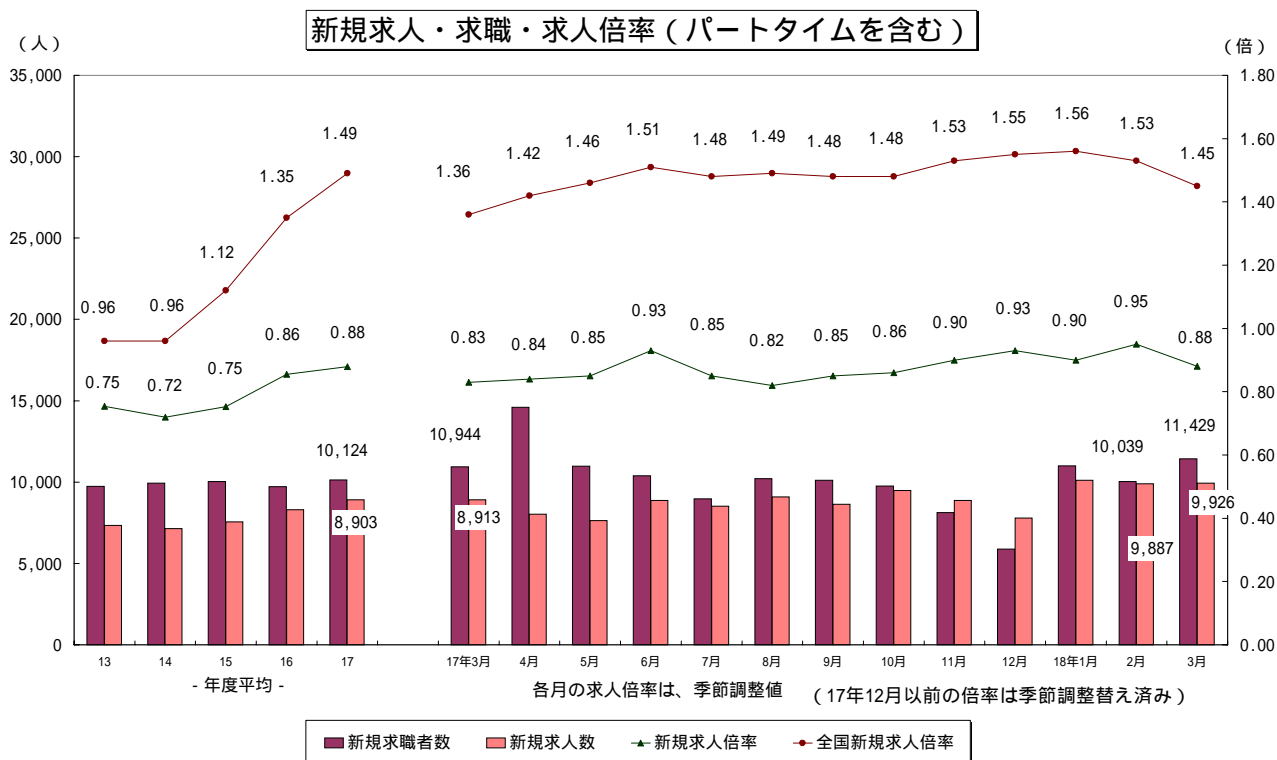
#### （求人への動き）

3月の新規求人数（パートを含む、原数値）は、9,926人で前年同月に比べ11.4%増と4か月連続の増加となった。

新規求人数（同）を産業別に前年同月比で見ると、製造業（18.4%増）、卸売・小売業（3.7%増）、医療・福祉（23.9%増）は4か月連続の増加、運輸業（7.8%増）は3か月連続の増加、サービス業（29.1%増）は2か月連続の増加となった。

また、飲食店、宿泊業（19.7%減）は2か月連続の減少、建設業（2.9%減）は3か月ぶりの減少となった。

3月の有効求人数（パートを含む、原数値）は、25,204人で前年同月に比べ16.2%増と6か月連続の増加となった。



( 求職の動き )

3月の新規求職者数(パートを含む、原数値)は、11,429人で前年同月に比べ4.4%増と3か月連続の増加となった。

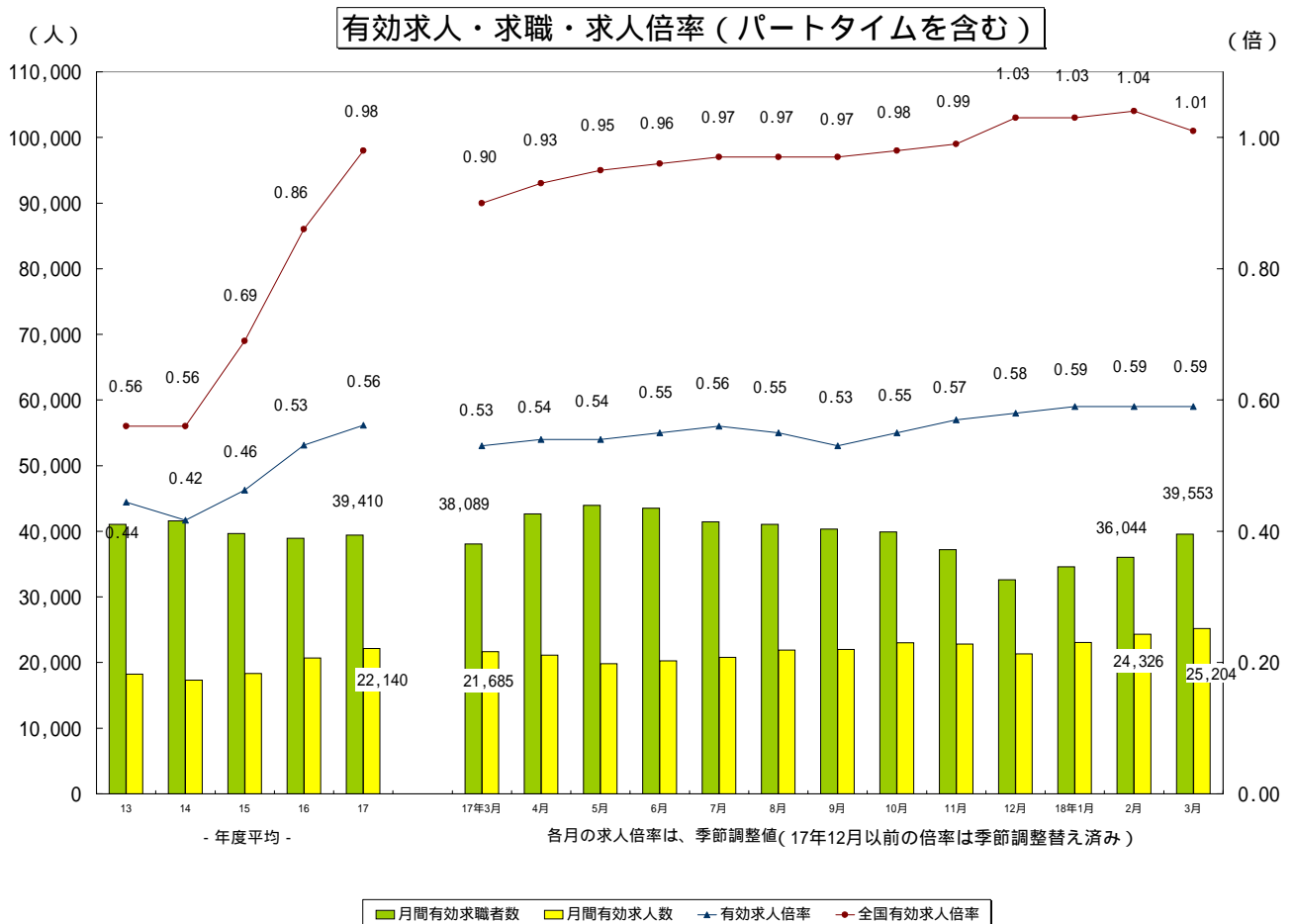
新規常用求職者について態様別に前年同月比で見ると、在職求職者(12.2%増)は13か月連続の増加となり、離職求職者(2.6%増)、無業求職者(3.8%増)は3か月連続の増加となった。

新規常用求職者の中の離職求職者の内訳をみると、事業主都合離職求職者(0.3%増)は3か月連続の増加となり、自己都合離職求職者(4.4%増)は13か月連続の増加となった。

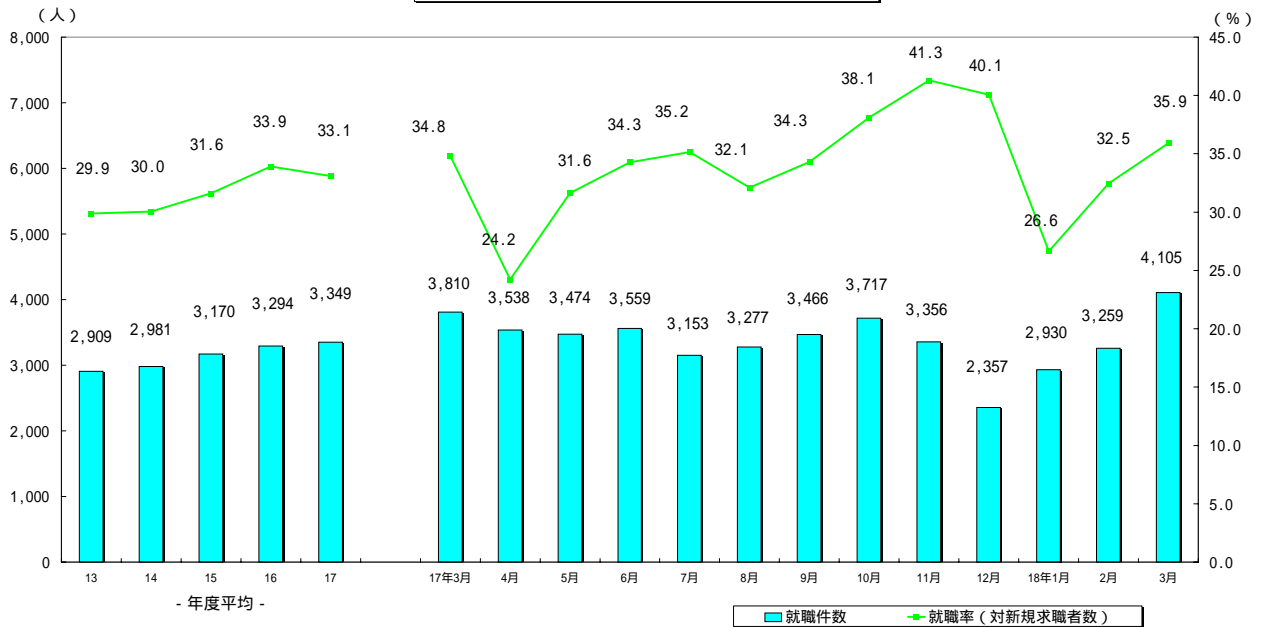
3月の有効求職者数(パートを含む、原数値)は、39,553人で前年同月に比べ3.8%増と3か月連続の増加となった。

( 有効求人倍率の動き )

3月の有効求人倍率(季節調整値)は、有効求人数と有効求職者の増加幅がほぼ同じだったため、先月と同水準の0.59倍となった。



就職者の推移（パートタイムを含む）



（就職の動き）

3月の就職件数（パートを含む、原数値）は、4,105人で前年同月に比べ7.7%増と3か月連続の増加となった。これを産業別常用就職件数で見ると、情報通信、運輸業を除く全ての主要産業で増加した。

（パートタイムの動き）

パートタイムの新規求人数は、3,919人で前年同月比10.8%の増、月間有効求人数は、9,188人で19.3%の増となった。新規求職申込件数は、2,623件で3.8%の増、月間有効求職者は、9,133人で14.1%の増となった。求人倍率は新規で1.49倍（前年同月1.40倍）、有効は1.01倍（前年同月0.96倍）となった。就職件数は1,282件で前年同月比17.4%の増となった。

（雇用保険の動き）

適用事業所数は、27,457事業所、被保険者全数は、390,016人となった。うち一般短時間労働被保険者は3月末現在で前年同月比6.9%増の29,897人となった。被保険者全数（産業分類不能を除く）の状況を産業別にみると、前年同月比第1次産業は0.9%減の5,561人、第2次産業は1.3%減の110,348人、第3次産業は1.8%増の274,107人となった。

また、被保険者全数に占める割合を産業別にみると、第1次産業が1.4%、第2次産業が28.3%、第3次産業が70.3%となった。

資格取得者数は前年同月比9.3%増の6,438人、資格喪失者数は0.2%増の6,577人となった。

一般受給資格決定件数は前年同月比6.4%の減、受給者実人員は1.8%の増となった。

2. 一般職業紹介状況

(新規学卒を除き、パートタイムを含む全数)

	新規求職申込件数		月間有効求職者数		紹介件数			就職件数				新規求人全数	月間有効求人全数	充足数	
	全数	うち男	全数	うち男	全数	うち男	うち 保受給者	全数	うち男	うち 県外就職	うち 保受給者				
12年度平均	8,853	4,146	37,295	17,683	9,158	4,512	1,807	2,857	1,334	156	683	8,271	21,155	2,755	
13 "	9,734	4,565	41,070	19,452	10,647	5,267	2,187	2,909	1,332	169	708	7,337	18,253	2,805	
14 "	9,926	4,771	41,595	20,639	12,066	6,043	2,527	2,981	1,350	204	732	7,145	17,332	2,873	
15 "	10,032	4,663	39,635	19,285	12,928	6,337	2,582	3,170	1,405	237	713	7,549	18,347	3,017	
16 "	9,711	4,474	38,940	18,666	12,799	6,162	2,708	3,294	1,440	231	749	8,305	20,684	3,153	
17 "	10,124	4,533	39,410	18,513	13,593	6,467	2,998	3,349	1,427	223	822	8,903	22,140	3,235	
17年 3月	10,944	4,777	38,089	17,424	16,077	7,213	3,323	3,810	1,551	238	913	8,913	21,685	3,675	
4月	14,602	6,952	42,656	20,052	14,914	6,927	2,825	3,538	1,460	229	746	8,033	21,113	3,421	
5月	10,984	4,988	43,930	20,837	14,244	6,674	3,108	3,474	1,387	201	857	7,632	19,826	3,397	
6月	10,381	4,775	43,532	20,720	14,746	7,053	3,230	3,559	1,454	296	859	8,864	20,255	3,373	
7月	8,969	4,206	41,445	19,927	12,608	6,278	2,953	3,153	1,366	203	797	8,526	20,774	3,051	
8月	10,209	4,662	41,069	19,624	13,991	6,882	3,324	3,277	1,446	204	868	9,080	21,925	3,179	
9月	10,108	4,424	40,334	19,071	14,181	6,878	3,181	3,466	1,544	220	889	8,634	22,018	3,335	
10月	9,753	4,371	39,919	18,717	13,786	6,667	2,997	3,717	1,662	264	930	9,487	23,025	3,555	
11月	8,129	3,647	37,206	17,396	11,647	5,852	2,813	3,356	1,565	227	818	8,873	22,843	3,239	
12月	5,884	2,778	32,637	15,502	8,063	3,976	2,077	2,357	1,066	158	626	7,787	21,323	2,295	
18年 1月	11,002	4,647	34,590	16,078	13,819	6,449	2,983	2,930	1,191	193	758	10,107	23,049	2,828	
2月	10,039	4,105	36,044	16,458	14,311	6,421	3,071	3,259	1,385	215	814	9,887	24,326	3,162	
3月	11,429	4,843	39,553	17,775	16,809	7,549	3,412	4,105	1,602	267	907	9,926	25,204	3,980	
前月比	13.8	18.0	9.7	8.0	17.5	17.6	11.1	26.0	15.7	24.2	11.4	0.4	3.6	25.9	
前年同月比	4.4	1.4	3.8	2.0	4.6	4.7	2.7	7.7	3.3	12.2	0.7	11.4	16.2	8.3	
安定所別 【3月分】	鹿児島	4,560	1,796	15,091	6,327	7,588	3,319	1,674	1,440	544	106	337	4,053	11,073	1,628
	川内	761	302	2,644	1,213	1,156	498	182	314	125	11	62	706	1,727	261
	鹿屋	1,097	470	3,607	1,560	1,733	794	301	473	191	23	100	893	2,109	424
	国分	1,105	471	4,346	1,994	1,849	850	397	373	141	20	74	871	2,340	327
	加世田	519	253	1,799	880	607	289	128	220	89	17	51	499	1,264	172
	伊集院	503	205	2,199	1,066	738	352	162	266	100	13	56	555	1,317	244
	大口	321	141	1,157	555	418	192	68	140	51	13	32	228	589	116
	大隅	664	307	2,148	976	674	333	140	238	103	23	54	518	1,209	244
	出水	685	322	2,248	1,088	849	399	161	257	113	18	67	522	1,245	223
	熊毛	171	88	687	368	112	47	12	34	11	1	5	134	310	35
	名瀬	508	251	1,673	840	465	197	64	126	39	11	19	443	1,002	109
	指宿	358	160	1,238	564	432	201	84	136	61	8	32	334	658	117
	宮之城	177	77	716	344	188	78	39	88	34	3	18	170	361	80

### 3. 一般職業紹介状況

(新規学卒, パートタイムを除く全数)

	新規求職申込件数		月間有効求職者数		紹介件数			就職件数				新規求人全数	月間有効求人全数	充足数	
	全数	うち男	全数	うち男	全数	うち男	うち(保受給者)	全数	うち男	うち(県外就職)	うち(保受給者)				
12年度平均	7,769	4,063	34,568	17,456	7,057	4,194	1,627	2,079	1,240	136	601	5,574	14,401	1,990	
13 "	8,589	4,489	38,152	19,239	8,038	4,865	1,912	2,050	1,218	140	603	4,813	12,180	1,964	
14 "	8,570	4,661	37,975	20,327	9,071	5,537	2,160	2,054	1,228	164	584	4,523	11,129	1,965	
15 "	8,282	4,482	34,808	18,748	9,539	5,686	2,242	2,168	1,254	199	587	4,740	11,685	2,029	
16 "	7,532	4,238	31,481	17,893	9,444	5,485	2,282	2,269	1,277	190	603	5,270	13,375	2,152	
17 "	7,659	4,278	30,495	17,644	9,948	5,726	2,486	2,287	1,262	176	660	5,671	14,306	2,201	
17年	3月	8,416	4,509	30,085	16,635	12,039	6,419	2,757	2,718	1,379	195	735	5,376	13,982	2,603
	4月	11,203	6,568	33,528	19,117	10,719	6,129	2,313	2,366	1,288	184	596	5,165	13,460	2,282
	5月	8,218	4,715	34,234	19,859	10,306	5,861	2,591	2,327	1,221	152	699	4,984	12,758	2,275
	6月	7,886	4,523	33,750	19,771	10,657	6,293	2,659	2,359	1,266	192	673	5,532	13,167	2,258
	7月	6,998	4,018	32,387	19,101	9,354	5,614	2,455	2,164	1,226	165	629	5,535	13,591	2,082
	8月	7,793	4,407	32,113	18,807	10,489	6,193	2,767	2,286	1,283	152	696	5,920	14,380	2,219
	9月	7,404	4,188	31,181	18,225	10,085	6,096	2,591	2,412	1,383	176	726	5,665	14,432	2,313
	10月	7,248	4,125	30,542	17,846	9,965	5,892	2,436	2,549	1,503	225	738	5,804	14,825	2,408
	11月	6,045	3,410	28,316	16,532	8,432	5,112	2,351	2,258	1,364	189	651	5,737	14,774	2,156
	12月	4,626	2,635	25,187	14,745	6,020	3,510	1,723	1,612	940	125	501	5,007	13,710	1,569
18年	1月	8,122	4,359	26,576	15,282	10,089	5,717	2,506	1,972	1,055	156	602	6,117	14,738	1,897
	2月	7,555	3,837	27,710	15,616	10,733	5,677	2,588	2,316	1,252	179	678	6,573	15,823	2,237
	3月	8,806	4,550	30,420	16,826	12,532	6,612	2,854	2,823	1,368	217	728	6,007	16,016	2,718
前月比		16.6	18.6	9.8	7.7	16.8	16.5	10.3	21.9	9.3	21.2	7.4	8.6	1.2	21.5
前年同月比		4.6	0.9	1.1	1.1	4.1	3.0	3.5	3.9	0.8	11.3	1.0	11.7	14.5	4.4
安定所別 【3月分】	鹿児島	3,627	1,687	11,925	5,990	5,847	2,918	1,412	978	444	80	266	2,474	7,360	1,068
	川内	525	274	1,909	1,125	767	403	150	213	100	8	52	343	942	170
	鹿屋	854	453	2,770	1,492	1,301	728	259	338	178	22	81	578	1,420	306
	国分	824	435	3,279	1,874	1,431	757	336	262	122	16	67	556	1,556	231
	加世田	396	241	1,311	831	410	242	102	140	79	17	42	314	737	121
	伊集院	348	186	1,577	994	545	312	134	165	88	11	40	330	803	166
	大口	240	135	877	534	306	176	59	99	45	10	24	124	315	77
	大隅	534	300	1,695	948	521	306	118	196	100	22	49	381	884	197
	出水	549	308	1,802	1,047	622	348	131	184	93	13	53	324	704	159
	熊毛	133	86	534	352	70	40	10	19	9	1	4	75	177	20
	名瀬	380	223	1,276	776	301	149	51	88	32	8	17	270	595	77
	指宿	263	147	923	533	289	162	63	84	48	6	23	152	320	72
	宮之城	133	75	542	330	122	71	29	57	30	3	10	86	203	54

4. 一般職業紹介状況諸比率

(パートタイムを含む)

	求人倍率 (原数値)		求人倍率 (季節調整値)		就職率 (対新規 求職)	保就職率 (対受給者)	充足率 (対新規 求人)	
	新規	有効	新規	有効				
11年度平均	0.93	0.57			32.3	4.5	33.3	
12 "	0.75	0.44			29.9	4.2	38.2	
13 "	0.72	0.42			30.0	4.6	40.2	
14 "	0.75	0.46			31.6	5.7	40.0	
15 "	0.86	0.53			33.9	6.9	38.0	
16 "	0.88	0.56			33.1	7.6	36.3	
17年	3月	0.81	0.57	0.83	0.53	34.8	10.2	41.2
	4月	0.55	0.49	0.84	0.54	24.2	7.8	42.6
	5月	0.69	0.45	0.85	0.54	31.6	8.4	44.5
	6月	0.85	0.47	0.93	0.55	34.3	7.3	38.1
	7月	0.95	0.50	0.85	0.56	35.2	6.5	35.8
	8月	0.89	0.53	0.82	0.55	32.1	6.8	35.0
	9月	0.85	0.55	0.85	0.53	34.3	7.4	38.6
	10月	0.97	0.58	0.86	0.55	38.1	8.1	37.5
	11月	1.09	0.61	0.90	0.57	41.3	7.7	36.5
	12月	1.32	0.65	0.93	0.58	40.1	6.2	29.5
18年	1月	0.92	0.67	0.90	0.59	26.6	7.6	28.0
	2月	0.98	0.67	0.95	0.59	32.5	8.7	32.0
	3月	0.87	0.64	0.88	0.59	35.9	9.9	40.1
前月との増減		0.12	0.04	0.07	0.00	3.5	1.2	8.1
前年同月比		0.05	0.07	0.05	0.06	1.1	0.2	1.1
安定所別 【3月分】	鹿児島	0.89	0.73			31.6	11.3	40.2
	川内	0.93	0.65			41.3	12.4	37.0
	鹿屋	0.81	0.58			43.1	12.8	47.5
	国分	0.79	0.54			33.8	8.0	37.5
	加世田	0.96	0.70			42.4	12.9	34.5
	伊集院	1.10	0.60			52.9	7.4	44.0
	大口	0.71	0.51			43.6	10.6	50.9
	大隅	0.78	0.56			35.8	10.0	47.1
	出水	0.76	0.55			37.5	10.2	42.7
	熊毛	0.78	0.45			19.9	2.3	26.1
	名瀬	0.87	0.60			24.8	4.0	24.6
	指宿	0.93	0.53			38.0	8.8	35.0
	宮之城	0.96	0.50			49.7	8.0	47.1

注) 全国の求人倍率, 完全失業率の年平均は原数値。  
17年12月以前の求人倍率は季節調整値替え済み

5. 全国求人倍率及び完全失業率

	求人倍率 (季節調整値)		完全失業 者数(万人)	完全失業 率(%)
	新規	有効	原数値	季節 調整値
12年平均	1.05	0.59	320	4.7
13 "	1.01	0.59	340	5.0
14 "	0.93	0.54	359	5.4
15 "	1.07	0.64	350	5.3
16 "	1.29	0.83	313	4.7
17 "	1.46	0.95	294	4.4
17年 3月	1.36	0.90	313	4.5
4月	1.42	0.93	310	4.4
5月	1.46	0.95	307	4.4
6月	1.51	0.96	280	4.2
7月	1.48	0.97	289	4.4
8月	1.49	0.97	284	4.3
9月	1.48	0.97	285	4.2
10月	1.48	0.98	304	4.5
11月	1.53	0.99	292	4.6
12月	1.55	1.03	265	4.4
18年 1月	1.56	1.03	292	4.5
2月	1.53	1.04	277	4.1
3月	1.45	1.01	289	4.1

## 6. パートタイム関係職業紹介状況

	新規求職申込件数		月間有効求職者数		新規求人数	月間有効求人数	就職件数		求人倍率		
	全数	うち女子	全数	うち女子			全数	うち女子	新規	有効	
12年度平均	1,085	1,001	2,728	2,501	2,696	6,753	778	684	2.49	2.48	
13 "	1,145	1,069	2,917	2,704	2,524	6,073	859	745	2.21	2.08	
14 "	1,356	1,246	3,621	3,309	2,622	6,203	927	805	1.93	1.71	
15 "	1,750	1,569	4,827	4,290	2,809	6,662	1,003	852	1.61	1.38	
16 "	2,179	1,939	7,459	6,679	3,035	7,309	1,025	861	1.39	0.98	
17 "	2,465	2,200	8,914	8,012	3,233	7,834	1,062	894	1.37	0.89	
17年	3月	2,528	2,246	8,004	7,182	3,537	7,703	1,092	915	1.40	0.96
	4月	3,399	2,998	9,128	8,154	2,868	7,653	1,172	997	0.84	0.84
	5月	2,766	2,487	9,696	8,682	2,648	7,068	1,147	977	0.96	0.73
	6月	2,495	2,232	9,782	8,800	3,332	7,088	1,200	1,012	1.34	0.72
	7月	1,971	1,777	9,058	8,202	2,991	7,183	989	846	1.52	0.79
	8月	2,416	2,147	8,956	8,100	3,160	7,545	991	822	1.31	0.84
	9月	2,704	2,458	9,153	8,270	2,969	7,586	1,054	889	1.10	0.83
	10月	2,505	2,255	9,377	8,479	3,683	8,200	1,168	1,007	1.47	0.87
	11月	2,084	1,832	8,890	7,995	3,136	8,069	1,098	895	1.50	0.91
	12月	1,258	1,106	7,450	6,663	2,780	7,613	745	615	2.21	1.02
18年	1月	2,880	2,581	8,014	7,185	3,990	8,311	958	819	1.39	1.04
	2月	2,484	2,205	8,334	7,461	3,314	8,503	943	806	1.33	1.02
	3月	2,623	2,321	9,133	8,155	3,919	9,188	1,282	1,040	1.49	1.01
前月比		5.6	5.3	9.6	9.3	18.3	8.1	35.9	29.0	0.06	0.01
前年同月比		3.8	3.3	14.1	13.5	10.8	19.3	17.4	13.7	0.09	0.04
安定所別 【3月分】	鹿児島	933	823	3,166	2,827	1,579	3,713	462	361	1.69	1.17
	川内	236	204	735	637	363	785	101	76	1.54	1.07
	鹿屋	243	224	837	766	315	689	135	119	1.30	0.82
	国分	281	245	1,067	945	315	784	111	92	1.12	0.73
	加世田	123	111	488	438	185	527	80	70	1.50	1.08
	伊集院	155	135	622	548	225	514	101	88	1.45	0.83
	大口	81	75	280	254	104	274	41	34	1.28	0.98
	大隅	130	123	453	425	137	325	42	39	1.05	0.72
	出水	136	122	446	404	198	541	73	53	1.46	1.21
	熊毛	38	36	153	136	59	133	15	13	1.55	0.87
	名瀬	128	99	397	331	173	407	38	30	1.35	1.03
	指宿	95	82	315	284	182	338	52	38	1.92	1.07
宮之城	44	42	174	160	84	158	31	27	1.91	0.91	



7. 中高年齢者職業紹介状況

(45歳以上・パートタイムを除く)

	新規求職申込件数			月間有効求職者数			紹介件数			就職件数			就職率 (対新規求職)	月間有効求職者中に占める中高年の割合	
	全数	うち55歳以上	うち65歳以上	全数	うち55歳以上	うち65歳以上	全数	うち55歳以上	うち65歳以上	全数	うち55歳以上	うち65歳以上			
12年度平均	2,741	1,410	272	15,719	9,224	792	1,674	471	28	551	170	11	20.1	41.2	
13 "	2,972	1,389	272	16,786	9,018	743	1,838	474	26	525	156	9	17.7	44.2	
14 "	2,993	1,386	259	16,298	7,788	732	2,317	610	31	545	158	10	18.2	46.8	
15 "	2,820	1,283	216	14,224	6,792	635	2,442	731	38	575	178	11	20.4	45.2	
16 "	2,452	1,088	159	12,266	5,765	534	2,442	778	37	600	198	11	24.5	40.2	
17 "	2,376	1,048	131	11,349	5,279	448	2,566	803	29	578	185	7	25.7	37.5	
17年 3月	2,362	964	100	10,579	4,746	354	2,955	911	46	666	242	10	28.2	31.6	
4月	4,284	2,229	433	12,600	5,978	705	2,738	817	34	580	167	9	13.5	36.8	
5月	2,648	1,151	136	13,015	6,159	696	2,548	699	9	522	161	4	19.7	38.6	
6月	2,473	1,057	125	12,882	6,054	585	2,781	860	33	614	181	7	24.8	39.8	
7月	2,286	975	134	12,508	5,828	442	2,441	750	32	549	179	5	24.0	38.9	
8月	2,478	1,047	113	12,330	5,737	439	2,773	895	28	579	188	8	23.4	39.5	
9月	2,136	912	117	11,721	5,439	417	2,646	827	37	648	181	11	30.3	38.4	
10月	2,130	928	96	11,236	5,239	398	2,651	849	31	679	228	12	31.9	39.7	
11月	1,739	728	80	10,312	4,782	367	2,245	676	20	588	192	5	33.8	40.9	
12月	1,396	570	50	9,391	4,325	314	1,528	455	14	417	127	3	29.9	35.3	
18年 1月	2,397	999	98	9,761	4,446	312	2,576	839	36	496	176	3	20.7	35.2	
2月	2,116	963	93	9,926	4,562	335	2,820	976	48	613	209	6	29.0	32.6	
3月	2,431	1,017	97	10,502	4,802	368	3,039	997	22	651	227	8	26.8	34.5	
前月比	14.9	5.6	4.3	5.8	5.3	9.9	7.8	2.2	54.2	6.2	8.6	33.3	2.2	1.9	
前年同月比	2.9	5.5	3.0	0.7	1.2	4.0	2.8	9.4	52.2	2.3	6.2	20.0	0.5	3.0	
安定所別 【3月分】	鹿児島	781	305	32	3,299	1,467	125	1,279	427	10	204	77	2	26.1	27.7
	川内	157	61	3	644	289	18	164	48		40	9		25.5	33.7
	鹿屋	258	104	9	947	417	30	305	86	2	74	24	3	28.7	34.2
	国分	198	84	9	1,122	544	58	379	120		64	21	1	32.3	34.2
	加世田	156	74	6	566	279	21	118	40	1	28	12		17.9	43.2
	伊集院	105	48	4	678	315	16	175	80		44	23		41.9	43.0
	大口	90	43	1	390	189	12	115	40	2	32	10		35.6	44.5
	大隅	206	79	9	721	331	25	153	43	1	53	19	1	25.7	42.5
	出水	169	77	6	699	338	13	172	61	1	59	19		34.9	38.8
	熊毛	48	23	4	245	122	14	13	5		5	3		10.4	45.9
	名瀬	132	57	4	568	228	9	55	16	1	18	6		13.6	44.5
指宿	86	41	10	372	168	20	80	26	4	17	3	1	19.8	40.3	
宮之城	45	21		251	115	7	31	5		13	1		28.9	46.3	

## 8.新規求人の産業・規模別状況

産業・規模	項目	一般				パート			
		2月	3月	前月比	前年 同月比	2月	3月	前月比	前年 同月比
A, B, C	農, 林, 漁業 (01~04)	120	189	57.5	29.5	35	43	22.9	13.2
D	鉱業 (05)	1	7	600.0	16.7	0	1		83.3
E	建設業 (06~08)	680	599	11.9	3.4	36	30	16.7	7.1
F	製造業 (09~32)	799	900	12.6	22.8	241	439	82.2	10.3
	09 食料品製造業	238	248	4.2	2.1	120	247	105.8	3.8
	10 飲料, 飼料, たばこ製造業	40	58	45.0	3.6	6	60	900.0	150.0
	11 繊維工業	10	9	10.0	200.0	2	0	100.0	100.0
	12 衣服, その他の繊維製品製造業	30	15	50.0	40.0	26	14	46.2	48.1
	13 木材, 木製品製造業	14	18	28.6	28.6	6	2	66.7	66.7
	14 家具, 装備品製造業	13	18	38.5	100.0	4	0	100.0	100.0
	15 パルプ, 紙, 紙加工品製造業	12	7	41.7	30.0	0	5		0.0
	16 出版, 印刷, 同関連産業	33	44	33.3	25.7	5	19	280.0	171.4
	17 化学工業	2	11	450.0	57.1	0	4		
	18 石油製品, 石炭製品製造業	0	0		100.0	0	0		100.0
	19 プラスチック製品製造業	9	8	11.1	14.3	2	1	50.0	80.0
	20 ゴム製品製造業	0	0			0	0		
	22 窯業, 土石製品製造業	23	34	47.8	38.2	0	11		37.5
	23 鉄鋼業	2	4	100.0	300.0	0	0		
	24 非鉄金属製造業	0	0		100.0	1	0	100.0	
	25 金属製品製造業	37	28	24.3	33.3	6	4	33.3	20.0
	26 一般機械器具製造業	68	71	4.4	14.5	3	7	133.3	
	27 電気機械器具製造業	40	43	7.5	48.3	4	8	100.0	38.5
	28 情報通信機械器具製造業	0	0		100.0	0	0		
	29 電子部品・デバイス製造業	182	228	25.3	90.0	47	48	2.1	4.3
	30 輸送用機械器具製造業	32	35	9.4	52.2	2	3	50.0	50.0
	31 精密機械器具製造業	13	11	15.4	120.0	1	0	100.0	
	21, 32 その他の製造業	1	10	900.0	100.0	6	6	0.0	0.0
G	電気・ガス・熱供給・水道業 (33~36)	10	8	20.0	14.3	4	6	50.0	100.0
H	情報通信業 (37~41)	119	143	20.2	13.5	30	42	40.0	51.2
I	運輸業 (42~48)	400	418	4.5	0.0	76	122	60.5	47.0
J	卸売・小売業 (49~60)	960	884	7.9	3.4	862	1,041	20.8	3.9
K	金融・保険業 (61~67)	150	87	42.0	6.5	22	13	40.9	38.1
L	不動産業 (68, 69)	26	33	26.9	3.1	10	14	40.0	0.0
M	飲食店・宿泊業 (70~72)	211	185	12.3	6.9	474	460	3.0	27.0
N	医療・福祉 (62~69)	1,187	1,228	3.5	15.2	505	770	52.5	41.0
O	教育・学習支援業 (76, 77)	56	65	16.1	71.1	90	87	3.3	38.1
P	複合サービス事業 (78, 79)	36	43	19.4	41.9	23	19	17.4	26.7
Q	サービス業(他に分類されないもの) (80~94)	1,672	1,045	37.5	25.9	809	730	9.8	33.9
R, S	公務・その他 (95, 96, 99)	146	173	18.5	8.8	97	102	5.2	72.9
	合計	6,573	6,007	8.6	11.7	3,314	3,919	18.3	10.8
	29人以下	4,005	3,610	9.9	8.8	1,981	2,358	19.0	1.4
	30~99人	1,581	1,572	0.6	8.4	841	1,108	31.7	52.2
	100~299人	677	617	8.9	42.5	335	298	11.0	14.2
	300~499人	251	132	47.4	61.0	116	68	41.4	35.2
	500~999人	34	63	85.3	16.0	14	32	128.6	37.3
	1,000人以上	25	13	48.0	31.6	27	55	103.7	16.7

(注) 一般は、新規学卒及びパートタイムを除く。

9. 雇用保険適用状況

	適用 事業所 数	新規適 用事業 所数	廃止脱 退事業 所数	被 保 険 者 数 (年度(月)末現在)					資 格 取 得 者 数	資 格 喪 失 者 数	
				う ち 女	第1次 産 業	第2次 産 業	第3次 産 業				
12年度平均	27,795	95	84	375,257	157,329	5,597	130,298	239,363	6,493	6,374	
13 "	27,811	87	92	380,735	163,596	5,586	126,308	248,841	7,327	6,894	
14 "	27,719	84	96	380,042	166,998	5,532	118,466	256,044	6,837	6,774	
15 "	27,535	83	99	380,173	169,610	5,573	114,271	260,328	6,663	6,454	
16 "	27,446	87	90	385,168	173,595	5,600	112,060	267,509	7,056	6,527	
17 "	27,383	94	95	389,334	176,526	5,467	110,037	273,830	6,942	6,640	
17年 3月	27,441	58	49	386,608	174,119	5,612	111,852	269,144	5,892	6,562	
4月	27,394	169	222	385,434	174,090	5,569	110,384	269,481	13,528	14,637	
5月	27,383	102	117	387,442	175,576	5,531	109,908	272,003	9,072	6,997	
6月	27,422	116	82	388,181	176,517	5,499	109,375	273,307	7,421	6,630	
7月	27,435	86	76	388,104	176,454	5,398	109,231	273,475	6,077	6,149	
8月	27,459	87	66	388,296	176,444	5,362	109,414	273,520	6,032	5,828	
9月	27,250	73	282	388,242	176,476	5,336	109,429	273,477	6,217	6,233	
10月	27,273	77	57	388,821	176,574	5,407	109,971	273,443	6,404	6,033	
11月	27,316	96	54	389,885	177,147	5,462	110,474	273,949	6,191	5,158	
12月	27,375	98	39	391,224	177,861	5,505	110,754	274,965	5,529	4,184	
18年 1月	27,397	72	51	390,009	176,989	5,451	110,575	273,983	4,942	6,066	
2月	27,437	75	37	390,242	177,157	5,525	110,583	274,134	5,457	5,183	
3月	27,457	81	61	390,016	177,030	5,561	110,348	274,107	6,438	6,577	
前月比	0.1	8.0	64.9	0.1	0.1	0.7	0.2	0.0	18.0	26.9	
前年同月比	0.1	39.7	24.5	0.9	1.7	0.9	1.3	1.8	9.3	0.2	
安 定 所 別 【 3 月 分 】	鹿児島	9,594	40	14	178,356	79,852	482	26,474	151,400	3,201	3,192
	川内	1,574	3	3	22,354	9,795	189	10,248	11,917	287	302
	鹿屋	2,677	1	6	28,429	13,887	1,225	8,887	18,317	520	562
	国分	2,265	7	2	38,439	16,573	148	17,309	20,982	539	518
	加世田	1,429	3	1	15,587	7,728	256	6,255	9,076	351	206
	伊集院	1,518	3	5	17,737	8,165	151	8,029	9,557	235	261
	大口	891	2	8	10,270	4,774	516	4,297	5,457	112	130
	大隅	1,552	5	3	17,192	7,998	979	6,901	9,312	262	306
	出水	1,400	6	13	17,936	8,586	478	8,356	9,102	263	349
	熊毛	879	1	4	7,717	3,300	243	2,221	5,253	127	225
	名瀬	2,022	8		17,424	7,433	340	4,593	12,491	278	272
指宿	1,055	2	2	10,677	5,303	397	2,742	7,538	172	163	
宮之城	601			7,898	3,636	157	4,036	3,705	91	91	

注) 短時間労働被保険者を含む数値を計上

10. 雇用保険給付状況

(金額単位;千円)

	一般求職者給付					高年齢求職者給付			短期特例求職者給付			
	受給資格 決定件数	うち 男	受給者 実人員	うち 男	総支給額	受給資格 決定件数	受給者数	支給金額	受給資格 決定件数	受給者数	支給金額	
12年度平均	3,228	1,510	15,021	7,068	1,926,379	157	155	48,693	315	323	77,269	
13 "	3,622	1,709	17,036	7,957	2,197,978	161	162	51,058	295	292	69,056	
14 "	3,340	1,670	15,754	8,035	2,063,275	173	172	52,337	249	254	60,099	
15 "	3,052	1,438	12,517	6,267	1,565,516	149	152	37,658	223	220	49,516	
16 "	2,917	1,359	10,901	5,279	1,274,285	129	130	25,708	200	205	45,591	
17 "	2,947	1,349	10,773	5,078	1,239,913	131	129	25,400	181	181	39,478	
17年 3月	2,733	1,262	8,957	4,108	1,121,772	79	96	17,836	106	94	21,248	
4月	5,913	2,780	9,570	4,613	1,006,758	423	216	45,804	369	93	23,952	
5月	3,828	1,867	10,262	5,019	1,114,695	147	314	62,044	438	470	110,500	
6月	3,155	1,532	11,795	5,921	1,431,219	122	135	26,824	322	340	75,673	
7月	2,620	1,253	12,274	6,084	1,343,765	119	120	23,664	247	288	63,701	
8月	2,707	1,175	12,821	6,138	1,554,229	111	121	23,818	163	294	54,711	
9月	2,954	1,392	12,048	5,627	1,406,142	98	89	17,290	106	153	31,616	
10月	2,695	1,212	11,455	5,237	1,286,418	115	109	19,708	86	102	17,408	
11月	2,274	1,009	10,620	4,784	1,261,593	64	98	18,813	90	81	16,514	
12月	1,668	787	10,073	4,546	1,103,900	60	61	11,504	75	84	18,644	
18年 1月	2,690	1,118	9,922	4,483	1,229,474	113	68	12,727	114	88	23,156	
2月	2,296	964	9,310	4,268	1,022,590	105	116	22,249	71	90	19,442	
3月	2,559	1,097	9,120	4,213	1,118,176	89	106	20,353	91	84	18,426	
前月比	11.5	13.8	2.0	1.3	9.3	15.2	8.6	8.5	28.2	6.7	5.2	
前年同月比	6.4	13.1	1.8	2.6	0.3	12.7	10.4	14.1	14.2	10.6	13.3	
安定所別 【3月分】	鹿児島	890	360	2,979	1,326	389,672	32	41	7,961	2	6	1,680
	川内	142	61	499	236	62,063	5	5	978	1	1	319
	鹿屋	262	112	783	343	93,167	6	4	825	9	2	518
	国分	226	101	928	378	110,419	12	13	2,524	1	3	814
	加世田	99	47	395	183	45,610	5	8	1,693	21	18	4,461
	伊集院	156	62	753	421	98,441	6	7	1,232	2	17	3,026
	大口	87	34	303	138	33,732	1	6	1,161			
	大隅	157	70	538	213	59,760	3	4	763	11	9	2,014
	出水	202	84	656	326	76,839	7	6	988	7	1	236
	熊毛	65	32	222	123	25,691	1	1	188	10	13	2,390
	名瀬	125	67	478	244	57,472	3	3	583	16	7	1,597
	指宿	94	43	362	168	41,531	6	5	862	10	6	1,211
	宮之城	54	24	224	114	23,777	2	3	595	1	1	160

注) 短時間労働被保険者等を含む数値を計上

(金額単位;千円)

	就 職 促 進 給 付				日雇求職者給付	
	常用就職支度手当		再 就 職 手 当		受給者 実人員	支給金額
	支給人員	支給金額	支給人員	支給金額		
12年度平均	26	4,218	614	206,939	240	16,009
13 "	28	3,985	582	152,264	202	13,836
14 "	35	3,973	573	116,580	143	9,627
15 "	9	1,191	101	14,676	126	8,133
16 "	3	303	70	9,073	120	7,742
17 "	2	147	461	63,486	112	6,618
17年 3月	3	430	54	5,520	120	7,848
4月	0	0	54	6,183	125	7,434
5月	5	401	397	58,548	117	8,817
6月	0	0	524	73,631	103	7,223
7月	0	0	551	81,481	99	5,955
8月	1	100	598	90,237	107	7,924
9月	1	137	498	74,284	106	7,110
10月	0	0	558	84,342	109	5,986
11月	0	0	517	72,997	112	6,977
12月	3	341	560	86,737	121	6,196
18年 1月	1	39	478	73,759	123	9,518
2月	0	0	326	48,856	110	6,282
3月	7	743	473	74,269	117	8,213
前月比			45.1	52.0	6.4	30.7
前年同月比	133.3	72.6	775.9	1245.4	2.5	4.6
安 定 所 別  【 3 月 分 】	鹿児島		146	23,136	102	7,273
	川内		33	5,691		
	鹿屋	3	316	44	6,147	
	国分	2	213	49	7,586	1
	加世田			20	2,850	
	伊集院			38	6,362	4
	大口			21	3,336	
	大隅	1	86	28	3,807	
	出水			45	7,091	
	熊毛			3	507	
名瀬			20	3,092	6	
指宿			17	3,338	6	
宮之城	1	128	9	1,325		

## 11 用語の説明

一	般	常用及び臨時・季節を合わせたものをいう。
新規求職（求人）申込件数		期間中に自安定所で新たに受け付けた求職（求人）申込件数（数）をいう。
月間有効求職者（求人）数		「前月から繰越された有効求職者（求人）数」と当月の「新規求職（求人）申込件数」の合計をいう。
就 職 件 数		自安定所の有効求職者が、自安定所の紹介あっせんにより就職したことを確認した件数をいう。
充 足 数		自安定所の有効求人が、安定所（求人連絡先の安定所を含む。）の紹介あっせんにより求職者と結合した件数をいう。
中 高 年 齢 者		45歳以上の者をいう。高年齢者は55歳以上の者をいう。
⑩ 受 給 者		受給資格決定後、所定給付日数分の基本手当の支給を終了するまでの者をいう。
⑩ 受 給 者 の 就 職 件 数		受給資格決定後、基本手当の支給を終了するまでの間に、安定所の紹介により就職した基本手当受給資格者の就職件数をいう。
県 外 就 職		就職先事業所の所在地が、自都道府県の管轄区域外にある場合の就職件数をいう。就職した求職者の住所の如何を問わない。
日 雇 （ 労 働 ）		労働の窓口で取り扱われる日々雇用の仕事及び1か月未満の雇用期間が定められているものをいう。
季 節 調 整 値		1年を周期として繰り返す季節的な要因による変動の影響を取り除いた値である。
完 全 失 業 率		労働力人口に占める完全失業者の割合
求 人 倍 率	=	$\frac{\text{月間有効（新規）求人数}}{\text{月間有効（新規）求職者数}}$
就 職 率	=	$\frac{\text{就 職 件 数}}{\text{新規（有効）求職者数}} \times 100$
充 足 率	=	$\frac{\text{充 足 数}}{\text{新規（有効）求人数}} \times 100$
⑩ 受 給 者 の 就 職 率	=	$\frac{\text{⑩ 受 給 者 の 就 職 件 数}}{\text{⑩ 受 給 者 実 人 員}} \times 100$
中 高 年 齢 者 の 就 職 率	=	$\frac{\text{中 高 年 齢 者 就 職 件 数}}{\text{中 高 年 齢 者 新 規 求 職 申 込 件 数}} \times 100$
季 節 調 整 値	=	$\frac{\text{原 数}}{\text{季 節 要 素}} \times 100$

（注）季節調整値替えは、年初に毎年1回行われ、過去の全季節調整値は改訂される。

基 本 手 当	求職者給付のうち最も基本的なもので、一般被保険者が失業し、法第13条の受給要件を満たしているときに支給される。
受 給 資 格 決 定 件 数	提出された離職票のうち、公共職業安定所長が求職者給付の受給資格要件を満たしていると決定した件数をいう。
受 給 者 実 人 員	同一月中に失業給付を実際に受けた受給資格者の実数をいう。
被 保 険 者	適用事業所に雇用され、公共職業安定所にその届出がなされている者の数をいう。
資 格 取 得 者 数	適用事業所に新たに雇用され、公共職業安定所に届出がなされた者の数をいう。
資 格 喪 失 者 数	適用事業所を離職し、その届出が公共職業安定所になされた者の数をいう。
一 般 求 職 者 給 付	高年齢求職者給付、短期特例求職者給付、日雇求職者給付以外の給付をいう。
高 年 齢 求 職 者 給 付	同一事業主に雇用され、65歳に達した日以降、離職した場合に、一定の基準により支給されるものをいう。
短 期 特 例 求 職 者 給 付	季節的に雇用される者又は、短期の雇用に就くことを常態とする者等が一定期間雇用された後、離職した場合に支給されるものをいう。
常 用 就 職 支 度 手 当	障害者及び45歳以上の中高年齢者で雇用対策法等に基づく再就職援助計画等の対象者などが、所定給付日数の3分の1未満又は45日未満を残して公共職業安定所及び紹介事業者の紹介により一年以上引き続き雇用される場合等に支給されるものをいう。
再 就 職 手 当	一般求職者給付の受給資格者が所定給付日数の3分の1以上(ただし、所定給付日数の90日及び120日については45日以上)残して安定した職業(自営開始も含む。)についた場合等に支給されるものをいう。
日 雇 求 職 者 給 付	日雇労働者が一定期間雇用され離職した場合に支給されるものをいう。

**ハローワーク・公共職業安定所一覧表**

安定所名	所在地	郵便番号	電話番号
鹿児島	鹿児島市下荒田1丁目43-28	890-8555	099 (250) 6060
熊毛(出)	西之表市西之表16314-6	891-3101	0997 (22) 1318~9
川内	薩摩川内市若葉町4-24 川内地方合同庁舎1階	895-0063	0996 (22) 8609
宮之城(出)	薩摩郡さつま町宮之城屋地2035-3	895-1803	0996 (53) 0153
鹿屋	鹿屋市西原4丁目5-1	893-0064	0994 (42) 4135~6
国分	霧島市国分中央1丁目4-35	899-4332	0995 (45) 5311~3
大口(出)	大口市里768-1	895-2511	0995 (22) 8609
加世田	南さつま市加世田武田17835-2	897-0002	0993 (53) 5111
伊集院	日置市伊集院町大田825-3	899-2521	099 (273) 3161~2
大隅	曾於郡大隅町岩川5575-1	899-8102	0994 (82) 1265~6
出水	出水市緑町37-5	899-0201	0996 (62) 0685~6
名瀬	奄美市名瀬長浜町1-1	894-0036	0997 (52) 4611~2
徳之島(分)	大島郡徳之島町亀津553-1	891-7101	0997 (82) 1438
指宿	指宿市東方9489-11	891-0404	0993 (22) 4135~6
鹿児島労働局職業安定部			
職業安定課	鹿児島市西千石町1番1号	892-0847	099 (219) 8711
職業対策課	鹿児島西千石第一生命ビル		099 (219) 8712
<b>FAX情報サービス</b>		<b>付属施設</b>	<b>鹿児島市東千石町1-38</b>
鹿児島公共職業安定所	099 (286) 1150		<b>鹿児島商工会議所ビル(アイビル)3階、6階</b>
鹿屋公共職業安定所	0994 (40) 6123		
<b>インターネットサービス</b>			
鹿児島公共職業安定所	アドレス		
	<a href="http://www11.synapse.ne.jp/hellowork/">http://www11.synapse.ne.jp/hellowork/</a>		
			<b>高年齢者の職業相談</b>
			薩摩川内市高年齢職業相談室
			薩摩川内市役所内
			0996 (23) 5111
			鹿屋市高年齢職業相談室
			鹿屋市庁舎別館内
			0994 (42) 2783
<b>全国的なネット情報としては</b>			
<b>ハローワークインターネットサービス</b>		<b>しごと情報ネット</b>	
URLは <a href="http://www.hellowork.go.jp/">http://www.hellowork.go.jp/</a>		URLは <a href="http://www.job-net.jp/">http://www.job-net.jp/</a>	
求人情報検索 (全国のハローワークが受理した求人情報を希望条件で検索) お役立ち情報 (仕事をお探しの方、事業主の方) ハローワーク所在地情報		しごと情報ネットには民間の職業紹介事業者、求人情報提供事業者、経済団体、公共職業安定所等(参加機関)の多数の求人が掲載されています。 また、携帯電話からもアクセスできます。	

**発行**

**鹿児島労働局 職業安定部 職業安定課**

〒892-0847 鹿児島市西千石町1番1号

鹿児島西千石第一生命ビル

電話 099(219)8711

ダイヤルイン 099(219)8719