

# 労働市場月報

平成17年12月号

## かごしま



### 目次

1	雇用失業情勢 .....	1
2	一般職業紹介状況（パートタイムを含む）.....	4
3	一般職業紹介状況（パートタイムを除く）.....	5
4	一般職業紹介状況諸比率 .....	6
5	全国求人倍率及び失業率 .....	6
6	パートタイム関係職業紹介状況 .....	7
7	中高年齢者職業紹介状況 .....	8
8	新規求人の産業・規模別状況 .....	9
9	雇用保険適用状況 .....	10
10	雇用保険給付状況 .....	11
11	用語の説明 .....	13

鹿児島労働局職業安定部

## 1. 雇用失業情勢（平成17年12月分）

### 【県内経済の動き】

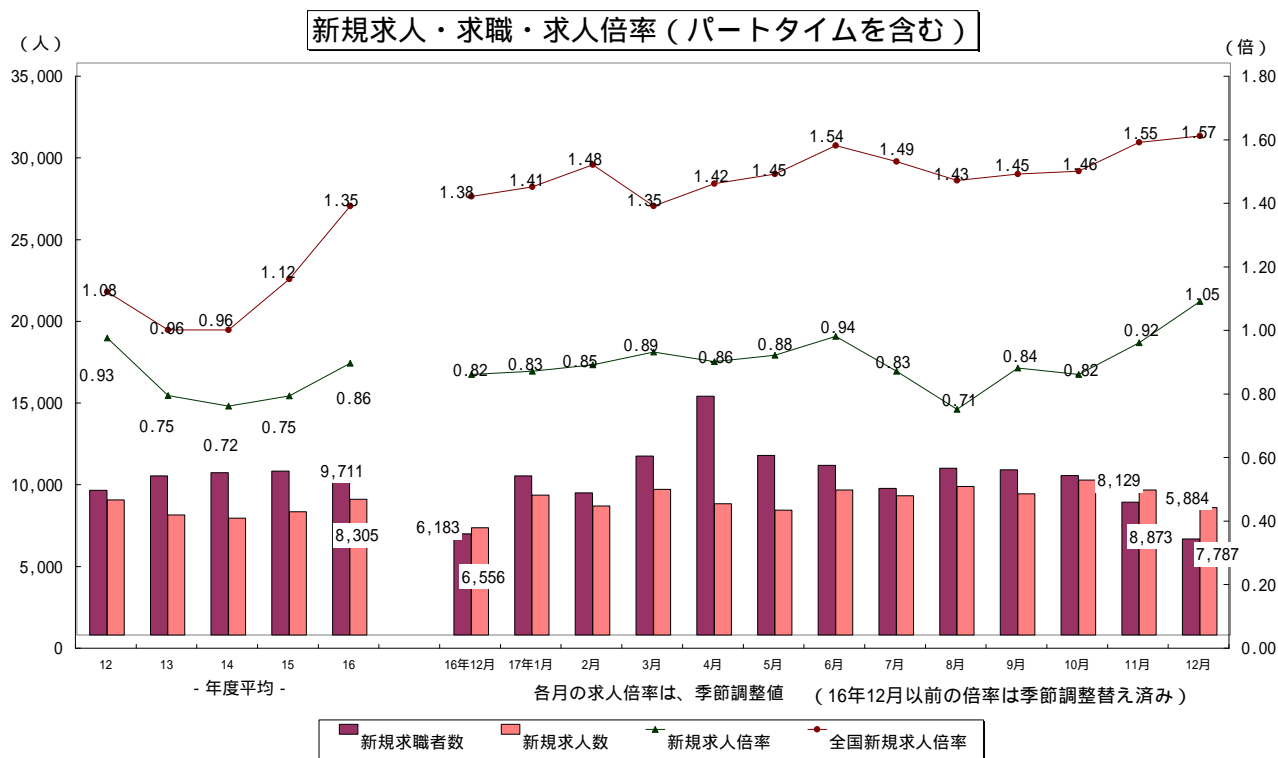
最近の県内景況は、全体では足踏みが続いているものの、生産活動に下げ止まりの気配がみえ、個人消費も気温の低下から一部の季節商品が持ち直している。

（H18・1・27「県内景況」：鹿児島銀行）

### 【労働市場の動き】

#### （求人動き）

12月の新規求人数（パートを含む、原数）は、7,787人で前年同月に比べ18.8%の増加となった。新規求人数（同）を産業別に前年同月比で見ると、サービス業（39.6%増）は12か月連続の増加、飲食店、宿泊業（14.0%増）は2か月連続の増加となり、製造業（39.5%増）、卸売・小売業（23.1%増）、医療、福祉（23.2%増）は減少から増加となった。また、運輸業（10.0%減）は2か月連続の減少となり、建設業（4.8%減）は増加から減少となった。12月の有効求人人数（パートを含む、原数値）は、21,323人で前年同月と比べ6.4%増と3か月連続の増加となった。



(求職の動き)

12月の新規求職者数(パートを含む、原数値)は、5,884人で前年同月に比べ4.8%減と2か月連続の減少となった。

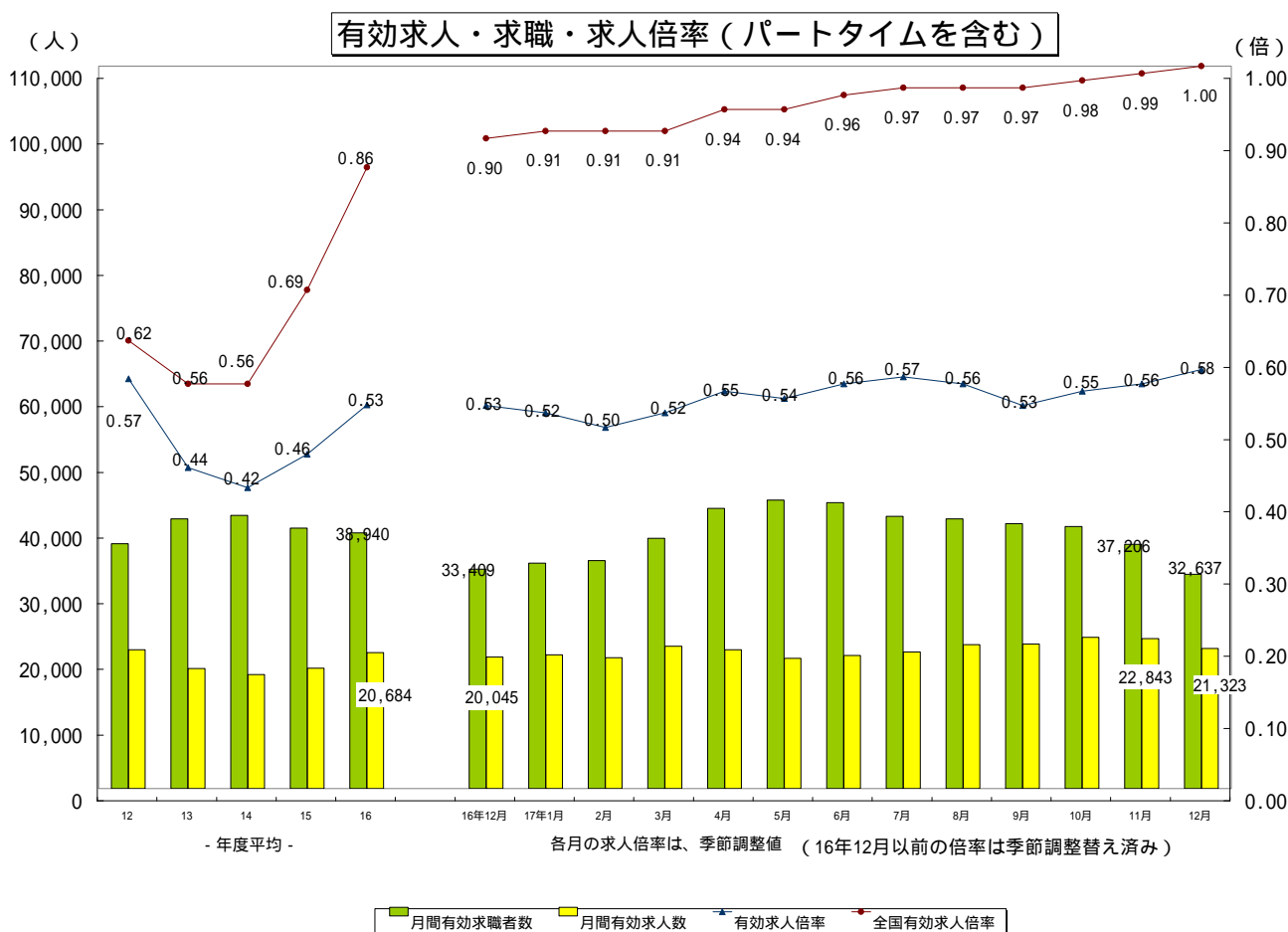
新規常用求職者について態様別に前年同月比でみると、在職求職者(6.2%増)は10か月連続の増加となり、離職求職者(5.3%減)は5か月ぶりに減少し、無業求職者(16.0%減)は2か月連続の減少となった。

新規常用求職者の中の離職求職者の内訳をみると、事業主都合離職求職者(20.7%減)は2か月連続の減少となり、自己都合離職求職者(3.0%増)は10か月連続の増加となった。

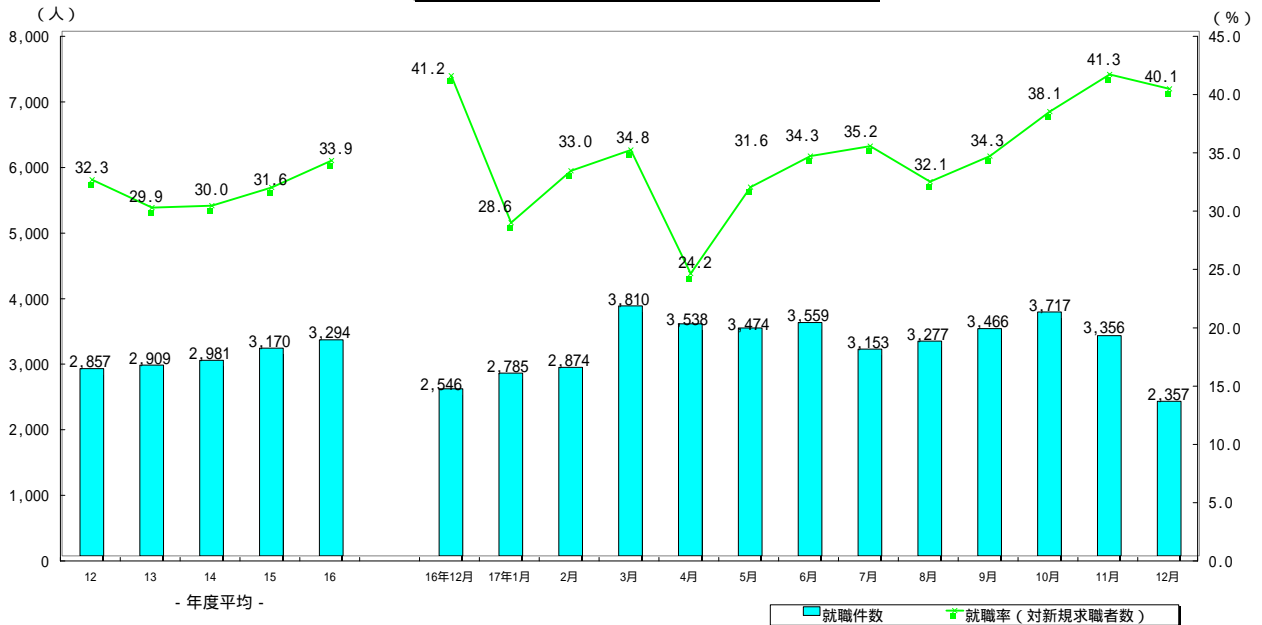
12月の有効求職者数(パートを含む、原数値)は、32,637人で前年同月に比べ2.3%減と5か月ぶりに減少となった。

(有効求人倍率の動き)

12月の有効求人倍率(季節調整値)は、有効求職者数が減少したこと等により0.58倍となり、前月を0.02ポイント上回った。



就職者の推移（パートタイムを含む）



（就職の動き）

12月の就職件数（パートを含む、原数値）は、2,357人で前年同月に比べ7.4%減と4か月連続の減少となった。これを産業別常用就職件数で見ると、製造業、飲食店・宿泊業、サービス業で増加したが、建設業、運輸業、卸売・小売業、医療・福祉で減少した。

（パートタイムの動き）

パートタイムの新規求人数は、2,780人で前年同月比24.6%の増、月間有効求人数は、7,613人で3.7%の増となった。新規求職申込件数は、1,258件で5.6%の減、月間有効求職者は、7,450人で12.5%の増となった。求人倍率は新規で2.21倍（前年同月1.67倍）、有効は1.02倍（前年同月1.11倍）となった。就職件数は745件で前年同月比7.8%の減となった。

（雇用保険の動き）

適用事業所数は、27,375事業所、被保険者全数は、391,224人となった。うち一般短時間労働被保険者は12月末現在で前年同月比7.2%増の29,905人となった。被保険者全数（産業分類不能を除く）の状況を産業別にみると、前年同月比第1次産業は1.7%減の5,505人、第2次産業は1.5%減の110,754人、第3次産業は1.9%増の274,965人となった。

また、被保険者全数に占める割合を産業別にみると、第1次産業が1.4%、第2次産業が28.3%、第3次産業が70.3%となった。

資格取得者数は前年同月比2.5%増の5,529人、資格喪失者数は8.0%減の4,184人となった。

一般受給資格決定件数は前年同月比4.8%の減、受給者実人員は2.7%の増となった。

2.一般職業紹介状況

(新規学卒を除き,パートタイムを含む全数)

	新規求職申込件数		月間有効求職者数		紹介件数			就職件数				新規求人全数	月間有効求人全数	充足数
	全数	うち男	全数	うち男	全数	うち男	うち 保受給者	全数	うち男	うち 県外就職	うち 保受給者			
11年度平均	8,400	3,928	36,050	17,106	8,545	4,143	1,701	2,591	1,199	126	630	7,155	17,732	2,497
12 "	8,853	4,146	37,295	17,683	9,158	4,512	1,807	2,857	1,334	156	683	8,271	21,155	2,755
13 "	9,734	4,565	41,070	19,452	10,647	5,267	2,187	2,909	1,332	169	708	7,337	18,253	2,805
14 "	9,926	4,771	41,595	20,639	12,066	6,043	2,527	2,981	1,350	204	732	7,145	17,332	2,873
15 "	10,032	4,663	39,635	19,285	12,928	6,337	2,582	3,170	1,405	237	713	7,549	18,347	3,017
16 "	9,711	4,474	38,940	18,666	12,799	6,162	2,708	3,294	1,440	231	749	8,305	20,684	3,153
16年 12月	6,183	2,890	33,409	16,057	8,612	4,254	2,126	2,546	1,180	143	648	6,556	20,045	2,520
17年 1月	9,743	4,166	34,326	16,148	12,393	5,678	2,768	2,785	1,190	158	692	8,562	20,373	2,706
2月	8,701	3,706	34,691	16,068	12,188	5,587	2,699	2,874	1,214	231	637	7,884	19,923	2,726
3月	10,944	4,777	38,089	17,424	16,077	7,213	3,323	3,810	1,551	238	913	8,913	21,685	3,675
4月	14,602	6,952	42,656	20,052	14,914	6,927	2,825	3,538	1,460	229	746	8,033	21,113	3,421
5月	10,984	4,988	43,930	20,837	14,244	6,674	3,108	3,474	1,387	201	857	7,632	19,826	3,397
6月	10,381	4,775	43,532	20,720	14,746	7,053	3,230	3,559	1,454	296	859	8,864	20,255	3,373
7月	8,969	4,206	41,445	19,927	12,608	6,278	2,953	3,153	1,366	203	797	8,526	20,774	3,051
8月	10,209	4,662	41,069	19,624	13,991	6,882	3,324	3,277	1,446	204	868	9,080	21,925	3,179
9月	10,108	4,424	40,334	19,071	14,181	6,878	3,181	3,466	1,544	220	889	8,634	22,018	3,335
10月	9,753	4,371	39,919	18,717	13,786	6,667	2,997	3,717	1,662	264	930	9,487	23,025	3,555
11月	8,129	3,647	37,206	17,396	11,647	5,852	2,813	3,356	1,565	227	818	8,873	22,843	3,239
12月	5,884	2,778	32,637	15,502	8,063	3,976	2,077	2,357	1,066	158	626	7,787	21,323	2,295
前月比	27.6	23.8	12.3	10.9	30.8	32.1	26.2	29.8	31.9	30.4	23.5	12.2	6.7	29.1
前年同月比	4.8	3.9	2.3	3.5	6.4	6.5	2.3	7.4	9.7	10.5	3.4	18.8	6.4	8.9
安定所別 【12月分】	鹿児島	2,129	950	11,954	5,408	3,331	1,622	974	333	62	221	3,338	9,012	777
	川内	429	189	2,213	1,056	591	274	133	213	89	47	530	1,463	190
	鹿屋	568	256	2,952	1,355	836	417	181	324	146	17	649	1,830	306
	国分	657	313	3,620	1,707	989	530	275	255	129	22	790	2,163	219
	加世田	293	163	1,393	719	337	174	68	120	55	3	31	375	1034
	伊集院	284	133	1,891	999	293	147	77	106	48	1	28	463	1,313
	大口	219	109	1,081	546	237	105	51	84	31	10	22	198	503
	大隅	272	137	1,649	774	310	151	70	115	50	12	30	397	1,075
	出水	427	236	2,006	965	526	279	117	166	84	17	38	317	1,027
	熊毛	96	44	631	353	49	23	3	20	10	1	3	90	275
	名瀬	236	124	1,498	782	191	94	32	79	28	4	16	296	666
	指宿	183	80	1,128	542	255	108	58	103	42	2	29	239	610
宮之城	91	44	621	296	118	52	38	54	21		16	105	352	

3.一般職業紹介状況

(新規学卒,パートタイムを除く全数)

	新規求職申込件数		月間有効求職者数		紹介件数			就職件数				新規求人全数	月間有効求人全数	充足数	
	全数	うち男	全数	うち男	全数	うち男	うち(保受給者)	全数	うち男	うち県外就職	うち(保受給者)				
11年度平均	7,317	3,846	33,349	16,884	6,494	3,838	1,514	1,870	1,113	108	550	4,880	12,274	1,790	
12 "	7,769	4,063	34,568	17,456	7,057	4,194	1,627	2,079	1,240	136	601	5,574	14,401	1,990	
13 "	8,589	4,489	38,152	19,239	8,038	4,865	1,912	2,050	1,218	140	603	4,813	12,180	1,964	
14 "	8,570	4,661	37,975	20,327	9,071	5,537	2,160	2,054	1,228	164	584	4,523	11,129	1,965	
15 "	8,282	4,482	34,808	18,748	9,539	5,686	2,242	2,168	1,254	199	587	4,740	11,685	2,029	
16 "	7,532	4,238	31,481	17,893	9,444	5,485	2,282	2,269	1,277	190	603	5,270	13,375	2,152	
16年 12月	4,851	2,756	26,787	15,393	6,420	3,801	1,770	1,738	1,023	117	500	4,325	12,703	1,706	
17年 1月	7,353	3,925	27,310	15,463	9,352	5,126	2,307	1,964	1,088	137	558	5,761	13,510	1,888	
2月	6,660	3,493	27,556	15,378	9,247	5,026	2,291	1,982	1,077	202	506	5,082	13,320	1,840	
3月	8,416	4,509	30,085	16,635	12,039	6,419	2,757	2,718	1,379	195	735	5,376	13,982	2,603	
4月	11,203	6,568	33,528	19,117	10,719	6,129	2,313	2,366	1,288	184	596	5,165	13,460	2,282	
5月	8,218	4,715	34,234	19,859	10,306	5,861	2,591	2,327	1,221	152	699	4,984	12,758	2,275	
6月	7,886	4,523	33,750	19,771	10,657	6,293	2,659	2,359	1,266	192	673	5,532	13,167	2,258	
7月	6,998	4,018	32,387	19,101	9,354	5,614	2,455	2,164	1,226	165	629	5,535	13,591	2,082	
8月	7,793	4,407	32,113	18,807	10,489	6,193	2,767	2,286	1,283	152	696	5,920	14,380	2,219	
9月	7,404	4,188	31,181	18,225	10,085	6,096	2,591	2,412	1,383	176	726	5,665	14,432	2,313	
10月	7,248	4,125	30,542	17,846	9,965	5,892	2,436	2,549	1,503	225	738	5,804	14,825	2,408	
11月	6,045	3,410	28,316	16,532	8,432	5,112	2,351	2,258	1,364	189	651	5,737	14,774	2,156	
12月	4,626	2,635	25,187	14,745	6,020	3,510	1,723	1,612	940	125	501	5,007	13,710	1,569	
前月比	23.5	22.7	11.1	10.8	28.6	31.3	26.7	28.6	31.1	33.9	23.0	12.7	7.2	27.2	
前年同月比	4.6	4.4	6.0	4.2	6.2	7.7	2.7	7.2	8.1	6.8	0.2	15.8	7.9	8.0	
安定所別 【12月分】	鹿児島	1,749	897	9,416	5,133	2,559	1,432	795	484	283	50	174	2,111	5,977	537
	川内	298	175	1,554	966	408	230	113	127	76	6	35	330	862	104
	鹿屋	443	241	2,262	1,298	626	366	158	241	139	15	56	419	1,266	219
	国分	506	302	2,759	1,634	781	501	230	191	119	12	63	579	1,495	175
	加世田	234	154	1,062	685	246	157	57	79	51	3	24	237	608	70
	伊集院	211	131	1,435	954	232	141	72	79	44	1	27	277	742	98
	大口	165	102	833	522	168	96	39	56	27	9	17	116	284	43
	大隅	227	134	1,341	761	257	147	61	87	50	10	25	288	794	90
	出水	346	224	1,567	916	347	214	96	113	70	13	33	212	613	98
	熊毛	68	42	488	339	31	17	1	9	6	1	1	54	141	9
	名瀬	173	111	1,164	738	115	69	25	39	18	3	11	183	379	36
	指宿	138	78	830	510	172	92	47	72	38	2	23	143	343	56
宮之城	68	44	476	289	78	48	29	35	19		12	58	206	34	

4.一般職業紹介状況諸比率

(パートタイムを含む)

5.全国求人倍率及び完全失業率

	求人倍率 (原数値)		求人倍率 (季節調整値)		就職率 (対新規 求職)	(保)就職率 対受給者	充足率 (対新規 求人)
	新規	有効	新規	有効			
11年度平均	0.85	0.49			30.8	4.2	34.9
12 "	0.93	0.57			32.3	4.5	33.3
13 "	0.75	0.44			29.9	4.2	38.2
14 "	0.72	0.42			30.0	4.6	40.2
15 "	0.75	0.46			31.6	5.7	40.0
16 "	0.86	0.53			33.9	6.9	38.0
16年 12月	1.06	0.60	0.82	0.53	41.2	6.6	38.4
17年 1月	0.88	0.59	0.83	0.52	28.6	7.4	31.6
2月	0.91	0.57	0.85	0.50	33.0	7.1	34.6
3月	0.81	0.57	0.89	0.52	34.8	10.2	41.2
4月	0.55	0.49	0.86	0.55	24.2	7.8	42.6
5月	0.69	0.45	0.88	0.54	31.6	8.4	44.5
6月	0.85	0.47	0.94	0.56	34.3	7.3	38.1
7月	0.95	0.50	0.83	0.57	35.2	6.5	35.8
8月	0.89	0.53	0.71	0.56	32.1	6.8	35.0
9月	0.85	0.55	0.84	0.53	34.3	7.4	38.6
10月	0.97	0.58	0.82	0.55	38.1	8.1	37.5
11月	1.09	0.61	0.92	0.56	41.3	7.7	36.5
12月	1.32	0.65	1.05	0.58	40.1	6.2	29.5
前月との増減	0.23	0.04	0.13	0.02	1.2	1.5	7.0
前年同月比	0.26	0.05	0.23	0.05	1.1	0.4	9.0
安定所別 【12月分】	鹿児島	1.57	0.75		33.7	6.7	23.3
	川内	1.24	0.66		49.7	7.9	35.8
	鹿屋	1.14	0.62		57.0	7.8	47.1
	国分	1.20	0.60		38.8	6.7	27.7
	加世田	1.28	0.74		41.0	9.0	28.8
	伊集院	1.63	0.69		37.3	3.6	28.9
	大口	0.90	0.47		38.4	6.4	36.4
	大隅	1.46	0.65		42.3	5.2	30.0
	出水	0.74	0.51		38.9	5.5	45.4
	熊毛	0.94	0.44		20.8	1.2	21.1
	名瀬	1.25	0.44		33.5	2.6	23.6
	指宿	1.31	0.54		56.3	8.0	35.6
宮之城	1.15	0.57		59.3	7.5	49.5	

	求人倍率 (季節調整値)		完全失業 者数(万人)	完全失業 率(%)
	新規	有効	原数値	季節 調整値
11年平均	0.87	0.48	317	4.7
12 "	1.05	0.59	320	4.7
13 "	1.01	0.59	340	5.0
14 "	0.93	0.54	359	5.4
15 "	1.07	0.64	350	5.2
16 "	1.29	0.83	313	4.7
16年 12月	1.38	0.90	270	4.5
17年 1月	1.41	0.91	296	4.5
2月	1.48	0.91	308	4.7
3月	1.35	0.91	313	4.5
4月	1.42	0.94	310	4.4
5月	1.45	0.94	307	4.4
6月	1.54	0.96	280	4.2
7月	1.49	0.97	289	4.4
8月	1.43	0.97	284	4.3
9月	1.45	0.97	285	4.2
10月	1.46	0.98	304	4.5
11月	1.55	0.99	292	4.6
12月	1.57	1.00	265	4.4

注) 全国の求人倍率, 完全失業率の年平均は原数値。  
16年12月以前の求人倍率は季節調整値替え済み

6. パートタイム関係職業紹介状況

	新規求職申込件数		月間有効求職者数		新規求人数	月間有効求人全数	就職件数		求人倍率		
	全数	うち女子	全数	うち女子			全数	うち女子	新規	有効	
11年度平均	1,083	1,001	2,701	2,479	2,275	5,458	720	634	2.10	2.02	
12 "	1,085	1,001	2,728	2,501	2,696	6,753	778	684	2.49	2.48	
13 "	1,145	1,069	2,917	2,704	2,524	6,073	859	745	2.21	2.08	
14 "	1,356	1,246	3,621	3,309	2,622	6,203	927	805	1.93	1.71	
15 "	1,750	1,569	4,827	4,290	2,809	6,662	1,003	852	1.61	1.38	
16 "	2,179	1,939	7,459	6,679	3,035	7,309	1,025	861	1.39	0.98	
16年 12月	1,332	1,190	6,622	5,947	2,231	7,342	808	648	1.67	1.11	
17年 1月	2,390	2,141	7,016	6,315	2,801	6,863	821	717	1.17	0.98	
2月	2,041	1,818	7,135	6,426	2,802	6,603	892	755	1.37	0.93	
3月	2,528	2,246	8,004	7,182	3,537	7,703	1,092	915	1.40	0.96	
4月	3,399	2,998	9,128	8,154	2,868	7,653	1,172	997	0.84	0.84	
5月	2,766	2,487	9,696	8,682	2,648	7,068	1,147	977	0.96	0.73	
6月	2,495	2,232	9,782	8,800	3,332	7,088	1,200	1,012	1.34	0.72	
7月	1,971	1,777	9,058	8,202	2,991	7,183	989	846	1.52	0.79	
8月	2,416	2,147	8,956	8,100	3,160	7,545	991	822	1.31	0.84	
9月	2,704	2,458	9,153	8,270	2,969	7,586	1,054	889	1.10	0.83	
10月	2,505	2,255	9,377	8,479	3,683	8,200	1,168	1,007	1.47	0.87	
11月	2,084	1,832	8,890	7,995	3,136	8,069	1,098	895	1.50	0.91	
12月	1,258	1,106	7,450	6,663	2,780	7,613	745	615	2.21	1.02	
前月比	39.6	39.6	16.2	16.7	11.4	5.7	32.1	31.3	0.71	0.11	
前年同月比	5.6	7.1	12.5	12.0	24.6	3.7	7.8	5.1	0.54	0.09	
安定所別 〔12月分〕	鹿児島	380	327	2,538	2,259	1,227	3,035	234	184	3.23	1.20
	川内	131	116	659	564	200	601	86	72	1.53	0.91
	鹿屋	125	108	690	631	230	564	83	76	1.84	0.82
	国分	151	140	861	786	211	668	64	54	1.40	0.78
	加世田	59	49	331	295	138	426	41	37	2.34	1.29
	伊集院	73	69	456	409	186	571	27	23	2.55	1.25
	大口	54	46	248	220	82	219	28	23	1.52	0.88
	大隅	45	42	308	295	109	281	28	28	2.42	0.91
	出水	81	69	439	388	105	414	53	39	1.30	0.94
	熊毛	28	25	143	126	36	134	11	7	1.29	0.94
	名瀬	63	50	334	287	113	287	40	29	1.79	0.86
	指宿	45	42	298	265	96	267	31	26	2.13	0.90
	宮之城	23	23	145	138	47	146	19	17	2.04	1.01



7.中高齢者職業紹介状況

(45歳以上・パートタイムを除く)

	新規求職申込件数			月間有効求職者数			紹介件数			就職件数			就職率 (対新規求職)	月間有効求職者中に占める中高年の割合	
	全数	うち55歳以上	うち65歳以上	全数	うち55歳以上	うち65歳以上	全数	うち55歳以上	うち65歳以上	全数	うち55歳以上	うち65歳以上			
11年度平均	2,615	1,386	281	15,258	9,227	731	1,531	438	27	507	162	11	19.4	44.1	
12 "	2,741	1,410	272	15,719	9,224	792	1,674	471	28	551	170	11	20.1	41.2	
13 "	2,972	1,389	272	16,786	9,018	743	1,838	474	26	525	156	9	17.7	44.2	
14 "	2,993	1,386	259	16,298	7,788	732	2,317	610	31	545	158	10	18.2	46.8	
15 "	2,820	1,283	216	14,224	6,792	635	2,442	731	38	575	178	11	20.4	40.9	
16 "	2,452	1,088	159	12,266	5,765	534	2,442	778	37	600	198	11	24.5	39.0	
16年 12月	1,599	638	71	10,362	4,707	372	1,700	506	28	478	156	9	29.9	38.7	
17年 1月	2,247	993	99	10,379	4,723	342	2,509	834	36	538	184	13	23.9	38.0	
2月	1,840	773	78	10,134	4,616	341	2,381	755	44	524	178	9	28.5	36.8	
3月	2,362	964	100	10,579	4,746	354	2,955	911	46	666	242	10	28.2	35.2	
4月	4,284	2,229	433	12,600	5,978	705	2,738	817	34	580	167	9	13.5	37.6	
5月	2,648	1,151	136	13,015	6,159	696	2,548	699	9	522	161	4	19.7	38.0	
6月	2,473	1,057	125	12,882	6,054	585	2,781	860	33	614	181	7	24.8	38.2	
7月	2,286	975	134	12,508	5,828	442	2,441	750	32	549	179	5	24.0	38.6	
8月	2,478	1,047	113	12,330	5,737	439	2,773	895	28	579	188	8	23.4	38.4	
9月	2,136	912	117	11,721	5,439	417	2,646	827	37	648	181	11	30.3	37.6	
10月	2,130	928	96	11,236	5,239	398	2,651	849	31	679	228	12	31.9	36.8	
11月	1,739	728	80	10,312	4,782	367	2,245	676	20	588	192	5	33.8	36.4	
12月	1,396	570	50	9,391	4,325	314	1,528	455	14	417	127	3	29.9	37.3	
前月比	19.7	21.7	37.5	8.9	9.6	14.4	31.9	32.7	30.0	29.1	33.9	40.0	3.9	0.9	
前年同月比	12.7	10.7	29.6	9.4	8.1	15.6	10.1	10.1	50.0	12.8	18.6	66.7	0.0	1.4	
安定所別 【12月分】	鹿児島	430	175	14	2,906	1,346	110	574	162	8	115	39	2	26.7	30.9
	川内	68	24	2	543	251	19	96	25		25	6		36.8	34.9
	鹿屋	141	58	3	846	343	16	175	56	1	76	14		53.9	37.4
	国分	160	61	8	1,025	479	56	243	83	3	49	18	1	30.6	37.2
	加世田	78	38	3	455	236	24	52	15	1	20	9		25.6	42.8
	伊集院	73	29	4	648	292	11	68	23		23	6		31.5	45.2
	大口	64	29	1	377	170	12	52	12		11	2		17.2	45.3
	大隅	90	38	7	593	287	23	83	27	1	28	5		31.1	44.2
	出水	128	52	2	638	302	11	75	29		31	14		24.2	40.7
	熊毛	21	6	2	232	108	5	3			1			4.8	47.5
	名瀬	58	19	2	536	227	8	23	2		8	1		13.8	46.0
	指宿	58	30	2	367	178	11	53	12		23	10		39.7	44.2
宮之城	27	11		225	106	8	31	9		7	3		25.9	47.3	

## 8.新規求人の産業・規模別状況

産業・規模	項目	一般				パート			
		11月	12月	前月比	前年 同月比	11月	12月	前月比	前年 同月比
A, B, C	農, 林, 漁業 (01~04)	172	92	46.5	18.6	36	21	41.7	16.0
D	鉱業 (05)	4	7	75.0	41.7	0	0		100.0
E	建設業 (06~08)	1,023	742	27.5	6.0	25	36	44.0	28.6
F	製造業 (09~32)	721	805	11.7	55.4	314	301	4.1	9.5
	09 食料品製造業	258	185	28.3	23.3	162	200	23.5	46.0
	10 飲料, 飼料, たばこ製造業	16	13	18.8	43.5	22	12	45.5	50.0
	11 繊維工業	9	3	66.7	50.0	1	3	200.0	
	12 衣服, その他の繊維製品製造業	32	10	68.8	50.0	19	3	84.2	83.3
	13 木材, 木製品製造業	20	13	35.0	18.2	5	1	80.0	0.0
	14 家具, 装備品製造業	13	7	46.2	250.0	2	0	100.0	
	15 パルプ, 紙, 紙加工品製造業	5	1	80.0	50.0	10	0	100.0	100.0
	16 出版, 印刷, 同関連産業	27	21	22.2	52.3	38	7	81.6	56.3
	17 化学工業	5	5	0.0	16.7	0	0		100.0
	18 石油製品, 石炭製品製造業	0	0			0	0		
	19 プラスチック製品製造業	12	13	8.3	18.2	1	0	100.0	100.0
	20 ゴム製品製造業	0	0			0	0		
	22 窯業, 土石製品製造業	43	19	55.8	29.6	2	6	200.0	50.0
	23 鉄鋼業	3	1	66.7		0	0		
	24 非鉄金属製造業	0	1			1	0	100.0	
	25 金属製品製造業	26	23	11.5	43.8	7	3	57.1	25.0
	26 一般機械器具製造業	75	58	22.7	12.1	6	6	0.0	200.0
	27 電気機械器具製造業	25	31	24.0	35.4	2	8	300.0	33.3
	28 情報通信機械器具製造業	20	0	100.0	100.0	0	0		
	29 電子部品・デバイス製造業	96	375	290.6	435.7	32	41	28.1	28.1
	30 輸送用機械器具製造業	16	17	6.3	41.7	0	2		
	31 精密機械器具製造業	11	8	27.3	300.0	0	1		
	21, 32 その他の製造業	9	1	88.9	80.0	4	8	100.0	0.0
G	電気・ガス・熱供給・水道業 (33~36)	14	6	57.1	500.0	2	0	100.0	100.0
H	情報通信業 (37~41)	143	137	4.2	50.5	20	156	680.0	44.4
I	運輸業 (42~48)	419	353	15.8	10.6	123	36	70.7	2.7
J	卸売・小売業 (49~60)	922	631	31.6	20.2	769	698	9.2	25.8
K	金融・保険業 (61~67)	93	68	26.9	37.0	16	17	6.3	26.1
L	不動産業 (68, 69)	18	34	88.9	100.0	15	12	20.0	140.0
M	飲食店・宿泊業 (70~72)	158	154	2.5	2.7	522	360	31.0	19.6
N	医療・福祉 (62~69)	885	980	10.7	16.0	396	552	39.4	38.3
O	教育・学習支援業 (76, 77)	43	28	34.9	6.7	47	34	27.7	9.7
P	複合サービス事業 (78, 79)	55	25	54.5	32.4	221	18	91.9	38.5
Q	サービス業(他に分類されないもの) (80~94)	983	890	9.5	44.0	595	436	26.7	31.3
R, S	公務・その他 (95, 96, 99)	84	55	34.5	27.6	35	103	194.3	7.3
	合計	5,737	5,007	12.7	15.8	3,136	2,780	11.4	24.6
	29人以下	3,399	2,840	16.4	7.5	1,822	1,675	8.1	29.1
	30~99人	1,400	1,296	7.4	11.8	846	720	14.9	29.5
	100~299人	623	597	4.2	52.7	229	256	11.8	3.4
	300~499人	240	128	46.7	37.6	93	62	33.3	181.8
	500~999人	56	46	17.9	64.3	110	12	89.1	71.4
	1,000人以上	19	100	426.3	809.1	36	55	52.8	34.5

(注) 一般は、新規学卒及びパートタイムを除く。

9. 雇用保険適用状況

	適用 事業所 数	新規適 用事業 所数	廃止脱 退事業 所数	被 保 険 者 数 (年度(月)末現在)					資 格 取 得 者 数	資 格 喪 失 者 数	
				う ち 女	第 1 次 産 業	第 2 次 産 業	第 3 次 産 業				
11年度平均	27,605	94	62	373,511	155,457	5,615	132,008	235,888	6,113	5,990	
12 "	27,795	95	84	375,257	157,329	5,597	130,298	239,363	6,493	6,374	
13 "	27,811	87	92	380,735	163,596	5,586	126,308	248,841	7,327	6,894	
14 "	27,719	84	96	380,042	166,998	5,532	118,466	256,044	6,837	6,774	
15 "	27,535	83	99	380,173	169,610	5,573	114,271	260,328	6,663	6,454	
16 "	27,446	87	90	385,168	173,595	5,600	112,060	267,509	7,056	6,506	
16年 12月	27,379	73	63	387,890	174,903	5,601	112,434	269,855	5,393	4,548	
17年 1月	27,402	76	54	387,273	174,250	5,620	112,309	269,344	5,507	6,130	
2月	27,430	71	44	387,354	174,270	5,590	112,250	269,514	4,939	4,917	
3月	27,441	58	49	386,608	174,119	5,612	111,852	269,144	5,892	6,562	
4月	27,394	169	222	385,434	174,090	5,569	110,384	269,481	13,528	14,637	
5月	27,383	102	117	387,442	175,576	5,531	109,908	272,003	9,072	6,997	
6月	27,422	116	82	388,181	176,517	5,499	109,375	273,307	7,421	6,630	
7月	27,435	86	76	388,104	176,454	5,398	109,231	273,475	6,077	6,149	
8月	27,459	87	66	388,296	176,444	5,362	109,414	273,520	6,032	5,828	
9月	27,250	73	282	388,242	176,476	5,336	109,429	273,477	6,217	6,233	
10月	27,273	77	57	388,821	176,574	5,407	109,971	273,443	6,404	6,033	
11月	27,316	96	54	389,885	177,147	5,462	110,474	273,949	6,191	5,158	
12月	27,375	98	39	391,224	177,861	5,505	110,754	274,965	5,529	4,184	
前 月 比	0.2	2.1	27.8	0.3	0.4	0.8	0.3	0.4	10.7	18.9	
前年同月比	0.0	34.2	38.1	0.9	1.7	1.7	1.5	1.9	2.5	8.0	
安 定 所 別  〔 12 月 分 〕	鹿児島	9,527	46	15	178,947	80,145	500	26,706	151,741	2,574	1,922
	川 内	1,569	2	2	22,423	9,827	181	10,229	12,013	251	210
	鹿 屋	2,679	14	2	28,561	13,950	1,213	8,905	18,443	462	332
	国 分	2,260	9	2	38,426	16,632	150	17,323	20,953	557	451
	加世田	1,423	3		15,534	7,721	262	6,268	9,004	174	122
	伊集院	1,519	3	3	17,854	8,260	147	8,104	9,603	185	186
	大 口	898			10,282	4,782	522	4,292	5,468	109	100
	大 隅	1,552		1	17,321	8,109	960	6,925	9,436	240	191
	出 水	1,406	3	6	18,125	8,677	496	8,517	9,112	267	244
	熊 毛	881	1		7,716	3,331	202	2,161	5,353	188	55
	名 瀬	2,010	10	5	17,336	7,439	328	4,501	12,507	314	183
	指 宿	1,056	4	2	10,786	5,364	390	2,754	7,642	135	120
宮之城	595	3	1	7,913	3,624	154	4,069	3,690	73	68	

注) 短時間労働被保険者を含む数値を計上

10. 雇用保険給付状況

( 金額単位；千円 )

	一 般 求 職 者 給 付					高 年 齢 求 職 者 給 付			短 期 特 例 求 職 者 給 付			
	受給資格 決定件数	う ち 男	受給者 実人員	う ち 男	総支給額	受給資格 決定件数	受給者数	支給金額	受給資格 決定件数	受給者数	支給金額	
11年度平均	3,057	1,440	14,997	7,144	1,950,956	171	175	80,450	362	362	87,774	
12 "	3,228	1,510	15,021	7,068	1,926,379	157	155	48,693	315	323	77,269	
13 "	3,622	1,709	17,036	7,957	2,197,978	161	162	51,058	295	292	69,056	
14 "	3,340	1,670	15,754	8,035	2,063,275	173	172	52,337	249	254	60,099	
15 "	3,052	1,438	12,517	6,267	1,565,516	149	152	37,658	223	220	49,516	
16 "	2,917	1,359	10,901	5,279	1,274,285	129	130	25,708	200	205	45,591	
16年 12月	1,753	754	9,804	4,487	1,103,846	62	74	13,740	61	99	23,360	
17年 1月	2,649	1,070	9,401	4,324	1,105,645	105	78	14,946	117	76	19,752	
2月	2,205	922	8,948	4,065	971,613	79	93	17,420	82	104	23,551	
3月	2,733	1,262	8,957	4,108	1,121,772	79	96	17,836	106	94	21,248	
4月	5,913	2,780	9,570	4,613	1,006,758	423	216	45,804	369	93	23,952	
5月	3,828	1,867	10,262	5,019	1,114,695	147	314	62,044	438	470	110,500	
6月	3,155	1,532	11,795	5,921	1,431,219	122	135	26,824	322	340	75,673	
7月	2,620	1,253	12,274	6,084	1,343,765	119	120	23,664	247	288	63,701	
8月	2,707	1,175	12,821	6,138	1,554,229	111	121	23,818	163	294	54,711	
9月	2,954	1,392	12,048	5,627	1,406,142	98	89	17,290	106	153	31,616	
10月	2,695	1,212	11,455	5,237	1,286,418	115	109	19,708	86	102	17,408	
11月	2,274	1,009	10,620	4,784	1,261,593	64	98	18,813	90	81	16,514	
12月	1,668	787	10,073	4,546	1,103,900	60	61	11,503	75	84	18,644	
前 月 比	26.6	22.0	5.2	5.0	12.5	6.3	37.8	38.9	16.7	3.7	12.9	
前年同月比	4.8	4.4	2.7	1.3	0.0	3.2	17.6	16.3	23.0	15.2	20.2	
安 定 所 別  【 12 月 分 】	鹿児島	525	249	3,289	1,369	364,103	18	18	3,405	7	15	3,511
	川内	87	38	592	271	70,138	4	4	844	1	1	293
	鹿屋	157	64	901	388	93,272	3	3	563	10	2	544
	国分	203	94	1,121	457	118,923	8	11	2,022		2	519
	加世田	62	35	345	171	34,293	4	4	703	17	41	9,163
	伊集院	126	61	777	435	95,343	5	4	651	4	6	1,140
	大口	44	20	344	175	35,205	2	5	1,041	2		
	大隅	89	31	573	240	59,183	1	1	240	10	7	1,461
	出水	149	89	688	322	72,201	2	2	466	1	1	286
	熊毛	33	11	245	139	26,802	4	3	560	4	2	582
	名瀬	95	48	622	314	71,087	4	2	292	13	2	498
	指宿	68	31	363	171	40,221	4	3	588	6	4	436
宮之城	30	16	213	94	23,130	1	1	128		1	210	

注) 短時間労働被保険者等を含む数値を計上

(金額単位;千円)

		就 職 促 進 給 付				日雇求職者給付	
		常用就職支度手当		再 就 職 手 当		受給者 実人員	支給金額
		支給人員	支給金額	支給人員	支給金額		
11年度平均		24	3,960	574	223,020	256	18,241
12 "		26	4,218	614	206,939	240	16,009
13 "		28	3,985	582	152,264	202	13,836
14 "		35	3,973	573	116,580	143	9,627
15 "		9	1,191	101	14,676	126	8,133
16 "		3	303	70	9,073	120	7,742
16年	12月	0	0	97	14,309	122	5,786
17年	1月	1	63	70	9,513	131	11,048
	2月	3	287	57	6,758	117	5,706
	3月	3	430	54	5,520	120	7,848
	4月	0	0	54	6,183	125	7,434
	5月	5	401	397	58,548	117	8,817
	6月	0	0	524	73,631	103	7,223
	7月	0	0	551	81,481	99	5,955
	8月	1	100	598	90,237	107	7,924
	9月	1	137	498	74,284	106	7,110
	10月	0	0	558	84,342	109	5,986
	11月	0	0	517	72,997	112	6,978
	12月	3	341	560	86,737	121	6,196
前 月 比				8.3	18.8	8.0	11.2
前年同月比				477.3	506.2	0.8	7.1
安 定 所 別  〔 12 月 分 〕	鹿児島	1	121	158	24,370	103	5,416
	川内			51	8,522		
	鹿屋	1	82	56	7,653		
	国分	1	138	66	9,975	1	43
	加世田			33	3,899		
	伊集院			59	12,125	3	112
	大口			15	1,810	1	98
	大隅			29	3,907		
	出水			32	5,879		
	熊毛			9	1,316		
	名瀬			22	2,872	8	298
	指宿			17	2,587	6	230
	宮之城			13	1,821		

## 11 用語の説明

一	般	常用及び臨時・季節を合わせたものをいう。
新規求職（求人）申込件数		期間中に自安定所で新たに受け付けた求職（求人）申込件数（数）をいう。
月間有効求職者（求人）数		「前月から繰越された有効求職者（求人）数」と当月の「新規求職（求人）申込件数」の合計をいう。
就 職 件 数		自安定所の有効求職者が、自安定所の紹介あっせんにより就職したことを確認した件数をいう。
充 足 数		自安定所の有効求人が、安定所（求人連絡先の安定所を含む。）の紹介あっせんにより求職者と結合した件数をいう。
中 高 年 齢 者		45歳以上の者をいう。高年齢者は55歳以上の者をいう。
⑩ 受 給 者		受給資格決定後、所定給付日数分の基本手当の支給を終了するまでの者をいう。
⑩ 受 給 者 の 就 職 件 数		受給資格決定後、基本手当の支給を終了するまでの間に、安定所の紹介により就職した基本手当受給資格者の就職件数をいう。
県 外 就 職		就職先事業所の所在地が、自都道府県の管轄区域外にある場合の就職件数をいう。就職した求職者の住所の如何を問わない。
日 雇 （ 労 働 ）		労働の窓口で取り扱われる日々雇用の仕事及び1か月未満の雇用期間が定められているものをいう。
季 節 調 整 値		1年を周期として繰り返す季節的な要因による変動の影響を取り除いた値である。
完 全 失 業 率		労働力人口に占める完全失業者の割合
求 人 倍 率	=	$\frac{\text{月間有効（新規）求人数}}{\text{月間有効（新規）求職者数}}$
就 職 率	=	$\frac{\text{就 職 件 数}}{\text{新規（有効）求職者数}} \times 100$
充 足 率	=	$\frac{\text{充 足 数}}{\text{新規（有効）求人数}} \times 100$
⑩ 受 給 者 の 就 職 率	=	$\frac{\text{⑩ 受 給 者 の 就 職 件 数}}{\text{⑩ 受 給 者 実 人 員}} \times 100$
中 高 年 齢 者 の 就 職 率	=	$\frac{\text{中 高 年 齢 者 就 職 件 数}}{\text{中 高 年 齢 者 新 規 求 職 申 込 件 数}} \times 100$
季 節 調 整 値	=	$\frac{\text{原 数 値}}{\text{季 節 要 素}} \times 100$

（注）季節調整値替えは、年初に毎年1回行われ、過去の全季節調整値は改訂される。

基 本 手 当	求職者給付のうち最も基本的なもので、一般被保険者が失業し、法第13条の受給要件を満たしているときに支給される。
受 給 資 格 決 定 件 数	提出された離職票のうち、公共職業安定所長が求職者給付の受給資格要件を満たしていると決定した件数をいう。
受 給 者 実 人 員	同一月中に失業給付を実際に受けた受給資格者の実数をいう。
被 保 険 者	適用事業所に雇用され、公共職業安定所にその届出がなされている者の数をいう。
資 格 取 得 者 数	適用事業所に新たに雇用され、公共職業安定所に届出がなされた者の数をいう。
資 格 喪 失 者 数	適用事業所を離職し、その届出が公共職業安定所になされた者の数をいう。
一 般 求 職 者 給 付	高年齢求職者給付、短期特例求職者給付、日雇求職者給付以外の給付をいう。
高 年 齢 求 職 者 給 付	同一事業主に雇用され、65歳に達した日以降、離職した場合に、一定の基準により支給されるものをいう。
短 期 特 例 求 職 者 給 付	季節的に雇用される者又は、短期の雇用に就くことを常態とする者等が一定期間雇用された後、離職した場合に支給されるものをいう。
常 用 就 職 支 度 手 当	障害者及び45歳以上の中高年齢者で雇用対策法等に基づく再就職援助計画等の対象者などが、所定給付日数の3分の1未満又は45日未満を残して公共職業安定所及び紹介事業者の紹介により一年以上引き続き雇用される場合等に支給されるものをいう。
再 就 職 手 当	一般求職者給付の受給資格者が所定給付日数の3分の1以上(ただし、所定給付日数の90日及び120日については45日以上)残して安定した職業(自営開始も含む。)についた場合等に支給されるものをいう。
日 雇 求 職 者 給 付	日雇労働者が一定期間雇用され離職した場合に支給されるものをいう。

### ハローワーク・公共職業安定所一覧表

安 定 所 名	所 在 地	郵 便 番 号	電 話 番 号
鹿 児 島	鹿児島市下荒田1丁目43-28	890-8555	099 (250) 6060
鹿 児 島 労 働 ⑤	鹿児島市城南町32-11	892-0835	099 (223) 4215~6
川 内	薩摩川内市若葉町4-24 川内地方合同庁舎1階	895-0063	0996 (22) 8609
鹿 屋	鹿屋市西原4丁目5-1	893-0064	0994 (42) 4135~6
国 分	国分市中央1丁目4-35	899-4332	0995 (45) 5311~3
加 世 田	加世田市武田17835-2	897-0002	0993 (53) 5111
枕 崎 ⑥	枕崎市中央町6番地	898-0051	0993 (72) 0228
伊 集 院	日置市伊集院町大田825-3	899-2521	099 (273) 3161~2
大 口	大口市里768-1	895-2511	09952 (2) 8609
栗 野 ⑥	始良郡湧水町米永478-1	899-6207	0995 (74) 2024
大 隅	曾於郡大隅町岩川5575-1	899-8102	0994 (82) 1265~6
志 布 志 ⑥	曾於郡志布志町志布志1丁目8-10	899-7103	0994 (72) 0047
出 水	出水市緑町37-5	899-0201	0996 (62) 0685~6
阿 久 根 ⑥	阿久根市鶴見町167	899-1626	0996 (73) 3400
熊 毛	西之表市西之表16314-6	891-3101	09972 (2) 1318~9
名 瀬	名瀬市長浜町1-1	894-0036	0997 (52) 4611~2
瀬 戸 内 ⑤	大島郡瀬戸内町古仁屋36-1	894-1508	09977 (2) 0331
徳 之 島 ⑤	大島郡徳之島町亀津553-1	891-7101	0997 (82) 1438
指 宿	指宿市東方9489-11	891-0404	0993 (22) 4135~6
宮 之 城	薩摩郡宮之城町屋地2035-3	895-1803	0996 (53) 0153
鹿児島労働局職業安定部			
職 業 安 定 課	鹿児島市西千石町1番1号	892-0847	099 (219) 8711
職 業 対 策 課	鹿児島西千石第一生命ビル		099 (219) 8712
FAX情報サービス			
鹿児島公共職業安定所	099 (286) 1150		
鹿屋公共職業安定所	0994 (40) 6123		
インターネットサービス			
鹿児島公共職業安定所	アドレス		
http://www11.synapse.ne.jp/hellowork/			
		<b>付属施設</b>	鹿児島市東千石町1-38 鹿児島商工会議所ビル(アイビル)3階、6階
			鹿児島学生職業相談室(3階) 099 (224) 3433 求人情報プラザかごしま(6階) 099 (223) 2821 鹿児島パートバンク(6階) 099 (223) 8010
		<b>高齢者の職業相談</b>	
			川内市高齢職業相談室 川内市役所内 0996 (23) 5111 鹿屋市高齢職業相談室 鹿屋市庁舎別館内 0994 (42) 2783
全国的なネット情報としては			
<b>ハローワークインターネットサービス</b>		<b>しごと情報ネット</b>	
URLは <a href="http://www.hellowork.go.jp/">http://www.hellowork.go.jp/</a>		URLは <a href="http://www.job-net.jp/">http://www.job-net.jp/</a>	
求人情報検索 (全国のハローワークが受理した求人情報を希望条件で検索)		しごと情報ネットには民間の職業紹介事業者、求人情報 提供事業者、経済団体、公共職業安定所等(参加機関)	
お役立ち情報 (仕事をお探しの方、事業主の方)		の多数の求人が掲載されています。 また、携帯電話からもアクセスできます。	
ハローワーク所在地情報			

**発 行**  
**鹿児島労働局 職業安定部 職業安定課**  
〒892-0847 鹿児島市西千石町1番1号  
鹿児島西千石第一生命ビル  
電 話 099 (219) 8711  
ダイヤルイン 099 (219) 8719