

平成17年9月号

かごしま



目次

1	雇用失業情勢	1
2	一般職業紹介状況（パートタイムを含む）.....	4
3	一般職業紹介状況（パートタイムを除く）.....	5
4	一般職業紹介状況諸比率	6
5	全国求人倍率及び失業率	6
6	パートタイム関係職業紹介状況	7
7	中高年齢者職業紹介状況	8
8	新規求人の産業・規模別状況	9
9	雇用保険適用状況	10
10	雇用保険給付状況	11
11	用語の説明	13

鹿児島労働局職業安定部

1. 雇用失業情勢（平成17年9月分）

【県内経済の動き】

最近の県内景況は、閉塞感こそ薄らいでいるものの、生産活動が弱含みで推移するなか、個人消費も盛り上がりを欠くなど、全体では足踏み状態が続いている。

（H17・9・28「県内景況」：鹿児島銀行）

【労働市場の動き】

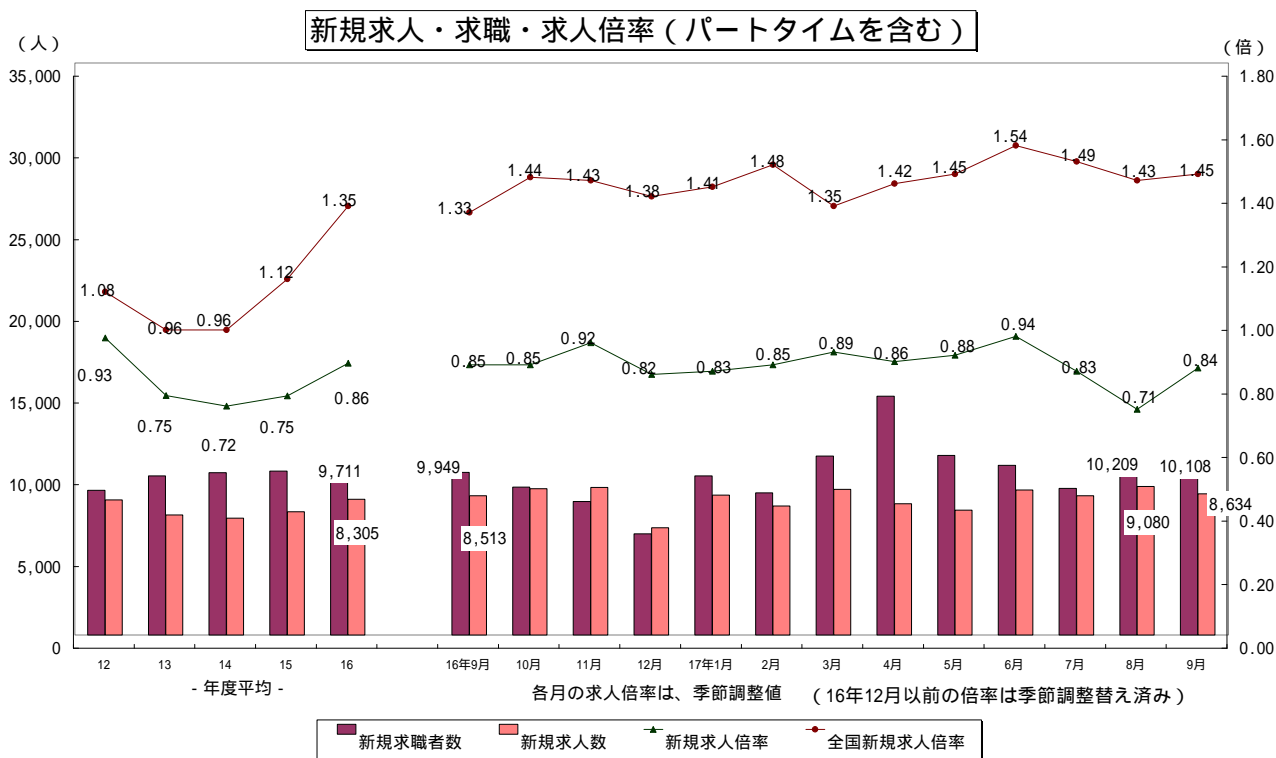
（求人動き）

9月の新規求人数（パートを含む、原数）は、8,634人で前年同月に比べ1.4%の増加となった。

新規求人数（同）を産業別に前年同月比でみると、サービス業（26.8%増）は9か月連続の増加となり、飲食店・宿泊業（1.3%増）、医療福祉業（7.0%増）は減少から増加となった。

また、製造業（12.1%減）は10か月連続、卸売・小売業（4.4%減）は3か月連続の減少となり、建設業（13.6%減）、運輸業（2.7%減）は増加から減少となった。

9月の有効求人数（パートを含む、原数値）は、22,018人で前年同月と比べ2.9%減と26か月ぶりに減少となった。



(求職の動き)

9月の新規求職者数(パートを含む、原数値)は、10,108人で前年同月に比べ1.6%増と2か月連続の増加となった。

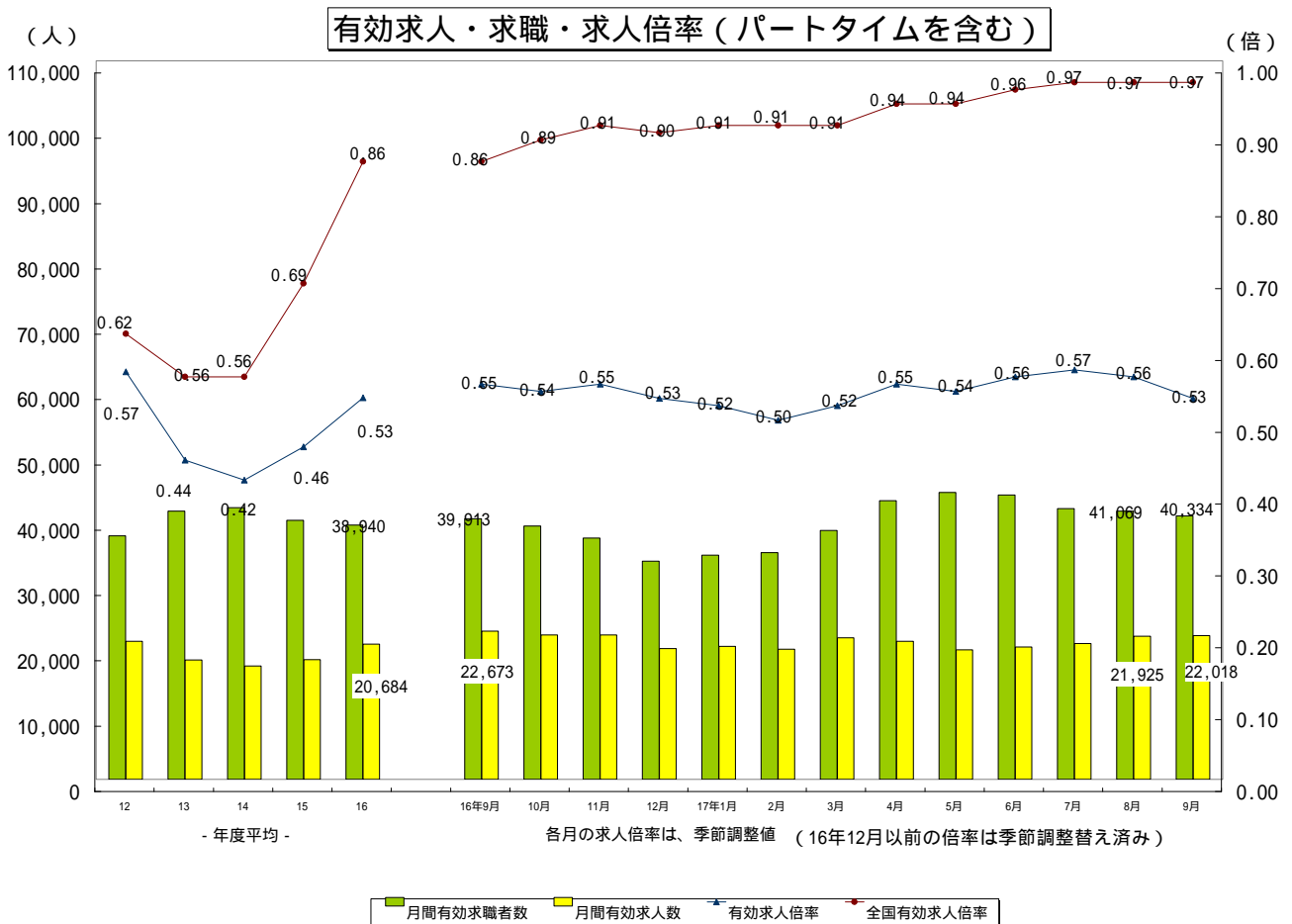
新規常用求職者について態様別に前年同月比でみると、在職求職者(6.4%増)は7か月連続、離職求職者(2.6%増)は2か月連続の増加となり、無業求職者(3.9%減)は増加から減少となった。

新規常用求職者の中の離職求職者の内訳をみると、事業主都合離職求職者(6.0%増)は2か月連続、自己都合離職者(2.6%増)は7か月連続の増加となった。

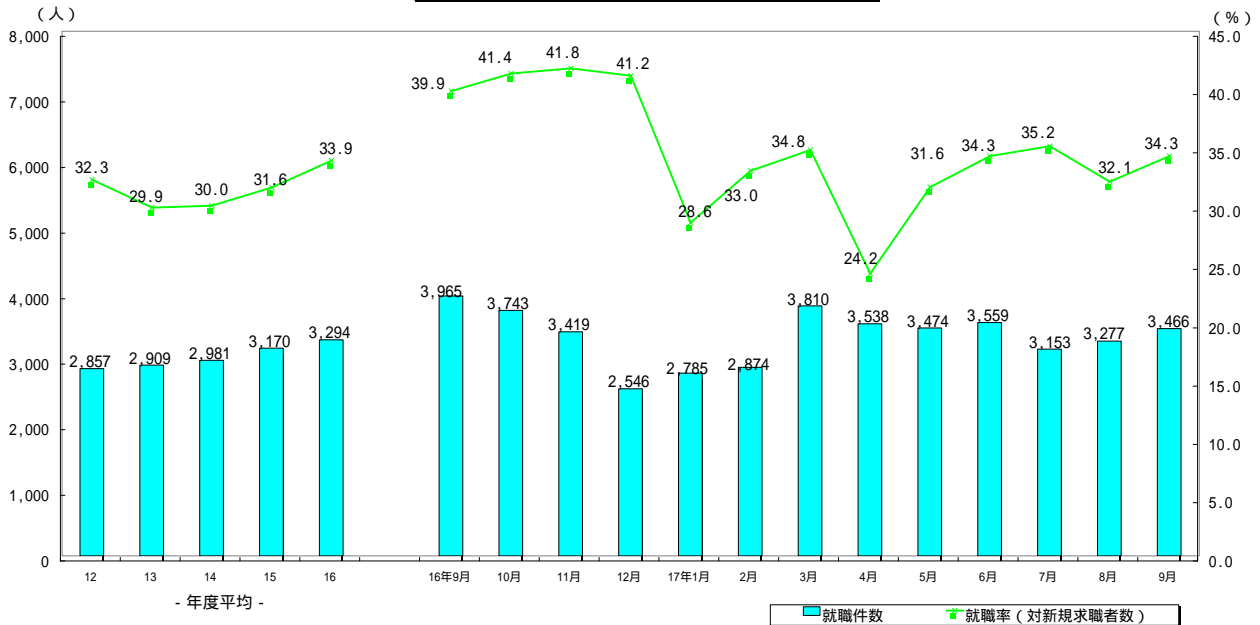
9月の有効求職者数(パートを含む、原数値)は、40,334人で前年同月に比べ1.1%増と2か月連続の増加となった。

(有効求人倍率の動き)

9月の有効求人倍率(季節調整値)は、季節調整値で有効求人数が減少したこと等により0.53倍となり、前月を0.03ポイント下回った。



就職者の推移（パートタイムを含む）



（就職の動き）

9月の就職件数（パートを含む、原数値）は、3,466人で前年同月に比べ12.6%減と増加から減少となった。これを産業別常用就職件数で見ると、サービス業を除く全ての主要産業で減少した。

（パートタイムの動き）

パートタイムの新規求人数は、2,969人で前年同月比7.8%の増、月間有効求人数は、7,586人で5.0%の増となった。新規求職申込件数は、2,704件で16.0%の増、月間有効求職者は、9,153人で23.5%の増となった。求人倍率は新規で1.10倍（前年同月1.18倍）、有効は0.83倍（前年同月0.98倍）となった。就職件数は1,054件で前年同月比4.4%の減となった。

（雇用保険の動き）

適用事業所数は、27,250事業所、被保険者全数は、388,242人となった。うち一般短時間労働被保険者数は9月末現在で前年同月比7.1%増の29,165人となった。被保険者全数（産業分類不能を除く）の状況を産業別にみると、前年同月比第1次産業は3.9%減の5,336人、第2次産業は2.1%減の109,429人、第3次産業は2.0%増の273,477人となった。

また、被保険者全数に占める割合を産業別にみると、第1次産業が1.4%、第2次産業が28.2%、第3次産業が70.4%となった。

資格取得者数は前年同月比1.8%増の6,217人、資格喪失者数は3.3%増の6,233人となった。一般受給資格決定件数は前年同月比7.1%の増、受給者実人員は0.2%の減となった。

2.一般職業紹介状況

(新規学卒を除き,パートタイムを含む全数)

	新規求職申込件数		月間有効求職者数		紹介件数			就職件数				新規求人全数	月間有効求人全数	充足数	
	全数	うち男	全数	うち男	全数	うち男	うち 受給者	全数	うち男	うち 県外就職	うち 受給者				
11年度平均	8,400	3,928	36,050	17,106	8,545	4,143	1,701	2,591	1,199	126	630	7,155	17,732	2,497	
12 "	8,853	4,146	37,295	17,683	9,158	4,512	1,807	2,857	1,334	156	683	8,271	21,155	2,755	
13 "	9,734	4,565	41,070	19,452	10,647	5,267	2,187	2,909	1,332	169	708	7,337	18,253	2,805	
14 "	9,926	4,771	41,595	20,639	12,066	6,043	2,527	2,981	1,350	204	732	7,145	17,332	2,873	
15 "	10,032	4,663	39,635	19,285	12,928	6,337	2,582	3,170	1,405	237	713	7,549	18,347	3,017	
16 "	9,711	4,474	38,940	18,666	12,799	6,162	2,708	3,294	1,440	231	749	8,305	20,684	3,153	
16年 9月	9,949	4,438	39,913	19,191	13,925	6,607	2,935	3,965	1,729	264	860	8,513	22,673	3,805	
10月	9,046	4,111	38,782	18,399	12,582	6,240	2,733	3,743	1,738	323	821	8,954	22,090	3,511	
11月	8,176	3,798	36,958	17,547	11,833	5,904	2,772	3,419	1,603	252	815	9,024	22,120	3,268	
12月	6,183	2,890	33,409	16,057	8,612	4,254	2,126	2,546	1,180	143	648	6,556	20,045	2,520	
17年 1月	9,743	4,166	34,326	16,148	12,393	5,678	2,768	2,785	1,190	158	692	8,562	20,373	2,706	
2月	8,701	3,706	34,691	16,068	12,188	5,587	2,699	2,874	1,214	231	637	7,884	19,923	2,726	
3月	10,944	4,777	38,089	17,424	16,077	7,213	3,323	3,810	1,551	238	913	8,913	21,685	3,675	
4月	14,602	6,952	42,656	20,052	14,914	6,927	2,825	3,538	1,460	229	746	8,033	21,113	3,421	
5月	10,984	4,988	43,930	20,837	14,244	6,674	3,108	3,474	1,387	201	857	7,632	19,826	3,397	
6月	10,381	4,775	43,532	20,720	14,746	7,053	3,230	3,559	1,454	296	859	8,864	20,255	3,373	
7月	8,969	4,206	41,445	19,927	12,608	6,278	2,953	3,153	1,366	203	797	8,526	20,774	3,051	
8月	10,209	4,662	41,069	19,624	13,991	6,882	3,324	3,277	1,446	204	868	9,080	21,925	3,179	
9月	10,108	4,424	40,334	19,071	14,181	6,878	3,181	3,466	1,544	220	889	8,634	22,018	3,335	
前月比	1.0	5.1	1.8	2.8	1.4	0.1	4.3	5.8	6.8	7.8	2.4	4.9	0.4	4.9	
前年同月比	1.6	0.3	1.1	0.6	1.8	4.1	8.4	12.6	10.7	16.7	3.4	1.4	2.9	12.4	
安定所別 【9月分】	鹿児島	3,662	1,515	14,568	6,454	5,706	2,826	1,515	1,065	457	78	325	3,273	8,886	1,177
	川内	780	376	2,756	1,344	1,194	585	247	321	150	13	75	576	1,598	276
	鹿屋	914	401	3,743	1,764	1,479	766	278	459	216	22	119	898	2,163	419
	国分	1,056	469	4,371	2,033	1,518	735	290	361	161	25	81	975	2,317	313
	加世田	494	235	1,764	864	607	287	125	209	95	6	46	446	1,173	184
	伊集院	464	232	2,157	1,141	527	246	121	139	72	4	39	440	1,128	141
	大口	322	161	1,336	724	409	194	102	121	47	11	32	233	537	100
	大隅	507	245	2,098	994	643	340	145	211	103	22	41	474	1,109	196
	出水	668	279	2,386	1,153	777	366	146	206	102	20	54	446	1,042	179
	熊毛	162	70	846	479	111	45	16	61	20	8	12	126	325	52
	名瀬	590	224	2,162	1,106	634	222	83	106	35	3	16	384	721	97
	指宿	328	130	1,370	631	372	169	56	144	59	6	26	217	644	131
	宮之城	161	87	777	384	204	97	57	63	27	2	23	146	375	70

3.一般職業紹介状況

(新規学卒,パートタイムを除く全数)

	新規求職申込件数		月間有効求職者数		紹介件数			就職件数				新規求人全数	月間有効求人全数	充足数	
	全数	うち男	全数	うち男	全数	うち男	うち(保受給者)	全数	うち男	うち県外就職	うち(保受給者)				
11年度平均	7,317	3,846	33,349	16,884	6,494	3,838	1,514	1,870	1,113	108	550	4,880	12,274	1,790	
12 "	7,769	4,063	34,568	17,456	7,057	4,194	1,627	2,079	1,240	136	601	5,574	14,401	1,990	
13 "	8,589	4,489	38,152	19,239	8,038	4,865	1,912	2,050	1,218	140	603	4,813	12,180	1,964	
14 "	8,570	4,661	37,975	20,327	9,071	5,537	2,160	2,054	1,228	164	584	4,523	11,129	1,965	
15 "	8,282	4,482	34,808	18,748	9,539	5,686	2,242	2,168	1,254	199	587	4,740	11,685	2,029	
16 "	7,532	4,238	31,481	17,893	9,444	5,485	2,282	2,269	1,277	190	603	5,270	13,375	2,152	
16年 9月	7,618	4,206	32,501	18,456	10,289	5,948	2,488	2,863	1,562	217	699	5,760	15,446	2,739	
10月	6,833	3,877	31,234	17,658	9,279	5,620	2,292	2,526	1,549	214	647	5,612	14,602	2,387	
11月	6,110	3,567	29,475	16,813	8,561	5,190	2,303	2,362	1,433	204	648	5,365	14,164	2,237	
12月	4,851	2,756	26,787	15,393	6,420	3,801	1,770	1,738	1,023	117	500	4,325	12,703	1,706	
17年 1月	7,353	3,925	27,310	15,463	9,352	5,126	2,307	1,964	1,088	137	558	5,761	13,510	1,888	
2月	6,660	3,493	27,556	15,378	9,247	5,026	2,291	1,982	1,077	202	506	5,082	13,320	1,840	
3月	8,416	4,509	30,085	16,635	12,039	6,419	2,757	2,718	1,379	195	735	5,376	13,982	2,603	
4月	11,203	6,568	33,528	19,117	10,719	6,129	2,313	2,366	1,288	184	596	5,165	13,460	2,282	
5月	8,218	4,715	34,234	19,859	10,306	5,861	2,591	2,327	1,221	152	699	4,984	12,758	2,275	
6月	7,886	4,523	33,750	19,771	10,657	6,293	2,659	2,359	1,266	192	673	5,532	13,167	2,258	
7月	6,998	4,018	32,387	19,101	9,354	5,614	2,455	2,164	1,226	165	629	5,535	13,591	2,082	
8月	7,793	4,407	32,113	18,807	10,489	6,193	2,767	2,286	1,283	152	696	5,920	14,380	2,219	
9月	7,404	4,188	31,181	18,225	10,085	6,096	2,591	2,412	1,383	176	726	5,665	14,432	2,313	
前月比	5.0	5.0	2.9	3.1	3.9	1.6	6.4	5.5	7.8	15.8	4.3	4.3	0.4	4.2	
前年同月比	2.8	0.4	4.1	1.3	2.0	2.5	4.1	15.8	11.5	18.9	3.9	1.6	6.6	15.6	
安定所別 【9月分】	鹿児島	2,734	1,438	11,377	6,155	4,109	2,467	1,223	705	399	55	256	2,173	6,128	787
	川内	536	344	1,980	1,255	765	499	202	210	132	12	58	311	904	173
	鹿屋	695	386	2,910	1,710	1,139	716	241	331	196	14	100	584	1,405	303
	国分	756	447	3,339	1,946	1,121	676	241	262	147	21	72	702	1,591	226
	加世田	355	223	1,313	821	424	258	102	149	88	5	37	300	679	131
	伊集院	319	216	1,611	1,076	350	217	90	99	65	4	35	269	714	100
	大口	261	157	1,067	703	293	177	78	81	43	9	25	133	305	66
	大隅	385	239	1,687	975	470	311	124	159	100	20	34	364	804	147
	出水	504	263	1,896	1,102	552	324	119	160	92	20	48	292	653	134
	熊毛	113	64	671	459	78	32	15	51	17	7	11	81	210	43
	名瀬	379	207	1,667	1,049	379	184	61	58	25	3	9	232	432	54
	指宿	238	118	1,037	596	250	139	44	97	52	5	22	133	354	90
宮之城	129	86	626	378	155	96	51	50	27	1	19	91	253	59	

4.一般職業紹介状況諸比率

(パートタイムを含む)

5.全国求人倍率及び完全失業率

	求人倍率 (原数値)		求人倍率 (季節調整値)		就職率 (対新規 求職)	(保)就職率 対受給者	充足率 (対新規 求人)
	新規	有効	新規	有効			
11年度平均	0.85	0.49			30.8	4.2	34.9
12 "	0.93	0.57			32.3	4.5	33.3
13 "	0.75	0.44			29.9	4.2	38.2
14 "	0.72	0.42			30.0	4.6	40.2
15 "	0.75	0.46			31.6	5.7	40.0
16 "	0.86	0.53			33.9	6.9	38.0
16年 9月	0.86	0.57	0.85	0.55	39.9	7.1	44.7
10月	0.99	0.57	0.85	0.54	41.4	7.4	39.2
11月	1.10	0.60	0.92	0.55	41.8	7.7	36.2
12月	1.06	0.60	0.82	0.53	41.2	6.6	38.4
17年 1月	0.88	0.59	0.83	0.52	28.6	7.4	31.6
2月	0.91	0.57	0.85	0.50	33.0	7.1	34.6
3月	0.81	0.57	0.89	0.52	34.8	10.2	41.2
4月	0.55	0.49	0.86	0.55	24.2	7.8	42.6
5月	0.69	0.45	0.88	0.54	31.6	8.4	44.5
6月	0.85	0.47	0.94	0.56	34.3	7.3	38.1
7月	0.95	0.50	0.83	0.57	35.2	6.5	35.8
8月	0.89	0.53	0.71	0.56	32.1	6.8	35.0
9月	0.85	0.55	0.84	0.53	34.3	7.4	38.6
前月との増減	0.04	0.02	0.13	0.03	2.2	0.6	3.6
前年同月比	0.01	0.02	0.01	0.02	5.6	0.3	6.1
安定所別 【9月分】	鹿児島	0.89	0.61		29.1	8.8	36.0
	川内	0.74	0.58		41.2	11.0	47.9
	鹿屋	0.98	0.58		50.2	9.6	46.7
	国分	0.92	0.53		34.2	6.4	32.1
	加世田	0.90	0.66		42.3	10.0	41.3
	伊集院	0.95	0.52		30.0	4.2	32.0
	大口	0.72	0.40		37.6	6.9	42.9
	大隅	0.93	0.53		41.6	6.0	41.4
	出水	0.67	0.44		30.8	7.3	40.1
	熊毛	0.78	0.38		37.7	3.2	41.3
	名瀬	0.65	0.33		18.0	2.1	25.3
	指宿	0.66	0.47		43.9	5.7	60.4
	宮之城	0.91	0.48		39.1	8.0	47.9

	求人倍率 (季節調整値)		完全失業 者数(万人)	完全失業 率(%)
	新規	有効	原数値	季節 調整値
11年平均	0.87	0.48	317	4.7
12 "	1.05	0.59	320	4.7
13 "	1.01	0.59	340	5.0
14 "	0.93	0.54	359	5.4
15 "	1.07	0.64	350	5.2
16 "	1.29	0.83	313	4.7
16年 9月	1.33	0.86	309	4.6
10月	1.44	0.89	311	4.6
11月	1.43	0.91	290	4.6
12月	1.38	0.90	270	4.5
17年 1月	1.41	0.91	296	4.5
2月	1.48	0.91	308	4.7
3月	1.35	0.91	313	4.5
4月	1.42	0.94	310	4.4
5月	1.45	0.94	307	4.4
6月	1.54	0.96	280	4.2
7月	1.49	0.97	289	4.4
8月	1.43	0.97	284	4.3
9月	1.45	0.97	285	4.2

注) 全国の求人倍率, 完全失業率の年平均は原数値。
16年12月以前の求人倍率は季節調整値替え済み

6. パートタイム関係職業紹介状況

	新規求職申込件数		月間有効求職者数		新規求人数	月間有効求人全数	就職件数		求人倍率		
	全数	うち女子	全数	うち女子			全数	うち女子	新規	有効	
11年度平均	1,083	1,001	2,701	2,479	2,275	5,458	720	634	2.10	2.02	
12 "	1,085	1,001	2,728	2,501	2,696	6,753	778	684	2.49	2.48	
13 "	1,145	1,069	2,917	2,704	2,524	6,073	859	745	2.21	2.08	
14 "	1,356	1,246	3,621	3,309	2,622	6,203	927	805	1.93	1.71	
15 "	1,750	1,569	4,827	4,290	2,809	6,662	1,003	852	1.61	1.38	
16 "	2,179	1,939	7,459	6,679	3,035	7,309	1,025	861	1.39	0.98	
16年 9月	2,331	2,099	7,412	6,677	2,753	7,227	1,102	935	1.18	0.98	
10月	2,213	1,979	7,548	6,807	3,342	7,488	1,217	1,028	1.51	0.99	
11月	2,066	1,832	7,483	6,746	3,659	7,956	1,057	887	1.77	1.06	
12月	1,332	1,190	6,622	5,947	2,231	7,342	808	648	1.67	1.11	
17年 1月	2,390	2,141	7,016	6,315	2,801	6,863	821	717	1.17	0.98	
2月	2,041	1,818	7,135	6,426	2,802	6,603	892	755	1.37	0.93	
3月	2,528	2,246	8,004	7,182	3,537	7,703	1,092	915	1.40	0.96	
4月	3,399	2,998	9,128	8,154	2,868	7,653	1,172	997	0.84	0.84	
5月	2,766	2,487	9,696	8,682	2,648	7,068	1,147	977	0.96	0.73	
6月	2,495	2,232	9,782	8,800	3,332	7,088	1,200	1,012	1.34	0.72	
7月	1,971	1,777	9,058	8,202	2,991	7,183	989	846	1.52	0.79	
8月	2,416	2,147	8,956	8,100	3,160	7,545	991	822	1.31	0.84	
9月	2,704	2,458	9,153	8,270	2,969	7,586	1,054	889	1.10	0.83	
前月比	11.9	14.5	2.2	2.1	6.0	0.5	6.4	8.2	0.21	0.01	
前年同月比	16.0	17.1	23.5	23.9	7.8	5.0	4.4	4.9	0.08	0.15	
安定所別 【9月分】	鹿児島	928	850	3,191	2,885	1,100	2,758	360	302	1.19	0.86
	川内	244	211	776	680	265	694	111	93	1.09	0.89
	鹿屋	219	203	833	777	314	758	128	108	1.43	0.91
	国分	300	278	1,032	944	273	726	99	85	0.91	0.70
	加世田	139	127	451	406	146	494	60	52	1.05	1.10
	伊集院	145	127	546	478	171	414	40	33	1.18	0.76
	大口	61	55	269	243	100	232	40	35	1.64	0.86
	大隅	122	116	411	392	110	305	52	49	0.90	0.74
	出水	164	146	490	435	154	389	46	35	0.94	0.79
	熊毛	49	43	175	154	45	115	10	7	0.92	0.66
	名瀬	211	193	495	435	152	289	48	37	0.72	0.58
	指宿	90	78	333	296	84	290	47	40	0.93	0.87
	宮之城	32	31	151	145	55	122	13	13	1.72	0.81

7.中高齢者職業紹介状況

(45歳以上・パートタイムを除く)

	新規求職申込件数			月間有効求職者数			紹介件数			就職件数			就職率 (対新規求職)	月間有効求職者中に占める中高年の割合	
	全数	うち55歳以上	うち65歳以上	全数	うち55歳以上	うち65歳以上	全数	うち55歳以上	うち65歳以上	全数	うち55歳以上	うち65歳以上			
11年度平均	2,615	1,386	281	15,258	9,227	731	1,531	438	27	507	162	11	19.4	44.1	
12 "	2,741	1,410	272	15,719	9,224	792	1,674	471	28	551	170	11	20.1	41.2	
13 "	2,972	1,389	272	16,786	9,018	743	1,838	474	26	525	156	9	17.7	44.2	
14 "	2,993	1,386	259	16,298	7,788	732	2,317	610	31	545	158	10	18.2	46.8	
15 "	2,820	1,283	216	14,224	6,792	635	2,442	731	38	575	178	11	20.4	40.9	
16 "	2,452	1,088	159	12,266	5,765	534	2,442	778	37	600	198	11	24.5	39.0	
16年 9月	2,367	1,013	136	12,726	5,912	475	2,797	848	40	786	261	22	33.2	39.2	
10月	2,068	924	114	12,007	5,527	430	2,410	809	29	735	248	17	35.5	38.4	
11月	1,805	724	96	11,208	5,110	410	2,211	709	30	658	210	10	36.5	38.0	
12月	1,599	638	71	10,362	4,707	372	1,700	506	28	478	156	9	29.9	38.7	
17年 1月	2,247	993	99	10,379	4,723	342	2,509	834	36	538	184	13	23.9	38.0	
2月	1,840	773	78	10,134	4,616	341	2,381	755	44	524	178	9	28.5	36.8	
3月	2,362	964	100	10,579	4,746	354	2,955	911	46	666	242	10	28.2	35.2	
4月	4,284	2,229	433	12,600	5,978	705	2,738	817	34	580	167	9	13.5	37.6	
5月	2,648	1,151	136	13,015	6,159	696	2,548	699	9	522	161	4	19.7	38.0	
6月	2,473	1,057	125	12,882	6,054	585	2,781	860	33	614	181	7	24.8	38.2	
7月	2,286	975	134	12,508	5,828	442	2,441	750	32	549	179	5	24.0	38.6	
8月	2,478	1,047	113	12,330	5,737	439	2,773	895	28	579	188	8	23.4	38.4	
9月	2,136	912	117	11,721	5,439	417	2,646	827	37	648	181	11	30.3	37.6	
前月比	13.8	12.9	3.5	4.9	5.2	5.0	4.6	7.6	32.1	11.9	3.7	37.5	6.9	0.8	
前年同月比	9.8	10.0	14.0	7.9	8.0	12.2	5.4	2.5	7.5	17.6	30.7	50.0	2.9	1.6	
安定所別 【9月分】	鹿児島	678	296	40	3,528	1,622	142	968	336	16	158	53	3	23.3	31.0
	川内	138	54	3	715	351	26	147	37	1	42	4		30.4	36.1
	鹿屋	212	92	12	1,153	503	26	371	108	2	91	24		42.9	39.6
	国分	207	87	10	1,172	527	52	304	106	1	70	16		33.8	35.1
	加世田	114	50	4	550	263	14	121	32	3	41	10	1	36.0	41.9
	伊集院	101	46	2	724	355	18	112	37		33	14		32.7	44.9
	大口	87	40	2	515	249	13	107	32		29	7		33.3	48.3
	大隅	131	47	2	747	349	31	166	40	3	54	13	1	41.2	44.3
	出水	170	76	10	810	387	31	143	40	4	49	12		28.8	42.7
	熊毛	42	21	6	346	167	12	27	15	5	19	12	5	45.2	51.6
	名瀬	98	28	5	707	293	10	57	11		10	3		10.2	42.4
	指宿	112	56	18	457	222	30	71	12		34	8		30.4	44.1
宮之城	46	19	3	297	151	12	52	21	2	18	5	1	39.1	47.4	

8.新規求人の産業・規模別状況

産業・規模	項目	一般				パート			
		8月	9月	前月比	前年 同月比	8月	9月	前月比	前年 同月比
A, B, C	農, 林, 漁業 (01~04)	184	121	34.2	14.8	24	34	41.7	6.3
D	鉱業 (05)	1	14	1300.0	75.0	2	2	0.0	0.0
E	建設業 (06~08)	940	944	0.4	13.6	73	32	56.2	13.5
F	製造業 (09~32)	755	797	5.6	0.1	353	361	2.3	30.6
	09 食料品製造業	238	201	15.5	21.8	242	204	15.7	28.7
	10 飲料, 飼料, たばこ製造業	54	53	1.9	0.0	17	29	70.6	16.0
	11 繊維工業	8	7	12.5	600.0	0	4		33.3
	12 衣服, その他の繊維製品製造業	40	20	50.0	0.0	13	7	46.2	58.8
	13 木材, 木製品製造業	10	21	110.0	23.5	5	3	40.0	25.0
	14 家具, 装備品製造業	5	10	100.0	16.7	0	0		100.0
	15 パルプ, 紙, 紙加工品製造業	4	7	75.0	600.0	1	3	200.0	50.0
	16 出版, 印刷, 同関連産業	34	32	5.9	22.0	19	18	5.3	0.0
	17 化学工業	4	2	50.0	100.0	2	1	50.0	88.9
	18 石油製品, 石炭製品製造業	0	1			0	0		
	19 プラスチック製品製造業	26	11	57.7	62.1	0	3		50.0
	20 ゴム製品製造業	0	0			0	0		
	22 窯業, 土石製品製造業	31	30	3.2	30.2	6	8	33.3	100.0
	23 鉄鋼業	3	9	200.0		0	2		0.0
	24 非鉄金属製造業	1	0	100.0	100.0	0	5		
	25 金属製品製造業	39	22	43.6	48.8	2	3	50.0	78.6
	26 一般機械器具製造業	74	50	32.4	27.5	8	11	37.5	83.3
	27 電気機械器具製造業	39	33	15.4	26.7	8	6	25.0	200.0
	28 情報通信機械器具製造業	0	0		100.0	0	0		
	29 電子部品・デバイス製造業	110	236	114.5	90.3	24	45	87.5	57.9
	30 輸送用機械器具製造業	21	25	19.0	31.6	4	1	75.0	50.0
	31 精密機械器具製造業	4	21	425.0	90.9	0	2		50.0
	21, 32 その他の製造業	10	6	40.0	40.0	2	6	200.0	50.0
G	電気・ガス・熱供給・水道業 (33~36)	16	7	56.3	133.3	5	3	40.0	
H	情報通信業 (37~41)	82	148	80.5	124.2	8	68	750.0	209.1
I	運輸業 (42~48)	329	468	42.2	6.0	49	81	65.3	22.7
J	卸売・小売業 (49~60)	1,006	732	27.2	25.7	975	844	13.4	27.1
K	金融・保険業 (61~67)	114	89	21.9	3.3	19	17	10.5	29.2
L	不動産業 (68, 69)	71	33	53.5	26.9	18	8	55.6	0.0
M	飲食店・宿泊業 (70~72)	164	203	23.8	12.8	468	421	10.0	3.4
N	医療・福祉 (62~69)	911	876	3.8	0.5	436	499	14.4	23.2
O	教育・学習支援業 (76, 77)	29	27	6.9	58.8	73	35	52.1	10.3
P	複合サービス事業 (78, 79)	51	34	33.3	62.6	16	34	112.5	209.1
Q	サービス業(他に分類されないもの) (80~94)	1,174	1,093	6.9	34.9	607	518	14.7	12.4
R, S	公務・その他 (95, 96, 99)	93	79	15.1	11.3	34	12	64.7	53.8
	合計	5,920	5,665	4.3	1.6	3,160	2,969	6.0	7.8
	29人以下	3,535	3,362	4.9	10.7	2,028	1,766	12.9	1.3
	30~99人	1,643	1,525	7.2	13.2	798	770	3.5	20.3
	100~299人	441	492	11.6	9.8	241	307	27.4	27.4
	300~499人	225	129	42.7	14.0	26	35	34.6	6.1
	500~999人	44	50	13.6	47.1	12	31	158.3	11.4
	1,000人以上	32	107	234.4	613.3	55	60	9.1	0.0

(注) 一般は、新規学卒及びパートタイムを除く。

9. 雇用保険適用状況

	適用 事業所 数	新規適 用事業 所数	廃止脱 退事業 所数	被 保 険 者 数 (年度(月)末現在)					資 格 取 得 者 数	資 格 喪 失 者 数	
				う ち 女	第 1 次 産 業	第 2 次 産 業	第 3 次 産 業				
11年度平均	27,605	94	62	373,511	155,457	5,615	132,008	235,888	6,113	5,990	
12 "	27,795	95	84	375,257	157,329	5,597	130,298	239,363	6,493	6,374	
13 "	27,811	87	92	380,735	163,596	5,586	126,308	248,841	7,327	6,894	
14 "	27,719	84	96	380,042	166,998	5,532	118,466	256,044	6,837	6,774	
15 "	27,535	83	99	380,173	169,610	5,573	114,271	260,328	6,663	6,454	
16 "	27,446	87	90	385,168	173,595	5,600	112,060	267,509	7,056	6,506	
16年 9月	27,334	67	291	385,396	173,803	5,550	111,722	268,124	6,110	6,034	
10月	27,378	92	49	385,799	173,763	5,586	112,130	268,083	6,491	6,027	
11月	27,369	80	90	387,074	174,413	5,603	112,357	269,114	6,600	5,370	
12月	27,379	73	63	387,890	174,903	5,601	112,434	269,855	5,393	4,548	
17年 1月	27,402	76	54	387,273	174,250	5,620	112,309	269,344	5,507	6,130	
2月	27,430	71	44	387,354	174,270	5,590	112,250	269,514	4,939	4,917	
3月	27,441	58	49	386,608	174,119	5,612	111,852	269,144	5,892	6,562	
4月	27,394	169	222	385,434	174,090	5,569	110,384	269,481	13,528	14,637	
5月	27,383	102	117	387,442	175,576	5,531	109,908	272,003	9,072	6,997	
6月	27,422	116	82	388,181	176,517	5,499	109,375	273,307	7,421	6,630	
7月	27,435	86	76	388,104	176,454	5,398	109,231	273,475	6,077	6,149	
8月	27,459	87	66	388,296	176,444	5,362	109,414	273,520	6,032	5,828	
9月	27,250	73	282	388,242	176,476	5,336	109,429	273,477	6,217	6,233	
前 月 比	0.8	16.1	327.3	0.0	0.0	0.5	0.0	0.0	3.1	6.9	
前年同月比	0.3	9.0	3.1	0.7	1.5	3.9	2.1	2.0	1.8	3.3	
安 定 所 別 〔 9 月 分 〕	鹿児島	9,478	22	109	177,887	79,277	488	26,579	150,820	2,668	2,819
	川 内	1,569	5	21	22,429	9,821	165	10,188	12,076	326	272
	鹿 屋	2,660	2	21	28,187	13,834	1,210	8,673	18,304	525	440
	国 分	2,244	12	12	38,012	16,498	151	17,011	20,850	586	529
	加世田	1,419	4	20	15,346	7,620	278	6,148	8,920	254	238
	伊集院	1,509	3	15	17,923	8,312	150	8,167	9,606	225	506
	大 口	896	6	7	10,201	4,768	507	4,247	5,447	161	133
	大 隅	1,554	3	20	17,075	8,014	934	6,801	9,340	294	252
	出 水	1,403	5	5	18,178	8,732	495	8,656	9,027	391	405
	熊 毛	875		11	7,505	3,266	112	2,074	5,319	127	95
	名 瀬	2,001	5	28	16,915	7,356	324	4,175	12,416	338	244
	指 宿	1,051	6	10	10,715	5,378	376	2,696	7,643	215	210
	宮之城	591		3	7,869	3,600	146	4,014	3,709	107	90

注) 短時間労働被保険者を含む数値を計上

10. 雇用保険給付状況

(金額単位;千円)

	一般求職者給付					高年齢求職者給付			短期特例求職者給付			
	受給資格 決定件数	うち 男	受給者 実人員	うち 男	総支給額	受給資格 決定件数	受給者数	支給金額	受給資格 決定件数	受給者数	支給金額	
11年度平均	3,057	1,440	14,997	7,144	1,950,956	171	175	80,450	362	362	87,774	
12 "	3,228	1,510	15,021	7,068	1,926,379	157	155	48,693	315	323	77,269	
13 "	3,622	1,709	17,036	7,957	2,197,978	161	162	51,058	295	292	69,056	
14 "	3,340	1,670	15,754	8,035	2,063,275	173	172	52,337	249	254	60,099	
15 "	3,052	1,438	12,517	6,267	1,565,516	149	152	37,658	223	220	49,516	
16 "	2,917	1,359	10,901	5,279	1,274,285	129	130	25,708	200	205	45,591	
16年	9月	2,759	1,232	12,072	5,859	1,467,805	97	84	15,781	130	154	36,057
	10月	2,571	1,094	11,160	5,196	1,276,689	115	96	20,117	66	120	21,912
	11月	2,304	1,009	10,533	4,837	1,264,996	93	119	23,251	120	80	17,910
	12月	1,753	754	9,804	4,487	1,103,846	62	74	13,740	61	99	23,360
17年	1月	2,649	1,070	9,401	4,324	1,105,645	105	78	14,946	117	76	19,752
	2月	2,205	922	8,948	4,065	971,613	79	93	17,420	82	104	23,551
	3月	2,733	1,262	8,957	4,108	1,121,772	79	96	17,836	106	94	21,248
	4月	5,913	2,780	9,570	4,613	1,006,758	423	216	45,804	369	93	23,952
	5月	3,828	1,867	10,262	5,019	1,114,695	147	314	62,044	438	470	110,500
	6月	3,155	1,532	11,795	5,921	1,431,219	122	135	26,824	322	340	75,673
	7月	2,620	1,253	12,274	6,084	1,343,765	119	120	23,664	247	288	63,701
	8月	2,707	1,175	12,821	6,138	1,554,229	111	121	23,818	163	294	54,711
	9月	2,954	1,392	12,048	5,627	1,406,142	98	89	17,290	106	153	31,616
前月比	9.1	18.5	6.0	8.3	9.5	11.7	26.4	27.4	35.0	48.0	42.2	
前年同月比	7.1	13.0	0.2	4.0	4.2	1.0	6.0	9.6	18.5	0.6	12.3	
安定所別 【9月分】	鹿児島	919	405	3,698	1,511	451,299	34	28	5,687	7	9	2,365
	川内	175	83	679	327	81,276	2	4	938	3	39	8,458
	鹿屋	232	90	1,241	590	146,636	4	5	1,068	18	25	4,808
	国分	306	127	1,274	522	143,288	17	19	3,576	1	1	289
	加世田	104	45	458	200	48,590	6	5	758	8	3	798
	伊集院	369	248	921	502	100,679	6	3	528	8	1	297
	大口	84	48	463	264	52,501	1	2	376		5	1,080
	大隅	184	91	680	292	74,356	6	3	635	3	19	3,491
	出水	232	96	739	368	82,147	12	8	1,472	1	7	1,369
	熊毛	51	28	380	229	45,668	1	2	429	3	11	2,148
	名瀬	146	65	768	465	92,064	3	1	172	16	23	4,880
	指宿	106	42	460	210	52,912	3	4	710	38	8	1,112
宮之城	46	24	287	147	34,726	3	5	941		2	521	

注) 短時間労働被保険者等を含む数値を計上

(金額単位;千円)

		就 職 促 進 給 付				日雇求職者給付	
		常用就職支度手当		再 就 職 手 当		受給者 実人員	支給金額
		支給人員	支給金額	支給人員	支給金額		
11年度平均		24	3,960	574	223,020	256	18,241
12 "		26	4,218	614	206,939	240	16,009
13 "		28	3,985	582	152,264	202	13,836
14 "		35	3,973	573	116,580	143	9,627
15 "		9	1,191	101	14,676	126	8,133
16 "		3	303	70	9,073	120	7,742
16年	9月	3	222	80	10,958	113	7,112
	10月	3	278	96	13,731	110	7,445
	11月	3	224	90	12,930	117	7,012
	12月	0	0	97	14,309	122	5,786
17年	1月	1	63	70	9,513	131	11,048
	2月	3	287	57	6,758	117	5,706
	3月	3	430	54	5,520	120	7,848
	4月	0	0	54	6,183	125	7,434
	5月	5	401	397	58,548	117	8,817
	6月	0	0	524	73,631	103	7,223
	7月	0	0	551	81,481	99	5,955
	8月	1	100	598	90,237	107	7,924
	9月	1	137	498	74,284	106	7,110
前 月 比		0.0	37.0	16.7	17.7	0.9	10.3
前年同月比		66.7	38.2	522.5	577.9	6.2	0.0
安 定 所 別 〔 9 月 分 〕	鹿児島	1	137	157	24,222	93	6,312
	川内			32	4,708		
	鹿屋			52	7,482		
	国分			45	5,955	1	74
	加世田			30	5,067		
	伊集院			39	6,995	2	130
	大口			24	3,748		
	大隅			32	4,257		
	出水			17	1,805		
	熊毛			16	1,818		
	名瀬			17	2,513	5	310
	指宿			23	2,689	6	283
	宮之城			14	3,024		

11 用語の説明

一	般	常用及び臨時・季節を合わせたものをいう。
新規求職（求人）申込件数		期間中に自安定所で新たに受け付けた求職（求人）申込件数（数）をいう。
月間有効求職者（求人）数		「前月から繰越された有効求職者（求人）数」と当月の「新規求職（求人）申込件数」の合計をいう。
就 職 件 数		自安定所の有効求職者が、自安定所の紹介あっせんにより就職したことを確認した件数をいう。
充 足 数		自安定所の有効求人が、安定所（求人連絡先の安定所を含む。）の紹介あっせんにより求職者と結合した件数をいう。
中 高 年 齢 者		45歳以上の者をいう。高年齢者は55歳以上の者をいう。
⑩ 受 給 者		受給資格決定後、所定給付日数分の基本手当の支給を終了するまでの者をいう。
⑩ 受 給 者 の 就 職 件 数		受給資格決定後、基本手当の支給を終了するまでの間に、安定所の紹介により就職した基本手当受給資格者の就職件数をいう。
県 外 就 職		就職先事業所の所在地が、自都道府県の管轄区域外にある場合の就職件数をいう。就職した求職者の住所の如何を問わない。
日 雇 （ 労 働 ）		労働の窓口で取り扱われる日々雇用の仕事及び1か月未満の雇用期間が定められているものをいう。
季 節 調 整 値		1年を周期として繰り返す季節的な要因による変動の影響を取り除いた値である。
完 全 失 業 率		労働力人口に占める完全失業者の割合
求 人 倍 率	=	$\frac{\text{月間有効（新規）求人数}}{\text{月間有効（新規）求職者数}}$
就 職 率	=	$\frac{\text{就 職 件 数}}{\text{新規（有効）求職者数}} \times 100$
充 足 率	=	$\frac{\text{充 足 数}}{\text{新規（有効）求人数}} \times 100$
⑩ 受 給 者 の 就 職 率	=	$\frac{\text{⑩ 受 給 者 の 就 職 件 数}}{\text{⑩ 受 給 者 実 人 員}} \times 100$
中 高 年 齢 者 の 就 職 率	=	$\frac{\text{中 高 年 齢 者 就 職 件 数}}{\text{中 高 年 齢 者 新 規 求 職 申 込 件 数}} \times 100$
季 節 調 整 値	=	$\frac{\text{原 数 値}}{\text{季 節 要 素}} \times 100$

（注）季節調整値替は、年初に毎年1回行われ、過去の全季節調整値は改訂される。

基 本 手 当	求職者給付のうち最も基本的なもので、一般被保険者が失業し、法第13条の受給要件を満たしているときに支給される。
受 給 資 格 決 定 件 数	提出された離職票のうち、公共職業安定所長が求職者給付の受給資格要件を満たしていると決定した件数をいう。
受 給 者 実 人 員	同一月中に失業給付を実際に受けた受給資格者の実数をいう。
被 保 険 者	適用事業所に雇用され、公共職業安定所にその届出がなされている者の数をいう。
資 格 取 得 者 数	適用事業所に新たに雇用され、公共職業安定所に届出がなされた者の数をいう。
資 格 喪 失 者 数	適用事業所を離職し、その届出が公共職業安定所になされた者の数をいう。
一 般 求 職 者 給 付	高年齢求職者給付、短期特例求職者給付、日雇求職者給付以外の給付をいう。
高 年 齢 求 職 者 給 付	同一事業主に雇用され、65歳に達した日以降、離職した場合に、一定の基準により支給されるものをいう。
短 期 特 例 求 職 者 給 付	季節的に雇用される者又は、短期の雇用に就くことを常態とする者等が一定期間雇用された後、離職した場合に支給されるものをいう。
常 用 就 職 支 度 手 当	障害者及び45歳以上の中高年齢者で雇用対策法等に基づく再就職援助計画等の対象者などが、所定給付日数の3分の1未満又は45日未満を残して公共職業安定所及び紹介事業者の紹介により一年以上引き続き雇用される場合等に支給されるものをいう。
再 就 職 手 当	一般求職者給付の受給資格者が所定給付日数の3分の1以上(ただし、所定給付日数の90日及び120日については45日以上)残して安定した職業(自営開始も含む。)についた場合等に支給されるものをいう。
日 雇 求 職 者 給 付	日雇労働者が一定期間雇用され離職した場合に支給されるものをいう。

ハローワーク・公共職業安定所一覧表

安定所名	所在地	郵便番号	電話番号
鹿児島	鹿児島市下荒田1丁目43-28	890-8555	099 (250) 6060
鹿児島労働(分)	鹿児島市城南町32-11	892-0835	099 (223) 4215~6
川内	薩摩川内市若葉町4-24 川内地方合同庁舎1階	895-0063	0996 (22) 8609
鹿屋	鹿屋市西原4丁目5-1	893-0064	0994 (42) 4135~6
国分	国分市中央1丁目4-35	899-4332	0995 (45) 5311~3
加世田	加世田市武田17835-2	897-0002	0993 (53) 5111
枕崎(出)	枕崎市中央町6番地	898-0051	0993 (72) 0228
伊集院	日置市伊集院町大田825-3	899-2521	099 (273) 3161~2
大口	大口市里768-1	895-2511	09952 (2) 8609
栗野(出)	始良郡湧水町米永478-1	899-6207	0995 (74) 2024
大隅	曾於郡大隅町岩川5575-1	899-8102	0994 (82) 1265~6
志布志(出)	曾於郡志布志町志布志1丁目8-10	899-7103	0994 (72) 0047
出水	出水市緑町37-5	899-0201	0996 (62) 0685~6
阿久根(出)	阿久根市鶴見町167	899-1626	0996 (73) 3400
熊毛	西之表市西之表16314-6	891-3101	09972 (2) 1318~9
名瀬	名瀬市長浜町1-1	894-0036	0997 (52) 4611~2
瀬戸内(分)	大島郡瀬戸内町古仁屋36-1	894-1508	09977 (2) 0331
徳之島(分)	大島郡徳之島町亀津553-1	891-7101	0997 (82) 1438
指宿	指宿市東方9489-11	891-0404	0993 (22) 4135~6
宮之城	薩摩郡宮之城町屋地2035-3	895-1803	0996 (53) 0153
鹿児島労働局職業安定部			
職業安定課	鹿児島市西千石町1番1号	892-0847	099 (219) 8711
職業対策課	鹿児島西千石第一生命ビル		099 (219) 8712
FAX情報サービス			
鹿児島公共職業安定所	099 (286) 1150		
鹿屋公共職業安定所	0994 (40) 6123		
インターネットサービス			
鹿児島公共職業安定所	アドレス		
http://www11.synapse.ne.jp/hellowork/			
		付属施設	鹿児島市東千石町1-38 鹿児島商工会議所ビル(アイビル)3階、6階
			鹿児島学生職業相談室(3階) 099 (224) 3433 求人情報プラザかごしま(6階) 099 (223) 2821 鹿児島パートバンク(6階) 099 (223) 8010
		高齢者の職業相談	
		川内市高齢職業相談室	
		川内市役所内	0996 (23) 5111
		鹿屋市高齢職業相談室	
		鹿屋市庁舎別館内	0994 (42) 2783
全国的なネット情報としては			
ハローワークインターネットサービス		しごと情報ネット	
URLは http://www.hellowork.go.jp/		URLは http://www.job-net.jp/	
求人情報検索 (全国のハローワークが受理した求人情報を希望条件で検索)		しごと情報ネットには民間の職業紹介事業者、求人情報提供事業者、経済団体、公共職業安定所等(参加機関)の多数の求人が掲載されています。	
お役立ち情報 (仕事をお探しの方、事業主の方)		また、携帯電話からもアクセスできます。	
ハローワーク所在地情報			

発 行
鹿児島労働局 職業安定部 職業安定課
〒892-0847 鹿児島市西千石町1番1号
鹿児島西千石第一生命ビル
電 話 099 (219) 8711
ダイヤルイン 099 (219) 8719