

かごしま



目次

1	雇用失業情勢	1
2	一般職業紹介状況（パートタイムを含む）.....	4
3	一般職業紹介状況（パートタイムを除く）.....	5
4	一般職業紹介状況諸比率	6
5	全国求人倍率及び失業率	6
6	パートタイム関係職業紹介状況	7
7	中高年齢者職業紹介状況	8
8	新規求人の産業・規模別状況	9
9	雇用保険適用状況	10
10	雇用保険給付状況	11
11	用語の説明	13

1. 雇用失業情勢（平成17年8月分）

【県内経済の動き】

最近の県内景況は、生産活動が弱含みで推移するなか、個人消費も盛り上がりを欠き、全体では足踏み状態が続いている。

（H17・8・31「県内景況」：鹿児島銀行）

【労働市場の動き】

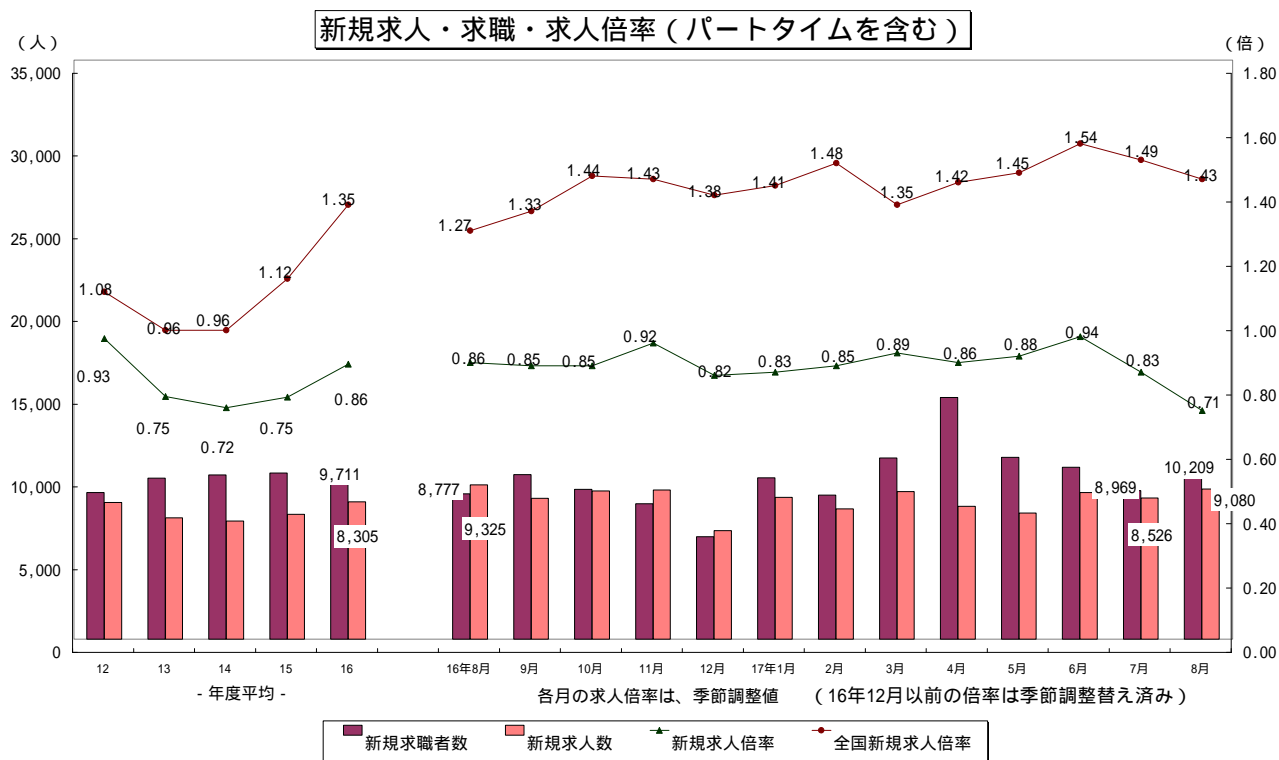
（求人動き）

8月の新規求人数（パートを含む、原数）は、9,080人で前年同月に比べ2.6%の減少となった。

新規求人数（同）を産業別に前年同月比でみると、サービス業（22.6%増）は8か月連続、運輸業（1.6%増）は2か月連続の増加となり、建設業（16.0%増）は減少から増加となった。

また、製造業（6.1%減）は9か月連続の減少となり、卸売・小売業（16.1%減）、飲食店・宿泊業（36.5%減）、医療・福祉業（3.0%減）は2か月連続の減少となった。

8月の有効求人数（パートを含む、原数値）は、21,925人で前年同月と比べ2.0%増と25か月連続の増加となった。



(求職の動き)

8月の新規求職者数(パートを含む、原数値)は、10,209人で前年同月に比べ16.3%増と減少から増加となった。

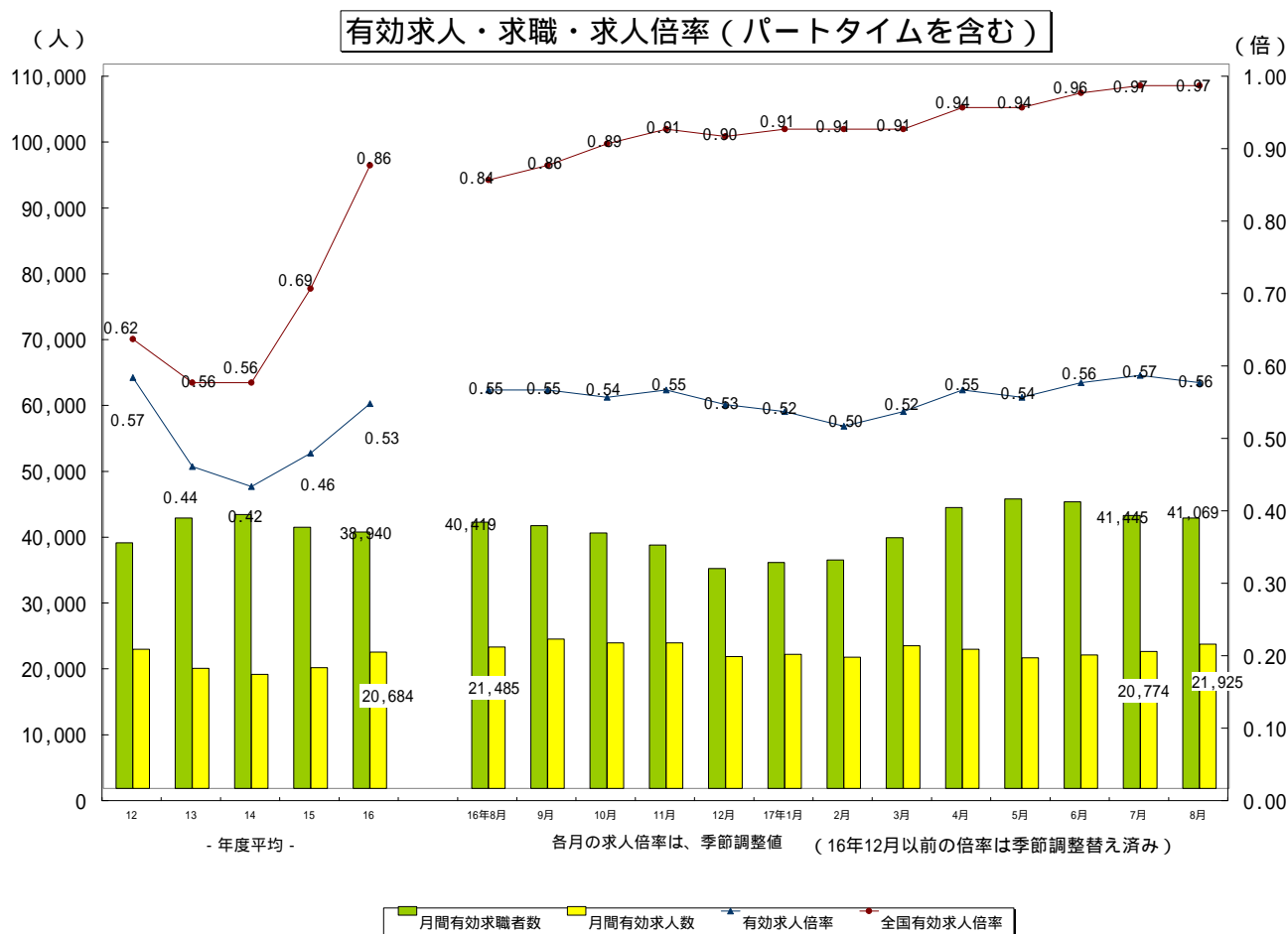
新規常用求職者について態様別に前年同月比で見ると、在職求職者(12.4%増)は6か月連続の増加となり、離職求職者(22.1%増)、無業求職者(4.7%増)は減少から増加となった。

新規常用求職者の中の離職求職者の内訳をみると、事業主都合離職求職者(30.4%増)は減少から増加となり、自己都合離職者(18.5%増)は6か月連続の増加となった。

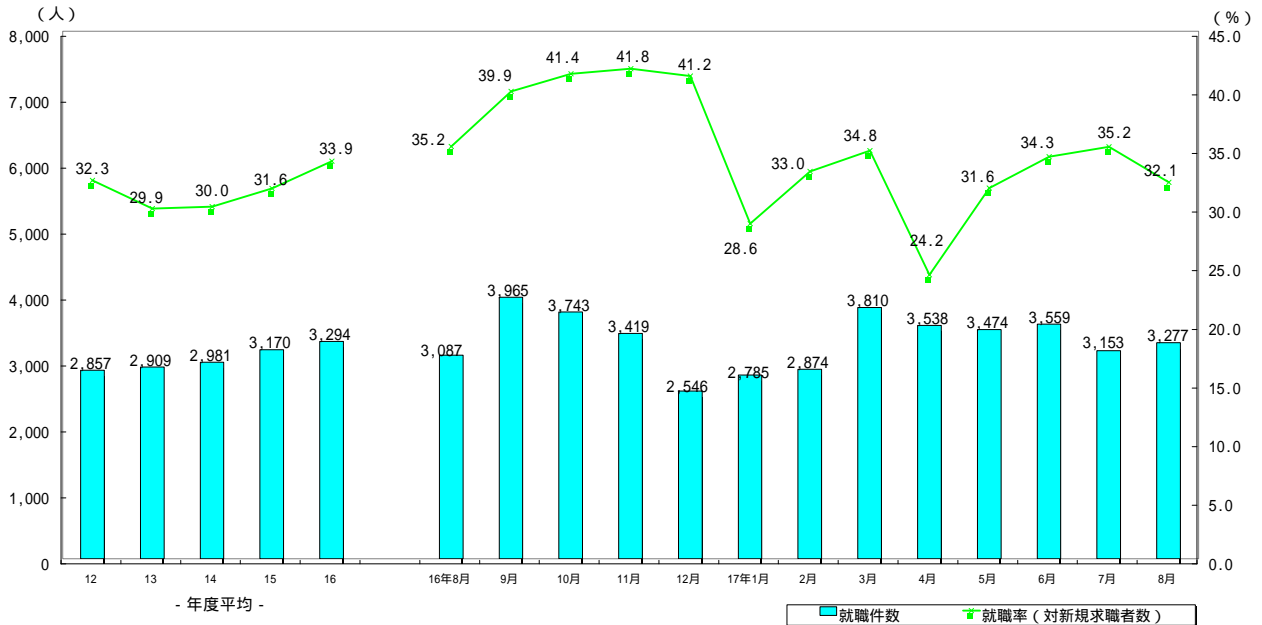
8月の有効求職者数(パートを含む、原数値)は、41,069人で前年同月に比べ1.6%増と減少から増加となった。

(有効求人倍率の動き)

8月の有効求人倍率(季節調整値)は、季節調整値で有効求職者数が増加したこと等により0.56倍となり、前月を0.01ポイント下回った。



就職者の推移（パートタイムを含む）



（就職の動き）

8月の就職件数（パートを含む、原数値）は、3,277人で前年同月に比べ6.2%増と減少から増加となった。これを産業別常用就職件数で見ると、全ての主要産業で増加した。

（パートタイムの動き）

パートタイムの新規求人数は、3,160人で前年同月比5.7%の増、月間有効求人数は、7,545人で6.4%の増となった。新規求職申込件数は、2,416件で33.1%の増、月間有効求職者は、8,956人で24.6%の増となった。求人倍率は新規で1.31倍（前年同月1.65倍）、有効は0.84倍（前年同月0.99倍）となった。就職件数は991件で前年同月比13.5%の増となった。

（雇用保険の動き）

適用事業所数は、27,459事業所、被保険者全数は、388,296人となった。うち一般短時間労働被保険者数は8月末現在で前年同月比7.7%増の29,096人となった。被保険者全数（産業分類不能を除く）の状況を産業別にみると、前年同月比第1次産業は3.1%減の5,362人、第2次産業は1.9%減の109,414人、第3次産業は2.0%増の273,520人となった。

また、被保険者全数に占める割合を産業別にみると、第1次産業が1.4%、第2次産業が28.2%、第3次産業が70.4%となった。

資格取得者数は前年同月比23.9%減の6,032人、資格喪失者数は0.1%増の5,828人となった。一般受給資格決定件数は前年同月比11.1%の増、受給者実人員は2.1%の減となった。

2.一般職業紹介状況

(新規学卒を除き,パートタイムを含む全数)

	新規求職申込件数		月間有効求職者数		紹介件数			就職件数				新規求人全数	月間有効求人全数	充足数	
	全数	うち男	全数	うち男	全数	うち男	うち 保受給者	全数	うち男	うち 県外就職	うち 保受給者				
11年度平均	8,400	3,928	36,050	17,106	8,545	4,143	1,701	2,591	1,199	126	630	7,155	17,732	2,497	
12 "	8,853	4,146	37,295	17,683	9,158	4,512	1,807	2,857	1,334	156	683	8,271	21,155	2,755	
13 "	9,734	4,565	41,070	19,452	10,647	5,267	2,187	2,909	1,332	169	708	7,337	18,253	2,805	
14 "	9,926	4,771	41,595	20,639	12,066	6,043	2,527	2,981	1,350	204	732	7,145	17,332	2,873	
15 "	10,032	4,663	39,635	19,285	12,928	6,337	2,582	3,170	1,405	237	713	7,549	18,347	3,017	
16 "	9,711	4,474	38,940	18,666	12,799	6,162	2,708	3,294	1,440	231	749	8,305	20,684	3,153	
16年 8月	8,777	4,056	40,419	19,704	12,306	6,065	2,713	3,087	1,408	245	752	9,325	21,485	2,928	
9月	9,949	4,438	39,913	19,191	13,925	6,607	2,935	3,965	1,729	264	860	8,513	22,673	3,805	
10月	9,046	4,111	38,782	18,399	12,582	6,240	2,733	3,743	1,738	323	821	8,954	22,090	3,511	
11月	8,176	3,798	36,958	17,547	11,833	5,904	2,772	3,419	1,603	252	815	9,024	22,120	3,268	
12月	6,183	2,890	33,409	16,057	8,612	4,254	2,126	2,546	1,180	143	648	6,556	20,045	2,520	
17年 1月	9,743	4,166	34,326	16,148	12,393	5,678	2,768	2,785	1,190	158	692	8,562	20,373	2,706	
2月	8,701	3,706	34,691	16,068	12,188	5,587	2,699	2,874	1,214	231	637	7,884	19,923	2,726	
3月	10,944	4,777	38,089	17,424	16,077	7,213	3,323	3,810	1,551	238	913	8,913	21,685	3,675	
4月	14,602	6,952	42,656	20,052	14,914	6,927	2,825	3,538	1,460	229	746	8,033	21,113	3,421	
5月	10,984	4,988	43,930	20,837	14,244	6,674	3,108	3,474	1,387	201	857	7,632	19,826	3,397	
6月	10,381	4,775	43,532	20,720	14,746	7,053	3,230	3,559	1,454	296	859	8,864	20,255	3,373	
7月	8,969	4,206	41,445	19,927	12,608	6,278	2,953	3,153	1,366	203	797	8,526	20,774	3,051	
8月	10,209	4,662	41,069	19,624	13,991	6,882	3,324	3,277	1,446	204	868	9,080	21,925	3,179	
前月比	13.8	10.8	0.9	1.5	11.0	9.6	12.6	3.9	5.9	0.5	8.9	6.5	5.5	4.2	
前年同月比	16.3	14.9	1.6	0.4	13.7	13.5	22.5	6.2	2.7	16.7	15.4	2.6	2.0	8.6	
安定所別 【8月分】	鹿児島	3,746	1,593	14,685	6,519	5,627	2,819	1,544	960	421	75	309	3,607	9,266	1,053
	川内	739	333	2,752	1,319	1,133	549	240	274	120	8	61	682	1,651	270
	鹿屋	994	455	4,015	1,907	1,548	734	353	387	175	16	106	1,011	2,027	327
	国分	1,055	473	4,501	2,123	1,603	802	364	385	176	28	98	889	2,246	343
	加世田	511	239	1,795	869	650	298	126	230	87	10	63	448	1,173	215
	伊集院	606	349	2,168	1,110	446	221	117	154	66	4	39	425	1,070	157
	大口	327	167	1,373	755	377	196	100	109	51	7	27	240	537	101
	大隅	576	257	2,166	1,038	692	355	125	200	96	23	46	454	1,034	223
	出水	640	312	2,374	1,200	869	432	162	246	117	13	46	463	1,014	200
	熊毛	178	96	934	548	106	48	19	27	14	5	6	141	302	24
	名瀬	381	179	2,145	1,202	354	156	43	119	46	8	19	282	649	113
	指宿	285	135	1,333	618	394	187	74	122	52	3	28	296	629	101
宮之城	171	74	828	416	192	85	57	64	25	4	20	142	327	52	

3.一般職業紹介状況

(新規学卒,パートタイムを除く全数)

	新規求職申込件数		月間有効求職者数		紹介件数			就職件数				新規求人全数	月間有効求人全数	充足数	
	全数	うち男	全数	うち男	全数	うち男	うち(保受給者)	全数	うち男	うち県外就職	うち(保受給者)				
11年度平均	7,317	3,846	33,349	16,884	6,494	3,838	1,514	1,870	1,113	108	550	4,880	12,274	1,790	
12 "	7,769	4,063	34,568	17,456	7,057	4,194	1,627	2,079	1,240	136	601	5,574	14,401	1,990	
13 "	8,589	4,489	38,152	19,239	8,038	4,865	1,912	2,050	1,218	140	603	4,813	12,180	1,964	
14 "	8,570	4,661	37,975	20,327	9,071	5,537	2,160	2,054	1,228	164	584	4,523	11,129	1,965	
15 "	8,282	4,482	34,808	18,748	9,539	5,686	2,242	2,168	1,254	199	587	4,740	11,685	2,029	
16 "	7,532	4,238	31,481	17,893	9,444	5,485	2,282	2,269	1,277	190	603	5,270	13,375	2,152	
16年 8月	6,962	3,846	33,232	18,951	9,306	5,441	2,337	2,214	1,274	210	622	6,334	14,395	2,077	
9月	7,618	4,206	32,501	18,456	10,289	5,948	2,488	2,863	1,562	217	699	5,760	15,446	2,739	
10月	6,833	3,877	31,234	17,658	9,279	5,620	2,292	2,526	1,549	214	647	5,612	14,602	2,387	
11月	6,110	3,567	29,475	16,813	8,561	5,190	2,303	2,362	1,433	204	648	5,365	14,164	2,237	
12月	4,851	2,756	26,787	15,393	6,420	3,801	1,770	1,738	1,023	117	500	4,325	12,703	1,706	
17年 1月	7,353	3,925	27,310	15,463	9,352	5,126	2,307	1,964	1,088	137	558	5,761	13,510	1,888	
2月	6,660	3,493	27,556	15,378	9,247	5,026	2,291	1,982	1,077	202	506	5,082	13,320	1,840	
3月	8,416	4,509	30,085	16,635	12,039	6,419	2,757	2,718	1,379	195	735	5,376	13,982	2,603	
4月	11,203	6,568	33,528	19,117	10,719	6,129	2,313	2,366	1,288	184	596	5,165	13,460	2,282	
5月	8,218	4,715	34,234	19,859	10,306	5,861	2,591	2,327	1,221	152	699	4,984	12,758	2,275	
6月	7,886	4,523	33,750	19,771	10,657	6,293	2,659	2,359	1,266	192	673	5,532	13,167	2,258	
7月	6,998	4,018	32,387	19,101	9,354	5,614	2,455	2,164	1,226	165	629	5,535	13,591	2,082	
8月	7,793	4,407	32,113	18,807	10,489	6,193	2,767	2,286	1,283	152	696	5,920	14,380	2,219	
前月比	11.4	9.7	0.8	1.5	12.1	10.3	12.7	5.6	4.6	7.9	10.7	7.0	5.8	6.6	
前年同月比	11.9	14.6	3.4	0.8	12.7	13.8	18.4	3.3	0.7	27.6	11.9	6.5	0.1	6.8	
安定所別 【8月分】	鹿児島	2,884	1,508	11,567	6,226	4,243	2,513	1,271	658	358	53	243	2,400	6,516	729
	川内	510	303	1,997	1,237	805	508	200	167	111	3	43	438	937	170
	鹿屋	769	435	3,183	1,855	1,161	661	294	290	163	11	91	666	1,330	240
	国分	812	455	3,489	2,040	1,294	744	321	296	159	23	83	634	1,465	265
	加世田	361	221	1,332	823	486	274	107	158	82	8	45	226	660	146
	伊集院	460	327	1,625	1,051	319	203	99	104	60	2	33	263	692	113
	大口	246	160	1,085	728	270	182	73	71	45	5	18	134	312	68
	大隅	460	252	1,776	1,018	524	328	109	156	90	23	42	341	746	177
	出水	526	298	1,893	1,150	633	372	133	176	104	7	38	285	609	135
	熊毛	138	90	761	533	82	41	18	17	12	5	6	87	185	14
	名瀬	286	164	1,738	1,149	238	124	32	70	33	8	14	166	378	60
	指宿	207	123	999	590	281	164	58	78	42	2	22	176	326	66
	宮之城	134	71	668	407	153	79	52	45	24	2	18	104	224	36

4.一般職業紹介状況諸比率

(パートタイムを含む)

5.全国求人倍率及び完全失業率

	求人倍率 (原数値)		求人倍率 (季節調整値)		就職率 (対新規 求職)	(保)就職率 対受給者	充足率 (対新規 求人)
	新規	有効	新規	有効			
11年度平均	0.85	0.49			30.8	4.2	34.9
12 "	0.93	0.57			32.3	4.5	33.3
13 "	0.75	0.44			29.9	4.2	38.2
14 "	0.72	0.42			30.0	4.6	40.2
15 "	0.75	0.46			31.6	5.7	40.0
16 "	0.86	0.53			33.9	6.9	38.0
16年 8月	1.06	0.53	0.86	0.55	35.2	5.7	31.4
9月	0.86	0.57	0.85	0.55	39.9	7.1	44.7
10月	0.99	0.57	0.85	0.54	41.4	7.4	39.2
11月	1.10	0.60	0.92	0.55	41.8	7.7	36.2
12月	1.06	0.60	0.82	0.53	41.2	6.6	38.4
17年 1月	0.88	0.59	0.83	0.52	28.6	7.4	31.6
2月	0.91	0.57	0.85	0.50	33.0	7.1	34.6
3月	0.81	0.57	0.89	0.52	34.8	10.2	41.2
4月	0.55	0.49	0.86	0.55	24.2	7.8	42.6
5月	0.69	0.45	0.88	0.54	31.6	8.4	44.5
6月	0.85	0.47	0.94	0.56	34.3	7.3	38.1
7月	0.95	0.50	0.83	0.57	35.2	6.5	35.8
8月	0.89	0.53	0.71	0.56	32.1	6.8	35.0
前月との増減	0.06	0.03	0.12	0.01	3.1	0.3	0.8
前年同月比	0.17	0.00	0.15	0.01	3.1	1.1	3.6
安定所別 【8月分】	鹿児島	0.96	0.63		25.6	8.1	29.2
	川内	0.92	0.60		37.1	8.3	39.6
	鹿屋	1.02	0.50		38.9	7.6	32.3
	国分	0.84	0.50		36.5	7.2	38.6
	加世田	0.88	0.65		45.0	12.5	48.0
	伊集院	0.70	0.49		25.4	5.2	36.9
	大口	0.73	0.39		33.3	5.3	42.1
	大隅	0.79	0.48		34.7	6.3	49.1
	出水	0.72	0.43		38.4	5.9	43.2
	熊毛	0.79	0.32		15.2	1.5	17.0
	名瀬	0.74	0.30		31.2	1.9	40.1
	指宿	1.04	0.47		42.8	5.7	34.1
	宮之城	0.83	0.39		37.4	6.1	36.6

	求人倍率 (季節調整値)		完全失業 者数(万人)	完全失業 率(%)
	新規	有効	原数値	季節 調整値
11年平均	0.87	0.48	317	4.7
12 "	1.05	0.59	320	4.7
13 "	1.01	0.59	340	5.0
14 "	0.93	0.54	359	5.4
15 "	1.07	0.64	350	5.2
16 "	1.29	0.83	313	4.7
16年 8月	1.27	0.84	314	4.8
9月	1.33	0.86	309	4.6
10月	1.44	0.89	311	4.6
11月	1.43	0.91	290	4.6
12月	1.38	0.90	270	4.5
17年 1月	1.41	0.91	296	4.5
2月	1.48	0.91	308	4.7
3月	1.35	0.91	313	4.5
4月	1.42	0.94	310	4.4
5月	1.45	0.94	307	4.4
6月	1.54	0.96	280	4.2
7月	1.49	0.97	289	4.4
8月	1.43	0.97	284	4.3

注) 全国の求人倍率, 完全失業率の年平均は原数値。
16年12月以前の求人倍率は季節調整値替え済み

6. パートタイム関係職業紹介状況

	新規求職申込件数		月間有効求職者数		新規求人数	月間有効求人全数	就職件数		求人倍率		
	全数	うち女子	全数	うち女子			全数	うち女子	新規	有効	
11年度平均	1,083	1,001	2,701	2,479	2,275	5,458	720	634	2.10	2.02	
12 "	1,085	1,001	2,728	2,501	2,696	6,753	778	684	2.49	2.48	
13 "	1,145	1,069	2,917	2,704	2,524	6,073	859	745	2.21	2.08	
14 "	1,356	1,246	3,621	3,309	2,622	6,203	927	805	1.93	1.71	
15 "	1,750	1,569	4,827	4,290	2,809	6,662	1,003	852	1.61	1.38	
16 "	2,179	1,939	7,459	6,679	3,035	7,309	1,025	861	1.39	0.98	
16年 8月	1,815	1,605	7,187	6,434	2,991	7,090	873	739	1.65	0.99	
9月	2,331	2,099	7,412	6,677	2,753	7,227	1,102	935	1.18	0.98	
10月	2,213	1,979	7,548	6,807	3,342	7,488	1,217	1,028	1.51	0.99	
11月	2,066	1,832	7,483	6,746	3,659	7,956	1,057	887	1.77	1.06	
12月	1,332	1,190	6,622	5,947	2,231	7,342	808	648	1.67	1.11	
17年 1月	2,390	2,141	7,016	6,315	2,801	6,863	821	717	1.17	0.98	
2月	2,041	1,818	7,135	6,426	2,802	6,603	892	755	1.37	0.93	
3月	2,528	2,246	8,004	7,182	3,537	7,703	1,092	915	1.40	0.96	
4月	3,399	2,998	9,128	8,154	2,868	7,653	1,172	997	0.84	0.84	
5月	2,766	2,487	9,696	8,682	2,648	7,068	1,147	977	0.96	0.73	
6月	2,495	2,232	9,782	8,800	3,332	7,088	1,200	1,012	1.34	0.72	
7月	1,971	1,777	9,058	8,202	2,991	7,183	989	846	1.52	0.79	
8月	2,416	2,147	8,956	8,100	3,160	7,545	991	822	1.31	0.84	
前月比	22.6	20.8	1.1	1.2	5.7	5.0	0.2	2.8	0.21	0.05	
前年同月比	33.1	33.8	24.6	25.9	5.7	6.4	13.5	11.2	0.34	0.15	
安定所別 〔8月分〕	鹿児島	862	776	3,118	2,818	1,207	2,750	302	239	1.40	0.88
	川内	229	197	755	666	244	714	107	97	1.07	0.95
	鹿屋	225	204	832	778	345	697	97	84	1.53	0.84
	国分	243	224	1,012	926	255	781	89	72	1.05	0.77
	加世田	150	130	463	414	222	513	72	66	1.48	1.11
	伊集院	146	123	543	482	162	378	50	43	1.11	0.70
	大口	81	73	288	257	106	225	38	32	1.31	0.78
	大隅	116	111	390	370	113	288	44	38	0.97	0.74
	出水	114	98	481	428	178	405	70	57	1.56	0.84
	熊毛	40	33	173	155	54	117	10	7	1.35	0.68
	名瀬	95	78	407	352	116	271	49	36	1.22	0.67
	指宿	78	66	334	304	120	303	44	34	1.54	0.91
	宮之城	37	34	160	150	38	103	19	17	1.03	0.64

7. 中高年齢者職業紹介状況

(45歳以上・パートタイムを除く)

	新規求職申込件数			月間有効求職者数			紹介件数			就職件数			就職率 (対新規求職)	月間有効求職者中に占める中高年の割合	
	全数	うち55歳以上	うち65歳以上	全数	うち55歳以上	うち65歳以上	全数	うち55歳以上	うち65歳以上	全数	うち55歳以上	うち65歳以上			
11年度平均	2,615	1,386	281	15,258	9,227	731	1,531	438	27	507	162	11	19.4	44.1	
12 "	2,741	1,410	272	15,719	9,224	792	1,674	471	28	551	170	11	20.1	41.2	
13 "	2,972	1,389	272	16,786	9,018	743	1,838	474	26	525	156	9	17.7	44.2	
14 "	2,993	1,386	259	16,298	7,788	732	2,317	610	31	545	158	10	18.2	46.8	
15 "	2,820	1,283	216	14,224	6,792	635	2,442	731	38	575	178	11	20.4	40.9	
16 "	2,452	1,088	159	12,266	5,765	534	2,442	778	37	600	198	11	24.5	39.0	
16年 8月	2,185	926	107	13,202	6,213	510	2,523	862	35	617	232	11	28.2	39.7	
9月	2,367	1,013	136	12,726	5,912	475	2,797	848	40	786	261	22	33.2	39.2	
10月	2,068	924	114	12,007	5,527	430	2,410	809	29	735	248	17	35.5	38.4	
11月	1,805	724	96	11,208	5,110	410	2,211	709	30	658	210	10	36.5	38.0	
12月	1,599	638	71	10,362	4,707	372	1,700	506	28	478	156	9	29.9	38.7	
17年 1月	2,247	993	99	10,379	4,723	342	2,509	834	36	538	184	13	23.9	38.0	
2月	1,840	773	78	10,134	4,616	341	2,381	755	44	524	178	9	28.5	36.8	
3月	2,362	964	100	10,579	4,746	354	2,955	911	46	666	242	10	28.2	35.2	
4月	4,284	2,229	433	12,600	5,978	705	2,738	817	34	580	167	9	13.5	37.6	
5月	2,648	1,151	136	13,015	6,159	696	2,548	699	9	522	161	4	19.7	38.0	
6月	2,473	1,057	125	12,882	6,054	585	2,781	860	33	614	181	7	24.8	38.2	
7月	2,286	975	134	12,508	5,828	442	2,441	750	32	549	179	5	24.0	38.6	
8月	2,478	1,047	113	12,330	5,737	439	2,773	895	28	579	188	8	23.4	38.4	
前月比	8.4	7.4	15.7	1.4	1.6	0.7	13.6	19.3	12.5	5.5	5.0	60.0	0.6	0.2	
前年同月比	13.4	13.1	5.6	6.6	7.7	13.9	9.9	3.8	20.0	6.2	19.0	27.3	4.8	1.3	
安定所別 【8月分】	鹿児島	733	307	34	3,645	1,674	141	1,067	372	16	154	50	2	21.0	31.5
	川内	146	60	9	751	381	30	172	51	4	42	19	1	28.8	37.6
	鹿屋	256	112	8	1,314	578	44	273	90		71	18		27.7	41.3
	国分	238	90	10	1,232	549	54	400	105	3	74	17	1	31.1	35.3
	加世田	132	46	6	566	276	14	150	53	1	58	21	1	43.9	42.5
	伊集院	255	112	4	737	359	20	86	28		29	8		11.4	45.4
	大口	85	39	3	546	269	17	103	37		20	8		23.5	50.3
	大隅	181	87	19	812	390	44	158	45	1	45	10	1	24.9	45.7
	出水	189	82	8	808	383	27	186	66	3	37	18	1	19.6	42.7
	熊毛	64	28	2	399	196	13	24	10		2	2		3.1	52.4
	名瀬	88	39	6	783	329	9	36	6		7	2		8.0	45.1
	指宿	68	28	1	415	195	14	78	21		28	11	1	41.2	41.5
宮之城	43	17	3	322	158	12	40	11		12	4		27.9	48.2	

8.新規求人の産業・規模別状況

産業・規模	項目	一般				パート			
		7月	8月	前月比	前年 同月比	7月	8月	前月比	前年 同月比
A, B, C	農, 林, 漁業 (01~04)	91	184	102.2	85.9	26	24	7.7	27.3
D	鉱業 (05)	8	1	87.5	85.7	1	2	100.0	
E	建設業 (06~08)	701	940	34.1	15.2	23	73	217.4	28.1
F	製造業 (09~32)	1,001	755	24.6	8.7	284	353	24.3	0.0
	09 食料品製造業	203	238	17.2	1.3	139	242	74.1	26.0
	10 飲料, 飼料, たばこ製造業	95	54	43.2	1.9	26	17	34.6	41.4
	11 繊維工業	1	8	700.0	14.3	0	0		100.0
	12 衣服, その他の繊維製品製造業	22	40	81.8	0.0	23	13	43.5	27.8
	13 木材, 木製品製造業	22	10	54.5	9.1	6	5	16.7	25.0
	14 家具, 装備品製造業	2	5	150.0	50.0	1	0	100.0	100.0
	15 パルプ, 紙, 紙加工品製造業	5	4	20.0	63.6	3	1	66.7	50.0
	16 出版, 印刷, 同関連産業	31	34	9.7	20.9	9	19	111.1	17.4
	17 化学工業	1	4	300.0	100.0	2	2	0.0	
	18 石油製品, 石炭製品製造業	0	0			0	0		
	19 プラスチック製品製造業	10	26	160.0	333.3	4	0	100.0	100.0
	20 ゴム製品製造業	0	0		100.0	0	0		
	22 窯業, 土石製品製造業	35	31	11.4	14.8	5	6	20.0	200.0
	23 鉄鋼業	0	3		50.0	0	0		
	24 非鉄金属製造業	0	1		83.3	0	0		
	25 金属製品製造業	22	39	77.3	14.7	4	2	50.0	71.4
	26 一般機械器具製造業	48	74	54.2	14.9	13	8	38.5	20.0
	27 電気機械器具製造業	24	39	62.5	65.5	14	8	42.9	60.0
	28 情報通信機械器具製造業	0	0		100.0	0	0		
	29 電子部品・デバイス製造業	391	110	71.9	12.2	27	24	11.1	51.0
	30 輸送用機械器具製造業	75	21	72.0	5.0	4	4	0.0	300.0
	31 精密機械器具製造業	6	4	33.3	60.0	0	0		100.0
	21, 32 その他の製造業	8	10	25.0	0.0	4	2	50.0	0.0
G	電気・ガス・熱供給・水道業 (33~36)	1	16	1500.0		1	5	400.0	150.0
H	情報通信業 (37~41)	105	82	21.9	29.9	35	8	77.1	166.7
I	運輸業 (42~48)	347	329	5.2	0.3	64	49	23.4	16.7
J	卸売・小売業 (49~60)	854	1,006	17.8	30.3	803	975	21.4	6.3
K	金融・保険業 (61~67)	51	114	123.5	39.0	12	19	58.3	13.6
L	不動産業 (68, 69)	39	71	82.1	173.1	22	18	18.2	63.6
M	飲食店・宿泊業 (70~72)	179	164	8.4	68.8	562	468	16.7	0.2
N	医療・福祉 (62~69)	843	911	8.1	0.4	513	436	15.0	9.5
O	教育・学習支援業 (76, 77)	61	29	52.5	55.4	45	73	62.2	65.9
P	複合サービス事業 (78, 79)	44	51	15.9	7.3	22	16	27.3	50.0
Q	サービス業(他に分類されないもの) (80~94)	1,147	1,174	2.4	22.4	549	607	10.6	22.9
R, S	公務・その他 (95, 96, 99)	63	93	47.6	24.0	29	34	17.2	13.3
	合計	5,535	5,920	7.0	6.5	2,991	3,160	5.7	5.7
	29人以下	3,362	3,535	5.1	10.7	1,852	2,028	9.5	1.5
	30~99人	1,475	1,643	11.4	9.4	748	798	6.7	29.5
	100~299人	521	441	15.4	16.5	314	241	23.2	0.4
	300~499人	113	225	99.1	11.4	29	26	10.3	7.1
	500~999人	31	44	41.9	15.8	17	12	29.4	50.0
	1,000人以上	33	32	3.0	69.8	31	55	77.4	45.5

(注) 一般は、新規学卒及びパートタイムを除く。

9. 雇用保険適用状況

	適用 事業所 数	新規適 用事業 所数	廃止脱 退事業 所数	被 保 険 者 数 (年度(月)末現在)					資 格 取 得 者 数	資 格 喪 失 者 数	
				う ち 女	第 1 次 産 業	第 2 次 産 業	第 3 次 産 業				
11年度平均	27,605	94	62	373,511	155,457	5,615	132,008	235,888	6,113	5,990	
12 "	27,795	95	84	375,257	157,329	5,597	130,298	239,363	6,493	6,374	
13 "	27,811	87	92	380,735	163,596	5,586	126,308	248,841	7,327	6,894	
14 "	27,719	84	96	380,042	166,998	5,532	118,466	256,044	6,837	6,774	
15 "	27,535	83	99	380,173	169,610	5,573	114,271	260,328	6,663	6,454	
16 "	27,446	87	90	385,168	173,595	5,600	112,060	267,509	7,056	6,506	
16年 8月	27,558	71	52	385,395	173,974	5,533	111,584	268,278	7,922	5,822	
9月	27,334	67	291	385,396	173,803	5,550	111,722	268,124	6,110	6,034	
10月	27,378	92	49	385,799	173,763	5,586	112,130	268,083	6,491	6,027	
11月	27,369	80	90	387,074	174,413	5,603	112,357	269,114	6,600	5,370	
12月	27,379	73	63	387,890	174,903	5,601	112,434	269,855	5,393	4,548	
17年 1月	27,402	76	54	387,273	174,250	5,620	112,309	269,344	5,507	6,130	
2月	27,430	71	44	387,354	174,270	5,590	112,250	269,514	4,939	4,917	
3月	27,441	58	49	386,608	174,119	5,612	111,852	269,144	5,892	6,562	
4月	27,394	169	222	385,434	174,090	5,569	110,384	269,481	13,528	14,637	
5月	27,383	102	117	387,442	175,576	5,531	109,908	272,003	9,072	6,997	
6月	27,422	116	82	388,181	176,517	5,499	109,375	273,307	7,421	6,630	
7月	27,435	86	76	388,104	176,454	5,398	109,231	273,475	6,077	6,149	
8月	27,459	87	66	388,296	176,444	5,362	109,414	273,520	6,032	5,828	
前 月 比	0.1	1.2	13.2	0.0	0.0	0.7	0.2	0.0	0.7	5.2	
前年同月比	0.4	22.5	26.9	0.8	1.4	3.1	1.9	2.0	23.9	0.1	
安 定 所 別 〔 8 月 分 〕	鹿児島	9,566	29	39	178,053	79,317	493	26,563	150,997	2,728	2,762
	川 内	1,585	9	3	22,395	9,804	163	10,195	12,037	303	272
	鹿 屋	2,679	5	2	28,100	13,806	1,223	8,614	18,263	547	510
	国 分	2,245	7	4	37,952	16,449	151	16,993	20,808	680	516
	加世田	1,434	7		15,325	7,612	280	6,126	8,919	231	183
	伊集院	1,521	5	3	18,204	8,360	154	8,450	9,600	226	258
	大 口	897	1	3	10,173	4,769	514	4,220	5,439	115	125
	大 隅	1,571	4	3	17,034	8,006	928	6,758	9,348	272	271
	出 水	1,403	3	1	18,190	8,755	500	8,692	8,998	236	309
	熊 毛	885	6	3	7,471	3,265	111	2,049	5,311	121	126
	名 瀬	2,024	7	3	16,823	7,329	323	4,102	12,398	284	249
	指 宿	1,055	4		10,711	5,391	380	2,638	7,693	160	143
	宮之城	594		2	7,865	3,581	142	4,014	3,709	129	104

注) 短時間労働被保険者を含む数値を計上

10. 雇用保険給付状況

(金額単位；千円)

	一般求職者給付					高齢求職者給付			短期特例求職者給付			
	受給資格 決定件数	うち 男	受給者 実人員	うち 男	総支給額	受給資格 決定件数	受給者数	支給金額	受給資格 決定件数	受給者数	支給金額	
11年度平均	3,057	1,440	14,997	7,144	1,950,956	171	175	80,450	362	362	87,774	
12 "	3,228	1,510	15,021	7,068	1,926,379	157	155	48,693	315	323	77,269	
13 "	3,622	1,709	17,036	7,957	2,197,978	161	162	51,058	295	292	69,056	
14 "	3,340	1,670	15,754	8,035	2,063,275	173	172	52,337	249	254	60,099	
15 "	3,052	1,438	12,517	6,267	1,565,516	149	152	37,658	223	220	49,516	
16 "	2,917	1,359	10,901	5,279	1,274,285	129	130	25,708	200	205	45,591	
16年	8月	2,436	1,134	13,094	6,461	1,565,758	85	106	21,533	157	324	61,148
	9月	2,759	1,232	12,072	5,859	1,467,805	97	84	15,781	130	154	36,057
	10月	2,571	1,094	11,160	5,196	1,276,689	115	96	20,117	66	120	21,912
	11月	2,304	1,009	10,533	4,837	1,264,996	93	119	23,251	120	80	17,910
	12月	1,753	754	9,804	4,487	1,103,846	62	74	13,740	61	99	23,360
17年	1月	2,649	1,070	9,401	4,324	1,105,645	105	78	14,946	117	76	19,752
	2月	2,205	922	8,948	4,065	971,613	79	93	17,420	82	104	23,551
	3月	2,733	1,262	8,957	4,108	1,121,772	79	96	17,836	106	94	21,248
	4月	5,913	2,780	9,570	4,613	1,006,758	423	216	45,804	369	93	23,952
	5月	3,828	1,867	10,262	5,019	1,114,695	147	314	62,044	438	470	110,500
	6月	3,155	1,532	11,795	5,921	1,431,219	122	135	26,824	322	340	75,673
	7月	2,620	1,253	12,274	6,084	1,343,765	119	120	23,664	247	288	63,701
	8月	2,707	1,175	12,821	6,138	1,554,229	111	121	23,818	163	294	54,711
前月比	3.3	6.2	4.5	0.9	15.7	6.7	0.8	0.7	34.0	2.1	14.1	
前年同月比	11.1	3.6	2.1	5.0	0.7	30.6	14.2	10.6	3.8	9.3	10.5	
安定所別 【8月分】	鹿児島	914	348	3,825	1,579	485,055	35	33	6,823	10	6	1,548
	川内	155	61	735	380	89,730	4	6	1,185	8	9	2,281
	鹿屋	306	138	1,399	699	168,801	6	14	2,738	26	117	18,369
	国分	308	120	1,369	576	165,977	14	11	1,978	2	3	695
	加世田	107	49	506	226	63,546	8	8	1,456	1	6	1,488
	伊集院	160	70	754	353	90,387	11	11	2,173	1	4	1,175
	大口	87	50	507	280	57,320	2	2	289	7	3	836
	大隅	125	46	726	344	78,562	1	7	1,706	55	58	10,584
	出水	175	94	786	402	88,949	9	8	1,612	8	17	3,182
	熊毛	91	54	408	271	44,471	3	4	588	15	39	7,361
	名瀬	138	75	991	624	125,146	8	7	1,566	20	21	5,128
	指宿	86	44	489	229	58,826	4	6	1,079	7	10	1,794
宮之城	55	26	326	175	37,460	6	4	624	3	1	272	

注) 短時間労働被保険者等を含む数値を計上

(金額単位;千円)

		就 職 促 進 給 付				日雇求職者給付	
		常用就職支度手当		再 就 職 手 当		受給者 実人員	支給金額
		支給人員	支給金額	支給人員	支給金額		
11年度平均		24	3,960	574	223,020	256	18,241
12 "		26	4,218	614	206,939	240	16,009
13 "		28	3,985	582	152,264	202	13,836
14 "		35	3,973	573	116,580	143	9,627
15 "		9	1,191	101	14,676	126	8,133
16 "		3	303	70	9,073	120	7,742
16年	8月	3	227	64	6,813	122	8,481
	9月	3	222	80	10,958	113	7,112
	10月	3	278	96	13,731	110	7,445
	11月	3	224	90	12,930	117	7,012
	12月	0	0	97	14,309	122	5,786
17年	1月	1	63	70	9,513	131	11,048
	2月	3	287	57	6,758	117	5,706
	3月	3	430	54	5,520	120	7,848
	4月	0	0	54	6,183	125	7,434
	5月	5	401	397	58,548	117	8,817
	6月	0	0	524	73,631	103	7,223
	7月	0	0	551	81,481	99	5,955
	8月	1	100	598	90,237	107	7,924
前 月 比				8.5	10.7	8.1	33.1
前年同月比		66.7	56.0	834.4	1224.4	12.3	6.6
安 定 所 別 〔 8 月 分 〕	鹿児島			216	33,202	94	7,048
	川内			30	4,194		
	鹿屋			71	10,846		
	国分			60	8,625	1	81
	加世田			19	3,372	1	23
	伊集院			48	6,663	2	130
	大口	1	100	29	4,410		
	大隅			28	3,889		
	出水			41	5,140		
	熊毛			7	1,565		
名瀬			12	1,750	5	310	
指宿			15	2,272	6	332	
宮之城			22	4,312			

11 用語の説明

一	般	常用及び臨時・季節を合わせたものをいう。
新規求職（求人）申込件数		期間中に自安定所で新たに受け付けた求職（求人）申込件数（数）をいう。
月間有効求職者（求人）数		「前月から繰越された有効求職者（求人）数」と当月の「新規求職（求人）申込件数」の合計をいう。
就 職 件 数		自安定所の有効求職者が、自安定所の紹介あっせんにより就職したことを確認した件数をいう。
充 足 数		自安定所の有効求人が、安定所（求人連絡先の安定所を含む。）の紹介あっせんにより求職者と結合した件数をいう。
中 高 年 齢 者		45歳以上の者をいう。高年齢者は55歳以上の者をいう。
① 受 給 者		受給資格決定後、所定給付日数分の基本手当の支給を終了するまでの者をいう。
① 受 給 者 の 就 職 件 数		受給資格決定後、基本手当の支給を終了するまでの間に、安定所の紹介により就職した基本手当受給資格者の就職件数をいう。
県 外 就 職		就職先事業所の所在地が、自都道府県の管轄区域外にある場合の就職件数をいう。就職した求職者の住所の如何を問わない。
日 雇 （ 労 働 ）		労働の窓口で取り扱われる日々雇用の仕事及び1か月未満の雇用期間が定められているものをいう。
季 節 調 整 値		1年を周期として繰り返す季節的な要因による変動の影響を取り除いた値である。
完 全 失 業 率		労働力人口に占める完全失業者の割合
求 人 倍 率	=	$\frac{\text{月間有効（新規）求人数}}{\text{月間有効（新規）求職者数}}$
就 職 率	=	$\frac{\text{就 職 件 数}}{\text{新規（有効）求職者数}} \times 100$
充 足 率	=	$\frac{\text{充 足 数}}{\text{新規（有効）求人数}} \times 100$
① 受 給 者 の 就 職 率	=	$\frac{\text{① 受 給 者 の 就 職 件 数}}{\text{① 受 給 者 実 人 員}} \times 100$
中 高 年 齢 者 の 就 職 率	=	$\frac{\text{中 高 年 齢 者 就 職 件 数}}{\text{中 高 年 齢 者 新 規 求 職 申 込 件 数}} \times 100$
季 節 調 整 値	=	$\frac{\text{原 数 値}}{\text{季 節 要 素}} \times 100$

（注）季節調整値替は、年初に毎年1回行われ、過去の全季節調整値は改訂される。

基 本 手 当	求職者給付のうち最も基本的なもので、一般被保険者が失業し、法第13条の受給要件を満たしているときに支給される。
受 給 資 格 決 定 件 数	提出された離職票のうち、公共職業安定所長が求職者給付の受給資格要件を満たしていると決定した件数をいう。
受 給 者 実 人 員	同一月中に失業給付を実際に受けた受給資格者の実数をいう。
被 保 険 者	適用事業所に雇用され、公共職業安定所にその届出がなされている者の数をいう。
資 格 取 得 者 数	適用事業所に新たに雇用され、公共職業安定所に届出がなされた者の数をいう。
資 格 喪 失 者 数	適用事業所を離職し、その届出が公共職業安定所になされた者の数をいう。
一 般 求 職 者 給 付	高年齢求職者給付、短期特例求職者給付、日雇求職者給付以外の給付をいう。
高 年 齢 求 職 者 給 付	同一事業主に雇用され、65歳に達した日以降、離職した場合に、一定の基準により支給されるものをいう。
短 期 特 例 求 職 者 給 付	季節的に雇用される者又は、短期の雇用に就くことを常態とする者等が一定期間雇用された後、離職した場合に支給されるものをいう。
常 用 就 職 支 度 手 当	障害者及び45歳以上の中高年齢者で雇用対策法等に基づく再就職援助計画等の対象者などが、所定給付日数の3分の1未満又は45日未満を残して公共職業安定所及び紹介事業者の紹介により一年以上引き続き雇用される場合等に支給されるものをいう。
再 就 職 手 当	一般求職者給付の受給資格者が所定給付日数の3分の1以上(ただし、所定給付日数の90日及び120日については45日以上)残して安定した職業(自営開始も含む。)についた場合等に支給されるものをいう。
日 雇 求 職 者 給 付	日雇労働者が一定期間雇用され離職した場合に支給されるものをいう。

ハローワーク・公共職業安定所一覧表

安 定 所 名	所 在 地	郵 便 番 号	電 話 番 号
鹿 児 島	鹿児島市下荒田1丁目43-28	890-8555	099 (250) 6060
鹿 児 島 労 働 ⑤	鹿児島市城南町32-11	892-0835	099 (223) 4215~6
川 内	薩摩川内市若葉町4-24 川内地方合同庁舎1階	895-0063	0996 (22) 8609
鹿 屋	鹿屋市西原4丁目5-1	893-0064	0994 (42) 4135~6
国 分	国分市中央1丁目4-35	899-4332	0995 (45) 5311~3
加 世 田	加世田市武田17835-2	897-0002	0993 (53) 5111
枕 崎 ⑤	枕崎市中央町6番地	898-0051	0993 (72) 0228
伊 集 院	日置市伊集院町大田825-3	899-2521	099 (273) 3161~2
大 口	大口市里768-1	895-2511	09952 (2) 8609
栗 野 ⑤	始良郡湧水町米永478-1	899-6207	0995 (74) 2024
大 隅	曾於郡大隅町岩川5575-1	899-8102	0994 (82) 1265~6
志 布 志 ⑤	曾於郡志布志町志布志1丁目8-10	899-7103	0994 (72) 0047
出 水	出水市緑町37-5	899-0201	0996 (62) 0685~6
阿 久 根 ⑤	阿久根市鶴見町167	899-1626	0996 (73) 3400
熊 毛	西之表市西之表16314-6	891-3101	09972 (2) 1318~9
名 瀬	名瀬市長浜町1-1	894-0036	0997 (52) 4611~2
瀬 戸 内 ⑤	大島郡瀬戸内町古仁屋36-1	894-1508	09977 (2) 0331
徳 之 島 ⑤	大島郡徳之島町亀津553-1	891-7101	0997 (82) 1438
指 宿	指宿市東方9489-11	891-0404	0993 (22) 4135~6
宮 之 城	薩摩郡宮之城町屋地2035-3	895-1803	0996 (53) 0153
鹿児島労働局職業安定部			
職 業 安 定 課	鹿児島市西千石町1番1号	892-0847	099 (219) 8711
職 業 対 策 課	鹿児島西千石第一生命ビル		099 (219) 8712
FAX情報サービス			
鹿児島公共職業安定所	099 (286) 1150		
鹿屋公共職業安定所	0994 (40) 6123		
インターネットサービス			
鹿児島公共職業安定所	アドレス		
	http://www11.synapse.ne.jp/hellowork/		
		付属施設	鹿児島市東千石町1-38 鹿児島商工会議所ビル(アイビル)3階、6階
			鹿児島学生職業相談室(3階) 099 (224) 3433 求人情報プラザかごしま(6階) 099 (223) 2821 鹿児島パートバンク(6階) 099 (223) 8010
		高齢者の職業相談	川内市高齢職業相談室 川内市役所内 0996 (23) 5111 鹿屋市高齢職業相談室 鹿屋市庁舎別館内 0994 (42) 2783
全国的なネット情報としては			
ハローワークインターネットサービス		しごと情報ネット	
URLは http://www.hellowork.go.jp/		URLは http://www.job-net.jp/	
求人情報検索 (全国のハローワークが受理した求人情報を希望条件で検索)		しごと情報ネットには民間の職業紹介事業者、求人情報 提供事業者、経済団体、公共職業安定所等(参加機関)	
お役立ち情報 (仕事をお探しの方、事業主の方)		の多数の求人が掲載されています。	
ハローワーク所在地情報		また、携帯電話からもアクセスできます。	

発 行
鹿児島労働局 職業安定部 職業安定課
〒892-0847 鹿児島市西千石町1番1号
鹿児島西千石第一生命ビル
電 話 099 (219) 8711
ダイヤルイン 099 (219) 8719