

かごしま



目次

1	雇用失業情勢	1
2	一般職業紹介状況（パートタイムを含む）.....	4
3	一般職業紹介状況（パートタイムを除く）.....	5
4	一般職業紹介状況諸比率	6
5	全国求人倍率及び失業率	6
6	パートタイム関係職業紹介状況	7
7	中高年齢者職業紹介状況	8
8	新規求人の産業・規模別状況	9
9	雇用保険適用状況	10
10	雇用保険給付状況	11
11	用語の説明	13

1. 雇用失業情勢（平成17年4月分）

【県内経済の動き】

最近の県内景況は、生産活動が伸び悩み、個人消費も盛り上がりを欠くなど、一進一退が続き依然足踏み状態にある。

（H17・5・31「県内景況」：鹿児島銀行）

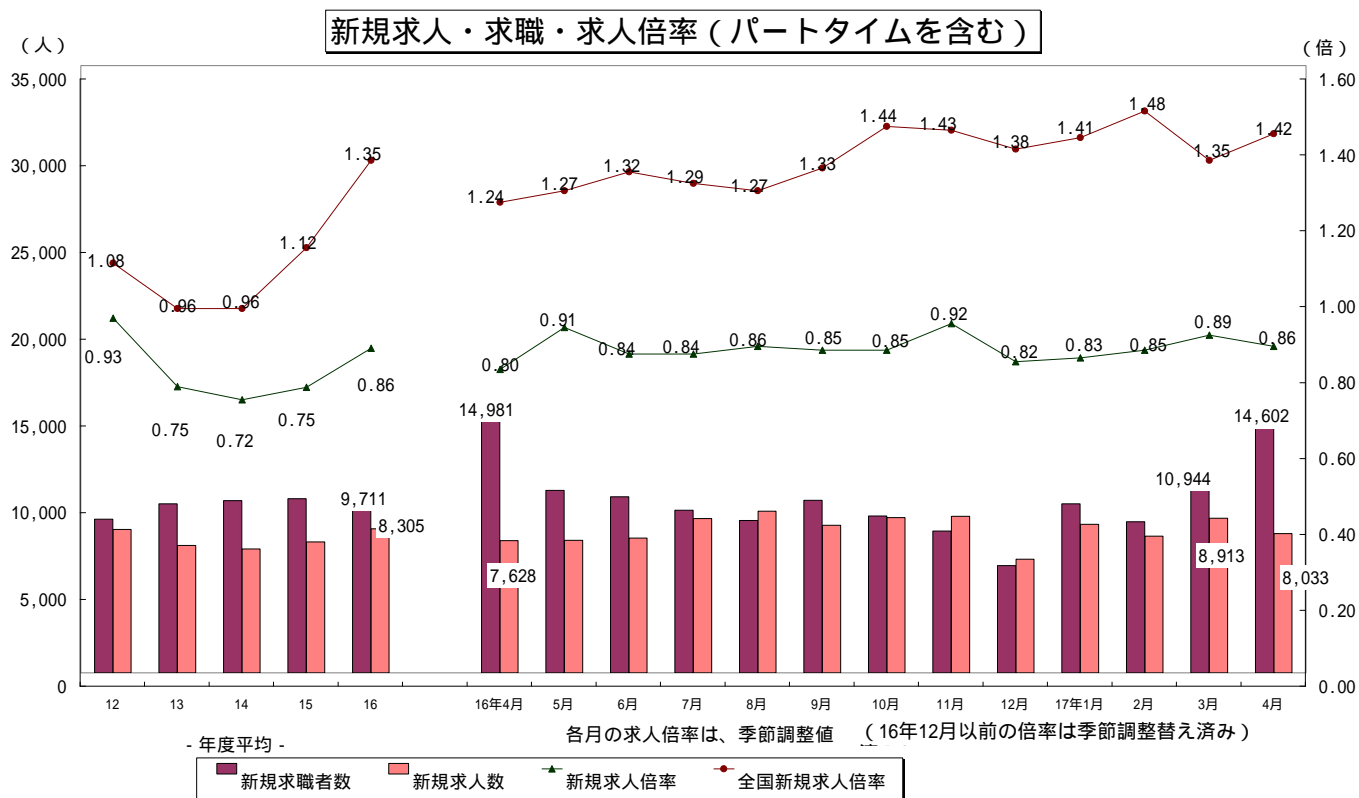
【労働市場の動き】

（求人動き）

4月の新規求人数（パートを含む、原数）は、8,033人で前年同月に比べ5.3%増と4か月連続の増加となった。

新規求人数（同）を産業別に前年同月比でみると、建設業（17.8%増）、卸売・小売業（6.1%増）、サービス業（他に分類されないもの）（13.0%増）は4か月連続の増加となり、医療・福祉（10.3%増）は7か月連続の増加となった。また、製造業（5.1%減）は5か月連続の減少となり、運輸業（1.6%減）と飲食店、宿泊業（22.0%減）は増加から減少となった。

有効求人数（パートを含む、原数値）は、21,113人で前年同月と比べ8.9%増と21か月連続の増加となった。



(求職の動き)

4月の新規求職者数(パートを含む、原数値)は、14,602人で前年同月に比べ2.5%減と4か月連続の減少となった。

新規常用求職者(パートを含み臨時・季節を除く)について態様別に前年同月比でみると、在職求職者(3.2%増)は2か月連続の増加となり、離職求職者(1.1%減)は4か月連続(注)、無業求職者(4.5%減)は4か月連続(注)の減少となった。

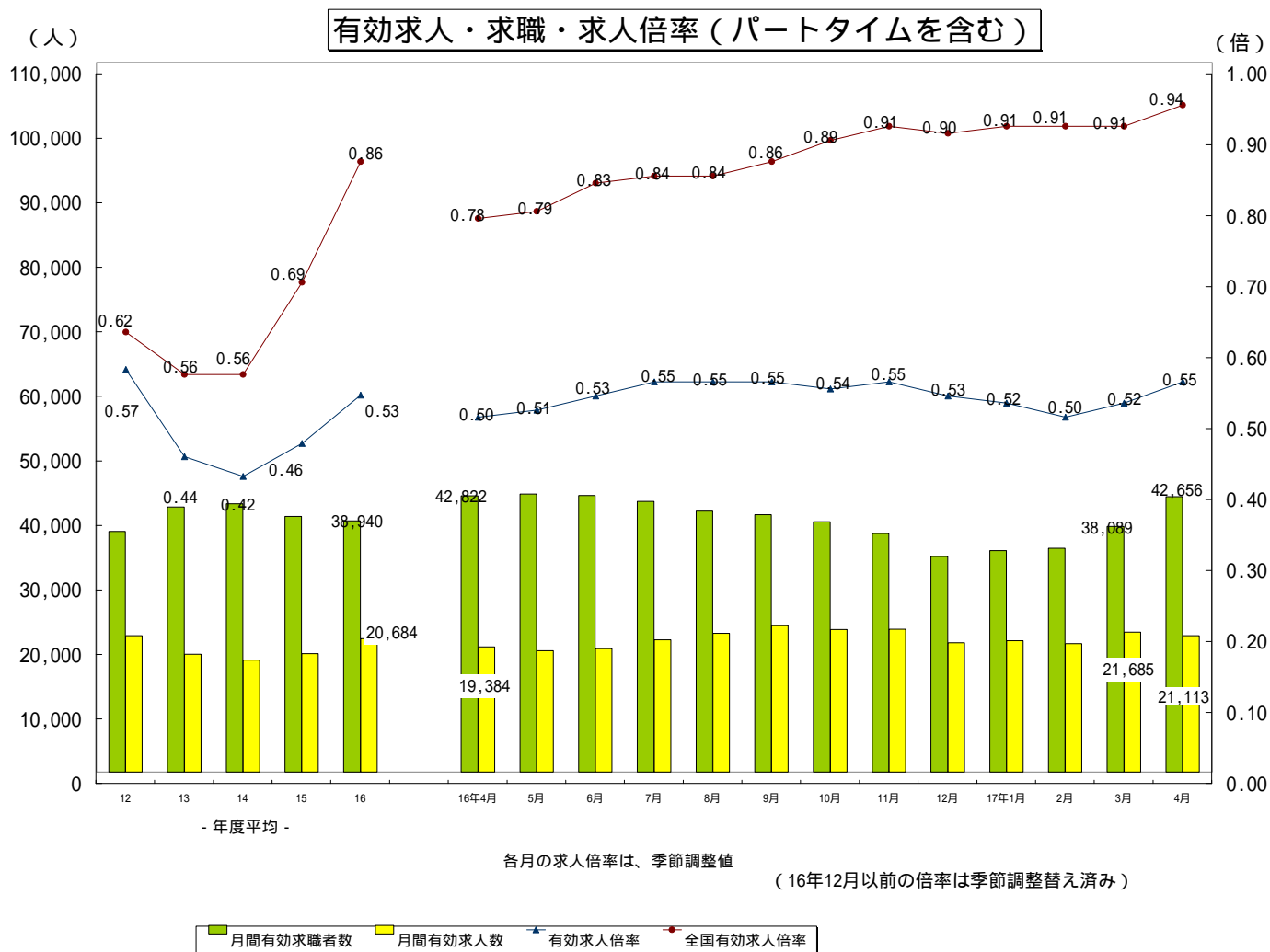
新規常用求職者の中の離職求職者の内訳をみると、事業主都合離職求職者(4.3%減)は4か月連続(注)の減少となり、自己都合離職求職者(4.0%増)は2か月連続の増加となった。

有効求職者数(パートを含む、原数値)は、42,656人で前年同月に比べ0.4%増と2か月連続の減少となった。

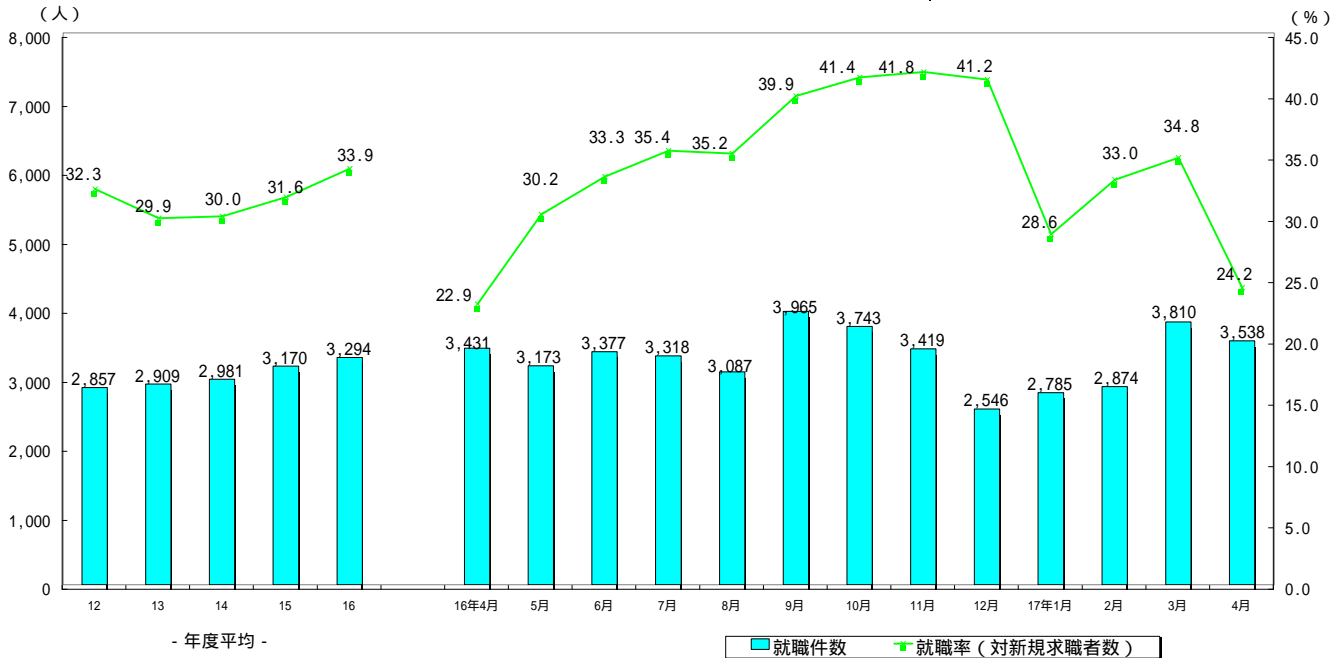
(注)パートを含む態様別の統計は平成16年1月から開始したため、文中前年同月比の動きは1月以降について記載。

(有効求人倍率の動き)

4月の有効求人倍率(季節調整値)は、前月を0.03ポイント上回り、5か月ぶりに0.55倍となった。



就職者の推移（パートタイムを含む）



（就職の動き）

4月の就職件数（パートを含む、原数値）は、3,538人で前年同月に比べ3.1%増と2か月連続の増加となった。これを産業別常用就職件数で見ると、主要産業のうち製造業で減少したが、他の産業では増加した。

（パートタイムの動き）

パートタイムの新規求人数は、2,868人で前年同月比6.2%の減、月間有効求人数は、7,653人で5.0%の増となった。新規求職申込件数は、3,399件で15.3%の増、月間有効求職者は、9,128人で19.5%の増となった。求人倍率は新規で0.84倍（前年同月1.04倍）、有効は0.84倍（前年同月0.95倍）となった。就職件数は1,172件で前年同月比4.0%の増となった。

（雇用保険の動き）

適用事業所数は、27,394事業所、被保険者全数は、385,434人となった。うち一般短時間労働被保険者数は4月末現在で前年同月比9.0%増の27,889人となった。被保険者全数（産業分類不能を除く）の状況を産業別にみると、前年同月比第1次産業は1.9%減の5,569人、第2次産業は2.0%減の110,384人、第3次産業は2.8%増の269,481人となった。

また、被保険者全数に占める割合を産業別にみると、第1次産業が1.5%、第2次産業が28.6%、第3次産業が69.9%となった。

資格取得者数は前年同月比2.7%減の13,528人、資格喪失者数は1.2%増の14,637人となった。一般受給資格決定件数は前年同月比7.3%の減、受給者実人員は9.1%の減となった。

2.一般職業紹介状況

(新規学卒を除き、パートタイムを含む全数)

	新規求職申込件数		月間有効求職者数		紹介件数			就職件数				新規求人全数	月間有効求人全数	充足数	
	全数	うち男	全数	うち男	全数	うち男	うち 保受給者	全数	うち男	うち 県外就職	うち 保受給者				
11年度平均	8,400	3,928	36,050	17,106	8,545	4,143	1,701	2,591	1,199	126	630	7,155	17,732	2,497	
12 "	8,853	4,146	37,295	17,683	9,158	4,512	1,807	2,857	1,334	156	683	8,271	21,155	2,755	
13 "	9,734	4,565	41,070	19,452	10,647	5,267	2,187	2,909	1,332	169	708	7,337	18,253	2,805	
14 "	9,926	4,771	41,595	20,639	12,066	6,043	2,527	2,981	1,350	204	732	7,145	17,332	2,873	
15 "	10,032	4,663	39,635	19,285	12,928	6,337	2,582	3,170	1,405	237	713	7,549	18,347	3,017	
16 "	9,711	4,474	38,940	18,666	12,799	6,162	2,708	3,294	1,440	231	749	8,305	20,684	3,153	
16年 4月	14,981	7,520	42,822	20,648	14,250	7,037	2,446	3,431	1,407	215	669	7,628	19,384	3,292	
5月	10,510	4,992	43,068	21,121	12,408	5,867	2,388	3,173	1,350	201	710	7,634	18,810	3,051	
6月	10,150	4,890	42,854	21,071	14,061	6,913	2,799	3,377	1,397	274	746	7,764	19,145	3,183	
7月	9,373	4,348	41,951	20,615	12,958	6,580	2,794	3,318	1,510	227	730	8,902	20,479	3,174	
8月	8,777	4,056	40,419	19,704	12,306	6,065	2,713	3,087	1,408	245	752	9,325	21,485	2,928	
9月	9,949	4,438	39,913	19,191	13,925	6,607	2,935	3,965	1,729	264	860	8,513	22,673	3,805	
10月	9,046	4,111	38,782	18,399	12,582	6,240	2,733	3,743	1,738	323	821	8,954	22,090	3,511	
11月	8,176	3,798	36,958	17,547	11,833	5,904	2,772	3,419	1,603	252	815	9,024	22,120	3,268	
12月	6,183	2,890	33,409	16,057	8,612	4,254	2,126	2,546	1,180	143	648	6,556	20,045	2,520	
17年 1月	9,743	4,166	34,326	16,148	12,393	5,678	2,768	2,785	1,190	158	692	8,562	20,373	2,706	
2月	8,701	3,706	34,691	16,068	12,188	5,587	2,699	2,874	1,214	231	637	7,884	19,923	2,726	
3月	10,944	4,777	38,089	17,424	16,077	7,213	3,323	3,810	1,551	238	913	8,913	21,685	3,675	
4月	14,602	6,952	42,656	20,052	14,914	6,927	2,825	3,538	1,460	229	746	8,033	21,113	3,421	
前月比	33.4	45.5	12.0	15.1	7.2	4.0	15.0	7.1	5.9	3.8	18.3	9.9	2.6	6.9	
前年同月比	2.5	7.6	0.4	2.9	4.7	1.6	15.5	3.1	3.8	6.5	11.5	5.3	8.9	3.9	
安定所別 〔4月分〕	鹿児島	4,920	2,113	15,662	6,868	6,183	2,913	1,361	1,060	464	73	247	3,230	8,800	1,167
	川内	960	444	2,747	1,287	1,256	546	210	306	127	11	65	633	1,576	282
	鹿屋	1,559	849	4,152	2,020	1,543	695	247	392	152	24	83	607	1,729	351
	国分	1,541	679	4,782	2,198	1,729	822	306	379	172	27	80	829	2,144	327
	加世田	685	319	1,852	865	605	300	108	198	75	8	37	386	993	182
	伊集院	689	304	2,240	1,060	656	302	153	201	75	9	48	398	1,052	173
	大口	521	272	1,381	689	351	182	63	132	51	23	27	192	527	105
	大隅	891	476	2,302	1,172	718	379	99	228	107	21	44	544	1,185	227
	出水	846	406	2,382	1,139	775	333	100	244	80	20	49	418	1,094	220
	熊毛	322	195	777	447	107	49	15	26	11	2	2	121	277	24
	名瀬	921	568	2,250	1,268	410	174	56	149	50	2	11	275	676	147
	指宿	431	172	1,273	600	375	150	59	131	61	7	22	268	655	126
宮之城	316	155	856	439	206	82	48	92	35	2	31	132	405	90	

3.一般職業紹介状況

(新規学卒,パートタイムを除く全数)

	新規求職申込件数		月間有効求職者数		紹介件数			就職件数				新規求人全数	月間有効求人全数	充足数	
	全数	うち男	全数	うち男	全数	うち男	うち(保受給者)	全数	うち男	うち県外就職	うち(保受給者)				
11年度平均	7,317	3,846	33,349	16,884	6,494	3,838	1,514	1,870	1,113	108	550	4,880	12,274	1,790	
12 "	7,769	4,063	34,568	17,456	7,057	4,194	1,627	2,079	1,240	136	601	5,574	14,401	1,990	
13 "	8,589	4,489	38,152	19,239	8,038	4,865	1,912	2,050	1,218	140	603	4,813	12,180	1,964	
14 "	8,570	4,661	37,975	20,327	9,071	5,537	2,160	2,054	1,228	164	584	4,523	11,129	1,965	
15 "	8,282	4,482	34,808	18,748	9,539	5,686	2,242	2,168	1,254	199	587	4,740	11,685	2,029	
16 "	7,532	4,238	31,481	17,893	9,444	5,485	2,282	2,269	1,277	190	603	5,270	13,375	2,152	
16年 4月	12,032	7,181	35,186	19,763	10,285	6,201	2,049	2,304	1,228	191	539	4,569	12,094	2,182	
5月	8,223	4,727	35,232	20,229	8,865	5,116	2,023	2,099	1,170	166	585	4,687	11,618	2,005	
6月	7,856	4,623	34,847	20,168	10,028	6,072	2,374	2,216	1,219	226	614	4,588	11,627	2,048	
7月	7,468	4,146	34,326	19,809	9,656	5,860	2,394	2,237	1,316	196	582	5,778	13,041	2,107	
8月	6,962	3,846	33,232	18,951	9,306	5,441	2,337	2,214	1,274	210	622	6,334	14,395	2,077	
9月	7,618	4,206	32,501	18,456	10,289	5,948	2,488	2,863	1,562	217	699	5,760	15,446	2,739	
10月	6,833	3,877	31,234	17,658	9,279	5,620	2,292	2,526	1,549	214	647	5,612	14,602	2,387	
11月	6,110	3,567	29,475	16,813	8,561	5,190	2,303	2,362	1,433	204	648	5,365	14,164	2,237	
12月	4,851	2,756	26,787	15,393	6,420	3,801	1,770	1,738	1,023	117	500	4,325	12,703	1,706	
17年 1月	7,353	3,925	27,310	15,463	9,352	5,126	2,307	1,964	1,088	137	558	5,761	13,510	1,888	
2月	6,660	3,493	27,556	15,378	9,247	5,026	2,291	1,982	1,077	202	506	5,082	13,320	1,840	
3月	8,416	4,509	30,085	16,635	12,039	6,419	2,757	2,718	1,379	195	735	5,376	13,982	2,603	
4月	11,203	6,568	33,528	19,117	10,719	6,129	2,313	2,366	1,288	184	596	5,165	13,460	2,282	
前月比	33.1	45.7	11.4	14.9	11.0	4.5	16.1	13.0	6.6	5.6	18.9	3.9	3.7	12.3	
前年同月比	6.9	8.5	4.7	3.3	4.2	1.2	12.9	2.7	4.9	3.7	10.6	13.0	11.3	4.6	
安定所別 【4月分】	鹿児島	3,798	1,993	12,659	6,560	4,532	2,581	1,108	678	403	59	196	2,135	5,861	762
	川内	685	404	2,002	1,187	881	471	183	211	109	11	57	360	842	191
	鹿屋	1,256	815	3,303	1,954	1,159	630	210	265	136	21	64	431	1,195	231
	国分	1,120	638	3,644	2,089	1,287	762	250	278	158	22	67	524	1,338	240
	加世田	492	300	1,369	820	413	268	92	126	68	6	29	227	574	114
	伊集院	499	291	1,663	1,007	490	280	124	143	71	9	36	257	656	116
	大口	402	256	1,040	653	248	155	48	88	46	20	19	133	329	74
	大隅	735	466	1,911	1,146	546	345	90	169	96	15	38	407	873	170
	出水	635	374	1,818	1,077	487	278	78	142	69	9	36	264	685	133
	熊毛	265	192	630	435	61	38	9	15	9	2	2	69	168	13
	名瀬	751	535	1,814	1,203	269	137	44	107	45	2	10	139	411	102
	指宿	310	157	983	562	205	112	40	71	44	6	16	128	278	71
	宮之城	255	147	692	424	141	72	37	73	34	2	26	91	250	65

4.一般職業紹介状況諸比率

(パートタイムを含む)

	求人倍率 (原数値)		求人倍率 (季節調整値)		就職率 (対新規 求職)	保就職率 (対受給者)	充足率 (対新規 求人)
	新規	有効	新規	有効			
11年度平均	0.85	0.49			30.8	4.2	34.9
12 "	0.93	0.57			32.3	4.5	33.3
13 "	0.75	0.44			29.9	4.2	38.2
14 "	0.72	0.42			30.0	4.6	40.2
15 "	0.75	0.46			31.6	5.7	40.0
16 "	0.86	0.53			33.9	6.9	38.0
16年 4月	0.51	0.45	0.80	0.50	22.9	6.4	43.2
5月	0.73	0.44	0.91	0.51	30.2	6.7	40.0
6月	0.76	0.45	0.84	0.53	33.3	5.9	41.0
7月	0.95	0.49	0.84	0.55	35.4	5.6	35.7
8月	1.06	0.53	0.86	0.55	35.2	5.7	31.4
9月	0.86	0.57	0.85	0.55	39.9	7.1	44.7
10月	0.99	0.57	0.85	0.54	41.4	7.4	39.2
11月	1.10	0.60	0.92	0.55	41.8	7.7	36.2
12月	1.06	0.60	0.82	0.53	41.2	6.6	38.4
17年 1月	0.88	0.59	0.83	0.52	28.6	7.4	31.6
2月	0.91	0.57	0.85	0.50	33.0	7.1	34.6
3月	0.81	0.57	0.89	0.52	34.8	10.2	41.2
4月	0.55	0.49	0.86	0.55	24.2	7.8	42.6
前月との増減	0.26	0.08	0.03	0.03	10.6	2.4	1.4
前年同月比	0.04	0.04	0.06	0.05	1.3	1.4	0.6
安定所別 【4月分】	鹿児島	0.66	0.56		21.5	8.9	36.1
	川内	0.66	0.57		31.9	10.7	44.5
	鹿屋	0.39	0.42		25.1	8.4	57.8
	国分	0.54	0.45		24.6	7.0	39.4
	加世田	0.56	0.54		28.9	8.6	47.2
	伊集院	0.58	0.47		29.2	7.6	43.5
	大口	0.37	0.38		25.3	7.7	54.7
	大隅	0.61	0.51		25.6	9.9	41.7
	出水	0.49	0.46		28.8	7.1	52.6
	熊毛	0.38	0.36		8.1	0.8	19.8
	名瀬	0.30	0.30		16.2	1.9	53.5
	指宿	0.62	0.51		30.4	6.1	47.0
	宮之城	0.42	0.47		29.1	11.2	68.2

5.全国求人倍率及び完全失業率

	求人倍率 (季節調整値)		完全失業 者数(万人)	完全失業 率(%)
	新規	有効	原数値	季節 調整値
11年平均	0.87	0.48	317	4.7
12 "	1.05	0.59	320	4.7
13 "	1.01	0.59	340	5.0
14 "	0.93	0.54	359	5.4
15 "	1.07	0.64	350	5.2
16 "	1.29	0.83	313	4.7
16年 4月	1.24	0.78	335	4.7
5月	1.27	0.79	319	4.6
6月	1.32	0.83	309	4.6
7月	1.29	0.84	318	4.9
8月	1.27	0.84	314	4.8
9月	1.33	0.86	309	4.6
10月	1.44	0.89	311	4.6
11月	1.43	0.91	290	4.6
12月	1.38	0.90	270	4.5
17年 1月	1.41	0.91	296	4.5
2月	1.48	0.91	308	4.7
3月	1.35	0.91	313	4.5
4月	1.42	0.94	310	4.4

注) 全国の求人倍率, 完全失業率の年平均は原数値。
16年12月以前の求人倍率は季節調整値替え済み

6. パートタイム関係職業紹介状況

	新規求職申込件数		月間有効求職者数		新 規 求 人 全 数	月間有効 求 人 全 数	就 職 件 数		求 人 倍 率		
	全 数	う ち 女 子	全 数	う ち 女 子			全 数	う ち 女 子	新 規	有 効	
11年度平均	1,083	1,001	2,701	2,479	2,275	5,458	720	634	2.10	2.02	
12 "	1,085	1,001	2,728	2,501	2,696	6,753	778	684	2.49	2.48	
13 "	1,145	1,069	2,917	2,704	2,524	6,073	859	745	2.21	2.08	
14 "	1,356	1,246	3,621	3,309	2,622	6,203	927	805	1.93	1.71	
15 "	1,750	1,569	4,827	4,290	2,809	6,662	1,003	852	1.61	1.38	
16 "	2,179	1,939	7,459	6,679	3,035	7,309	1,025	861	1.39	0.98	
16年 4月	2,949	2,610	7,636	6,751	3,059	7,290	1,127	948	1.04	0.95	
5月	2,287	2,022	7,836	6,944	2,947	7,192	1,074	894	1.29	0.92	
6月	2,294	2,027	8,007	7,104	3,176	7,518	1,161	983	1.38	0.94	
7月	1,905	1,703	7,625	6,819	3,124	7,438	1,081	887	1.64	0.98	
8月	1,815	1,605	7,187	6,434	2,991	7,090	873	739	1.65	0.99	
9月	2,331	2,099	7,412	6,677	2,753	7,227	1,102	935	1.18	0.98	
10月	2,213	1,979	7,548	6,807	3,342	7,488	1,217	1,028	1.51	0.99	
11月	2,066	1,832	7,483	6,746	3,659	7,956	1,057	887	1.77	1.06	
12月	1,332	1,190	6,622	5,947	2,231	7,342	808	648	1.67	1.11	
17年 1月	2,390	2,141	7,016	6,315	2,801	6,863	821	717	1.17	0.98	
2月	2,041	1,818	7,135	6,426	2,802	6,603	892	755	1.37	0.93	
3月	2,528	2,246	8,004	7,182	3,537	7,703	1,092	915	1.40	0.96	
4月	3,399	2,998	9,128	8,154	2,868	7,653	1,172	997	0.84	0.84	
前 月 比	34.5	33.5	14.0	13.5	18.9	0.6	7.3	9.0	0.56	0.12	
前年同月比	15.3	14.9	19.5	20.8	6.2	5.0	4.0	5.2	0.20	0.11	
安定所別 〔 4 月 分 〕	鹿児島	1,122	1,000	3,003	2,692	1,095	2,939	382	320	0.98	0.98
	川 内	275	234	745	637	273	734	95	76	0.99	0.99
	鹿 屋	303	269	849	782	176	534	127	111	0.58	0.63
	国 分	421	379	1,138	1,026	305	806	101	87	0.72	0.71
	加世田	193	172	483	433	159	419	72	65	0.82	0.87
	伊集院	190	175	577	519	141	396	58	54	0.74	0.69
	大 口	119	101	341	301	59	198	44	38	0.50	0.58
	大 隅	156	145	391	364	137	312	59	48	0.88	0.80
	出 水	211	179	564	501	154	409	102	91	0.73	0.73
	熊 毛	57	54	147	135	52	109	11	9	0.91	0.74
	名 瀬	170	136	436	370	136	265	42	37	0.80	0.61
	指 宿	121	101	290	247	140	377	60	43	1.16	1.30
	宮之城	61	53	164	147	41	155	19	18	0.67	0.95

7.中高年齢者職業紹介状況

(45歳以上・パートタイムを除く)

	新規求職申込件数			月間有効求職者数			紹介件数			就職件数			就職率 (対新規求職)	月間有効求職者中に占める中高年の割合	
	全数	うち55歳以上	うち65歳以上	全数	うち55歳以上	うち65歳以上	全数	うち55歳以上	うち65歳以上	全数	うち55歳以上	うち65歳以上			
11年度平均	2,615	1,386	281	15,258	9,227	731	1,531	438	27	507	162	11	19.4	44.1	
12 "	2,741	1,410	272	15,719	9,224	792	1,674	471	28	551	170	11	20.1	41.2	
13 "	2,972	1,389	272	16,786	9,018	743	1,838	474	26	525	156	9	17.7	44.2	
14 "	2,993	1,386	259	16,298	7,788	732	2,317	610	31	545	158	10	18.2	46.8	
15 "	2,820	1,283	216	14,224	6,792	635	2,442	731	38	575	178	11	20.4	40.9	
16 "	2,452	1,088	159	12,266	5,765	534	2,442	778	37	600	198	11	24.5	39.0	
16年 4月	4,991	2,681	582	14,215	7,087	910	2,589	847	44	551	171	10	11.0	40.3	
5月	2,876	1,245	206	14,399	7,130	934	2,284	707	27	541	167	8	18.8	41.3	
6月	2,579	1,077	145	14,112	6,829	760	2,536	790	43	531	163	3	20.6	41.1	
7月	2,499	1,103	168	13,872	6,581	570	2,407	758	38	580	167	8	23.2	41.7	
8月	2,185	926	107	13,202	6,213	510	2,523	862	35	617	232	11	28.2	40.6	
9月	2,367	1,013	136	12,726	5,912	475	2,797	848	40	786	261	22	33.2	40.7	
10月	2,068	924	114	12,007	5,527	430	2,410	809	29	735	248	17	35.5	40.7	
11月	1,805	724	96	11,208	5,110	410	2,211	709	30	658	210	10	36.5	41.8	
12月	1,599	638	71	10,362	4,707	372	1,700	506	28	478	156	9	29.9	37.9	
17年 1月	2,247	993	99	10,379	4,723	342	2,509	834	36	538	184	13	23.9	37.7	
2月	1,840	773	78	10,134	4,616	341	2,381	755	44	524	178	9	28.5	33.7	
3月	2,362	964	100	10,579	4,746	354	2,955	911	46	666	242	10	28.2	35.2	
4月	4,284	2,229	433	12,600	5,978	705	2,738	817	34	580	167	9	13.5	37.6	
前月比	81.4	131.2	333.0	19.1	26.0	99.2	7.3	10.3	26.1	12.9	31.0	10.0	14.7	2.4	
前年同月比	14.2	16.9	25.6	11.4	15.6	22.5	5.8	3.5	22.7	5.3	2.3	10.0	2.5	2.7	
安定所別 【4月分】	鹿児島	1,178	609	133	4,153	1,948	251	1,172	377	14	172	64	5	14.6	32.8
	川内	264	162	35	740	390	51	201	52	30	8		11.4	37.0	
	鹿屋	566	314	60	1,330	650	73	260	100	7	56	15	1	9.9	40.3
	国分	376	193	38	1,271	581	74	323	77	1	75	27		19.9	34.9
	加世田	211	112	16	569	283	24	128	37	2	37	10		17.5	41.6
	伊集院	181	100	19	632	319	31	129	45	3	43	13	2	23.8	38.0
	大口	201	92	13	506	241	22	102	33		27	7		13.4	48.7
	大隅	342	186	52	845	399	70	157	43	3	53	10	1	15.5	44.2
	出水	256	123	14	737	339	28	126	25		32	6		12.5	40.5
	熊毛	128	54	10	304	144	15	12	3		4	1		3.1	48.3
	名瀬	345	150	18	778	327	22	49	8	3	18	1		5.2	42.9
	指宿	105	59	10	404	183	20	37	7	1	11	2		10.5	41.1
	宮之城	131	75	15	331	174	24	42	10		22	3		16.8	47.8

8.新規求人の産業・規模別状況

項目 産業・規模	一般				パート			
	3月	4月	前月比	前年 同月比	3月	4月	前月比	前年 同月比
A, B, C 農, 林, 漁業 (01~04)	146	116	20.5	7.4	38	34	10.5	54.5
D 鉱業 (05)	6	16	166.7	45.5	6	0	100.0	100.0
E 建設業 (06~08)	620	573	7.6	20.1	28	28	0.0	15.2
F 製造業 (09~32)	733	800	9.1	11.3	398	336	15.6	29.7
09 食料品製造業	243	216	11.1	10.0	238	178	25.2	0.6
10 飲料, 飼料, たばこ製造業	56	48	14.3	23.1	24	17	29.2	183.3
11 繊維工業	3	9	200.0	55.0	3	12	300.0	300.0
12 衣服, その他の繊維製品製造業	25	36	44.0	125.0	27	18	33.3	37.9
13 木材, 木製品製造業	14	22	57.1	15.4	6	9	50.0	350.0
14 家具, 装備品製造業	9	2	77.8	80.0	1	0	100.0	100.0
15 パルプ, 紙, 紙加工品製造業	10	9	10.0	0.0	5	3	40.0	200.0
16 出版, 印刷, 同関連産業	35	29	17.1	6.5	7	8	14.3	27.3
17 化学工業	7	3	57.1	0.0	0	0		
18 石油製品, 石炭製品製造業	1	0	100.0	100.0	2	0	100.0	
19 プラスチック製品製造業	7	7	0.0	22.2	5	4	20.0	55.6
20 ゴム製品製造業	0	1		0.0	0	0		
22 窯業, 土石製品製造業	55	49	10.9	444.4	8	10	25.0	0.0
23 鉄鋼業	1	0	100.0		0	0		
24 非鉄金属製造業	1	1	0.0	80.0	0	1		
25 金属製品製造業	21	23	9.5	27.8	5	2	60.0	60.0
26 一般機械器具製造業	62	43	30.6	48.3	0	14		250.0
27 電気機械器具製造業	29	30	3.4	7.1	13	8	38.5	46.7
28 情報通信機械器具製造業	1	0	100.0	100.0	0	0		
29 電子部品・デバイス製造業	120	211	75.8	49.6	46	50	8.7	74.5
30 輸送用機械器具製造業	23	54	134.8	22.7	2	2	0.0	
31 精密機械器具製造業	5	3	40.0	85.7	0	0		100.0
21, 32 その他の製造業	5	4	20.0	55.6	6	0	100.0	100.0
G 電気・ガス・熱供給・水道業 (33~36)	7	1	85.7	50.0	3	0	100.0	100.0
H 情報通信業 (37~41)	126	78	38.1	73.3	86	37	57.0	236.4
I 運輸業 (42~48)	418	371	11.2	2.6	83	73	12.0	4.3
J 卸売・小売業 (49~60)	855	810	5.3	15.2	1,002	757	24.5	2.2
K 金融・保険業 (61~67)	93	59	36.6	14.5	21	10	52.4	16.7
L 不動産業 (68, 69)	32	27	15.6	35.0	14	8	42.9	11.1
M 飲食店・宿泊業 (70~72)	173	203	17.3	1.5	630	482	23.5	28.3
N 医療・福祉 (62~69)	1,066	893	16.2	5.1	546	483	11.5	21.4
O 教育・学習支援業 (76, 77)	38	71	86.8	97.2	63	57	9.5	29.5
P 複合サービス事業 (78, 79)	74	97	31.1	102.1	15	35	133.3	52.2
Q サービス業(他に分類されないもの) (80~94)	830	979	18.0	17.2	545	502	7.9	5.5
R, S 公務・その他 (95, 96, 99)	159	71	55.3	20.3	59	26	55.9	16.1
合計	5,376	5,165	3.9	13.0	3,537	2,868	18.9	6.2
29 人以下	3,317	3,091	6.8	13.6	2,326	1,765	24.1	6.7
30 ~ 99 人	1,450	1,344	7.3	13.2	728	711	2.3	14.3
100 ~ 299 人	433	539	24.5	7.8	261	269	3.1	22.8
300 ~ 499 人	82	130	58.5	5.7	105	60	42.9	361.5
500 ~ 999 人	75	40	46.7	8.1	51	37	27.5	1750.0
1,000 人以上	19	21	10.5		66	26	60.6	74.8

(注) 一般は、新規学卒及びパートタイムを除く。

9. 雇用保険適用状況

	適用 事業所 数	新規適 用事業 所数	廃止脱 退事業 所数	被 保 険 者 数 (年度(月)末現在)					資 格 取 得 者 数	資 格 喪 失 者 数	
				う ち 女	第1次 産 業	第2次 産 業	第3次 産 業				
11年度平均	27,605	94	62	373,511	155,457	5,615	132,008	235,888	6,113	5,990	
12 "	27,795	95	84	375,257	157,329	5,597	130,298	239,363	6,493	6,374	
13 "	27,811	87	92	380,735	163,596	5,586	126,308	248,841	7,327	6,894	
14 "	27,719	84	96	380,042	166,998	5,532	118,466	256,044	6,837	6,774	
15 "	27,535	83	99	380,173	169,610	5,573	114,271	260,328	6,663	6,454	
16 "	27,446	87	90	385,168	173,595	5,600	112,060	267,509	7,056	6,506	
16年	4月	27,468	161	156	380,379	170,874	5,678	112,637	262,064	13,906	14,470
	5月	27,509	118	79	382,260	172,209	5,657	111,886	264,717	8,742	6,510
	6月	27,544	106	74	383,215	173,125	5,622	111,783	265,810	6,787	5,809
	7月	27,538	70	78	383,374	173,439	5,544	111,773	266,057	6,378	6,126
	8月	27,558	71	52	385,395	173,974	5,533	111,584	268,278	7,922	5,822
	9月	27,334	67	291	385,396	173,803	5,550	111,722	268,124	6,110	6,034
	10月	27,378	92	49	385,799	173,763	5,586	112,130	268,083	6,491	6,027
	11月	27,369	80	90	387,074	174,413	5,603	112,357	269,114	6,600	5,370
	12月	27,379	73	63	387,890	174,903	5,601	112,434	269,855	5,393	4,548
17年	1月	27,402	76	54	387,273	174,250	5,620	112,309	269,344	5,507	6,130
	2月	27,430	71	44	387,354	174,270	5,590	112,250	269,514	4,939	4,917
	3月	27,441	58	49	386,608	174,119	5,612	111,852	269,144	5,892	6,562
	4月	27,394	169	222	385,434	174,090	5,569	110,384	269,481	13,528	14,637
前 月 比	0.2	191.4	353.1	0.3	0.0	0.8	1.3	0.1	129.6	123.1	
前年同月比	0.3	5.0	42.3	1.3	1.9	1.9	2.0	2.8	2.7	1.2	
安 定 所 別 【 4 月 分 】	鹿児島	9,561	66	45	175,847	77,850	501	26,679	148,667	6,846	6,697
	川内	1,572	11	17	22,204	9,662	217	10,249	11,738	720	660
	鹿屋	2,672	12	18	28,059	13,758	1,215	8,728	18,116	1,027	1,367
	国分	2,231	13	21	37,702	16,297	193	17,069	20,440	1,186	1,038
	加世田	1,423	3	12	15,088	7,465	260	6,047	8,781	509	541
	伊集院	1,511	19	13	17,954	8,127	150	8,463	9,341	512	494
	大口	901	2	13	10,203	4,700	535	4,326	5,342	287	468
	大隅	1,564	9	24	16,931	7,980	923	6,770	9,238	648	728
	出水	1,398	11	8	18,090	8,651	505	8,717	8,868	503	626
	熊毛	886	7	7	7,723	3,328	194	2,268	5,261	231	351
	名瀬	2,012	4	12	16,884	7,280	348	4,250	12,286	371	877
	指宿	1,063	5	6	10,841	5,434	382	2,706	7,753	386	325
宮之城	600	7	26	7,908	3,558	146	4,112	3,650	302	465	

注) 短時間労働被保険者を含む数値を計上

10. 雇用保険給付状況

(金額単位：千円)

	一般求職者給付					高年齢求職者給付			短期特例求職者給付				
	受給資格 決定件数	うち 男	受給者 実人員	うち 男	総支給額	受給資格 決定件数	受給者数	支給金額	受給資格 決定件数	受給者数	支給金額		
11年度平均	3,057	1,440	14,997	7,144	1,950,956	171	175	80,450	362	362	87,774		
12 "	3,228	1,510	15,021	7,068	1,926,379	157	155	48,693	315	323	77,269		
13 "	3,622	1,709	17,036	7,957	2,197,978	161	162	51,058	295	292	69,056		
14 "	3,340	1,670	15,754	8,035	2,063,275	173	172	52,337	249	254	60,099		
15 "	3,052	1,438	12,517	6,267	1,565,516	149	152	37,658	223	220	49,516		
16 "	2,917	1,359	10,901	5,279	1,274,285	129	130	25,708	200	205	45,591		
16年	4月	6,380	3,298	10,530	5,173	1,162,817	436	259	52,334	607	172	40,517	
	5月	3,569	1,772	10,664	5,457	1,132,392	161	271	55,212	324	600	138,223	
	6月	2,979	1,509	12,560	6,584	1,565,300	121	183	37,294	313	328	74,450	
	7月	2,664	1,257	13,092	6,794	1,552,790	117	102	19,033	313	305	68,971	
	8月	2,436	1,134	13,094	6,461	1,565,758	85	106	21,533	157	324	61,148	
	9月	2,759	1,232	12,072	5,859	1,467,805	97	84	15,781	130	154	36,057	
	10月	2,571	1,094	11,160	5,196	1,276,689	115	96	20,117	66	120	21,912	
	11月	2,304	1,009	10,533	4,837	1,264,996	93	119	23,251	120	80	17,910	
	12月	1,753	754	9,804	4,487	1,103,846	62	74	13,740	61	99	23,360	
	17年	1月	2,649	1,070	9,401	4,324	1,105,645	105	78	14,946	117	76	19,752
		2月	2,205	922	8,948	4,065	971,613	79	93	17,420	82	104	23,551
		3月	2,733	1,262	8,957	4,108	1,121,772	79	96	17,836	106	94	21,248
4月		5,913	2,780	9,570	4,613	1,006,758	423	216	45,804	369	93	23,952	
前月比	116.4	120.3	6.8	12.3	10.3	435.4	125.0	156.8	248.1	1.1	12.7		
前年同月比	7.3	15.7	9.1	10.8	13.4	3.0	16.6	12.5	39.2	45.9	40.9		
安 定 所 別 【 4 月 分 】	鹿児島	1,795	698	2,787	1,276	328,990	136	62	14,010	13	14	4,131	
	川内	337	162	607	290	56,658	28	9	2,035	28	2	603	
	鹿屋	642	355	992	462	92,456	46	18	3,745	39	20	4,988	
	国分	663	270	1,149	512	122,600	67	33	7,061	12	2	639	
	加世田	238	121	431	208	44,481	17	7	1,355	25	8	2,430	
	伊集院	344	142	630	304	66,846	26	23	4,652	12	1	265	
	大口	237	117	350	164	31,654	18	14	2,656	27	3	690	
	大隅	362	176	445	221	42,903	21	14	2,918	73	11	2,481	
	出水	350	186	692	329	68,488	14	10	1,991	21	5	1,206	
	熊毛	183	120	253	151	23,703	10	4	857	17	7	1,668	
	名瀬	385	263	594	360	61,301	11	6	1,089	78	6	1,366	
	指宿	188	80	363	183	42,780	14	8	1,661	16	10	2,385	
宮之城	189	90	277	153	23,898	15	8	1,773	8	4	1,101		

注) 短時間労働被保険者等を含む数値を計上

(金額単位；千円)

		就 職 促 進 給 付				日雇求職者給付	
		常用就職支度手当		再 就 職 手 当		受給者 実人員	支給金額
		支給人員	支給金額	支給人員	支給金額		
11年度平均		24	3,960	574	223,020	256	18,241
12 "		26	4,218	614	206,939	240	16,009
13 "		28	3,985	582	152,264	202	13,836
14 "		35	3,973	573	116,580	143	9,627
15 "		9	1,191	101	14,676	126	8,133
16 "		3	303	70	9,073	120	7,742
16年	4月	3	430	48	5,610	132	9,062
	5月	10	1,050	62	7,705	122	8,117
	6月	1	80	48	6,411	118	8,079
	7月	3	338	78	8,622	112	7,206
	8月	3	227	64	6,813	122	8,481
	9月	3	222	80	10,958	113	7,112
	10月	3	278	96	13,731	110	7,445
	11月	3	224	90	12,930	117	7,012
	12月	0	0	97	14,309	122	5,786
17年	1月	1	63	70	9,513	131	11,048
	2月	3	287	57	6,758	117	5,706
	3月	3	430	54	5,520	120	7,848
	4月	0	0	54	6,183	125	7,434
前 月 比		100.0	100.0	0.0	12.0	4.2	5.3
前年同月比		100.0	100.0	12.5	10.2	5.3	18.0
安 定 所 別 「 4 月 分 」	鹿児島			18	2,681	110	6,707
	川内			2	214		
	鹿屋			4	311		
	国分			9	1,123	1	64
	加世田			5	454		
	伊集院			4	416	2	118
	大口			1	53		
	大隅			1	41		
	出水			4	320		
	熊毛			3	217		
	名瀬					6	293
	指宿			1	67	7	252
	宮之城			2	285		

11 用語の説明

一	般	常用及び臨時・季節を合わせたものをいう。
新規求職（求人）申込件数		期間中に自安定所で新たに受け付けた求職（求人）申込件数（数）をいう。
月間有効求職者（求人）数		「前月から繰越された有効求職者（求人）数」と当月の「新規求職（求人）申込件数」の合計をいう。
就職件数		自安定所の有効求職者が、自安定所の紹介あっせんにより就職したことを確認した件数をいう。
充足数		自安定所の有効求人が、安定所（求人連絡先の安定所を含む。）の紹介あっせんにより求職者と結合した件数をいう。
中高年齢者		45歳以上の者をいう。高年齢者は55歳以上の者をいう。
⑥ 受給者		受給資格決定後、所定給付日数分の基本手当の支給を終了するまでの者をいう。
⑥ 受給者の就職件数		受給資格決定後、基本手当の支給を終了するまでの間に、安定所の紹介により就職した基本手当受給資格者の就職件数をいう。
県外就職		就職先事業所の所在地が、自都道府県の管轄区域外にある場合の就職件数をいう。就職した求職者の住所の如何を問わない。
日雇（労働）		労働の窓口で取り扱われる日々雇用の仕事及び1か月未満の雇用期間が定められているものをいう。
季節調整値		1年を周期として繰り返す季節的な要因による変動の影響を取り除いた値である。
完全失業率		労働力人口に占める完全失業者の割合
求人倍率	=	$\frac{\text{月間有効（新規）求人数}}{\text{月間有効（新規）求職者数}}$
就職率	=	$\frac{\text{就職件数}}{\text{新規（有効）求職者数}} \times 100$
充足率	=	$\frac{\text{充足数}}{\text{新規（有効）求人数}} \times 100$
⑥ 受給者の就職率	=	$\frac{\text{⑥ 受給者の就職件数}}{\text{⑥ 受給者実人員}} \times 100$
中高年齢者の就職率	=	$\frac{\text{中高年齢者就職件数}}{\text{中高年齢者新規求職申込件数}} \times 100$
季節調整値	=	$\frac{\text{原数}}{\text{季節要素}} \times 100$

（注）季節調整値替えは、年初に毎年1回行われ、過去の全季節調整値は改訂される。

基 本 手 当	求職者給付のうち最も基本的なもので、一般被保険者が失業し、法第13条の受給要件を満たしているときに支給される。
受 給 資 格 決 定 件 数	提出された離職票のうち、公共職業安定所長が求職者給付の受給資格要件を満たしていると決定した件数をいう。
受 給 者 実 人 員	同一月中に失業給付を実際に受けた受給資格者の実数をいう。
被 保 険 者	適用事業所に雇用され、公共職業安定所にその届出がなされている者の数をいう。
資 格 取 得 者 数	適用事業所に新たに雇用され、公共職業安定所に届出がなされた者の数をいう。
資 格 喪 失 者 数	適用事業所を離職し、その届出が公共職業安定所になされた者の数をいう。
一 般 求 職 者 給 付	高年齢求職者給付、短期特例求職者給付、日雇求職者給付以外の給付をいう。
高 年 齢 求 職 者 給 付	同一事業主に雇用され、65歳に達した日以降、離職した場合に、一定の基準により支給されるものをいう。
短 期 特 例 求 職 者 給 付	季節的に雇用される者又は、短期の雇用に就くことを常態とする者等が一定期間雇用された後、離職した場合に支給されるものをいう。
常 用 就 職 支 度 手 当	障害者及び45歳以上の中高年齢者で雇用対策法等に基づく再就職援助計画等の対象者などが、所定給付日数の3分の1未満又は45日未満を残して公共職業安定所及び紹介事業者の紹介により一年以上引き続き雇用される場合等に支給されるものをいう。
再 就 職 手 当	一般求職者給付の受給資格者が所定給付日数の3分の1以上(ただし、所定給付日数の90日及び120日については45日以上)残して安定した職業(自営開始も含む。)についた場合等に支給されるものをいう。
日 雇 求 職 者 給 付	日雇労働者が一定期間雇用され離職した場合に支給されるものをいう。

ハローワーク・公共職業安定所一覧表

安定所名	所在地	郵便番号	電話番号
鹿児島	鹿児島市下荒田1丁目43-28	890-8555	099 (250) 6060
鹿児島労働(分)	鹿児島市城南町32-11	892-0835	099 (223) 4215~6
川内	薩摩川内市若葉町4-24 川内地方合同庁舎1階	895-0063	0996 (22) 8609
鹿屋	鹿屋市西原4丁目5-1	893-0064	0994 (42) 4135~6
国分	国分市中央1丁目4-35	899-4332	0995 (45) 5311~3
加世田	加世田市武田17835-2	897-0002	0993 (53) 5111
枕崎(出)	枕崎市中央町6番地	898-0051	0993 (72) 0228
伊集院	日置市伊集院町大田825-3	899-2521	099 (273) 3161~2
大口	大口市里768-1	895-2511	09952 (2) 8609
栗野(出)	始良郡湧水町米永478-1	899-6207	0995 (74) 2024
大隅	曾於郡大隅町岩川5575-1	899-8102	0994 (82) 1265~6
志布志(出)	曾於郡志布志町志布志1丁目8-10	899-7103	0994 (72) 0047
出水	出水市緑町37-5	899-0201	0996 (62) 0685~6
阿久根(出)	阿久根市鶴見町167	899-1626	0996 (73) 3400
熊毛	西之表市西之表16314-6	891-3101	09972 (2) 1318~9
名瀬	名瀬市長浜町1-1	894-0036	0997 (52) 4611~2
瀬戸内(分)	大島郡瀬戸内町古仁屋36-1	894-1508	09977 (2) 0331
徳之島(分)	大島郡徳之島町亀津553-1	891-7101	0997 (82) 1438
指宿	指宿市東方9489-11	891-0404	0993 (22) 4135~6
宮之城	薩摩郡宮之城町屋地2035-3	895-1803	0996 (53) 0153
鹿児島労働局職業安定部			
職業安定課	鹿児島市西千石町1番1号	892-0847	099 (219) 8711
職業対策課	鹿児島西千石第一生命ビル		099 (219) 8712
FAX情報サービス		鹿児島市東千石町1-38	
鹿児島公共職業安定所	099 (286) 1150	鹿児島商工会議所ビル(アイビル)6階、8階	
鹿屋公共職業安定所	0994 (40) 6123		
インターネットサービス		付属施設	
鹿児島公共職業安定所 アドレス	http://www11.synapse.ne.jp/hellowork/	鹿児島パートバンク(6階) 099 (223) 8010	
管理職、技術職、専門職の求人・求職の相談		鹿児島学生職業相談室(8階) 099 (224) 3433	
鹿児島人材銀行・ふるさと人材相談室		求人情報プラザかごしま(6階) 099 (223) 2821	
鹿児島市東千石町1-38		ハローワークかごしま早期再就職支援センター(6階) 099 (805) 0313	
鹿児島商工会議所ビル(アイビル)6階		高年齢者の職業相談	
099 (223) 2032・(227) 5552		川内市高年齢職業相談室	
		川内市役所内 0996 (23) 5111	
		鹿屋市高年齢職業相談室	
		鹿屋市庁舎別館内 0994 (42) 2783	
全国的なネット情報としては			
ハローワークインターネットサービス		しごと情報ネット	
URLは http://www.hellowork.go.jp/		URLは http://www.job-net.jp/	
求人情報検索 (全国のハローワークが受理した求人情報を希望条件で検索)		しごと情報ネットには民間の職業紹介事業者、求人情報提供事業者、経済団体、公共職業安定所等(参加機関)の多数の求人が掲載されています。	
お役立ち情報 (仕事をお探しの方、事業主の方)		また、携帯電話からもアクセスできます。	
ハローワーク所在地情報			

発行
鹿児島労働局 職業安定部 職業安定課
 〒892-0847 鹿児島市西千石町1番1号
 鹿児島西千石第一生命ビル
 電話 099 (219) 8711
 ダイヤルイン 099 (219) 8719

