

## かごしま



### 目次

1	雇用失業情勢 .....	1
2	一般職業紹介状況（パートタイムを含む）.....	4
3	一般職業紹介状況（パートタイムを除く）.....	5
4	一般職業紹介状況諸比率 .....	6
5	全国求人倍率及び失業率 .....	6
6	パートタイム関係職業紹介状況 .....	7
7	中高年齢者職業紹介状況 .....	8
8	新規求人の産業・規模別状況 .....	9
9	雇用保険適用状況 .....	10
10	雇用保険給付状況 .....	11
11	用語の説明 .....	13

## 1. 雇用失業情勢（平成17年3月分）

### 【県内経済の動き】

最近の県内景況は、生産活動の水準が低下し、個人消費も不冴えな状況となる等停滞色が強まっており、足踏み感が続いている。

（H17・4・28「県内景況」：鹿児島銀行）

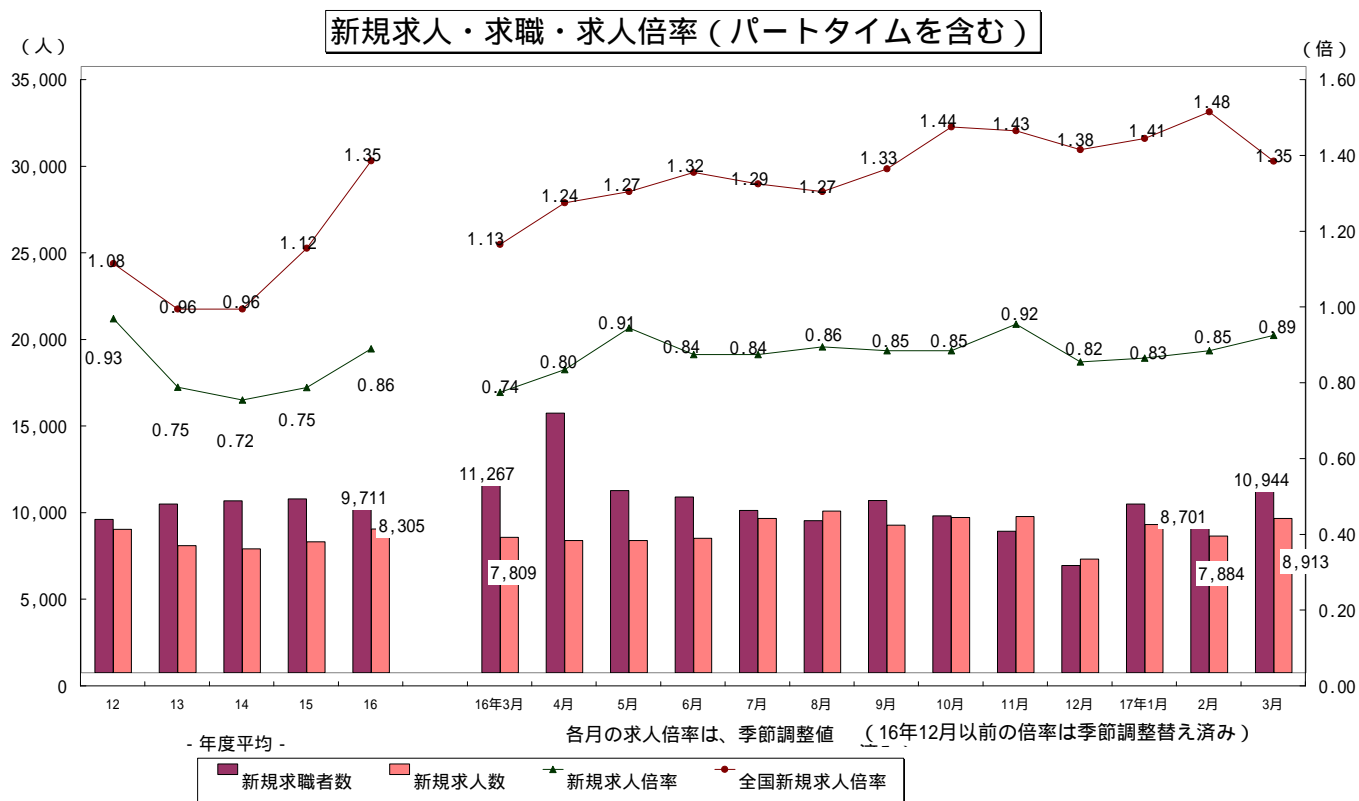
### 【労働市場の動き】

#### （求人動き）

3月の新規求人数（パートを含む、原数）は、8,913人で前年同月に比べ14.1%増と3か月連続の増加となった。

新規求人数（同）を産業別に前年同月比でみると、サービス業（7.7%増）は6か月連続、建設業（35.8%増）は3か月連続、運輸通信業（11.7%増）は2か月連続の増加となり、卸小売業、飲食店（36.7%増）は減少から増加となった。また、製造業（6.7%減）は4か月連続の減少となった。

有効求人人数（パートを含む、原数値）は、21,685人で前年同月と比べ8.2%増と20か月連続の増加となった。



( 求職の動き )

3月の新規求職者数(パートを含む、原数値)は、10,944人で前年同月に比べ2.9%減と3か月連続の減少となった。

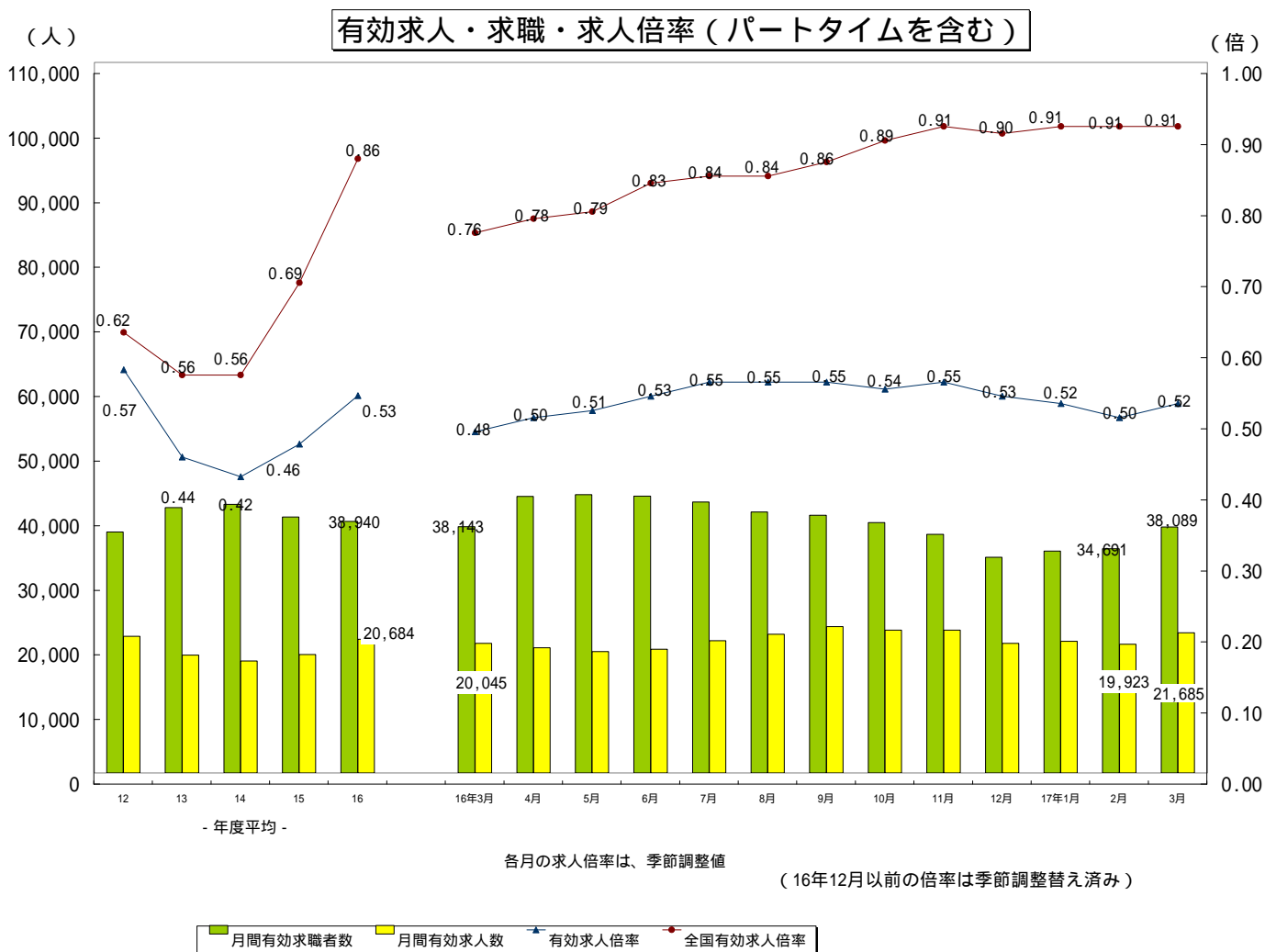
新規常用求職者について態様別に前年同月比で見ると、在職求職者(2.8増)は10か月連続の増加となり、離職求職者(2.5%減)は18か月連続、無業求職者(9.3%減)は12か月連続の減少となった。

新規常用求職者の中の離職求職者の内訳をみると、事業主都合離職求職者(4.7%減)は3か月連続の減少となり、自己都合離職求職者(0.2%減)は15か月連続の減少となった。

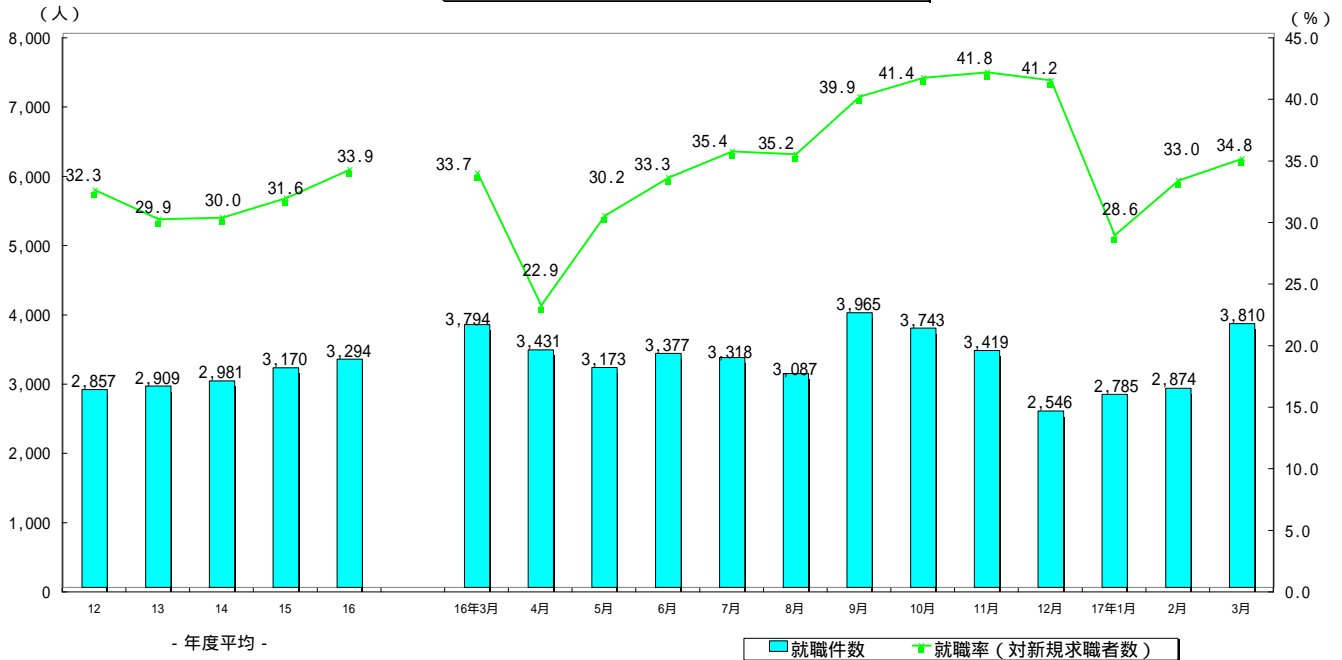
有効求職者数(パートを含む、原数値)は、38,089人で前年同月に比べ0.1%減と5か月ぶりに減少となった。

( 有効求人倍率の動き )

3月の有効求人倍率(季節調整値)は、新規求人数が増加傾向にあること等から0.52倍となり、前月を0.02ポイント上回った。



就職者の推移（パートタイムを含む）



（就職の動き）

3月の就職件数（パートを含む、原数値）は、3,810人で前年同月に比べ0.4%増と2か月ぶりに増加となった。これを産業別常用就職件数で見ると、主要産業のうち製造業で減少したが、建設業、運輸通信業、卸・小売業、飲食店、サービス業では増加した。

（パートタイムの動き）

パートタイムの新規求人数は、3,537人で前年同月比18.4%の増、月間有効求人数は、7,703人で6.9%の増となった。新規求職申込件数は、2,528件で1.1%の減、月間有効求職者は、8,004人で20.5%の増となった。求人倍率は新規で1.40倍（前年同月1.17倍）、有効は0.96倍（前年同月1.08倍）となった。就職件数は1,092件で前年同月比9.7%の減となった。

（雇用保険の動き）

適用事業所数は、27,441事業所、被保険者全数は、386,608人となった。うち一般短時間労働被保険者数は3月末現在で前年同月比9.5%増の27,959人となった。被保険者全数（産業分類不能を除く）の状況を産業別にみると、前年同月比第1次産業は1.3%減の5,612人、第2次産業は2.5%減の111,852人、第3次産業は3.2%増の269,144人となった。

また、被保険者全数に占める割合を産業別にみると、第1次産業が1.5%、第2次産業が28.9%、第3次産業が69.6%となった。

資格取得者数は前年同月比6.5%減の5,892人、資格喪失者数は3.7%増の6,562人となった。一般受給資格決定件数は前年同月比4.4%の減、受給者実人員は8.2%の減となった。

## 2.一般職業紹介状況

(新規学卒を除き、パートタイムを含む全数)

	新規求職申込件数		月間有効求職者数		紹介件数			就職件数				新規求人全数	月間有効求人全数	充足数	
	全数	うち男	全数	うち男	全数	うち男	うち 保受給者	全数	うち男	うち 県外就職	うち 保受給者				
11年度平均	8,400	3,928	36,050	17,106	8,545	4,143	1,701	2,591	1,199	126	630	7,155	17,732	2,497	
12 "	8,853	4,146	37,295	17,683	9,158	4,512	1,807	2,857	1,334	156	683	8,271	21,155	2,755	
13 "	9,734	4,565	41,070	19,452	10,647	5,267	2,187	2,909	1,332	169	708	7,337	18,253	2,805	
14 "	9,926	4,771	41,595	20,639	12,066	6,043	2,527	2,981	1,350	204	732	7,145	17,332	2,873	
15 "	10,032	4,663	39,635	19,285	12,928	6,337	2,582	3,170	1,405	237	713	7,549	18,347	3,017	
16 "	9,711	4,474	38,940	18,666	12,799	6,162	2,708	3,294	1,440	231	749	8,305	20,684	3,153	
16年 3月	11,267	5,116	38,143	17,569	15,744	7,383	2,870	3,794	1,562	344	766	7,809	20,045	3,546	
4月	14,981	7,520	42,822	20,648	14,250	7,037	2,446	3,431	1,407	215	669	7,628	19,384	3,292	
5月	10,510	4,992	43,068	21,121	12,408	5,867	2,388	3,173	1,350	201	710	7,634	18,810	3,051	
6月	10,150	4,890	42,854	21,071	14,061	6,913	2,799	3,377	1,397	274	746	7,764	19,145	3,183	
7月	9,373	4,348	41,951	20,615	12,958	6,580	2,794	3,318	1,510	227	730	8,902	20,479	3,174	
8月	8,777	4,056	40,419	19,704	12,306	6,065	2,713	3,087	1,408	245	752	9,325	21,485	2,928	
9月	9,949	4,438	39,913	19,191	13,925	6,607	2,935	3,965	1,729	264	860	8,513	22,673	3,805	
10月	9,046	4,111	38,782	18,399	12,582	6,240	2,733	3,743	1,738	323	821	8,954	22,090	3,511	
11月	8,176	3,798	36,958	17,547	11,833	5,904	2,772	3,419	1,603	252	815	9,024	22,120	3,268	
12月	6,183	2,890	33,409	16,057	8,612	4,254	2,126	2,546	1,180	143	648	6,556	20,045	2,520	
17年 1月	9,743	4,166	34,326	16,148	12,393	5,678	2,768	2,785	1,190	158	692	8,562	20,373	2,706	
2月	8,701	3,706	34,691	16,068	12,188	5,587	2,699	2,874	1,214	231	637	7,884	19,923	2,726	
3月	10,944	4,777	38,089	17,424	16,077	7,213	3,323	3,810	1,551	238	913	8,913	21,685	3,675	
前月比	25.8	28.9	9.8	8.4	31.9	29.1	23.1	32.6	27.8	3.0	43.3	13.1	8.8	34.8	
前年同月比	2.9	6.6	0.1	0.8	2.1	2.3	15.8	0.4	0.7	30.8	19.2	14.1	8.2	3.6	
安定所別 【3月分】	鹿児島	4,016	1,639	14,331	6,234	6,734	2,985	1,594	1,212	472	88	343	3,565	8,858	1,322
	川内	830	356	2,516	1,167	1,292	598	245	334	133	14	66	620	1,651	307
	鹿屋	1,044	492	3,594	1,605	1,629	719	265	446	189	13	97	738	1,841	417
	国分	1,204	536	4,438	2,036	1,904	891	398	405	164	30	102	884	2,232	353
	加世田	576	259	1,687	773	671	257	119	252	102	8	41	497	1,073	212
	伊集院	576	254	2,095	995	681	322	146	193	84	9	54	468	1,132	192
	大口	336	152	1,107	537	393	171	69	104	43	5	21	243	549	86
	大隅	584	273	1,916	917	694	357	133	229	89	20	63	475	1,121	220
	出水	623	277	2,217	1,030	942	414	168	299	137	33	62	499	1,161	257
	熊毛	128	64	581	298	98	41	13	35	15	2	6	99	290	29
	名瀬	468	218	1,745	893	400	172	46	110	43	3	16	316	732	107
	指宿	310	146	1,144	569	377	168	71	119	50	6	23	313	646	107
	宮之城	249	111	718	370	262	118	56	72	30	7	19	196	399	66

### 3.一般職業紹介状況

(新規学卒,パートタイムを除く全数)

	新規求職申込件数		月間有効求職者数		紹介件数			就職件数				新規求人全数	月間有効求人全数	充足数	
	全数	うち男	全数	うち男	全数	うち男	うち(保受給者)	全数	うち男	うち県外就職	うち(保受給者)				
11年度平均	7,317	3,846	33,349	16,884	6,494	3,838	1,514	1,870	1,113	108	550	4,880	12,274	1,790	
12 "	7,769	4,063	34,568	17,456	7,057	4,194	1,627	2,079	1,240	136	601	5,574	14,401	1,990	
13 "	8,589	4,489	38,152	19,239	8,038	4,865	1,912	2,050	1,218	140	603	4,813	12,180	1,964	
14 "	8,570	4,661	37,975	20,327	9,071	5,537	2,160	2,054	1,228	164	584	4,523	11,129	1,965	
15 "	8,282	4,482	34,808	18,748	9,539	5,686	2,242	2,168	1,254	199	587	4,740	11,685	2,029	
16 "	7,532	4,238	31,481	17,893	9,444	5,485	2,282	2,269	1,277	190	603	5,270	13,375	2,152	
16年 3月	8,711	4,833	31,498	16,782	11,773	6,625	2,436	2,585	1,376	297	606	4,821	12,839	2,374	
4月	12,032	7,181	35,186	19,763	10,285	6,201	2,049	2,304	1,228	191	539	4,569	12,094	2,182	
5月	8,223	4,727	35,232	20,229	8,865	5,116	2,023	2,099	1,170	166	585	4,687	11,618	2,005	
6月	7,856	4,623	34,847	20,168	10,028	6,072	2,374	2,216	1,219	226	614	4,588	11,627	2,048	
7月	7,468	4,146	34,326	19,809	9,656	5,860	2,394	2,237	1,316	196	582	5,778	13,041	2,107	
8月	6,962	3,846	33,232	18,951	9,306	5,441	2,337	2,214	1,274	210	622	6,334	14,395	2,077	
9月	7,618	4,206	32,501	18,456	10,289	5,948	2,488	2,863	1,562	217	699	5,760	15,446	2,739	
10月	6,833	3,877	31,234	17,658	9,279	5,620	2,292	2,526	1,549	214	647	5,612	14,602	2,387	
11月	6,110	3,567	29,475	16,813	8,561	5,190	2,303	2,362	1,433	204	648	5,365	14,164	2,237	
12月	4,851	2,756	26,787	15,393	6,420	3,801	1,770	1,738	1,023	117	500	4,325	12,703	1,706	
17年 1月	7,353	3,925	27,310	15,463	9,352	5,126	2,307	1,964	1,088	137	558	5,761	13,510	1,888	
2月	6,660	3,493	27,556	15,378	9,247	5,026	2,291	1,982	1,077	202	506	5,082	13,320	1,840	
3月	8,416	4,509	30,085	16,635	12,039	6,419	2,757	2,718	1,379	195	735	5,376	13,982	2,603	
前月比	26.4	29.1	9.2	8.2	30.2	27.7	20.3	37.1	28.0	3.5	45.3	5.8	5.0	41.5	
前年同月比	3.4	6.7	4.5	0.9	2.3	3.1	13.2	5.1	0.2	34.3	21.3	11.5	8.9	9.6	
安定所別 【3月分】	鹿児島	3,186	1,547	11,807	5,971	5,173	2,661	1,319	874	416	66	271	2,093	5,971	933
	川内	606	329	1,836	1,075	929	511	204	225	115	12	55	346	873	206
	鹿屋	818	477	2,831	1,553	1,232	651	227	313	174	13	81	486	1,250	293
	国分	935	509	3,410	1,947	1,537	837	355	313	149	26	88	576	1,395	274
	加世田	403	239	1,234	729	449	224	96	160	94	6	31	300	627	133
	伊集院	415	237	1,568	943	514	288	122	144	78	9	46	273	742	138
	大口	246	141	819	508	286	153	56	67	36	4	17	143	321	53
	大隅	488	264	1,590	898	546	324	110	174	82	13	51	349	833	180
	出水	465	262	1,696	979	606	357	130	218	123	28	48	291	745	186
	熊毛	98	59	462	285	67	35	9	25	13	2	4	64	183	20
	名瀬	334	199	1,373	850	265	143	33	74	34	3	13	217	509	70
	指宿	236	137	890	536	240	128	51	82	41	6	15	138	297	70
	宮之城	186	109	569	361	195	107	45	49	24	7	15	100	236	47

4.一般職業紹介状況諸比率

(パートタイムを含む)

	求人倍率 (原数値)		求人倍率 (季節調整値)		就職率 (対新規 求職)	保就職率 (対受給者)	充足率 (対新規 求人)
	新規	有効	新規	有効			
11年度平均	0.85	0.49			30.8	4.2	34.9
12 "	0.93	0.57			32.3	4.5	33.3
13 "	0.75	0.44			29.9	4.2	38.2
14 "	0.72	0.42			30.0	4.6	40.2
15 "	0.75	0.46			31.6	5.7	40.0
16 "	0.86	0.53			33.9	6.9	38.0
16年 3月	0.69	0.53	0.74	0.48	33.7	7.8	45.4
4月	0.51	0.45	0.80	0.50	22.9	6.4	43.2
5月	0.73	0.44	0.91	0.51	30.2	6.7	40.0
6月	0.76	0.45	0.84	0.53	33.3	5.9	41.0
7月	0.95	0.49	0.84	0.55	35.4	5.6	35.7
8月	1.06	0.53	0.86	0.55	35.2	5.7	31.4
9月	0.86	0.57	0.85	0.55	39.9	7.1	44.7
10月	0.99	0.57	0.85	0.54	41.4	7.4	39.2
11月	1.10	0.60	0.92	0.55	41.8	7.7	36.2
12月	1.06	0.60	0.82	0.53	41.2	6.6	38.4
17年 1月	0.88	0.59	0.83	0.52	28.6	7.4	31.6
2月	0.91	0.57	0.85	0.50	33.0	7.1	34.6
3月	0.81	0.57	0.89	0.52	34.8	10.2	41.2
前月との増減	0.10	0.00	0.04	0.02	1.8	3.1	6.6
前年同月比	0.12	0.04	0.15	0.04	1.1	2.4	4.2
安定所別 【3月分】	鹿児島	0.89	0.62		30.2	12.2	37.1
	川内	0.75	0.66		40.2	12.9	49.5
	鹿屋	0.71	0.51		42.7	10.3	56.5
	国分	0.73	0.50		33.6	9.4	39.9
	加世田	0.86	0.64		43.8	11.0	42.7
	伊集院	0.81	0.54		33.5	9.3	41.0
	大口	0.72	0.50		31.0	7.2	35.4
	大隅	0.81	0.59		39.2	13.3	46.3
	出水	0.80	0.52		48.0	9.8	51.5
	熊毛	0.77	0.50		27.3	3.2	29.3
	名瀬	0.68	0.42		23.5	3.1	33.9
	指宿	1.01	0.56		38.4	6.4	34.2
	宮之城	0.79	0.56		28.9	9.3	33.7

5.全国求人倍率及び完全失業率

	求人倍率 (季節調整値)		完全失業 者数(万人)	完全失業 率(%)
	新規	有効	原数値	季節 調整値
11年平均	0.87	0.48	317	4.7
12 "	1.05	0.59	320	4.7
13 "	1.01	0.59	340	5.0
14 "	0.93	0.54	359	5.4
15 "	1.07	0.64	350	5.2
16 "	1.29	0.83	313	4.7
16年 3月	1.13	0.76	333	4.7
4月	1.24	0.78	335	4.7
5月	1.27	0.79	319	4.6
6月	1.32	0.83	309	4.6
7月	1.29	0.84	318	4.9
8月	1.27	0.84	314	4.8
9月	1.33	0.86	309	4.6
10月	1.44	0.89	311	4.6
11月	1.43	0.91	290	4.6
12月	1.38	0.90	270	4.5
17年 1月	1.41	0.91	296	4.5
2月	1.48	0.91	308	4.7
3月	1.35	0.91	313	4.5

注) 全国の求人倍率, 完全失業率の年平均は原数値。  
16年12月以前の求人倍率は季節調整値替え済み

## 6. パートタイム関係職業紹介状況

	新規求職申込件数		月間有効求職者数		新求人全数	月間有効求人全数	就職件数		求人倍率		
	全数	うち女子	全数	うち女子			全数	うち女子	新規	有効	
11年度平均	1,083	1,001	2,701	2,479	2,275	5,458	720	634	2.10	2.02	
12 "	1,085	1,001	2,728	2,501	2,696	6,753	778	684	2.49	2.48	
13 "	1,145	1,069	2,917	2,704	2,524	6,073	859	745	2.21	2.08	
14 "	1,356	1,246	3,621	3,309	2,622	6,203	927	805	1.93	1.71	
15 "	1,750	1,569	4,827	4,290	2,809	6,662	1,003	852	1.61	1.38	
16 "	2,179	1,939	7,459	6,679	3,035	7,309	1,025	861	1.39	0.98	
16年 3月	2,556	2,273	6,645	5,858	2,988	7,206	1,209	1,023	1.17	1.08	
4月	2,949	2,610	7,636	6,751	3,059	7,290	1,127	948	1.04	0.95	
5月	2,287	2,022	7,836	6,944	2,947	7,192	1,074	894	1.29	0.92	
6月	2,294	2,027	8,007	7,104	3,176	7,518	1,161	983	1.38	0.94	
7月	1,905	1,703	7,625	6,819	3,124	7,438	1,081	887	1.64	0.98	
8月	1,815	1,605	7,187	6,434	2,991	7,090	873	739	1.65	0.99	
9月	2,331	2,099	7,412	6,677	2,753	7,227	1,102	935	1.18	0.98	
10月	2,213	1,979	7,548	6,807	3,342	7,488	1,217	1,028	1.51	0.99	
11月	2,066	1,832	7,483	6,746	3,659	7,956	1,057	887	1.77	1.06	
12月	1,332	1,190	6,622	5,947	2,231	7,342	808	648	1.67	1.11	
17年 1月	2,390	2,141	7,016	6,315	2,801	6,863	821	717	1.17	0.98	
2月	2,041	1,818	7,135	6,426	2,802	6,603	892	755	1.37	0.93	
3月	2,528	2,246	8,004	7,182	3,537	7,703	1,092	915	1.40	0.96	
前月比	23.9	23.5	12.2	11.8	26.2	16.7	22.4	21.2	0.03	0.03	
前年同月比	1.1	1.2	20.5	22.6	18.4	6.9	9.7	10.6	0.23	0.12	
安定所別 〔3月分〕	鹿児島	830	738	2,524	2,260	1,472	2,887	338	282	1.77	1.14
	川内	224	194	680	582	274	778	109	91	1.22	1.14
	鹿屋	226	210	763	709	252	591	133	118	1.12	0.77
	国分	269	241	1,028	936	308	837	92	77	1.14	0.81
	加世田	173	149	453	404	197	446	92	81	1.14	0.98
	伊集院	161	143	527	470	195	390	49	42	1.21	0.74
	大口	90	78	288	256	100	228	37	30	1.11	0.79
	大隅	96	85	326	304	126	288	55	47	1.31	0.88
	出水	158	143	521	468	208	416	81	67	1.32	0.80
	熊毛	30	25	119	106	35	107	10	8	1.17	0.90
	名瀬	134	115	372	329	99	223	36	27	0.74	0.60
	指宿	74	65	254	220	175	349	37	28	2.36	1.37
	宮之城	63	60	149	138	96	163	23	17	1.52	1.09



7.中高齢者職業紹介状況

(45歳以上・パートタイムを除く)

	新規求職申込件数			月間有効求職者数			紹介件数			就職件数			就職率 (対新規求職)	月間有効求職者中 に占める中高年の割合	
	全数	うち55歳以上	うち65歳以上	全数	うち55歳以上	うち65歳以上	全数	うち55歳以上	うち65歳以上	全数	うち55歳以上	うち65歳以上			
11年度平均	2,615	1,386	281	15,258	9,227	731	1,531	438	27	507	162	11	19.4	44.1	
12 "	2,741	1,410	272	15,719	9,224	792	1,674	471	28	551	170	11	20.1	41.2	
13 "	2,972	1,389	272	16,786	9,018	743	1,838	474	26	525	156	9	17.7	44.2	
14 "	2,993	1,386	259	16,298	7,788	732	2,317	610	31	545	158	10	18.2	46.8	
15 "	2,820	1,283	216	14,224	6,792	635	2,442	731	38	575	178	11	20.4	40.9	
16 "	2,452	1,088	159	12,266	5,765	534	2,442	778	37	600	198	11	24.5	39.0	
16年 3月	2,623	1,164	141	11,983	5,609	452	2,900	944	52	634	225	9	24.2	34.1	
4月	4,991	2,681	582	14,215	7,087	910	2,589	847	44	551	171	10	11.0	40.3	
5月	2,876	1,245	206	14,399	7,130	934	2,284	707	27	541	167	8	18.8	41.3	
6月	2,579	1,077	145	14,112	6,829	760	2,536	790	43	531	163	3	20.6	41.1	
7月	2,499	1,103	168	13,872	6,581	570	2,407	758	38	580	167	8	23.2	41.7	
8月	2,185	926	107	13,202	6,213	510	2,523	862	35	617	232	11	28.2	40.6	
9月	2,367	1,013	136	12,726	5,912	475	2,797	848	40	786	261	22	33.2	40.7	
10月	2,068	924	114	12,007	5,527	430	2,410	809	29	735	248	17	35.5	40.7	
11月	1,805	724	96	11,208	5,110	410	2,211	709	30	658	210	10	36.5	41.8	
12月	1,599	638	71	10,362	4,707	372	1,700	506	28	478	156	9	29.9	37.9	
17年 1月	2,247	993	99	10,379	4,723	342	2,509	834	36	538	184	13	23.9	37.7	
2月	1,840	773	78	10,134	4,616	341	2,381	755	44	524	178	9	28.5	36.8	
3月	2,362	964	100	10,579	4,746	354	2,955	911	46	666	242	10	28.2	35.2	
前月比	28.4	24.7	28.2	4.4	2.8	3.8	24.1	20.7	4.5	27.1	36.0	11.1	0.3	1.6	
前年同月比	10.0	17.2	29.1	11.7	15.4	21.7	1.9	3.5	11.5	5.0	7.6	11.1	4.0	1.1	
安定所別 【3月分】	鹿児島	797	330	38	3,737	1,687	143	1,213	395	20	191	78	2	24.0	31.7
	川内	170	76	7	614	292	23	195	58	7	54	20	2	31.8	33.4
	鹿屋	235	98	3	995	434	16	277	101	8	64	26		27.2	35.1
	国分	238	83	11	1,129	494	48	395	126	3	66	19	1	27.7	33.1
	加世田	139	59	8	495	231	14	128	41	1	61	25	2	43.9	40.1
	伊集院	123	59	7	561	260	14	134	58	3	41	16	1	33.3	35.8
	大口	94	41	1	374	186	11	101	24	1	23	8		24.5	45.7
	大隅	159	55	8	636	260	22	150	33		52	15	1	32.7	40.0
	出水	115	43	1	645	278	17	169	35	3	56	16	1	48.7	38.0
	熊毛	34	17	3	222	121	13	15	3		3			8.8	48.1
	名瀬	96	36	4	544	218	7	56	8		20	4		20.8	39.6
	指宿	83	29	4	380	163	17	55	12		21	9		25.3	42.7
	宮之城	79	38	5	247	122	9	67	17		14	6		17.7	43.4

## 8.新規求人の産業・規模別状況

項目 産業・規模	一般				パート			
	2月	3月	前月比	前年 同月比	2月	3月	前月比	前年 同月比
A, B, C 農, 林, 漁業 (01~04)	101	146	44.6	24.8	33	38	15.2	17.4
D 鉱業 (05~08)	2	6	200.0	14.3	3	6	100.0	
E 建設業 (09~11)	635	620	2.4	35.7	37	28	24.3	40.0
F 製造業 (12~34)	628	735	17.0	5.6	261	398	52.5	8.5
12 食料品製造業	209	243	16.3	3.6	119	238	100.0	10.9
13 飲料, 飼料, たばこ製造業	26	56	115.4	9.8	26	24	7.7	14.3
14 繊維工業	18	3	83.3	75.0	9	3	66.7	70.0
15 衣服, その他の繊維製品製造業	45	25	44.4	56.3	23	27	17.4	42.1
16 木材, 木製品製造業	11	14	27.3	41.7	6	6	0.0	50.0
17 家具, 装備品製造業	7	9	28.6	18.2	2	1	50.0	
18 パルプ, 紙, 紙加工品製造業	4	10	150.0		1	5	400.0	25.0
19 出版, 印刷, 同関連産業	17	37	117.6	27.6	8	7	12.5	50.0
20 化学工業	1	7	600.0	40.0	2	0	100.0	100.0
21 石油製品, 石炭製品製造業	1	1	0.0	0.0	0	2		100.0
22 プラスチック製品製造業	10	7	30.0	40.0	6	5	16.7	54.5
23 ゴム製品製造業	0	0			0	0		
25 窯業, 土石製品製造業	15	55	266.7	323.1	6	8	33.3	300.0
26 鉄鋼業	5	1	80.0	66.7	0	0		
27 非鉄金属製造業	1	1	0.0	0.0	0	0		
28 金属製品製造業	15	21	40.0	72.0	4	5	25.0	400.0
29 一般機械器具製造業	59	62	5.1	26.5	15	0	100.0	100.0
30 電気機械器具製造業	150	150	0.0	3.8	28	59	110.7	15.7
31 輸送用機械器具製造業	28	23	17.9	65.7	1	2	100.0	0.0
32 精密機械器具製造業	1	5	400.0	66.7	0	0		100.0
24, 33, 34 その他の製造業	5	5	0.0	16.7	5	6	20.0	50.0
G 電気・ガス・熱供給・水道業 (35~38)	13	7	46.2	40.0	1	3	200.0	25.0
H 運輸・通信業 (39~47)	397	467	17.6	7.6	51	95	86.3	37.7
I 卸売・小売業・飲食店 (48~61)	1,038	953	8.2	24.9	1,275	1,541	20.9	45.1
48~53 卸売業, 代理商, 仲立業	195	213	9.2	13.1	103	171	66.0	21.3
54~59 小売業	728	642	11.8	53.6	750	831	10.8	32.1
60, 61 飲食店	115	98	14.8	2.0	422	539	27.7	84.6
J 金融・保険業 (62~69)	56	93	66.1	2.2	23	21	8.7	25.0
K 不動産業 (70, 71)	18	32	77.8	77.8	10	13	30.0	8.3
L サービス業 (72~96)	2,086	2,158	3.5	8.0	1,074	1,335	24.3	7.3
M 公務 (97, 99)	108	159	47.2	4.6	34	59	73.5	13.2
合計	5,082	5,376	5.8	11.5	2,802	3,537	26.2	18.4
29人以下	3,074	3,317	7.9	15.7	1,756	2,326	32.5	31.3
30~99人	1,225	1,450	18.4	19.2	706	728	3.1	11.4
100~299人	475	433	8.8	22.1	190	261	37.4	23.7
300~499人	271	82	69.7	13.7	73	105	43.8	133.3
500~999人	21	75	257.1	63.0	9	51	466.7	2450.0
1,000人以上	16	19	18.8	54.8	68	66	2.9	1220.0

(注) 一般は、新規学卒及びパートタイムを除く。

9. 雇用保険適用状況

	適用 事業所 数	新規適 用事業 所数	廃止脱 退事業 所数	被 保 険 者 数 (年度(月)末現在)					資 格 取 得 者 数	資 格 喪 失 者 数	
				う ち 女	第1次 産 業	第2次 産 業	第3次 産 業				
11年度平均	27,605	94	62	373,511	155,457	5,615	132,008	235,888	6,113	5,990	
12 "	27,795	95	84	375,257	157,329	5,597	130,298	239,363	6,493	6,374	
13 "	27,811	87	92	380,735	163,596	5,586	126,308	248,841	7,327	6,894	
14 "	27,719	84	96	380,042	166,998	5,532	118,466	256,044	6,837	6,774	
15 "	27,535	83	99	380,173	169,610	5,573	114,271	260,328	6,663	6,454	
16 "	27,446	87	90	385,168	173,595	5,600	112,060	267,509	7,056	6,506	
16年	3月	27,458	58	54	381,107	170,272	5,687	114,685	260,735	6,301	6,328
	4月	27,468	161	156	380,379	170,874	5,678	112,637	262,064	13,906	14,470
	5月	27,509	118	79	382,260	172,209	5,657	111,886	264,717	8,742	6,510
	6月	27,544	106	74	383,215	173,125	5,622	111,783	265,810	6,787	5,809
	7月	27,538	70	78	383,374	173,439	5,544	111,773	266,057	6,378	6,126
	8月	27,558	71	52	385,395	173,974	5,533	111,584	268,278	7,922	5,822
	9月	27,334	67	291	385,396	173,803	5,550	111,722	268,124	6,110	6,034
	10月	27,378	92	49	385,799	173,763	5,586	112,130	268,083	6,491	6,027
	11月	27,369	80	90	387,074	174,413	5,603	112,357	269,114	6,600	5,370
	12月	27,379	73	63	387,890	174,903	5,601	112,434	269,855	5,393	4,548
17年	1月	27,402	76	54	387,273	174,250	5,620	112,309	269,344	5,507	6,130
	2月	27,430	71	44	387,354	174,270	5,590	112,250	269,514	4,939	4,917
	3月	27,441	58	49	386,608	174,119	5,612	111,852	269,144	5,892	6,562
前 月 比	0.0	18.3	11.4	0.2	0.1	0.4	0.4	0.1	19.3	33.5	
前年同月比	0.1	0.0	9.3	1.4	2.3	1.3	2.5	3.2	6.5	3.7	
安 定 所 別  【 3 月 分 】	鹿児島	9,536	20	19	175,742	77,773	491	26,872	148,379	2,691	3,250
	川内	1,578	1		22,103	9,568	220	10,291	11,592	271	335
	鹿屋	2,678	6	3	28,398	13,725	1,237	9,114	18,047	534	528
	国分	2,238	10	2	37,562	16,254	190	17,008	20,364	568	618
	加世田	1,433	3	8	15,125	7,468	277	6,075	8,773	203	235
	伊集院	1,504	2	5	17,933	8,152	149	8,458	9,326	289	257
	大口	912	2	1	10,385	4,760	534	4,432	5,419	107	142
	大隅	1,579	6		17,007	7,965	917	6,906	9,184	292	292
	出水	1,395	1		18,215	8,655	506	8,837	8,872	244	261
	熊毛	886	1		7,850	3,334	198	2,382	5,270	108	100
	名瀬	2,019	4	7	17,394	7,378	371	4,587	12,436	215	282
	指宿	1,064	2		10,780	5,381	383	2,728	7,669	271	136
	宮之城	619		4	8,114	3,706	139	4,162	3,813	99	126

注) 短時間労働被保険者を含む数値を計上

10. 雇用保険給付状況

(金額単位：千円)

	一般求職者給付					高年齢求職者給付			短期特例求職者給付			
	受給資格 決定件数	うち 男	受給者 実人員	うち 男	総支給額	受給資格 決定件数	受給者数	支給金額	受給資格 決定件数	受給者数	支給金額	
11年度平均	3,057	1,440	14,997	7,144	1,950,956	171	175	80,450	362	362	87,774	
12 "	3,228	1,510	15,021	7,068	1,926,379	157	155	48,693	315	323	77,269	
13 "	3,622	1,709	17,036	7,957	2,197,978	161	162	51,058	295	292	69,056	
14 "	3,340	1,670	15,754	8,035	2,063,275	173	172	52,337	249	254	60,099	
15 "	3,052	1,438	12,517	6,267	1,565,516	149	152	37,658	223	220	49,516	
16 "	2,917	1,359	10,901	5,279	1,274,285	129	130	25,708	200	205	45,591	
16年	3月	2,859	1,365	9,759	4,406	1,208,212	101	116	23,004	182	73	16,544
	4月	6,380	3,298	10,530	5,173	1,162,817	436	259	52,334	607	172	40,517
	5月	3,569	1,772	10,664	5,457	1,132,392	161	271	55,212	324	600	138,223
	6月	2,979	1,509	12,560	6,584	1,565,300	121	183	37,294	313	328	74,450
	7月	2,664	1,257	13,092	6,794	1,552,790	117	102	19,033	313	305	68,971
	8月	2,436	1,134	13,094	6,461	1,565,758	85	106	21,533	157	324	61,148
	9月	2,759	1,232	12,072	5,859	1,467,805	97	84	15,781	130	154	36,057
	10月	2,571	1,094	11,160	5,196	1,276,689	115	96	20,117	66	120	21,912
	11月	2,304	1,009	10,533	4,837	1,264,996	93	119	23,251	120	80	17,910
	12月	1,753	754	9,804	4,487	1,103,846	62	74	13,740	61	99	23,360
17年	1月	2,649	1,070	9,401	4,324	1,105,645	105	78	14,946	117	76	19,752
	2月	2,205	922	8,948	4,065	971,613	79	93	17,420	82	104	23,551
	3月	2,733	1,262	8,957	4,108	1,121,772	79	96	17,836	106	94	21,248
前月比	23.9	36.9	0.1	1.1	15.5	0.0	3.2	2.4	29.3	9.6	9.8	
前年同月比	4.4	7.5	8.2	6.8	7.2	21.8	17.2	22.5	41.8	28.8	28.4	
安 定 所 別  【 3 月 分 】	鹿児島	891	380	2,803	1,242	364,528	29	43	7,975	17	14	4,062
	川内	174	72	513	252	62,198	4	2	303	4	4	1,047
	鹿屋	289	137	938	376	110,445	6	5	1,006	21	3	628
	国分	327	137	1,086	465	133,935	11	5	944	2	4	1,181
	加世田	148	70	374	171	44,926	7	5	989	11	11	3,079
	伊集院	161	76	578	287	74,273	1	10	1,822	2	2	293
	大口	108	56	291	134	36,068	2	3	576	3	27	4,695
	大隅	145	57	472	226	57,663	5	8	1,347	12	3	837
	出水	142	73	631	270	75,113	2	2	348	4	4	1,100
	熊毛	38	23	187	89	24,472	4	5	1,072	8	14	2,266
	名瀬	148	99	521	294	64,784	4	2	382	8	4	1,037
	指宿	99	49	358	185	47,386	4	4	719	10	4	1,021
宮之城	63	33	205	117	25,981	2	2	353	4			

注) 短時間労働被保険者等を含む数値を計上

(金額単位；千円)

		就 職 促 進 給 付				日雇求職者給付	
		常用就職支度手当		再 就 職 手 当		受給者 実人員	支給金額
		支給人員	支給金額	支給人員	支給金額		
11年度平均		24	3,960	574	223,020	256	18,241
12 "		26	4,218	614	206,939	240	16,009
13 "		28	3,985	582	152,264	202	13,836
14 "		35	3,973	573	116,580	143	9,627
15 "		9	1,191	101	14,676	126	8,133
16 "		3	303	70	9,073	120	7,742
16年	3月	5	592	80	9,873	135	8,252
	4月	3	430	48	5,610	132	9,062
	5月	10	1,050	62	7,705	122	8,117
	6月	1	80	48	6,411	118	8,079
	7月	3	338	78	8,622	112	7,206
	8月	3	227	64	6,813	122	8,481
	9月	3	222	80	10,958	113	7,112
	10月	3	278	96	13,731	110	7,445
	11月	3	224	90	12,930	117	7,012
	12月	0	0	97	14,309	122	5,786
17年	1月	1	63	70	9,513	131	11,048
	2月	3	287	57	6,758	117	5,706
	3月	3	430	54	5,520	120	7,848
前月比		0.0	49.8	5.3	18.3	2.6	37.5
前年同月比		40.0	27.3	32.5	44.1	11.1	4.9
安 定 所 別  「 3 月 分 」	鹿児島			14	1,481	106	6,967
	川内			1	58		
	鹿屋			6	447		
	国分			5	517	1	29
	加世田			3	375		
	伊集院			3	381	2	149
	大口	1	105	2	209		
	大隅	1	163	5	759		
	出水			7	670		
	熊毛			2	115		
	名瀬			4	359	5	341
	指宿			1	56	7	363
	宮之城	1	163	1	94		

## 11 用語の説明

一	般	常用及び臨時・季節を合わせたものをいう。
新規求職（求人）申込件数		期間中に自安定所で新たに受け付けた求職（求人）申込件数（数）をいう。
月間有効求職者（求人）数		「前月から繰越された有効求職者（求人）数」と当月の「新規求職（求人）申込件数」の合計をいう。
就 職 件 数		自安定所の有効求職者が、自安定所の紹介あっせんにより就職したことを確認した件数をいう。
充 足 数		自安定所の有効求人が、安定所（求人連絡先の安定所を含む。）の紹介あっせんにより求職者と結合した件数をいう。
中 高 年 齢 者		45歳以上の者をいう。高年齢者は55歳以上の者をいう。
(保) 受 給 者		受給資格決定後、所定給付日数分の基本手当の支給を終了するまでの者をいう。
(保) 受 給 者 の 就 職 件 数		受給資格決定後、基本手当の支給を終了するまでの間に、安定所の紹介により就職した基本手当受給資格者の就職件数をいう。
県 外 就 職		就職先事業所の所在地が、自都道府県の管轄区域外にある場合の就職件数をいう。就職した求職者の住所の如何を問わない。
日 雇 （ 労 働 ）		労働の窓口で取り扱われる日々雇用の仕事及び1か月未満の雇用期間が定められているものをいう。
季 節 調 整 値		1年を周期として繰り返す季節的な要因による変動の影響を取り除いた値である。
完 全 失 業 率		労働力人口に占める完全失業者の割合
求 人 倍 率	=	$\frac{\text{月間有効（新規）求人数}}{\text{月間有効（新規）求職者数}}$
就 職 率	=	$\frac{\text{就 職 件 数}}{\text{新規（有効）求職者数}} \times 100$
充 足 率	=	$\frac{\text{充 足 数}}{\text{新規（有効）求人数}} \times 100$
(保) 受 給 者 の 就 職 率	=	$\frac{\text{(保) 受 給 者 の 就 職 件 数}}{\text{(保) 受 給 者 実 人 員}} \times 100$
中 高 年 齢 者 の 就 職 率	=	$\frac{\text{中 高 年 齢 者 就 職 件 数}}{\text{中 高 年 齢 者 新 規 求 職 申 込 件 数}} \times 100$
季 節 調 整 値	=	$\frac{\text{原 数 値}}{\text{季 節 要 素}} \times 100$

(注) 季節調整値替えは、年初に毎年1回行われ、過去の全季節調整値は改訂される。

基 本 手 当	求職者給付のうち最も基本的なもので、一般被保険者が失業し、法第13条の受給要件を満たしているときに支給される。
受 給 資 格 決 定 件 数	提出された離職票のうち、公共職業安定所長が求職者給付の受給資格要件を満たしていると決定した件数をいう。
受 給 者 実 人 員	同一月中に失業給付を実際に受けた受給資格者の実数をいう。
被 保 険 者	適用事業所に雇用され、公共職業安定所にその届出がなされている者の数をいう。
資 格 取 得 者 数	適用事業所に新たに雇用され、公共職業安定所に届出がなされた者の数をいう。
資 格 喪 失 者 数	適用事業所を離職し、その届出が公共職業安定所になされた者の数をいう。
一 般 求 職 者 給 付	高年齢求職者給付、短期特例求職者給付、日雇求職者給付以外の給付をいう。
高 年 齢 求 職 者 給 付	同一事業主に雇用され、65歳に達した日以降、離職した場合に、一定の基準により支給されるものをいう。
短 期 特 例 求 職 者 給 付	季節的に雇用される者又は、短期の雇用に就くことを常態とする者等が一定期間雇用された後、離職した場合に支給されるものをいう。
常 用 就 職 支 度 手 当	障害者及び45歳以上の中高年齢者で雇用対策法等に基づく再就職援助計画等の対象者などが、所定給付日数の3分の1未満又は45日未満を残して公共職業安定所及び紹介事業者の紹介により一年以上引き続き雇用される場合等に支給されるものをいう。
再 就 職 手 当	一般求職者給付の受給資格者が所定給付日数の3分の1以上(ただし、所定給付日数の90日及び120日については45日以上)残して安定した職業(自営開始も含む。)についた場合等に支給されるものをいう。
日 雇 求 職 者 給 付	日雇労働者が一定期間雇用され離職した場合に支給されるものをいう。

**ハローワーク・公共職業安定所一覧表**

安定所名	所在地	郵便番号	電話番号
鹿児島	鹿児島市下荒田1丁目43-28	890-8555	099 (250) 6060
鹿児島労働(分)	鹿児島市城南町32-11	892-0835	099 (223) 4215~6
川内	薩摩川内市若葉町4-24 川内地方合同庁舎1階	895-0063	0996 (22) 8609
鹿屋	鹿屋市西原4丁目5-1	893-0064	0994 (42) 4135~6
国分	国分市中央1丁目4-35	899-4332	0995 (45) 5311~3
加世田	加世田市武田17835-2	897-0002	0993 (53) 5111
枕崎(出)	枕崎市中央町6番地	898-0051	0993 (72) 0228
伊集院	日置市伊集院町大田825-3	899-2521	099 (273) 3161~2
大口	大口市里768-1	895-2511	09952 (2) 8609
栗野(出)	始良郡湧水町米永478-1	899-6207	0995 (74) 2024
大隅	曾於郡大隅町岩川5575-1	899-8102	0994 (82) 1265~6
志布志(出)	曾於郡志布志町志布志1丁目8-10	899-7103	0994 (72) 0047
出水	出水市緑町37-5	899-0201	0996 (62) 0685~6
阿久根(出)	阿久根市鶴見町167	899-1626	0996 (73) 3400
熊毛	西之表市西之表16,314-6	891-3101	09972 (2) 1318~9
名瀬	名瀬市長浜町1-1	894-0036	0997 (52) 4611~2
瀬戸内(分)	大島郡瀬戸内町古仁屋36-1	894-1508	09977 (2) 0331
徳之島(分)	大島郡徳之島町亀津553-1	891-7101	0997 (82) 1438
指宿	指宿市東方9489-11	891-0404	0993 (22) 4135~6
宮之城	薩摩郡宮之城町屋地2035-3	895-1803	0996 (53) 0153
鹿児島労働局職業安定部			
職業安定課	鹿児島市西千石町1番1号	892-0847	099 (219) 8711
職業対策課	鹿児島西千石第一生命ビル		099 (219) 8712
FAX情報サービス		鹿児島市東千石町1-38	
鹿児島公共職業安定所	099 (286) 1150	鹿児島商工会議所ビル(アイビル)6階、8階	
鹿屋公共職業安定所	0994 (40) 6123		
インターネットサービス		付属施設	
鹿児島公共職業安定所 アドレス	http://www11.synapse.ne.jp/hellowork/	鹿児島パートバンク(6階) 099 (223) 8010	
管理職、技術職、専門職の求人・求職の相談		鹿児島学生職業相談室(8階) 099 (224) 3433	
鹿児島人材銀行・ふるさと人材相談室		求人情報プラザかごしま(6階) 099 (223) 2821	
鹿児島市東千石町1-38		ハローワークかごしま早期再就職支援センター(6階) 099 (805) 0313	
鹿児島商工会議所ビル(アイビル)6階		高年齢者の職業相談	
099 (223) 2032 ・ (227) 5552		川内市高年齢職業相談室	
		川内市役所内 0996 (23) 5111	
		鹿屋市高年齢職業相談室	
		鹿屋市庁舎別館内 0994 (42) 2783	
全国的なネット情報としては			
ハローワークインターネットサービス		しごと情報ネット	
URLは http://www.hellowork.go.jp/		URLは http://www.job-net.jp/	
求人情報検索 (全国のハローワークが受理した求人情報を希望条件で検索)		しごと情報ネットには民間の職業紹介事業者、求人情報提供事業者、経済団体、公共職業安定所等(参加機関)の多数の求人が掲載されています。	
お役立ち情報 (仕事をお探しの方、事業主の方)		また、携帯電話からもアクセスできます。	
ハローワーク所在地情報			

**発 行**  
**鹿児島労働局 職業安定部 職業安定課**  
 〒892-0847 鹿児島市西千石町1番1号  
 鹿児島西千石第一生命ビル  
 電 話 099 (219) 8711  
 ダイヤルイン 099 (219) 8719